

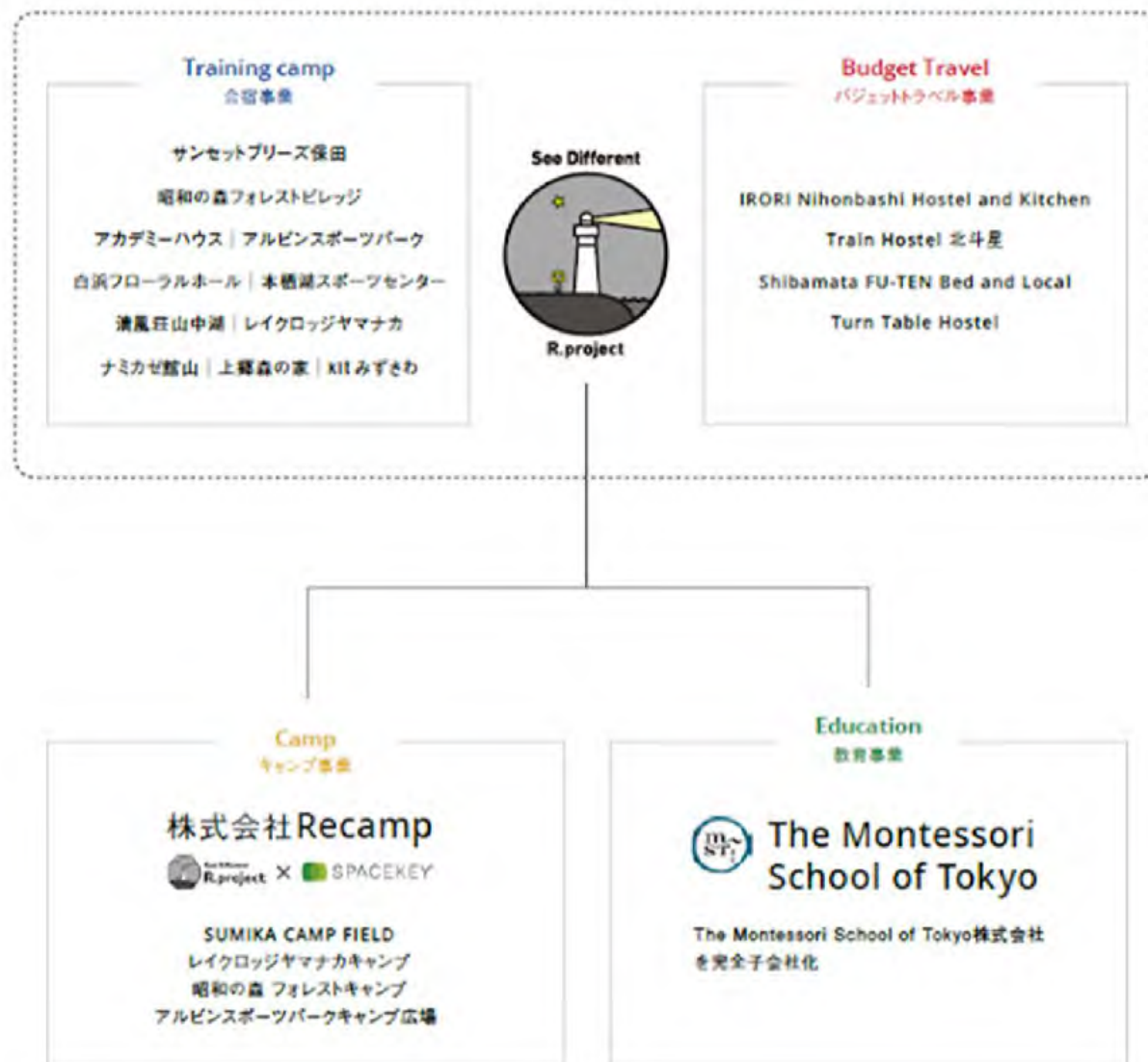
See Different



R.project



日本のポテンシャルを発揮する大きなチャレンジをしながらも、
それぞれの業界のリーダーを目指せるような
比較的ニッチな分野において事業を展開しています。



①合宿事業

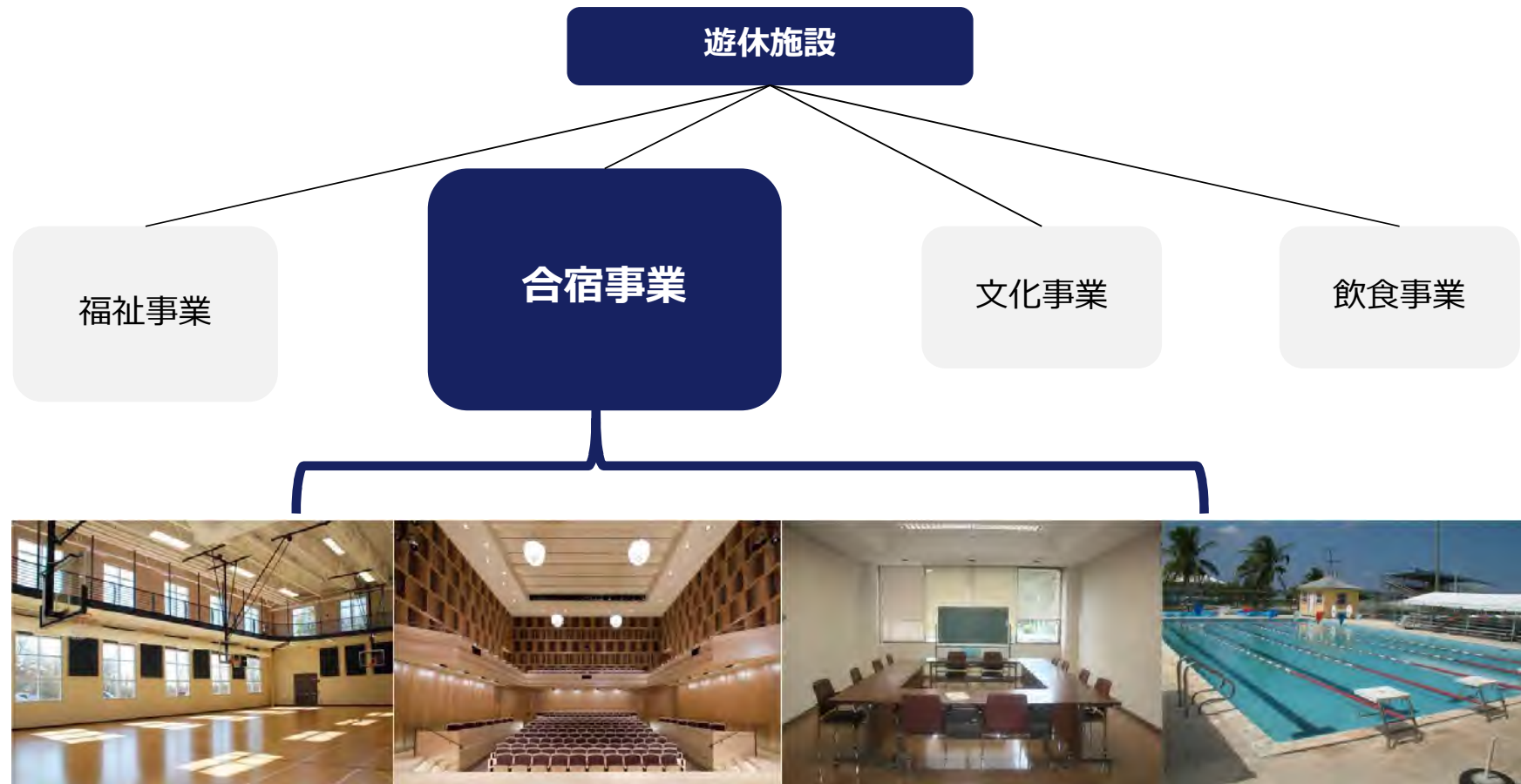


地方の八コモノ活用





合宿ビジネスでハコモノ活用





合宿のマーケット規模

全国の小学校～大学生の数

1800万人

×

年間の合宿数

5泊

×

民間の宿泊施設の割合

70%

×

宿泊施設の平均単価 (1泊3食)

6500円

= 4000億円市場



既存の合宿所の状況

80年代に建てられた民宿が中心

- ①後継者不足
- ②施設の老朽化





参入チャンス



行政が何十億もかけて作った施設が余っている



需要は思ったよりも大きい



既存の民宿は減っている



社会的意義と
ビジネスチャンスが共存する



合宿所運営の実績



サンセットブリーズ保田 ～臨海学校再生プロジェクト～

昭和40年代 旧千代田区保田臨海学園



2007年

サンセットブリーズ保田オープン





合宿所運営の実績



千葉県昭和の森ユースホステル+キャンプ場の運営



千葉県

指定管理料

指定管理者



千葉県

使用料

R.project
Rediscover Japan



本栖湖スポーツセンター
Before After

合宿事業における富士五湖エリアの魅力



	1月	2月	3月	4月	5月	6月	7月	8月	9月	10月	11月	12月
最高気温(°C)	4.3	5.1	8.7	14.9	18.9	21.6	25.5	26.6	16.8	12.3	7.4	
平均気温(°C)	-1.6	-0.8	2.6	8.3	12.9	16.4	20.3	21.1	11.4	6.1	1	
最低気温(°C)	5.2	-6.2	-2.7	2.3	7.5	12.2	16.5	17	6.9	6.9	0.7	-4.4

東京に比べ、夏の気温は5℃～10℃低く、熱中症リスクが少ない。
菅平に比べ、春の気温は5℃～10℃高く、春合宿も呼び込める。

東京 年平均気温：16.3℃ 年降水量：1528.8mm 統計期間：1981～2010

	1月	2月	3月	4月	5月	6月	7月	8月	9月	10月	11月	12月
最高気温(°C)	9.9	10.4	13.3	18.8	22.8	25.5	29.4	31.1	27.2	21.8	16.9	12.4
平均気温(°C)	6.1	6.5	9.4	14.6	18.9	22.1	25.8	27.4	23.8	18.5	13.3	8.7
最低気温(°C)	2.5	2.9	5.6	10.7	15.4	19.1	23.0	24.5	21.1	15.4	9.9	5.1

菅平 年平均気温：6.4℃ 年降水量：1219.2mm 統計期間：1981～2010

	1月	2月	3月	4月	5月	6月	7月	8月	9月	10月	11月	12月
最高気温(°C)	-1.6	-1.0	2.9	10.7	16.4	19.7	23.3	24.6	19.7	13.7	8.0	1.9
平均気温(°C)	-6.2	-5.8	-2.1	4.9	10.4	14.6	18.5	19.5	15.1	8.5	2.8	-2.9
最低気温(°C)	-12.8	-12.7	-8.1	-1.1	4.3	9.7	14.4	15.2	11.2	3.7	-2.5	-8.8

尾瀬・赤木高原	180分
菅平	200分
妙高	240分
富士五湖	90-120分

所要時間が短く、移動による身体的負担も少ないため、到着後すぐに練習を開始できる環境。特に1泊～2泊の合宿では効果に大きな違いがあります。

『都心からもっとも近い高原合宿地』



元のプラン



約2億円

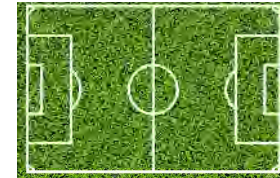
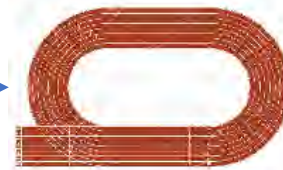
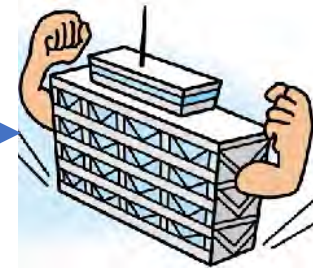


約1.5億円

県

町

当社提案プラン



After



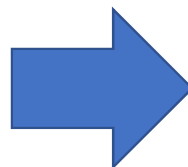
Before



After

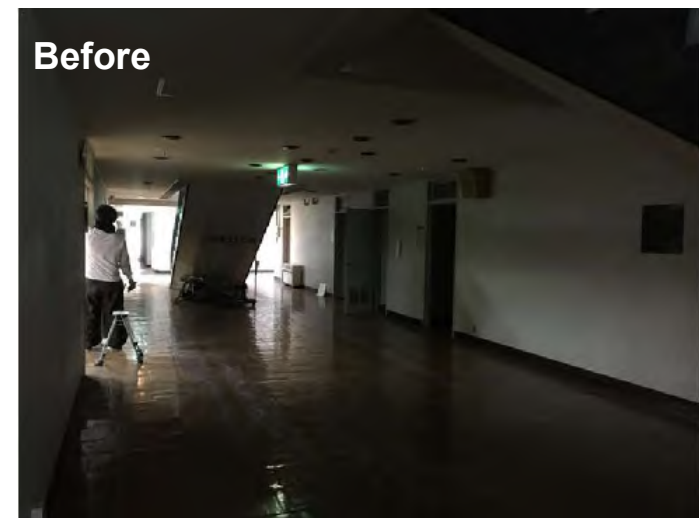
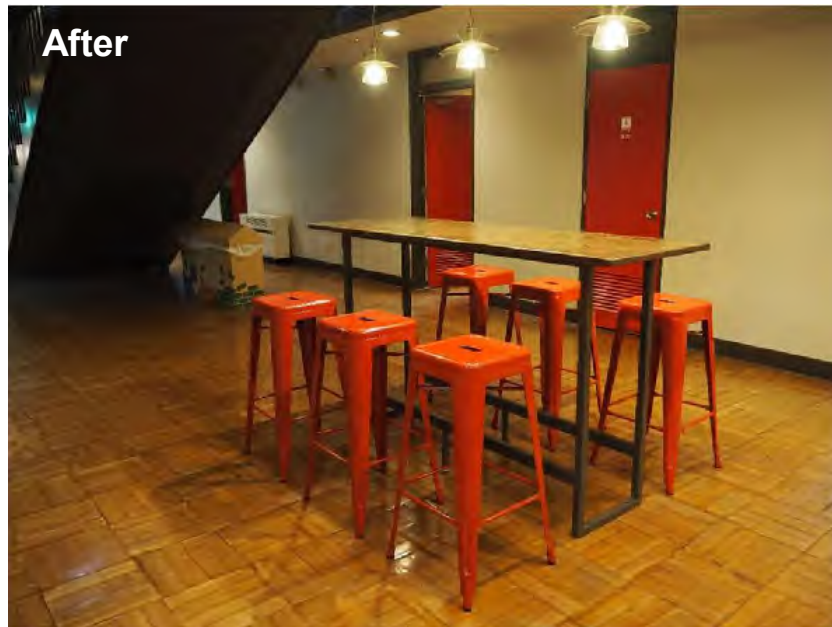
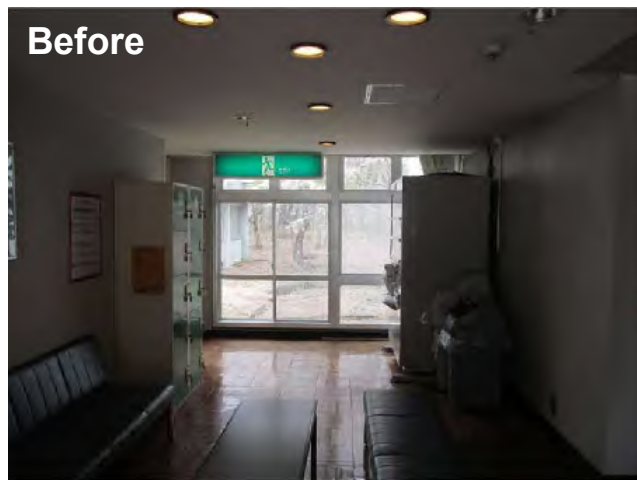


県→県体協
- 2500万円



R.Project→町
施設利益の20%





After







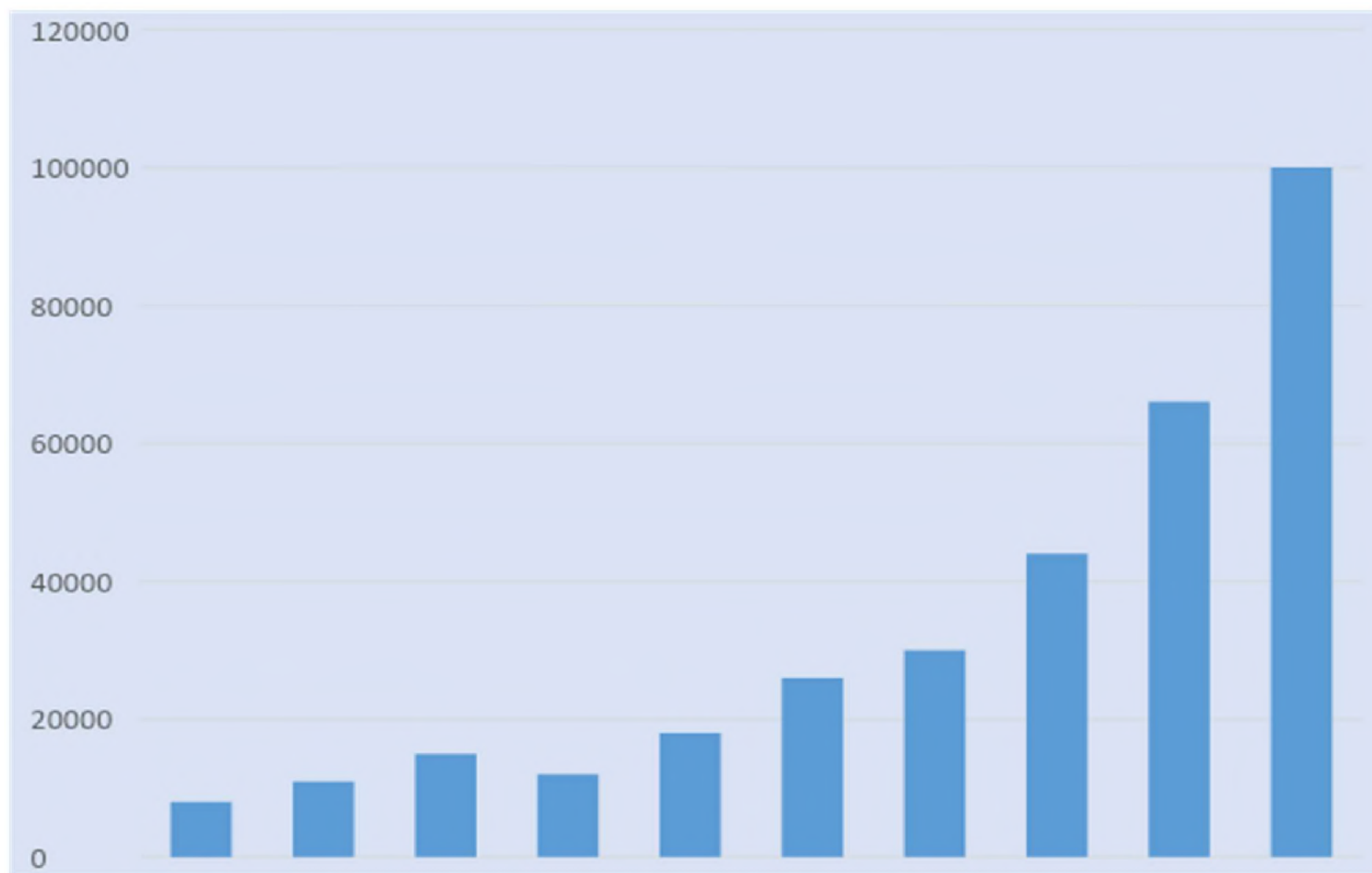
利用風景 各種合宿（スポーツ、文化系、研修）





利用風景 各種イベント





今後は全国の総合運動公園や
大学キャンパスなどを対象に展開予定



ご清聴ありがとうございました。

