

# オープンスペースを活用した スポーツの場づくり



一般社団法人TOKYO PLAY代表理事 嶋村仁志



# 一般社団法人TOKYO PLAY

「すべての子どもが豊かに遊べる東京」をコンセプトに、さまざまな立場の人がアクションを起こすきっかけを提案します。

設立:2010年(2016年に法人化)

代表理事:嶋村仁志

〈これまでの主な事業〉

「普及啓発事業」

- ・ とうきょうプレイデー
- ・ イギリス・スタディツアー
- ・ ロンドン-東京 遊びの姉妹都市提携
- ・ 港区プレーパーク人材育成支援

「環境創造事業」

- ・ フジロック・フェスティバル「キッズの森」運営
- ・ 香港 Community Build Playground 支援
- ・ ベトナム・ハノイ遊び場づくり支援プロジェクト

「みちあそび支援事業」

- ・ とうきょうご近所みちあそびプロジェクト

「遊び環境調査研究事業」



Playbourhood Street Tokyo Project  
(とうきょうご近所みちあそび)  
Supported by HSBC

とうきょうプレイデー  
10/1・「都民の日」から1週間の  
キャンペーンを開催。



ロンドン-東京 遊びの姉妹都市提携

TOKYO PLAY公式ホームページ・Facebook・とうきょうプレイデー:





# とうきょうご近所みちあそびプロジェクト Playbourhood Street Tokyo Project

- HSBC(香港上海銀行グループ)の支援を受け、2016年に開始。
- 2018年までに40か所、74回実施。7,610人が参加。
- 商店街や団地、路地、参道など、東京各地の様々な場所で展開事例あり。
- 全国パートナー制度も2017年から開始。札幌から福岡までパートナー登録があります。

# 渋谷どこでも運動場プロジェクト

SHIBUYA DOKO DOME NO

「思わず身体を動かしたくなる街 渋谷」を身近な場所から

渋谷区では「運動の習慣が人々の生活の一部になり、誰もが楽しみながら健康を保っていけるように（中略）渋谷区自身を「15平方キロメートルの運動場」と捉え、「運動することを、特別な行為ではなく、生活習慣の一部にしたい。」と基本構想に掲げています。

「渋谷どこでも運動場プロジェクト」は、この構想の実現に向けて、くらしに身近な道路や緑道、公園など、人が行き交う場所を使って、スポーツや遊びを通して体を動かしながら、地域に住んでいる人同士がつながることのできる機会づくりを応援する事業です。



# SHIBUTA DOKODENNO

# 渋谷どこでも運動場プロジェクト

## 実施のステップ(イメージ)

実施に関するノウハウ・情報を持つTOKYO PLAYのスタッフが伴走支援をします。

(※あくまで実施主体は応募者であり、TOKYO PLAYが主動することはありません)



## その他の支援内容

- 初回実施時に備品・消耗品を提供、保険費用等を負担
- スポーツ選手の派遣相談、スポーツ用具の貸し出し
- 地域での賛同者・協力者探しなど

## 条件

実施にあたって、下記のことをお守りいただけること。

- 参加費を徴収しない。
- 申込制・定員制としない  
(基本的には、誰もが参加できる場としてください)。
- 営利を目的とした取り組みのコンテンツの一つとしない。

※登録料や年会費などはかかりません。

# 2018年度実績

## ○12箇所

- ・道路 5 箇所  
→区道 3、私道 2  
→遊戯道路 3
- ・緑道 2 箇所  
→区管理 1  
→民間管理 1
- ・公園 1 箇所
- ・高齢者施設 1 箇所
- ・公共施設 2 箇所
- ・大学構内 1 箇所

## ○14回 (1回雨天中止)



日付		時間帯	地区	場所	主催、共催、協力等	参加人数	
						子ども	大人
6月30日	土	13:00～16:00	初台	玉川上水旧水路緑道(初台1丁目)	ハーベストコミュニティパーク	25	20
7月21日	土	15:00～17:00	西原	渋谷区西原1丁目の私道	福田幼稚園、西原商店街	30	25
11月11日	日	13:00～16:00	氷川	東2丁目の遊戯道路	渋谷氷川会、青少年氷川地区委員会	40	30
11月23日	金祝	13:00～16:00	初台	玉川上水旧水路緑道(初台1丁目)	初台みち遊びクラブ、ササハタハツまちづくり リフューチャーセッション初台緑道グループ	8	10
11月24日	土	13:00～14:30	本町	児童青少年センターフレンズ本町 (本町6丁目)	児童青少年センターフレンズ本町 渋谷papamamaマルシェ実行委員会	35	45
12月8日	土	13:00～16:00	新橋	恵比寿4丁目の区道	恵比寿町会、金光教麻布教会、 恵比寿新聞	7	30
12月23日	日	13:00～16:00	初台	地域交流センター代々木の杜 (代々木2丁目)	代々木BGB、日立サンロッカーズ	11	10
1月19日	土	12:30～15:00	初台	あやめの苑・代々木 苑庭 (代々木3丁目)	あやめの苑・代々木 (社会福祉法人渋谷区社会福祉事業団)	25	20
2月24日	日	14:00～16:00	氷川	渋谷ブリッジに至る遊歩道 (東1丁目)	渋谷東しぜんの国こども園	25	35
3月2日	土	10:00～15:00	初台	玉川上水旧水路緑道(初台1丁目)	初台みち遊びクラブ、ササハタハツまちづくり リフューチャーセッション初台緑道グループ	40	60
3月3日	日	雨天中止	恵比寿	猿楽町の遊戯道路	代官山春花祭 実行委員会	0	0
3月9日	土	13:00～15:00	神宮前	青山学院大学 青山キャンパス (渋谷4丁目)	日立サンロッカーズ	35	50
3月10日	日	13:00～16:00	新橋	恵比寿2丁目の遊戯道路	恵比寿ハッピープラットホーム	60	40
3月21日	木祝	13:00～15:00	西原	西原1丁目公園 (西原1丁目)	渋谷ブルーペタンククラブ	30	40



道路で



緑道で



施設の屋外スペースで



公園で







春も



夏も

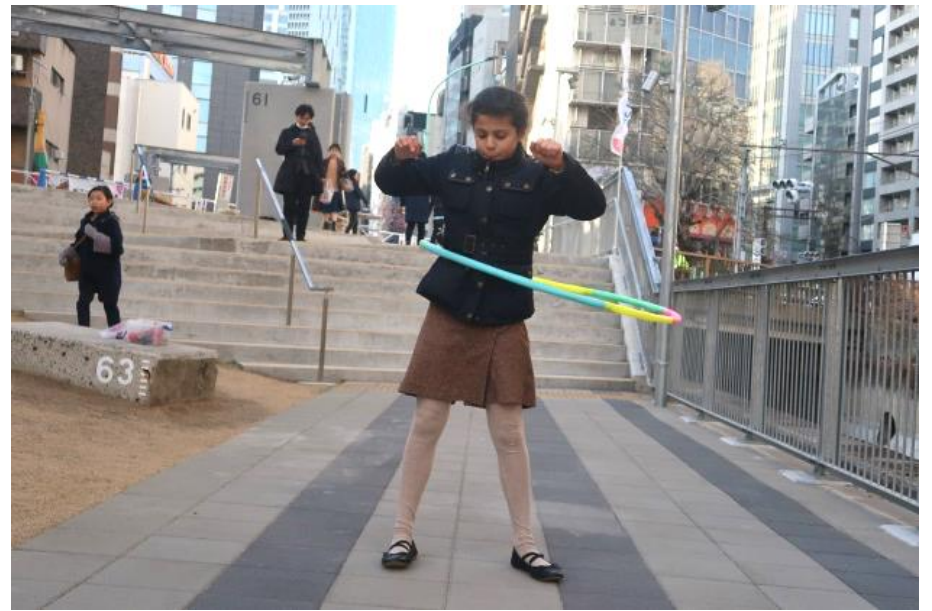


秋も



冬も





## 子ども





## 大人も





誰もが





思わず体を動かしたくなる街へ

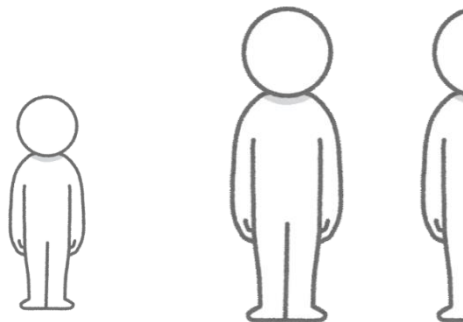


# 子ども(0~17歳)1人あたりの大人(18歳以上)

**1920年(大正9年)**

25,640,273/34,096,549

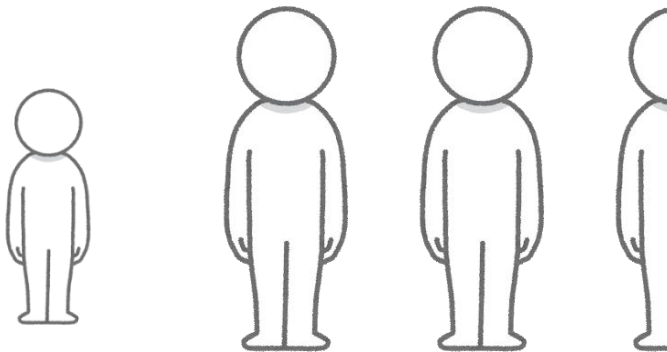
**1.33人**



**1970年(昭和45年)**

29,992,674/73,727,386

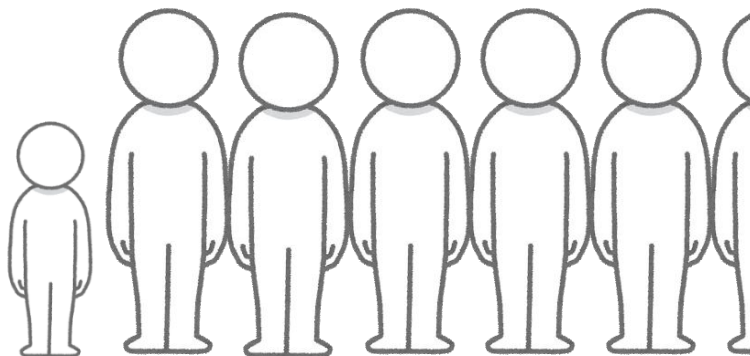
**2.46人**



**2010年(平成22年)**

20,450,761/107,606,591

**5.26人**

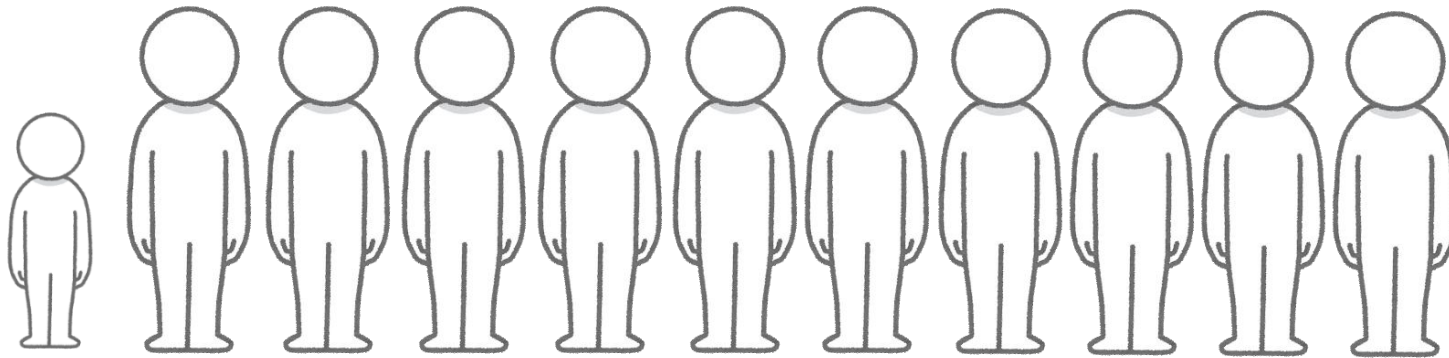


# 子ども(0~14歳)1人あたりの大人の数はいくつ？

**2060年**

7,912,000/78,825,000

**9.96人=ほぼ10人！**



子どもを見る10人の大人の目線はどうなっている？

参考：

国勢調査

国立社会保障・人口問題研究所「日本の将来推計人口」(平成24年)