

資料 7

オリンピック・パラリンピック教育の推進について

- ・ スポーツ庁の取組
- ・ 東京2020組織委員会からのお知らせ

オリンピック・パラリンピック教育の推進について

オリパラ教育の必要性

- 東京2020大会まで残り1年を切るなか、開催都市だけでなく、全国的なオリパラ・ムーブメントの推進が不可欠。特にパラリンピックへの関心の向上が課題。
- オリパラ教育は、大会そのものへの興味関心の向上だけでなく、オリパラを題材として、スポーツの価値、国際・異文化、共生社会への理解を深めるとともに、規範意識を養うなど多面的な教育的価値を持つ。我が国の無形のレガシーとして、オリパラ教育の必要性は高い。

オリパラ教育地域拠点

<事業内容>

- ・各地域で地域セミナーを開催
- ・教育推進校を指定し、推進校ではオリパラを題材にした授業・競技体験等を展開
- ・推進校の内容を地域報告会で地域内の学校に共有
- ・従来のオリパラ教育に加え、大会本番の機運を最大限活用し、より実践的にオリパラ教育を推進する。（聖火リレー応援、学校P.V、運動会、ホストタウン等）



・平成27年度実施地域
3地域（宮城県、京都府、福岡県）

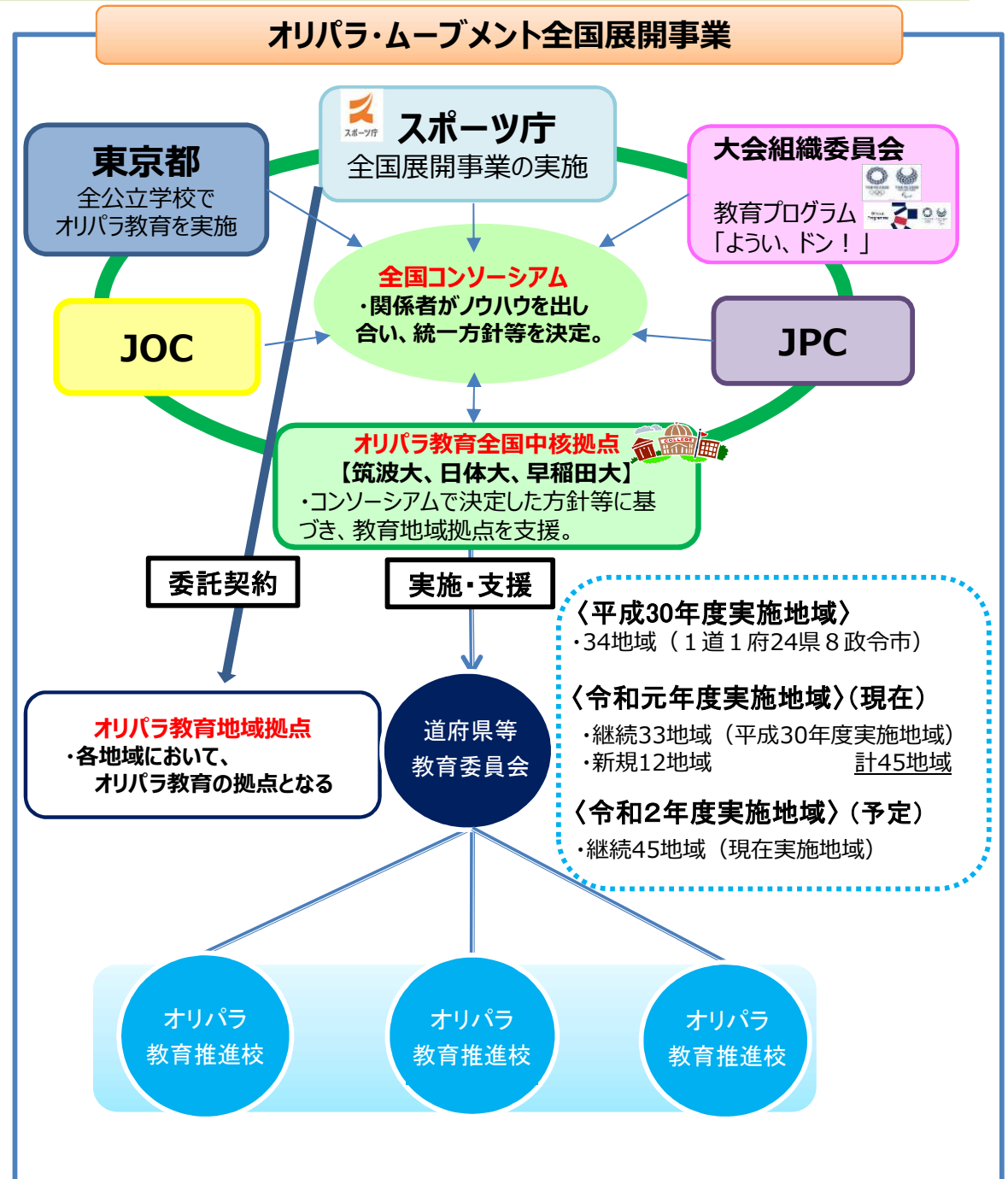
・平成28年度実施地域
12地域（2府10県）

・平成29年度
20地域（1府14県5政令市）

・平成30年度
34地域（1道1府24県8政令市）

・令和元年度
45地域（1道1府32県11政令市）

オリパラ・ムーブメント全国展開事業



【令和元年度】スポーツ庁におけるオリンピック・パラリンピック教育の委託地域

 **スポーツ庁** オリンピック・パラリンピック・ムーブメント全国展開事業
JAPAN SPORTS AGENCY

2016: 1 2 地域

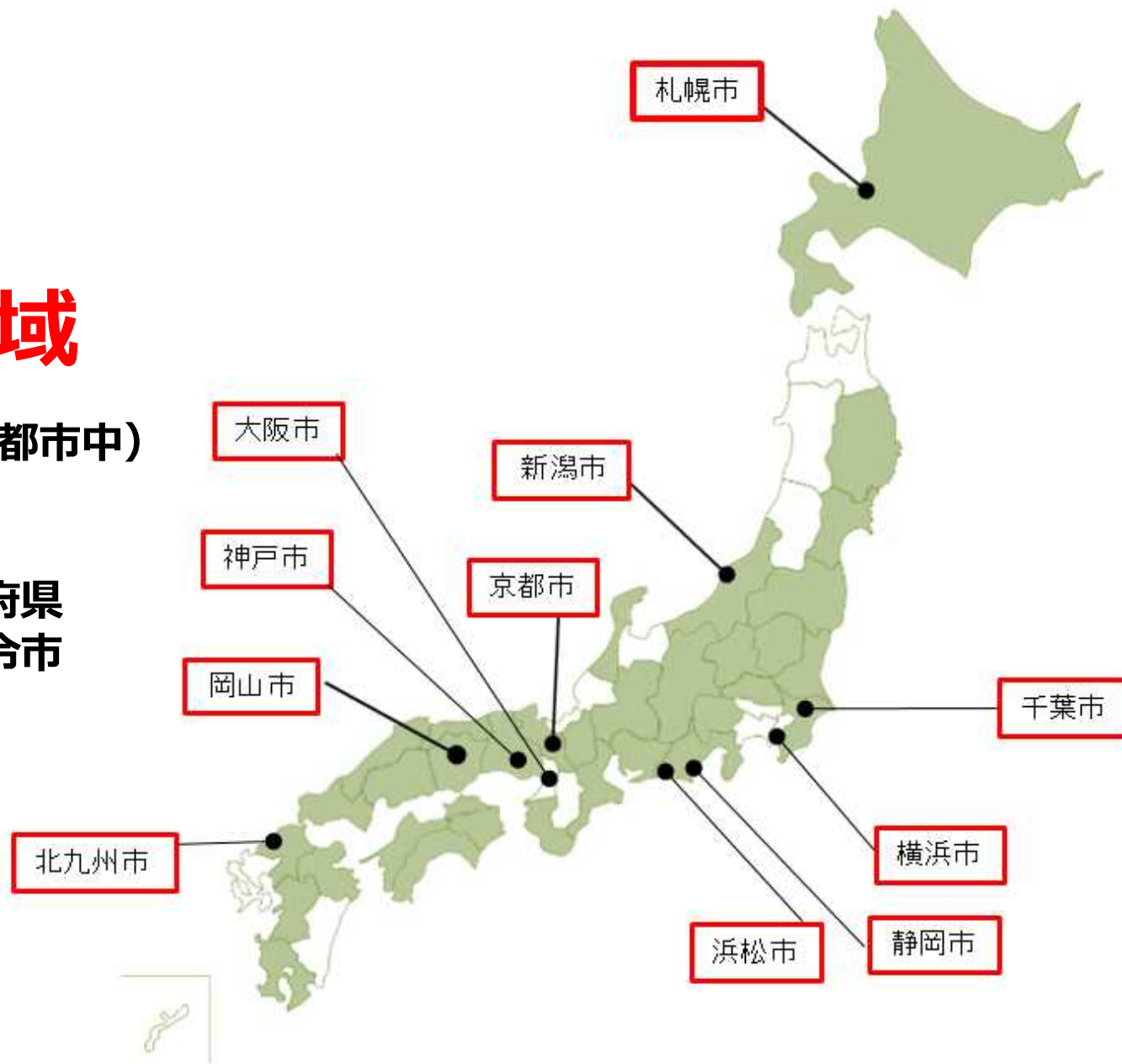
2017: 2 0 地域

2018: 3 4 地域

2019: 4 5 地域

(全66道府県・政令指定都市中)

■ : 34道府県
● : 11政令市



【目的】大会の意義やスポーツの価値についての学習効果を一層高めるとともに、大会への関わりを一生に一度の経験として子どもたちの心に強く刻み込むために、より実践的にオリパラ教育を推進する。

聖火リレー応援

○内容

学校等から聖火リレールート（応援場所）までバス等で教員・児童生徒が移動。応援場所から横断幕や応援旗などで聖火ランナーを応援。事前事後に聖火リレー学習を実施。

* 応援場所は、出発式やミニセレブレーション、沿道等を想定。



運動会・体育大会

○内容

運動会や体育大会にて、模擬聖火リレーやオリパラ競技の実施、大会をモチーフとした装飾等を盛り込む。



学校観戦PV（パブリックビューイング）

○内容

体育館、公民館等の会場で生徒及び保護者等を対象にPVを実施。事前・事後に観戦競技や出場選手などの学習を実施。

* TVチューナー、音響装置、オペレーター等を手配する業者への委託を想定。



ホストタウン交流

○内容

大会期間中や大会後の機会を狙い、参加選手などによるホストタウン交流を活性化。等



【効果】 ・学習効果の最大化 ・大会の機運醸成



2019年秋 東京2020オリンピック・パラリンピック大会関連情報（学校向け）

秋といえば、スポーツの秋。2学期は文化祭、体育祭、運動会、校外学習など様々な学校行事も開催されますね。ぜひ、この機会にオリンピック・パラリンピックへの興味を高める取組にご参加ください。

参加しよう！

※応募条件等の詳細は、ウェブサイトに掲載されている募集要項等の詳細を、必ずご確認ください。
各プログラムの詳細はこちら <https://education.tokyo2020.org/jp/participate/programmes/>



I'mPOSSIBLE (アイムポッシブル) アワード

東京2020パラリンピック競技大会閉会式での表彰を目指そう！国際パラリンピック委員会公認教材『I'mPOSSIBLE』を活用し、ぜひご応募ください。

対象：小学校から高等学校相当
応募期間：2019年10月1日（火）～2020年1月31日（金）
※応募は学校単位となります。

応募等詳細はこちら



<https://www.parasapo.tokyo/iampossible/award/>

東京2020 みんなのスポーツフェスティバル

運動会や体育祭で、オリンピック・パラリンピック要素を取り入れた事例はありませんか？
みんなの創意工夫した取組をご応募ください。

対象：幼稚園から高等学校
締切：2019年12月20日（金）
※応募は学校単位となります。



（取組例）

- ・ **オリンピック競技やパラリンピック競技**の要素を含んだ競技を実施する。
- ・ **聖火リレー**について事前に学び、**模擬聖火リレー**に取り組む。
- ・ **東京五輪音頭**を全校生徒で練習し、**運動会・体育祭**で披露する。

ウェブサイトでは様々な取組事例を紹介しています。詳細はこちら

<https://education.tokyo2020.org/jp/teach/examples/examples/>



東京2020聖火リレー×教育プログラム

全47都道府県をめぐる**聖火リレー**がいよいよ2020年3月からスタート！歴史や意義について学び、学校での取組事例をお送りください。

対象：幼稚園から高等学校
応募期間：2019年9月2日（月）～2020年9月11日（金）
※応募は学校単位となります。



© 2017 / International Olympic Committee

行ってみよう！

9月14日（土）グランドオープン 日本オリンピックミュージアム

（公財）日本オリンピック委員会が「オリンピック・ムーブメント」の発信拠点を開設！オリンピック関連の展示室やスタディーセンターが設置されています。

入館料：一般500円
高校生以下無料
アクセス等詳細はこちら



©IOC

<https://japan-olympicmuseum.jp/>

パナソニックセンター東京

東京2020大会のワールドワイドパートナーであるパナソニックのショールームです。1階のActive Learning Campではオリンピック・パラリンピックを学べる展示やプログラムが実施されています。

入館料：無料

アクセス等詳細はこちら



https://www.panasonic.com/jp/corporate/center/tokyo/floor/opgames/edu_alc.html



ようい、ドン！スクールを募集しています

東京2020組織委員会は、オリンピック・パラリンピック教育に取り組む学校を東京2020オリンピック・パラリンピック教育実施校「ようい、ドン！スクール」として認証しています。ぜひ、ご参加ください。

ようい、ドン！スクールになると？

- ・ オリジナルの認証書を授与いたします。
- ・ 東京2020教育プログラムのロゴマークや名称、マスコットイラストを活用いただけます。
- ・ 「ようい、ドン！スクール」向けメールマガジンにて東京2020大会に関する最新情報をお届けします。また、メルマガ読者限定で東京2020マスコットイラストのデータを配信しています。

※ロゴマーク・名称及びマスコットの活用に当たっては、事前申請が必要となる場合があります。

お問い合わせ・詳細はこちら

東京2020組織委員会参画プログラム事務局
電話：0570-00-6620（有料）
※平日9時～17時、土日祝日、年末年始を除く。
メールアドレス：education@tokyo2020.jp

東京2020教育プログラム特設サイト
「TOKYO 2020 for KIDS」
<https://education.tokyo2020.org/jp/about/yoi-don-school/>



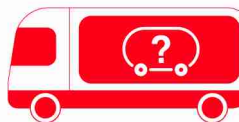
作品
テーマ

キミのマチを楽しくするのりもの

応募要項

聖火リレー トヨタミライ賞

キミの作品がマチを走る
聖火リレーに登場!



東京2020オリンピック聖火リレーを走る隊列内
大型ディスプレイ搭載車両にて作品が放映されます。
(都道府県毎最大100名、計4,700名予定)

※作品が放映されるのは、応募用紙にご記入の都道府県を聖火リレー隊列が通る日程です。
※応募完了後、放映する都道府県の変更はできません。

発表方法 ※都道府県毎に発表時期が異なります。詳しくはWEBでご確認ください。

■ 聖火リレー トヨタミライ賞:

2020年2月下旬より順次 トヨタ「キミのマチを楽しくするのりもの」WEBサイト
(<https://tokyo2020.torch-relay.toyota.jp/kids/>)に公開いたします。

■ 聖火リレー トヨタ応援キッズ賞:

2020年2月下旬より順次受賞通知を郵送いたします。当日の詳細については別途ご案内いたします。

聖火リレーの日程・ルートはこちらから ▶ <https://tokyo2020.org/jp/special/torch/olympic/schedule/>

応募に際しては、応募要項の注意事項をよく読み、応募用紙にご記入の上、ご応募ください。

応募期間 2019年 10月4日(金) ▶ 12月20日(金) (当日消印有効)

応募対象 全国の小学生・未就学児 ※日本国内在住の方に限ります。
※応募時点の学年・年齢とさせていただきます。

応募方法

画用紙 表面 アイデア イメージ画を描く

応募用紙

- 氏名
- 連絡先
- 作品タイトル
- 作品について
- 保護者

応募用紙がない場合、個人情報の取扱いの同意がない場合、応募は無効となります。ご注意ください。

宛先を記入した封筒に封入

団体(クラス単位など)で応募いただく場合、「団体エントリー用紙」をご記入の上、作品に同封してください。

封筒を投函すれば 応募完了!!

ご応募先

〒463-8550
愛知県名古屋守山区瀬古3丁目201番地
トヨタ
「キミのマチを楽しくするのりもの」事務局

※画用紙はご自身でご用意ください。

応募用紙・団体エントリー用紙は下記ホームページよりダウンロードできます!

- 応募規定**
- サイズ:** B3 / 四つ切・A3・B4 / 八つ切画用紙などの横書き
 - 画材:** 自由
 - 色鉛筆、マーカー、クレヨン、絵の具など自由です。●手描き作品のみとさせていただきます。
 - 平面絵であれば、貼り絵、切り絵でも応募いただけます。但し、他の作品を汚したり、壊れやすいなど取扱が困難な作品は選考の対象外となります。
 - 応募点数:** 何点でも応募可能です。
 - 1作品につき必ず応募用紙は1枚を貼り付けてください。
 - 複数応募または、団体(クラス単位など)で応募いただく場合、複数作品をまとめて梱包・送付してください。

〈審査選考基準について〉主に以下のポイントに基づいて作品を選考します。
●マチとのりものが描かれていること。 ●マチの人が楽しくなるアイデアが盛り込まれた作品になっていること。

〈作品についての注意点〉

●1枚の絵を複数人で描く「合作」は応募作品として認められません。 ●応募は原則としてカラー作品となります。また背景は必ずお描きください。 ●模倣作品や東京2020マスコット(ミライトフ/ソメイティ)を含む商業キャラクターが描かれているものは不可となります。 ●以前に公表されたことのある作品、他のコンテストに応募した作品、及び何らかの第三者の権利を侵害する作品については応募できません。

■お問い合わせ先

トヨタ「キミのマチを楽しくするのりもの」事務局

☎ 0120-068611

[受付時間] 10:00~18:00

[お問い合わせ期間] 2019年10月4日(金)~2020年7月31日(金)

(土日祝・2019年12月27日(金)~2020年1月3日(金)を除く)

くわしくはWEBで

動かせミライ 検索



<https://tokyo2020.torch-relay.toyota.jp/kids/>



東京2020オリンピック 聖火リレーに参加できるチャンス!

キミのマチを楽しくする のりものを描こう!



募集期間 2019年10月4日(金)~12月20日(金) ※当日消印有効

応募対象 全国の小学生・未就学児

<https://tokyo2020.torch-relay.toyota.jp/kids/>



聖火リレー トヨタミライ賞 (最大4,700名)

キミの作品がマチを走る
聖火リレーに登場!

東京2020オリンピック聖火リレーを走る隊列内
大型ディスプレイ搭載車両にて作品が放映されます。
*都道府県毎最大100名、計4,700名予定



聖火リレー トヨタ応援キッズ賞 (最大240名)

キミのマチを走るオリンピック
聖火リレー隊列のクルマに乗れる!

オリンピック聖火リレー本番時、
聖火リレー隊列内の車両に乗車できます。
*約30分間、都道府県毎最大5名、計240名予定
*安全面を考慮し小学3年生~6年生(応募時点)を対象とします。



※内容は予告なく変更する場合がありますのでご了承ください。 ※交通規制区域内を走行します。

START YOUR IMPOSSIBLE

たのキミのマチを楽しくするのりものを考えてみよう!

「学習のポイント」をご紹介します。ぜひご参考にしてください。

1

キミのマチが楽しくなることはなんですか?

キミのマチの楽しいことを思い浮かべてみましょう。

- 住んでいるマチはどこなところ?
- 楽しい場所や、イベントは何?
- それが楽しいのはどうして?

などを考えてみましょう。

学習のポイント

「自分自身が楽しいと感じる場所や出来事は何?」などの身近なマチに関するヒントを与えて、子供たちにイメージさせましょう。



2

どんなのりものを考えてみよう!

①で考えたキミのマチをもっと楽しくするのりもののアイデアを考えてみましょう。

- 誰が楽しいと思うのりもの?
- どんな時に利用されるのりもの?
- どうしてキミのマチが楽しくなるの?

などを考えてみましょう。

学習のポイント

キミのマチの中で、誰が、どんな時に乗るのりもので、どんなふうに楽しくしてくれるの? などの質問をし、子供たちのイメージづくりをサポートしてあげてください。クラス全員で1つのアイデアを考えてみるのも良いですよ。



3

そののりものを絵に描いてみよう!

アイデアをつくるときに考えた

- のりもの特徴
- どんな形をしているか
- どんなことができるのか

などを意識して、キミのマチとのりものを描きましょう。

学習のポイント

①②で考えたキミのマチや、どんなのりものかなどのポイントが表現できているか、アドバイスしてあげましょう。



4

描いた絵を紹介してみよう!

描いた絵を元に、どのようにキミのマチが楽しくなるか、どんなのりものを応募用紙の「⑦アイデアとアピールポイント」欄に書いてみよう。

学習のポイント

アイデアとアピールポイントがうまく書けない子どもには、キミのマチ・のりものの「どこを見て欲しいか」「どんな機能があるのか」などを聞き出し、アイデアを引き出してあげてください。



作品例

夢のクルマ アートコンテスト 受賞作品より



エネルギーのたくはいびん

小山 涼音

ぼくのゆめのクルマ「エネルギーのたくはいびん」はいろんな家にエネルギー玉をはいたつするクルマです。このクルマは火山に行って火をすって中で火がエネルギーになるしくみになっています。このクルマのしめいはごまってる人をたすけてえがおにすることです。このクルマは世界中の人がえがおになるまでたくさんのエネルギーをおくっているクルマです。

世界中のごまっている人たちにエネルギーをおくってたすけるなんてすごいクルマだね!

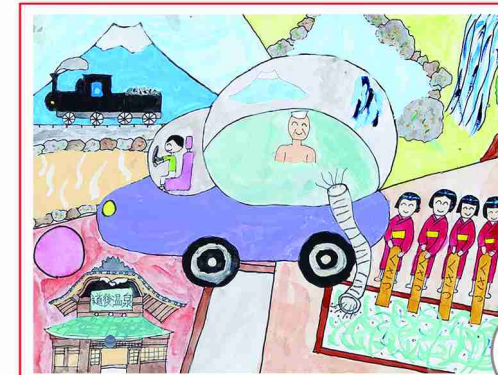


かふんをおそうじ らくらカー

許田 史佳

わたしは、かふんしょうです。はるには、マスクをしてあそばなければいけません。だからこのクルマをかきました。

このクルマがあれば毎年花粉症が楽になるね!



らくらく温泉カー

石田 万結

足がわるくなって大好きな温泉に行けなくなってしまった、おじいちゃんを車にのせて全国の温泉に連れていく。とうちゃくすると、源泉をくみあげて、車が温泉にはやがわり。ドームの中には、360°カメラでさつえいした景色がうつしだされて、移動がいらす温泉が楽しめる。

こんなクルマがあったらおじいちゃん大喜びだね!

「夢のクルマアートコンテスト」については下記WEBサイトをご覧ください。

<http://toyota.jp/sp/yumenokuruma/>

今後のスケジュール

2019年

10月

11月

12月

応募期間

2019年 10月4日(金) ~ 12月20日(金)

(当日消印有効)

2020年

1月

2月

3月

4月

5月

6月

7月

8月

2月下旬より順次発表*

- 聖火リレートヨタミライ賞
- 聖火リレートヨタ応援キッズ賞

※都道府県毎に発表時期が異なります。

3/26

- キミの作品がマチを走る聖火リレーに登場!
- キミのマチを走るオリンピック聖火リレーの隊列のクルマに乗れる!

実施

7/24