

③ 高齢者(65～79歳) (図4-1～7)

高齢者における握力，上体起こし，長座体前屈，開眼片足立ち，10m障害物歩行，6分間歩行及び新体力テストの合計点について，新体力テスト施行後の17年間の年次推移を図4-1から4-7に示した。ほとんどの項目及び合計点で向上傾向を示している。

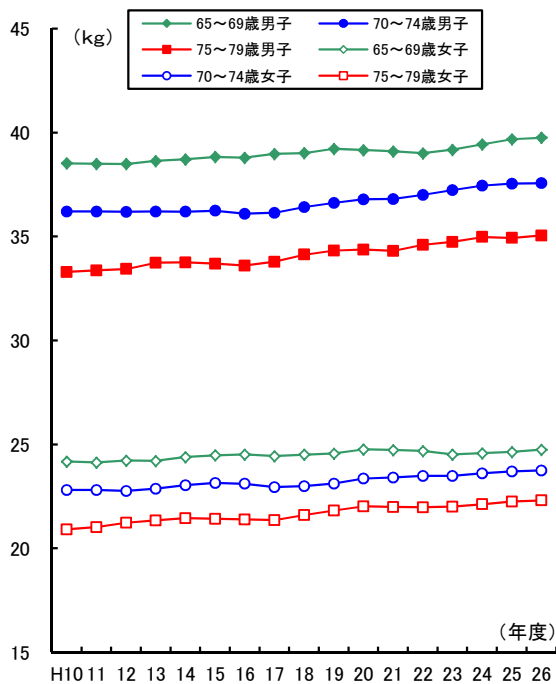


図4-1 握力の年次推移

(注) 図は，3点移動平均法を用いて平滑化してある。

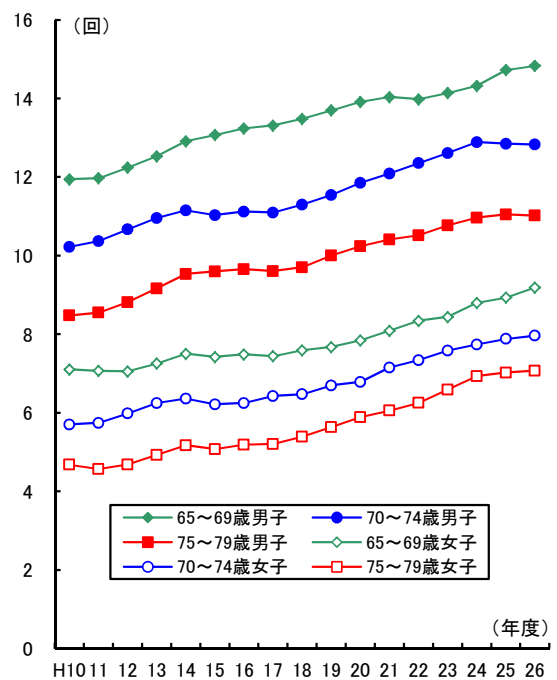


図4-2 上体起こしの年次推移

(注) 図4-1の(注)に同じ。

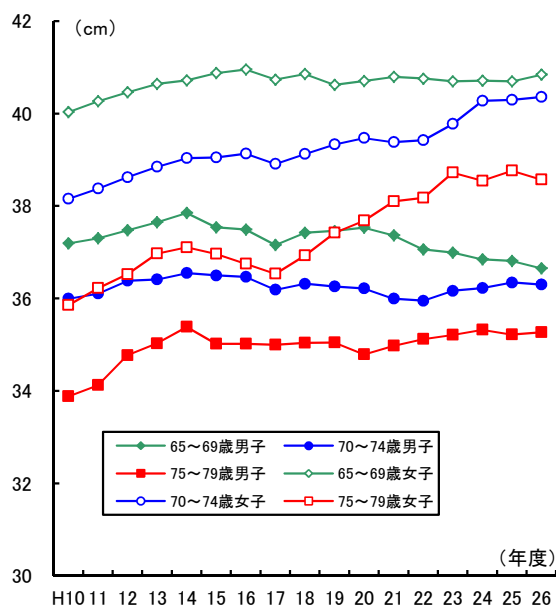


図4-3 長座体前屈の年次推移

(注) 図4-1の(注)に同じ。

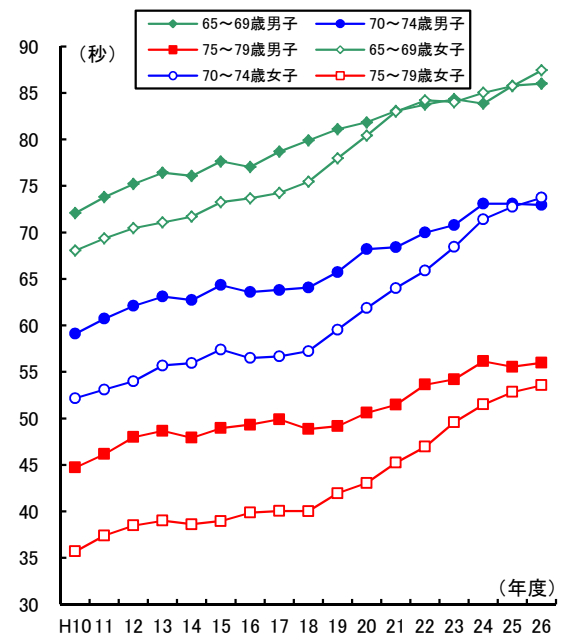


図4-4 開眼片足立ちの年次推移

(注) 図4-1の(注)に同じ。

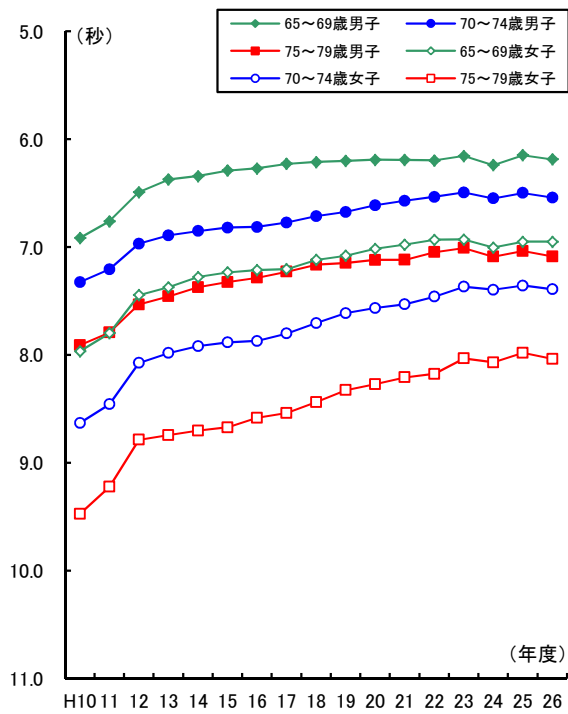


図4-5 10m障害物歩行の年次推移

(注)図4-1の(注)に同じ。

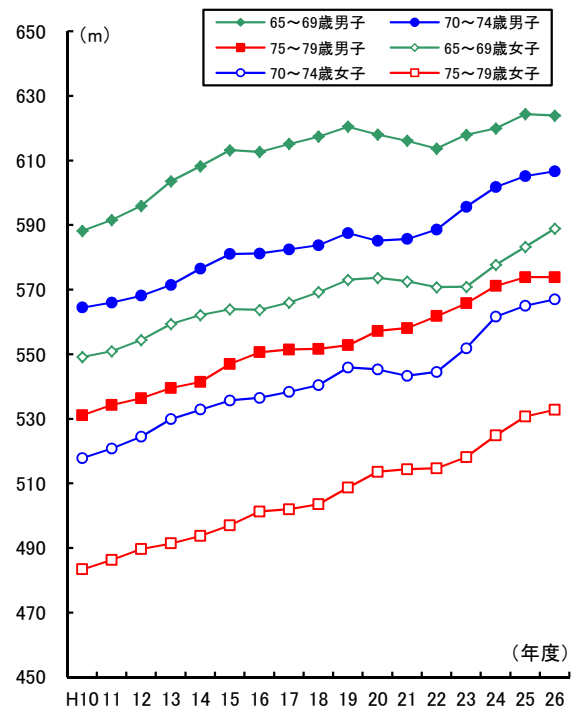


図4-6 6分間歩行の年次推移

(注)図4-1の(注)に同じ。

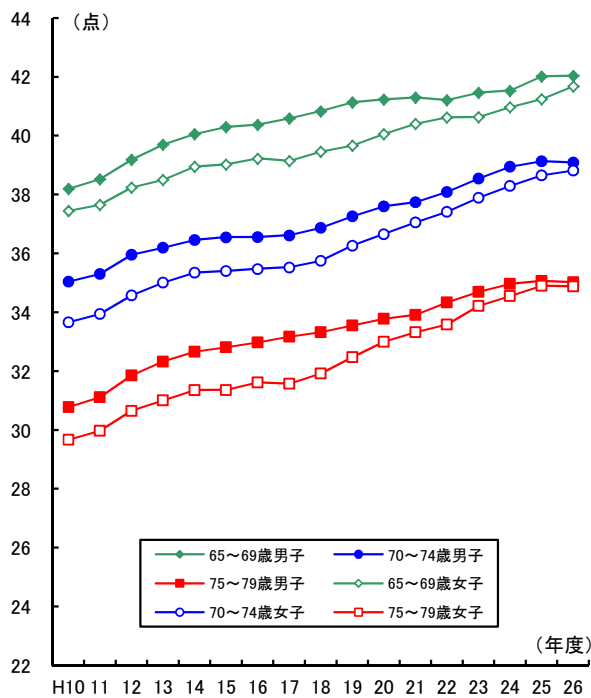


図4-7 新体力テストの合計点の年次推移

- (注)1. 図は、3点移動平均法を用いて平滑化してある。
 2. 合計点は、新体力テスト実施要項の「項目別得点表」による。
 3. 得点基準は、男女により異なる。