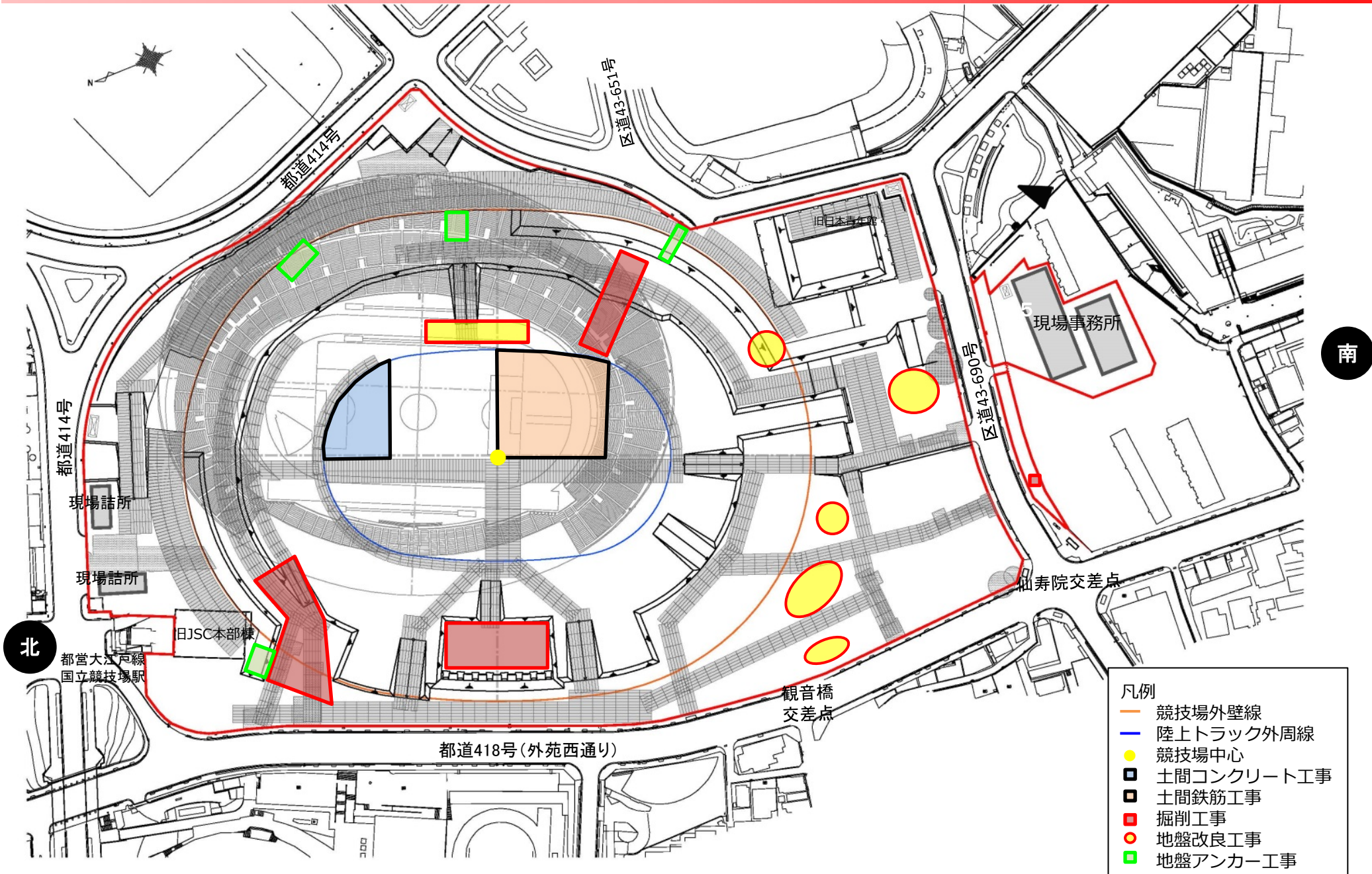
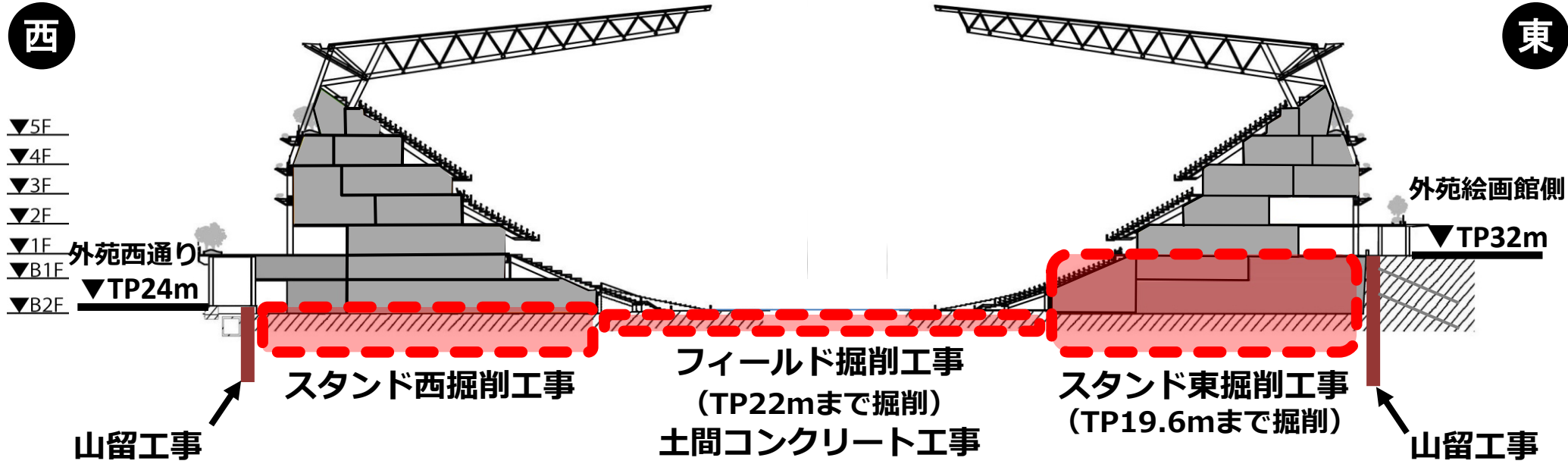
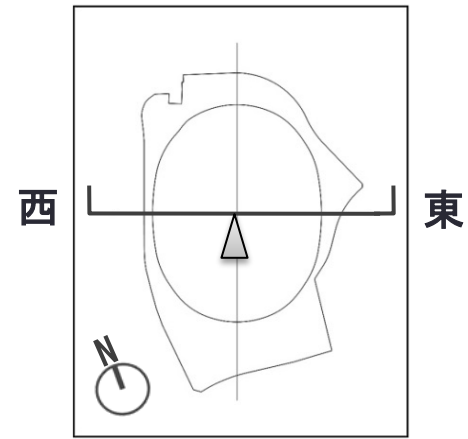


※本工程は、現時点における予定です。

工事進捗図



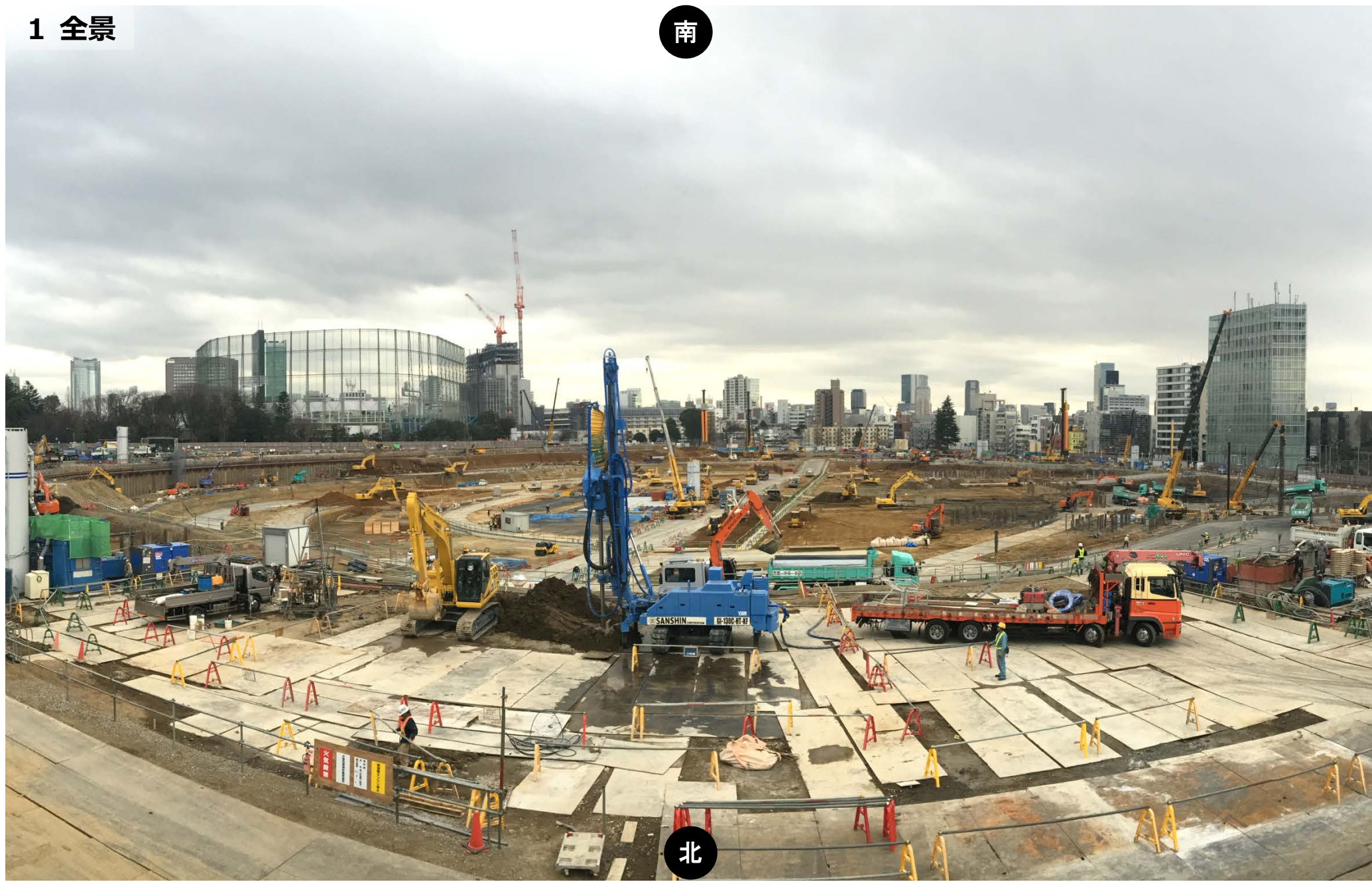
工事進捗状況（山留工事・掘削工事範囲）



工事進捗状況

1 全景

南



北

工事進捗状況

2 スタンド外周部 掘削工事



工事進捗状況

3 フィールド部 施工基盤工事



工事進捗状況

4 スタンド外周部 地盤アンカー工事



工事進捗状況

5th テストリアンデック部 深層地盤改良工事



6 土砂運搬車輛のタイヤ洗浄



7 土砂運搬車輛の積載量管理

