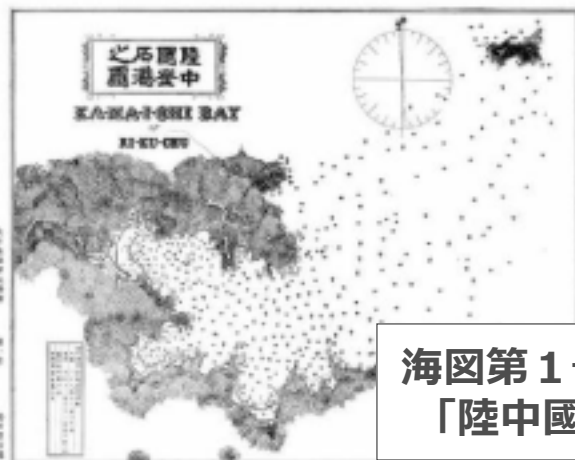
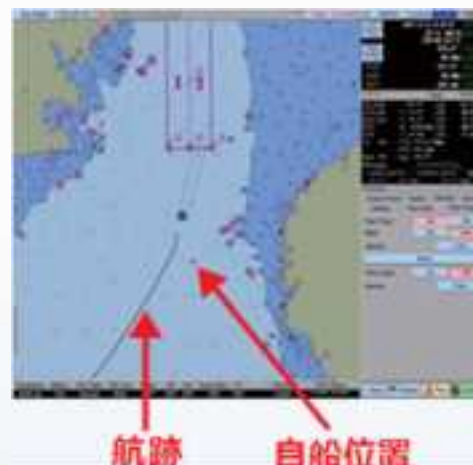


- 1871年（明治 4年） 兵部省海軍部水路局として発足
- 1886年（明治19年） 海軍水路部に改編
- 1949年（昭和24年） 海上保安庁水路部に改編
- 2002年（平成14年） 海上保安庁海洋情報部に改編



海図第1号（明治5年）
「陸中國釜石港之圖」



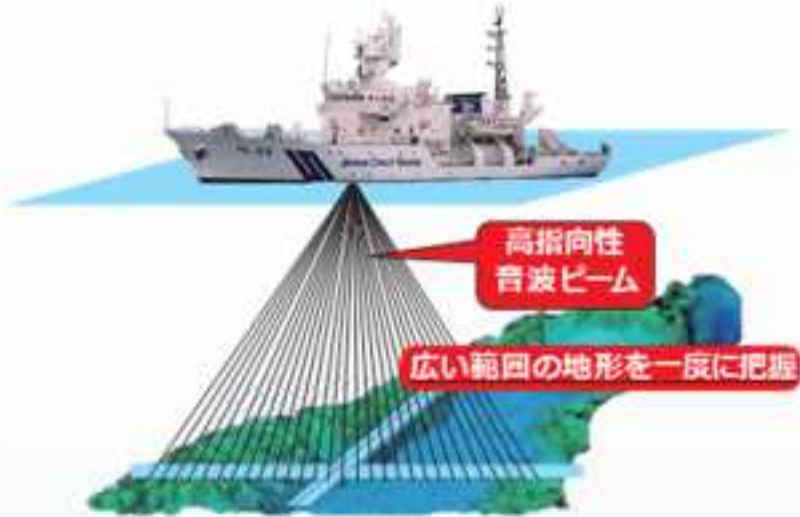
電子海図表示
システムの例

海上保安庁の測量船（一部）



航海安全のための海洋調査

測量船による海底地形調査



潮汐観測

海上保安庁の験潮所(全国20か所)

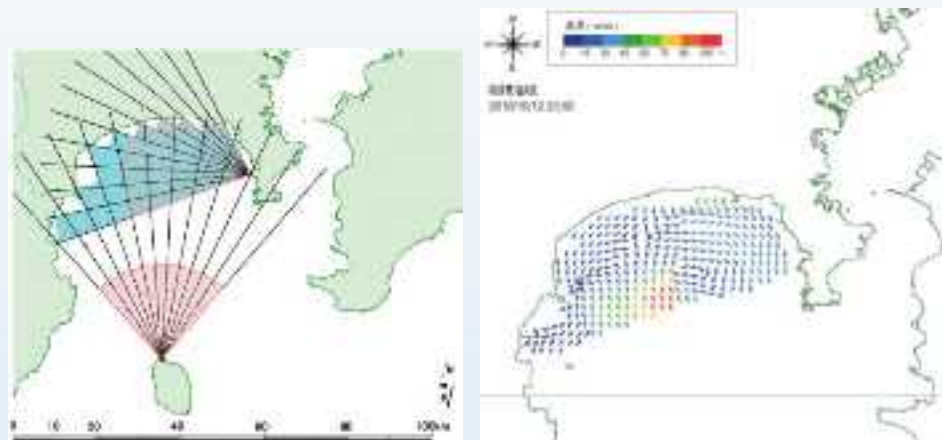


南極(昭和基地)

測量船による海潮流観測



短波レーダーによる海流観測

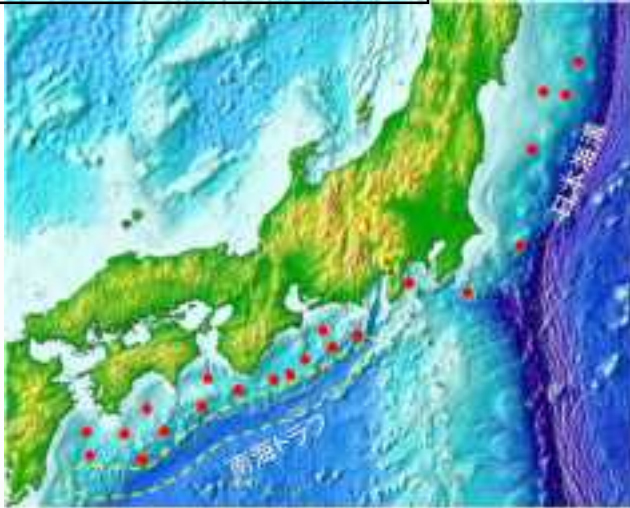


観測のイメージ

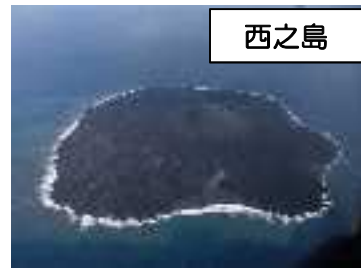
海洋短波レーダーの観測データを使用した流況図

防災・海洋環境保全のための海洋調査

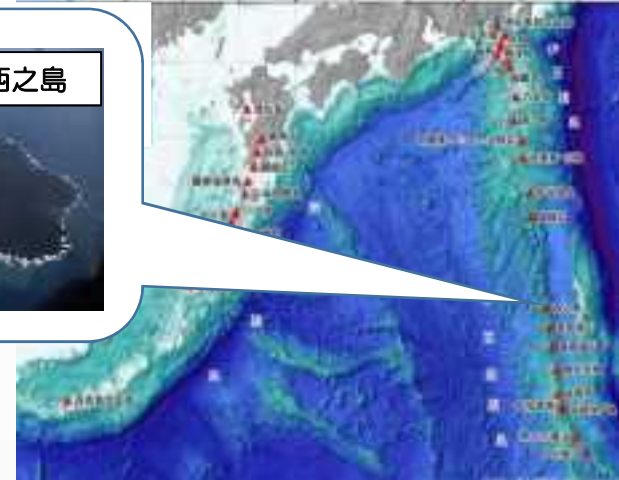
海底地殻変動観測



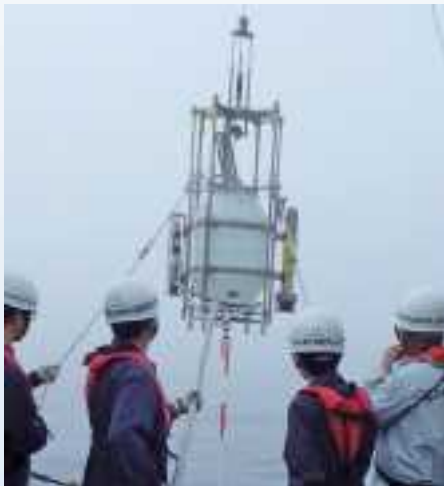
海域火山調査



西之島



海洋汚染調査・放射能調査



採水作業



採泥作業



油分の分析作業