

# 日本人学校における教育活動

## アスンシオン日本人学校

### 国内同等の学び

小学部から学年ごとの教科担任制を取り入れ、丁寧な見取りと支援を行うことで、児童生徒は習得した知識・技能等を豊かに働かせる力を高めています。

中学1年生 時間割					
	月	火	水	木	金
1	国語	国語	英語	技術	体育
2	社会	英語	家庭	社会	道徳
3	英語	数学	体育	理科	社会
4	英会話	スペイン語	理科	数学	英語
5	体育	美術	国語	英語	国語
6	数学	理科	児童生徒会	総合	音楽
7	学活	学活		総合	数学



他国の日本人学校とオンライン授業を行い、個別最適・協動的な学びをデザインしています。



25mのプールで水泳学習を行う等、帰国後も自分らしく輝く力を高める豊かな教育環境です。

### 在外教育施設ならではの教育

地域の特色を生かしてカリキュラム・マネジメントを行い、児童生徒は、グローバル社会で未来を切り拓く力を高めています。



パラグアイの国民食を日本風にアレンジして販売したり、日本の伝統的な踊りを地域のお祭りで披露したりすることで、他国と自国への誇りを高めます。



毎年、全校児童生徒で、国内の移住地を訪問して、移住した方の話を聞いたり、日本語学校や現地校と交流したりすることで、国際理解を広げ深めます。



## バルセロナ日本人学校

### 国内同等の学び

一人1台端末 (iPad) を有効に活用しながら、学習を進め、学力が向上しています。また、世界の日本人学校では珍しい「学校給食」を提供するサービスを実施しています。



バルセロナ日本人学校では、小中学部の全員に、一人1台端末 (iPad) を貸与し、家にも毎日持ち帰り、有効に活用しながら学習を深めています。紙面とiPadの両方の良さを生かし、学力を向上させています。



2024年より、最大週4回の給食サービスを提供。毎日弁当が多い世界の日本人学校の中でも珍しい取組が好評。また、学習でもスペインランチづくりなどとおして、現地の食文化に触れています。

ある日の時間割(小5・6)											
時間	1	2	3	4	5	6	7	8	9	10	11
8:00-8:45	朝の会	朝の会	朝の会	朝の会	朝の会	朝の会	朝の会	朝の会	朝の会	朝の会	朝の会
8:45-9:30	国語	国語	国語	国語	国語	国語	国語	国語	国語	国語	国語
9:30-10:15	算数	算数	算数	算数	算数	算数	算数	算数	算数	算数	算数
10:15-11:00	英語	英語	英語	英語	英語	英語	英語	英語	英語	英語	英語
11:00-11:45	理科	理科	理科	理科	理科	理科	理科	理科	理科	理科	理科
11:45-12:30	体育	体育	体育	体育	体育	体育	体育	体育	体育	体育	体育
12:30-13:15	給食	給食	給食	給食	給食	給食	給食	給食	給食	給食	給食
13:15-14:00	音楽	音楽	音楽	音楽	音楽	音楽	音楽	音楽	音楽	音楽	音楽
14:00-14:45	社会	社会	社会	社会	社会	社会	社会	社会	社会	社会	社会
14:45-15:30	総合	総合	総合	総合	総合	総合	総合	総合	総合	総合	総合
15:30-16:15	自由時間	自由時間	自由時間	自由時間	自由時間	自由時間	自由時間	自由時間	自由時間	自由時間	自由時間
16:15-17:00	帰りの会	帰りの会	帰りの会	帰りの会	帰りの会	帰りの会	帰りの会	帰りの会	帰りの会	帰りの会	帰りの会

ある日の時間割(小5・6)

### 在外教育施設ならではの教育

スペイン・バルセロナにいるからできる「スペイン語」「英語」の学習に力を入れています。また、100人未満である小規模校の良さを生かし、異学年での触れ合いが日常となっています。



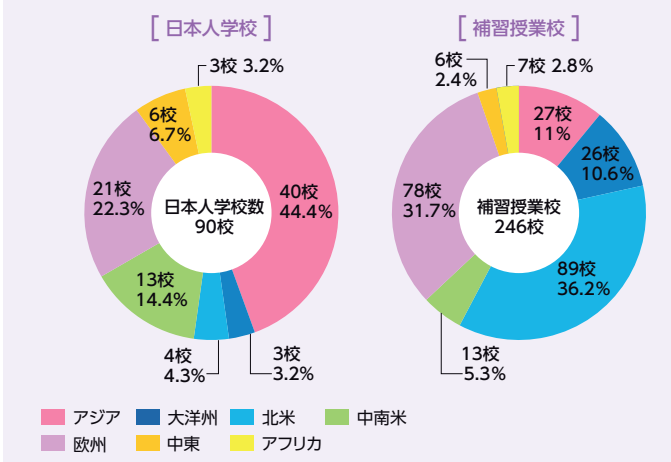
←町探検の様子をスペイン語も交えて発表する1・2年生  
5年生のスペイン語授業→



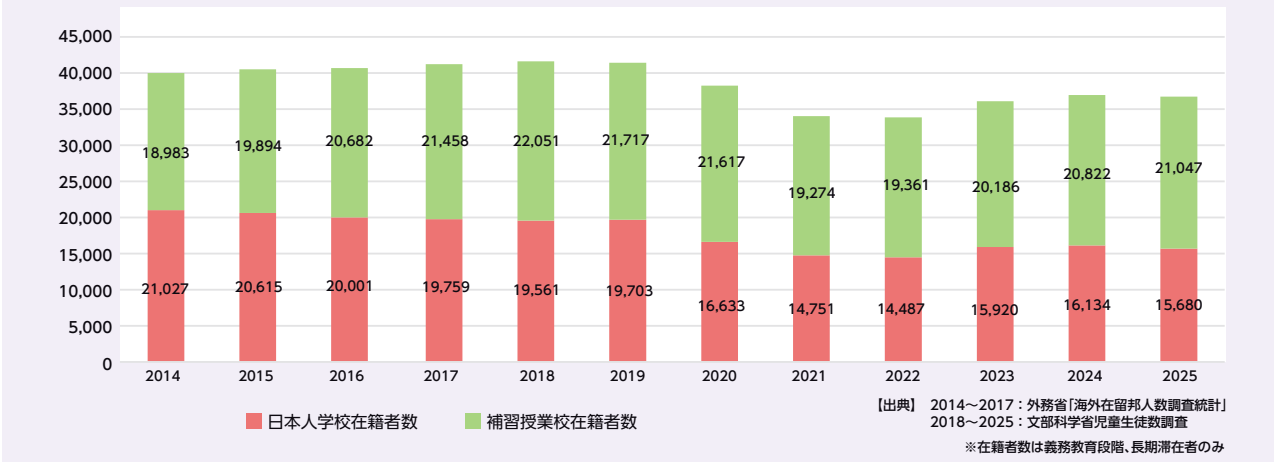
バルセロナ日本人学校では、異学年交流が日常の光景です。休み時間にいる学年の子でサッカーをしたり、全校百人一首大会をしたり、色々です。また、幼稚園も併設しているため、幼・小・中が毎日関わりながら、自然と豊かに心が育っています。

## 参考データ集

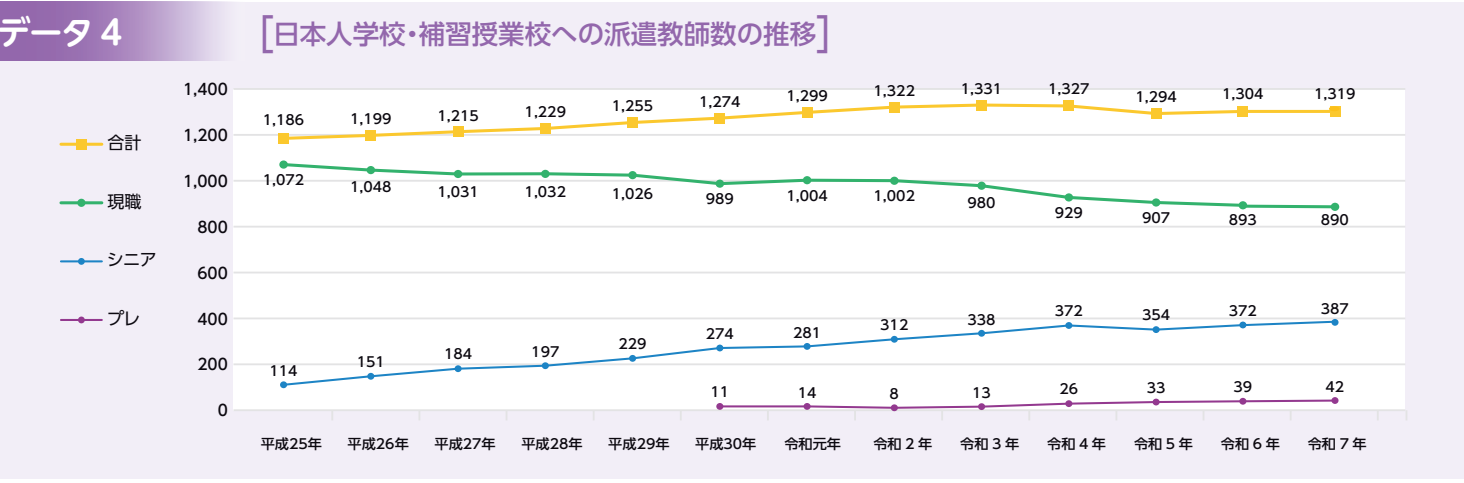
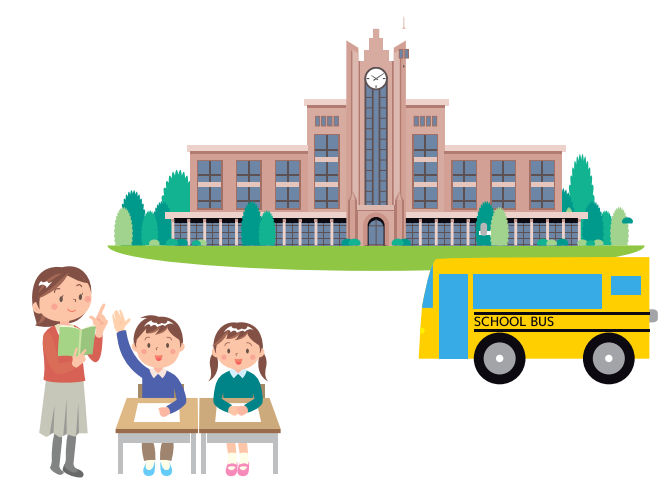
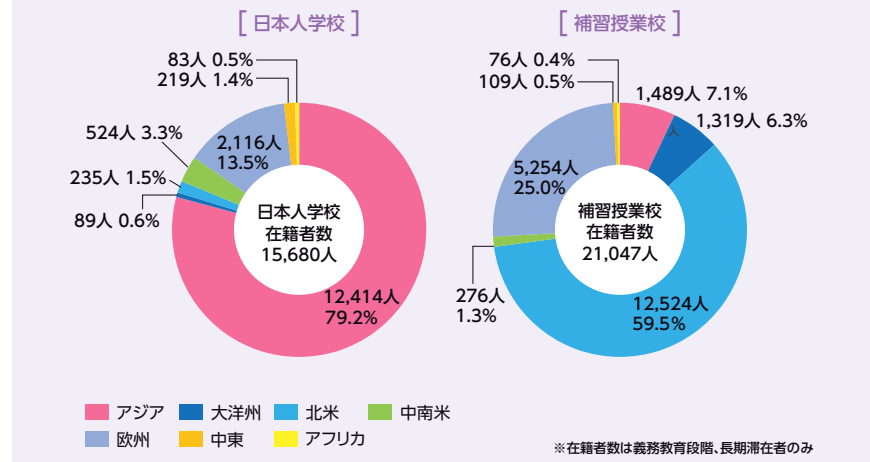
### データ1 [地域別学校数]



### データ2 [海外の子供(義務教育段階、長期滞在者のみ)の数の推移]



### データ3 [日本人学校・補習授業校の地域別在籍者数]



※データ1は2026年4月1日時点のものになります。※データ2,3,4は2025年4月15日時点のものになります。