

6. 体格別の分布集計（解析要件 1-2）

解析要件 1-2「体格別の分布集計」を示す。本章以下、レフラクト・ケラトメータと光学式眼内寸法測定装置の変数のグラフは、箱ひげ図ないしカーネル密度分布のいずれかを提示する。基本的には前者を提示し、角度の変数のみカーネル密度分布を示した。

6-1. 裸眼視力・矯正視力

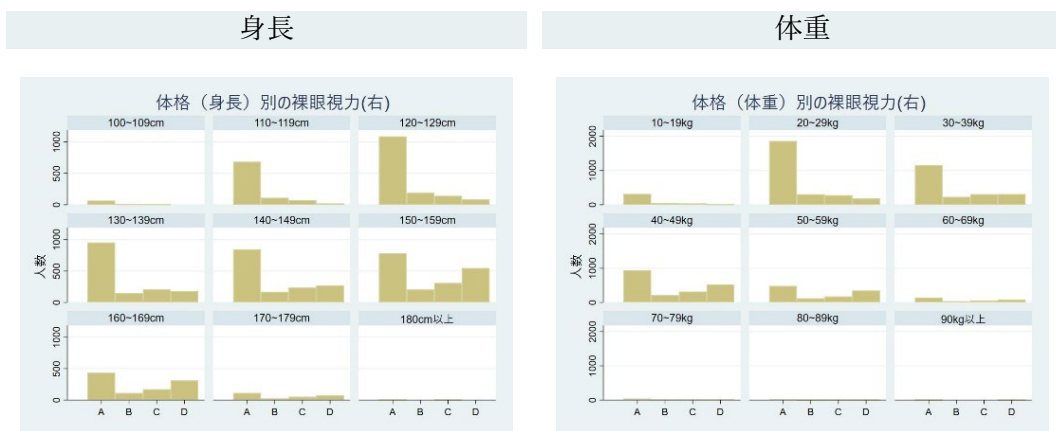
表 6-1-1. 体格（身長）別の裸眼視力（右）の分布

身長 (グラフ上の表記)	裸眼 A	裸眼 B	裸眼 C	裸眼 D	n
100～109 cm (1)	66(79.52%)	10(12.05%)	7 (8.43%)	0 (0.00%)	83
110～119 cm (2)	686(76.73%)	111(12.42%)	74 (8.28%)	21 (2.35%)	894
120～129 cm (3)	1089(72.02%)	191(12.63%)	143 (9.46%)	86 (5.69%)	1512
130～139 cm (4)	953(63.45%)	148 (9.85%)	206(13.72%)	182(12.12%)	1502
140～149 cm (5)	846(54.69%)	170(10.99%)	237(15.32%)	270(17.45%)	1547
150～159 cm (6)	779(41.11%)	204(10.77%)	311(16.41%)	548(28.92%)	1895
160～169 cm (7)	435(40.17%)	112(10.34%)	172(15.88%)	312(28.81%)	1083
170～179 cm (8)	114(41.61%)	27 (9.85%)	53(19.34%)	75(27.37%)	274
180 cm 以上 (9)	5(62.50%)	0 (0.00%)	3(37.50%)	0 (0.00%)	8

表 6-1-2. 体格（体重）別の裸眼視力（右）の分布

体重 (グラフ上の表記)	裸眼 A	裸眼 B	裸眼 C	裸眼 D	n
10～19 kg (1)	318(75.53%)	50(11.88%)	41 (9.74%)	11 (2.61%)	421
20～29 kg (2)	1864(70.50%)	304(11.50%)	278(10.51%)	186 (7.03%)	2644
30～39 kg (3)	1157(56.94%)	232(11.42%)	307(15.11%)	311(15.31%)	2032
40～49 kg (4)	940(45.76%)	209(10.18%)	314(15.29%)	526(25.61%)	2054
50～59 kg (5)	480(41.27%)	122(10.49%)	176(15.13%)	345(29.66%)	1163
60～69 kg (6)	146(43.98%)	38(11.45%)	58(17.47%)	82(24.70%)	332
70～79 kg (7)	39(40.63%)	13(13.54%)	21(21.88%)	23(23.96%)	96
80～89 kg (8)	22(52.38%)	5(11.90%)	8(19.05%)	6(14.29%)	42
90 kg 以上(9)	4(66.67%)	0 (0.00%)	0 (0.00%)	2(33.33%)	6

図 6-1-1. 体格別の裸眼視力のヒストグラム



※補足：上記のグラフの1～9は、それぞれ上表の各行に一致する。身長 100～109 cm, 180 cm 以上の群や体重 70 kg 以上の群は n 数が 100 未満と少ないことから、ヒストグラムのバーも極めて小さい。

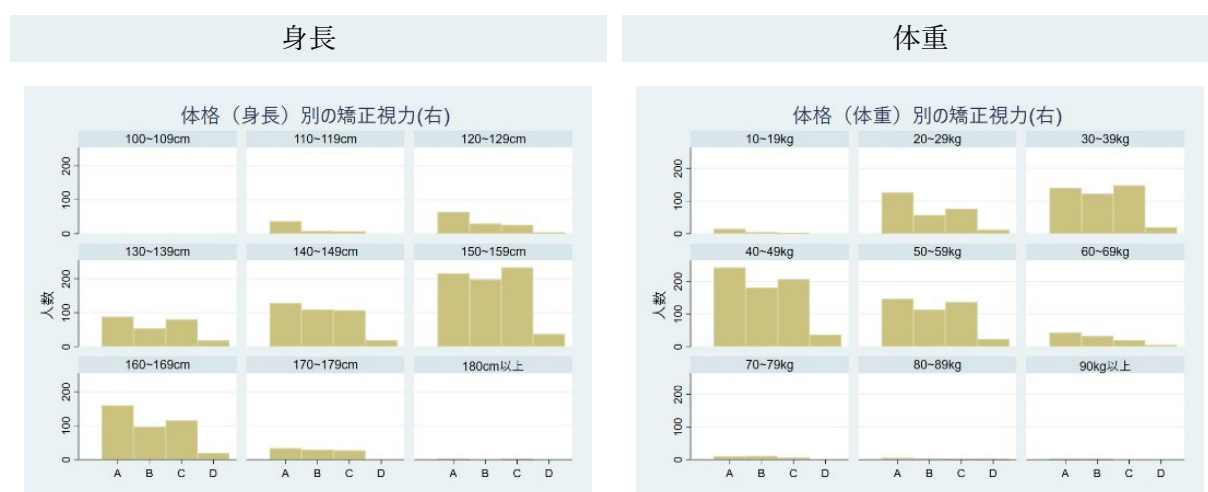
表 6-1-3. 体格（身長）別の矯正視力（右）の分布

身長 (グラフ上の表記)	矯正 A	矯正 B	矯正 C	矯正 D	n
100～109 cm (1)	0 (0.00%)	0 (0.00%)	0 (0.00%)	0(0.00%)	83
110～119 cm (2)	37 (4.14%)	8 (0.89%)	7 (0.78%)	0(0.00%)	894
120～129 cm (3)	64 (4.23%)	30 (1.98%)	26 (1.72%)	4(0.26%)	1512
130～139 cm (4)	88 (5.86%)	54 (3.60%)	80 (5.33%)	18(1.20%)	1502
140～149 cm (5)	128 (8.27%)	109 (7.05%)	107 (6.92%)	20(1.29%)	1547
150～159 cm (6)	216(11.40%)	198(10.45%)	233(12.30%)	37(1.95%)	1895
160～169 cm (7)	160(14.77%)	97 (8.96%)	115(10.62%)	19(1.75%)	1083
170～179 cm (8)	34(12.41%)	29(10.58%)	27 (9.85%)	0(0.00%)	274
180 cm 以上 (9)	1(12.50%)	0 (0.00%)	1(12.50%)	0(0.00%)	8

表 6-1-4. 体格（体重）別の矯正視力（右）の分布

体重 (グラフ上の表記)	矯正 A	矯正 B	矯正 C	矯正 D	n
10～19 kg (1)	15 (3.56%)	5 (1.19%)	2 (0.48%)	0(0.00%)	421
20～29 kg (2)	126 (4.77%)	57 (2.16%)	76 (2.87%)	12(0.45%)	2644
30～39 kg (3)	140 (6.89%)	122 (6.00%)	148 (7.28%)	20(0.98%)	2032
40～49 kg (4)	242(11.78%)	181 (8.81%)	206(10.03%)	37(1.80%)	2054
50～59 kg (5)	146(12.55%)	113 (9.72%)	136(11.69%)	23(1.98%)	1163
60～69 kg (6)	43(12.95%)	32 (9.64%)	21 (6.33%)	5(1.51%)	332
70～79 kg (7)	10(10.42%)	11(11.46%)	6 (6.25%)	0(0.00%)	96
80～89 kg (8)	5(11.90%)	3 (7.14%)	1 (2.38%)	1(2.38%)	42
90 kg 以上(9)	1(16.67%)	1(16.67%)	0 (0.00%)	0(0.00%)	6

図 6-1-2. 体格別の矯正視力のヒストグラム



6-2. レフラクト・ケラトメータの測定値

表 6-2-1. 体格（身長）別の球面度数（D）（右）の分布

身長	平均	標準偏差	0%	25%	50%	75%	100%	n
100～109 cm	0.18	0.94	-3.75	-0.25	0.25	0.62	4.00	66
110～119 cm	0.17	1.23	-9.87	-0.12	0.25	0.62	8.00	841
120～129 cm	-0.21	1.38	-8.25	-0.50	0.00	0.37	6.00	1411
130～139 cm	-0.68	1.70	-10.50	-1.25	-0.12	0.25	7.12	1421
140～149 cm	-0.95	1.75	-9.62	-1.75	-0.37	0.12	7.50	1438
150～159 cm	-1.41	2.03	-10.87	-2.50	-0.75	-0.12	4.37	1763
160～169 cm	-1.50	2.02	-9.87	-2.50	-0.87	-0.12	6.75	1020
170～179 cm	-1.69	2.05	-8.75	-2.87	-0.87	-0.12	4.50	259
180 cm 以上	-0.89	1.24	-2.62	-2.37	-0.37	0.12	0.50	7

図 6-2-1. 体格（身長）別の球面度数の分布（箱ひげ図）

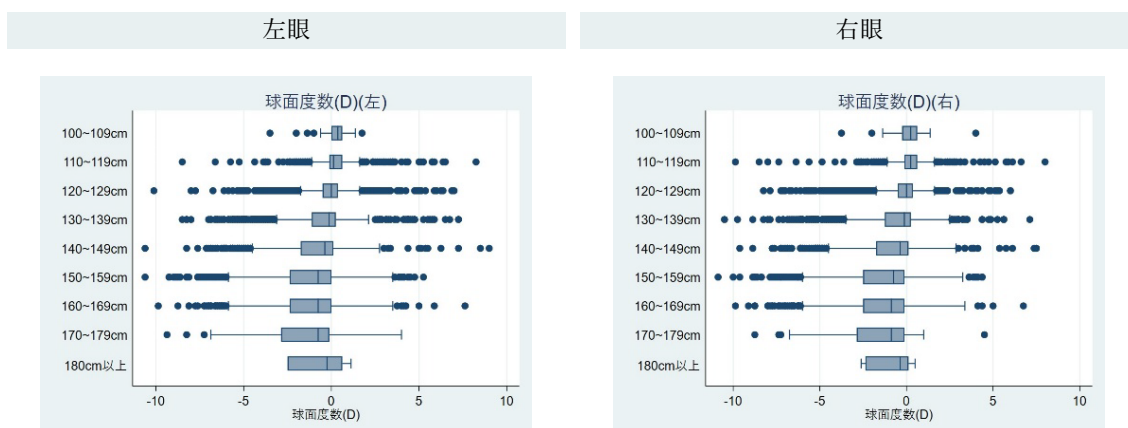


表 6-2-2. 体格（体重）別の球面度数（D）（右）の分布

体重	平均	標準偏差	0%	25%	50%	75%	100%	n
10～19 kg	0.15	1.17	-8.50	-0.12	0.25	0.62	6.12	384
20～29 kg	-0.29	1.49	-9.87	-0.50	0.00	0.37	8.00	2485
30～39 kg	-0.87	1.80	-10.50	-1.62	-0.25	0.12	6.12	1900
40～49 kg	-1.28	1.98	-9.87	-2.25	-0.62	0.00	7.50	1926
50～59 kg	-1.46	1.99	-10.87	-2.50	-0.75	-0.12	4.37	1088
60～69 kg	-1.34	1.91	-7.37	-2.37	-0.75	0.00	5.00	306
70～79 kg	-1.04	1.98	-7.25	-1.81	-0.62	0.00	6.75	88
80～89 kg	-1.45	2.30	-8.00	-1.25	-0.50	-0.12	1.00	37
90 kg 以上	-1.77	2.69	-5.37	-5.00	-0.50	0.25	0.50	6

図 6-2-2. 体格（体重）別の球面度数の分布（箱ひげ図）

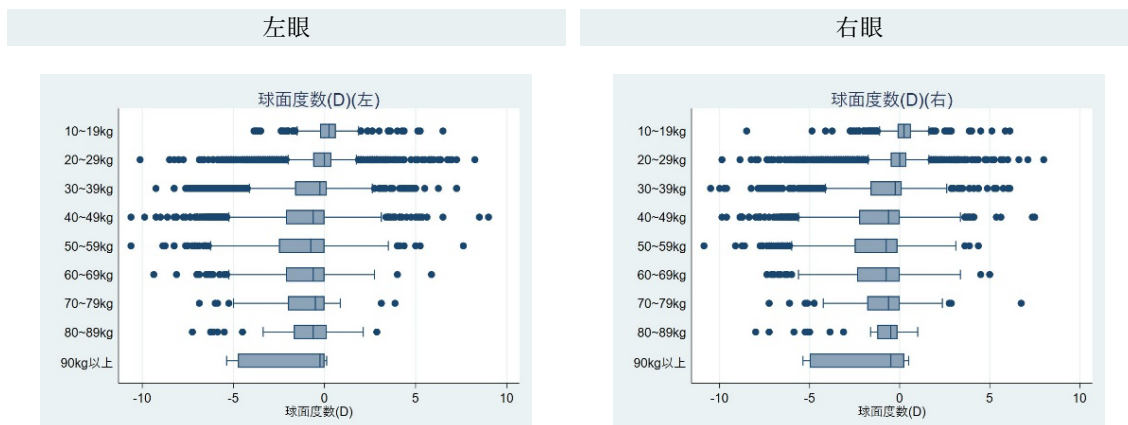


表 6-2-3. 体格（身長）別の乱視度数（D）（右）の分布

身長	平均	標準偏差	0%	25%	50%	75%	100%	n
100～109 cm	-0.45	0.51	-2.12	-0.50	-0.31	-0.12	0.00	66
110～119 cm	-0.47	0.49	-3.50	-0.62	-0.37	-0.12	0.00	841
120～129 cm	-0.46	0.47	-3.75	-0.62	-0.37	-0.12	0.00	1411
130～139 cm	-0.47	0.54	-5.25	-0.62	-0.37	-0.12	0.00	1421
140～149 cm	-0.53	0.59	-6.62	-0.62	-0.37	-0.25	0.00	1438
150～159 cm	-0.59	0.61	-6.00	-0.75	-0.37	-0.25	0.00	1763
160～169 cm	-0.62	0.71	-5.87	-0.75	-0.37	-0.25	0.00	1020
170～179 cm	-0.63	0.74	-7.00	-0.75	-0.37	-0.25	0.00	259
180 cm 以上	-0.62	0.50	-1.62	-0.75	-0.50	-0.37	0.00	7

図 6-2-3. 体格（身長）別の乱視度数の分布（箱ひげ図）

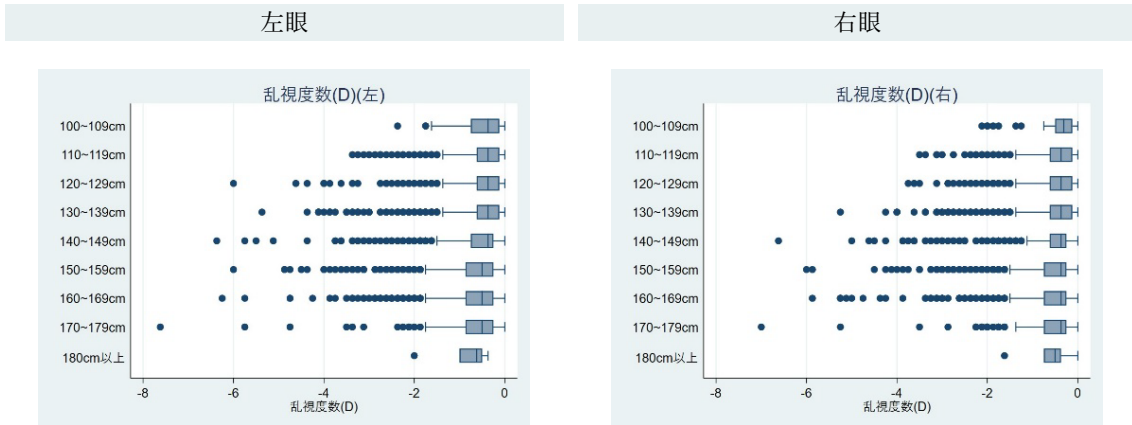


表 6-2-4. 体格（体重）別の乱視度数（D）（右）の分布

体重	平均	標準偏差	0%	25%	50%	75%	100%	n
10～19 kg	-0.45	0.49	-3.50	-0.50	-0.37	-0.12	0.00	384
20～29 kg	-0.45	0.48	-3.87	-0.62	-0.37	-0.12	0.00	2485
30～39 kg	-0.51	0.57	-5.25	-0.62	-0.37	-0.12	0.00	1900
40～49 kg	-0.57	0.62	-6.62	-0.75	-0.37	-0.25	0.00	1926
50～59 kg	-0.61	0.64	-5.87	-0.75	-0.37	-0.25	0.00	1088
60～69 kg	-0.68	0.75	-5.25	-0.87	-0.50	-0.25	0.00	306
70～79 kg	-0.96	1.06	-7.00	-1.19	-0.62	-0.37	0.00	88
80～89 kg	-0.69	0.59	-2.00	-0.87	-0.50	-0.25	0.00	37
90 kg 以上	-0.58	0.41	-1.12	-1.00	-0.50	-0.25	-0.12	6

図 6-2-4. 体格（体重）別の乱視度数の分布（箱ひげ図）

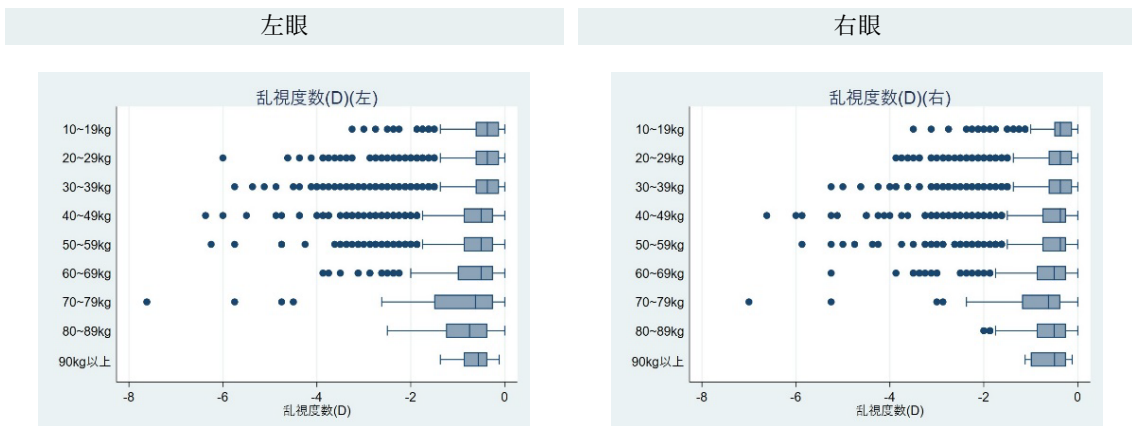


表 6-2-5. 体格（身長）別の乱視軸（°）（右）の分布

身長	平均	標準偏差	0%	25%	50%	75%	100%	n
100～109 cm	97.91	70.83	0.00	7.00	135.50	158.00	179.00	66
110～119 cm	100.33	67.12	0.00	27.00	114.00	165.00	180.00	841
120～129 cm	102.19	67.38	0.00	24.00	122.00	166.00	180.00	1411
130～139 cm	99.73	68.07	0.00	20.00	113.00	165.00	180.00	1421
140～149 cm	101.02	68.34	0.00	21.00	115.00	167.00	180.00	1438
150～159 cm	103.49	68.03	0.00	22.00	120.00	169.00	180.00	1763
160～169 cm	105.06	69.94	0.00	20.00	130.00	170.00	180.00	1020
170～179 cm	98.50	70.72	0.00	13.00	101.00	170.00	180.00	259
180 cm 以上	124.29	80.07	0.00	15.00	166.00	176.00	179.00	7

図 6-2-5. 体格（身長）別の乱視軸の分布（カーネル密度関数による表記）

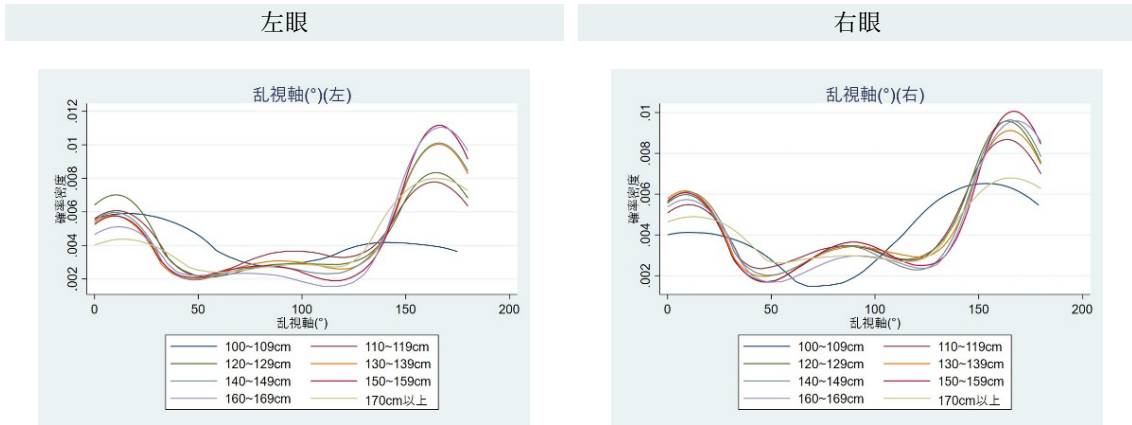


表 6-2-6. 体格（体重）別の乱視軸（°）（右）の分布

体重	平均	標準偏差	0%	25%	50%	75%	100%	n
10～19 kg	98.40	66.26	0.00	26.50	113.00	160.00	180.00	384
20～29 kg	100.77	67.44	0.00	23.00	117.00	165.00	180.00	2485
30～39 kg	101.31	67.77	0.00	23.00	115.00	167.00	180.00	1900
40～49 kg	102.38	68.80	0.00	20.00	120.00	169.00	180.00	1926
50～59 kg	102.10	69.48	0.00	20.00	120.00	169.50	180.00	1088
60～69 kg	112.93	69.07	0.00	50.00	154.00	172.00	180.00	306
70～79 kg	104.50	73.43	0.00	15.50	141.50	174.00	180.00	88
80～89 kg	103.35	76.11	0.00	10.00	130.00	172.00	180.00	37
90 kg 以上	123.83	69.69	11.00	63.00	158.50	175.00	177.00	6

図 6-2-6. 体格（体重）別の乱視軸の分布（カーネル密度関数による表記）

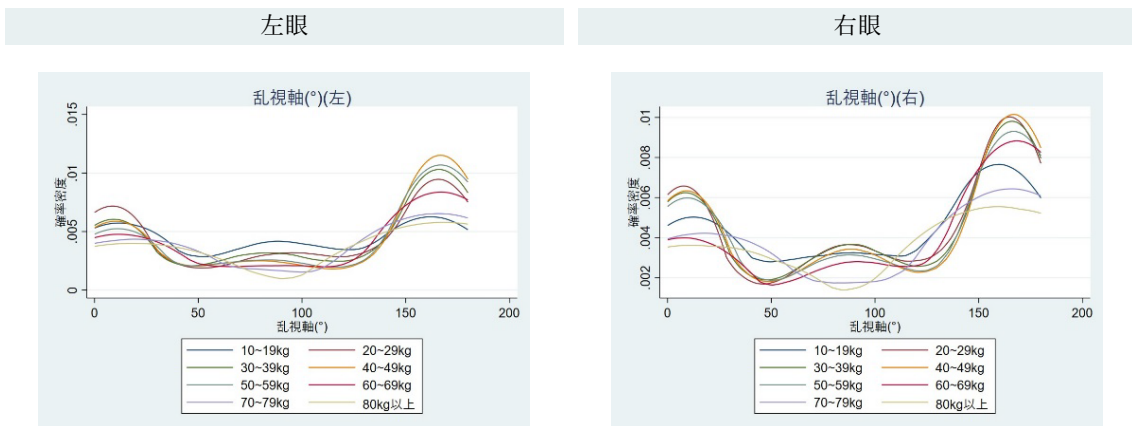


表 6-2-7. 体格（身長）別の等価球面度数（D）（右）の分布

身長	平均	標準偏差	0%	25%	50%	75%	100%	n
100～109 cm	-0.04	0.96	-4.12	-0.43	0.12	0.44	3.32	65
110～119 cm	-0.07	1.21	-10.56	-0.37	0.06	0.37	7.69	838
120～129 cm	-0.44	1.38	-8.62	-0.69	-0.18	0.19	5.82	1404
130～139 cm	-0.92	1.73	-10.69	-1.43	-0.37	0.06	6.49	1417
140～149 cm	-1.21	1.77	-10.37	-2.00	-0.62	-0.06	6.94	1437
150～159 cm	-1.71	2.10	-11.18	-2.81	-1.00	-0.31	4.37	1760
160～169 cm	-1.82	2.08	-11.43	-2.81	-1.18	-0.38	5.25	1014
170～179 cm	-2.02	2.14	-9.06	-3.18	-1.18	-0.37	4.19	258
180 cm 以上	-1.20	1.38	-3.18	-2.81	-0.62	-0.25	0.50	7

図 6-2-7. 体格（身長）別の等価球面度数の分布（箱ひげ図）

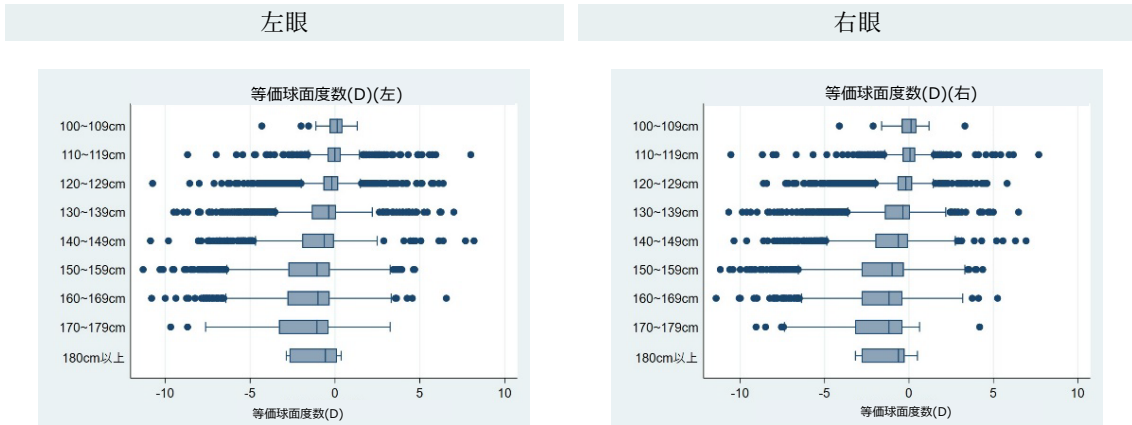


表 6-2-8. 体格（体重）別の等価球面度数（D）（右）の分布

体重	平均	標準偏差	0%	25%	50%	75%	100%	n
10-19 kg	-0.07	1.17	-8.69	-0.43	0.06	0.44	5.93	380
20-29 kg	-0.52	1.49	-10.56	-0.81	-0.19	0.19	7.69	2475
30-39 kg	-1.13	1.84	-10.69	-1.87	-0.50	0.00	5.57	1898
40-49 kg	-1.57	2.04	-11.43	-2.56	-0.87	-0.19	6.94	1922
50-59 kg	-1.77	2.07	-11.18	-2.81	-1.06	-0.31	4.12	1084
60-69 kg	-1.68	1.97	-8.50	-2.56	-1.12	-0.37	4.19	306
70-79 kg	-1.54	1.93	-7.62	-2.56	-1.12	-0.44	5.25	87
80-89 kg	-1.79	2.44	-9.00	-1.93	-0.93	-0.18	0.75	37
90 kg 以上	-2.46	2.88	-5.68	-5.50	-0.93	-0.31	0.13	5

図 6-2-8. 体格（体重）別の等価球面度数の分布（箱ひげ図）

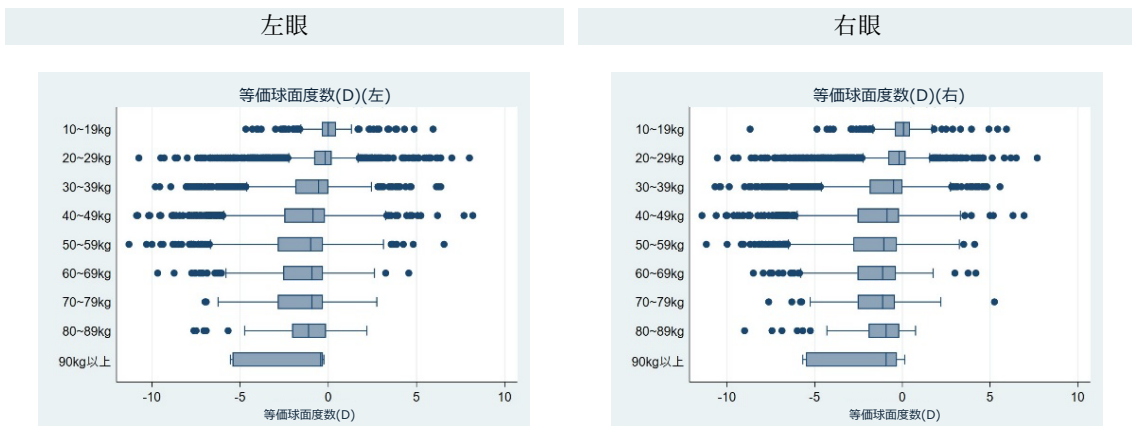


表 6-2-9. 体格（身長）別の角膜曲率半径（mm）（右）の分布

身長	平均	標準偏差	0%	25%	50%	75%	100%	n
100～109 cm	7.67	0.26	7.07	7.50	7.64	7.84	8.27	66
110～119 cm	7.73	0.24	6.83	7.58	7.72	7.89	8.57	845
120～129 cm	7.77	0.24	7.00	7.61	7.76	7.92	8.69	1421
130～139 cm	7.81	0.25	6.99	7.64	7.80	7.97	8.94	1423
140～149 cm	7.79	0.25	6.98	7.63	7.78	7.94	8.97	1438
150～159 cm	7.82	0.28	6.99	7.63	7.80	7.98	9.61	1763
160～169 cm	7.88	0.30	7.05	7.69	7.86	8.01	9.73	1020
170～179 cm	7.96	0.25	7.16	7.78	7.93	8.11	8.90	259
180 cm 以上	7.95	0.16	7.69	7.86	7.95	8.10	8.16	7

図 6-2-9. 体格（身長）別の角膜曲率半径の分布（箱ひげ図）

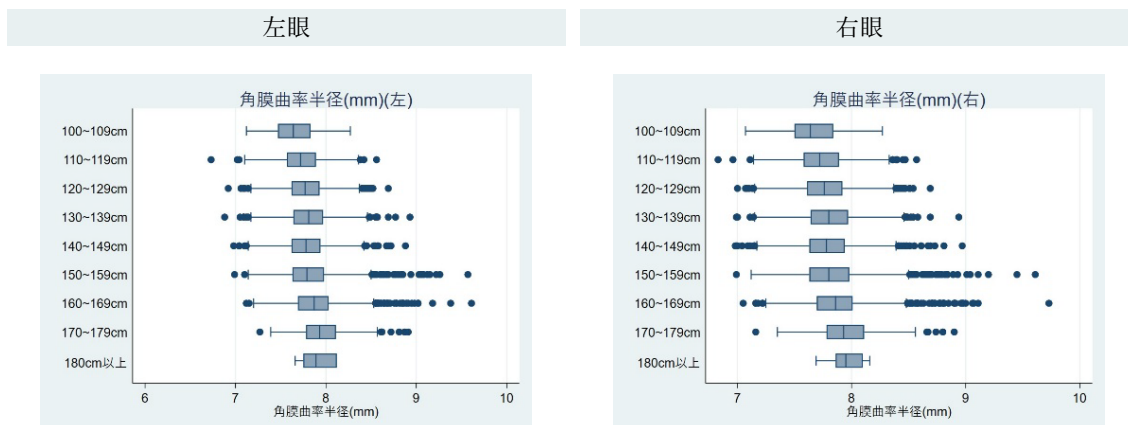


表 6-2-10. 体格（体重）別の角膜曲率半径（mm）（右）の分布

体重	平均	標準偏差	0%	25%	50%	75%	100%	n
10～19 kg	7.70	0.24	7.07	7.53	7.68	7.85	8.45	384
20～29 kg	7.77	0.24	6.83	7.61	7.77	7.93	8.69	2498
30～39 kg	7.81	0.26	6.98	7.63	7.80	7.97	9.20	1903
40～49 kg	7.81	0.28	7.05	7.63	7.80	7.97	9.73	1926
50～59 kg	7.87	0.30	6.99	7.68	7.85	8.02	9.61	1088
60～69 kg	7.90	0.26	7.28	7.72	7.89	8.04	9.11	306
70～79 kg	7.91	0.30	7.16	7.74	7.88	8.05	9.06	88
80～89 kg	7.91	0.19	7.56	7.76	7.93	8.02	8.29	37
90 kg 以上	7.94	0.10	7.85	7.90	7.91	7.94	8.13	6

図 6-2-10. 体格（体重）別の角膜曲率半径の分布（箱ひげ図）

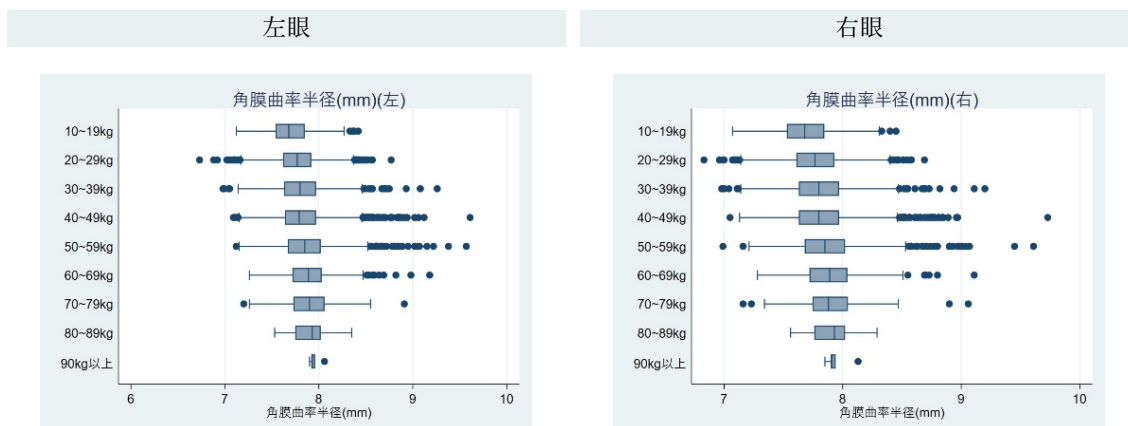


表 6-2-11. 体格（身長）別の角膜乱視（D）（右）の分布

身長	平均	標準偏差	0%	25%	50%	75%	100%	n
100～109 cm	-1.03	0.44	-2.37	-1.25	-0.94	-0.75	-0.12	66
110～119 cm	-1.03	0.52	-3.37	-1.25	-1.00	-0.62	0.00	845
120～129 cm	-1.04	0.55	-3.75	-1.25	-1.00	-0.62	0.00	1421
130～139 cm	-1.04	0.55	-4.37	-1.25	-1.00	-0.62	0.00	1423
140～149 cm	-1.09	0.59	-5.50	-1.37	-1.00	-0.75	0.00	1438
150～159 cm	-1.13	0.60	-5.00	-1.50	-1.00	-0.75	0.00	1763
160～169 cm	-1.15	0.66	-6.37	-1.37	-1.00	-0.75	0.00	1020
170～179 cm	-1.12	0.66	-5.00	-1.50	-1.00	-0.62	-0.12	259
180 cm 以上	-1.14	0.30	-1.37	-1.37	-1.25	-1.12	-0.50	7

図 6-2-11. 体格（身長）別の角膜乱視の分布（箱ひげ図）

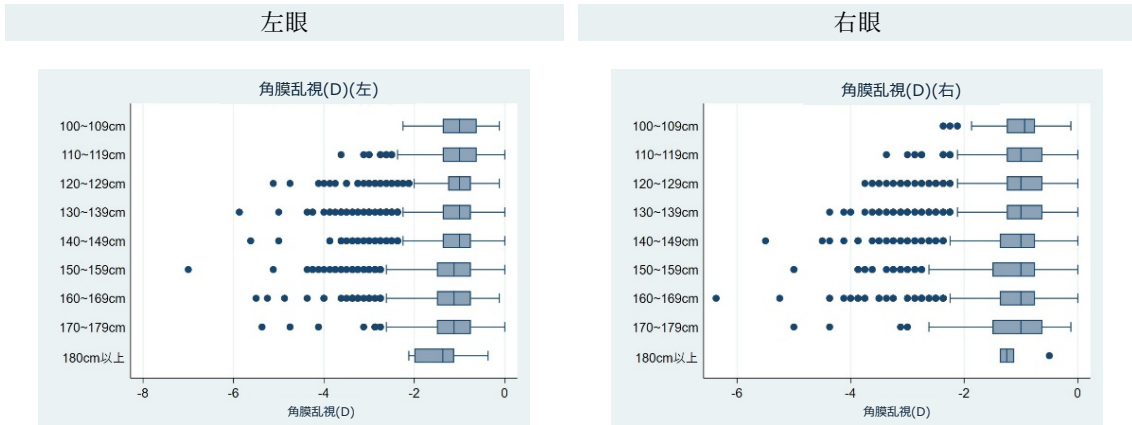


表 6-2-12. 体格（体重）別の角膜乱視（D）（右）の分布

体重	平均	標準偏差	0%	25%	50%	75%	100%	n
10～19 kg	-1.01	0.49	-2.87	-1.25	-1.00	-0.75	0.00	384
20～29 kg	-1.02	0.53	-3.75	-1.25	-1.00	-0.62	0.00	2498
30～39 kg	-1.07	0.57	-4.37	-1.37	-1.00	-0.62	0.00	1903
40～49 kg	-1.12	0.61	-5.50	-1.37	-1.00	-0.75	0.00	1926
50～59 kg	-1.15	0.61	-6.37	-1.50	-1.12	-0.75	0.00	1088
60～69 kg	-1.21	0.68	-4.12	-1.50	-1.12	-0.75	0.00	306
70～79 kg	-1.39	0.85	-5.00	-1.75	-1.12	-0.87	-0.12	88
80～89 kg	-1.31	0.55	-2.75	-1.62	-1.25	-0.87	-0.50	37
90 kg 以上	-0.98	0.28	-1.25	-1.25	-1.00	-0.87	-0.50	6

図 6-2-12. 体格（体重）別の角膜乱視の分布（箱ひげ図）

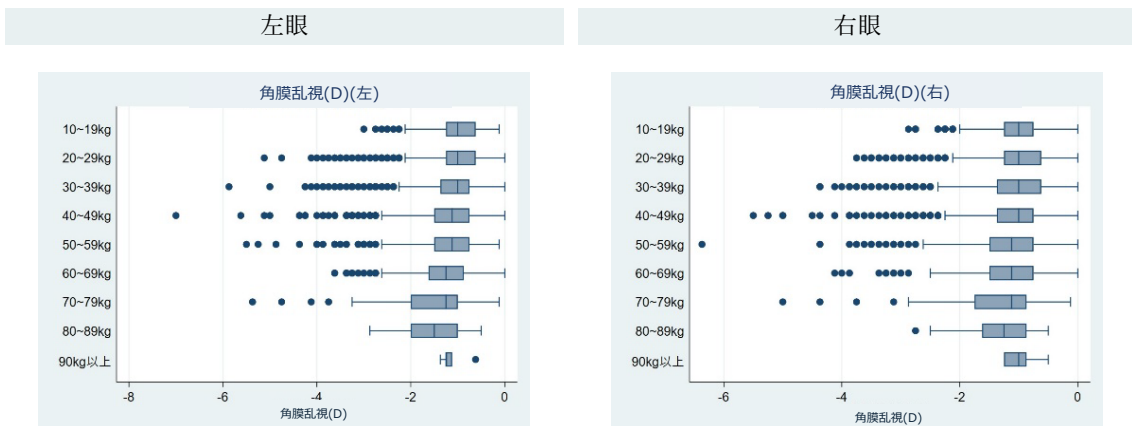


表 6-2-13. 体格（身長）別の角膜乱視軸（°）（右）の分布

身長	平均	標準偏差	0%	25%	50%	75%	100%	n
100～109 cm	143.77	58.90	1.00	155.00	168.50	175.00	180.00	66
110～119 cm	139.58	62.73	0.00	156.00	169.00	175.00	180.00	845
120～129 cm	140.18	62.73	0.00	158.00	170.00	175.00	180.00	1421
130～139 cm	142.27	61.53	0.00	160.00	170.00	175.00	180.00	1423
140～149 cm	143.95	58.35	0.00	159.00	169.00	175.00	180.00	1438
150～159 cm	147.79	54.18	0.00	160.00	170.00	175.00	180.00	1763
160～169 cm	147.13	56.22	1.00	160.00	170.00	175.00	180.00	1020
170～179 cm	143.73	59.17	1.00	160.00	170.00	175.00	180.00	259
180 cm 以上	167.14	9.06	149.00	163.00	169.00	174.00	175.00	7

図 6-2-13. 体格（身長）別の角膜乱視軸の分布（カーネル密度関数による表記）

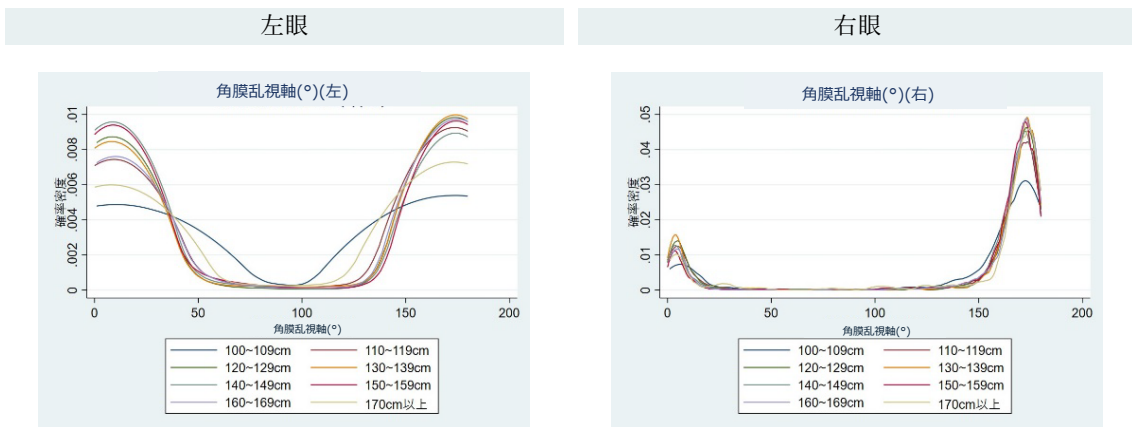
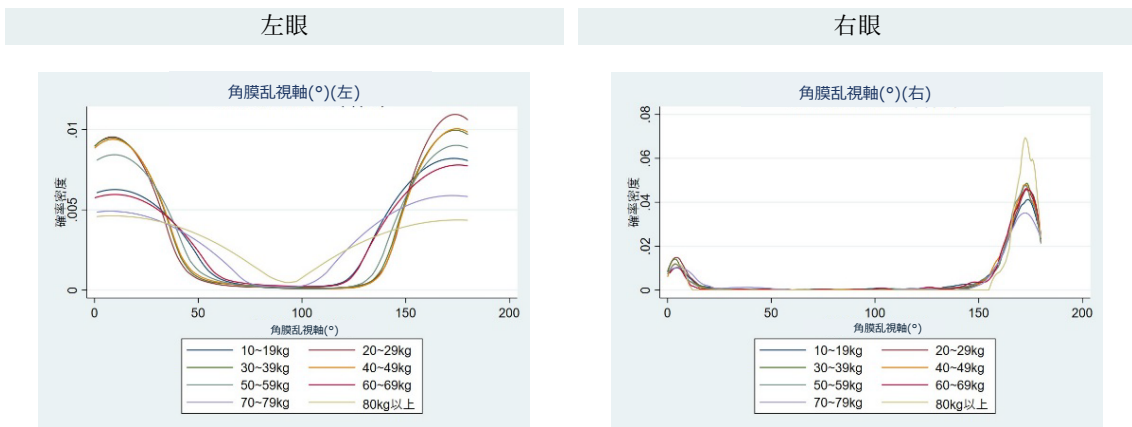


表 6-2-14. 体格（体重）別の角膜乱視軸（°）（右）の分布

体重	平均	標準偏差	0%	25%	50%	75%	100%	n
10～19 kg	143.30	59.23	0.00	157.00	170.00	175.00	180.00	384
20～29 kg	139.93	62.87	0.00	157.00	169.00	175.00	180.00	2498
30～39 kg	144.21	59.05	0.00	160.00	170.00	175.00	180.00	1903
40～49 kg	146.72	55.64	0.00	160.00	170.00	175.00	180.00	1926
50～59 kg	145.51	56.94	0.00	160.00	170.00	175.00	180.00	1088
60～69 kg	149.83	52.55	1.00	162.00	170.00	175.00	180.00	306
70～79 kg	134.09	68.35	1.00	154.00	169.50	175.00	180.00	88
80～89 kg	158.81	46.39	5.00	168.00	173.00	175.00	180.00	37
90 kg 以上	145.17	68.22	6.00	170.00	172.00	175.00	176.00	6

図 6-2-14. 体格（体重）別の角膜乱視軸の分布（カーネル密度関数による表記）



6-3. 光学式眼内寸法測定装置の測定値

表 6-3-1. 体格（身長）別の眼軸長（mm）（右）の分布

身長	平均	標準偏差	0%	25%	50%	75%	100%	n
100～109 cm	22.33	0.65	20.96	21.86	22.22	22.74	23.93	80
110～119 cm	22.68	0.77	19.86	22.20	22.67	23.17	25.93	863
120～129 cm	23.11	0.86	19.95	22.55	23.07	23.63	26.71	1472
130～139 cm	23.61	0.98	20.10	22.97	23.55	24.19	27.61	1456
140～149 cm	23.80	1.01	20.15	23.14	23.72	24.38	27.58	1459
150～159 cm	24.14	1.14	19.76	23.36	24.03	24.84	28.24	1778
160～169 cm	24.51	1.18	21.28	23.63	24.39	25.23	29.06	1023
170～179 cm	24.85	1.17	21.47	23.96	24.69	25.60	28.00	262
180 cm 以上	24.44	0.90	23.42	23.52	24.87	25.28	25.36	7

図 6-3-1. 体格（身長）別の眼軸長の分布（箱ひげ図）

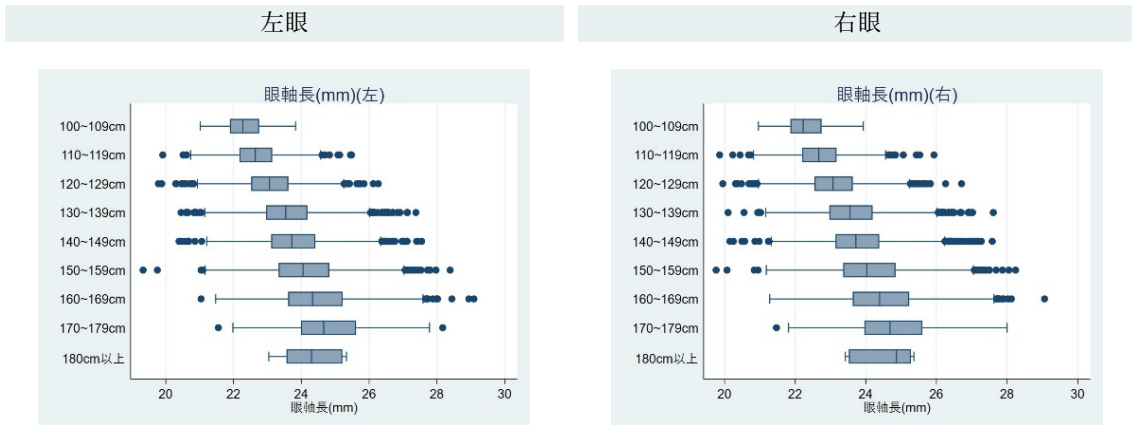


表 6-3-2. 体格（体重）別の眼軸長（mm）（右）の分布

体重	平均	標準偏差	0%	25%	50%	75%	100%	n
10～19 kg	22.56	0.75	20.23	22.02	22.49	22.96	25.06	409
20～29 kg	23.16	0.93	19.86	22.54	23.10	23.69	27.02	2566
30～39 kg	23.75	1.04	20.07	23.05	23.66	24.36	27.61	1933
40～49 kg	24.08	1.16	19.76	23.28	23.94	24.80	29.06	1949
50～59 kg	24.37	1.17	21.18	23.56	24.28	25.08	28.24	1097
60～69 kg	24.46	1.11	21.47	23.72	24.36	25.10	27.69	308
70～79 kg	24.39	1.16	21.69	23.62	24.30	25.11	27.20	89
80～89 kg	24.60	1.26	23.01	23.77	24.15	24.91	27.71	37
90 kg 以上	24.92	1.66	23.58	23.59	24.21	26.97	26.99	6

図 6-3-2. 体格（体重）別の眼軸長の分布（箱ひげ図）

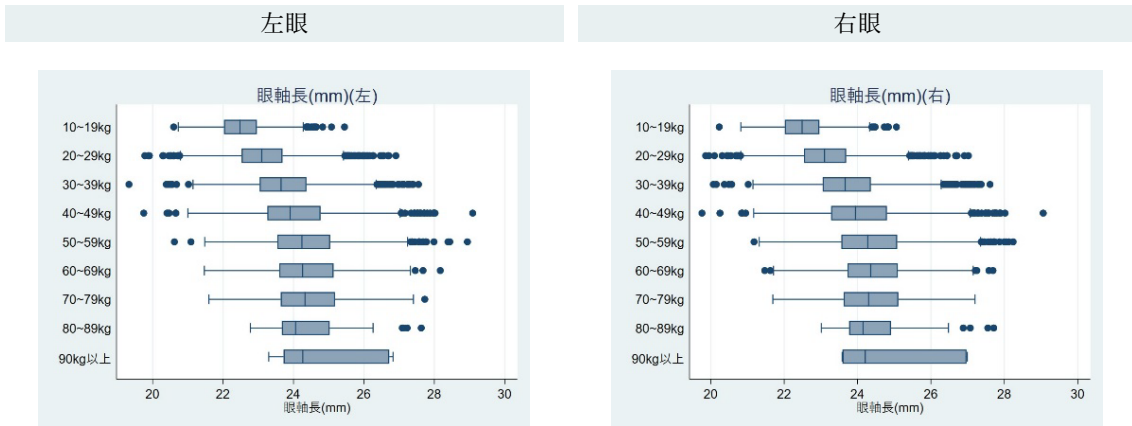


表 6-3-3. 体格（身長）別の前房深度（mm）（右）の分布

身長	平均	標準偏差	0%	25%	50%	75%	100%	n
100～109 cm	3.33	0.23	2.87	3.17	3.33	3.49	4.05	80
110～119 cm	3.46	0.24	2.76	3.30	3.46	3.62	4.20	863
120～129 cm	3.57	0.25	2.59	3.40	3.57	3.73	4.41	1472
130～139 cm	3.66	0.25	2.78	3.49	3.67	3.84	4.49	1456
140～149 cm	3.69	0.25	2.81	3.52	3.69	3.86	4.48	1459
150～159 cm	3.72	0.26	2.59	3.55	3.73	3.90	4.51	1778
160～169 cm	3.78	0.26	2.84	3.61	3.78	3.96	4.49	1023
170～179 cm	3.82	0.24	2.92	3.67	3.82	3.98	4.48	262
180 cm 以上	3.65	0.20	3.42	3.51	3.56	3.82	4.00	7

図 6-3-3. 体格（身長）別の前房深度の分布（箱ひげ図）

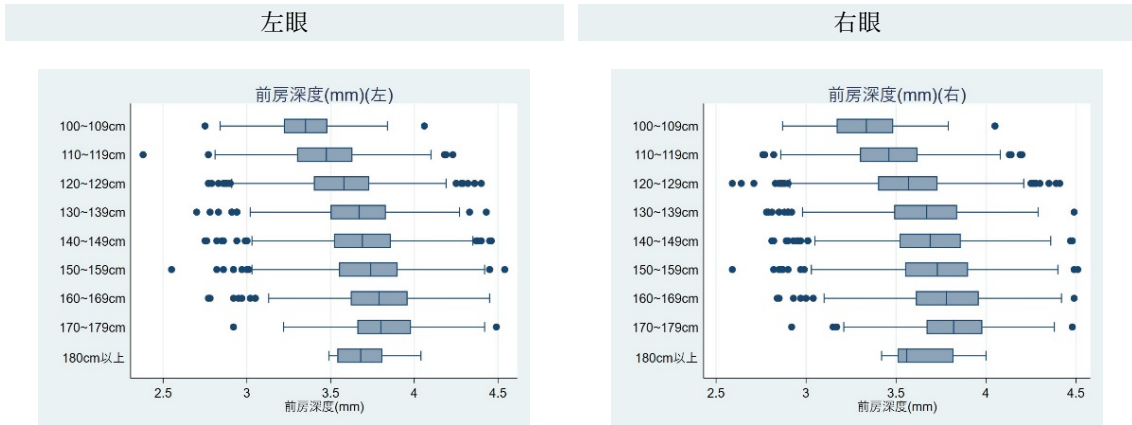


表 6-3-4. 体格（体重）別の前房深度（mm）（右）の分布

体重	平均	標準偏差	0%	25%	50%	75%	100%	n
10～19 kg	3.42	0.26	2.64	3.25	3.41	3.60	4.19	409
20～29 kg	3.57	0.25	2.59	3.39	3.57	3.74	4.41	2566
30～39 kg	3.67	0.25	2.78	3.51	3.69	3.84	4.49	1933
40～49 kg	3.72	0.26	2.59	3.54	3.73	3.90	4.49	1949
50～59 kg	3.77	0.26	2.84	3.60	3.76	3.95	4.51	1097
60～69 kg	3.78	0.22	2.92	3.66	3.77	3.93	4.42	308
70～79 kg	3.79	0.25	3.21	3.63	3.77	3.98	4.34	89
80～89 kg	3.75	0.29	3.13	3.59	3.79	3.96	4.21	37
90 kg 以上	3.95	0.25	3.66	3.72	3.94	4.12	4.30	6

図 6-3-4. 体格（体重）別の前房深度の分布（箱ひげ図）

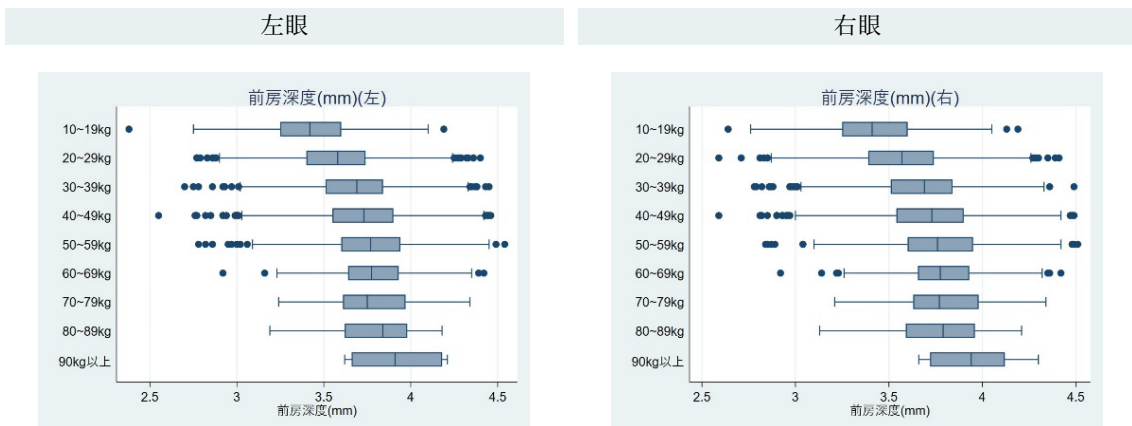


表 6-3-5. 体格（身長）別の水晶体厚（mm）（右）の分布

身長	平均	標準偏差	0%	25%	50%	75%	100%	n
100～109 cm	3.65	0.20	3.21	3.52	3.61	3.76	4.15	80
110～119 cm	3.59	0.20	3.00	3.45	3.58	3.72	4.36	862
120～129 cm	3.51	0.19	2.99	3.38	3.50	3.63	4.29	1471
130～139 cm	3.43	0.19	2.81	3.30	3.42	3.55	4.27	1456
140～149 cm	3.42	0.19	2.95	3.29	3.40	3.53	4.06	1459
150～159 cm	3.42	0.18	2.89	3.29	3.41	3.53	4.20	1778
160～169 cm	3.39	0.18	2.94	3.27	3.38	3.50	4.19	1023
170～179 cm	3.38	0.18	2.95	3.25	3.38	3.48	4.13	261
180 cm 以上	3.50	0.25	3.23	3.35	3.44	3.57	3.99	7

図 6-3-5. 体格（身長）別の水晶体厚の分布（箱ひげ図）

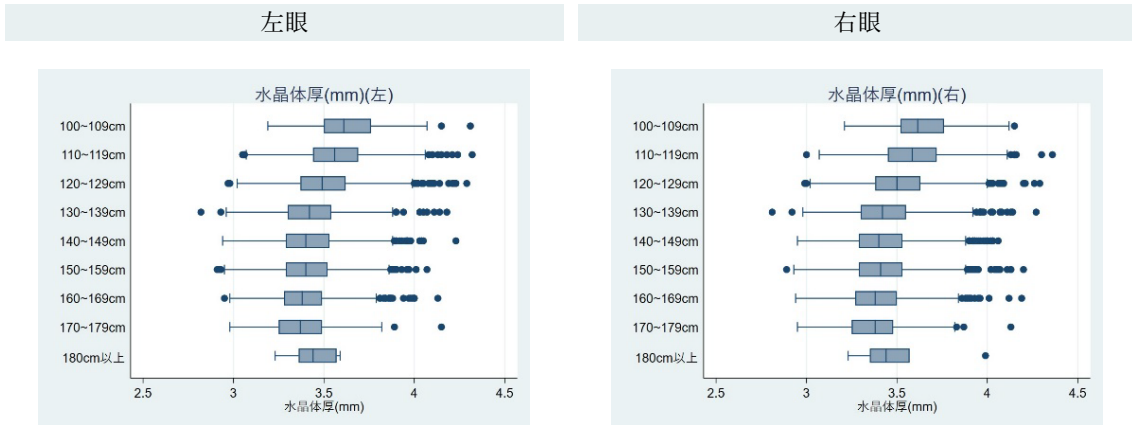


表 6-3-6. 体格（体重）別の水晶体厚（mm）（右）の分布

体重	平均	標準偏差	0%	25%	50%	75%	100%	n
10-19 kg	3.60	0.21	3.07	3.46	3.60	3.74	4.36	409
20-29 kg	3.50	0.20	2.99	3.37	3.49	3.63	4.29	2564
30-39 kg	3.43	0.19	2.81	3.30	3.42	3.55	4.14	1933
40-49 kg	3.41	0.19	2.89	3.29	3.41	3.52	4.20	1949
50-59 kg	3.40	0.18	2.93	3.28	3.39	3.51	4.19	1096
60-69 kg	3.40	0.17	2.98	3.28	3.38	3.50	3.99	308
70-79 kg	3.39	0.18	2.99	3.28	3.38	3.50	4.13	89
80-89 kg	3.39	0.16	3.11	3.25	3.37	3.49	3.78	37
90 kg 以上	3.29	0.16	3.14	3.17	3.22	3.43	3.54	6

図 6-3-6. 体格（体重）別の水晶体厚の分布（箱ひげ図）

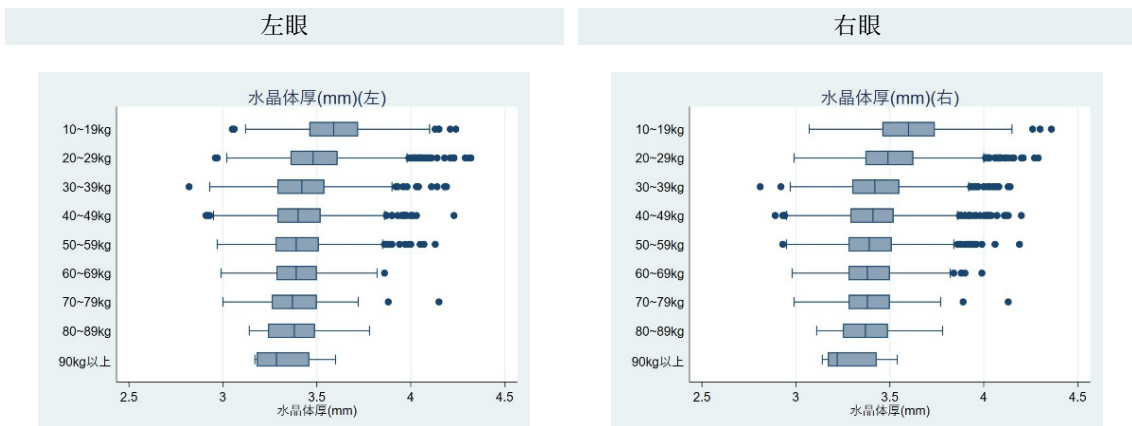


表 6-3-7. 体格（身長）別の角膜厚（mm）（右）の分布

身長	平均	標準偏差	0%	25%	50%	75%	100%	n
100～109 cm	0.55	0.03	0.47	0.53	0.55	0.57	0.64	80
110～119 cm	0.55	0.03	0.47	0.53	0.55	0.57	0.69	863
120～129 cm	0.55	0.03	0.45	0.53	0.55	0.57	0.68	1472
130～139 cm	0.56	0.03	0.44	0.54	0.56	0.58	0.69	1456
140～149 cm	0.56	0.03	0.46	0.54	0.56	0.58	0.81	1459
150～159 cm	0.56	0.04	0.46	0.54	0.56	0.59	0.76	1778
160～169 cm	0.57	0.04	0.47	0.54	0.56	0.59	0.76	1023
170～179 cm	0.57	0.04	0.47	0.55	0.57	0.59	0.75	262
180 cm 以上	0.57	0.05	0.52	0.53	0.57	0.60	0.65	7

図 6-3-7. 体格（身長）別の角膜厚の分布（箱ひげ図）

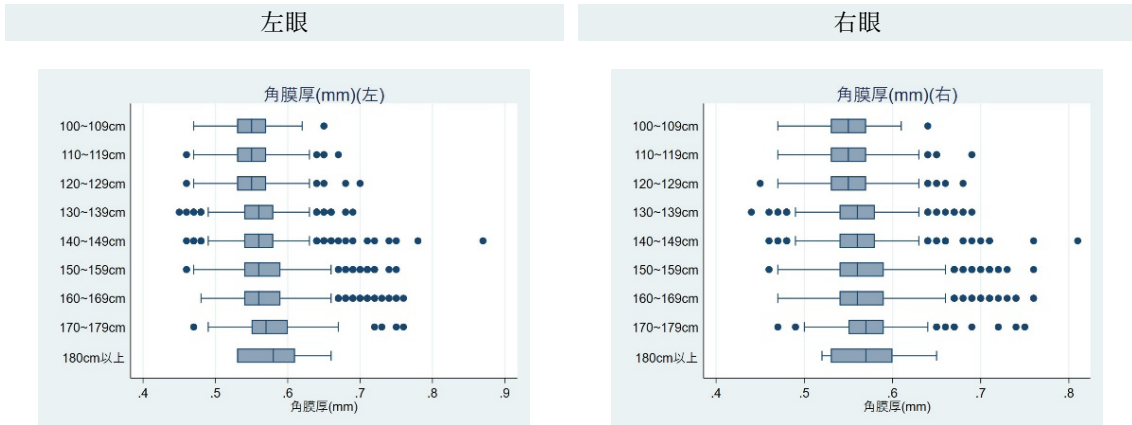
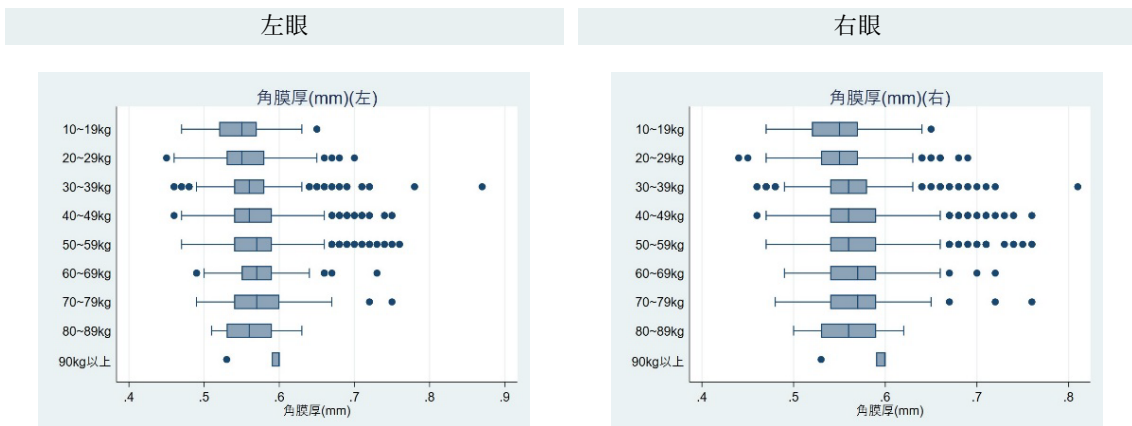


表 6-3-8. 体格（体重）別の角膜厚（mm）（右）の分布

体重	平均	標準偏差	0%	25%	50%	75%	100%	n
10-19 kg	0.55	0.03	0.47	0.52	0.55	0.57	0.65	409
20-29 kg	0.55	0.03	0.44	0.53	0.55	0.57	0.69	2566
30-39 kg	0.56	0.03	0.46	0.54	0.56	0.58	0.81	1933
40-49 kg	0.56	0.04	0.46	0.54	0.56	0.59	0.76	1949
50-59 kg	0.57	0.04	0.47	0.54	0.56	0.59	0.76	1097
60-69 kg	0.57	0.04	0.49	0.54	0.57	0.59	0.72	308
70-79 kg	0.57	0.04	0.48	0.54	0.57	0.59	0.76	89
80-89 kg	0.56	0.04	0.50	0.53	0.56	0.59	0.62	37
90 kg 以上	0.59	0.03	0.53	0.59	0.60	0.60	0.60	6

図 6-3-8. 体格（体重）別の角膜厚の分布（箱ひげ図）



7. 370 方式視力測定別の分布集計（解析要件 1-3）

以下、解析要件 1-3 の「370 方式（370 式）視力測定別の分布集計」を示す。

7-1. 裸眼視力・矯正視力

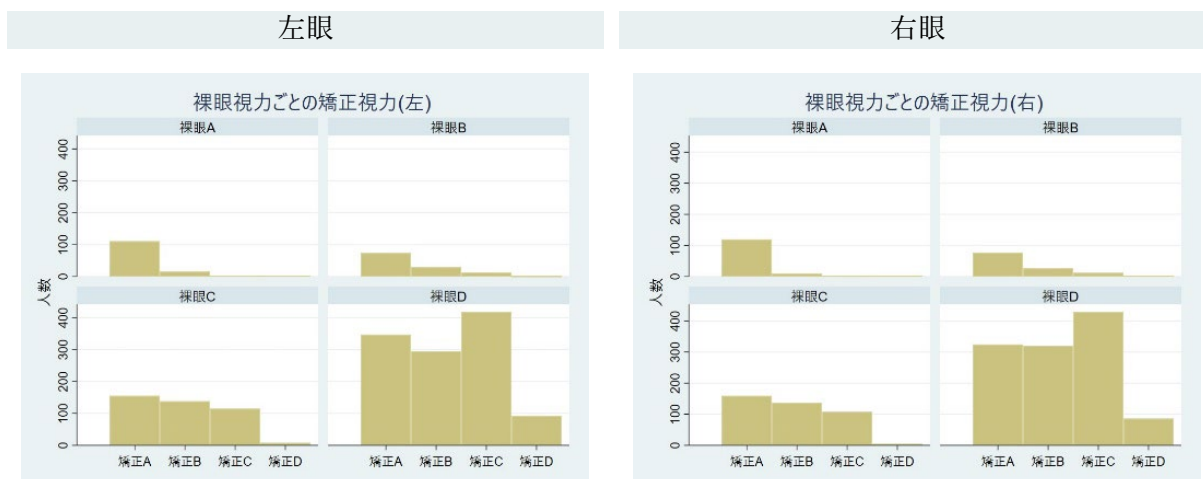
表 7-1-1. 370 式視力測定による裸眼と矯正視力（右）の分布

	矯正 A	矯正 B	矯正 C	矯正 D	n
裸眼 A	120 (2.41%)	10 (0.20%)	3 (0.06%)	2(0.04%)	
裸眼 B	77 (7.91%)	27 (2.77%)	12 (1.23%)	2(0.21%)	
裸眼 C	159(13.18%)	137(11.36%)	108 (8.96%)	5(0.41%)	
裸眼 D	324(21.69%)	320(21.42%)	429(28.71%)	86(5.76%)	

表 7-1-2. 370 式視力測定による裸眼と矯正視力（左）の分布

	矯正 A	矯正 B	矯正 C	矯正 D	n
裸眼 A	111 (2.27%)	16 (0.33%)	3 (0.06%)	3(0.06%)	
裸眼 B	74 (7.03%)	30 (2.85%)	13 (1.23%)	1(0.09%)	
裸眼 C	155(12.78%)	138(11.38%)	115 (9.48%)	8(0.66%)	
裸眼 D	347(23.23%)	295(19.75%)	418(27.98%)	93(6.22%)	

図 7-1-1. 370 式視力測定による裸眼と矯正視力の分布



補足：矯正視力は矯正器具（眼鏡・コンタクトレンズ）を持参している児童生徒のみであるため、裸眼 A, B の n 数は少ない。

7-2. レフラクト・ケラトメータの測定値

表 7-2-1. 裸眼視力別の球面度数 (D) (右) の分布

	平均	標準偏差	0%	25%	50%	75%	100%	n
裸眼 A	0.02	0.84	-8.50	-0.25	0.00	0.37	6.62	4700
裸眼 B	-0.48	1.39	-8.00	-1.12	-0.50	0.12	6.12	896
裸眼 C	-1.63	1.80	-10.50	-2.50	-1.50	-0.75	7.50	1117
裸眼 D	-3.27	2.05	-10.87	-4.50	-3.12	-2.00	8.00	1391

図 7-2-1. 裸眼視力別の球面度数の分布 (箱ひげ図)

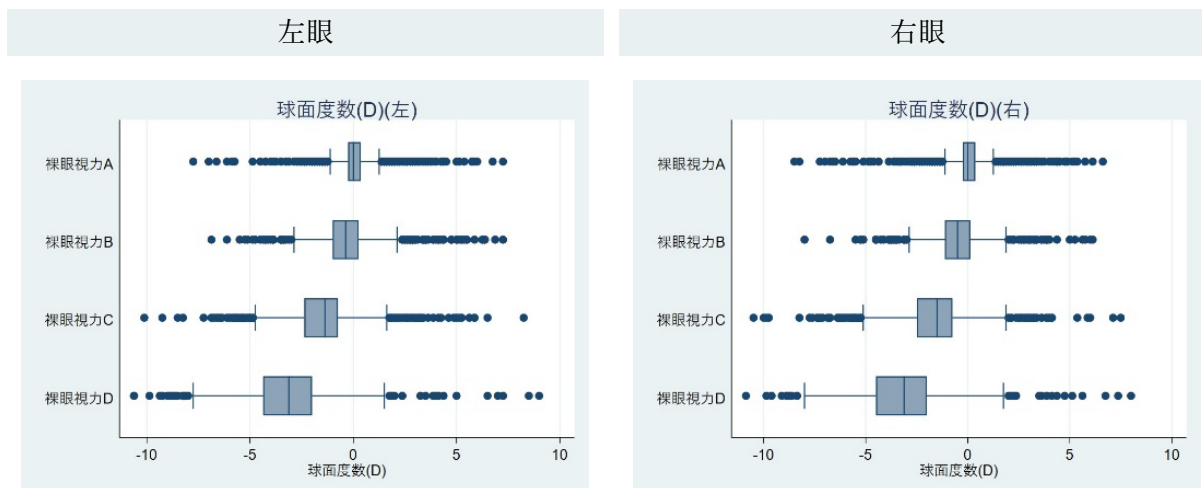


表 7-2-2. 裸眼視力別の乱視度数 (D) (右) の分布

	平均	標準偏差	0%	25%	50%	75%	100%	n
裸眼 A	-0.40	0.38	-3.62	-0.50	-0.37	-0.12	0.00	4700
裸眼 B	-0.66	0.75	-6.62	-0.87	-0.44	-0.25	0.00	896
裸眼 C	-0.71	0.84	-7.00	-0.87	-0.50	-0.25	0.00	1117
裸眼 D	-0.71	0.66	-5.25	-1.00	-0.50	-0.25	0.00	1391

図 7-2-2. 裸眼視力別の乱視度数の分布 (箱ひげ図)

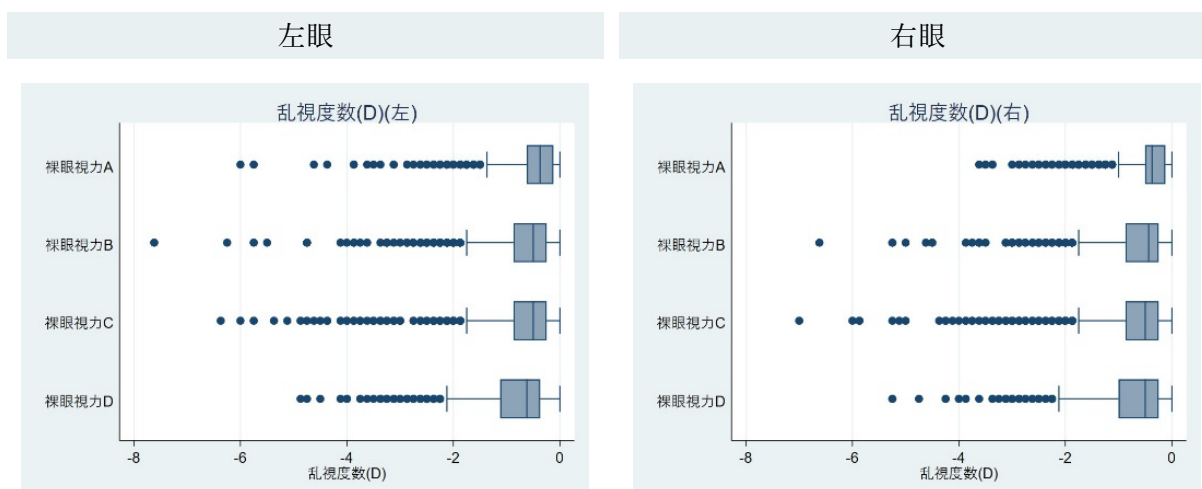


表 7-2-3. 裸眼視力別の乱視軸 (°) (右) の分布

	平均	標準偏差	0%	25%	50%	75%	100%	n
裸眼 A	99.39	67.28	0.00	23.00	110.00	165.00	180.00	4700
裸眼 B	105.66	67.54	0.00	27.50	130.00	168.00	180.00	896
裸眼 C	107.11	67.75	0.00	34.00	133.00	170.00	180.00	1117
裸眼 D	103.36	71.60	0.00	15.00	135.00	170.00	180.00	1391

図 7-2-3. 乱視軸の分布 (カーネル密度関数による表記)

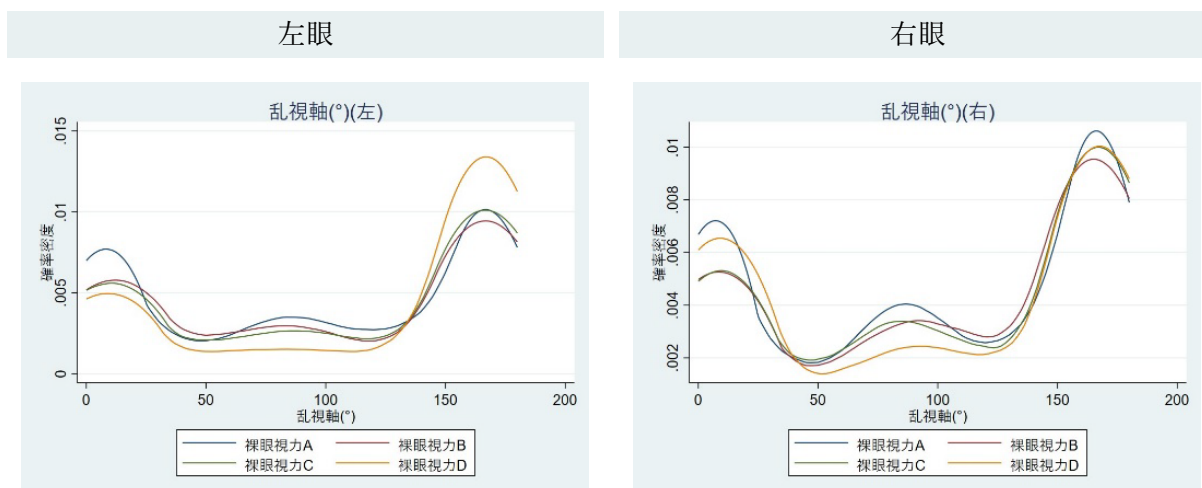


表 7-2-4. 裸眼視力別の等価球面度数 (D) (右) の分布

	平均	標準偏差	0%	25%	50%	75%	100%	n
裸眼 A	-0.18	0.84	-8.69	-0.50	-0.13	0.19	6.18	4683
裸眼 B	-0.81	1.32	-8.06	-1.43	-0.81	-0.19	5.82	891
裸眼 C	-1.99	1.78	-11.43	-2.81	-1.75	-1.05	6.94	1115
裸眼 D	-3.63	2.10	-11.18	-4.93	-3.49	-2.31	7.69	1389

図 7-2-4. 裸眼視力別の等価球面度数の分布 (箱ひげ図)

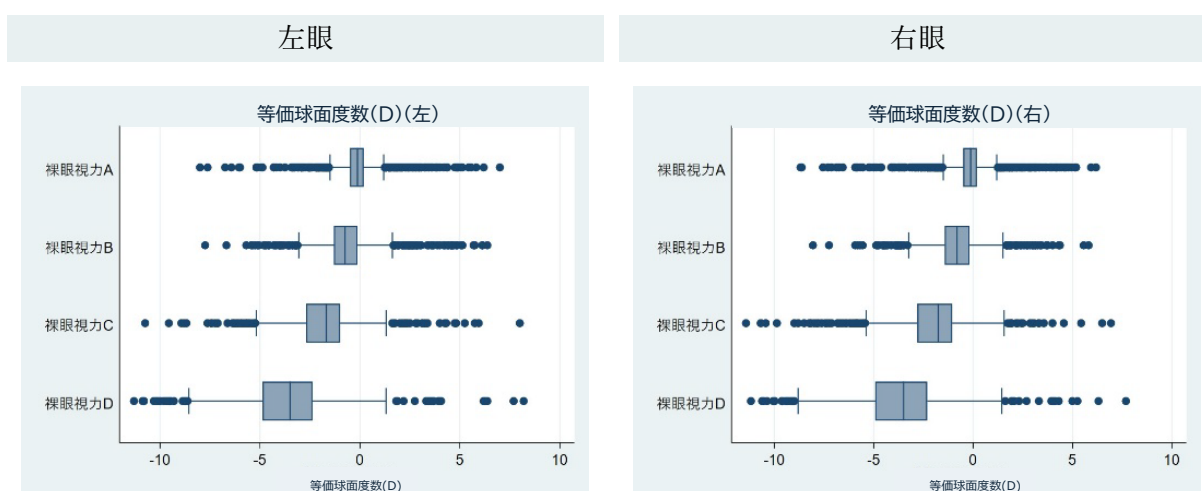
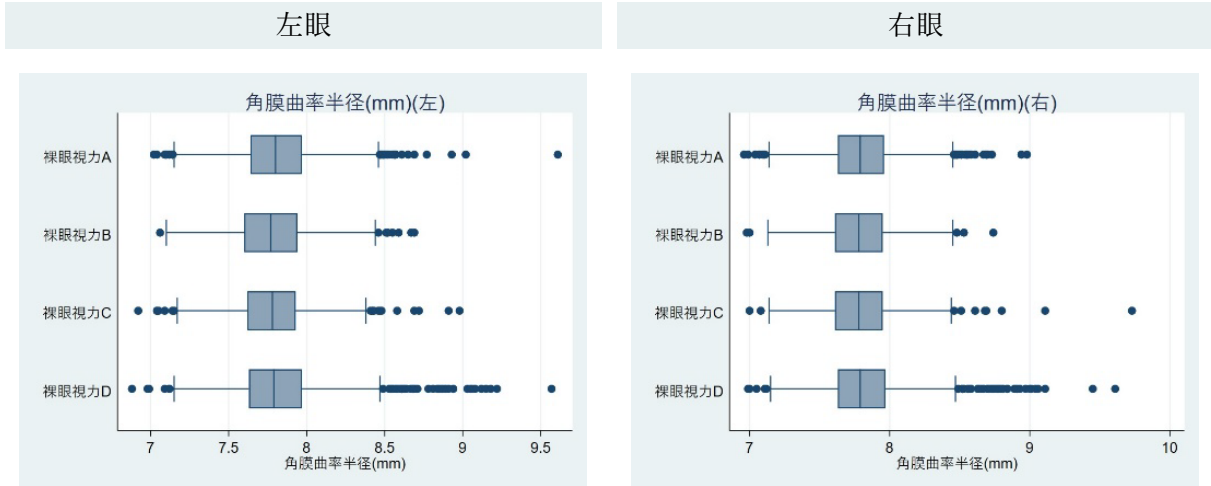


表 7-2-5. 裸眼視力別の角膜曲率半径 (mm) (右) の分布

	平均	標準偏差	0%	25%	50%	75%	100%	n
裸眼 A	7.80	0.25	6.96	7.63	7.79	7.96	8.98	4708
裸眼 B	7.78	0.25	6.98	7.61	7.78	7.95	8.74	900
裸眼 C	7.78	0.26	7.00	7.61	7.78	7.95	9.73	1118
裸眼 D	7.82	0.30	6.99	7.63	7.79	7.97	9.61	1394

図 7-2-5. 裸眼視力別の角膜曲率半径の分布 (箱ひげ図)



補足：横軸が左右で異なる。

表 7-2-6. 裸眼視力別の角膜乱視軸 (°) (右) の分布

	平均	標準偏差	0%	25%	50%	75%	100%	n
裸眼 A	143.16	59.68	0.00	159.00	170.00	175.00	180.00	4708
裸眼 B	144.40	57.97	0.00	160.00	169.00	175.00	180.00	900
裸眼 C	144.74	58.18	1.00	160.00	170.00	175.00	180.00	1118
裸眼 D	144.52	58.92	0.00	160.00	170.00	175.00	180.00	1394

図 7-2-6. 裸眼視力別の角膜乱視軸の分布 (カーネル密度関数による表記)

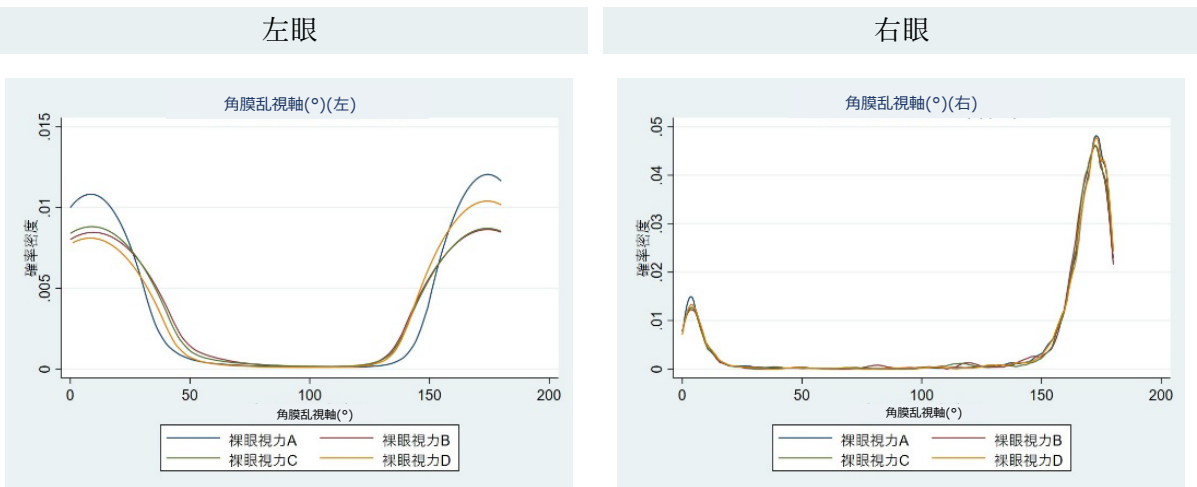
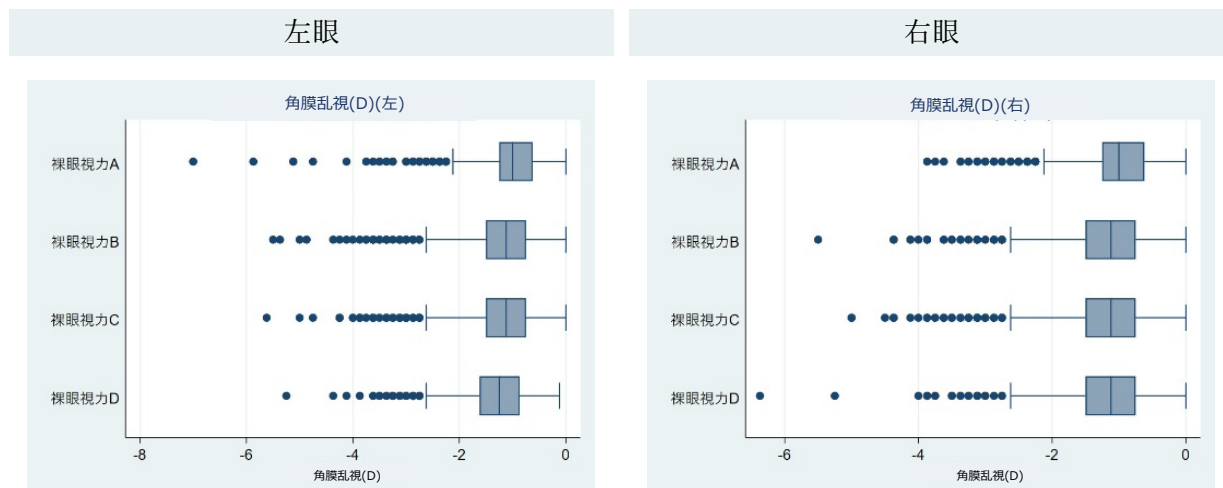


表 7-2-7. 裸眼視力別の角膜乱視 (D) (右) の分布

	平均	標準偏差	0%	25%	50%	75%	100%	n
裸眼 A	-0.99	0.47	-3.87	-1.25	-1.00	-0.62	0.00	4708
裸眼 B	-1.19	0.71	-5.50	-1.50	-1.12	-0.75	0.00	900
裸眼 C	-1.21	0.74	-5.00	-1.50	-1.12	-0.75	0.00	1118
裸眼 D	-1.21	0.62	-6.37	-1.50	-1.12	-0.75	0.00	1394

図 7-2-7. 裸眼視力別の角膜乱視の分布 (箱ひげ図)



補足：横軸が左右で異なる。

7-3. 光学式眼内寸法測定装置の測定値

表 7-3-1. 裸眼視力別の眼軸長 (mm) (右) の分布

	平均	標準偏差	0%	25%	50%	75%	100%	n
裸眼 A	23.21	0.81	19.76	22.67	23.21	23.74	27.50	4801
裸眼 B	23.53	1.01	19.95	22.90	23.58	24.21	27.29	924
裸眼 C	24.15	1.11	20.10	23.47	24.16	24.82	28.02	1140
裸眼 D	25.03	1.09	20.86	24.35	25.02	25.72	29.06	1413

図 7-3-1. 裸眼視力別の眼軸長の分布 (箱ひげ図)

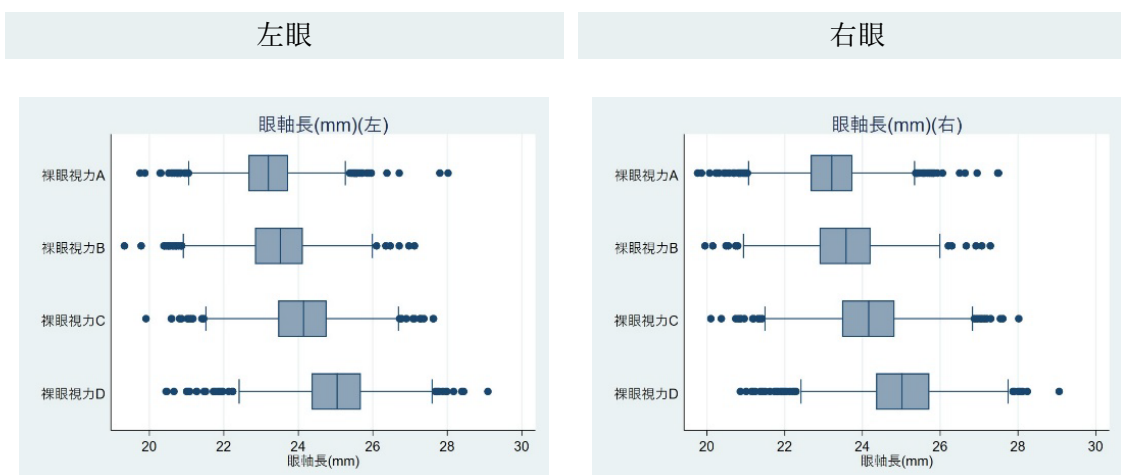


表 7-3-2. 裸眼視力別の前房深度 (mm) (右) の分布

	平均	標準偏差	0%	25%	50%	75%	100%	n
裸眼 A	3.57	0.25	2.59	3.41	3.58	3.74	4.49	4801
裸眼 B	3.66	0.27	2.64	3.49	3.68	3.85	4.42	924
裸眼 C	3.75	0.25	2.85	3.60	3.77	3.93	4.49	1140
裸眼 D	3.84	0.23	2.59	3.70	3.84	3.99	4.51	1413

図 7-3-2. 裸眼視力別の前房深度の分布 (箱ひげ図)

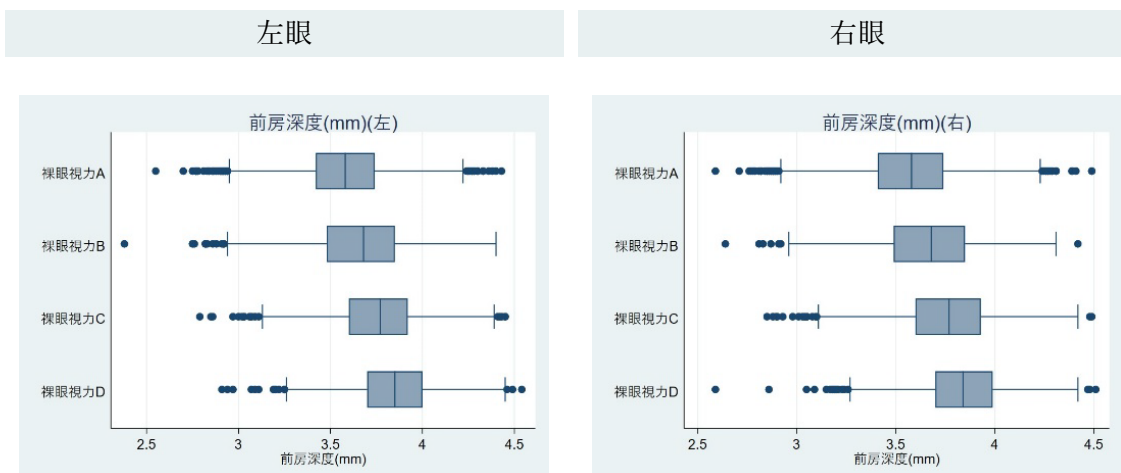


表 7-3-3. 裸眼視力別の角膜厚 (mm) (右) の分布

	平均	標準偏差	0%	25%	50%	75%	100%	n
裸眼 A	0.56	0.03	0.44	0.54	0.56	0.58	0.69	4801
裸眼 B	0.56	0.03	0.47	0.53	0.56	0.58	0.71	924
裸眼 C	0.56	0.04	0.46	0.54	0.56	0.58	0.75	1140
裸眼 D	0.57	0.04	0.46	0.54	0.56	0.59	0.81	1413

図 7-3-3. 裸眼視力別の角膜厚の分布 (箱ひげ図)

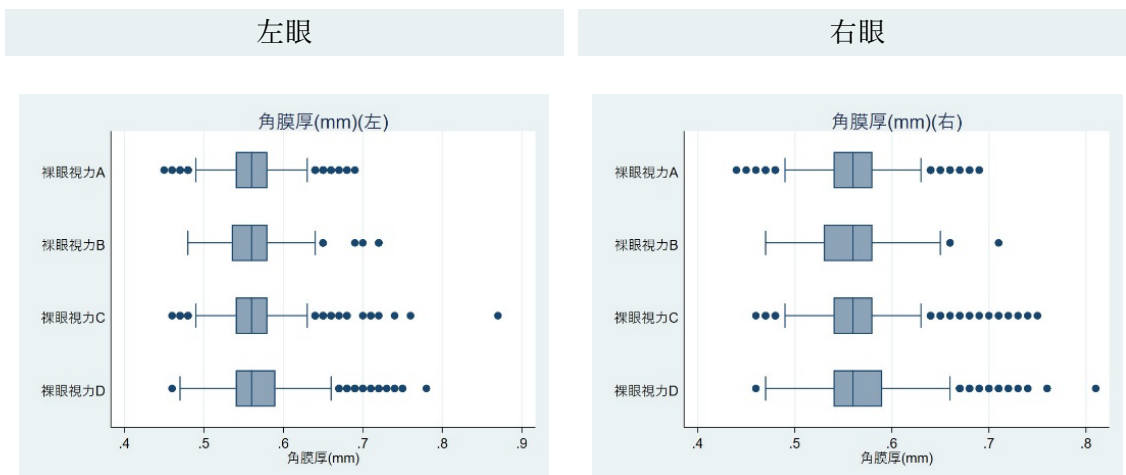
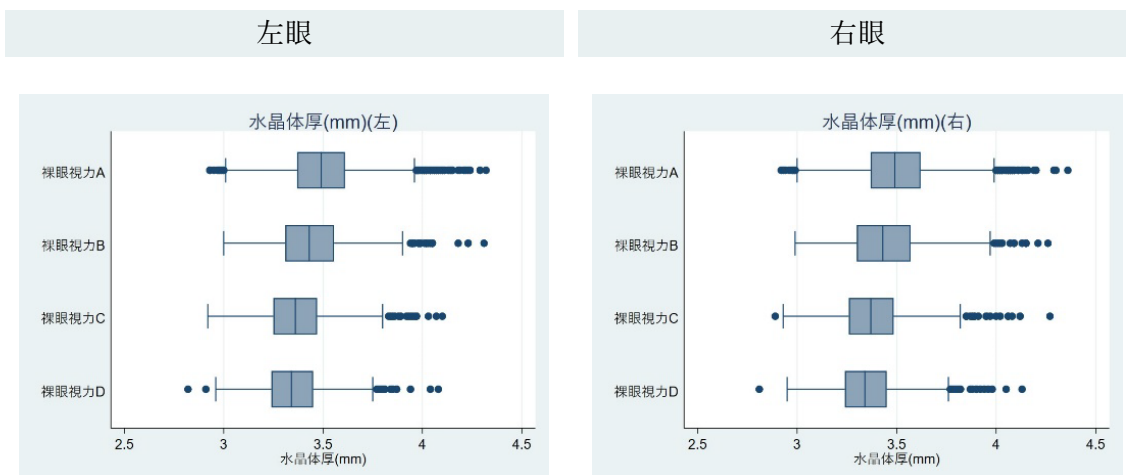


表 7-3-4. 裸眼視力別の水晶体厚 (mm) (右) の分布

	平均	標準偏差	0%	25%	50%	75%	100%	n
裸眼 A	3.50	0.19	2.92	3.37	3.49	3.62	4.36	4800
裸眼 B	3.44	0.20	2.99	3.30	3.43	3.57	4.26	923
裸眼 C	3.38	0.19	2.89	3.26	3.37	3.49	4.27	1140
裸眼 D	3.35	0.16	2.81	3.24	3.34	3.45	4.13	1412

図 7-3-4. 裸眼視力別の水晶体厚の分布 (箱ひげ図)



7-4. (参考) 視力 1.0 未満と近視

学校保健安全法に基づき実施される児童生徒等の健康診断における事後措置として、児童生徒に対し、眼科への受診を勧める基準は「左右どちらか片方でも 1.0 未満」とされている。ここでは、令和5年度の解析対象者のうち、裸眼視力 B、C 又は D と判定された場合であって、「近視」の定義に該当するものの割合を算出した。

なお、「近視」の定義は、令和4年度事業の結果等を踏まえ、「眼軸長/平均角膜曲率半径 (AL/CR) 比 2.95 以上かつ等価球面度数-0.5D 以下」を用いたが、あくまで「近視」の定義に該当したか否かであり、医学的に診断されたものではない点に留意する必要がある。

表 7-4-1. 裸眼視力別の近視 (右) の分布

	近視なし (人)	近視なし (%)	近視あり (人)	近視あり (%)	n
裸眼 B	357	40.0	536	60.0	893
裸眼 C	170	15.2	947	84.8	1117
裸眼 D	77	5.5	1315	94.5	1392

図 7-4-1. 裸眼視力別の近視の分布 (人数) (棒グラフ)

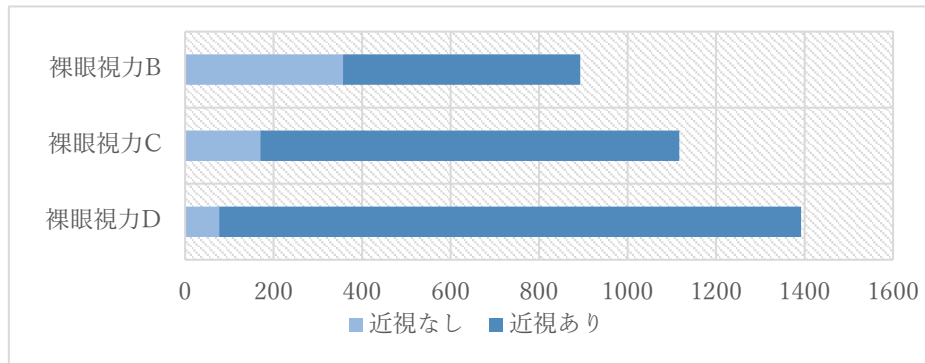


表 7-4-2. 裸眼視力別の近視 (左) の分布

	近視なし (人)	近視なし (%)	近視あり (人)	近視あり (%)	n
裸眼 B	413	41.8	574	58.2	987
裸眼 C	187	16.6	939	83.4	1126
裸眼 D	73	5.3	1317	94.7	1390

図 7-4-2. 裸眼視力別の近視の分布 (人数) (棒グラフ)

