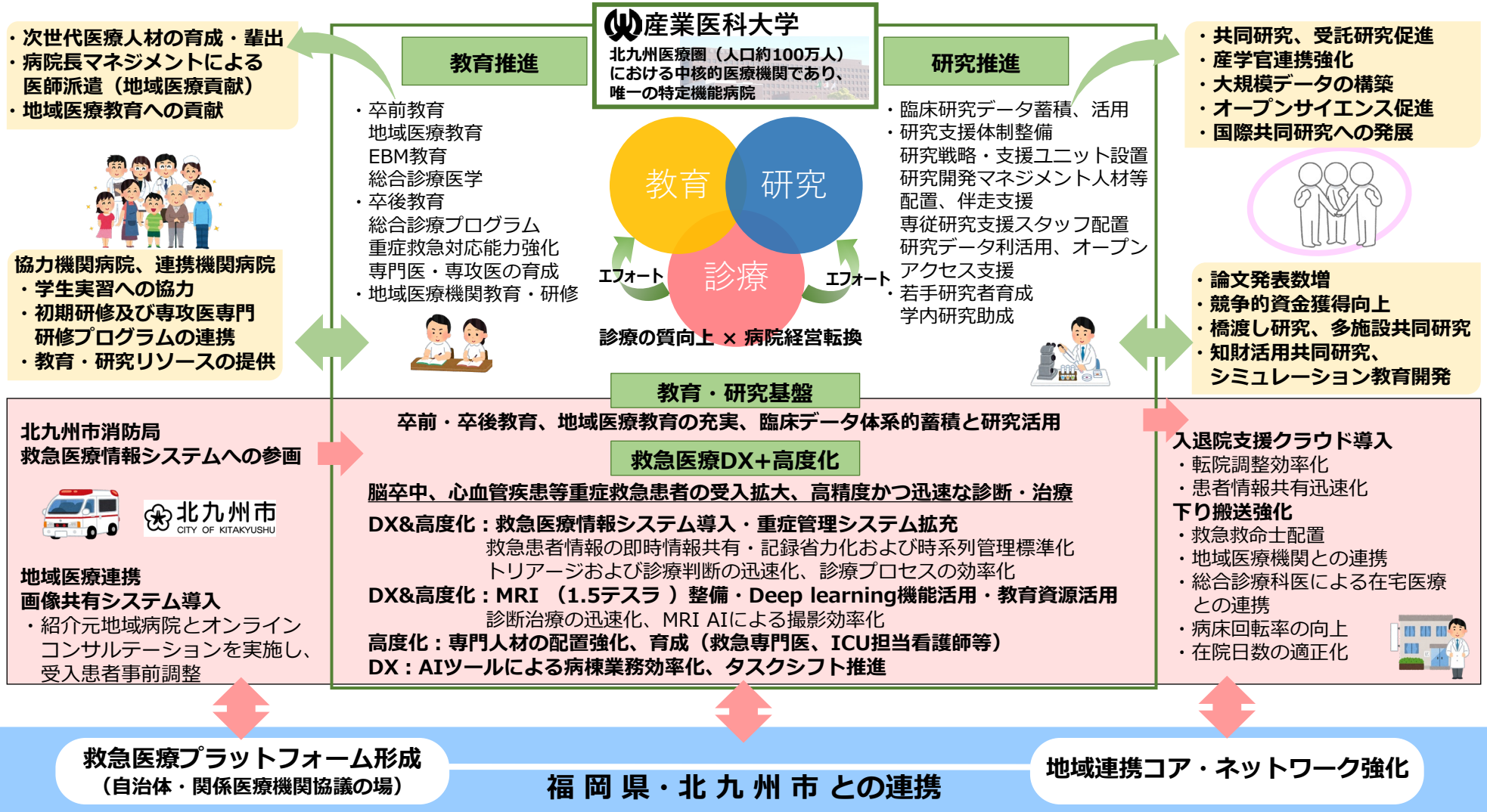


【大学病院機能強化推進事業】救急から始まる産業医科大学病院改革 ～救急医療DXで実現する地域貢献・専門人材輩出・教育研究力向上の三位一体戦略～

事業概要

救急医療DXおよび高度急性期医療機能の整備を通じて、産業医科大学における教育・研究基盤を強化し、その成果を病院経営の改善につなげることを目的とする。

救急医療を起点として診療プロセスの効率化・高度化を進め、重症救急患者の受入拡充と病床運用の最適化を図るとともに、研究支援体制の強化を行う。あわせて、診療DXにより確保された教育・研究エフォートを活用し、次世代医療人材の育成および臨床研究の推進を実現する。



ロードマップ：救急から始まる産業医科大学病院改革

改革プラン		R8 (2026)	R9 (2027)	R10 (2028)	R11 (2029)
地域医療	連携強化 機能分化 地域貢献	<ul style="list-style-type: none"> 福岡県、九州大、久留米大、福岡大、本学による地域医療協議 北九州市、地域病院（コア・ネットワーク）との連携強化 医療機能分化の促進 地域医療構想を踏まえた医師派遣（派遣状況把握一元化） 地域医療機関の医師、看護師等への教育、研究リソース提供 	<ul style="list-style-type: none"> 福岡県、県内4大学との地域医療連携協議 北九州地区地域医療連携強化と医療機能分化を促進 病院長マネジメントによる医師派遣（派遣状況把握一元化） 		
	実施体制	<ul style="list-style-type: none"> 法人（理事長）、学長、病院長による統括協議会設置 病院長マネジメント体制強化（マネジメント人材、外部専門家等） 	<ul style="list-style-type: none"> 病院長ガバナンス強化、サポート体制強化による改革促進 		
病院運営・診療	DX推進	<ul style="list-style-type: none"> 北九州市消防局医療情報システム導入（即時情報共有、迅速化） 地域医療画像共有システム導入（事前コンサルによる機能分化） 放射線画像診断所見音声入力システムによる放射線科医負担軽減 医療機器と電子カルテ連携（ファイリングシステム）による効率化 OCR機能による診療情報記録業務の迅速化 AI音声システム導入、スマホ導入による看護師病棟業務効率化 入退院支援クラウドの導入（退院調整の効率化） 	<ul style="list-style-type: none"> 地域医療画像共有システムによる事前コンサル拡大 連携強化と機能分化を促進 	<ul style="list-style-type: none"> 電子カルテ更新（R11.1予定）に伴うDX強化（計画導入） 	
	高度化	<ul style="list-style-type: none"> MRI導入による重症救急患者受入拡大、治療診断の迅速化 MRI Deep learning機能活用（3D画像、ワークフロー効率化） 専門人材の配置強化、育成（救急専門医、ICU担当看護師等） 	<ul style="list-style-type: none"> HCU設置（R9.5） 		<ul style="list-style-type: none"> 特定行為看護師配置（増員）
	地域連携	<ul style="list-style-type: none"> 救急救命士配置による下り搬送強化 総合診療科医による在宅医療との連携 救急医療プラットフォーム（自治体・関係医療機関協議の場） & 地域コアネットワークとの連携強化 	<ul style="list-style-type: none"> 救急医療プラットフォーム（自治体・関係医療機関協議の場） & 地域コアネットワークの拡大 連携強化と機能分化を促進 		
	教育	<ul style="list-style-type: none"> 総合診療医学講座開設 地域医療教育、EBM教育の実施 救急診療、脳卒中、心血管疾患、放射線診断分野の教育充実 臨床実習医行為の実施、次世代医療人材の育成・輩出、医師派遣 地域医療機関等の医師、医療従事者等への教育、研修の実施 	<ul style="list-style-type: none"> 総合診療医学臨床実習開始予定 特定行為看護師養成課程開講（R9.4） 		<ul style="list-style-type: none"> * R8年度項目は継続的に実施
研究	臨床研究	<ul style="list-style-type: none"> MRI導入による研究「高解像度MRIデータを利用した患者固有3D脳血管モデル生成によるシミュレーション教育開発」等 救急重症患者診療データの蓄積、臨床研究データとしての活用 	<ul style="list-style-type: none"> シミュレーション教育開発、教育効果検証 受託研究、多施設共同研究、橋渡し研究の促進 北九州重症患者診療データ蓄積による大規模データ構築 外部資金獲得、成果発表（論文、学会） 		
	研究支援	<ul style="list-style-type: none"> 研究戦略・支援ユニット設置（全学的な体制整備） * R8は重症救急患者担当診療科に特化して研究サポート 研究開発マネジメント人材の配置及び伴走支援 研究支援スタッフの配置 	<ul style="list-style-type: none"> 研究戦略・支援ユニットによる全学的な研究支援 研究開発マネジメント人材の伴走支援、研究支援スタッフサポート 研究インテリジェンス機能構築 		
	環境・体制	<ul style="list-style-type: none"> 研究データ管理、OA支援、学内研究助成等 	<ul style="list-style-type: none"> 研究データ管理、OA支援、学内研究助成等 		