

国立大学を中核とする共同利用・共同研究拠点等の活動状況について②

共同利用・共同研究による
成果として発表された論文数

科研費獲得額

科研費採択件数

理工学
(共同研究)

理工学
(大型設備)

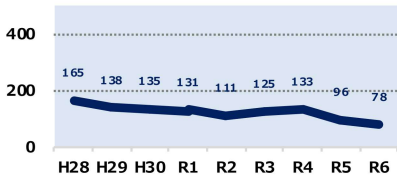
医学・生物学
(医学)

医学・生物学
(生物)

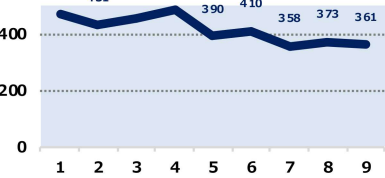
人文・
社会科学

異分野
融合

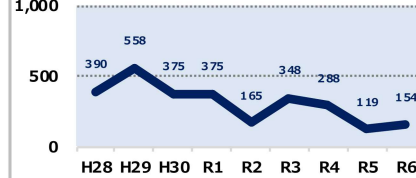
北海道大学低温科学研究所(43)



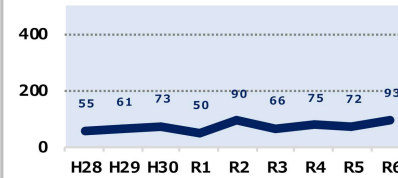
東北大学電気通信研究所(58)



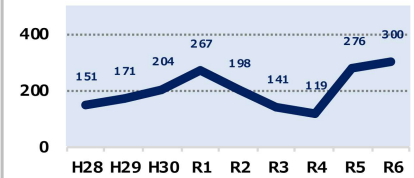
東北大学流体科学研究所(36)



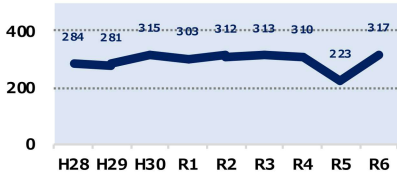
千葉大学環境リモートセンシング研究センター(12)



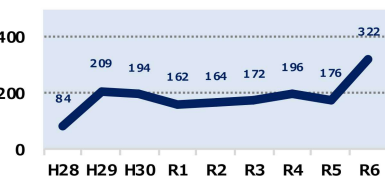
東京大学空間情報科学研究センター(19)



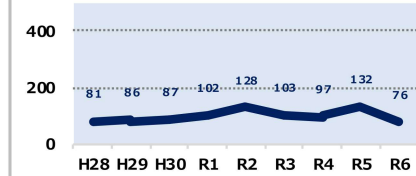
東京大学地震研究所(74)



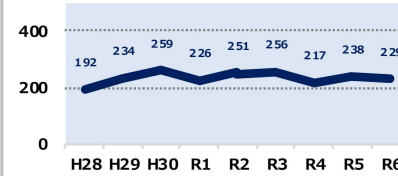
東京科学大学総合研究院フロンティア材料研究所(46)



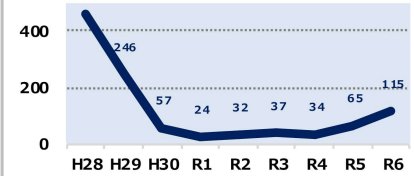
金沢大学環日本海域環境研究センター(17)



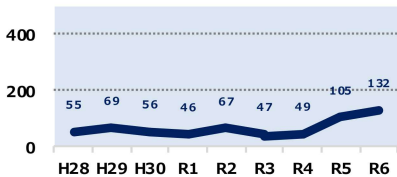
名古屋大学宇宙地球環境研究所(58)



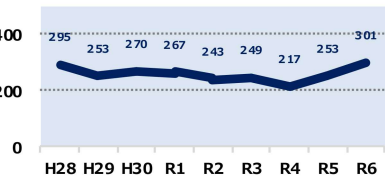
名古屋大学未来材料・システム研究所(75)



京都大学エネルギー理工学研究所(36)



京都大学化学研究所(104)



京都大学基礎物理学研究所(37)



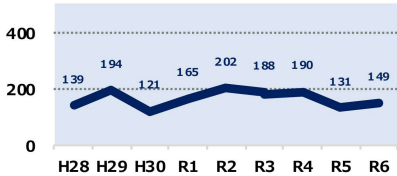
京都大学数理解析研究所(45)



京都大学防災研究所(101)



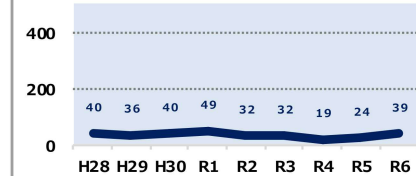
大阪大学接合科学研究所(42)



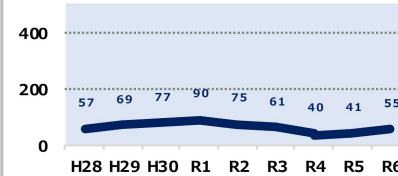
大阪大学核物理研究センター(41)



岡山大学惑星物質研究所(23)



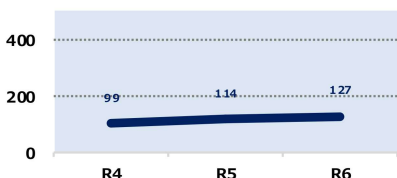
愛媛大学地球深部ダイナミクス研究センター(14)



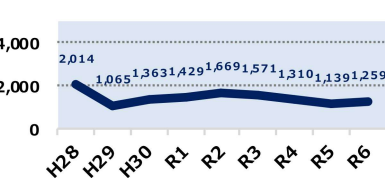
九州大学マス・フォア・インダストリ研究所(34)



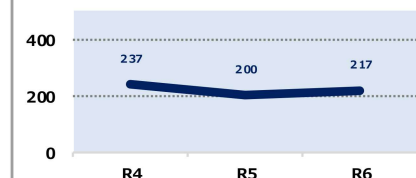
熊本・岡山大学先進軽金属材料国際研究機構(17)



【NW】物質・デバイス領域共同研究拠点(388)



【NW】触媒科学計測共同研究拠点(75)



() は、R6現員数 (教授、准教授、講師、助教、助手)

(出典) 各大学実施状況報告書をもとに文部科学省が作成

国立大学を中核とする共同利用・共同研究拠点等の活動状況について②

共同利用・共同研究による
成果として発表された論文数

科研費獲得額

科研費採択件数

理工学
(共同研究)

理工学
(大型設備)

医学・生物学
(医学)

医学・生物学
(生物)

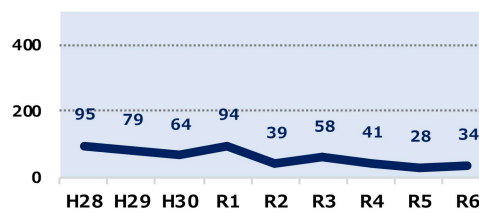
人文・
社会科学

異分野
融合

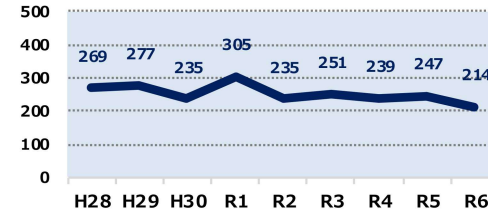
東北大学金属材料研究所(150)



東北大学先端量子ビーム科学研究センター電子
光理学研究部門(14)



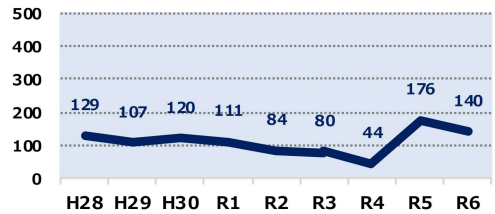
筑波大学計算科学研究センター(44)



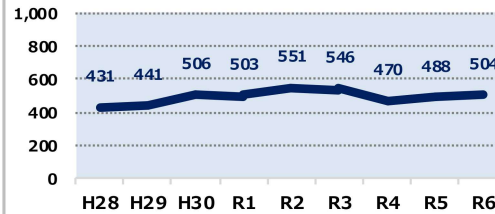
東京大学宇宙線研究所(62)



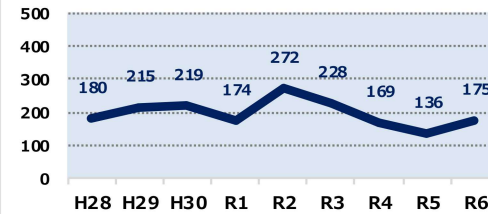
東京大学素粒子物理国際研究センター(30)



東京大学物性研究所(92)



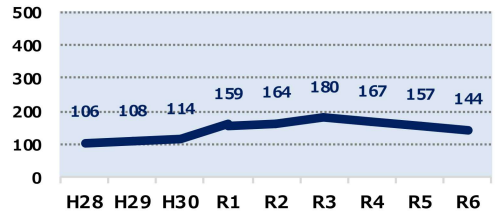
京大大学生存圏研究所(39)



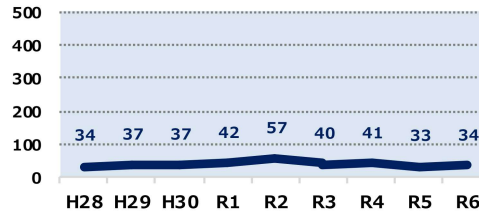
京都大学複合原子力科学研究所(66)



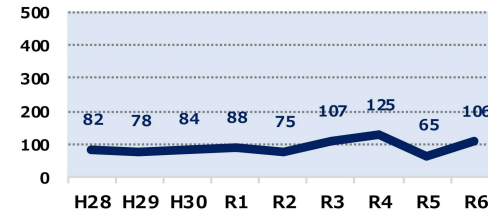
大阪大学レーザー科学研究所(32)



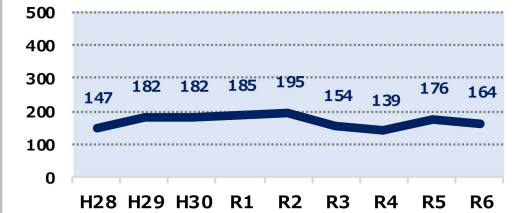
広島大学放射光科学研究センター(12)



高知大学海洋コア総合研究センター(12)



九州大学応用力学研究所(54)



佐賀大学海洋エネルギー研究所(13)



【NW】学際大規模情報基盤共同利用・共同研究拠点
(146)



() は、R6現員数 (教授、准教授、講師、助教、助手)

(出典) 各大学実施状況報告書をもとに文部科学省が作成

国立大学を中核とする共同利用・共同研究拠点等の活動状況について②

共同利用・共同研究による
成果として発表された論文数

科研費獲得額

科研費採択件数

理工学
(共同研究)

理工学
(大型設備)

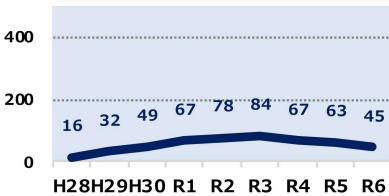
医学・生物学
(医学)

医学・生物学
(生物)

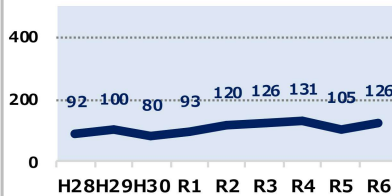
人文・
社会科学

異分野
融合

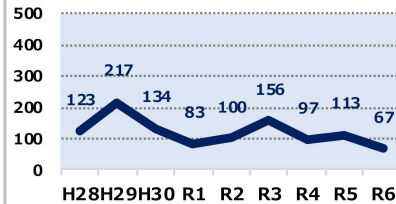
北海道大学遺伝子病制御研究所
(29)



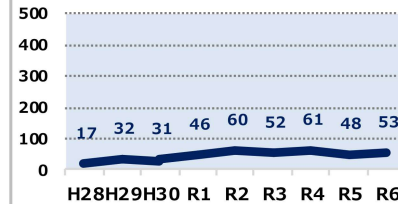
北海道大学人獣共通感染症国際共同研究所(21)



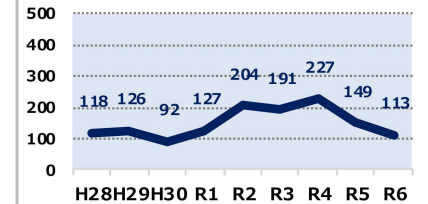
東北大学加齢医学研究所(34)



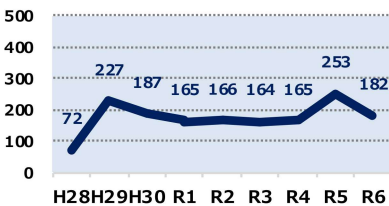
群馬大学生体調節研究所(37)



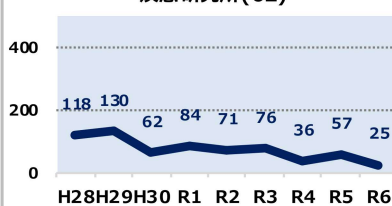
千葉大学真菌医学研究センター(15)



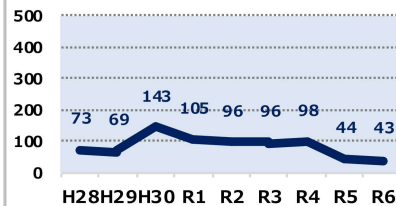
東京大学医科学研究所(150)



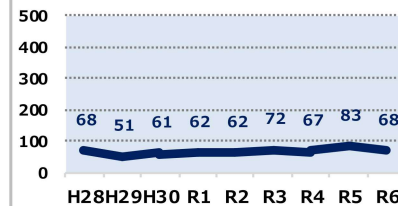
東京医科歯科大学総合研究院難治疾患研究所(62)



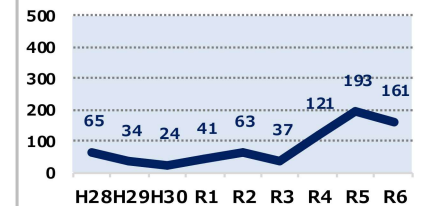
新潟大学脳研究所(71)



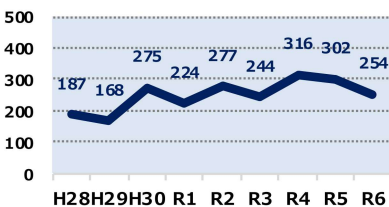
金沢大学がん進展制御研究所(38)



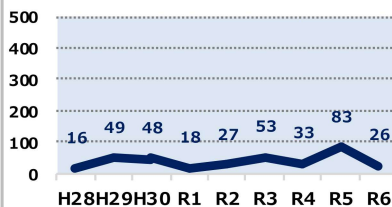
京都大学医生物学研究所(69)



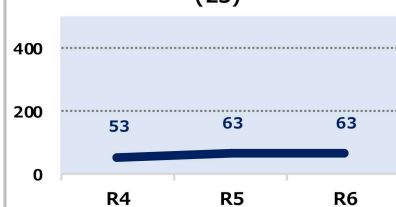
大阪大学微生物病研究所(79)



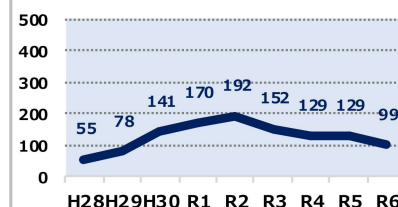
徳島大学先端酵素学研究所(37)



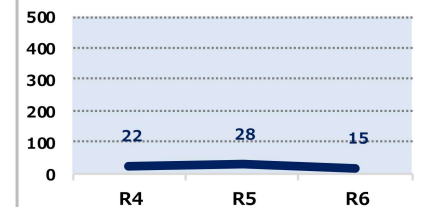
愛媛大学プロテオサイエンスセンター
(23)



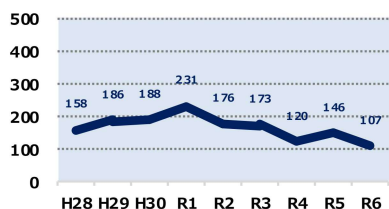
九州大学生体防御医学研究所(56)



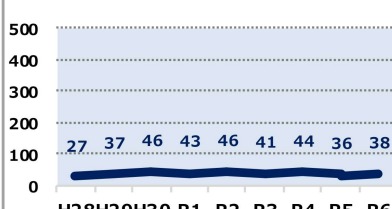
長崎大学高度感染症研究センター(19)



長崎大学熱帯医学研究所(62)



熊本大学発生医学研究所(31)



【NW】放射線災害・医科学研究拠点(107)



() は、R6現員数(教授、准教授、講師、助教、助手)

(出典) 各大学実施状況報告書をもとに文部科学省が作成

国立大学を中核とする共同利用・共同研究拠点等の活動状況について②

共同利用・共同研究による
成果として発表された論文数

科研費獲得額

科研費採択件数

理工学
(共同研究)

理工学
(大型設備)

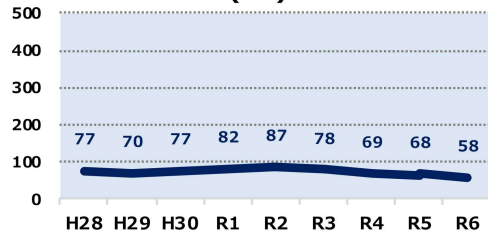
医学・生物学
(医学)

医学・生物学
(生物)

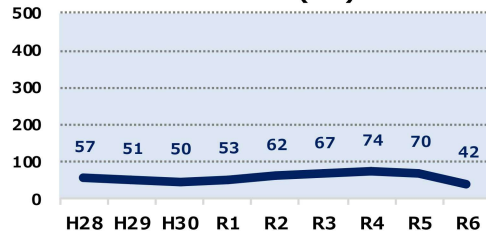
人文・
社会科学

異分野
融合

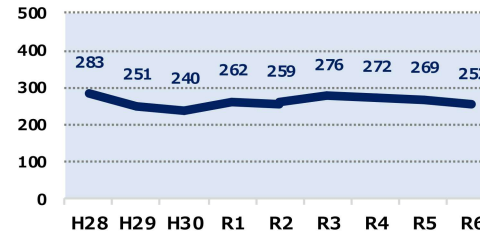
帯広畜産大学原虫病研究センター
(12)



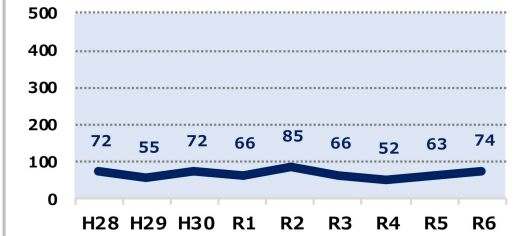
筑波大学つくば機能植物イノベーション
研究センター(20)



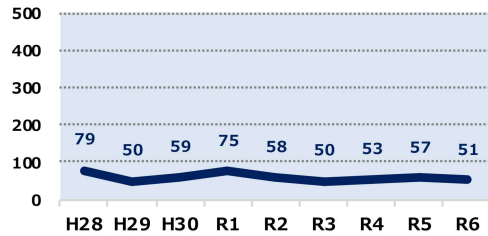
東京大学大気海洋研究所(79)



京都大学生態学研究センター(14)



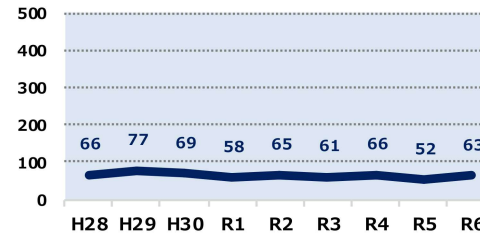
京都大学野生動物研究センター(9)



大阪大学蛋白質研究所(53)



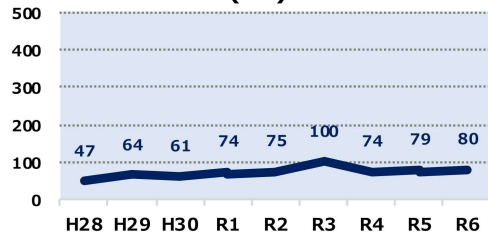
鳥取大学乾燥地研究センター(13)



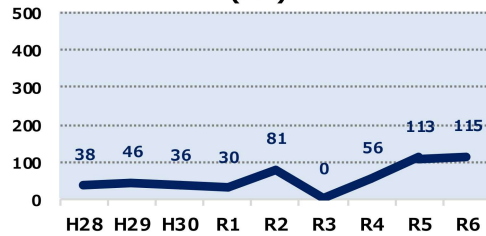
岡山大学資源植物科学研究所(38)



愛媛大学沿岸環境科学研究センター
(17)



琉球大学熱帯生物圏研究センター
(22)



【NW】糖鎖生命科学連携ネットワーク型拠
点(86)



() は、R6現員数（教授、准教授、講師、助教、助手）

国立大学を中核とする共同利用・共同研究拠点等の活動状況について②

共同利用・共同研究による
成果として発表された論文数

科研費獲得額

科研費採択件数

理工学
(共同研究)

理工学
(大型設備)

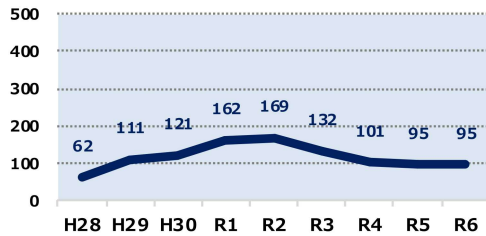
医学・生物学
(医学)

医学・生物学
(生物)

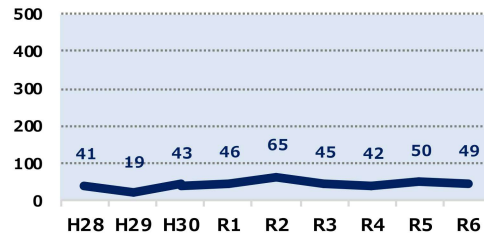
人文・
社会科学

異分野
融合

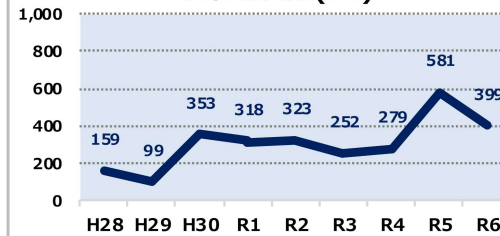
北海道大学スラブ・ユーラシア研究センター
(14)



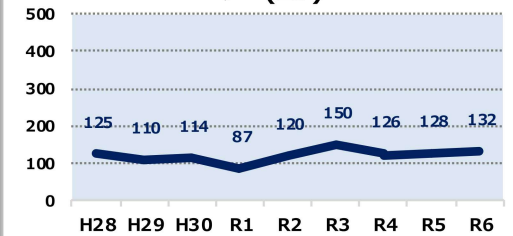
東京大学史料編纂所(52)



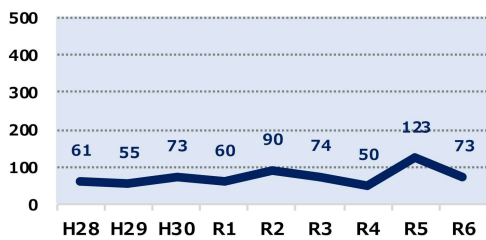
東京外国語大学アジア・アフリカ言語
文化研究所(35)



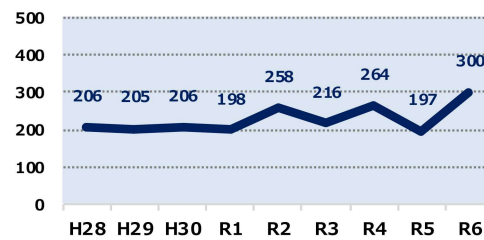
名古屋大学低温プラズマ科学研究セン
ター(29)



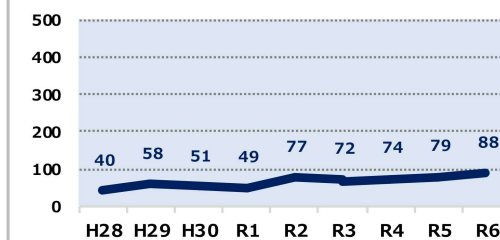
京都大学経済研究所(26)



京都大学人文科学研究所(51)



大阪大学社会経済研究所(24)



() は、R6現員数 (教授、准教授、講師、助教、助手)

共同利用・共同研究による
成果として発表された論文数

科研費獲得額

科研費採択件数

理工学
(共同研究)

理工学
(大型設備)

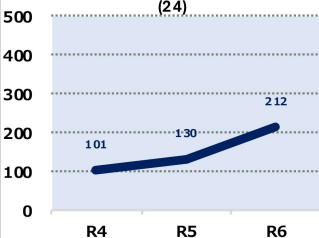
医学・生物学
(医学)

医学・生物学
(生物)

人文・
社会科学

異分野
融合

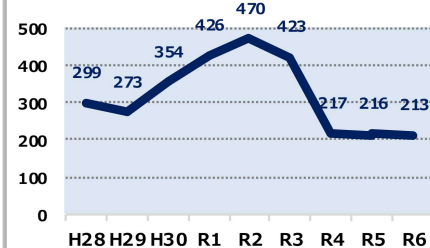
筑波大学ヒューマン・ハイ・パ
フォーマンス先端研究センター
(24)



名古屋大学低温プラズマ科学研究セ
ンター(29)



京都大学東南アジア地域研究研究所(36)



[NW]生体医歯工学共同研究拠点
(95)



[NW]放射能環境動態・影響評価
ネットワーク共同研究拠点(100)

