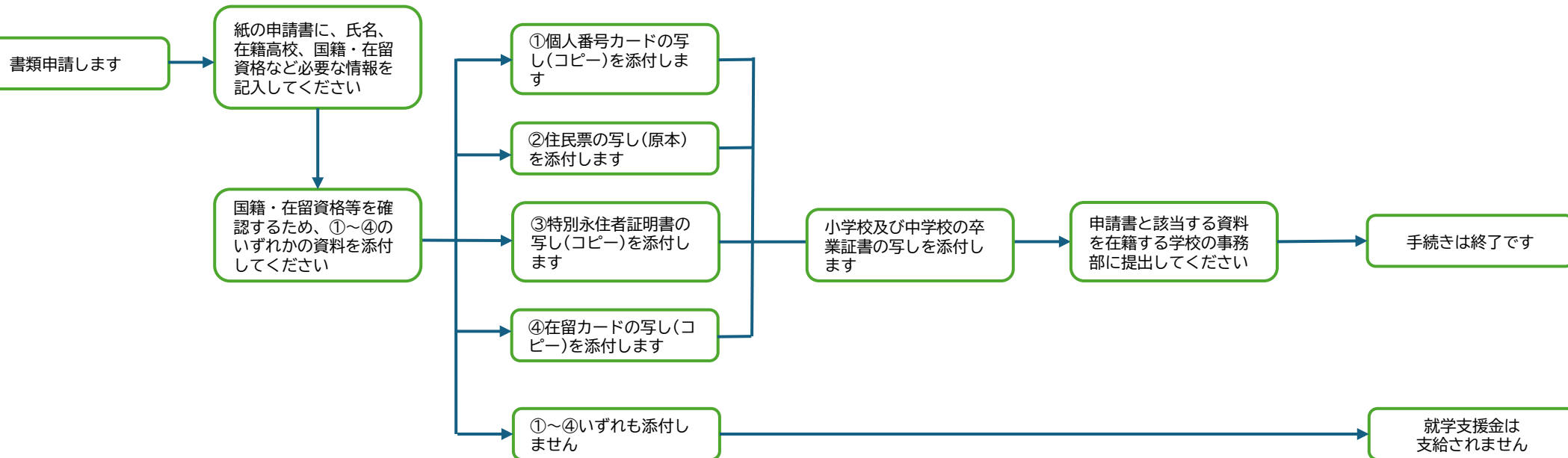


高等学校等就学支援金・新制度における【令和8年度申請手続きの流れ】 (国籍が「日本国以外」で在留資格が「家族滞在」の例)

令和8年度の手続き



※システム改修の都合上、国籍が「日本国以外」の生徒等は、令和8年度はオンライン申請ができませんので、ご了承ください。

※国籍が「日本国以外」の生徒等がオンライン申請した場合、再度、書類の提出による申請が必要となり、高等学校等就学支援金の支給決定の時期が遅くなる場合があります。

※都道府県によって、手続きが異なりますので、詳しくは都道府県・学校からの案内を確認してください。