

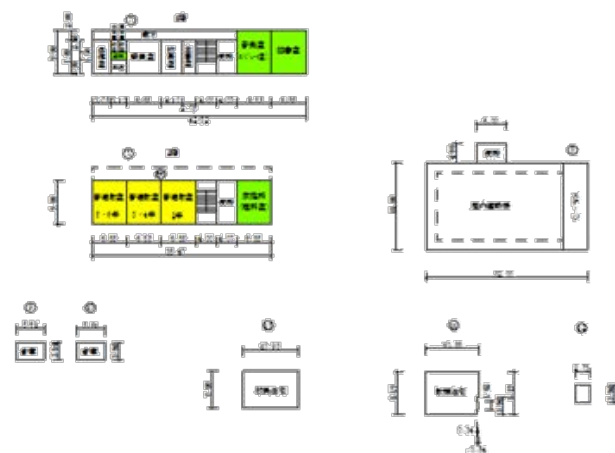
鹿児島県	薩摩川内市	倉野小学校	薩摩川内市樋脇町倉野1578番地
・国道267号南瀬交差点から車で約4分		問い合わせ先	薩摩川内市総務部 財産活用推進課財産活用グループ 0996-23-5111(代表) http://www.city.satsumasendai.lg.jp

用途地域	土地面積 (㎡)	構造 竣工年 施設区分	建築面積(㎡) 延床面積(㎡) 階数	募集内容	貸与・譲渡条件等	備考
都市計画 区域外	2,204	鉄筋コンクリート	校舎: 380	・アイデア募集 ・利用者募集	・地域住民の理解を得られる提案であること ・地域の雇用創出につながる提案であること 詳細については応相談	・新耐震基準 ・市助成あり
		鉄筋コンクリート	体育館: 600			
		S61 S62	校舎: 700 体育館: 600			
		校舎・体育館	校舎: 2 体育館: 1			

校舎等の外観写真



校舎等の平面図



校舎等の配置図



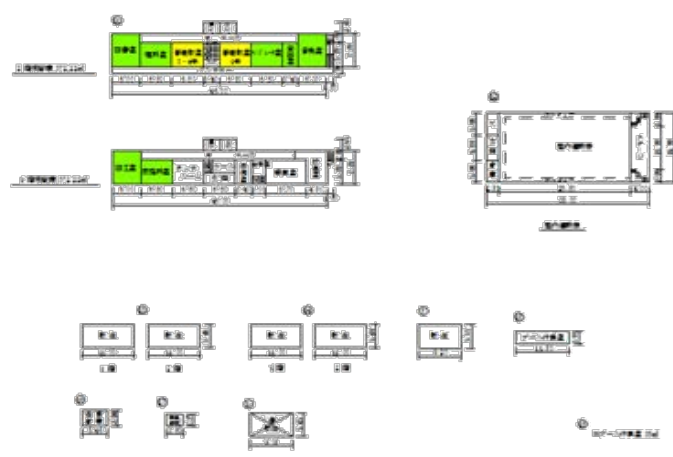
鹿児島県	薩摩川内市	子岳小学校	薩摩川内市下甕町片野浦103番地
・長浜港(フェリー、高速船)から車で約30分	問い合わせ先	薩摩川内市総務部 財産活用推進課財産活用グループ	0996-23-5111(代表)
		http://www.city.satsumasendai.lg.jp	

用途地域	土地面積 (㎡)	構造 竣工年 施設区分	建築面積(㎡) 延床面積(㎡) 階数	募集内容	貸与・譲渡条件等	備考
都市計画 区域外	2,030	鉄筋コンクリート	校舎:372	・アイデア募集 ・利用者募集	・地域住民の理解を得られる提案であること ・地域の雇用創出につながる提案であること 詳細については応相談	・新耐震基準 ・市助成あり
		鉄筋コンクリート	体育館:560			
		S59	校舎:744			
		S59	体育館:560			
		校舎・体育館	校舎:2 体育館:1			

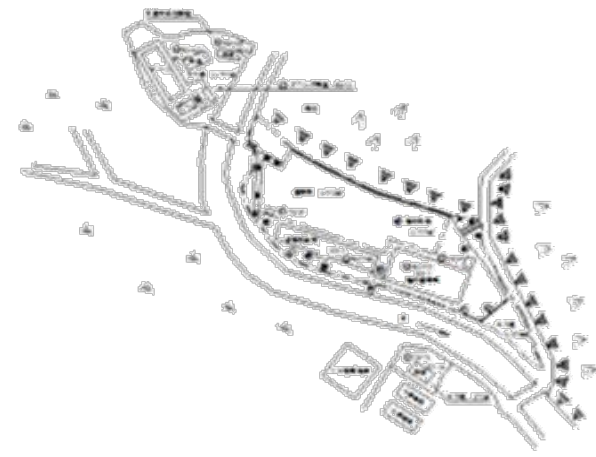
校舎等の外観写真



校舎等の平面図



校舎等の配置図



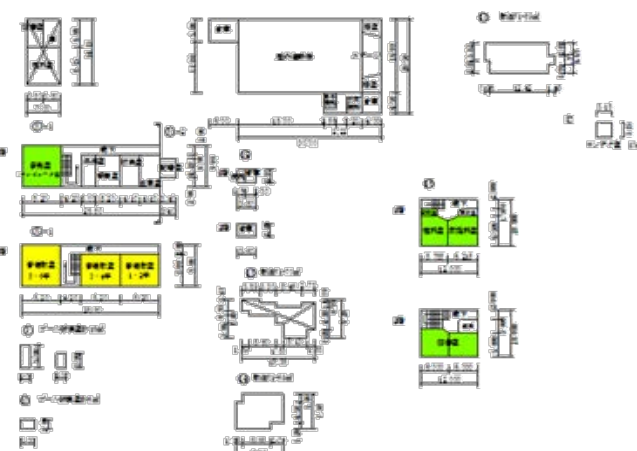
鹿児島県	薩摩川内市	滄浪小学校	薩摩川内市久見崎町158番地
・国道3号線川内港入口交差点から車で約9分		問い合わせ先	薩摩川内市総務部 財産活用推進課財産活用グループ 0996-23-5111(代表) http://www.city.satsumasendai.lg.jp

用途地域	土地面積 (㎡)	構造 竣工年 施設区分	建築面積(㎡) 延床面積(㎡) 階数	募集内容	貸与・譲渡条件等	備考
都市計画 区域外	3,797	鉄筋コンクリート 鉄筋コンクリート 鉄筋コンクリート	校舎:259 校舎:120 体育館:564	・アイデア募集 ・利用者募集	・地域住民の理解を得られる提案であること ・地域の雇用創出につながる提案であること 詳細については応相談	・旧耐震基準(S52) Is値 1.33 ・新耐震基準(H17) ・市助成あり
		S53 H18 S63	校舎:518 校舎:240 体育館:564			
		校舎・体育館	校舎:2 校舎:2 体育館:1			

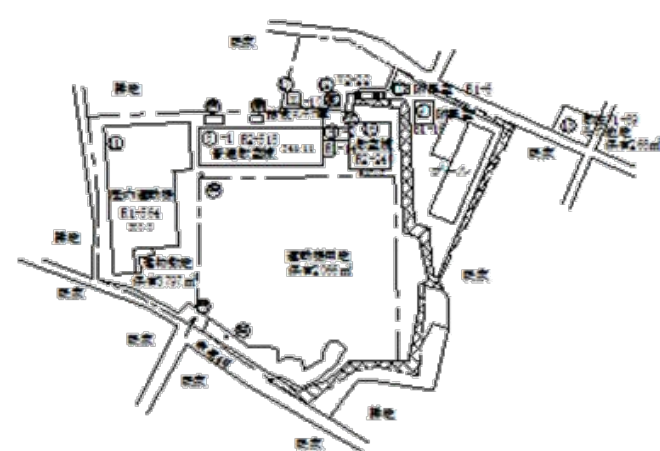
校舎等の外観写真



校舎等の平面図



校舎等の配置図



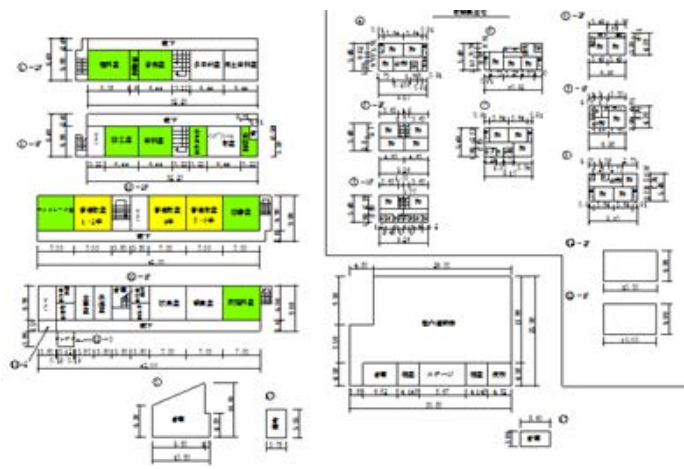
鹿児島県	薩摩川内市	平良小学校	薩摩川内市上甕町平良377番地2
・里港(フェリー、高速船)から車で約40分	問い合わせ先	薩摩川内市総務部 財産活用推進課財産活用グループ	0996-23-5111(代表)
		http://www.city.satsumasendai.lg.jp	

用途地域	土地面積 (㎡)	構造 竣工年 施設区分	建築面積(㎡) 延床面積(㎡) 階数	募集内容	貸与・譲渡条件等	備考
都市計画 区域外	2,301	鉄筋コンクリート 鉄筋コンクリート 鉄筋コンクリート	校舎:270 校舎:378 体育館:613	・アイデア募集 ・利用者募集	・地域住民の理解を得られる提案であること ・地域の雇用創出につながる提案であること 詳細については応相談	・旧耐震基準 Is値 0.65(S45) Is値 0.96(S54) ・市助成あり
		S45 S54 H1	校舎:541 校舎:748 体育館:613			
		校舎・体育館	校舎:2 校舎:2 体育館:1			

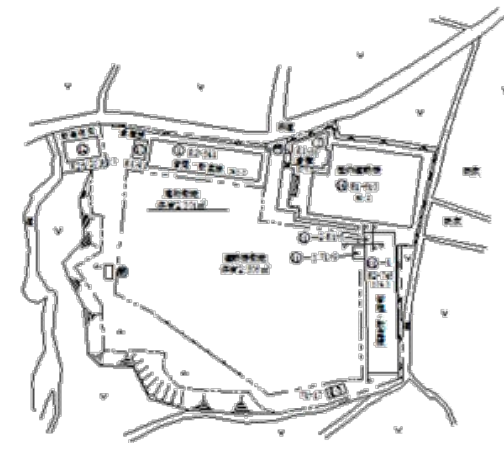
校舎等の外観写真



校舎等の平面図



校舎等の配置図



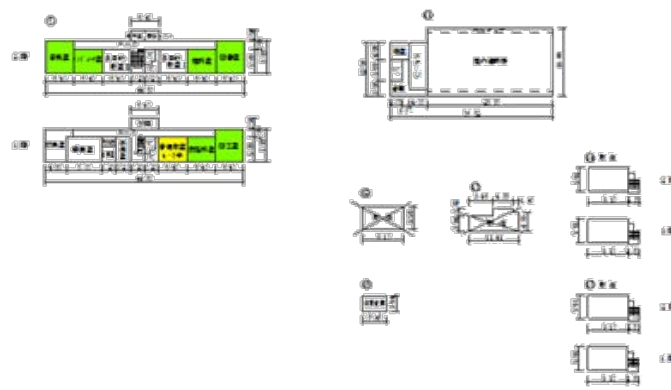
鹿児島県	薩摩川内市	西山小学校	薩摩川内市下甕町瀬々野浦270番地
・長浜港(フェリー、高速船)から車で約40分		問い合わせ先	薩摩川内市総務部 財産活用推進課財産活用グループ 0996-23-5111(代表) http://www.city.satsumasendai.lg.jp

用途地域	土地面積(m ²)	構造 竣工年 施設区分	建築面積(m ²) 延床面積(m ²) 階数	募集内容	貸与・譲渡条件等	備考
都市計画 区域外	2,055	鉄筋コンクリート	校舎:361	・アイデア募集 ・利用者募集	・地域住民の理解を得られる提案であること ・地域の雇用創出につながる提案であること 詳細については応相談	・新耐震基準 ・市助成あり
		鉄筋コンクリート	体育館:560			
		S61 S58	校舎:722 体育館:560			
		校舎・体育館	校舎:2 体育館:1			

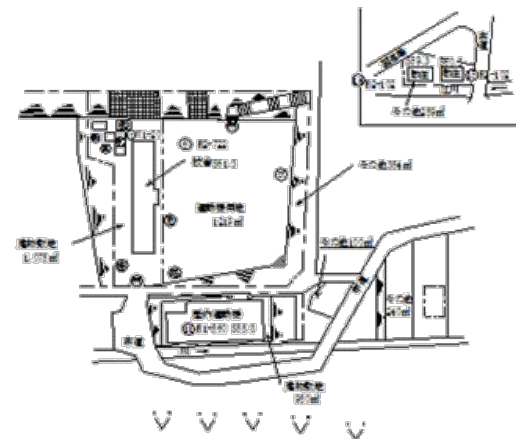
校舎等の外観写真



校舎等の平面図



校舎等の配置図



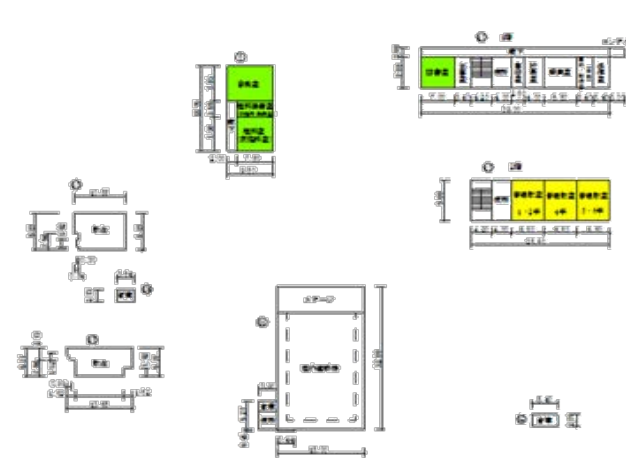
鹿児島県	薩摩川内市	藤本小学校	薩摩川内市樋脇町市比野9940番地
・県道42号線(空港道路)から車で約11分 ・国道328号線から車で約16分		問い合わせ先	薩摩川内市総務部 財産活用推進課財産活用グループ 0996-23-5111(代表)
http://www.city.satsumasendai.lg.jp			

用途地域	土地面積(m ²)	構造 竣工年 施設区分	建築面積(m ²) 延床面積(m ²) 階数	募集内容	貸与・譲渡条件等	備考
都市計画 区域外	2,311	鉄筋コンクリート 鉄筋コンクリート 鉄筋コンクリート	校舎:180 校舎:357 体育館:602	・アイデア募集 ・利用者募集	・地域住民の理解を得られる提案であること ・地域の雇用創出につながる提案であること 詳細については応相談	・旧耐震基準(S56) (200m ² 以下のため未診断) ・新耐震基準(S61) ・市助成あり
		S56 S61 S63	校舎:180 校舎:614 体育館:602			
		校舎・体育館	校舎:1 校舎:2 体育館:1			

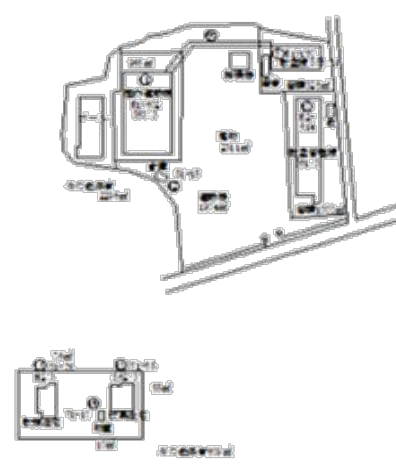
校舎等の外観写真



校舎等の平面図



校舎等の配置図



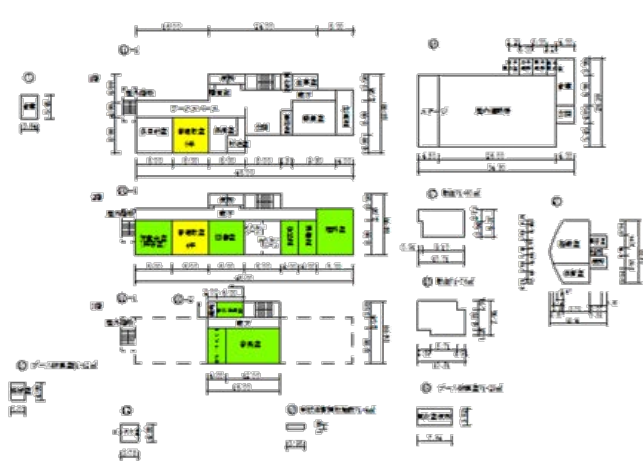
鹿児島県	薩摩川内市	湯田小学校	薩摩川内市湯田町4422番地
・国道3号線から車で約7分	問い合わせ先	薩摩川内市総務部 財産活用推進課財産活用グループ	0996-23-5111(代表)
		http://www.city.satsumasendai.lg.jp	

用途地域	土地面積 (㎡)	構造 竣工年 施設区分	建築面積(㎡) 延床面積(㎡) 階数	募集内容	貸与・譲渡条件等	備考
都市計画 区域外	6,246	鉄筋コンクリート	校舎: 644	・アイデア募集 ・利用者募集	・地域住民の理解を得られる提案であること ・地域の雇用創出につながる提案であること 詳細については応相談	・新耐震基準 ・市助成あり
		鉄筋コンクリート	体育館: 600			
		S59 H6	校舎: 1,428 体育館: 600			
		校舎・体育館	校舎: 3 体育館: 1			

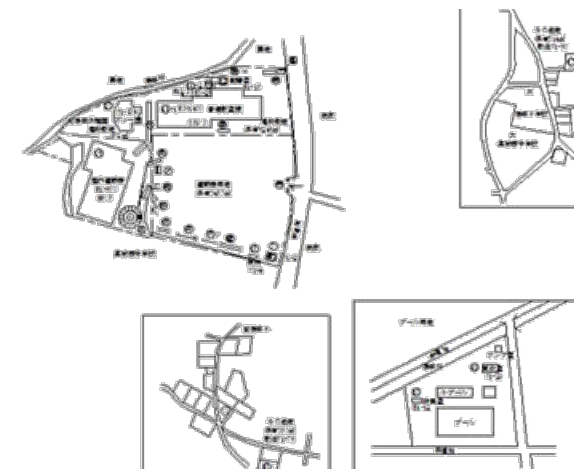
校舎等の外観写真



校舎等の平面図



校舎等の配置図



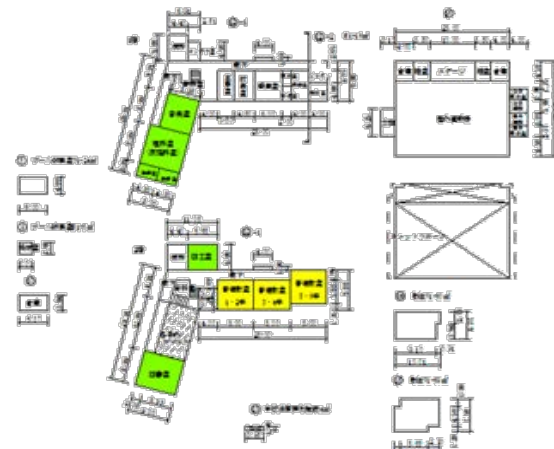
鹿児島県	薩摩川内市	吉川小学校	薩摩川内市城上町7080番地1
・国道3号線から車で約15分		問い合わせ先	薩摩川内市総務部 財産活用推進課財産活用グループ 0996-23-5111(代表) http://www.city.satsumasendai.lg.jp

用途地域	土地面積(m ²)	構造 竣工年 施設区分	建築面積(m ²) 延床面積(m ²) 階数	募集内容	貸与・譲渡条件等	備考
都市計画 区域外	7,022	鉄筋コンクリート	校舎: 534	・アイデア募集 ・利用者募集	・地域住民の理解を得られる提案であること ・地域の雇用創出につながる提案であること 詳細については応相談	・新耐震基準 ・市助成あり
		鉄筋コンクリート	体育館: 600			
		H1 H8	校舎: 1,050 体育館: 600			
		校舎・体育館	校舎: 2 体育館: 1			

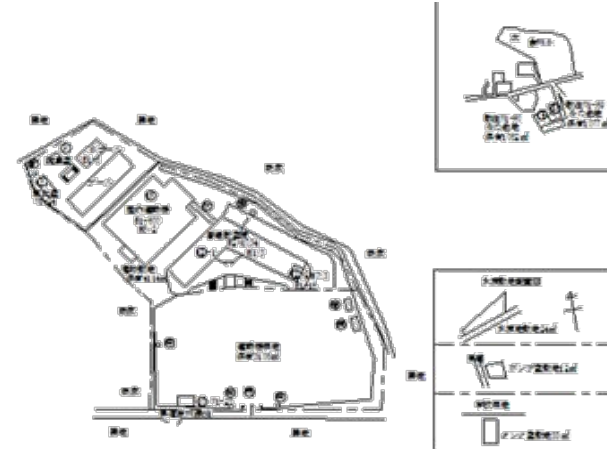
校舎等の外観写真



校舎等の平面図



校舎等の配置図



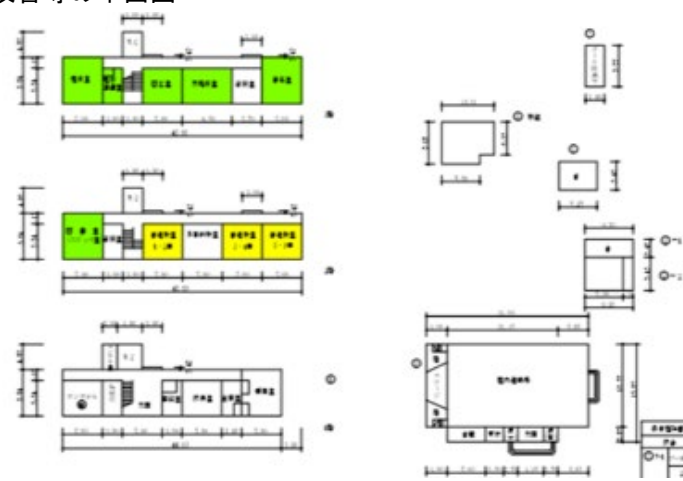
鹿児島県	薩摩川内市	藤川小学校	薩摩川内市東郷町藤川916番地
・国道267号東郷小学校前交差点から阿久根市方面へ車で約14分		問い合わせ先	薩摩川内市総務部 財産活用推進課財産活用グループ 0996-23-5111(代表) z.katsuyou@city.satsumasendai.lg.jp

用途地域	土地面積 (㎡)	構造 竣工年 施設区分	建築面積 (㎡) 延床面積 (㎡) 階数	募集内容	貸与・譲渡条件等	備考
都市計画 区域外	8,417.1	鉄筋コンクリート 鉄筋コンクリート	校舎:424 体育館:557	・アイデア募集 ・利用者募集	・地域住民の理解を得られる提案であること ・地域の雇用創出につながる提案であること 詳細については応相談	・旧耐震基準(S56) Is値 0.98 ・新耐震基準(H1) ・市助成あり
		S56 H1	校舎:1,272 体育館:557			
		校舎 体育館	校舎:3 体育館:1			

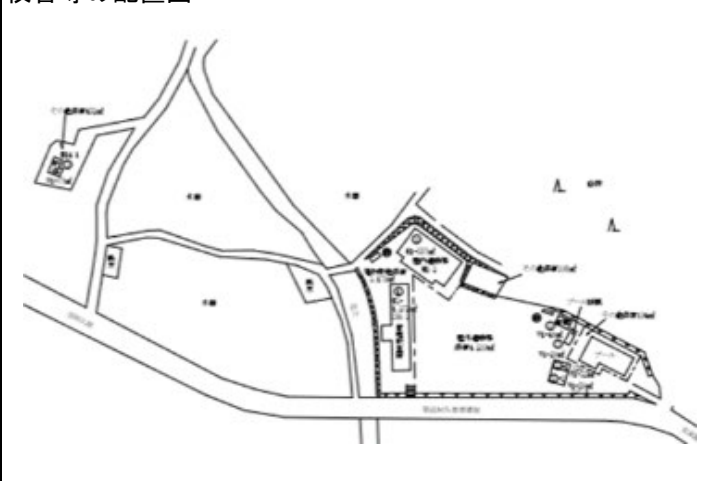
校舎等の外観写真



校舎等の平面図



校舎等の配置図



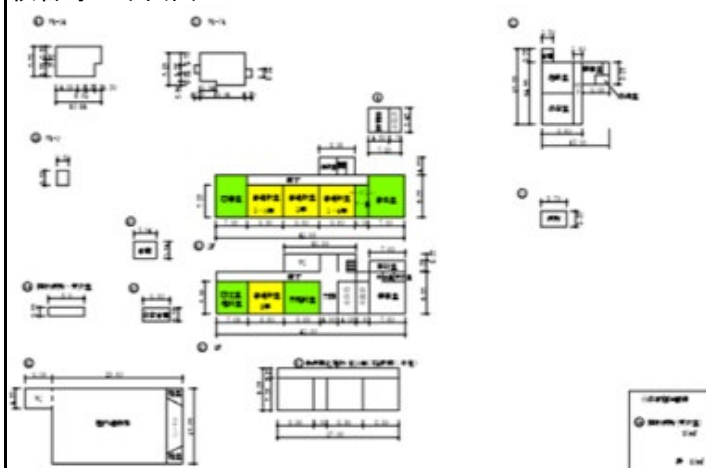
鹿児島県	薩摩川内市	大馬越小学校	薩摩川内市入来町浦之名6201番地
・県道42号日の丸交差点から鹿児島市方面へ車で約3分	問い合わせ先	薩摩川内市総務部 財産活用推進課財産活用グループ	0996-23-5111(代表)
		z.katsuyou@city.satsumasendai.lg.jp	

用途地域	土地面積 (㎡)	構造 竣工年 施設区分	建築面積 (㎡) 延床面積 (㎡) 階数	募集内容	貸与・譲渡条件等	備考
都市計画 区域外	11,532	鉄筋コンクリート 鉄筋コンクリート 鉄骨その他	校舎:456 校舎:164 体育館:520	・アイデア募集 ・利用者募集	・地域住民の理解を得られる 提案であること ・地域の雇用創出につながる 提案であること 詳細については応相談	・旧耐震基準(S56) Is値 1.36 ・新耐震基準(S57) ・旧耐震基準(S51) Is値 0.54→1.06 (H22耐震補強実施) ・市助成あり
		S56 S57 S51	校舎:912 校舎:164 体育館:520			
		校舎 校舎 体育館	校舎:2 校舎:1 体育館:1			

校舎等の外観写真



校舎等の平面図

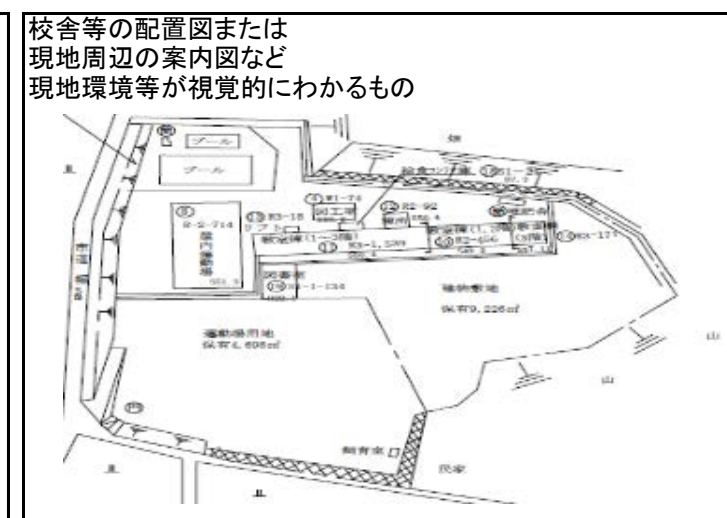
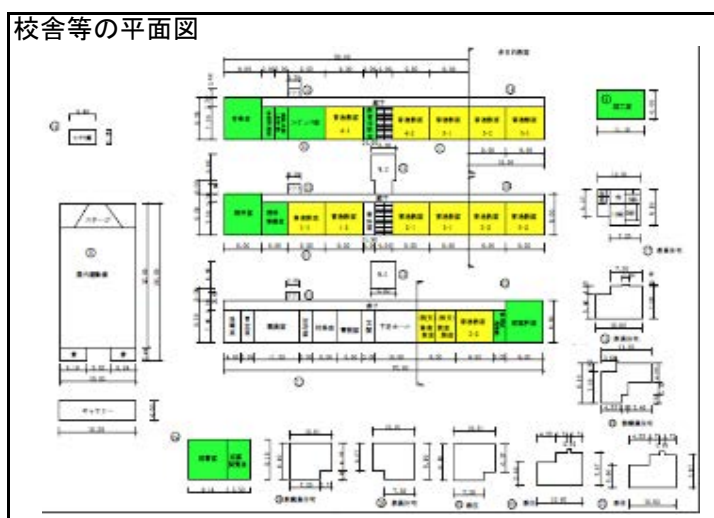


校舎等の配置図



鹿児島県	薩摩川内市	東郷小学校		薩摩川内市斧淵4768
・国道267号東郷小学校前交差点付近		問い合わせ先	薩摩川内市総務部 財産活用推進課財産活用グループ	0996-23-5111(代表)
z.katsuyou@city.satsumasendai.lg.jp				

用途地域	土地面積 (㎡)	構造 竣工年 施設区分	建築面積(㎡) 延床面積(㎡) 階数	募集内容	貸与・譲渡条件等	備考
都市計画 区域内	12,935	鉄筋コンクリート 鉄筋コンクリート 鉄筋コンクリート 鉄筋コンクリート	校舎:152 校舎:513 校舎:57 体育館:714	・アイデア募集 ・利用者募集	・地域住民の理解を得られる 提案であること ・地域の雇用創出につながる 提案であること 詳細については応相談	・旧耐震基準(H21耐震2次診断実施) IS値 0.76 ・旧耐震基準(H21耐震2次診断実施) IS値 0.76 ・新耐震基準(H21耐震2次診断実施) IS値 0.76 ※新耐震基準であるが他校舎と繋がっているためH21に耐震診断を同時に実施 ・旧耐震基準(H23耐震2次診断実施) IS値 1.21
		S49 S50 S57 S51	校舎:456 校舎:1,539 校舎:171 体育館:714			
		校舎 体育館	校舎:3 体育館:1			



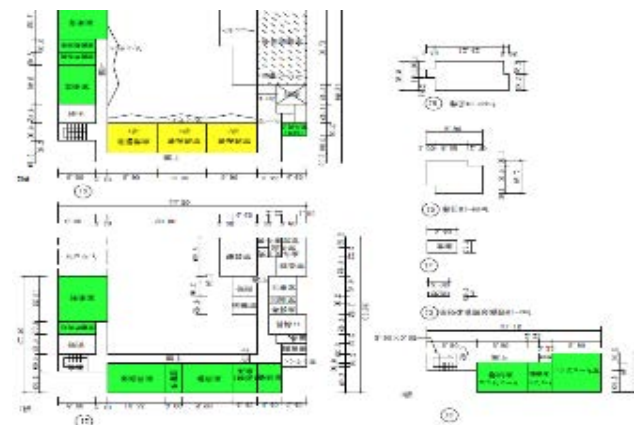
鹿児島県	薩摩川内市	高城西中学校		薩摩川内市湯田町4331	
国道3号沿いの川内高城温泉入口看板方向へ (湯田地区コミュニティセンター近く)		問い合わせ先	薩摩川内市総務部 財産活用推進課財産活用グループ		0996-23-5111(代表)
			z.katsuyou@city.satsumasendai.lg.jp		

用途地域	土地面積 (㎡)	構造 竣工年 施設区分	建築面積(㎡) 延床面積(㎡) 階数	募集内容	貸与・譲渡条件等	備考
都市計画 区域外	13,594	鉄筋コンクリート	校舎:609	・アイデア募集 ・利用者募集	・地域住民の理解を得られる 提案であること ・地域の雇用創出につながる 提案であること 詳細については応相談	・新耐震基準
		H5	校舎:1,829			
		校舎	校舎:3			

校舎等の外観写真



校舎等の平面図



校舎等の配置図または
現地周辺の案内図など
現地環境等が視覚的にわかるもの



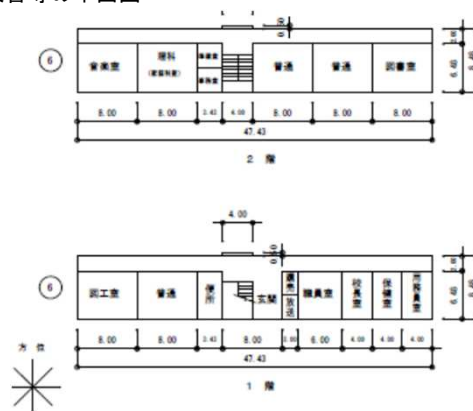
鹿児島県	さつま町	柵野小学校	さつま町柵野467番地
<ul style="list-style-type: none"> ・国道328号線から車で15分 ・役場本庁から車で25分 	問い合わせ先	さつま町財政課 管財契約係	0996-53-1111(内線2231)
		http://www.satsuma-net.jp/	

用途地域	土地面積 (㎡)	構造 竣工年 施設区分	建築面積(㎡) 延床面積(㎡) 階数	募集内容	貸与・譲渡条件等	備考
都市計画 区域外	5,089	鉄筋コンクリート	-	<ul style="list-style-type: none"> ・譲渡先公募 ・貸与先公募 ・アイデア募集 	<ul style="list-style-type: none"> ・地域の理解を得られる提案であること ・公共的又は公益的事業のつながる提案であること 	<ul style="list-style-type: none"> ・土地面積にはプール及び体育館敷地も含む ・旧耐震基準 ・耐震診断済 (H21:耐震性あり) ・体育館は活用不可
		S51	808			
		校舎	2			

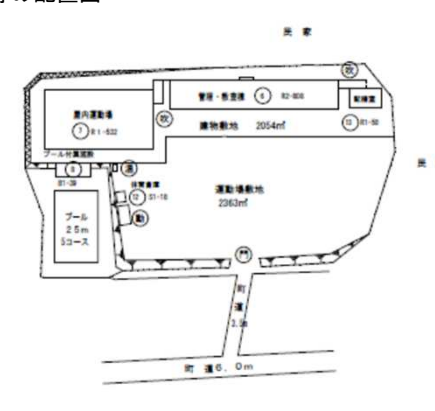
校舎等の外観写真



校舎等の平面図



校舎等の配置図



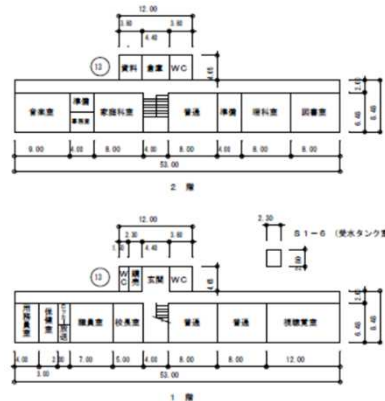
鹿児島県	さつま町	泊野小学校		さつま町泊野451番地
・国道504号線から車で1分 ・役場本庁から車で25分		問い合わせ先	さつま町財政課 管財契約係	0996-53-1111(内線2231)
			http://www.satsuma-net.jp/	

用途地域	土地面積 (㎡)	構造 竣工年 施設区分	建築面積(㎡) 延床面積(㎡) 階数	募集内容	貸与・譲渡条件等	備考
都市計画 区域外	8,929	鉄筋コンクリート	-	・譲渡先公募 ・貸与先公募 ・アイデア募集	・地域の理解を得られる提案 であること ・公共的又は公益的事業の つながる提案であること	・土地面積にはプール及び体育館 敷地も含む ・旧耐震基準 ・耐震診断済み (H21:耐震性あり) ・体育館は活用不可
		S55	1,076			
		校舎	2			

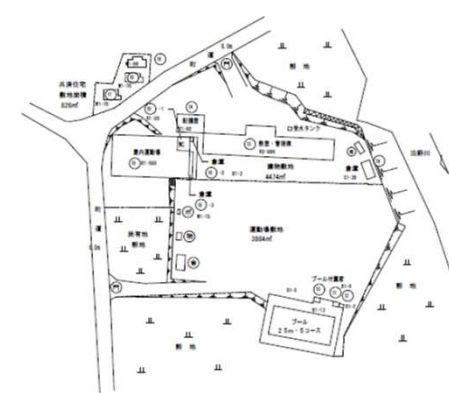
校舎等の外観写真



校舎等の平面図



校舎等の配置図



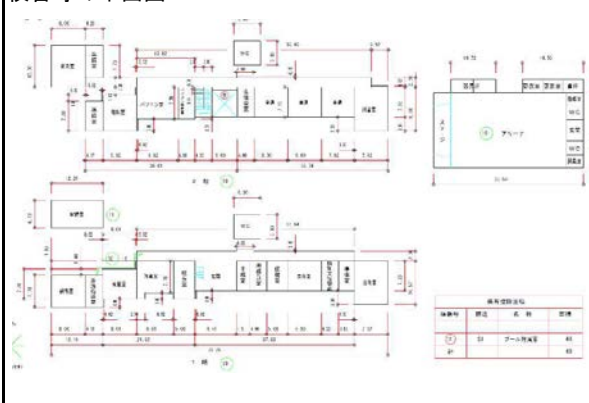
鹿児島県	さつま町	山崎中学校	さつま町山崎1120番地1
<ul style="list-style-type: none"> ・国道328号線から車で3分 ・役場本庁舎から車で15分 ・JR川内駅から車で25分 ・鹿児島空港から車で40分 	問い合わせ先	さつま町財政課 管財契約係	0996-53-1111(内線2231)
		http://www.satsuma-net.jp/	

用途地域	土地面積 (㎡)	構造 竣工年 施設区分	建築面積(㎡) 延床面積(㎡) 階数	募集内容	貸与・譲渡条件等	備考
都市計画区域内	15,948	鉄筋コンクリート	校舎1,083 体育館720	譲渡先公募	<ul style="list-style-type: none"> ・地域の理解を得られる提案であること 	<ul style="list-style-type: none"> ・土地面積にはプール敷地も含む ・新耐震基準 ・耐震診断済み(耐震性あり) ・校舎及び体育館については土砂災害警戒区域に位置しており、かつ、一部は土砂災害特別警戒区域に位置している。なお、グラウンドは区域外。
		校舎S59 体育館H2	校舎1,665 体育館720			
		校舎 体育館	2 1			

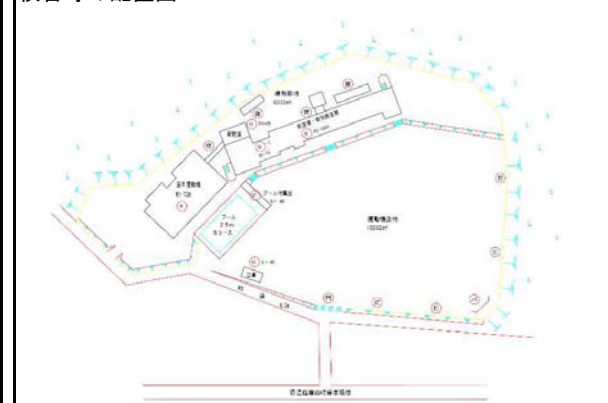
校舎等の外観写真



校舎等の平面図



校舎等の配置図



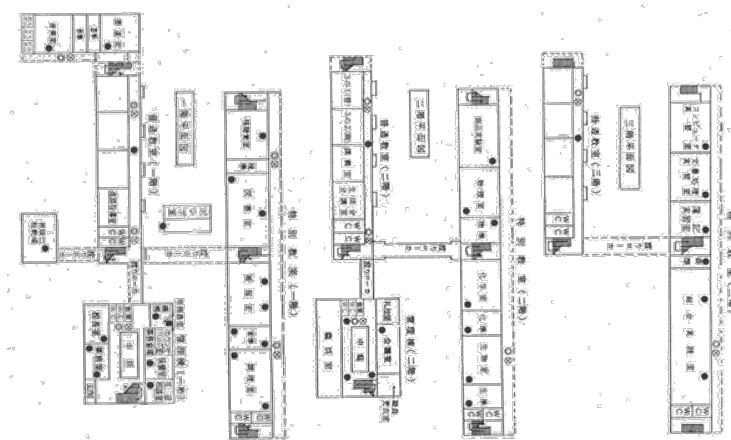
鹿児島県	長島町	長島高等学校	出水郡長島町平尾5645
<ul style="list-style-type: none"> ・南九州西回り自動車道津奈木ICから約55km ・薩摩川内水引ICから約50km 	問い合わせ先	鹿児島県教育委員会 学校施設課企画助成係	099-286-2111
		gakushi@pref.kagoshima.lg.jp	

用途地域	土地面積 (m ²)	構造 竣工年 施設区分	建築面積 (m ²) 延床面積 (m ²) 階数	募集内容	貸与・譲渡条件等	備考
区域外	44,884	鉄筋コンクリート	-	<ul style="list-style-type: none"> ・譲渡先公募 ・貸与先公募 	<ul style="list-style-type: none"> ・応相談 	<ul style="list-style-type: none"> ・一部の校舎(2棟)は耐震性あり。それ以外の建物は耐震診断未実施。 ・小高い丘に位置し、景観が良い。 ・真横を走る県道379号線がきれいに整備されている。
		S48	7,374			
		校舎	3			

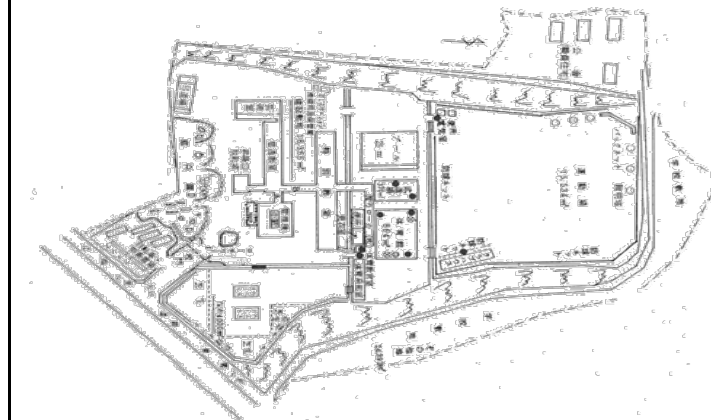
校舎等の外観写真



校舎等の平面図



校舎等の配置図



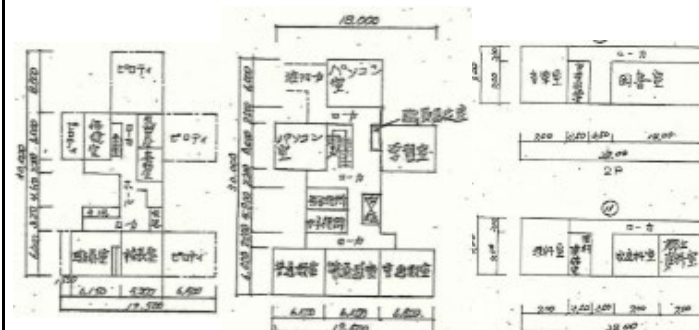
鹿児島県	長島町	旧幣串小学校	出水郡長島町獅子島1667-1
<ul style="list-style-type: none"> ・諸浦港から獅子島片側港までフェリーで20分 ・獅子島片側港から車で10分 	問い合わせ先	長島町企画財政課 企画調整係	0996-86-1134
		https://www.town.nagashima.lg.jp/	

用途地域	土地面積 (m ²)	構造 竣工年 施設区分	建築面積 (m ²) 延床面積 (m ²) 階数	募集内容	貸与・譲渡条件等	備考
区域外	6,744m ²	鉄筋コンクリート造	-	利用者募集(貸付, 譲渡)	・提案内容により応相談	・校舎, 屋内運動場とも耐震性あり 耐震診断済(H21)
		校舎 S51, H6 屋内運動場 S55	1,077m ² 567m ²			
		校舎 屋内運動場	2 1			

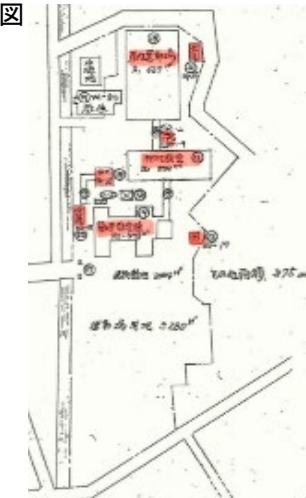
校舎等の外観写真



校舎等の平面図



校舎等の配置図



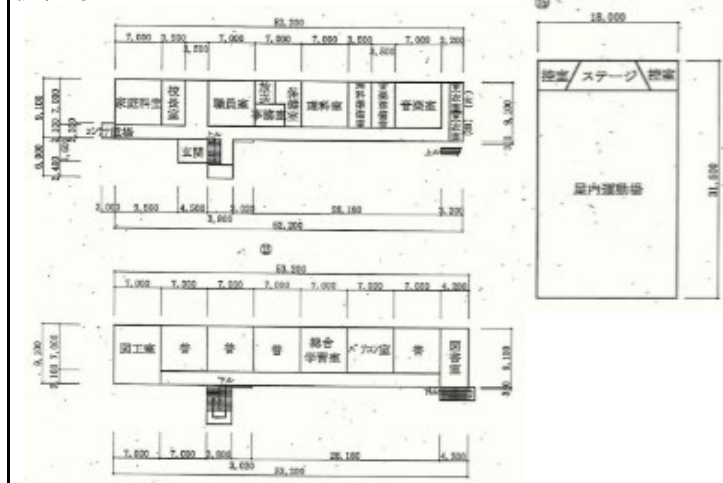
鹿児島県	長島町	旧本浦小学校	出水郡長島町諸浦541
・南九州西回り自動車道水俣ICから車で70分 ・南九州西回り自動車道水引ICから車で70分		問い合わせ先	長島町企画財政課 企画調整係 0996-86-1134 https://www.town.nagashima.lg.jp/

用途地域	土地面積 (m ²)	構造 竣工年 施設区分	建築面積 (m ²) 延床面積 (m ²) 階数	募集内容	貸与・譲渡条件等	備考
区域外	9,231m ²	鉄筋コンクリート造	-	利用者募集(貸付, 譲渡)	・提案内容により応相談	・校舎, 屋内運動場とも耐震性あり 耐震診断済(H21)
		校舎 S50 屋内運動場 S53	1,028m ² 567m ²			
		校舎 屋内運動場	2 1			

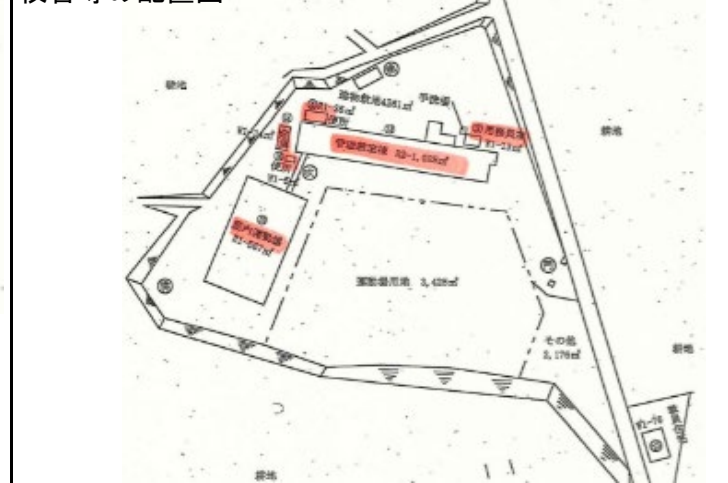
校舎等の外観写真



校舎等の平面図



校舎等の配置図



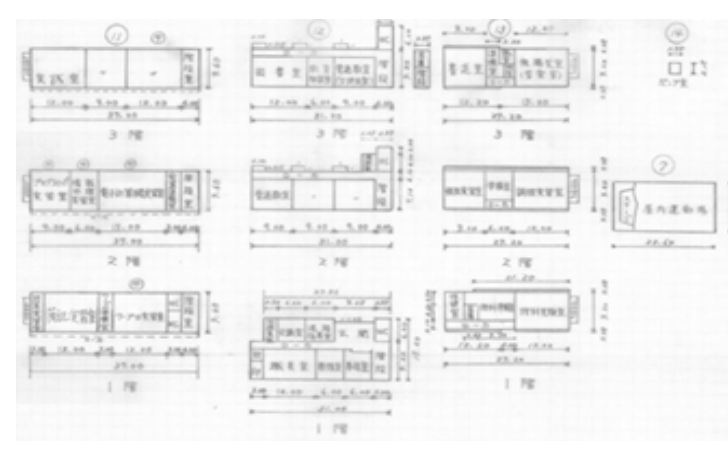
鹿児島県	南大隅町	南大隅高等学校佐多分校	肝属郡南大隅町佐多伊座敷字堀切向江2983
・垂水港(垂水フェリー)から約57km	問い合わせ先	鹿児島県教育委員会 学校施設課企画助成係	099-286-2111
		gakushi@pref.kagoshima.lg.jp	

用途地域	土地面積(m ²)	構造 竣工年 施設区分	建築面積(m ²) 延床面積(m ²) 階数	募集内容	貸与・譲渡条件等	備考
区域外	11,473	鉄筋コンクリート	-	・譲渡先公募 ・貸与先公募	・応相談	・耐震診断未実施
		S49	3,385			
		校舎	3			

校舎等の外観写真



校舎等の平面図



校舎等の配置図



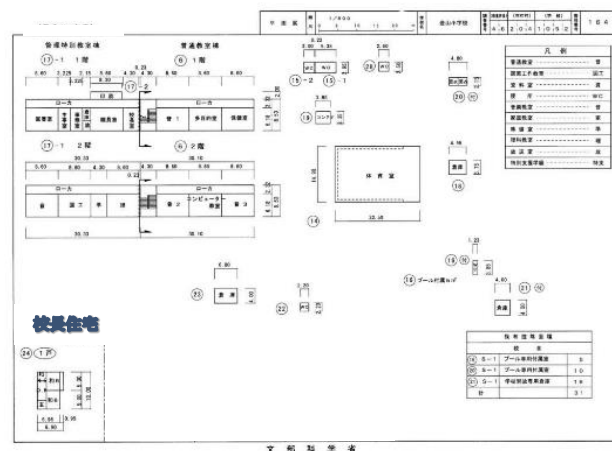
鹿児島県	枕崎市	金山小学校	枕崎市金山町510番地
国道270号から約1km 谷山インターチェンジ下車55分(約42km)	問い合わせ先	枕崎市企画調整課政策推進係 枕崎市教育委員会総務課庶務係	0993-72-1111(内線460) 0993-72-0170(直通)
			http://www.city.makurazaki.lg.jp

用途地域	土地面積(m ²)	構造 竣工年 施設区分	建築面積(m ²) 延床面積(m ²) 階数	募集内容	貸与・譲渡条件等	備考
区域外	8,518m ²	鉄筋コンクリート (校長住宅:ブロック造)		・譲渡先公募 ・貸与先公募 ・アイデア募集	<ul style="list-style-type: none"> ・地域福祉の向上につながる提案であること ・地域の雇用創出につながる提案であること ・アイデア募集の場合、条件は特になし ・その他詳細については 応相談 	<ul style="list-style-type: none"> ・耐震基準 Is値0.7以上 ・体育館は平成23年度耐震補強済 ・教員住宅(64m² 3DK)も活用可
		①S52, ②S44, ③S47, ⑤S52	①516m ² , ②512m ² , ③335m ² , ⑤64m ²			
		①校舎, ②校舎 ③屋内運動場 ⑤校長住宅	①2階, ②2階, ③1階, ⑤1階			

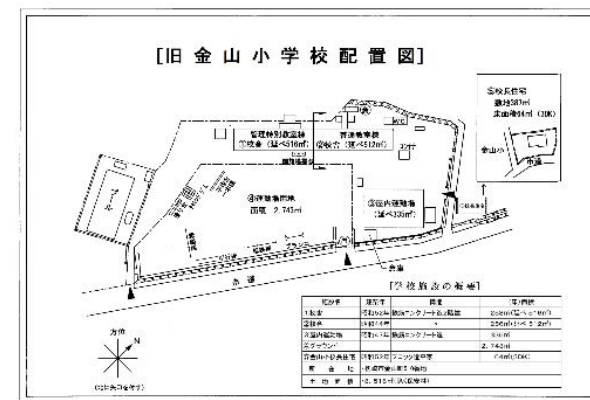
校舎等の外観写真



校舎等の平面図



校舎等の配置図または
現地周辺の案内図など
現地環境等が視覚的にわかるもの



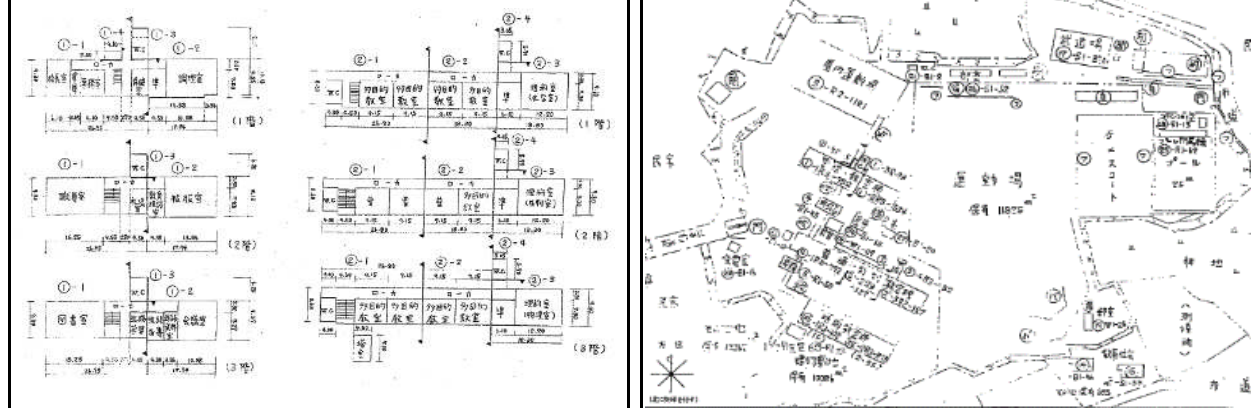
鹿児島県	阿久根市	鹿児島県立阿久根高等学校	阿久根市赤瀬川1063
・肥薩おれんじ鉄道 阿久根駅から800m ・市民病院入り口バス停から200m		問い合わせ先	鹿児島県教育委員会 学校施設課企画助成係 099-286-5234 gakushi@pref.kagoshima.lg.jp

用途地域	土地面積 (㎡)	構造 竣工年 施設区分	建築面積 (㎡) 延床面積 (㎡) 階数	募集内容	貸与・譲渡条件等	備考
第一種低層住居専用地域	34,148㎡	鉄筋コンクリート造	—	・譲渡先募集 ・貸与先募集	・応相談	・一部の校舎(1番棟, 2番棟)は耐震性あり。それ以外の建物は診断未実施。 ・東シナ海が望めるロケーションが魅力。
		S39	7,302			
		校舎	3階			

校舎等の外観写真



校舎等の平面図



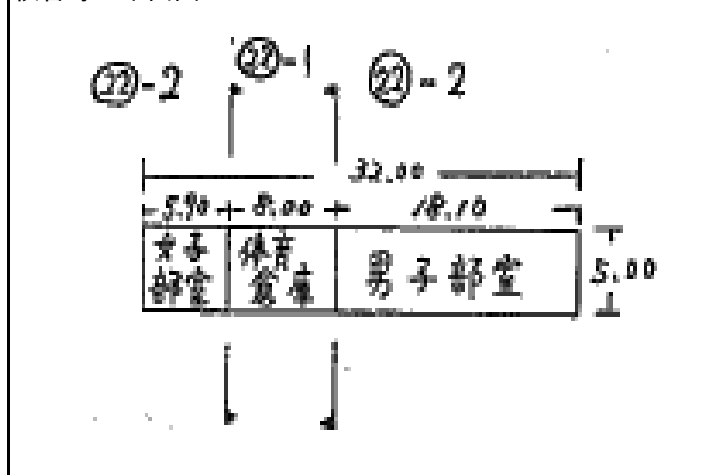
鹿児島県	南さつま市	鹿児島県立笠沙高等学校	南さつま市大浦町1193-4
・南さつま市大浦支所付近 ・大浦総合グラウンド付近 ・鹿児島中央駅から車で約1時間(50キロ)		問い合わせ先	鹿児島県教育委員会 学校施設課企画助成係 099-286-5234 gakushi@pref.kagoshima.lg.jp

用途地域	土地面積 (m ²)	構造 竣工年 施設区分	建築面積 (m ²) 延床面積 (m ²) 階数	募集内容	貸与・譲渡条件等	備考
区域外	19,738	コンクリートブロック造 S51 校舎 (クラブハウス)	- 160 1階	・譲渡先募集 ・貸与先募集	・応相談	・耐震診断未実施 ・クラブハウスのみの残存であり、 幅広い用途で活用できる。

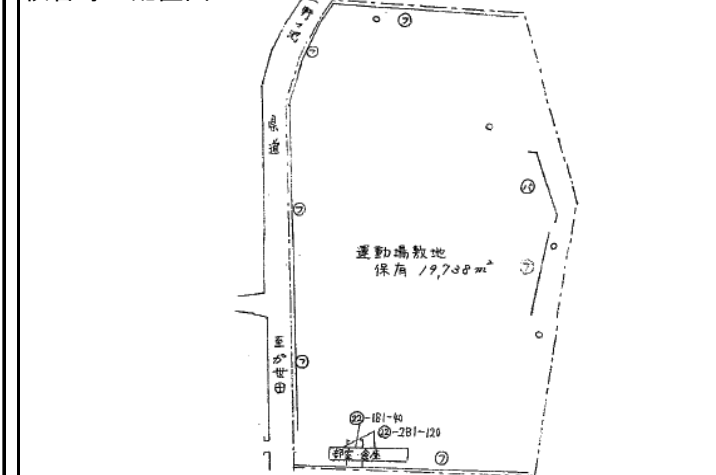
校舎等の外観写真



校舎等の平面図



校舎等の配置図



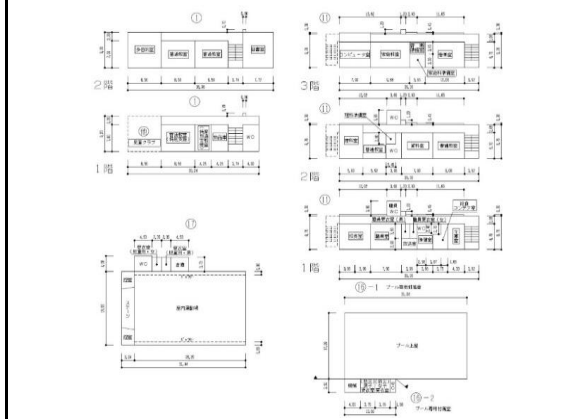
鹿児島県	鹿児島市	東桜島小学校	鹿児島県鹿児島市東桜島町17番地
桜島港フェリーターミナルから車で7分		問い合わせ先	鹿児島市教育委員会事務局管理部学校整備室 099-227-1930 https://www.city.kagoshima.lg.jp/kikakuzaisei/kikaku/seisaku-k/kadaiteizigatabosyuu.html

用途地域	土地面積 (㎡)	構造 竣工年 施設区分	建築面積 (㎡) 延床面積 (㎡) 階数	募集内容	貸与・譲渡条件等	備考
市街化調整区域	9,205	鉄筋コンクリート	—	鹿児島市官民連携プラットフォームにより活用アイデアを募集中。詳細は上記「問い合わせ先」のHPを参照	提案内容により検討	<ul style="list-style-type: none"> ・閉校となる令和8年3月までは既存の校舎等建物を使用予定 ・学校跡地として、令和8年度以降に活用可能となる予定 ・普通教室棟：旧耐震基準 (Is値1.02) ・管理教室棟：旧耐震基準 (Is値1.12) ・屋内運動場：新耐震基準
		①昭和44年 ②昭和51年 ③昭和63年	①569 ②923 ③650			
		①普通教室棟 ②管理教室棟 ③屋内運動場	①2階 ②3階 ③1階			

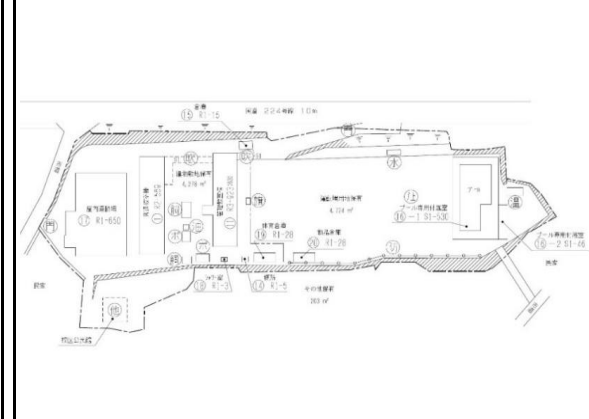
校舎等の外観写真



校舎等の平面図



校舎等の配置図



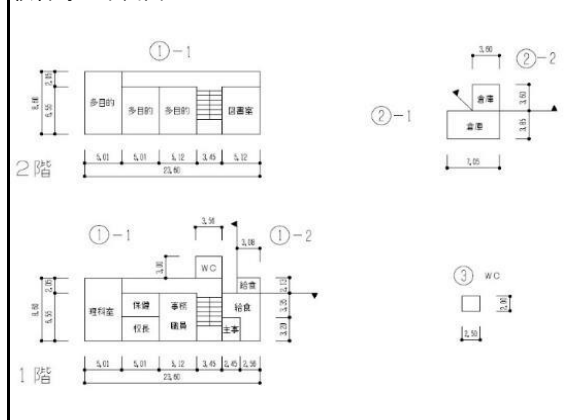
鹿児島県	鹿児島市	高免小学校	鹿児島県鹿児島市高免町32番地	
桜島港フェリーターミナルから車で16分		問い合わせ先	鹿児島市教育委員会事務局管理部学校整備室	099-227-1930
			https://www.city.kagoshima.lg.jp/kikakuzaisei/kikaku/seisaku-k/kadaiteizigatabosyuu.html	

用途地域	土地面積 (㎡)	構造 竣工年 施設区分	建築面積 (㎡) 延床面積 (㎡) 階数	募集内容	貸与・譲渡条件等	備考
市街化調整区域	2,119	鉄筋コンクリート	—	鹿児島市官民連携プラットフォームにより活用アイデアを募集中。詳細は上記「問い合わせ先」のHPを参照	提案内容により検討	<ul style="list-style-type: none"> ・平成5年4月から休校中 ・学校跡地として、令和8年度以降に活用可能となる予定 ・管理教室棟：旧耐震基準 (Is値1.06)
		昭和49年	381			
		管理教室棟	2階			

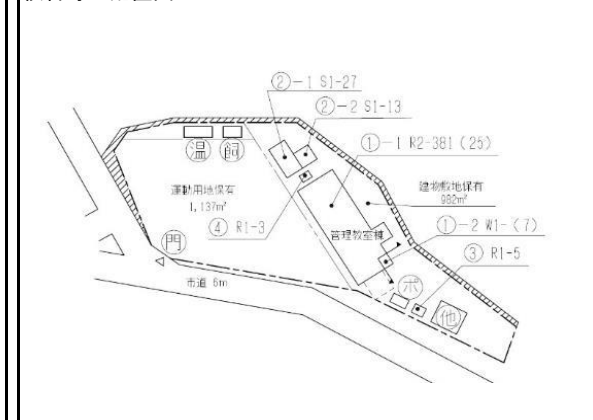
校舎等の外観写真



校舎等の平面図



校舎等の配置図



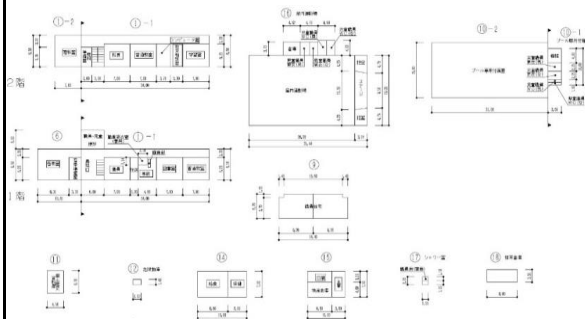
鹿児島県	鹿児島市	黒神小学校		鹿児島県鹿児島市黒神町2561番地
桜島港フェリーターミナルから車で21分		問い合わせ先	鹿児島市教育委員会事務局管理部学校整備室	099-227-1930
			https://www.city.kagoshima.lg.jp/kikakuzaisei/kikaku/seisaku-k/kadaiteizigatabosyuu.html	

用途地域	土地面積 (㎡)	構造 竣工年 施設区分	建築面積 (㎡) 延床面積 (㎡) 階数	募集内容	貸与・譲渡条件等	備考
市街化調整区域	9,946	鉄筋コンクリート	—	鹿児島市官民連携プラットフォームにより活用アイデアを募集中。詳細は上記「問い合わせ先」のHPを参照	提案内容により検討	<ul style="list-style-type: none"> ・閉校となる令和8年3月までは既存の校舎等建物を使用予定 ・学校跡地として、令和8年度以降に活用可能となる予定 ・管理教室棟: 旧耐震基準 (Is値0.84) ・屋内運動場: 新耐震基準
		①昭和37年 ②平成3年	①773 ②650			
		①管理教室棟 ②屋内運動場	①2階 ②1階			

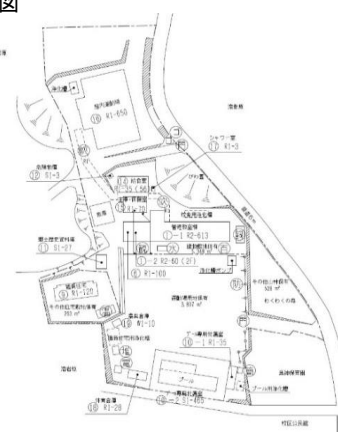
校舎等の外観写真



校舎等の平面図



校舎等の配置図



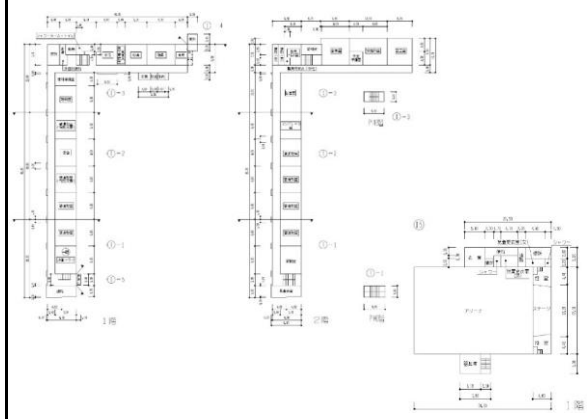
鹿児島県	鹿児島市	桜洲小学校	鹿児島県鹿児島市桜島小池町55番地
桜島港フェリーターミナルから車で2分		問い合わせ先	鹿児島市教育委員会事務局管理部学校整備室 099-227-1930 https://www.city.kagoshima.lg.jp/kikakuzaisei/kikaku/seisaku-k/kadaiteizigatabosyuu.html

用途地域	土地面積 (㎡)	構造 竣工年 施設区分	建築面積 (㎡) 延床面積 (㎡) 階数	募集内容	貸与・譲渡条件等	備考
都市計画区域外	13,912	鉄筋コンクリート	—	鹿児島市官民連携プラットフォームにより活用アイデアを募集中。詳細は上記「問い合わせ先」のHPを参照	提案内容により検討	<ul style="list-style-type: none"> ・閉校となる令和8年3月までは既存の校舎等建物を使用予定 ・学校跡地として、令和8年度以降に活用可能となる予定 ・管理教室棟: 旧耐震基準 (Is値0.88) ・屋内運動場: 新耐震基準
		①昭和38年 ②平成19年	①2,421 ②894			
		①管理教室棟 ②屋内運動場	①2階 ②1階			

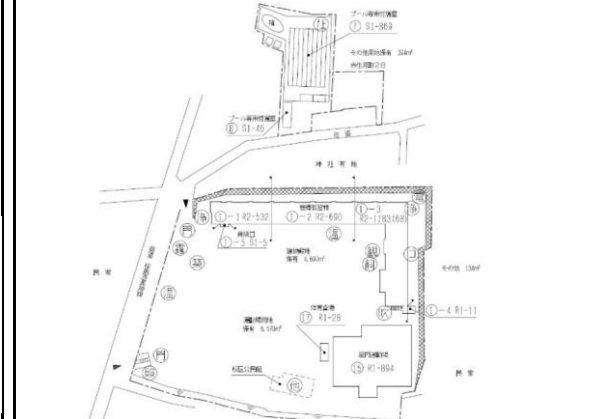
校舎等の外観写真



校舎等の平面図



校舎等の配置図



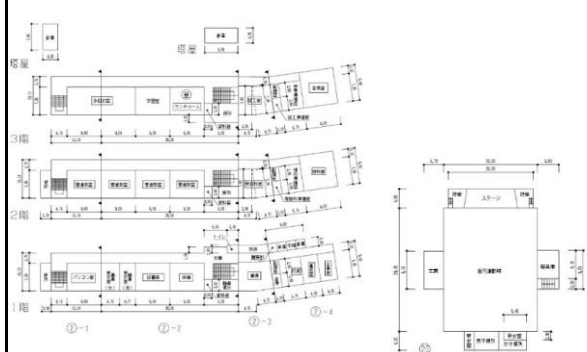
鹿児島県	鹿児島市	桜峰小学校	鹿児島県鹿児島市桜島松浦町355番地	
桜島港フェリーターミナルから車で10分		問い合わせ先	鹿児島市教育委員会事務局管理部学校整備室	099-227-1930
			https://www.city.kagoshima.lg.jp/kikakuzaisei/kikaku/seisaku-k/kadaiteizigatabosyuu.html	

用途地域	土地面積 (㎡)	構造 竣工年 施設区分	建築面積 (㎡) 延床面積 (㎡) 階数	募集内容	貸与・譲渡条件等	備考
都市計画区域外	13,714	鉄筋コンクリート	—	鹿児島市官民連携プラットフォームにより活用アイデアを募集中。詳細は上記「問い合わせ先」のHPを参照	提案内容により検討	<ul style="list-style-type: none"> ・閉校となる令和8年3月までは既存の校舎等建物を使用予定 ・学校跡地として、令和8年度以降に活用可能となる予定 ・管理教室棟: 旧耐震基準 (Is値0.75) ・屋内運動場: 新耐震基準
		①昭和34年 ②平成21年	①2,522 ②894			
		①管理教室棟 ②屋内運動場	①3階 ②1階			

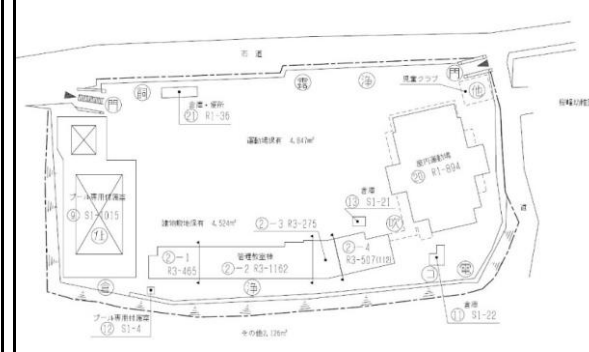
校舎等の外観写真



校舎等の平面図



校舎等の配置図



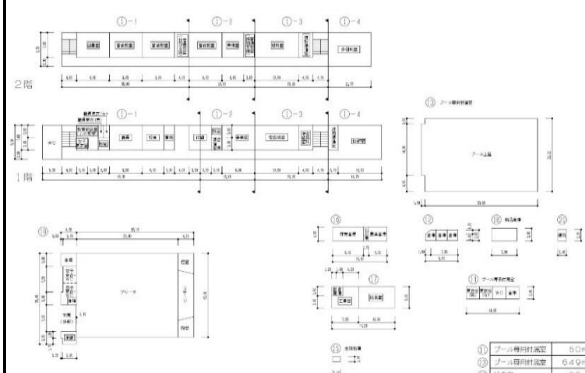
鹿児島県	鹿児島市	東桜島中学校	鹿児島県鹿児島市東桜島町810番地
桜島港フェリーターミナルから車で8分		問い合わせ先	鹿児島市教育委員会事務局管理部学校整備室 099-227-1930 https://www.city.kagoshima.lg.jp/kikakuzaisei/kikaku/seisaku-k/kadaiteizigatabosyuu.html

用途地域	土地面積 (㎡)	構造 竣工年 施設区分	建築面積 (㎡) 延床面積 (㎡) 階数	募集内容	貸与・譲渡条件等	備考
市街化調整区域	15,343	鉄筋コンクリート	—	鹿児島市官民連携プラットフォームにより活用アイデアを募集中。詳細は上記「問い合わせ先」のHPを参照	提案内容により検討	<ul style="list-style-type: none"> ・閉校となる令和8年3月までは既存の校舎等建物を使用予定 ・学校跡地として、令和8年度以降に活用可能となる予定 ・管理教室棟: 旧耐震基準 (Is値1.28) ・屋内運動場: 新耐震基準
		①昭和39年 ②平成10年	①1,692 ②830			
		①管理教室棟 ②屋内運動場	①2階 ②1階			

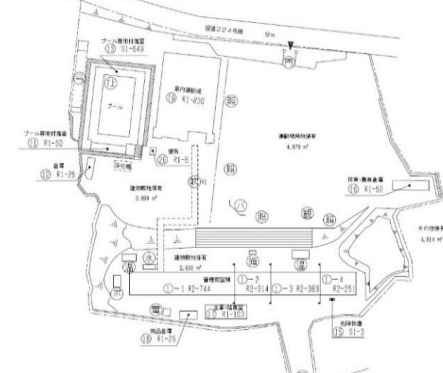
校舎等の外観写真



校舎等の平面図



校舎等の配置図



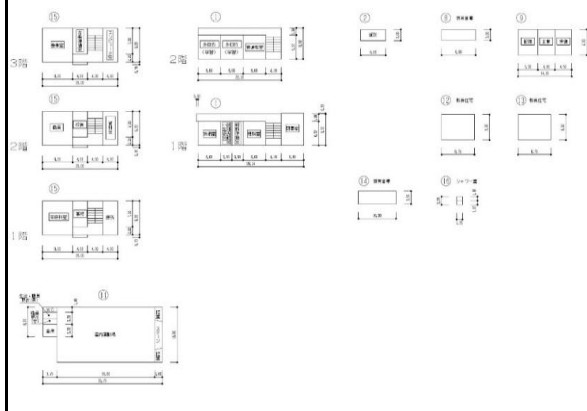
鹿児島県	鹿児島市	黒神中学校	鹿児島県鹿児島市黒神町647番地
桜島港フェリーターミナルから車で22分	問い合わせ先	鹿児島市教育委員会事務局管理部学校整備室	099-227-1930
		https://www.city.kagoshima.lg.jp/kikakuzaisei/kikaku/seisaku-k/kadaiteizigatabosyuu.html	

用途地域	土地面積 (㎡)	構造 竣工年 施設区分	建築面積 (㎡) 延床面積 (㎡) 階数	募集内容	貸与・譲渡条件等	備考
市街化調整区域	4,731	鉄筋コンクリート	—	鹿児島市官民連携プラットフォームにより活用アイデアを募集中。詳細は上記「問い合わせ先」のHPを参照	提案内容により検討	<ul style="list-style-type: none"> ・閉校となる令和8年3月までは既存の校舎等建物を使用予定 ・学校跡地として、令和8年度以降に活用可能となる予定 ・管理教室棟：新耐震基準 ・特別教室棟：旧耐震基準 (Is値1.26) ・管理棟：旧耐震基準 ・屋内運動場：旧耐震基準 (Is値1.24)
		①平成3年	①560			
		②昭和43年	②430			
		③昭和49年	③100			
④昭和55年	④450					
		①管理教室棟	①3階			
		②特別教室棟	②2階			
		③管理棟	③1階			
		④屋内運動場	④1階			

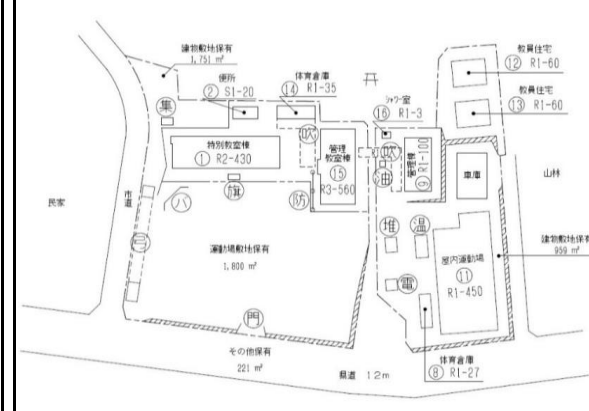
校舎等の外観写真



校舎等の平面図



校舎等の配置図



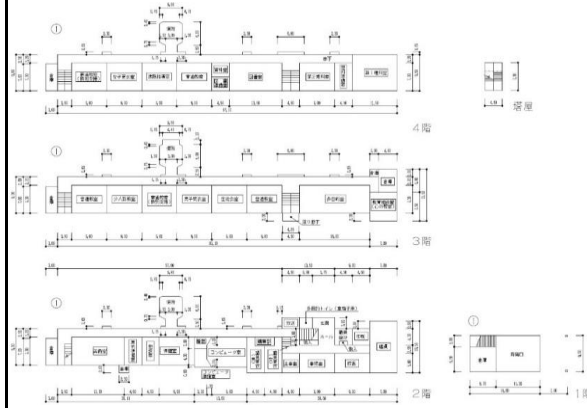
鹿児島県	鹿児島市	桜島中学校	鹿児島県鹿児島市桜島藤野町1342番地
桜島港フェリーターミナルから車で8分		問い合わせ先	鹿児島市教育委員会事務局管理部学校整備室 099-227-1930 https://www.city.kagoshima.lg.jp/kikakuzaisei/kikaku/seisaku-k/kadaiteizigatabosyuu.html

用途地域	土地面積 (㎡)	構造 竣工年 施設区分	建築面積 (㎡) 延床面積 (㎡) 階数	募集内容	貸与・譲渡条件等	備考
都市計画区域外	25,847	鉄筋コンクリート ※④のみ鉄骨 ①昭和47年 ②昭和47年 ③昭和47年 ④平成21年 ①管理教室棟 ②特別教室棟 ③屋内運動場 ④武道場	— ①3,086 ②835 ③1,286 ④350 ①4階 ②2階 ③2階 ④1階	鹿児島市官民連携プラットフォームにより活用アイデアを募集中。詳細は上記「問い合わせ先」のHPを参照	提案内容により検討	<ul style="list-style-type: none"> ・閉校となる令和9年3月までは既存の校舎等建物を使用予定 ・学校跡地として、令和9年度以降に活用可能となる予定 ・管理教室棟：旧耐震基準 (Is値0.74) ・特別教室棟：旧耐震基準 (Is値1.03) ・屋内運動場：旧耐震基準 (Is値0.94) ・武道場：新耐震基準

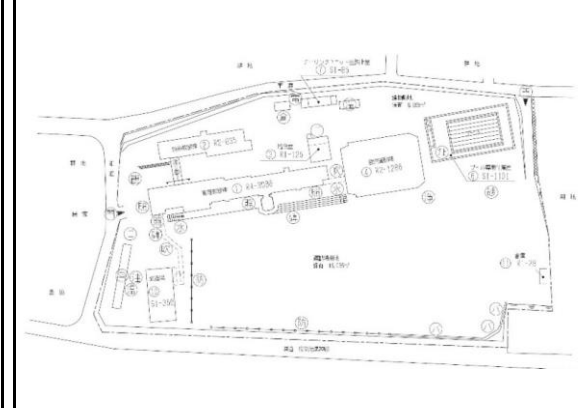
校舎等の外観写真



校舎等の平面図



校舎等の配置図



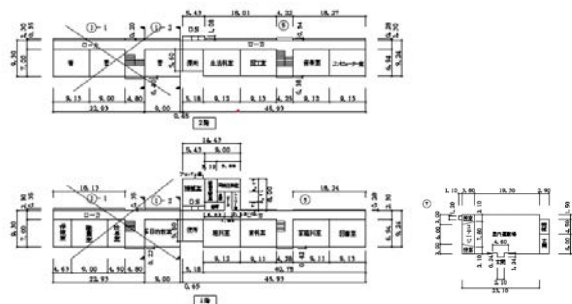
鹿児島県	鹿屋市	高須小学校		鹿屋市高須町1096番地
・鹿屋市役所(本庁舎)から車で約13分		問い合わせ先	鹿屋市 総務部 財産管理活用課	0994-43-2111(代表)
—				

用途地域	土地面積 (㎡)	構造 竣工年 施設区分	建築面積(㎡) 延床面積(㎡) 階数	募集内容	貸与・譲渡条件等	備考
都市計画区域内	8,935	RC造	—	事業提案の募集 (譲渡、貸与)	<ul style="list-style-type: none"> ・地域住民の理解を得られる提案であること。 ・地域活性化に寄与する事業で安定性と継続性が高いこと。 	<ul style="list-style-type: none"> ・R2.3閉校 ・グラウンド等は地域利用有り ①管理教室棟 旧耐震基準 (Is値:0.67→0.87) H27耐震補強 ②体育館 旧耐震基準 (Is値:1.25)
		①S46年 ②S49年	①983 ②310			
		①管理教室棟 ②体育館	①2階 ②1階			

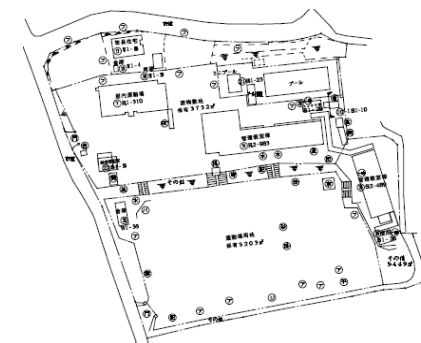
校舎等の外観写真



校舎等の平面図



校舎等の配置図



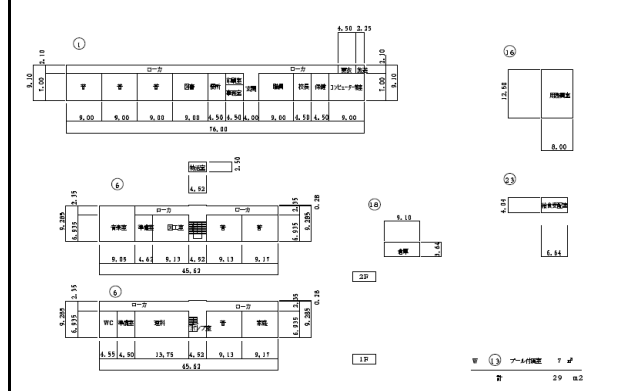
鹿児島県	鹿屋市	鶴羽小学校	鹿屋市花岡町4250番地
・鹿屋市役所(本庁舎)から車で約18分		問い合わせ先	鹿屋市 総務部 財産管理活用課 0994-43-2111(代表)

用途地域	土地面積 (㎡)	構造 竣工年 施設区分	建築面積(㎡) 延床面積(㎡) 階数	募集内容	貸与・譲渡条件等	備考
都市計画区域内	10,557	RC造 (教室棟:S造) ①S35年 ②S46年 ③S31年 ④S57年 ①管理教室棟 ②特別教室棟 ③教室棟 ④体育館	- ①692 ②850 ③414 ④532 ①1階 ②2階 ③1階 ④1階	事業提案の募集 (譲渡、貸与)	・地域住民の理解を得られる提案であること。 ・地域活性化に寄与する事業で安定性と継続性が高いこと。	・H25.3閉校 ・グラウンド等は地域利用有り ①管理教室棟 旧耐震基準 (Is値:0.29) ②特別教室棟 旧耐震基準 (Is値:0.55→0.8) H21耐震補強 ③教室棟 旧耐震基準 (Is値:1.58) ④体育館 新耐震基準

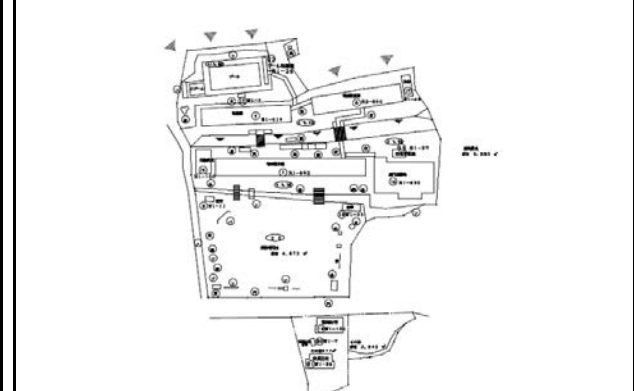
校舎等の外観写真



校舎等の平面図



校舎等の配置図



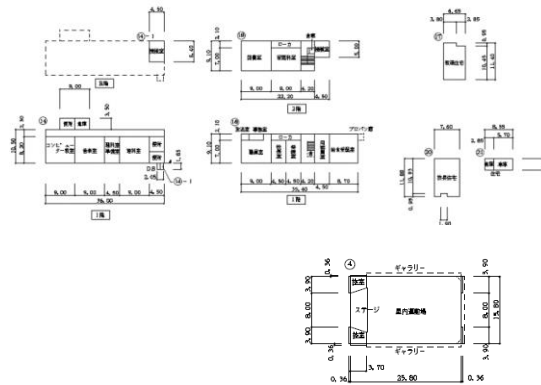
鹿児島県	鹿屋市	古江小学校	鹿屋市古江町756番地
・鹿屋市役所(本庁舎)から車で約19分		問い合わせ先	鹿屋市 総務部 財産管理活用課 0994-43-2111(代表)

用途地域	土地面積 (㎡)	構造 竣工年 施設区分	建築面積(㎡) 延床面積(㎡) 階数	募集内容	貸与・譲渡条件等	備考
都市計画区域内	9,625	RC造 (体育館:S造) ①H4年 ②S56年 ③S34、S39 ④S43 ①管理教室棟 ②特別教室棟 ③教室棟 ④体育館	- ①547 ②410 ③440、174 ④451 ①2階 ②1階	事業提案の募集 (譲渡、貸与)	<ul style="list-style-type: none"> ・地域住民の理解を得られる提案であること。 ・地域活性化に寄与する事業で安定性と継続性が高いこと。 	<ul style="list-style-type: none"> ・H25.3閉校 ・管理教室棟 新耐震基準 ・特別教室棟 旧耐震基準 (Is値:1.12) ・教室棟 旧耐震基準 (Is値:0.3) ・体育館 旧耐震基準 (Is値:0.72)

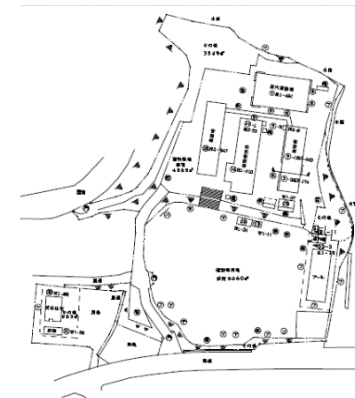
校舎等の外観写真



校舎等の平面図



校舎等の配置図



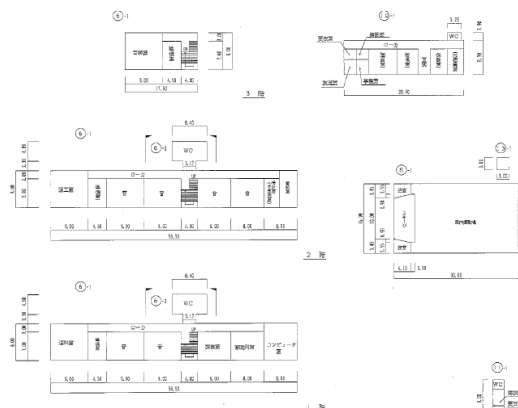
鹿児島県	鹿屋市	市成小学校	鹿屋市輝北町市成1177番地
・鹿屋市輝北総合支所から車で約9分		問い合わせ先	鹿屋市 総務部 財産管理活用課 0994-43-2111(代表)

用途地域	土地面積 (㎡)	構造 竣工年 施設区分	建築面積(㎡) 延床面積(㎡) 階数	募集内容	貸与・譲渡条件等	備考
都市計画区域外	15,050	RC造 (体育館:S造)	-	事業提案の募集 (譲渡、貸与)	・地域住民の理解を得られる提案であること。 ・地域活性化に寄与する事業で安定性と継続性が高いこと。	・H23.3閉校 ・管理教室棟 旧耐震基準 (Is値:1.78) ・特別教室棟 旧耐震基準 (Is値:0.55) ・体育館 旧耐震基準 (Is値:0.54)
		①S46年 ②S43年 ③S42年	①246 ②1,229 ③507			
		①管理教室棟 ②特別教室棟 ③体育館	①1階 ②3階 ③1階			

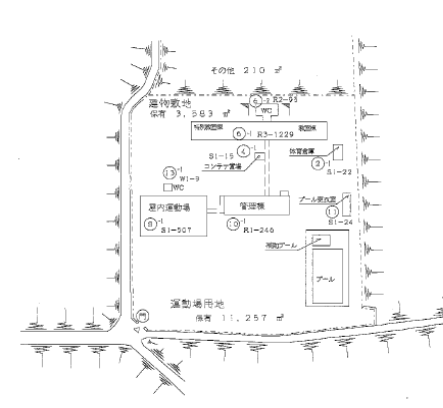
校舎等の外観写真



校舎等の平面図



校舎等の配置図



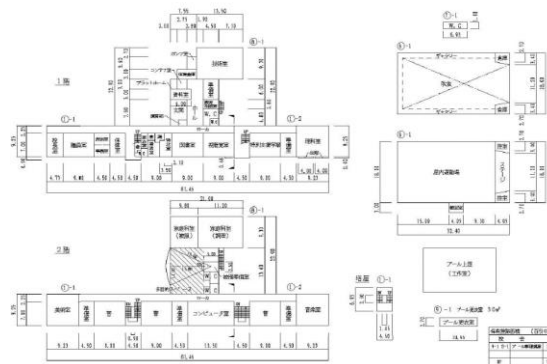
鹿児島県	鹿屋市	百引中学校	鹿屋市輝北町上百引3477番地1
・鹿屋市輝北総合支所から車で約3分		問い合わせ先	鹿屋市 総務部 財産管理活用課 0994-43-2111(代表)

用途地域	土地面積 (㎡)	構造 竣工年 施設区分	建築面積(㎡) 延床面積(㎡) 階数	募集内容	貸与・譲渡条件等	備考
都市計画区域外	31,131	RC造 (体育館:S造)	-	事業提案の募集 (譲渡、貸与)	<ul style="list-style-type: none"> ・地域住民の理解を得られる提案であること。 ・地域活性化に寄与する事業で安定性と継続性が高いこと。 	<ul style="list-style-type: none"> ・H23.3閉校 ・管理教室棟 旧耐震基準 (Is値:0.73) ・特別管理棟 新耐震基準 ・体育館 旧耐震基準 (Is値:0.31)
		①S33年、S37 ②S62年 ③S41年	①1,033、509 ②729 ③620			
		①管理教室棟 ②特別教室棟 ③体育館	①2階 ②2階 ③1階			

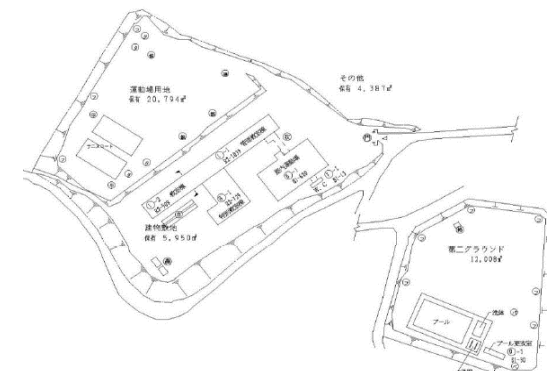
校舎等の外観写真



校舎等の平面図



校舎等の配置図



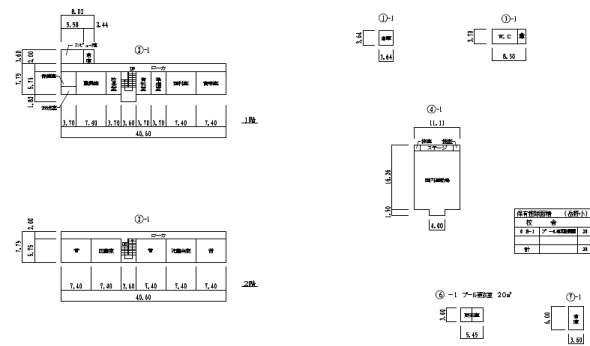
鹿児島県	鹿屋市	岳野小学校	鹿屋市輝北町上百引5300番地
・鹿屋市輝北総合支所から車で約20分		問い合わせ先	鹿屋市 総務部 財産管理活用課 0994-43-2111(代表)

用途地域	土地面積 (㎡)	構造 竣工年 施設区分	建築面積(㎡) 延床面積(㎡) 階数	募集内容	貸与・譲渡条件等	備考
都市計画区域外	8,781	RC造 (体育館:S造)	-	事業提案の募集 (譲渡、貸与)	<ul style="list-style-type: none"> ・地域住民の理解を得られる提案であること。 ・地域活性化に寄与する事業で安定性と継続性が高いこと。 	<ul style="list-style-type: none"> ・H23.3閉校 ・管理教室棟 旧耐震基準(耐震診断未実施) ・体育館 旧耐震基準(耐震診断未実施)
		①S39年 ②S39年	①665 ②187			
		①管理教室棟 ②体育館	①2階 ②1階			

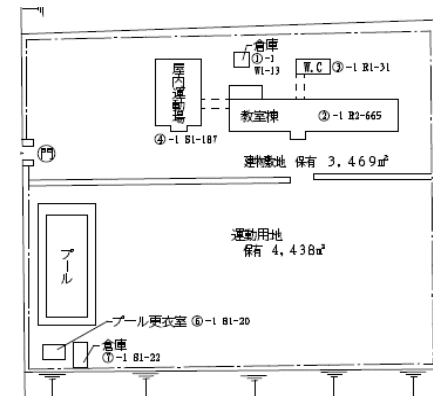
校舎等の外観写真



校舎等の平面図



校舎等の配置図



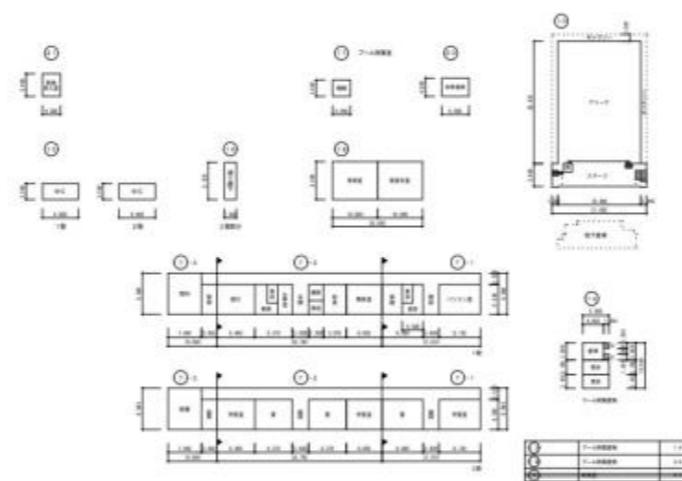
鹿児島県	指宿市	利永小学校	指宿市山川利永172番地2	
・JR指宿駅から車で約20分, 最寄り駅JR薩摩川尻駅から車で約5分 ・最寄りバス停 利永		問い合わせ先	指宿市総務部財政課財産契約係	0993-22-2111
			https://www.city.ibusuki.lg.jp/main/	

用途地域	土地面積 (㎡)	構造 竣工年 施設区分	建築面積 (㎡) 延床面積 (㎡) 階数	募集内容	貸与・譲渡条件等	備考
都市計画区域外	15,855㎡	RC 昭和37年 管理教室棟	- 1,263㎡ 2階	無償貸付等の募集 内容を検討中	・地域振興及び地域活性化に資する内容であること ・地域住民との交流や連携を大切にし, 良好な信頼関係の形成や周辺に与える影響に配慮した内容であること。 ※詳細は応相談	・管理教室棟及び体育館は旧耐震基準, 特別教室は新耐震基準 ・令和3年3月閉校 ・運動場面積8,502㎡ ・プールあり
		RC 昭和61年 特別教室棟	- 166㎡ 1階			
		RC 昭和51年 体育館	- 599㎡ 1階			

校舎等の外観写真



校舎等の平面図



校舎等の配置図

