

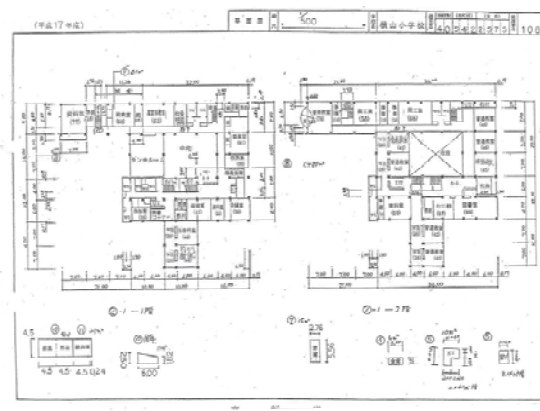
福岡県	八女市	横山小学校	福岡県八女市上陽町上横山4483番地1
八女ICから車で40分		問い合わせ先	八女市役所上陽支所総務係 0943-54-2211

用途地域	土地面積 (㎡)	構造 竣工年 施設区分	建築面積(㎡) 延床面積(㎡) 階数	募集内容	貸与・譲渡条件等	備考
都市計画区域外	7,095	鉄筋コンクリート造	校舎1638.98	アイデア募集 貸与先公募	<ul style="list-style-type: none"> <li>・地域の振興及び活性化に繋がる提案であること</li> <li>・現状のままでの貸与</li> <li>・グラウンドは、ドクターヘリ離発着場のため、利用方法が制限される場合があります</li> <li>・法人を優先とします</li> <li>・詳細は要相談</li> </ul>	<ul style="list-style-type: none"> <li>・新耐震基準</li> <li>・貸与については、体育館は除</li> </ul>
		H3	校舎2722.06			
		校舎	2			

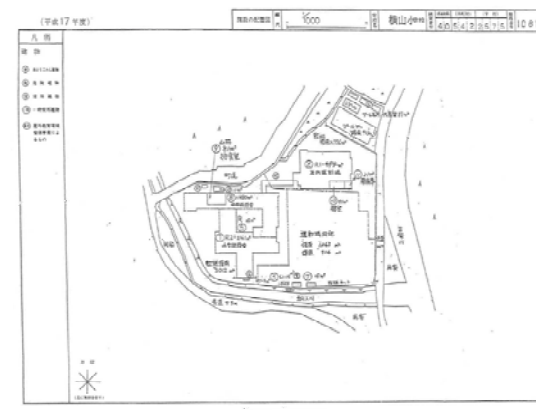
校舎等の外観写真



校舎等の平面図



校舎等の配置図



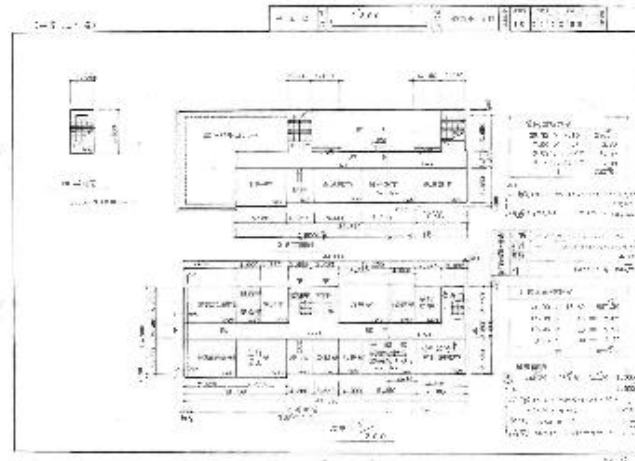
福岡県	八女市	鶯西小学校	福岡県八女市黒木町木屋6079番地
八女ICから車で60分	問い合わせ先	八女市役所黒木支所まちづくり推進係	0943-42-1111
		—	

用途地域	土地面積 (m <sup>2</sup> )	構造 竣工年 施設区分	建築面積 (m <sup>2</sup> ) 延床面積 (m <sup>2</sup> ) 階数	募集内容	貸与・譲渡条件等	備考
都市計画区域外	7,364	鉄筋コンクリート造、鉄骨	校舎 868.96 体育館 328.25	貸与先公募 譲渡先公募	<ul style="list-style-type: none"> <li>・地域の振興及び活性化に繋がる提案であり、地域の要望に即した活用であること</li> <li>・現状のままでの貸与</li> <li>・自治会が一時的に施設利用(避難所等)を希望した場合には利用させること</li> <li>・法人を優先とします</li> <li>・詳細は要相談</li> </ul>	<ul style="list-style-type: none"> <li>・単独浄化槽のため、利活用にあたっては改修の必要あり</li> <li>・一部教室を浴室、宿泊室へ改修し、令和元年度末まで鶯西ふれあいセンターとして利用</li> <li>・S59新耐震基準</li> </ul>
		校舎 S59 体育館 S59	校舎 1,000.39 体育館 328.25			
		校舎 体育館	校舎 2 体育館 1			

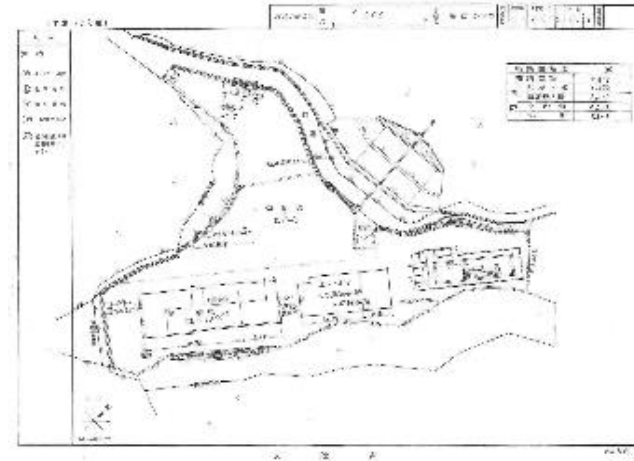
校舎等の外観写真



校舎等の平面図



校舎等の配置図



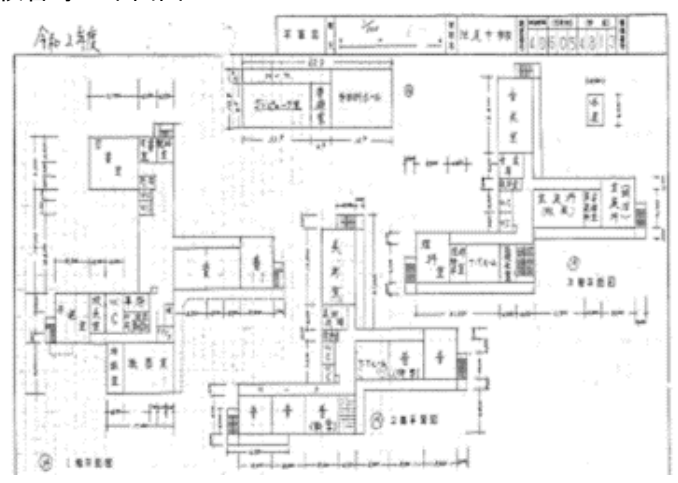
福岡県	川崎町	池尻中学校	福岡県田川郡川崎町大字池尻1150番地
JR池尻駅から車で3分(700m)	問い合わせ先	川崎町教育委員会 教務課教務係	0947-72-3000 kyoumu@town.fukuoka-kawasaki.lg.jp
		-	-

用途地域	土地面積 (m <sup>2</sup> )	構造 竣工年 施設区分	建築面積 (m <sup>2</sup> ) 延床面積 (m <sup>2</sup> ) 階数	募集内容	貸与・譲渡条件等	備考
近隣商業地域	10,577	鉄筋コンクリート造、鉄骨造	校舎1,021m <sup>2</sup> 多目的ホール413m <sup>2</sup>	・譲渡先募集	地域の振興及び活性化につながる提案であること。	<ul style="list-style-type: none"> <li>・令和2年3月31日廃校</li> <li>・土地・建物ともに現状のまま引渡し</li> <li>・校舎：耐震性あり</li> <li>・多目的ホール：新耐震基準</li> </ul>
		S54、H8	校舎2,557m <sup>2</sup> 多目的ホール413m <sup>2</sup>			
		校舎、多目的ホール	校舎3階 多目的ホール1階			

校舎等の外観写真



校舎等の平面図



校舎等の配置図



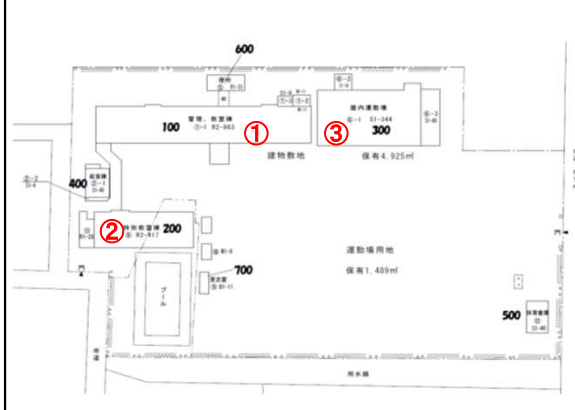
福岡県	久留米市	浮島小学校	福岡県久留米市城島町浮島234番地1
・西鉄電車大善寺駅より 車で20分(約10.4km) ・長崎自動車道東脊振ICより 車で25分(約12km) ・九州佐賀国際空港より 車で30分(約17.7km)	問い合わせ先	久留米市総務部財産管理課	0942-30-9059
		<a href="https://www.city.kurume.fukuoka.jp/1500soshiki/9014zaikan/3010oshirase/2026-0114-1301-20.html">https://www.city.kurume.fukuoka.jp/1500soshiki/9014zaikan/3010oshirase/2026-0114-1301-20.html</a>	

用途地域	土地面積(m <sup>2</sup> )	構造 竣工年 施設区分	建築面積(m <sup>2</sup> ) 延床面積(m <sup>2</sup> ) 階数	募集内容	貸与・譲渡条件等	備考
非線引き都市計画区域 (田園居住地区)	8,021.30m <sup>2</sup>	①鉄筋コンクリート造 昭和41年度建設 管理教室棟	1,000m <sup>2</sup> 1,000m <sup>2</sup> 2階	活用のアイデア	検討中	<ul style="list-style-type: none"> <li>・令和3年3月閉校</li> <li>・耐震化済み</li> <li>・屋外運動場(芝3,022m<sup>2</sup>)</li> </ul>
		②鉄筋コンクリート造 昭和54年度建設 特別教室棟	445m <sup>2</sup> 445m <sup>2</sup> 2階			
		③鉄骨造 昭和47年度建設 屋内運動場	420m <sup>2</sup> 420m <sup>2</sup> 1階			

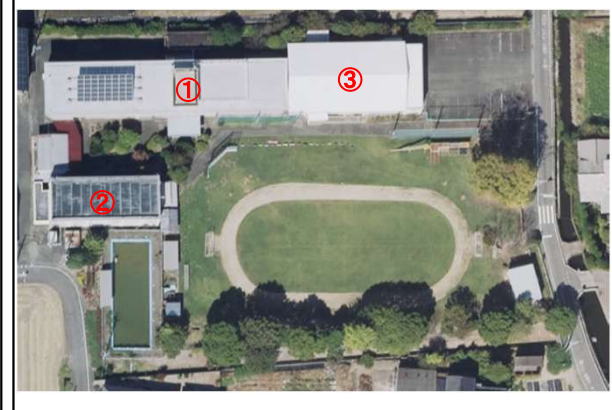
校舎等の外観写真



校舎等の平面図



校舎等航空写真



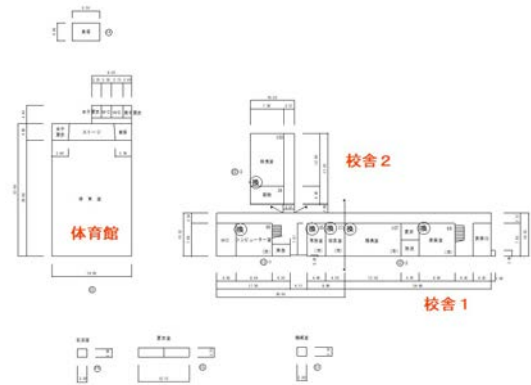
福岡県	北九州市	修多羅小学校	若松区修多羅一丁目701-1外1筆
JR若松駅より 徒歩5分(約400m)	問い合わせ先	北九州市 都市戦略局 都市再生企画課	093-582-2502 toshi-saiseikikaku@city.kitakyushu.lg.jp
		<a href="https://www.city.kitakyushu.lg.jp/ken-to/08100132.html">https://www.city.kitakyushu.lg.jp/ken-to/08100132.html</a>	

用途地域	土地面積 (㎡)	構造 竣工年 施設区分	建築面積(㎡) 延床面積(㎡) 階数	募集内容	貸与・譲渡条件等	備考
第1種中高層住居地域	8,424	鉄筋コンクリート造	-	活立案募集	検討中	<ul style="list-style-type: none"> <li>・令和4年3月閉校</li> <li>・校舎、体育館いずれも耐震性あり</li> <li>・プール(S43竣工)あり</li> </ul>
		S53,S54	校舎1 2,816 校舎2 745 体育館 692			
		校舎、体育館	校舎1 4 校舎2 4 体育館 2			

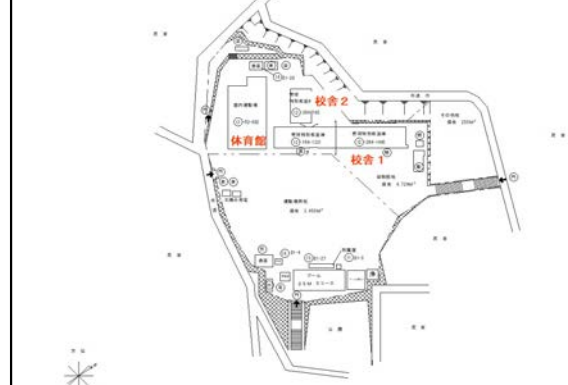
校舎等の外観写真



校舎等の平面図(※各階(1~4階)平面図あり)



校舎等の配置図



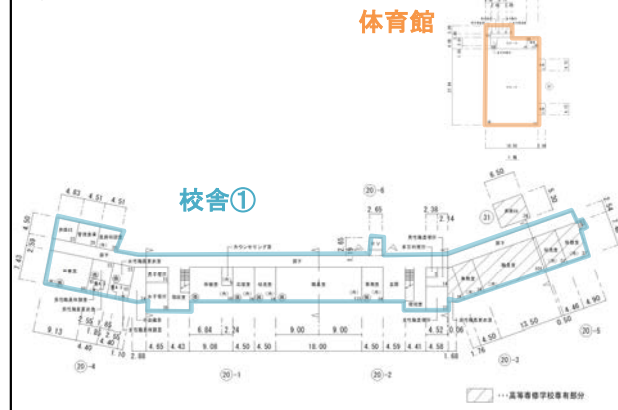
福岡県	北九州市	北九州中央高等学園(戸畑高等専修学校)	北九州市戸畑区沢見一丁目3番47号
JR鹿児島本線九州工大前駅より 徒歩19分 (約1.3km)	問い合わせ先	北九州市 都市戦略局 都市再生企画課	093-582-2502 toshi-saiseikikaku@city.kitakyushu.lg.jp
		<a href="https://www.city.kitakyushu.lg.jp/contents/08100132_00001.html">https://www.city.kitakyushu.lg.jp/contents/08100132_00001.html</a>	

用途地域	土地面積 (㎡)	構造 竣工年 施設区分	建築面積(㎡) 延床面積(㎡) 階数	募集内容	貸与・譲渡条件等	備考
第一種中高層 住居専用地域	15,760㎡	鉄筋コンクリート造	-	利活用のアイデア	<ul style="list-style-type: none"> <li>地域の活性化につながる提案</li> <li>地域の理解が得られる活用</li> <li>継続性が高い活用</li> <li>その他詳細は検討中</li> </ul>	<ul style="list-style-type: none"> <li>令和7年度末閉校予定</li> <li>校舎、体育館ともに耐震性あり</li> <li>その他 特別教育棟、作業棟、地域交流棟、工芸棟 等あり</li> </ul>
		校舎①：S53 体育館：S51	校舎①：4,757㎡ 体育館：692㎡			
		校舎、体育館	校舎①：4階 体育館：2階			

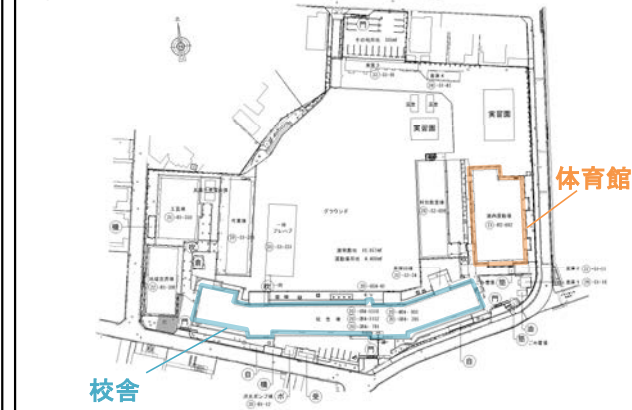
校舎等の外観写真



校舎等の平面図



校舎等の配置図



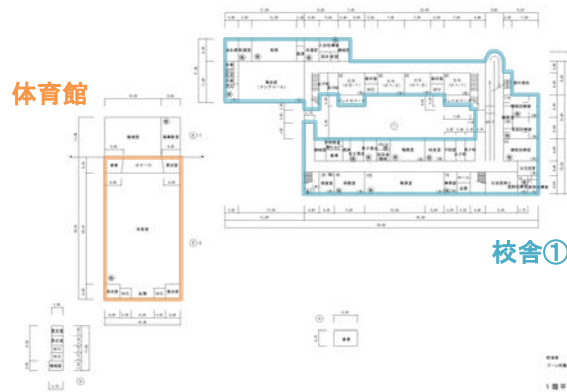
福岡県	北九州市	小倉北特別支援学校	北九州市小倉北区下到津四丁目3番1号
北九州都市高速道路 下到津インターチェンジ下車1分		問い合わせ先	北九州市 都市戦略局 都市再生企画課 093-582-2502 toshi-saiseikikaku@city.kitakyushu.lg.jp <a href="https://www.city.kitakyushu.lg.jp/contents/08100132_00001.html">https://www.city.kitakyushu.lg.jp/contents/08100132_00001.html</a>

用途地域	土地面積 (㎡)	構造 竣工年 施設区分	建築面積(㎡) 延床面積(㎡) 階数	募集内容	貸与・譲渡条件等	備考
商業地域	7,930㎡	鉄筋コンクリート造 校舎①：S53 校舎①：S56 体育館：S54 校舎、体育館	- 校舎①：4,170㎡ 校舎①：839㎡ 体育館：820㎡ 校舎①：2階 校舎①：3階 体育館：2階	利活用のアイデア	<ul style="list-style-type: none"> <li>地域の活性化につながる提案</li> <li>地域の理解が得られる活用</li> <li>継続性が高い活用</li> <li>その他詳細は検討中</li> </ul>	<ul style="list-style-type: none"> <li>令和7年度末閉校予定</li> <li>校舎、体育館ともに耐震性あり</li> <li>プールあり</li> </ul>

校舎等の外観写真



校舎等の平面図



校舎等の配置図



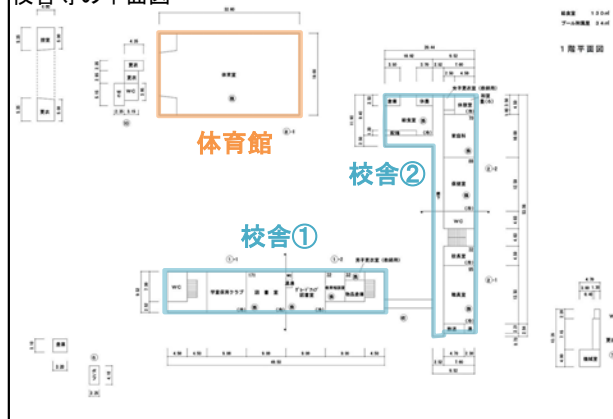
福岡県	北九州市	小森江西小学校	北九州市門司区羽山一丁目12番1号
JR鹿児島線小森江駅より 徒歩13分(約1km)	問い合わせ先	北九州市 都市戦略局 都市再生企画課	093-582-2502 toshi-saiseikikaku@city.kitakyushu.lg.jp
		<a href="https://www.city.kitakyushu.lg.jp/contents/08100132_00001.html">https://www.city.kitakyushu.lg.jp/contents/08100132_00001.html</a>	

用途地域	土地面積 (㎡)	構造 竣工年 施設区分	建築面積(㎡) 延床面積(㎡) 階数	募集内容	貸与・譲渡条件等	備考
第1種中高層 住居専用地域	9,190㎡	鉄筋コンクリート造	-	利活用のアイデア	<ul style="list-style-type: none"> <li>・地域の活性化につながる提案</li> <li>・地域の理解が得られる活用</li> <li>・継続性が高い活用</li> <li>・その他詳細は検討中</li> </ul>	<ul style="list-style-type: none"> <li>・令和7年3月31日まで小森江小学校の校舎として使用</li> <li>・校舎、体育館ともに耐震性あり</li> <li>・プール(S43竣工)あり</li> </ul>
		校舎① : S37 校舎② : S39 体育館 : S46	校舎① : 1,414㎡ 校舎② : 1,668㎡ 体育館 : 649㎡			
		校舎、体育館	校舎① : 3階 校舎② : 3階 体育館 : 1階			

校舎等の外観写真



校舎等の平面図



校舎等の配置図



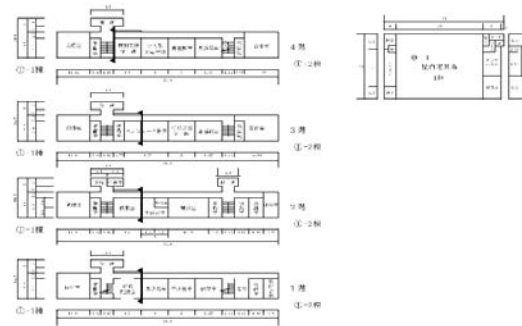
福岡県	田川市	田川中学校	福岡県田川市大字糶1959番地
平成筑豊鉄道田川市立病院駅より 徒歩14分(約1.1km)		問い合わせ先	田川市 総務部 財産活用課 0947-85-7108

用途地域	土地面積 (m <sup>2</sup> )	構造 竣工年 施設区分	建築面積 (m <sup>2</sup> ) 延床面積 (m <sup>2</sup> ) 階数	募集内容	貸与・譲渡条件等	備考
指定なし	29,174	①鉄筋コンクリート造 ②鉄骨造	①875.14 ②1,042.01	・利用者募集 ・事業提案の募集 ・アイデア募集	提案内容により応相談	・令和5年3月31日廃校 ・平成20年度耐震補強済み ※向陽台団地公営住宅整備工事で令和7年3月末まで活用予定。
		①昭和46年 ②平成1年	①3,077 ②1,083			
		①校舎棟 ②体育館	①4階 ②2階			

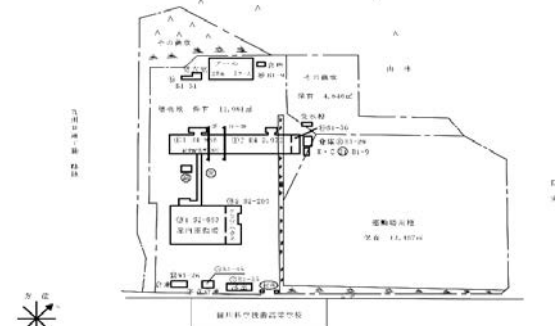
校舎等の外観写真



校舎等の平面図



校舎等の配置図



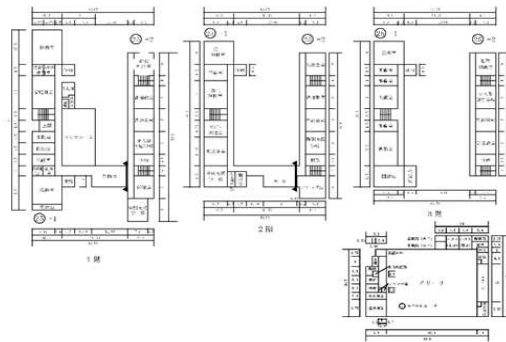
福岡県	田川市	弓削田中学校		福岡県田川市大字弓削田1035番地
JR日田彦山線田川後藤寺駅より 車で5分(約2.0km)		問い合わせ先	田川市 総務部 財産活用課	0947-85-7108

用途地域	土地面積 (㎡)	構造 竣工年 施設区分	建築面積(㎡) 延床面積(㎡) 階数	募集内容	貸与・譲渡条件等	備考
指定なし	24,997.09	①鉄筋コンクリート造 ②鉄筋コンクリート造	①1,988.67 ②1,304.94	●提案募集開始 令和8年1月5日から  ●提案書提出期間 令和8年2月2日から 2月17日	●詳細及び提出書類等 田川市ホームページ参照	・令和5年3月31日廃校 ・新耐震基準
		①昭和58年 ②平成17年	①4,325 ②1,340			
		①校舎棟 ②体育館	①3階 ②2階			

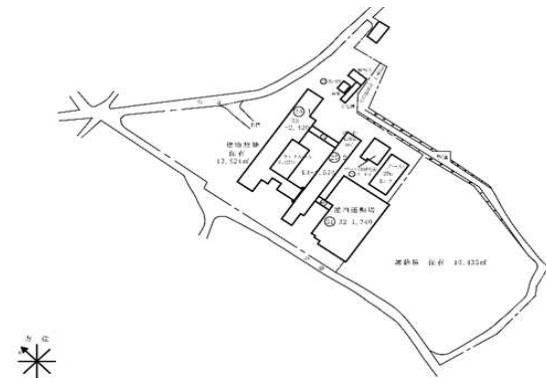
校舎等の外観写真



校舎等の平面図



校舎等の配置図等



福岡県	みやま市	岩田小学校	福岡県みやま市高田町原1041
JR鹿児島本線 渡瀬駅から車で7分 西鉄天神大牟田線 開駅から車で7分 九州自動車道 みやま柳川ICから車で11分 有明沿岸道路 高田ICから車で10分		問い合わせ先	みやま市総務部企画振興課企画・地方創生係 0944-64-1504 <a href="mailto:kikaku@city.miyama.lg.jp">kikaku@city.miyama.lg.jp</a>

用途地域	土地面積 (㎡)	構造 竣工年 施設区分	建築面積 (㎡) 延床面積 (㎡) 階数	募集内容	貸与・譲渡条件等	備考
市街化調整区域	18,625㎡	①鉄筋コンクリート造 昭和54年建築 小学校校舎	— 2,610㎡ 2階	活用アイデア募集 利用者募集	・地域の活性化に寄与する活用であること。 ・校舎または敷地の一部は、市が引き続き使用する場合がある。 ・貸与、譲渡条件は、提案内容により応相談。	【耐震】 ①～③ 新耐震基準適応済  【その他】 ・令和4年度閉校 ・市街化調整区域 ・運動場8,617㎡
		②鉄筋コンクリート造 平成5年建築 小学校校舎	— 18㎡ 1階			
		③鉄骨造1階建 昭和48年建築 体育館	— 533㎡ 1階			

校舎等の外観写真



校舎等の平面図

校舎等の平面図は↓こちらでご確認ください。  
<https://www.city.miyama.lg.jp/s006/shisei/gakkoua-tochi/iwata.pdf>

校舎等の配置図

校舎等の配置図は↓こちらでご確認ください。  
<https://www.city.miyama.lg.jp/s006/shisei/gakkoua-tochi/iwata.pdf>

福岡県	みやま市	開小学校	福岡県みやま市高田町黒崎開582
西鉄天神大牟田線 開駅から車で3分 JR鹿児島本線 渡瀬駅から車で5分 有明海沿岸道路 黒崎開ICから車で4分 九州自動車道 みやま柳川ICから車で19分		問い合わせ先	みやま市総務部企画振興課企画・地方創生係 0944-64-1504 <a href="mailto:kikaku@city.miyama.lg.jp">kikaku@city.miyama.lg.jp</a>

用途地域	土地面積 (㎡)	構造 竣工年 施設区分	建築面積 (㎡) 延床面積 (㎡) 階数	募集内容	貸与・譲渡条件等	備考
市街化調整区域	11,071㎡	①鉄筋コンクリート造 平成元年～5年建築 小学校校舎	— 1,397㎡ 3階	活用アイデア募集 利用者募集	・地域の活性化に寄与する活用であること。 ・校舎または敷地の一部は、市が引き続き使用する場合がある。 ・貸与、譲渡条件は、提案内容により応相談。	【耐震】 ①～③ 新耐震基準適応済  【その他】 ・令和4年度閉校 ・市街化調整区域 ・運動場 5,780㎡
		②鉄筋コンクリート造 昭和44年～52建築 小学校校舎	— 1,229㎡ 2階			
		③鉄骨造1階建 昭和56年建築 体育館	— 453㎡ 1階			

校舎等の外観写真



校舎等の平面図

校舎等の平面図は↓こちらでご確認ください。  
<https://www.city.miyama.lg.jp/s006/shisei/gakkoua-tochi/hiraki.pdf>

校舎等の配置図

校舎等の配置図は↓こちらでご確認ください。  
<https://www.city.miyama.lg.jp/s006/shisei/gakkoua-tochi/hiraki.pdf>

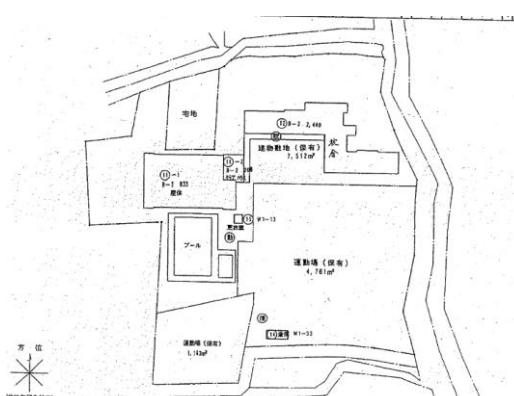
福岡県	柳川市	皿垣小学校	福岡県柳川市大和町栄1542番
・西鉄電車中島駅より 2.2km ・九州自動車道みやま柳川ICより 約12km	問い合わせ先	柳川市産業経済部企業誘致推進課	0944-77-8762
		<a href="https://www.city.yanagawa.fukuoka.jp/sangyo/shokoshinko/kigyoyuchi/11599.html">https://www.city.yanagawa.fukuoka.jp/sangyo/shokoshinko/kigyoyuchi/11599.html</a>	

用途地域	土地面積 (㎡)	構造 竣工年 施設区分	建築面積 (㎡) 延床面積 (㎡) 階数	募集内容	貸与・譲渡条件等	備考
非線引き都市計画区域 (用途地域外)	13,593.03㎡	①鉄筋コンクリート造 ②鉄筋コンクリート造	①947.20㎡ ②833㎡(体育館) 208㎡(クラブハウス)	公募型プロポーザル 方式による売却	(提案できる事業) ・産業の振興が図られる事業 ・福祉の増進が図られる事業 ・雇用の創出が図られる事業 ・教育文化の振興が図られる事業 ・その他地域活性化が図られる事業	・令和7年3月閉校 ・平成21年度耐震診断(耐震改修不要) ・参加申込期間:令和8年1月5日(月)~2月27日(金)
		①昭和57年度 ②平成7年度	①2,440㎡ ②833㎡(体育館) 208㎡(クラブハウス)			
		①校舎 ②屋内運動場	①3階 ②2階			

校舎等の外観写真



校舎等の平面図



校舎航空写真



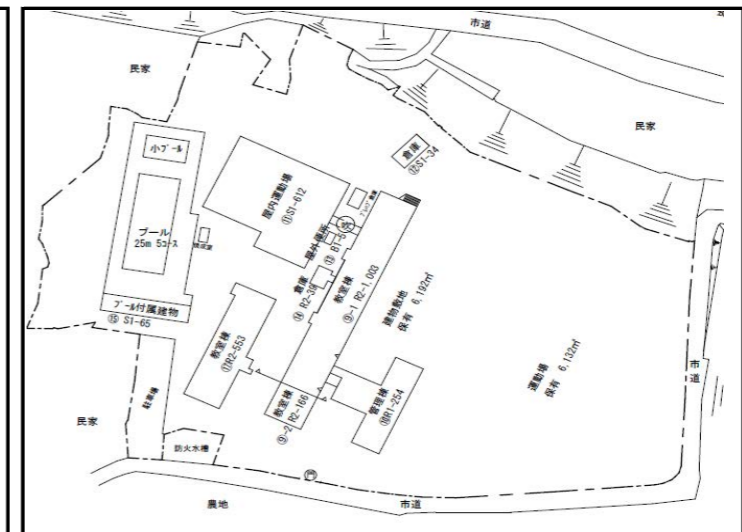
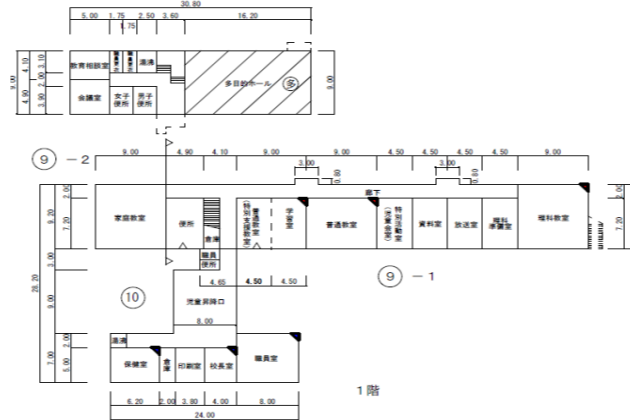
長崎県	諫早市	長里小学校	諫早市小長井町大峰31番地
・JR長里駅より車で2分(約650m)		問い合わせ先	諫早市教育委員会学校改革推進室 0957-22-2997 <a href="mailto:gakko_kaikaku@city.isahaya.nagasaki.jp">gakko_kaikaku@city.isahaya.nagasaki.jp</a>

用途地域	土地面積(m <sup>2</sup> )	構造 竣工年 施設区分	建築面積(m <sup>2</sup> ) 延床面積(m <sup>2</sup> ) 階数	募集内容	貸与・譲渡条件等	備考
都市計画区域外	12,447	鉄筋コンクリート、鉄骨	校舎1,115 体育館612	・事業提案の募集	地域の活性化につながる提案であること	・耐震化済
		S48	校舎1,975 体育館612			
		校舎・体育館	校舎2 体育館1			

校舎等の外観写真



校舎等の平面図



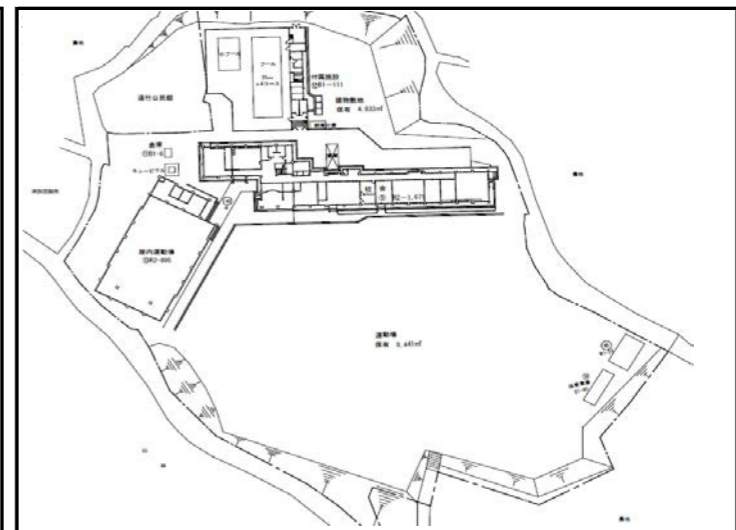
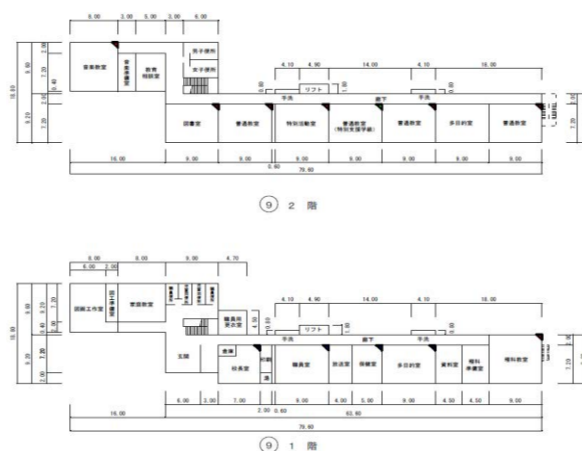
長崎県	諫早市	遠竹小学校	諫早市小長井町遠竹557番地
・JR小長井駅より車で7分(約4km)	問い合わせ先	諫早市教育委員会学校改革推進室	0957-22-2997
		<a href="mailto:gakko_kaikaku@city.isahaya.nagasaki.jp">gakko_kaikaku@city.isahaya.nagasaki.jp</a>	

用途地域	土地面積(m <sup>2</sup> )	構造 竣工年 施設区分	建築面積(m <sup>2</sup> ) 延床面積(m <sup>2</sup> ) 階数	募集内容	貸与・譲渡条件等	備考
都市計画区域外	13,273	鉄筋コンクリート	校舎837 体育館810	・事業提案の募集	地域の活性化につながる提案であること	・新耐震基準
		S57	校舎1,671 体育館894			
		校舎・体育館	校舎2 体育館1			

校舎等の外観写真



校舎等の平面図



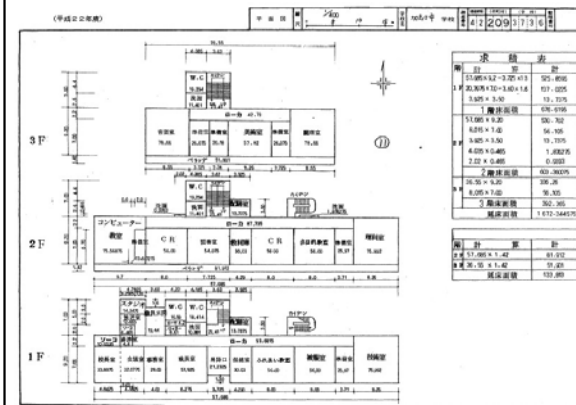
長崎県	対馬市	南小学校	長崎県対馬市豊玉町唐洲423番地
対馬空港から車で約40分	問い合わせ先	対馬市しまづくり推進部政策企画課	0920-53-6111
		<a href="https://www.city.tsushima.nagasaki.jp/gyousei/soshiki/shimadukuri/seisakukikakuka/saiyou/4558.html">https://www.city.tsushima.nagasaki.jp/gyousei/soshiki/shimadukuri/seisakukikakuka/saiyou/4558.html</a>	

用途地域	土地面積 (㎡)	構造 竣工年 施設区分	建築面積 (㎡) 延床面積 (㎡) 階数	募集内容	貸与・譲渡条件等	備考
都市計画区域外、 農業地域	19,084 ※グラウンドを含む	鉄筋コンクリート造	—	利活用者募集	<ul style="list-style-type: none"> <li>・産業の振興に資するもの</li> <li>・社会福祉の向上に資するもの</li> <li>・雇用の創出につながるもの</li> <li>・芸術、文化、教育等地域社会への貢献につながるもの</li> <li>・その他、地域の活性化に資する事業</li> </ul>	<ul style="list-style-type: none"> <li>・新耐震基準</li> <li>・校舎内に備品が残っておりますので、貸付開始時期は相談のうえ、決定いたします。</li> <li>・同時にグラウンド(11,886平方メートル)の貸付も希望される場合はご相談ください。</li> </ul>
		H6年	1,672			
		校舎 倉庫	3			

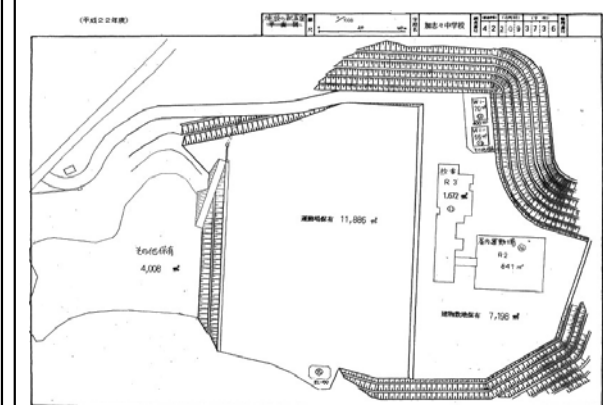
校舎等の外観写真



校舎等の平面図



校舎等の配置図



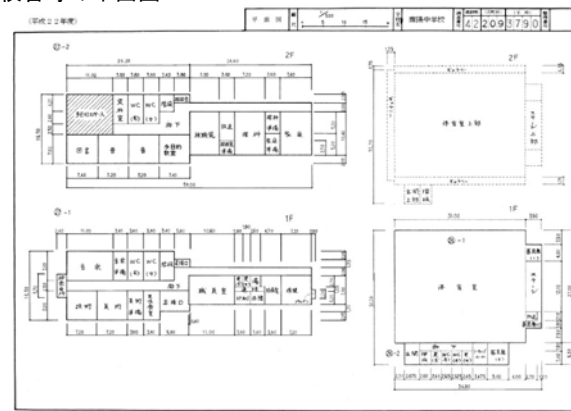
長崎県	対馬市	南陽中学校	長崎県対馬市上対馬町琴158番地
対馬空港から車で約60分	問い合わせ先	対馬市しまづくり推進部政策企画課	0920-53-6111
		<a href="https://www.city.tsushima.nagasaki.jp/gyousei/soshiki/shimadukuri/seisakukikakuka/saiyou/4558.html">https://www.city.tsushima.nagasaki.jp/gyousei/soshiki/shimadukuri/seisakukikakuka/saiyou/4558.html</a>	

用途地域	土地面積 (㎡)	構造 竣工年 施設区分	建築面積 (㎡) 延床面積 (㎡) 階数	募集内容	貸与・譲渡条件等	備考
都市計画区域外、 農業地域	12,076 ※貸付対象外の グラウンドを含む	1階:鉄筋コンクリート 造 2階:木造	—	利活用者募集	<ul style="list-style-type: none"> <li>・産業の振興に資するもの</li> <li>・社会福祉の向上に資するもの</li> <li>・雇用の創出につながるもの</li> <li>・芸術、文化、教育等地域社会への貢献につながるもの</li> <li>・その他、地域の活性化に資する事業</li> </ul>	・新耐震基準
		H7年	1,573			
		校舎 屋内運動場	2			

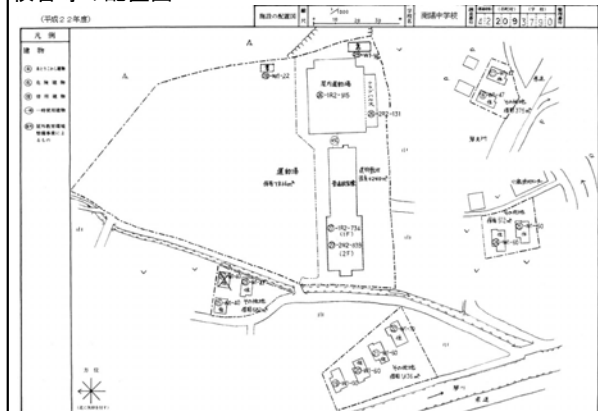
校舎等の外観写真



校舎等の平面図



校舎等の配置図



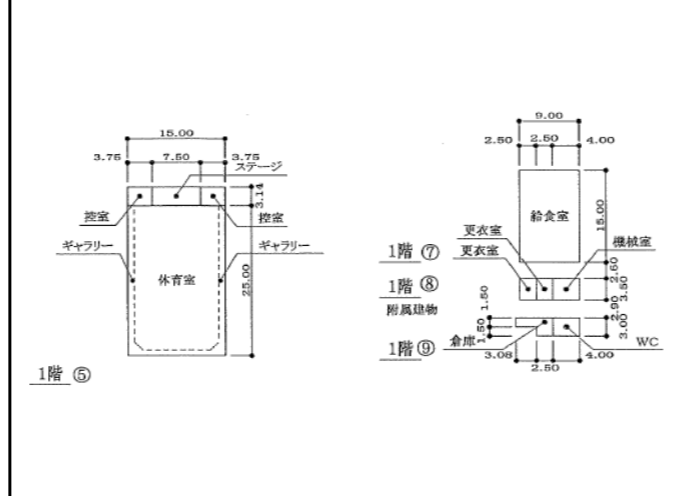
長崎県	長崎市	立神小学校	長崎県長崎市西立神町11番1号
ながさき女神大橋道路木鉢ICから車で10分	問い合わせ先	長崎市財務部資産経営課	095-829-1127 shisankeiei@city.nagasaki.lg.jp
		<a href="https://www.city.nagasaki.lg.jp/page/77921.html">https://www.city.nagasaki.lg.jp/page/77921.html</a>	

用途地域	土地面積 (m <sup>2</sup> )	構造 竣工年 施設区分	建築面積 (m <sup>2</sup> ) 延床面積 (m <sup>2</sup> ) 階数	募集内容	貸与・譲渡条件等	備考
都市計画区域 市街化区域	7,931	体育館 鉄骨造 給食室棟 鉄筋 コンクリート造	-	・廃校見学バスツ アーへの参加募集	・令和8年度に、民間事業者 を対象とした廃校見学バス ツアーを実施予定 ・バスツアー実施後に、民間 事業者にご意見を聴取し、 貸与・譲渡条件等を整理予 定	・平成13年3月31日閉校 ・校舎解体済み ・令和9年度中に体育館を解体予 定
		体育館S49 給食室棟S60	体育館422 給食室棟176			
		体育館 給食室棟	体育館1 給食室棟1			

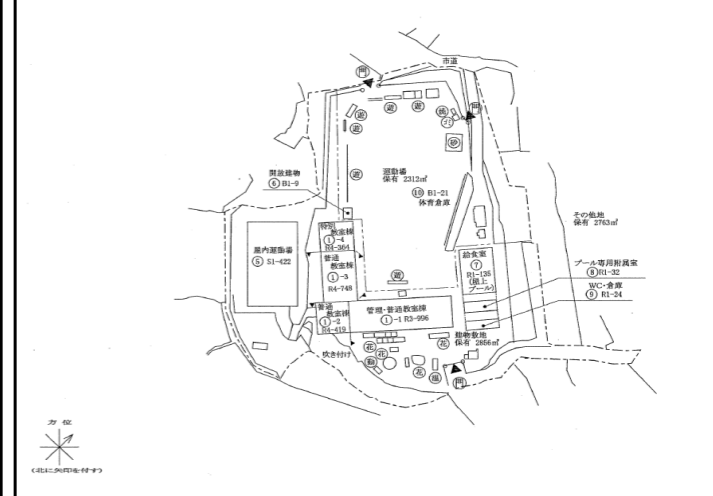
校舎等の外観写真



校舎等の平面図



校舎等の配置図



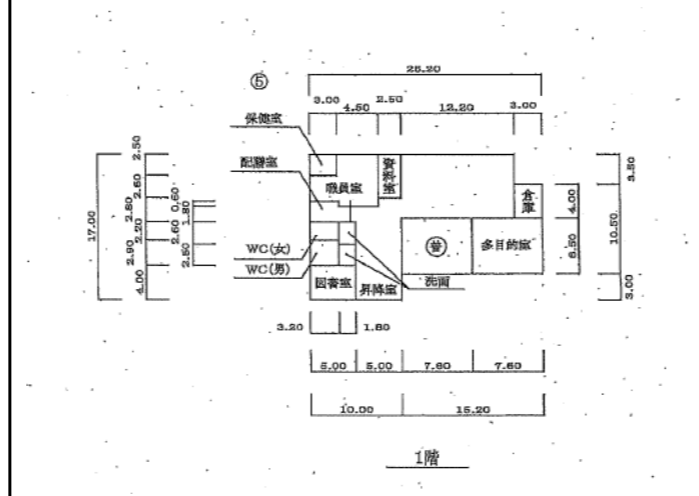
長崎県	長崎市	高城台小学校現川分校	長崎県長崎市現川町1912番地
JR現川駅から徒歩で4分	問い合わせ先	長崎市財務部資産経営課	095-829-1127 shisankeiei@city.nagasaki.lg.jp
		<a href="https://www.city.nagasaki.lg.jp/page/77921.html">https://www.city.nagasaki.lg.jp/page/77921.html</a>	

用途地域	土地面積 (m <sup>2</sup> )	構造 竣工年 施設区分	建築面積 (m <sup>2</sup> ) 延床面積 (m <sup>2</sup> ) 階数	募集内容	貸与・譲渡条件等	備考
都市計画区域内 市街化区域内	2,410	鉄筋コンクリート 造	372	・廃校見学バスツ アーへの参加募集	・令和8年度に、民間事業者 を対象とした廃校見学バス ツアーを実施予定 ・バスツアー実施後に、民間 事業者にご意見を聴取し、 貸与・譲渡条件等を整理予 定	・平成28年3月31日閉校 ・新耐震基準
		H1	372			
		校舎	1			

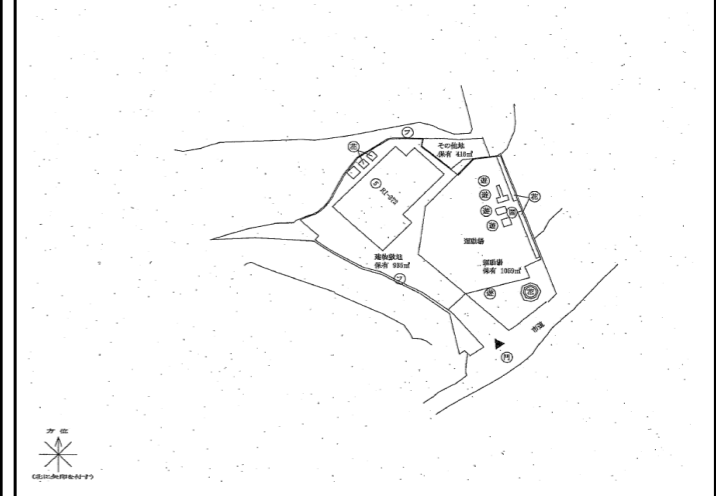
校舎等の外観写真



校舎等の平面図



校舎等の配置図



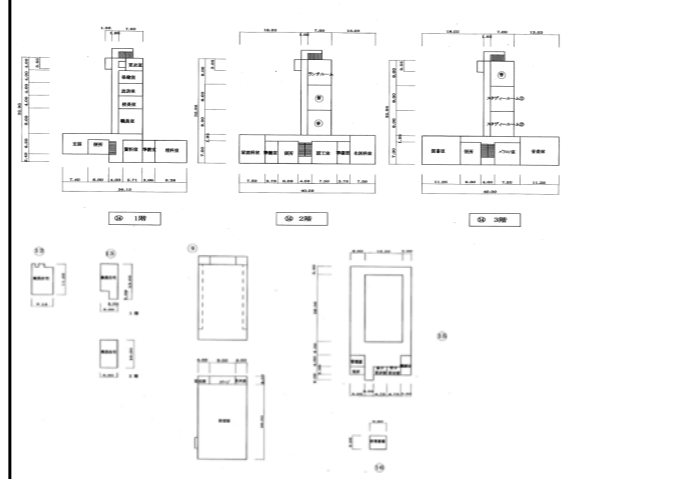
長崎県	長崎市	樺島小学校	長崎県長崎市野母崎樺島町1088
ながさき出島道路ICから車で50分	問い合わせ先	長崎市財務部資産経営課	095-829-1127 shisankeiei@city.nagasaki.lg.jp
		<a href="https://www.city.nagasaki.lg.jp/page/77921.html">https://www.city.nagasaki.lg.jp/page/77921.html</a>	

用途地域	土地面積 (m <sup>2</sup> )	構造 竣工年 施設区分	建築面積 (m <sup>2</sup> ) 延床面積 (m <sup>2</sup> ) 階数	募集内容	貸与・譲渡条件等	備考
都市計画区域外	9,388	校舎 鉄筋コンクリート造 体育館 鉄骨造	-	・廃校見学バスツアーへの参加募集	・令和8年度に、民間事業者を対象とした廃校見学バスツアーを実施予定 ・バスツアー実施後に、民間事業者にご意見を聴取し、貸与・譲渡条件等を整理予定	・平成22年3月31日閉校 ・新耐震基準(校舎) ・旧耐震基準(体育館)(耐震性なし)
		校舎 S60 体育館 S49	校舎 1,675m <sup>2</sup> 体育館 539m <sup>2</sup>			
		校舎 体育館	校舎3 体育館1			

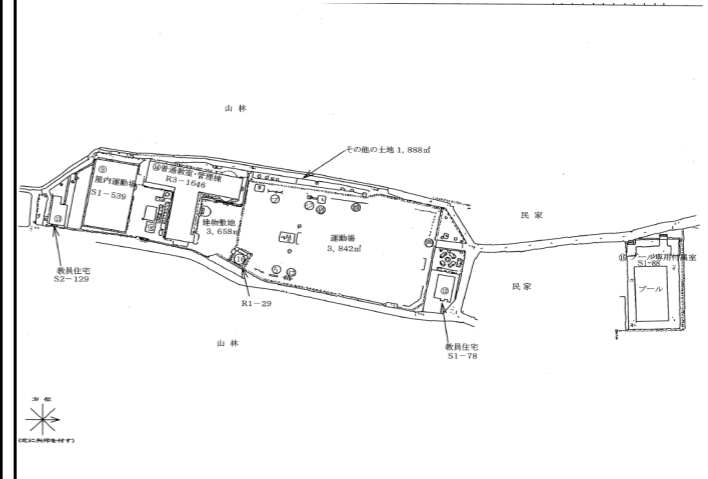
校舎等の外観写真



校舎等の平面図



校舎等の配置図



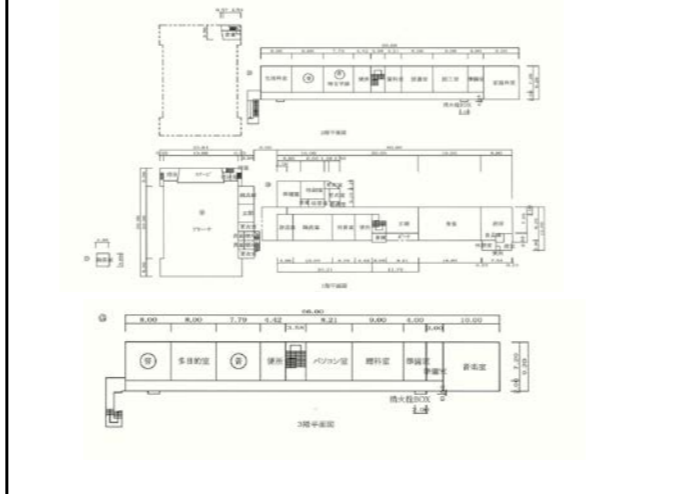
長崎県	長崎市	尾戸小学校	長崎県長崎市琴海尾戸町1942番地4
川平有料道路時津ICから車で40分		問い合わせ先	長崎市財務部資産経営課 095-829-1127 shisankeiei@city.nagasaki.lg.jp <a href="https://www.city.nagasaki.lg.jp/page/77921.html">https://www.city.nagasaki.lg.jp/page/77921.html</a>

用途地域	土地面積 (m <sup>2</sup> )	構造 竣工年 施設区分	建築面積 (m <sup>2</sup> ) 延床面積 (m <sup>2</sup> ) 階数	募集内容	貸与・譲渡条件等	備考
都市計画区域外	11,164	校舎 鉄筋コンクリート造、鉄骨 体育館 鉄筋コンクリート造	-	・廃校見学バスツアーへの参加募集	・令和8年度に、民間事業者を対象とした廃校見学バスツアーを実施予定 ・バスツアー実施後に、民間事業者にご意見を聴取し、貸与・譲渡条件等を整理予定	・平成30年3月31日閉校 ・新耐震基準
		校舎 S60 体育館 S60	校舎 1,703 体育館 688			
		校舎 体育館	校舎3 体育館2			

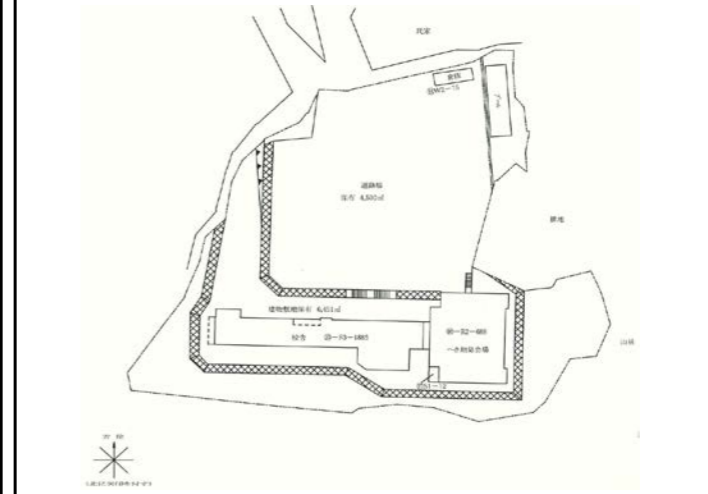
校舎等の外観写真



校舎等の平面図



校舎等の配置図



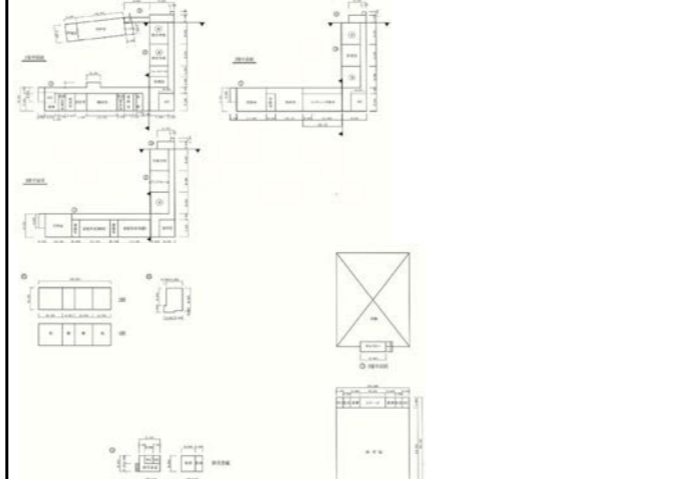
長崎県	長崎市	黒崎中学校	長崎県長崎市東出津町340番地
川平有料道路時津ICから車で30分		問い合わせ先	長崎市財務部資産経営課
			095-829-1127 shisankeiei@city.nagasaki.lg.jp <a href="https://www.city.nagasaki.lg.jp/page/77921.html">https://www.city.nagasaki.lg.jp/page/77921.html</a>

用途地域	土地面積 (m <sup>2</sup> )	構造 竣工年 施設区分	建築面積 (m <sup>2</sup> ) 延床面積 (m <sup>2</sup> ) 階数	募集内容	貸与・譲渡条件等	備考
都市計画区域外	13,720	校舎 鉄筋コンクリート造 体育館 鉄骨造	-	・廃校見学バスツアーへの参加募集	・令和8年度に、民間事業者を対象とした廃校見学バスツアーを実施予定 ・バスツアー実施後に、民間事業者にご意見を聴取し、貸与・譲渡条件等を整理予定	・平成31年3月31日閉校 ・校舎耐震性なし ・旧耐震基準(体育館)(耐震補強済)
		校舎S45 体育館S45	校舎2,507 体育館1,134			
		校舎 体育館	校舎3 体育館2			

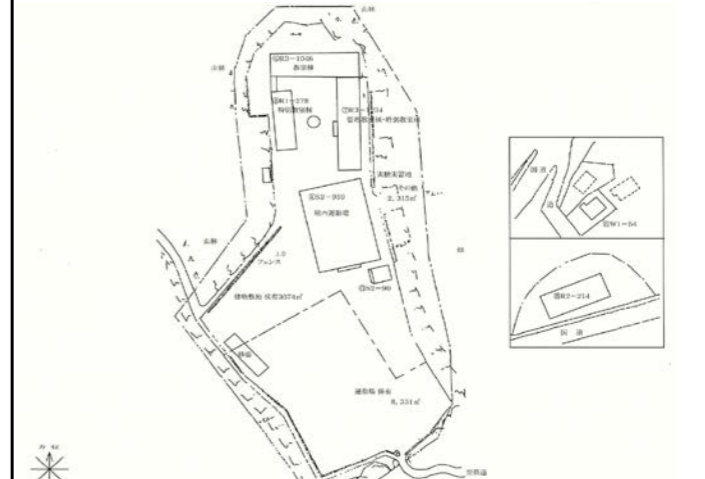
校舎等の外観写真



校舎等の平面図



校舎等の配置図



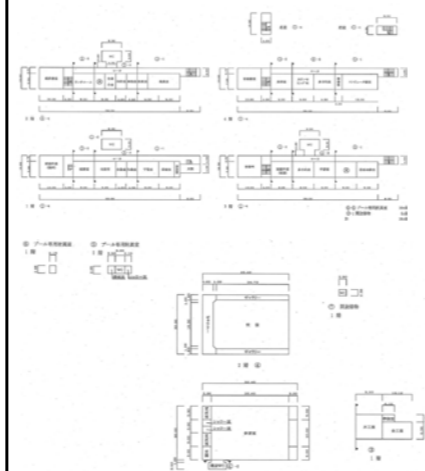
長崎県	長崎市	式見中学校	長崎県長崎市四杖町1245番地
ながさき出島道路ICから車で30分	問い合わせ先	長崎市財務部資産経営課	095-829-1127 shisankeiei@city.nagasaki.lg.jp
		<a href="https://www.city.nagasaki.lg.jp/page/77921.html">https://www.city.nagasaki.lg.jp/page/77921.html</a>	

用途地域	土地面積 (m <sup>2</sup> )	構造 竣工年 施設区分	建築面積 (m <sup>2</sup> ) 延床面積 (m <sup>2</sup> ) 階数	募集内容	貸与・譲渡条件等	備考
長崎都市計画区域 市街化区域	12,072	鉄筋コンクリート 造、鉄骨造	-	・廃校見学バスツ アーへの参加募集	・令和8年度に、民間事業者 を対象とした廃校見学バス ツアーを実施予定 ・バスツアー実施後に、民間 事業者にご意見を聴取し、 貸与・譲渡条件等を整理予 定	・令和2年3月31日閉校 ・旧耐震基準(耐震補強済)
		校舎 S42 体育館 S45	校舎2,915 体育館751			
		校舎 体育館	校舎4 体育館2			

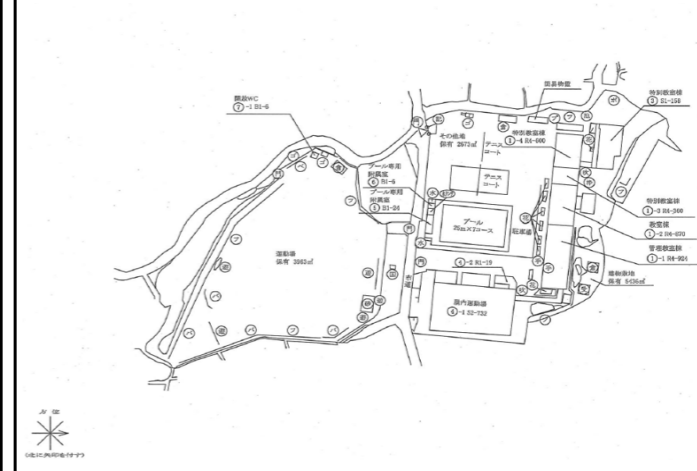
校舎等の外観写真



校舎等の平面図



校舎等の配置図



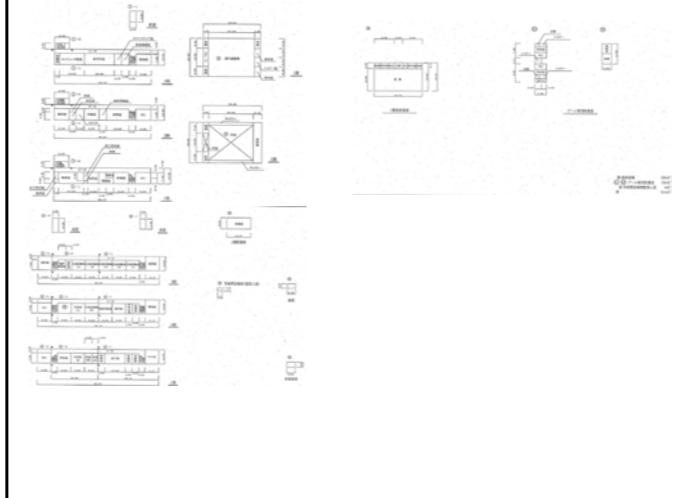
長崎県	長崎市	江平中学校	長崎県長崎市江平3丁目10番1号
ながさき出島道路ICから車で15分	問い合わせ先	長崎市財務部資産経営課	095-829-1127 shisankeiei@city.nagasaki.lg.jp
		<a href="https://www.city.nagasaki.lg.jp/page/77921.html">https://www.city.nagasaki.lg.jp/page/77921.html</a>	

用途地域	土地面積 (m <sup>2</sup> )	構造 竣工年 施設区分	建築面積 (m <sup>2</sup> ) 延床面積 (m <sup>2</sup> ) 階数	募集内容	貸与・譲渡条件等	備考
都市計画区域 市街化区域 第1種中高層住居専用地域 建築基準法第22上指定区域 宅地造成工事規制区域	21,202	鉄筋コンクリート 造、鉄骨造	-	・廃校見学バスツ アーへの参加募集	・令和8年度に、民間事業者 を対象とした廃校見学バス ツアーを実施予定 ・バスツアー実施後に、民間 事業者にご意見を聴取し、 貸与・譲渡条件等を整理予 定	・令和3年3月31日閉校 ・旧耐震基準(耐震補強済)
		校舎 S36 体育館 S43	校舎4,617 体育館1,052			
		校舎 体育館	校舎3 体育館2			

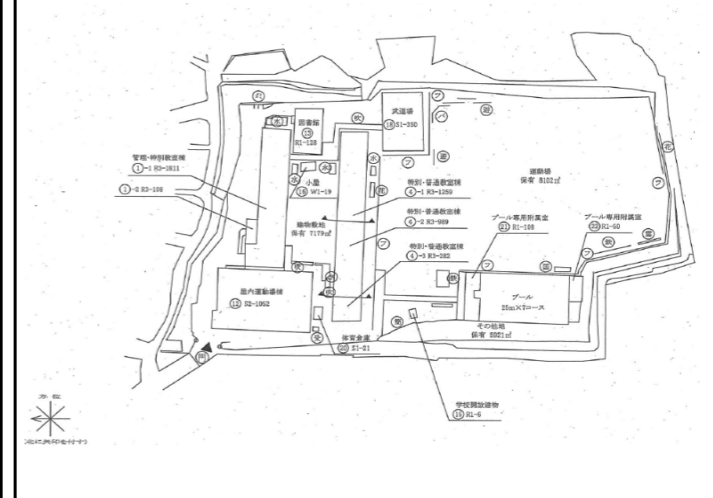
校舎等の外観写真



校舎等の平面図



校舎等の配置図



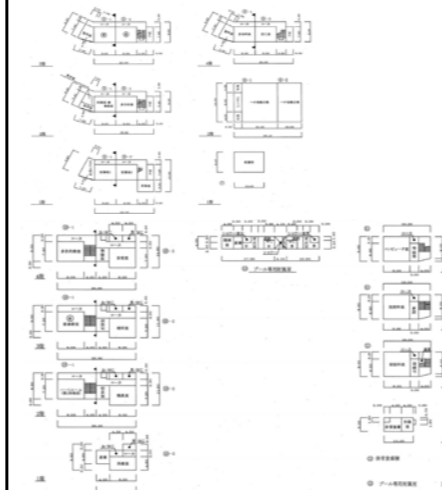
長崎県	長崎市	南小中学校(併設校)	長崎県長崎市千々町513
ながさき出島道路ICから車で30分	問い合わせ先	長崎市財務部資産経営課	095-829-1127 shisankeiei@city.nagasaki.lg.jp
		<a href="https://www.city.nagasaki.lg.jp/page/77921.html">https://www.city.nagasaki.lg.jp/page/77921.html</a>	

用途地域	土地面積(m <sup>2</sup> )	構造 竣工年 施設区分	建築面積(m <sup>2</sup> ) 延床面積(m <sup>2</sup> ) 階数	募集内容	貸与・譲渡条件等	備考
都市計画区域内	16164	校舎 鉄筋コンクリート造、鉄骨造 体育館 鉄骨造	-	・廃校見学バスツアーへの参加募集	・令和8年度に、民間事業者を対象とした廃校見学バスツアーを実施予定 ・バスツアー実施後に、民間事業者にご意見を聴取し、貸与・譲渡条件等を整理予定	・小学校令和6年3月31日閉校 ・中学校令和4年3月31日閉校 ・新耐震基準(校舎) ・旧耐震基準(体育館)(耐震補強済)
		校舎 S48 体育館 S48	校舎 2,606 体育館 511			
		校舎 体育館	校舎4 体育館1			

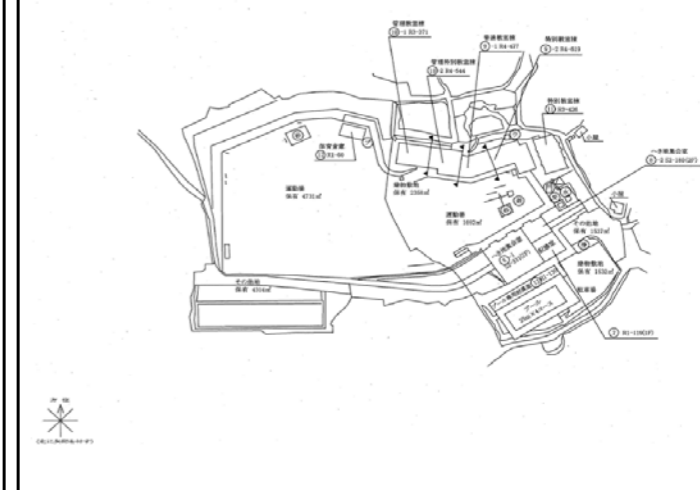
校舎等の外観写真



校舎等の平面図



校舎等の配置図



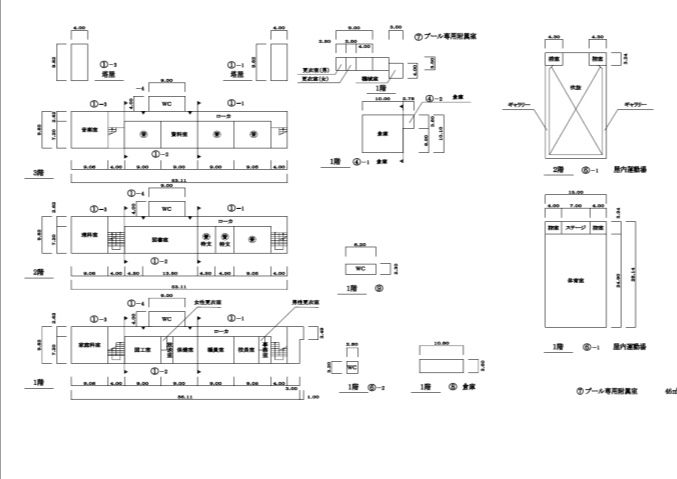
長崎県	長崎市	手熊小学校	長崎県長崎市手熊町1382-1
ながさき出島道路ICから車で20分	問い合わせ先	長崎市財務部資産経営課	095-829-1127 shisankeiei@city.nagasaki.lg.jp
		<a href="https://www.city.nagasaki.lg.jp/page/77921.html">https://www.city.nagasaki.lg.jp/page/77921.html</a>	

用途地域	土地面積 (m <sup>2</sup> )	構造 竣工年 施設区分	建築面積 (m <sup>2</sup> ) 延床面積 (m <sup>2</sup> ) 階数	募集内容	貸与・譲渡条件等	備考
都市計画区域内 市街化区域内	22,202	校舎 鉄筋コンクリート造 体育館 鉄骨造	-	・廃校見学バスツアーへの参加募集	・令和8年度に、民間事業者を対象とした廃校見学バスツアーを実施予定 ・バスツアー実施後に、民間事業者にご意見を聴取し、貸与・譲渡条件等を整理予定	・令和8年3月31日閉校 ・旧耐震基準(耐震補強済)
		校舎S38 体育館S50	校舎1,951 体育館459			
		校舎 体育館	校舎3 体育館2			

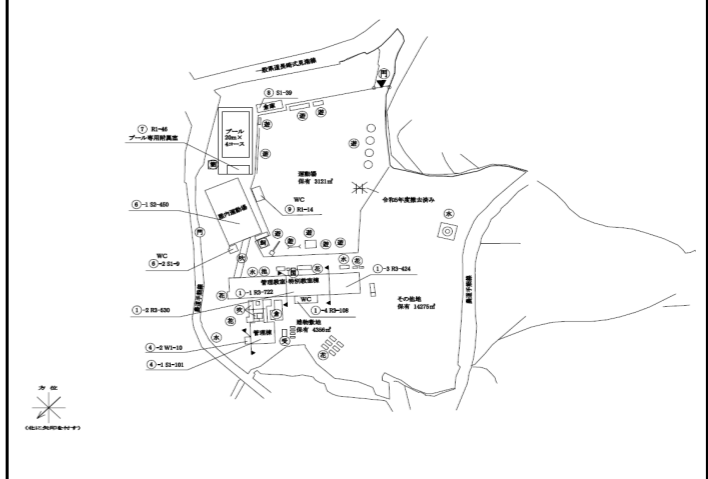
校舎等の外観写真



校舎等の平面図



校舎等の配置図



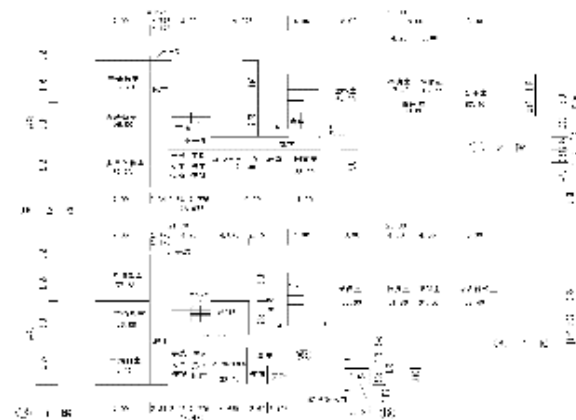
熊本県	天草市	大多尾小学校	天草市新和町大多尾3505番地1
<ul style="list-style-type: none"> <li>・JR三角駅より車で68分(約56km)</li> <li>・天草空港より車で30分(約20km)</li> </ul>	問い合わせ先	天草市役所総務部財産経営課	0969-24-8826
		<a href="https://www.city.amakusa.kumamoto.jp/">https://www.city.amakusa.kumamoto.jp/</a>	

用途地域	土地面積 (㎡)	構造 竣工年 施設区分	建築面積(㎡) 延床面積(㎡) 階数	募集内容	貸与・譲渡条件等	備考
指定なし	3,903	鉄筋コンクリート造	—	利用者募集(貸付け、譲渡)	<ul style="list-style-type: none"> <li>・市の施策に関係し、地域活性化又は雇用の拡大につながる事業による活用であること。</li> <li>・貸付、譲渡について優遇措置あり。</li> </ul>	<ul style="list-style-type: none"> <li>・原則、一括利用</li> <li>・耐震あり(増築部分のみ)</li> <li>・体育館、グラウンドは社会体育施設として利用中のため対象外</li> </ul>
		昭和47年 (平成7年増築)	1512 (うち895増築)			
		校舎	2			

校舎等の外観写真



校舎等の平面図



校舎等の配置図



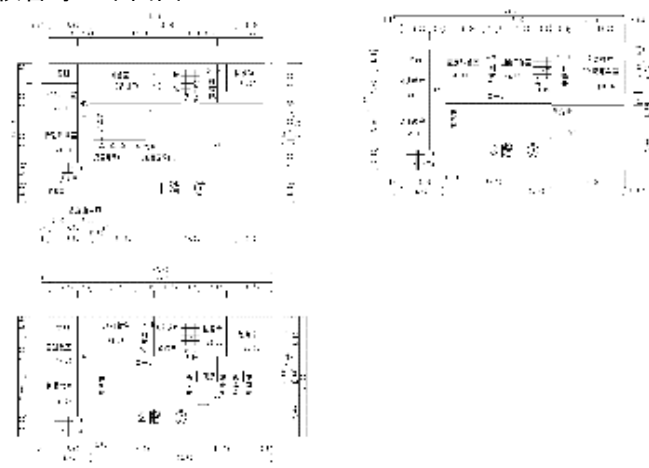
熊本県	天草市	福連木小学校	天草市天草町福連木3505番地1
<ul style="list-style-type: none"> <li>・JR三角駅より車で68分(約58km)</li> <li>・天草空港より車で32分(約22km)</li> </ul>	問い合わせ先	天草市役所総務部財産経営課	0969-24-8826
		<a href="https://www.city.amakusa.kumamoto.jp/">https://www.city.amakusa.kumamoto.jp/</a>	

用途地域	土地面積 (m <sup>2</sup> )	構造 竣工年 施設区分	建築面積 (m <sup>2</sup> ) 延床面積 (m <sup>2</sup> ) 階数	募集内容	貸与・譲渡条件等	備考
指定なし	3,391	鉄筋コンクリート造	—	利用者募集(貸付け、譲渡)	<ul style="list-style-type: none"> <li>・市の施策に関係し、地域活性化又は雇用の拡大につながる事業による活用であること。</li> <li>・貸付、譲渡について優遇措置あり。</li> </ul>	<ul style="list-style-type: none"> <li>・原則、一括利用</li> <li>・耐震あり</li> <li>・体育館、グラウンドは社会体育施設として利用中のため対象外</li> </ul>
		昭和58年	1,636			
		校舎	3			

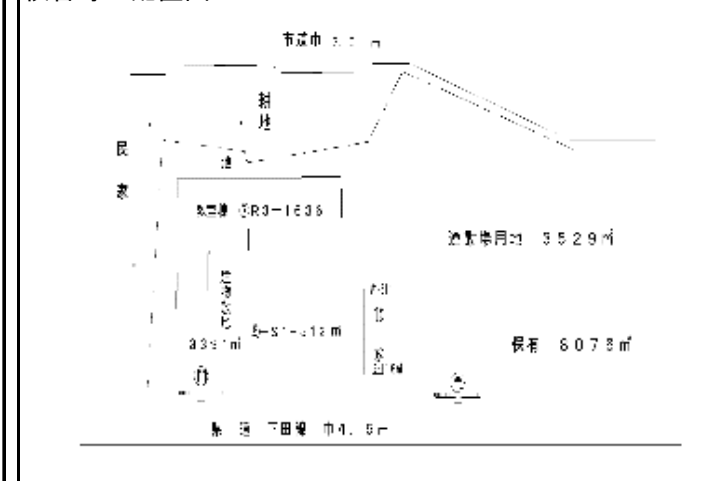
校舎等の外観写真



校舎等の平面図



校舎等の配置図



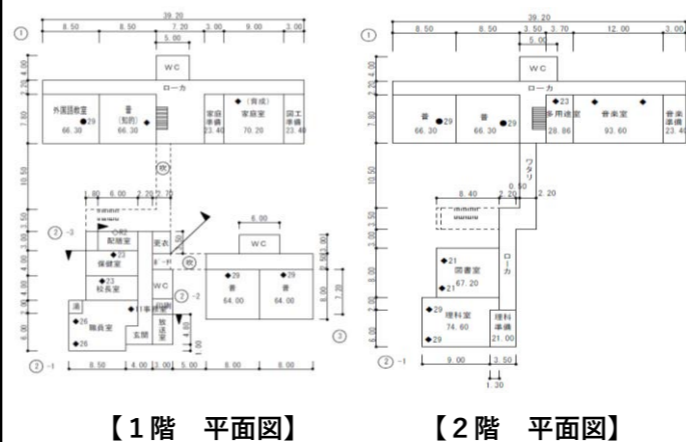
熊本県	熊本市	中緑小学校	熊本市南区美登里町800番地
最寄バス停:ルネサス入口(九州産業交通バス)※学校から2.8km	問い合わせ先	熊本市教育委員会教育改革推進課	096-328-2708
		<a href="https://www.city.kumamoto.jp/minami/hpKiji/pub/detail.aspx?c_id=5&amp;id=46367&amp;class_set_id=5&amp;class_id=1742">https://www.city.kumamoto.jp/minami/hpKiji/pub/detail.aspx?c_id=5&amp;id=46367&amp;class_set_id=5&amp;class_id=1742</a>	

用途地域	土地面積(m <sup>2</sup> )	構造 竣工年 施設区分	建築面積(m <sup>2</sup> ) 延床面積(m <sup>2</sup> ) 階数	募集内容	貸与・譲渡条件等	備考
市街化調整区域	9,738	校舎RC造 体育館S造	校舎860m <sup>2</sup> 体育館401m <sup>2</sup>	・活用案募集	<ul style="list-style-type: none"> <li>・地域の振興及び活性化に繋がる提案であり、地域の要望に即した活用であること</li> <li>・詳細は要相談</li> </ul>	<ul style="list-style-type: none"> <li>・耐震補強済み</li> <li>・令和8年度末閉校予定</li> </ul>
		校舎S54 体育館S49	校舎1,500m <sup>2</sup> 体育館401m <sup>2</sup>			
		校舎 体育館	2 1			

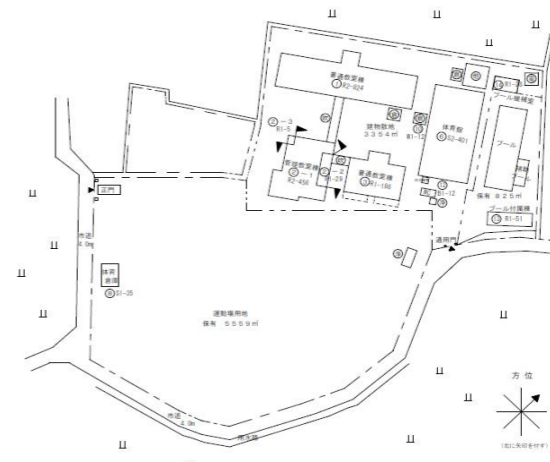
校舎等の外観写真



校舎等の平面図



校舎等の配置図



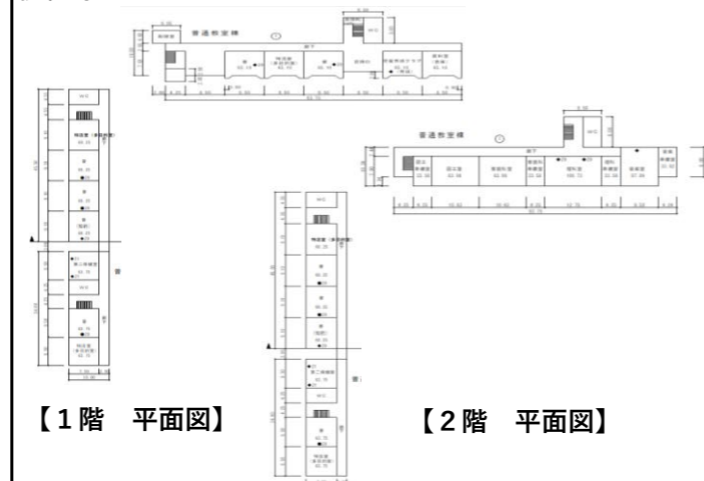
熊本県	熊本市	奥古閑小学校	熊本市南区奥古閑町4072番地
最寄バス停: 奥古閑(九州産業交通バス)※学校から0.8km		問い合わせ先	熊本市教育委員会教育改革推進課 096-328-2708 <a href="https://www.city.kumamoto.jp/minami/hpKiji/pub/detail.aspx?c_id=5&amp;id=46367&amp;class_set_id=5&amp;class_id=1742">https://www.city.kumamoto.jp/minami/hpKiji/pub/detail.aspx?c_id=5&amp;id=46367&amp;class_set_id=5&amp;class_id=1742</a>

用途地域	土地面積 (㎡)	構造 竣工年 施設区分	建築面積 (㎡) 延床面積 (㎡) 階数	募集内容	貸与・譲渡条件等	備考
市街化調整区域	13,329	校舎RC造 体育館S造	校舎1,562.5㎡ 体育館680㎡	・活立案募集	<ul style="list-style-type: none"> <li>・地域の振興及び活性化に繋がる提案であり、地域の要望に即した活用であること</li> <li>・詳細は要相談</li> </ul>	<ul style="list-style-type: none"> <li>・耐震補強済み</li> <li>・令和8年度末閉校予定</li> </ul>
		校舎S56 体育館S60	校舎3,125㎡ 体育館680㎡			
		校舎 体育館	2 1			

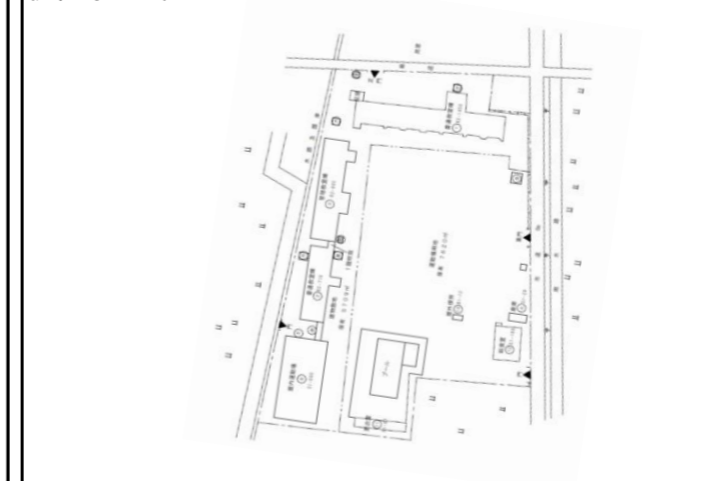
校舎等の外観写真



校舎等の平面図



校舎等の配置図



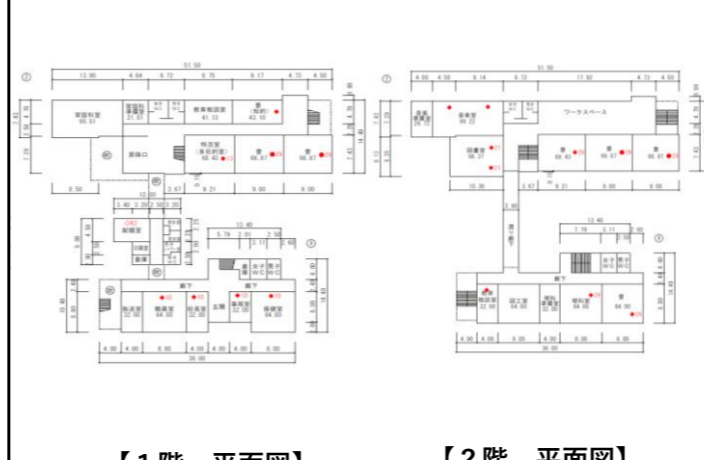
熊本県	熊本市	川口小学校	熊本市南区川口町3045番地
最寄バス停:川口二丁(九州産業交通バス)※学校から0.2km		問い合わせ先	熊本市教育委員会教育改革推進課 096-328-2708 <a href="https://www.city.kumamoto.jp/minami/hpKiji/pub/detail.aspx?c_id=5&amp;id=46367&amp;class_set_id=5&amp;class_id=1742">https://www.city.kumamoto.jp/minami/hpKiji/pub/detail.aspx?c_id=5&amp;id=46367&amp;class_set_id=5&amp;class_id=1742</a>

用途地域	土地面積 (㎡)	構造 竣工年 施設区分	建築面積 (㎡) 延床面積 (㎡) 階数	募集内容	貸与・譲渡条件等	備考
市街化調整区域	12,066	校舎RC造 体育館S造	校舎1,109㎡ 体育館420㎡	・活用案募集	<ul style="list-style-type: none"> <li>・地域の振興及び活性化に繋がる提案であり、地域の要望に即した活用であること</li> <li>・詳細は要相談</li> </ul>	<ul style="list-style-type: none"> <li>・耐震補強済み</li> <li>・令和8年度末閉校予定</li> </ul>
		校舎S56 体育館S49	校舎2,218㎡ 体育館420㎡			
		校舎 体育館	2 1			

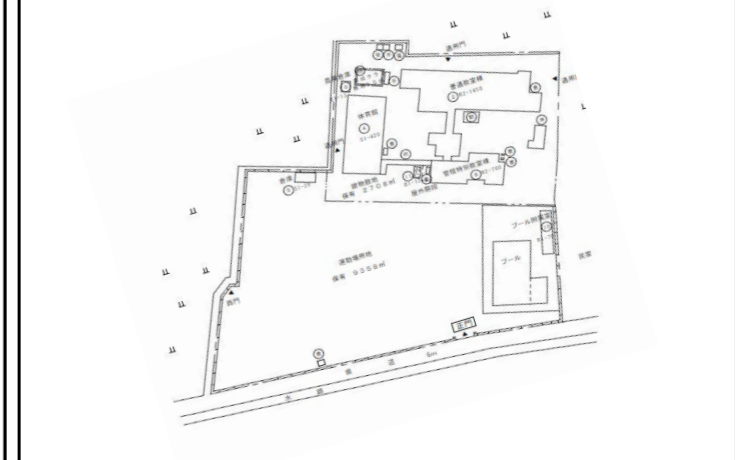
校舎等の外観写真



校舎等の平面図



校舎等の配置図



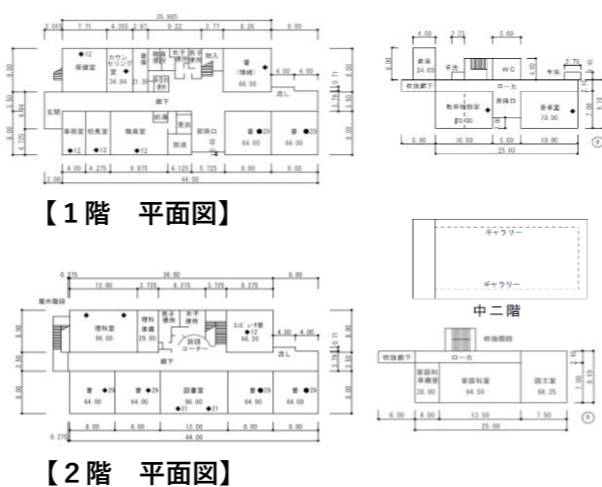
熊本県	熊本市	銭塘小学校	熊本市南区銭塘町990番地
最寄バス停: 内田(川口)(九州産業交通バス)※学校から0.5km		問い合わせ先	熊本市教育委員会教育改革推進課 096-328-2708 <a href="https://www.city.kumamoto.jp/minami/hpKiji/pub/detail.aspx?c_id=5&amp;id=46367&amp;class_set_id=5&amp;class_id=1742">https://www.city.kumamoto.jp/minami/hpKiji/pub/detail.aspx?c_id=5&amp;id=46367&amp;class_set_id=5&amp;class_id=1742</a>

用途地域	土地面積(m <sup>2</sup> )	構造 竣工年 施設区分	建築面積(m <sup>2</sup> ) 延床面積(m <sup>2</sup> ) 階数	募集内容	貸与・譲渡条件等	備考
市街化調整区域	12,246	校舎RC造 体育館S造	校舎1,056.5m <sup>2</sup> 体育館378m <sup>2</sup>	・活用例募集	・地域の振興及び活性化に繋がる提案であり、地域の要望に即した活用であること ・詳細は要相談	・耐震補強済み ・令和8年度末閉校予定
		校舎S57 体育館S45	校舎2,113m <sup>2</sup> 体育館378m <sup>2</sup>			
		校舎 体育館	2 1			

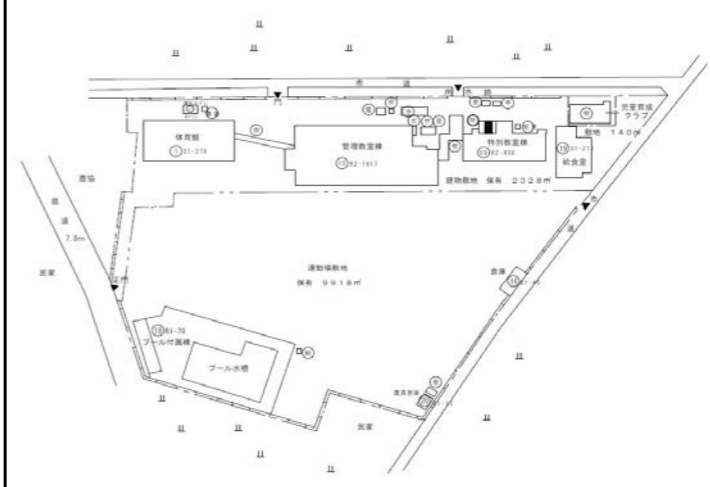
校舎等の外観写真



校舎等の平面図



校舎等の配置図



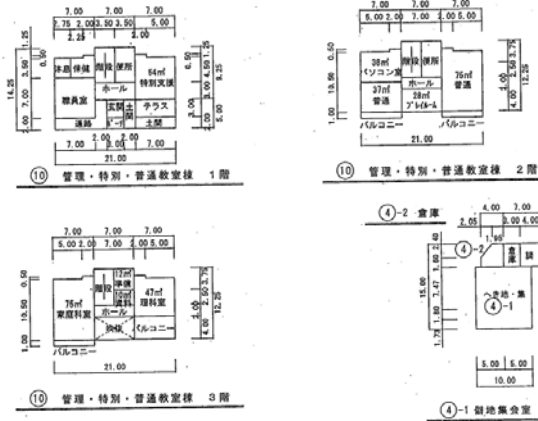
熊本県	八代市	旧種山小学校内ノ木場分校	熊本県八代市東陽町小浦3092番地3
JR鹿児島本線有佐駅から約12.4km(車で30分) 八代市役所東陽支所から約6.6km(車で15分)		問い合わせ先	八代市役所 財産経営課 ファシリティマネジメント推進係 電話 0965-33-5837 ✉ keiei@city.yatsushiro.lg.jp

用途地域	土地面積 (㎡)	構造 竣工年 施設区分	建築面積(㎡) 延床面積(㎡) 階数	募集内容	貸与・譲渡条件等	備考
指定なし	2,641	①RC造 ②S造、木造	①277 ②237	譲渡先募集 貸与先募集 アイデア募集	・現状有姿での引渡し ・地域の理解が得られること ・詳細は応相談	<ul style="list-style-type: none"> <li>・H25年3月閉校</li> <li>・校舎:新耐震基準</li> <li>・集会室:耐震補強の必要有り</li> <li>・進入路が狭隘・急傾斜</li> <li>・急傾斜地警戒区域に該当、かつ一部は急傾斜地特別警戒区域に該当</li> <li>・現在の施設使用状況</li> <li>運動場:地域団体(年1回)</li> </ul>
		①H4年2月 ②S52年2月他	①621 ②237			
		①校舎 ②集会室	①3 ②1			

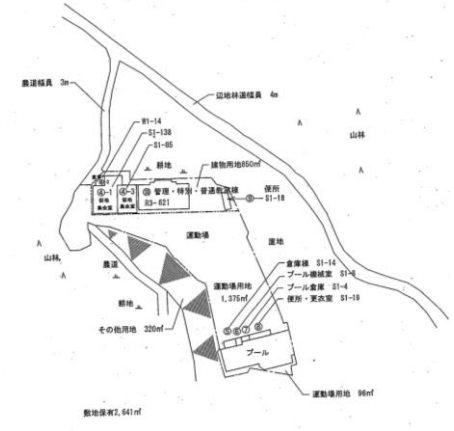
校舎等の外観写真



校舎等の平面図



校舎等の配置図



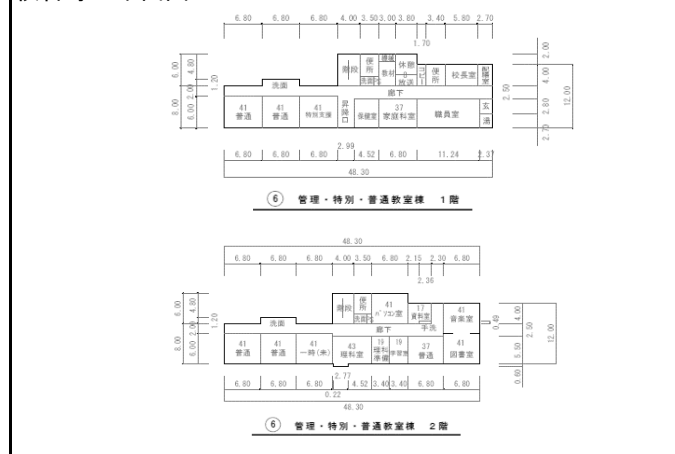
熊本県	八代市	旧泉第一小学校	熊本県八代市泉町下岳1960番地
JR鹿児島本線有佐駅から約14km(車で20分) 八代市役所泉支所から約6km(車で10分) 路線バス(八農分校線)六地藏バス停から約50m (徒歩1分)		問い合わせ先	八代市役所 財産経営課 ファシリティマネジメント推進係 電話 0965-33-5837 ✉ keiei@city.yatsushiro.lg.jp

用途地域	土地面積 (㎡)	構造 竣工年 施設区分	建築面積(㎡) 延床面積(㎡) 階数	募集内容	貸与・譲渡条件等	備考
指定なし	5,874	①RC造 ②S造  ①S50年3月 ②H6年2月  ①校舎 ②体育館	①535 ②565  ①1,071 ②565  ①2 ②1	譲渡先募集 貸与先募集 アイデア募集	・現状有姿での引渡し ・地域の理解が得られること ・地域防災に協力すること ・詳細は応相談	・H26年3月閉校 ・耐震補強済み(H13年度) ・市指定緊急避難場所に指定 ・急傾斜地警戒区域に該当 ・現在の施設使用状況 校舎一室:地域住民(週1回程度) 体育館:地域住民(週1回程度)

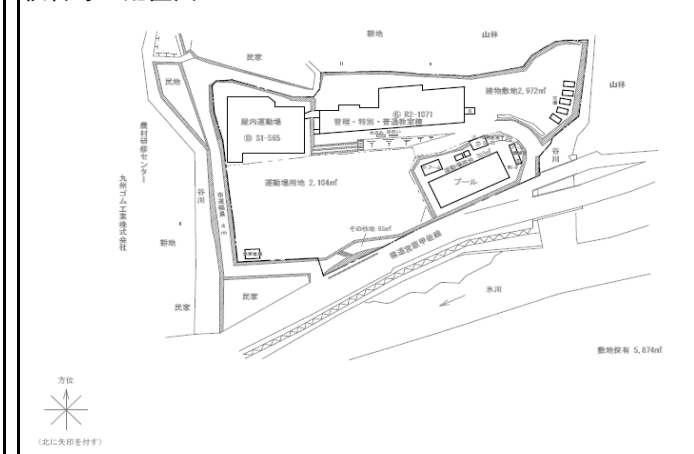
校舎等の外観写真



校舎等の平面図



校舎等の配置図



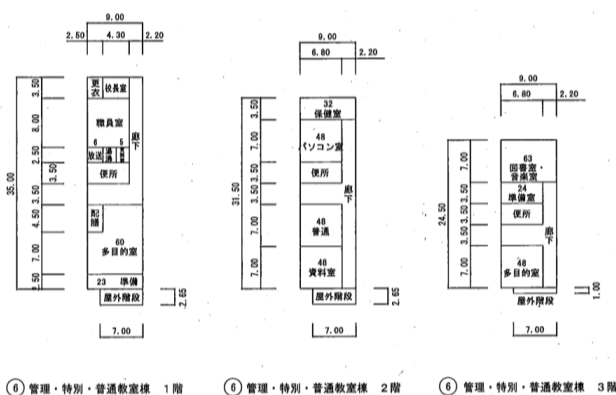
熊本県	八代市	旧泉第三小学校	熊本県八代市泉町柿迫4163番地
JR鹿児島本線有佐駅から約23.5km(車で35分) 八代市役所泉支所から約4km(車で7分) 路線バス(八農分校線)八農分校前バス停から約2.0km(徒歩25分)		問い合わせ先	八代市役所 財産経営課 ファシリティマネジメント推進係 電話 0965-33-5837 ✉ keiei@city.yatsushiro.lg.jp

用途地域	土地面積(m <sup>2</sup> )	構造 竣工年 施設区分	建築面積(m <sup>2</sup> ) 延床面積(m <sup>2</sup> ) 階数	募集内容	貸与・譲渡条件等	備考
指定なし	7,692	RC造 S58年2月 校舎	334 830 3	譲渡先募集 貸与先募集 アイデア募集	・現状有姿での引渡し ・地域の理解が得られること ・詳細は応相談	・H26年3月閉校 ・新耐震基準 ・土石流警戒区域に該当、かつ一部は土石流特別警戒区域に該当 ・現在の施設使用状況：なし

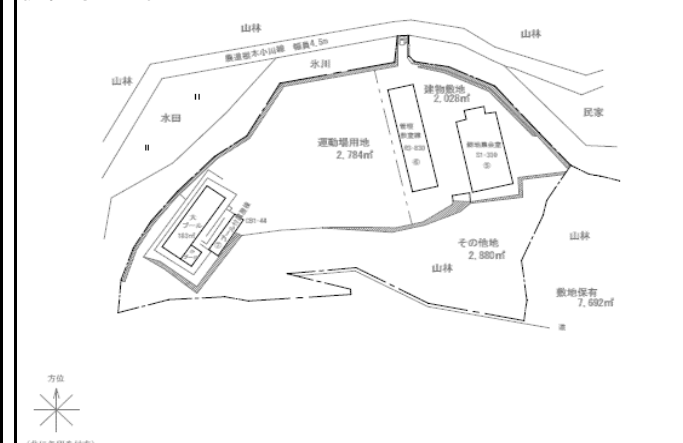
校舎等の外観写真



校舎等の平面図



校舎等の配置図



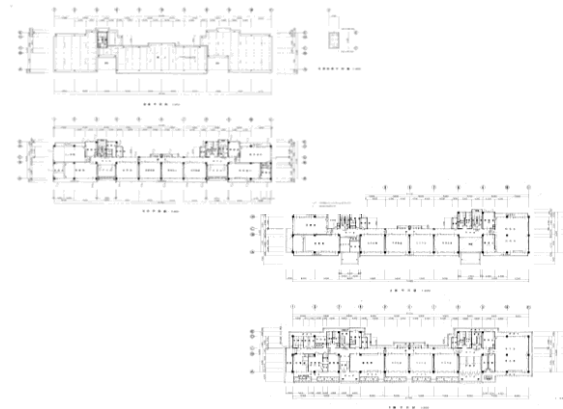
熊本県	長洲町	旧長洲中学校		熊本県玉名郡長洲町大字長洲805番1号
鹿児島本線JR長洲駅より徒歩23分 九州自動車道南関IC・菊水IC下車40分		問い合わせ先	長洲町まちづくり課	
			0968-78-3239 <a href="mailto:haikoukatsuyou@town.nagasu.lg.jp">haikoukatsuyou@town.nagasu.lg.jp</a>	

用途地域	土地面積 (㎡)	構造 竣工年 施設区分	建築面積(㎡) 延床面積(㎡) 階数	募集内容	貸与・譲渡条件等	備考
第一種住居地域	22,928㎡	鉄筋コンクリート造	1,119.33㎡	アイデア募集 貸与先公募 譲渡先公募	<ul style="list-style-type: none"> <li>・地域活性化に資する内容</li> <li>・売却は現状有姿を基本</li> <li>・貸付は有償を前提</li> <li>・対象は法人又は法人グループ</li> <li>・詳細は要相談</li> </ul>	<ul style="list-style-type: none"> <li>・新耐震基準</li> <li>・校舎のみ(体育館は除く)</li> </ul>
		1983年	3,358㎡			
		校舎	地上3階			

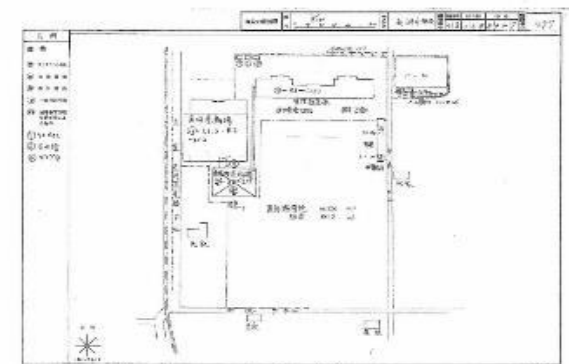
校舎等の外観写真



校舎等の平面図



校舎等の配置図または  
現地周辺の案内図など



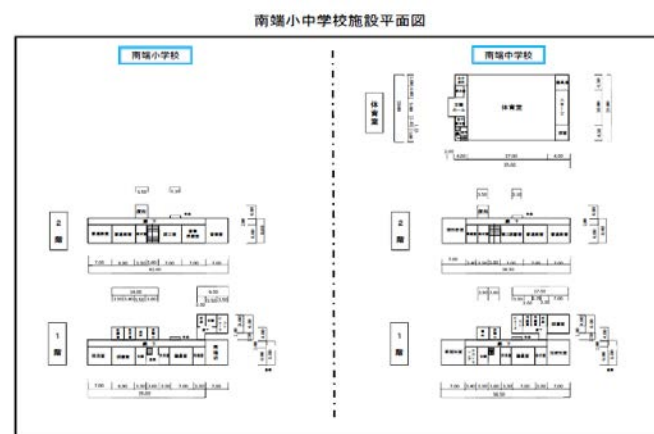
大分県	日出町	南端小中学校	速見郡日出町大字南畑1210番地8
速見ICから車で8分(約4.2km)	問い合わせ先	日出町役場 財政課管財係	0977-73-3153(財政課直通)
		—	—

用途地域	土地面積(m <sup>2</sup> )	構造 竣工年 施設区分	建築面積(m <sup>2</sup> ) 延床面積(m <sup>2</sup> ) 階数	募集内容	貸与・譲渡条件等	備考
都市計画区域外	14,245.43	鉄筋コンクリート 鉄骨	小学校舎508.14 中学校舎492.36 体育館716.20	・利用者募集 ・事業提案の募集 ・アイデア募集	・地域の理解が得られること ・地域と共存し、地域の発展及び雇用の創出に期待ができ、継続的に実施される見込みのある事業であること ・現況のままでの貸与 ・維持管理は利用者 ・詳細は応相談	・原則:小・中学校の一括利用(一部利用希望者も相談可) ・新耐震基準
		昭和60年 昭和61年	小学校舎819.16 中学校舎784.81 体育館782.39			
		校舎 体育館	校舎2階 体育館1階			

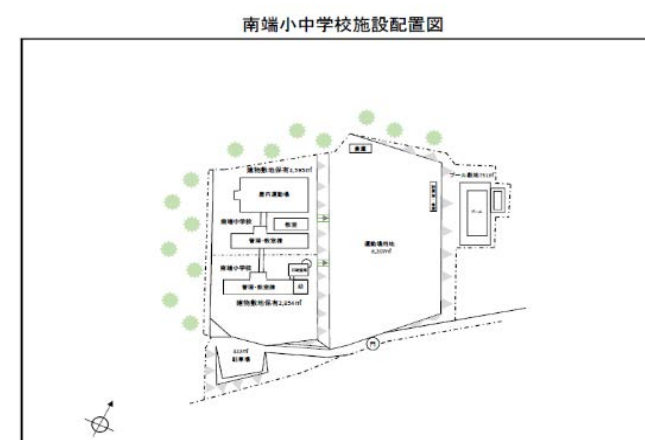
校舎等の外観写真



校舎等の平面図



校舎等の配置図



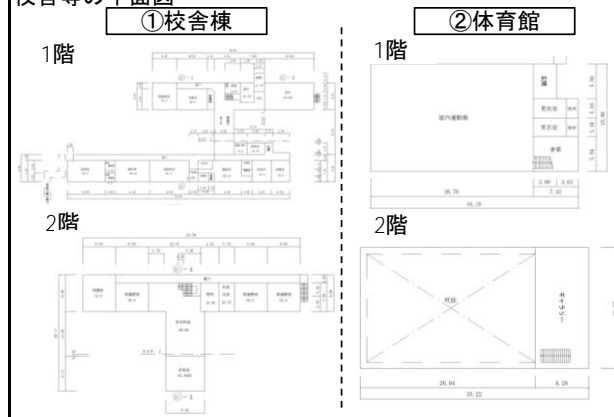
大分県	竹田市	都野中学校	竹田市久住町大字栢木6049番地100
JR豊後竹田駅から車で30分 中九州横断道路竹田ICから車で30分	問い合わせ先	竹田市役所 財政課 財産活用推進室	0974-63-4802 zaisei@city.taketa.lg.jp
		-	

用途地域	土地面積 (㎡)	構造 竣工年 施設区分	建築面積 (㎡) 延床面積 (㎡) 階数	募集内容	貸与・譲渡条件等	備考
都市計画区域外	20,780	①鉄筋コンクリート造 ②鉄骨造	①1,466.31 ②796.46	・事業者募集	<ul style="list-style-type: none"> <li>・地域の振興及び活性化になるもの</li> <li>・地域の雇用創出となるもの</li> <li>・現状のまま貸与</li> <li>・法人</li> <li>・詳細は要相談</li> </ul>	<ul style="list-style-type: none"> <li>・令和5年3月31日閉校</li> <li>・耐震について               <ul style="list-style-type: none"> <li>①校舎棟:新耐震基準</li> <li>②体育館:新耐震基準</li> </ul> </li> <li>・25mプールあり(漏水箇所あり)</li> </ul>
		①昭和61年 ②昭和51年	①1,956.85 ②752.00			
		①校舎棟 ②体育館	①2階 ②2階			

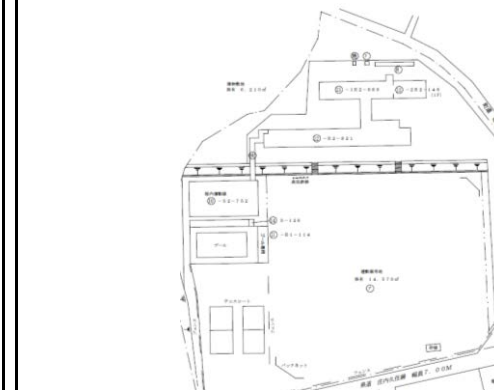
校舎等の外観写真



校舎等の平面図



校舎等の配置図



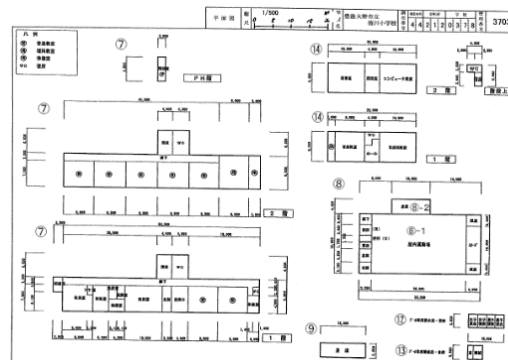
大分県	豊後大野市	清川小学校	豊後大野市清川町砂田1732番地
JR豊肥本線 豊後清川駅から車で3分 JR豊肥本線 三重町駅から車で14分		問い合わせ先	豊後大野市役所 学校教育課教育総務係 0974-22-1001 bo240010@city.bungoono.lg.jp
			-

用途地域	土地面積 (㎡)	構造 竣工年 施設区分	建築面積 (㎡) 延床面積 (㎡) 階数	募集内容	貸与・譲渡条件等	備考
都市計画区域外	8,683㎡	①鉄筋コンクリート造 昭和47年度建築 校舎(管理教室棟)	- 1,069㎡ 2階	事業者募集	<ul style="list-style-type: none"> <li>・地域の理解が得られること</li> <li>・地域の振興及び雇用創出となるもの</li> <li>・法人</li> <li>・詳細は応相談</li> </ul>	<ul style="list-style-type: none"> <li>・令和6年3月31日閉校</li> <li>・25mプールあり</li> </ul> <b>【耐震】</b> <ul style="list-style-type: none"> <li>①平成14年度大規模改造 (耐震補強含む)</li> <li>②新耐震基準</li> <li>③平成25年度大規模改造 (耐震補強)</li> </ul>
		②鉄骨造 平成13年度建築 校舎(特別教室棟)	- 399㎡ 2階			
		③鉄骨造 昭和52年度建築 屋内運動場(体育館)	- 575㎡ 1階			

校舎等の外観写真



校舎等の平面図



校舎等の配置図または  
現地周辺の案内図など  
現地環境等が視覚的にわかるもの

