

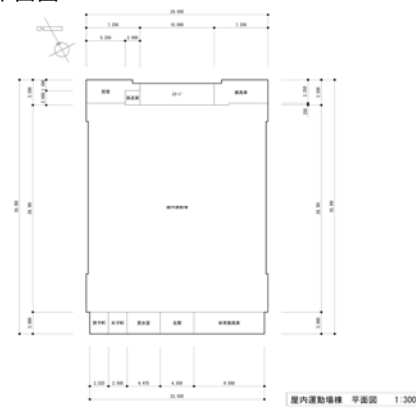
三重県	伊勢市	沼木中学校	三重県伊勢市上野町823
伊勢自動車道 玉城ICより車で約15分、JR伊勢市駅より三重交通バスで約25分「沼木中学前」バス停下車すぐ		問い合わせ先	伊勢市資産経営部 資産経営課 公共施設マネジメント係 0596-21-5546 https://www.city.ise.mie.jp/shisei/keikaku_shisaku/management/1016009/index.html

用途地域	土地面積 (㎡)	構造 竣工年 施設区分	建築面積(㎡) 延床面積(㎡) 階数	募集内容	貸与・譲渡条件等	備考
都市計画区域外	9,285㎡	鉄筋コンクリート造	—	利活用事業の募集	・周辺環境との調和に配慮し、地域貢献や財政的に貢献できる利活用であること ・土地、建物等について一体での活用を基本としているが、一部での活用も相談可	<ul style="list-style-type: none"> ・平成29年3月末閉校 ・新耐震基準建物 ・プール、グラウンドも活用可能 ・指定避難所
		平成11年	842㎡			
		体育館	1階			

体育館の外観写真



校舎等の平面図



校舎等の配置図



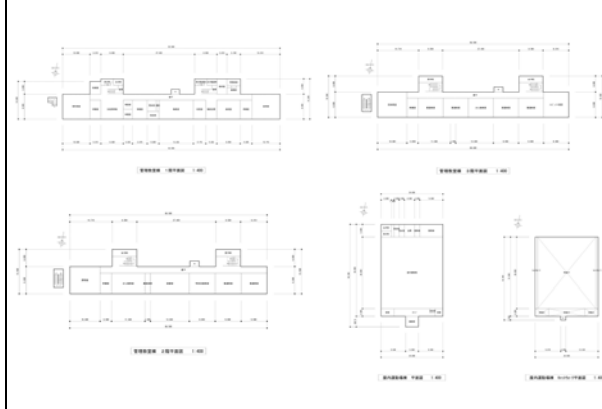
三重県	伊勢市	豊浜中学校	三重県伊勢市西豊浜町2736
伊勢自動車道 伊勢西ICより車で約20分、玉城ICより車で約30分、JR伊勢市駅から三重交通バスで約25分「豊浜中学校前」下車すぐ		問い合わせ先	伊勢市資産経営部 資産経営課 公共施設マネジメント係 0596-21-5546 https://www.city.ise.mie.jp/shisei/keikaku/shisaku/management/1016009/index.html

用途地域	土地面積 (㎡)	構造 竣工年 施設区分	建築面積(㎡) 延床面積(㎡) 階数	募集内容	貸与・譲渡条件等	備考
第二種田園・集落地区(特定用途制限地域)	19,417㎡	鉄筋コンクリート造	—	利活用事業の募集	・周辺環境との調和に配慮し、地域貢献や財政的に貢献できる利活用であること ・土地、建物等について一体での活用を基本としているが、一部での活用も相談可	<ul style="list-style-type: none"> ・平成31年3月末閉校 ・新耐震基準(旧耐震基準の校舎については、耐震改修済) ・グラウンドも活用可能 ・校舎の2階以上は指定避難所 ・校舎1階の一部は地元まちづくり協議会が利用中 ・校舎及び体育館の建設時に国庫補助金を活用しているため、所管省庁より財産処分の承認が必要
		校舎 S49 体育館 S59	校舎 2,512㎡ 体育館 885㎡			
		校舎 体育館	校舎3階 体育館1階			

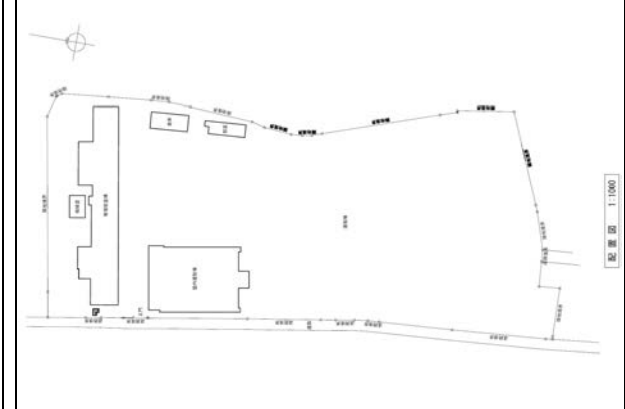
校舎の外観写真



校舎等の平面図



校舎等の配置図



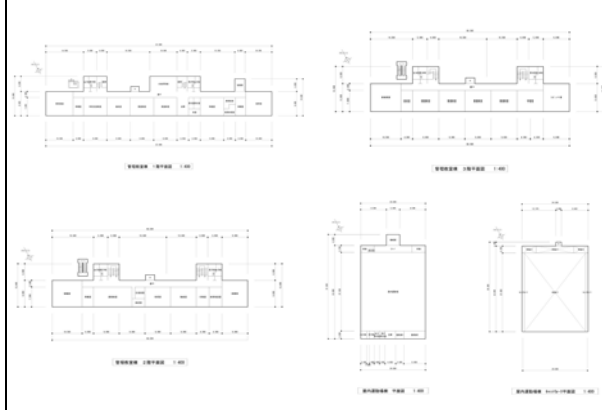
三重県	伊勢市	北浜中学校	三重県伊勢市東大淀町15
伊勢自動車道 伊勢西ICより車で約25分、玉城ICより車で約30分、近鉄明野駅からおかげバス(東大淀・明野・小俣線)で約20分「北浜支所前」下車徒歩約2分		問い合わせ先	伊勢市資産経営部 資産経営課 公共施設マネジメント係 0596-21-5546 https://www.city.ise.mie.jp/shisei/keikaku/shisaku/management/1016009/index.html

用途地域	土地面積(m ²)	構造 竣工年 施設区分	建築面積(m ²) 延床面積(m ²) 階数	募集内容	貸与・譲渡条件等	備考
第二種田園・集落地区(特定用途制限地域)	16,286m ²	鉄筋コンクリート造	—	利活用事業の募集	・周辺環境との調和に配慮し、地域貢献や財政的に貢献できる利活用であること ・土地、建物等について一体での活用を基本としているが、一部での活用も相談可	<ul style="list-style-type: none"> ・平成31年3月末閉校 ・新耐震基準(旧耐震基準の校舎については、耐震改修済) ・プール、グラウンド、テニスコートも活用可能 ・校舎の2階以上は指定避難所 ・校舎及び体育館の建設時に国庫補助金を活用しているため、所管省庁より財産処分の承認が必要
		校舎 S47 体育館 S57	校舎 2,594m ² 体育館 885m ²			
		校舎 体育館	校舎3階 体育館1階			

校舎等の外観写真



校舎等の平面図



校舎等の配置図



三重県	伊勢市	大湊小学校	三重県伊勢市大湊町1118-194
・伊勢自動車道 伊勢ICより車で約17分(約8.4km) ・JR伊勢市駅から三重交通バスで約25分「大湊」下車徒歩すぐ		伊勢市資産経営部 資産経営課 公共施設マネジメント係	0596-21-5546
		問い合わせ先	https://www.city.ise.mie.jp/shisei/keikaku/shisaku/management/1016009/index.html

用途地域	土地面積(m ²)	構造 竣工年 施設区分	建築面積(m ²) 延床面積(m ²) 階数	募集内容	貸与・譲渡条件等	備考
第一種住居地域	16,485m ²	①RC造 ②RC造	① - ② -	利活用事業の募集	・周辺環境との調和に配慮し、地域貢献や財政的に貢献できる利活用であること ・土地、建物等について一体での活用を基本としているが、一部での活用も相談可	・令和3年3月末閉校 ・新耐震基準(旧耐震基準の校舎については、耐震改修済) ・プール、グラウンドも活用可能 ・校舎の2階以上は指定避難所
		①S54 ②S57	①2,896m ² ②728m ²			
		①校舎 ②体育館	①3階 ②1階			

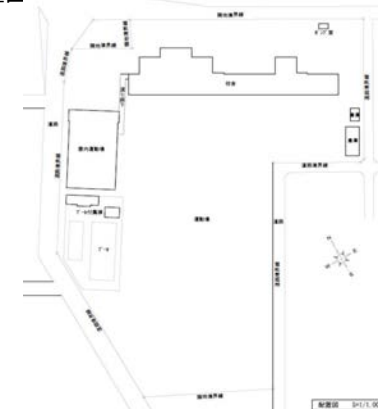
校舎等の外観写真



校舎等の平面図



校舎等の配置区



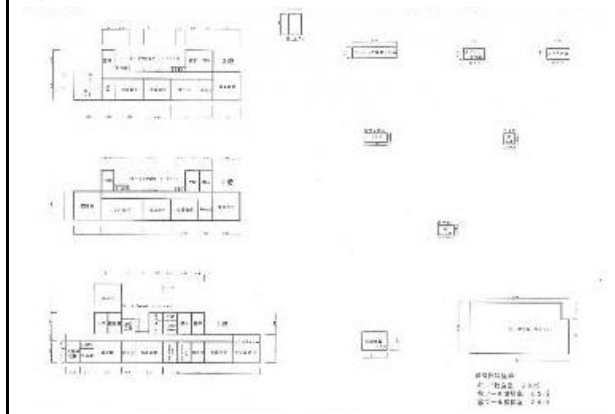
三重県	明和町	修正小学校	三重県多気郡明和町大字有爾中816番地の1
伊勢道玉城ICから約6.2km(車で約10分) 近鉄斎宮駅から約2.8km(車で約7分)	問い合わせ先	明和町教育委員会事務局 小学校区編制推進室	0596-63-5460
		-	-

用途地域	土地面積 (㎡)	構造 竣工年 施設区分	建築面積(㎡) 延床面積(㎡) 階数	募集内容	貸与・譲渡条件等	備考
無指定 (特定用途制限地域 による規制有り)	プール:約950 グラウンド:約 4,000	-	-	事業提案の募集	・地域活性化に繋がるもの ・譲渡又は賃借(賃借の場合 は、5年以上事業を継続する こと)	・令和5年3月末閉校 ・校舎及び体育館は「修正集学校」 として利活用中 ・グラウンドには体育倉庫有り ・プールは新耐震 ・プールには、附属室と機械室有り ・グラウンド及びプールは閉校時そ のままの状態
		昭和63年	<①プール> 325㎡(25m×13m) 65㎡(13m×5m)			
		①プール ②グラウンド	<①プール> 1			

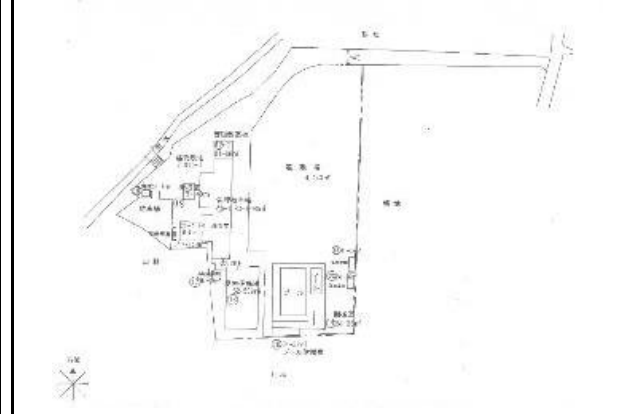
校舎等の外構写真



校舎等の平面図



校舎等の配置図



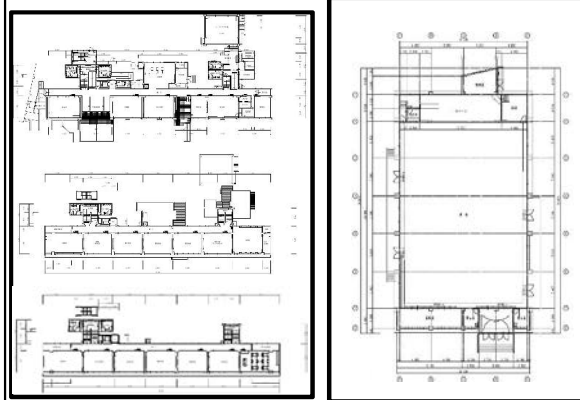
三重県	明和町	大淀小学校	三重県多気郡明和町大字大淀2873番地1
国道23号線信号から約1.6km(徒歩約4分)		問い合わせ先	明和町教育委員会事務局 小学校区編制推進室 0596-63-5460 kouku@town.mie-meiya.lg.jp

用途地域	土地面積 (㎡)	構造 竣工年 施設区分	建築面積(㎡) 延床面積(㎡) 階数	募集内容	貸与・譲渡条件等	備考
無指定 (特定用途制限地域 による規制有り)	17,351	①RC造 ②RC造	-	事業提案の募集	<ul style="list-style-type: none"> ・地域活性化に繋がるもの ・譲渡又は賃借(賃借の場合は、5年以上事業を継続すること) ・現状有姿での引渡し 	<ul style="list-style-type: none"> ・令和8年3月末閉校予定 ・校舎は平成10年に耐震改修済 ・体育館は新耐震基準 ・プール用更衣室・機械室あり ・屋外倉庫・放課後児童クラブ室あり ・グラウンドに夜間照明あり
		①昭和39年 ②平成4年 ③平成5年	①校舎2,428 ②体育館718 ③プール 25mプール325 13mプール65 ④グラウンド9,873			
		①校舎 ②体育館 ③プール ④グラウンド	①3階 ②1階			

校舎等の外観写真



校舎等の平面図



配置図



資料の詳細についてはこちらからご確認ください: <https://www.town.meiya.mie.jp/main/soshiki/kouku/kouku/news/3909.html>

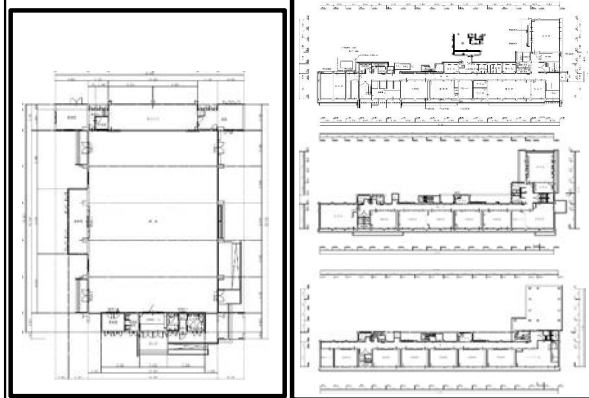
三重県	明和町	上御系小学校	三重県多気郡明和町大字佐田2083番地2
国道23号線信号から約1.5km(🚗約3分)		問い合わせ先	明和町教育委員会事務局 小学校区編制推進室 0596-63-5460 kouku@town.mie-meija.lg.jp

用途地域	土地面積 (㎡)	構造 竣工年 施設区分	建築面積(㎡) 延床面積(㎡) 階数	募集内容	貸与・譲渡条件等	備考
無指定 (特定用途制限地域 による規制有り)	10,991.52 駐車場(離れ) 400	①RC造 ②RC造	-	事業提案の募集	<ul style="list-style-type: none"> ・地域活性化に繋がるもの ・譲渡又は賃借(賃借の場合は、5年以上事業を継続すること) ・現状有姿での引渡し 	<ul style="list-style-type: none"> ・令和8年3月末閉校予定 ・校舎は平成15年に耐震改修済 ・体育館は新耐震基準 ・プール用更衣室・機械室あり ・屋外倉庫・放課後児童クラブ室あり ・グラウンドに夜間照明あり
		①昭和52年 ②平成11年 ③平成25年	①校舎3,000 ②体育館742 ③プール 25mプール325 13mプール78 ④グラウンド5,591			
		①校舎 ②体育館 ③プール ④グラウンド	①3階 ②1階			

校舎等の外観写真



校舎等の平面図



配置図



資料の詳細についてはこちらからご確認ください: <https://www.town.meiwa.mie.jp/main/soshiki/kouku/kouku/news/3909.html>

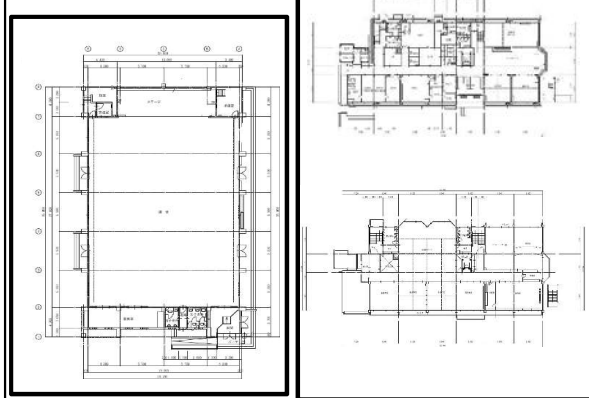
三重県	明和町	下御系小学校	三重県多気郡明和町大字内座367番地
国道23号線信号から約1.3km(車約3分)	問い合わせ先	明和町教育委員会事務局 小学校区編制推進室	0596-63-5460
		kouku@town.mie-meiya.lg.jp	

用途地域	土地面積 (㎡)	構造 竣工年 施設区分	建築面積(㎡) 延床面積(㎡) 階数	募集内容	貸与・譲渡条件等	備考
無指定 (特定用途制限地域 による規制有り)	12,466.8	①RC造 ②RC造	-	事業提案の募集	<ul style="list-style-type: none"> ・地域活性化に繋がるもの ・譲渡又は賃借(賃借の場合は、5年以上事業を継続すること) ・現状有姿での引渡し 	<ul style="list-style-type: none"> ・令和8年3月末閉校予定 ・校舎、体育館ともに新耐震基準 ・プール用更衣室・機械室あり ・屋外倉庫・放課後児童クラブ室あり ・グラウンドに夜間照明あり
		①昭61年 ②平成8年 ③平成3年	①校舎2,299 ②体育館707 ③プール 25mプール325 13mプール65 ④グラウンド6,723			
		①校舎 ②体育館 ③プール ④グラウンド	①2階 ②1階			

校舎等の外観写真



校舎等の平面図



配置図



資料の詳細についてはこちらからご確認ください: <https://www.town.meiya.mie.jp/main/soshiki/kouku/kouku/news/3909.html>

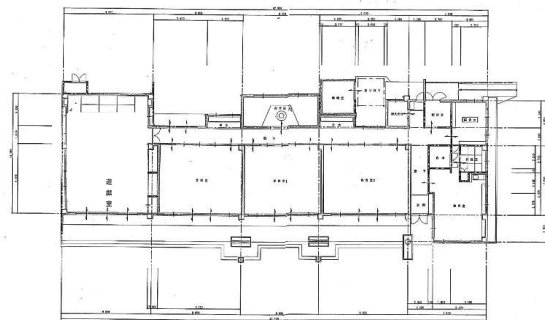
三重県	明和町	旧双葉幼稚園	三重県多気郡明和町大字内座371番地
国道23号線信号から約1.3km(徒歩約3分)		問い合わせ先	明和町教育委員会事務局 小学校区編制推進室 0596-63-5460 kouku@town.mie-meiya.lg.jp

用途地域	土地面積 (㎡)	構造 竣工年 施設区分	建築面積(㎡) 延床面積(㎡) 階数	募集内容	貸与・譲渡条件等	備考
無指定 (特定用途制限地域 による規制有り)	2,415.26	①RC造	-	事業提案の募集	<ul style="list-style-type: none"> ・地域活性化に繋がるもの ・譲渡又は賃借(賃借の場合は、5年以上事業を継続すること) ・現状有姿での引渡し 	<ul style="list-style-type: none"> ・令和8年3月末閉校予定 ・平成17年耐震診断実施(改修不要と診断) ・プール用更衣室・機械室あり ・屋外倉庫・放課後児童クラブ室あり ・グラウンドに夜間照明あり
		①昭和51年	①園舎504 ②園庭1,268			
		①園舎 ②園庭	①1階			

校舎等の外観写真



校舎等の平面図



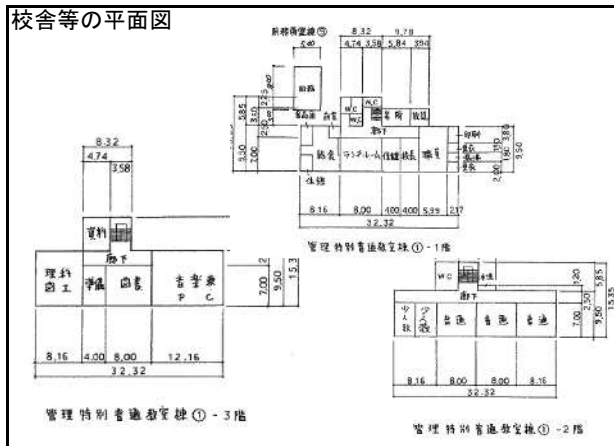
配置図



資料の詳細についてはこちらからご確認ください: <https://www.town.meiya.mie.jp/main/soshiki/kouku/kouku/news/3909.html>

三重県	名張市	長瀬小学校	三重県名張市長瀬1418番地
近鉄桔梗が丘駅より10.9km(車で約15分)	問い合わせ先	名張市総務部公共施設マネジメント室	0595-63-7336 shisetsu@city.nabari.lg.jp
		http://www.city.nabari.lg.jp/s085/130/280/020/20240527112002.html	

用途地域	土地面積 (㎡)	構造 竣工年 施設区分	建築面積 (㎡) 延床面積 (㎡) 階数	募集内容	貸与・譲渡条件等	備考
都市計画区域内の用途地域の指定のない区域	建物敷地と運動場用地 (約3,500㎡)	①鉄筋コンクリート造 ②鉄骨造平屋建	—	事業提案の募集	<ul style="list-style-type: none"> ・市の関連施策と連携して、市の発展と地域の活性化に貢献できる事業であること等 ・継続性が見込めるもの ・募集期間 随時 ・賃料(月額) 建物賃料 354千円 駐車場 57千円 	<ul style="list-style-type: none"> ・閉校後、改修し令和5年3月まで、約13年間コールセンターとして活用(下記平面図より一部改装) ・運動場用地は砂利引きで約150台駐車可能 ・用務員室は、託児所として改修済 ・新耐震基準建物
		①S57 ②S57	①1,107㎡ ②49㎡			
		①校舎 ②用務員室	①3階建 ②1階建			



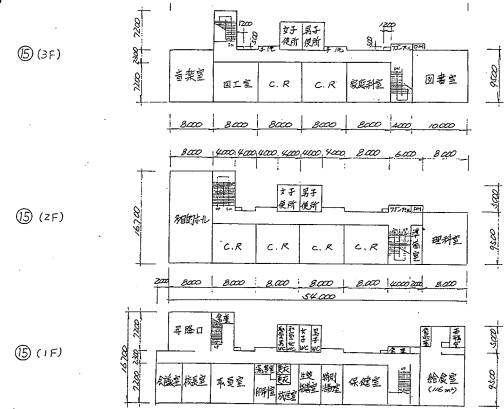
三重県	津市	太郎生(たろう)小学校	三重県津市美杉町太郎生2128番地1
・名阪国道 上野ICから南へ車で約45分(約31km) ・伊勢自動車道 久居ICから西へ車で約1時間(約41.5km)		問い合わせ先	津市美杉総合支所 地域振興課 059-272-8082

用途地域	土地面積(m ²)	構造 竣工年 施設区分	建築面積(m ²) 延床面積(m ²) 階数	募集内容	貸与・譲渡条件等	備考
都市計画区域外	7,551.35m ²	①鉄筋コンクリート造 ②鉄筋コンクリート造 ①S61 ②S63 ①校舎 ②体育館	- - ①1,989.98m ² ②901.00m ² ①3階 ②2階	有償譲渡先又は貸付先の募集 (利活用の希望を受けて、譲渡又は賃貸借に係る契約形態、価格又は賃料、その他条件を検討します)	・分野や用途の制限は特になし(商工業、観光、農林など) ・現状有姿での引渡し ・改修費及び維持管理費は原則事業者負担 ・事業用設備の取得等に係る独自の税制優遇措置あり	・平成22年3月に閉校 ・新耐震基準建物

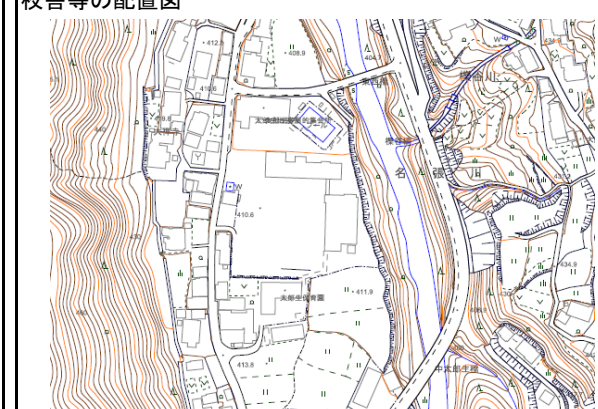
校舎等の外観写真



校舎等の平面図



校舎等の配置図



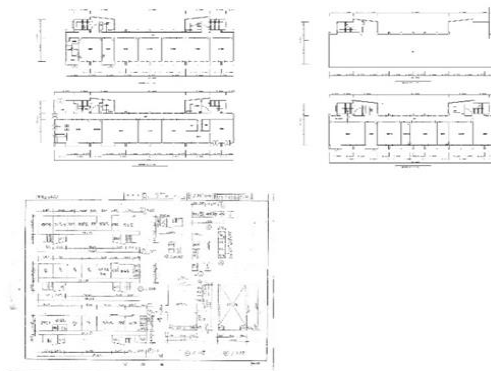
三重県	伊賀市	丸柱(まるばしら)小学校	三重県伊賀市諏訪839番地
自動車:新名神高速道路甲南ICから約13km 名阪国道壬生野ICから約10km		問い合わせ先	伊賀市財務部資産経営課 0595-22-9690 fm@city.iga.lg.jp https://www.city.iga.lg.jp/0000010631.html

用途地域	土地面積 (㎡)	構造 竣工年 施設区分	建築面積(㎡) 延床面積(㎡) 階数	募集内容	貸与・譲渡条件等	備考
都市計画区域内 非線引き区域	40,622㎡ (登記面積) ※境界未確定	①鉄筋コンクリート造 ②鉄骨造	-	事業提案の募集	地域と共存し、地域の活性化と発展に貢献できる事業であり、地域要望に即した活用であること	<ul style="list-style-type: none"> ・原則:一括利用 ※一部利用についても相談可 ・耐震性:あり
		①昭和50年 ②昭和50年	①約 2,190㎡ ②約 466㎡			
		①校舎棟 ②体育館	①3階建 ②1階建			

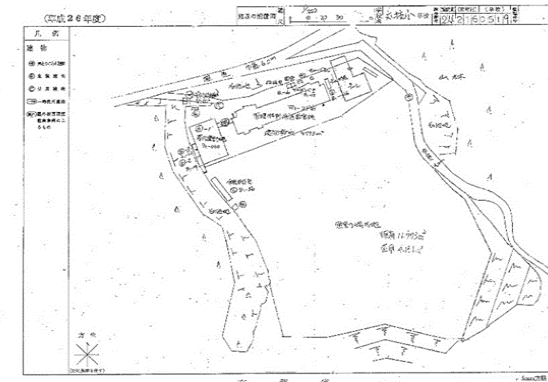
校舎等の外観写真



校舎等の平面図



校舎等の配置図



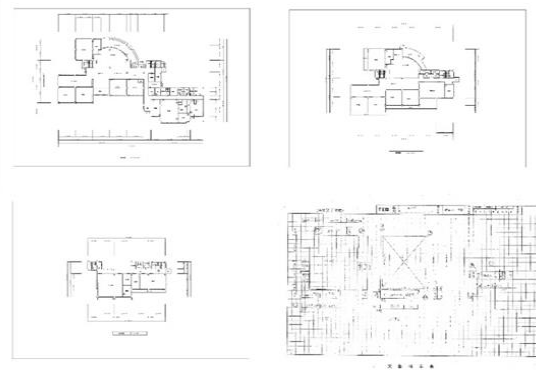
三重県	伊賀市	韮田(ともだ)小学校	三重県伊賀市中友田1000番地
自動車:新名神高速道路甲南ICから約10km 名阪国道壬生野ICから約7km		問い合わせ先	伊賀市財務部資産経営課 0595-22-9690 fm@city.iga.lg.jp https://www.city.iga.lg.jp/0000010631.html

用途地域	土地面積 (㎡)	構造 竣工年 施設区分	建築面積(㎡) 延床面積(㎡) 階数	募集内容	貸与・譲渡条件等	備考
都市計画区域内 非線引き区域	18,340.88㎡ (登記面積) ※境界未確定	①鉄筋コンクリート造 ②鉄筋コンクリート造	-	事業提案の募集	地域と共存し、地域の活性化と発展に貢献できる事業であり、地域要望に即した活用であること	<ul style="list-style-type: none"> ・原則:一括利用 ※一部利用についても相談可 ・耐震性:あり
		①平成2年 ②平成3年	①約 2,722㎡ ②約 1,278㎡			
		①校舎棟 ②体育館	①3階建 ②2階建			

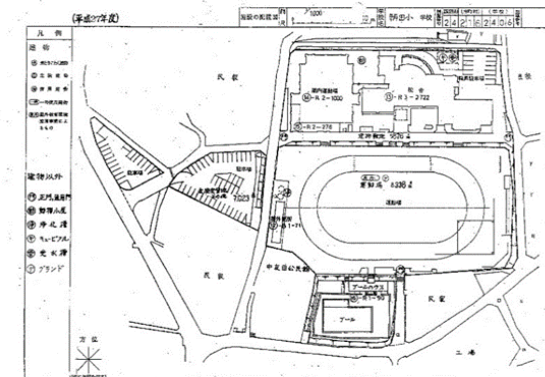
校舎等の外観写真



校舎等の平面図



校舎等の配置図



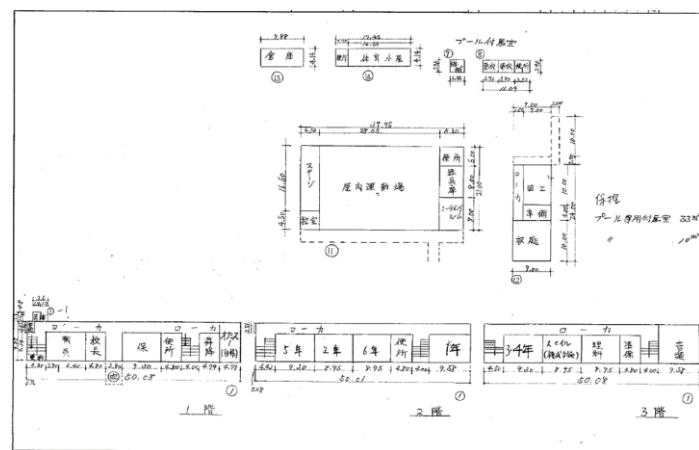
三重県	鈴鹿市	合川小学校	三重県鈴鹿市三宅町3694番地の2
・伊勢自動車道「芸濃IC」から車で約15分 ・C-BUS「合川保育所」バス停から徒歩で約5分		問い合わせ先	鈴鹿市教育委員会事務局 教育政策課 059-382-9112 https://www.city.suzuka.lg.jp/shisei/plan/1006523/1015229.html

用途地域	土地面積 (m ²)	構造 竣工年 施設区分	建築面積 (m ²) 延床面積 (m ²) 階数	募集内容	貸与・譲渡条件等	備考
市街化調整区域	17,185m ²	①RC造 ②S造 ③RC造 ④RC造	-	利活用のアイデア募集	・サウンディング型市場調査実施中 ・詳細については、ウェブサイト(問い合わせ先URL)掲載の実施要領、施設調書を参照	・令和8年3月末閉校 ・耐震補強済 ・詳細については、ウェブサイト(問い合わせ先URL)掲載の実施要領、施設調書を参照
		①S43 ②H2 ③H8 ④H2	①1,487m ² ②216m ² ③464m ² ④797m ²			
		①校舎 ②校舎 ③校舎 ④屋内運動場	①3階 ②1階 ③2階 ④1階			

校舎等の外観写真

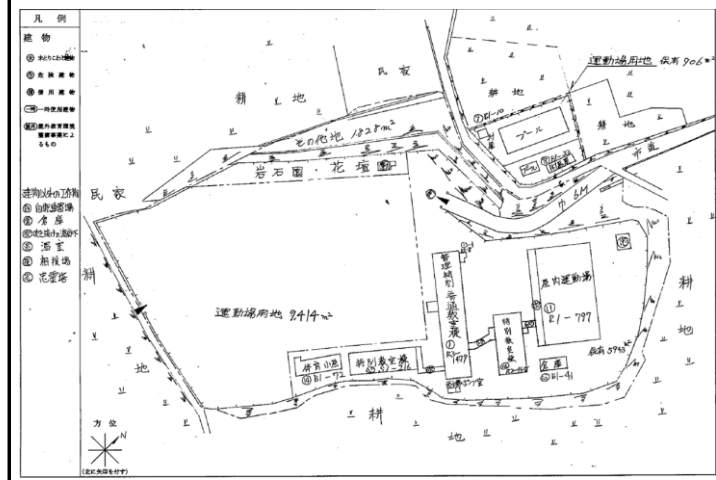


校舎等の平面図



※詳細については、お問い合わせください。

校舎等の配置図



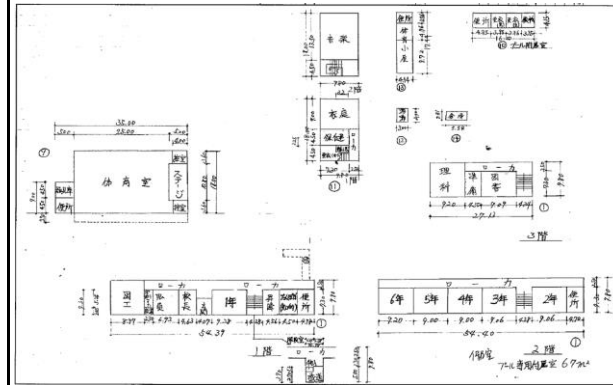
三重県	鈴鹿市	天名小学校	三重県鈴鹿市御園町2500番地
・伊勢自動車道「芸濃IC」から車で約20分 ・C-BUS「天名小学校」バス停から徒歩で約5分		問い合わせ先	鈴鹿市教育委員会事務局 教育政策課 059-382-9112 https://www.city.suzuka.lg.jp/shisei/plan/1006523/1015229.html

用途地域	土地面積 (㎡)	構造 竣工年 施設区分	建築面積 (㎡) 延床面積 (㎡) 階数	募集内容	貸与・譲渡条件等	備考
市街化調整区域	7,976㎡	①RC造 ②S造 ③RC造	-	利活用のアイデア募集	・サウンディング型市場調査実施中 ・詳細については、ウェブサイト(問い合わせ先URL)掲載の実施要領、施設調書を参照	・令和8年3月末閉校 ・耐震補強済 ・詳細については、ウェブサイト(問い合わせ先URL)掲載の実施要領、施設調書を参照
		①S41 ②H2 ③S56	①1,332㎡ ②353㎡ ③585㎡			
		①校舎 ②校舎 ③屋内運動場	①3階 ②2階 ③1階			

校舎等の外観写真

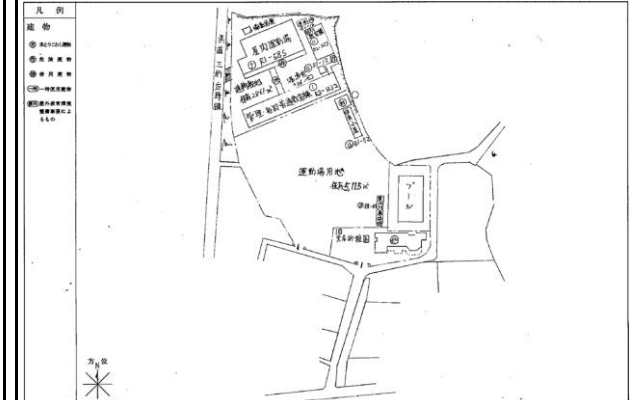


校舎等の平面図



※詳細については、お問い合わせください。

校舎等の配置図



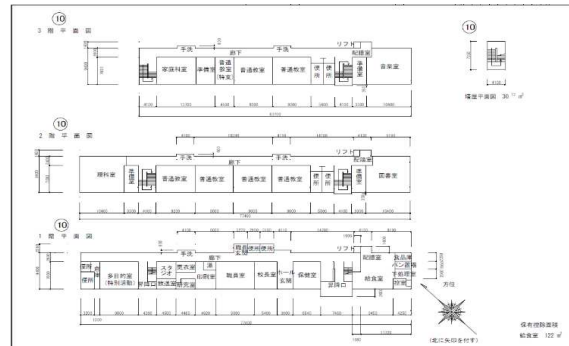
三重県	松阪市	漕代小学校	三重県松阪市目田町207番地
松阪駅(近鉄線・JR線)より車で15分 櫛田駅(近鉄線)より車で4分(1.4km) 松阪インターチェンジより車で28分		問い合わせ先	Re: Schoolまつさか事務局(松阪市企画振興部経営企画課) 0598-53-4319 kei.div@city.matsusaka.mie.jp https://www.city.matsusaka.mie.jp//soshiki/3/shogakoukatsuyou.html

用途地域	土地面積(m ²)	構造 竣工年 施設区分	建築面積(m ²) 延床面積(m ²) 階数	募集内容	貸与・譲渡条件等	備考
市街化調整区域	9464.64m ²	(校舎) 鉄筋コンクリート	施設詳細は URL参照	事業提案の募集 (詳細はHP参照)	・地域と共存し、地域の活性化と発展等に貢献できる事業であること。 ・災害時の指定避難所としての活用ができること。	・グラウンド、プール、体育館の活用も可 ・原則として施設の一括利用(一部利用の相談は可) 新耐震基準
		(校舎) 昭和59年	(校舎) 2,160.19m ²			
		校舎	(校舎) 4階地下0階			

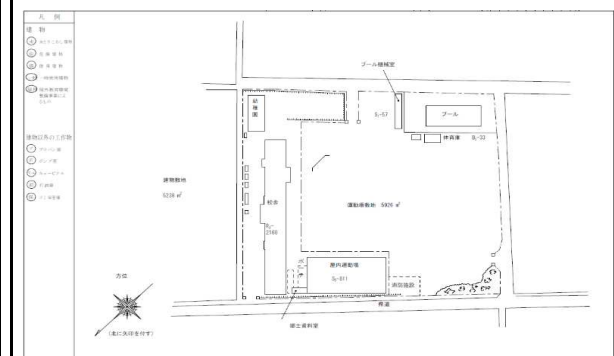
校舎等の外観写真



校舎等の平面図



校舎等の配置図



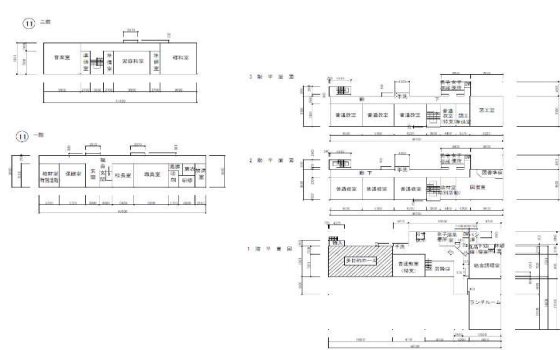
三重県	松阪市	機殿小学校		三重県松阪市六根町16番地
松阪駅(近鉄線・JR線)より車で約15分 漕代駅(近鉄線)より車で約9分 松阪インターチェンジより車で約29分		問い合わせ先	Re: Schoolまつさか事務局 (松阪市企画振興部経営企画課)	0598-53-4319 kei.div@city.matsusaka.mie.jp
			https://www.city.matsusaka.mie.jp//soshiki/3/shogakoukatsuvou.html	

用途地域	土地面積 (㎡)	構造 竣工年 施設区分	建築面積(㎡) 延床面積(㎡) 階数	募集内容	貸与・譲渡条件等	備考
市街化調整区域	9464.64㎡	(校舎管理棟) 鉄筋コンクリート	施設詳細は URL参照	事業提案の募集 (詳細はHP参照)	・地域と共存し、地域の活性化と発展等に貢献できる事業であること。 ・災害時の指定避難所としての活用ができること。	・グラウンド、プール、体育館の活用も可 ・一括利用は不可 ・校舎(3階建)の1階部分は、行政目的の利用有(福祉まるごと相談室・フードバンク用倉庫) 新耐震基準
		昭和53年	821.00㎡			
		校舎管理棟	(校舎管理棟) 2階・地下0階			

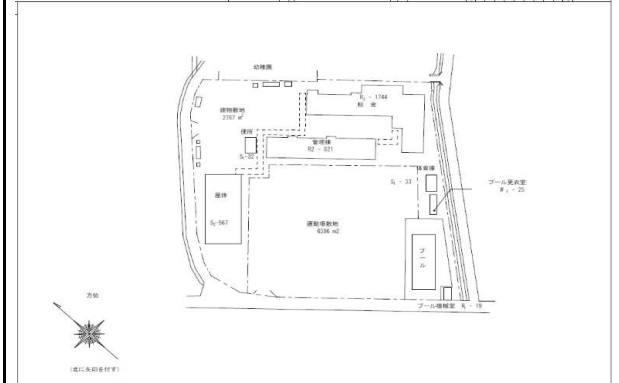
校舎等の外観写真



校舎等の平面図



校舎等の配置図



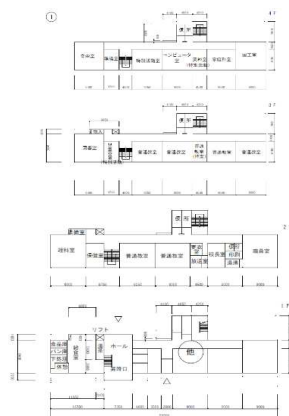
三重県	松阪市	東黒部小学校		三重県松阪市垣内田町6番地1
松阪駅(近鉄線・JR線)より車で約14分 漕代駅(近鉄線)より車で約13分 松阪インターチェンジより車で約26分		問い合わせ先	Re: Schoolまつさか事務局(松阪市企画振興部経営企画課)	0598-53-4319 kei.div@city.matsusaka.mie.jp
			https://www.city.matsusaka.mie.jp//soshiki/3/shogakoukatsuyou.html	

用途地域	土地面積(m ²)	構造 竣工年 施設区分	建築面積(m ²) 延床面積(m ²) 階数	募集内容	貸与・譲渡条件等	備考
市街化調整区域	10,106.00m ²	(校舎) 鉄筋コンクリート	施設詳細は URL参照	事業提案の募集 (詳細はHP参照)	<ul style="list-style-type: none"> ・地域と共存し、地域の活性化と発展等に貢献できる事業であること。 ・災害時の指定避難所としての活用ができること。 ・旧幼稚園舎は放課後児童クラブとして利用中。 	<ul style="list-style-type: none"> ・グラウンド、プール、体育館の活用も可 ・原則として施設の一括利用(一部利用の相談は可) 新耐震基準
		(校舎) 平成3年	(校舎) 2,141.22m ²			
		校舎	(校舎) 地上4階 地下0階			

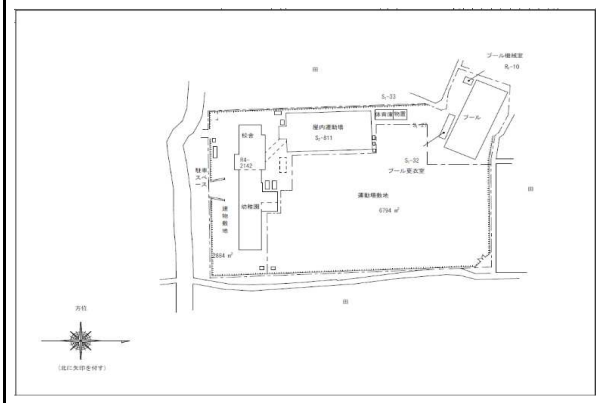
校舎等の外観写真



校舎等の平面図



校舎等の配置図



三重県	松阪市	西黒部小学校	三重県松阪市西黒部町713番地1	
松阪駅(近鉄線・JR)より車で約10分 櫛田駅(近鉄線)より車で約11分 松坂インターチェンジより車で約22分		問い合わせ先	Re: Schoolまつさか事務局 (松阪市企画振興部経営企画課)	0598-53-4319 kei.div@city.matsusaka.mie.jp
			https://www.city.matsusaka.mie.jp//soshiki/3/shogakoukatsuyou.html	

用途地域	土地面積 (㎡)	構造 竣工年 施設区分	建築面積 (㎡) 延床面積 (㎡) 階数	募集内容	貸与・譲渡条件等	備考
市街化調整区域	9593.21㎡	(校舎) 鉄筋コンクリート	施設詳細は URL参照	事業提案の募集 (詳細はHP参照)	<ul style="list-style-type: none"> ・地域と共存し、地域の活性化と発展等に貢献できる事業であること。 ・災害時の指定避難所としての活用ができること。 	<ul style="list-style-type: none"> ・グラウンド、プール、体育館の活用も可 ・原則として施設の一括利用(一部利用の相談は可) 旧耐震基準 平成11年耐震補強。
		(校舎) 昭和49年	(校舎) 2,207.00㎡			
		校舎	(校舎) 4階・地下0階			

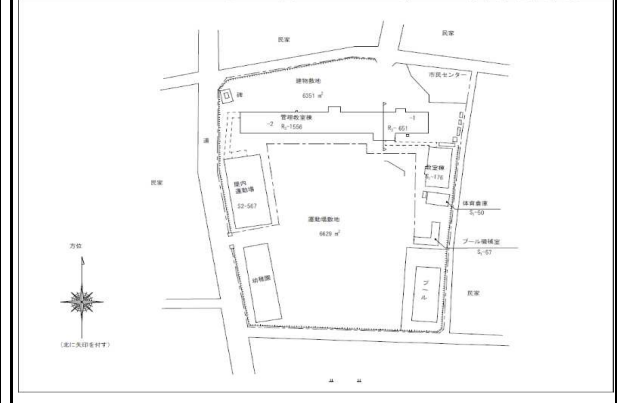
校舎等の外観写真



校舎等の平面図

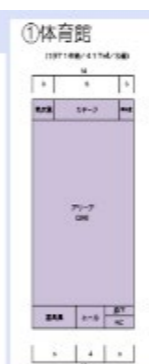
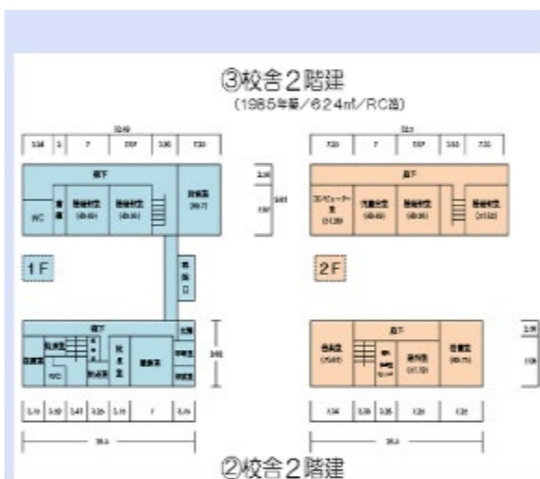


校舎等の配置図



京都府	舞鶴市	青井小学校	京都府舞鶴市字青井100
京都縦貫自動車道舞鶴・大江インターチェンジより下車20分		問い合わせ先	舞鶴市総務部資産マネジメント推進課公共施設経営管理係 0773-66-1045 http://www.city.maizuru.kyoto.jp/

用途地域	土地面積 (㎡)	構造 竣工年 施設区分	建築面積 (㎡) 延床面積 (㎡) 階数	募集内容	貸与・譲渡条件等	備考
市街化調整区域	6,064	鉄筋コンクリート	—	貸与先公募	<ul style="list-style-type: none"> 地域の活性化や福祉の向上、産業の振興などに寄与する提案であること。 地域の雇用創出につながる提案であること。 地域住民の理解を得られる提案であること。 改修する場合は利用者が負担し、事前に許可必要。 維持管理費は利用者が負担すること。 賃料等は担当窓口まで問い合わせ。 	<ul style="list-style-type: none"> プール、体育館も活用可能。 部分的な活用希望についても相談可。 耐震診断 <ul style="list-style-type: none"> ①は耐震診断実施の結果、補強不要 ②は耐震診断未実施 ③は新耐震基準。 学校敷地に限り地区計画を策定。 波風静かな舞鶴湾の目の前にある好立地。
		①体育館 S46 ②校舎 S53 ③校舎 S60	①体育館 417 ②校舎 548 ③校舎 624			
		校舎、体育館	①体育館 1 ②校舎 2 ③校舎 2			



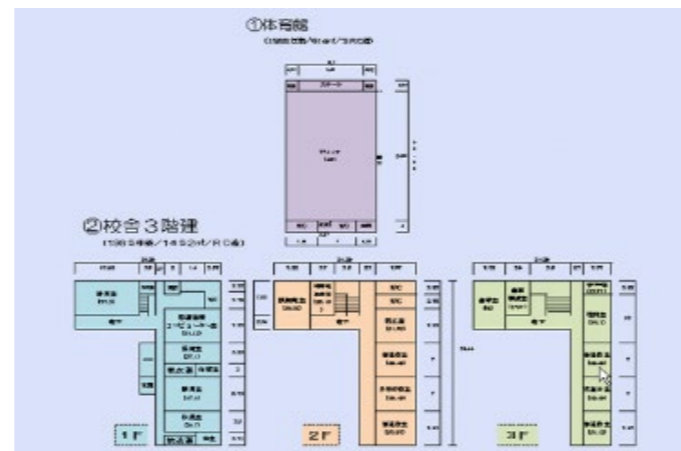
京都府	舞鶴市	岡田中小学校	京都府舞鶴市字西方寺226
京都縦貫自動車道舞鶴・大江インターチェンジより下車7分		問い合わせ先	舞鶴市総務部資産マネジメント推進課公共施設経営管理係 0773-66-1045 http://www.city.maizuru.kyoto.jp/

用途地域	土地面積 (㎡)	構造 竣工年 施設区分	建築面積 (㎡) 延床面積 (㎡) 階数	募集内容	貸与・譲渡条件等	備考
指定なし 都市計画区域外	7,879	鉄筋コンクリート	—	貸与先公募	<ul style="list-style-type: none"> ・地域の活性化や福祉の向上、産業の振興などに寄与する提案であること。 ・地域の雇用創出につながる提案であること。 ・地域住民の理解を得られる提案であること。 ・改修する場合は利用者が負担し、事前に許可必要。 ・維持管理費は利用者が負担すること。 ・賃料等は担当窓口まで問い合わせ。 	<ul style="list-style-type: none"> ・プール、体育館も活用可能。 ・部分的な活用希望についても相談可。 ・耐震診断 ①②とも新耐震基準。 ・校舎及び体育館の一部が土砂災害特別警戒区域に該当。
		①体育館 S63 ②校舎 S60	①体育館 614 ②校舎 1452			
		校舎、体育館	①体育館 1 ②校舎 3			

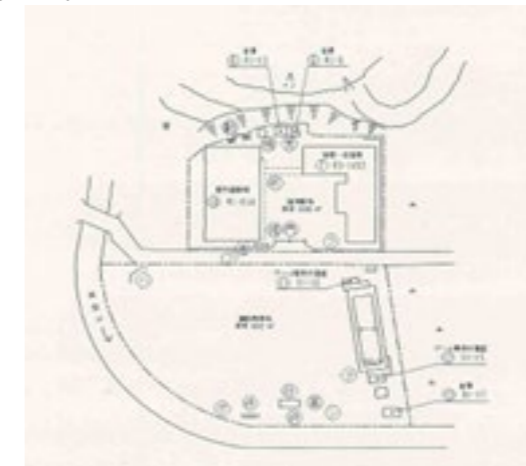
校舎等の外観写真



校舎等の平面図



校舎等の配置図



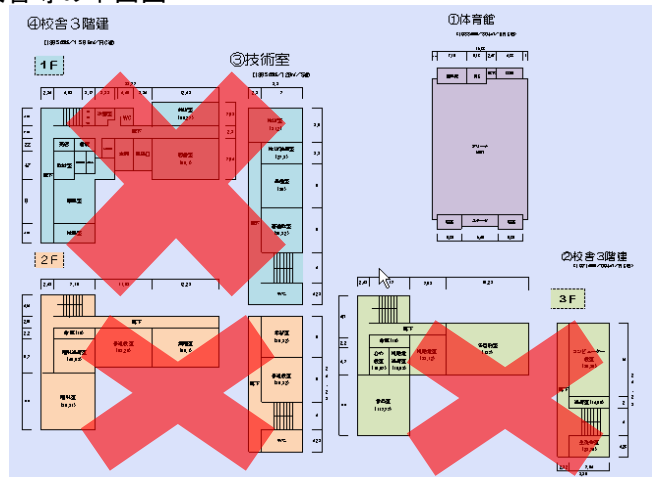
京都府	舞鶴市	由良川中学校	京都府舞鶴市字中山90
京都縦貫自動車道舞鶴・大江インターチェンジより下車15分		問い合わせ先	舞鶴市総務部資産マネジメント推進課公共施設経営管理係 0773-66-1045 http://www.city.maizuru.kyoto.jp/

用途地域	土地面積 (m ²)	構造 竣工年 施設区分	建築面積 (m ²) 延床面積 (m ²) 階数	募集内容	貸与・譲渡条件等	備考
市街化調整区域	9,859	鉄筋コンクリート ①体育館 S63 ②校舎 S46 ③校舎 S60 ④校舎 S60 校舎、体育館	— ①体育館 854 ②校舎 694 ③校舎 128 ④校舎 1589 ①体育館 1 ②校舎 3 ③校舎 1 ④校舎 3	貸与先公募	<ul style="list-style-type: none"> 地域の活性化や福祉の向上、産業の振興などに寄与する提案であること。 地域の雇用創出につながる提案であること。 地域住民の理解を得られる提案であること。 改修する場合は利用者が負担し、事前に許可必要。 維持管理費は利用者が負担すること。 賃料等は担当窓口まで問い合わせ。 	<ul style="list-style-type: none"> 体育館のみ活用可能（校舎②～④は舞鶴市が使用中） 耐震診断 ①③④は新耐震基準。 ②は耐震診断実施の結果、補強不要。 校舎の一部が土砂災害特別警戒区域に該当。 学校敷地に限り地区計画を策定。

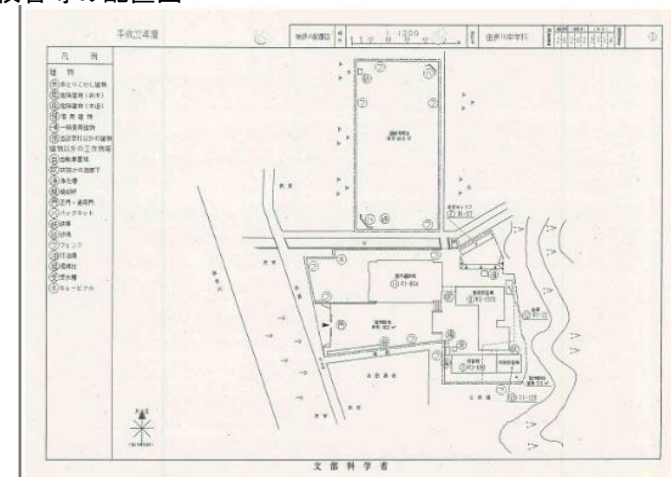
校舎等の外観写真



校舎等の平面図

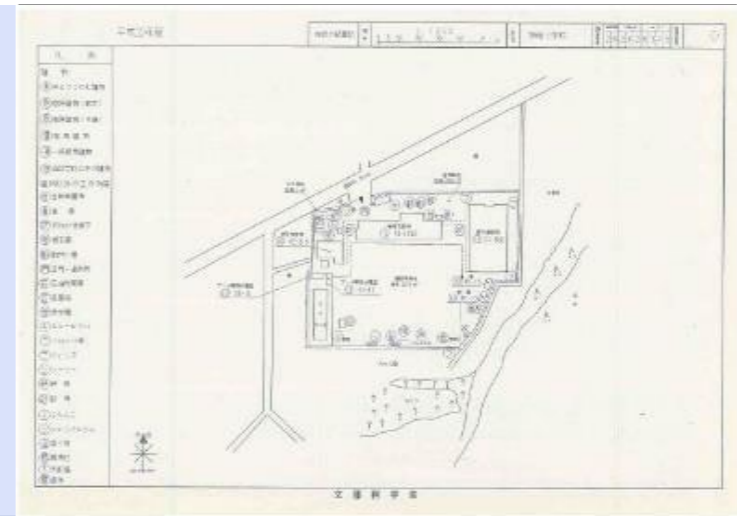
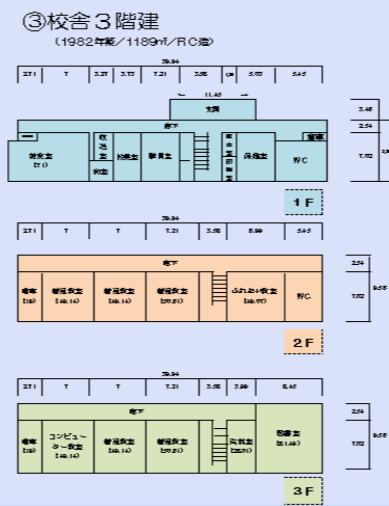
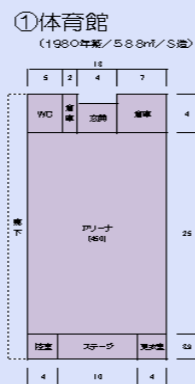


校舎等の配置図



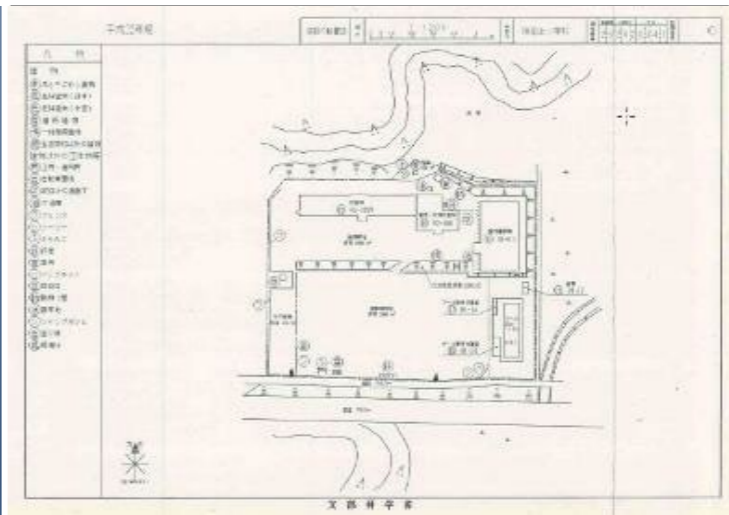
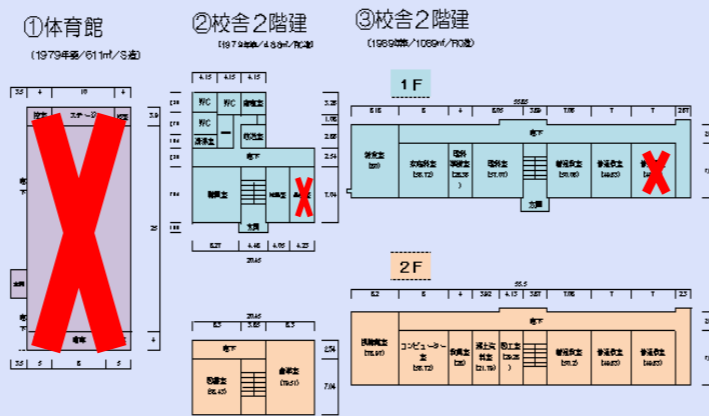
京都府	舞鶴市	神崎小学校	京都府舞鶴市字西神崎257
京都縦貫自動車道舞鶴・大江インターチェンジより下車25分		問い合わせ先	舞鶴市総務部資産マネジメント推進課公共施設経営管理係 0773-66-1045 http://www.city.maizuru.kyoto.jp/

用途地域	土地面積 (㎡)	構造 竣工年 施設区分	建築面積 (㎡) 延床面積 (㎡) 階数	募集内容	貸与・譲渡条件等	備考
市街化調整区域	6,980	鉄筋コンクリート	—	貸与先公募	<ul style="list-style-type: none"> ・地域の活性化や福祉の向上、産業の振興などに寄与する提案であること。 ・地域の雇用創出につながる提案であること。 ・地域住民の理解を得られる提案であること。 ・改修する場合は利用者が負担し、事前に許可必要。 ・維持管理費は利用者が負担すること。 ・賃料等は担当窓口まで問い合わせ。 	<ul style="list-style-type: none"> ・プール、体育館も活用可能。 ②校舎については消防団へ貸与中。 ・部分的な活用希望についても相談可。 ・耐震診断 ①②は耐震診断実施の結果、補強不要。 ③は新耐震基準。 ・学校敷地に限り地区計画を策定。 ・神崎海水浴場まで500m。
		①体育館 S55 ②校舎 S51 ③校舎 S57	①体育館 588 ②校舎 216 ③校舎 1189			
		校舎、体育館	①体育館 1 ②校舎 2 ③校舎 3			



京都府	舞鶴市	岡田上小学校	京都府舞鶴市字地頭523-2
京都縦貫自動車道舞鶴・大江インターチェンジより下車3分		問い合わせ先	舞鶴市総務部資産マネジメント推進課公共施設経営管理係 0773-66-1045 http://www.city.maizuru.kyoto.jp/

用途地域	土地面積 (㎡)	構造 竣工年 施設区分	建築面積 (㎡) 延床面積 (㎡) 階数	募集内容	貸与・譲渡条件等	備考
指定なし 都市計画区域外	8,403	鉄筋コンクリート	—	貸与先公募	<ul style="list-style-type: none"> ・地域の活性化や福祉の向上、産業の振興などに寄与する提案であること。 ・地域の雇用創出につながる提案であること。 ・地域住民の理解を得られる提案であること。 ・改修する場合は利用者が負担し、事前に許可必要。 ・維持管理費は利用者が負担すること。 ・賃料等は担当窓口まで問い合わせ。 	<ul style="list-style-type: none"> ・体育館、保健室、及び最東に位置する普通教室1部屋は活用不可。 ・部分的な活用希望についても相談可。 ・耐震基準 ①②は耐震診断実施の結果、補強不要。 ③は新耐震基準 ・校舎の一部が土砂災害特別警戒区域に該当。
		①体育館 S54 ②校舎 S54 ③校舎 H 1	①体育館 611 ②校舎 488 ③校舎 1089			
		校舎、体育館	①体育館 1 ②校舎 2 ③校舎 2			



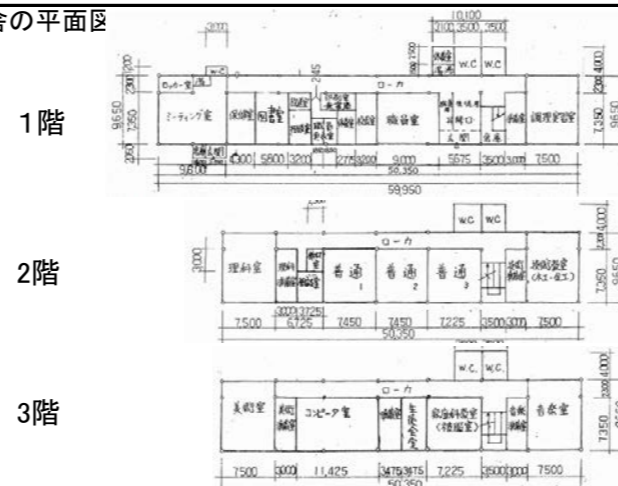
京都府	宮津市	養老中学校	宮津市字岩ヶ鼻23番地
山陰近畿自動車道 与謝天橋立インターチェンジ下車25分		問い合わせ先	宮津市教育委員会事務局 学校教育課 施設係 0772-45-1662
-			

用途地域	土地面積 (m ²)	構造 竣工年 施設区分	建築面積 (m ²) 延床面積 (m ²) 階数	募集内容	貸与・譲渡条件等	備考
用途指定なし 都市計画区域内	6,424	鉄筋コンクリート	682	貸与先募集 譲渡先募集 アイデア募集	<ul style="list-style-type: none"> ・地域の活性化に繋がる取組み、提案であることが望ましい ・地域の理解が得られること ・貸付料は有償(公益事業等の場合は、減免等の場合もあり) ・維持管理費及び使用に当たっての改修費は利用者負担 ・体育館は、社会教育活用施設として一般利用開放しているため貸与等は不可 	<ul style="list-style-type: none"> ・新耐震基準施行後に建築 ・日本海(若狭湾)に隣接し、校舎からは海が展望 ・一括活用が望ましいが、部分活用も相談可
		H3	1,660			
		校舎	3			

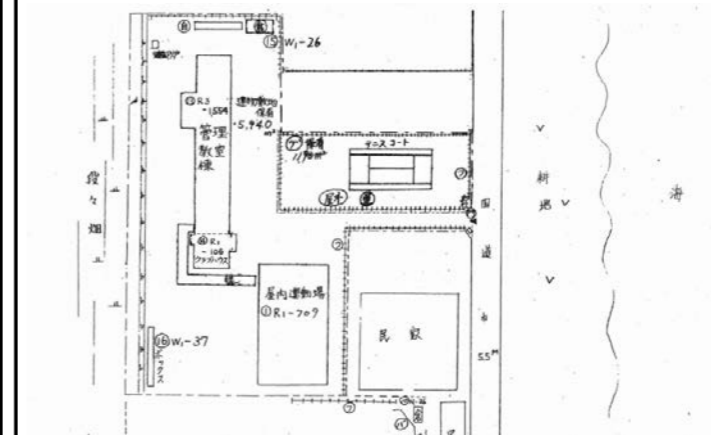
校舎等の外観写真



校舎の平面図

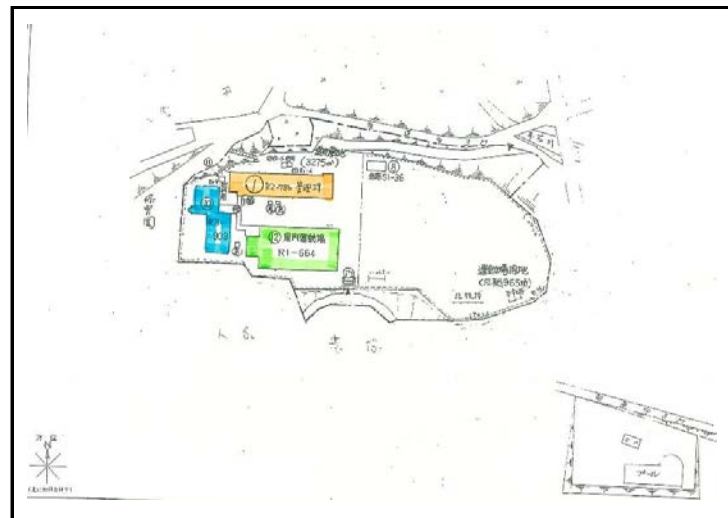
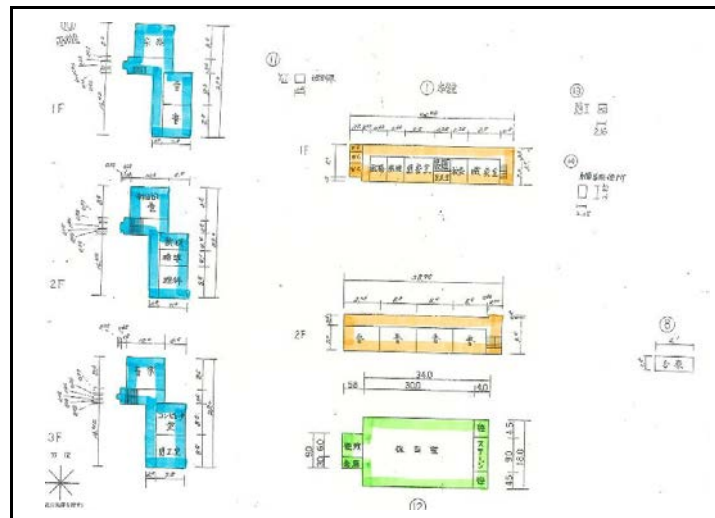


校舎等の配置図



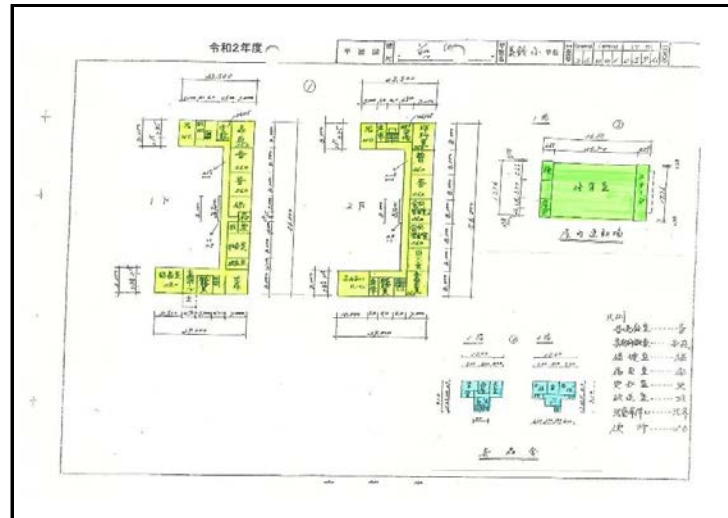
京都府	福知山市	上六人部(かみむとべ)小学校	福知山市字三俣577番地
舞鶴若狭自動車道 福知山ICより車で約10分 中国自動車道 中国池田ICより車で約1時間20分 JR福知山線 福知山駅より車で約20分(約12km)		問い合わせ先	福知山市 総務部 資産活用課 (公民連携係) 0773-24-7038 shisan@city.fukuchiyama.lg.jp https://www.city.fukuchiyama.lg.jp/soshiki/10/28852.html

用途地域	土地面積 (m ²)	構造 竣工年 施設区分	建築面積 (m ²) 延床面積 (m ²) 階数	募集内容	貸与・譲渡条件等	備考
・都市計画区域外 用途指定なし	9,240m ² (運動場用地 5,965m ²) ※測量調査未実施	①鉄筋コンクリート造 ②鉄筋コンクリート造 ③鉄筋コンクリート造 ①S45 ②S59 ③S60 ①管理棟 ②教室棟 ③体育館	①約415m ² ②約301m ² ③約664m ² ①約786m ² ②約903m ² ③約664m ² ①2階建 ②3階建 ③1階建	事業の提案募集	地域と共存・共生し、地域の 活性化と発展に貢献できる 事業であり、地域要望に即し た活用であること	・原則：一括利用 一部利用についても相談可 ・建物①は耐震補強済み、②③は 新耐震基準。



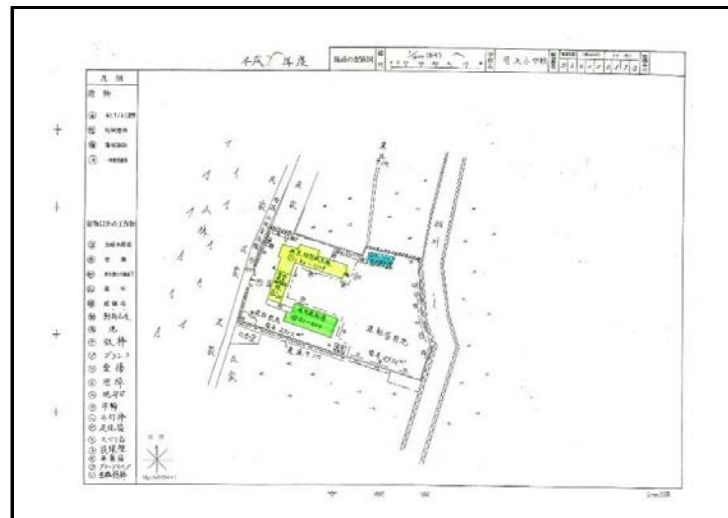
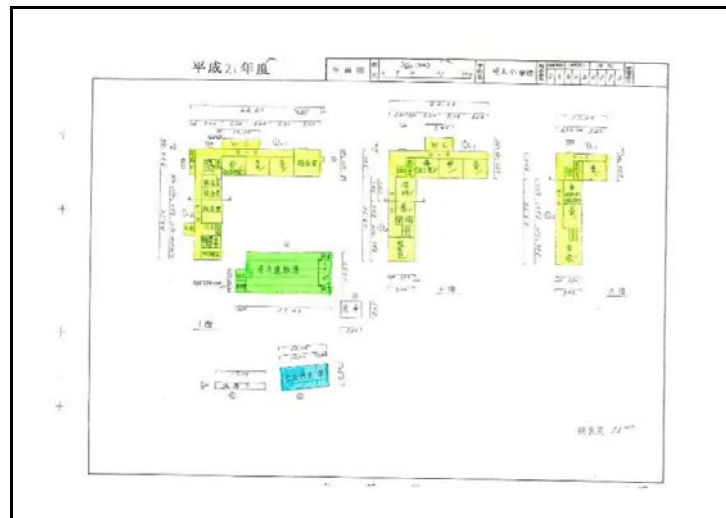
京都府	福知山市	美鈴(みすず)小学校	福知山市大江町二俣489番地
舞鶴若狭自動車道 福知山ICから車で約29分 京都縦貫自動車道 舞鶴大江ICから車で約10分 JR福知山線 福知山駅から車で約23分 京都丹後鉄道 大江駅から車で約5分		問い合わせ先	福知山市 総務部 資産活用課 (公民連携係) 0773-24-7038 shisan@city.fukuchiyama.lg.jp https://www.city.fukuchiyama.lg.jp/soshiki/10/28852.html

用途地域	土地面積 (m ²)	構造 竣工年 施設区分	建築面積 (m ²) 延床面積 (m ²) 階数	募集内容	貸与・譲渡条件等	備考
・都市計画区域外 非線引区域	9,601m ² (運動場用地 4,935m ²) ※測量調査未実施	①鉄筋コンクリート造 ②鉄筋コンクリート造 ③鉄筋コンクリート造 ①S51 ②S51 ③S51 ①校舎 ②体育館 ③寄宿舎	①約826m ² ②約552m ² ③約86m ² ①約1,586m ² ②約552m ² ③約167m ² ①2階建 ②1階建 ③2階建	事業の提案募集	地域と共存・共生し、地域の 活性化と発展に貢献できる 事業であり、地域要望に即し た活用であること	・原則：一括利用 一部利用についても相談可 ・敷地内にプールがあり、継続して 利用予定。 ・建物①②は、耐震補強済みであ り、③は新耐震基準。



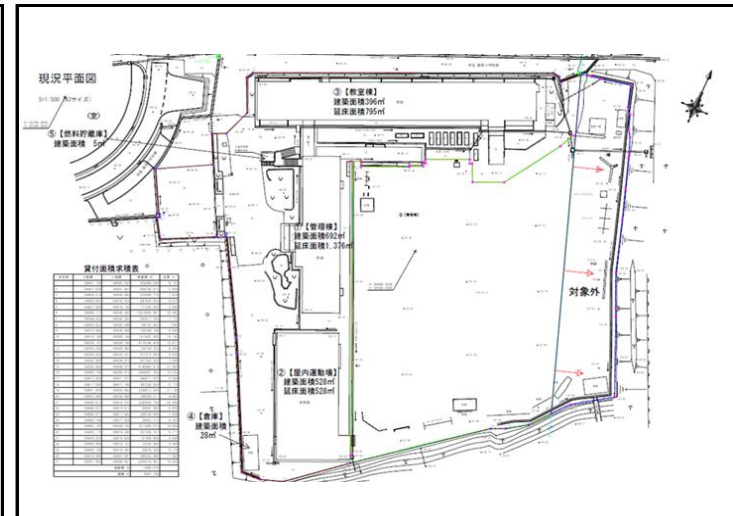
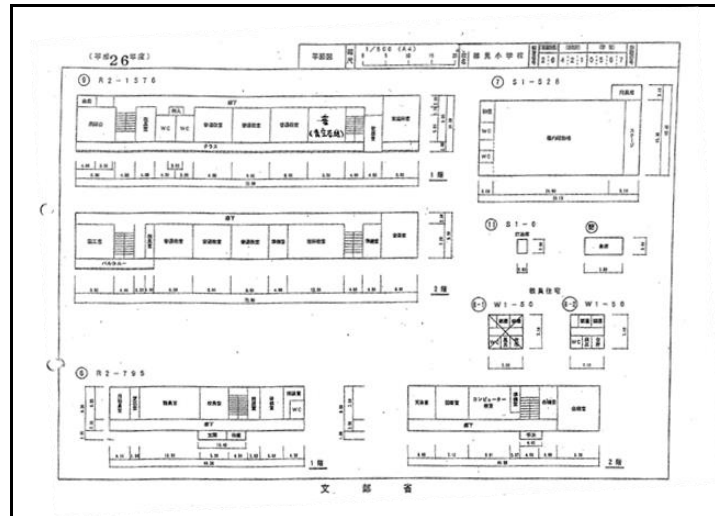
京都府	福知山市	明正(めいせい)小学校	福知山市夜久野町井田522番地
北近畿豊岡自動車道路 山東ICから車で約17分 JR福知山線 福知山駅から車で約22分 JR山陰本線 下夜久野駅から車で約2分		問い合わせ先	福知山市 総務部 資産活用課 (公民連携係) 0773-24-7038 shisan@city.fukuchiyama.lg.jp https://www.city.fukuchiyama.lg.jp/soshiki/10/28852.html

用途地域	土地面積 (m ²)	構造 竣工年 施設区分	建築面積 (m ²) 延床面積 (m ²) 階数	募集内容	貸与・譲渡条件等	備考
・都市計画区域外 用途指定なし	8,699m ² (運動場用地 5,972m ²) ※測量調査未実施	①鉄筋コンクリート造 ②鉄筋コンクリート造 ③鉄筋コンクリート造 ①S41 ②S41 ③S55 ①校舎 ②体育館 ③校舎	①約714m ² ②約424m ² ③約120m ² ①約1,739m ² ②約424m ² ③約120m ² ①3階建 ②1階建 ③1階建	事業の提案募集	地域と共存・共生し、地域の 活性化と発展に貢献できる 事業であり、地域要望に即し た活用であること	・原則:一括利用 一部利用についても相談可 ・耐震診断により耐震確認済み



京都府	福知山市	細見(ほそみ)小学校	福知山市三和町千束3番57 他
舞鶴若狭自動車道 福知山ICより車で約14分(約10km) JR山陰本線・福知山線 福知山駅より車で約24分(約16km)		問い合わせ先	福知山市 総務部 資産活用課 (公民連携係) 0773-24-7038 shisan@city.fukuchiyama.lg.jp https://www.city.fukuchiyama.lg.jp/soshiki/10/28852.html

用途地域	土地面積 (m ²)	構造 竣工年 施設区分	建築面積 (m ²) 延床面積 (m ²) 階数	募集内容	貸与・譲渡条件等	備考
・都市計画区域外 用途指定なし	8,904m ² (運動場用地 3,969m ²) ※測量調査未実施	①鉄筋コンクリート造 ②鉄筋コンクリート造 ③鉄骨造	①約828m ² ②約410m ² ③約528m ²	事業の提案募集	地域と共存・共生し、地域の活性化と発展に貢献できる事業であり、地域要望に即した活用であること	<ul style="list-style-type: none"> ・原則：一括利用 一部利用についても相談可 ・教室棟は新耐震基準 ・管理棟はH24、体育館はH22に耐震補強済み
		①H元 ②S48 ③S48	①約1,376m ² ②約795m ² ③約528m ²			
		①教室棟 ②管理棟 ③体育館	①2階建 ②2階建 ③1階建			



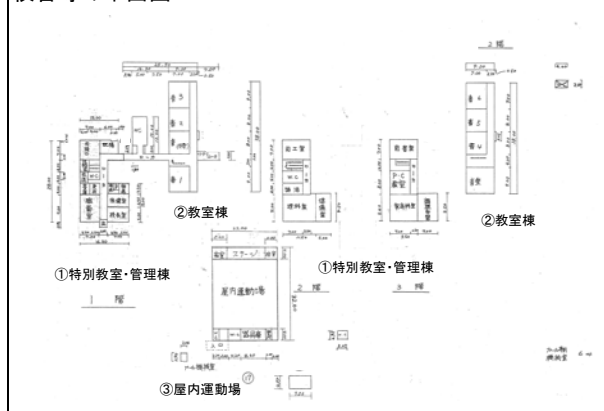
京都府	与謝野町	与謝小学校	京都府与謝郡与謝野町字滝468番地
山陰近畿自動車道 与謝天橋立インターチェンジから車で15分(約11km) 京都丹後鉄道 与謝野駅から車で13分(約9km)		問い合わせ先	与謝野町役場 総務課 財産活用・契約室 0772-43-9010 https://www.town.yosano.lg.jp/assets/shogakko.pdf

用途地域	土地面積 (㎡)	構造 竣工年 施設区分	建築面積(㎡) 延床面積(㎡) 階数	募集内容	貸与・譲渡条件等	備考
都市計画区域外	12,386㎡	①RC造 ②RC造 ③RC造 ①S58 ②S49 ③H7 ①特別教室・管理棟 ②教室棟 ③屋内運動場	①— ②— ③— ①1,055㎡ ②793㎡ ③704㎡ ①3階 ②2階 ③1階	利活用アイデアの募集	・地域と共存し、地域活性化につながる提案であること ・地域住民の理解を得られる提案であること ・将来的な町の維持管理費が軽減される提案であること	・耐震基準 ①校舎1 新耐震基準 ②校舎2 耐震診断の結果補強不要 ③屋内運動場 新耐震基準 ・屋内運動場、グラウンドは社会体育施設として活用中 ・屋内運動場は避難所、グラウンドは避難地指定あり ・グラウンドが土砂災害警戒区域に該当

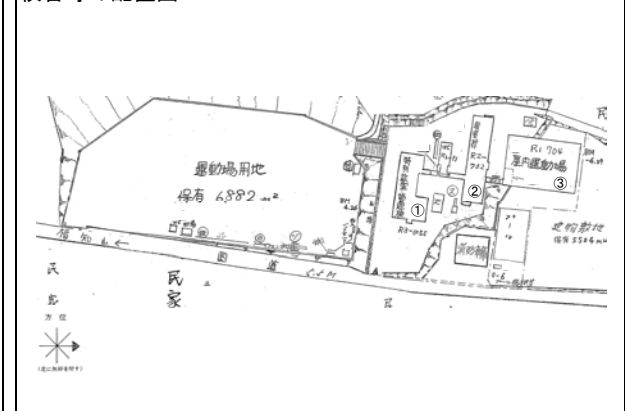
校舎等の外観写真



校舎等の平面図



校舎等の配置図



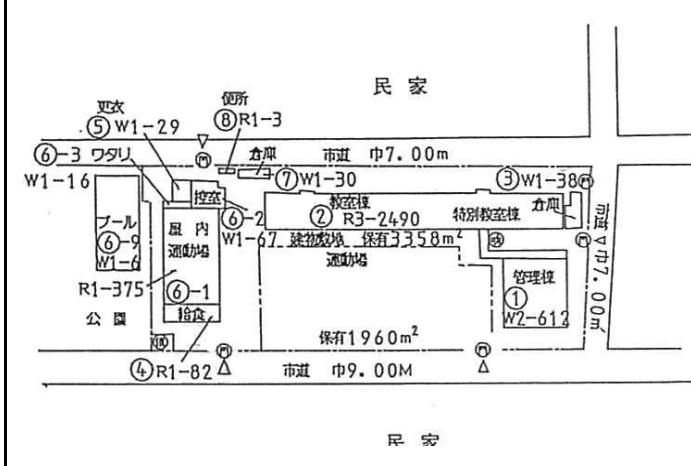
京都府	京都市	元西陣(にしじん)小学校	京都府 京都市 上京区上立売通大宮東入幸在町689
地下鉄「今出川駅」から徒歩13分 市バス「堀川今出川」から徒歩6分 市バス「今出川大宮」から徒歩7分		問い合わせ先	京都市役所 行財政局 資産イノベーション推進室 学校跡地活用促進担当 075-222-4119 shisankanri@city.kyoto.lg.jp https://www.city.kyoto.lg.jp/gyozai/page/0000188009.html

用途地域	土地面積(m ²)	構造 竣工年 施設区分	建築面積(m ²) 延床面積(m ²) 階数	募集内容	貸与・譲渡条件等	備考
準工業地域・ 西陣特別工業地区	5,318m ² (校舎:3,358m ² 、 運動場等: 1,960m ²)	本館:木造 北校舎:RC 体育館等:RC	-	事業提案の募集	<ul style="list-style-type: none"> 原則、敷地全面を貸付、建物は譲渡 契約期間は10年以上80年以内 事業者のご負担により、地域住民の自治活動施設や防災拠点を整備及び維持管理(地域利用部分の土地貸付料は減免) 京都市の課題を解決する事業の実施 詳細は本市ホームページをご確認ください。 https://www.city.kyoto.lg.jp/gyozai/page/0000188009.html	<ul style="list-style-type: none"> 耐震性 本館・北校舎・体育館等:未改修 建ぺい率:60% 容積率:200% 高度地区:15m第3種 景観保全:歴史遺産型美観地区 千両ヶ辻界わい景観整備地区 埋蔵文化財:一般遺跡
		本館:昭和11年 北校舎:昭和10年 体育館等:昭和10年	本館:612m ² 北校舎:2,490m ² 体育館等:375m ²			
		校舎・体育館	本館:2階 北校舎:3階+地下1階 体育館等:1階			

校舎等の外観写真



校舎等の平面図



現地周辺の案内図など



引用:京都市都市計画情報等検索ポータルサイト

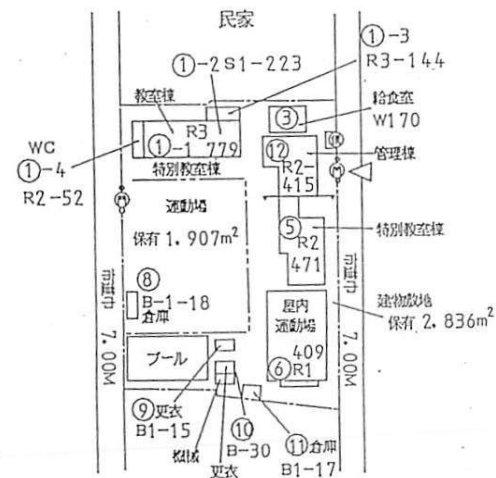
京都府	京都市	元聚楽(じゅらく)小学校	京都府 京都市 上京区葎屋町通中立売下る北俵町317
地下鉄「今出川駅」から徒歩16分 市バス「堀川今出川」から徒歩9分 市バス「堀川中立売」から徒歩2分		問い合わせ先	京都市役所 行財政局 資産イノベーション推進室 学校跡地活用促進担当 075-222-4119 shisankanri@city.kyoto.lg.jp https://www.city.kyoto.lg.jp/gyoza/page/0000188009.html

用途地域	土地面積 (㎡)	構造 竣工年 施設区分	建築面積 (㎡) 延床面積 (㎡) 階数	募集内容	貸与・譲渡条件等	備考
準工業地域・ 西陣特別工業地区	4,743㎡ (校舎:2,836㎡、 運動場等: 1,907㎡)	北校舎:RC 管理棟:RC 特別教室棟:RC 体育館等:RC 北校舎:昭和12年 管理棟:昭和52年 特別教室棟:昭和34年 体育館等:昭和42年 校舎・管理棟・体育館	- 北校舎:1,198㎡ 管理棟:415㎡ 特別教室棟:471㎡ 体育館等:409㎡ 北校舎:3階+地下1階 管理棟:2階 特別教室棟:2階 体育館等:1階	事業提案の募集	<ul style="list-style-type: none"> 原則、敷地全面を貸付、建物は譲渡 契約期間は10年以上80年以内 事業者のご負担により、地域住民の自治活動施設や防災拠点を整備及び維持管理(地域利用部分の土地貸付料は減免) 京都市の課題を解決する事業の実施 <p>詳細は本市ホームページをご確認ください。 https://www.city.kyoto.lg.jp/gyoza/page/0000188009.html</p>	<ul style="list-style-type: none"> 耐震性 北校舎・特別教室棟・体育館等:改修済 管理棟:耐震性あり 建ぺい率:60% 容積率:200% 高度地区:15m第3種 景観保全:旧市街地型美観地区 埋蔵文化財:一般遺跡に準ずる遺跡

校舎等の外観写真



校舎等の平面図



現地周辺の案内図など



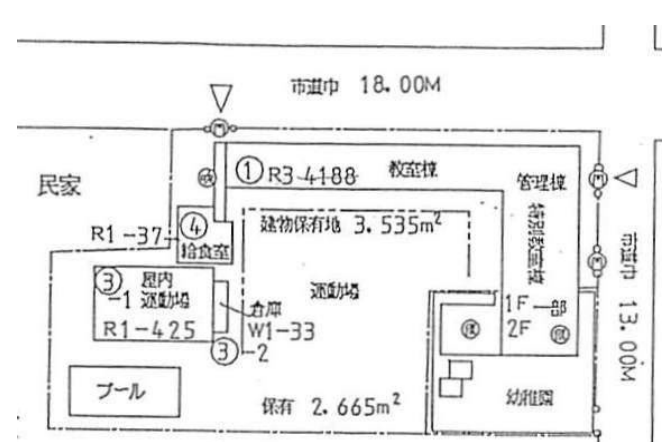
京都府	京都市	元待賢(たいけん)小学校	京都府 京都市 上京区丸太町通黒門東入藁屋町536-1
地下鉄「二条城前駅」から徒歩9分 市バス「堀川丸太町」から徒歩1分		問い合わせ先	京都市役所 行財政局 資産イノベーション推進室 学校跡地活用促進担当 075-222-4119 shisankanri@city.kyoto.lg.jp https://www.city.kyoto.lg.jp/gyoza/page/0000188009.html

用途地域	土地面積 (㎡)	構造 竣工年 施設区分	建築面積 (㎡) 延床面積 (㎡) 階数	募集内容	貸与・譲渡条件等	備考
商業地域・ 第一種住居地域	6,200㎡ (校舎:3,535㎡、運動場等: 2,665㎡)	校舎:RC 体育館等:RC	-	事業提案の募集	<ul style="list-style-type: none"> ・原則、敷地全面を貸付、建物は譲渡 ・契約期間は10年以上80年以内 ・事業者のご負担により、地域住民の自治活動施設や防災拠点を整備及び維持管理(地域利用部分の土地貸付料は減免) ・京都市の課題を解決する事業の実施 詳細は本市ホームページをご確認ください。 https://www.city.kyoto.lg.jp/gyoza/page/0000188009.html	<ul style="list-style-type: none"> ・耐震性 校舎:改修済 体育館等:未改修 ・建ぺい率:80%、60% 容積率:400%、200% ・高度地区:20m第4種、15m第2種 ・景観保全:沿道型美観形成地区 歴史遺産型美観地区 ・埋蔵文化財:一般遺跡に準ずる遺跡
		校舎:昭和11年 体育館等:昭和13年	校舎:4,188㎡ 体育館等:458㎡			
		校舎・体育館	校舎:3階+地下1階 体育館等:1階			

校舎等の外観写真



校舎等の平面図



現地周辺の案内図など



引用:京都市都市計画情報等検索ポータルサイト

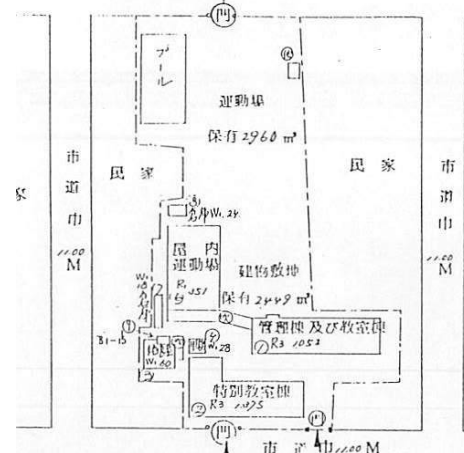
京都府	京都市	元教業(きょうぎょう)小学校	京都府 京都市 中京区大宮通御池下る三坊大宮町121-2
地下鉄「二条城前駅」から徒歩5分 市バス「神泉苑前」から徒歩すぐ		問い合わせ先	京都市役所 行財政局 資産イノベーション推進室 学校跡地活用促進担当 075-222-4119 shisankanri@city.kyoto.lg.jp https://www.city.kyoto.lg.jp/gyoza/page/0000188009.html

用途地域	土地面積 (㎡)	構造 竣工年 施設区分	建築面積 (㎡) 延床面積 (㎡) 階数	募集内容	貸与・譲渡条件等	備考
近隣商業地域	5,409㎡ (校舎:2,449㎡、運動場等:2,960㎡)	北校舎:RC 南校舎:RC 体育館等:RC 北校舎:昭和32年 南校舎:昭和7年 体育館等:昭和7年 校舎・体育館	- 北校舎:1,052㎡ 南校舎:1,375㎡ 体育館等:351㎡ 北校舎:3階 南校舎:3階+地下1階 体育館等:1階	事業提案の募集	<ul style="list-style-type: none"> 原則、敷地全面を貸付、建物は譲渡 契約期間は10年以上80年以内 事業者のご負担により、地域住民の自治活動施設や防災拠点を整備及び維持管理(地域利用部分の土地貸付料は減免) 京都市の課題を解決する事業の実施 詳細は本市ホームページをご確認ください。 https://www.city.kyoto.lg.jp/gyoza/page/0000188009.html	<ul style="list-style-type: none"> 耐震性 北・南校舎:未改修 体育館等:未改修 建ぺい率:80% 容積率:300% 高度地区:15m第4種(御池通沿い25m)、15m第3種(その他) 景観保全:歴史遺産型美観地区(御池通沿い25m) 旧市街地型美観地区(その他) 埋蔵文化財:一般遺跡

校舎等の外観写真



校舎等の平面図



現地周辺の案内図など



引用:京都市都市計画情報等検索ポータルサイト

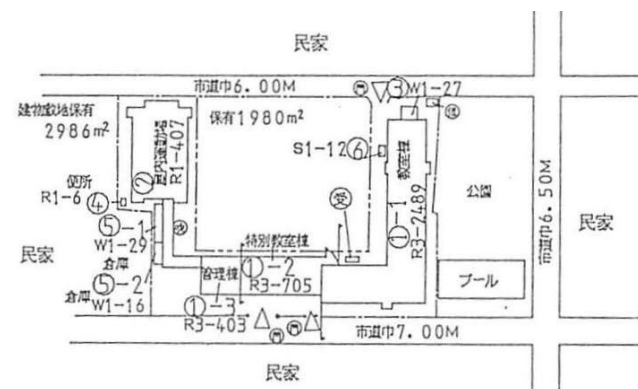
京都府	京都市	元有隣(ゆうりん)小学校	京都府 京都市 下京区富小路通五条上る本神明町411
地下鉄「五条駅」から徒歩8分 市バス「五条高倉」から徒歩5分 市バス「河原町五条」から徒歩4分		問い合わせ先	京都市役所 行財政局 資産イノベーション推進室 学校跡地活用促進担当 075-222-4119 shisankanri@city.kyoto.lg.jp https://www.city.kyoto.lg.jp/gyoza/page/0000188009.html

用途地域	土地面積 (㎡)	構造 竣工年 施設区分	建築面積 (㎡) 延床面積 (㎡) 階数	募集内容	貸与・譲渡条件等	備考
商業地域	4,966㎡ (校舎:2,986㎡、運動場等:1,980㎡)	北校舎:RC 東校舎:RC 本館:RC 体育館等:RC 北校舎:昭和12年 東校舎:昭和33年 本館:昭和40年 体育館等:昭和34年 校舎・体育館	- 北校舎:2,489㎡ 東校舎:705㎡ 南校舎:403㎡ 体育館等:407㎡ 北校舎:3階+地下1階 東校舎:3階 本館:3階 体育館等:1階	事業提案の募集	<ul style="list-style-type: none"> 原則、敷地全面を貸付、建物は譲渡 契約期間は10年以上80年以内 事業者のご負担により、地域住民の自治活動施設や防災拠点を整備及び維持管理(地域利用部分の土地貸付料は減免) 京都市の課題を解決する事業の実施 詳細は本市ホームページをご確認ください。 https://www.city.kyoto.lg.jp/gyoza/page/0000188009.html	<ul style="list-style-type: none"> 耐震性 北・東校舎:改修済 本館:改修済 体育館等:改修済 建ぺい率:80% 容積率:700% 高度地区:31m第1種 景観保全:旧市街地型美観地区 埋蔵文化財:一般遺跡

校舎等の外観写真



校舎等の平面図



現地周辺の案内図など



引用:京都市都市計画情報検索ポータルサイト

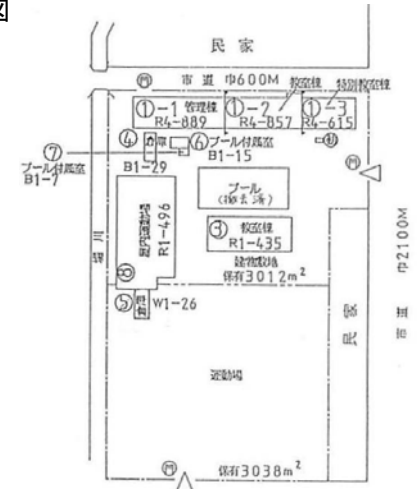
京都府	京都市	元安寧(あんねい)小学校	京都府 京都市 下京区東堀川通木津屋橋下る御方紺屋町1
地下鉄・JR「京都駅」から徒歩10分 市バス「七条堀川」から徒歩3分 市バス「下京区総合庁舎前」から徒歩7分		問い合わせ先	京都市役所 行財政局 資産イノベーション推進室 学校跡地活用促進担当 075-222-4119 shisankanri@city.kyoto.lg.jp https://www.city.kyoto.lg.jp/gyoza/page/0000188009.html

用途地域	土地面積 (㎡)	構造 竣工年 施設区分	建築面積 (㎡) 延床面積 (㎡) 階数	募集内容	貸与・譲渡条件等	備考
商業地域	6,050㎡ (校舎:3,012㎡、運動場等:3,038㎡)	北校舎:RC 南校舎:RC 体育館等:RC 北校舎:昭和32~34年 南校舎:昭和35年 体育館等:昭和55年 校舎・体育館	- 北校舎:615㎡、857㎡、889㎡ 南校舎:435㎡ 体育館等:496㎡ 北校舎:4階 南校舎:2階 体育館等:1階	事業提案の募集	<ul style="list-style-type: none"> ・原則、敷地全面を貸付、建物は譲渡 ・契約期間は10年以上80年以内 ・事業者のご負担により、地域住民の自治活動施設や防災拠点を整備及び維持管理(地域利用部分の土地貸付料は減免) ・京都市の課題を解決する事業の実施 <p>詳細は本市ホームページをご確認ください。 https://www.city.kyoto.lg.jp/gyoza/page/0000188009.html</p>	<ul style="list-style-type: none"> ・耐震性 北・南校舎:未改修 体育館等:未改修 ・建ぺい率:80% 容積率:600% ・高度地区:31m第1種 ・景観保全:沿道型美観形成地区(堀川通から約30m) 市街地型美観形成地区(敷地西側) ・埋蔵文化財:一般遺跡

校舎等の外観写真



校舎等の平面図



現地周辺の案内図など



引用:京都市都市計画情報検索ポータルサイト

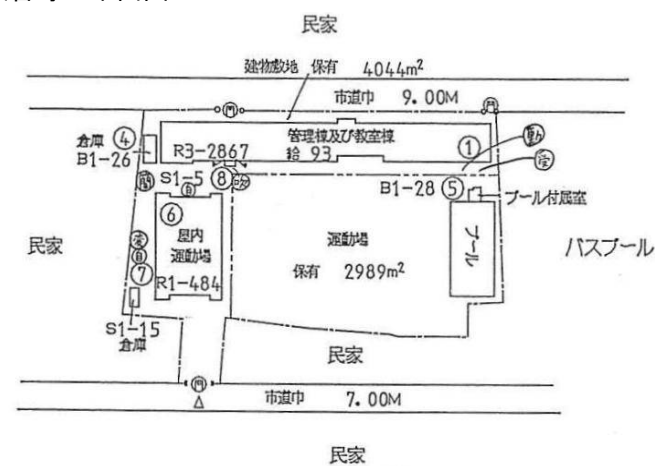
京都府	京都市	元有濟(ゆうさい)小学校	京都府 京都市 東山区大和大路通三条下る東入若松町393
地下鉄「三条京阪駅」から徒歩2分 京阪「三条駅」から徒歩4分 市バス「三条京阪前」から徒歩2分		問い合わせ先	京都市役所 行財政局 資産イノベーション推進室 学校跡地活用促進担当 075-222-4119 shisankanri@city.kyoto.lg.jp https://www.city.kyoto.lg.jp/gyoza/page/0000188009.html

用途地域	土地面積 (㎡)	構造 竣工年 施設区分	建築面積 (㎡) 延床面積 (㎡) 階数	募集内容	貸与・譲渡条件等	備考
商業地域	7,033㎡ (校舎:4,044㎡、運動場等: 2,989㎡)	校舎:RC 体育館等:RC	-	事業提案の募集	<ul style="list-style-type: none"> ・原則、敷地全面を貸付、建物は譲渡 ・契約期間は10年以上80年以内 ・事業者のご負担により、地域住民の自治活動施設や防災拠点を整備及び維持管理(地域利用部分の土地貸付料は減免) ・京都市の課題を解決する事業の実施 詳細は本市ホームページをご確認ください。 https://www.city.kyoto.lg.jp/gyoza/page/0000188009.html	<ul style="list-style-type: none"> ・耐震性 校舎:未改修 体育館等:未改修 ・建ぺい率:80% 容積率:400% ・高度地区:15m第4種 ・景観保全:旧市街地型美観地区 ・埋蔵文化財:なし ・一部地区計画該当
		校舎:昭和11年 体育館等:昭和49年	校舎:2,960㎡ 体育館等:484㎡			
		校舎・体育館	校舎:3階+地下1階 体育館等:1階			

校舎等の外観写真



校舎等の平面図



現地周辺の案内図など



引用:京都市都市計画情報等検索ポータルサイト

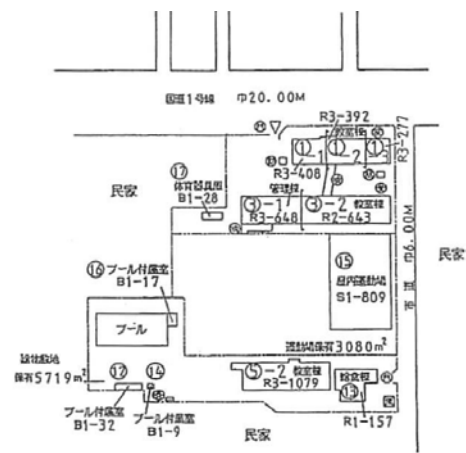
京都府	京都市	元陶化(とうか)小学校	京都府 京都市 南区東九条中御霊町55
地下鉄「九条駅」から徒歩5分 JR「京都駅」から徒歩10分 市バス「九条河原町」から徒歩1分 第2京阪道路鴨川西ICから車で5分		問い合わせ先	京都市役所 行財政局 資産イノベーション推進室 学校跡地活用促進担当 075-222-4119 shisankanri@city.kyoto.lg.jp https://www.city.kyoto.lg.jp/gyoza/page/0000188009.html

用途地域	土地面積 (㎡)	構造 竣工年 施設区分	建築面積 (㎡) 延床面積 (㎡) 階数	募集内容	貸与・譲渡条件等	備考
商業地域	8,799㎡ (校舎:5,719㎡、運動場等:3,080㎡)	北校舎:RC 本館:RC 南校舎:RC 体育館等:鉄骨造 北校舎:昭和34~44年 本館:昭和32~42年 南校舎:昭和50年 体育館等:平成8年 校舎・体育館	- 北校舎:408㎡、392㎡、277㎡ 本館:648㎡、643㎡ 南校舎:1,079㎡ 体育館等:809㎡ 北校舎:3階 本館:2~3階 南校舎:3階 体育館等:1階	事業提案の募集	<ul style="list-style-type: none"> 原則、敷地全面を貸付、建物は譲渡 契約期間は10年以上80年以内 事業者のご負担により、地域住民の自治活動施設や防災拠点を整備及び維持管理(地域利用部分の土地貸付料は減免) 京都市の課題を解決する事業の実施 詳細は本市ホームページをご確認ください。 https://www.city.kyoto.lg.jp/gyoza/page/0000188009.html	<ul style="list-style-type: none"> 耐震性 北校舎:未改修 本館:未改修 南校舎:未改修 体育館等:新耐震 建ぺい率:60% 容積率:200% 高度地区:31m第6種、31m第5種※ 景観保全:沿道型美観形成地区 町並み型修景地区 埋蔵文化財:一般遺跡 ※別に定める要件を満たす場合は最大31mの高度利用が可能

校舎等の外観写真



校舎等の平面図



現地周辺の案内図など



引用:京都市都市計画情報等検索ポータルサイト

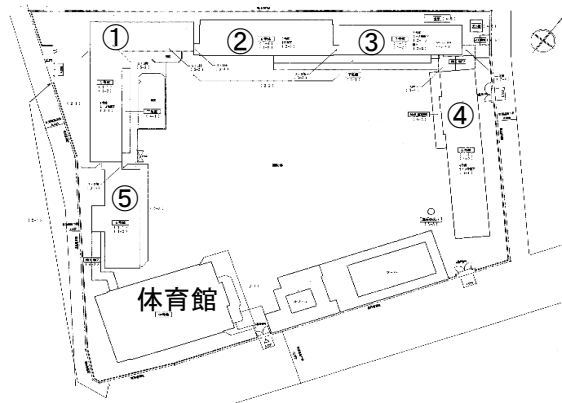
大阪府	大阪市	もと西淡路小学校	大阪市東淀川区西淡路3丁目261番、267番、789番	
<ul style="list-style-type: none"> ・JR新大阪駅より徒歩約12分 ・JR東淀川駅より徒歩約9分 ・阪急淡路駅より徒歩約9分 		問い合わせ先	大阪市東淀川区役所地域課地域グループ	06-4809-9826
https://www.city.osaka.lg.jp/higashiyodogawa/page/0000675273.html				

用途地域	土地面積 (m ²)	構造 竣工年 施設区分	建築面積 (m ²) 延床面積 (m ²) 階数	募集内容	貸与・譲渡条件等	備考
第1種住居地域	13,333.53m ²	鉄筋コンクリート造 鉄骨造	校舎: 2,466m ² 体育館: 937m ²	令和8年3月25日より 活用事業者公募開始	<ul style="list-style-type: none"> ・地域防災拠点機能の整備 災害時避難所 一時避難場所 水害時一時避難場所 等 ・選挙実施時の投票所機能確保 ・地域貢献に関する提案 	<ul style="list-style-type: none"> ・土地 活用事業者により、事業用定期借地権設定契約により、49年11か月の貸付け(居住の用途は不可) ・建物 (屋体棟) 活用事業者により、随意契約により売却(屋体棟以外) 活用事業者により、全ての建物等について、基礎部分・杭等も含め解体撤去 ※詳細は、活用事業者募集公募型プロポーザル(二段階審査方式)実施要領をご確認ください。
		校舎: 昭和36~55年 体育館: 昭和58年	校舎: 7,272m ² 体育館: 1,015m ²			
		校舎・ 体育館	校舎: 3階 体育館: 2階			

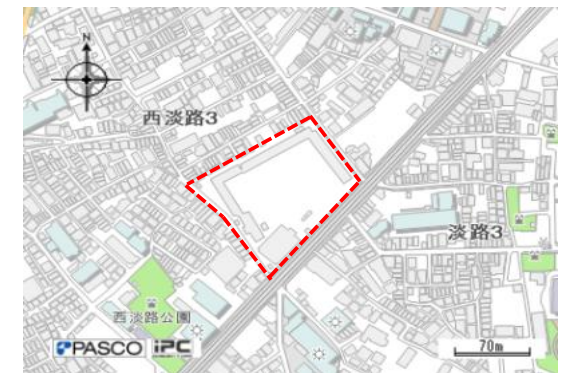
校舎等の外観写真



校舎等の配置図



現地周辺の案内図



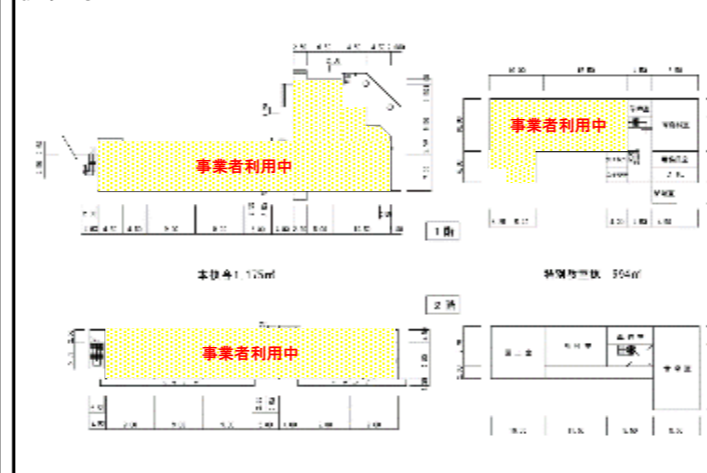
兵庫県	丹波市	芦田小学校	丹波市青垣町田井縄371番地
・JR福知山線石生駅より車で約20分(約15.7km) ・北近畿豊岡自動車道青垣IC下車4分		問い合わせ先	丹波市 財務部 資産活用課 財産活用係 0795-82-1001(内線264) http://www.city.tamba.lg.jp/soshiki/gyouseikeieika/haikoushisetsu.html

用途地域	土地面積(m ²)	構造 竣工年 施設区分	建築面積(m ²) 延床面積(m ²) 階数	募集内容	貸与・譲渡条件等	備考
・用途指定なし ・都市計画区域内	16,460	①:鉄筋コンクリート ①:H 3 ①:特別教室棟	①:580m ² ①:994m ² ①:2	・貸与先公募 ・アイデア募集	・地域と地域経済の活性化に繋がる取組み、提案であること ・地域の理解が得られること ・貸付料は無償(土地建物とも) ・維持管理費は利用者負担 ・随時募集中 ・平成29年3月閉校	・募集箇所は、特別教室棟の2階と1階の一部 (普通教室棟と特別教室棟1階の一部は別事業者が利用中、ランチルームは地元自治協議会が利用中) ・耐震性あり

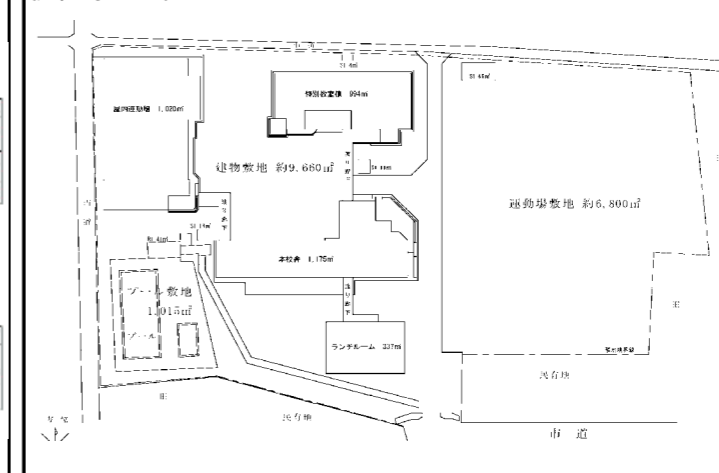
校舎等の外観写真



校舎等の平面図



校舎等の配置図



兵庫県	丹波市	旧鴨庄小学校	兵庫県丹波市市島町上牧6番地
・舞鶴若狭自動車道 春日ICから車で11分(約7km) ・JR福知山線市島駅から車で8分(約4km)	問い合わせ先	丹波市 財務部 資産活用課 財産活用係	0795-82-0029(内線264) shisankatsuyou@city.tamba.lg.jp
＝			

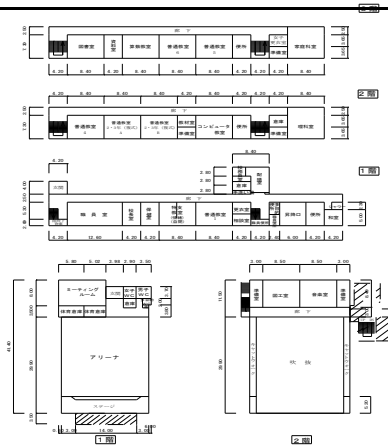
用途地域	土地面積(m ²)	構造 竣工年 施設区分	建築面積(m ²) 延床面積(m ²) 階数	募集内容	貸与・譲渡条件等	備考
・用途指定なし ・都市計画区域内	11,211m ²	①RC造 ②RC造	①746m ² ②819m ²	・貸与又は譲渡先 公募 ・アイデア募集	・地域と地域経済の活性化に繋がる取組み、提案であること ・地域の理解が得られること ・貸付料は無償も可(土地建物とも) ・維持管理費は利用者負担 ・随時募集中 ・令和5年3月閉校	・耐震性あり
		①S42年度建築 H9年度耐震改修 ②H10年度新增築	①1,964m ² ②1,091m ²			
		①本校舎棟 ②屋内運動場	①3階建 ②2階建			

校舎等の外観写真



校舎等の平面図

①本校舎棟



②屋内運動場

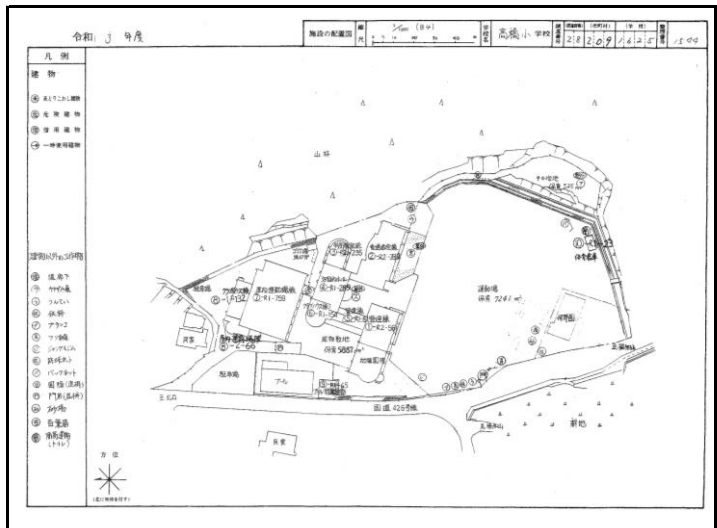
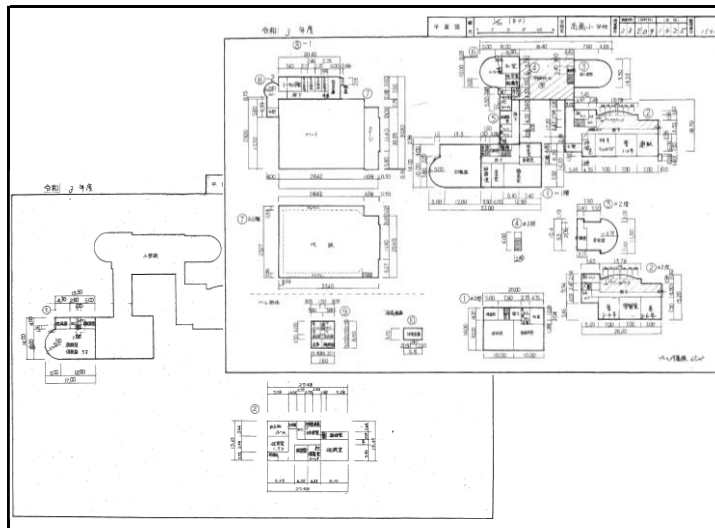
現地環境等が視覚的にわかるもの



兵庫県	豊岡市	高橋小学校	豊岡市但東町久畑916番地
JR西日本 山陰本線:豊岡駅から約30km(車で40分) 又は福知山駅から約22km(車で30分) 舞鶴若狭自動車道:福知山ICから約28km(車で約35分) 接道:国道426号		問い合わせ先	豊岡市 行政管理部 資産活用課 0796-21-9129 https://www.city.toyooka.lg.jp/shisei/shiyuzaisan/1018914/1018970/index.html

用途地域	土地面積 (m ²)	構造 竣工年 施設区分	建築面積(m ²) 延床面積(m ²) 階数	募集内容	貸与・譲渡条件等	備考
無指定	18,110.66	①校舎 鉄筋コンクリート造 ②認定こども園 木造 ③体育館 鉄筋コンクリート造 ①校舎(管理・普通・特別等) 1989年 ②校舎(認定こども園) 1968年新築、1989年改築 ③体育館 1989年 ①校舎(管理・普通・特別・幼稚園) ②校舎(認定こども園) ③体育館	①校舎 1,799m ² ②校舎(認定こども園) 344m ² ③体育館 980m ² ①校舎 2,313.96m ² ②認定こども園 341.98m ² ③体育館 1,035.30m ² ①校舎 2階建 ②認定こども園 1階建 ③体育館 2階建	売却先、又は 貸与(10年間)先募集	・公募型プロポーザル方式により、契約候補者を選定 ・土地、建物を一括で売却又は貸与(建物は無償で譲与又は貸付) ・最低売却価格:29,700,000円 ・最低貸付価格:年額1,782,000円 ・貸付の場合、貸付期間は10年間とし、その後は要協議	・新耐震基準①③ ・耐震改修済② 貸付の場合、 ・建物の新築・改築・取壊し、土地の形状変更等は、事前に承認を得ること ・施設の一部を第三者に貸し付ける場合は、事前に承認を得ること

校舎等の外観写真



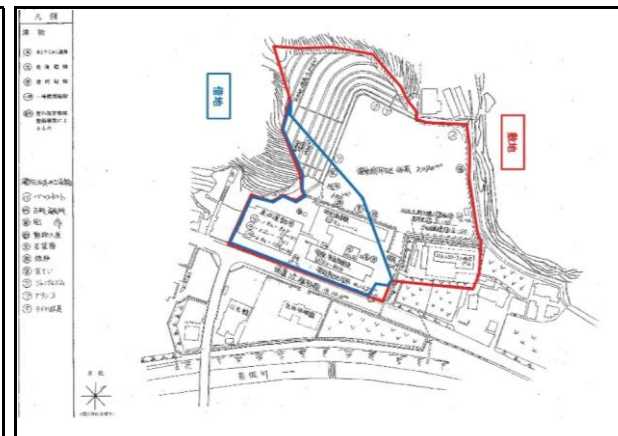
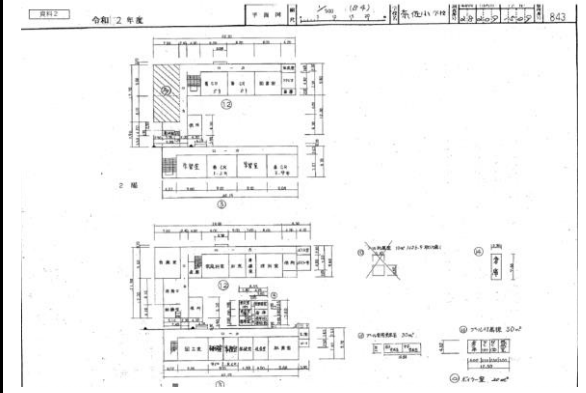
兵庫県	豊岡市	奈佐小学校	豊岡市吉井620番地
・JR豊岡駅から約5.3km(車で約11分) ・北近畿豊岡自動車道但馬空港ICから約8.0km(車で約11分) ・県道辻福田線に位置する		問い合わせ先	豊岡市 行政管理部 資産活用課 0796-21-9129 https://www.city.toyooka.lg.jp/shisei/shiyuzaisan/1018914/1018970/index.html

用途地域	土地面積(m ²)	構造 竣工年 施設区分	建築面積(m ²) 延床面積(m ²) 階数	募集内容	貸与・譲渡条件等	備考
無指定	16,342	①鉄筋コンクリート ②鉄筋コンクリート ③体育館 ①1967 ②1987 ③1988 ①校舎(管理・普通教室) ②校舎(特別教室) ③体育館	①校舎484 ②校舎592 ③体育館1055 ①校舎803 ②校舎1,112 ③体育館1,010 ①校舎2 ②校舎2 ③体育館2	貸与先募集(10年間)	・公募型プロポーザル方式により、契約候補者を募集で選定 ・土地、建物を一括で貸与 ・貸付期間は10年間とし、その後は必要に応じて協議する ・基準貸付価格:年額2,658,000円とする。利用促進のため建物は無償で貸し付け、土地貸付料のみの設定。なお、基準貸付価格を上回る額又は下回る額を提案することも可とする	・新耐震基準②③ ・耐震改修実施済① ・建物の新築・改築・取壊し、土地の形状変更等は、事前に承認を得ること ・施設の一部を第三者に貸し付ける場合は、事前に承認を得ること

校舎等の外観写真



校舎等の平面図



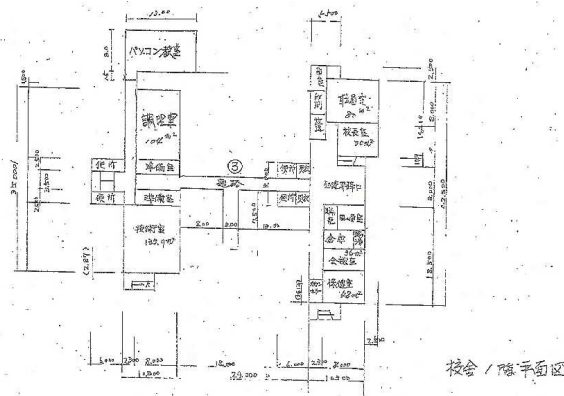
兵庫県	南あわじ市	辰美中学校		兵庫県南あわじ市津井526
神戸淡路鳴門自動車道 西淡三原ICから車で約15分		問い合わせ先	南あわじ市 資産活用推進室	0799-43-5261 shisankatsuyou@city.minamiawaji.hyogo.jp
https://www.city.minamiawaji.hyogo.jp/soshiki/shisan/				

用途地域	土地面積 (㎡)	構造 竣工年 施設区分	建築面積 (㎡) 延床面積 (㎡) 階数	募集内容	貸与・譲渡条件等	備考
都市計画区域内 非線引区域 用途地域指定なし	51,286	①RC造 ②RC造	①1,374 ②946	譲渡先募集 貸与先募集	地域の活性化・発展につながる内容であること	平成25年3月末閉校 新耐震基準建物
		①S57 ②S58	①3,405 ②1,168			
		①校舎 ②体育館	①3階建 ②2階建			

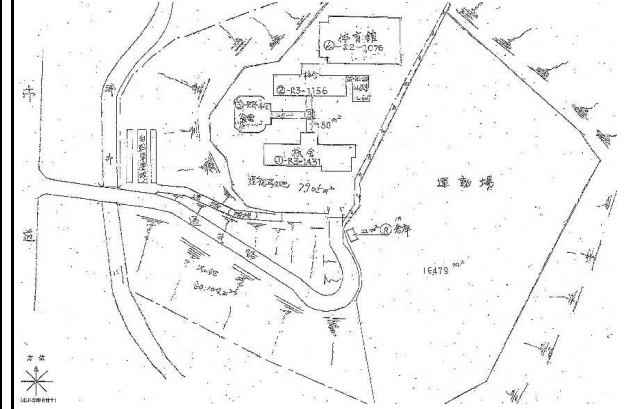
校舎等の外観写真



校舎等の平面図



校舎等の配置図



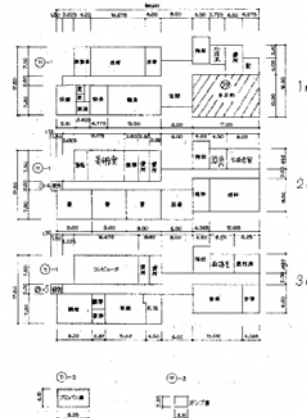
兵庫県	香美町	香住第二中学校	兵庫県美方郡香美町香住区無南垣178
<ul style="list-style-type: none"> ・JR山陰本線佐津駅より徒歩5分(350m) ・山陰近畿自動車道 佐津ICから車で5分 ・県道11号沿いに位置 	問い合わせ先	香美町教育委員会 教育総務課	0796-94-0101
		https://www.town.mikata-kami.lg.jp/www/genre/1334814612096/index.html	

用途地域	土地面積 (㎡)	構造 竣工年 施設区分	建築面積(㎡) 延床面積(㎡) 階数	募集内容	貸与・譲渡条件等	備考
都市計画区域内 (非線引き) 用途地域指定なし 防火地域指定なし	4,560	RC造	977	貸与先募集 譲渡先募集 事業提案募集	<ul style="list-style-type: none"> ・体育館・グラウンドは社会体育で使用 ・現状のまま引き渡し ・その他詳細については要相談 	<ul style="list-style-type: none"> ・新耐震基準 ・令和3年3月閉校 ・山陰海岸国立公園(第二種特別地域)
		H6	2,415			
		校舎	3			

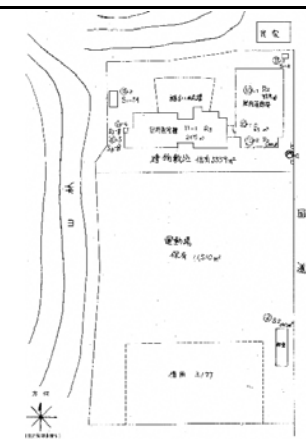
校舎等の外観写真



校舎等の平面図



校舎等の配置図



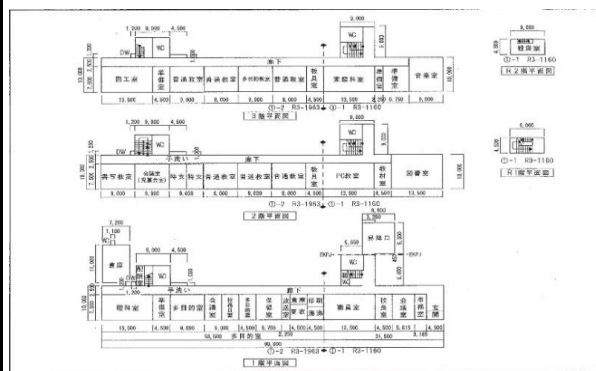
兵庫県	加西市	日吉小学校	兵庫県加西市和泉町56
・中国自動車道 加西ICより車で約6分、北条鉄道北条町駅(アステシアかさいバス停)から神姫バス八千代北条線で約26分「和泉西口」下車徒歩約2分 ・北条鉄道北条町駅まで車で約12分、イオンモール加西北条店まで車で約13分、プチマルシェ加西店まで車で約4分		問い合わせ先	加西市政策部政策課 加西市建設部都市計画課 https://www.city.kasai.hyogo.jp/site/gakkouatoti/ seisaku@city.kasai.lg.jp toshi@city.kasai.lg.jp
			政策課：0790-42-8700 都市計画課：0790-42-8753

用途地域	土地面積 (㎡)	構造 竣工年 施設区分	建築面積 (㎡) 延床面積 (㎡) 階数	募集内容	貸与・譲渡条件等	備考
現在: ・線引き都市計画区域の市街化調整区域 令和8年4月以降(予定): ・非線引き都市計画区域 ・用途地域指定無し ・特定用途制限地域内	・小学校校舎敷地 8,797㎡ ・小学校運動場 6,552㎡ ・小学校プール敷地 1,023㎡ ・幼稚園敷地 1,962㎡ ・臨時駐車場 2,334㎡	①RC造 ②鉄骨造 ①昭和40年築、平成25年耐震改修済 ②昭和52年築、平成23年耐震改修済 ①校舎 ②体育館	①3,123㎡ ②670㎡ ①3F ②1F	・利活用事業の提案、アイデア募集 ・令和7年度下半期に公募型プロポーザルなどにより利活用事業者を募集する予定。	・地域との調和に配慮した、長期的な視点で地域活性化に資する計画であること ・土地・建物ともに売却・譲渡を最優先するが、賃貸や校舎の一部利用、幼稚園敷地のみ利用など、柔軟に対応可能 ・体育館については指定避難所としての使用や地元スポーツ団体に貸出できる提案に限定	・令和8年3月末閉校予定 ・当該地の都市計画については令和8年4月に線引き都市計画区域の市街化調整区域から非線引き都市計画区域に変更を予定している。 ・幼稚園敷地の園舎については令和7年度中に除却予定

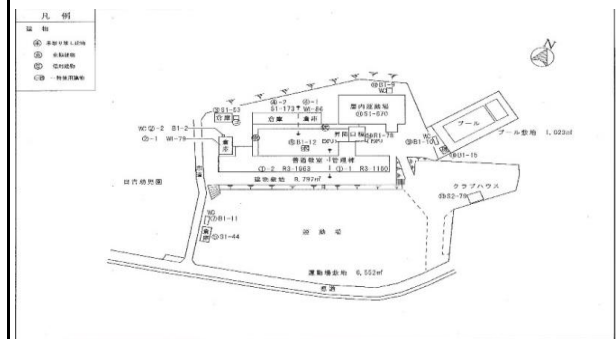
校舎等の外観写真



校舎等の平面図



校舎等の配置図



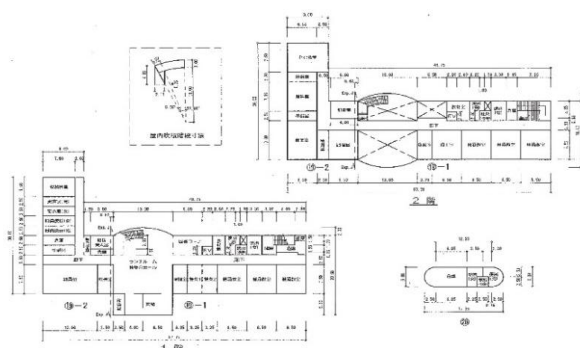
兵庫県	加西市	宇仁小学校	兵庫県加西市田谷町784
・中国自動車道 加西ICより車で約9分、滝野社ICより車で約10分、北条鉄道北条町駅(アステアかさいバス停)からKASAIねっぴ〜号国正線で約33分「宇仁小学校前」下車徒歩約1分 ・北条鉄道北条町駅まで車で約17分、イオンモール加西北条店まで車で約18分、エコープ滝野店まで車で約8分、プチマルシェ加西店まで車で約9分		問い合わせ先	加西市政策部政策課 加西市建設部都市計画課 https://www.city.kasai.hyogo.jp/site/gakkouatoti/ seisaku@city.kasai.lg.jp toshi@city.kasai.lg.jp
			政策課 : 0790-42-8700 都市計画課 : 0790-42-8753

用途地域	土地面積 (㎡)	構造 竣工年 施設区分	建築面積 (㎡) 延床面積 (㎡) 階数	募集内容	貸与・譲渡条件等	備考
現在: ・線引き都市計画区域の市街化調整区域 令和8年4月以降(予定): ・非線引き都市計画区域 ・用途地域指定無し ・特定用途制限地域内	・現校舎敷地 5,122㎡ ・現校舎運動場 6,976㎡ ・旧校舎運動場 5,355㎡ ・新校舎プール敷地 1,357㎡ ・臨時駐車場 2,334㎡	①RC造 ②鉄骨造 ①平成25年、新耐震基準で建築 ②昭和57年、新耐震基準で建築 ①校舎 ②体育館	①1,921㎡ ②630㎡ ①2F ②1F	・利活用事業の提案、アイデア募集 ・令和7年度下半期に公募型プロポーザルなどにより利活用事業者を募集する予定。	・地域との調和に配慮した、長期的な視点で地域活性化に資する計画であること ・現校舎敷地と旧校舎敷地(グラウンドと体育館のみ)があり、両方とも対象 ・土地・建物ともに売却・譲渡を最優先するが、賃貸や校舎の一部利用、旧運動場のみの利用など、柔軟に対応可能 ・体育館については指定避難所としての使用や地元スポーツ団体に貸出できる提案に限定	・令和8年3月末閉校予定 ・当該地の都市計画については令和8年4月に線引き都市計画区域の市街化調整区域から非線引き都市計画区域に変更を予定している。 ・校舎にはエレベーター1基あり ・下記配置図にある現校舎敷地のグラウンド(運動場)は調整池兼用として整備されたため、運動場自体の改築や建築物の建築はできません。 ・H25年建築の新しい校舎を活かした提案をお待ちしています。

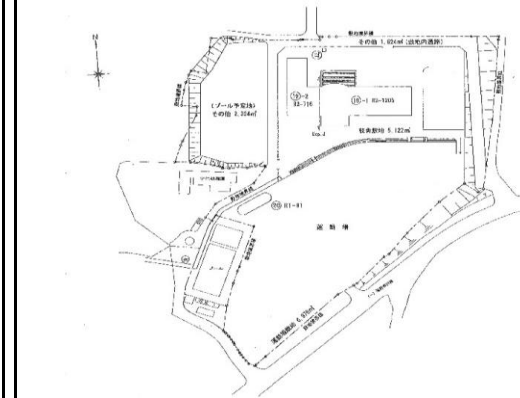
校舎等の外観写真



校舎等の平面図



校舎等の配置図



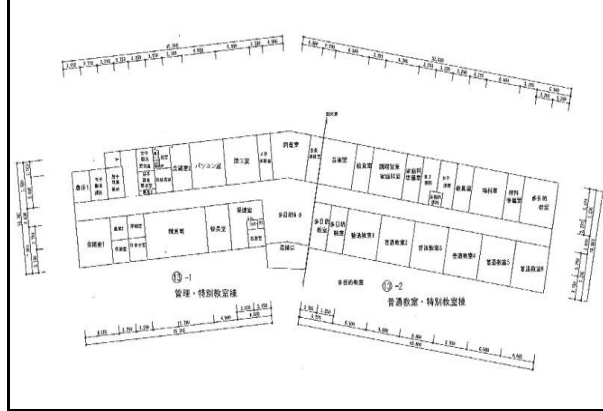
兵庫県	加西市	西在田小学校	兵庫県加西市上道山町47-1
中国自動車道 加西ICより車で約9分、北条鉄道北条町駅(アステアかさいバス停)からKASAIねっぴー一号市街地線で約21分「中富口」乗り換え、はっぴーバス若井線で約12分「診療所前」で下車徒歩約2分 ・北条鉄道北条町駅まで車で約12分、イオンモール加西北条店まで車で約13分、プチマルシェ加西店まで車で約7分		問い合わせ先	加西市政策部政策課 加西市建設部都市計画課 https://www.city.kasai.hyogo.jp/site/gakkouatoti/ seisaku@city.kasai.lg.jp toshi@city.kasai.lg.jp
			政策課:0790-42-8700 都市計画課:0790-42-8753

用途地域	土地面積 (㎡)	構造 竣工年 施設区分	建築面積 (㎡) 延床面積 (㎡) 階数	募集内容	貸与・譲渡条件等	備考
・都市計画区域外	・現校舎敷地 7,091㎡ ・現校舎運動場 8,572㎡ ・プール敷地 1,064㎡ ・旧校舎跡地 8,952㎡	①木造 ②鉄骨造 ①平成28年築、新耐震基準で建築 ②平成元年築、新耐震基準で建築 ①校舎 ②体育館	①1,660㎡ ②680㎡ ①1F ②1F	・利活用事業の提案、アイデア募集 ・令和7年度下半期に公募型プロポーザルなどにより利活用事業者を募集する予定。	・地域との調和に配慮した、長期的な視点で地域活性化に資する計画であること ・土地・建物ともに売却・譲渡を最優先するが、賃貸や校舎の一部利用、旧運動場のみの利用など、柔軟に対応可能 ・体育館については指定避難所としての使用や地元スポーツ団体に貸出できる提案に限定	・令和8年3月末閉校予定 ・H28年建築の新しい木造1階建校舎を活かした提案をお待ちしています。

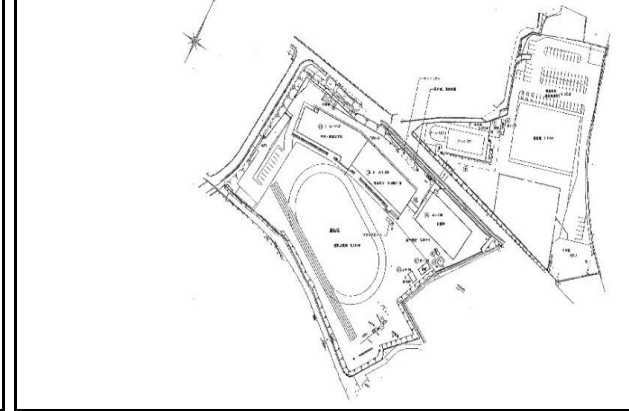
校舎等の外観写真



校舎等の平面図



校舎等の配置図



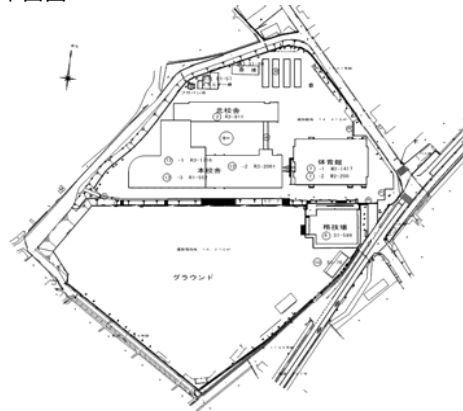
兵庫県	多可町	加美中学校	兵庫県多可郡多可町加美区豊部300番地
JR加古川線 西脇市駅 バス50分(20km) 中国縦貫自動車道滝野社IC下車37分(24km) 播但連絡道路 神崎南IC下車24分(18km)		問い合わせ先	多可町役場 建設プロジェクト課 0795-27-7230 build-pro@town.taka.lg.jp https://www.town.taka.lg.jp/category_guide/detail/id=41414

用途地域	土地面積 (㎡)	構造 竣工年 施設区分	建築面積(㎡) 延床面積(㎡) 階数	募集内容	貸与・譲渡条件等	備考
都市計画区域外	28,526	⑫鉄筋コンクリート ⑦木造 ⑥鉄骨その他造 ⑫H14 ⑦H01 ⑥S61 ⑫本校舎 ⑦体育館 ⑥格技場	⑫1,716 ⑦1,417 ⑥ 599 ⑫4,329 ⑦1,617 ⑥ 599 ⑫3階 ⑦2階 ⑥1階	貸付先募集	<ul style="list-style-type: none"> ・地域の振興と発展を前提とし、地域の理解を得た事業 ・公募型プロポーザルにより候補者選定 ・土地建物賃貸借契約 ・貸付期間 5年間 ・維持管理費、改修費等は活用者負担 	令和8年3月末閉校 建物・グラウンド全体貸付 本校舎・北校舎・体育館・格技場 耐震性あり

校舎等の外観写真



校舎等の平面図



現地環境等が視覚的にわかるもの



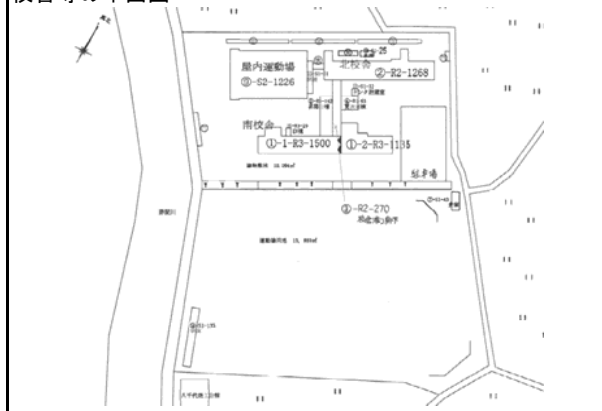
兵庫県	多可町	八千代中学校		兵庫県多可郡多可町八千代区中野間680番地
JR加古川線 西脇市駅 バス35分(11km) 中国縦貫自動車道加西IC下車16分(11km)		問い合わせ先	多可町役場 建設プロジェクト課	0795-27-7230 build-pro@town.taka.lg.jp
			https://www.town.taka.lg.jp/category_guide/detail/id=41414	

用途地域	土地面積 (㎡)	構造 竣工年 施設区分	建築面積(㎡) 延床面積(㎡) 階数	募集内容	貸与・譲渡条件等	備考
都市計画区域外	23,963	①鉄骨その他造 ②鉄骨その他造 ⑨鉄骨その他造 ①S46 ②S46 ⑨S47 ①南校舎 ②北校舎 ⑨屋内運動場	① 808 ② 634 ⑨1,093 ①2,635 ②1,268 ⑨1,226 ①3階 ②2階 ⑨2階	貸付先募集	・地域の振興と発展を前提とし、地域の理解を得た事業 ・公募型プロポーザルにより候補者選定 ・土地建物賃貸借契約 ・貸付期間 5年間 ・維持管理費、改修費等は活用者負担	令和8年3月末閉校 建物・グラウンド全体貸付 南校舎・北校舎・屋内運動場 耐震性あり

校舎等の外観写真



校舎等の平面図



現地環境等が視覚的にわかるもの



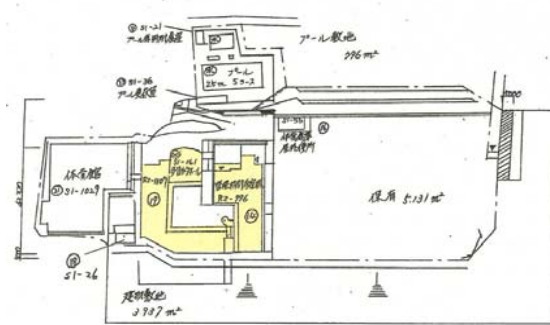
兵庫県	多可町	八千代北小学校		兵庫県多可郡多可町八千代区下村316番地
JR加古川線 西脇市駅 バス46分(20km) 中国縦貫自動車道加西IC下車26分(19km)		問い合わせ先	多可町役場 建設プロジェクト課	0795-27-7230 build-pro@town.taka.lg.jp
			https://www.town.taka.lg.jp/category_guide/detail/id=41414	

用途地域	土地面積 (㎡)	構造 竣工年 施設区分	建築面積(㎡) 延床面積(㎡) 階数	募集内容	貸与・譲渡条件等	備考
都市計画区域外	9,864	⑭鉄筋コンクリート造 ⑰鉄筋コンクリート造 ㉑鉄骨その他造 ⑭S60 ⑰H11 ㉑S54 ⑭管理特別教室棟 ⑰普通教室棟 ㉑体育館	- ⑭ 996 ⑰ 1,107 ㉑ 1,029 ⑭ 2階 ⑰ 2階 ㉑ 1階	貸付先募集	<ul style="list-style-type: none"> ・地域の振興と発展を前提とし、地域の理解を得た事業 ・公募型プロポーザルにより候補者選定 ・土地建物賃貸借契約 ・貸付期間 5年間 ・維持管理費、改修費等は活用者負担 	建物・グラウンド全体貸付 管理特別教室棟・普通教室棟 耐震性あり 体育館 耐震性なし

校舎等の外観写真



校舎等の平面図



現地環境等が視覚的にわかるもの



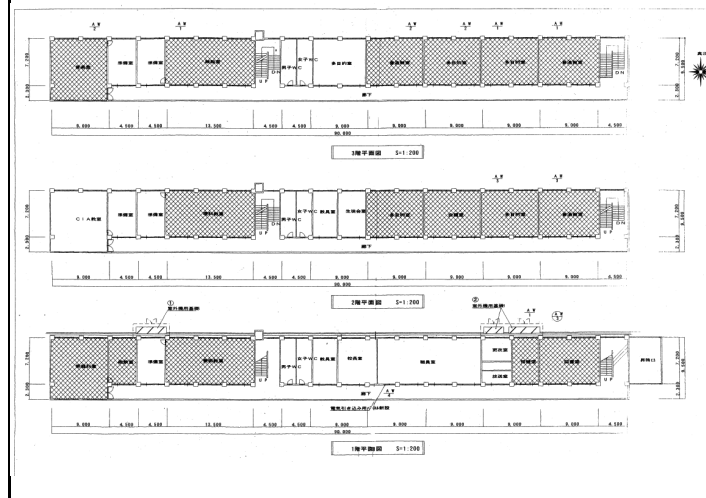
兵庫県	三木市	星陽中学校	兵庫県三木市細川町豊地215
山陽自動車道三木東ICより車で約7分、 神姫バス「豊地小学校」バス停下車すぐ		問い合わせ先	三木市総合政策部 企画政策課 企画政策係 電話:0794-89-2314 メール:kikakuseisaku@city.miki.lg.jp https://www.city.miki.lg.jp/soshiki/4/81089.html

用途地域	土地面積 (㎡)	構造 竣工年 施設区分	建築面積(㎡) 延床面積(㎡) 階数	募集内容	貸与・譲渡条件等	備考
都市計画区域外	17,107㎡	①RC造 ②S造り ③S造り ①昭和45年 ②昭和45年 ③昭和47年 ①校舎 ②技術教室 ③体育館	- ①2,080㎡ ②232㎡ ③684㎡ ①3階 ②1階 ③1階	貸与先募集(10年間)	・土地、建物等について、一体での活用であること (一部貸与不可) ・賃料(月額):665,000円 (別途消費税及び地方消費税) ・風俗営業、廃棄物処理場等の用途不可	・平成22年耐震補強済み ・指定避難所 避難所については必ず維持すべきものではないが、提案の中で利用可能な範囲を示すこと。 ・プロポーザルにより優先交渉権者を決定する。左記以外にも条件があることから、市ホームページ掲載の募集要項を確認すること。

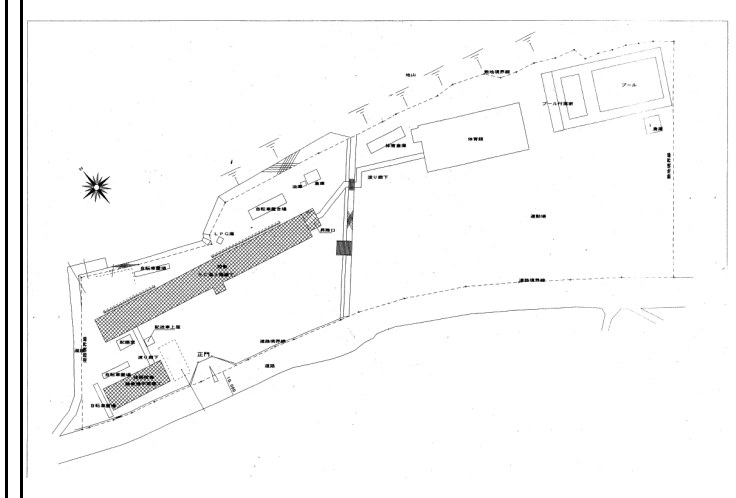
校舎等の外観写真



校舎等の平面図



校舎等の配置図



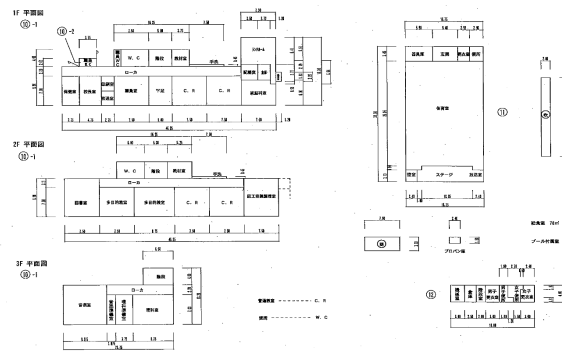
和歌山県	日高川町	山野小学校	和歌山県日高郡日高川町山野538
・湯浅御坊道路 御坊インターから約7.5km(車で約11分) ・湯浅御坊道路 御坊南インターから約7km(車で約9分)	問い合わせ先	日高川町役場 企画政策課	0738-22-2041
		https://www.town.hidakagawa.lg.jp/	

用途地域	土地面積 (m ²)	構造 竣工年 施設区分	建築面積 (m ²) 延床面積 (m ²) 階数	募集内容	貸与・譲渡条件等	備考
都市計画区域外	2091.27m ²	①鉄筋コンクリート造 ②鉄筋コンクリート造 ①昭和48年 ②昭和60年 ①校舎 ②体育館	- ①1,287m ² ②544m ² ①3階建 ②1階建	事業の提案募集	・地域活性化につながる提案であること。 ・地域住民の理解を得られる提案であること ・今後の町づくりに寄与すると見込まれる分野における取組みであること	・活用については校舎のみを想定しているが、体育館・グラウンド等を含めた提案も可能。 ・新耐震基準(校舎・体育館)

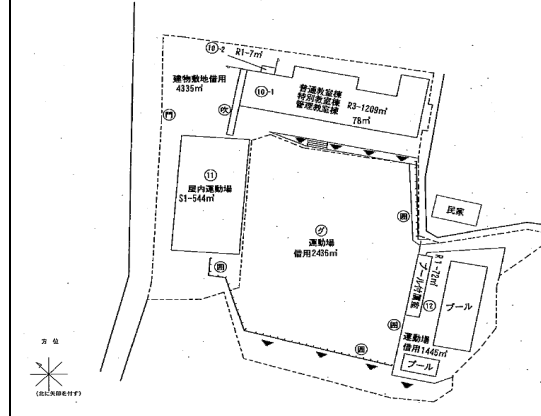
校舎等の外観写真



校舎等の平面図



校舎等の配置図



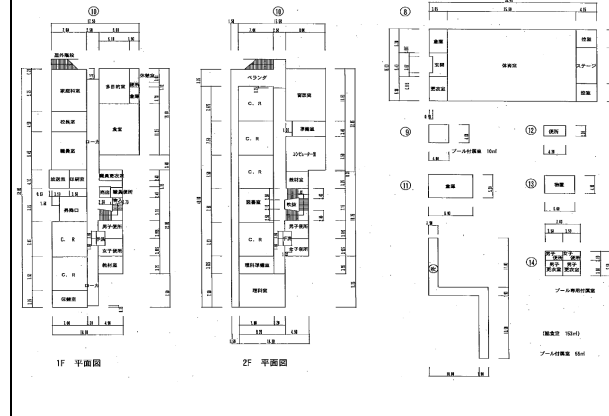
和歌山県	日高川町	江川小学校	和歌山県日高郡日高川町江川2133
・湯浅御坊道路 御坊インターから約4.7km(車で約6分) ・湯浅御坊道路 御坊南インターから約4km(車で約5分)		問い合わせ先	日高川町役場 企画政策課 0738-22-2041 https://www.town.hidakagawa.lg.jp/

用途地域	土地面積(m ²)	構造 竣工年 施設区分	建築面積(m ²) 延床面積(m ²) 階数	募集内容	貸与・譲渡条件等	備考
都市計画区域外	2515.96m ²	①鉄筋コンクリート造 ②鉄筋コンクリート造 ①昭和58年 ②昭和52年 ①校舎 ②体育館	- ①1,465m ² ②534m ² ①2階建 ②1階建	事業の提案募集	・地域活性化につながる提案であること。 ・地域住民の理解を得られる提案であること ・今後の町づくりに寄与すると見込まれる分野における取組みであること	・活用については校舎のみを想定しているが、体育館・グラウンド等を含めた提案も可能。 ・新耐震基準(校舎・体育館)

校舎等の外観写真



校舎等の平面図



校舎等の配置図

