

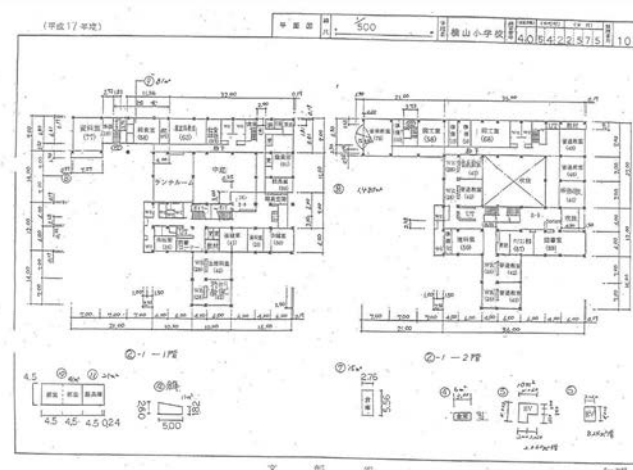
| | | | | |
|-------------|--------|-------------------|--|----------------------|
| 福岡県 | 八女市 | 横山小学校 | | 福岡県八女市上陽町上横山4483番地の1 |
| 八女ICから車で40分 | 問い合わせ先 | 八女市役所上陽支所まちづくり推進係 | | 0943-54-2211 |
| | | - | | |

| 用途地域 | 土地面積 (㎡) | 構造 竣工年 施設区分 | 建築面積(㎡) 延床面積(㎡) 階数 | 募集内容 | 貸与・譲渡条件等 | 備考 |
|---------|-------------|-------------------|--------------------------|-----------------|--|---|
| 都市計画区域外 | 8,012 | 鉄筋コンクリート造 | 校舎1638.98 | アイデア募集 貸与先公募 | <ul style="list-style-type: none"> ・地域の振興及び活性化に繋がる提案であること ・現状のままでの貸与 ・自治会が一時的に施設利用を希望した場合には利用させること ・法人を優先とします ・詳細は要相談 | <ul style="list-style-type: none"> ・新耐震基準 ・校舎のみ(体育館は除く) |
| | | H3 | 校舎2722.06 | | | |
| | | 校舎 | 2 | | | |

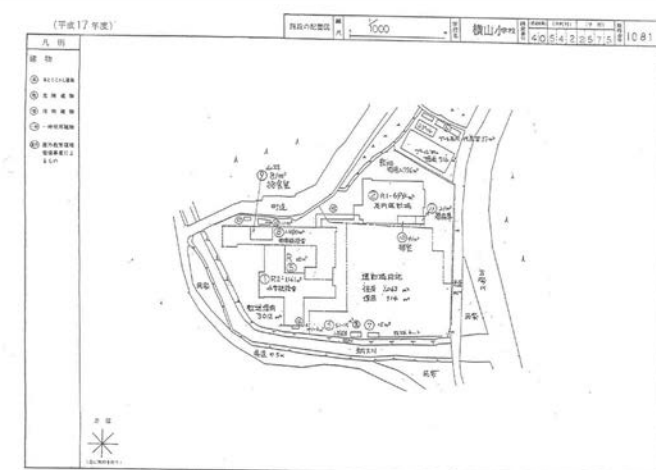
校舎等の外観写真



校舎等の平面図



校舎等の配置図



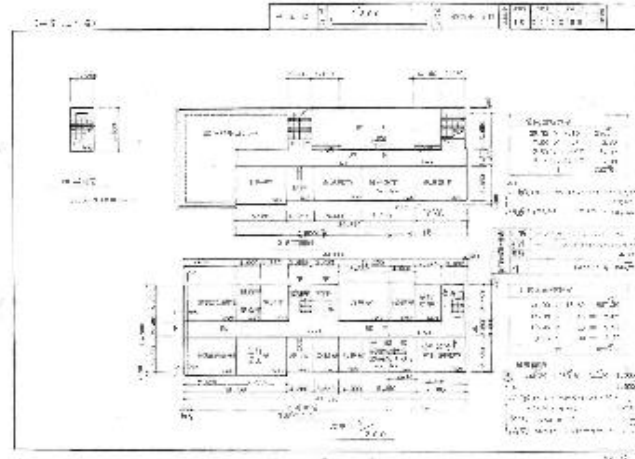
| | | | | |
|-------------|-----|--------|-------------------|-------------------|
| 福岡県 | 八女市 | 鶯西小学校 | | 福岡県八女市黒木町木屋6079番地 |
| 八女ICから車で60分 | | 問い合わせ先 | 八女市役所黒木支所まちづくり推進係 | 0943-42-1111 |
| | | | — | |

| 用途地域 | 土地面積 (㎡) | 構造 竣工年 施設区分 | 建築面積(㎡) 延床面積(㎡) 階数 | 募集内容 | 貸与・譲渡条件等 | 備考 |
|---------|-------------|-------------------|---------------------------|----------------|---|---|
| 都市計画区域外 | 7,364 | 鉄筋コンクリート造、鉄骨 | 校舎 868.96 体育館 328.25 | 貸与先公募 譲渡先公募 | <ul style="list-style-type: none"> ・地域の振興及び活性化に繋がる提案であり、地域の要望に即した活用であること ・現状のままでの貸与 ・自治会が一時的に施設利用(避難所等)を希望した場合には利用させること ・法人を優先とします ・詳細は要相談 | <ul style="list-style-type: none"> ・単独浄化槽のため、利活用にあたっては改修の必要あり ・一部教室を浴室、宿泊室へ改修し、令和元年度末まで鶯西ふれあいセンターとして利用 ・S59新耐震基準 |
| | | 校舎 S59 体育館 S59 | 校舎 1,000.39 体育館 328.25 | | | |
| | | 校舎 体育館 | 校舎 2 体育館 1 | | | |

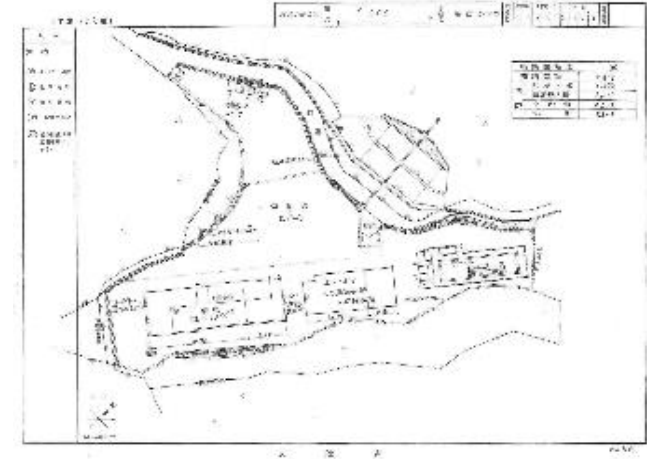
校舎等の外観写真



校舎等の平面図



校舎等の配置図



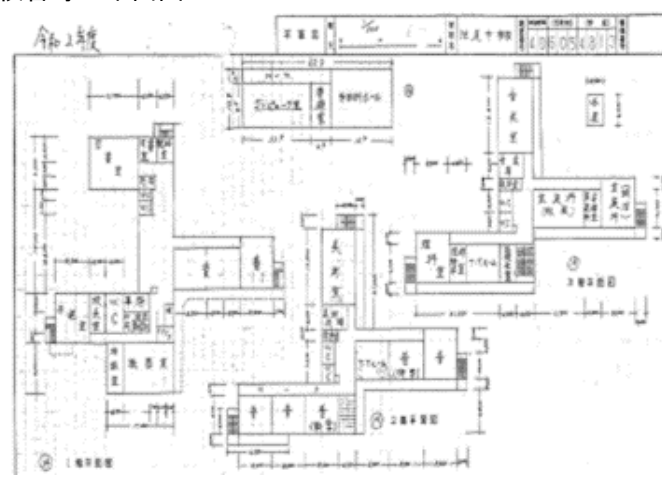
| | | | |
|-------------------|--------|-----------------|--|
| 福岡県 | 川崎町 | 池尻中学校 | 福岡県田川郡川崎町大字池尻1150番地 |
| JR池尻駅から車で3分(700m) | 問い合わせ先 | 川崎町教育委員会 教務課教務係 | 0947-72-3000 kyoumu@town.fukuoka- kawasaki.lg.jp |
| | | - | |

| 用途地域 | 土地面積 (㎡) | 構造 竣工年 施設区分 | 建築面積(㎡) 延床面積(㎡) 階数 | 募集内容 | 貸与・譲渡条件等 | 備考 |
|--------|-------------|-------------------|--------------------------|--------|-------------------------|---|
| 近隣商業地域 | 10,577 | 鉄筋コンクリート造、鉄骨造 | 校舎1,021㎡ 多目的ホール413㎡ | ・譲渡先募集 | 地域の振興及び活性化につながる提案であること。 | <ul style="list-style-type: none"> ・令和2年3月31日廃校 ・土地・建物ともに現状のまま引渡し ・校舎:耐震性あり ・多目的ホール:新耐震基準 |
| | | S54、H8 | 校舎2,557㎡ 多目的ホール413㎡ | | | |
| | | 校舎、多目的ホール | 校舎3階 多目的ホール1階 | | | |

校舎等の外観写真



校舎等の平面図



校舎等の配置図



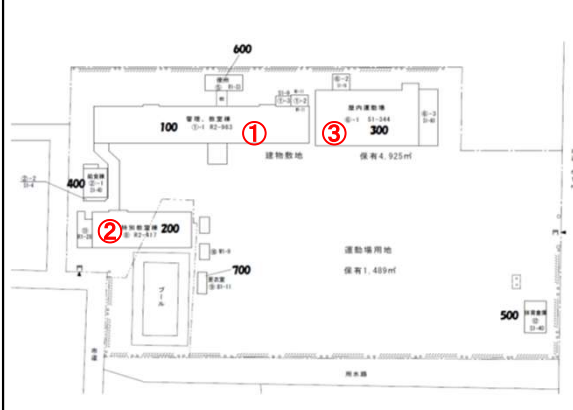
| 福岡県 | 久留米市 | 浮島小学校 | 福岡県久留米市城島町浮島234番地1 | |
|---|------|--------|---|--------------|
| ・西鉄電車大善寺駅より 車で20分(約10.4km) ・長崎自動車道東脊振ICより 車で25分(約12km) ・九州佐賀国際空港より 車で30分(約17.7km) | | 問い合わせ先 | 久留米市総務部財産管理課 | 0942-30-9059 |
| | | | https://www.city.kurume.fukuoka.jp/1500soshiki/9014zaikan/3010oshirase/2026-0114-1301-20.html | |

| 用途地域 | 土地面積 (㎡) | 構造 竣工年 施設区分 | 建築面積(㎡) 延床面積(㎡) 階数 | 募集内容 | 貸与・譲渡条件等 | 備考 |
|----------------------------|-------------|---------------------------------|--------------------------|---------|----------|--|
| 非線引き都市計画 区域 (田園居住地区) | 8,021.30㎡ | ①鉄筋コンクリート造 昭和41年度建設 管理教室棟 | 1,000㎡ 1,000㎡ 2階 | 活用のアイデア | 検討中 | ・令和3年3月閉校 ・耐震化済み ・屋外運動場(芝3,022㎡) |
| | | ②鉄筋コンクリート造 昭和54年度建設 特別教室棟 | 445㎡ 445㎡ 2階 | | | |
| | | ③鉄骨造 昭和47年度建設 屋内運動場 | 420㎡ 420㎡ 1階 | | | |

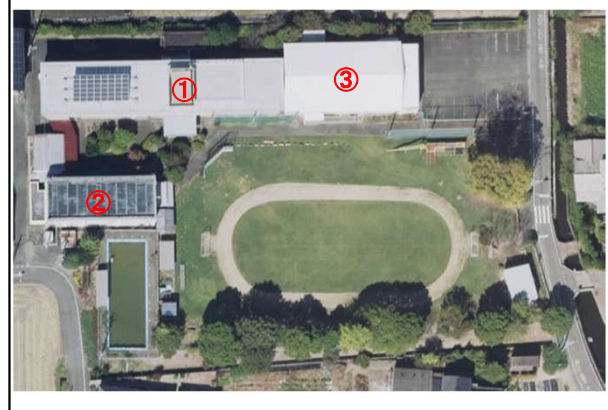
校舎等の外観写真



校舎等の平面図



校舎等航空写真



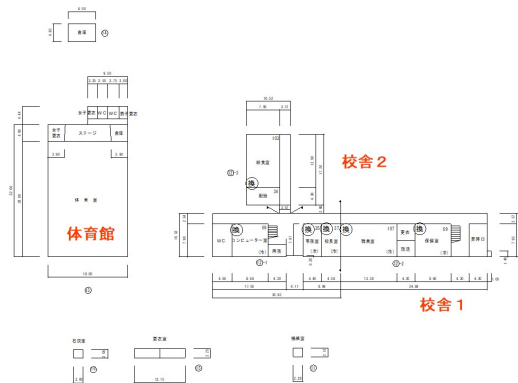
| | | | |
|---------------------|--------|---|--|
| 福岡県 | 北九州市 | 修多羅小学校 | 若松区修多羅一丁目701-1外1筆 |
| JR若松駅より 徒歩5分(約400m) | 問い合わせ先 | 北九州市 都市戦略局 都市再生企画課 | 093-582-2502 toshi-saiseikikaku@city.kitakyushu.lg.jp |
| | | https://www.city.kitakyushu.lg.jp/ken-to/08100132.html | |

| 用途地域 | 土地面積 (㎡) | 構造 竣工年 施設区分 | 建築面積(㎡) 延床面積(㎡) 階数 | 募集内容 | 貸与・譲渡条件等 | 備考 |
|------------|-------------|-------------------|---------------------------------|-------|----------|--|
| 第1種中高層住居地域 | 8,424 | 鉄筋コンクリート造 | - | 活用案募集 | 検討中 | <ul style="list-style-type: none"> ・令和4年3月閉校 ・校舎、体育館いずれも耐震性あり ・プール(S43竣工)あり |
| | | S53,S54 | 校舎1 2,816 校舎2 745 体育館 692 | | | |
| | | 校舎、体育館 | 校舎1 4 校舎2 4 体育館 2 | | | |

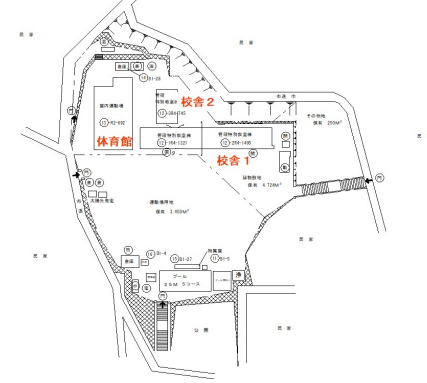
校舎等の外観写真



校舎等の平面図(※各階(1～4階)平面図あり)



校舎等の配置図



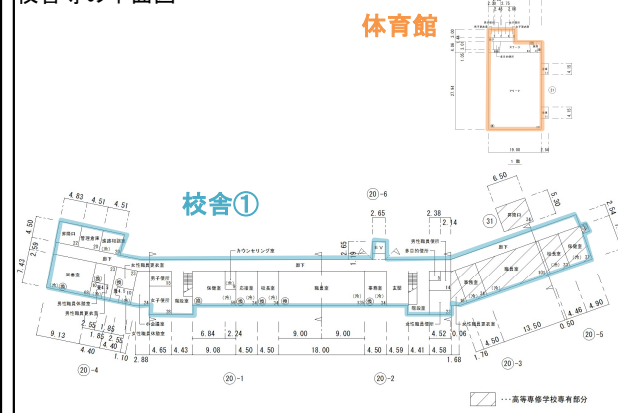
| | | | |
|-----------------------------------|--------|---|--|
| 福岡県 | 北九州市 | 北九州中央高等学園(戸畑高等専修学校) | 北九州市戸畑区沢見一丁目3番47号 |
| JR鹿児島本線九州工大前駅より 徒歩19分 (約1.3km) | 問い合わせ先 | 北九州市 都市戦略局 都市再生企画課 | 093-582-2502 toshi-saiseikikaku@city.kitakyushu.lg.jp |
| | | https://www.city.kitakyushu.lg.jp/contents/08100132_00001.html | |

| 用途地域 | 土地面積 (㎡) | 構造 竣工年 施設区分 | 建築面積(㎡) 延床面積(㎡) 階数 | 募集内容 | 貸与・譲渡条件等 | 備考 |
|------------------|-------------|------------------------|----------------------------|----------|--|--|
| 第一種中高層 住居専用地域 | 15,760㎡ | 鉄筋コンクリート造 | - | 利活用のアイデア | <ul style="list-style-type: none"> ・地域の活性化につながる提案 ・地域の理解が得られる活用 ・継続性が高い活用 ・その他詳細は検討中 | <ul style="list-style-type: none"> ・令和7年度末閉校予定 ・校舎、体育館ともに耐震性あり ・その他 特別教育棟、作業棟、地域交流棟、工芸棟 等あり |
| | | 校舎① : S53 体育館 : S51 | 校舎① : 4,757㎡ 体育館 : 692㎡ | | | |
| | | 校舎、体育館 | 校舎① : 4階 体育館 : 2階 | | | |

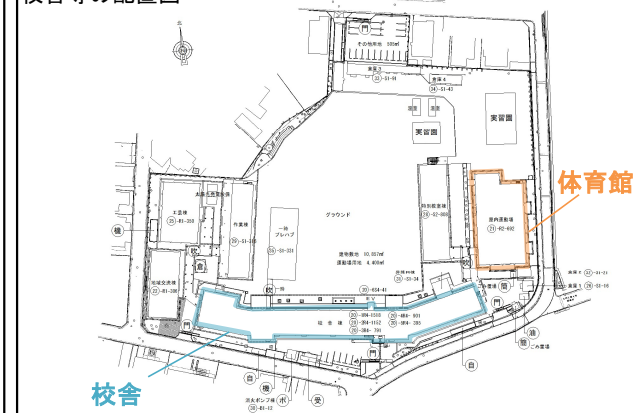
校舎等の外観写真



校舎等の平面図



校舎等の配置図



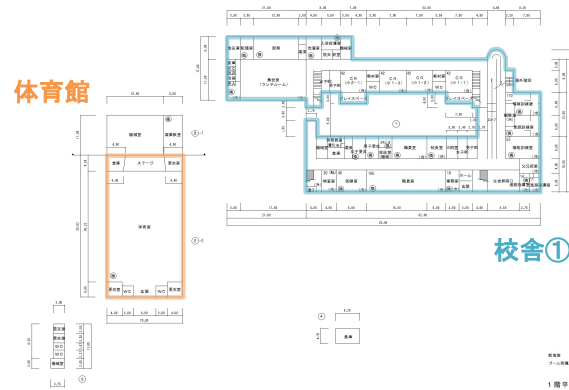
| | | | |
|-----------------------------|------|-----------|---|
| 福岡県 | 北九州市 | 小倉北特別支援学校 | 北九州市小倉北区下津四丁目3番1号 |
| 北九州都市高速道路 下津インターチェンジ下車1分 | | 問い合わせ先 | 北九州市 都市戦略局 都市再生企画課 093-582-2502 toshi-saiseikikaku@city.kitakyushu.lg.jp https://www.city.kitakyushu.lg.jp/contents/08100132_00001.html |

| 用途地域 | 土地面積 (㎡) | 構造 竣工年 施設区分 | 建築面積(㎡) 延床面積(㎡) 階数 | 募集内容 | 貸与・譲渡条件等 | 備考 |
|------|-------------|-------------------------------|------------------------------------|----------|--|--|
| 商業地域 | 7,930㎡ | 鉄筋コンクリート造 | - | 利活用のアイデア | <ul style="list-style-type: none"> ・地域の活性化につながる提案 ・地域の理解が得られる活用 ・継続性が高い活用 ・その他詳細は検討中 | <ul style="list-style-type: none"> ・令和7年度末閉校予定 ・校舎、体育館ともに耐震性あり ・プールあり |
| | | 校舎①：S53 校舎①：S56 体育館：S54 | 校舎①：4,170㎡ 校舎①：839㎡ 体育館：820㎡ | | | |
| | | 校舎、体育館 | 校舎①：2階 校舎①：3階 体育館：2階 | | | |

校舎等の外観写真



校舎等の平面図



校舎等の配置図



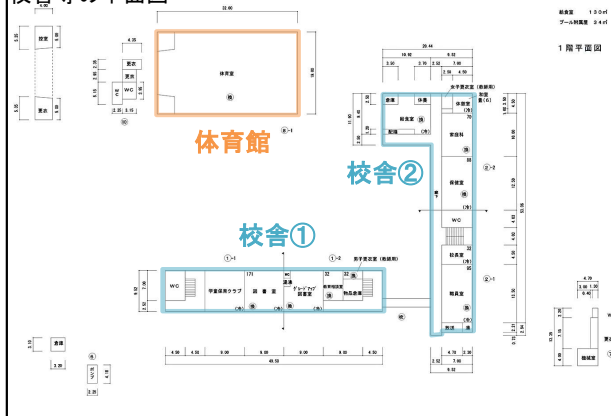
| | | | |
|--------------------------|--------|---|--|
| 福岡県 | 北九州市 | 小森江西小学校 | 北九州市門司区羽山一丁目12番1号 |
| JR鹿児島線小森江駅より 徒歩13分(約1km) | 問い合わせ先 | 北九州市 都市戦略局 都市再生企画課 | 093-582-2502 toshi-saiseikikaku@city.kitakyushu.lg.jp |
| | | https://www.city.kitakyushu.lg.jp/contents/08100132_00001.html | |

| 用途地域 | 土地面積 (㎡) | 構造 竣工年 施設区分 | 建築面積(㎡) 延床面積(㎡) 階数 | 募集内容 | 貸与・譲渡条件等 | 備考 |
|------------------|-------------|-------------------------------|--------------------------------------|----------|--|--|
| 第1種中高層 住居専用地域 | 9,190㎡ | 鉄筋コンクリート造 | - | 利活用のアイデア | <ul style="list-style-type: none"> ・地域の活性化につながる提案 ・地域の理解が得られる活用 ・継続性が高い活用 ・その他詳細は検討中 | <ul style="list-style-type: none"> ・令和7年3月31日まで小森江小学校の校舎として使用 ・校舎、体育館ともに耐震性あり ・プール(S43竣工)あり |
| | | 校舎①：S37 校舎②：S39 体育館：S46 | 校舎①：1,414㎡ 校舎②：1,668㎡ 体育館：649㎡ | | | |
| | | 校舎、体育館 | 校舎①：3階 校舎②：3階 体育館：1階 | | | |

校舎等の外観写真



校舎等の平面図



校舎等の配置図



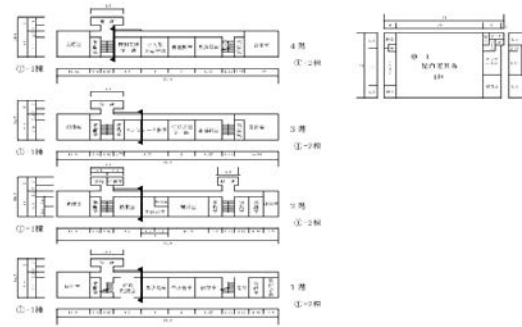
| 福岡県 | 田川市 | 田川中学校 | 福岡県田川市大字糺1959番地 |
|-------------------------------|--------|---------------|-----------------|
| 平成筑豊鉄道田川市立病院駅より 徒歩14分(約1.1km) | 問い合わせ先 | 田川市 総務部 財産活用課 | 0947-85-7108 |
| | | | |

| 用途地域 | 土地面積 (㎡) | 構造 竣工年 施設区分 | 建築面積(㎡) 延床面積(㎡) 階数 | 募集内容 | 貸与・譲渡条件等 | 備考 |
|------|-------------|--------------------|--------------------------|-------------------------------|------------|---|
| 指定なし | 29,174 | ①鉄筋コンクリート造 ②鉄骨造 | ①875.14 ②1,042.01 | ・利用者募集 ・事業提案の募集 ・アイデア募集 | 提案内容により応相談 | ・令和5年3月31日廃校 ・平成20年度耐震補強済み ※向陽台団地公営住宅整備工事で令和7年3月末まで活用予定。 |
| | | ①昭和46年 ②平成1年 | ①3,077 ②1,083 | | | |
| | | ①校舎棟 ②体育館 | ①4階 ②2階 | | | |

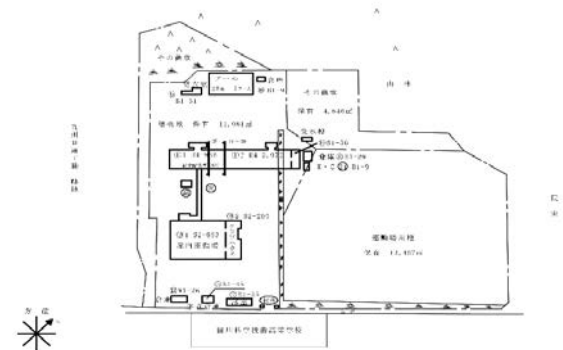
校舎等の外観写真



校舎等の平面図



校舎等の配置図



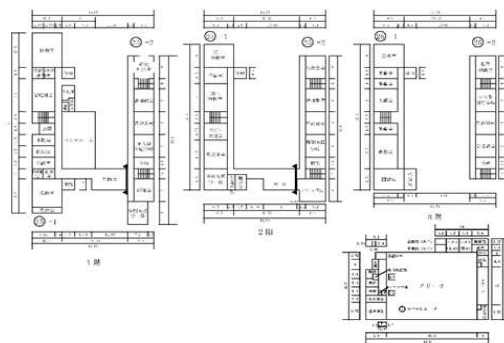
| | | | |
|------------------------------|--------|---------------|-------------------|
| 福岡県 | 田川市 | 弓削田中学校 | 福岡県田川市大字弓削田1035番地 |
| JR日田彦山線田川後藤寺駅より 車で5分(約2.0km) | 問い合わせ先 | 田川市 総務部 財産活用課 | 0947-85-7108 |
| | | - | |

| 用途地域 | 土地面積 (㎡) | 構造 竣工年 施設区分 | 建築面積(㎡) 延床面積(㎡) 階数 | 募集内容 | 貸与・譲渡条件等 | 備考 |
|------|-------------|--------------------------|--------------------------|---------------------------------|---------------------------|------------------------|
| 指定なし | 24,997.09 | ①鉄筋コンクリート造 ②鉄筋コンクリート造 | ①1,988.67 ②1,304.94 | ●提案募集開始 令和8年1月5日から | ●詳細及び提出書類等 田川市ホームページ参照 | ・令和5年3月31日廃校 ・新耐震基準 |
| | | ①昭和58年 ②平成17年 | ①4,325 ②1,340 | ●提案書提出期間 令和8年2月2日から 2月17日 | | |
| | | ①校舎棟 ②体育館 | ①3階 ②2階 | | | |

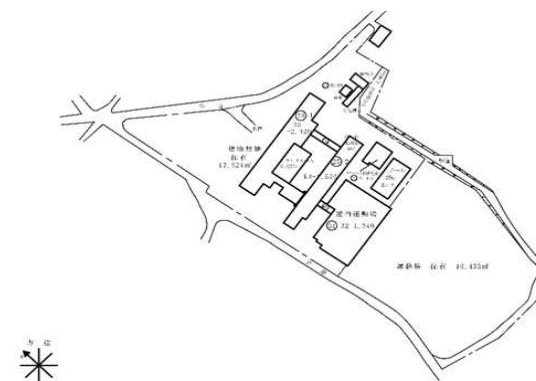
校舎等の外観写真



校舎等の平面図



校舎等の配置図等



| 福岡県 | みやま市 | 岩田小学校 | 福岡県みやま市高田町原1041 | |
|---|------|--------|--|--------------|
| JR鹿児島本線 渡瀬駅から車で7分 西鉄天神大牟田線 開駅から車で7分 九州自動車道 みやま柳川ICから車で11分 有明沿岸道路 高田ICから車で10分 | | 問い合わせ先 | みやま市総務部企画振興課企画・地方創生係 | 0944-64-1504 |
| | | | kikaku@city.miyama.lg.jp | |

| 用途地域 | 土地面積 (㎡) | 構造 竣工年 施設区分 | 建築面積(㎡) 延床面積(㎡) 階数 | 募集内容 | 貸与・譲渡条件等 | 備考 |
|---------|-------------|--------------------------------|--------------------------|-------------------|--|---|
| 市街化調整区域 | 18,625㎡ | ①鉄筋コンクリート造 昭和54年建築 小学校校舎 | — 2,610㎡ 2階 | 活用アイデア募集 利用者募集 | ・地域の活性化に寄与する 活用であること。 ・校舎または敷地の一部は、 市が引き続き使用する場合 がある。 ・貸与、譲渡条件は、提案内 容により応相談。 | 【耐震】 ①～③ 新耐震基準適応済 【その他】 ・令和4年度閉校 ・市街化調整区域 ・運動場8,617㎡ |
| | | ②鉄筋コンクリート造 平成5年建築 小学校校舎 | — 18㎡ 1階 | | | |
| | | ③鉄骨造1階建 昭和48年建築 体育館 | — 533㎡ 1階 | | | |

校舎等の外観写真



校舎等の平面図

校舎等の平面図は↓こちらでご確認ください。
<https://www.city.miyama.lg.jp/s006/shisei/gakkoua-tochi/iwata.pdf>

校舎等の配置図

校舎等の配置図は↓こちらでご確認ください。
<https://www.city.miyama.lg.jp/s006/shisei/gakkoua-tochi/iwata.pdf>

| 福岡県 | みやま市 | 江浦小学校 | 福岡県みやま市高田町江浦611 | |
|--|--------|--|-----------------|--------------|
| 西鉄天神大牟田線 江浦駅から車で1分 JR鹿児島本線 渡瀬駅から車で5分 有明海沿岸道路 高田ICから車で3分 九州自動車道 みやま柳川ICから車で18分 | 問い合わせ先 | みやま市総務部企画振興課企画・地方創生係 | | 0944-64-1504 |
| | | kikaku@city.miyama.lg.jp | | |

| 用途地域 | 土地面積 (㎡) | 構造 竣工年 施設区分 | 建築面積(㎡) 延床面積(㎡) 階数 | 募集内容 | 貸与・譲渡条件等 | 備考 |
|---|-------------|-----------------------------------|--------------------------|-------------------|--|--|
| 市街化調整区域 ※県都市計画法の規定に基づく指定区域 | 11,945㎡ | ①鉄筋コンクリート造 昭和51年～55建築 小学校校舎 | — 1,153㎡ 2階 | 活用アイデア募集 利用者募集 | ・地域の活性化に寄与する活用であること。 ・校舎または敷地の一部は、市が引き続き使用する場合がある。 ・貸与、譲渡条件は、提案内容により応相談。 | 【耐震】 ①～③ 新耐震基準適応済 【その他】 ・令和4年度閉校 ・市街化調整区域※県都市計画法の規定に基づく指定区域 ・運動場 6,980㎡ |
| | | ②鉄筋コンクリート造 昭和63年建築 小学校校舎 | — 1,537㎡ 2階 | | | |
| | | ③鉄骨造1階建 昭和47年建築 体育館 | — 511㎡ 1階 | | | |

校舎等の外観写真



校舎等の平面図

校舎などの平面図は↓こちらでご確認ください。
<https://www.city.miyama.lg.jp/s006/shisei/gakkoua-tochi/enoura.pdf>

校舎等の配置図

校舎などの配置図は↓こちらでご確認ください。
<https://www.city.miyama.lg.jp/s006/shisei/gakkoua-tochi/enoura.pdf>

| | | | |
|---|--------|--|------------------|
| 福岡県 | みやま市 | 本郷小学校 | 福岡県みやま市瀬高町本郷1314 |
| 九州新幹線 筑後船小屋駅から車で5分 九州自動車道 みやま柳川ICから車で10分 | 問い合わせ先 | みやま市総務部企画振興課企画・地方創生係 | 0944-64-1504 |
| | | kikaku@city.miyama.lg.jp | |

| 用途地域 | 土地面積 (㎡) | 構造 竣工年 施設区分 | 建築面積(㎡) 延床面積(㎡) 階数 | 募集内容 | 貸与・譲渡条件等 | 備考 |
|------|-------------|-------------------------------|--------------------------|-------------------|---|---|
| 指定なし | 8484㎡ | ①鉄筋コンクリート造 平成6年建築 小学校校舎 | — 2,357㎡ 3階(一部2階) | 活用アイデア募集 利用者募集 | ・地域の活性化に寄与する 活用であること。 ・災害時に地域住民の避難 所として使用できること。 ・貸与、譲渡条件は、提案内 容により応相談。 | 【耐震】 ①～② 新耐震基準適応済 【その他】 ・令和元年度閉校 ・近接している県営筑後広域公園 との連携が図れる活用案も募集中 |
| | | ②鉄骨造1階建 昭和56年建築 体育館 | — 600㎡ 1階 | | | |
| | | ③運動場 | 4,525㎡ | | | |

校舎等の外観写真



校舎等の平面図

校舎等の平面図は↓こちらでご確認ください。
<https://www.city.miyama.lg.jp/s006/shisei/gakkoua-tochi/hongou.pdf>

校舎等の配置図

校舎等の配置図は↓こちらでご確認ください。
<https://www.city.miyama.lg.jp/s006/shisei/gakkoua-tochi/hongou.pdf>

| 福岡県 | みやま市 | 開小学校 | 福岡県みやま市高田町黒崎開582 | |
|--|------|--------|--|--------------|
| 西鉄天神大牟田線 開駅から車で3分 JR鹿児島本線 渡瀬駅から車で5分 有明海沿岸道路 黒崎開ICから車で4分 九州自動車道 みやま柳川ICから車で19分 | | 問い合わせ先 | みやま市総務部企画振興課企画・地方創生係 | 0944-64-1504 |
| | | | kikaku@city.miyama.lg.jp | |

| 用途地域 | 土地面積 (㎡) | 構造 竣工年 施設区分 | 建築面積(㎡) 延床面積(㎡) 階数 | 募集内容 | 貸与・譲渡条件等 | 備考 |
|---------|-------------|-----------------------------------|--------------------------|-------------------|--|--|
| 市街化調整区域 | 11,071㎡ | ①鉄筋コンクリート造 平成元年～5年建築 小学校校舎 | — 1,397㎡ 3階 | 活用アイデア募集 利用者募集 | ・地域の活性化に寄与する 活用であること。 ・校舎または敷地の一部は、 市が引き続き使用する場合 がある。 ・貸与、譲渡条件は、提案内 容により応相談。 | 【耐震】 ①～③ 新耐震基準適応済 【その他】 ・令和4年度閉校 ・市街化調整区域 ・運動場 5,780㎡ |
| | | ②鉄筋コンクリート造 昭和44年～52建築 小学校校舎 | — 1,229㎡ 2階 | | | |
| | | ③鉄骨造1階建 昭和56年建築 体育館 | — 453㎡ 1階 | | | |

校舎等の外観写真



校舎等の平面図

校舎等の平面図は↓こちらでご確認ください。
<https://www.city.miyama.lg.jp/s006/shisei/gakkoua-tochi/hiraki.pdf>

校舎等の配置図

校舎等の配置図は↓こちらでご確認ください。
<https://www.city.miyama.lg.jp/s006/shisei/gakkoua-tochi/hiraki.pdf>

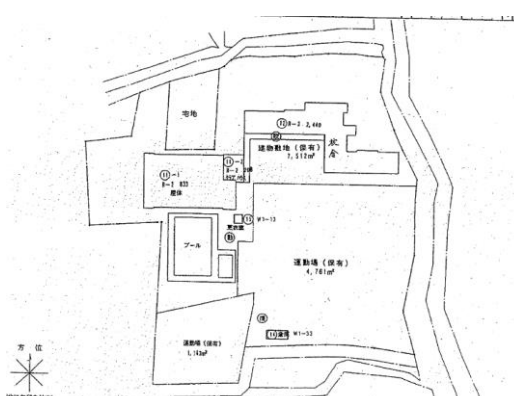
| | | | | |
|--|-----|--------|---|--------------|
| 福岡県 | 柳川市 | 皿垣小学校 | 福岡県柳川市大和町栄1542番 | |
| ・西鉄電車中島駅より 2.2km ・九州自動車道みやま柳川ICより 約12km | | 問い合わせ先 | 柳川市産業経済部企業誘致推進課 | 0944-77-8762 |
| | | | https://www.city.yanagawa.fukuoka.jp/sangyo/shokoshinko/kigyoyuchi/11599.html | |

| 用途地域 | 土地面積 (㎡) | 構造 竣工年 施設区分 | 建築面積(㎡) 延床面積(㎡) 階数 | 募集内容 | 貸与・譲渡条件等 | 備考 |
|-----------------------|-------------|--------------------------|--|----------------------|---|--|
| 非線引き都市計画区域 (用途地域外) | 13,593.03㎡ | ①鉄筋コンクリート造 ②鉄筋コンクリート造 | ①947.20㎡ ②833㎡(体育館) 208㎡(クラブハウス) | 公募型プロポーザル 方式による売却 | (提案できる事業) ・産業の振興が図られる事業 ・福祉の増進が図られる事業 ・雇用の創出が図られる事業 ・教育文化の振興が図られる事業 ・その他地域活性化が図られる事業 | ・令和7年3月閉校 ・平成21年度耐震診断(耐震改修不要) ・参加申込期間:令和8年1月5日(月)～2月27日(金) |
| | | ①昭和57年度 ②平成7年度 | ①2,440㎡ ②833㎡(体育館) 208㎡(クラブハウス) | | | |
| | | ①校舎 ②屋内運動場 | ①3階 ②2階 | | | |

校舎等の外観写真



校舎等の平面図



校舎航空写真



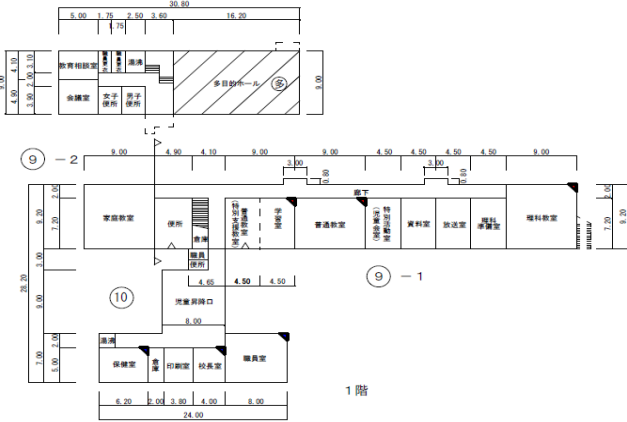
| | | | |
|---------------------|--------|--|---------------|
| 長崎県 | 諫早市 | 長里小学校 | 諫早市小長井町大峰31番地 |
| ・JR長里駅より車で2分(約650m) | 問い合わせ先 | 諫早市教育委員会学校改革推進室 | 0957-22-2997 |
| | | gakko_kaikaku@city.isahaya.nagasaki.jp | |

| 用途地域 | 土地面積 (㎡) | 構造 竣工年 施設区分 | 建築面積(㎡) 延床面積(㎡) 階数 | 募集内容 | 貸与・譲渡条件等 | 備考 |
|---------|-------------|-------------------|--------------------------|----------|--------------------|-------|
| 都市計画区域外 | 12,447 | 鉄筋コンクリート、鉄骨 | 校舎1,115 体育館612 | ・事業提案の募集 | 地域の活性化につながる提案であること | ・耐震化済 |
| | | S48 | 校舎1,975 体育館612 | | | |
| | | 校舎・体育館 | 校舎2 体育館1 | | | |

校舎等の外観写真



校舎等の平面図



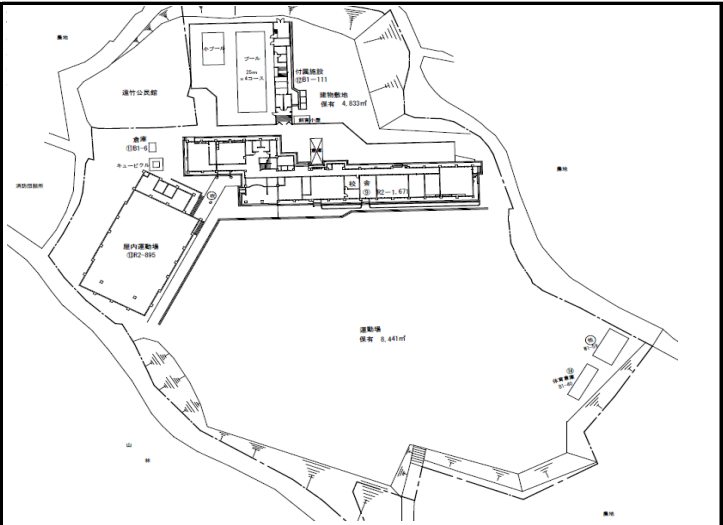
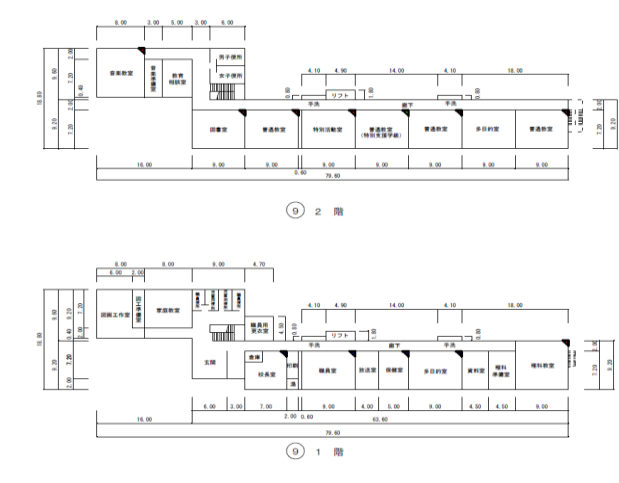
| | | | | | |
|---------------------|-----|--------|--|----------------|--------------|
| 長崎県 | 諫早市 | 遠竹小学校 | | 諫早市小長井町遠竹557番地 | |
| ・JR小長井駅より車で7分(約4km) | | 問い合わせ先 | 諫早市教育委員会学校改革推進室 | | 0957-22-2997 |
| | | | gakko_kaikaku@city.isahaya.nagasaki.jp | | |

| 用途地域 | 土地面積 (㎡) | 構造 竣工年 施設区分 | 建築面積(㎡) 延床面積(㎡) 階数 | 募集内容 | 貸与・譲渡条件等 | 備考 |
|---------|-------------|-------------------|--------------------------|----------|--------------------|--------|
| 都市計画区域外 | 13,273 | 鉄筋コンクリート | 校舎837 体育館810 | ・事業提案の募集 | 地域の活性化につながる提案であること | ・新耐震基準 |
| | | S57 | 校舎1,671 体育館894 | | | |
| | | 校舎・体育館 | 校舎2 体育館1 | | | |

校舎等の外観写真



校舎等の平面図



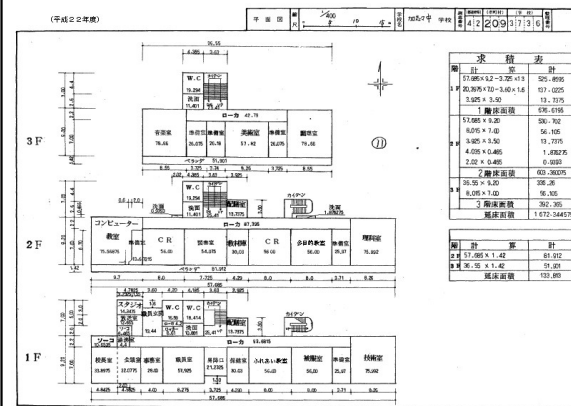
| | | | | |
|--------------|-----|--------|---|------------------|
| 長崎県 | 対馬市 | 南小学校 | | 長崎県対馬市豊玉町唐洲423番地 |
| 対馬空港から車で約40分 | | 問い合わせ先 | 対馬市しまづくり推進部政策企画課 | 0920-53-6111 |
| | | | https://www.city.tsushima.nagasaki.jp/gyousei/soshiki/shimadukuri/seisakukikakuka/saiyou/4558.html | |

| 用途地域 | 土地面積 (㎡) | 構造 竣工年 施設区分 | 建築面積(㎡) 延床面積(㎡) 階数 | 募集内容 | 貸与・譲渡条件等 | 備考 |
|------------------|---------------------|-------------------|--------------------------|--------|---|--|
| 都市計画区域外、 農業地域 | 19,084 ※グラウンドを含む | 鉄筋コンクリート造 | — | 利活用者募集 | <ul style="list-style-type: none"> ・産業の振興に資するもの ・社会福祉の向上に資するもの ・雇用の創出につながるもの ・芸術、文化、教育等地域社会への貢献につながるもの ・その他、地域の活性化に資する事業 | <ul style="list-style-type: none"> ・新耐震基準 ・校舎内に備品が残っておりますので、貸付開始時期は相談のうえ、決定いたします。 ・同時にグラウンド(11,886平方メートル)の貸付も希望される場合はご相談ください。 |
| | | H6年 | 1,672 | | | |
| | | 校舎 倉庫 | 3 | | | |

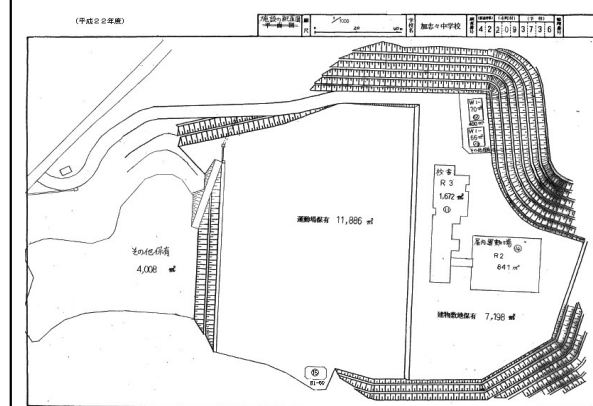
校舎等の外観写真



校舎等の平面図



校舎等の配置図



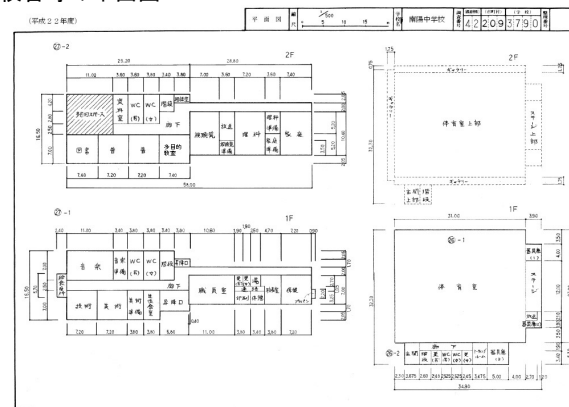
| | | | | |
|--------------|-----|--------|---|------------------|
| 長崎県 | 対馬市 | 南陽中学校 | | 長崎県対馬市上対馬町琴158番地 |
| 対馬空港から車で約60分 | | 問い合わせ先 | 対馬市しまづくり推進部政策企画課 | 0920-53-6111 |
| | | | https://www.city.tsushima.nagasaki.jp/gyousei/soshiki/shimadukuri/seisakukikakuka/saiyou/4558.html | |

| 用途地域 | 土地面積 (㎡) | 構造 竣工年 施設区分 | 建築面積(㎡) 延床面積(㎡) 階数 | 募集内容 | 貸与・譲渡条件等 | 備考 |
|------------------|-------------------------------|---------------------------|--------------------------|--------|---|--------|
| 都市計画区域外、 農業地域 | 12,076 ※貸付対象外の グラウンドを含む | 1階:鉄筋コンクリート 造 2階:木造 | — | 利活用者募集 | <ul style="list-style-type: none"> ・産業の振興に資するもの ・社会福祉の向上に資するもの ・雇用の創出につながるもの ・芸術、文化、教育等地域社会への貢献につながるもの ・その他、地域の活性化に資する事業 | ・新耐震基準 |
| | | H7年 | 1,573 | | | |
| | | 校舎 屋内運動場 | 2 | | | |

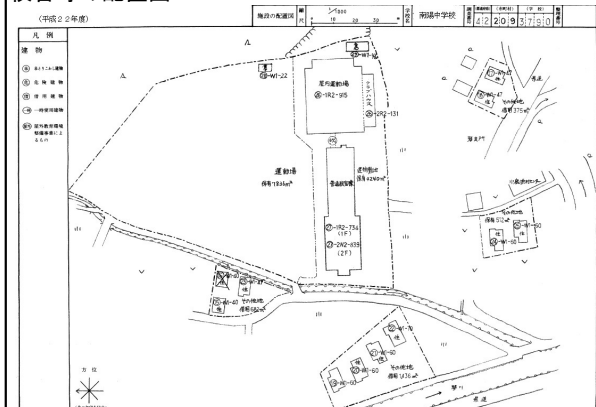
校舎等の外観写真



校舎等の平面図



校舎等の配置図



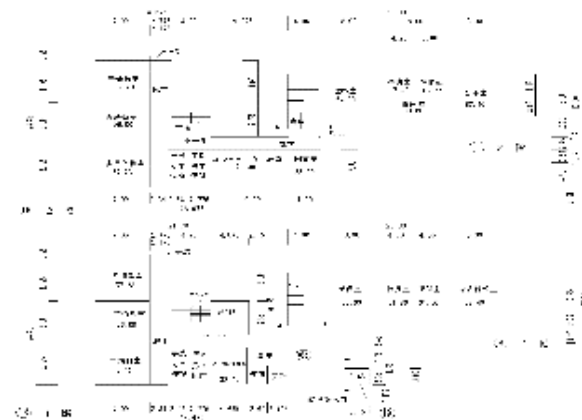
| | | | | |
|---|-----|--------|---|------------------|
| 熊本県 | 天草市 | 大多尾小学校 | | 天草市新和町大多尾3505番地1 |
| ・JR三角駅より車で68分(約56km) ・天草空港より車で30分(約20km) | | 問い合わせ先 | 天草市役所総務部財産経営課 | 0969-24-8826 |
| | | | https://www.city.amakusa.kumamoto.jp/ | |

| 用途地域 | 土地面積 (㎡) | 構造 竣工年 施設区分 | 建築面積(㎡) 延床面積(㎡) 階数 | 募集内容 | 貸与・譲渡条件等 | 備考 |
|------|-------------|-------------------|--------------------------|---------------|---|--|
| 指定なし | 3,903 | 鉄筋コンクリート造 | — | 利用者募集(貸付け、譲渡) | ・市の施策に関係し、地域活性化又は雇用の拡大につながる事業による活用であること。 ・貸付、譲渡について優遇措置あり。 | ・原則、一括利用 ・耐震あり(増築部分のみ) ・体育館、グラウンドは社会体育施設として利用中のため対象外 |
| | | 昭和47年 (平成7年増築) | 1512 (うち895増築) | | | |
| | | 校舎 | 2 | | | |

校舎等の外観写真



校舎等の平面図



校舎等の配置図



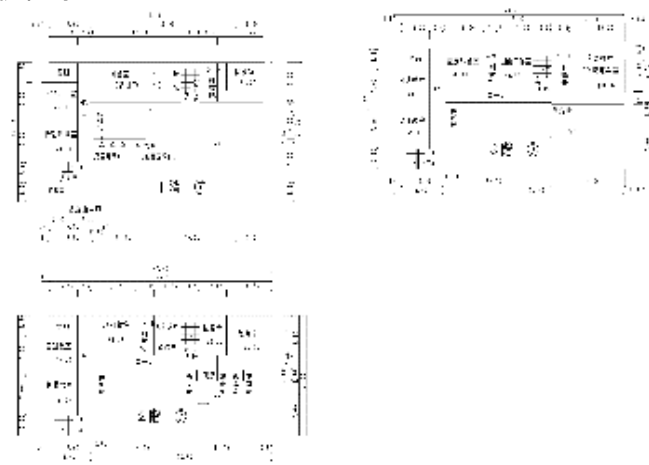
| 熊本県 | 天草市 | 福連木小学校 | | 天草市天草町福連木3505番地1 |
|---|-----|--------|---|------------------|
| ・JR三角駅より車で68分(約58km) ・天草空港より車で32分(約22km) | | 問い合わせ先 | 天草市役所総務部財産経営課 | 0969-24-8826 |
| | | | https://www.city.amakusa.kumamoto.jp/ | |

| 用途地域 | 土地面積 (㎡) | 構造 竣工年 施設区分 | 建築面積(㎡) 延床面積(㎡) 階数 | 募集内容 | 貸与・譲渡条件等 | 備考 |
|------|-------------|-------------------|--------------------------|---------------|---|--|
| 指定なし | 3,391 | 鉄筋コンクリート造 | — | 利用者募集(貸付け、譲渡) | ・市の施策に関係し、地域活性化又は雇用の拡大につながる事業による活用であること。 ・貸付、譲渡について優遇措置あり。 | ・原則、一括利用 ・耐震あり ・体育館、グラウンドは社会体育施設として利用中のため対象外 |
| | | 昭和58年 | 1,636 | | | |
| | | 校舎 | 3 | | | |

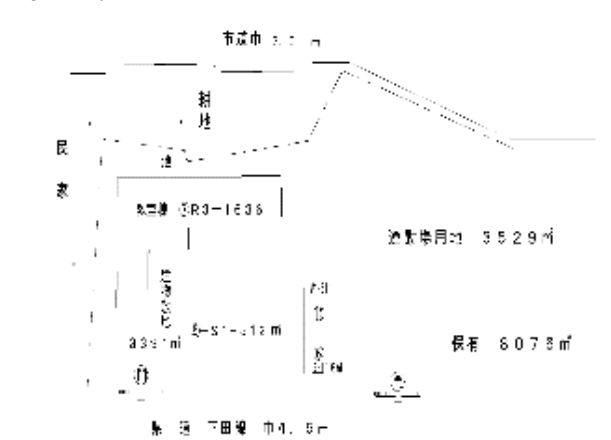
校舎等の外観写真



校舎等の平面図



校舎等の配置図



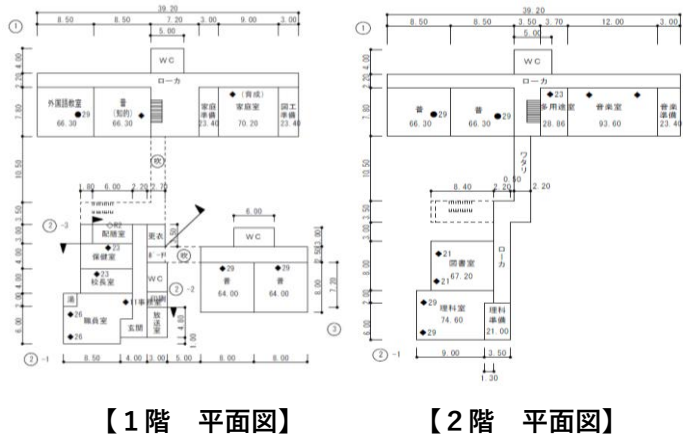
| | | | |
|----------------------------------|--------|---|----------------|
| 熊本県 | 熊本市 | 中緑小学校 | 熊本市南区美登里町800番地 |
| 最寄バス停:ルネサス入口(九州産業交通バス)※学校から2.8km | 問い合わせ先 | 熊本市教育委員会教育改革推進課 | 096-328-2708 |
| | | https://www.city.kumamoto.jp/minami/hpKiji/pub/detail.aspx?c_id=5&id=46367&class_set_id=5&class_id=1742 | |

| 用途地域 | 土地面積 (㎡) | 構造 竣工年 施設区分 | 建築面積(㎡) 延床面積(㎡) 階数 | 募集内容 | 貸与・譲渡条件等 | 備考 |
|---------|-------------|-------------------|--------------------------|--------|--|--|
| 市街化調整区域 | 9,738 | 校舎RC造 体育館S造 | 校舎860㎡ 体育館401㎡ | ・活用案募集 | <ul style="list-style-type: none"> ・地域の振興及び活性化に繋がる提案であり、地域の要望に即した活用であること ・詳細は要相談 | <ul style="list-style-type: none"> ・耐震補強済み ・令和8年度末閉校予定 |
| | | 校舎S54 体育館S49 | 校舎1,500㎡ 体育館401㎡ | | | |
| | | 校舎 体育館 | 2 1 | | | |

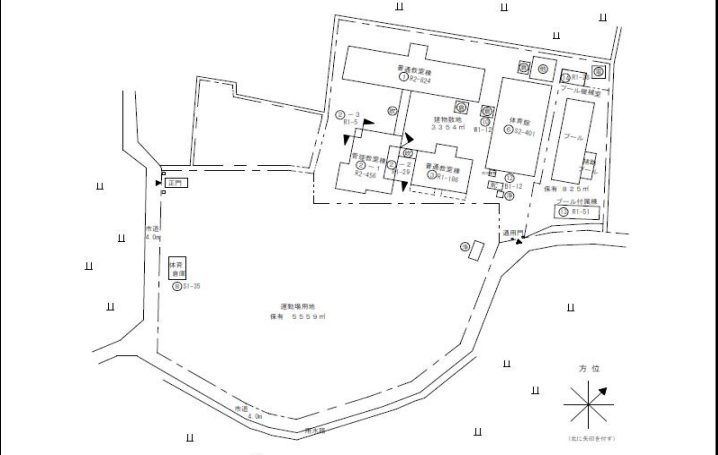
校舎等の外観写真



校舎等の平面図



校舎等の配置図



| | | | |
|-------------------------------|--------|---|-----------------|
| 熊本県 | 熊本市 | 奥古閑小学校 | 熊本市南区奥古閑町4072番地 |
| 最寄バス停:奥古閑(九州産業交通バス)※学校から0.8km | 問い合わせ先 | 熊本市教育委員会教育改革推進課 | 096-328-2708 |
| | | https://www.city.kumamoto.jp/minami/hpKiji/pub/detail.aspx?c_id=5&id=46367&class_set_id=5&class_id=1742 | |

| 用途地域 | 土地面積 (㎡) | 構造 竣工年 施設区分 | 建築面積(㎡) 延床面積(㎡) 階数 | 募集内容 | 貸与・譲渡条件等 | 備考 |
|---------|-------------|-------------------|--------------------------|--------|--|------------------------|
| 市街化調整区域 | 13,329 | 校舎RC造 体育館S造 | 校舎1,562.5㎡ 体育館680㎡ | ・活用案募集 | ・地域の振興及び活性化に 繋がる提案であり、地域の 要望に即した活用であること ・詳細は要相談 | ・耐震補強済み ・令和8年度末閉校予定 |
| | | 校舎S56 体育館S60 | 校舎3,125㎡ 体育館680㎡ | | | |
| | | 校舎 体育館 | 2 1 | | | |

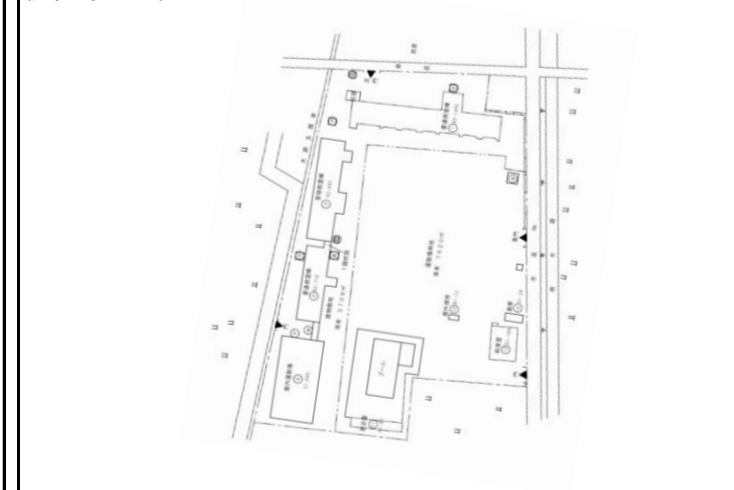
校舎等の外観写真



校舎等の平面図



校舎等の配置図



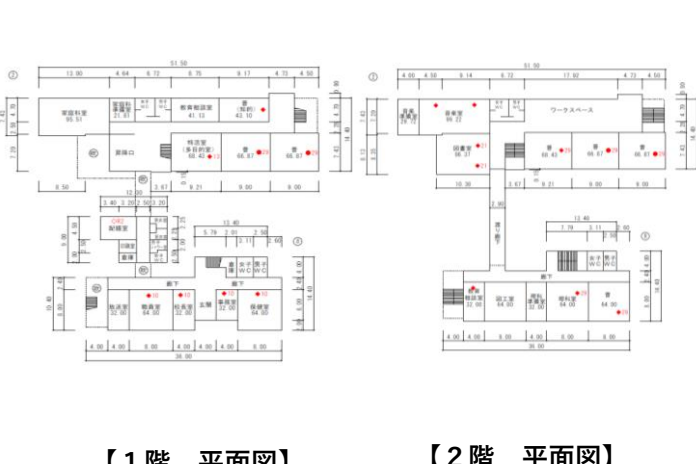
| | | | |
|---------------------------------|--------|---|----------------|
| 熊本県 | 熊本市 | 川口小学校 | 熊本市南区川口町3045番地 |
| 最寄バス停: 川口二丁(九州産業交通バス)※学校から0.2km | 問い合わせ先 | 熊本市教育委員会教育改革推進課 | 096-328-2708 |
| | | https://www.city.kumamoto.jp/minami/hpKiji/pub/detail.aspx?c_id=5&id=46367&class_set_id=5&class_id=1742 | |

| 用途地域 | 土地面積 (㎡) | 構造 竣工年 施設区分 | 建築面積(㎡) 延床面積(㎡) 階数 | 募集内容 | 貸与・譲渡条件等 | 備考 |
|---------|-------------|-------------------|--------------------------|--------|--|--|
| 市街化調整区域 | 12,066 | 校舎RC造 体育館S造 | 校舎1,109㎡ 体育館420㎡ | ・活用案募集 | <ul style="list-style-type: none"> ・地域の振興及び活性化に繋がる提案であり、地域の要望に即した活用であること ・詳細は要相談 | <ul style="list-style-type: none"> ・耐震補強済み ・令和8年度末閉校予定 |
| | | 校舎S56 体育館S49 | 校舎2,218㎡ 体育館420㎡ | | | |
| | | 校舎 体育館 | 2 1 | | | |

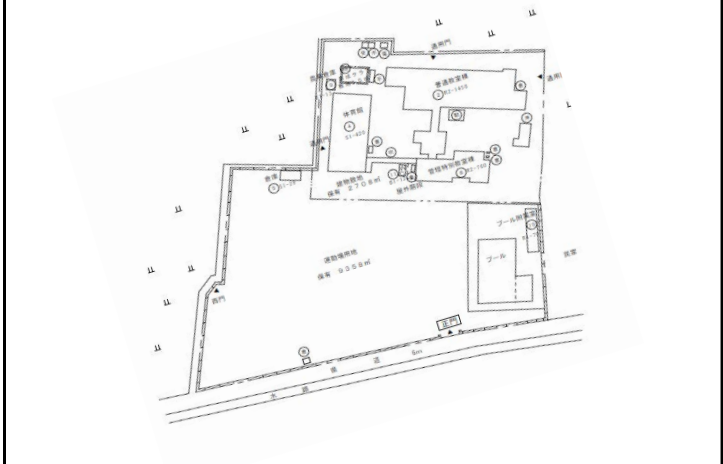
校舎等の外観写真



校舎等の平面図



校舎等の配置図



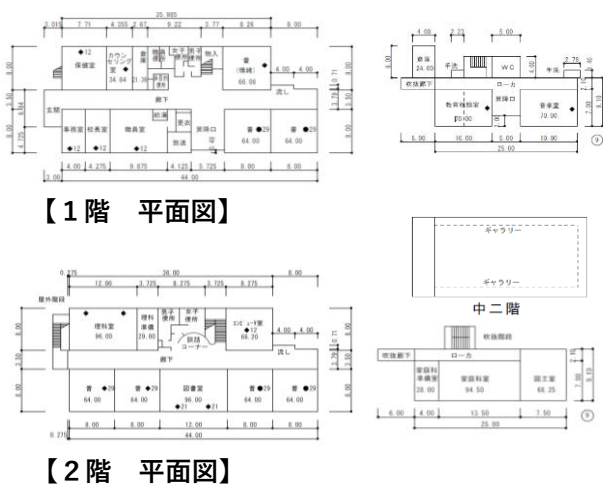
| | | | |
|----------------------------------|--------|---|---------------|
| 熊本県 | 熊本市 | 銭塘小学校 | 熊本市南区銭塘町990番地 |
| 最寄バス停:内田(川口)(九州産業交通バス)※学校から0.5km | 問い合わせ先 | 熊本市教育委員会教育改革推進課 | 096-328-2708 |
| | | https://www.city.kumamoto.jp/minami/hpKiji/pub/detail.aspx?c_id=5&id=46367&class_set_id=5&class_id=1742 | |

| 用途地域 | 土地面積 (㎡) | 構造 竣工年 施設区分 | 建築面積(㎡) 延床面積(㎡) 階数 | 募集内容 | 貸与・譲渡条件等 | 備考 |
|---------|-------------|-------------------|--------------------------|--------|--|------------------------|
| 市街化調整区域 | 12,246 | 校舎RC造 体育館S造 | 校舎1,056.5㎡ 体育館378㎡ | ・活用案募集 | ・地域の振興及び活性化に 繋がる提案であり、地域の 要望に即した活用であること ・詳細は要相談 | ・耐震補強済み ・令和8年度末閉校予定 |
| | | 校舎S57 体育館S45 | 校舎2,113㎡ 体育館378㎡ | | | |
| | | 校舎 体育館 | 2 1 | | | |

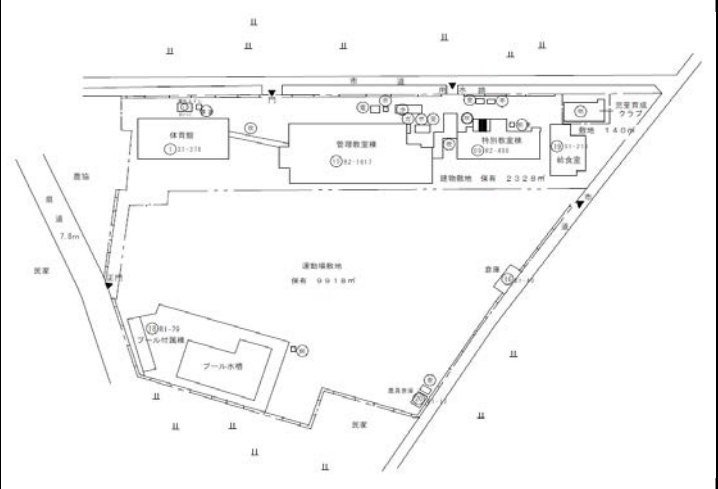
校舎等の外観写真



校舎等の平面図



校舎等の配置図



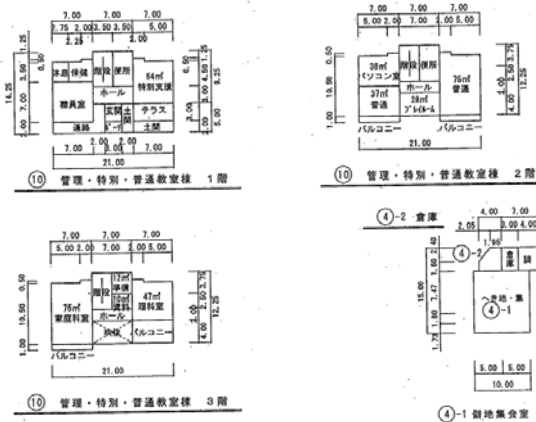
| 熊本県 | 八代市 | 旧種山小学校内ノ木場分校 | | 熊本県八代市東陽町小浦3092番地3 | |
|--|-----|--------------|-----------------------------|--|--|
| JR鹿児島本線有佐駅から約12.4km(車で30分) 八代市役所東陽支所から約6.6km(車で15分) | | 問い合わせ先 | 八代市役所 財産経営課 ファシリティマネジメント推進係 | 電話 0965-33-5837 ✉ keiei@city.yatsushiro.lg.jp | |
| | | | | | |

| 用途地域 | 土地面積 (㎡) | 構造 竣工年 施設区分 | 建築面積(㎡) 延床面積(㎡) 階数 | 募集内容 | 貸与・譲渡条件等 | 備考 |
|------|-------------|--------------------|--------------------------|--------------------------|--|---|
| 指定なし | 2,641 | ①RC造 ②S造、木造 | ①277 ②237 | 譲渡先募集 貸与先募集 アイデア募集 | ・現状有姿での引渡し ・地域の理解が得られること ・詳細は応相談 | <ul style="list-style-type: none"> ・H25年3月閉校 ・校舎:新耐震基準 ・集会室:耐震補強の必要有り ・進入路が狭隘・急傾斜 ・急傾斜地警戒区域に該当、かつ一部は急傾斜地特別警戒区域に該当 ・現在の施設使用状況 運動場:地域団体(年1回) |
| | | ①H4年2月 ②S52年2月他 | ①621 ②237 | | | |
| | | ①校舎 ②集会室 | ①3 ②1 | | | |

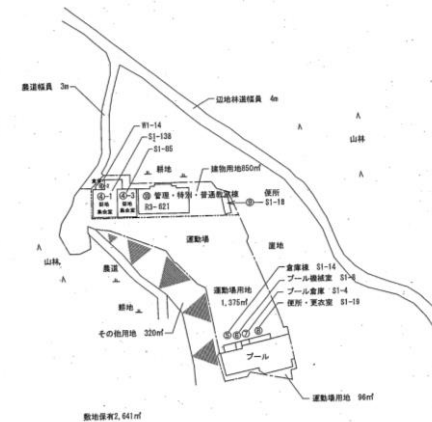
校舎等の外観写真



校舎等の平面図



校舎等の配置図



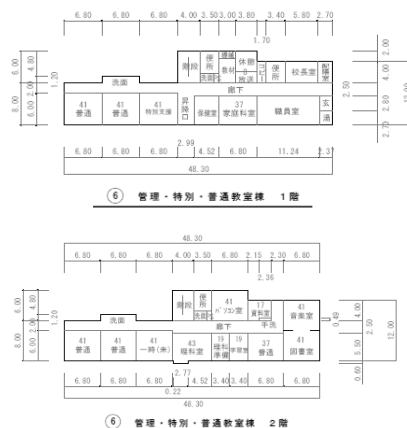
| 熊本県 | 八代市 | 旧泉第一小学校 | | 熊本県八代市泉町下岳1960番地 |
|--|-----|---------|-----------------------------|--|
| JR鹿児島本線有佐駅から約14km(車で20分) 八代市役所泉支所から約6km(車で10分) 路線バス(八農分校線)六地藏バス停から約50m (徒歩1分) | | 問い合わせ先 | 八代市役所 財産経営課 ファシリティマネジメント推進係 | 電話 0965-33-5837 ✉ keiei@city.yatsushiro.lg.jp |
| | | | — | |

| 用途地域 | 土地面積 (㎡) | 構造 竣工年 施設区分 | 建築面積(㎡) 延床面積(㎡) 階数 | 募集内容 | 貸与・譲渡条件等 | 備考 |
|------|-------------|-------------------|--------------------------|--------------------------|--|--|
| 指定なし | 5,874 | ①RC造 ②S造 | ①535 ②565 | 譲渡先募集 貸与先募集 アイデア募集 | ・現状有姿での引渡し ・地域の理解が得られること ・地域防災に協力すること ・詳細は応相談 | <ul style="list-style-type: none"> ・H26年3月閉校 ・耐震補強済み(H13年度) ・市指定緊急避難場所に指定 ・急傾斜地警戒区域に該当 ・現在の施設使用状況 校舎一室:地域住民(週1回程度) 体育館:地域住民(週1回程度) |
| | | ①S50年3月 ②H6年2月 | ①1,071 ②565 | | | |
| | | ①校舎 ②体育館 | ①2 ②1 | | | |

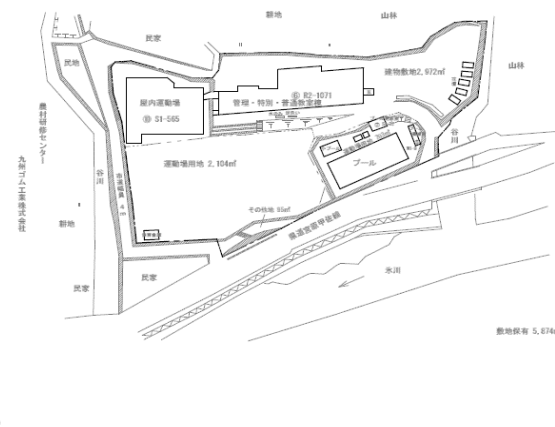
校舎等の外観写真



校舎等の平面図



校舎等の配置図



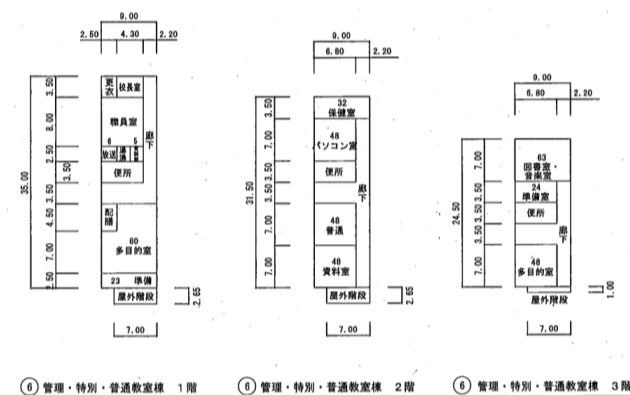
| | | | |
|--|-----|---------|--|
| 熊本県 | 八代市 | 旧泉第三小学校 | 熊本県八代市泉町柿迫4163番地 |
| JR鹿児島本線有佐駅から約23.5km(車で35分) 八代市役所泉支所から約4km(車で7分) 路線バス(八農分校線)八農分校前バス停から約2.0km(徒歩25分) | | 問い合わせ先 | 電話 0965-33-5837 ✉ keiei@city.yatsushiro.lg.jp |

| 用途地域 | 土地面積 (㎡) | 構造 竣工年 施設区分 | 建築面積(㎡) 延床面積(㎡) 階数 | 募集内容 | 貸与・譲渡条件等 | 備考 |
|------|-------------|-------------------|--------------------------|--------------------------|--|---|
| 指定なし | 7,692 | RC造 | 334 | 譲渡先募集 貸与先募集 アイデア募集 | ・現状有姿での引渡し ・地域の理解が得られること ・詳細は応相談 | ・H26年3月閉校 ・新耐震基準 ・土石流警戒区域に該当、かつ一部は土石流特別警戒区域に該当 ・現在の施設使用状況:なし |
| | | S58年2月 | 830 | | | |
| | | 校舎 | 3 | | | |

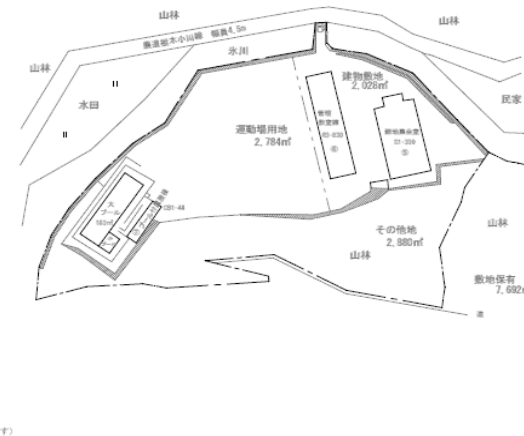
校舎等の外観写真



校舎等の平面図



校舎等の配置図



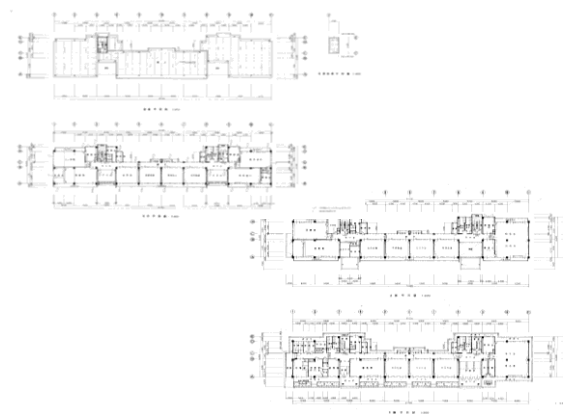
| | | | |
|---|--------|-----------|--|
| 熊本県 | 長洲町 | 旧長洲中学校 | 熊本県玉名郡長洲町大字長洲805番1号 |
| 鹿児島本線JR長洲駅より徒歩23分 九州自動車道南関IC・菊水IC下車40分 | 問い合わせ先 | 長洲町まちづくり課 | 0968-78-3239 haikoukatsuyou@town.nagasu.lg.jp |
| | | | |

| 用途地域 | 土地面積 (㎡) | 構造 竣工年 施設区分 | 建築面積(㎡) 延床面積(㎡) 階数 | 募集内容 | 貸与・譲渡条件等 | 備考 |
|---------|-------------|-------------------|--------------------------|--------------------------|---|---|
| 第一種住居地域 | 22,928㎡ | 鉄筋コンクリート造 | 1,119.33㎡ | アイデア募集 貸与先公募 譲渡先公募 | <ul style="list-style-type: none"> ・地域活性化に資する内容 ・売却は現状有姿を基本 ・貸付は有償を前提 ・対象は法人又は法人グループ ・詳細は要相談 | <ul style="list-style-type: none"> ・新耐震基準 ・校舎のみ(体育館は除く) |
| | | 1983年 | 3,358㎡ | | | |
| | | 校舎 | 地上3階 | | | |

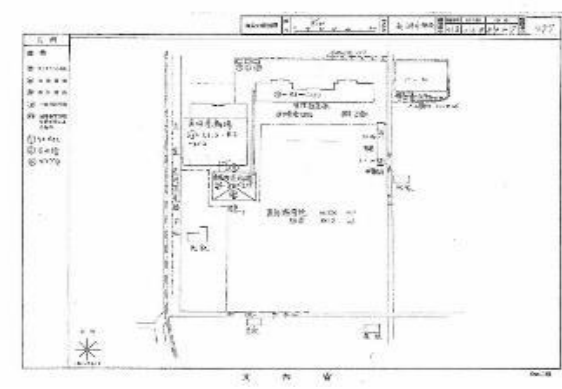
校舎等の外観写真



校舎等の平面図



校舎等の配置図または
現地周辺の案内図など



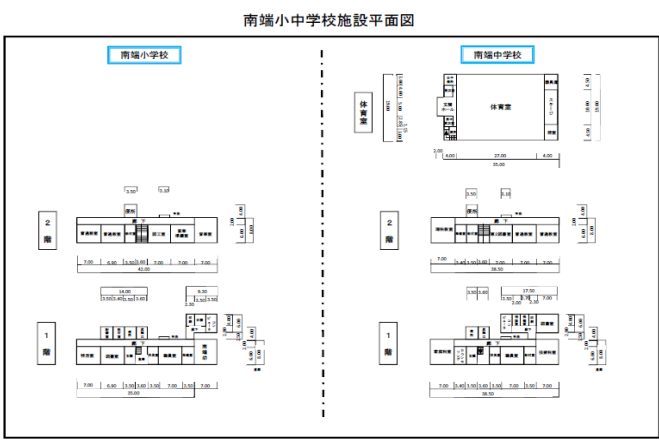
| 大分県 | 日出町 | 南端小中学校 | | 速見郡日出町大字南畑1210番地8 |
|--------------------|--------|--------------|--|---------------------|
| 速見ICから車で8分(約4.2km) | 問い合わせ先 | 日出町役場 財政課管財係 | | 0977-73-3153(財政課直通) |
| | | — | | |

| 用途地域 | 土地面積 (㎡) | 構造 竣工年 施設区分 | 建築面積(㎡) 延床面積(㎡) 階数 | 募集内容 | 貸与・譲渡条件等 | 備考 |
|---------|-------------|-------------------|---------------------------------------|-------------------------------|--|---|
| 都市計画区域外 | 14,245.43 | 鉄筋コンクリート 鉄骨 | 小学校舎508.14 中学校舎492.36 体育館716.20 | ・利用者募集 ・事業提案の募集 ・アイデア募集 | ・地域の理解が得られること ・地域と共存し、地域の発展 及び雇用の創出に期待がで き、継続的に実施される見込 みのある事業であること ・現況のままでの貸与 ・維持管理は利用者 ・詳細は応相談 | ・原則:小・中学校の一括利用 (一部利用希望者も相談可) ・新耐震基準 |
| | | 昭和60年 昭和61年 | 小学校舎819.16 中学校舎784.81 体育館782.39 | | | |
| | | 校舎 体育館 | 校舎2階 体育館1階 | | | |

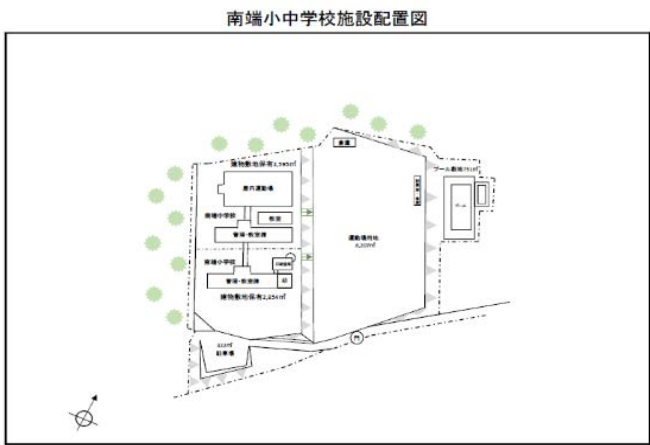
校舎等の外観写真



校舎等の平面図



校舎等の配置図



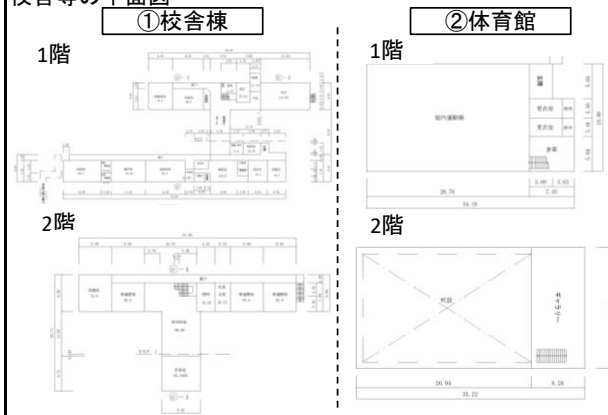
| 大分県 | 竹田市 | 都野中学校 | | 竹田市久住町大字栢木6049番地100 |
|--------------------------------------|-----|--------|-------------------|--|
| JR豊後竹田駅から車で30分 中九州横断道路竹田ICから車で30分 | | 問い合わせ先 | 竹田市役所 財政課 財産活用推進室 | 0974-63-4802 zaisei@city.taketa.lg.jp |
| | | | — | |

| 用途地域 | 土地面積 (㎡) | 構造 竣工年 施設区分 | 建築面積(㎡) 延床面積(㎡) 階数 | 募集内容 | 貸与・譲渡条件等 | 備考 |
|---------|-------------|--------------------|--------------------------|--------|---|--|
| 都市計画区域外 | 20,780 | ①鉄筋コンクリート造 ②鉄骨造 | ①1,466.31 ②796.46 | ・事業者募集 | <ul style="list-style-type: none"> ・地域の振興及び活性化になるもの ・地域の雇用創出となるもの ・現状のまま貸与 ・法人 ・詳細は要相談 | <ul style="list-style-type: none"> ・令和5年3月31日閉校 ・耐震について <ul style="list-style-type: none"> ①校舎棟:新耐震基準 ②体育館:新耐震基準 ・25mプールあり(漏水箇所あり) |
| | | ①昭和61年 ②昭和51年 | ①1,956.85 ②752.00 | | | |
| | | ①校舎棟 ②体育館 | ①2階 ②2階 | | | |

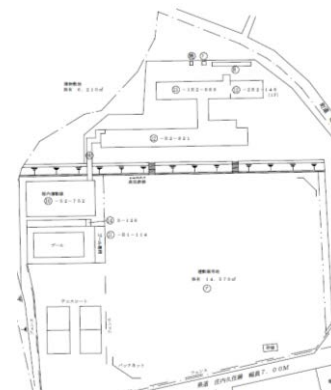
校舎等の外観写真



校舎等の平面図



校舎等の配置図



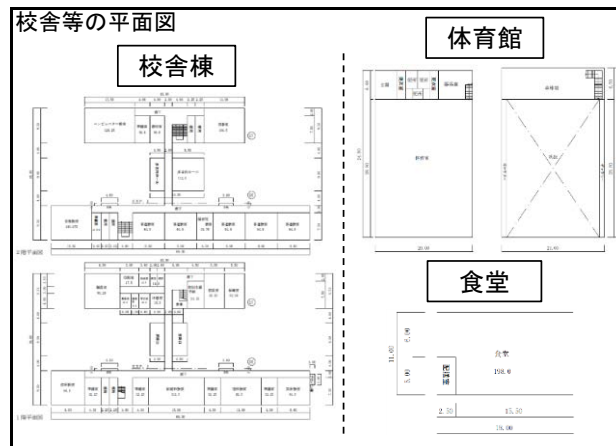
| 大分県 | 竹田市 | 久住中学校 | 竹田市久住町大字白丹1525番地 |
|--------------------------------------|--------|-------------------|------------------|
| JR豊後竹田駅から車で20分 中九州横断道路竹田ICから車で20分 | 問い合わせ先 | 竹田市役所 財政課 財産活用推進室 | 0974-63-4802 |
| | | | |

| 用途地域 | 土地面積 (㎡) | 構造 竣工年 施設区分 | 建築面積(㎡) 延床面積(㎡) 階数 | 募集内容 | 貸与・譲渡条件等 | 備考 |
|---------|-------------|----------------------------------|-----------------------------------|--------|--|---|
| 都市計画区域外 | 24,091 | ①鉄筋コンクリート造 ②鉄筋コンクリート造 ③鉄骨造 | ①1,344.91 ② 215.76 ③ 762.95 | ・事業者募集 | <ul style="list-style-type: none"> ・地域の振興及び活性化になるもの ・地域の雇用創出となるもの ・現状のままで貸与 ・法人 ・詳細は要相談 | <ul style="list-style-type: none"> ・令和5年3月閉校 ・耐震について 校舎棟:新耐震基準 体育館:新耐震基準 ・25mプール、付属室あり |
| | | ①平成 5年 ②平成 5年 ③平成13年 | ①2412.82 ② 198 ③ 832.50 | | | |
| | | ①校舎棟 ②食堂 ③体育館 | ①2階 ②1階 ③2階 | | | |

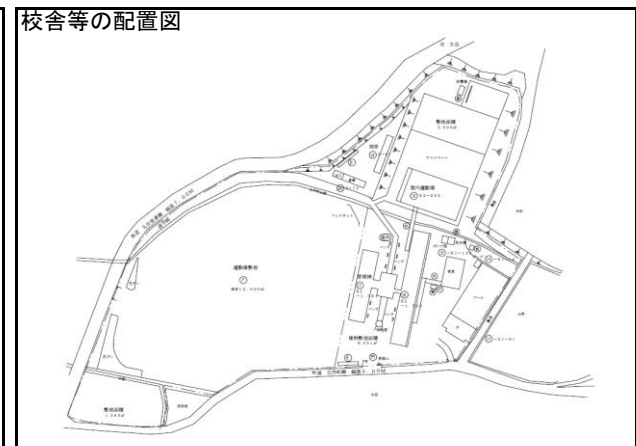
校舎等の外観写真



校舎等の平面図



校舎等の配置図



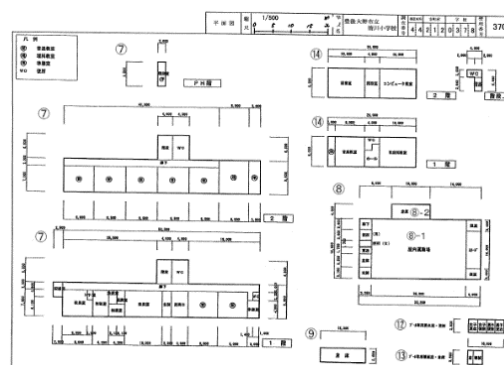
| 大分県 | 豊後大野市 | 清川小学校 | 豊後大野市清川町砂田1732番地 |
|--|--------|--------------------|--|
| JR豊肥本線 豊後清川駅から車で3分 JR豊肥本線 三重町駅から車で14分 | 問い合わせ先 | 豊後大野市役所 学校教育課教育総務係 | 0974-22-1001 bo240010@city.bungoono.lg.jp |
| | | - | |

| 用途地域 | 土地面積 (㎡) | 構造 竣工年 施設区分 | 建築面積(㎡) 延床面積(㎡) 階数 | 募集内容 | 貸与・譲渡条件等 | 備考 |
|---------|-------------|-------------------------------------|--------------------------|-------|--|---|
| 都市計画区域外 | 8,683㎡ | ①鉄筋コンクリート造 昭和47年度建築 校舎(管理教室棟) | - 1,069㎡ 2階 | 事業者募集 | <ul style="list-style-type: none"> ・地域の理解が得られること ・地域の振興及び雇用創出となるもの ・法人 ・詳細は応相談 | <ul style="list-style-type: none"> ・令和6年3月31日閉校 ・25mプールあり |
| | | ②鉄骨造 平成13年度建築 校舎(特別教室棟) | - 399㎡ 2階 | | | |
| | | ③鉄骨造 昭和52年度建築 屋内運動場(体育館) | - 575㎡ 1階 | | | |
| | | | | | <ul style="list-style-type: none"> 【耐震】 ①平成14年度大規模改造(耐震補強含む) ②新耐震基準 ③平成25年度大規模改造(耐震補強) | |

校舎等の外観写真



校舎等の平面図



校舎等の配置図または
現地周辺の案内図など
現地環境等が視覚的にわかるもの

