

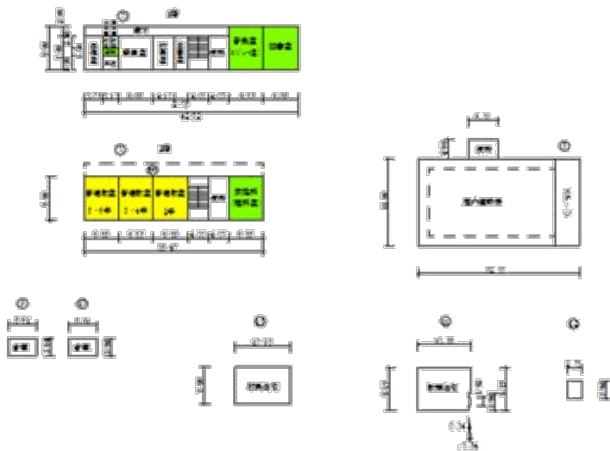
鹿児島県	薩摩川内市	倉野小学校		薩摩川内市樋脇町倉野1578番地
・国道267号南瀬交差点から車で約4分		問い合わせ先	薩摩川内市総務部 財産活用推進課財産活用グループ	0996-23-5111(代表)
			http://www.city.satsumasendai.lg.jp	

用途地域	土地面積 (㎡)	構造 竣工年 施設区分	建築面積(㎡) 延床面積(㎡) 階数	募集内容	貸与・譲渡条件等	備考
都市計画 区域外	2,204	鉄筋コンクリート	校舎:380	・アイデア募集 ・利用者募集	・地域住民の理解を得られる提案であること ・地域の雇用創出につながる提案であること 詳細については応相談	・新耐震基準 ・市助成あり
		鉄筋コンクリート	体育館:600			
		S61 S62	校舎:700 体育館:600			
		校舎・体育館	校舎:2 体育館:1			

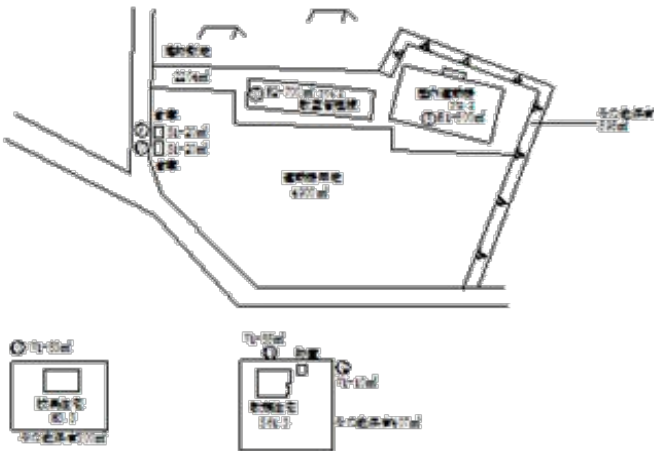
校舎等の外観写真



校舎等の平面図



校舎等の配置図



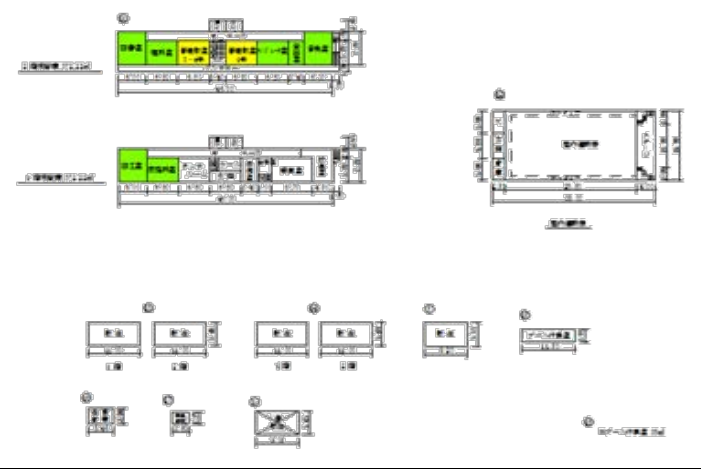
鹿児島県	薩摩川内市	子岳小学校		薩摩川内市下甕町片野浦103番地
・長浜港(フェリー、高速船)から車で約30分		問い合わせ先	薩摩川内市総務部 財産活用推進課財産活用グループ	0996-23-5111(代表)
			http://www.city.satsumasendai.lg.jp	

用途地域	土地面積 (㎡)	構造 竣工年 施設区分	建築面積(㎡) 延床面積(㎡) 階数	募集内容	貸与・譲渡条件等	備考
都市計画 区域外	2,030	鉄筋コンクリート	校舎:372	・アイデア募集 ・利用者募集	・地域住民の理解を得られる提案であること ・地域の雇用創出につながる提案であること 詳細については応相談	・新耐震基準 ・市助成あり
		鉄筋コンクリート	体育館:560			
		S59	校舎:744			
		S59	体育館:560			
		校舎・体育館	校舎:2 体育館:1			

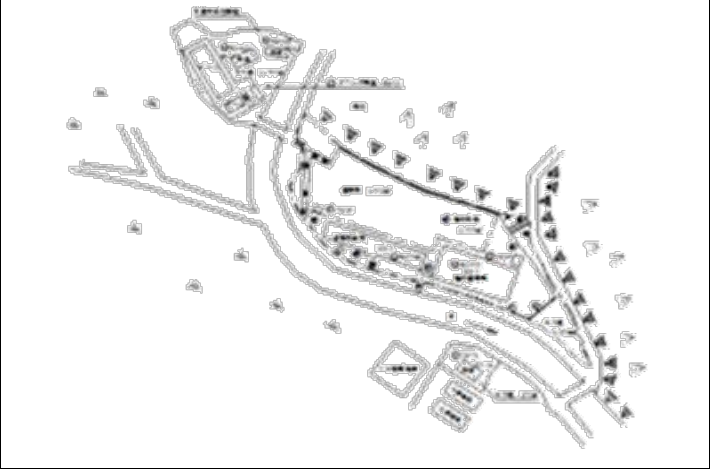
校舎等の外観写真



校舎等の平面図



校舎等の配置図



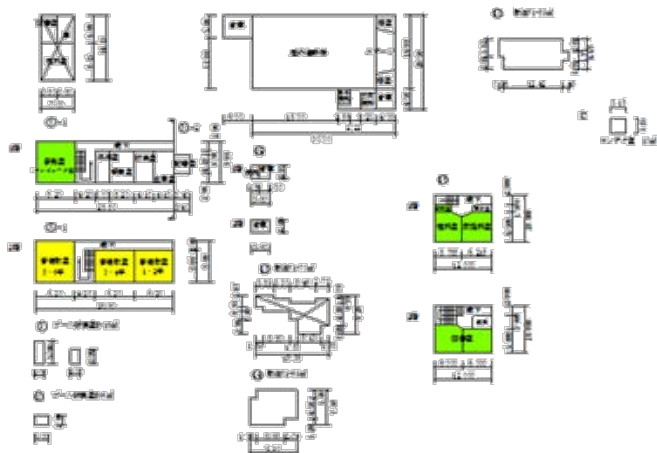
鹿児島県	薩摩川内市	滄浪小学校		薩摩川内市久見崎町158番地
・国道3号線川内港入口交差点から車で約9分	問い合わせ先	薩摩川内市総務部 財産活用推進課財産活用グループ		0996-23-5111(代表)
		http://www.city.satsumasendai.lg.jp		

用途地域	土地面積 (㎡)	構造 竣工年 施設区分	建築面積(㎡) 延床面積(㎡) 階数	募集内容	貸与・譲渡条件等	備考
都市計画 区域外	3,797	鉄筋コンクリート 鉄筋コンクリート 鉄筋コンクリート	校舎:259 校舎:120 体育館:564	・アイデア募集 ・利用者募集	・地域住民の理解を得られる提案であること ・地域の雇用創出につながる提案であること 詳細については応相談	・旧耐震基準(S52) Is値 1.33 ・新耐震基準(H17) ・市助成あり
		S53 H18 S63	校舎:518 校舎:240 体育館:564			
		校舎・体育館	校舎:2 校舎:2 体育館:1			

校舎等の外観写真



校舎等の平面図



校舎等の配置図



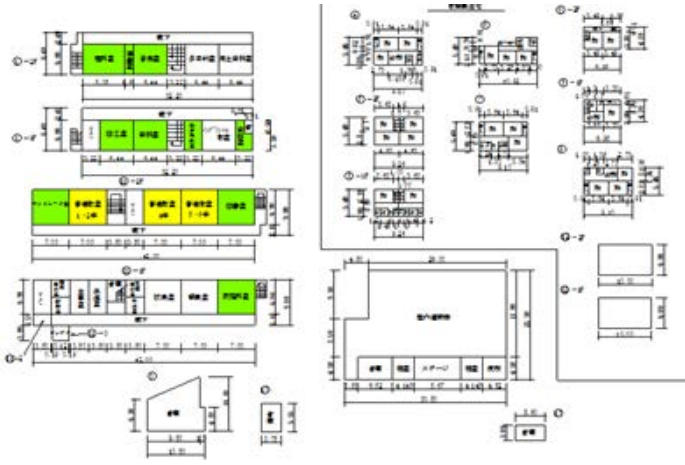
鹿児島県	薩摩川内市	平良小学校		薩摩川内市上甕町平良377番地2
・里港(フェリー、高速船)から車で約40分	問い合わせ先	薩摩川内市総務部 財産活用推進課財産活用グループ		0996-23-5111(代表)
		http://www.city.satsumasendai.lg.jp		

用途地域	土地面積 (㎡)	構造 竣工年 施設区分	建築面積(㎡) 延床面積(㎡) 階数	募集内容	貸与・譲渡条件等	備考
都市計画 区域外	2,301	鉄筋コンクリート 鉄筋コンクリート 鉄筋コンクリート	校舎:270 校舎:378 体育館:613	・アイデア募集 ・利用者募集	・地域住民の理解を得られる提案であること ・地域の雇用創出につながる提案であること 詳細については応相談	・旧耐震基準 Is値 0.65(S45) Is値 0.96(S54) ・市助成あり
		S45 S54 H1	校舎:541 校舎:748 体育館:613			
		校舎・体育館	校舎:2 校舎:2 体育館:1			

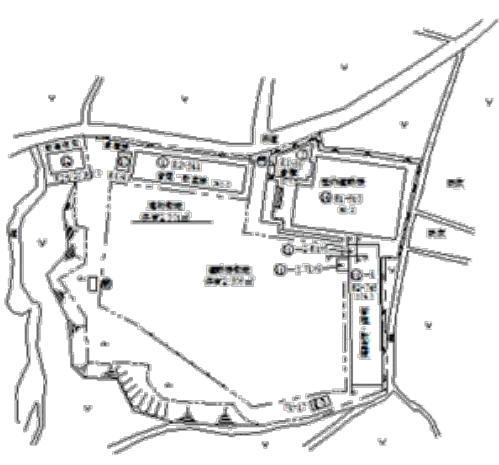
校舎等の外観写真



校舎等の平面図



校舎等の配置図



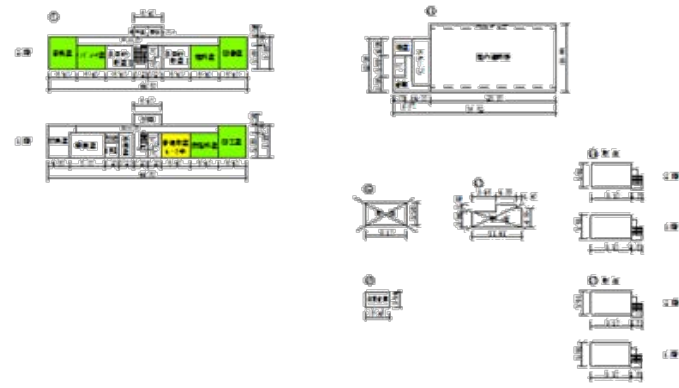
鹿児島県	薩摩川内市	西山小学校		薩摩川内市下飯町瀬々野浦270番地
・長浜港(フェリー、高速船)から車で約40分	問い合わせ先	薩摩川内市総務部 財産活用推進課財産活用グループ		0996-23-5111(代表)
		http://www.city.satsumasendai.lg.jp		

用途地域	土地面積 (㎡)	構造 竣工年 施設区分	建築面積(㎡) 延床面積(㎡) 階数	募集内容	貸与・譲渡条件等	備考
都市計画 区域外	2,055	鉄筋コンクリート	校舎:361	・アイデア募集 ・利用者募集	・地域住民の理解を得られる提案であること ・地域の雇用創出につながる提案であること 詳細については応相談	・新耐震基準 ・市助成あり
		鉄筋コンクリート	体育館:560			
		S61 S58	校舎:722 体育館:560			
		校舎・体育館	校舎:2 体育館:1			

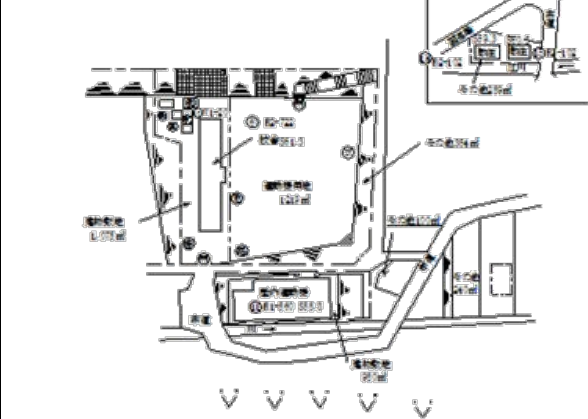
校舎等の外観写真



校舎等の平面図



校舎等の配置図



鹿児島県	薩摩川内市	藤本小学校		薩摩川内市樋脇町市比野9940番地
・県道42号線(空港道路)から車で約11分 ・国道328号線から車で約16分		問い合わせ先	薩摩川内市総務部 財産活用推進課財産活用グループ	0996-23-5111(代表)
			http://www.city.satsumasendai.lg.jp	

用途地域	土地面積 (㎡)	構造 竣工年 施設区分	建築面積(㎡) 延床面積(㎡) 階数	募集内容	貸与・譲渡条件等	備考
都市計画 区域外	2,311	鉄筋コンクリート 鉄筋コンクリート 鉄筋コンクリート	校舎:180 校舎:357 体育館:602	・アイデア募集 ・利用者募集	・地域住民の理解を得られる提案であること ・地域の雇用創出につながる提案であること 詳細については応相談	・旧耐震基準(S56) (200㎡以下のため未診断) ・新耐震基準(S61) ・市助成あり
		S56 S61 S63	校舎:180 校舎:614 体育館:602			
		校舎・体育館	校舎:1 校舎:2 体育館:1			

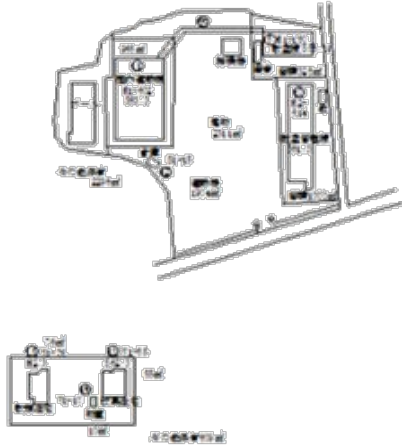
校舎等の外観写真



校舎等の平面図



校舎等の配置図



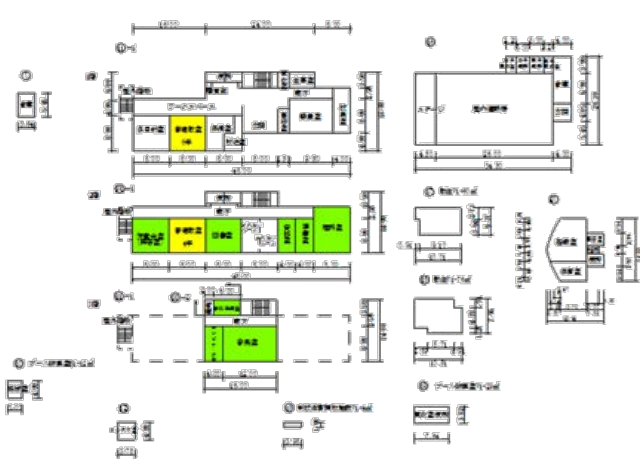
鹿児島県	薩摩川内市	湯田小学校		薩摩川内市湯田町4422番地
・国道3号線から車で約7分		問い合わせ先	薩摩川内市総務部 財産活用推進課財産活用グループ	0996-23-5111(代表)
			http://www.city.satsumasendai.lg.jp	

用途地域	土地面積 (㎡)	構造 竣工年 施設区分	建築面積(㎡) 延床面積(㎡) 階数	募集内容	貸与・譲渡条件等	備考
都市計画 区域外	6,246	鉄筋コンクリート	校舎:644	・アイデア募集 ・利用者募集	・地域住民の理解を得られる提案であること ・地域の雇用創出につながる提案であること 詳細については応相談	・新耐震基準 ・市助成あり
		鉄筋コンクリート	体育館:600			
		S59 H6	校舎:1,428 体育館:600			
		校舎・体育館	校舎:3 体育館:1			

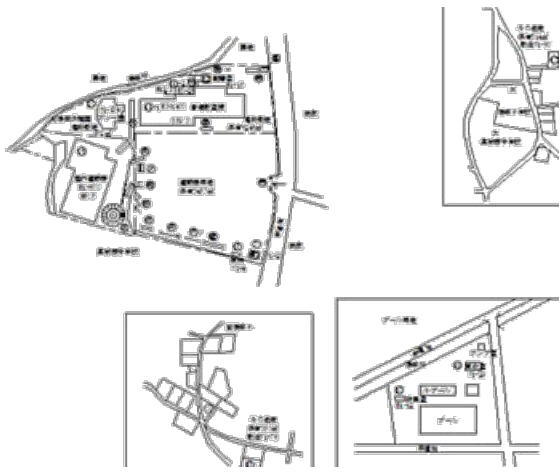
校舎等の外観写真



校舎等の平面図



校舎等の配置図



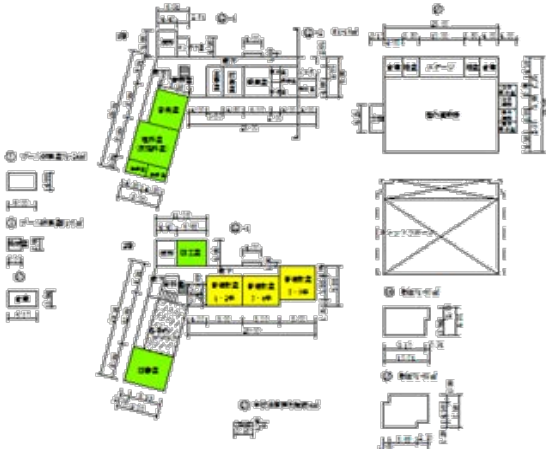
鹿児島県	薩摩川内市	吉川小学校		薩摩川内市城上町7080番地1
・国道3号線から車で約15分		問い合わせ先	薩摩川内市総務部 財産活用推進課財産活用グループ	0996-23-5111(代表)
			http://www.city.satsumasendai.lg.jp	

用途地域	土地面積 (㎡)	構造 竣工年 施設区分	建築面積(㎡) 延床面積(㎡) 階数	募集内容	貸与・譲渡条件等	備考
都市計画 区域外	7,022	鉄筋コンクリート	校舎:534	・アイデア募集 ・利用者募集	・地域住民の理解を得られる提案であること ・地域の雇用創出につながる提案であること 詳細については応相談	・新耐震基準 ・市助成あり
		鉄筋コンクリート	体育館:600			
		H1 H8	校舎:1,050 体育館:600			
		校舎・体育館	校舎:2 体育館:1			

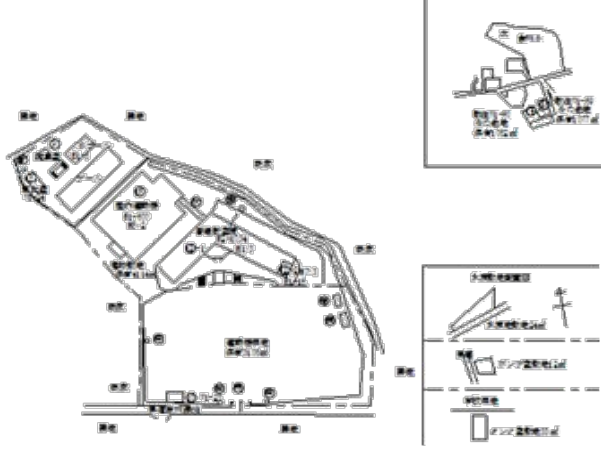
校舎等の外観写真



校舎等の平面図



校舎等の配置図



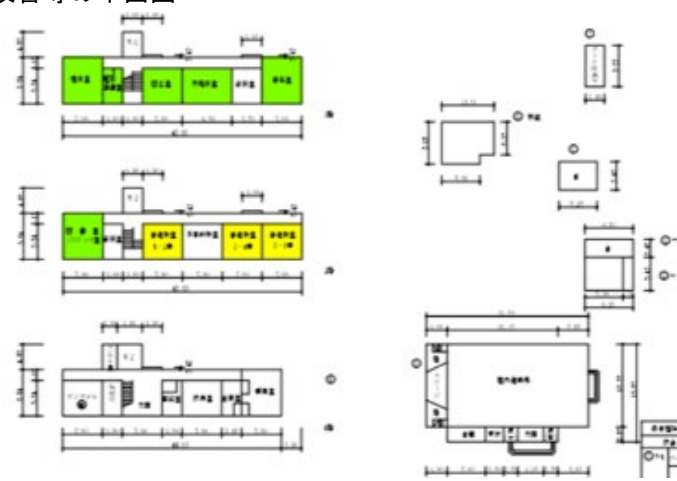
鹿児島県	薩摩川内市	藤川小学校	薩摩川内市東郷町藤川916番地
・国道267号東郷小学校前交差点から阿久根市方面へ車で約14分	問い合わせ先	薩摩川内市総務部 財産活用推進課財産活用グループ	0996-23-5111(代表)
		z.katsuyou@city.satsumasendai.lg.jp	

用途地域	土地面積 (㎡)	構造 竣工年 施設区分	建築面積(㎡) 延床面積(㎡) 階数	募集内容	貸与・譲渡条件等	備考
都市計画 区域外	8,417.1	鉄筋コンクリート 鉄筋コンクリート	校 舎:424 体育館:557	・アイデア募集 ・利用者募集	・地域住民の理解を得られる 提案であること ・地域の雇用創出につながる 提案であること 詳細については応相談	・旧耐震基準(S56) Is値 0.98 ・新耐震基準(H1) ・市助成あり
		S56 H1	校舎:1,272 体育館:557			
		校 舎 体育館	校 舎:3 体育館:1			

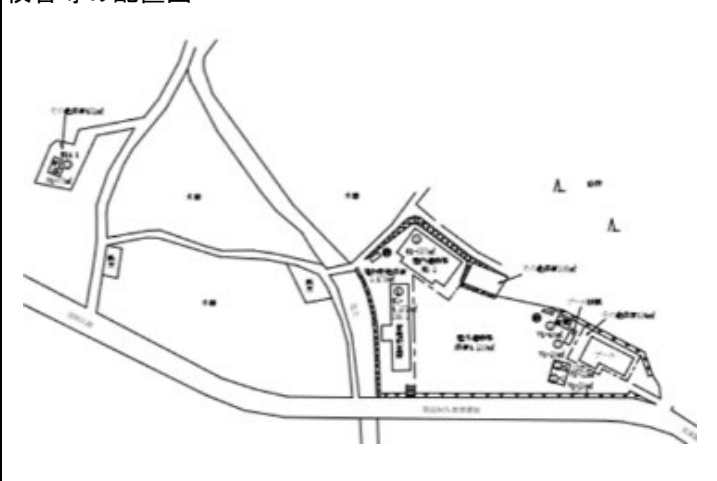
校舎等の外観写真



校舎等の平面図



校舎等の配置図



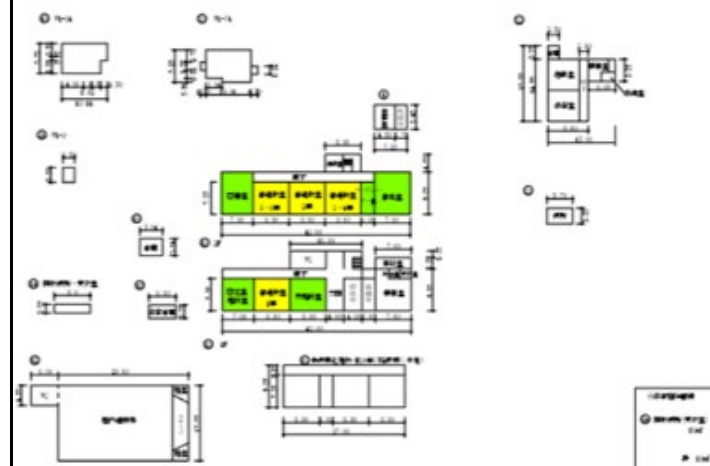
鹿児島県	薩摩川内市	大馬越小学校	薩摩川内市入来町浦之名6201番地
・県道42号日の丸交差点から鹿児島市方面へ車で約3分	問い合わせ先	薩摩川内市総務部 財産活用推進課財産活用グループ	0996-23-5111(代表)
		z.katsuyou@city.satsumasendai.lg.jp	

用途地域	土地面積 (㎡)	構造 竣工年 施設区分	建築面積(㎡) 延床面積(㎡) 階数	募集内容	貸与・譲渡条件等	備考
都市計画 区域外	11,532	鉄筋コンクリート 鉄筋コンクリート 鉄骨その他	校 舎:456 校 舎:164 体育館:520	・アイデア募集 ・利用者募集	・地域住民の理解を得られる 提案であること ・地域の雇用創出につながる 提案であること 詳細については応相談	・旧耐震基準(S56) Is値 1.36 ・新耐震基準(S57) ・旧耐震基準(S51) Is値 0.54→1.06 (H22耐震補強実施) ・市助成あり
		S56 S57 S51	校 舎:912 校 舎:164 体育館:520			
		校 舎 校 舎 体育館	校 舎:2 校 舎:1 体育館:1			

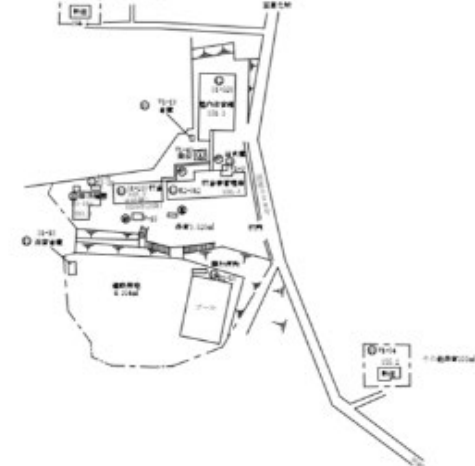
校舎等の外観写真



校舎等の平面図



校舎等の配置図



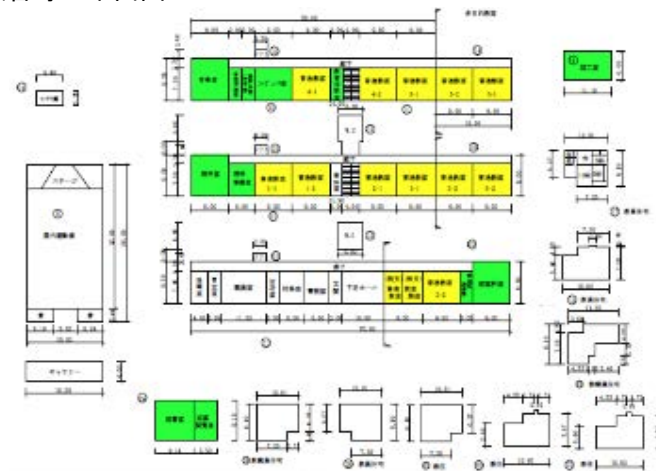
鹿児島県	薩摩川内市	東郷小学校	薩摩川内市斧淵4768
・国道267号東郷小学校前交差点付近	問い合わせ先	薩摩川内市総務部 財産活用推進課財産活用グループ	0996-23-5111(代表)
		z.katsuyou@city.satsumasendai.lg.jp	

用途地域	土地面積 (㎡)	構造 竣工年 施設区分	建築面積(㎡) 延床面積(㎡) 階数	募集内容	貸与・譲渡条件等	備考
都市計画 区域内	12,935	鉄筋コンクリート 鉄筋コンクリート 鉄筋コンクリート 鉄筋コンクリート	校舎:152 校舎:513 校舎:57 体育館:714	・アイデア募集 ・利用者募集	・地域住民の理解を得られる 提案であること ・地域の雇用創出につながる 提案であること 詳細については応相談	・旧耐震基準(H21耐震2次診断実施) IS値 0.76 ・旧耐震基準(H21耐震2次診断実施) IS値 0.76 ・新耐震基準(H21耐震2次診断実施) IS値 0.76 ※新耐震基準であるが他校舎と繋がっているためH21に耐震診断を同時に実施 ・旧耐震基準(H23耐震2次診断実施) IS値 1.21
		S49 S50 S57 S51	校舎:456 校舎:1,539 校舎:171 体育館:714			
		校舎 体育館	校舎:3 体育館:1			

校舎等の外観写真



校舎等の平面図



校舎等の配置図または
現地周辺の案内図など
現地環境等が視覚的にわかるもの



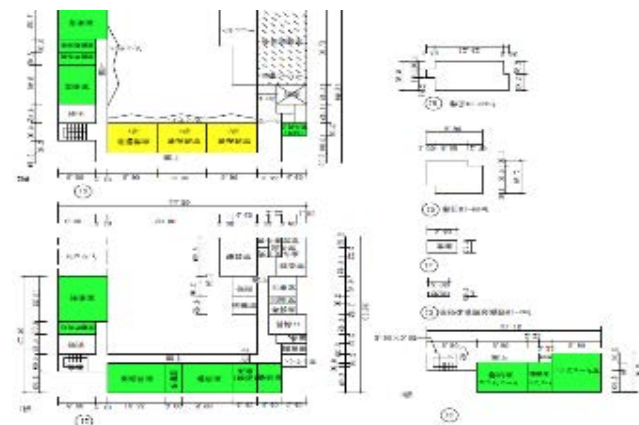
鹿児島県	薩摩川内市	高城西中学校		薩摩川内市湯田町4331
国道3号沿いの川内高城温泉入口看板方向へ (湯田地区コミュニティセンター近く)	問い合わせ先	薩摩川内市総務部 財産活用推進課財産活用グループ		0996-23-5111(代表)
		z.katsuyou@city.satsumasendai.lg.jp		

用途地域	土地面積 (㎡)	構造 竣工年 施設区分	建築面積(㎡) 延床面積(㎡) 階数	募集内容	貸与・譲渡条件等	備考
都市計画 区域外	13,594	鉄筋コンクリート	校舎:609	・アイデア募集 ・利用者募集	・地域住民の理解を得られる 提案であること ・地域の雇用創出につながる 提案であること 詳細については応相談	・新耐震基準
		H5	校舎:1,829			
		校 舎	校 舎:3			

校舎等の外観写真



校舎等の平面図



校舎等の配置図または
現地周辺の案内図など
現地環境等が視覚的にわかるもの



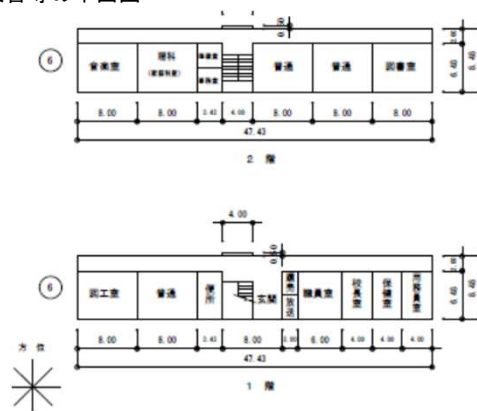
鹿児島県	さつま町	柵野小学校		さつま町柵野467番地
<ul style="list-style-type: none"> ・国道328号線から車で15分 ・役場本庁から車で25分 		問い合わせ先	さつま町財政課 管財契約係	0996-53-1111(内線2231)
			http://www.satsuma-net.jp/	

用途地域	土地面積 (㎡)	構造 竣工年 施設区分	建築面積(㎡) 延床面積(㎡) 階数	募集内容	貸与・譲渡条件等	備考
都市計画 区域外	5,089	鉄筋コンクリート	-	<ul style="list-style-type: none"> ・譲渡先公募 ・貸与先公募 ・アイデア募集 	<ul style="list-style-type: none"> ・地域の理解を得られる提案であること ・公共的又は公益的事業のつながる提案であること 	<ul style="list-style-type: none"> ・土地面積にはプール及び体育館敷地も含む ・旧耐震基準 ・耐震診断済 (H21:耐震性あり) ・体育館は活用不可
		S51	808			
		校舎	2			

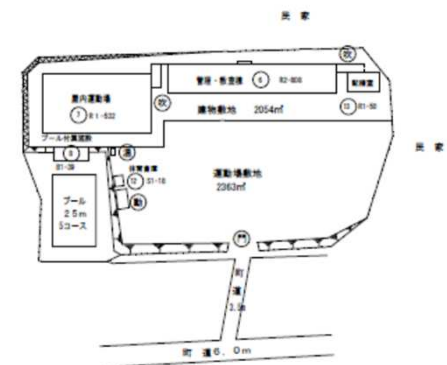
校舎等の外観写真



校舎等の平面図



校舎等の配置図



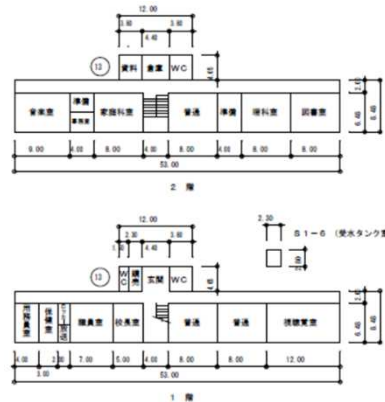
鹿児島県	さつま町	泊野小学校		さつま町泊野451番地
<ul style="list-style-type: none"> ・国道504号線から車で1分 ・役場本庁から車で25分 		問い合わせ先	さつま町財政課 管財契約係	0996-53-1111(内線2231)
			http://www.satsuma-net.jp/	

用途地域	土地面積 (㎡)	構造 竣工年 施設区分	建築面積(㎡) 延床面積(㎡) 階数	募集内容	貸与・譲渡条件等	備考
都市計画 区域外	8,929	鉄筋コンクリート	-	<ul style="list-style-type: none"> ・譲渡先公募 ・貸与先公募 ・アイデア募集 	<ul style="list-style-type: none"> ・地域の理解を得られる提案であること ・公共的又は公益的事業のつながる提案であること 	<ul style="list-style-type: none"> ・土地面積にはプール及び体育館敷地も含む ・旧耐震基準 ・耐震診断済み (H21:耐震性あり) ・体育館は活用不可
		S55	1,076			
		校舎	2			

校舎等の外観写真



校舎等の平面図



校舎等の配置図



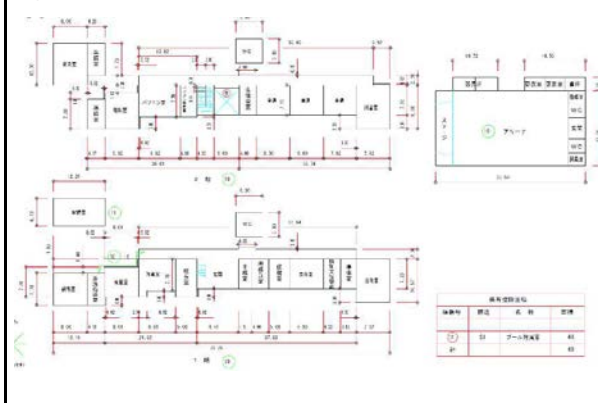
鹿児島県	さつま町	山崎中学校		さつま町山崎1120番地1
・国道328号線から車で3分 ・役場本庁舎から車で15分 ・JR川内駅から車で25分 ・鹿児島空港から車で40分		問い合わせ先	さつま町財政課 管財契約係	0996-53-1111(内線2231)
			http://www.satsuma-net.jp/	

用途地域	土地面積 (㎡)	構造 竣工年 施設区分	建築面積(㎡) 延床面積(㎡) 階数	募集内容	貸与・譲渡条件等	備考
都市計画区域内	15,948	鉄筋コンクリート	校舎1,083 体育館720	譲渡先公募	・地域の理解を得られる提案 であること	・土地面積にはプール敷地も含む ・新耐震基準 ・耐震診断済み(耐震性あり) ・校舎及び体育館については土砂 災害警戒区域に位置しており、か つ、一部は土砂災害特別警戒区域 に位置している。なお、グラウンド は区域外。
		校舎S59 体育館H2	校舎1,665 体育館720			
		校舎 体育館	2 1			

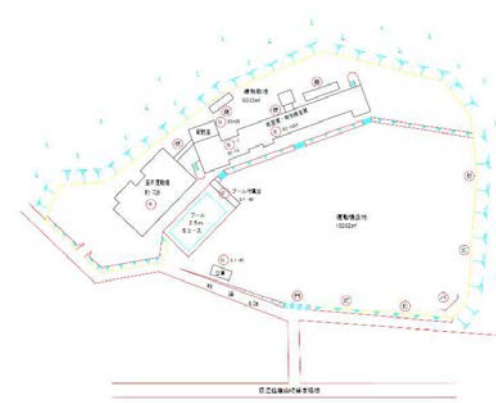
校舎等の外観写真



校舎等の平面図



校舎等の配置図



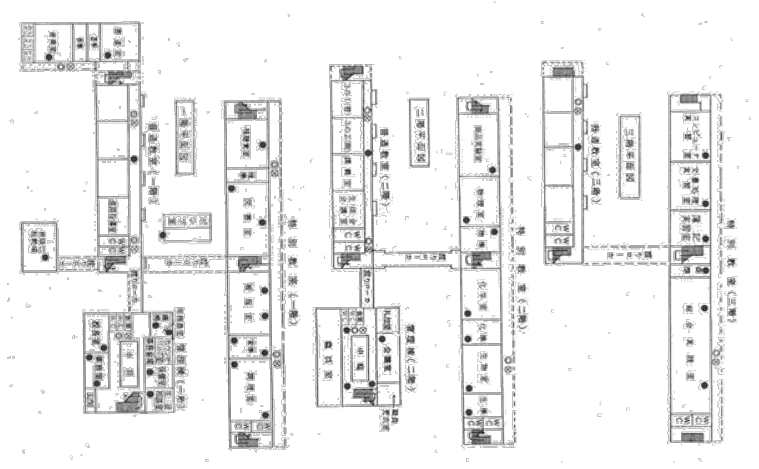
鹿児島県	長島町	長島高等学校	出水郡長島町平尾5645	
・南九州西回り自動車道津奈木ICから約55km ・薩摩川内水引ICから約50km	問い合わせ先	鹿児島県教育委員会 学校施設課企画助成係		099-286-2111
		gakushi@pref.kagoshima.lg.jp		

用途地域	土地面積 (㎡)	構造 竣工年 施設区分	建築面積(㎡) 延床面積(㎡) 階数	募集内容	貸与・譲渡条件等	備考
区域外	44,884	鉄筋コンクリート	－	・譲渡先公募 ・貸与先公募	・応相談	・一部の校舎(2棟)は耐震性あり。 それ以外の建物は耐震診断未実施。 ・小高い丘に位置し、景観が良い。 ・真横を走る県道379号線がきれいに整備されている。
		S48	7,374			
		校舎	3			

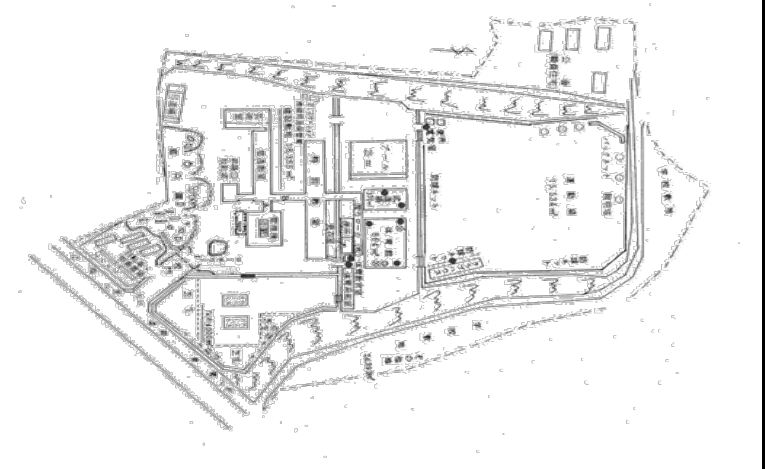
校舎等の外観写真



校舎等の平面図



校舎等の配置図



鹿児島県	長島町	旧幣串小学校		出水郡長島町獅子島1667-1
<ul style="list-style-type: none"> ・諸浦港から獅子島片側港までフェリーで20分 ・獅子島片側港から車で10分 		問い合わせ先	長島町企画財政課 企画調整係	0996-86-1134
			https://www.town.nagashima.lg.jp/	

用途地域	土地面積 (㎡)	構造 竣工年 施設区分	建築面積(㎡) 延床面積(㎡) 階数	募集内容	貸与・譲渡条件等	備考
区域外	6,744㎡	鉄筋コンクリート造	-	利用者募集(貸付, 譲渡)	・提案内容により応相談	・校舎, 屋内運動場とも耐震性あり 耐震診断済(H21)
		校舎 S51, H6 屋内運動場 S55	1,077㎡ 567㎡			
		校舎 屋内運動場	2 1			

校舎等の外観写真



校舎等の平面図



校舎等の配置図



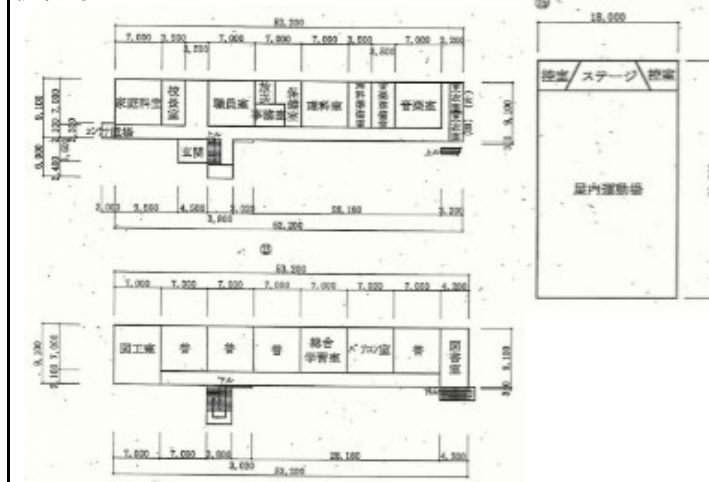
鹿児島県	長島町	旧本浦小学校	出水郡長島町諸浦541
・南九州西回り自動車道水俣ICから車で70分 ・南九州西回り自動車道水引ICから車で70分	問い合わせ先	長島町企画財政課 企画調整係	0996-86-1134
		https://www.town.nagashima.lg.jp/	

用途地域	土地面積 (㎡)	構造 竣工年 施設区分	建築面積(㎡) 延床面積(㎡) 階数	募集内容	貸与・譲渡条件等	備考
区域外	9,231㎡	鉄筋コンクリート造	-	利用者募集(貸付, 譲渡)	・提案内容により応相談	・校舎, 屋内運動場とも耐震性あり 耐震診断済(H21)
		校舎 S50 屋内運動場 S53	1,028㎡ 567㎡			
		校舎 屋内運動場	2 1			

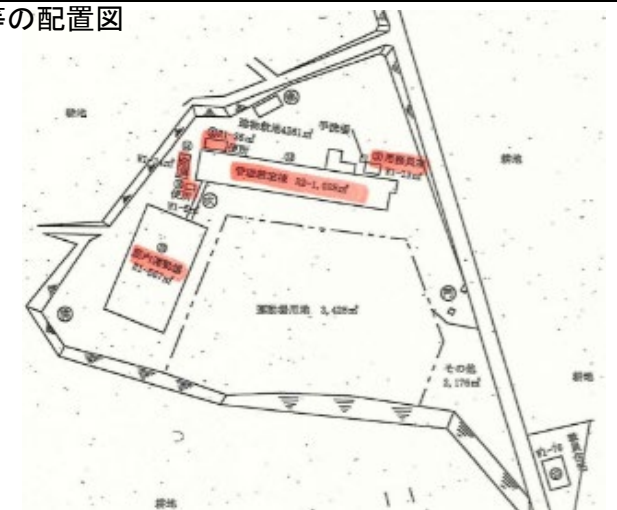
校舎等の外観写真



校舎等の平面図



校舎等の配置図



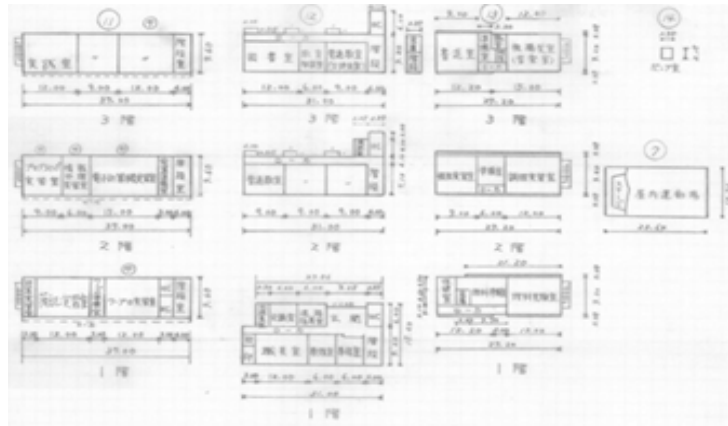
鹿児島県	南大隅町	南大隅高等学校佐多分校		肝属郡南大隅町佐多伊座敷字堀切向江2983	
・垂水港(垂水フェリー)から約57km		問い合わせ先	鹿児島県教育委員会 学校施設課企画助成係		099-286-2111
			gakushi@pref.kagoshima.lg.jp		

用途地域	土地面積 (㎡)	構造 竣工年 施設区分	建築面積(㎡) 延床面積(㎡) 階数	募集内容	貸与・譲渡条件等	備考
区域外	11,473	鉄筋コンクリート	-	・譲渡先公募 ・貸与先公募	・応相談	・耐震診断未実施
		S49	3,385			
		校舎	3			

校舎等の外観写真



校舎等の平面図



校舎等の配置図



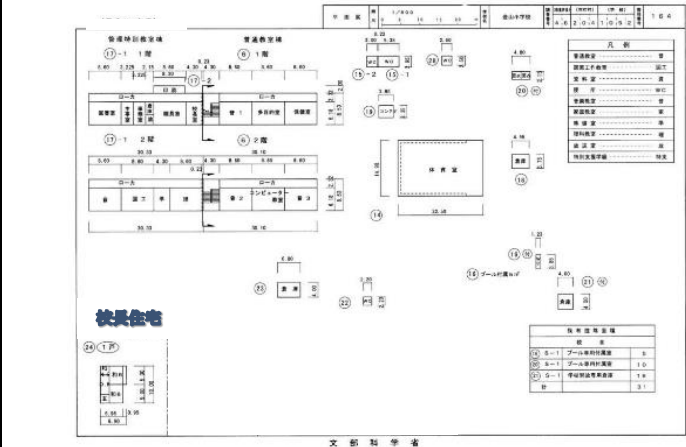
鹿児島県	枕崎市	金山小学校	枕崎市金山町510番地
国道270号から約1km 谷山インターチェンジ下車55分(約42km)	問い合わせ先	枕崎市企画調整課政策推進係 枕崎市教育委員会総務課庶務係	0993-72-1111(内線460) 0993-72-0170(直通)
		http://www.city.makurazaki.lg.jp	

用途地域	土地面積 (㎡)	構造 竣工年 施設区分	建築面積(㎡) 延床面積(㎡) 階数	募集内容	貸与・譲渡条件等	備考
区域外	8,518㎡	鉄筋コンクリート (校長住宅:ブロック造)		・譲渡先公募 ・貸与先公募 ・アイデア募集	<ul style="list-style-type: none"> ・地域福祉の向上につながる提案であること ・地域の雇用創出につながる提案であること ・アイデア募集の場合、条件は特になし ・その他詳細については 応相談 	<ul style="list-style-type: none"> ・耐震基準 Is値0.7以上 ・体育館は平成23年度耐震補強済 ・教員住宅(64㎡ 3DK)も活用可
		①S52, ②S44, ③S47, ⑤S52	①516㎡, ②512㎡, ③335㎡, ⑤64㎡			
		①校舎, ②校舎 ③屋内運動場 ⑤校長住宅	①2階, ②2階, ③1階, ⑤1階			

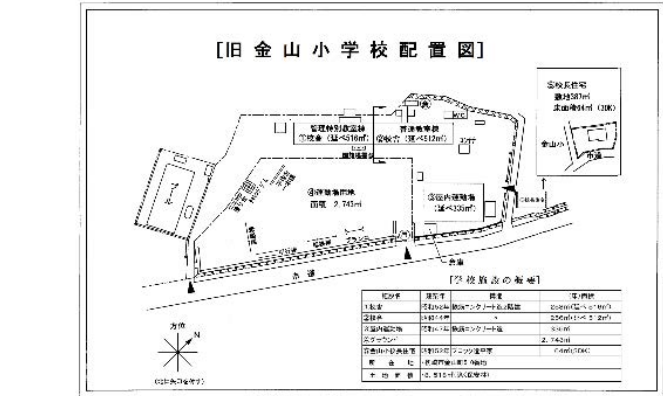
校舎等の外観写真



校舎等の平面図



校舎等の配置図または
現地周辺の案内図など
現地環境等が視覚的にわかるもの



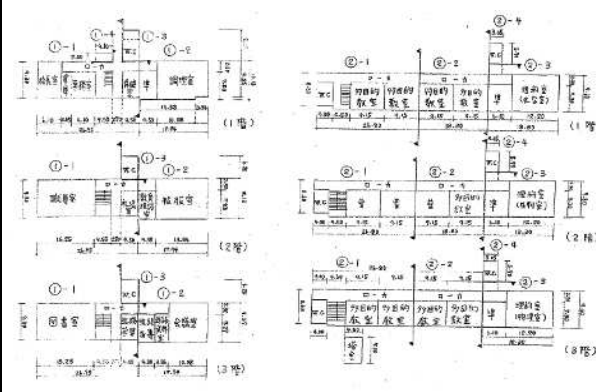
鹿児島県	阿久根市	鹿児島県立阿久根高等学校	阿久根市赤瀬川1063	
・肥薩おれんじ鉄道 阿久根駅から800m ・市民病院入り口バス停から200m		問い合わせ先	鹿児島県教育委員会 学校施設課企画助成係	099-286-5234
			gakushi@pref.kagoshima.lg.jp	

用途地域	土地面積 (㎡)	構造 竣工年 施設区分	建築面積(㎡) 延床面積(㎡) 階数	募集内容	貸与・譲渡条件等	備考
第一種低層住居専用地域	34,148㎡	鉄筋コンクリート造	—	・譲渡先募集 ・貸与先募集	・応相談	・一部の校舎(1番棟, 2番棟)は耐震性あり。それ以外の建物は診断未実施。 ・東シナ海が望めるロケーションが魅力。
		S39	7,302			
		校舎	3階			

校舎等の外観写真



校舎等の平面図



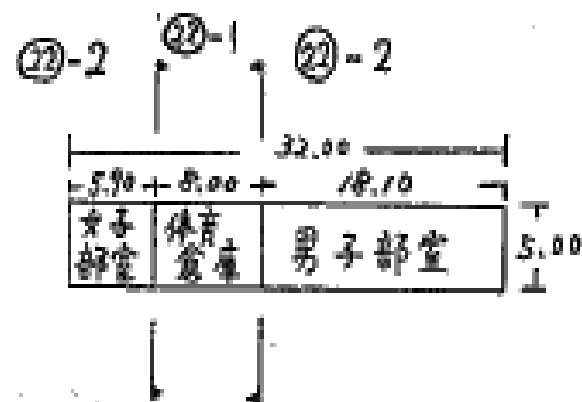
鹿児島県	南さつま市	鹿児島県立笠沙高等学校	南さつま市大浦町1193-4	
・南さつま市大浦支所付近 ・大浦総合グラウンド付近 ・鹿児島中央駅から車で約1時間(50キロ)		問い合わせ先	鹿児島県教育委員会 学校施設課企画助成係	099-286-5234
			gakushi@pref.kagoshima.lg.jp	

用途地域	土地面積 (㎡)	構造 竣工年 施設区分	建築面積(㎡) 延床面積(㎡) 階数	募集内容	貸与・譲渡条件等	備考
区域外	19,738	コンクリートブロック造	—	・譲渡先募集 ・貸与先募集	・応相談	・耐震診断未実施 ・クラブハウスのみの残存であり、 幅広い用途で活用できる。
		S51	160			
		校舎 (クラブハウス)	1階			

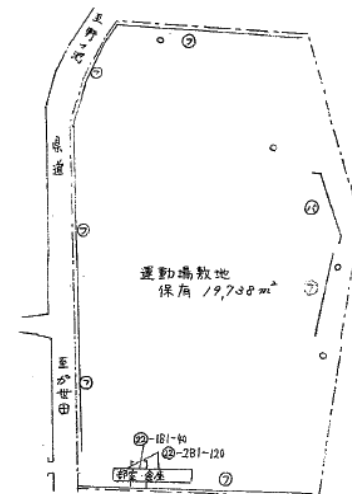
校舎等の外観写真



校舎等の平面図



校舎等の配置図



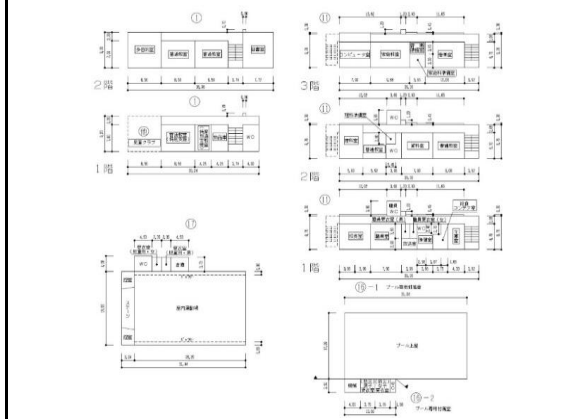
鹿児島県	鹿児島市	東桜島小学校		鹿児島県鹿児島市東桜島町17番地
桜島港フェリーターミナルから車で7分	問い合わせ先	鹿児島市教育委員会事務局管理部学校整備室		099-227-1930
		https://www.city.kagoshima.lg.jp/kikakuzaisei/kikaku/seisaku-k/kadaiteizigatabosyuu.html		

用途地域	土地面積 (㎡)	構造 竣工年 施設区分	建築面積(㎡) 延床面積(㎡) 階数	募集内容	貸与・譲渡条件等	備考
市街化調整区域	9,205	鉄筋コンクリート	—	鹿児島市官民連携プラットフォームにより活用アイデアを募集中。詳細は上記「問い合わせ先」のHPを参照	提案内容により検討	<ul style="list-style-type: none"> ・閉校となる令和8年3月までは既存の校舎等建物を使用予定 ・学校跡地として、令和8年度以降に活用可能となる予定 ・普通教室棟:旧耐震基準(Is値1.02) ・管理教室棟:旧耐震基準(Is値1.12) ・屋内運動場:新耐震基準
		①昭和44年 ②昭和51年 ③昭和63年	①569 ②923 ③650			
		①普通教室棟 ②管理教室棟 ③屋内運動場	①2階 ②3階 ③1階			

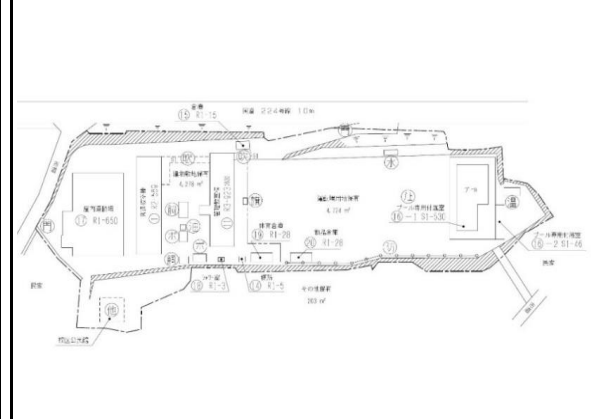
校舎等の外観写真



校舎等の平面図



校舎等の配置図



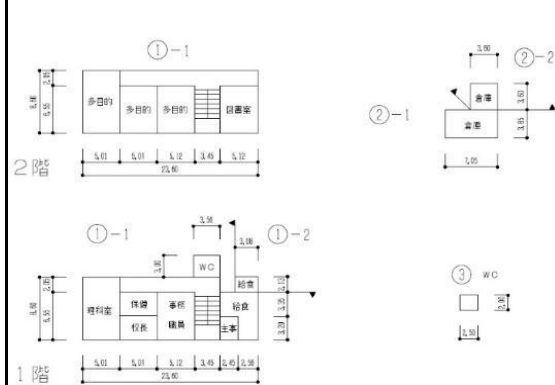
鹿児島県	鹿児島市	高免小学校		鹿児島県鹿児島市高免町32番地
桜島港フェリーターミナルから車で16分	問い合わせ先	鹿児島市教育委員会事務局管理部学校整備室		099-227-1930
		https://www.city.kagoshima.lg.jp/kikakuzaisei/kikaku/seisaku-k/kadaiteizigatabosyuu.html		

用途地域	土地面積 (㎡)	構造 竣工年 施設区分	建築面積(㎡) 延床面積(㎡) 階数	募集内容	貸与・譲渡条件等	備考
市街化調整区域	2,119	鉄筋コンクリート	—	鹿児島市官民連携プラットフォームにより活用アイデアを募集中。詳細は上記「問い合わせ先」のHPを参照	提案内容により検討	<ul style="list-style-type: none"> ・平成5年4月から休校中 ・学校跡地として、令和8年度以降に活用可能となる予定 ・管理教室棟：旧耐震基準(Is値1.06)
		昭和49年	381			
		管理教室棟	2階			

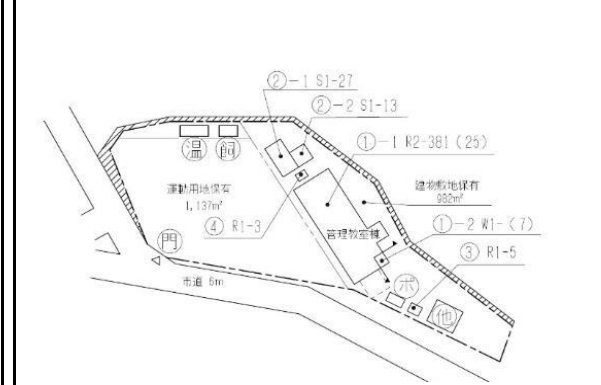
校舎等の外観写真



校舎等の平面図



校舎等の配置図



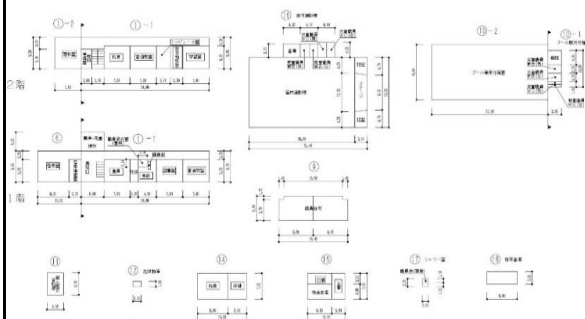
鹿児島県	鹿児島市	黒神小学校		鹿児島県鹿児島市黒神町2561番地
桜島港フェリーターミナルから車で21分	問い合わせ先	鹿児島市教育委員会事務局管理部学校整備室		099-227-1930
		https://www.city.kagoshima.lg.jp/kikakuzaisei/kikaku/seisaku-k/kadaiteizigatabosyuu.html		

用途地域	土地面積 (㎡)	構造 竣工年 施設区分	建築面積(㎡) 延床面積(㎡) 階数	募集内容	貸与・譲渡条件等	備考
市街化調整区域	9,946	鉄筋コンクリート	—	鹿児島市官民連携プラットフォームにより活用アイデアを募集中。詳細は上記「問い合わせ先」のHPを参照	提案内容により検討	<ul style="list-style-type: none"> ・閉校となる令和8年3月までは既存の校舎等建物を使用予定 ・学校跡地として、令和8年度以降に活用可能となる予定 ・管理教室棟:旧耐震基準(Is値0.84) ・屋内運動場:新耐震基準
		①昭和37年 ②平成3年	①773 ②650			
		①管理教室棟 ②屋内運動場	①2階 ②1階			

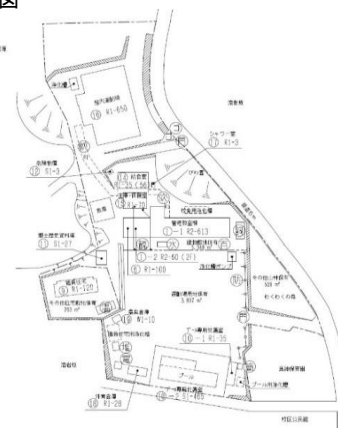
校舎等の外観写真



校舎等の平面図



校舎等の配置図



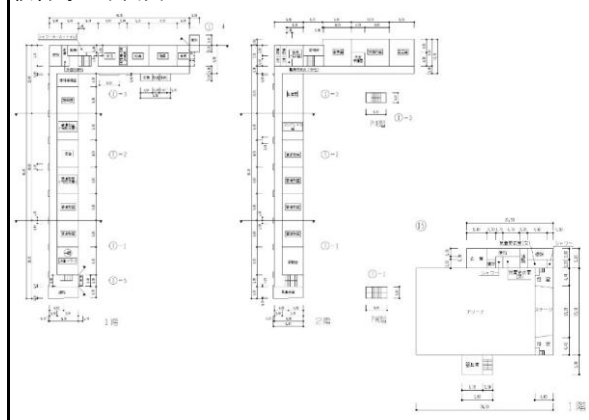
鹿児島県	鹿児島市	桜洲小学校		鹿児島県鹿児島市桜島小池町55番地
桜島港フェリーターミナルから車で2分	問い合わせ先	鹿児島市教育委員会事務局管理部学校整備室		099-227-1930
		https://www.city.kagoshima.lg.jp/kikakuzaisei/kikaku/seisaku-k/kadaiteizigatabosyuu.html		

用途地域	土地面積 (㎡)	構造 竣工年 施設区分	建築面積(㎡) 延床面積(㎡) 階数	募集内容	貸与・譲渡条件等	備考
都市計画区域外	13,912	鉄筋コンクリート	—	鹿児島市官民連携プラットフォームにより活用アイデアを募集中。詳細は上記「問い合わせ先」のHPを参照	提案内容により検討	<ul style="list-style-type: none"> ・閉校となる令和8年3月までは既存の校舎等建物を使用予定 ・学校跡地として、令和8年度以降に活用可能となる予定 ・管理教室棟:旧耐震基準(Is値0.88) ・屋内運動場:新耐震基準
		①昭和38年 ②平成19年	①2,421 ②894			
		①管理教室棟 ②屋内運動場	①2階 ②1階			

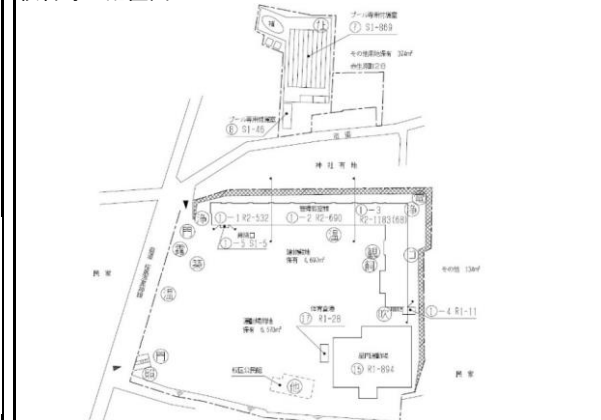
校舎等の外観写真



校舎等の平面図



校舎等の配置図



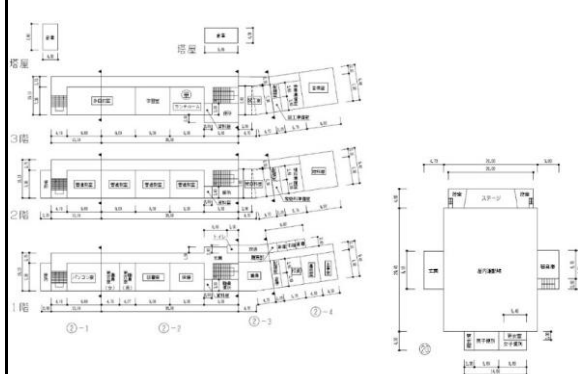
鹿児島県	鹿児島市	桜峰小学校		鹿児島県鹿児島市桜島松浦町355番地	
桜島港フェリーターミナルから車で10分		問い合わせ先	鹿児島市教育委員会事務局管理部学校整備室	099-227-1930	
			https://www.city.kagoshima.lg.jp/kikakuzaisei/kikaku/seisaku-k/kadaiteizigatabosyuu.html		

用途地域	土地面積 (㎡)	構造 竣工年 施設区分	建築面積(㎡) 延床面積(㎡) 階数	募集内容	貸与・譲渡条件等	備考
都市計画区域外	13,714	鉄筋コンクリート	—	鹿児島市官民連携プラットフォームにより活用アイデアを募集中。詳細は上記「問い合わせ先」のHPを参照	提案内容により検討	<ul style="list-style-type: none"> ・閉校となる令和8年3月までは既存の校舎等建物を使用予定 ・学校跡地として、令和8年度以降に活用可能となる予定 ・管理教室棟:旧耐震基準(Is値0.75) ・屋内運動場:新耐震基準
		①昭和34年 ②平成21年	①2,522 ②894			
		①管理教室棟 ②屋内運動場	①3階 ②1階			

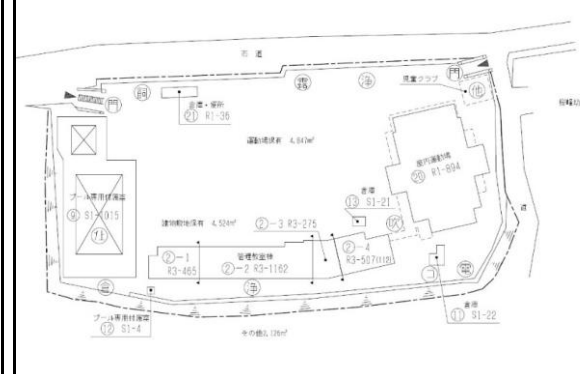
校舎等の外観写真



校舎等の平面図



校舎等の配置図



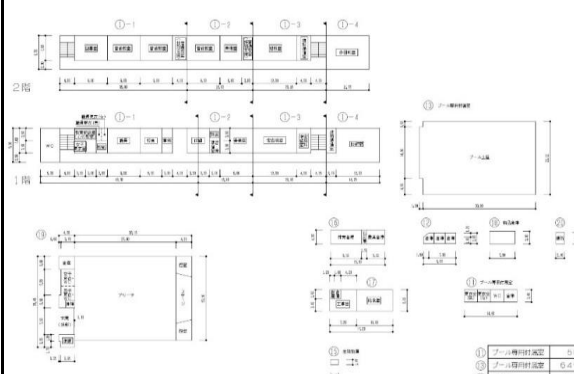
鹿児島県	鹿児島市	東桜島中学校		鹿児島県鹿児島市東桜島町810番地
桜島港フェリーターミナルから車で8分	問い合わせ先	鹿児島市教育委員会事務局管理部学校整備室		099-227-1930
		https://www.city.kagoshima.lg.jp/kikakuzaisei/kikaku/seisaku-k/kadaiteizigatabosyuu.html		

用途地域	土地面積 (㎡)	構造 竣工年 施設区分	建築面積(㎡) 延床面積(㎡) 階数	募集内容	貸与・譲渡条件等	備考
市街化調整区域	15,343	鉄筋コンクリート	—	鹿児島市官民連携プラットフォームにより活用アイデアを募集中。詳細は上記「問い合わせ先」のHPを参照	提案内容により検討	<ul style="list-style-type: none"> ・閉校となる令和8年3月までは既存の校舎等建物を使用予定 ・学校跡地として、令和8年度以降に活用可能となる予定 ・管理教室棟:旧耐震基準(Is値1.28) ・屋内運動場:新耐震基準
		①昭和39年 ②平成10年	①1,692 ②830			
		①管理教室棟 ②屋内運動場	①2階 ②1階			

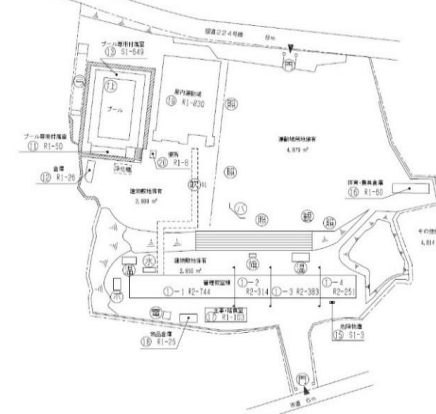
校舎等の外観写真



校舎等の平面図



校舎等の配置図



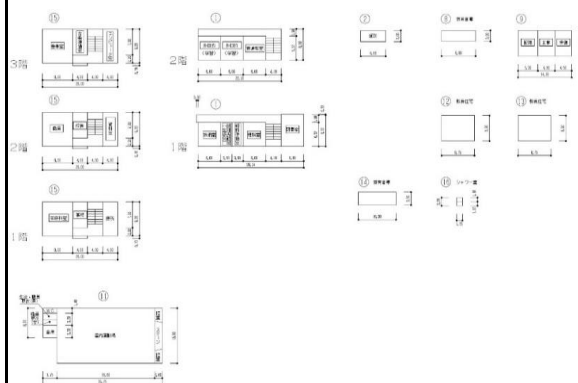
鹿児島県	鹿児島市	黒神中学校	鹿児島県鹿児島市黒神町647番地	
桜島港フェリーターミナルから車で22分		問い合わせ先	鹿児島市教育委員会事務局管理部学校整備室	099-227-1930
			https://www.city.kagoshima.lg.jp/kikakuzaisei/kikaku/seisaku-k/kadaiteizigatabosyuu.html	

用途地域	土地面積 (㎡)	構造 竣工年 施設区分	建築面積(㎡) 延床面積(㎡) 階数	募集内容	貸与・譲渡条件等	備考
市街化調整区域	4,731	鉄筋コンクリート	—	鹿児島市官民連携プラットフォームにより活用アイデアを募集中。詳細は上記「問い合わせ先」のHPを参照	提案内容により検討	<ul style="list-style-type: none"> ・閉校となる令和8年3月までは既存の校舎等建物を使用予定 ・学校跡地として、令和8年度以降に活用可能となる予定 ・管理教室棟：新耐震基準 ・特別教室棟：旧耐震基準(Is値1.26) ・管理棟：旧耐震基準 ・屋内運動場：旧耐震基準(Is値1.24)
		①平成3年	①560			
		②昭和43年	②430			
		③昭和49年	③100			
		④昭和55年	④450			
		①管理教室棟	①3階			
		②特別教室棟	②2階			
		③管理棟	③1階			
		④屋内運動場	④1階			

校舎等の外観写真



校舎等の平面図



校舎等の配置図



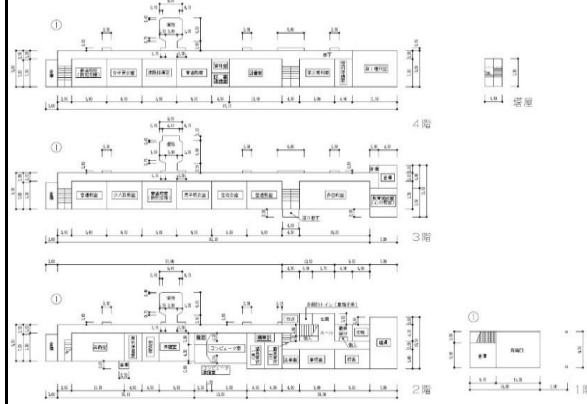
鹿児島県	鹿児島市	桜島中学校		鹿児島県鹿児島市桜島藤野町1342番地
桜島港フェリーターミナルから車で8分		問い合わせ先	鹿児島市教育委員会事務局管理部学校整備室	099-227-1930
			https://www.city.kagoshima.lg.jp/kikakuzaisei/kikaku/seisaku-k/kadaiteizigatabosyuu.html	

用途地域	土地面積 (㎡)	構造 竣工年 施設区分	建築面積(㎡) 延床面積(㎡) 階数	募集内容	貸与・譲渡条件等	備考
都市計画区域外	25,847	鉄筋コンクリート ※④のみ鉄骨	—	鹿児島市官民連携 プラットフォームにより 活用アイデアを募集 中。詳細は上記 「問い合わせ先」の HPを参照	提案内容により検討	<ul style="list-style-type: none"> ・閉校となる令和9年3月までは既存の校舎等建物を使用予定 ・学校跡地として、令和9年度以降に活用可能となる予定 ・管理教室棟: 旧耐震基準 (Is値0.74) ・特別教室棟: 旧耐震基準 (Is値1.03) ・屋内運動場: 旧耐震基準 (Is値0.94) ・武道場: 新耐震基準
		①昭和47年	①3,086			
		②昭和47年	②835			
		③昭和47年	③1,286			
		④平成21年	④350			
		①管理教室棟	①4階			
		②特別教室棟	②2階			
		③屋内運動場	③2階			
		④武道場	④1階			

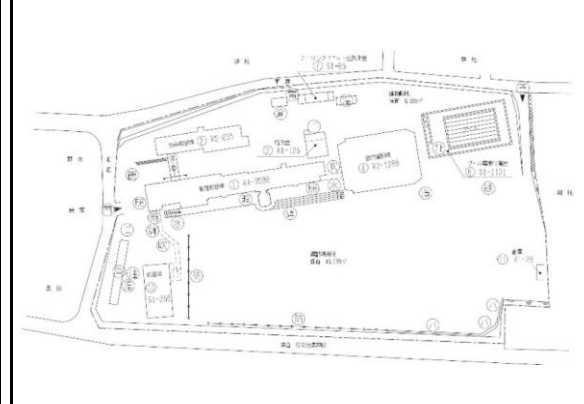
校舎等の外観写真



校舎等の平面図



校舎等の配置図



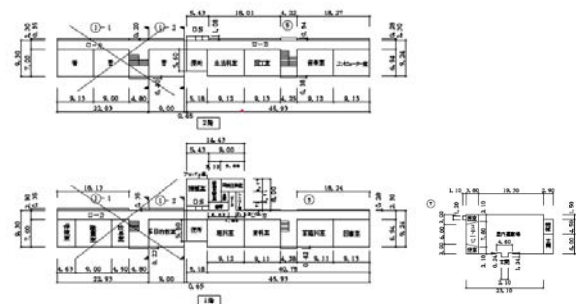
鹿児島県	鹿屋市	高須小学校		鹿屋市高須町1096番地
・鹿屋市役所(本庁舎)から車で約13分	問い合わせ先	鹿屋市 総務部 財産管理活用課		0994-43-2111(代表)
		—		

用途地域	土地面積 (㎡)	構造 竣工年 施設区分	建築面積(㎡) 延床面積(㎡) 階数	募集内容	貸与・譲渡条件等	備考
都市計画区域内	8,935	RC造	—	事業提案の募集 (譲渡、貸与)	<ul style="list-style-type: none"> ・地域住民の理解を得られる提案であること。 ・地域活性化に寄与する事業で安定性と継続性が高いこと。 	<ul style="list-style-type: none"> ・R2.3閉校 ・グラウンド等は地域利用有り ①管理教室棟 旧耐震基準 (Is値:0.67→0.87) H27耐震補強 ②体育館 旧耐震基準 (Is値:1.25)
		①S46年 ②S49年	①983 ②310			
		①管理教室棟 ②体育館	①2階 ②1階			

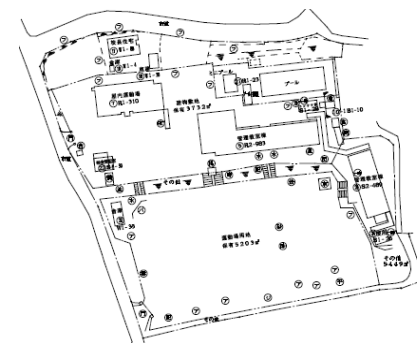
校舎等の外観写真



校舎等の平面図



校舎等の配置図



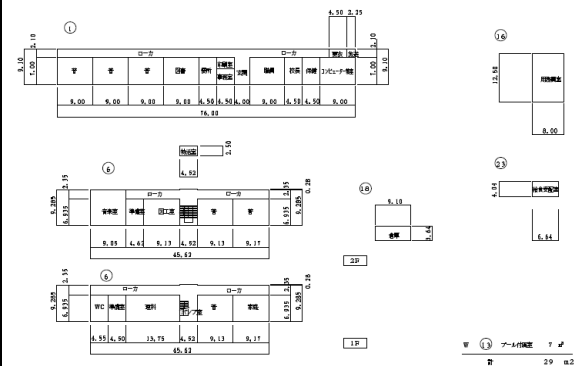
鹿児島県	鹿屋市	鶴羽小学校	鹿屋市花岡町4250番地
・鹿屋市役所(本庁舎)から車で約18分	問い合わせ先	鹿屋市 総務部 財産管理活用課	0994-43-2111(代表)
		—	

用途地域	土地面積 (㎡)	構造 竣工年 施設区分	建築面積(㎡) 延床面積(㎡) 階数	募集内容	貸与・譲渡条件等	備考
都市計画区域内	10,557	RC造 (教室棟:S造)	—	事業提案の募集 (譲渡、貸与)	<ul style="list-style-type: none"> ・地域住民の理解を得られる提案であること。 ・地域活性化に寄与する事業で安定性と継続性が高いこと。 	<ul style="list-style-type: none"> ・H25.3閉校 ・グラウンド等は地域利用有り ①管理教室棟 旧耐震基準 (Is値:0.29) ②特別教室棟 旧耐震基準 (Is値:0.55→0.8) H21耐震補強 ③教室棟 旧耐震基準 (Is値:1.58) ④体育館 新耐震基準
		①S35年	①692			
		②S46年	②850			
		③S31年	③414			
		④S57年	④532			
		①管理教室棟	①1階			
		②特別教室棟	②2階			
		③教室棟	③1階			
		④体育館	④1階			

校舎等の外観写真



校舎等の平面図



校舎等の配置図



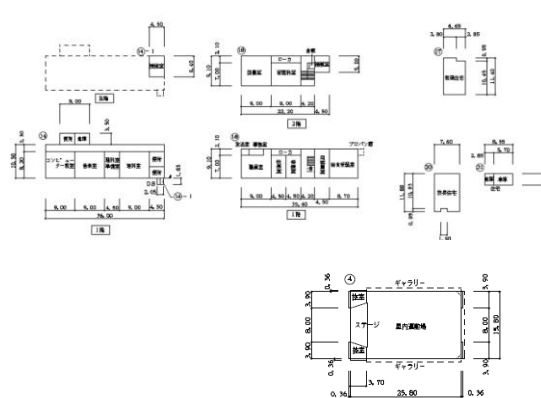
鹿児島県	鹿屋市	古江小学校		鹿屋市古江町756番地	
・鹿屋市役所(本庁舎)から車で約19分		問い合わせ先	鹿屋市 総務部 財産管理活用課		0994-43-2111(代表)
			—		

用途地域	土地面積 (㎡)	構造 竣工年 施設区分	建築面積(㎡) 延床面積(㎡) 階数	募集内容	貸与・譲渡条件等	備考
都市計画区域内	9,625	RC造 (体育館:S造)	—	事業提案の募集 (譲渡、貸与)	<ul style="list-style-type: none"> ・地域住民の理解を得られる提案であること。 ・地域活性化に寄与する事業で安定性と継続性が高いこと。 	<ul style="list-style-type: none"> ・H25.3閉校 ・管理教室棟 新耐震基準 ・特別教室棟 旧耐震基準(Is値:1.12) ・教室棟 旧耐震基準(Is値:0.3) ・体育館 旧耐震基準(Is値:0.72)
		①H4年 ②S56年 ③S34、S39 ④S43	①547 ②410 ③440、174 ④451			
		①管理教室棟 ②特別教室棟 ③教室棟 ④体育館	①2階 ②1階			

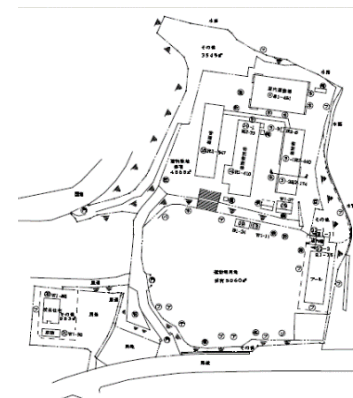
校舎等の外観写真



校舎等の平面図



校舎等の配置図



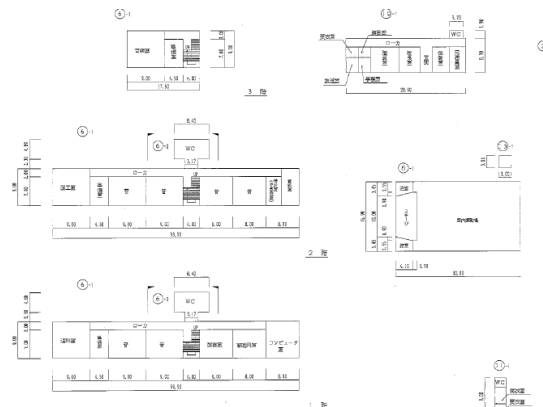
鹿児島県	鹿屋市	市成小学校	鹿屋市輝北町市成1177番地
・鹿屋市輝北総合支所から車で約9分		問い合わせ先	鹿屋市 総務部 財産管理活用課 0994-43-2111(代表)

用途地域	土地面積 (㎡)	構造 竣工年 施設区分	建築面積(㎡) 延床面積(㎡) 階数	募集内容	貸与・譲渡条件等	備考
都市計画区域外	15,050	RC造 (体育館:S造)	—	事業提案の募集 (譲渡、貸与)	・地域住民の理解を得られる 提案であること。 ・地域活性化に寄与する事 業で安定性と継続性が高い こと。	・H23.3閉校 ・管理教室棟 旧耐震基準 (Is値:1.78) ・特別教室棟 旧耐震基準 (Is値:0.55) ・体育館 旧耐震基準 (Is値:0.54)
		①S46年 ②S43年 ③S42年	①246 ②1,229 ③507			
		①管理教室棟 ②特別教室棟 ③体育館	①1階 ②3階 ③1階			

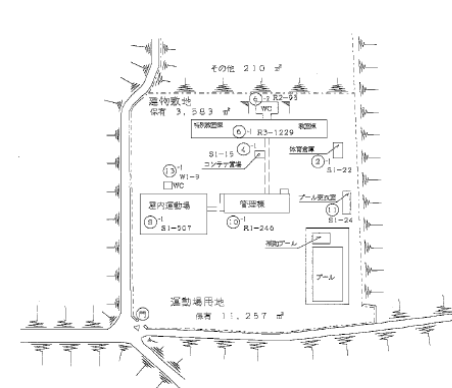
校舎等の外観写真



校舎等の平面図



校舎等の配置図



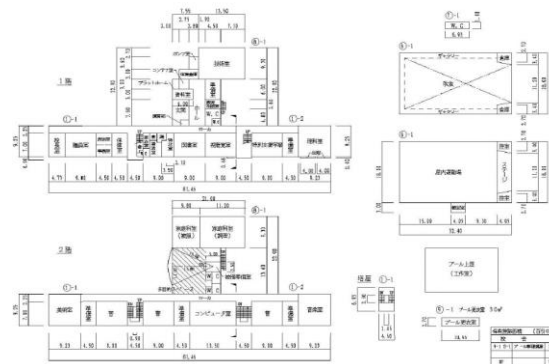
鹿児島県	鹿屋市	百引中学校	鹿屋市輝北町上百引3477番地1
・鹿屋市輝北総合支所から車で約3分	問い合わせ先	鹿屋市 総務部 財産管理活用課	0994-43-2111(代表)
		—	

用途地域	土地面積 (㎡)	構造 竣工年 施設区分	建築面積(㎡) 延床面積(㎡) 階数	募集内容	貸与・譲渡条件等	備考
都市計画区域外	31,131	RC造 (体育館:S造)	—	事業提案の募集 (譲渡、貸与)	<ul style="list-style-type: none"> ・地域住民の理解を得られる提案であること。 ・地域活性化に寄与する事業で安定性と継続性が高いこと。 	<ul style="list-style-type: none"> ・H23.3閉校 ・管理教室棟 旧耐震基準(Is値:0.73) ・特別管理棟 新耐震基準 ・体育館 旧耐震基準(Is値:0.31)
		①S33年、S37 ②S62年 ③S41年	①1,033、509 ②729 ③620			
		①管理教室棟 ②特別教室棟 ③体育館	①2階 ②2階 ③1階			

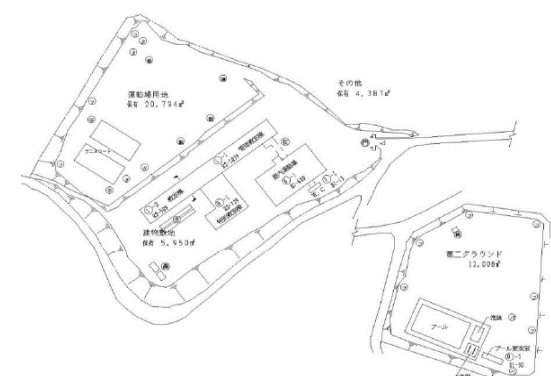
校舎等の外観写真



校舎等の平面図



校舎等の配置図



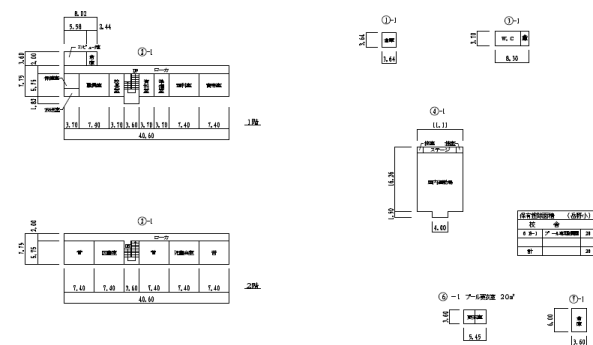
鹿児島県	鹿屋市	岳野小学校	鹿屋市輝北町上百引5300番地	
・鹿屋市輝北総合支所から車で約20分		問い合わせ先	鹿屋市 総務部 財産管理活用課	0994-43-2111(代表)
			—	

用途地域	土地面積 (㎡)	構造 竣工年 施設区分	建築面積(㎡) 延床面積(㎡) 階数	募集内容	貸与・譲渡条件等	備考
都市計画区域外	8,781	RC造 (体育館:S造)	—	事業提案の募集 (譲渡、貸与)	<ul style="list-style-type: none"> ・地域住民の理解を得られる提案であること。 ・地域活性化に寄与する事業で安定性と継続性が高いこと。 	<ul style="list-style-type: none"> ・H23.3閉校 ・管理教室棟 旧耐震基準(耐震診断未実施) ・体育館 旧耐震基準(耐震診断未実施)
		①S39年 ②S39年	①665 ②187			
		①管理教室棟 ②体育館	①2階 ②1階			

校舎等の外観写真



校舎等の平面図



校舎等の配置図

