

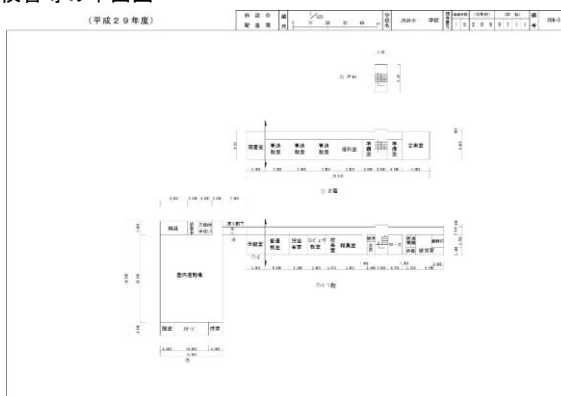
新潟県	小千谷市	川井小学校	小千谷市大字川井475-2
・関越自動車道小千谷IC下車約20分	問い合わせ先	小千谷市教育委員会 教育・保育課 教育総務係	0258-83-3519
		http://www.city.ojiya.niigata.jp	

用途地域	土地面積 (㎡)	構造 竣工年 施設区分	建築面積(㎡) 延床面積(㎡) 階数	募集内容	貸与・譲渡条件等	備考
指定無し	11,116	鉄筋コンクリート	－	・貸与先公募	<ul style="list-style-type: none"> ・平成25年3月31日廃校 ・地域の活性化、福祉の向上、地元雇用等に繋がる施設利用であること 	<ul style="list-style-type: none"> ・校舎は耐震改修の必要あり ・体育館は耐震性あり
		S47・S57	1,529			
		校舎・体育館	2			

校舎等の外観写真



校舎等の平面図



校舎等の配置図



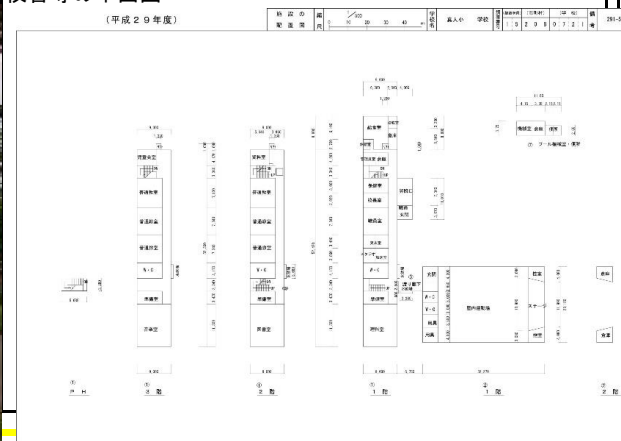
新潟県	小千谷市	真人小学校	小千谷市真人町甲167
・関越自動車道小千谷IC下車約30分		問い合わせ先	小千谷市教育委員会 教育・保育課 教育総務係 0258-83-3519
			http://www.city.ojiya.niigata.jp

用途地域	土地面積 (㎡)	構造 竣工年 施設区分	建築面積(㎡) 延床面積(㎡) 階数	募集内容	貸与・譲渡条件等	備考
指定無し	12,772	鉄筋コンクリート・鉄骨	—	・貸与先公募	・平成25年3月31日廃校 ・地域の活性化、福祉の向上、地元雇用等に繋がる施設利用であること	・校舎・体育館とも耐震改修の必要あり
		S51	2,308			
		校舎・体育館	3			

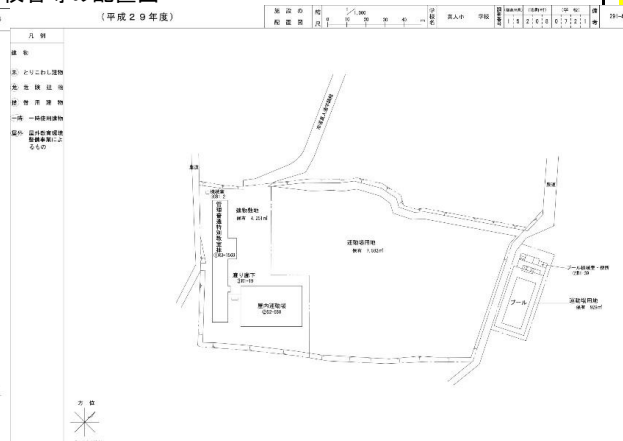
校舎等の外観写真



校舎等の平面図



校舎等の配置図



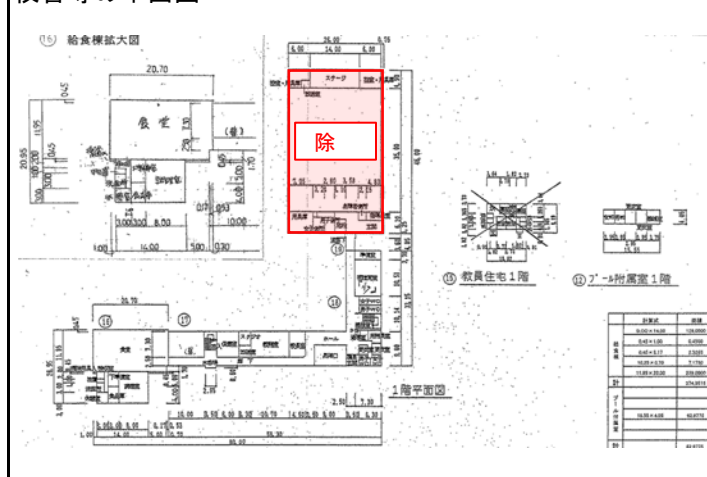
新潟県	阿賀野市	前山小学校	阿賀野市前山305-1
・JR羽越線京ヶ瀬駅より徒歩15分 ・磐越自動車道新津インターチェンジ下車10分		問い合わせ先	阿賀野市総務部管財課 管財係
			0250-62-2525(直通) email: kanzai@city.agano.niigata.jp https://www.city.agano.niigata.jp/soshiki/kanzaika/gyozaisei/2/2262.html

用途地域	土地面積 (㎡)	構造 竣工年 施設区分	建築面積(㎡) 延床面積(㎡) 階数	募集内容	貸与・譲渡条件等	備考
無指定地域	7,200	鉄筋コンクリート	1,306	・貸与先公募 ・アイデア募集	・産業振興、福祉の向上、雇用促進、その他住民サービスの向上につながる提案であること。	・新耐震基準後の建築 ・部分的な活用希望についても相談可 ・プール、プール付属室の活用については要協議
		S61	2,851			
		校舎	3			

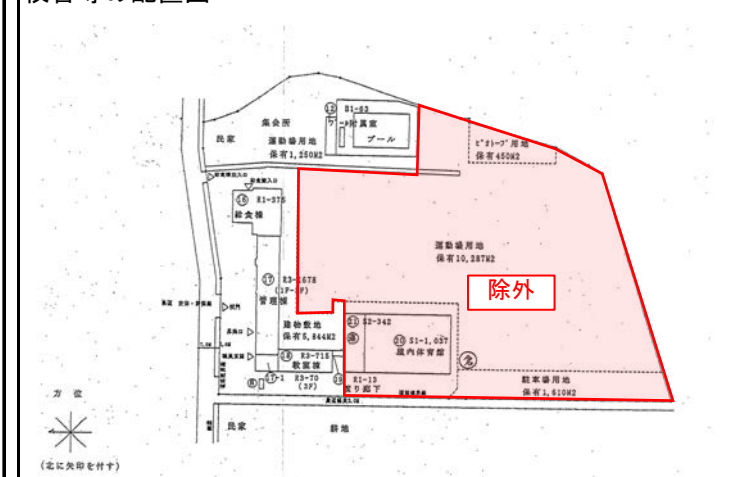
校舎等の外観写真



校舎等の平面図



校舎等の配置図



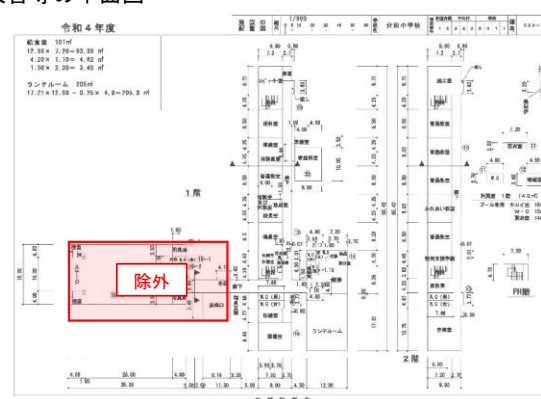
新潟県	阿賀野市	分田小学校	阿賀野市東町1392
・JR羽越線水原駅より車で10分	問い合わせ先	阿賀野市総務部管財課管財係	0250-62-2525(直通) email: kanzai@city.agano.niigata.jp
		二	

用途地域	土地面積 (㎡)	構造 竣工年 施設区分	建築面積(㎡) 延床面積(㎡) 階数	募集内容	貸与・譲渡条件等	備考
無指定地域	4730㎡	鉄筋コンクリート	1,385	・貸与先公募 ・アイデア募集	・産業振興、福祉の向上、雇用促進、その他住民サービスの向上につながる提案であること。	・耐震工事済み ・体育館・グラウンドは除く ・プール、プール付属室(木造)の活用については要協議
		S54	2,366			
		校舎	2			

校舎等の外観写真



校舎等の平面図



校舎等の配置図



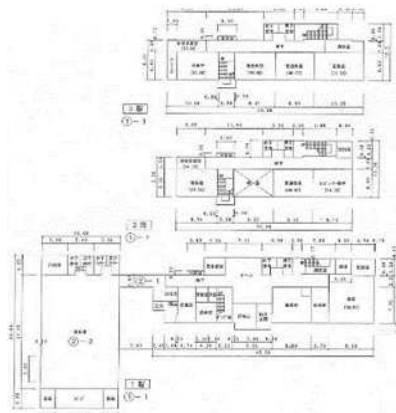
新潟県	阿賀町	三宝分小学校	新潟県東蒲原郡阿賀町三宝分甲433番地
磐越自動車道 津川インターチェンジ下車18分 JR 磐越西線 津川駅より車で20分		問い合わせ先	阿賀町 総務課 政策推進班 0254-92-3113 E-Mail: seisaku@town.aga.lg.jp https://www.town.aga.niigata.jp/sangvo_business/kobai_kashitsuke/498.html

用途地域	土地面積 (㎡)	構造 竣工年 施設区分	建築面積(㎡) 延床面積(㎡) 階数	募集内容	貸与・譲渡条件等	備考
無指定地域	11,852	①鉄筋コンクリート造 ②鉄骨造	①約625 ②約596	・貸与先募集 ・譲渡先募集	・地域の同意を得られる内容であること。 ・産業振興、福祉の向上、雇用促進、その他地域の振興に寄与するものであること。	・グラウンドの一部使用不可(近隣住民のためのゲートボール場あり) ・施設全体の利用を原則とする。(部分的な活用については要相談) ・耐震補強工事はしていません。 ・内部に残置物品多数あり ・町ホームページに資料掲載 ※条例に定める要件を満たせば無償貸付等の優遇措置があります。
		①②昭和55年	①約1,385 ②約 627			
		①校舎 ②体育館	①3 ②1			

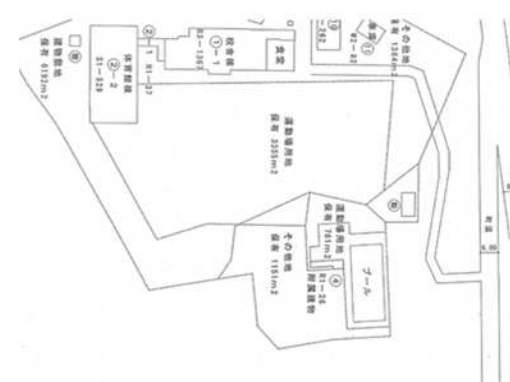
校舎等の外観写真



校舎等の平面図



校舎等の配置図



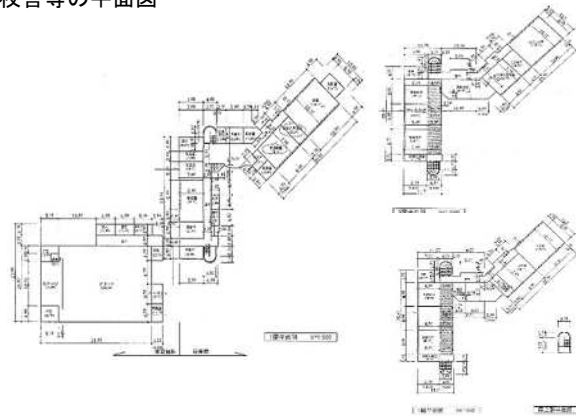
新潟県	阿賀町	鹿瀬小学校	新潟県東蒲原郡阿賀町向鹿瀬2036番地
磐越自動車道 津川インターチェンジ下車10分 JR 磐越西線 津川駅より車で12分		問い合わせ先	阿賀町 総務課 政策推進班
			0254-92-3113 E-Mail: seisaku@town.aga.lg.jp https://www.town.aga.niigata.jp/sangvo_business/kobai_kashitsuke/498.html

用途地域	土地面積 (㎡)	構造 竣工年 施設区分	建築面積(㎡) 延床面積(㎡) 階数	募集内容	貸与・譲渡条件等	備考
無指定地域	12,165	①RC造 ②鉄骨造	①約993 ②約968	・貸与先募集 ・譲渡先募集	・地域の同意を得られる内容であること。 ・産業振興、福祉の向上、雇用促進、その他地域の振興に寄与するものであること。	<ul style="list-style-type: none"> ・グラウンド、その他付帯施設すべて利用可能。 ・施設全体の利用を原則とする。 ・新耐震基準 ・内部備品類整理済 ・町ホームページに資料掲載。 ※条例に定める要件を満たせば無償貸付等の優遇措置があります。
		①平成4年 ②平成5年	①約2,331 ②約824			
		①校舎 ②体育館	①3階 ②1階			

校舎等の外観写真



校舎等の平面図

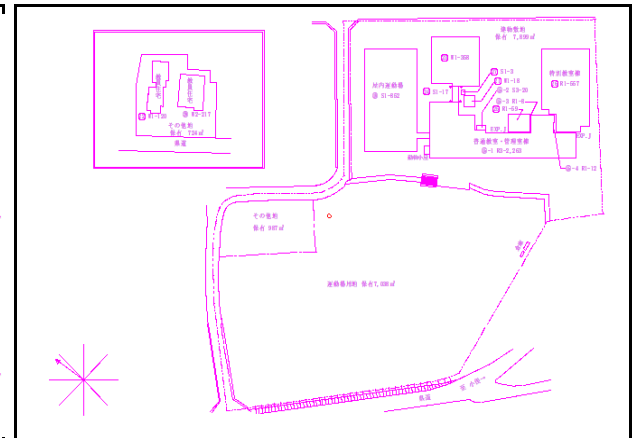
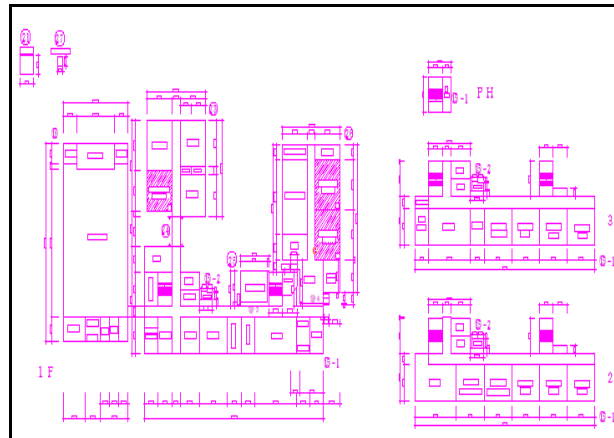


校舎等の配置図



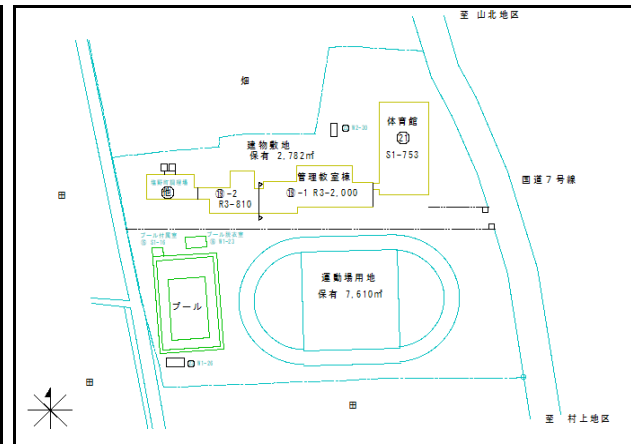
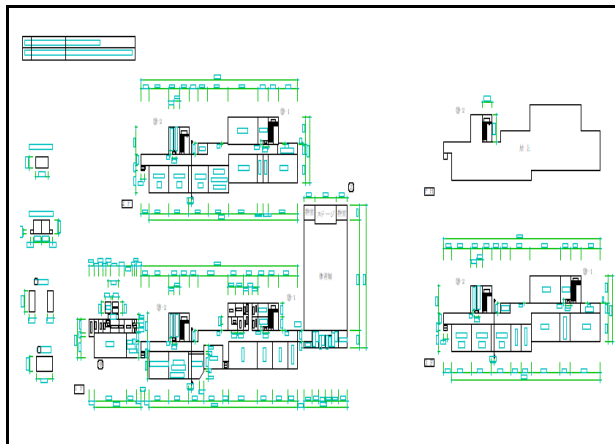
新潟県	村上市	旧さんぽく北小学校		新潟県村上市堀之内526番地
JR府屋駅から10分		問い合わせ先	新潟県村上市教育委員会学校教育課 未来の学校創造室	0254-75-8033
			gakko-s@city.murakami.lg.jp	

用途地域	土地面積 (㎡)	構造 竣工年 施設区分	建築面積(㎡) 延床面積(㎡) 階数	募集内容	貸与・譲渡条件等	備考
都市計画区域外	14,937	校舎 S、W、R 体育館 S	校舎 3652 体育館 852	・貸与先募集 ・アイデア募集	<ul style="list-style-type: none"> ・地域の理解が得られること ・現状のまま引き渡し ・地域の活性化等に繋がる施設利用であること。 ・その他詳細については、要相談 	<ul style="list-style-type: none"> ・耐震改修済 ・平成31年3月31日廃校 ・校舎一部は公共用団体に貸与中 ・体育館は募集対象外です
		校舎 S52 体育館 S52	校舎 10103 体育館 852			
		校舎 体育館	校舎 3 体育館 1			



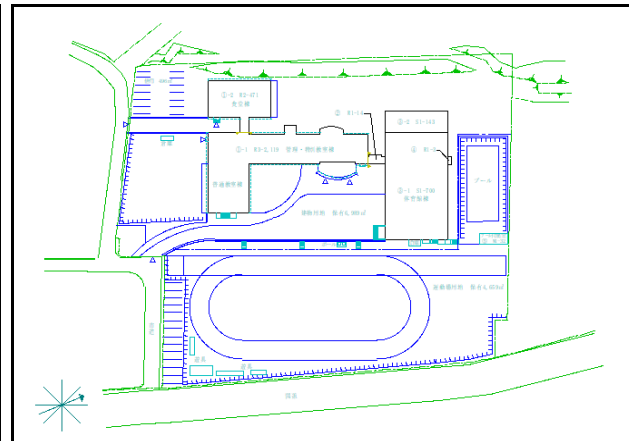
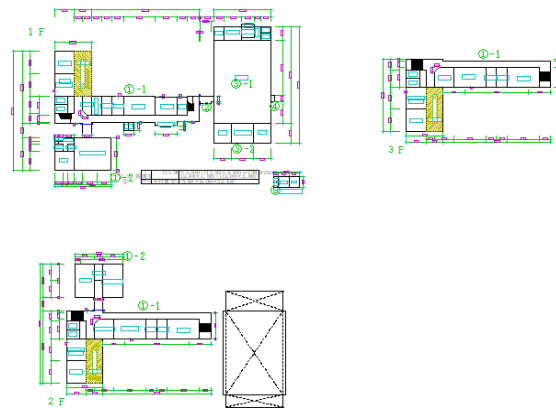
新潟県	村上市	旧塩野町小学校		新潟県村上市塩野町78番地
・JR村上駅より車で30分 ・日本海東北自動車道朝日まほろばICより車で15分		問い合わせ先	新潟県村上市教育委員会学校教育課 未来の学校創造室	0254-75-8033
			gakko-s@city.murakami.lg.jp	

用途地域	土地面積 (㎡)	構造 竣工年 施設区分	建築面積(㎡) 延床面積(㎡) 階数	募集内容	貸与・譲渡条件等	備考
都市計画区域外	10,621	校舎 S、R 体育館 S	校舎 2817 体育館 753	・貸与先募集 ・アイデア募集	・地域の理解が得られること ・現状のまま引き渡し ・地域の活性化等に繋がる施設利用であること。 ・その他詳細については、要相談	・新耐震基準 ・調理場併設 ・原則：一括利用 一部利用希望者についても相談可 ・平成31年3月31日廃校 ・グラウンドの一部を民間事業者に貸与
		校舎 S58 体育館 S59	校舎 5620 体育館 753			
		校舎 体育館	校舎 2 体育館 1			



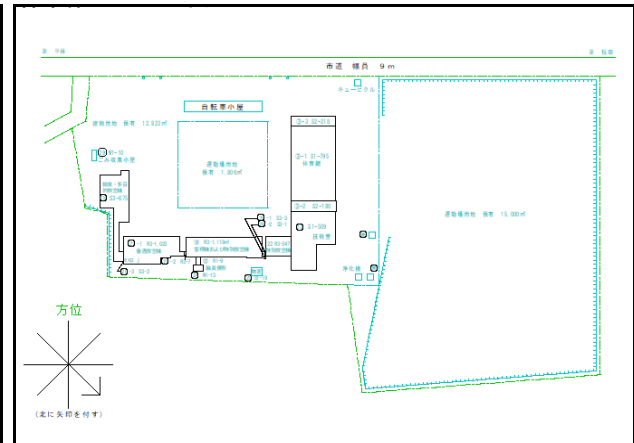
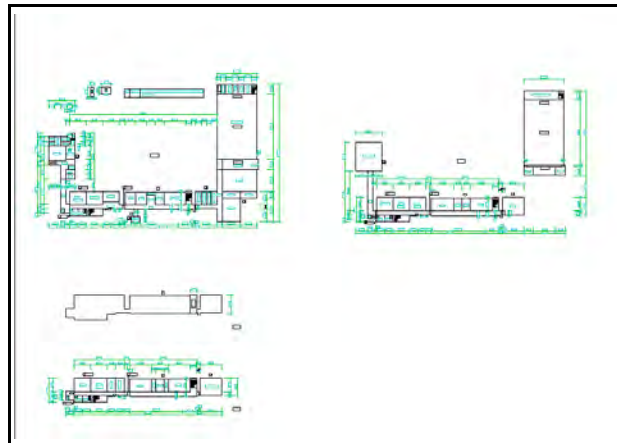
新潟県	村上市	旧上海府小学校		新潟県村上市柏尾2812番地
・JR村上駅より車で30分		問い合わせ先	新潟県村上市教育委員会学校教育課 未来の学校創造室	0254-75-8033
			gakko-s@city.murakami.lg.jp	

用途地域	土地面積 (㎡)	構造 竣工年 施設区分	建築面積(㎡) 延床面積(㎡) 階数	募集内容	貸与・譲渡条件等	備考
都市計画区域外	11,648	校舎 R 体育館 S、R	校舎 2365 体育館 846	・譲渡先募集 ・貸与先募集 ・アイデア募集	<ul style="list-style-type: none"> ・地域の理解が得られること ・現状のまま引き渡し ・地域の活性化等に繋がる施設利用であること。 ・その他詳細については、要相談 	<ul style="list-style-type: none"> ・新耐震基準(校舎棟) ・原則:校舎部分一括利用 一部利用希望者についても相談可 ・体育館は募集対象外です ・平成31年3月31日廃校
		校舎 H6 体育館 S53	校舎 6835 体育館 846			
		学校 体育館	校舎 3 体育館 1			



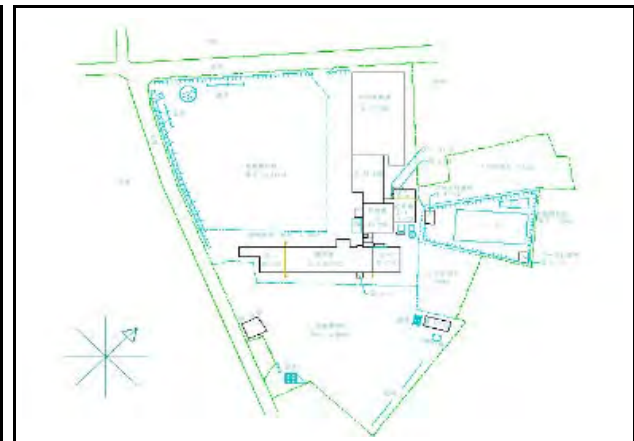
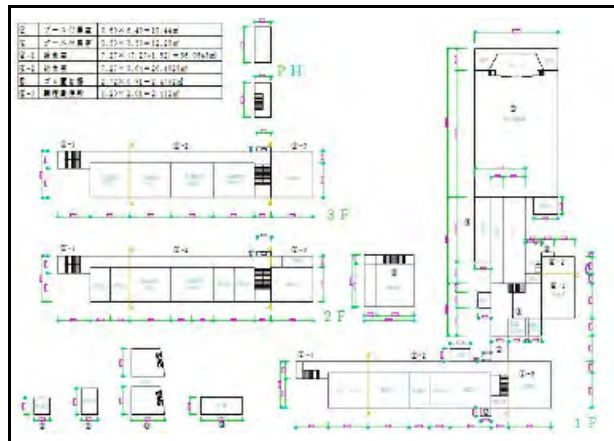
新潟県	村上市	旧平林中学校		新潟県村上市牛屋1063番地
・JR平林駅より車で10分		問い合わせ先	新潟県村上市教育委員会学校教育課 未来の学校創造室	0254-75-8033
			gakko-s@city.murakami.lg.jp	

用途地域	土地面積 (㎡)	構造 竣工年 施設区分	建築面積(㎡) 延床面積(㎡) 階数	募集内容	貸与・譲渡条件等	備考
都市計画区域外	29,629	校舎 S、R、W 体育館 S	校舎 3430 体育館 1193	・貸与先募集 ・アイデア募集	<ul style="list-style-type: none"> ・地域の理解が得られること ・現状のまま引き渡し ・地域の活性化等に繋がる施設利用であること。 ・その他詳細については、要相談 	<ul style="list-style-type: none"> ・耐震改修済 ・調理場併設 ・原則：校舎部分一括利用一部利用希望についても相談可 ・体育館は募集対象外です ・平成31年3月31日廃校
		校舎 S62 校舎 S45 体育館 S38	校舎 9962 体育館 2386			
		校舎 体育館	校舎 3 体育館 2			



新潟県	村上市	旧平林小学校	新潟県村上市平林122番地
・JR平林駅より車で10分		問い合わせ先	新潟県村上市教育委員会学校教育課 未来の学校創造室 0254-75-8033 gakko-s@city.murakami.lg.jp

用途地域	土地面積 (㎡)	構造 竣工年 施設区分	建築面積(㎡) 延床面積(㎡) 階数	募集内容	貸与・譲渡条件等	備考
都市計画区域外	11,737	校舎 S、W、R 体育館 S	校舎 2119 体育館 583	・貸与先募集 ・アイデア募集	<ul style="list-style-type: none"> ・地域の理解が得られること ・現状のまま引き渡し ・地域の活性化等に繋がる施設利用であること。 ・その他詳細については、要相談 	<ul style="list-style-type: none"> ・耐震改修済 ・令和2年3月31日廃校 ・原則：校舎部分一括利用 一部利用希望についても相談可 ・体育館は募集対象外です (体育館及びグラウンドを民間事業者に貸与)
		校舎 S40 校舎 S41 体育館 S43	校舎 5511 体育館 583			
		校舎 体育館	校舎 3 体育館 1			



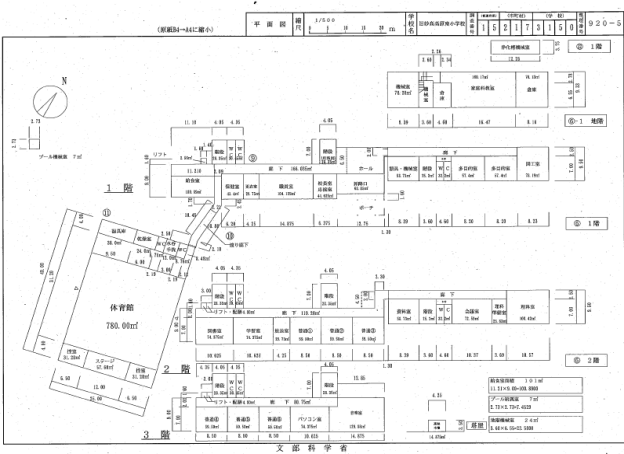
新潟県	妙高市	妙高高原南小学校		妙高市大字関川1592番地	
・上信越自動車道 妙高高原ICから車で約4分(約1.8km) ・JR妙高高原駅から車で約4分(2.3km)		問い合わせ先	妙高市教育委員会 こども教育課(学校環境係)		0255-74-0038 E-mail:kodomokyoiku@city.myoko.niigata.jp
			https://www.city.myoko.niigata.jp/docs/51173.html		

用途地域	土地面積 (㎡)	構造 竣工年 施設区分	建築面積(㎡) 延床面積(㎡) 階数	募集内容	貸与・譲渡条件等	備考
・白地地域 ・都市計画区域内	15,377	①鉄筋コンクリート ②鉄筋コンクリート ③鉄筋コンクリート、鉄骨造	—	・事業提案の募集	・長期にわたり持続可能な事業であり、地域雇用も含めて地域の活性化に寄与する施設であること。	・現在体育館は、指定避難所となっているため活用方法は要協議。 ・原則：一括利用 一部利用希望についても相談可 ・新耐震基準
		①S60 ②S47、S57 ③S61	①1,779 ②1,168 ③1,032			
		①管理・特別・普通教室棟 ②教室棟 ③体育館	①3階 ②2階、地下1階 ③1階			

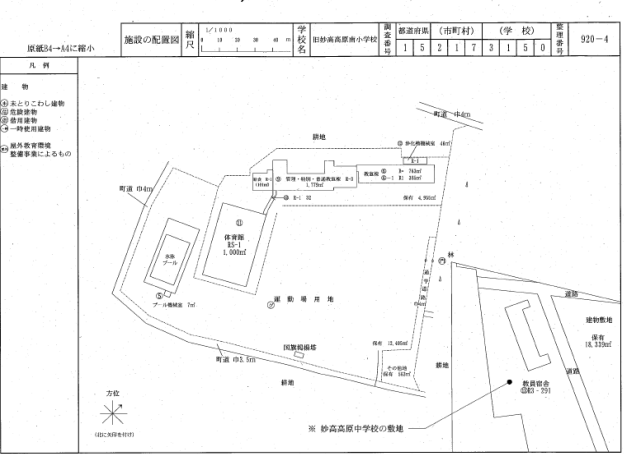
校舎等の外観写真



校舎等の平面図



校舎等の配置図



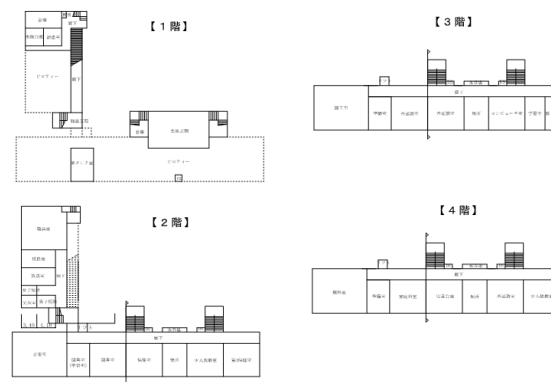
新潟県	魚沼市	入広瀬小学校		魚沼市穴沢236
・JR只見線入広瀬駅より徒歩7分(約500m) ・関越自動車道小出IC(R6秋 魚沼ICに名称変更) 下車30分(約22km)		問い合わせ先	魚沼市教育委員会事務局学校教育課 学事係	025-793-7452
			gakkokyoiku@city.uonuma.lg.jp	

用途地域	土地面積 (㎡)	構造 竣工年 施設区分	建築面積(㎡) 延床面積(㎡) 階数	募集内容	貸与・譲渡条件等	備考
指定なし	4,605	鉄筋コンクリート造	987	・貸与先の募集 ・譲渡先の募集 ・アイデアの募集	・地域の活性化、福祉向上、 地元雇用等に繋がる施設利用 であること ・地域の理解が得られること ・現状有姿による貸与又は 引き渡しとする	・耐震補強実施済み ・調理場併設 ・部分的な活用希望についても相談可能 ・体育館棟は地域の交流施設及び 社会体育施設として活用するため、 募集対象外 ・令和5年3月31日廃校
		S44	2,573			
		校舎	4			

校舎等の外観写真



校舎等の平面図



航空写真(現地周辺)



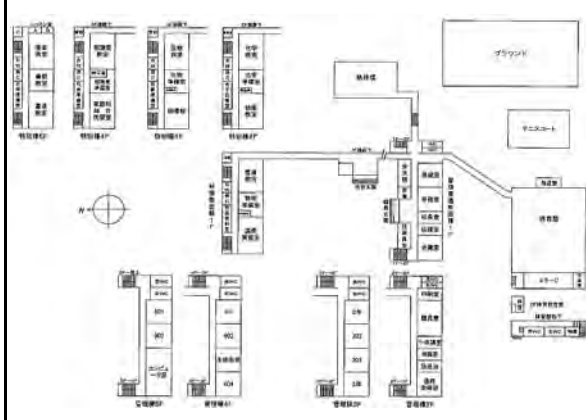
新潟県	上越市	高田高等学校安塚分校	上越市安塚区下方129	
・北陸新幹線上越妙高駅より車で約35分(約25km) ・北越急行ほくほく線虫川大杉駅より車で5分(約3km)		問い合わせ先	新潟県教育庁財務課施設係	025-280-5591
			—	

用途地域	土地面積 (㎡)	構造 竣工年 施設区分	建築面積(㎡) 延床面積(㎡) 階数	募集内容	貸与・譲渡条件等	備考
都市計画区域外	38,323	鉄筋コンクリート、鉄骨	校舎1,981.74 体育館1,111.30 格技場350.48	・譲渡先募集 ・貸付先募集	・地域の活性化に貢献できる事業であること ・現状有姿での譲渡または貸付	・令和6年3月31日に閉校 ・校舎・体育館は耐震改修済み ・格技場は新耐震基準後の建築 ・昇降口・渡り廊下のみ耐震改修の必要あり
		S41,S54,S56,S58	校舎6,906.97 体育館1,364.02 格技場350.48			
		校舎・体育館・格技場	校舎5 体育館2 格技場1			

校舎等の外観写真



校舎等の平面図



校舎等の配置図(国土地理院HPより)



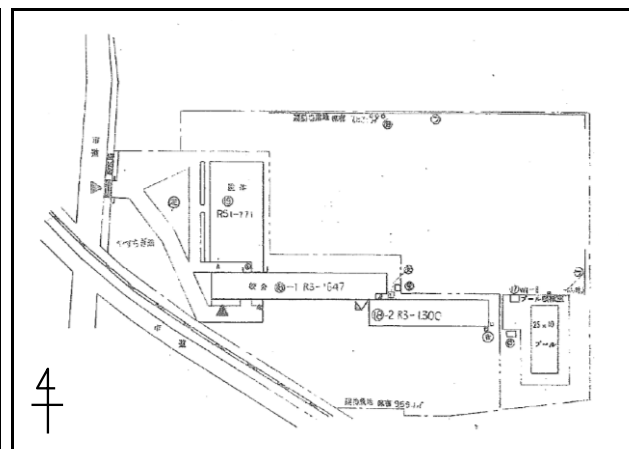
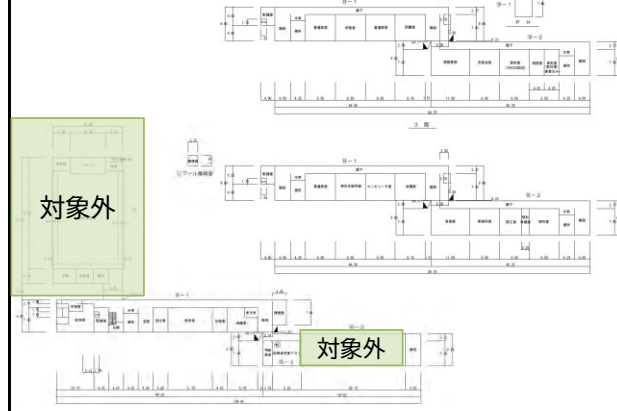
新潟県	上越市	旧古城小学校	新潟県上越市港町二丁目16-1
・北陸自動車道 上越ICより車で約8分(4.6km) ・JR東日本・えちごトキめき鉄道 直江津駅より車で約7分(2.4km)		問い合わせ先	上越市 財務部 資産活用課 資産活用係 025-520-5642 shisan@city.joetsu.lg.jp https://www.city.joetsu.niigata.jp/soshiki/zaisan/

用途地域	土地面積(m ²)	構造 竣工年 施設区分	建築面積(m ²) 延床面積(m ²) 階数	募集内容	貸与・譲渡条件等	備考
工業地域	17,429	鉄筋コンクリート	—	利活用アイデアの募集	・サウンディング(民間対話)型市場調査を実施中 ・募集条件等の詳細については、HP掲載の実施要領を参照	・耐震補強済 ・体育館、1階一部分は対象外 【サウンディング(民間対話)型市場調査に関するHP】 https://www.city.joetsu.niigata.jp/soshiki/zaisan/closedschool-sounding-market-research.html
		S51	2,666m ²			
		校舎	3階			

校舎等の外観写真



校舎等の平面図



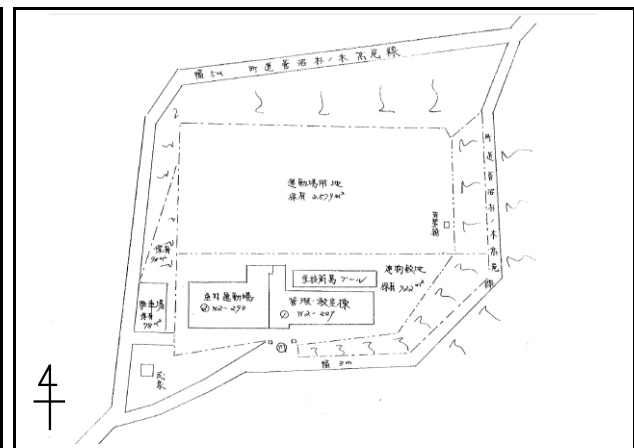
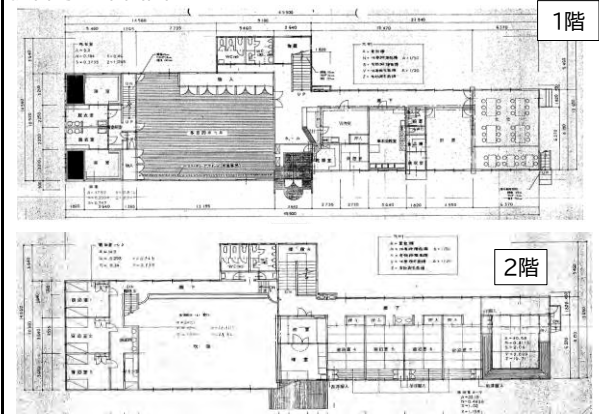
新潟県	上越市	旧沼木小学校	新潟県上越市安塚区朴の木418-2
・北陸自動車道 上越ICより車で約45分(国道405号経由、26.9km) ・北越急行 虫川大杉駅より車で約27分(12.6km)		問い合わせ先	上越市 財務部 資産活用課 資産活用係 025-520-5642 shisan@city.joetsu.lg.jp https://www.city.joetsu.niigata.jp/soshiki/zaisan/

用途地域	土地面積(m ²)	構造 竣工年 施設区分	建築面積(m ²) 延床面積(m ²) 階数	募集内容	貸与・譲渡条件等	備考
指定なし (都市計画区域外)	1,045	木造	—	利活用アイデアの募集	・サウンディング(民間対話)型市場調査を実施中 ・募集条件等の詳細については、HP掲載の実施要領を参照	・耐震診断対象外 【サウンディング(民間対話)型市場調査に関するHP】 https://www.city.joetsu.niigata.jp/soshiki/zaisan/colosedschool-sounding-market-research.html
		S37	890.01m ²			
		校舎	2階			

校舎等の外観写真



校舎等の平面図



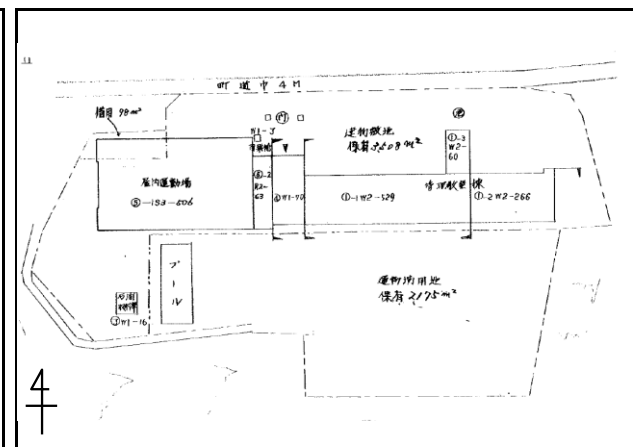
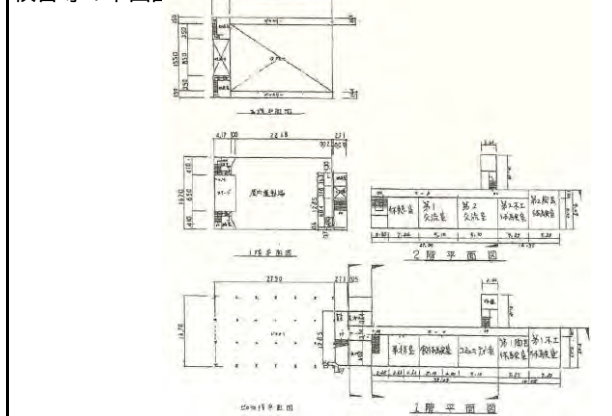
新潟県	上越市	旧船倉小学校	新潟県上越市安塚区上船倉804
・北陸自動車道 上越ICより車で約43分(国道253号経由、31.5km) ・北越急行 虫川大杉駅より車で約17分(11.0km)		問い合わせ先	上越市 財務部 資産活用課 資産活用係 025-520-5642 shisan@city.joetsu.lg.jp https://www.city.joetsu.niigata.jp/soshiki/zaisan/

用途地域	土地面積(m ²)	構造 竣工年 施設区分	建築面積(m ²) 延床面積(m ²) 階数	募集内容	貸与・譲渡条件等	備考
指定なし (都市計画区域外)	5,624	①木造 ②鉄骨造	—	利活用アイデアの募集	・サウンディング(民間対話)型市場調査を実施中 ・募集条件等の詳細については、HP掲載の実施要領を参照	・耐震補強の必要有り 【サウンディング(民間対話)型市場調査に関するHP】 https://www.city.joetsu.niigata.jp/soshiki/zaisan/usedschool-sounding-market-research.html
		①S12 ②S61	①809.00m ² ②569.00m ²			
		①校舎 ②体育館	①2階 ②2階			

校舎等の外観写真



校舎等の平面図



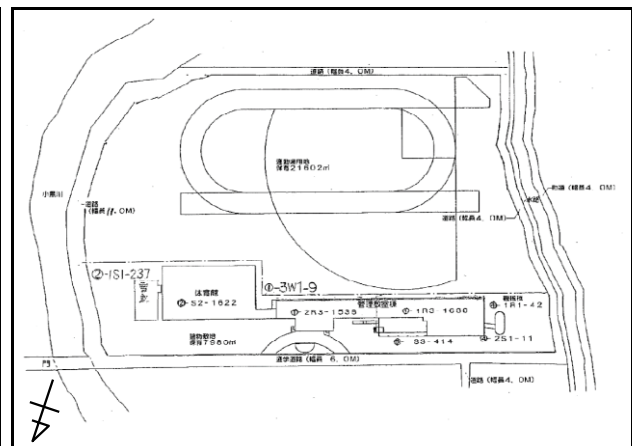
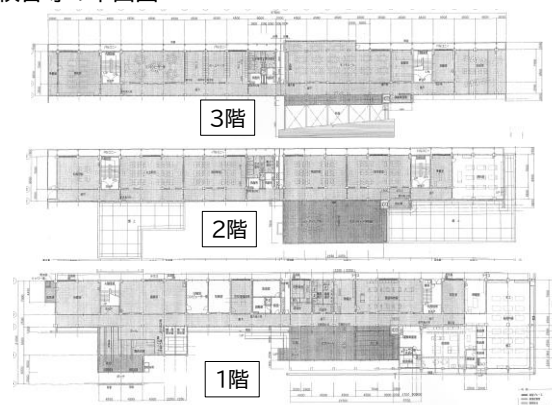
新潟県	上越市	旧安塚中学校	新潟県上越市安塚区石橋6
・北陸自動車道 上越ICより車で約34分(国道253号経由、25.4km) ・北越急行 虫川大杉駅より車で約8分(5.0km)		問い合わせ先	上越市 財務部 資産活用課 資産活用係 025-520-5642 shisan@city.joetsu.lg.jp https://www.city.joetsu.niigata.jp/soshiki/zaisan/

用途地域	土地面積(m ²)	構造 竣工年 施設区分	建築面積(m ²) 延床面積(m ²) 階数	募集内容	貸与・譲渡条件等	備考
指定なし (都市計画区域外)	29,582	①鉄筋コンクリート造 ②鉄骨造	—	利活用者の募集	・プロポーザル方式による利活用者の募集を受付中(R7.10.15~12.25) ・募集条件等の詳細については、HP掲載の実施要領を参照	・耐震補強済 【プロポーザル方式による利活用者募集のHP】 https://www.city.joetsu.niigata.jp/soshiki/zaisan/yasuzukajuniorhighschool-proposal.html
		①S51 ②S51	①3,525.00m ² ②1,622.00m ²			
		①校舎 ②体育館	①3階 ②2階			

校舎等の外観写真



校舎等の平面図



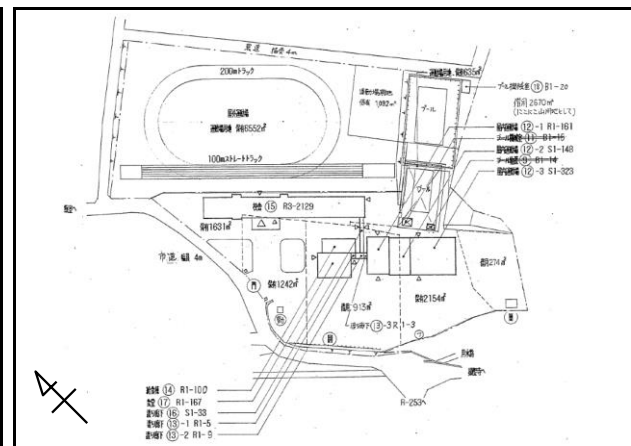
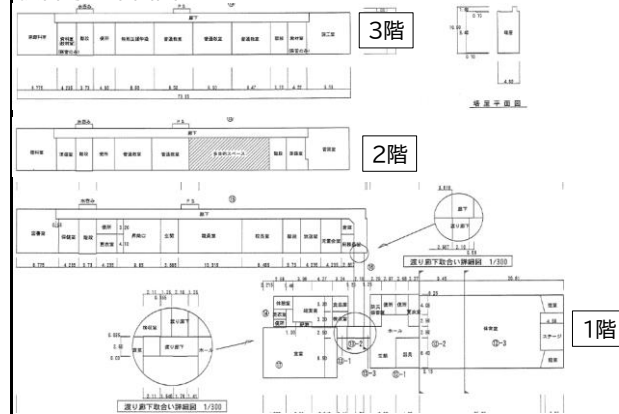
新潟県	上越市	旧末広小学校	新潟県上越市浦川原区飯室927
・北陸自動車道 上越ICより車で約23分(国道253号経由、14.7km) ・北越急行 虫川大杉駅より車で約9分(5.7km)		問い合わせ先	上越市 財務部 資産活用課 資産活用係 025-520-5642 shisan@city.joetsu.lg.jp https://www.city.joetsu.niigata.jp/soshiki/zaisan/

用途地域	土地面積(m ²)	構造 竣工年 施設区分	建築面積(m ²) 延床面積(m ²) 階数	募集内容	貸与・譲渡条件等	備考
指定なし (都市計画区域外)	14,435	①鉄筋コンクリート造 ②鉄骨・鉄筋コンクリート造	—	利活用アイデアの募集	・サウンディング(民間対話)型市場調査を実施中 ・募集条件等の詳細については、HP掲載の実施要領を参照	・耐震性あり(新耐震基準) 【サウンディング(民間対話)型市場調査に関するHP】 https://www.city.joetsu.niigata.jp/soshiki/zaisan/colosedschool-sounding-market-research.html
		①H3 ②S57	①2,434.00m ² ②644.00m ²			
		①校舎 ②体育館	①3階 ②1階			

校舎等の外観写真



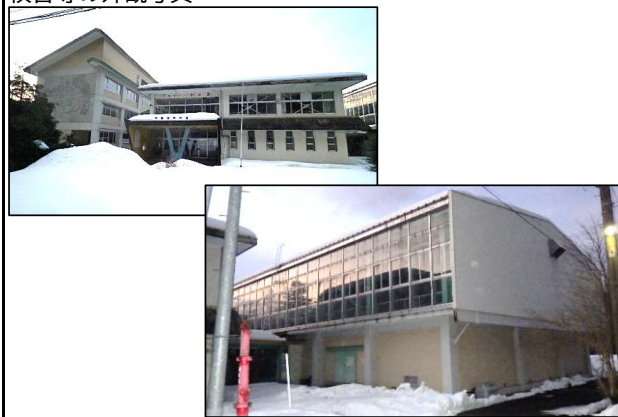
校舎等の平面図



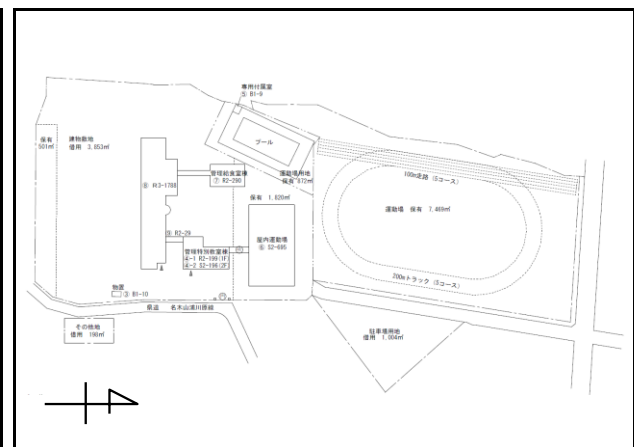
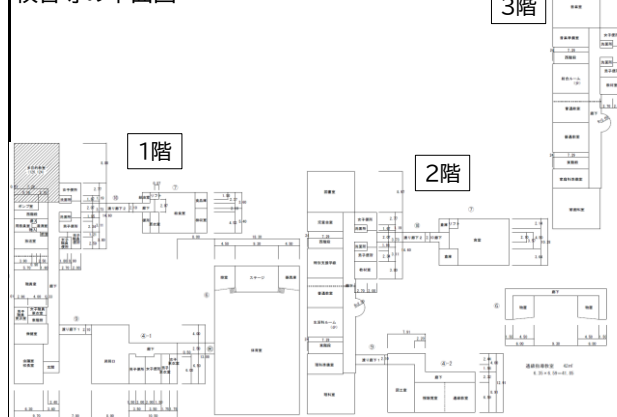
新潟県	上越市	旧中保倉小学校		新潟県上越市浦川原区小谷島47	
・北陸自動車道 上越ICより車で約33分(国道253号経由、22.3km) ・北越急行 虫川大杉駅より車で約4分(2.6km)		問い合わせ先	上越市 財務部 資産活用課 資産活用係		025-520-5642 shisan@city.joetsu.lg.jp
			https://www.city.joetsu.niigata.jp/soshiki/zaisan/		

用途地域	土地面積(m ²)	構造 竣工年 施設区分	建築面積(m ²) 延床面積(m ²) 階数	募集内容	貸与・譲渡条件等	備考
指定なし (都市計画区域外)	11,394	①鉄筋コンクリート造 ②鉄骨造	—	利活用アイデアの募集	・R7.6月までサウンディング(民間対話)型市場調査を実施し、継続して利活用アイデアを募集中	・耐震補強済 【サウンディング(民間対話)型市場調査に関するHP】 https://www.city.joetsu.niigata.jp/soshiki/zaisan/losedschool-sounding-market-research.html
		①H10 ②S49	①1,860.00m ² ②695.00m ²			
		①校舎 ②体育館	①3階 ②2階			

校舎等の外観写真



校舎等の平面図



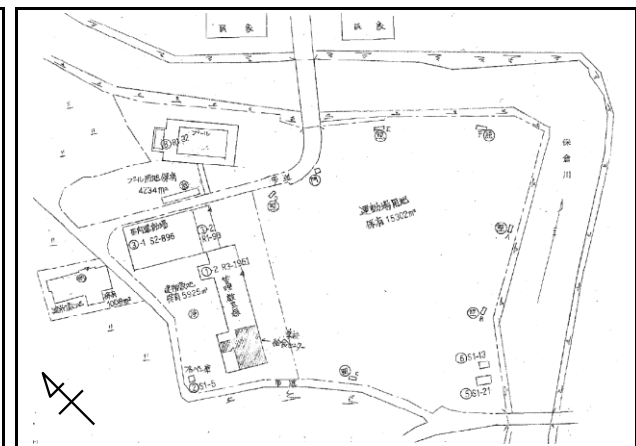
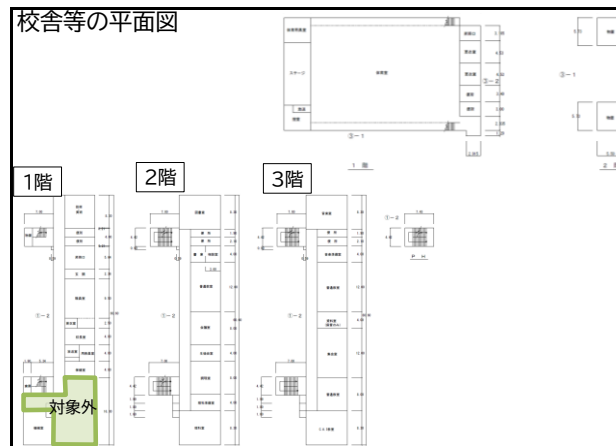
新潟県	上越市	旧大島中学校	新潟県上越市大島区上達600
・北陸自動車道 上越ICより車で約41分(国道253号経由、29.6km) ・北越急行 ほくほく大島駅より車で約2分(1.4km)		問い合わせ先	上越市 財務部 資産活用課 資産活用係 025-520-5642 shisan@city.joetsu.lg.jp https://www.city.joetsu.niigata.jp/soshiki/zaisan/

用途地域	土地面積(m ²)	構造 竣工年 施設区分	建築面積(m ²) 延床面積(m ²) 階数	募集内容	貸与・譲渡条件等	備考
指定なし (都市計画区域外)	40,413	①鉄筋コンクリート造 ②鉄骨造・一部鉄筋コンクリート造	—	利活用アイデアの募集	・R7.6月までサウンディング(民間対話)型市場調査を実施し、継続して利活用アイデアを募集中	・耐震補強済 ・校舎の一部(給食室)は対象外 【サウンディング(民間対話)型市場調査に関するHP】 https://www.city.joetsu.niigata.jp/soshiki/zaisan/losedschool-sounding-market-research.html
		①S49 ②S49	①1,749.70m ² ②989.01m ²			
		①校舎 ②体育館	①3階 ②1階			

校舎等の外観写真



校舎等の平面図



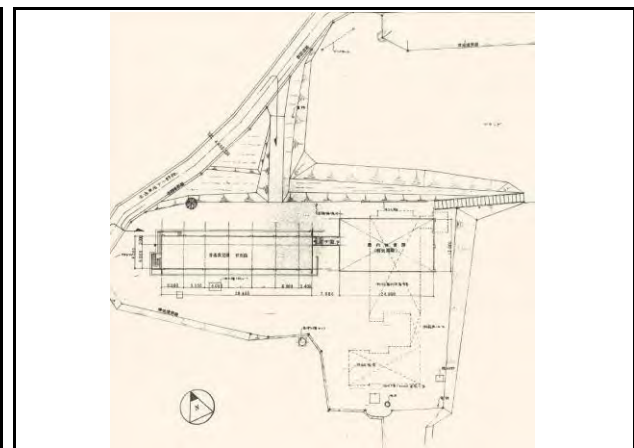
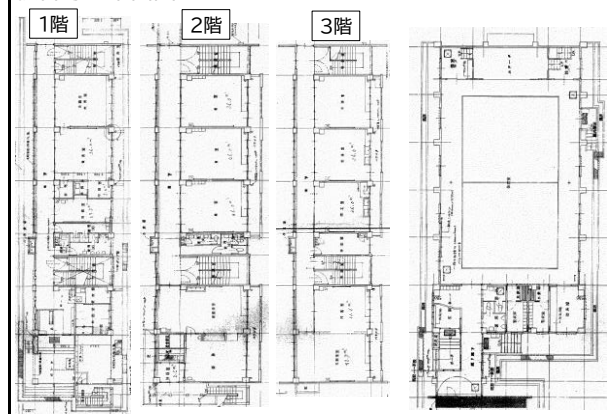
新潟県	上越市	旧黒岩小学校	新潟県上越市柿崎区黒岩2684	
・北陸自動車道 柿崎ICより車で約19分 (14.3km) ・JR東日本 柿崎駅より車で約20分 (13.9km)		問い合わせ先	上越市 財務部 資産活用課 資産活用係	025-520-5642 shisan@city.joetsu.lg.jp
			https://www.city.joetsu.niigata.jp/soshiki/zaisan/	

用途地域	土地面積 (㎡)	構造 竣工年 施設区分	建築面積(㎡) 延床面積(㎡) 階数	募集内容	貸与・譲渡条件等	備考
指定なし (都市計画区域外)	4,701	①鉄筋コンクリート造 ②鉄骨造	—	利活用アイデアの募集	・サウンディング(民間対話)型市場調査を実施中 ・募集条件等の詳細については、HP掲載の実施要領を参照	・耐震補強の必要有り 【サウンディング(民間対話)型市場調査に関するHP】 https://www.city.joetsu.niigata.jp/soshiki/zaisan/colosedschool-sounding-market-research.html
		①S56 ②S57	①881.00㎡ ②422.00㎡			
		①校舎 ②体育館	①3階 ②1階			

校舎等の外観写真



校舎等の平面図



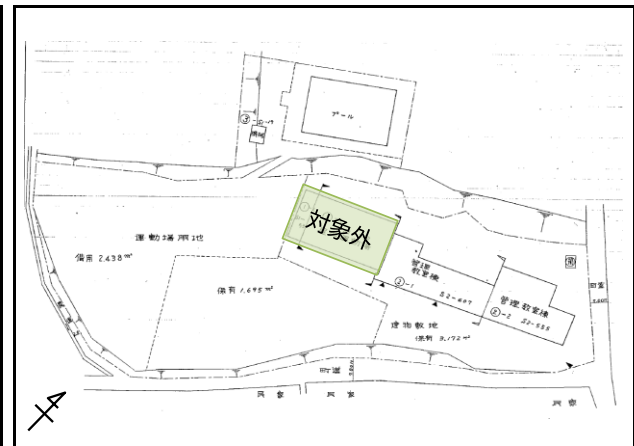
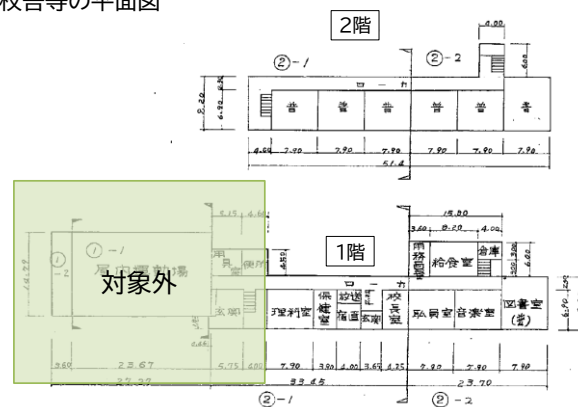
新潟県	上越市	旧源小学校	新潟県上越市吉川区山直海813-1
・北陸自動車道 柿崎ICより車で約22分 (22.3km) ・JR東日本 柿崎駅より車で約23分 (15.2km)	問い合わせ先	上越市 財務部 資産活用課 資産活用係	025-520-5642 shisan@city.joetsu.lg.jp https://www.city.joetsu.niigata.jp/soshiki/zaisan/

用途地域	土地面積 (㎡)	構造 竣工年 施設区分	建築面積(㎡) 延床面積(㎡) 階数	募集内容	貸与・譲渡条件等	備考
指定なし (都市計画区域外)	9,630	鉄骨造	—	利活用アイデアの 募集	・サウンディング(民間対話) 型市場調査を実施中 ・募集条件等の詳細につい ては、HP掲載の実施要領 を参照	・耐震補強の必要有り ・体育館は対象外 【サウンディング(民間対話)型市 場調査に関するHP】 https://www.city.joetsu.niigata.jp/soshiki/zaisan/collectedschool-sounding-market-research.html
		S41	1,184.00㎡			
		校舎	2階			

校舎等の外観写真



校舎等の平面図



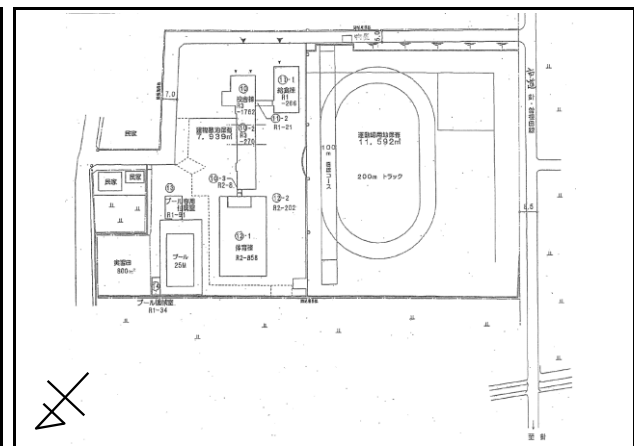
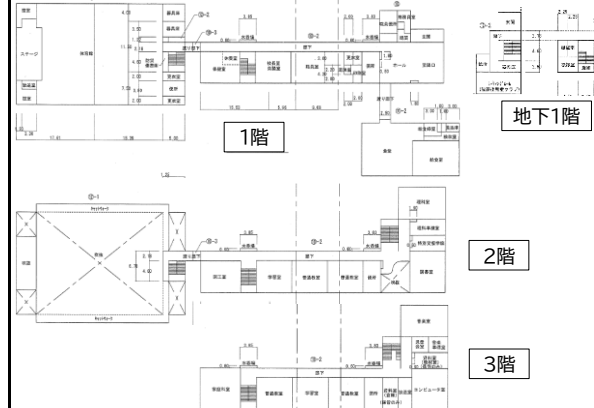
新潟県	上越市	旧宮嶋小学校	新潟県板倉区宮島180
・北陸自動車道 上越高田ICより車で約17分 (11.1km) ・JR東日本 上越妙高駅より車で約13分 (8.3km)		問い合わせ先	上越市 財務部 資産活用課 資産活用係 025-520-5642 shisan@city.joetsu.lg.jp https://www.city.joetsu.niigata.jp/soshiki/zaisan/

用途地域	土地面積 (㎡)	構造 竣工年 施設区分	建築面積(㎡) 延床面積(㎡) 階数	募集内容	貸与・譲渡条件等	備考
指定なし (都市計画区域外)	20,330	①鉄筋コンクリート 造 ②鉄筋コンクリート 造	—	利活用アイデアの 募集	・R7.6月までサウンディ ング(民間対話)型市場調査を 実施し、継続して利活用アイ デアを募集中	・耐震性あり(新耐震基準) 【サウンディング(民間対話)型市 場調査に関するHP】 https://www.city.joetsu.niigata.jp/soshiki/zaisan/closedschool-sounding-market-research.html
		①H2 ②H2	①2,032.00㎡ ②1,068.00㎡			
		①校舎 ②体育館	①3階 ②2階			

校舎等の外観写真



校舎等の平面図



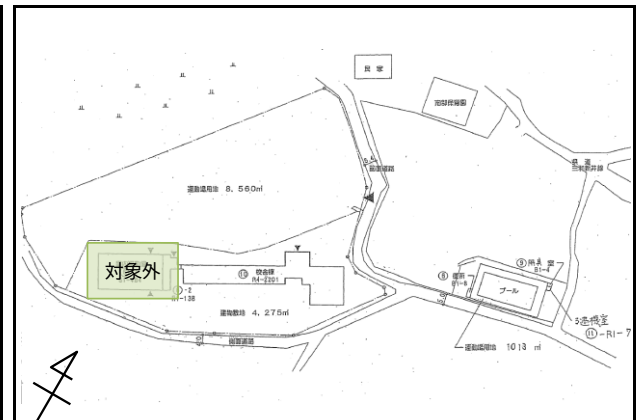
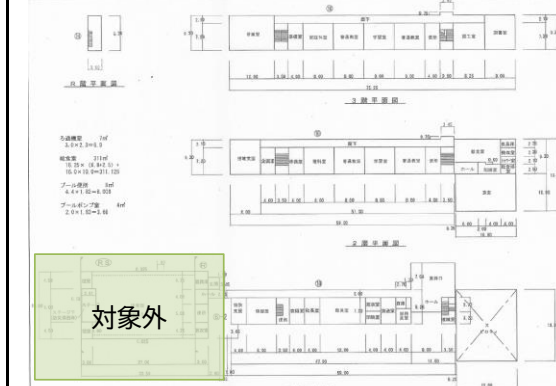
新潟県	上越市	旧山部小学校	新潟県上越市板倉区山部253
・北陸自動車道 上越高田ICより車で約19分 (11.9km) ・JR東日本 上越妙高駅より車で約14分 (8.1km)		問い合わせ先	上越市 財務部 資産活用課 資産活用係 025-520-5642 shisan@city.joetsu.lg.jp https://www.city.joetsu.niigata.jp/soshiki/zaisan/

用途地域	土地面積 (㎡)	構造 竣工年 施設区分	建築面積(㎡) 延床面積(㎡) 階数	募集内容	貸与・譲渡条件等	備考
指定なし (都市計画区域外)	12,835	鉄筋コンクリート 造	—	利活用アイデアの 募集	・サウンディング(民間対話) 型市場調査を実施中 ・募集条件等の詳細につ いては、HP掲載の実施要領 を参照	・耐震性あり(新耐震基準) ・体育館は対象外 【サウンディング(民間対話)型市 場調査に関するHP】 https://www.city.joetsu.niigata.jp/soshiki/zaisan/closedschool-sounding-market-research.html
		S60	1890.00㎡			
		校舎	3階			

校舎等の外観写真



校舎等の平面図



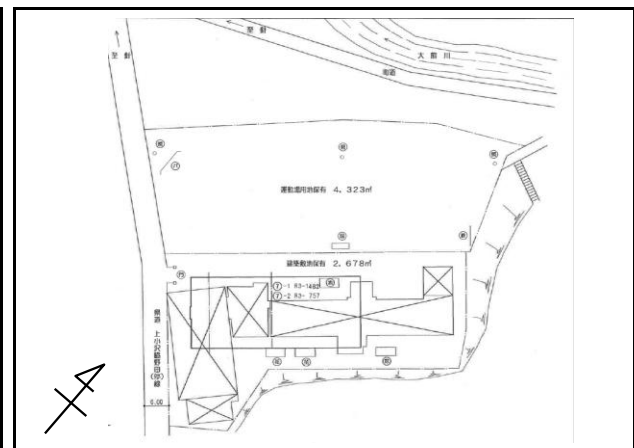
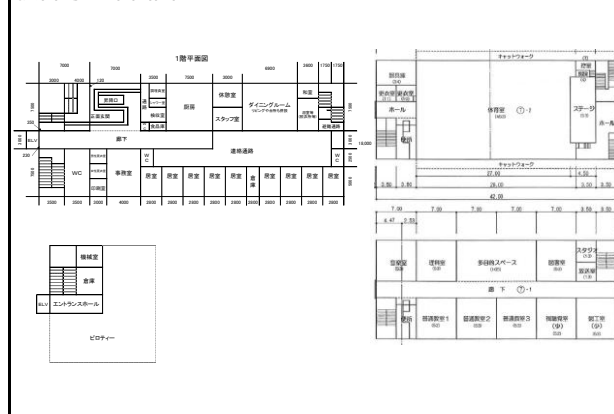
新潟県	上越市	旧寺野小学校	新潟県上越市板倉区久々野2778	
・北陸自動車道 上越高田ICより車で約24分 (16.4km) ・JR東日本 上越妙高駅より車で約20分 (14.3km)		問い合わせ先	上越市 財務部 資産活用課 資産活用係	025-520-5642 shisan@city.joetsu.lg.jp
			https://www.city.joetsu.niigata.jp/soshiki/zaisan/	

用途地域	土地面積 (㎡)	構造 竣工年 施設区分	建築面積(㎡) 延床面積(㎡) 階数	募集内容	貸与・譲渡条件等	備考
指定なし (都市計画区域外)	3,907.00㎡	鉄筋コンクリート 造	—	利活用アイデアの 募集	・R7.6月までサウンディング (民間対話)型市場調査を 実施し、継続して利活用アイ デアを募集中	・耐震性あり(新耐震基準) 【サウンディング(民間対話)型市 場調査に関するHP】 https://www.city.joetsu.niigata.jp/soshiki/zaisan/closedschool-sounding-market-research.html
		H5	2,326.53㎡			
		校舎・体育館	地下1階、地上3 階			

校舎等の外観写真



校舎等の平面図



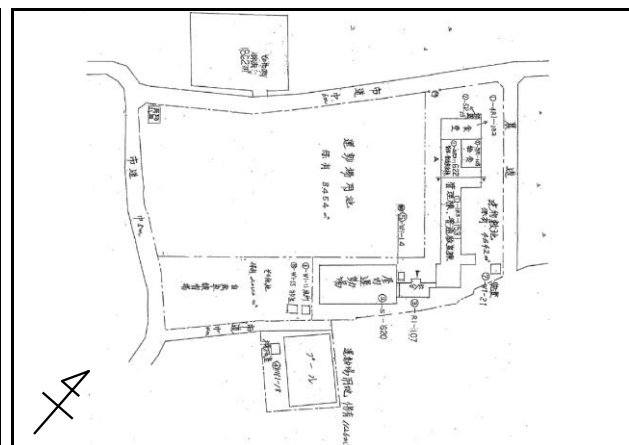
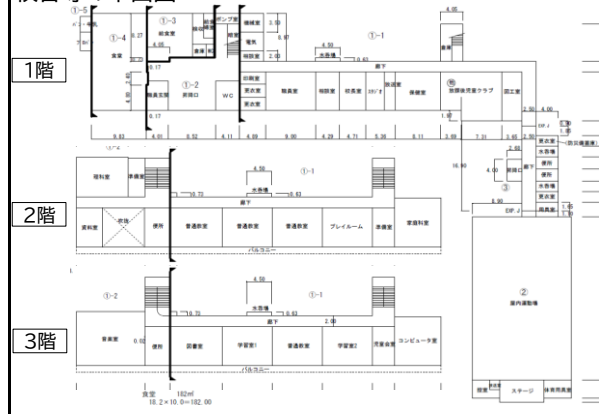
新潟県	上越市	旧上杉小学校	新潟県上越市三和区今保584
・北陸自動車道 上越ICより車で約18分 (13.2km) ・えちごトキめき鉄道 高田駅より車で約23分 (14.0km)		問い合わせ先	上越市 財務部 資産活用課 資産活用係 025-520-5642 shisan@city.joetsu.lg.jp https://www.city.joetsu.niigata.jp/soshiki/zaisan/

用途地域	土地面積 (㎡)	構造 竣工年 施設区分	建築面積(㎡) 延床面積(㎡) 階数	募集内容	貸与・譲渡条件等	備考
指定なし (都市計画区域外)	16,326	①鉄筋コンクリート造 ②鉄骨造	—	利活用アイデアの募集	・R7.6月までサウンディング(民間対話)型市場調査を実施し、継続して利活用アイデアを募集中	・耐震補強済 【サウンディング(民間対話)型市場調査に関するHP】 https://www.city.joetsu.niigata.jp/soshiki/zaisan/losedschool-sounding-market-research.html
		①S55 ②S55	①2,427.00㎡ ②733.00㎡			
		①校舎 ②体育館	①3階 ②1階			

校舎等の外観写真



校舎等の平面図



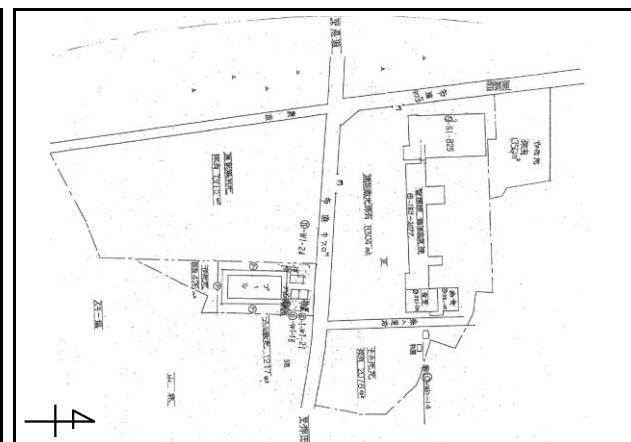
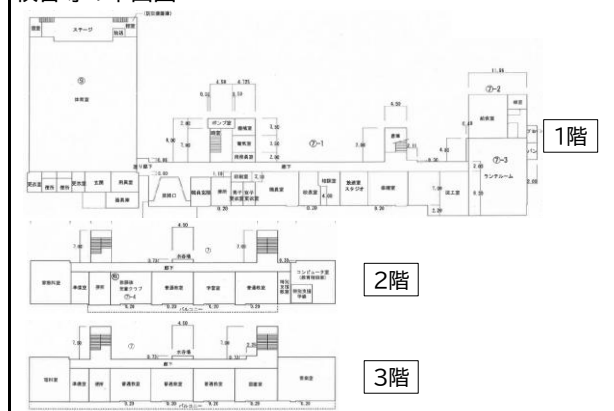
新潟県	上越市	旧美守小学校	新潟県上越市三和区本郷668	
・北陸自動車道 上越ICより車で約15分 (11.0km) ・えちごトキめき鉄道 高田駅より車で約20分 (12.2km)		問い合わせ先	上越市 財務部 資産活用課 資産活用係	025-520-5642 shisan@city.joetsu.lg.jp
		https://www.city.joetsu.niigata.jp/soshiki/zaisan/		

用途地域	土地面積 (㎡)	構造 竣工年 施設区分	建築面積(㎡) 延床面積(㎡) 階数	募集内容	貸与・譲渡条件等	備考
指定なし (都市計画区域外)	18,326	①鉄筋コンクリート造 ②鉄骨造	—	利活用アイデアの募集	・R7.6月までサウンディング(民間対話)型市場調査を実施し、継続して利活用アイデアを募集中	・耐震性あり(新耐震基準) 【サウンディング(民間対話)型市場調査に関するHP】 https://www.city.joetsu.niigata.jp/soshiki/zaisan/closedschool-sounding-market-research.html
		①S57 ②H1	①2,393.00㎡ ②966.16㎡			
		①校舎 ②体育館	①3階 ②1階			

校舎等の外観写真



校舎等の平面図



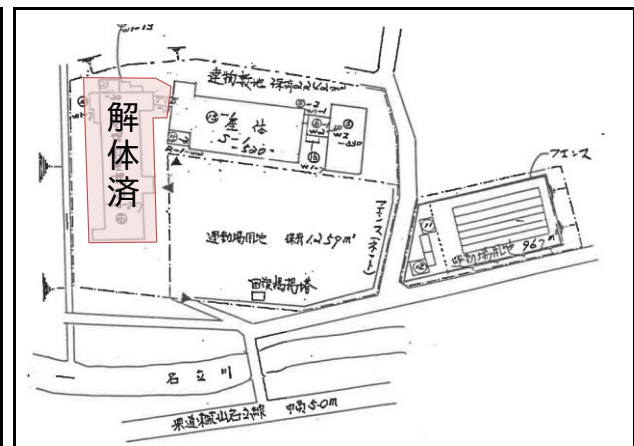
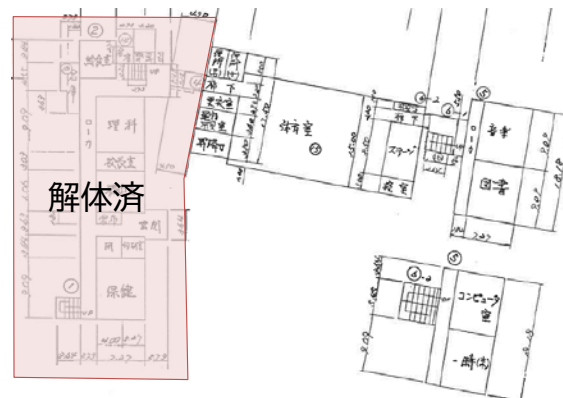
新潟県	上越市	旧下名立小学校	新潟県上越市名立区杉野瀬9	
・北陸自動車道 名立谷浜ICより車で約13分(8.3km) ・えちごトキめき鉄道 名立駅より車で約6分(3.6km)		問い合わせ先	上越市 財務部 資産活用課 資産活用係	025-520-5642 shisan@city.joetsu.lg.jp
			https://www.city.joetsu.niigata.jp/soshiki/zaisan/	

用途地域	土地面積(m ²)	構造 竣工年 施設区分	建築面積(m ²) 延床面積(m ²) 階数	募集内容	貸与・譲渡条件等	備考
指定なし (都市計画区域外)	3,570	①木造 ②鉄骨造	—	利活用アイデアの募集	・サウンディング(民間対話)型市場調査を実施中 ・募集条件等の詳細については、HP掲載の実施要領を参照	・校舎は耐震診断対象外 ・体育館は耐震性あり(新耐震基準) 【サウンディング(民間対話)型市場調査に関するHP】 https://www.city.joetsu.niigata.jp/soshiki/zaisan/closedschool-sounding-market-research.html
		①S17 ②H5	①398.00m ² ②562.00m ²			
		①校舎 ②体育館	①2階 ②1階			

校舎等の外観写真



校舎等の平面図



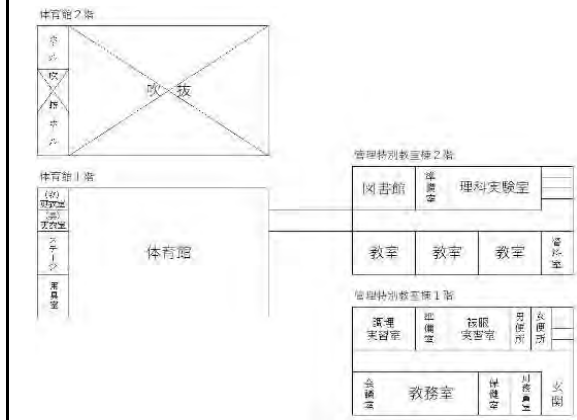
新潟県	長岡市	長岡農業高等学校山古志分校	長岡市山古志種芋原2574-1	
・JR長岡駅より車で40分(約25km) ・国道352号沿いに位置		問い合わせ先	新潟県教育庁財務課施設係	025-280-5591
			—	

用途地域	土地面積 (㎡)	構造 竣工年 施設区分	建築面積(㎡) 延床面積(㎡) 階数	募集内容	貸与・譲渡条件等	備考
都市計画区域外	9,935	鉄筋コンクリート、鉄骨	校舎760.84 体育館685.80	・譲渡先募集 ・貸付先募集	・地域の活性化に貢献できる事業であること ・現状有姿での譲渡または貸付	・平成18年3月31日に閉校 ・校舎・体育館とも耐震改修の必要あり
		S52,S55	校舎1298.11 体育館834.17			
		校舎・体育館	校舎2 体育館2			

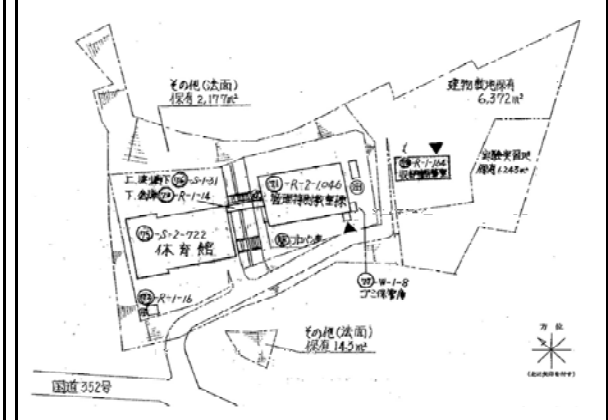
校舎等の外観写真



校舎等の平面図



校舎等の配置図



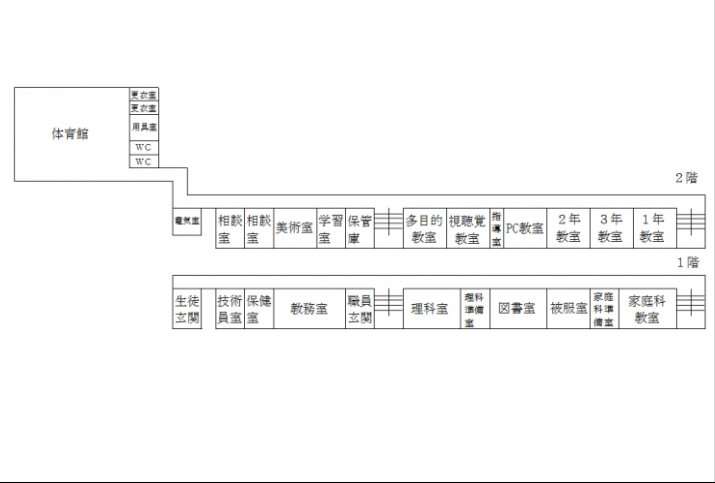
新潟県	十日町市	十日町高等学校松之山分校	十日町市松之山光間39-1	
・JR松代駅より車で約20分(約9.0km)	問い合わせ先	新潟県教育庁財務課施設係		025-280-5591
		—		

用途地域	土地面積 (㎡)	構造 竣工年 施設区分	建築面積(㎡) 延床面積(㎡) 階数	募集内容	貸与・譲渡条件等	備考
都市計画区域外	18,049	鉄筋コンクリート、 鉄骨	校舎 1,211.56 体育館 793.37	・譲渡先募集 ・貸付先募集	・地域の活性化に貢献できる 事業であること ・現状有姿での譲渡または 貸付	・令和7年3月31日に閉校 ・校舎は耐震性確認済み ・体育館は耐震改修済み
		S53、S54	校舎 2,385.12 体育館 990.18			
		校舎・体育館	校舎2 体育館1(一部2 階)			

校舎等の外観写真



校舎等の平面図



校舎等の配置図(国土地理院HPより)



※ 土地の形状、境界は上記と異なる場合がある。

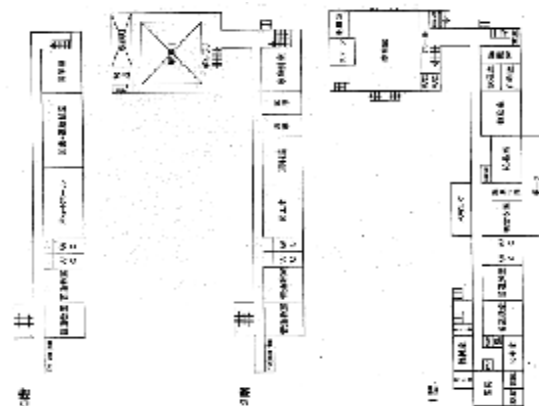
新潟県	津南町	芦ヶ崎小学校	新潟県中魚沼郡津南町大字谷内1181番地	
・JR津南駅から車で約15分 ・関越道石打塩沢ICから車で約60分		問い合わせ先	新潟県津南町教育委員会子育て教育班	025-765-3118 kyoiku@town.tsunan.niigata.jp

用途地域	土地面積 (㎡)	構造 竣工年 施設区分	建築面積(㎡) 延床面積(㎡) 階数	募集内容	貸与・譲渡条件等	備考
指定なし	3,031	鉄筋コンクリート	-	・貸与先の募集	・地域の活性化、福祉向上、 地元雇用等につながる施設 利用であること。 ・地域の理解が得られるこ と。 ・現状有姿による貸与とす る。	・耐震補強済み ・調理場併設 ・部分的な活用は相談可能 ・体育館は地域の交流及び社会体 育施設として使用する。 ・令和9年3月31日閉校
		S57	1,893			
		校舎	3階			

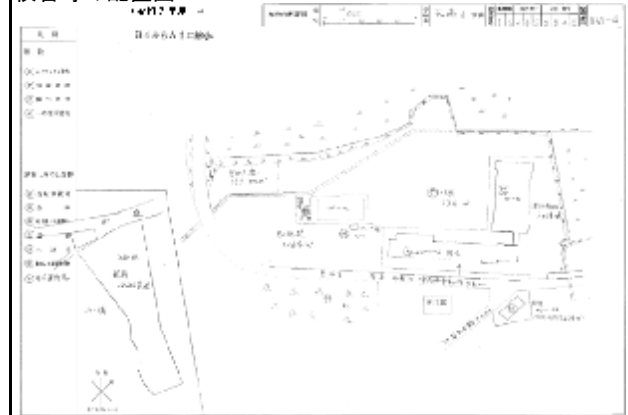
校舎等の外観写真



校舎等の平面図



校舎等の配置図



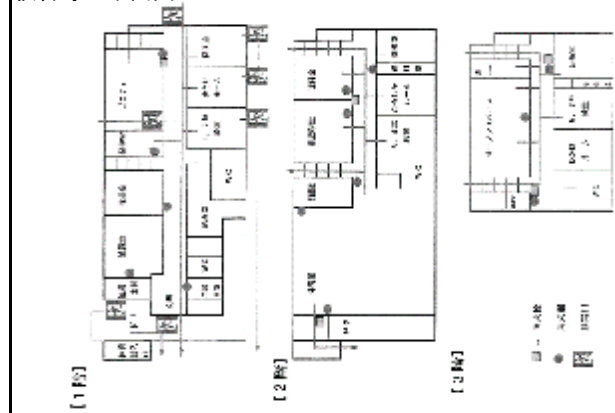
新潟県	津南町	上郷小学校	新潟県中魚沼郡津南町大字上郷宮野原164番地1	
・JR森宮野原駅から車で約5分 ・関越道石打塩沢IC下車約60分		問い合わせ先	新潟県津南町教育委員会子育て教育班	025-765-3118 kyoiku@town.tsunan.niigata.jp

用途地域	土地面積 (㎡)	構造 竣工年 施設区分	建築面積(㎡) 延床面積(㎡) 階数	募集内容	貸与・譲渡条件等	備考
指定なし	5,500	鉄筋コンクリート	-	・貸与先の募集	・地域の活性化、福祉向上、 地元雇用等につながる施設 利用であること。 ・地域の理解が得られるこ と。 ・現状有姿による貸与とす る。	・耐震補強済み ・調理場併設 ・部分的な活用は相談可能 ・体育館は地域の交流及び社会 体育施設として使用する。 ・令和9年3月31日閉校
		H6	2,087			
		校舎	3階			

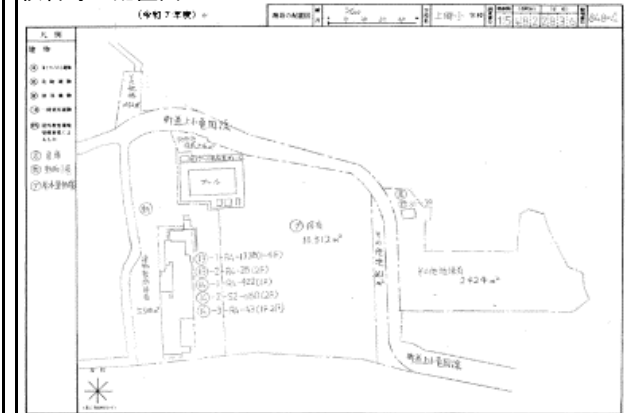
校舎等の外観写真



校舎等の平面図



校舎等の配置図



富山県	立山町	立山町立新瀬戸小学校		富山県中新川郡立山町中林241
・北陸自動車道 立山ICより車で約15分 ・JR富山駅より車で約40分		問い合わせ先	立山町役場 企画政策課 地域振興係	076-462-9980
			https://www.town.tateyama.toyama.jp/pub/	

用途地域	土地面積 (㎡)	構造 竣工年 施設区分	建築面積(㎡) 延床面積(㎡) 階数	募集内容	貸与・譲渡条件等	備考
指定なし (都市計画区域内)	11,502㎡	鉄筋コンクリート		譲渡先の募集 貸与先の募集 事業提案の募集	・地域の雇用創出につながる提案であること ・地域の活性化と振興発展に資する事業であること ・地域との協調・連携が可能であり、継続性が高い事業であること	・新耐震基準 ・グラウンド及び体育館は避難所としているため活用方法は要協議
		昭和61年度	2,202㎡			
		校舎	3階+PH(塔屋部分)			



校舎等の平面図



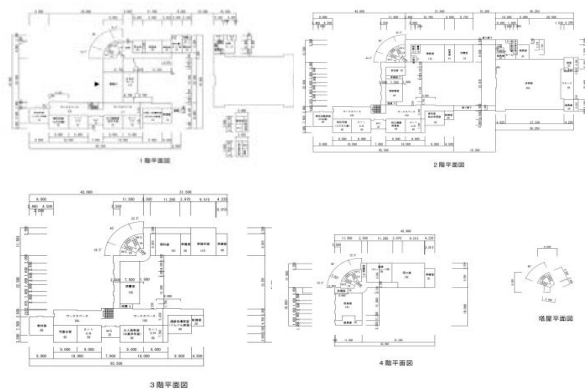
富山県	射水市	放生津小学校		射水市中新湊23-10
・万葉線 中新湊駅より徒歩5分 ・あいの風とやま鉄道 小杉駅より車で20分		問い合わせ先	射水市 財務管理部 公共施設マネジメント推進課	TEL:0766-51-6638 E-mail:shisetsu-mg@city.imizu.lg.jp
			R7.3月策定放生津小学校校利活用基本方針（https://www.city.imizu.toyama.jp/event-topics/svTopiDtl.aspx?servno=30464）	

用途地域	土地面積 (㎡)	構造 竣工年 施設区分	建築面積(㎡) 延床面積(㎡) 階数	募集内容	貸与・譲渡条件等	備考
第一種住居地域	29,418	①RC ②RC	①1,874㎡ ②1,327㎡	土地、建物の活用提案募集	・公的機能として、①避難所②保育園③多目的広場、を持たせたい。 ・大きな建物であるが、市との契約窓口は1つにしたい。 ・公的機能と民間利活用の相乗効果のある複合施設として機能することで、時代の変化に対応した地域の資産としたい。	・新耐震基準を満たしている。 ・2027年4月に廃校予定 ・グラウンド(16,771㎡)は、城跡が埋没し市指定史跡のため新規建築物は不可であり、多目的広場としたい。 ・2025年度中にサウディング型市場調査、2026年度中に公募型プロポーザルの実施予定
		①1989 ②1990	①4,925㎡ ②2,257㎡			
		①校舎 ②体育館	①普通教室棟3階、 特別教室棟4階 ②2階			

校舎等の外観写真



校舎等の平面図



校舎等の配置図



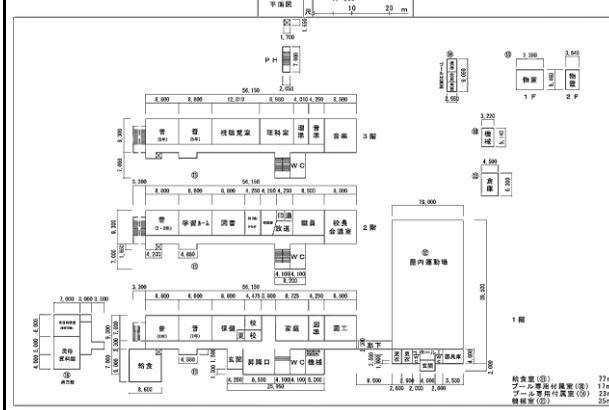
石川県	小松市	金野小学校	石川県小松市大野町子30番地2
・北鉄加賀バス「大野町南」停留所から徒歩4分 ・小松駅(北陸新幹線、IR線)から車で約15分(7.3km) ・北陸自動車道小松ICから車で約21分(12.1km) ・小松空港から車で約21分(12.2km)		問い合わせ先	小松市役所 総合政策部 行政経営室 0761-24-8157 ホームページ作成中 (R6.11月上旬に小松市ホームページにて新規掲載予定)

用途地域	土地面積 (㎡)	構造 竣工年 施設区分	建築面積(㎡) 延床面積(㎡) 階数	募集内容	貸与・譲渡条件等	備考
都市計画区域外	13,757㎡ ※隣接の旧保育所と敷地共有	① RC造 ② S造 ③ S造 ① S54.8月 ② S55.3月 ③ S56.4月 ① 校舎 ② 資料館 ③ 屋内運動場	— ① 1,990 ② 145 ③ 780 ① 3 ② 1 ③ 1	今後のあり方・利活 用の意見・提案募集	サウンディング型市場調査を 実施予定 (詳細は、R6.11月上旬に市 ホームページに掲載予定) ※隣接の旧保育所と合わせて 調査を行います	・H30.3月末閉校、代替施設として 一時活用後R2.8月から空き施設 ・校舎はH23、屋内運動場はH24に 耐震改修済 ・運動場・屋内運動場は地元学童 野球の活動場所となっているが 今後のあり方は応相談 ・付帯施設:運動場、プール、倉庫、 屋外遊具、駐車場、敷地内通路

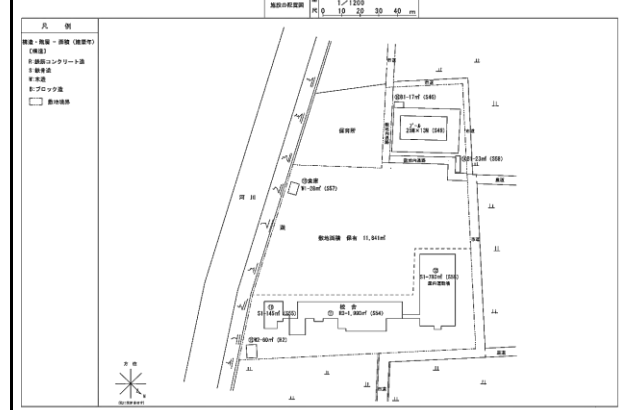
校舎等の外観写真



校舎等の平面図



校舎等の配置図



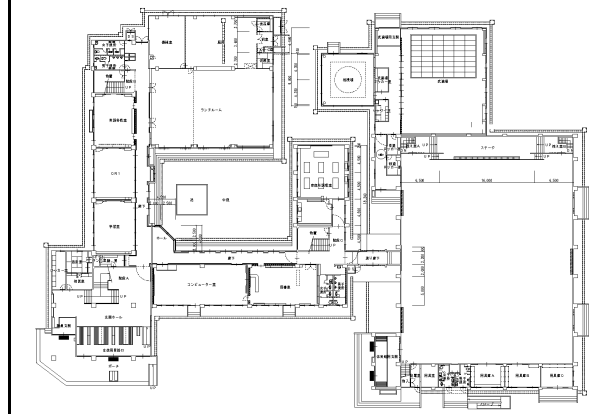
石川県	能登町	小木中学校	石川県鳳珠郡能登町字小木1丁目1番地1
能越自動車道 のと里山空港IC下車41分 のと鉄道 穴水駅より車で55分		問い合わせ先	能登町教育委員会事務局 0768-62-8537 kyouikuiinkai@town.noto.lg.jp
			https://www.town.noto.lg.jp/kakuka/1018/gyomu/1/1/1662.html

用途地域	土地面積 (㎡)	構造 竣工年 施設区分	建築面積(㎡) 延床面積(㎡) 階数	募集内容	貸与・譲渡条件等	備考
無指定地域	25,305	①～⑤RC造 ⑥S造		・貸与先募集	宿泊・研修・体験・交流・飲食・教育施設として活用を図るもので、以下のいずれか、又は複数の要素を含む事業提案を募集 ア 教育及び子育て支援に関する事業 イ 地域住民の交流拠点となる事業 ウ 地域の活性化及び地域資源の魅力・価値向上につながる事業 エ 能登半島地震からの復興支援に資する事業	・令和7年3月31日廃校 ・体育館、武道場は地域利用あり ・グラウンド、その他付帯施設すべて利用可能 ・平成13年度耐震補強済み
		①～⑥昭和53年	①～③3,003㎡、④410㎡、⑤1,881㎡、⑥421㎡			
		①～③校舎、④給食室、⑤体育館、⑥武道場	①～③3階、④1階、⑤2階、⑥1階			

校舎等の外観写真



校舎等の平面図(1階部分)



校舎等の配置図



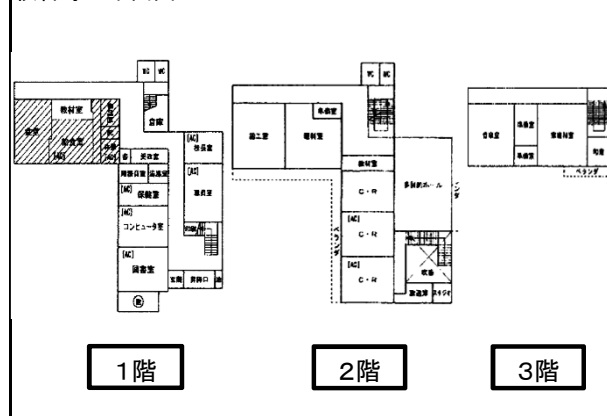
福井県	敦賀市	常宮小学校	福井県敦賀市常宮13-25
北陸自動車道敦賀インターチェンジ下車21分 JR北陸本線敦賀駅より8.7キロ		問い合わせ先	敦賀市役所教育委員会事務局 教育総務課
			TEL:0770-22-8150 mail:k-soumu@ton21.ne.jp

用途地域	土地面積 (㎡)	構造 竣工年 施設区分	建築面積(㎡) 延床面積(㎡) 階数	募集内容	貸与・譲渡条件等	備考
指定なし	敷地面積:4466.62	鉄筋コンクリート造	－	事業提案の募集	・雇用の拡大や地域活性につながる提案であること ・災害時の避難場所など、市の防災対策への協力を希望 ・賃料 応相談	・部分的な活用希望についても相談可 ・新耐震基準後の建築 ・令和5年3月から廃校
		S63	校舎:1,288 体育館:590			
		校舎体育館	3 2			

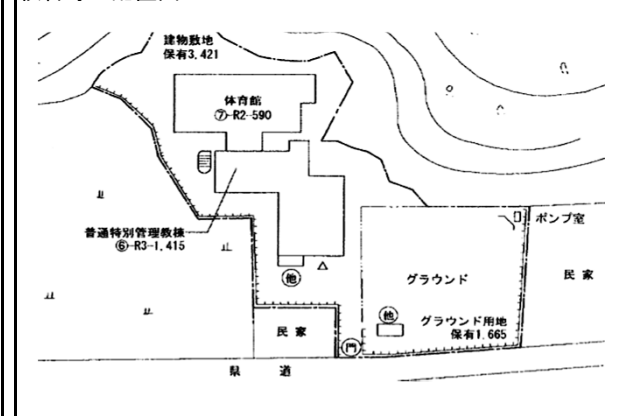
校舎等の外観写真



校舎等の平面図



校舎等の配置図



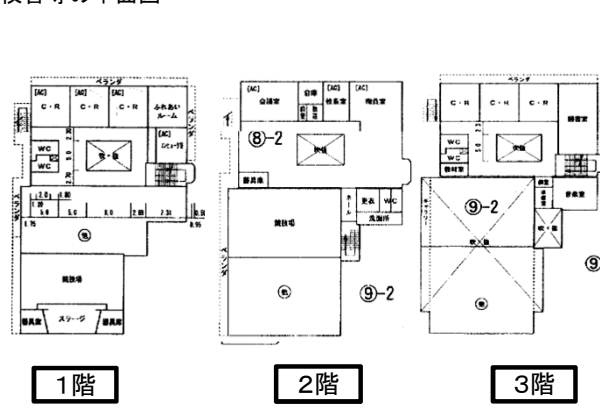
福井県	敦賀市	西浦小中学校	福井県敦賀市色浜33-1-2
北陸自動車道敦賀インターチェンジ下車34分 JR北陸本線敦賀駅より14.5キロ		問い合わせ先	敦賀市役所教育委員会事務局 教育総務課 TEL:0770-22-8150 mail:k-soumu@ton21.ne.jp
			—

用途地域	土地面積 (㎡)	構造 竣工年 施設区分	建築面積(㎡) 延床面積(㎡) 階数	募集内容	貸与・譲渡条件等	備考
指定なし	敷地面積:4880.41	鉄筋コンクリート造	—	事業提案の募集	<ul style="list-style-type: none"> ・雇用の拡大や地域活性につながる提案であること ・災害時の避難場所など、市の防災対策への協力を希望 ・賃料 応相談 	<ul style="list-style-type: none"> ・部分的な活用希望についても相談可 ・新耐震基準後の建築 ・令和5年3月から廃校
		S62	校舎:1,888 体育館:654			
		校舎体育館	3 3			

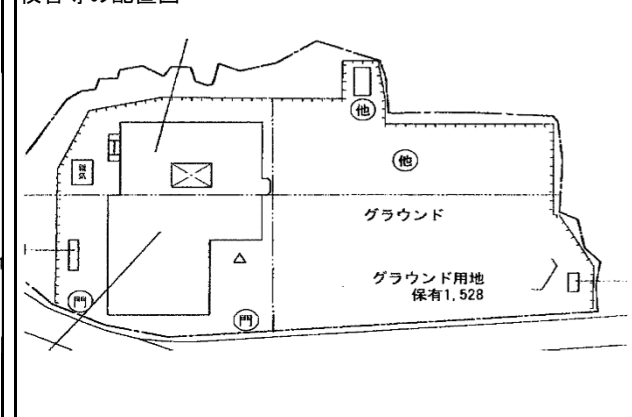
校舎等の外観写真



校舎等の平面図



校舎等の配置図



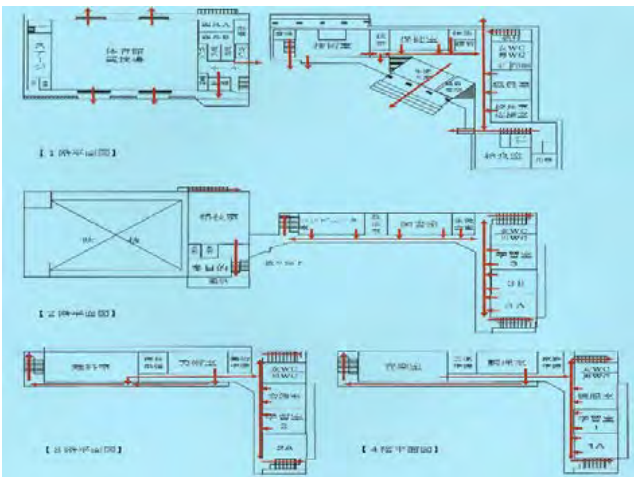
福井県	南越前町	旧今庄中学校		福井県南条郡南越前町今庄27-20	
北陸自動車道今庄インターチェンジ下車15分 (11.2km) ハピライン北陸本線今庄駅より徒歩9分(750m)		問い合わせ先	南越前町役場 総務課		0778-47-8000

用途地域	土地面積 (㎡)	構造 竣工年 施設区分	建築面積(㎡) 延床面積(㎡) 階数	募集内容	貸与・譲渡条件等	備考
指定なし	約5,217㎡	鉄筋コンクリート	－	<ul style="list-style-type: none"> ・譲渡先募集 ・貸与先募集 ・事業提案募集 	<ul style="list-style-type: none"> ・令和4年3月31日廃校 ・地域住民団体の同意の下、地域活性化、産業振興、雇用促進、福祉の向上等地域の振興に寄与するものであること。 ・指定避難所として指定されている。 	<ul style="list-style-type: none"> ・新耐震基準を満たしています。 ・部分利用についても相談可能 ・体育館については体育施設として運営している。
		S55	校舎 3,222㎡			
		校舎	4階			

校舎等の外観写真



校舎等の平面図



校舎等の配置図または
現地周辺の案内図など
現地環境等が視覚的にわかるもの



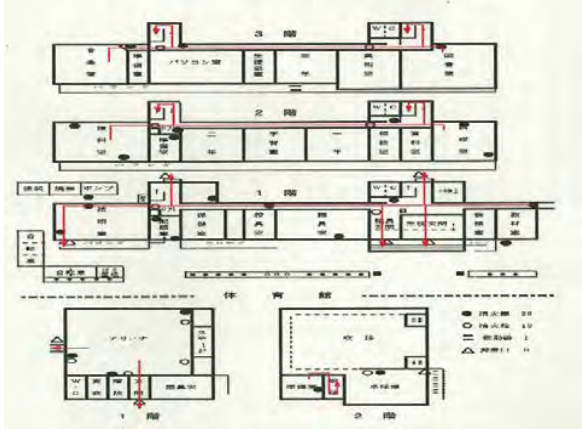
福井県	南越前町	旧河野中学校		福井県南条郡南越前町甲楽城48-22-1
北陸自動車道南条スマートインターチェンジ下車 23分(17.2km) ハピライン北陸本線南条駅より車で21分 (16.2km)		問い合わせ先	南越前町役場 総務課	0778-47-8000

用途地域	土地面積 (㎡)	構造 竣工年 施設区分	建築面積(㎡) 延床面積(㎡) 階数	募集内容	貸与・譲渡条件等	備考
指定なし	約4,227㎡	鉄筋コンクリート	－	・譲渡先募集 ・貸与先募集 ・事業提案募集	・令和4年3月31日廃校 ・地域住民団体の同意の下、地域活性化、産業振興、雇用促進、福祉の向上等地域の振興に寄与するものであること。 ・指定避難所として指定されている。	・新耐震基準を満たしています。 ・部分利用についても相談可能
		S55	校舎 2,252㎡ 体育館 1,551㎡			
		校舎・体育館	校舎:3階 体育館:2階			

校舎等の外観写真



校舎等の平面図



校舎等の配置図または
現地周辺の案内図など
現地環境等が視覚的にわかるもの



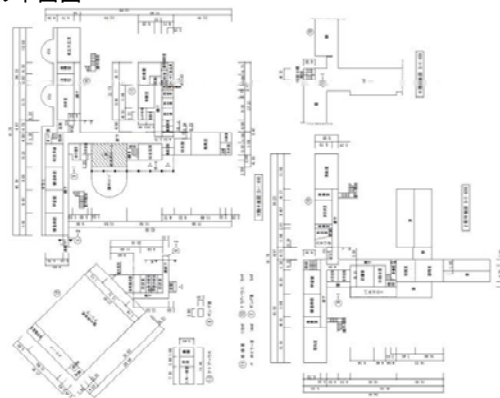
福井県	大野市	上庄中学校	大野市稲郷第74号25番地
中部縦貫自動車道 荒島IC下車6.5km(10分) 中部縦貫自動車道 大野IC下車7.4km(12分) 国道157号 明治交差点から3.0km(5分)		問い合わせ先	大野市行政経営部財政経営課公共施設再編推進室 0779-64-4845 https://www.city.ono.fukui.jp/shisei/sonota/shiyuzaisan-baikyaku/kokyo_kamisyo.html

用途地域	土地面積 (㎡)	構造 竣工年 施設区分	建築面積(㎡) 延床面積(㎡) 階数	募集内容	貸与・譲渡条件等	備考
無指定地域	校舎敷地 24,340㎡ 屋外運動場 20,692㎡	①鉄筋コンクリート造 ②鉄筋コンクリート造	①1,925㎡ ②1,217㎡	○貸与先の募集 ○譲渡先の募集	○地域の理解が得られること ○地域活性化、産業振興、雇用創出、福祉の向上等地域の振興に寄与するものであること ○施設の改修・維持管理等の経費は利用者負担による	・新耐震基準後の建築 ・クラブハウス、自転車置場等の工作物あり ・敷地内に広大な松林あり ・グラウンドに桜並木あり ・洪水・土砂災害ハザードマップにおいて、水害・土砂災害の恐れがない地域に位置している ・避難所として指定されている
		①昭和61年 ②昭和62年	①2,888㎡ ②1,217㎡			
		①校舎 ②体育館	①2階＋塔屋部分 ②1階			

校舎等の外観写真



校舎等の平面図



校舎等の配置図



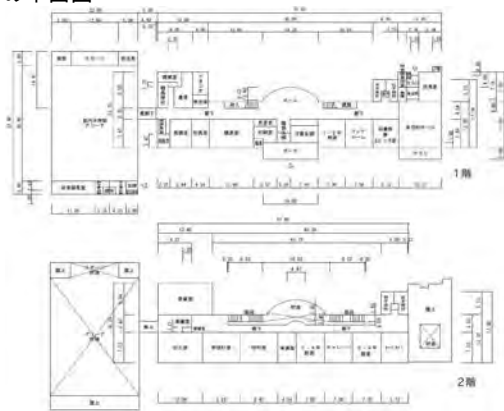
福井県	大野市	蕨生小学校	大野市蕨生第126号32番地
中部縦貫自動車道 荒島IC下車0.6km(2分)	問い合わせ先	大野市行政経営部財政経営課公共施設再編推進室	0779-64-4845
		https://www.city.ono.fukui.jp/shisei/sonota/shiyuzaisan-baikvaku/kokyo_warabyo.html	

用途地域	土地面積 (㎡)	構造 竣工年 施設区分	建築面積(㎡) 延床面積(㎡) 階数	募集内容	貸与・譲渡条件等	備考
無指定地域	校舎敷地 約6,000㎡	①鉄筋コンクリート造 ②鉄筋コンクリート造	①1,304㎡ ② 836㎡	○貸与先の募集 ○譲渡先の募集	○地域の理解が得られること ○地域活性化、産業振興、雇用創出、福祉の向上等地域の振興に寄与するものであること ○施設の改修・維持管理等の経費は利用者負担による	・新耐震基準後の建築 ・グラウンド(屋外運動場)は対象外になります ・グラウンドにはホテルが進出予定です ・避難所として指定されている
		①平成2年 ②平成2年	①1,969㎡ ② 836㎡			
		①校舎 ②体育館	①2階 ②1階			

校舎等の外観写



校舎等の平面図



校舎等の配置図



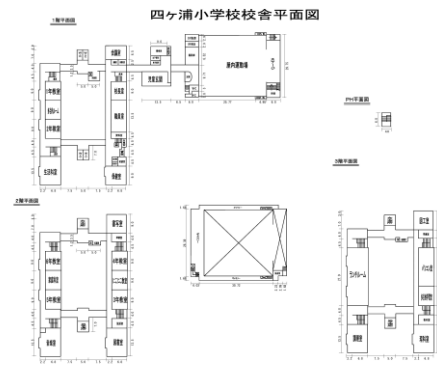
福井県	越前町	四ヶ浦小学校	福井県丹生郡越前町小樟42-175
北陸自動車道鯖江インターチェンジ下車40分 JR北陸新幹線越前たけふ駅より28.8キロ	問い合わせ先	越前町教育委員会事務局 教育政策推進室	TEL:0778-34-8705 mail:kyouiku@town.echizen.lg.jp
		—	

用途地域	土地面積 (㎡)	構造 竣工年 施設区分	建築面積(㎡) 延床面積(㎡) 階数	募集内容	貸与・譲渡条件等	備考
指定なし	15,472㎡	鉄筋コンクリート造	—	譲渡先募集 貸与先募集 事業提案募集	・地域住民団体の同意の下、地域活性化、産業振興、福祉の向上等地域の振興に寄与するものであること ・指定避難場所として指定されている。	新耐震基準を満たしています
		S58	校舎:4,264㎡ 体育館:1,488㎡			
		校舎 体育館	3 2			

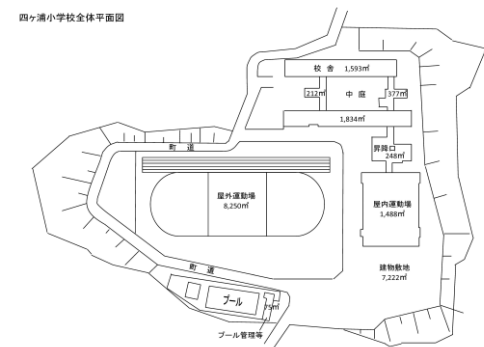
校舎等の外観写真



校舎等の平面図



校舎等の配置図



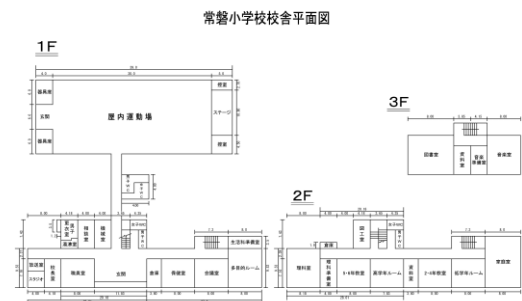
福井県	越前町	常磐小学校	福井県丹生郡越前町青野20-9
北陸自動車道鯖江インターチェンジ下車20分 JR北陸新幹線越前たけふ駅より15.3キロ	問い合わせ先	越前町教育委員会事務局 教育政策推進室	TEL:0778-34-8705 mail:kyouiku@town.echizen.lg.jp

用途地域	土地面積 (㎡)	構造 竣工年 施設区分	建築面積(㎡) 延床面積(㎡) 階数	募集内容	貸与・譲渡条件等	備考
指定なし	13,716㎡	鉄筋コンクリート造	—	譲渡先募集 貸与先募集 事業提案募集	・地域住民団体の同意の下、地域活性化、産業振興、福祉の向上等地域の振興に寄与するものであること ・指定避難場所として指定されている。	校舎：耐震改修済み(H21) 体育館：耐震診断の結果、耐震性あり
		S49 S51	校舎：1,669㎡ 体育館：747㎡			
		校舎 体育館	3 1			

校舎等の外観写真



校舎等の平面図



校舎等の配置図

