

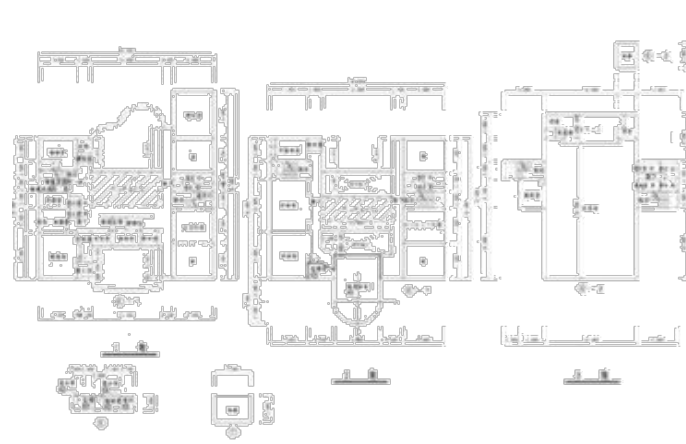
秋田県	大館市	岩野目小学校	大館市早口字前田73-1
<ul style="list-style-type: none"> ・JR奥羽線早口駅約6.4km ・秋田自動車道大館南IC約14.3km ・大館能代空港約20.1km ・市道早口線沿い 	問い合わせ先	大館市教育委員会 教育総務課施設係	0186-43-7111
		http://www.city.odate.akita.jp/	

用途地域	土地面積 (㎡)	構造 竣工年 施設区分	建築面積(㎡) 延床面積(㎡) 階数	募集内容	貸与・譲渡条件等	備考
指定なし	7,357	鉄筋コンクリート	1,244	<ul style="list-style-type: none"> ・譲渡先公募 ・貸与先公募 	<ul style="list-style-type: none"> ・地域の理解を得られること。 ・地域の活性化及び雇用機会の拡大を図ることを目的とすること。 	<ul style="list-style-type: none"> ・維持管理費や改修に係る費用は利用者負担とする。 ・市条例適用による減額措置、奨励処置あり。
		校舎・体育館H3	2,455			
		校舎(1階～2階) 体育館(3階)	3			

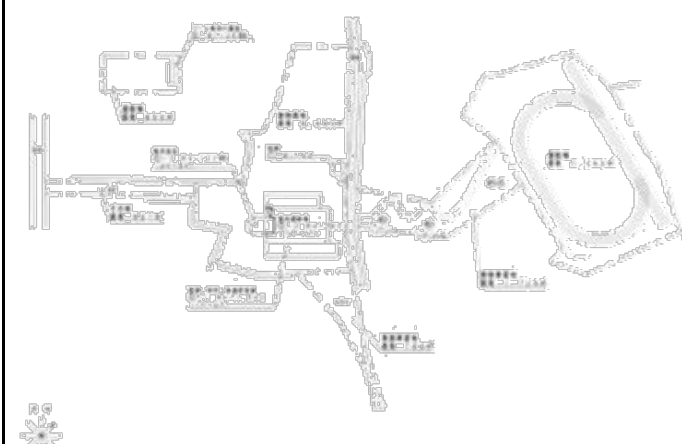
校舎等の外観写真



校舎等の平面図



校舎等の配置図



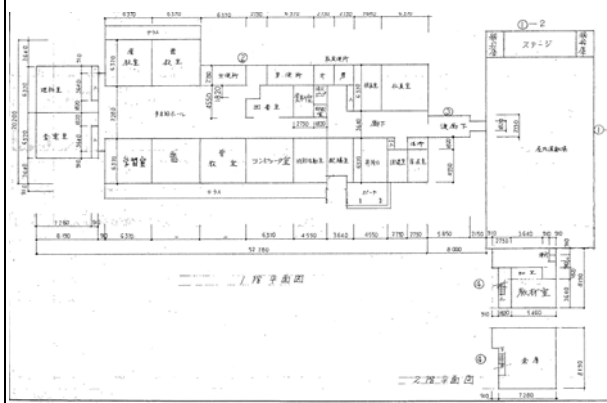
秋田県	北秋田市	浦田小学校		北秋田市浦田字上岱5	
・大館能代空港より車で21分(15.2km) ・秋田内陸線桂瀬駅より車で2分(1.0km)		問い合わせ先	北秋田市教育委員会 教育総務課教育総務係		0186-62-6616 be-soumu@city.kitaakita.akita.jp

用途地域	土地面積 (㎡)	構造 竣工年 施設区分	建築面積(㎡) 延床面積(㎡) 階数	募集内容	貸与・譲渡条件等	備考
都市計画区域外	12,121	①校舎、体育館 W造 ②渡り廊下 R造	校舎1,041 体育館397	・譲渡先募集 ・貸与先募集	・地域の産業振興と雇用の増加が期待できること。 ・地域の合意が得られること。	・原則一括活用ですが、校舎、体育館の単体活用も可能。 ・耐震補強無し。
		校舎 H4,H5 体育館 S27,S45	校舎1,041 体育館397			
		校舎・体育館	校舎1F 体育館1F			

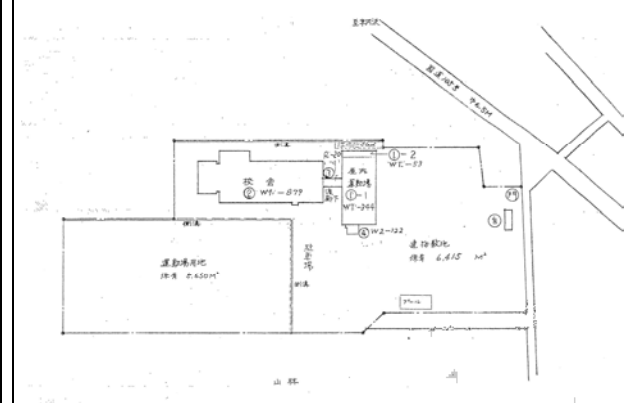
校舎等の外観写真



校舎等の平面図



校舎等の配置図



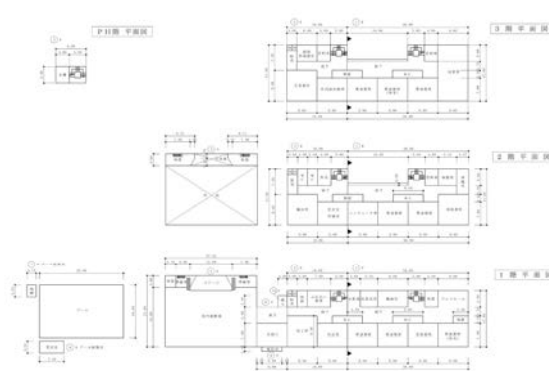
秋田県	北秋田市	鷹巣中央小学校		北秋田市脇神字高村岱79-12
・大館能代空港より車で9分(4.5km) ・JR鷹ノ巣駅より車で8分(4.3km)		問い合わせ先	北秋田市教育委員会 教育総務課教育総務係	0186-62-6616 be-soumu@city.kitaakita.akita.jp

用途地域	土地面積 (㎡)	構造 竣工年 施設区分	建築面積(㎡) 延床面積(㎡) 階数	募集内容	貸与・譲渡条件等	備考
都市計画区域 (非線引き区域)	20,541	①校舎 R造 ②体育館 S造	校舎1,044 体育館650	・貸与先募集	・地域の産業振興と雇用の増加が期待できること。 ・地域の合意が得られること。	・原則一括活用ですが、校舎、体育館、プールの単体活用も可能。 ・耐震補強済み。
		S46,S47	校舎2,767 体育館650			
		校舎、体育館、プール	校舎3F 体育館1F			

校舎等の外観写真



校舎等の平面図



校舎等の配置図



秋田県	北秋田市	前田小学校		北秋田市阿仁前田字下川端103-1	
・大館能代空港より車で27分(20.4km) ・秋田内陸線阿仁前田温泉駅より車で1分(718m)		問い合わせ先	北秋田市教育委員会 教育総務課教育総務係		0186-62-6616 be-soumu@city.kitaakita.akita.jp

用途地域	土地面積 (㎡)	構造 竣工年 施設区分	建築面積(㎡) 延床面積(㎡) 階数	募集内容	貸与・譲渡条件等	備考
都市計画区域外	12,560	校舎 R造	校舎1,041	<ul style="list-style-type: none"> ・譲渡先募集 ・貸与先募集 	<ul style="list-style-type: none"> ・地域の産業振興と雇用の増加が期待できること。 ・地域の合意が得られること。 	<ul style="list-style-type: none"> ・原則一括活用。 ・耐震補強無し。
		校舎 H18	校舎2,669			
		校舎	校舎2F			

校舎等の外観写真



校舎等の平面図



校舎等の配置図



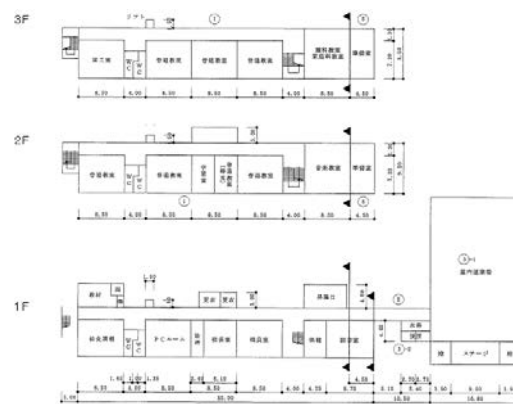
秋田県	北秋田市	合川北小学校		北秋田市木戸石字屋布袋35
・大館能代空港より車で13分(9.4km) ・秋田内陸線合川駅より車で6分(4.1km)		問い合わせ先	北秋田市教育委員会 教育総務課教育総務係	0186-62-6616 be-soumu@city.kitaakita.akita.jp

用途地域	土地面積 (㎡)	構造 竣工年 施設区分	建築面積(㎡) 延床面積(㎡) 階数	募集内容	貸与・譲渡条件等	備考
都市計画区域 (非線引き区域)	32,067	①校舎 RC造 ②体育館 S造	校舎 646 体育館587	・譲渡先募集 ・貸与先募集	・地域の産業振興と雇用の増加が期待できること。 ・地域の合意が得られること。	・原則一括活用ですが、校舎、体育館の単体活用も可能。 ・耐震補強無し。
		①校舎 S46 ②体育館 S52	校舎1,723 体育館626			
		①校舎 ②体育館	校舎3F 体育館1F			

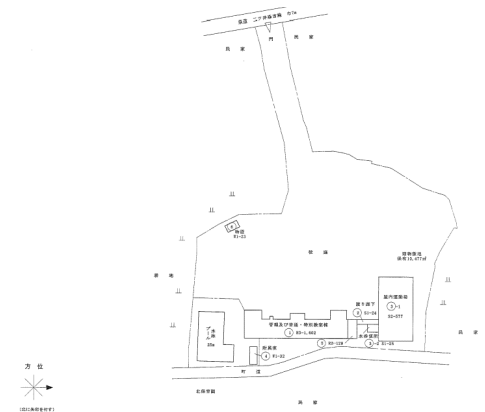
校舎等の外観写真



校舎等の平面図



校舎等の配置図



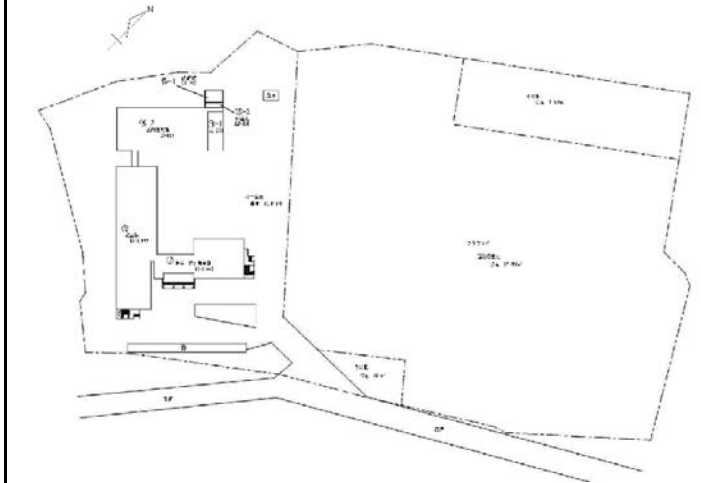
秋田県	男鹿市	旧潟西中学校	秋田県男鹿市福米沢字八卦1-1
JR男鹿線 脇本駅から 車で約15分(約10km)	問い合わせ先	男鹿市教育委員会 教育総務課総務班	0185-24-9100
		https://www.city.oga.akita.jp/soshik/kyoikusomuka/shochugakko/haikousya/3563.html	

用途地域	土地面積 (㎡)	構造 竣工年 施設区分	建築面積(㎡) 延床面積(㎡) 階数	募集内容	貸与・譲渡条件等	備考
指定なし	13,918 (建物敷地) 27,056 (グラウンド)	①校舎:R造 ②体育館:S造	①1,324 ②854	・譲渡先公募 ・貸与先公募	産業の振興・地元雇用の創 出・地域の活性化に資するも の	・耐震性あり ・市条例適用による減額措置あり ・体育館、屋外運動場も活用可能
		①S60 ②S61	①2,647 ②854			
		①校舎 ②体育館	2階			

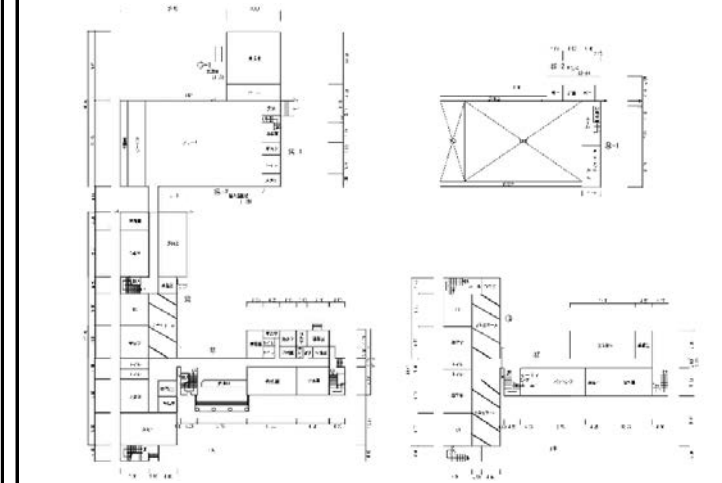
校舎等の外観写真



校舎等の平面図



校舎等の配置図



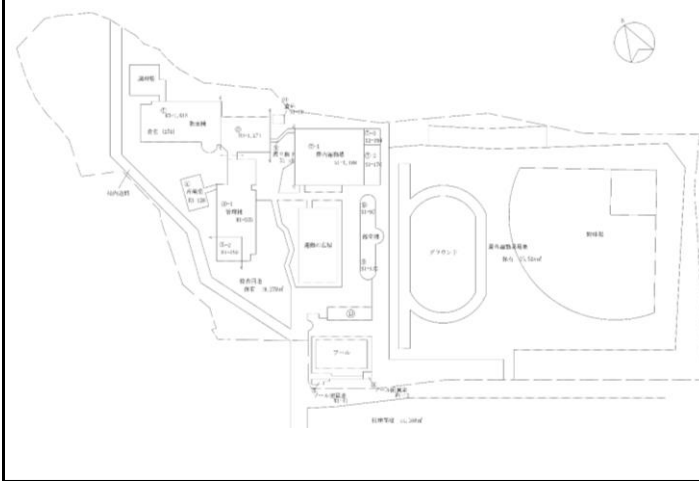
秋田県	男鹿市	旧男鹿北中学校	秋田県男鹿市北浦北浦字山王林40
JR男鹿線 羽立駅から 車で約20分(約15km)	問い合わせ先	男鹿市教育委員会 教育総務課総務班	0185-24-9100
		https://www.city.oga.akita.jp/soshik/kyoikusomuka/shochugakko/haikousya/3563.html	

用途地域	土地面積 (㎡)	構造 竣工年 施設区分	建築面積(㎡) 延床面積(㎡) 階数	募集内容	貸与・譲渡条件等	備考
指定なし	19,278 (建物敷地) 25,524 (グラウンド)	①校舎:R造・S造 ②体育館:S造	①2,044 ②1,413	・譲渡先公募 ・貸与先公募	産業の振興・地元雇用の創 出・地域の活性化に資するも の	・耐震性あり ・市条例適用による減額措置あり ・体育館、屋外運動場も活用可能
		①H2 ②H2	①3,720 ②1,413			
		①校舎 ②体育館	3階			

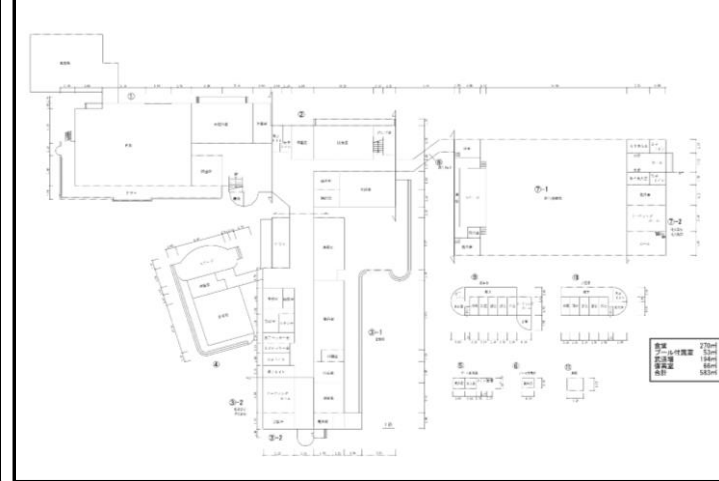
校舎等の外観写真



校舎等の平面図



校舎等の配置図



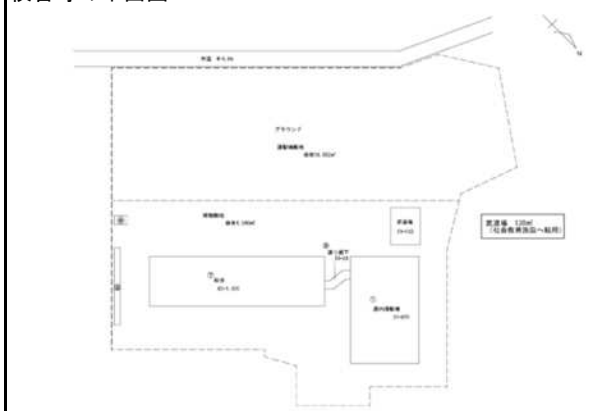
秋田県	男鹿市	旧払戸小学校(旧中学校)		秋田県男鹿市払戸字渡部97	
JR男鹿線 船越駅から 車で約5分(約4km)		問い合わせ先	男鹿市教育委員会 教育総務課総務班		0185-24-9100
			https://www.city.oga.akita.jp/soshik/kyoikusomuka/shochugakko/haikousya/3563.html		

用途地域	土地面積 (㎡)	構造 竣工年 施設区分	建築面積(㎡) 延床面積(㎡) 階数	募集内容	貸与・譲渡条件等	備考
指定なし	4,240 (建物敷地) 10,992 (グラウンド)	①校舎:R造 ②体育館:S造	①912 ②870	・譲渡先公募 ・貸与先公募	産業の振興・地元雇用の創 出・地域の活性化に資するも の	・耐震性あり ・市条例適用による減額措置あり ・体育館、屋外運動場も活用可能
		①S57(H24改修) ②S54	①1,935 ②870			
		①校舎 ②体育館	①2階 ②1階			

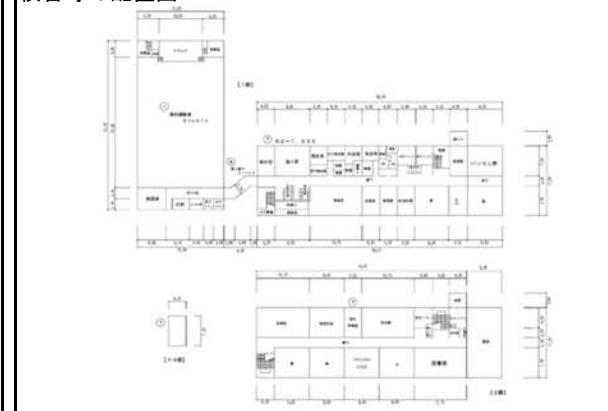
校舎等の外観写真



校舎等の平面図



校舎等の配置図



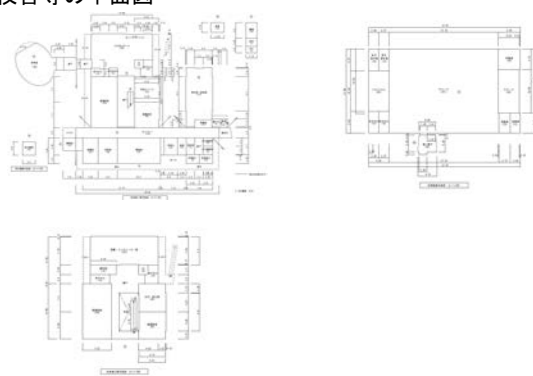
秋田県	鹿角市	鹿角市立末広小学校	鹿角市十和田末広字不動平4-1	
JR花輪線末広駅より徒歩で5分(465m) 大館能代空港より車で1時間3分(40.76km) 東北自動車道十和田ICより車で7分(4.14km)		問い合わせ先	鹿角市総務部財政課管財地籍班	0186-30-0210
			kanzai@city.kazuno.lg.jp	

用途地域	土地面積 (㎡)	構造 竣工年 施設区分	建築面積(㎡) 延床面積(㎡) 階数	募集内容	貸与・譲渡条件等	備考
都市計画区域外	5,392.13㎡	校舎:木造 一部鉄筋造 体育館:鉄骨造	校舎:1,369.85㎡ 体育館:811.26㎡	利活用事業者募集	<ul style="list-style-type: none"> ・譲渡及び貸付ともに有償とする。条件は応相談。 ・地域の振興と雇用の創出を図るものであること。 ・地域の理解を得られる利用であること。 ・法令等を遵守し、適切な維持管理を行うこと。 	<ul style="list-style-type: none"> ・原則一括活用であること。 ・梁や柱に木材を多用したオープンスペースの小規模小学校 ・新耐震基準 ・グラウンド、プール部分は除く。
		校舎:平成13年 体育館:平成14年	校舎:1,625.39㎡ 体育館:811.26㎡			
		校舎 体育館	校舎:2 体育館:1			

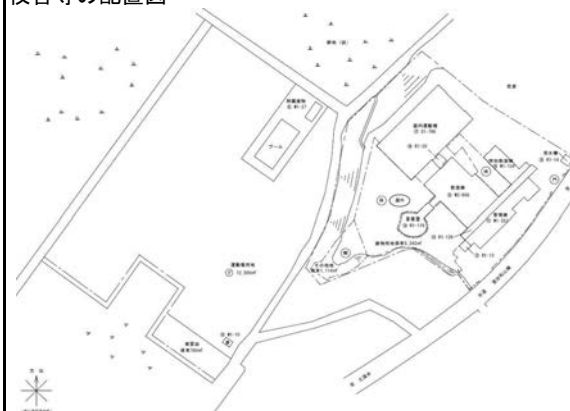
校舎等の外観写真



校舎等の平面図



校舎等の配置図



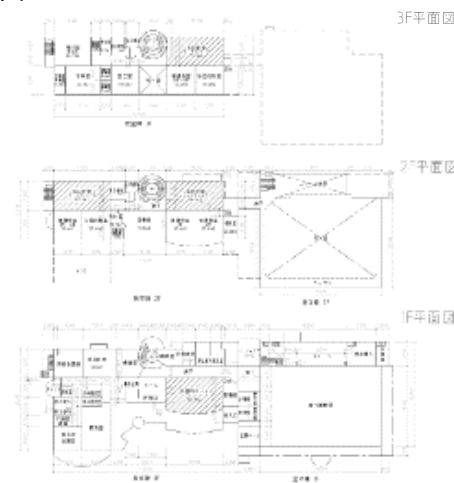
山形県	鶴岡市	鶴岡市立山戸小学校	山形県鶴岡市山五十川字山崎1番地
<ul style="list-style-type: none"> ・庄内空港から車で約32分(約33km) ・JR羽越本線あつみ温泉駅より車で約19分(約13km) ・日本海東北自動車道いらがわICから車で約8分(約5km) 		問い合わせ先	鶴岡市教育委員会事務局 管理課 0235-57-4861 kkyouiku@city.tsuruoka.yamagata.jp

用途地域	土地面積 (㎡)	構造 竣工年 施設区分	建築面積(㎡) 延床面積(㎡) 階数	募集内容	貸与・譲渡条件等	備考
都市計画区域外	16,732	校:鉄筋コンクリート 屋:鉄骨その他造	—	<ul style="list-style-type: none"> ・譲渡先公募 ・貸与先公募 ・アイデア募集 	<ul style="list-style-type: none"> ・地域の理解を得られる提案であること ・詳細は要相談 	・校舎、屋体ともに新耐震基準
		校舎:H1年 屋体:H2年	校舎:2,030.70 屋体:989.23			
		校舎 屋体	校舎:3階 屋体:2階			

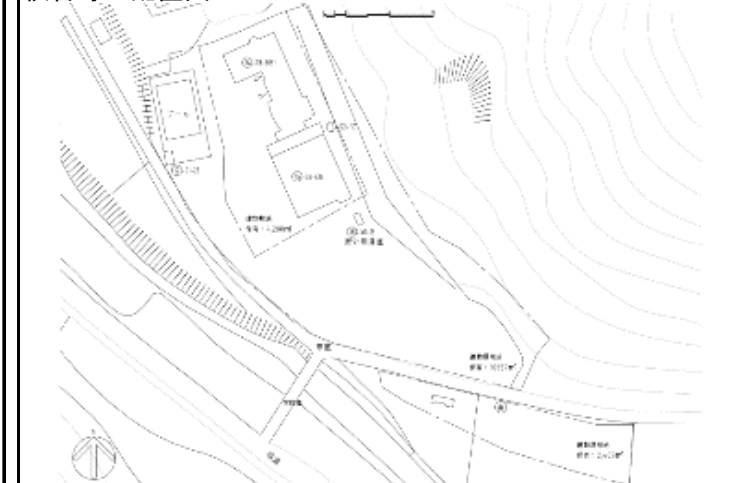
校舎等の外観写真



校舎等の平面図



校舎等の配置図



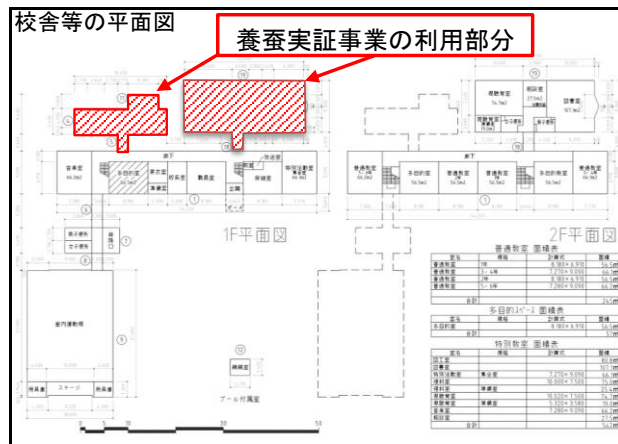
山形県	鶴岡市	鶴岡市立福栄小学校	山形県鶴岡市木野俣字不動滝11番地1
・庄内空港から車で約40分(約37km) ・JR羽越本線あつみ温泉駅より車で約21分(約15km) ・日本海東北自動車道あつみ温泉ICから車で17分(約13km)		問い合わせ先	鶴岡市教育委員会事務局 管理課 0235-57-4861 kkyouiku@city.tsuruoka.yamagata.jp

用途地域	土地面積 (㎡)	構造 竣工年 施設区分	建築面積(㎡) 延床面積(㎡) 階数	募集内容	貸与・譲渡条件等	備考
都市計画区域外	13,722	校:鉄筋コンクリート 屋:鉄骨その他造	-	・譲渡先公募 ・貸与先公募 ・アイデア募集	・地域の理解を得られる 提案であること ・詳細は要相談	・H19年に耐震診断実施 ・校舎一部のIS値は0.61 ・屋体はH22年に耐震補強 ・校舎の一部は養蚕実証事業の用に供されているため、全面利用はできません
		校舎:S37年 屋体:S38年	校舎:1,785.20 屋体:484.00			
		校舎 屋体	校舎:2階 屋体:1階			

校舎等の外観写真



校舎等の平面図



校舎等の配置図



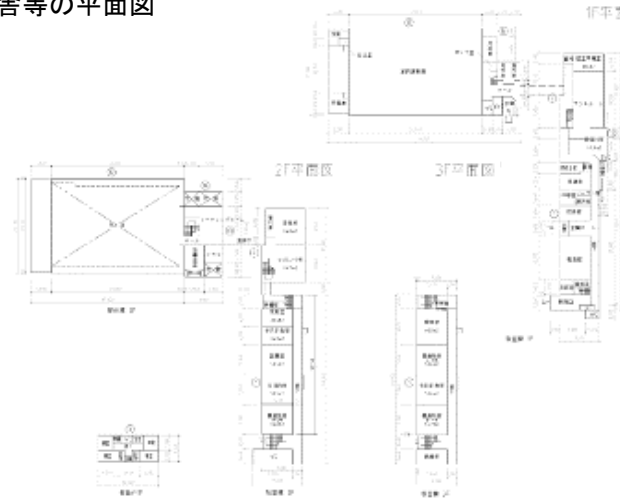
山形県	鶴岡市	鶴岡市立朝日大泉小学校	山形県鶴岡市上田沢字中明64番地
<ul style="list-style-type: none"> ・庄内空港から車で約40分(約40km) ・JR羽越本線鶴岡駅から車で約39分(約33km) ・山形自動車道庄内あさひICから車で約17分(約12km) 	問い合わせ先	鶴岡市教育委員会事務局 管理課	0235-57-4861 kkyouiku@city.tsuruoka.yamagata.jp
		二	

用途地域	土地面積 (㎡)	構造 竣工年 施設区分	建築面積(㎡) 延床面積(㎡) 階数	募集内容	貸与・譲渡条件等	備考
都市計画区域外	12,679	校:鉄筋コンクリート 屋:鉄骨その他造	—	<ul style="list-style-type: none"> ・譲渡先公募 ・貸与先公募 ・アイデア募集 	<ul style="list-style-type: none"> ・地域の理解を得られる提案であること ・詳細は要相談 	<ul style="list-style-type: none"> ・H4年に校舎の大規模構造改築を実施 ・H16年に耐震診断実施 ・校舎一部はH21年に耐震補強 ・校舎一部のIS値は0.56 ・屋体は新耐震基準
		校舎:H 6年 屋体:H 6年	校舎:1,616 屋体:1,054			
		校舎 屋体	校舎:3階 屋体:1階			

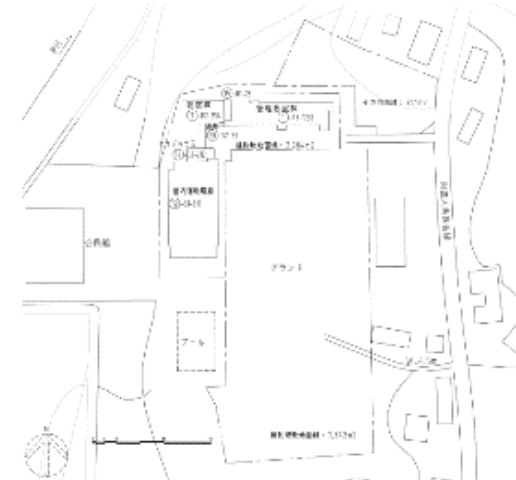
校舎等の外観写真



校舎等の平面図



校舎等の配置図



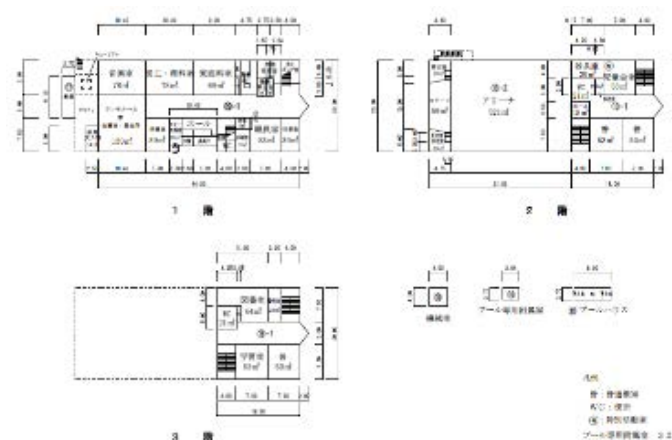
山形県	山形市	双葉小学校	山形県山形市大字門伝荻の窪2836番地
山形駅より車で25分(約12km)	問い合わせ先	山形市企画調整部企画調整課	023-641-1212(内線221)
		kikaku@city.yamagata-yamagata.lg.jp	

用途地域	土地面積 (㎡)	構造 竣工年 施設区分	建築面積(㎡) 延床面積(㎡) 階数	募集内容	貸与・譲渡条件等	備考
都市計画区域外	9,006	RC	885	事業提案の募集	地域住民が中心となって、利活用を検討する委員会が組織されているため、提案された内容が当該委員会との協議が整ったものであること。	施設の内覧等を希望する場合、お気軽にお問い合わせください。
		S58	2,235.23			
		校舎(体育館含む)	3			

校舎等の外観写真



校舎等の平面図



校舎等の配置図または
現地周辺の案内図など
現地環境等が視覚的にわかるもの

(資料無し)

山形県	真室川町	平枝小学校	山形県最上郡真室川町大字差首鍋1763番地
・JR奥羽本線真室川駅よりバス25分		問い合わせ先	真室川町教育委員会 教育課総務管理・学校教育担当
			TEL 0233-62-2337 FAX 0233-62-2306 e-mail : kyouiku@town.mamurogawa.yamagata.jp

用途地域	土地面積 (㎡)	構造 竣工年 施設区分	建築面積(㎡) 延床面積(㎡) 階数	募集内容	貸与・譲渡条件等	備考
都市計画 区域外	16,674	鉄筋コンクリート	約880	・アイデア募集 ・貸与先公募	・地域の活性化、雇用の創出、福祉の向上、産業の振興等に繋がる提案、事業であること。	・グラウンド、プール活用可能 ・部分的な活用希望についても相談可 ・耐震新基準(補強必要無し)
		H9	1,744			
		校舎	2			

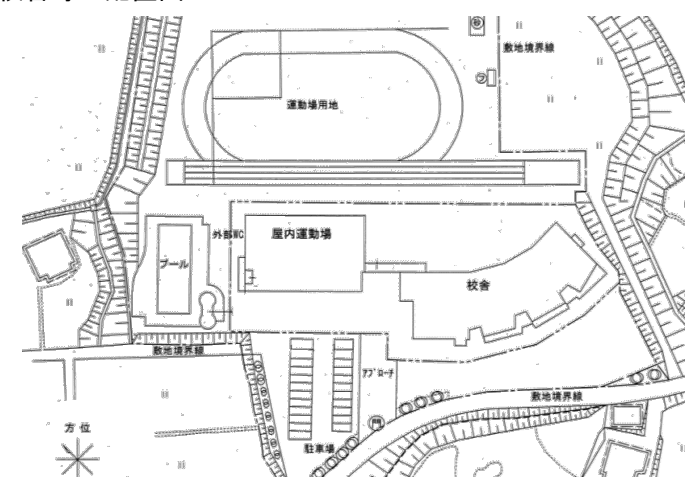
校舎等の外観写真



校舎等の平面図



校舎等の配置図



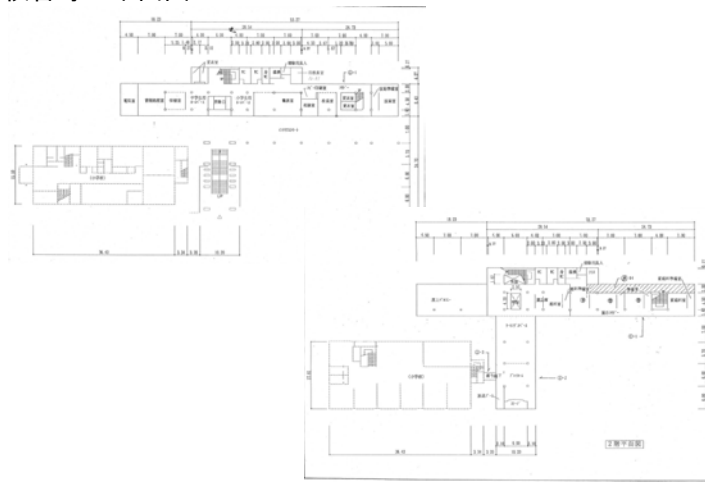
山形県	飯豊町	中津川小中学校	山形県西置賜郡飯豊町大字下屋地1331-1
JR赤湯駅から車で約47分(約37km) 東北中央自動車道 南陽高畠ICから約47分(約39km)	問い合わせ先	飯豊町企画課総合政策室	TEL:0238-87-0521 FAX:0238-72-3827 E-mail:i-seisaku@town.iide.yamagata.jp
		https://www.town.iide.yamagata.jp/	

用途地域	土地面積 (㎡)	構造 竣工年 施設区分	建築面積(㎡) 延床面積(㎡) 階数	募集内容	貸与・譲渡条件等	備考
指定なし	敷地面積 旧中学校校舎敷地 3,874㎡ 旧小学校校舎敷地 4,324㎡	鉄筋コンクリート造	旧中学校校舎 延床面積 1248㎡	・当該校舎等を利用し実施する事業の提案募集	・地域活性化に寄与する事業であること。 ・地域住民の理解が得られる事業であること。 ・法令等を遵守し、適切な建物の維持管理を行うこと。 ・農山村景観を維持するため敷地とその周辺の草刈りなど環境美化に努めること。	・耐震診断未実施
		旧中学校校舎 H9	旧小学校校舎 延床面積 1277㎡			
		旧小学校校舎 S52～53	2F			

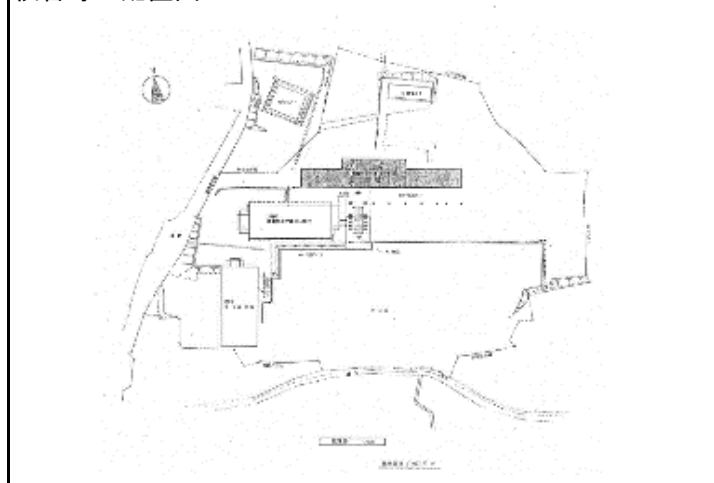
校舎等の外観写真



校舎等の平面図



校舎等の配置図



山形県	金山町	旧中田小学校	山形県金山町大字中田637-2	
・JR釜淵駅より車で22分(約10km) ・JR新庄駅より車で48分(約23km)		問い合わせ先	金山町役場 総合政策課財政係	0233-52-2111
https://www.town.kaneyama.yamagata.jp/machinososhiki/sogoseisakuka/zaiseikakari/zaisankanri/haikourikatuyou/2577.html				

用途地域	土地面積 (㎡)	構造 竣工年 施設区分	建築面積(㎡) 延床面積(㎡) 階数	募集内容	貸与・譲渡条件等	備考
都市計画区域外	敷地面積 21,607㎡	鉄筋コンクリート (体育館は鉄骨造り)	校舎 1,997 体育館 800	活用アイデア、譲渡 先、貸与先募集	・貸付、譲渡は原則有償 ・条件等は要相談	・新耐震化基準 ・部分的な活用希望についても相談可能 ・町HPにも図面等を掲載中
		昭和61年	校舎 1,992 体育館 800			
		校舎・体育館	校舎 2 体育館 1			

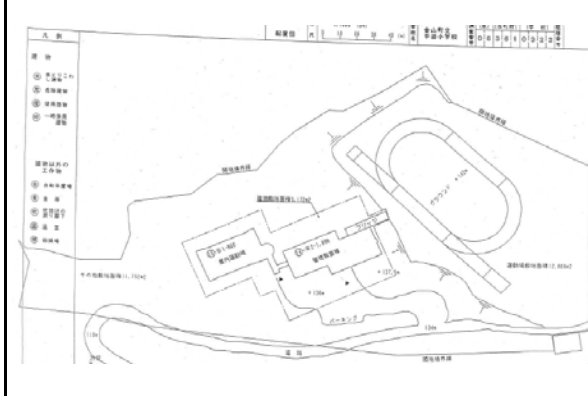
校舎等の外観写真



校舎等の平面図



校舎等の配置図



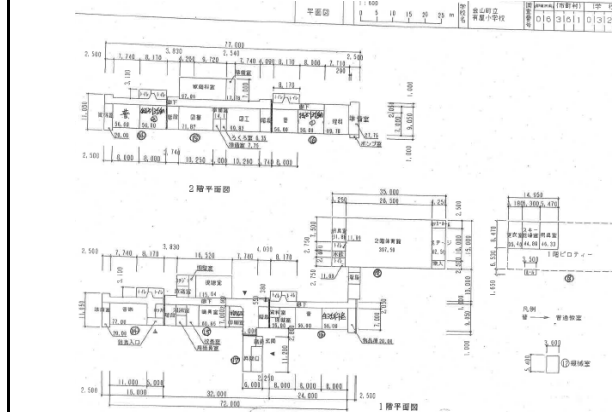
山形県	金山町	旧有屋小学校	山形県金山町大字有屋484-11
・JR新庄駅より車で35分(約21km)	問い合わせ先	金山町役場 総合政策課財政係	0233-52-2111
		https://www.town.kaneyama.yamagata.jp/machinososhiki/sogoseisakuka/zaiseikakari/zaisankanri/haikourikatuyou/2577.html	

用途地域	土地面積 (㎡)	構造 竣工年 施設区分	建築面積(㎡) 延床面積(㎡) 階数	募集内容	貸与・譲渡条件等	備考
都市計画区域外	敷地面積 16,447㎡	鉄筋コンクリート (体育館は鉄骨造り)	校舎 1,045 体育館 704	活用アイデア、譲渡 先、貸与先募集	・貸付、譲渡は原則有償 ・条件等は要相談	<ul style="list-style-type: none"> ・令和4年度から廃校 ・耐震補強は必要なし ※校舎IS値0.8～1.780、体育館(H21年度に耐震補強工事済み、IS値0.732) ・相撲土俵あり ・町HPにも図面等を掲載中
		昭和55年	校舎 1,866 体育館 692			
		校舎・体育館	校舎 2 体育館 1			

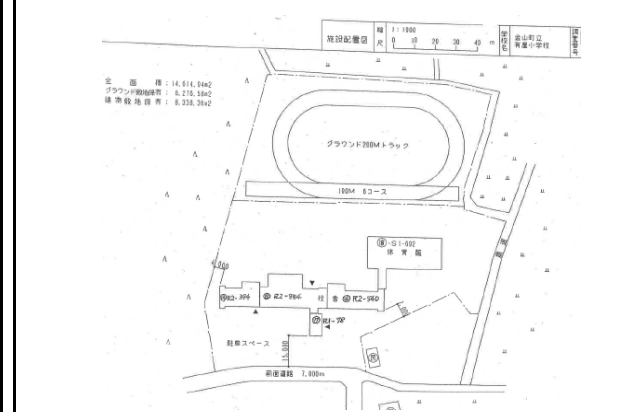
校舎等の外観写真



校舎等の平面図



校舎等の配置図



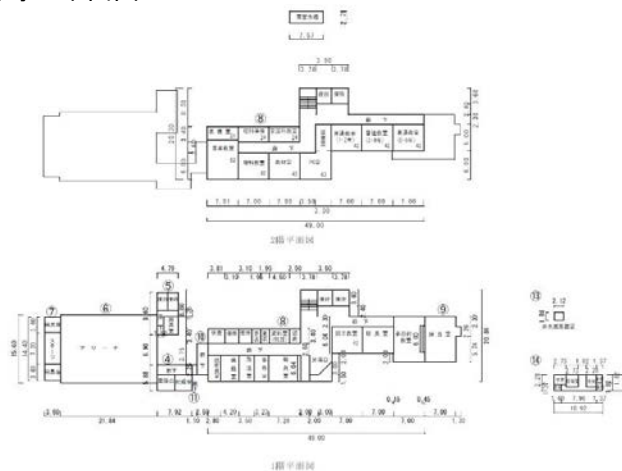
山形県	米沢市	旧関小学校	米沢市大字立石2565番地
・東北中央自動車道 米沢八幡原ICから車で20分(約12km) ・JR米沢駅から車で20分(約11km)		問い合わせ先	米沢市 総務部 財政課 管財担当 kanzai@city.yonezawa.yamagata.jp
			0238-22-5111

用途地域	土地面積 (㎡)	構造 竣工年 施設区分	建築面積(㎡) 延床面積(㎡) 階数	募集内容	貸与・譲渡条件等	備考
都市計画区域外	9,003 (公簿面積)	①RC造一部木造 ②SRC造一部木造 ③木造 ④CB造 ①S54 ②S35 ③H16 ④H11 ①校舎 ②体育館 ③プール付属室 ④井水滅菌器室	①800.57 ②484.12 ③38.09 ④3.99 ①1,306.07 ②486.81 ③38.09 ④3.99 ①2 ②1 ③1 ④1	事業提案の募集	・長期にわたり持続可能で、 地域の活性化に寄与する事 業であること ・地域住民の理解が得られ ること	・R3年3月閉校 ・H23年度に屋内運動場耐震改修 実施済み ・H26年度に校舎耐震改修実施済 み ・屋内運動場の吊り天井改修未実 施

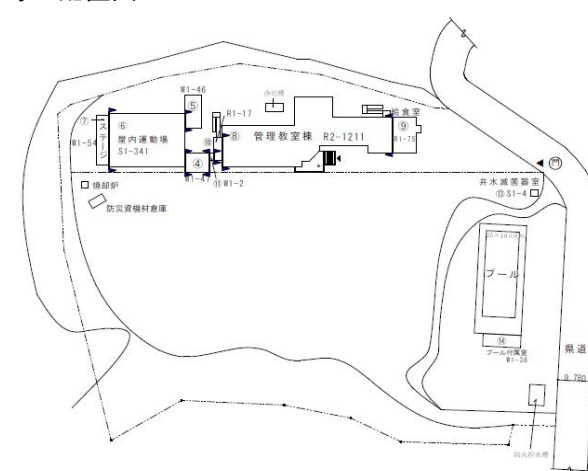
校舎等の外観写真



校舎等の平面図



校舎等の配置図



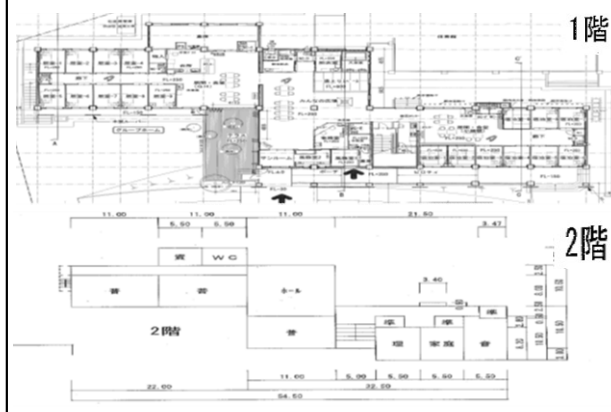
福島県	郡山市	旧郡山市立三代小学校	郡山市湖南町三代字寺ノ前290
JR郡山駅より車で63分(約29Km) JR上戸駅より車で36分(約16Km)	問い合わせ先	郡山市財務部公有資産マネジメント課	024-924-2051
		https://www.city.koriyama.lg.jp/soshiki/26/	

用途地域	土地面積 (㎡)	構造 竣工年 施設区分	建築面積(㎡) 延床面積(㎡) 階数	募集内容	貸与・譲渡条件等	備考
都市計画区域外 (無指定)	8,771	鉄筋コンクリート	校舎740 体育館720	活用事業者の募集	地域のシンボルであったことを踏まえ、本廃校において地域振興及び地域活性化に寄与する事業を実施する事業者が好ましい。	<ul style="list-style-type: none"> ・平成17年3月31日廃校 ・校舎及び体育館新耐震基準 ・平成23年12月～令和6年8月まで小規模多機能型居宅介護及びグループホームを実施する施設として社会福祉法人に貸与(校舎1階部分改修。居室18室(エアコン付)等) ※敷地内 公道及び地区集会所あり
		H01	校舎1530 体育館933			
		校舎・体育館	校舎2 体育館2 (2階ギャラリー)			

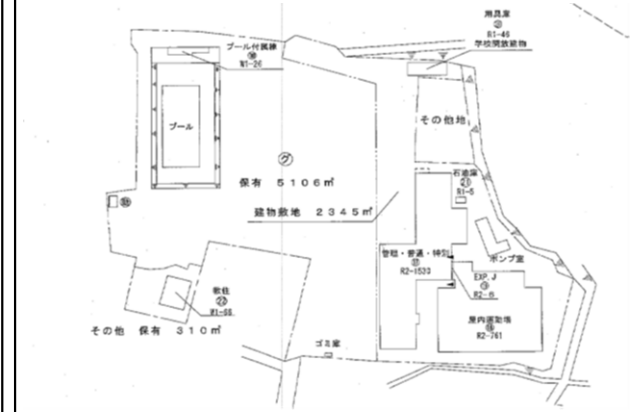
校舎等の外観写真



校舎等の平面図



校舎等の配置図



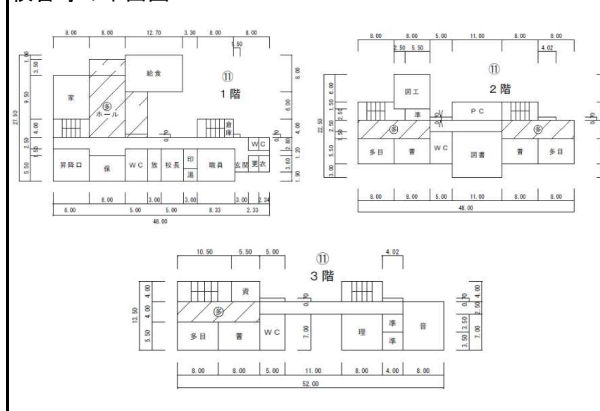
福島県	郡山市	旧郡山市立栃山神小学校	郡山市田村町栃山神字千穂8	
JR郡山駅より車で約27分(約16.8Km) 郡山東ICから車で約30分(約26.9Km)		問い合わせ先	郡山市財務部公有資産マネジメント課	024-924-2051
			https://www.city.koriyama.lg.jp/soshiki/26/	

用途地域	土地面積 (㎡)	構造 竣工年 施設区分	建築面積(㎡) 延床面積(㎡) 階数	募集内容	貸与・譲渡条件等	備考
都市計画区域外 (無指定)	10,676	鉄筋コンクリート造 西暦1987年 校舎	校舎870 体育館657.91	活用事業者の募集	地域のシンボルであったことを踏まえ、本廃校において地域振興及び地域活性化に寄与する事業を実施する事業者が好ましい。	<ul style="list-style-type: none"> ・令和2年3月31日廃校 ・校舎及び体育館新耐震基準 ・井戸敷地地民地借地 ・井戸設備設備不良有 ・敷地測量済
		鉄筋平屋建 西暦2013年 体育館	校舎2,072.68 体育館715.41			
		コンクリート造 西暦1984年 プール	校舎3 体育館2			

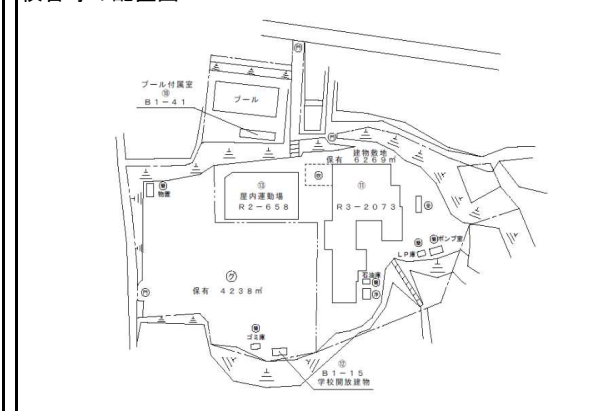
校舎等の外観写真



校舎等の平面図



校舎等の配置図



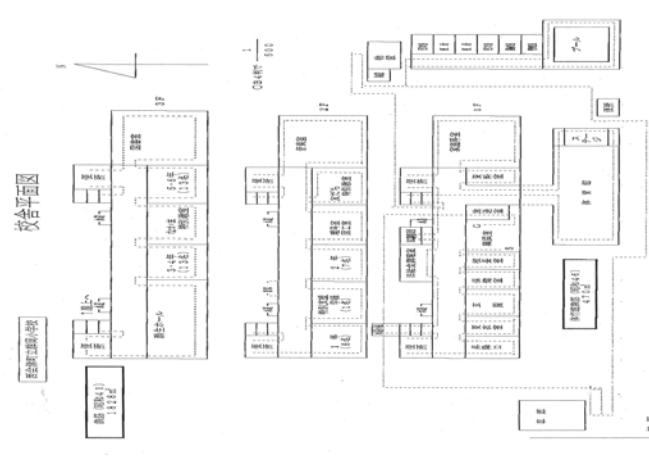
福島県	西会津町	群岡小学校		耶麻郡西会津町群岡字外城甲850	
・磐越自動車道西会津インターチェンジ下車10分 ・JR磐越西線上野尻駅より徒歩20分		問い合わせ先	西会津町企画情報課 企画政策係		0241-45-4536
			http://www.town.nishiaizu.fukushima.jp/2012/10/post-385.html		

用途地域	土地面積 (㎡)	構造 竣工年 施設区分	建築面積(㎡) 延床面積(㎡) 階数	募集内容	貸与・譲渡条件等	備考
-	9,375	鉄筋コンクリート	-	・貸与先公募	・地域の理解が得られること ・現状のままの引渡し ・改修については事前に許可必要 ・原則として有償(賃料は応相談)による貸与(ただし公共公益的利用のほか、町長の認めるものについては無償) ・その他詳細については応相談	・耐震補強工事未実施 ・部分的な利用やグラウンド、プールの利用についても応相談 ・体育館は貸与不可
		S42	1,828			
		校舎	3			

校舎等の外観写真



校舎等の平面図



現地環境等が視覚的にわかるもの



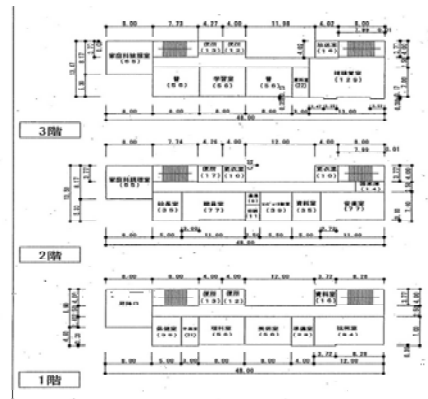
福島県	相馬市	玉野中学校		相馬市玉野字坂口4番地
・JR相馬駅より車で30分(約25km) ・(相馬市方面から)東北中央自動車道相馬福島道路相馬玉野ICより車で10分 ・(福島市方面から)東北中央自動車道相馬福島道路霊山飯館ICより車で10分		問い合わせ先	相馬市役所企画政策課企画政策係	0244-37-2132
			https://www.city.soma.fukushima.jp/shinososhiki/kikakuseisakuka/4196.html	

用途地域	土地面積 (㎡)	構造 竣工年 施設区分	建築面積(㎡) 延床面積(㎡) 階数	募集内容	貸与・譲渡条件等	備考
都市計画区域外	9,287	鉄筋コンクリート	609	利活用事業者を随時募集しています。 詳細は市HPをご確認ください。	・地域振興に資する事業であること。 公募期間:随時	・新耐震基準 ・プールと屋内運動場は公募の対象外です。
		昭和62年	1,679			
		校舎	3			

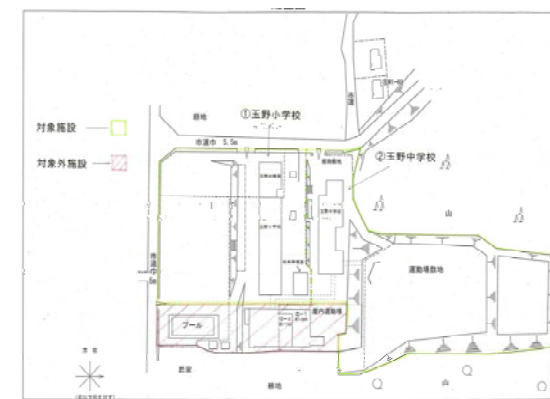
校舎等の外観写真



校舎等の平面図



校舎等の配置図



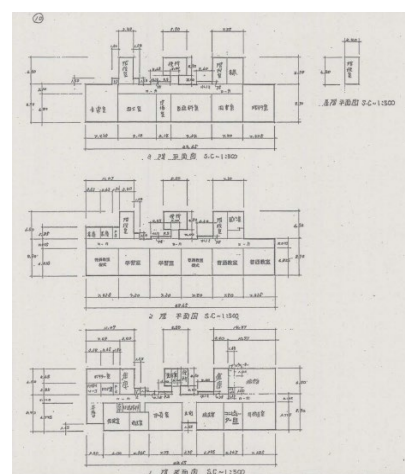
福島県	南相馬市	鳩原小学校	南相馬市小高区鳩原字西畑76番地の1
JR常磐線小高駅から約4km、自動車で約7分	問い合わせ先	南相馬市総務部公有財産管理課	0244-24-5405 koyuzaisan@city.minamisoma.lg.jp
		https://www.city.minamisoma.lg.jp/portal/sections/11/1150/11501/shiyuzaisanrikatuyou/16040.html	

用途地域	土地面積 (㎡)	構造 竣工年 施設区分	建築面積(㎡) 延床面積(㎡) 階数	募集内容	貸与・譲渡条件等	備考
無指定地域	18,734	鉄筋コンクリート 造 〃	校舎515 体育館576	利活用を希望する 方の相談	<ul style="list-style-type: none"> ・地域の振興及び活性化につながるものであること ・雇用の創出につながるものであること ・地域の理解が得られるものであること ・詳細については応相談 	<ul style="list-style-type: none"> ・敷地内に旧鳩原幼稚園の建物があり、併せて利活用可能 ・2km圏内に市営運動場、馬事公苑あり
		S57 S58	校舎1,547 体育館576			
		校舎 体育館	3階建 平屋建			

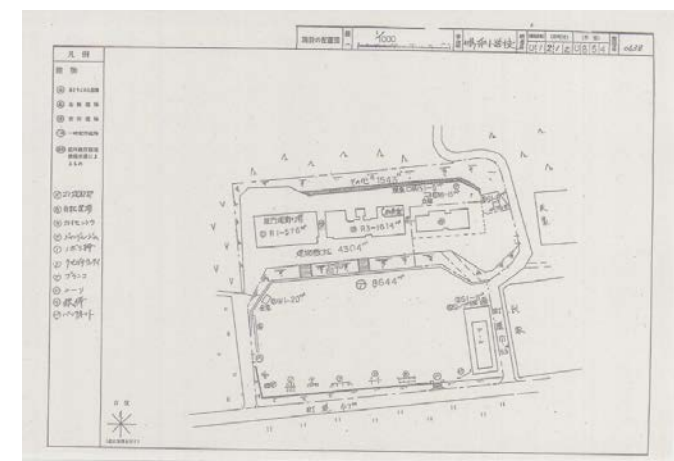
校舎等の外観写真



校舎等の平面図



校舎等の配置図



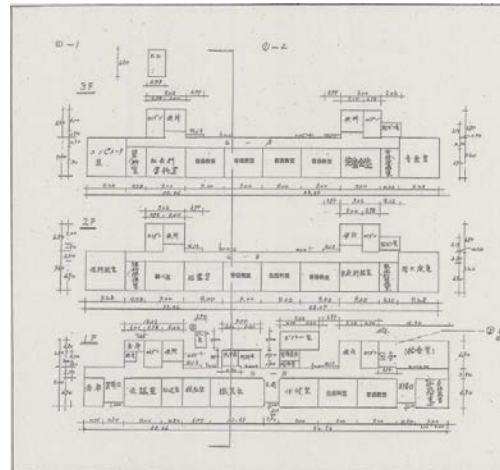
福島県	南相馬市	福浦小学校	南相馬市小高区蛸沢字藤沼50番地の1
JR常磐線小高駅から約5km、	問い合わせ先	南相馬市総務部公有財産管理課	0244-24-5405 koyuzaisan@city.minamisoma.lg.jp
		https://www.city.minamisoma.lg.jp/portal/sections/11/1150/11501/shiyuzaisanrikatuyou/16040.html	

用途地域	土地面積 (㎡)	構造 竣工年 施設区分	建築面積(㎡) 延床面積(㎡) 階数	募集内容	貸与・譲渡条件等	備考
無指定地域	23,861	鉄筋コンクリート 造 鉄骨造	校舎960 体育館547	利活用を希望する 方の相談	<ul style="list-style-type: none"> ・地域の振興及び活性化につながるものであること ・雇用の創出につながるものであること ・地域の理解が得られるものであること ・詳細については応相談 	<ul style="list-style-type: none"> ・体育館の耐震基準は旧基準 ・水道は地下水を利用
		S56 S44	校舎2,880 体育館547			
		校舎 体育館	3階建 平屋建			

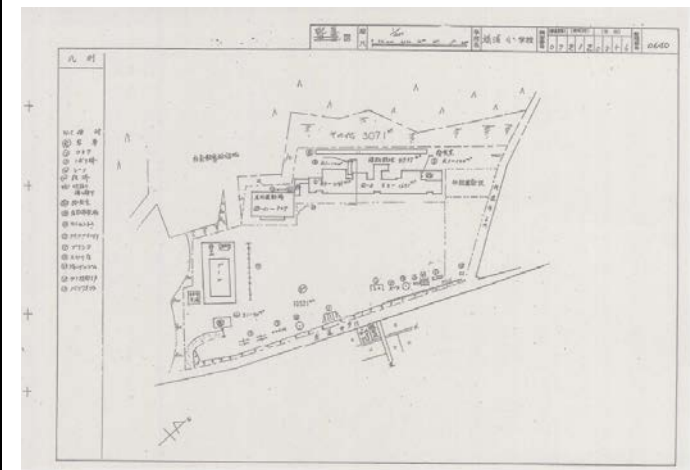
校舎等の外観写真



校舎等の平面図



校舎等の配置図



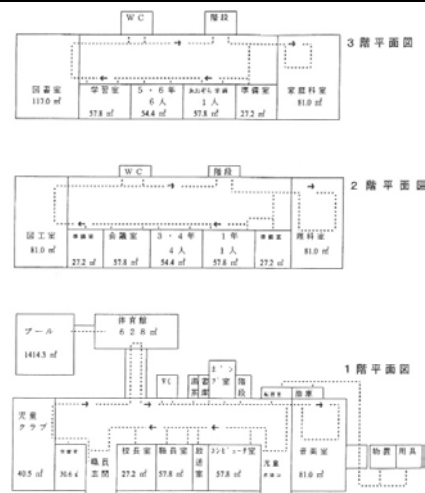
福島県	浅川町	里白石小学校	浅川町大字里白石字寺ノ前118	
・東北自動車道 矢吹IC 約25分(約20km) ・JR水郡線里白石駅より徒歩6分	問い合わせ先	浅川町役場 総務課 企画財政係		0247-36-4121
		—		

用途地域	土地面積 (㎡)	構造 竣工年 施設区分	建築面積(㎡) 延床面積(㎡) 階数	募集内容	貸与・譲渡条件等	備考
用途指定なし	18,247	鉄筋コンクリート	校舎 1,614	・譲渡先公募 ・貸与先公募	・地域の理解を得られる 提案であること ・詳細は要相談	・H21年に耐震診断実施 Is値 0.76 ・グラウンド、プール、屋内運動場 は公募の対象外です。
		昭和52年	校舎 1,614			
		校舎	校舎 3			

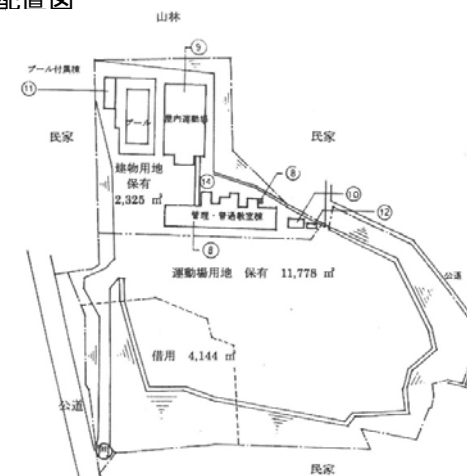
校舎等の外観写真



校舎等の平面図



校舎等の配置図



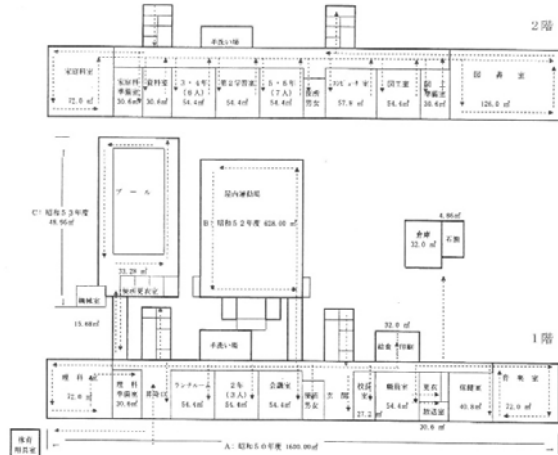
福島県	浅川町	山白石小学校	浅川町大字山白石字本内230
<ul style="list-style-type: none"> ・東北自動車道 矢吹IC 約30分(約25km) ・JR水郡線磐城浅川駅より車で約8分(約5km) 	問い合わせ先	浅川町役場 総務課 企画財政係	0247-36-4121
		—	

用途地域	土地面積 (㎡)	構造 竣工年 施設区分	建築面積(㎡) 延床面積(㎡) 階数	募集内容	貸与・譲渡条件等	備考
都市計画区域外	28,989	鉄筋コンクリート	校舎 1,600	<ul style="list-style-type: none"> ・譲渡先公募 ・貸与先公募 	<ul style="list-style-type: none"> ・地域の理解を得られる提案であること ・詳細は要相談 	<ul style="list-style-type: none"> ・H21年に耐震診断実施 Is値 0.96 ・グラウンド、プール、屋内運動場は公募の対象外です。
		昭和50年	校舎 1,600			
		校舎	校舎 2			

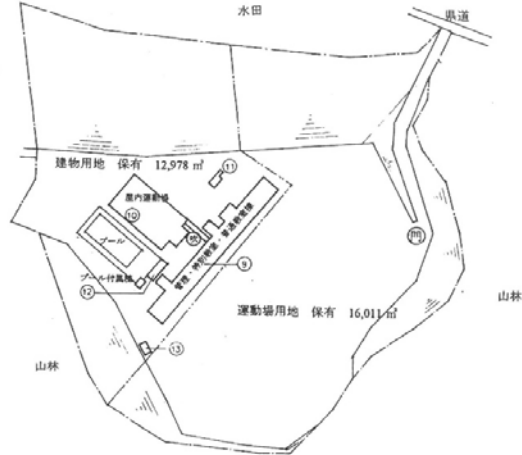
校舎等の外観写真



校舎等の平面図



校舎等の配置図



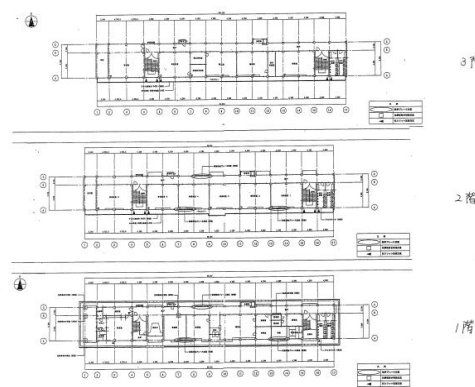
福島県	金山町	旧横田小学校	大沼郡金山町大字横田字上原1070番地
JR会津横田駅から徒歩10分(約800m) 金山町役場より車で16分(約13キロメートル)		問い合わせ先	金山町 企画課 企画係
		問合せ E-mail: kikaku@town.kaneyama.fukushima.jp 町HP https://www.town.kaneyama.fukushima.jp/	0241-54-5203

用途地域	土地面積 (㎡)	構造 竣工年 施設区分	建築面積(㎡) 延床面積(㎡) 階数	募集内容	貸与・譲渡条件等	備考
都市計画区域外	10,583㎡ (校舎・体育館・校庭)	校舎:RC 体育館:S(鉄骨構造) プール 校舎:S54 体育館:S56 プール:S57(R4改修) 校舎 体育館 プール(機械室・更衣室あり)	【敷地面積】 校舎・体育館:3,274㎡ 校庭:7,309㎡ 校舎:1,897㎡ 体育館:708㎡ プール:25m×10m +小プール50㎡ 校舎:3階 体育館:1階 プール附属施設:1階	公募型プロポーザル 方式による利活用事 業者の募集	・定期賃貸借契約(5年以上10年以下) ・学校跡地の全部又は一部の利用 どちらでも可です。ただし、校舎を 使用しない提案(グラウンドのみ、 プールのみなど)は不可となります。 ・その他、貸付条件等の詳細は公 募要領を参照して下さい。	・R7年3月閉校 ・校舎はH22年度耐震工事済み ・体育館は新耐震基準後建築 ・プロポーザル参加表明書の受付期間 令和7年10月22日～令和8年1月22日 (公募要領等、詳細は町HPに掲載)

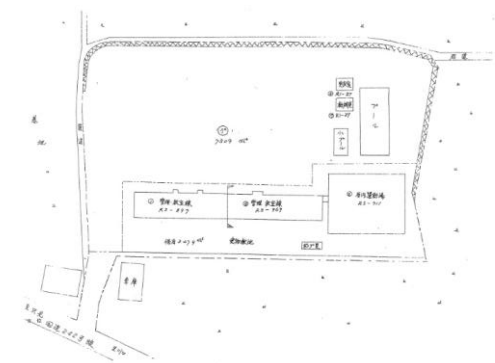
校舎等の外観写真



校舎等の平面図



校舎等の配置図



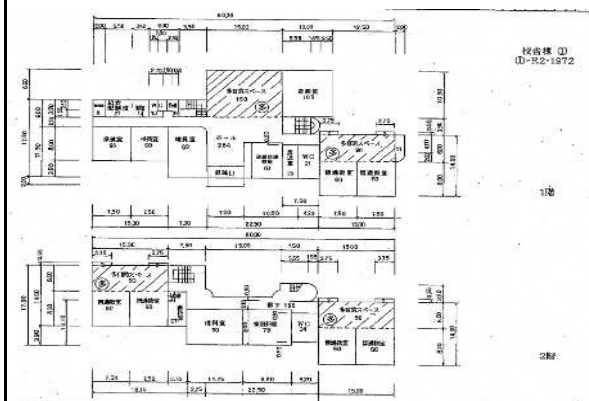
福島県	川俣町	川俣町立富田小学校	福島県伊達郡川俣町大字鶴沢字林山18番地
JR福島駅から車で30分	問い合わせ先	川俣町財政課公有財産係	024-566-2111 zaisei@town.kawamata.lg.jp
		https://www.town.kawamata.lg.jp/site/jigyoshamuke/kouyuzaisanminkanteian.html	

用途地域	土地面積 (㎡)	構造 竣工年 施設区分	建築面積(㎡) 延床面積(㎡) 階数	募集内容	貸与・譲渡条件等	備考
都市計画区域 (用途指定なし)	27,884	校舎:RC造 体育館:SRC造	—	提案型民間活力導入制度による、利活用者募集	・貸付の利活用希望の募集とします ・地域の振興及び活性化につながる提案であること。	・令和4年3月閉校 ・町条例により貸付料の無償、減額の措置あり
		校舎:H1 体育館:H1	校舎:1,972㎡ 体育館:835㎡			
		校舎 体育館	校舎:2階 体育館:1階			

校舎等の外観写真



校舎等の平面図



校舎等の配置図



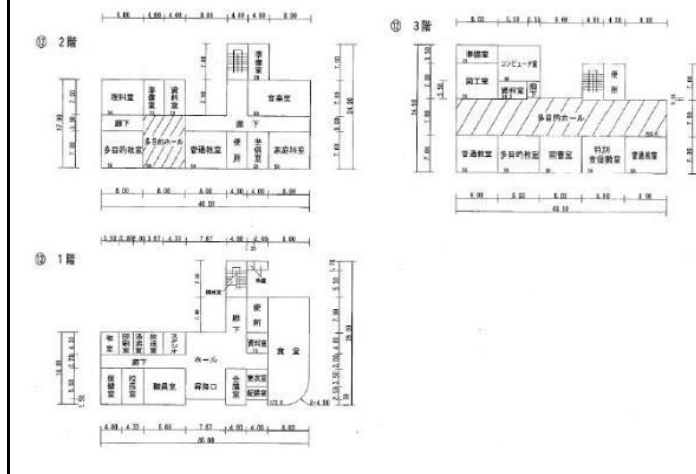
福島県	伊達市	五十沢小学校	伊達市梁川町五十沢字宮下90番地4	
阿武隈急行やながわ希望の森公園前駅より車で約7分(約4.2km) 東北自動車道国見インターチェンジより車で約15分(約9.0km)	問い合わせ先	伊達市財務部公有財産管理課		024-572-7056
		https://www.city.fukushima-date.lg.jp/soshiki/93/76531.html		

用途地域	土地面積 (㎡)	構造 竣工年 施設区分	建築面積(㎡) 延床面積(㎡) 階数	募集内容	貸与・譲渡条件等	備考
市街化調整区域	10,590	校舎:鉄筋コンクリート 体育館:鉄骨造	-	利活用アイデアの募集	<ul style="list-style-type: none"> ・地域の理解が得られる提案であること ・地域の振興及び活性化につながる提案であること ・詳細は市HPに掲載 	<ul style="list-style-type: none"> ・平成29年3月閉校 ・新耐震基準
		校舎:H7 体育館:H22	校舎:2174 体育館:568			
		校舎 体育館 プール	校舎:3階 体育館:1階			

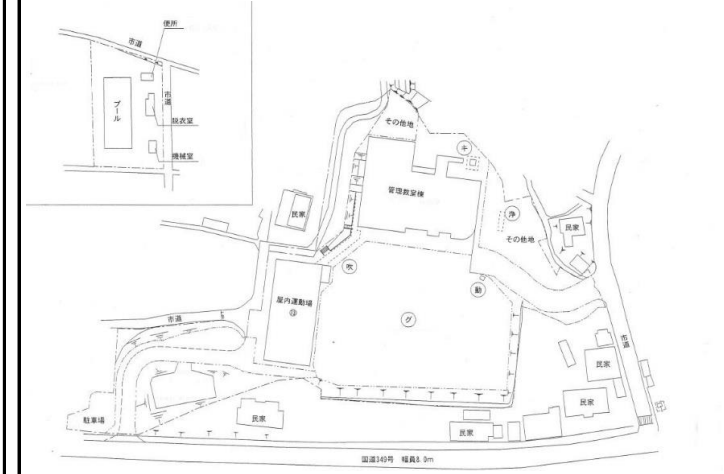
校舎等の外観写真



校舎等の平面図



校舎等の配置図



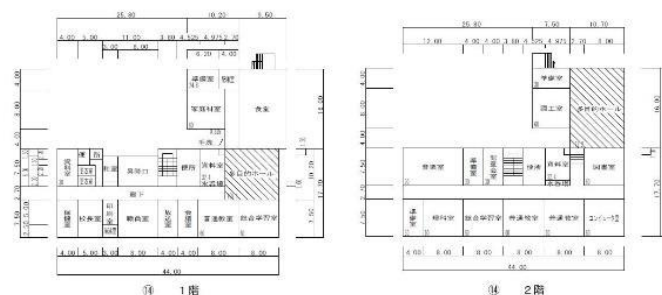
福島県	伊達市	石田小学校	伊達市霊山町石田字的場6番地1
東北中央自動車道霊山インターチェンジより車で約9分(約6.4km)	問い合わせ先	伊達市財務部公有財産管理課	024-572-7056
		https://www.city.fukushima-date.lg.jp/soshiki/93/76531.html	

用途地域	土地面積 (㎡)	構造 竣工年 施設区分	建築面積(㎡) 延床面積(㎡) 階数	募集内容	貸与・譲渡条件等	備考
都市計画区域外	13,947	校舎・体育館: 鉄筋コンクリート	-	利活用アイデアの募集	<ul style="list-style-type: none"> ・地域の理解が得られる提案であること ・地域の振興及び活性化につながる提案であること ・詳細は市HPに掲載 	<ul style="list-style-type: none"> ・令和5年3月閉校 ・新耐震基準
		校舎:H5 体育館:H6	校舎:2090 体育館:835			
		校舎 体育館 プール	校舎:2階 体育館:1階			

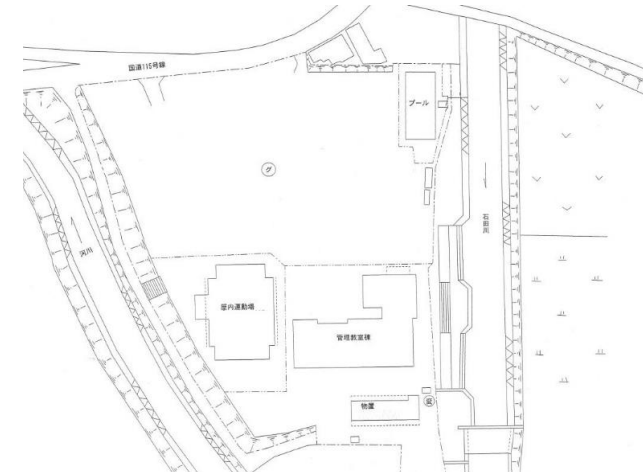
校舎等の外観写真



校舎等の平面図



校舎等の配置図



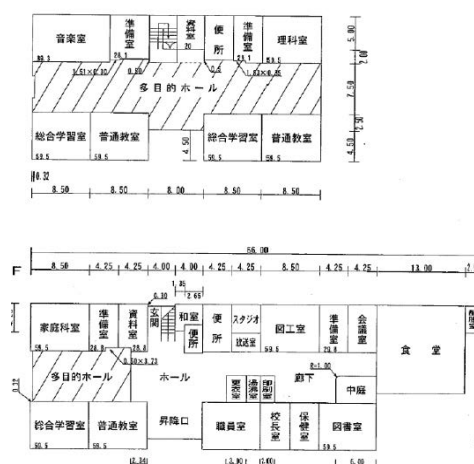
福島県	伊達市	大枝小学校	伊達市梁川町東大枝字東荒田2番地2
阿武隈急行やながわ希望の森公園前駅より車で約8分(約4.2km) 東北自動車道国見インターチェンジより車で約11分(約6.0km)	問い合わせ先	伊達市財務部公有財産管理課	024-572-7056
		https://www.city.fukushima-date.lg.jp/soshiki/93/76531.html	

用途地域	土地面積 (㎡)	構造 竣工年 施設区分	建築面積(㎡) 延床面積(㎡) 階数	募集内容	貸与・譲渡条件等	備考
市街化調整区域	14,176	校舎:鉄筋コンクリート 体育館:木造	-	利活用アイデアの募集	<ul style="list-style-type: none"> ・地域の理解が得られる提案であること ・地域の振興及び活性化につながる提案であること ・詳細は市HPに掲載 	<ul style="list-style-type: none"> ・平成29年3月閉校 ・校舎は新耐震基準 ・体育館の利用は不可
		校舎:H3 体育館:S29	校舎:2091 体育館:437			
		校舎 体育館 プール	校舎:2階 体育館:1階			

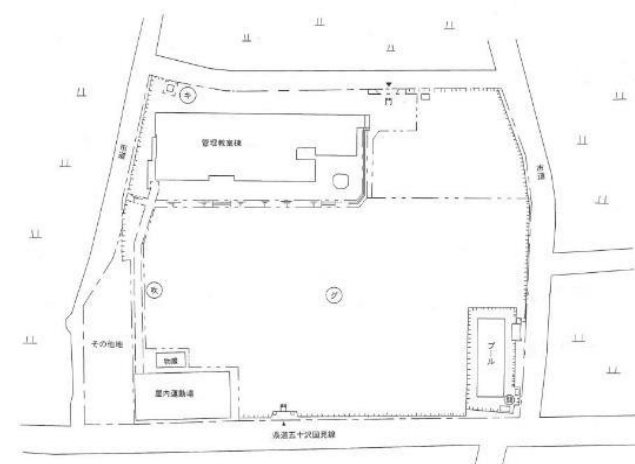
校舎等の外観写真



校舎等の平面図



校舎等の配置図



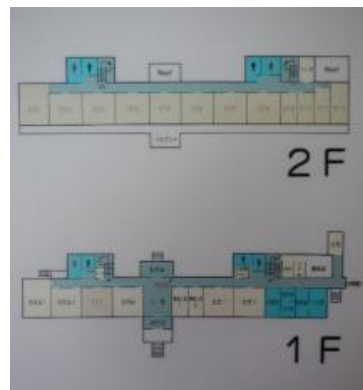
福島県	北塩原村	桧原小学校		福島県耶麻郡北塩原村桧原字水梨 水原1137-3
JR猪苗代駅より車で約40分 猪苗代磐梯高原ICより車で約40分 JR郡山駅より車で約1時間20分		問い合わせ先	北塩原村総務企画課企画室	0241-23-3112
			https://www.vill.kitashiobara.fukushima.jp/	

用途地域	土地面積 (㎡)	構造 竣工年 施設区分	建築面積(㎡) 延床面積(㎡) 階数	募集内容	貸与・譲渡条件等	備考
無指定地域	18,470㎡	鉄筋コンクリート一部 鉄骨造	校舎1,394㎡ 体育館692㎡	利活用事業者の募集	<ul style="list-style-type: none"> ・地域振興及び活性化につながるものであること。 ・雇用の創出につながるものであること。 ・詳細については、応相談 	<ul style="list-style-type: none"> ・校舎は、耐震診断済・耐震化不要 ・体育館は、耐震工事済 ・桧原湖のすぐそばに位置し、磐梯山を望むロケーション ・温泉あり ・国立公園内
		1977年(S52)	校舎1,394㎡ 体育館692㎡			
		校舎 体育館	RC2階建 SRC平屋建			

校舎等の外観写真



校舎等の平面図



敷地航空写真

