

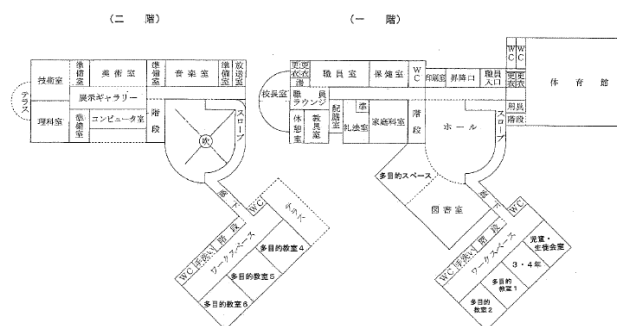
青森県	三戸町	三戸町立杉沢小中学校	三戸町大字貝守字杉沢向平50
三戸町役場から車で30分(約18km)	問い合わせ先	三戸町教育委員会事務局	0179-20-1157
		https://www.town.sannohe.aomori.jp/	

用途地域	土地面積 (㎡)	構造 竣工年 施設区分	建築面積(㎡) 延床面積(㎡) 階数	募集内容	貸与・譲渡条件等	備考
都市計画区域外	17,132	鉄筋コンクリート 造	2,076	・利用者募集 ・事業提案募集	・閉校施設が、地域の教育 やコミュニティの中核的な施設 であったことを踏まえ、地域の 活性化と振興発展に貢献できる ものであること。 ・地域の理解が得られること。	・新耐震基準により建築された建 物(S57年以降の建築物)
		校舎:S63 体育館:H2	3,021			
		校舎 体育館	校舎:2 体育館:2			

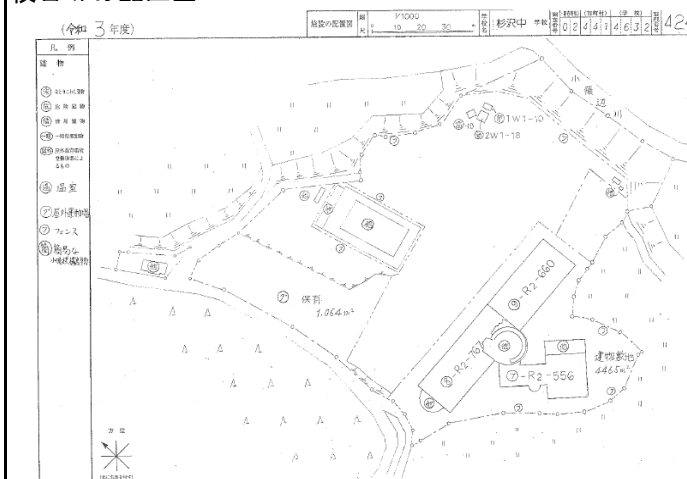
校舎等の外観写真



校舎等の平面図



校舎等の配置図



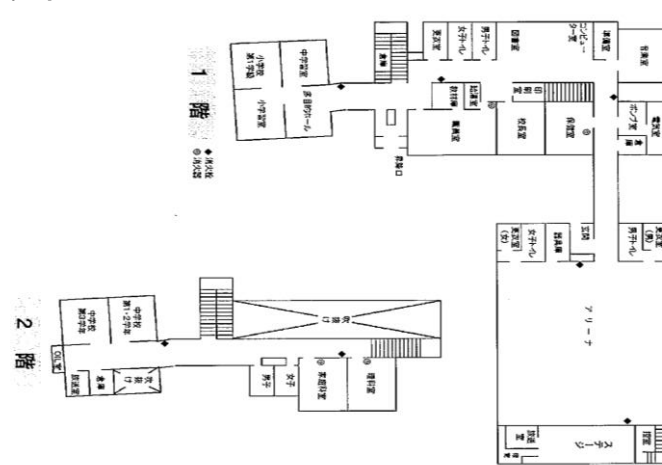
青森県	佐井村	佐井村立福浦小中学校	佐井村大字長後字福浦川目102番地
・JR下北駅から車で約2時間(約66km) ・大間FTで下船後、車で約45分(約31km) ・佐井村役場から車で30分(約18km)		問い合わせ先	佐井村 総合戦略課 0175-38-2111 sai_senryaku@vill.sai.lg.jp http://www.vill.sai.lg.jp/news/旧福浦小中学校跡施設利活用事業者募集に係るプ-2/

用途地域	土地面積 (㎡)	構造 竣工年 施設区分	建築面積(㎡) 延床面積(㎡) 階数	募集内容	貸与・譲渡条件等	備考
自然公園法の行為 規制指定地域 (指定区分:普通地 域)	校庭:3,781 校舎:2,466 計:6,247	校舎:木造／一部 RC造 体育館:木造	—	・利活用者募集 ・事業提案募集	・現存する学校施設やその立 地、村及び所在地区の特性が 活かされたものであること ・事業の継続性が高いこと ・経済効果の向上が期待でき ること ・地域の事業者や住民との連 携などにより地域に貢献でき る事業提案が含まれていること	・新耐震基準により建築された建 物(S57年以降の建築物) ・平成31年3月31日閉校 ・改修にかかる費用を上限1億1千 万円の範囲内で村が補助
		平成10年	校 舎:681 体育館:560			
		校舎 体育館	校舎:2 体育館:1			

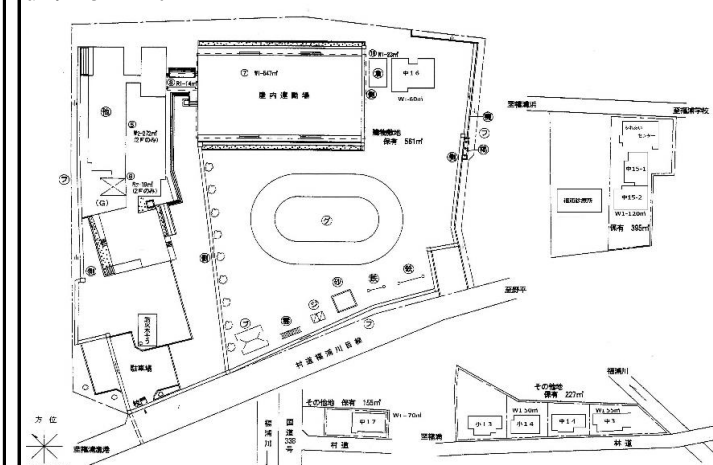
校舎等の外観写真



校舎等の平面図



校舎等の配置図



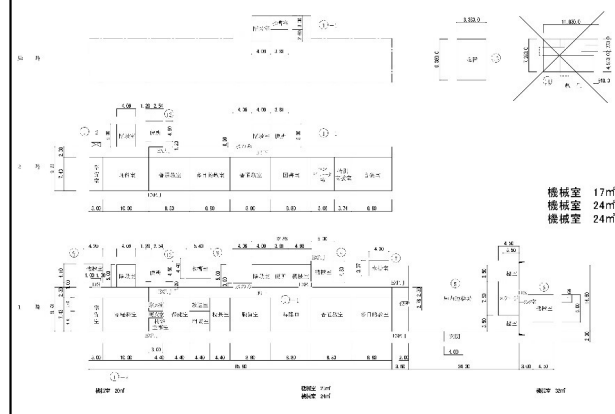
青森県	三沢市	三沢市立三川目小学校	三沢市鹿中2丁目145-459	
<ul style="list-style-type: none"> ・三沢市役所から車で約11分(5.8km) ・三沢漁港から車で約15分(8.8km) ・三陸温泉から徒歩で約3分(190m) 		問い合わせ先	三沢市教育委員会事務局教育総務課	0176-53-5111
			https://www.city.misawa.lg.jp/news/index.cfm/detail.10.61953.html	

用途地域	土地面積 (㎡)	構造 竣工年 施設区分	建築面積(㎡) 延床面積(㎡) 階数	募集内容	貸与・譲渡条件等	備考
都市計画区域内	13,703	鉄筋コンクリート造	1,095	<ul style="list-style-type: none"> ・利活用者募集 ・事業提案募集 	<ul style="list-style-type: none"> ・地域の理解が得られること ・地域の活性化や振興発展に貢献できるものであること 	<ul style="list-style-type: none"> ・令和7年3月31日閉校 ・耐震補強済み ・一部空調整備済み ・グラウンド:8,730㎡
		校舎:昭和41年 体育館:昭和47年	2,056			
		校舎 体育館	校舎:2 体育館:1			

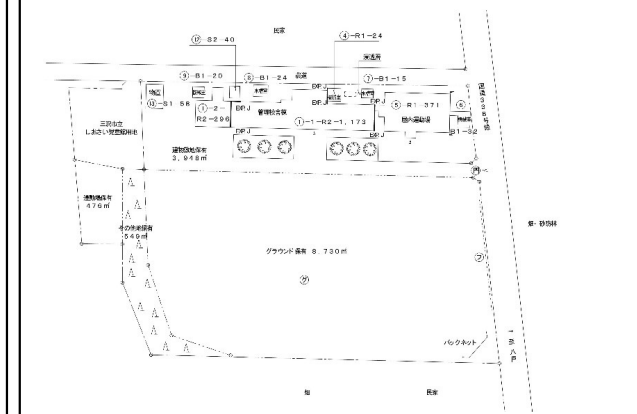
校舎等の外観写真



校舎等の平面図



校舎等の配置図または



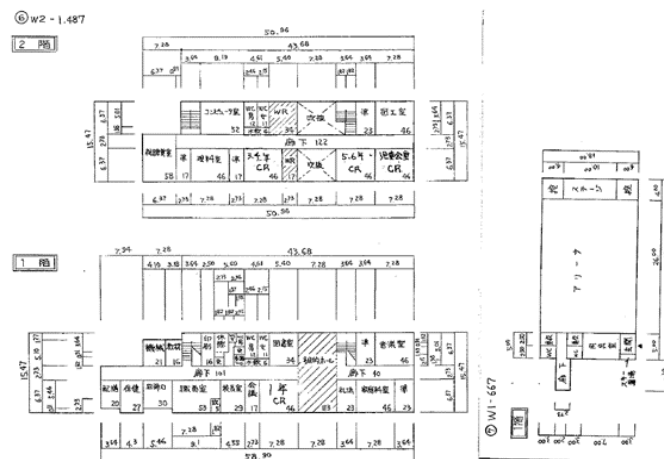
岩手県	岩手町	浮島小学校	岩手町大字土川第1地割131番地1	
JR(東北新幹線)・IGRいわて銀河鉄道 いわて沼宮内駅より車で10分(7.5km) 東北自動車道西根ICより車で約15分(約10km)		問い合わせ先	岩手町教育委員会事務局教育政策室	0195-62-2111
			http://town.iwate.iwate.jp/	

用途地域	土地面積 (㎡)	構造 竣工年 施設区分	建築面積(㎡) 延床面積(㎡) 階数	募集内容	貸与・譲渡条件等	備考
都市計画区域外	12,711	校舎:木造 体育館:木造	-	・譲渡先公募 ・貸与先公募	・地域の理解が得られること ・地域の振興及び活性化につながる提案であること ・雇用の創出につながる提案であること	・体育館も活用可能 ・用途によっては部分的な活用についても可能
		校舎:H10 体育館:H11	校舎1,487 体育館667			
		校舎 体育館	校舎2 体育館1			

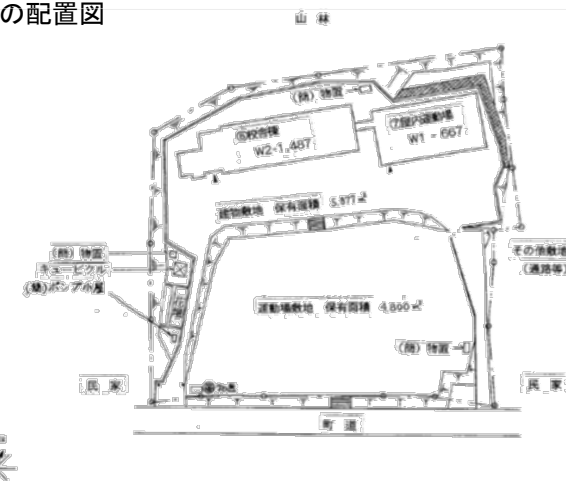
校舎等の外観写真



校舎等の平面図



校舎等の配置図



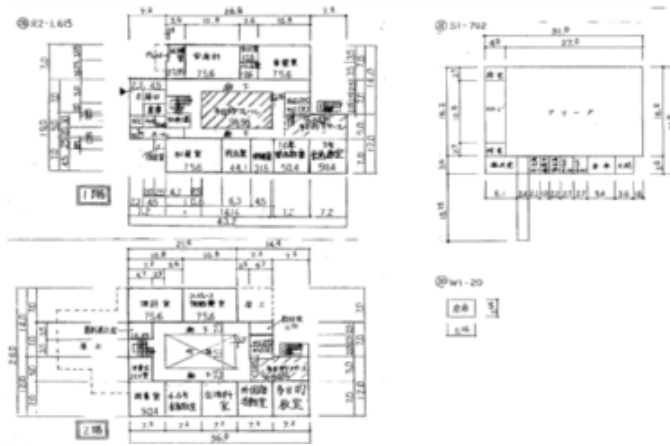
岩手県	岩手町	北山形小学校	岩手町大字川口第41地割145番地2
JR(東北新幹線)・IGRいわて銀河鉄道 いわて沼宮内駅より車で15分(約12km)		問い合わせ先	岩手町教育委員会事務局教育政策室
			0195-62-2111 http://town.iwate.iwate.jp/

用途地域	土地面積 (㎡)	構造 竣工年 施設区分	建築面積(㎡) 延床面積(㎡) 階数	募集内容	貸与・譲渡条件等	備考
都市計画区域外	8,037	校舎:鉄筋コンクリート 体育館:鉄骨	-	・譲渡先公募 ・貸与先公募	・地域の理解が得られること ・地域の振興及び活性化につながる提案であること ・雇用の創出につながる提案であること	・体育館も活用可能 ・用途によっては部分的な活用についても可能
		校舎:H4 体育館:H4	校舎1,615 体育館702			
		校舎 体育館	校舎2 体育館1			

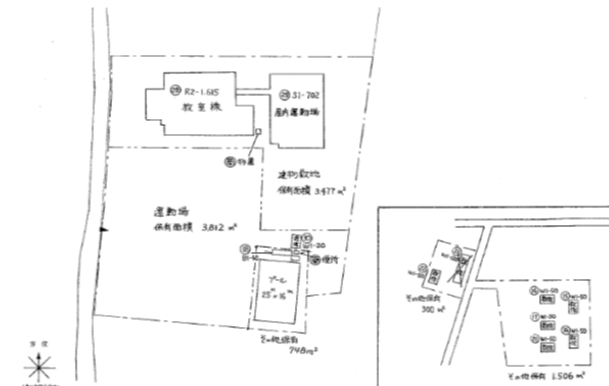
校舎等の外観写真



校舎等の平面図



校舎等の配置図



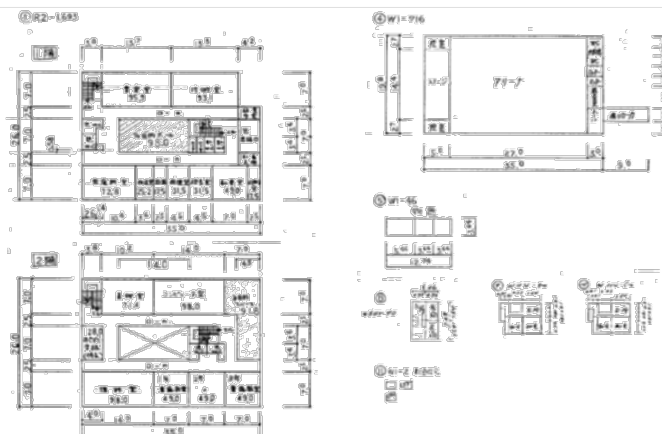
岩手県	岩手町	東部中学校		岩手町大字川口第41地割145番地2
JR(東北新幹線)・IGRいわて銀河鉄道 いわて沼宮内駅より車で15分(約12km)		問い合わせ先	岩手町教育委員会事務局教育政策室	0195-62-2111
			http://town.iwate.iwate.jp/	

用途地域	土地面積 (㎡)	構造 竣工年 施設区分	建築面積(㎡) 延床面積(㎡) 階数	募集内容	貸与・譲渡条件等	備考
都市計画区域外	17,190	校舎:鉄筋コン リート 体育館:木造	-	・譲渡先公募 ・貸与先公募	・地域の理解が得られること ・地域の振興及び活性化に つながる提案であること ・雇用の創出につながる提 案であること	・体育館も活用可能 ・用途によっては部分的な活用 についても可能
		校舎:H2 体育館:H2	校舎1,693 体育館716			
		校舎 体育館	校舎2 体育館1			

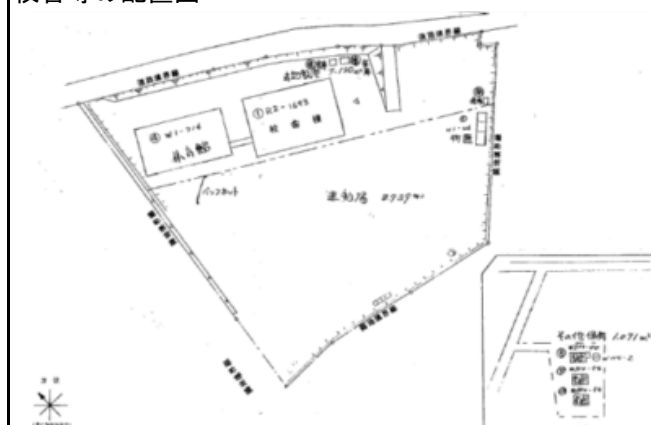
校舎等の外観写真



校舎等の平面図



校舎等の配置図



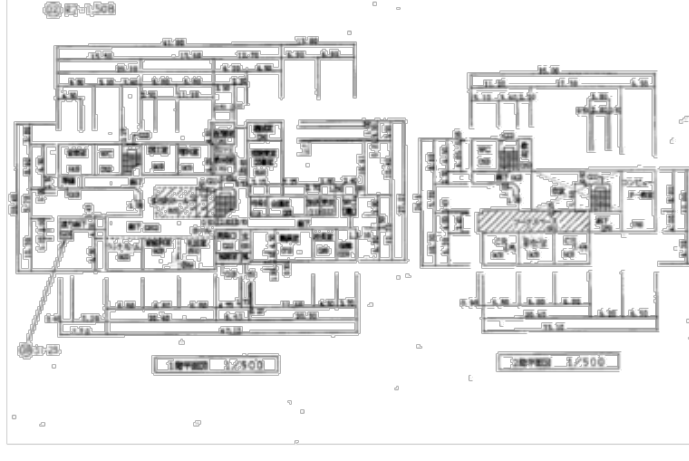
岩手県	岩手町	南山形小学校		岩手町大字川口第26地割52番地2	
IGRいわて銀河鉄道岩手川口駅より車で25分 (約15km) 県道藪川川口線(県道158号)沿いに位置		問い合わせ先	岩手町教育委員会事務局教育政策室		0195-62-2111
			http://town.iwate.iwate.jp/		

用途地域	土地面積 (㎡)	構造 竣工年 施設区分	建築面積(㎡) 延床面積(㎡) 階数	募集内容	貸与・譲渡条件等	備考
都市計画区域外	12,519	校舎:鉄筋コン リート 体育館:鉄骨	-	・譲渡先公募 ・貸与先公募	・地域の理解が得られること ・地域の振興及び活性化に つながる提案であること ・雇用の創出につながる提 案であること	・体育館も活用可能 ・用途によっては部分的な活用 についても可能
		校舎:H8 体育館:S58	校舎1,508 体育館708			
		校舎 体育館	校舎2 体育館1			

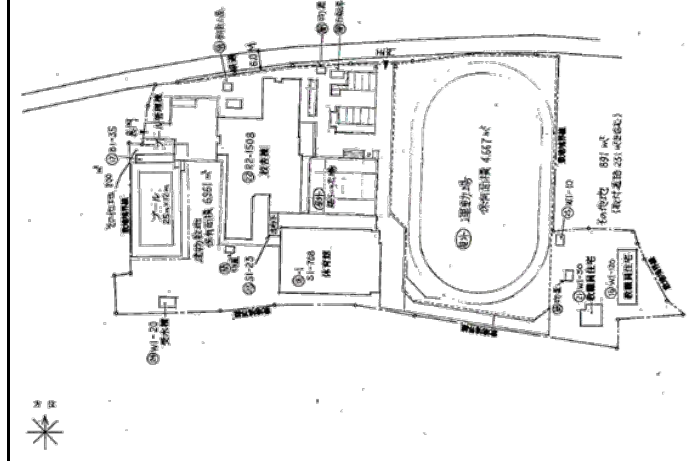
校舎等の外観写真



校舎等の平面図

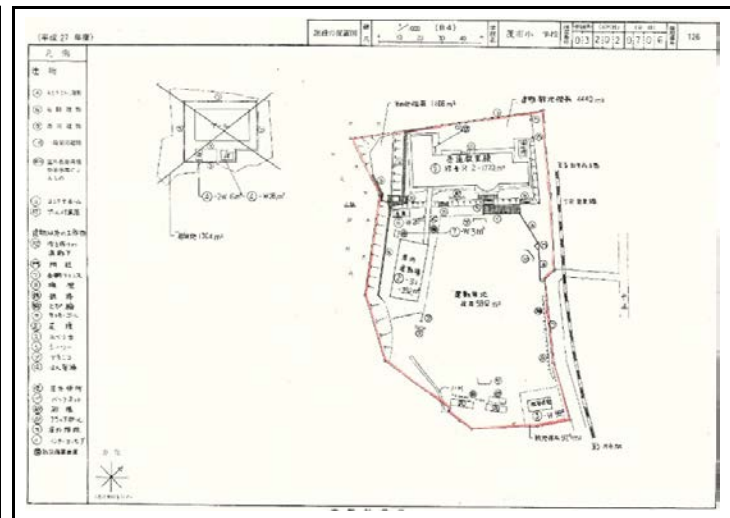
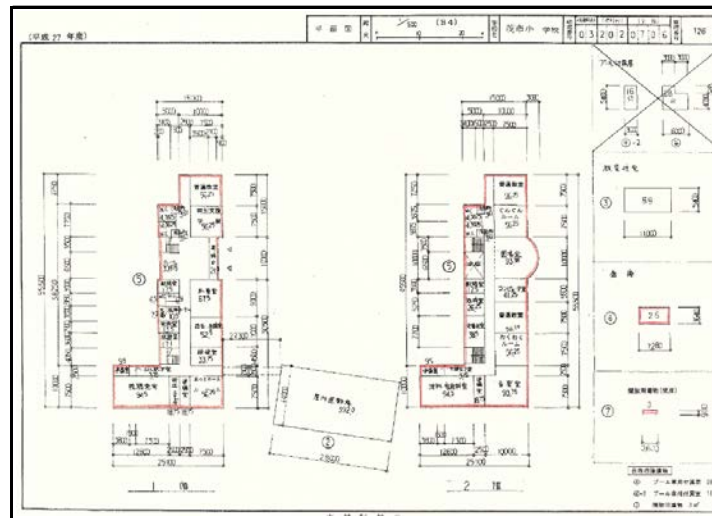


校舎等の配置図



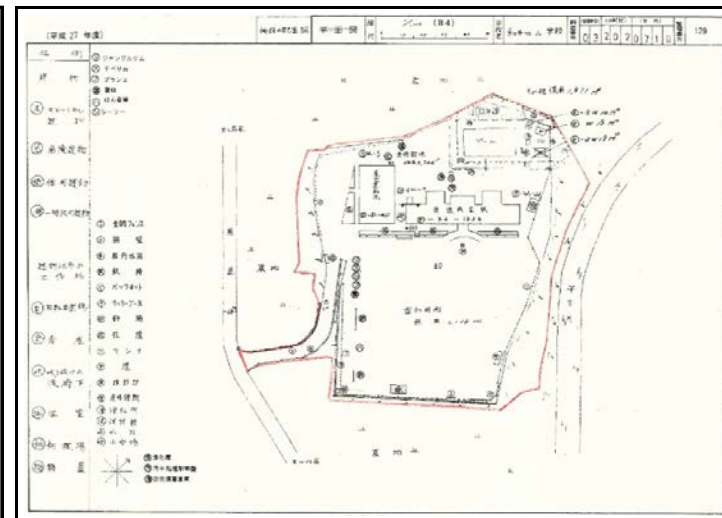
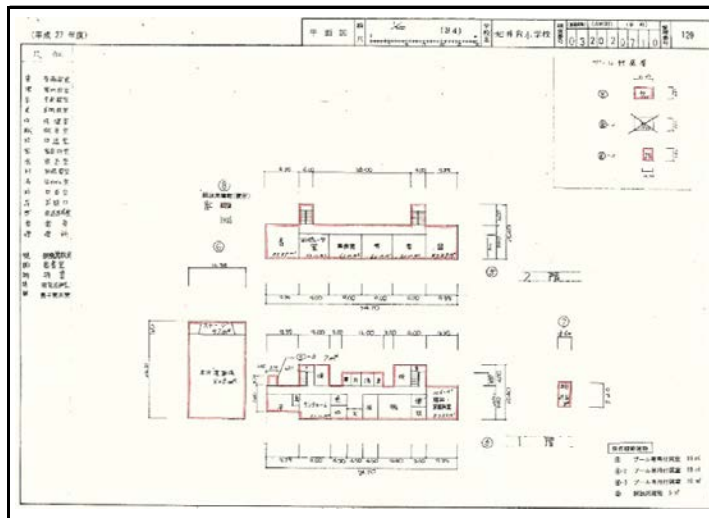
岩手県	宮古市	茂市小学校	宮古市茂市第3地割80番地1
<ul style="list-style-type: none"> ・JR山田線茂市駅より徒歩6分 ・岩手県北バス茂市バス停より徒歩10分 		問い合わせ先	宮古市 総務部 契約管財課 管財係 0193-68-9069 keiyaku@city.miyako.iwate.jp http://www.city.miyako.iwate.jp/keiyaku/haikousyarikatuyoukibounobosyuu_2.html

用途地域	土地面積 (㎡)	構造 竣工年 施設区分	建築面積(㎡) 延床面積(㎡) 階数	募集内容	貸与・譲渡条件等	備考
都市計画区域外	10,820.00	鉄筋コンクリート造	校舎 -	利活用希望の募集	<ul style="list-style-type: none"> ・売却又は貸付の利活用希望の募集としますが、両方の希望がある場合は売却を優先します。 ・現状有姿での売却・貸付です。各種整備等に要する経費は買受人又は借受人の負担です。 	<ul style="list-style-type: none"> ・耐震診断不要(昭和56年6月1日以降の建築物)。 ・建物の表題登記はありません。
		平成元年	校舎 1,769.96			
		校舎	校舎 2			



岩手県	宮古市	和井内小学校	宮古市和井内第11地割2番地
・JR山田線茂市駅より車で15分 ・岩手県北バス茂市バス停より車で15分		問い合わせ先	宮古市 総務部 契約管財課 管財係 0193-68-9069 keiyaku@city.miyako.iwate.jp http://www.city.miyako.iwate.jp/keiyaku/haikousyarikatuyoukibounobosyuu_2.html

用途地域	土地面積 (㎡)	構造 竣工年 施設区分	建築面積(㎡) 延床面積(㎡) 階数	募集内容	貸与・譲渡条件等	備考
都市計画区域外	15,438.00	鉄筋コンクリート一部木造 鉄骨造一部木造	校舎 - 屋内運動場 -	利活用希望の募集	・売却又は貸付の利活用希望の募集としますが、両方の希望がある場合は売却を優先します。 ・現状有姿での売却・貸付です。各種整備等に要する経費は買受人又は借受人の負担です。	・敷地内に防災倉庫、防災行政無線、岩手県和井内雨量局、コミュニティFM放送局和井内中継局、プールの脇に携帯電話アンテナ(NTTドコモ)があります。 ・平成22年度耐震改修済み。 ・建物の表題登記はありません。
		昭和44年 昭和45年	校舎 1,243.63 屋内運動場 477.08			
		校舎 屋内運動場	校舎 2 屋内運動場 1			



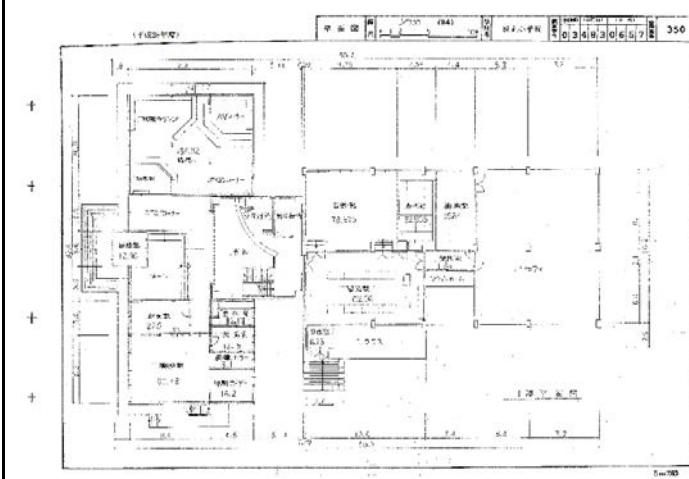
岩手県	岩泉町	国見小学校	下閉伊郡岩泉町門字西雷峠	
<ul style="list-style-type: none"> ・東北自動車道 盛岡ICから車で90分 ・三陸北縦貫道 岩泉龍泉洞ICから車で50分 		問い合わせ先	岩泉町政策推進課政策推進室	0194-22-2111
			seisaku@town.iwaizumi.lg.jp	

用途地域	土地面積 (㎡)	構造 竣工年 施設区分	建築面積(㎡) 延床面積(㎡) 階数	募集内容	貸与・譲渡条件等	備考
都市計画区域外	6,915	木造、一部RC造		<ul style="list-style-type: none"> ・譲渡先公募 ・貸与先公募 	<ul style="list-style-type: none"> ・地域の理解を得られる提案であること。 ・地域の振興及び活性化につながる提案であること。 ・雇用の創出につながる提案であること。 	<ul style="list-style-type: none"> ・校舎、体育館ともに耐震補強は新基準をクリア済み。
		平成元年	校舎1,142 体育館505			
		校舎・体育館	校舎2階 体育館1階			

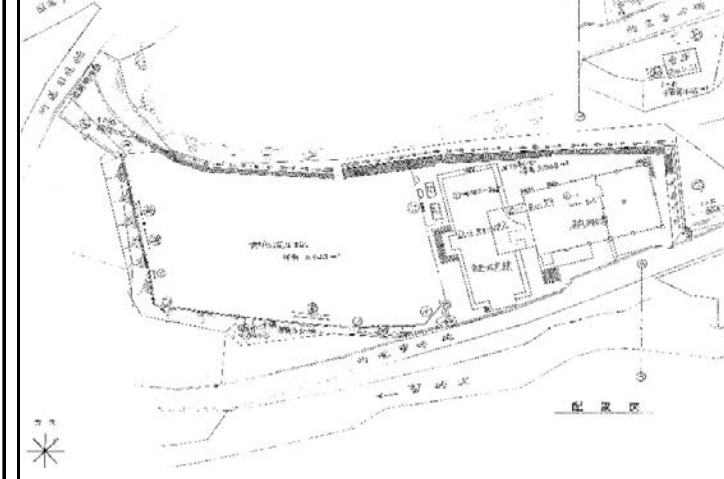
校舎等の外観写真



校舎等の平面図



校舎等の配置図



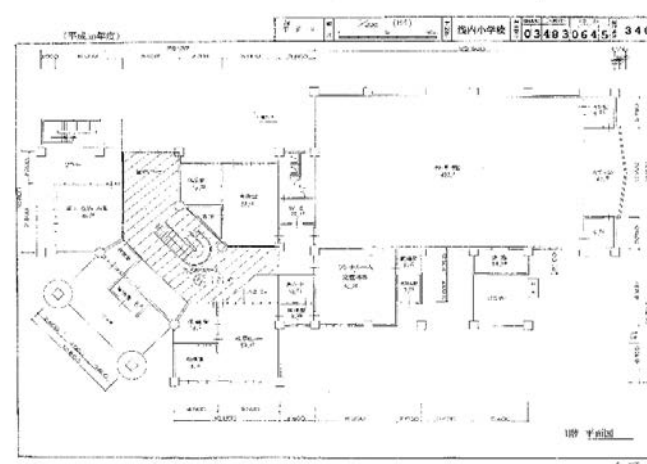
岩手県	岩泉町	浅内小学校	下閉伊郡岩泉町浅内字上野	
<ul style="list-style-type: none"> ・東北自動車道 盛岡ICから車で100分 ・三陸北縦貫道 岩泉龍泉洞ICから車で32分 		問い合わせ先	岩泉町政策推進課政策推進室	0194-22-2111
			seisaku@town.iwaizumi.lg.jp	

用途地域	土地面積 (㎡)	構造 竣工年 施設区分	建築面積(㎡) 延床面積(㎡) 階数	募集内容	貸与・譲渡条件等	備考
都市計画区域外	12,879	RC造		<ul style="list-style-type: none"> ・譲渡先公募 ・貸与先公募 	<ul style="list-style-type: none"> ・地域の理解を得られる提案であること。 ・地域の振興及び活性化につながる提案であること。 ・雇用の創出につながる提案であること。 	・校舎、体育館ともに耐震補強は新基準をクリア済み。
		平成4年	校舎・体育館 1,500			
		校舎・体育館	校舎・体育館2階			

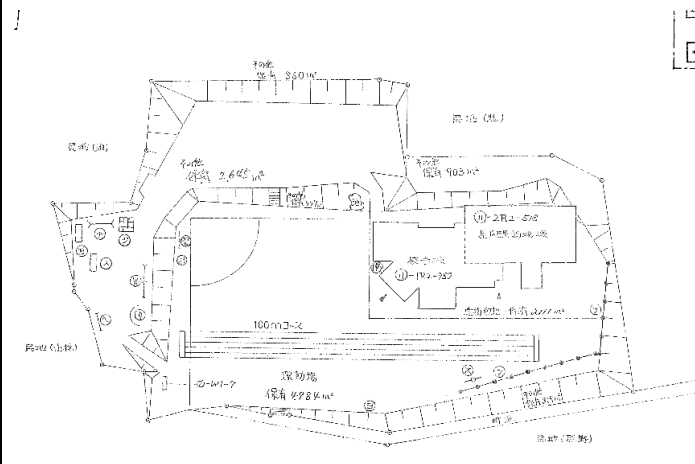
校舎等の外観写真



校舎等の平面図



校舎等の配置図



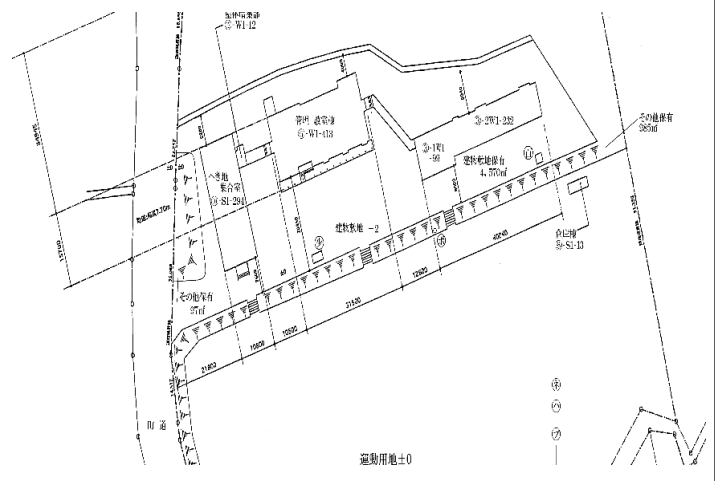
岩手県	岩泉町	小本小学校大牛内分校	下閉伊郡岩泉町小本字大牛内	
・東北自動車道 盛岡ICから車で127分 ・三陸北縦貫道 岩泉龍泉洞ICから車で8分		問い合わせ先	岩泉町政策推進課政策推進室	0194-22-2111
			seisaku@town.iwaizumi.lg.jp	

用途地域	土地面積 (㎡)	構造 竣工年 施設区分	建築面積(㎡) 延床面積(㎡) 階数	募集内容	貸与・譲渡条件等	備考
都市計画区域外	23,566	木造		・譲渡先公募 ・貸与先公募	・地域の理解を得られる提案であること。 ・地域の振興及び活性化につながる提案であること。 ・雇用の創出につながる提案であること。	・校舎は耐震補強は新基準をクリア済み。 ・体育館は耐震診断により、補強不要。
		平成22年 昭和54年	校舎486 体育館307			
		校舎・体育館	校舎1階 体育館1階			

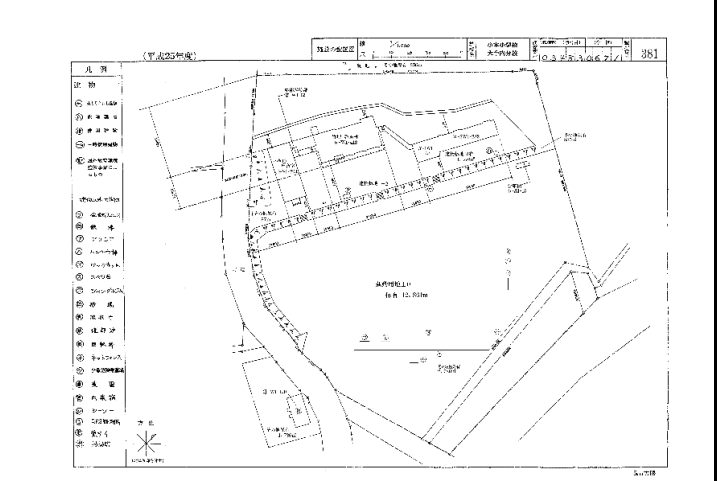
校舎等の外観写真



校舎等の平面図



校舎等の配置図



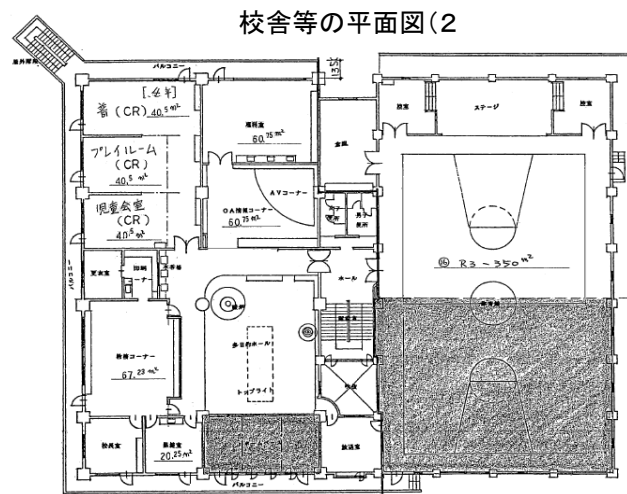
岩手県	岩泉町	大平小中学校		下閉伊郡岩泉町安家字大平
<ul style="list-style-type: none"> ・東北自動車道 盛岡ICから車で145分 ・三陸北縦貫道 岩泉龍泉洞ICから車で57分 		問い合わせ先	岩泉町政策推進課政策推進室	0194-22-2111
			seisaku@town.iwaizumi.lg.jp	

用途地域	土地面積 (㎡)	構造 竣工年 施設区分	建築面積(㎡) 延床面積(㎡) 階数	募集内容	貸与・譲渡条件等	備考
都市計画区域外	11,222	RC造		<ul style="list-style-type: none"> ・譲渡先公募 ・貸与先公募 	<ul style="list-style-type: none"> ・地域の理解を得られる提案であること。 ・地域の振興及び活性化につながる提案であること。 ・雇用の創出につながる提案であること。 	<ul style="list-style-type: none"> ・グラウンド内に携帯電話電波塔、地区公民館敷地あり。 ・校舎、体育館ともに耐震補強は新基準をクリア済み。
		平成3年	校舎1,400 体育館600			
		校舎・体育館	校舎3階 体育館1階			

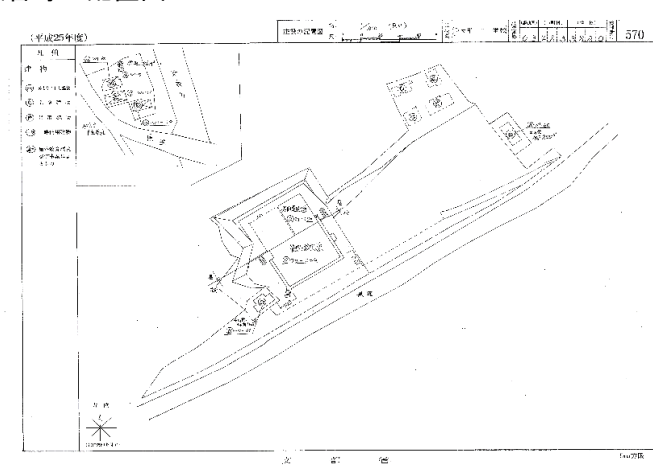
校舎等の外観写真



校舎等の平面図(2)



校舎等の配置図



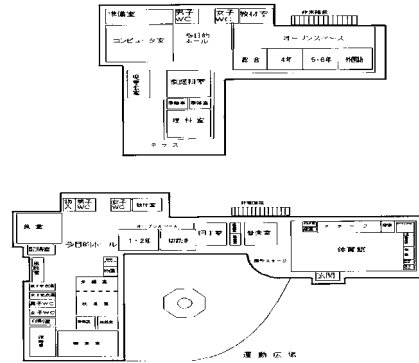
岩手県	洋野町	向田小学校	洋野町上館第55地割49番地14
・東北自動車道 九戸ICより車で30分 ・三陸沿岸道路 八戸是川ICより車で30分		問い合わせ先	洋野町教育委員会事務局 総務学校課 0194-65-5920 https://www.town.hirono.iwate.jp

用途地域	土地面積 (㎡)	構造 竣工年 施設区分	建築面積(㎡) 延床面積(㎡) 階数	募集内容	貸与・譲渡条件等	備考
都市計画区域外	32,177	①鉄筋コンクリート造 ②鉄筋コンクリート造 ③鉄骨造		事業提案募集	・現状有姿での譲渡 ・雇用促進や居住者増、町の魅力 拡大や住民サービスの向上等に つながる提案	・令和5年3月31日閉校 ・新耐震基準 ・建物の表題登記はありません
		平成5年	① 2, 225 ② 825 ③ 44			
		① 校舎 ② 屋内運動場 ③ 物置等	① 2階 ② 1階 ③ 1階			

校舎等の外観写真



校舎等の平面図



現地環境等が視覚的にわかるもの



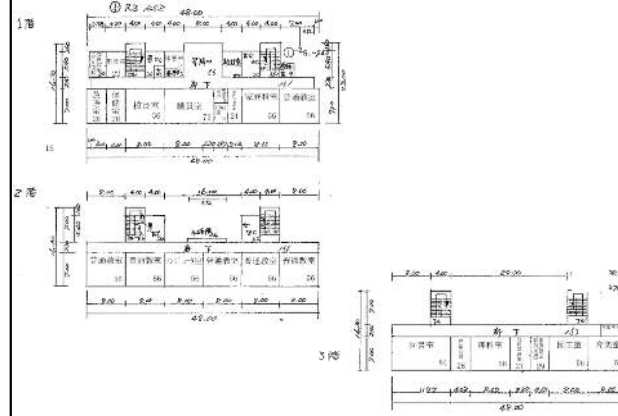
岩手県	一関市	旧 老松小学校		岩手県一関市花泉町老松字藤田215
東北自動車道 ・若柳金成IC下車19分(約14km) ・一関IC下車25分(約19km)	問い合わせ先	一関市商工労働部工業労政課		0191-21-8451
		koro@city.ichinoseki.iwate.jp		

用途地域	土地面積 (㎡)	構造 竣工年 施設区分	建築面積(㎡) 延床面積(㎡) 階数	募集内容	貸与・譲渡条件等	備考
都市計画区域外	11,753	校舎：RC造一部S造 体育館：S造	校舎：843 体育館：560	事業提案の募集	雇用の創出、産業振興等の観点から、地域への貢献が期待できる事業（貸付） ◎貸付料（概算額） 年額487,300円 ◎閉校年月日 令和5年3月31日	◎耐震 校舎：0.85、体育館：0.80 ◎企業立地支援策 設備投資に要する経費、人財区政経費などへの補助・税の減免等の支援あり（条件あり） ◎平均幅員9.5mの市道に隣接。The小学校という教室配置のため使い勝手は良好。
		校舎：S52 体育館：S53	校舎：1,734 体育館：560			
		校舎・体育館・ プール・プール 付属室	3階			

校舎等の外観写真



校舎等の平面図



校舎内面



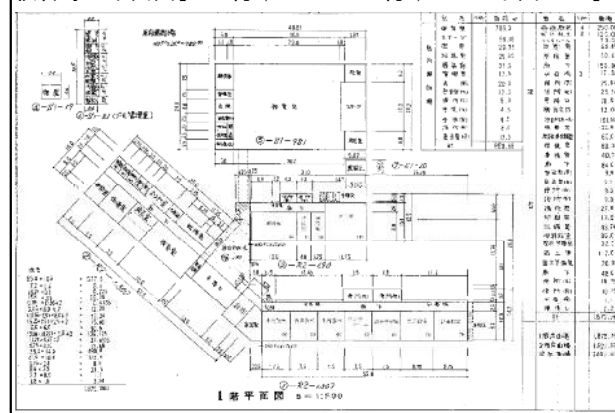
岩手県	一関市	旧 永井小学校	岩手県一関市花泉町永井字岫前148-1	
東北自動車道 ・若柳金成IC下車20分(約16km) ・一関IC下車31分(約25km) 三陸沿岸道路 ・登米IC下車18分(約14km)		問い合わせ先	一関市商工労働部工業労政課	0191-21-8451
			koro@city.ichinoseki.iwate.jp	

用途地域	土地面積 (㎡)	構造 竣工年 施設区分	建築面積(㎡) 延床面積(㎡) 階数	募集内容	貸与・譲渡条件等	備考
都市計画区域外	36,002	校舎：RC造 体育館：S造	校舎：930 体育館：981	事業提案の募集	雇用の創出、産業振興等の観点から、地域への貢献が期待できる事業（貸付） ◎貸付料（概算額） 年額1,518,770円 ◎閉校年月日 令和5年3月31日	◎耐震 校舎・体育館：新耐震基準 ◎企業立地支援策 設備投資に要する経費、人財区政経費などへの補助・税の減免等の支援あり（条件あり） ◎東北自動車道と三陸沿岸道路へのアクセス良好。広くきれいな校舎は活用方法無限大。
		校舎：S59 体育館：S60	校舎：3,427 体育館：981			
		校舎・体育館・ プール・プール 付属室	2階			

校舎等の外観写真



校舎等の平面図[1F:約1,800㎡ 2F:約1,600㎡ 下図は1F]



校舎内面



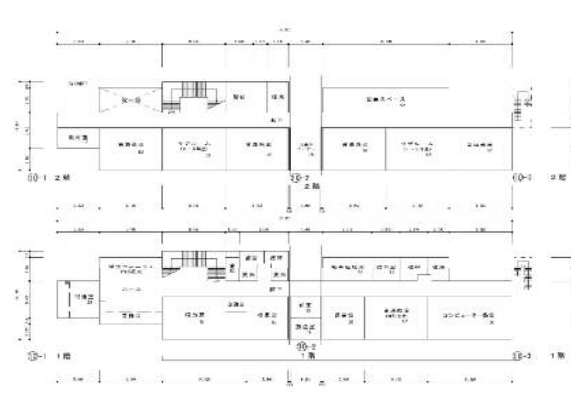
岩手県	一関市	旧 新沼小学校		岩手県一関市藤沢町新沼字関田51-2
東北自動車道 ・若柳金成IC下車50分(約35km) ・一関IC下車38分(約28km)	問い合わせ先	一関市商工労働部工業労政課		0191-21-8451
		koro@city.ichinoseki.iwate.jp		

用途地域	土地面積 (㎡)	構造 竣工年 施設区分	建築面積(㎡) 延床面積(㎡) 階数	募集内容	貸与・譲渡条件等	備考
都市計画区域外	15,336	校舎：木造一部 RC造 体育館：S造	校舎：962 体育館：650	事業提案の募集	雇用の創出、産業振興等の観点から、地域への貢献が期待できる事業（貸付） ◎貸付料（概算額） 年額602,800円 ◎閉校年月日 令和5年3月31日	◎耐震 校舎・体育館：新耐震基準 ◎企業立地支援策 設備投資に要する経費、人財区政経費などへの補助・税の減免等の支援あり（条件あり） ◎平成13年建築の校舎は、木のぬくもりを感じる木造建築。
		校舎：H13 体育館：H1	校舎：1,260 体育館：650			
		校舎・体育館・ プール・プール 付属室	2階			

校舎等の外観写真



校舎等の平面図



校舎内面



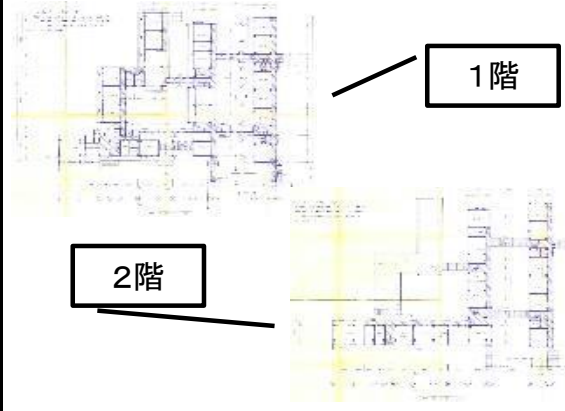
岩手県	野田村	野田小学校		岩手県九戸郡野田村大字野田第12地割61番18
<ul style="list-style-type: none"> ・三陸鉄道陸中野田駅より車で3分(約2km) ・三陸沿岸道路野田ICより車で5分(約3km) 		問い合わせ先	野田村教育委員会事務局 学校教育班	0194-78-2936

用途地域	土地面積 (㎡)	構造 竣工年 施設区分	建築面積(㎡) 延床面積(㎡) 階数	募集内容	貸与・譲渡条件等	備考
都市計画区域内 (用途指定なし)	25,143	校舎:RC 体育館:S	校舎:2,592 体育館:988	<ul style="list-style-type: none"> ・事業提案の募集 ・利用者の募集 	<ul style="list-style-type: none"> ・地域の理解が得られること ・雇用の創出など地域の振興及び活性化が図られる提案であること ・令和7年8月閉校予定(移転新築のため) 	<ul style="list-style-type: none"> ・校舎、体育館ともに平成20年度に耐震改修工事済み ・体育館、活用可能 ・用途によっては部分的な活用についても可能
		校舎:S46 体育館:S46	校舎:4,447 体育館:988			
		校舎 体育館	校舎:2 体育館:1			

校舎等の外観写真



校舎等の平面図



校舎等の配置図



岩手県	山田町	荒川小学校	山田町荒川第4地割77番地1
<ul style="list-style-type: none"> ・三陸鉄道豊間根駅から車で5分 ・三陸沿岸道路山田北ICから車で3分 	問い合わせ先	山田町政策企画課公共施設管理係	0193-82-3111
		http://www.town.yamada.iwate.jp/	

用途地域	土地面積 (㎡)	構造 竣工年 施設区分	建築面積(㎡) 延床面積(㎡) 階数	募集内容	貸与・譲渡条件等	備考
都市計画区域外	12,249	校舎:RC造 体育館:鉄骨造	校舎:1,304 体育館:690	<ul style="list-style-type: none"> ・譲渡先募集 ・貸与先募集 	<ul style="list-style-type: none"> ・地域の理解が得られること ・地域の振興及び活性化につながる提案であること ・詳細については応相談 	<ul style="list-style-type: none"> ・令和2年3月31日閉校 ・校舎及び体育館は新耐震基準適合 ・体育館及び校舎等について、災害時やイベントの際の地域への貸出を依頼する場合があります
		校舎:昭和62年 体育館:昭和62年	校舎:1,794 体育館:650			
		校舎 体育館	校舎2 体育館1			

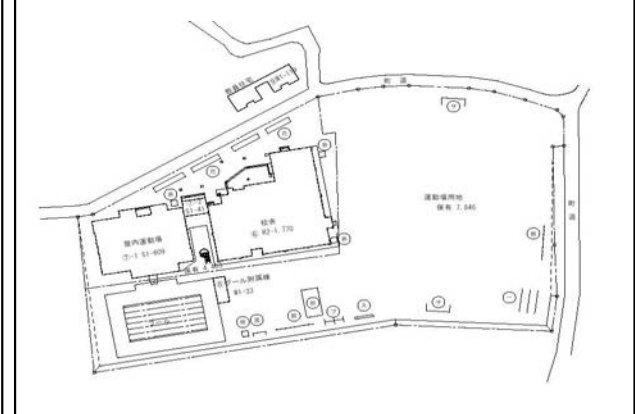
校舎等の外観写真



校舎等の平面図



校舎等の配置図



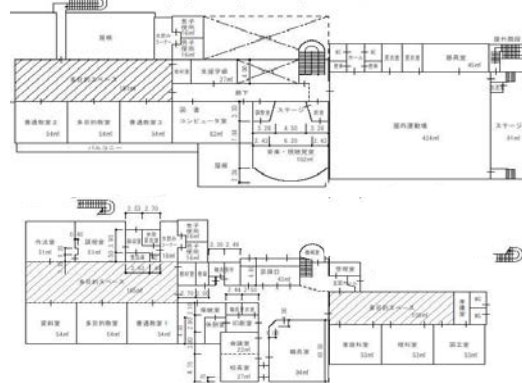
岩手県	山田町	大浦小学校		山田町船越第20地割10番地
<ul style="list-style-type: none"> ・三陸鉄道岩手船越駅から車で13分 ・三陸沿岸道路山田南ICから車で15分 		問い合わせ先	山田町政策企画課公共施設管理係	0193-82-3111
			http://www.town.yamada.iwate.jp/	

用途地域	土地面積 (㎡)	構造 竣工年 施設区分	建築面積(㎡) 延床面積(㎡) 階数	募集内容	貸与・譲渡条件等	備考
都市計画区域外	12,484	校舎:RC造 体育館:鉄骨造	校舎・体育館 1,752	<ul style="list-style-type: none"> ・譲渡先募集 ・貸与先募集 	<ul style="list-style-type: none"> ・地域の理解が得られること ・地域の振興及び活性化につながる提案であること ・詳細については応相談 	<ul style="list-style-type: none"> ・令和2年3月31日閉校 ・校舎及び体育館は新耐震基準適合 ・体育館及び校舎等について、災害時やイベントの際の地域への貸出を依頼する場合があります
		校舎:平成1年 体育館:平成1年	校舎:2,030 体育館:650			
		校舎 体育館	校舎2 体育館2			

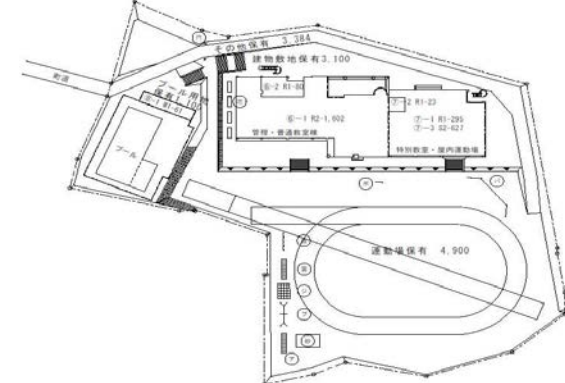
校舎等の外観写真



校舎等の平面図



校舎等の配置図



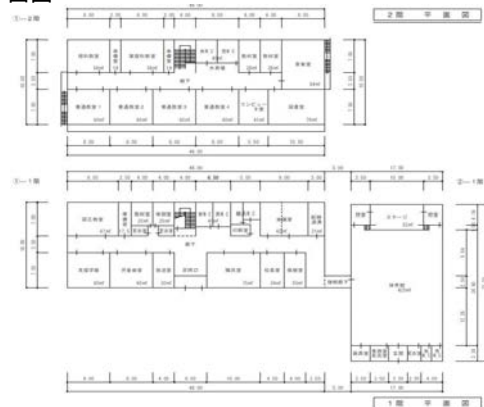
岩手県	山田町	轟木小学校	山田町織笠第20地割22番地
<ul style="list-style-type: none"> ・三陸鉄道織笠駅から車で7分 ・三陸沿岸道路山田ICから車で13分 	問い合わせ先	山田町政策企画課公共施設管理係	0193-82-3111
		http://www.town.yamada.iwate.jp/	

用途地域	土地面積 (㎡)	構造 竣工年 施設区分	建築面積(㎡) 延床面積(㎡) 階数	募集内容	貸与・譲渡条件等	備考
都市計画区域外	9,078	校舎:RC造 体育館:鉄骨造	校舎:966 体育館:626	<ul style="list-style-type: none"> ・譲渡先募集 ・貸与先募集 	<ul style="list-style-type: none"> ・地域の理解が得られること ・地域の振興及び活性化につながる提案であること ・詳細については応相談 	<ul style="list-style-type: none"> ・令和2年3月31日閉校 ・校舎及び体育館は新耐震基準適合 ・体育館及び校舎等について、災害時やイベントの際の地域への貸出を依頼する場合があります
		校舎:昭和59年 体育館:昭和59年	校舎:1,730 体育館:574			
		校舎 体育館	校舎2 体育館1			

校舎等の外観写真



校舎等の平面図



校舎等の配置図



岩手県	山田町	山田小学校	山田町飯岡第7地割28番地2
<ul style="list-style-type: none"> ・三陸鉄道陸中山田駅から車で3分 ・三陸沿岸道路山田ICから車で5分 	問い合わせ先	山田町政策企画課公共施設管理係	0193-82-3111
		http://www.town.yamada.iwate.jp/	

用途地域	土地面積 (㎡)	構造 竣工年 施設区分	建築面積(㎡) 延床面積(㎡) 階数	募集内容	貸与・譲渡条件等	備考
市街化区域 第一種中高層住居 専用区域	25,204	校舎:RC造 体育館:鉄骨造	校舎:1,776 体育館:1,029	<ul style="list-style-type: none"> ・譲渡先募集 ・貸与先募集 	<ul style="list-style-type: none"> ・地域の理解が得られること ・地域の振興及び活性化につながる提案であること ・詳細については応相談 	<ul style="list-style-type: none"> ・令和6年7月31日閉校 ・校舎は耐震診断により、平成20年に耐震改修済み ・体育館及び校舎等について、災害時やイベントの際の地域への貸出を依頼する場合があります
		校舎:昭和57年 体育館:昭和57年	校舎:4,711 体育館:981			
		校舎 体育館	校舎3 体育館1			

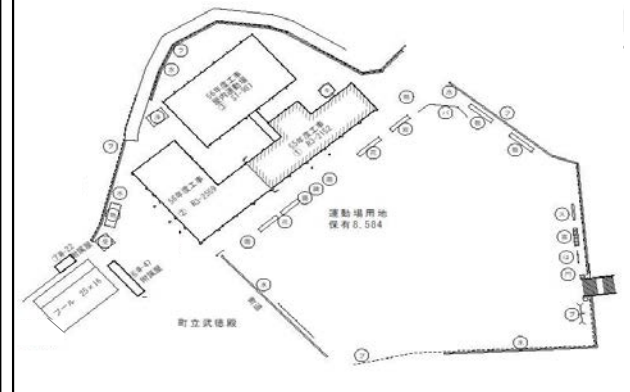
校舎等の外観写真



校舎等の平面図



校舎等の配置図



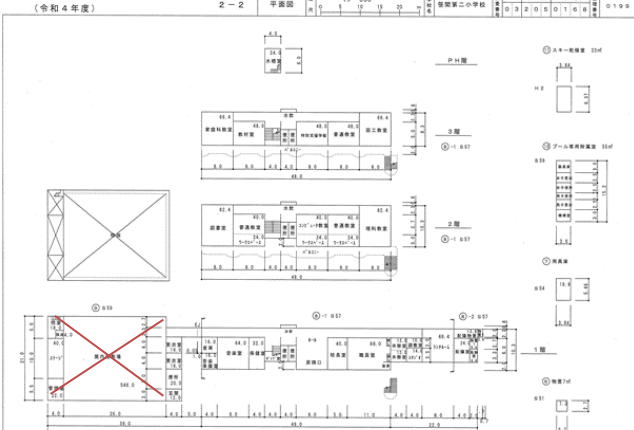
岩手県	花巻市	笹間第二小学校		花巻市横志田6地割142番地8
・JR花巻駅より車で21分(約15km) ・新花巻駅より車で29分(約20km) ・花巻空港より車で28分(約21km)		問い合わせ先	地域振興部地域づくり課地域振興係	0198-41-3513(ダイヤルイン)
			https://www.city.hanamaki.iwate.jp/	

用途地域	土地面積 (㎡)	構造 竣工年 施設区分	建築面積(㎡) 延床面積(㎡) 階数	募集内容	貸与・譲渡条件等	備考
都市計画区域外	13,009.68㎡	・校舎棟 RC造	—	・譲渡先公募 ・貸与先公募	・地域の理解が得られること ・地域の振興及び活性化につながる提案であること ・雇用の創出につながる提案であること	・体育館は地区社会体育館として利用しているため活用不可 ・運動場活用可能 ・新耐震基準により建築された建物(昭和57年以降の建築物)
		・昭和58年 (1983年)	床面積1,522.0㎡			
		・校舎	3階建て			

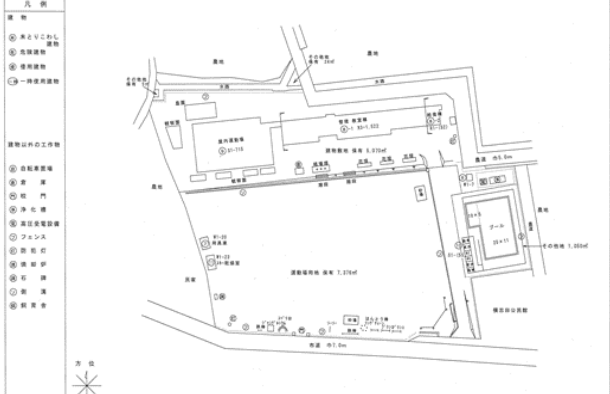
校舎等の外観写真



校舎等の平面図



校舎等の配置図または
現地周辺の案内図など
現地環境等が視覚的にわかるもの



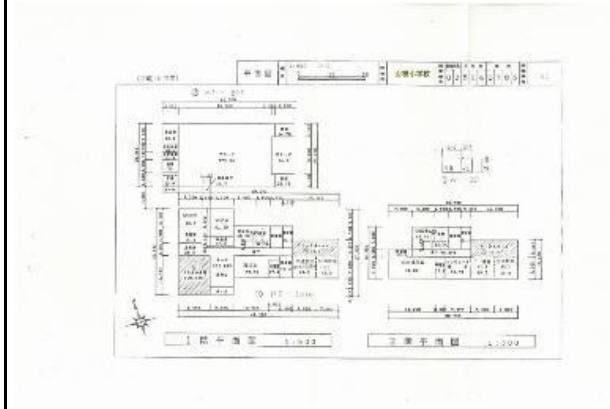
岩手県	九戸村	山根小学校	岩手県九戸郡九戸村大字山根第10地割3番地4	
JR東日本二戸駅から車で30分(21km) 東北自動車道九戸ICから車で11分(8km)		問い合わせ先	九戸村 村づくり推進課	0195-42-2111
			https://www.vill.kunohe.iwate.jp/	

用途地域	土地面積 (㎡)	構造 竣工年 施設区分	建築面積(㎡) 延床面積(㎡) 階数	募集内容	貸与・譲渡条件等	備考
都市計画区域外	18,369㎡	校舎:RC造 屋内運動場:S 造	校舎:903 体育館:825	・利活用者募集 ・事業提案募集	・地域の理解が得られること ・雇用の創出、産業振興等の観点から、地域への貢献が期待できる事業	・令和7年3月31日閉校 ・体育館は地区社会体育館として利用しているため要相談 ・運動場活用可能 ・新耐震基準により建築された建物(昭和57年以降の建築物)
		平成6年9月	校舎:1,435 体育館:825			
		校舎 体育館	校舎:2 体育館:1			

校舎等の外観写真



校舎等の平面図



校舎等の配置図



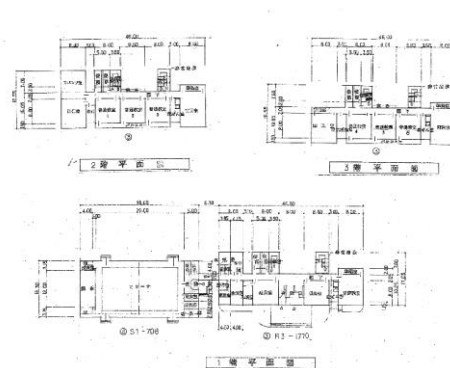
岩手県	九戸村	戸田小学校	岩手県九戸郡九戸村大字戸田第16地割74番地4	
JR東日本二戸駅から車で34分(24km) 東北自動車道九戸ICから車で15分(11km)		問い合わせ先	九戸村 村づくり推進課	0195-42-2111
			https://www.vill.kunohe.iwate.jp/	

用途地域	土地面積 (㎡)	構造 竣工年 施設区分	建築面積(㎡) 延床面積(㎡) 階数	募集内容	貸与・譲渡条件等	備考
都市計画区域外	14,143	校舎:RC造 屋内運動場:S 造	校舎:587 体育館:708	・利活用者募集 ・事業提案募集	・地域の理解が得られること ・雇用の創出、産業振興等の観点から、地域への貢献が期待できる事業	・令和7年3月31日閉校 ・体育館は地区社会体育館として利用しているため要相談 ・運動場活用可能 ・新耐震基準により建築された建物(昭和57年以降の建築物)
		昭和60年1月	校舎:1,770 体育館:708			
		校舎 体育館	校舎:3 体育館:1			

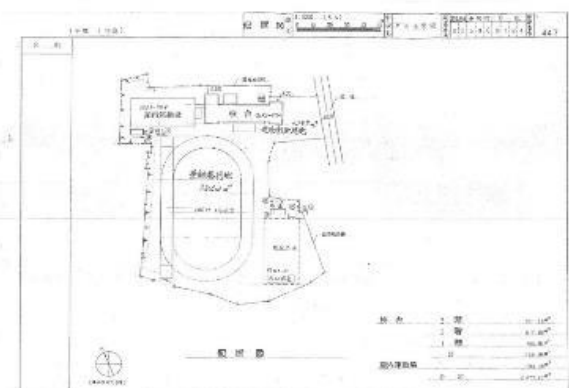
校舎等の外観写真



校舎等の平面図



校舎等の配置図



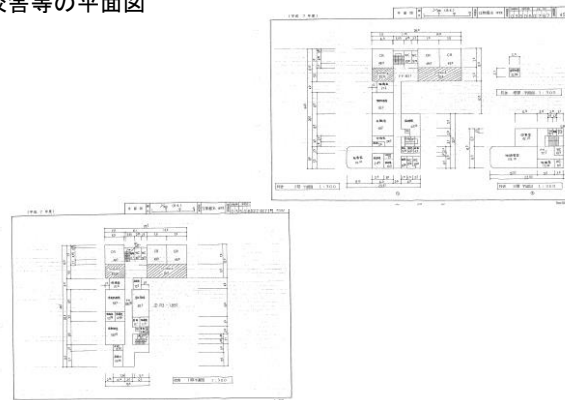
岩手県	九戸村	江刺家小学校	岩手県九戸郡九戸村大字江刺家第10地割12番地2
JR東日本二戸駅から車で25分(18km) 東北自動車道九戸ICから車で1分(1.0km)	問い合わせ先	九戸村 村づくり推進課	0195-42-2111
		https://www.vill.kunohe.iwate.jp/	

用途地域	土地面積 (㎡)	構造 竣工年 施設区分	建築面積(㎡) 延床面積(㎡) 階数	募集内容	貸与・譲渡条件等	備考
都市計画区域外	21,105	校舎:RC造 渡廊下:S造 体育館:S造	校舎:773 渡廊下:165 体育館:825	・利活用者募集 ・事業提案募集	<ul style="list-style-type: none"> ・地域の理解が得られること ・雇用の創出、産業振興等の観点から、地域への貢献が期待できる事業 	<ul style="list-style-type: none"> ・令和7年3月31日閉校 ・体育館は地区社会体育館として利用しているため要相談 ・運動場活用可能 ・新耐震基準により建築された建物(昭和57年以降の建築物)
		平成4年3月	校舎:1,897 渡廊下:165 屋内運動場:825			
		校舎 渡廊下 体育館	校舎:3 体育館:1			

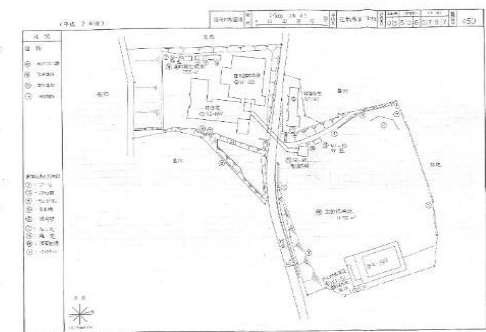
校舎等の外観写真



校舎等の平面図



校舎等の配置図または



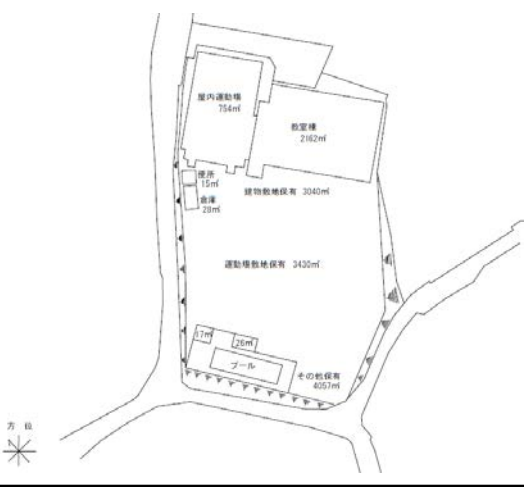
宮城県	登米市	上沼小学校	登米市中田町上沼字八幡山78番地
JR石越駅から車で21分 三陸自動車道 登米ICから18分 三陸自動車道 登米東和ICから15分 東北自動車道 若柳金成ICから30分		問い合わせ先	登米市総務部 総務課 財産係 somu-somu@city.tome.miyagi.jp
			0220-22-2091

用途地域	土地面積 (㎡)	構造 竣工年 施設区分	建築面積(㎡) 延床面積(㎡) 階数	募集内容	貸与・譲渡条件等	備考
都市計画区域外	10,613	鉄筋コンクリート	-	・譲渡先公募 ・貸与先公募	<ul style="list-style-type: none"> ・地域の環境への配慮 ・地域のまちづくりへの貢献 ・地域住民の理解が得られること ・地域の活性化、雇用の創出、福祉の向上、産業の振興等に繋がる活用であること 	<ul style="list-style-type: none"> ・施設、敷地の一括活用を原則とする ・耐震性あり ・業種により奨励金等の制度あり
		H2	2,162			
		校舎	2			

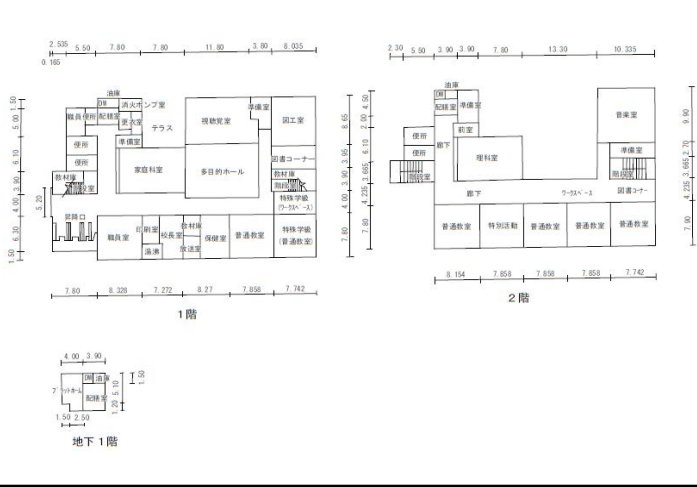
校舎等の外観写真



校舎等の平面図



校舎等の配置図



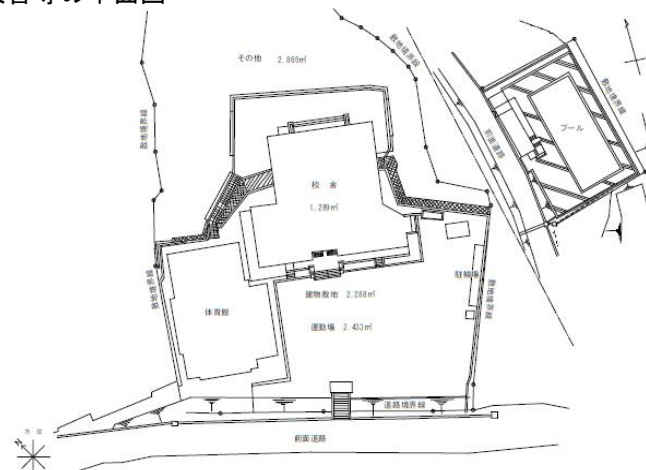
宮城県	登米市	嵯峨立小学校		登米市東和町錦織字岩ノ沢150番地
JR石越駅から車で24分 三陸自動車道 登米東和ICから18分 東北自動車道 若柳金成ICから34分		問い合わせ先	登米市総務部 総務課 財産係	0220-22-2091
			somu-somu@city.tome.miyagi.jp	

用途地域	土地面積 (㎡)	構造 竣工年 施設区分	建築面積(㎡) 延床面積(㎡) 階数	募集内容	貸与・譲渡条件等	備考
都市計画区域外	8,372	鉄筋コンクリート	-	・譲渡先公募 ・貸与先公募	<ul style="list-style-type: none"> ・地域の環境への配慮 ・地域のまちづくりへの貢献 ・地域住民の理解が得られること ・地域の活性化、雇用の創出、福祉の向上、産業の振興等に繋がる活用であること 	<ul style="list-style-type: none"> ・施設、敷地の一括活用を原則とする ・耐震性あり ・業種により奨励金等の制度あり
		H2	1,289			
		校舎	2			

校舎等の外観写真



校舎等の平面図



校舎等の配置図



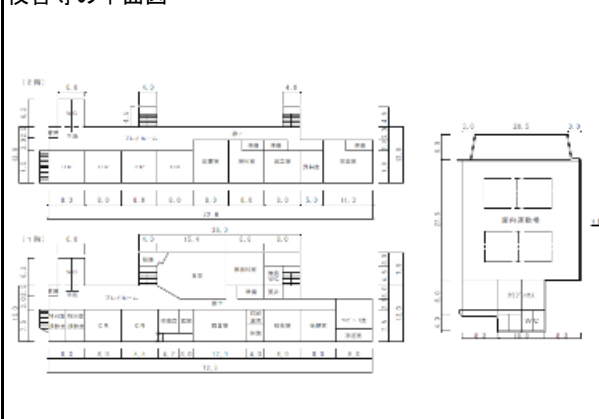
宮城県	登米市	旧横山小学校		登米市津山町横山字本町91番地
・BRT陸前横山駅から徒歩2分 ・三陸自動車道 桃生津山ICから13分 ・東北自動車道 若柳金成ICから47分		問い合わせ先	登米市教育委員会 教育部学校教育課	0220-34-2679
			gakkoukyoiku@city.tome.miyagi.jp	

用途地域	土地面積 (㎡)	構造 竣工年 施設区分	建築面積(㎡) 延床面積(㎡) 階数	募集内容	貸与・譲渡条件等	備考
都市計画区域外	15,095	鉄筋コンクリート	-	・譲渡先公募 ・貸与先公募	・地域の環境への配慮 ・地域のまちづくりへの貢献 ・地域住民の理解が得られること ・地域の活性化、雇用の創出、福祉の向上、産業の振興等に繋がる活用であること	・施設、敷地の一括活用を原則とする ・耐震性あり ・業種により奨励金等の制度あり
		S56	校舎2,006 体育館875			
		校舎・体育館	校舎2 体育館2			

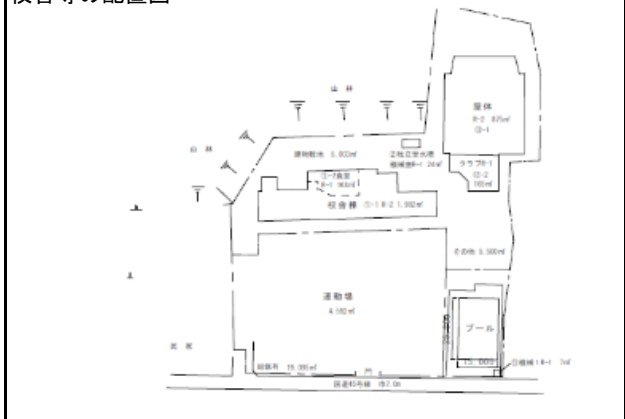
校舎等の外観写真



校舎等の平面図



校舎等の配置図



宮城県	登米市	旧錦織小学校		登米市東和町米谷字越路75番地
・JR石越駅から車で23分 ・三陸自動車道 東和ICから12分 ・東北自動車道 若柳金成ICから32分		問い合わせ先	登米市教育委員会 教育部学校教育課	0220-34-2679
			gakkoukyoiku@city.tome.miyagi.jp	

用途地域	土地面積 (㎡)	構造 竣工年 施設区分	建築面積(㎡) 延床面積(㎡) 階数	募集内容	貸与・譲渡条件等	備考
都市計画区域外	13,916	木造、鉄筋コンクリート	—	・譲渡先公募 ・貸与先公募	・地域の環境への配慮 ・地域のまちづくりへの貢献 ・地域住民の理解が得られること ・地域の活性化、雇用の創出、福祉の向上、産業の振興等に繋がる活用であること	・施設、敷地の一括活用を原則とする ・耐震性あり ・業種により奨励金等の制度あり
		H3	校舎1,858 体育館779			
		校舎・体育館	校舎2 体育館1			

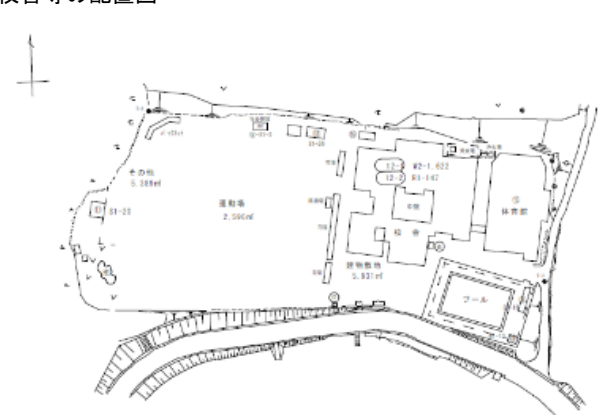
校舎等の外観写真



校舎等の平面図



校舎等の配置図



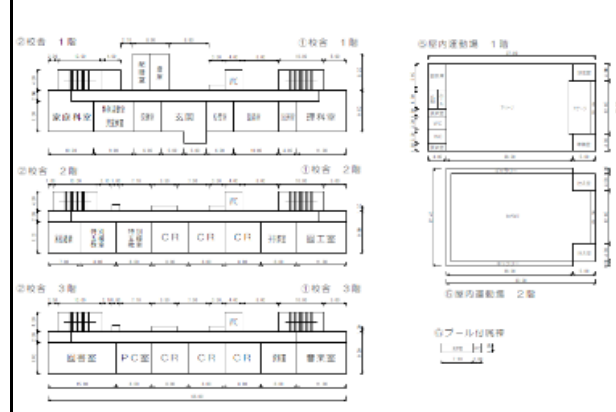
宮城県	登米市	旧米川小学校		登米市東和町米川字東綱木31番地
・JR石越駅から車で32分 ・三陸自動車道 東和ICから16分 ・東北自動車道 若柳金成ICから42分		問い合わせ先	登米市教育委員会 教育部学校教育課	0220-34-2679
			gakkoukyoiku@city.tome.miyagi.jp	

用途地域	土地面積 (㎡)	構造 竣工年 施設区分	建築面積(㎡) 延床面積(㎡) 階数	募集内容	貸与・譲渡条件等	備考
都市計画区域外	16,930	鉄筋コンクリート	-	・譲渡先公募 ・貸与先公募	・地域の環境への配慮 ・地域のまちづくりへの貢献 ・地域住民の理解が得られること ・地域の活性化、雇用の創出、福祉の向上、産業の振興等に繋がる活用であること	・施設、敷地の一括活用を原則とする ・耐震性あり ・業種により奨励金等の制度あり
		S46	校舎2,350 体育館780			
		校舎・体育館	校舎3 体育館2			

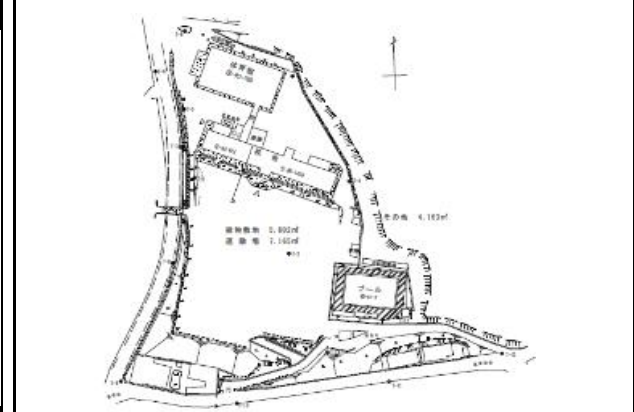
校舎等の外観写真



校舎等の平面図



校舎等の配置図



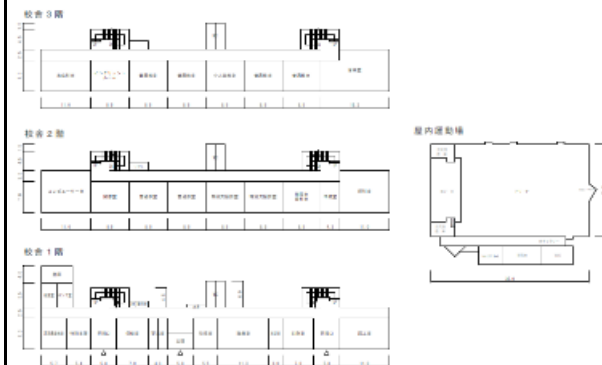
宮城県	登米市	旧米谷小学校	登米市東和町米谷字越路75番地
<ul style="list-style-type: none"> ・JR石越駅から車で26分 ・三陸自動車道 東和ICから1分 ・東北自動車道 若柳金成ICから33分 	問い合わせ先	登米市教育委員会 教育部学校教育課	0220-34-2679
		gakkoukyoiku@city.tome.miyagi.jp	

用途地域	土地面積 (㎡)	構造 竣工年 施設区分	建築面積(㎡) 延床面積(㎡) 階数	募集内容	貸与・譲渡条件等	備考
都市計画区域内 指定なし	21,741	鉄筋コンクリート	-	<ul style="list-style-type: none"> ・譲渡先公募 ・貸与先公募 	<ul style="list-style-type: none"> ・地域の環境への配慮 ・地域のまちづくりへの貢献 ・地域住民の理解が得られること ・地域の活性化、雇用の創出、福祉の向上、産業の振興等に繋がる活用であること 	<ul style="list-style-type: none"> ・施設、敷地の一括活用を原則とする ・耐震性あり ・業種により奨励金等の制度あり
		S48	校舎2,671 体育館902			
		校舎・体育館	校舎3 体育館1			

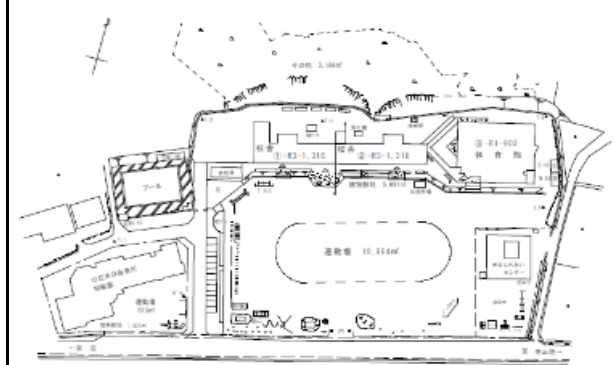
校舎等の外観写真



校舎等の平面図



校舎等の配置図



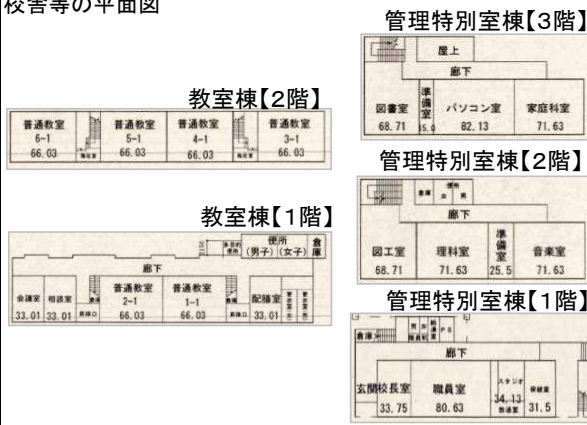
宮城県	大崎市	大崎市立西大崎小学校		大崎市岩出山下野目字泉山205
東北自動車道 古川ICから車で21分(約16km) 大崎市岩出山総合支所から車で7分(約3.2km) JR陸羽東線西大崎駅より約1km 国道108号線から約1.3km		問い合わせ先	大崎市岩出山総合支所地域振興課	0229-72-1211
			i-chiiki@city.osaki.miyagi.jp	

用途地域	土地面積 (㎡)	構造 竣工年 施設区分	建築面積(㎡) 延床面積(㎡) 階数	募集内容	貸与・譲渡条件等	備考
都市計画区域内	16,335	校舎:RC(一部W) 特別教室棟:RC 体育館:S	校舎:404 特別教室棟314 体育館:397	利活用提案の募集	<ul style="list-style-type: none"> ・地域の理解が得られること ・地域の活性化につながる提案であること ・売却時の参考価格: 4,200万円(令和7年6月本市試算額、消費税等除く) ※予定価格ではありません。 ・詳細については応相談 	<ul style="list-style-type: none"> ・平成30年3月31日閉校 ・校舎は耐震診断により、補強不要。 ・特別教室棟は新基準をクリア済み。 ・体育館は耐震診断により、平成23年に補強済み。
		校舎:S40 特別教室棟:S59 体育館:S44	校舎:808 特別教室棟:942 体育館:397			
		校舎・体育館(プールあり)	校舎:2階 特別教室棟:3階 体育館:1階			

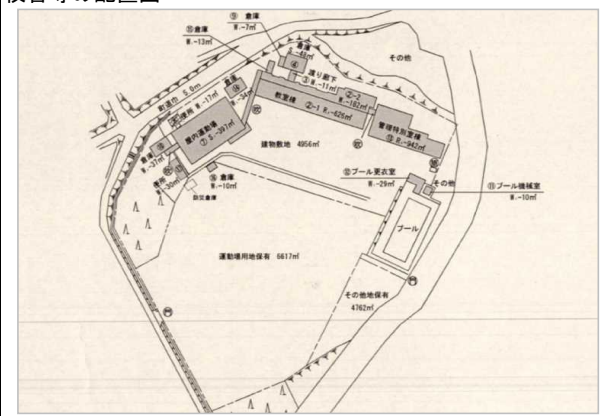
校舎等の外観写真



校舎等の平面図



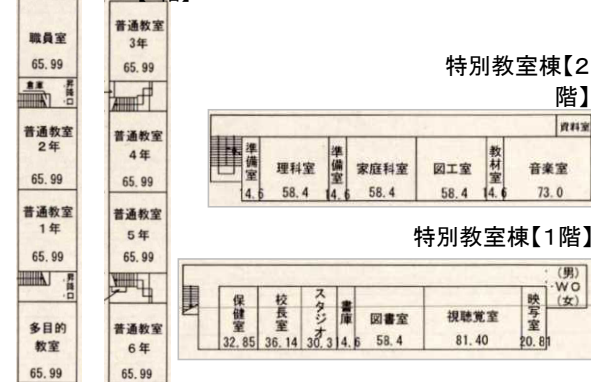
校舎等の配置図



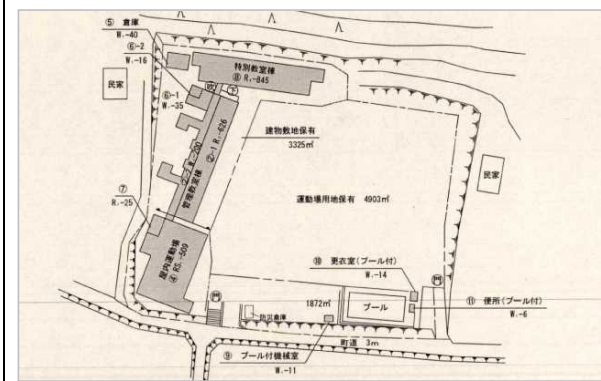
宮城県	大崎市	大崎市立上野目小学校		大崎市岩出山下一栗字片岸浦9
東北自動車道 古川ICから車で23分(約19km) 大崎市岩出山総合支所から車で9分(約5.2km) JR陸羽東線上野目駅より約1km 国道108号線から約700m		問い合わせ先	大崎市岩出山総合支所地域振興課	0229-72-1211
			i-chiiki@city.osaki.miyagi.jp	

用途地域	土地面積 (㎡)	構造 竣工年 施設区分	建築面積(㎡) 延床面積(㎡) 階数	募集内容	貸与・譲渡条件等	備考
都市計画区域外	9,600	校舎:RC(一部W) 特別教室棟:RC 体育館:S	校舎:413 特別教室棟423 体育館:509	利活用提案の募集	・地域の理解が得られること ・地域の活性化につながる提案であること ・売却時の参考価格: 3,500万円(令和7年6月本市試算額、消費税等除く) ※予定価格ではありません。 ・詳細については応相談	・平成30年3月31日閉校 ・校舎は耐震診断により、補強不要。 ・特別教室棟は新基準をクリア済み。 ・体育館は耐震診断により、平成21年に補強済み。
		校舎:S38 特別教室棟:S57 体育館:S52	校舎:826 特別教室棟:845 体育館:509			
		校舎・体育館(プールあり)	校舎:2階 特別教室棟:2階 体育館:1階			

校舎等の外観写真

校舎等の平面図
【2階】 【1階】

校舎等の配置図



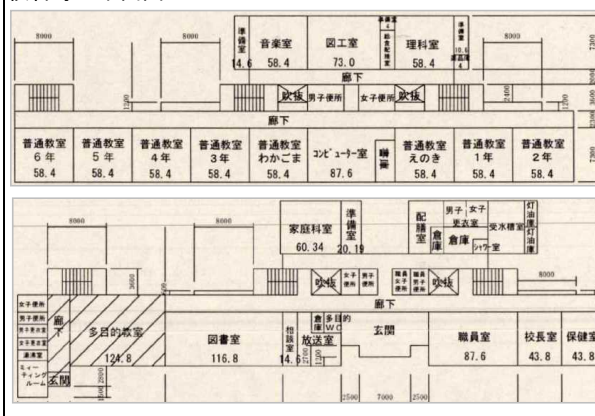
宮城県	大崎市	大崎市立池月小学校		大崎市岩出山池月下宮山下30
東北自動車道 古川ICから車で28分(約23km) 大崎市岩出山総合支所から車で13分(約8.8km) JR陸羽東線池月駅・あら伊達な道の駅に近接。 国道108号線から約500m		問い合わせ先	大崎市岩出山総合支所地域振興課	0229-72-1211
			i-chiiki@city.osaki.miyagi.jp	

用途地域	土地面積 (㎡)	構造 竣工年 施設区分	建築面積(㎡) 延床面積(㎡) 階数	募集内容	貸与・譲渡条件等	備考
都市計画区域外	15,329	校舎:RC 体育館:RC	校舎:1252 体育館:560	利活用提案の募集	・地域の理解が得られること ・地域の活性化につながる提案であること ・売却時の参考価格: 9,800万円(令和7年6月本市試算額、消費税等除く) ※予定価格ではありません。 ・詳細については応相談	・平成30年3月31日閉校 ・校舎は耐震診断により、平成24年に補強済み。 ・多目的教室は新基準をクリア済み。 ・体育館は耐震診断により、補強不要。
		校舎:S50(多目的) 教室:S63 体育館:S53	校舎:2310 体育館:560			
		校舎・体育館 (プールあり)	校舎:2階 体育館:1階			

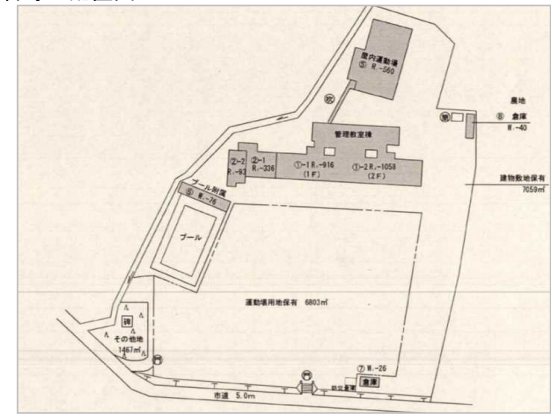
校舎等の外観写真



校舎等の平面図



校舎等の配置図



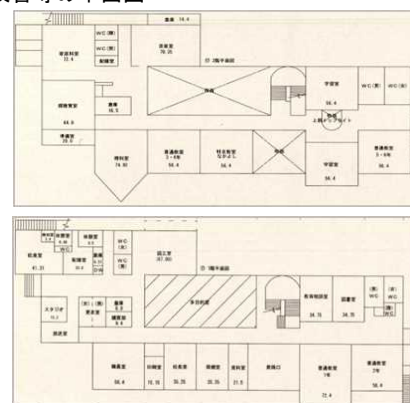
宮城県	大崎市	大崎市立清滝小学校		大崎市古川清水沢字長泥30-2
・古川地域北部の丘陵地に立地 ・東北自動車道 長者原スマートICから車で5分(約3km) ・国道4号から車で5分(約3km) ・県道古川一迫線まで200m		問い合わせ先	大崎市市民協働推進部行政管理課	0229-23-2210
			gyosei@city.osaki.miyagi.jp	

用途地域	土地面積 (㎡)	構造 竣工年 施設区分	建築面積(㎡) 延床面積(㎡) 階数	募集内容	貸与・譲渡条件等	備考
都市計画区域外	19,996	校舎:RC 体育館:RC	校舎:988 体育館:1,025	利活用提案の募集	・地域の理解が得られること ・地域の振興及び活性化につながる提案であること ・売却時の参考価格: 1億5,200万円(令和6年10月不動産鑑定時点価格、消費税等除く) ※予定価格ではありません。 ・詳細については応相談	・令和3年3月31日閉校 ・校舎及び体育館は新耐震基準適合 ・体育館及び校庭について、災害時やイベントの際の地域への貸出を依頼する場合があります。
		校舎:H3 体育館:H5	校舎:1,976 体育館:1,025			
		校舎・体育館 (プールあり)	校舎:2階 体育館:1階			

校舎等の外観写真



校舎等の平面図



【2階】

【1階】

校舎等の配置図



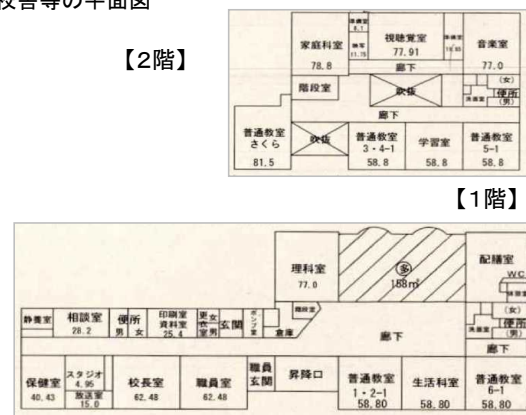
宮城県	大崎市	大崎市立高倉小学校		大崎市古川中沢字中沢屋敷242
<ul style="list-style-type: none"> ・古川地域南西部に位置 ・東北自動車道三本木スマートICまで約5km ・国道4号まで約3km 	問い合わせ先	大崎市市民協働推進部行政管理課		0229-23-2210
		gyosei@city.osaki.miyagi.jp		

用途地域	土地面積 (㎡)	構造 竣工年 施設区分	建築面積(㎡) 延床面積(㎡) 階数	募集内容	貸与・譲渡条件等	備考
都市計画区域外	16,994	校舎:RC 体育館:S	校舎:1,037 体育館:798	利活用提案の募集	<ul style="list-style-type: none"> ・地域の理解が得られること ・地域の振興及び活性化につながる提案であること ・売却時の参考価格: 1億3,600万円(令和7年6月本市試算額、消費税等除く) ※予定価格ではありません。 ・詳細については応相談 	<ul style="list-style-type: none"> ・令和5年3月31日閉校 ・校舎及び体育館は新耐震基準適合 ・体育館及び校庭について、災害時やイベントの際の地域への貸出を依頼する場合があります。
		校舎:S62 体育館:S63	校舎:1,898 体育館:798			
		校舎・体育館 (プールあり)	校舎:2階 体育館:1階			

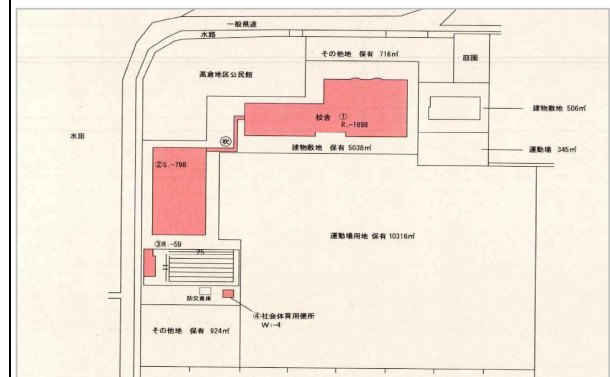
校舎等の外観写真



校舎等の平面図



校舎等の配置図



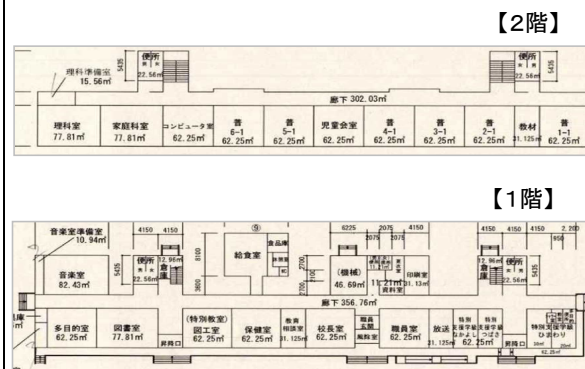
宮城県	大崎市	大崎市立東大崎小学校		大崎市古川大崎字伏見梅田19
<ul style="list-style-type: none"> ・古川地域西部に位置 ・東北自動車道古川ICまで約2.5km ・国道47号まで約1km 	問い合わせ先	大崎市市民協働推進部行政管理課		0229-23-2210
		gyosei@city.osaki.miyagi.jp		

用途地域	土地面積 (㎡)	構造 竣工年 施設区分	建築面積(㎡) 延床面積(㎡) 階数	募集内容	貸与・譲渡条件等	備考
都市計画区域内	16,334	校舎:RC 体育館:RC	校舎:1,237 体育館:1,098	利活用提案の募集	<ul style="list-style-type: none"> ・地域の理解が得られること ・地域の振興及び活性化につながる提案であること ・売却時の参考価格: 1億8,500万円(令和7年6月本市試算額,消費税等除く) ※予定価格ではありません。 ・詳細については応相談 	<ul style="list-style-type: none"> ・令和5年3月31日閉校 ・体育館は新耐震基準適合 ・校舎は耐震診断結果により対応不要 ・体育館及び校庭について,災害時やイベントの際の地域への貸出を依頼する場合があります。
		校舎:S54 体育館:H3	校舎:2,316 体育館:1,098			
		校舎・体育館 (プールあり)	校舎:2階 体育館:1階			

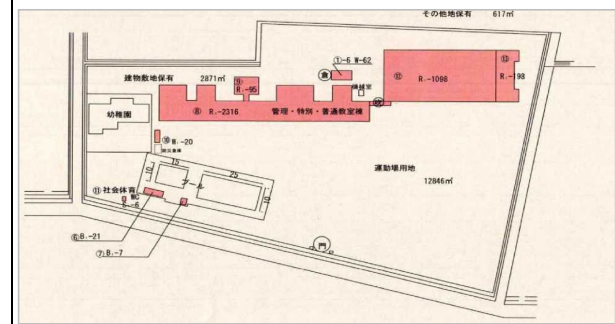
校舎等の外観写真



校舎等の平面図



校舎等の配置図



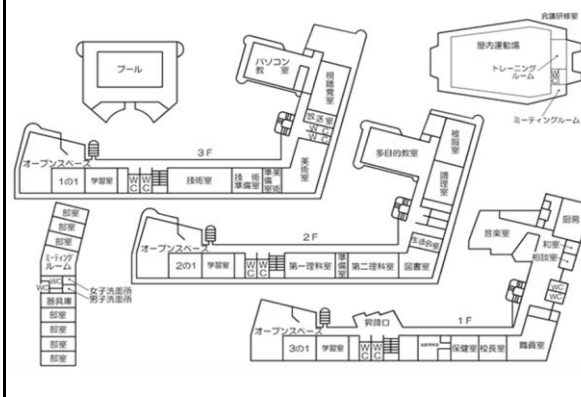
宮城県	山元町	山元町立坂元中学校	宮城県亘理郡山元町坂元字山作1番地
①JR常磐線坂元駅から徒歩約6分(500m) ②常磐自動車道山元南SIC下車約5分(3.4km)		問い合わせ先	山元町役場 企画財政課 企画班
			0223-37-1118 https://www.town.yamamoto.miyagi.jp/soshiki/3/25006.html

用途地域	土地面積 (㎡)	構造 竣工年 施設区分	建築面積(㎡) 延床面積(㎡) 階数	募集内容	貸与・譲渡条件等	備考
都市計画区域外	51,871㎡	校舎 RC造 平成6年11月	床面積 4,860㎡ 3階	利活用事業者募集	<ul style="list-style-type: none"> ・利活用目的が地域コミュニティ及び地域活性化に繋がるものであること。 ・一体的な利活用のほか、施設、グラウンド、プールの部分的な利用についても貸付可能です。 ・有償での貸借を前提としますが、公益に資する事業であれば減額・無償での貸借も検討します。 	<ul style="list-style-type: none"> ・新耐震基準 ・町HPに図面等を掲載しています。 ・広大なグラウンド ・仙台から仙台東部道路・常磐自動車道利用で40分 ・国道6号、JR常磐線坂元駅に隣接する好立地
		体育館 RC造 平成7年3月	1,199㎡			
		プール 平成7年12月	25m×6コース 175㎡			

校舎等の外観写真



校舎等の平面図

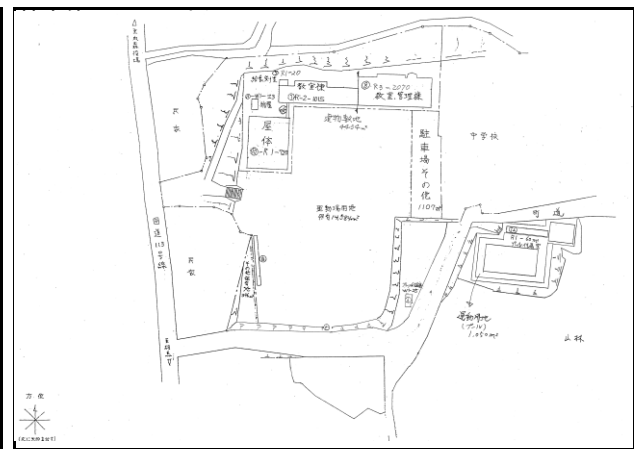
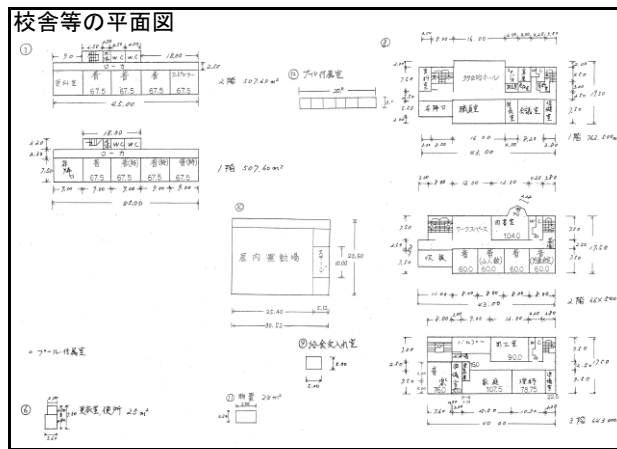


航空写真



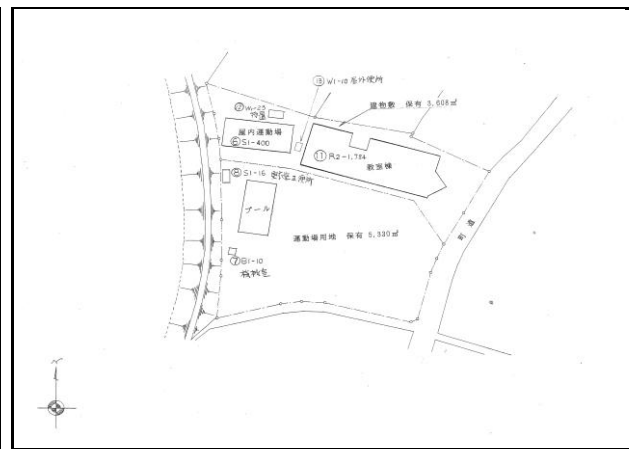
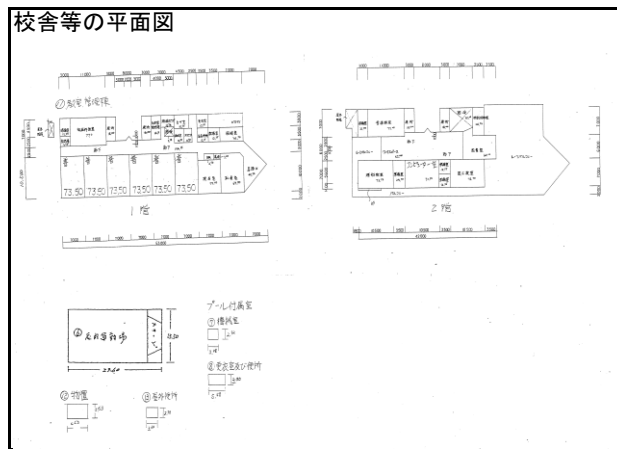
宮城県		丸森町		大内小学校		宮城県伊具郡丸森町大内字横手18番地	
阿武隈急行線丸森駅より車で25分 国道113号沿いに位置、山元南スマートインターから車で20分			問い合わせ先	丸森町企画財政課(財政管財班)		0224-72-3021	
				zaiseikanzai@town.marumori.miyagi.jp			

用途地域	土地面積 (㎡)	構造 竣工年 施設区分	建築面積(㎡) 延床面積(㎡) 階数	募集内容	貸与・譲渡条件等	備考
都市計画区域外	20,125	鉄筋コンクリート造	校舎22,357 体育館720	・利活用者の募集	<ul style="list-style-type: none"> ・地域の理解が得られる内容であること ・地域の活性化や地域振興につながる事業であること ・地域の環境への配慮がされること ・現状のままの引渡し ・詳細については相談 	<ul style="list-style-type: none"> ・R4年3月閉校 ・原則、一括活用(但し、一部活用の相談可能) ・新耐震基準 ・体育館及び校舎等について、災害時やイベントの際に地域への貸出を依頼する場合があります。
		S62.4	校舎22,357 体育館720			
		校舎・体育館	校舎3 体育館1			



宮城県	丸森町	金山小学校		宮城県伊具郡丸森町金山字下前川原1番地1	
阿武隈急行線丸森駅から車で15分 国道113号沿いに位置し山元南スマートインターから車で15分		問い合わせ先	丸森町企画財政課(財政管財班)	0224-72-3021	
			zaiseikanzai@town.marumori.miyagi.jp		

用途地域	土地面積 (㎡)	構造 竣工年 施設区分	建築面積(㎡) 延床面積(㎡) 階数	募集内容	貸与・譲渡条件等	備考
都市計画区域外	8,938	鉄筋コンクリート・鉄骨造	校舎1,784 体育館400	・利活用者の募集	<ul style="list-style-type: none"> ・地域の意向に沿い、地域振興につながる健康・スポーツ支援施設、飲食サービス施設、食品加工施設等への活用を希望 ・地域の環境への配慮がされること ・現状のままの引渡し ・詳細については相談 	<ul style="list-style-type: none"> ・R4年3月閉校 ・原則、一括活用(但し、一部活用の相談可能) ・校舎は新耐震基準 ・体育館及び校舎等について、災害時やイベントの際に地域への貸出を依頼する場合があります。
		校舎 H3・3 体育館 S44・1 2	校舎1,784 体育館400			
		校舎・体育館	校舎2 体育館1			

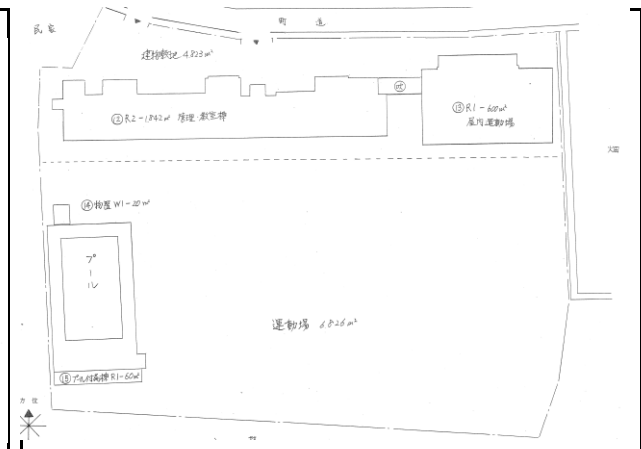
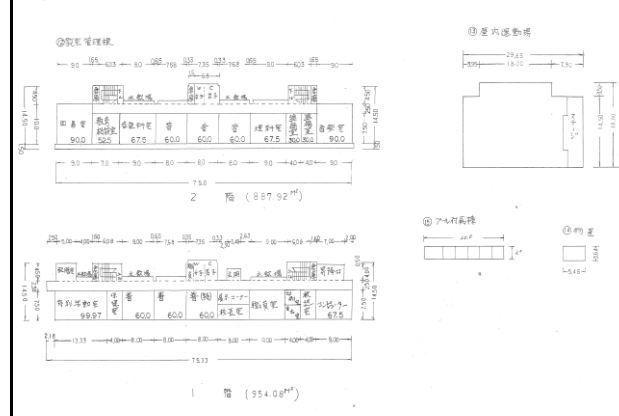


宮城県	丸森町	小斎小学校		宮城県伊具郡丸森町小斎字古館95番地
阿武隈急行線丸森駅より車で20分 田園地帯に位置して山元南スマートインターから車で15分		問い合わせ先	丸森町役場企画財政課(財政管財班)	0224-72-3021
			zaiseikanzai@town.marumori.miyagi.jp	

用途地域	土地面積 (㎡)	構造 竣工年 施設区分	建築面積(㎡) 延床面積(㎡) 階数	募集内容	貸与・譲渡条件等	備考
都市計画区域外	11,649	鉄筋コンクリート造	校舎1,842 体育館600	・利活用者の募集	<ul style="list-style-type: none"> ・地域の理解が得られる内容であること ・地域の活性化や地域振興につながる事業であること ・地域の環境への配慮がされること ・現状のままの引渡し ・詳細については相談 	<ul style="list-style-type: none"> ・R4年3月閉校 ・原則、一括活用(但し、一部活用の相談可能) ・新耐震基準 ・体育館及び校舎等について、災害時やイベントの際に地域への貸出を依頼する場合があります。
		S59・3 S60・3	校舎1,842 体育館600			
		校舎・体育館	校 舎2 体育館1			



校舎等の平面図



宮城県	丸森町	筆甫小学校		宮城県伊具郡丸森町筆甫字中島1番地1	
阿武隈急行線丸森駅から車で30分 県道45号沿いに位置し、東北自動車道の白石ICから車で60分		問い合わせ先	丸森町企画財政課(財政管財班)	0224-72-3021	
			zaiseikanzai@town.marumori.miyagi.jp		

用途地域	土地面積 (㎡)	構造 竣工年 施設区分	建築面積(㎡) 延床面積(㎡) 階数	募集内容	貸与・譲渡条件等	備考
都市計画区域外	9,695	校舎:鉄筋コンクリート造 体育館:鉄骨造	校舎1,761 体育館400	・利活用者の募集	<ul style="list-style-type: none"> ・地域の意向に沿い、地域振興につながる施設として、ものづくり拠点やサテライトオフィス等への活用を希望 ・地域の環境への配慮がされること ・現状のままの引渡し ・詳細については相談 	<ul style="list-style-type: none"> ・R4年3月閉校 ・原則、一括活用(但し、一部活用の相談可能) ・校舎は新耐震基準 ・体育館及び校舎等について、災害時やイベントの際に地域への貸出を依頼する場合があります。
		校舎 H5・3 体育館 S48・1 1	校舎1,761 体育館400			
		校舎・体育館	校舎2 体育館1			

