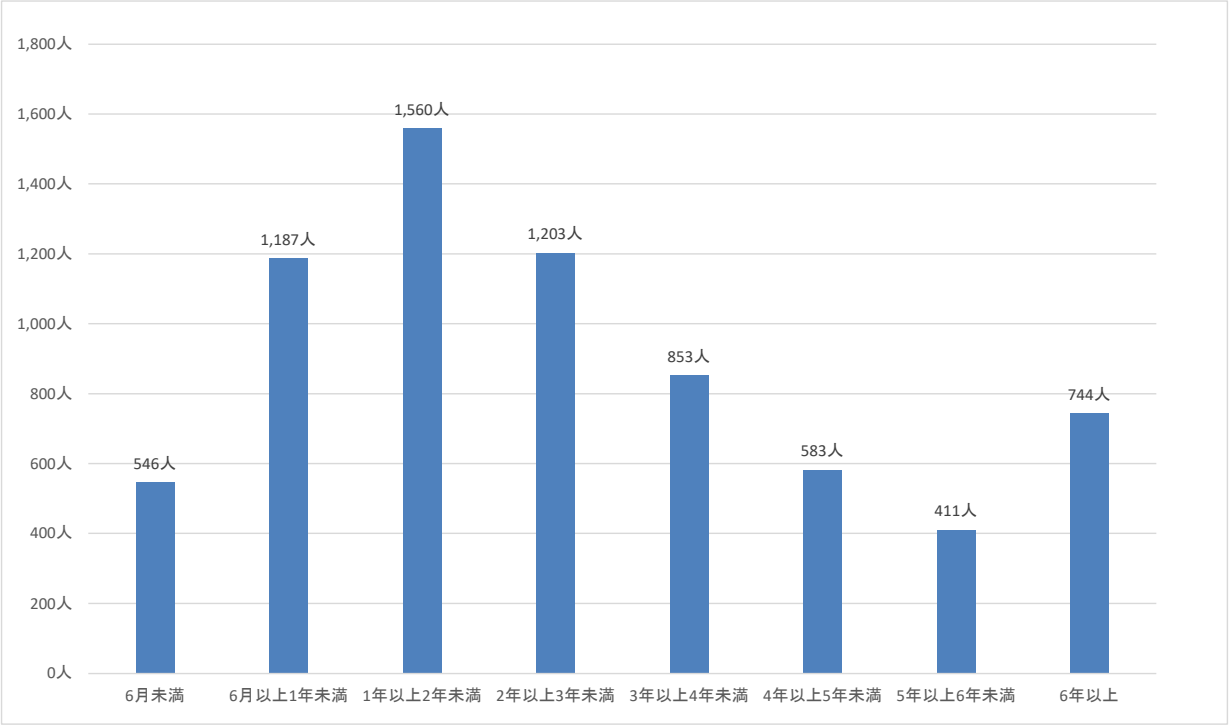


1-1-9. 精神疾患による休職者の状況(教育職員)

(1)精神疾患による休職発令時点での所属校における勤務年数(教育職員)



(単位:人)

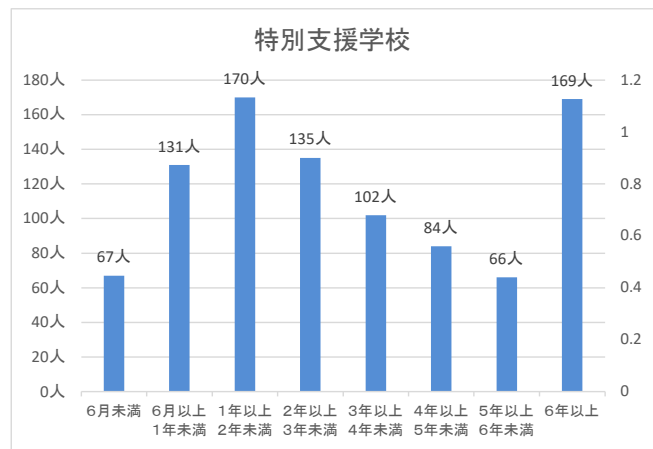
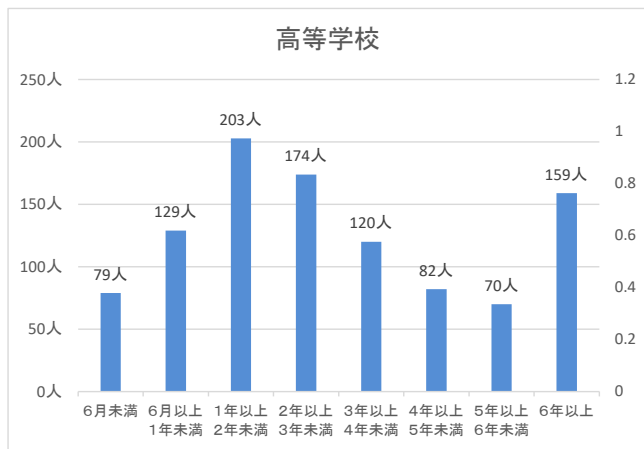
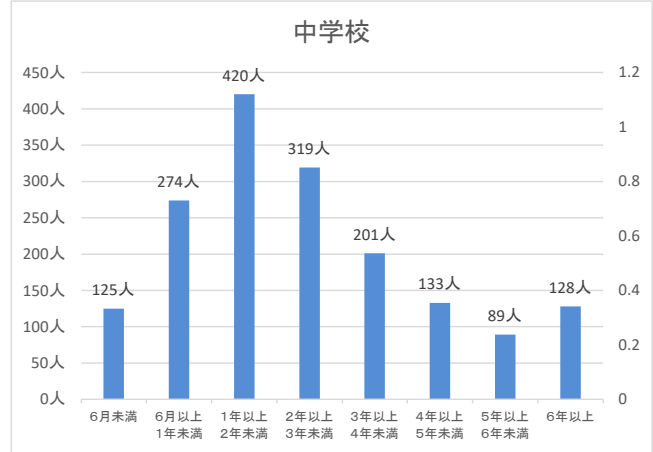
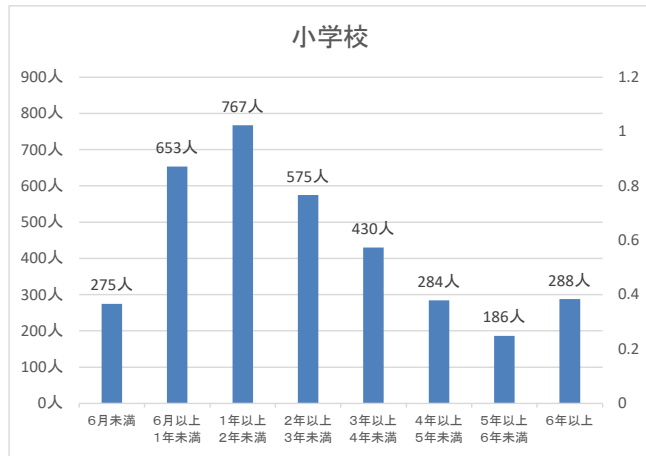
| 休職発令時点における所属校勤務年数 | 6月未満 | 6月以上1年未満 | 1年以上2年未満 | 2年以上3年未満 | 3年以上4年未満 | 4年以上5年未満 | 5年以上6年未満 | 6年以上 | 合計 |
|---|-------|----------|----------|----------|----------|----------|----------|-------|-------|
| 精神疾患による休職者数(A) | 546 | 1,187 | 1,560 | 1,203 | 853 | 583 | 411 | 744 | 7,087 |
| | 7.7% | 16.7% | 22.0% | 17.0% | 12.0% | 8.2% | 5.8% | 10.5% | — |
| うち過去1年以内に精神疾患による休職期間(現在の休職を除く)がある者(B) | 97 | 173 | 273 | 229 | 169 | 123 | 82 | 137 | 1,283 |
| 精神疾患による休職者数に占める過去1年以内に精神疾患による休職期間(現在の休職を除く)がある者の割合(B/A) | 17.8% | 14.6% | 17.5% | 19.0% | 19.8% | 21.1% | 20.0% | 18.4% | 18.1% |

過去1年以内に精神疾患による休職期間(現在の休職を除く)がある者の推移

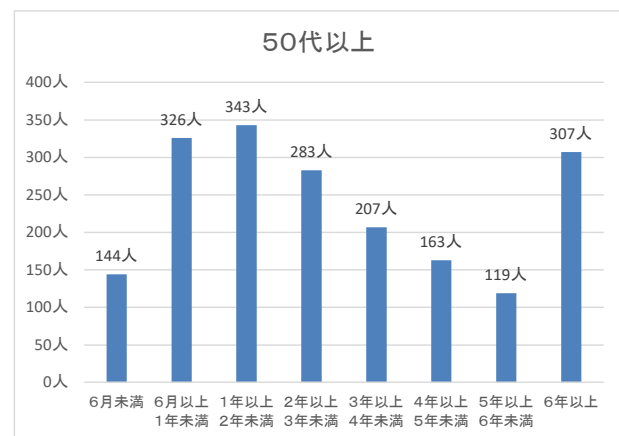
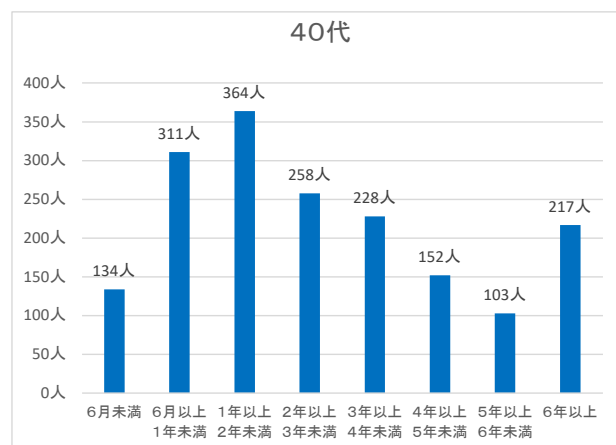
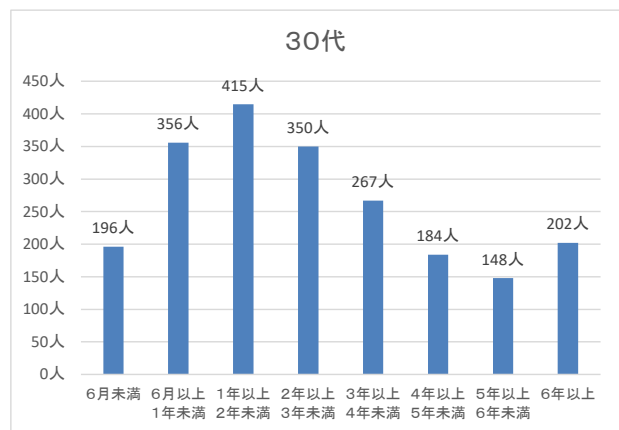
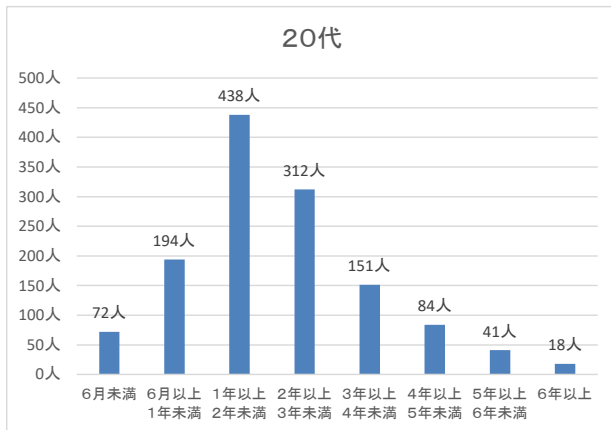
| | 令和3年度 | 令和4年度 | 令和5年度 | 令和6年度 |
|---------------------|-------|-------|-------|-------|
| 人数 | 868 | 1,048 | 1,117 | 1,283 |
| 精神疾患による休職者数全体に占める割合 | 14.7% | 15.9% | 15.7% | 18.1% |

○ 精神疾患による休職発令時点での所属校における勤務年数(教育職員・学校種別)

《学校種別》

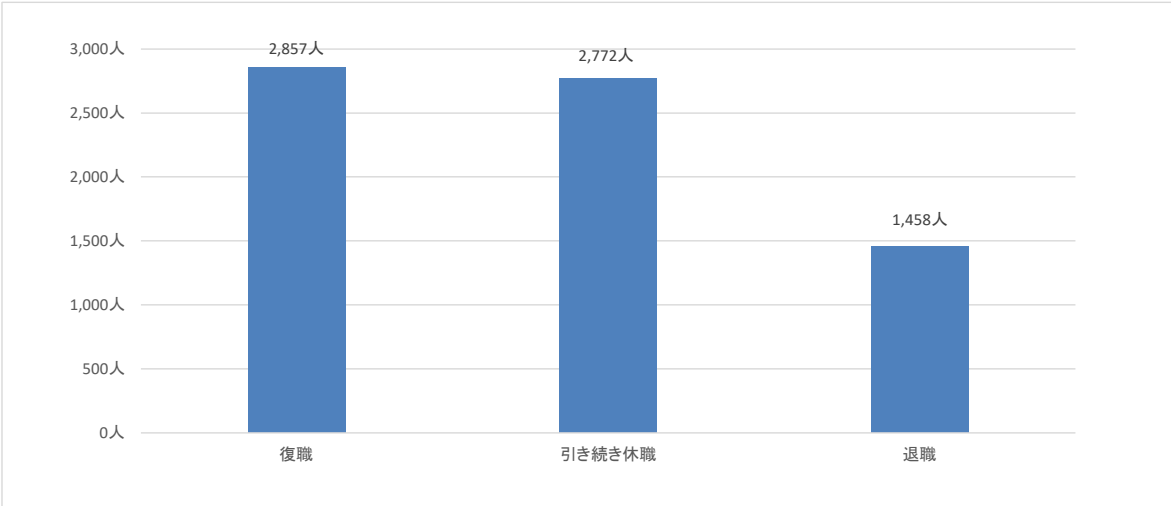


○ 精神疾患による休職発令時点での所属校における勤務年数(教育職員・年代別)



1-1-9. 精神疾患による休職者の状況(教育職員)

(2)精神疾患による休職者の休職発令後の状況(教育職員)



精神疾患による休職者の休職発令後の状況内訳 (単位:人)

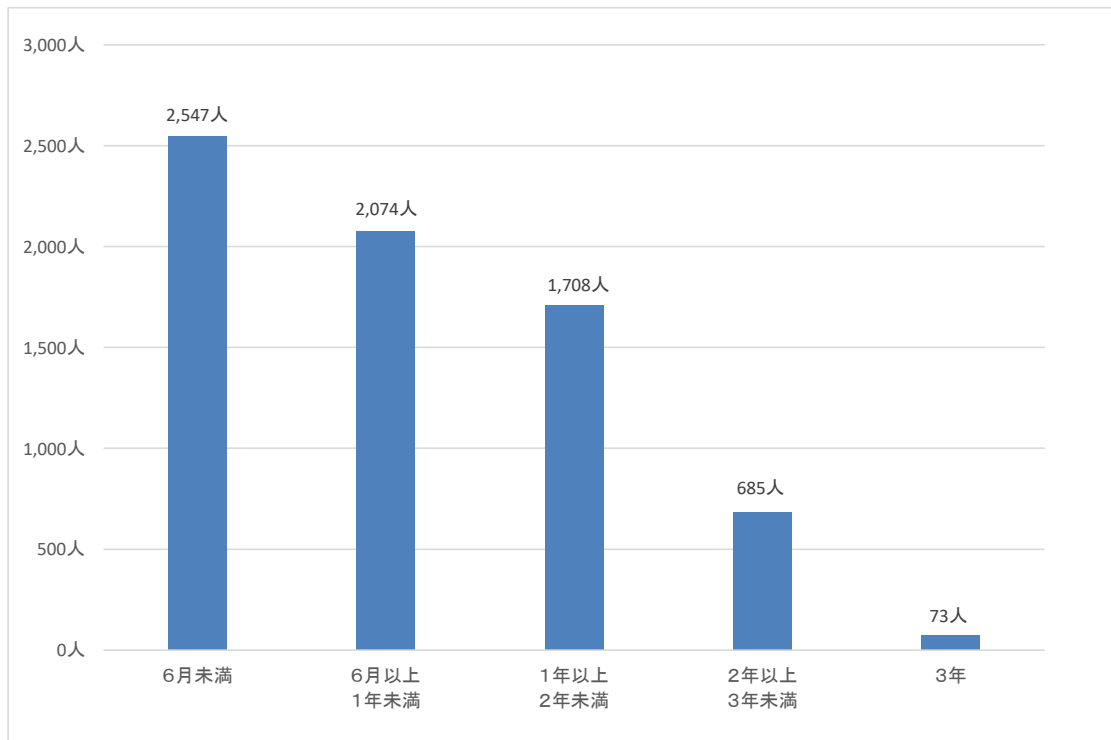
| 令和6年度中新規に休職発令された者(A) | 令和7年4月1日現在の状況 | | | |
|--|---------------|--------|-------|-------|
| | 復職 | 引き続き休職 | 退職 | 合計 |
| | 1,579 | 1,841 | 819 | 4,239 |
| | 37.2% | 43.4% | 19.3% | — |
| 令和5年度中又はそれ以前に休職発令され、令和6年度も引き続き休職となっている者(B) | 令和7年4月1日現在の状況 | | | |
| | 復職 | 引き続き休職 | 退職 | 合計 |
| | 1,278 | 931 | 639 | 2,848 |
| | 44.9% | 32.7% | 22.4% | — |
| 上記の合計(A+B) | | | | |
| | 復職 | 引き続き休職 | 退職 | 合計 |
| | 2,857 | 2,772 | 1,458 | 7,087 |
| | 40.3% | 39.1% | 20.6% | — |

新規に休職発令された者の推移

| | 令和3年度 | 令和4年度 | 令和5年度 | 令和6年度 |
|---------------------|-------|-------|-------|-------|
| 人数 | 3,807 | 4,207 | 4,513 | 4,239 |
| 精神疾患による休職者数全体に占める割合 | 64.6% | 64.0% | 63.4% | 59.8% |

1-1-9. 精神疾患による休職者の状況(教育職員)

(3)精神疾患による休職者の令和7年4月1日現在における病気休職期間(教育職員)



精神疾患による休職者の令和7年4月1日現在における病気休職期間

| 6月未満 | 6月以上 1年未満 | 1年以上 2年未満 | 2年以上 3年未満 | 3年 | 合計 |
|--------|--------------|--------------|--------------|------|--------|
| 2,547人 | 2,074人 | 1,708人 | 685人 | 73人 | 7,087人 |
| 35.9% | 29.3% | 24.1% | 9.7% | 1.0% | — |

すでに復職した者や退職した者(分限免職を含む)については休職していた期間、令和7年4月1日現在で休職中の者についてはその時点までの休職期間に基づいて、それぞれの区分に人数を記入している。