

## 令和8年度全国学力・学習状況調査

## 中学校英語提供データサンプル(イメージ)

## 学校への提供データ

調査結果概況	3技能・4技能の平均正答数・IRTスコア集計値・IRTバンド分布等について、当該校の値/都道府県値/全国値を示したもの
公開問題別調査結果	各問題番号ごとの学習指導要領の領域・評価の観点等、正答率・無解答率等の当該校の値/都道府県値/全国値を示したもの
問題別（解答類型） 調査結果	各問題番号ごとに解答類型の当該校の値/都道府県値/全国値を示したもの
解答状況	各問題番号ごとに、当該校/都道府県/全国の正答率・無回答率と各生徒の正誤、解答類型を示したもの
学校別解答状況整理 表(SP表)	当該校における生徒をIRTバンドの高い/正答数の多い順に並べ、公開問題の解答類型を示したもの ※3技能のみの予定
個人票	個人の英語4技能IRTバンド、4技能全てについての各問題番号ごとの結果（正誤）、全国の正答率、問題の難易度等を示したもの

## 教育委員会への提供データ

実施概況	各学校におけるIRTバンド別分布、問題別平均正答率を示したもの
------	---------------------------------

(※)結果チャート	教科調査や質問調査の結果の特徴を多面的に分析するために、チャート形式で示したもの。令和7年度調査から改善・公表した結果チャートの枠組みは維持しつつ、更なる改善に向けて、レイアウトや内容等の一部変更を行う。
-----------	--

・以下の集計値／グラフは、4月20日から4月24日に実施した調査の結果を、生徒を対象として集計した値である。  
※ただし、4月20日から4月24日に調査を実施していない学校については、4月27日以降5月1日までに実施した調査の結果を集計した値とする。

【1】 平均正答数集計値

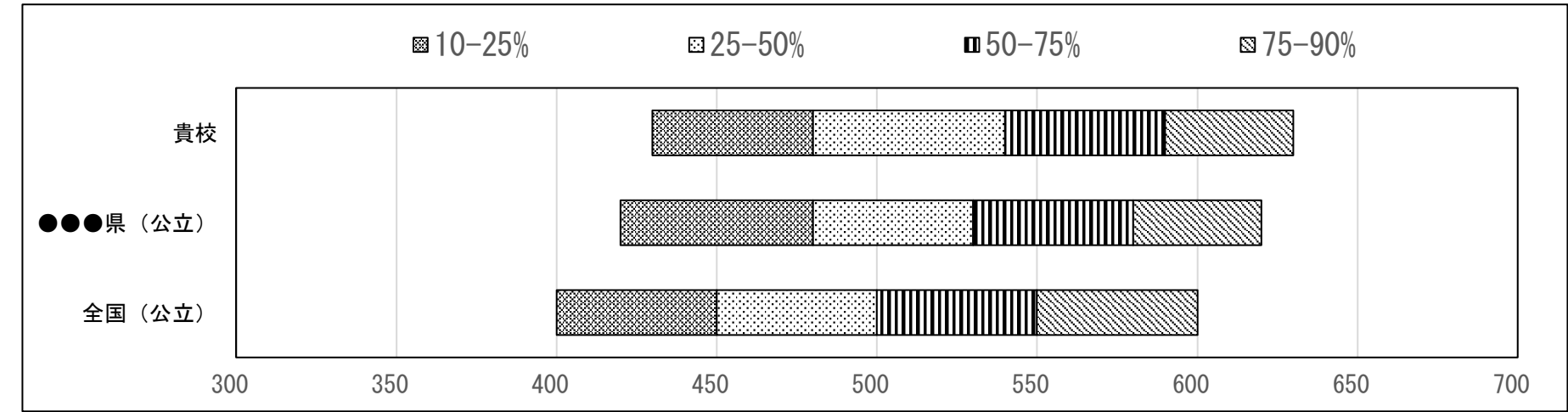
	生徒数	平均正答数	標準偏差
●●●●●●中学校	99,999	99.9 /	9.9
●●●県（公立）	99,999	99.9 /	9.9
全国（公立）	99,999	99.9 /	9.9

・3技能の公開問題正答率・IRTスコア・IRTバンド分布（5段階）を表示。

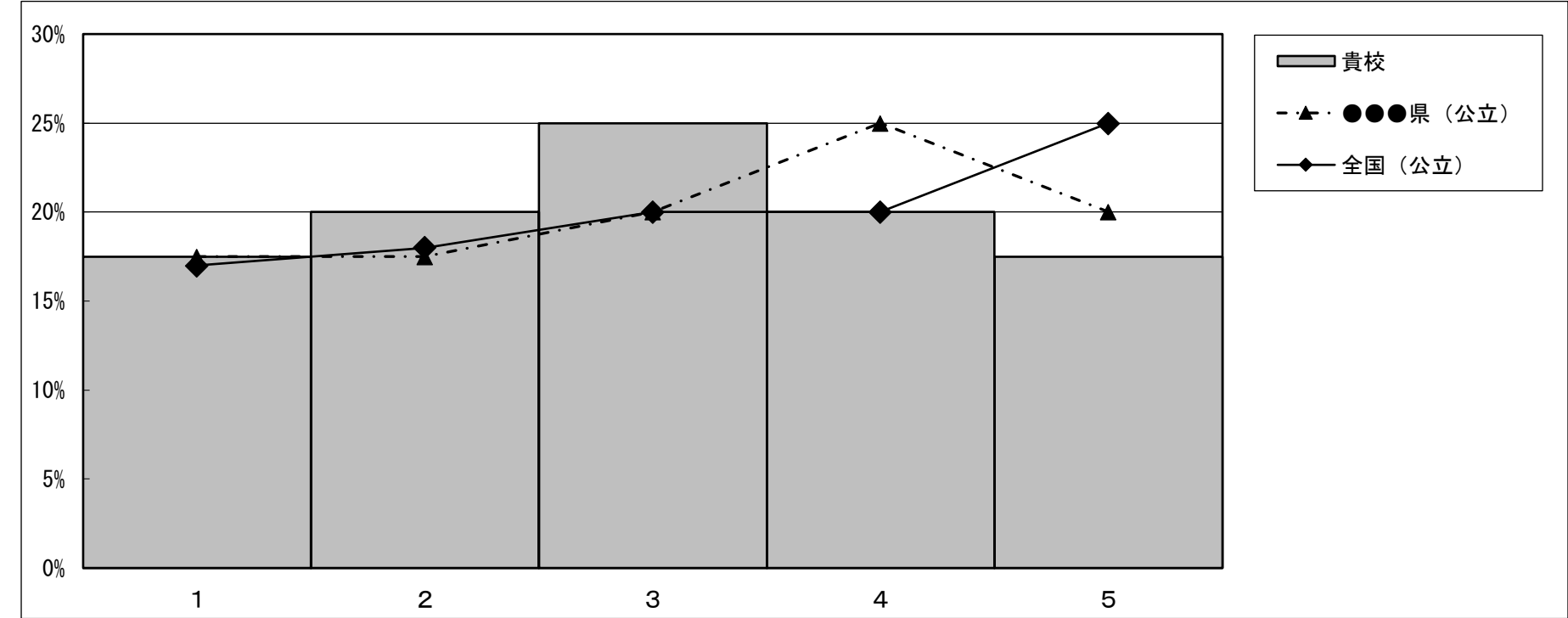
IRTスコア集計値

	平均IRTスコア	標準偏差	パーセンタイル値				
			10%	25%	50%	75%	90%
●●●●●●中学校	540	90.0	430	480	540	590	630
●●●県（公立）	530	95.0	420	480	530	580	620
全国（公立）	500	100.0	400	450	500	550	600

IRTスコア分布グラフ（パーセンタイル値：10%, 25%, 50%, 75%, 90%）



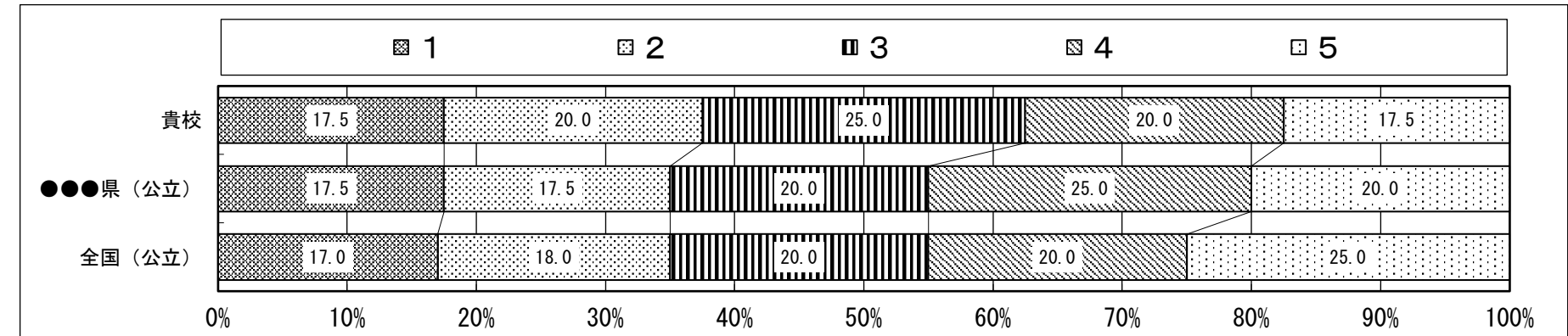
IRTバンド分布グラフ（横軸：IRTバンド 縦軸：割合）



IRTバンド集計値

IRTバンド	生徒数	割合(%)		
	貴校	貴校	●●●県（公立）	全国（公立）
5	9,999,999	17.5	20.0	25.0
4	9,999,999	20.0	25.0	20.0
3	9,999,999	25.0	20.0	20.0
2	9,999,999	20.0	17.5	18.0
1	9,999,999	17.5	17.5	17.0

IRTバンド分布比較



・以下の集計値／グラフは、次の実施日に調査を実施した調査の結果を、生徒を対象として集計した値である。  
4月20日～4月24日（英語3技能「聞くこと」「読むこと」「書くこと」） 4月24日～5月29日（英語「話すこと」）  
（＊がついているところの「全国（国公立）」の値は、統計的に抽出された学校の生徒の結果を集計したもの。）  
※ただし、英語3技能「聞くこと」「読むこと」「書くこと」において4月20日から4月24日に調査を実施していない学校については、4月27日以降5月1日までに実施した調査の結果を集計した値とする。

【1】 平均正答数集計値

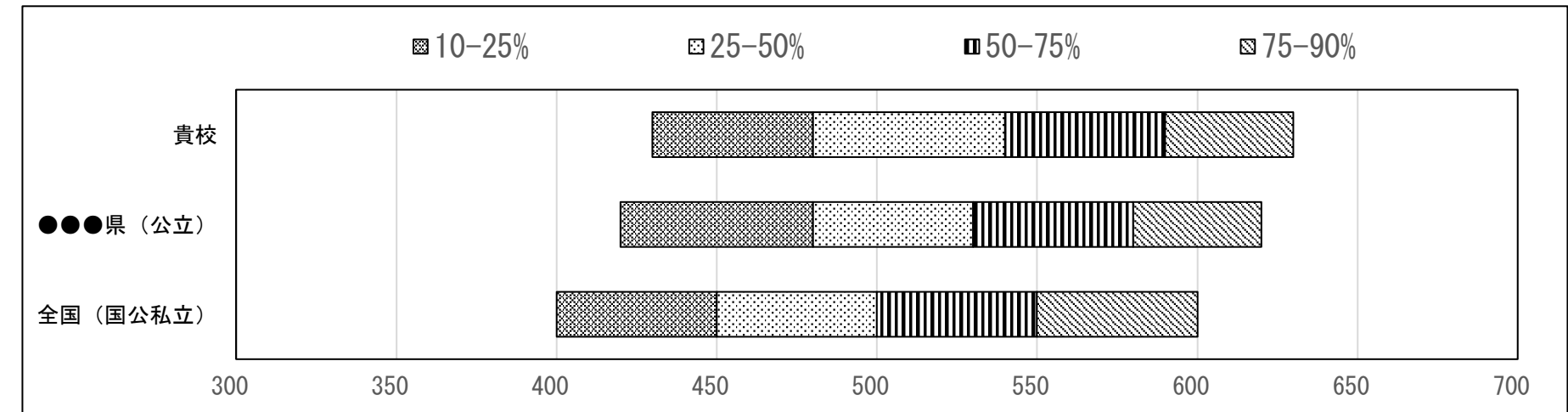
	生徒数	平均正答数	標準偏差
●●●●●●中学校	99,999	99.9 /	9.9
●●●県（公立）	99,999	99.9 /	9.9
全国（国公立）＊	99,999	99.9 /	9.9

・話すことを含めた4技能の公開問題正答率・IRTスコア・IRTバンド分布

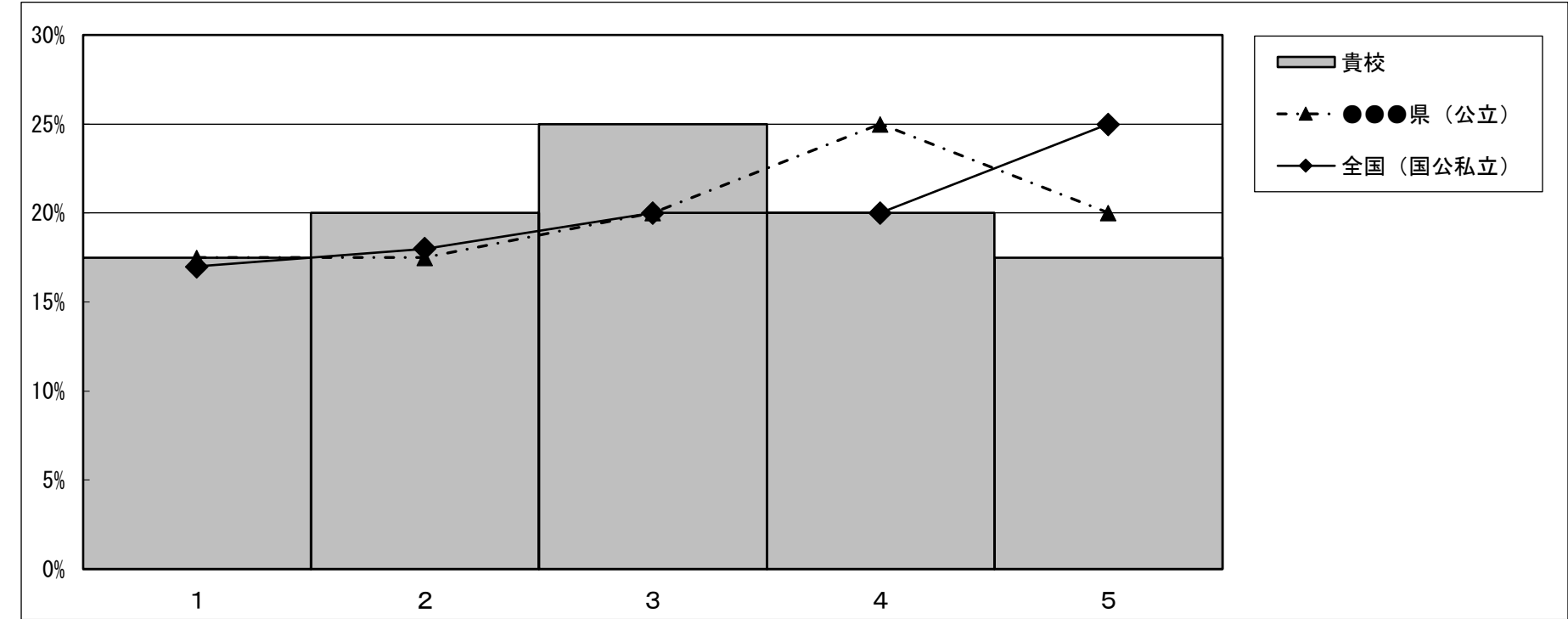
IRTスコア集計値

	平均IRTスコア	標準偏差	パーセンタイル値				
			10%	25%	50%	75%	90%
●●●●●●中学校	540	90.0	430	480	540	590	630
●●●県（公立）	530	95.0	420	480	530	580	620
全国（国公立）＊	500	100.0	400	450	500	550	600

IRTスコア分布グラフ（パーセンタイル値：10%、25%、50%、75%、90%）



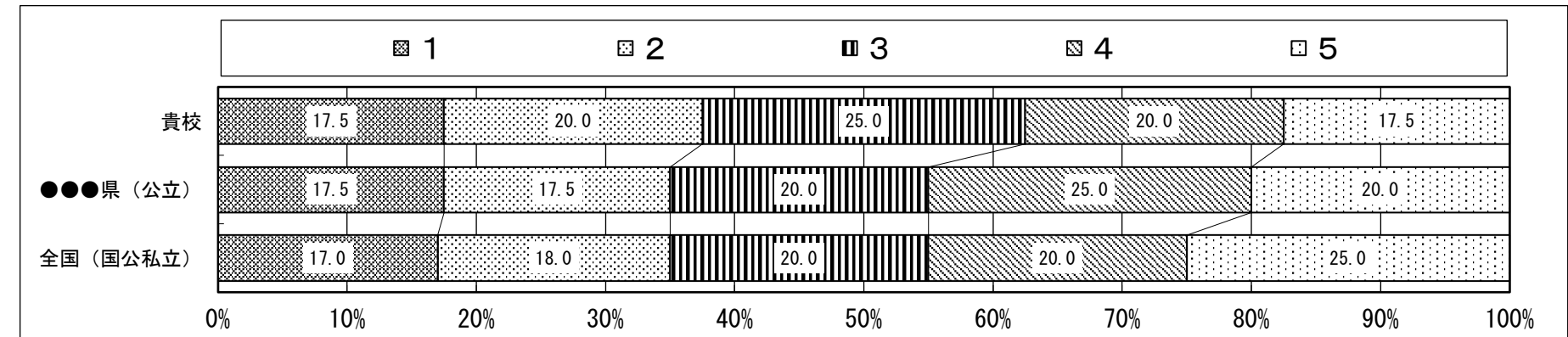
IRTバンド分布グラフ（横軸：IRTバンド 縦軸：割合）



IRTバンド集計値

IRTバンド	生徒数	割合(%)		
	貴校	貴校	●●●県（公立）	全国（公立）
5	9,999,999	17.5	20.0	25.0
4	9,999,999	20.0	25.0	20.0
3	9,999,999	25.0	20.0	20.0
2	9,999,999	20.0	17.5	18.0
1	9,999,999	17.5	17.5	17.0

IRTバンド分布比較



・以下の集計値は、4月20日から4月24日に実施した調査の結果を集計した値である。  
※ただし、4月20日から4月24日に調査を実施していない学校については、4月27日以降5月1日までに実施した調査の結果を集計した値とする。  
※正答率欄のイタリック（下線付き）の数値は「予測正答率」を表す。ここでの「予測正答率」とは、貴校で出題されなかった公開問題について、  
全国の解答状況に基づき、貴校各生徒と同程度のIRTスコアにおいて期待される正答率を指す。  
※「予測正答率」や「問題の難易度」を示す対象としない問題については空欄となっている。

・3技能の解答した全ての公開問題の正答率等の結果を表示。(割り当てられていない公開問題も含む)

問題番号	問題の概要	出題の趣旨	学習指導要領の領域					評価の観点			問題形式			正答率(%)			無解答率(%)			問題の難易度	対象生徒数		
			(1) 聞くこと	(2) 読むこと	(3) 話すこと 「やり取り」	(4) 話すこと 「発表」	(5) 書くこと	知識・技能	思考・判断・表現	主体的に学習に取り組む態度	選択式	短答式	記述式	貴校	●●●県（公立）	全国（公立）	貴校	●●●県（公立）	全国（公立）		貴校	●●●県（公立）	全国（公立）
1（1）	ある状況を描写する英語を聞き、その内容を最も適切に表している絵を選択する	情報を正確に聞き取ることができるかどうかをみる	○					○			○			82.2	65.6	63.3	0.0	0.8	0.7	5	45	390	4,267
1（2）	道案内の場面における会話を聞き、その内容を最も適切に表している絵を選択する	情報を正確に聞き取ることができるかどうかをみる	○					○			○			66.4	24.9	21.9	0.2	30.3	30.8	5	45	390	4,267
1（3）	買物の場面における会話を聞き、その内容を最も適切に表している絵を選択する	情報を正確に聞き取ることができるかどうかをみる	○					○			○			<i>43.2</i>	65.6	63.3		0.8	0.7	5		390	4,267
2	忘れ物に関する情報を得るために自動音声案内を聞き、最も適切な番号を選択する	日常的な話題について、目的に応じて英語を聞き、必要な情報を聞き取ることができるかどうかをみる	ア						○		○			<i>56.6</i>	87.2	88.6		2.8	2.6	5		390	4,267
3	バーベキューパーティーについての説明を聞き、質問の答えとして最も適切なものを選択する	日常的な話題について、自分の置かれた状況などから判断して、必要な情報を聞き取ることができるかどうかをみる	ア						○		○			<i>37.2</i>	74.9	72.2		5.4	5.6	4		390	4,267
4	水問題についての話を聞き、話し手の最も伝えたい内容を選択する	社会的な話題について、短い説明の要点を捉えることができるかどうかをみる	ウ						○		○			<i>61.0</i>	32.3	30.0		30.3	30.8	3		390	4,267
5（1）	ある状況を描写する英文を読み、その内容を最も適切に表しているグラフを選択する	情報を正確に読み取ることができるかどうかをみる		○				○			○			58.9	27.1	12.6	0.2	5.9	16.0	5	45	85	883
5（2）	事実や考えが書かれた英文を読み、考えを表している英文を選択する	「事実・情報を伝える」と「考えや意図を伝える」という言語の働きを理解し、事実と考えを区別して読むことができるかどうかをみる		○				○			○			62.6	67.1	50.7	0.4	4.7	9.6	2	45	85	883
6	友達からのメールを読み、相手が示した条件に合うイベントとして最も適切なものを選択する	日常的な話題について、自分の置かれた状況などから判断して、必要な情報を読み取ることができるかどうかをみる		ア					○		○			32.2	66.4	63.6	0.4	0.7	0.7	5	45	152	1,416
7（1）	図書館について書かれた英文を読み、文中の空所に入る適切な語句を選択する	文と文との関係を正確に読み取ることができるかどうかをみる		○				○			○			61.0	90.1	87.7	0.4	2.6	2.4	2	45	152	1,416
7（2）	図書館について書かれた英文を読み、その概要として最も適切なものを選択する	日常的な話題について、短い文章の概要を捉えることができるかどうかをみる		イ					○		○			33.3	57.1	69.4	0.5	7.1	4.5	4	45	98	784
8（1）	ロボットについて書かれた英文を読み、書き手の最も伝えたい内容を選択する	社会的な話題について、短い文章の要点を捉えることができるかどうかをみる		ウ					○		○			61.4	80.6	80.9	0.5	1.0	0.8	2	45	98	784
8（2）	ロボットについて書かれた英文を読み、書き手の意見に対する自分の考えとその理由を書く	社会的な話題に関して読んだことについて、考えとその理由を書くことができるかどうかをみる					ウ		○			○		22.1	61.8	62.1	28.3	0.0	0.2	1	45	55	1,184
9（1）①	与えられた英語を適切な形に変えたり、不足している語を補ったりして、会話が成り立つように英文を完成させる	未来表現（be going to）の肯定文を正確に書くことができるかどうかをみる					ア	○				○		35.8	20.0	16.9	6.0	25.5	32.7	4	45	55	1,184
9（1）②	与えられた英語を適切な形に変えたり、不足している語を補ったりして、会話が成り立つように英文を完成させる	疑問詞を用いた一般動詞の2人称単数過去形の疑問文を正確に書くことができるかどうかをみる					ア	○				○		18.1	66.4	63.6	10.9	1.3	0.3	4	45	152	1,416
9（2）	メールの英文を依頼する表現に書き換える	「相手の行動を促す」という言語の働きを理解し、依頼する表現を正確に書くことができるかどうかをみる					ア	○				○		30.2	70.4	73.4	22.8	4.6	4.5	4	45	152	1,416
10	学校生活（行事や部活動など）の中から紹介したいものを1つ取り上げ、それを説明するまとまりのある文章を書く	日常的な話題について、事実や自分の考えなどを整理し、まとまりのある文章を書くことができるかどうかをみる					イ		○			○		8.5	81.6	89.7	21.9	2.0	2.7	5	45	98	784



・以下の集計値は、4月24日から5月29日に実施した調査の結果を集計した値である。  
（＊がついているところの「全国（国公私立）」の値は、統計的に抽出された学校の生徒の結果を集計したもの。）  
※正答率欄のイタリック（下線付き）の数値は「予測正答率」を表す。ここでの「予測正答率」とは、貴校で出題されなかった公開問題について、  
全国の解答状況に基づき、貴校各生徒と同程度のIRTスコアにおいて期待される正答率を指す。  
※「予測正答率」を示す対象としない問題については空欄となっている。

・話すことの全ての公開問題の正答率等の結果を表示。（割り当てられていない公開問題も含む）  
・IRTバンドの結果に対応づける形で「問題の難易度」を5段階で

問題別集計結果（公開問題）			学習指導要領の領域					評価の観点			問題形式			正答率（％）			無解答率（％）			問題の難易度	対象生徒数		
			(1) 聞くこと	(2) 読むこと	(3) 話すこと「やり取り」	(4) 話すこと「発表」	(5) 書くこと	知識・技能	思考・判断・表現	主体的に学習に取り組む態度	選択式	短答式／口述式	記述式／口述式	貴校	●●●●● 県（公立）	全国（国公私立） ＊	貴校	●●●●● 県（公立）	全国（国公私立） ＊		貴校	●●●●● 県（公立）	全国（国公私立） ＊
1（1）	動物園でのやり取りの中で、留学生の質問を受け、次の予定を伝える	未来表現（be going to）を理解するとともに、その知識をやり取りの場面において活用できる技能を身に付けているかどうかをみる			ア			○				○		6. 2	65. 6	63. 3	0. 0	0. 8	0. 7	3	45	390	4, 267
1（2）	動物園でのやり取りの中で、カンガルーが食べるものについて留学生に質問する	疑問文の特徴を理解するとともに、その知識をやり取りの場面において活用できる技能を身に付けているかどうかをみる			ア			○				○		9. 5	24. 9	21. 9	0. 2	30. 3	30. 8	4	45	390	4, 267
1（3）	動物園でのやり取りの中で、留学生の質問を受け、お土産としてふさわしいものとその理由を伝える	日常的な話題に関して聞いたことについて、考えとその理由を述べ合うことができるかどうかをみる			ア			○				○		15. 1	65. 6	63. 3	0. 0	0. 8	0. 7	2	45	390	4, 267
1（4）	環境問題についてのプレゼンテーションを開き、話し手の意見に対する自分の考えとその理由を伝える	社会的な話題に関して聞いたことについて、考えとその理由を話すことができるかどうかをみる			ウ			○				○		1. 9	87. 2	88. 6	0. 2	2. 8	2. 6	3	45	390	4, 267
2	●●	●●				ウ		○				○		37. 2	74. 9	72. 2		5. 4	5. 6	2	45	390	4, 267
3	●●	●●				ウ		○				○		61. 0	32. 3	30. 0		30. 3	30. 8	4	45	390	4, 267

・以下の集計値は、4月20日から4月24日に実施した調査の結果を集計した値である。  
※ただし、4月20日から4月24日に調査を実施していない学校については、4月27日以降5月1日までに実施した調査の結果を集計した値とする。

※太字かつ下線付きの箇所は解答の割合、正答率を表す。  
※対象の生徒がいない問題については「解答割合の割合」「対象生徒数」は空欄となる。

1段目：学校の生徒数の割合(%)    2段目：都道府県(公立)の生徒数の割合(%)  
3段目：全国(公立)の生徒数の割合(%)

問題番号	問題の概要	解答類型										対象 生徒数
		1	2	3	4	5	6	7	8	9	10	
1 (1)	ある状況を描写する英語を聞き、その内容を最も適切に表している絵を選択する	15.6	<u>51.1</u>	17.8	13.3					0.0	2.2	45
		10.5	<u>65.6</u>	17.4	5.6					0.0	0.8	390
		9.7	<u>63.3</u>	18.1	8.3					0.0	0.7	4,267
1		1 と解答しているもの										
2	◎	2 と解答しているもの										
3		3 と解答しているもの										
4		4 と解答しているもの										
99		上記以外の解答										
0		無解答										

問題番号	問題の概要	解答類型										対象 生徒数
		1	2	3	4	5	6	7	8	9	10	
1 (2)	道案内の場面における会話を聞き、その内容を最も適切に表している絵を選択する	<u>13.3</u>	0.0	6.7	11.1					37.8	31.1	45
		<u>3.6</u>	2.6	18.7	5.1					39.5	30.3	390
		<u>5.1</u>	3.3	13.5	4.7					42.6	30.8	4,267
1		1 と解答しているもの										
2	◎	2 と解答しているもの										
3		3 と解答しているもの										
4		4 と解答しているもの										
99		上記以外の解答										
0		無解答										

・以下の集計値は、4月20日から4月24日に実施した調査の結果を集計した値である。  
※正答率欄のイタリック（下線付き）の数値は「予測正答率」を表す。ここでの「予測正答率」とは、貴校で出題されなかった公開問題について、全国の解答状況に基づき、貴校各生徒と同程度のIRTスコアにおいて期待される正答率を指す。  
※「予測正答率」を示す対象としない問題については空欄となる。

	生徒数	問 題 番 号 （ 3 技 能 ）														
		1（1）		1（2）		1（3）		2		3		4		5（1）		5（2）
		正答率	無解答率	正答率	無解答率	正答率	無解答率	正答率	無解答率	正答率	無解答率	正答率	無解答率	正答率	無解答率	正答率
1組	32	99.9	3.1	99.9	0.0	99.9	3.1	99.9	3.1	99.9	3.1	99.9	6.3	<i>99.9</i>		<i>99.9</i>
貴校	136	99.9	0.7	99.9	1.5	99.9	5.1	99.9	0.7	99.9	0.7	99.9	5.9	<i>99.9</i>		<i>99.9</i>
●●県（公立）	35,268	99.9	0.4	99.9	3.4	99.9	99.9	99.9	0.5	99.9	0.6	99.9	9.5	99.9	0.6	99.9
全国（公立）	978,062	99.9	0.4	99.9	3.5	99.9	9.9	99.9	0.5	99.9	0.6	99.9	8.4	99.9	0.7	99.9

・以下の生徒個別のデータは、全ての生徒の調査結果である。  
※付記欄〔\*〕：4月27日以降5月1日までに実施した生徒を表す。〔未〕：当該調査を実施していない生徒を表す。  
※解答類型の内容については、「別添：令和8年度【中学校】解答類型.pdf」を参照。

学 年	組	答案番号	付 記 欄	バ I ン R ド T	問 題 番 号 ( 3 技 能 )														
					1 ( 1 )		1 ( 2 )		1 ( 3 )		2		3		4		5 ( 1 )		5 ( 2 )
					正誤	解答類型	正誤	解答類型	正誤	解答類型	正誤	解答類型	正誤	解答類型	正誤	解答類型	正誤	解答類型	正誤
3	1	2055671			○	1	○	1	○	1	○	1	○	1					

・以下の集計値は、4月20日から4月24日に実施した調査の結果を集計した値である。  
※ただし、4月20日から4月24日に調査を実施していない学校については、4月27日以降5月1日までに実施した調査の結果を集計した値とする。

※解答類型の内容については、「別添：令和8年度【中学校】解答類型.pdf」を参照。  
※領域 (1)：聞くこと (2)：読むこと (3)：話すこと〔やり取り〕 (4)：話すこと〔発表〕 (5)：書くこと

・3技能の生徒のIRTバンド(5段階)、公開問題の正答数をもとに生徒を記載し、

生徒数					貴校											
問題番号					1 (1)	1 (2)	1 (3)	2	3	4	5 (1)	5 (2)	6	7 (1)		
領域					(1)	(1)	(1)	(1)	(1)	(1)	(2)	(2)	(2)	(2)		
問題の概要					ある状況を描写する英語を聞き、その内容を最も適切に表している絵を選択する	道案内の場面における会話を聞き、その内容を最も適切に表している絵を選択する	買物の場面における会話を聞き、その内容を最も適切に表している絵を選択する	忘れ物に関する情報を得るために自動音声案内を聞き、最も適切な番号を選択する	バーベキューパーティーについての説明を聞き、質問の答えとして最も適切なものを選択する	水問題についての話を聞き、話し手の最も伝えたい内容を選択する	ある状況を描写する英文を読み、その内容を最も適切に表しているグラフを選択する	事実や考えが書かれた英文を読み、考えを表している英文を選択する	友達からのメールを読み、相手が示した条件に合うイベントとして最も適切なものを選択する	図書館について書かれた英文を読み、文中の空所に入る適切な語句を選択する		
全国（公立）正答率					80.2	65.4	65.2	61.1	60.3	57.6	57.5	55.5	50.3	42.7		
正答人数の割合					86.7	66.7	53.3	33.3	66.7	46.7	53.3	53.3	33.3	26.7		
正答人数					13	10	8	5	10	7	8	8	5	4	合計	
学年	組	答案番号	氏名記入欄	IRTバンド	解答類型（“0”は無解答を表す。）※割り当てられていない問題は「-」となる。										正答数	公開問題正答率
3	2	9000356		4	1	4	1	1	1	2	2	2	3	3	10	100.0
3	1	9000332		4	1	4	1	1	2	2	2	2	1	1	9	90.0
3	1	9000333		4	1	4	1	1	1	2	2	2	99	99	8	80.0
3	1	9000338		4	1	4	1	1	1	2	2	2	0	0	8	80.0
3	1	9000372		4	1	4	1	5	1	2	2	2	4	4	8	80.0
3	1	9000349		3	1	4	1	1	1	2	2	2	6	6	8	80.0
3	2	9000352		3	1	4	3	1	2	2	2	2	1	1	8	80.0
3	2	9000368		3	1	4	1	5	1	2	2	2	5	5	8	80.0
3	1	9000361		3	1	4	1	99	1	2	2	2	0	0	7	70.0
3	1	9000377		3	1	4	1	1	3	2	2	2	7	6	7	70.0
3	2	9000346		3	1	4	2	1	1	2	2	2	0	0	7	70.0
3	2	9000358		3	1	4	1	1	99	2	2	2	6	6	7	70.0
3	2	9000359		3	1	4	1	1	1	3	3	3	1	1	7	70.0
3	2	9000360		3	1	4	1	0	1	2	2	2	0	0	7	70.0

P曲線（赤色実線）が全国正答率の線（赤色点線）よりも高い位置にある問題：学校全体で正答率が低い問題＝学校全体として、「重点的に指導すべきと考えられる問題」  
S曲線（青線）より左側にある誤答：当該生徒にとって正答が比較的容易だったと考えられる問題  
S曲線（青線）より右側にある誤答：当該生徒が理解していない可能性が高い問題＝当該生徒に対し、「重点的に指導すべきと考えられる問題」



令和8年度全国学力・学習状況調査【中学校】調査結果

学校名	答案番号	組	氏 名

英語

4 技能 IRTバンド

3

秋頃の返却時に表示

全受検者の平均的な理解度

3

※IRTバンドは、1～5の5段階で5が最も高い。

●全受検者の状況（IRTバンドごとの生徒の割合）

あなたの結果

秋頃の返却時に表示

IRTバンド	割合 (%)
1	10%
2	20%
3	30%
4	20%
5	20%

●出題内容  
英語では、「聞くこと」、「読むこと」、「話すこと [やり取り]」、「話すこと [発表]」、「書くこと」によるコミュニケーションを図る資質・能力を身に付けているかどうかをみる問題を出題しています。

問題番号 ※ 1	問題の内容		結果 ※ 2	全国の 正答率 (%)	学習 学年 ※ 3	学習指導要領の領域※ 4					評価の観点			問題形式			問題の 難易度 ※ 5
						(1)	(2)	(3)	(4)	(5)	知識・ 技能	思考・ 判断・ 表現	主体的 に学習 に取り組 む態度	選択	短答	記述	
1	(1)	ある状況を描写する英語を聞き、その内容を最も適切に表している絵を選択する		63.3		★					★			★			3
	(2)	道案内の場面における会話を聞き、その内容を最も適切に表している絵を選択する	○	21.9		★					★			★			3
	(3)	買物の場面における会話を聞き、その内容を最も適切に表している絵を選択する		63.3		★					★			★			3
2		忘れ物に関する情報を得るために自動音声案内を聞き、最も適切な番号を選択する	×	88.6		★						★		★			3
3		バーベキューパーティーについての説明を聞き、質問の答えとして最も適切なものを選択する		72.2		★						★		★			3
4		水問題についての話を聞き、話し手の最も伝えたい内容を選択する	×	30.0		★						★		★			3
5	(1)	ある状況を描写する英文を読み、その内容を最も適切に表しているグラフを選択する		12.6			★				★			★			3
	(2)	事実や考えが書かれた英文を読み、考えを表している英文を選択する	○	50.7			★				★			★			3
6		友達からのメールを読み、相手が示した条件に合うイベントとして最も適切なものを選択する		63.6			★					★		★			3
7	(1)	図書館について書かれた英文を読み、文中の空所に入る適切な語句を選択する	○	87.7			★				★			★			3
	(2)	図書館について書かれた英文を読み、その概要として最も適切なものを選択する		69.4			★					★		★			3
8	(1)	ロボットについて書かれた英文を読み、書き手の最も伝えたい内容を選択する	×	80.9			★					★		★			3
	(2)	ロボットについて書かれた英文を読み、書き手の意見に対する自分の考えとその理由を書く	×	62.1						★		★				★	3
9	(1) ①	与えられた英語を適切な形に変えたり、不足している語を補ったりして、会話が成り立つように英文を完成させる	○	16.9						★	★				★		3
	(1) ②	与えられた英語を適切な形に変えたり、不足している語を補ったりして、会話が成り立つように英文を完成させる		63.6						★	★				★		3
	(2)	メールの英文を依頼する表現に書き換える	○	73.4						★	★				★		3
10		学校生活（行事や部活動など）の中から紹介したいものを1つ取り上げ、それを説明するままとりのある文章を書く	○	89.7						★		★				★	3
1	(1)	動物園でのやり取りの中で、留学生の質問を受け、次の予定を伝える	○	68.5				★			★				★		5
	(2)	動物園でのやり取りの中で、カンガルーが食べるものについて留学生に質問する	×	25.4				★			★				★		5
	(3)	動物園でのやり取りの中で、留学生の質問を受け、お土産としてふさわしいものとその理由を伝える		67.3				★			★				★		5
	(4)	環境問題についてのプレゼンテーションを聞き、話し手の意見に対する自分の考えとその理由を伝える	—	84.0				★				★				★	5
2		●●	×	69.1					★			★				★	5
3		●●	○	21.3					★			★				★	5

※1「問題番号」については、公開問題についてのみ表示しています。

※2「結果」の記号について、○はあなたが実際に解いた問題のうち正解した問題、×は不正解だった問題、—は無解答だった問題、空欄は割り当てられていない問題、\*はデータがない問題です。

データがない問題とは、何らかの原因で音声データが正常に録音されおらず、正常に録音されるまで再実施もされていない場合を示しています。

(1GT端末やネットワークの不調により音声データが正常に録音されなかった場合、その設問の解答は採点できません。)

※3「学習学年」とは、問題に関連する学習指導要領の内容が示されている学年を表したものです。

※4「学習指導要領の領域」について、「(1)」が「聞くこと」、「(2)」が「読むこと」、「(3)」が「話すこと [やり取り]」、「(4)」が「話すこと [発表]」、「(5)」が「書くこと」を表しています。

※5「問題の難易度」については5段階で表示し、数値が大きいほど難易度の高い問題であることを示しています。「問題の難易度」を示す対象としない問題については空欄となります。

・7月時点では3技能の公開問題の結果を個人票で返却。

・秋頃に「話すこと」の公開問題の結果と、個人の4技能全体の結果をIRTバンド(5段階)で表示。

・解答した全ての公開問題について、問題別の正答率を表示。(割り当てられていない公開問題も含む)

・以下の集計値は、次の実施日に実施した調査の結果を集計した値である。  
4月20日～4月24日（英語3技能「聞くこと」「読むこと」「書くこと」） 4月24日～5月29日（英語「話すこと」）  
※正答率欄のイタリック（下線付き）の数値は「予測正答率」を表す。ここでの「予測正答率」とは、各教育委員会が出題されなかった公開問題について、全国の解答状況に基づき、各生徒と同程度のIRTスコアにおいて期待される正答率を指す。  
※「予測正答率」を示す対象としない問題については空欄となる。

※英語3技能「聞くこと」「読むこと」「書くこと」については、4月27日以降5月1日までに実施した調査の結果（\*）は集計に含まれないため、空欄で示される。

	生徒数	4技能 IRTスコア	4技能 5段階別IRTバンド別分布					問題別平均正答率(%)																			
								問 題 番 号 ( 3 技 能 )										問 題 番 号 ( 話 す こ と )									
			1 ( 1 )		1 ( 2 )		1 ( 3 )		2		3		4		5 ( 1 )		1 ( 1 )		1 ( 2 )		1 ( 3 )						
			生徒数	平均正答率	生徒数	平均正答率	生徒数	平均正答率	生徒数	平均正答率	生徒数	平均正答率	生徒数	平均正答率	生徒数	平均正答率	生徒数	平均正答率	生徒数	平均正答率	生徒数	平均正答率					
全国（国公立）	999,999	999	10.0	20.0	40.0	20.0	10.0	999,999	73.5	999,999	70.3	999,999	57.3	999,999	74.6	999,999	65.2	999,999	51.9	999,999	82.2	999,999	89.8	999,999	89.8	999,999	89.8
全国（公立）	999,999	999	10.0	20.0	40.0	20.0	10.0	999,999	73.3	999,999	69.9	999,999	57.0	999,999	74.3	999,999	64.7	999,999	51.4	999,999	81.9	999,999	89.7	999,999	89.7	999,999	89.7
都道府県（公立）	99,999	999	10.0	20.0	40.0	20.0	10.0	99,999	73.9	99,999	69.6	99,999	59.4	99,999	76.3	99,999	66.9	99,999	54.0	99,999	82.7	99,999	89.7	99,999	89.7	99,999	89.7
教育委員会1	999	999	10.0	20.0	40.0	20.0	10.0	999	99.9	999	99.9	999	99.9	999	99.9	999	99.9	999	99.9	999	99.9	999	99.9	999	99.9	999	99.9
教育委員会2	999	999	10.0	20.0	40.0	20.0	10.0	999	99.9	999	99.9	999	99.9	999	99.9	999	99.9	999	99.9	999	99.9	999	99.9	999	99.9	999	99.9
教育委員会3	999	999	10.0	20.0	40.0	20.0	10.0	999	99.9	999	99.9	999	99.9	999	99.9	999	99.9	999	99.9	999	99.9	999	99.9	999	99.9	999	99.9
教育委員会4	999	999	10.0	20.0	40.0	20.0	10.0	999	99.9	999	99.9	999	99.9	999	99.9	999	99.9	999	99.9	999	99.9	999	99.9	999	99.9	999	99.9
教育委員会5	999	999	10.0	20.0	40.0	20.0	10.0	999	99.9	999	99.9	999	99.9	999	99.9	999	99.9	999	99.9	999	99.9	999	99.9	999	99.9	999	99.9
教育委員会6	999	999	10.0	20.0	40.0	20.0	10.0	999	99.9	999	99.9	999	99.9	999	99.9	999	99.9	999	99.9	999	99.9	999	99.9	999	99.9	999	99.9
教育委員会7	999	999	10.0	20.0	40.0	20.0	10.0	999	99.9	999	99.9	999	99.9	999	99.9	999	99.9	999	99.9	999	99.9	999	99.9	999	99.9	999	99.9
教育委員会8	999	999	10.0	20.0	40.0	20.0	10.0	999	99.9	999	99.9	999	99.9	999	99.9	999	99.9	999	99.9	999	99.9	999	99.9	999	99.9	999	99.9
教育委員会9	999	999	10.0	20.0	40.0	20.0	10.0	999	99.9	999	99.9	999	99.9	999	99.9	999	99.9	999	99.9	999	99.9	999	99.9	999	99.9	999	99.9

## 全国学力・学習状況調査結果チャート

今回改善・公表した、令和7年度の結果チャートの枠組みは維持しつつ、  
更なる改善に向けて、レイアウトや内容等について一部変更を行う。

