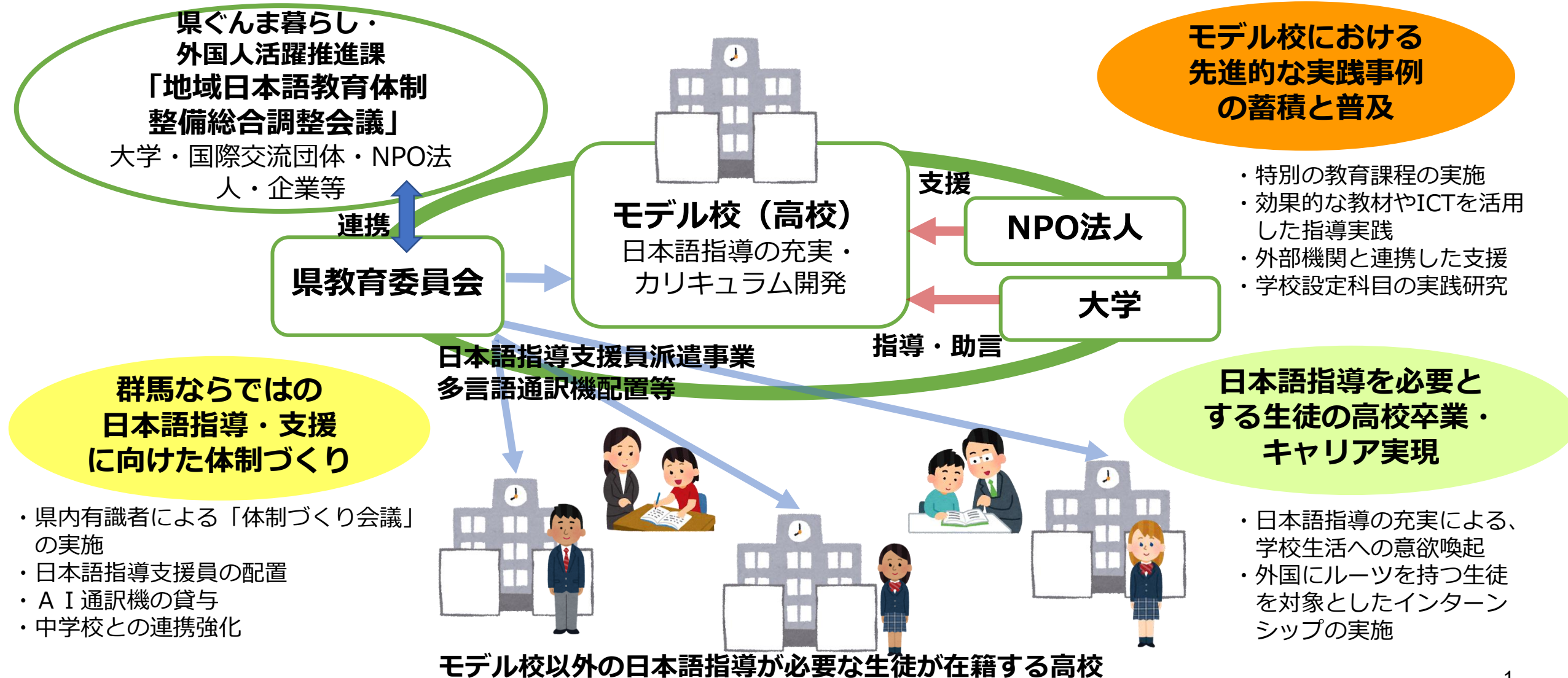


# 日本語指導を必要とする生徒に対する支援の「群馬モデル」構築へ

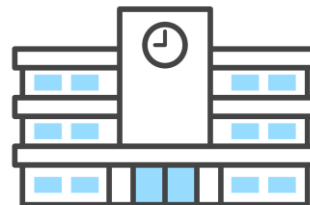
全ての県立高校における、小・中学校段階からの切れ目のない支援・指導を行える体制づくりを目指し、日本語指導を基盤とした県立高校等における外国人生徒等への包括的支援を整備する。



夜間中学における  
日本語指導を必要  
とする生徒に対す  
る支援体制構築

群馬県立みらい共創中学校  
(夜間中学)

日本語指導の充実  
指導実践の蓄積



夜間中学における  
実践事例の蓄積と普及

- ・ 特別の教育課程の実施
- ・ 効果的な教材やICTを活用した指導実践

外国人児童生徒等教育充  
実のための研究協議会  
【県教委主催】

- ・ 外国人児童生徒等教育への意識及び専門性の向上
- ・ 学校全体での組織的な取組の充実

日本語指導充実に向けた  
体制づくり

- ・ 母語支援員の配置
- ・ 多言語通訳機の配備
- ・ 日本語指導の「体制づくり会議」参加

指導助言（学校訪問等）

・ 母語支援員の配置（4名）

対応言語（ポルトガル語・スペイン語・中国語・英語・フランス語）

・ 多言語通訳機配備

県ぐんま暮らし・外国人  
活躍推進課  
「地域日本語教育体制整  
備総合調整会議」  
大学・国際交流団体・  
NPO法人・企業等

連携

県教育委員会

ポータルサイト「ハーモニー」  
への実践事例等、資料掲載