

令和5年度特別支援学校教員の特別支援学校  
教諭等免許状保有状況等調査結果の概要

令和6年3月

文部科学省初等中等教育局特別支援教育課

# 目次

## 令和5年度特別支援学校教員の特別支援学校教諭等免許状保有状況等調査結果について

- 1. 調査の概要 ..... 1
- 2. 調査結果のポイント ..... 1
  - (1) 特別支援学校教員における特別支援学校教諭等免許状の保有状況 ..... 1

### I. 特別支援学校教員の特別支援学校教諭等免許状保有状況等調査結果の概要

- 1. 特別支援学校における特別支援学校教諭等免許状<sup>※</sup>の保有状況 ..... 4
- 2. 特別支援学校における新規採用者等の特別支援学校教諭等免許状の保有状況 ..... 5

### II. 公立学校における特別支援学校教諭等免許状の都道府県別状況

- 1. 公立特別支援学校における特別支援学校教諭等免許状の都道府県別保有状況 ..... 6
- 2. 公立特別支援学校（新規採用者等）における特別支援学校教諭等免許状の都道府県別保有状況 ..... 8
- 3. 公立特別支援学校における特別支援学校教諭等免許状の都道府県別保有状況（障害種別） ..... 10

---

<sup>※</sup>本調査における特別支援学校教諭等免許状とは、特別支援学校教諭免許状及び自立教科等の教諭免許状を指す。

# 令和5年度特別支援学校教員の特別支援学校教諭等免許状保有状況等調査結果について

令和6年3月

## 1. 調査の概要

調査項目	調査対象	調査時点
特別支援学校における特別支援学校教諭等免許状の保有状況	国公立の特別支援学校教員	令和5年 5月1日

## 2. 調査結果のポイント

### (1) 特別支援学校教員における特別支援学校教諭等免許状の保有状況

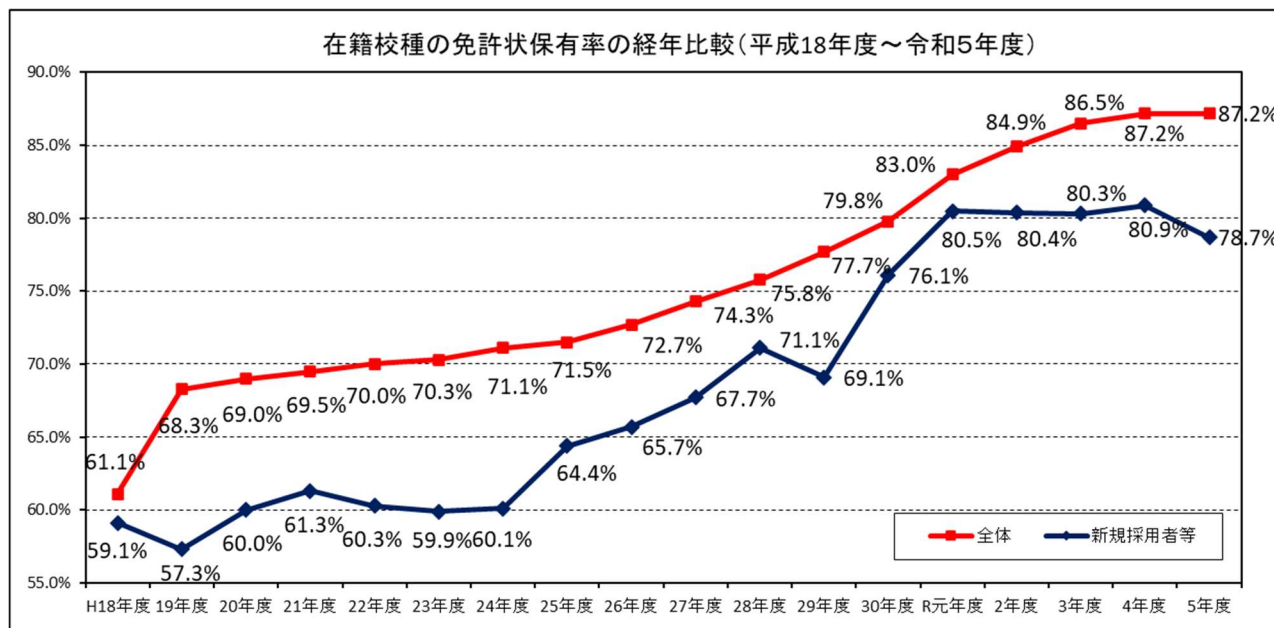
- 特別支援学校教員 71,931 人（前年度 71,293 人）のうち、当該障害種の免許状を保有している教員 62,734 人（前年度 62,150 人）の割合は 87.2%（前年度 87.2%）。〔調査結果 I-1、参考1及び参考2〕
- 令和4年度から令和5年度にかけての特別支援学校等免許状保有率の増加分は、0.0 ポイント（前年度 0.7 ポイント）。〔参考2〕
- 障害種別では、視覚障害教育 65.3%、聴覚障害教育 60.3%、知的障害教育 90.3%、肢体不自由教育 88.3%、病弱教育 81.8%。〔調査結果 I-1、参考1〕
- 特別支援学校における新規採用等教員（4,153 人）のうち、当該障害種の免許状を保有している新規採用等教員（3,268 人）の割合は、78.7%（前年度 80.9%）。〔調査結果 I-2〕

### 参考1：障害種別の特別支援学校免許状保有者（令和5年度）（全体：国・公・私立学校）

項目 障害種	特別支援学校教諭等免許状 保有者						特別支援学校教諭等免許状 非保有者						合計 人数 (人)
	当該障害種		自立教科等※ (当該障害種)		合計		他障害種又は 自立教科等 (他障害種)		幼、小、中、高 校教諭免許状 等のみ所有		合計		
	人数 (人)	割合	人数 (人)	割合	人数 (人)	割合	人数 (人)	割合	人数 (人)	割合	人数 (人)	割合	
視覚障害教育	1,138	45.9%	481	19.4%	1,619	65.3%	695	28.0%	164	6.6%	859	34.7%	2,478
聴覚障害教育	2,189	59.7%	20	0.5%	2,209	60.3%	1,119	30.5%	338	9.2%	1,457	39.7%	3,666
知的障害教育	45,503	90.2%	26	0.1%	45,529	90.3%	320	0.6%	4,595	9.1%	4,915	9.7%	50,444
肢体不自由教育	11,018	87.1%	150	1.2%	11,168	88.3%	388	3.1%	1,087	8.6%	1,475	11.7%	12,643
病弱教育	2,208	81.8%	1	0.0%	2,209	81.8%	267	9.9%	224	8.3%	491	18.2%	2,700
合計	62,056	86.3%	678	0.9%	62,734	87.2%	2,789	3.9%	6,408	8.9%	9,197	12.8%	71,931

※「自立教科等」とは理療（あん摩、マッサージ、指圧等）、理学療法、理容等を指す。

参考 2 : 特別支援学校における特別支援学校教諭等免許状の保有状況の経年比較



参考 3 : 特別支援学校教諭免許状の概要

○ 特別支援学校の教員は、特別支援学校と特別支援学校の各部（幼稚部・小学部・中学部・高等部）に相当する学校種の両方の教員免許状が必要。 [教育職員免許法第3条第3項関係]

(例) 特別支援学校小学部の教員 : 特別支援学校教諭免許状+小学校教諭免許状

特別支援学校中学部の教員(国語を指導) : 特別支援学校教諭免許状+中学校教諭免許状(国語)

ただし、当分の間は、幼稚園、小学校、中学校又は高等学校の教諭の免許状を有する者は、特別支援学校の教員免許状を所有しなくとも、所有免許状の学校種に相当する各部の教員となることが可能。 [教育職員免許法附則第15項関係]

(例) 高等学校教諭免許状(数学)の所有者 → 特別支援学校高等部で数学を指導することが可能

○ 特別支援学校教諭免許状の種類 [教育職員免許法第2条第5項関係]

視覚障害者、聴覚障害者、知的障害者、肢体不自由者又は病弱者(身体虚弱者を含む。)に関する5領域が定められている。

### 【特別支援学校教諭免許状の取得要件】

#### ○ 単位修得による取得 [教育職員免許法第5条別表第一関係]

大学の認定課程等において、特別支援学校教諭免許状を取得する際には、小学校、中学校、高等学校又は幼稚園教諭の普通免許状を取得することが基礎資格となっており、加えて、大学の認定課程等で所定の単位を修得する必要がある。

専修免許状：	修士+幼、小、中、高の教諭の普通免許状+50単位
一種免許状：	学士+幼、小、中、高の教諭の普通免許状+26単位
二種免許状：	幼、小、中、高の教諭の普通免許状+16単位

#### ○ 勤務経験及び免許法認定講習等における単位修得による取得 [教育職員免許法第6条別表第七関係]

現に所定の教員免許状を取得している教員が特別支援学校教諭免許状を取得する場合には、所定の勤務経験に加えて、大学の認定課程や大学・教育委員会等の実施する免許法認定講習等で所定の単位を修得する必要がある。

専修免許状：	特別支援学校教諭一種免許状+勤務経験3年+15単位
一種免許状：	特別支援学校教諭二種免許状+勤務経験3年+6単位
二種免許状：	幼、小、中、高の教諭の普通免許状+勤務経験3年+6単位

#### ○ 教員資格認定試験による取得 [教育職員免許法第16条の2]

上記以外の特別支援学校教諭免許状を取得する手段として、文部科学大臣等が実施する教員資格認定試験に合格することにより、免許状を取得することが可能。

### 【国立特別支援教育総合研究所における認定講座】

#### ○ 国立特別支援教育総合研究所において、平成28年10月より、視覚障害の科目について通信による認定講習を実施している。平成29年4月からは、視覚障害の科目に加え、聴覚障害の科目も実施している。

# I. 特別支援学校教員の特別支援学校教諭等免許状保有状況等調査結果の概要

## 1. 特別支援学校における特別支援学校教諭等免許状の保有状況

全体(国・公・私立学校)

令和5年5月1日現在

障害種	保有者						非保有者								合計 (A+B+C+D+E)		
	当該障害種の免許状保有者数(A)		自立教科等※の免許状保有者数(当該障害種)(B)		計(A+B)		他障害種の免許状保有者数(C)		自立教科等の免許状保有者数(他障害種)(D)		他障害種の免許状保有者計(C+D)		幼・小・中・高校教諭免許状等のみ所有(E)				
	人数	割合	人数	割合	人数	割合	人数	割合	人数	割合	人数	割合	人数	割合			
視覚障害教育	1,138	45.9%	481	19.4%	1,619	65.3%	685	27.6%	10	0.4%	695	28.0%	164	6.6%	859	34.7%	2,478
聴覚障害教育	2,189	59.7%	20	0.5%	2,209	60.3%	1,115	30.4%	4	0.1%	1,119	30.5%	338	9.2%	1,457	39.7%	3,666
知的障害教育	45,503	90.2%	26	0.1%	45,529	90.3%	312	0.6%	8	0.0%	320	0.6%	4,595	9.1%	4,915	9.7%	50,444
肢体不自由教育	11,018	87.1%	150	1.2%	11,168	88.3%	385	3.0%	3	0.0%	388	3.1%	1,087	8.6%	1,475	11.7%	12,643
病弱教育	2,208	81.8%	1	0.0%	2,209	81.8%	267	9.9%	0	0.0%	267	9.9%	224	8.3%	491	18.2%	2,700
合計	62,056	86.3%	678	0.9%	62,734	87.2%	2,764	3.8%	25	0.0%	2,789	3.9%	6,408	8.9%	9,197	12.8%	71,931

### 公立学校(指定都市を含む)

障害種	保有者						非保有者								合計 (A+B+C+D+E)		
	当該障害種の免許状保有者数(A)		自立教科等の免許状保有者数(当該障害種)(B)		計(A+B)		他障害種の免許状保有者数(C)		自立教科等の免許状保有者数(他障害種)(D)		他障害種の免許状保有者計(C+D)		幼・小・中・高校教諭免許状等のみ所有(E)				
	人数	割合	人数	割合	人数	割合	人数	割合	人数	割合	人数	割合	人数	割合			
視覚障害教育	1,078	45.6%	457	19.3%	1,535	64.9%	678	28.7%	9	0.4%	687	29.0%	144	6.1%	831	35.1%	2,366
聴覚障害教育	2,107	59.3%	20	0.6%	2,127	59.8%	1,107	31.1%	4	0.1%	1,111	31.3%	316	8.9%	1,427	40.2%	3,554
知的障害教育	44,329	90.2%	26	0.1%	44,355	90.3%	302	0.6%	8	0.0%	310	0.6%	4,472	9.1%	4,782	9.7%	49,137
肢体不自由教育	10,954	87.1%	150	1.2%	11,104	88.3%	384	3.1%	3	0.0%	387	3.1%	1,080	8.6%	1,467	11.7%	12,571
病弱教育	2,208	81.8%	1	0.0%	2,209	81.8%	267	9.9%	0	0.0%	267	9.9%	224	8.3%	491	18.2%	2,700
合計	60,676	86.3%	654	0.9%	61,330	87.2%	2,738	3.9%	24	0.0%	2,762	3.9%	6,236	8.9%	8,998	12.8%	70,328

### 国立学校

障害種	保有者						非保有者								合計 (A+B+C+D+E)		
	当該障害種の免許状保有者数(A)		自立教科等の免許状保有者数(当該障害種)(B)		計(A+B)		他障害種の免許状保有者数(C)		自立教科等の免許状保有者数(他障害種)(D)		他障害種の免許状保有者計(C+D)		幼・小・中・高校教諭免許状等のみ所有(E)				
	人数	割合	人数	割合	人数	割合	人数	割合	人数	割合	人数	割合	人数	割合			
視覚障害教育	50	58.8%	18	21.2%	68	80.0%	3	3.5%	0	0.0%	3	3.5%	14	16.5%	17	20.0%	85
聴覚障害教育	62	79.5%	0	0.0%	62	79.5%	6	7.7%	0	0.0%	6	7.7%	10	12.8%	16	20.5%	78
知的障害教育	1,038	91.7%	0	0.0%	1,038	91.7%	10	0.9%	0	0.0%	10	0.9%	84	7.4%	94	8.3%	1,132
肢体不自由教育	58	89.2%	0	0.0%	58	89.2%	1	1.5%	0	0.0%	1	1.5%	6	9.2%	7	10.8%	65
病弱教育	0	-	0	-	0	-	0	-	0	-	0	-	0	-	0	-	0
合計	1,208	88.8%	18	1.3%	1,226	90.1%	20	1.5%	0	0.0%	20	1.5%	114	8.4%	134	9.9%	1,360

### 私立学校

障害種	保有者						非保有者								合計 (A+B+C+D+E)		
	当該障害種の免許状保有者数(A)		自立教科等の免許状保有者数(当該障害種)(B)		計(A+B)		他障害種の免許状保有者数(C)		自立教科等の免許状保有者数(他障害種)(D)		他障害種の免許状保有者計(C+D)		幼・小・中・高校教諭免許状等のみ所有(E)				
	人数	割合	人数	割合	人数	割合	人数	割合	人数	割合	人数	割合	人数	割合			
視覚障害教育	10	37.0%	6	22.2%	16	59.3%	4	14.8%	1	3.7%	5	18.5%	6	22.2%	11	40.7%	27
聴覚障害教育	20	58.8%	0	0.0%	20	58.8%	2	5.9%	0	0.0%	2	5.9%	12	35.3%	14	41.2%	34
知的障害教育	136	77.7%	0	0.0%	136	77.7%	0	0.0%	0	0.0%	0	0.0%	39	22.3%	39	22.3%	175
肢体不自由教育	6	85.7%	0	0.0%	6	85.7%	0	0.0%	0	0.0%	0	0.0%	1	14.3%	1	14.3%	7
病弱教育	0	-	0	-	0	-	0	-	0	-	0	-	0	-	0	-	0
合計	172	70.8%	6	2.5%	178	73.3%	6	2.5%	1	0.4%	7	2.9%	58	23.9%	65	26.7%	243

### 公立学校(指定都市のみ)

障害種	保有者						非保有者								合計 (A+B+C+D+E)		
	当該障害種の免許状保有者数(A)		自立教科等の免許状保有者数(当該障害種)(B)		計(A+B)		他障害種の免許状保有者数(C)		自立教科等の免許状保有者数(他障害種)(D)		他障害種の免許状保有者計(C+D)		幼・小・中・高校教諭免許状等のみ所有(E)				
	人数	割合	人数	割合	人数	割合	人数	割合	人数	割合	人数	割合	人数	割合			
視覚障害教育	52	46.8%	0	0.0%	52	46.8%	43	38.7%	8	7.2%	51	45.9%	8	7.2%	59	53.2%	111
聴覚障害教育	87	68.5%	1	0.8%	88	69.3%	31	24.4%	0	0.0%	31	24.4%	8	6.3%	39	30.7%	127
知的障害教育	3,441	92.7%	0	0.0%	3,441	92.7%	19	0.5%	1	0.0%	20	0.5%	249	6.7%	269	7.3%	3,710
肢体不自由教育	893	91.2%	10	1.0%	903	92.2%	34	3.5%	0	0.0%	34	3.5%	42	4.3%	76	7.8%	979
病弱教育	87	76.3%	0	0.0%	87	76.3%	17	14.9%	0	0.0%	17	14.9%	10	8.8%	27	23.7%	114
合計	4,560	90.5%	11	0.2%	4,571	90.7%	144	2.9%	9	0.2%	153	3.0%	317	6.3%	470	9.3%	5,041

※「自立教科等」とは理療(あん摩、マッサージ、指圧等)、理学療法、理容等を指す。

2. 特別支援学校における新規採用者等の特別支援学校教諭等免許状の保有状況  
 全体(国・公・私立学校)

令和5年5月1日現在

障害種	保有者						非保有者										合計 (A+B+C+D+E)
	当該障害種の免許状保有者数(A)		自立教科等の免許状保有者数(当該障害種)(B)		計(A+B)		他障害種の免許状保有者数(C)		自立教科等の免許状保有者数(他障害種)(D)		他障害種の免許状保有者計(C+D)		幼・小・中・高校教諭免許状等のみ所有(E)		計(C+D+E)		
	人数	割合	人数	割合	人数	割合	人数	割合	人数	割合	人数	割合	人数	割合	人数	割合	
視覚障害教育	39	30.7%	11	8.7%	50	39.4%	46	36.2%	1	0.8%	47	37.0%	30	23.6%	77	60.6%	127
聴覚障害教育	72	39.1%	1	0.5%	73	39.7%	82	44.6%	0	0.0%	82	44.6%	29	15.8%	111	60.3%	184
知的障害教育	2,575	83.1%	3	0.1%	2,578	83.2%	26	0.8%	0	0.0%	26	0.8%	495	16.0%	521	16.8%	3,099
肢体不自由教育	499	77.8%	6	0.9%	505	78.8%	16	2.5%	0	0.0%	16	2.5%	120	18.7%	136	21.2%	641
病弱教育	62	60.8%	0	0.0%	62	60.8%	18	17.6%	0	0.0%	18	17.6%	22	21.6%	40	39.2%	102
合計	3,247	78.2%	21	0.5%	3,268	78.7%	188	4.5%	1	0.0%	189	4.6%	696	16.8%	885	21.3%	4,153

公立学校(指定都市を含む)

障害種	保有者						非保有者										合計 (A+B+C+D+E)
	当該障害種の免許状保有者数(A)		自立教科等の免許状保有者数(当該障害種)(B)		計(A+B)		他障害種の免許状保有者数(C)		自立教科等の免許状保有者数(他障害種)(D)		他障害種の免許状保有者計(C+D)		幼・小・中・高校教諭免許状等のみ所有(E)		計(C+D+E)		
	人数	割合	人数	割合	人数	割合	人数	割合	人数	割合	人数	割合	人数	割合	人数	割合	
視覚障害教育	37	32.2%	9	7.8%	46	40.0%	45	39.1%	0	0.0%	45	39.1%	24	20.9%	69	60.0%	115
聴覚障害教育	72	40.9%	1	0.6%	73	41.5%	80	45.5%	0	0.0%	80	45.5%	23	13.1%	103	58.5%	176
知的障害教育	2,447	83.3%	3	0.1%	2,450	83.4%	23	0.8%	0	0.0%	23	0.8%	464	15.8%	487	16.6%	2,937
肢体不自由教育	494	77.8%	6	0.9%	500	78.7%	16	2.5%	0	0.0%	16	2.5%	119	18.7%	135	21.3%	635
病弱教育	62	60.8%	0	0.0%	62	60.8%	18	17.6%	0	0.0%	18	17.6%	22	21.6%	40	39.2%	102
合計	3,112	78.5%	19	0.5%	3,131	79.0%	182	4.6%	0	0.0%	182	4.6%	652	16.4%	834	21.0%	3,965

公立学校(指定都市のみ)

障害種	保有者						非保有者										合計 (A+B+C+D+E)
	当該障害種の免許状保有者数(A)		自立教科等の免許状保有者数(当該障害種)(B)		計(A+B)		他障害種の免許状保有者数(C)		自立教科等の免許状保有者数(他障害種)(D)		他障害種の免許状保有者計(C+D)		幼・小・中・高校教諭免許状等のみ所有(E)		計(C+D+E)		
	人数	割合	人数	割合	人数	割合	人数	割合	人数	割合	人数	割合	人数	割合	人数	割合	
視覚障害教育	1	20.0%	0	0.0%	1	20.0%	4	80.0%	0	0.0%	4	80.0%	0	0.0%	4	80.0%	5
聴覚障害教育	9	81.8%	0	0.0%	9	81.8%	2	18.2%	0	0.0%	2	18.2%	0	0.0%	2	18.2%	11
知的障害教育	287	93.8%	0	0.0%	287	93.8%	2	0.7%	0	0.0%	2	0.7%	17	5.6%	19	6.2%	306
肢体不自由教育	49	92.5%	1	1.9%	50	94.3%	2	3.8%	0	0.0%	2	3.8%	1	1.9%	3	5.7%	53
病弱教育	0	0.0%	0	0.0%	0	0.0%	2	100.0%	0	0.0%	2	100.0%	0	0.0%	2	100.0%	2
合計	346	91.8%	1	0.3%	347	92.0%	12	3.2%	0	0.0%	12	3.2%	18	4.8%	30	8.0%	377

## Ⅱ. 公立学校における特別支援学校教諭等免許状の都道府県別状況

### 1. 公立特別支援学校における特別支援学校教諭等免許状の都道府県別保有状況

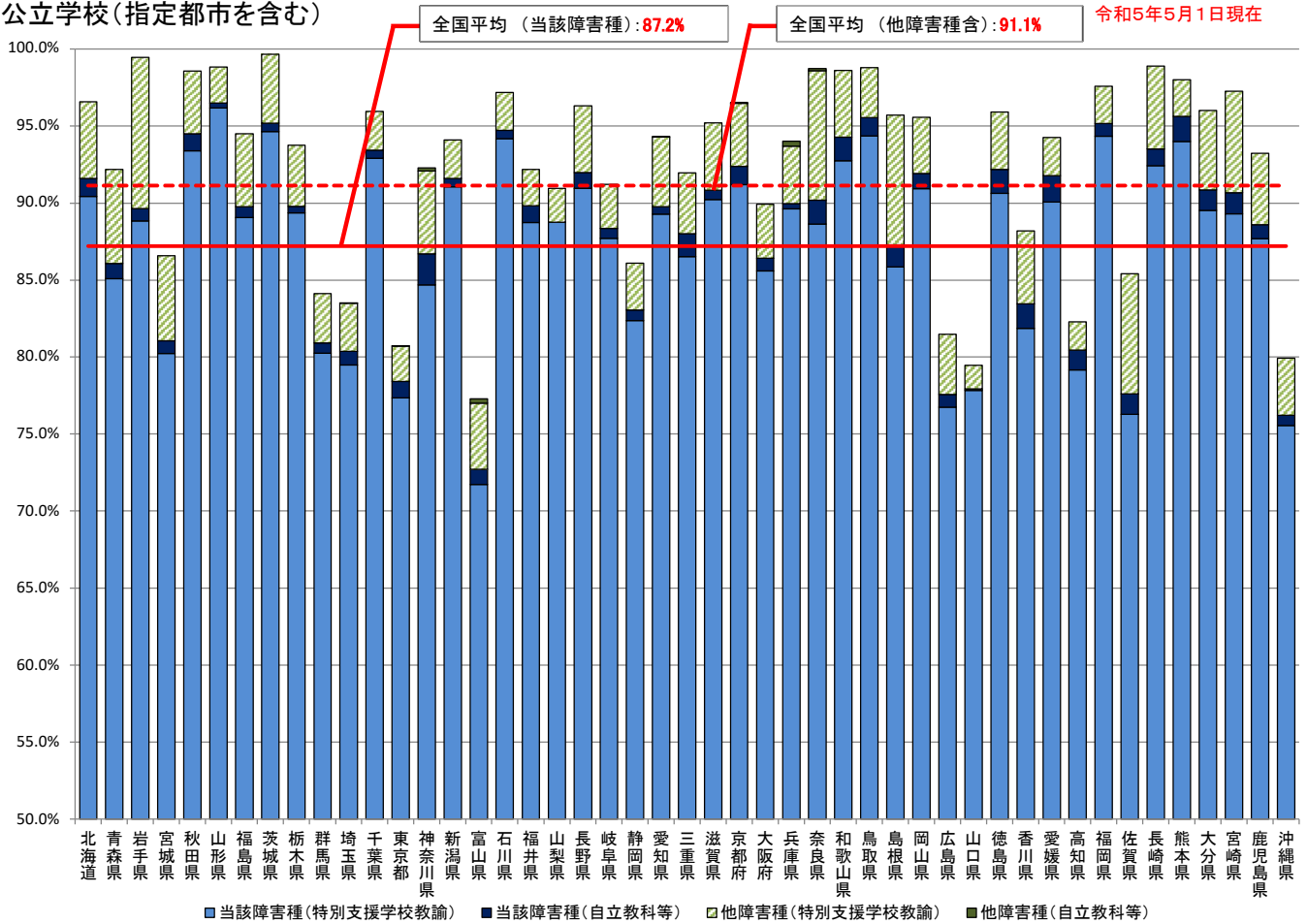
特別支援学校

令和5年5月1日現在

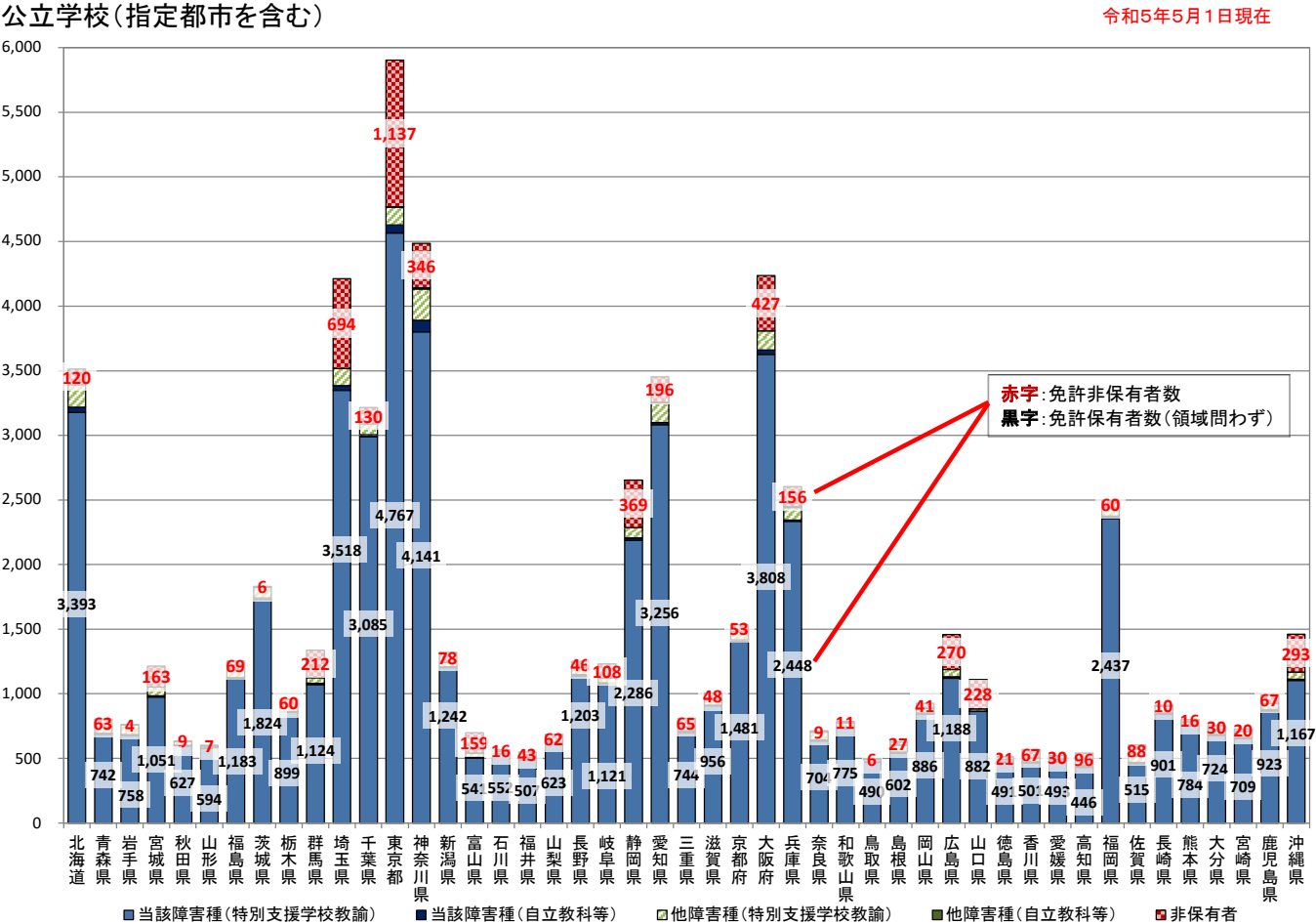
項目 障害種	保有者						非保有者						合計 (人)	(参考)					
	当該障害種の 免許状保有者数 (A)		自立教科等※の 免許状保有者数 (当該障害種)(B)		計 (A+B)		他障害種の 免許状保有者数 (C)		自立教科等の 免許状保有者数 (他障害種)(D)		他障害種の 免許状保有者計 (C+D)			幼・小・中・高校教 諭免許状等のみ所 有(E)		計 (C+D+E)		特別支援学校教諭 等免許状保有者 (A+B+C+D)	
	人数	割合	人数	割合	人数	割合	人数	割合	人数	割合	人数	割合		人数	割合	人数	割合		人数
1 北海道	3,177	90.4%	41	1.2%	3,218	91.6%	175	5.0%	0	0.0%	175	5.0%	120	3.4%	295	8.4%	3,513	3,393	96.6%
2 青森	685	85.1%	8	1.0%	693	86.1%	49	6.1%	0	0.0%	49	6.1%	63	7.8%	112	13.9%	805	742	92.2%
3 岩手	677	88.8%	6	0.8%	683	89.6%	75	9.8%	0	0.0%	75	9.8%	4	0.5%	79	10.4%	762	758	99.5%
4 宮城	974	80.2%	10	0.8%	984	81.1%	67	5.5%	0	0.0%	67	5.5%	163	13.4%	230	18.9%	1,214	1,051	86.6%
5 秋田	594	93.4%	7	1.1%	601	94.5%	26	4.1%	0	0.0%	26	4.1%	9	1.4%	35	5.5%	636	627	98.6%
6 山形	578	96.2%	2	0.3%	580	96.5%	14	2.3%	0	0.0%	14	2.3%	7	1.2%	21	3.5%	601	594	98.8%
7 福島	1,115	89.1%	9	0.7%	1,124	89.8%	59	4.7%	0	0.0%	59	4.7%	69	5.5%	128	10.2%	1,252	1,183	94.5%
8 茨城	1,732	94.6%	10	0.5%	1,742	95.2%	82	4.5%	0	0.0%	82	4.5%	6	0.3%	88	4.8%	1,830	1,824	99.7%
9 栃木	857	89.4%	4	0.4%	861	89.8%	38	4.0%	0	0.0%	38	4.0%	60	6.3%	98	10.2%	959	899	93.7%
10 群馬	1,072	80.2%	9	0.7%	1,081	80.9%	43	3.2%	0	0.0%	43	3.2%	212	15.9%	255	19.1%	1,336	1,124	84.1%
11 埼玉	3,348	79.5%	37	0.9%	3,385	80.4%	132	3.1%	1	0.0%	133	3.2%	694	16.5%	827	19.6%	4,212	3,518	83.5%
12 千葉	2,987	92.9%	17	0.5%	3,004	93.4%	81	2.5%	0	0.0%	81	2.5%	130	4.0%	211	6.6%	3,215	3,085	96.0%
13 東京	4,567	77.4%	62	1.1%	4,629	78.4%	137	2.3%	1	0.0%	138	2.3%	1,137	19.3%	1,275	21.6%	5,904	4,767	80.7%
14 神奈川	3,800	84.7%	90	2.0%	3,890	86.7%	242	5.4%	9	0.2%	251	5.6%	346	7.7%	597	13.3%	4,487	4,141	92.3%
15 新潟	1,202	91.1%	7	0.5%	1,209	91.6%	33	2.5%	0	0.0%	33	2.5%	78	5.9%	111	8.4%	1,320	1,242	94.1%
16 富山	502	71.7%	7	1.0%	509	72.7%	30	4.3%	2	0.3%	32	4.6%	159	22.7%	191	27.3%	700	541	77.3%
17 石川	535	94.2%	3	0.5%	538	94.7%	14	2.5%	0	0.0%	14	2.5%	16	2.8%	30	5.3%	568	552	97.2%
18 福井	488	88.7%	6	1.1%	494	89.8%	13	2.4%	0	0.0%	13	2.4%	43	7.8%	56	10.2%	550	507	92.2%
19 山梨	608	88.8%	0	0.0%	608	88.8%	15	2.2%	0	0.0%	15	2.2%	62	9.1%	77	11.2%	685	623	90.9%
20 長野	1,136	91.0%	13	1.0%	1,149	92.0%	54	4.3%	0	0.0%	54	4.3%	46	3.7%	100	8.0%	1,249	1,203	96.3%
21 岐阜	1,078	87.7%	8	0.7%	1,086	88.4%	35	2.8%	0	0.0%	35	2.8%	108	8.8%	143	11.6%	1,229	1,121	91.2%
22 静岡	2,187	82.4%	18	0.7%	2,205	83.1%	81	3.1%	0	0.0%	81	3.1%	369	13.9%	450	16.9%	2,655	2,286	86.1%
23 愛知	3,082	89.3%	17	0.5%	3,099	89.8%	156	4.5%	1	0.0%	157	4.5%	196	5.7%	353	10.2%	3,452	3,256	94.3%
24 三重	700	86.5%	12	1.5%	712	88.0%	32	4.0%	0	0.0%	32	4.0%	65	8.0%	97	12.0%	809	744	92.0%
25 滋賀	906	90.2%	6	0.6%	912	90.8%	44	4.4%	0	0.0%	44	4.4%	48	4.8%	92	9.2%	1,004	956	95.2%
26 京都	1,399	91.2%	18	1.2%	1,417	92.4%	63	4.1%	1	0.1%	64	4.2%	53	3.5%	117	7.6%	1,534	1,481	96.5%
27 大阪	3,625	85.6%	35	0.8%	3,660	86.4%	148	3.5%	0	0.0%	148	3.5%	427	10.1%	575	13.6%	4,235	3,808	89.9%
28 兵庫	2,334	89.6%	9	0.3%	2,343	90.0%	97	3.7%	8	0.3%	105	4.0%	156	6.0%	261	10.0%	2,604	2,448	94.0%
29 奈良	632	88.6%	11	1.5%	643	90.2%	60	8.4%	1	0.1%	61	8.6%	9	1.3%	70	9.8%	713	704	98.7%
30 和歌山	729	92.7%	12	1.5%	741	94.3%	34	4.3%	0	0.0%	34	4.3%	11	1.4%	45	5.7%	786	775	98.6%
31 鳥取	468	94.4%	6	1.2%	474	95.6%	16	3.2%	0	0.0%	16	3.2%	6	1.2%	22	4.4%	496	490	98.8%
32 島根	540	85.9%	9	1.4%	549	87.3%	53	8.4%	0	0.0%	53	8.4%	27	4.3%	80	12.7%	629	602	95.7%
33 岡山	843	90.9%	9	1.0%	852	91.9%	34	3.7%	0	0.0%	34	3.7%	41	4.4%	75	8.1%	927	886	95.6%
34 広島	1,119	76.7%	12	0.8%	1,131	77.6%	57	3.9%	0	0.0%	57	3.9%	270	18.5%	327	22.4%	1,458	1,188	81.5%
35 山口	864	77.8%	1	0.1%	865	77.9%	17	1.5%	0	0.0%	17	1.5%	228	20.5%	245	22.1%	1,110	882	79.5%
36 徳島	464	90.6%	8	1.6%	472	92.2%	19	3.7%	0	0.0%	19	3.7%	21	4.1%	40	7.8%	512	491	95.9%
37 香川	465	81.9%	9	1.6%	474	83.5%	27	4.8%	0	0.0%	27	4.8%	67	11.8%	94	16.5%	568	501	88.2%
38 愛媛	471	90.1%	9	1.7%	480	91.8%	13	2.5%	0	0.0%	13	2.5%	30	5.7%	43	8.2%	523	493	94.3%
39 高知	429	79.2%	7	1.3%	436	80.4%	10	1.8%	0	0.0%	10	1.8%	96	17.7%	106	19.6%	542	446	82.3%
40 福岡	2,356	94.4%	20	0.8%	2,376	95.2%	61	2.4%	0	0.0%	61	2.4%	60	2.4%	121	4.8%	2,497	2,437	97.6%
41 佐賀	460	76.3%	8	1.3%	468	77.6%	47	7.8%	0	0.0%	47	7.8%	88	14.6%	135	22.4%	603	515	85.4%
42 長崎	842	92.4%	10	1.1%	852	93.5%	49	5.4%	0	0.0%	49	5.4%	10	1.1%	59	6.5%	911	901	98.9%
43 熊本	752	94.0%	13	1.6%	765	95.6%	19	2.4%	0	0.0%	19	2.4%	16	2.0%	35	4.4%	800	784	98.0%
44 大分	675	89.5%	10	1.3%	685	90.8%	39	5.2%	0	0.0%	39	5.2%	30	4.0%	69	9.2%	754	724	96.0%
45 宮崎	651	89.3%	10	1.4%	661	90.7%	48	6.6%	0	0.0%	48	6.6%	20	2.7%	68	9.3%	729	709	97.3%
46 鹿児島	868	87.7%	9	0.9%	877	88.6%	46	4.6%	0	0.0%	46	4.6%	67	6.8%	113	11.4%	990	923	93.2%
47 沖縄	1,103	75.5%	10	0.7%	1,113	76.2%	54	3.7%	0	0.0%	54	3.7%	293	20.1%	347	23.8%	1,460	1,167	79.9%
合計	60,676	86.3%	654	0.9%	61,330	87.2%	2,738	3.9%	24	0.0%	2,762	3.9%	6,236	8.9%	8,998	12.8%	70,328	64,092	91.1%



◆特別支援学校全体(割合)  
公立学校(指定都市を含む)



◆特別支援学校全体(人数)  
公立学校(指定都市を含む)



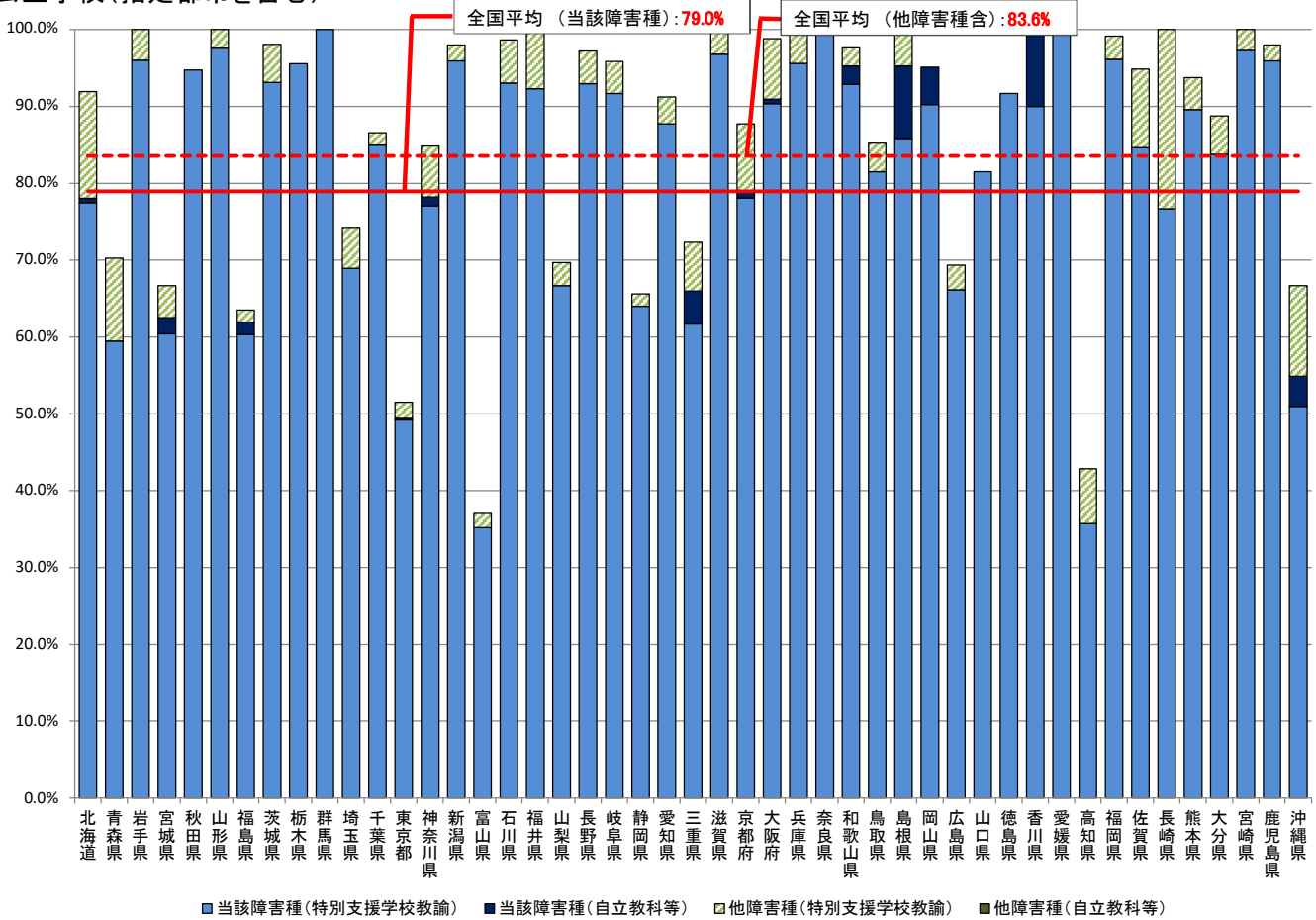
2. 公立特別支援学校(新規採用者等)における特別支援学校教諭等免許状の都道府県別保有状況  
 特別支援学校(新規採用者等)

令和5年5月1日現在

項目 障害種	保有者														非保有者						合計 (人)	(参考)	
	当該障害種の 免許状保有者数 (A)		自立教科等※の 免許状保有者数 (当該障害種)(B)		計 (A+B)		他障害種の 免許状保有者数 (C)		自立教科等の 免許状保有者数 (他障害種)(D)		他障害種の 免許状保有者計 (C+D)		幼・小・中・高校教 諭免許状等のみ所 有(E)		計 (C+D+E)		特別支援学校教諭 等免許状保有者 (A+B+C+D)	人数	割合				
	人数	割合	人数	割合	人数	割合	人数	割合	人数	割合	人数	割合	人数	割合	人数	割合							
1 北海道	134	77.5%	1	0.6%	135	78.0%	24	13.9%	0	0.0%	24	13.9%	14	8.1%	38	22.0%	173	159	91.9%				
2 青森	22	59.5%	0	0.0%	22	59.5%	4	10.8%	0	0.0%	4	10.8%	11	29.7%	15	40.5%	37	26	70.3%				
3 岩手	24	96.0%	0	0.0%	24	96.0%	1	4.0%	0	0.0%	1	4.0%	0	0.0%	1	4.0%	25	25	100.0%				
4 宮城	29	60.4%	1	2.1%	30	62.5%	2	4.2%	0	0.0%	2	4.2%	16	33.3%	18	37.5%	48	32	66.7%				
5 秋田	18	94.7%	0	0.0%	18	94.7%	0	0.0%	0	0.0%	0	0.0%	1	5.3%	1	5.3%	19	18	94.7%				
6 山形	40	97.6%	0	0.0%	40	97.6%	1	2.4%	0	0.0%	1	2.4%	0	0.0%	1	2.4%	41	41	100.0%				
7 福島	38	60.3%	1	1.6%	39	61.9%	1	1.6%	0	0.0%	1	1.6%	23	36.5%	24	38.1%	63	40	63.5%				
8 茨城	95	93.1%	0	0.0%	95	93.1%	5	4.9%	0	0.0%	5	4.9%	2	2.0%	7	6.9%	102	100	98.0%				
9 栃木	43	95.6%	0	0.0%	43	95.6%	0	0.0%	0	0.0%	0	0.0%	2	4.4%	2	4.4%	45	43	95.6%				
10 群馬	52	100.0%	0	0.0%	52	100.0%	0	0.0%	0	0.0%	0	0.0%	0	0.0%	0	0.0%	52	52	100.0%				
11 埼玉	222	68.9%	0	0.0%	222	68.9%	17	5.3%	0	0.0%	17	5.3%	83	25.8%	100	31.1%	322	239	74.2%				
12 千葉	158	84.9%	0	0.0%	158	84.9%	3	1.6%	0	0.0%	3	1.6%	25	13.4%	28	15.1%	186	161	86.6%				
13 東京	209	49.2%	1	0.2%	210	49.4%	9	2.1%	0	0.0%	9	2.1%	206	48.5%	215	50.6%	425	219	51.5%				
14 神奈川	198	77.0%	3	1.2%	201	78.2%	17	6.6%	0	0.0%	17	6.6%	39	15.2%	56	21.8%	257	218	84.8%				
15 新潟	94	95.9%	0	0.0%	94	95.9%	2	2.0%	0	0.0%	2	2.0%	2	2.0%	4	4.1%	98	96	98.0%				
16 富山	19	35.2%	0	0.0%	19	35.2%	1	1.9%	0	0.0%	1	1.9%	34	63.0%	35	64.8%	54	20	37.0%				
17 石川	67	93.1%	0	0.0%	67	93.1%	4	5.6%	0	0.0%	4	5.6%	1	1.4%	5	6.9%	72	71	98.6%				
18 福井	24	92.3%	0	0.0%	24	92.3%	2	7.7%	0	0.0%	2	7.7%	0	0.0%	2	7.7%	26	26	100.0%				
19 山梨	22	66.7%	0	0.0%	22	66.7%	1	3.0%	0	0.0%	1	3.0%	10	30.3%	11	33.3%	33	23	69.7%				
20 長野	66	93.0%	0	0.0%	66	93.0%	3	4.2%	0	0.0%	3	4.2%	2	2.8%	5	7.0%	71	69	97.2%				
21 岐阜	66	91.7%	0	0.0%	66	91.7%	3	4.2%	0	0.0%	3	4.2%	3	4.2%	6	8.3%	72	69	95.8%				
22 静岡	80	64.0%	0	0.0%	80	64.0%	2	1.6%	0	0.0%	2	1.6%	43	34.4%	45	36.0%	125	82	65.6%				
23 愛知	150	87.7%	0	0.0%	150	87.7%	6	3.5%	0	0.0%	6	3.5%	15	8.8%	21	12.3%	171	156	91.2%				
24 三重	29	61.7%	2	4.3%	31	66.0%	3	6.4%	0	0.0%	3	6.4%	13	27.7%	16	34.0%	47	34	72.3%				
25 滋賀	60	96.8%	0	0.0%	60	96.8%	2	3.2%	0	0.0%	2	3.2%	0	0.0%	2	3.2%	62	62	100.0%				
26 京都	89	78.1%	1	0.9%	90	78.9%	10	8.8%	0	0.0%	10	8.8%	14	12.3%	24	21.1%	114	100	87.7%				
27 大阪	150	90.4%	1	0.6%	151	91.0%	13	7.8%	0	0.0%	13	7.8%	2	1.2%	15	9.0%	166	164	98.8%				
28 兵庫	130	95.6%	0	0.0%	130	95.6%	6	4.4%	0	0.0%	6	4.4%	0	0.0%	6	4.4%	136	136	100.0%				
29 奈良	36	100.0%	0	0.0%	36	100.0%	0	0.0%	0	0.0%	0	0.0%	0	0.0%	0	0.0%	36	36	100.0%				
30 和歌山	39	92.9%	1	2.4%	40	95.2%	1	2.4%	0	0.0%	1	2.4%	1	2.4%	2	4.8%	42	41	97.6%				
31 鳥取	22	81.5%	0	0.0%	22	81.5%	1	3.7%	0	0.0%	1	3.7%	4	14.8%	5	18.5%	27	23	85.2%				
32 島根	18	85.7%	2	9.5%	20	95.2%	1	4.8%	0	0.0%	1	4.8%	0	0.0%	1	4.8%	21	21	100.0%				
33 岡山	37	90.2%	2	4.9%	39	95.1%	0	0.0%	0	0.0%	0	0.0%	2	4.9%	2	4.9%	41	39	95.1%				
34 広島	41	66.1%	0	0.0%	41	66.1%	2	3.2%	0	0.0%	2	3.2%	19	30.6%	21	33.9%	62	43	69.4%				
35 山口	22	81.5%	0	0.0%	22	81.5%	0	0.0%	0	0.0%	0	0.0%	5	18.5%	5	18.5%	27	22	81.5%				
36 徳島	22	91.7%	0	0.0%	22	91.7%	0	0.0%	0	0.0%	0	0.0%	2	8.3%	2	8.3%	24	22	91.7%				
37 香川	9	90.0%	1	10.0%	10	100.0%	0	0.0%	0	0.0%	0	0.0%	0	0.0%	0	0.0%	10	10	100.0%				
38 愛媛	25	100.0%	0	0.0%	25	100.0%	0	0.0%	0	0.0%	0	0.0%	0	0.0%	0	0.0%	25	25	100.0%				
39 高知	15	35.7%	0	0.0%	15	35.7%	3	7.1%	0	0.0%	3	7.1%	24	57.1%	27	64.3%	42	18	42.9%				
40 福岡	223	96.1%	0	0.0%	223	96.1%	7	3.0%	0	0.0%	7	3.0%	2	0.9%	9	3.9%	232	230	99.1%				
41 佐賀	33	84.6%	0	0.0%	33	84.6%	4	10.3%	0	0.0%	4	10.3%	2	5.1%	6	15.4%	39	37	94.9%				
42 長崎	23	76.7%	0	0.0%	23	76.7%	7	23.3%	0	0.0%	7	23.3%	0	0.0%	7	23.3%	30	30	100.0%				
43 熊本	43	89.6%	0	0.0%	43	89.6%	2	4.2%	0	0.0%	2	4.2%	3	6.3%	5	10.4%	48	45	93.8%				
44 大分	67	83.8%	0	0.0%	67	83.8%	4	5.0%	0	0.0%	4	5.0%	9	11.3%	13	16.3%	80	71	88.8%				
45 宮崎	36	97.3%	0	0.0%	36	97.3%	1	2.7%	0	0.0%	1	2.7%	0	0.0%	1	2.7%	37	37	100.0%				
46 鹿児島	47	95.9%	0	0.0%	47	95.9%	1	2.0%	0	0.0%	1	2.0%	1	2.0%	2	4.1%	49	48	98.0%				
47 沖縄	26	51.0%	2	3.9%	28	54.9%	6	11.8%	0	0.0%	6	11.8%	17	33.3%	23	45.1%	51	34	66.7%				
合計	3,112	78.5%	19	0.5%	3,131	79.0%	182	4.6%	0	0.0%	182	4.6%	652	16.4%	834	21.0%	3,965	3,313	83.6%				

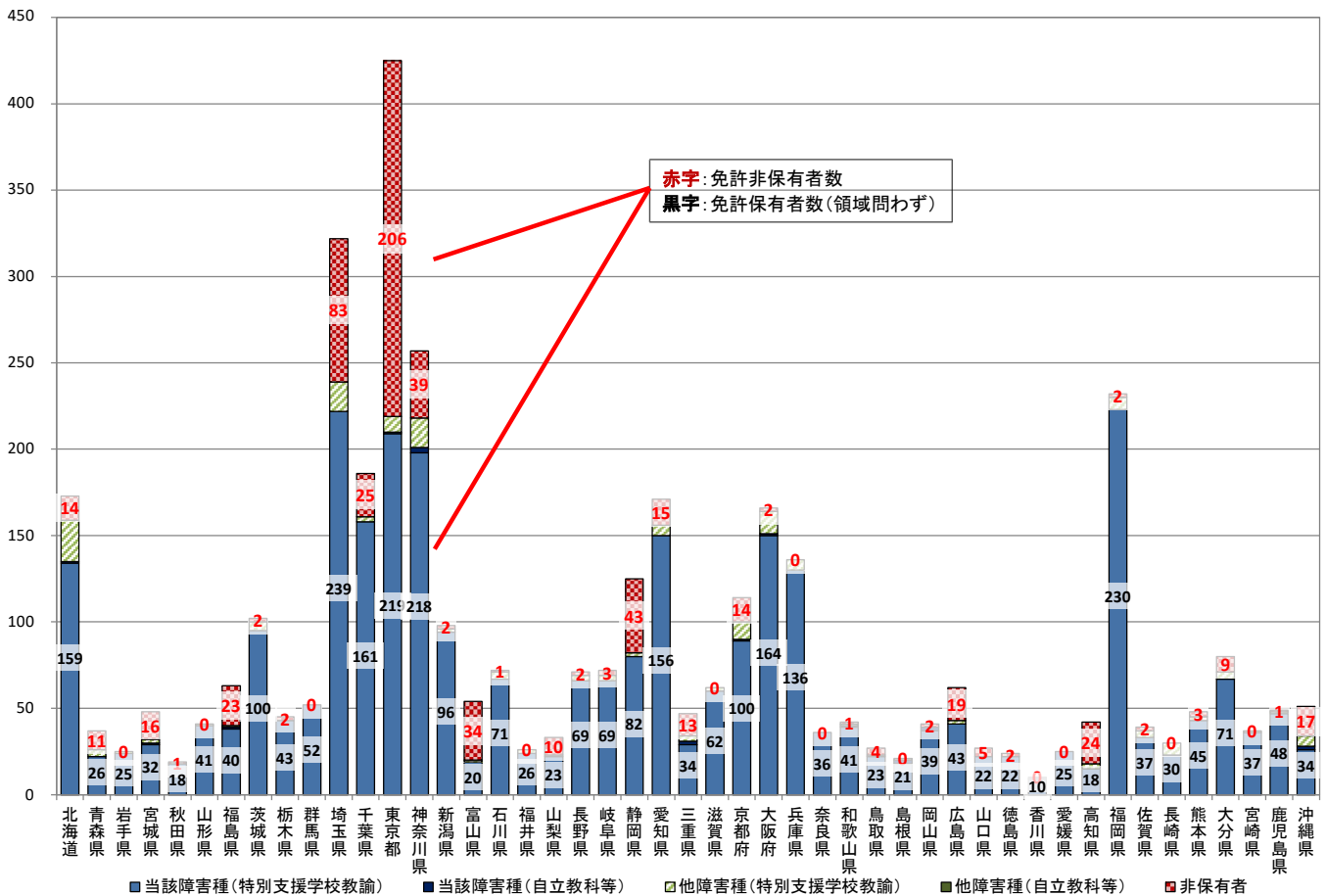
◆新規採用教員等(割合)  
公立学校(指定都市を含む)

令和5年5月1日現在



◆新規採用教員等(人数)  
公立学校(指定都市を含む)

令和5年5月1日現在



3. 公立特別支援学校における特別支援学校教諭等免許状の都道府県別保有状況(障害種別)  
 視覚障害教育

令和5年5月1日現在

項目 障害種	保有者						非保有者						合計 (人)	(参考)					
	当該障害種の 免許状保有者数 (A)		自立教科等※の 免許状保有者数 (当該障害種)(B)		計 (A+B)		他障害種の 免許状保有者数 (C)		自立教科等の 免許状保有者数 (他障害種)(D)		他障害種の 免許状保有者計 (C+D)			幼・小・中・高校教 諭免許状等のみ所 有(E)		計 (C+D+E)		特別支援学校教諭 等免許状保有者 (A+B+C+D)	
	人数	割合	人数	割合	人数	割合	人数	割合	人数	割合	人数	割合		人数	割合	人数	割合		人数
1 北海道	58	47.9%	22	18.2%	80	66.1%	38	31.4%	0	0.0%	38	31.4%	3	2.5%	41	33.9%	121	118	97.5%
2 青森	16	40.0%	8	20.0%	24	60.0%	14	35.0%	0	0.0%	14	35.0%	2	5.0%	16	40.0%	40	38	95.0%
3 岩手	12	32.4%	6	16.2%	18	48.6%	19	51.4%	0	0.0%	19	51.4%	0	0.0%	19	51.4%	37	37	100.0%
4 宮城	32	56.1%	10	17.5%	42	73.7%	10	17.5%	0	0.0%	10	17.5%	5	8.8%	15	26.3%	57	52	91.2%
5 秋田	20	58.8%	7	20.6%	27	79.4%	7	20.6%	0	0.0%	7	20.6%	0	0.0%	7	20.6%	34	34	100.0%
6 山形	22	91.7%	2	8.3%	24	100.0%	0	0.0%	0	0.0%	0	0.0%	0	0.0%	0	0.0%	24	24	100.0%
7 福島	10	27.8%	9	25.0%	19	52.8%	16	44.4%	0	0.0%	16	44.4%	1	2.8%	17	47.2%	36	35	97.2%
8 茨城	22	43.1%	8	15.7%	30	58.8%	21	41.2%	0	0.0%	21	41.2%	0	0.0%	21	41.2%	51	51	100.0%
9 栃木	19	47.5%	4	10.0%	23	57.5%	14	35.0%	0	0.0%	14	35.0%	3	7.5%	17	42.5%	40	37	92.5%
10 群馬	18	41.9%	9	20.9%	27	62.8%	10	23.3%	0	0.0%	10	23.3%	6	14.0%	16	37.2%	43	37	86.0%
11 埼玉	28	32.6%	17	19.8%	45	52.3%	22	25.6%	0	0.0%	22	25.6%	19	22.1%	41	47.7%	86	67	77.9%
12 千葉	29	41.4%	15	21.4%	44	62.9%	23	32.9%	0	0.0%	23	32.9%	3	4.3%	26	37.1%	70	67	95.7%
13 東京	86	49.1%	19	10.9%	105	60.0%	38	21.7%	0	0.0%	38	21.7%	32	18.3%	70	40.0%	175	143	81.7%
14 神奈川	54	40.6%	15	11.3%	69	51.9%	57	42.9%	1	0.8%	58	43.6%	6	4.5%	64	48.1%	133	127	95.5%
15 新潟	11	44.0%	7	28.0%	18	72.0%	3	12.0%	0	0.0%	3	12.0%	4	16.0%	7	28.0%	25	21	84.0%
16 富山	3	15.8%	7	36.8%	10	52.6%	8	42.1%	0	0.0%	8	42.1%	1	5.3%	9	47.4%	19	18	94.7%
17 石川	15	68.2%	3	13.6%	18	81.8%	3	13.6%	0	0.0%	3	13.6%	1	4.5%	4	18.2%	22	21	95.5%
18 福井	14	60.9%	6	26.1%	20	87.0%	2	8.7%	0	0.0%	2	8.7%	1	4.3%	3	13.0%	23	22	95.7%
19 山梨	30	81.1%	0	0.0%	30	81.1%	4	10.8%	0	0.0%	4	10.8%	3	8.1%	7	18.9%	37	34	91.9%
20 長野	27	47.4%	13	22.8%	40	70.2%	17	29.8%	0	0.0%	17	29.8%	0	0.0%	17	29.8%	57	57	100.0%
21 岐阜	14	38.9%	8	22.2%	22	61.1%	11	30.6%	0	0.0%	11	30.6%	3	8.3%	14	38.9%	36	33	91.7%
22 静岡	43	48.3%	17	19.1%	60	67.4%	26	29.2%	0	0.0%	26	29.2%	3	3.4%	29	32.6%	89	86	96.6%
23 愛知	40	45.5%	16	18.2%	56	63.6%	31	35.2%	0	0.0%	31	35.2%	1	1.1%	32	36.4%	88	87	98.9%
24 三重	13	40.6%	8	25.0%	21	65.6%	11	34.4%	0	0.0%	11	34.4%	0	0.0%	11	34.4%	32	32	100.0%
25 滋賀	3	14.3%	6	28.6%	9	42.9%	11	52.4%	0	0.0%	11	52.4%	1	4.8%	12	57.1%	21	20	95.2%
26 京都	18	32.1%	13	23.2%	31	55.4%	18	32.1%	0	0.0%	18	32.1%	7	12.5%	25	44.6%	56	49	87.5%
27 大阪	52	43.0%	22	18.2%	74	61.2%	41	33.9%	0	0.0%	41	33.9%	6	5.0%	47	38.8%	121	115	95.0%
28 兵庫	33	39.3%	9	10.7%	42	50.0%	31	36.9%	8	9.5%	39	46.4%	3	3.6%	42	50.0%	84	81	96.4%
29 奈良	7	20.0%	10	28.6%	17	48.6%	16	45.7%	0	0.0%	16	45.7%	2	5.7%	18	51.4%	35	33	94.3%
30 和歌山	20	47.6%	7	16.7%	27	64.3%	15	35.7%	0	0.0%	15	35.7%	0	0.0%	15	35.7%	42	42	100.0%
31 鳥取	12	57.1%	6	28.6%	18	85.7%	2	9.5%	0	0.0%	2	9.5%	1	4.8%	3	14.3%	21	20	95.2%
32 島根	8	24.2%	9	27.3%	17	51.5%	13	39.4%	0	0.0%	13	39.4%	3	9.1%	16	48.5%	33	30	90.9%
33 岡山	17	51.5%	9	27.3%	26	78.8%	6	18.2%	0	0.0%	6	18.2%	1	3.0%	7	21.2%	33	32	97.0%
34 広島	29	56.9%	12	23.5%	41	80.4%	7	13.7%	0	0.0%	7	13.7%	3	5.9%	10	19.6%	51	48	94.1%
35 山口	13	68.4%	0	0.0%	13	68.4%	3	15.8%	0	0.0%	3	15.8%	3	15.8%	6	31.6%	19	16	84.2%
36 徳島	17	51.5%	8	24.2%	25	75.8%	6	18.2%	0	0.0%	6	18.2%	2	6.1%	8	24.2%	33	31	93.9%
37 香川	12	41.4%	7	24.1%	19	65.5%	9	31.0%	0	0.0%	9	31.0%	1	3.4%	10	34.5%	29	28	96.6%
38 愛媛	20	60.6%	9	27.3%	29	87.9%	0	0.0%	0	0.0%	0	0.0%	4	12.1%	4	12.1%	33	29	87.9%
39 高知	28	70.0%	7	17.5%	35	87.5%	3	7.5%	0	0.0%	3	7.5%	2	5.0%	5	12.5%	40	38	95.0%
40 福岡	60	65.9%	20	22.0%	80	87.9%	11	12.1%	0	0.0%	11	12.1%	0	0.0%	11	12.1%	91	91	100.0%
41 佐賀	13	32.5%	8	20.0%	21	52.5%	15	37.5%	0	0.0%	15	37.5%	4	10.0%	19	47.5%	40	36	90.0%
42 長崎	14	46.7%	8	26.7%	22	73.3%	8	26.7%	0	0.0%	8	26.7%	0	0.0%	8	26.7%	30	30	100.0%
43 熊本	24	61.5%	12	30.8%	36	92.3%	3	7.7%	0	0.0%	3	7.7%	0	0.0%	3	7.7%	39	39	100.0%
44 大分	7	25.9%	10	37.0%	17	63.0%	10	37.0%	0	0.0%	10	37.0%	0	0.0%	10	37.0%	27	27	100.0%
45 宮崎	9	29.0%	10	32.3%	19	61.3%	12	38.7%	0	0.0%	12	38.7%	0	0.0%	12	38.7%	31	31	100.0%
46 鹿児島	12	33.3%	9	25.0%	21	58.3%	14	38.9%	0	0.0%	14	38.9%	1	2.8%	15	41.7%	36	35	97.2%
47 沖縄	14	30.4%	10	21.7%	24	52.2%	19	41.3%	0	0.0%	19	41.3%	3	6.5%	22	47.8%	46	43	93.5%
合計	1,078	45.6%	457	19.3%	1,535	64.9%	678	28.7%	9	0.4%	687	29.0%	144	6.1%	831	35.1%	2,366	2,222	93.9%

聴覚障害教育

令和5年5月1日現在

障害種	項目	保有者						非保有者										合計 (人)	(参考)	
		当該障害種の 免許状保有者数 (A)		自立教科等※の 免許状保有者数 (当該障害種)(B)		計 (A+B)		他障害種の 免許状保有者数 (C)		自立教科等の 免許状保有者数 (他障害種)(D)		他障害種の 免許状保有者計 (C+D)		幼・小・中・高校教 諭免許状等のみ所 有(E)		計 (C+D+E)			特別支援学校教諭 等免許状保有者 (A+B+C+D)	
		人数	割合	人数	割合	人数	割合	人数	割合	人数	割合	人数	割合	人数	割合	人数	割合			人数
1	北海道	108	58.4%	0	0.0%	108	58.4%	74	40.0%	0	0.0%	74	40.0%	3	1.6%	77	41.6%	185	182	98.4%
2	青森	33	66.0%	0	0.0%	33	66.0%	11	22.0%	0	0.0%	11	22.0%	6	12.0%	17	34.0%	50	44	88.0%
3	岩手	23	65.7%	0	0.0%	23	65.7%	12	34.3%	0	0.0%	12	34.3%	0	0.0%	12	34.3%	35	35	100.0%
4	宮城	47	59.5%	0	0.0%	47	59.5%	24	30.4%	0	0.0%	24	30.4%	8	10.1%	32	40.5%	79	71	89.9%
5	秋田	25	62.5%	0	0.0%	25	62.5%	15	37.5%	0	0.0%	15	37.5%	0	0.0%	15	37.5%	40	40	100.0%
6	山形	32	84.2%	0	0.0%	32	84.2%	6	15.8%	0	0.0%	6	15.8%	0	0.0%	6	15.8%	38	38	100.0%
7	福島	41	54.7%	0	0.0%	41	54.7%	28	37.3%	0	0.0%	28	37.3%	6	8.0%	34	45.3%	75	69	92.0%
8	茨城	33	44.0%	0	0.0%	33	44.0%	42	56.0%	0	0.0%	42	56.0%	0	0.0%	42	56.0%	75	75	100.0%
9	栃木	31	63.3%	0	0.0%	31	63.3%	16	32.7%	0	0.0%	16	32.7%	2	4.1%	18	36.7%	49	47	95.9%
10	群馬	36	55.4%	0	0.0%	36	55.4%	18	27.7%	0	0.0%	18	27.7%	11	16.9%	29	44.6%	65	54	83.1%
11	埼玉	81	48.8%	0	0.0%	81	48.8%	58	34.9%	1	0.6%	59	35.5%	26	15.7%	85	51.2%	166	140	84.3%
12	千葉	64	65.3%	2	2.0%	66	67.3%	29	29.6%	0	0.0%	29	29.6%	3	3.1%	32	32.7%	98	95	96.9%
13	東京	167	57.6%	7	2.4%	174	60.0%	43	14.8%	0	0.0%	43	14.8%	73	25.2%	116	40.0%	290	217	74.8%
14	神奈川	135	57.7%	3	1.3%	138	59.0%	78	33.3%	1	0.4%	79	33.8%	17	7.3%	96	41.0%	234	217	92.7%
15	新潟	47	64.4%	0	0.0%	47	64.4%	17	23.3%	0	0.0%	17	23.3%	9	12.3%	26	35.6%	73	64	87.7%
16	富山	19	48.7%	0	0.0%	19	48.7%	13	33.3%	1	2.6%	14	35.9%	6	15.4%	20	51.3%	39	33	84.6%
17	石川	34	97.1%	0	0.0%	34	97.1%	1	2.9%	0	0.0%	1	2.9%	0	0.0%	1	2.9%	35	35	100.0%
18	福井	21	70.0%	0	0.0%	21	70.0%	9	30.0%	0	0.0%	9	30.0%	0	0.0%	9	30.0%	30	30	100.0%
19	山梨	26	70.3%	0	0.0%	26	70.3%	7	18.9%	0	0.0%	7	18.9%	4	10.8%	11	29.7%	37	33	89.2%
20	長野	37	54.4%	0	0.0%	37	54.4%	25	36.8%	0	0.0%	25	36.8%	6	8.8%	31	45.6%	68	62	91.2%
21	岐阜	30	63.8%	0	0.0%	30	63.8%	15	31.9%	0	0.0%	15	31.9%	2	4.3%	17	36.2%	47	45	95.7%
22	静岡	43	44.8%	0	0.0%	43	44.8%	44	45.8%	0	0.0%	44	45.8%	9	9.4%	53	55.2%	96	87	90.6%
23	愛知	145	59.9%	0	0.0%	145	59.9%	82	33.9%	0	0.0%	82	33.9%	15	6.2%	97	40.1%	242	227	93.8%
24	三重	35	71.4%	0	0.0%	35	71.4%	6	12.2%	0	0.0%	6	12.2%	8	16.3%	14	28.6%	49	41	83.7%
25	滋賀	12	28.6%	0	0.0%	12	28.6%	29	69.0%	0	0.0%	29	69.0%	1	2.4%	30	71.4%	42	41	97.6%
26	京都	32	46.4%	0	0.0%	32	46.4%	36	52.2%	0	0.0%	36	52.2%	1	1.4%	37	53.6%	69	68	98.6%
27	大阪	125	57.3%	0	0.0%	125	57.3%	67	30.7%	0	0.0%	67	30.7%	26	11.9%	93	42.7%	218	192	88.1%
28	兵庫	71	59.2%	0	0.0%	71	59.2%	43	35.8%	0	0.0%	43	35.8%	6	5.0%	49	40.8%	120	114	95.0%
29	奈良	9	18.0%	0	0.0%	9	18.0%	40	80.0%	1	2.0%	41	82.0%	0	0.0%	41	82.0%	50	50	100.0%
30	和歌山	32	65.3%	4	8.2%	36	73.5%	12	24.5%	0	0.0%	12	24.5%	1	2.0%	13	26.5%	49	48	98.0%
31	鳥取	35	76.1%	0	0.0%	35	76.1%	11	23.9%	0	0.0%	11	23.9%	0	0.0%	11	23.9%	46	46	100.0%
32	島根	25	40.3%	0	0.0%	25	40.3%	29	46.8%	0	0.0%	29	46.8%	8	12.9%	37	59.7%	62	54	87.1%
33	岡山	21	53.8%	0	0.0%	21	53.8%	11	28.2%	0	0.0%	11	28.2%	7	17.9%	18	46.2%	39	32	82.1%
34	広島	54	77.1%	0	0.0%	54	77.1%	10	14.3%	0	0.0%	10	14.3%	6	8.6%	16	22.9%	70	64	91.4%
35	山口	17	47.2%	1	2.8%	18	50.0%	13	36.1%	0	0.0%	13	36.1%	5	13.9%	18	50.0%	36	31	86.1%
36	徳島	30	73.2%	0	0.0%	30	73.2%	7	17.1%	0	0.0%	7	17.1%	4	9.8%	11	26.8%	41	37	90.2%
37	香川	21	56.8%	0	0.0%	21	56.8%	11	29.7%	0	0.0%	11	29.7%	5	13.5%	16	43.2%	37	32	86.5%
38	愛媛	37	88.1%	0	0.0%	37	88.1%	2	4.8%	0	0.0%	2	4.8%	3	7.1%	5	11.9%	42	39	92.9%
39	高知	18	75.0%	0	0.0%	18	75.0%	1	4.2%	0	0.0%	1	4.2%	5	20.8%	6	25.0%	24	19	79.2%
40	福岡	120	89.6%	0	0.0%	120	89.6%	13	9.7%	0	0.0%	13	9.7%	1	0.7%	14	10.4%	134	133	99.3%
41	佐賀	12	40.0%	0	0.0%	12	40.0%	14	46.7%	0	0.0%	14	46.7%	4	13.3%	18	60.0%	30	26	86.7%
42	長崎	39	63.9%	2	3.3%	41	67.2%	20	32.8%	0	0.0%	20	32.8%	0	0.0%	20	32.8%	61	61	100.0%
43	熊本	25	67.6%	1	2.7%	26	70.3%	11	29.7%	0	0.0%	11	29.7%	0	0.0%	11	29.7%	37	37	100.0%
44	大分	11	50.0%	0	0.0%	11	50.0%	5	22.7%	0	0.0%	5	22.7%	6	27.3%	11	50.0%	22	16	72.7%
45	宮崎	24	52.2%	0	0.0%	24	52.2%	21	45.7%	0	0.0%	21	45.7%	1	2.2%	22	47.8%	46	45	97.8%
46	鹿児島	19	48.7%	0	0.0%	19	48.7%	17	43.6%	0	0.0%	17	43.6%	3	7.7%	20	51.3%	39	36	92.3%
47	沖縄	25	55.6%	0	0.0%	25	55.6%	11	24.4%	0	0.0%	11	24.4%	9	20.0%	20	44.4%	45	36	80.0%
	合計	2,107	59.3%	20	0.6%	2,127	59.8%	1,107	31.1%	4	0.1%	1,111	31.3%	316	8.9%	1,427	40.2%	3,554	3,238	91.1%

知的障害教育

令和5年5月1日現在

障害種	項目	保有者						非保有者										合計 (人)	(参考)	
		当該障害種の 免許状保有者数 (A)		自立教科等※の 免許状保有者数 (当該障害種)(B)		計 (A+B)		他障害種の 免許状保有者数 (C)		自立教科等の 免許状保有者数 (他障害種)(D)		他障害種の 免許状保有者計 (C+D)		幼・小・中・高校教 諭免許状等のみ所 有(E)		計 (C+D+E)			特別支援学校教諭 等免許状保有者 (A+B+C+D)	
		人数	割合	人数	割合	人数	割合	人数	割合	人数	割合	人数	割合	人数	割合	人数	割合			人数
1	北海道	2,537	96.2%	6	0.2%	2,543	96.4%	7	0.3%	0	0.0%	7	0.3%	88	3.3%	95	3.6%	2,638	2,550	96.7%
2	青森	447	90.1%	0	0.0%	447	90.1%	12	2.4%	0	0.0%	12	2.4%	37	7.5%	49	9.9%	496	459	92.5%
3	岩手	429	97.7%	0	0.0%	429	97.7%	7	1.6%	0	0.0%	7	1.6%	3	0.7%	10	2.3%	439	436	99.3%
4	宮城	807	84.0%	0	0.0%	807	84.0%	10	1.0%	0	0.0%	10	1.0%	144	15.0%	154	16.0%	961	817	85.0%
5	秋田	466	98.1%	0	0.0%	466	98.1%	1	0.2%	0	0.0%	1	0.2%	8	1.7%	9	1.9%	475	467	98.3%
6	山形	427	97.3%	0	0.0%	427	97.3%	7	1.6%	0	0.0%	7	1.6%	5	1.1%	12	2.7%	439	434	98.9%
7	福島	822	94.2%	0	0.0%	822	94.2%	3	0.3%	0	0.0%	3	0.3%	48	5.5%	51	5.8%	873	825	94.5%
8	茨城	1,389	99.4%	1	0.1%	1,390	99.5%	4	0.3%	0	0.0%	4	0.3%	3	0.2%	7	0.5%	1,397	1,394	99.8%
9	栃木	596	91.8%	0	0.0%	596	91.8%	3	0.5%	0	0.0%	3	0.5%	50	7.7%	53	8.2%	649	599	92.3%
10	群馬	778	82.9%	0	0.0%	778	82.9%	4	0.4%	0	0.0%	4	0.4%	157	16.7%	161	17.1%	939	782	83.3%
11	埼玉	2,419	81.8%	3	0.1%	2,422	81.9%	38	1.3%	0	0.0%	38	1.3%	498	16.8%	536	18.1%	2,958	2,460	83.2%
12	千葉	2,223	95.2%	0	0.0%	2,223	95.2%	14	0.6%	0	0.0%	14	0.6%	97	4.2%	111	4.8%	2,334	2,237	95.8%
13	東京	3,201	81.3%	2	0.1%	3,203	81.4%	25	0.6%	1	0.0%	26	0.7%	707	18.0%	733	18.6%	3,936	3,229	82.0%
14	神奈川	2,657	89.0%	13	0.4%	2,670	89.4%	42	1.4%	4	0.1%	46	1.5%	269	9.0%	315	10.6%	2,985	2,716	91.0%
15	新潟	951	95.5%	0	0.0%	951	95.5%	3	0.3%	0	0.0%	3	0.3%	42	4.2%	45	4.5%	996	954	95.8%
16	富山	337	74.9%	0	0.0%	337	74.9%	4	0.9%	1	0.2%	5	1.1%	108	24.0%	113	25.1%	450	342	76.0%
17	石川	392	96.6%	0	0.0%	392	96.6%	3	0.7%	0	0.0%	3	0.7%	11	2.7%	14	3.4%	406	395	97.3%
18	福井	309	92.0%	0	0.0%	309	92.0%	0	0.0%	0	0.0%	0	0.0%	27	8.0%	27	8.0%	336	309	92.0%
19	山梨	377	89.8%	0	0.0%	377	89.8%	0	0.0%	0	0.0%	0	0.0%	43	10.2%	43	10.2%	420	377	89.8%
20	長野	941	95.9%	0	0.0%	941	95.9%	6	0.6%	0	0.0%	6	0.6%	34	3.5%	40	4.1%	981	947	96.5%
21	岐阜	739	88.5%	0	0.0%	739	88.5%	4	0.5%	0	0.0%	4	0.5%	92	11.0%	96	11.5%	835	743	89.0%
22	静岡	1,760	85.4%	0	0.0%	1,760	85.4%	2	0.1%	0	0.0%	2	0.1%	299	14.5%	301	14.6%	2,061	1,762	85.5%
23	愛知	1,928	92.7%	0	0.0%	1,928	92.7%	22	1.1%	1	0.0%	23	1.1%	128	6.2%	151	7.3%	2,079	1,951	93.8%
24	三重	451	93.4%	0	0.0%	451	93.4%	3	0.6%	0	0.0%	3	0.6%	29	6.0%	32	6.6%	483	454	94.0%
25	滋賀	746	94.7%	0	0.0%	746	94.7%	0	0.0%	0	0.0%	0	0.0%	42	5.3%	42	5.3%	788	746	94.7%
26	京都	1,233	96.6%	0	0.0%	1,233	96.6%	2	0.2%	1	0.1%	3	0.2%	40	3.1%	43	3.4%	1,276	1,236	96.9%
27	大阪	2,537	87.8%	1	0.0%	2,538	87.9%	16	0.6%	0	0.0%	16	0.6%	334	11.6%	350	12.1%	2,888	2,554	88.4%
28	兵庫	1,818	94.1%	0	0.0%	1,818	94.1%	4	0.2%	0	0.0%	4	0.2%	111	5.7%	115	5.9%	1,933	1,822	94.3%
29	奈良	494	98.4%	0	0.0%	494	98.4%	2	0.4%	0	0.0%	2	0.4%	6	1.2%	8	1.6%	502	496	98.8%
30	和歌山	520	98.3%	0	0.0%	520	98.3%	1	0.2%	0	0.0%	1	0.2%	8	1.5%	9	1.7%	529	521	98.5%
31	鳥取	304	98.7%	0	0.0%	304	98.7%	1	0.3%	0	0.0%	1	0.3%	3	1.0%	4	1.3%	308	305	99.0%
32	島根	365	97.6%	0	0.0%	365	97.6%	0	0.0%	0	0.0%	0	0.0%	9	2.4%	9	2.4%	374	365	97.6%
33	岡山	585	95.4%	0	0.0%	585	95.4%	1	0.2%	0	0.0%	1	0.2%	27	4.4%	28	4.6%	613	586	95.6%
34	広島	846	78.5%	0	0.0%	846	78.5%	6	0.6%	0	0.0%	6	0.6%	226	21.0%	232	21.5%	1,078	852	79.0%
35	山口	694	78.6%	0	0.0%	694	78.6%	1	0.1%	0	0.0%	1	0.1%	188	21.3%	189	21.4%	883	695	78.7%
36	徳島	298	96.8%	0	0.0%	298	96.8%	0	0.0%	0	0.0%	0	0.0%	10	3.2%	10	3.2%	308	298	96.8%
37	香川	301	88.8%	0	0.0%	301	88.8%	0	0.0%	0	0.0%	0	0.0%	38	11.2%	38	11.2%	339	301	88.8%
38	愛媛	312	94.8%	0	0.0%	312	94.8%	1	0.3%	0	0.0%	1	0.3%	16	4.9%	17	5.2%	329	313	95.1%
39	高知	270	81.3%	0	0.0%	270	81.3%	1	0.3%	0	0.0%	1	0.3%	61	18.4%	62	18.7%	332	271	81.6%
40	福岡	1,622	95.9%	0	0.0%	1,622	95.9%	14	0.8%	0	0.0%	14	0.8%	55	3.3%	69	4.1%	1,691	1,636	96.7%
41	佐賀	301	83.8%	0	0.0%	301	83.8%	4	1.1%	0	0.0%	4	1.1%	54	15.0%	58	16.2%	359	305	85.0%
42	長崎	543	97.7%	0	0.0%	543	97.7%	6	1.1%	0	0.0%	6	1.1%	7	1.3%	13	2.3%	556	549	98.7%
43	熊本	528	97.1%	0	0.0%	528	97.1%	2	0.4%	0	0.0%	2	0.4%	14	2.6%	16	2.9%	544	530	97.4%
44	大分	594	96.3%	0	0.0%	594	96.3%	2	0.3%	0	0.0%	2	0.3%	21	3.4%	23	3.7%	617	596	96.6%
45	宮崎	497	96.7%	0	0.0%	497	96.7%	3	0.6%	0	0.0%	3	0.6%	14	2.7%	17	3.3%	514	500	97.3%
46	鹿児島	764	92.8%	0	0.0%	764	92.8%	2	0.2%	0	0.0%	2	0.2%	57	6.9%	59	7.2%	823	766	93.1%
47	沖縄	774	78.4%	0	0.0%	774	78.4%	9	0.9%	0	0.0%	9	0.9%	204	20.7%	213	21.6%	987	783	79.3%
合計		44,329	90.2%	26	0.1%	44,355	90.3%	302	0.6%	8	0.0%	310	0.6%	4,472	9.1%	4,782	9.7%	49,137	44,665	90.9%

肢体不自由教育

令和5年5月1日現在

障害種	項目	保有者						非保有者										合計 (人)	(参考)	
		当該障害種の 免許状保有者数 (A)		自立教科等※の 免許状保有者数 (当該障害種)(B)		計 (A+B)		他障害種の 免許状保有者数 (C)		自立教科等の 免許状保有者数 (他障害種)(D)		他障害種の 免許状保有者計 (C+D)		幼・小・中・高校教 諭免許状等のみ所 有(E)		計 (C+D+E)			特別支援学校教諭 等免許状保有者 (A+B+C+D)	
		人数	割合	人数	割合	人数	割合	人数	割合	人数	割合	人数	割合	人数	割合	人数	割合			人数
1	北海道	440	84.8%	13	2.5%	453	87.3%	45	8.7%	0	0.0%	45	8.7%	21	4.0%	66	12.7%	519	498	96.0%
2	青森	125	86.2%	0	0.0%	125	86.2%	9	6.2%	0	0.0%	9	6.2%	11	7.6%	20	13.8%	145	134	92.4%
3	岩手	79	90.8%	0	0.0%	79	90.8%	8	9.2%	0	0.0%	8	9.2%	0	0.0%	8	9.2%	87	87	100.0%
4	宮城	65	79.3%	0	0.0%	65	79.3%	13	15.9%	0	0.0%	13	15.9%	4	4.9%	17	20.7%	82	78	95.1%
5	秋田	83	95.4%	0	0.0%	83	95.4%	3	3.4%	0	0.0%	3	3.4%	1	1.1%	4	4.6%	87	86	98.9%
6	山形	62	95.4%	0	0.0%	62	95.4%	1	1.5%	0	0.0%	1	1.5%	2	3.1%	3	4.6%	65	63	96.9%
7	福島	165	92.7%	0	0.0%	165	92.7%	4	2.2%	0	0.0%	4	2.2%	9	5.1%	13	7.3%	178	169	94.9%
8	茨城	253	94.1%	1	0.4%	254	94.4%	12	4.5%	0	0.0%	12	4.5%	3	1.1%	15	5.6%	269	266	98.9%
9	栃木	138	97.2%	0	0.0%	138	97.2%	0	0.0%	0	0.0%	0	0.0%	4	2.8%	4	2.8%	142	138	97.2%
10	群馬	187	87.8%	0	0.0%	187	87.8%	3	1.4%	0	0.0%	3	1.4%	23	10.8%	26	12.2%	213	190	89.2%
11	埼玉	753	81.1%	17	1.8%	770	82.9%	12	1.3%	0	0.0%	12	1.3%	147	15.8%	159	17.1%	929	782	84.2%
12	千葉	545	93.6%	0	0.0%	545	93.6%	13	2.2%	0	0.0%	13	2.2%	24	4.1%	37	6.4%	582	558	95.9%
13	東京	957	73.4%	33	2.5%	990	76.0%	20	1.5%	0	0.0%	20	1.5%	293	22.5%	313	24.0%	1,303	1,010	77.5%
14	神奈川	898	84.8%	59	5.6%	957	90.4%	52	4.9%	3	0.3%	55	5.2%	47	4.4%	102	9.6%	1,059	1,012	95.6%
15	新潟	128	91.4%	0	0.0%	128	91.4%	3	2.1%	0	0.0%	3	2.1%	9	6.4%	12	8.6%	140	131	93.6%
16	富山	126	75.9%	0	0.0%	126	75.9%	4	2.4%	0	0.0%	4	2.4%	36	21.7%	40	24.1%	166	130	78.3%
17	石川	87	88.8%	0	0.0%	87	88.8%	7	7.1%	0	0.0%	7	7.1%	4	4.1%	11	11.2%	98	94	95.9%
18	福井	92	91.1%	0	0.0%	92	91.1%	0	0.0%	0	0.0%	0	0.0%	9	8.9%	9	8.9%	101	92	91.1%
19	山梨	146	94.2%	0	0.0%	146	94.2%	1	0.6%	0	0.0%	1	0.6%	8	5.2%	9	5.8%	155	147	94.8%
20	長野	92	93.9%	0	0.0%	92	93.9%	2	2.0%	0	0.0%	2	2.0%	4	4.1%	6	6.1%	98	94	95.9%
21	岐阜	217	95.6%	0	0.0%	217	95.6%	2	0.9%	0	0.0%	2	0.9%	8	3.5%	10	4.4%	227	219	96.5%
22	静岡	307	84.3%	1	0.3%	308	84.6%	3	0.8%	0	0.0%	3	0.8%	53	14.6%	56	15.4%	364	311	85.4%
23	愛知	899	93.5%	1	0.1%	900	93.7%	11	1.1%	0	0.0%	11	1.1%	50	5.2%	61	6.3%	961	911	94.8%
24	三重	161	84.3%	4	2.1%	165	86.4%	6	3.1%	0	0.0%	6	3.1%	20	10.5%	26	13.6%	191	171	89.5%
25	滋賀	112	97.4%	0	0.0%	112	97.4%	0	0.0%	0	0.0%	0	0.0%	3	2.6%	3	2.6%	115	112	97.4%
26	京都	86	93.5%	5	5.4%	91	98.9%	0	0.0%	0	0.0%	0	0.0%	1	1.1%	1	1.1%	92	91	98.9%
27	大阪	796	89.8%	12	1.4%	808	91.2%	21	2.4%	0	0.0%	21	2.4%	57	6.4%	78	8.8%	886	829	93.6%
28	兵庫	387	88.6%	0	0.0%	387	88.6%	17	3.9%	0	0.0%	17	3.9%	33	7.6%	50	11.4%	437	404	92.4%
29	奈良	107	96.4%	1	0.9%	108	97.3%	2	1.8%	0	0.0%	2	1.8%	1	0.9%	3	2.7%	111	110	99.1%
30	和歌山	119	94.4%	1	0.8%	120	95.2%	5	4.0%	0	0.0%	5	4.0%	1	0.8%	6	4.8%	126	125	99.2%
31	鳥取	95	97.9%	0	0.0%	95	97.9%	0	0.0%	0	0.0%	0	0.0%	2	2.1%	2	2.1%	97	95	97.9%
32	島根	91	96.8%	0	0.0%	91	96.8%	1	1.1%	0	0.0%	1	1.1%	2	2.1%	3	3.2%	94	92	97.9%
33	岡山	205	92.8%	0	0.0%	205	92.8%	12	5.4%	0	0.0%	12	5.4%	4	1.8%	16	7.2%	221	217	98.2%
34	広島	180	74.7%	0	0.0%	180	74.7%	28	11.6%	0	0.0%	28	11.6%	33	13.7%	61	25.3%	241	208	86.3%
35	山口	75	81.5%	0	0.0%	75	81.5%	0	0.0%	0	0.0%	0	0.0%	17	18.5%	17	18.5%	92	75	81.5%
36	徳島	64	92.8%	0	0.0%	64	92.8%	3	4.3%	0	0.0%	3	4.3%	2	2.9%	5	7.2%	69	67	97.1%
37	香川	71	80.7%	2	2.3%	73	83.0%	2	2.3%	0	0.0%	2	2.3%	13	14.8%	15	17.0%	88	75	85.2%
38	愛媛	96	87.3%	0	0.0%	96	87.3%	7	6.4%	0	0.0%	7	6.4%	7	6.4%	14	12.7%	110	103	93.6%
39	高知	91	82.0%	0	0.0%	91	82.0%	2	1.8%	0	0.0%	2	1.8%	18	16.2%	20	18.0%	111	93	83.8%
40	福岡	519	96.6%	0	0.0%	519	96.6%	15	2.8%	0	0.0%	15	2.8%	3	0.6%	18	3.4%	537	534	99.4%
41	佐賀	115	87.8%	0	0.0%	115	87.8%	3	2.3%	0	0.0%	3	2.3%	13	9.9%	16	12.2%	131	118	90.1%
42	長崎	185	96.9%	0	0.0%	185	96.9%	4	2.1%	0	0.0%	4	2.1%	2	1.0%	6	3.1%	191	189	99.0%
43	熊本	117	97.5%	0	0.0%	117	97.5%	1	0.8%	0	0.0%	1	0.8%	2	1.7%	3	2.5%	120	118	98.3%
44	大分	38	80.9%	0	0.0%	38	80.9%	7	14.9%	0	0.0%	7	14.9%	2	4.3%	9	19.1%	47	45	95.7%
45	宮崎	95	93.1%	0	0.0%	95	93.1%	3	2.9%	0	0.0%	3	2.9%	4	3.9%	7	6.9%	102	98	96.1%
46	鹿児島	45	83.3%	0	0.0%	45	83.3%	7	13.0%	0	0.0%	7	13.0%	2	3.7%	9	16.7%	54	52	96.3%
47	沖縄	260	76.9%	0	0.0%	260	76.9%	10	3.0%	0	0.0%	10	3.0%	68	20.1%	78	23.1%	338	270	79.9%
	合計	10,954	87.1%	150	1.2%	11,104	88.3%	384	3.1%	3	0.0%	387	3.1%	1,080	8.6%	1,467	11.7%	12,571	11,491	91.4%

病弱教育

令和5年5月1日現在

障害種	項目	保有者						非保有者										合計 (人)	(参考)	
		当該障害種の 免許状保有者数 (A)		自立教科等※の 免許状保有者数 (当該障害種)(B)		計 (A+B)		他障害種の 免許状保有者数 (C)		自立教科等の 免許状保有者数 (他障害種)(D)		他障害種の 免許状保有者計 (C+D)		幼・小・中・高校教 諭免許状等のみ所 有(E)		計 (C+D+E)			特別支援学校教諭 等免許状保有者 (A+B+C+D)	
		人数	割合	人数	割合	人数	割合	人数	割合	人数	割合	人数	割合	人数	割合	人数	割合			人数
1	北海道	34	68.0%	0	0.0%	34	68.0%	11	22.0%	0	0.0%	11	22.0%	5	10.0%	16	32.0%	50	45	90.0%
2	青森	64	86.5%	0	0.0%	64	86.5%	3	4.1%	0	0.0%	3	4.1%	7	9.5%	10	13.5%	74	67	90.5%
3	岩手	134	81.7%	0	0.0%	134	81.7%	29	17.7%	0	0.0%	29	17.7%	1	0.6%	30	18.3%	164	163	99.4%
4	宮城	23	65.7%	0	0.0%	23	65.7%	10	28.6%	0	0.0%	10	28.6%	2	5.7%	12	34.3%	35	33	94.3%
5	秋田	0	#DIV/0!	0	#DIV/0!	0	#DIV/0!	0	#DIV/0!	0	#DIV/0!	0	#DIV/0!	0	#DIV/0!	0	#DIV/0!	0	0	#DIV/0!
6	山形	35	100.0%	0	0.0%	35	100.0%	0	0.0%	0	0.0%	0	0.0%	0	0.0%	0	0.0%	35	35	100.0%
7	福島	77	85.6%	0	0.0%	77	85.6%	8	8.9%	0	0.0%	8	8.9%	5	5.6%	13	14.4%	90	85	94.4%
8	茨城	35	92.1%	0	0.0%	35	92.1%	3	7.9%	0	0.0%	3	7.9%	0	0.0%	3	7.9%	38	38	100.0%
9	栃木	73	92.4%	0	0.0%	73	92.4%	5	6.3%	0	0.0%	5	6.3%	1	1.3%	6	7.6%	79	78	98.7%
10	群馬	53	69.7%	0	0.0%	53	69.7%	8	10.5%	0	0.0%	8	10.5%	15	19.7%	23	30.3%	76	61	80.3%
11	埼玉	67	91.8%	0	0.0%	67	91.8%	2	2.7%	0	0.0%	2	2.7%	4	5.5%	6	8.2%	73	69	94.5%
12	千葉	126	96.2%	0	0.0%	126	96.2%	2	1.5%	0	0.0%	2	1.5%	3	2.3%	5	3.8%	131	128	97.7%
13	東京	156	78.0%	1	0.5%	157	78.5%	11	5.5%	0	0.0%	11	5.5%	32	16.0%	43	21.5%	200	168	84.0%
14	神奈川	56	73.7%	0	0.0%	56	73.7%	13	17.1%	0	0.0%	13	17.1%	7	9.2%	20	26.3%	76	69	90.8%
15	新潟	65	75.6%	0	0.0%	65	75.6%	7	8.1%	0	0.0%	7	8.1%	14	16.3%	21	24.4%	86	72	83.7%
16	富山	17	65.4%	0	0.0%	17	65.4%	1	3.8%	0	0.0%	1	3.8%	8	30.8%	9	34.6%	26	18	69.2%
17	石川	7	100.0%	0	0.0%	7	100.0%	0	0.0%	0	0.0%	0	0.0%	0	0.0%	0	0.0%	7	7	100.0%
18	福井	52	86.7%	0	0.0%	52	86.7%	2	3.3%	0	0.0%	2	3.3%	6	10.0%	8	13.3%	60	54	90.0%
19	山梨	29	80.6%	0	0.0%	29	80.6%	3	8.3%	0	0.0%	3	8.3%	4	11.1%	7	19.4%	36	32	88.9%
20	長野	39	86.7%	0	0.0%	39	86.7%	4	8.9%	0	0.0%	4	8.9%	2	4.4%	6	13.3%	45	43	95.6%
21	岐阜	78	92.9%	0	0.0%	78	92.9%	3	3.6%	0	0.0%	3	3.6%	3	3.6%	6	7.1%	84	81	96.4%
22	静岡	34	75.6%	0	0.0%	34	75.6%	6	13.3%	0	0.0%	6	13.3%	5	11.1%	11	24.4%	45	40	88.9%
23	愛知	70	85.4%	0	0.0%	70	85.4%	10	12.2%	0	0.0%	10	12.2%	2	2.4%	12	14.6%	82	80	97.6%
24	三重	40	74.1%	0	0.0%	40	74.1%	6	11.1%	0	0.0%	6	11.1%	8	14.8%	14	25.9%	54	46	85.2%
25	滋賀	33	86.8%	0	0.0%	33	86.8%	4	10.5%	0	0.0%	4	10.5%	1	2.6%	5	13.2%	38	37	97.4%
26	京都	30	73.2%	0	0.0%	30	73.2%	7	17.1%	0	0.0%	7	17.1%	4	9.8%	11	26.8%	41	37	90.2%
27	大阪	115	94.3%	0	0.0%	115	94.3%	3	2.5%	0	0.0%	3	2.5%	4	3.3%	7	5.7%	122	118	96.7%
28	兵庫	25	83.3%	0	0.0%	25	83.3%	2	6.7%	0	0.0%	2	6.7%	3	10.0%	5	16.7%	30	27	90.0%
29	奈良	15	100.0%	0	0.0%	15	100.0%	0	0.0%	0	0.0%	0	0.0%	0	0.0%	0	0.0%	15	15	100.0%
30	和歌山	38	95.0%	0	0.0%	38	95.0%	1	2.5%	0	0.0%	1	2.5%	1	2.5%	2	5.0%	40	39	97.5%
31	鳥取	22	91.7%	0	0.0%	22	91.7%	2	8.3%	0	0.0%	2	8.3%	0	0.0%	2	8.3%	24	24	100.0%
32	島根	51	77.3%	0	0.0%	51	77.3%	10	15.2%	0	0.0%	10	15.2%	5	7.6%	15	22.7%	66	61	92.4%
33	岡山	15	71.4%	0	0.0%	15	71.4%	4	19.0%	0	0.0%	4	19.0%	2	9.5%	6	28.6%	21	19	90.5%
34	広島	10	55.6%	0	0.0%	10	55.6%	6	33.3%	0	0.0%	6	33.3%	2	11.1%	8	44.4%	18	16	88.9%
35	山口	65	81.3%	0	0.0%	65	81.3%	0	0.0%	0	0.0%	0	0.0%	15	18.8%	15	18.8%	80	65	81.3%
36	徳島	55	90.2%	0	0.0%	55	90.2%	3	4.9%	0	0.0%	3	4.9%	3	4.9%	6	9.8%	61	58	95.1%
37	香川	60	80.0%	0	0.0%	60	80.0%	5	6.7%	0	0.0%	5	6.7%	10	13.3%	15	20.0%	75	65	86.7%
38	愛媛	6	66.7%	0	0.0%	6	66.7%	3	33.3%	0	0.0%	3	33.3%	0	0.0%	3	33.3%	9	9	100.0%
39	高知	22	62.9%	0	0.0%	22	62.9%	3	8.6%	0	0.0%	3	8.6%	10	28.6%	13	37.1%	35	25	71.4%
40	福岡	35	79.5%	0	0.0%	35	79.5%	8	18.2%	0	0.0%	8	18.2%	1	2.3%	9	20.5%	44	43	97.7%
41	佐賀	19	44.2%	0	0.0%	19	44.2%	11	25.6%	0	0.0%	11	25.6%	13	30.2%	24	55.8%	43	30	69.8%
42	長崎	61	83.6%	0	0.0%	61	83.6%	11	15.1%	0	0.0%	11	15.1%	1	1.4%	12	16.4%	73	72	98.6%
43	熊本	58	96.7%	0	0.0%	58	96.7%	2	3.3%	0	0.0%	2	3.3%	0	0.0%	2	3.3%	60	60	100.0%
44	大分	25	61.0%	0	0.0%	25	61.0%	15	36.6%	0	0.0%	15	36.6%	1	2.4%	16	39.0%	41	40	97.6%
45	宮崎	26	72.2%	0	0.0%	26	72.2%	9	25.0%	0	0.0%	9	25.0%	1	2.8%	10	27.8%	36	35	97.2%
46	鹿児島	28	73.7%	0	0.0%	28	73.7%	6	15.8%	0	0.0%	6	15.8%	4	10.5%	10	26.3%	38	34	89.5%
47	沖縄	30	68.2%	0	0.0%	30	68.2%	5	11.4%	0	0.0%	5	11.4%	9	20.5%	14	31.8%	44	35	79.5%
	合計	2,208	81.8%	1	0.0%	2,209	81.8%	267	9.9%	0	0.0%	267	9.9%	224	8.3%	491	18.2%	2,700	2,476	91.7%