

令和5年度文部科学省委託事業

リーディングDXスクール事業 公開学習会

事例紹介②校務DX

新潟市立鏡淵小学校

担当分掌内でできることから

- 小さな一歩で、こつこつと
- 「もう少しこうなったら」 をヒントに

メールの活用

お便りのデジタル配信

【メール登録者】

全保護者・教職員

学校運営協議会委員

民生委員

放課後児童クラブ 等

紙面配付



メールによる

デジタル配付

メールの活用

お便りのデジタル配信

〈メール活用運用開始当初〉

緊急のお知らせ
保護者へのお願い



添付ファイル機能

学校だより・来月の予定
学校行事の案内 等

事例紹介② 新潟市立鏡淵小学校

保護者の皆様
地域の皆様

令和5年7月19日

新潟市立鏡淵小学校
校長 江口 誠

8月・9月下校時刻変更等のお知らせ

甚著の候、保護者の皆様におかれましては、ますますご清祥のこととお喜び申し上げます。日頃より、当校の教育活動にご理解とご協力をいただきありがとうございます。さて、8月・9月の下校時刻等下記のとおり、変更いたします。ご理解とご協力をお願いいたします。

記

8月29日(火) …… 全学年 11時55分頃下校
・夏休み明け、授業3限・清掃後下校となります。

8月30日(水) …… 全学年 13時10分頃下校
・夏休み後短期休暇のため4限・給食後下校となります。

9月 6日(水) …… 全学年 13時20分頃下校
・スポーツフェスティバルのため、給食後下校となります。
※延期になった場合も、下校時刻は13時20分です。
【予備日の9月8日(金)は、スポーツフェスティバルの有無にかかわらず、下校時刻は通常どおり1年生は14時55分、2～6年生は15時45分です。



9月行事予定

日	月	火	水	木	金	土
	8/28 夏休み最終日	29 夏休み明け全校朝会 3限授業	30 給食再開 4限授業 スポーツフェスティバル係打合せ5・6年	31 通常授業開始 バザー委員会	9/1	2 ふっ ちー
3	4 ALT来校	5	6 スポーツフェスティバル	7 読み聞かせ	8 スポーツフェスティバル予備日	9
10	11 ALT来校 身体計測特支	12 委員会5・6年 身体計測6年	13 ふっちー	14	15 なかよしタイム 身体計測5年	16
17	18 敬老の日	19 クラブ4～6年 身体計測4年 給食試食会①	20	21 スクールカウンセラー来校 給食試食会②	22 身体計測3年	23 秋分の日
24	25 後期にご森班開始 身体計測2年	26 委員会5・6年 氷上スポーツ体験6年 身体計測1年1組 給食試食会③	27	28 読み聞かせ(全学級)	29 身体計測1年2組	30 ふっ ちー

スポーツフェスティバルのお知らせ

9月6日(水) (予備日9月8日(金))に、スポーツフェスティバルを予定しています。体力向上の取組や、運動の楽しさや喜びを味わいながら主体的に取り組もうとする姿勢、課題解決のために工夫する思考力など、日頃の体育等で培っている学習の成果を発揮する場として、子どもたちが自分のめあてをもって臨みます。ぜひご参観ください。当日のプログラムや、詳細につきましては、後日お知らせいたします。

- 日 時 令和5年9月6日(水) 9:00～11:45 ※予備日 9月8日(金)
- 会 場 新潟市陸上競技場
※児童は、学校に登校し、健康観察等をしてから全校で移動(徒歩)します。
- 内 容 50m走(記録測定)、各学年部での団体種目、応援合戦

〈メール添付の緊急保護者〉

信

信

月の予定等

メールの活用

お便りのデジタル配信

- 確実に**保護者・地域に**情報が届く**。
- いつでも**見返すことができる**。
- 紙資源**の節約・印刷配付の**時短**
- △一部の家庭...プリントアウトする手間

Googleフォームの活用

学校評価アンケート

児童・保護者・
教職員アンケート





鏡淵小 前期 学校生活アンケート

これはテストではありません。4月から今日までの学校やおうちの生活について聞きます。思ったことをそのままご教えてください。

⑦ にこもりはんやがっきゅうで、じぶんのできることをしたり、みんなのやくにたったりしていますか。 1 している 2 まあしている 3 あまりしていない 4 していない

- 1
- 2
- 3
- 4

⑧ いえでおつだいやじぶんのしごとをしていますか。 1 している 2 まあしている * 3 あまりしていない 4 していない

- 1
- 2
- 3
- 4

⑨ あさおきるじこくはなんじごろですか。 1. 5時30分ごろ 2. 6時ごろ 3. * 6時30分ごろ 4. 7時ごろ 5. 7時30分頃 6. 8時ごろ

- 1
- 2
- 3



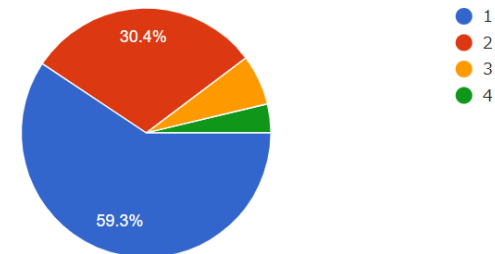
フ 学

獲者

ン

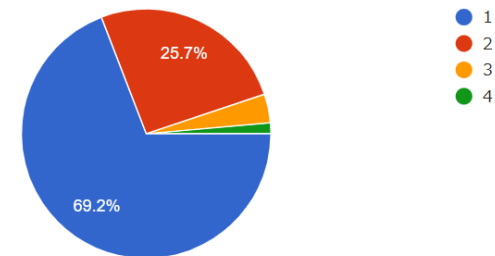
④ 「学校はとてもたのしい」とおもいますか。 1 そうおもう 2 まあそうおもう 3 あまりそうおもわない 4 おもわない

214 件の回答



⑤ にこもりかつどうで、ほかのがくねんのともだちとなかよくしていますか。 1 している 2 まあしている 3 あまりしていない 4 していない

214 件の回答



⑥ がっきゅうのともだちとなかよくしていますか。 1 している 2 まあしている 3 あまりしていない 4 していない

214 件の回答

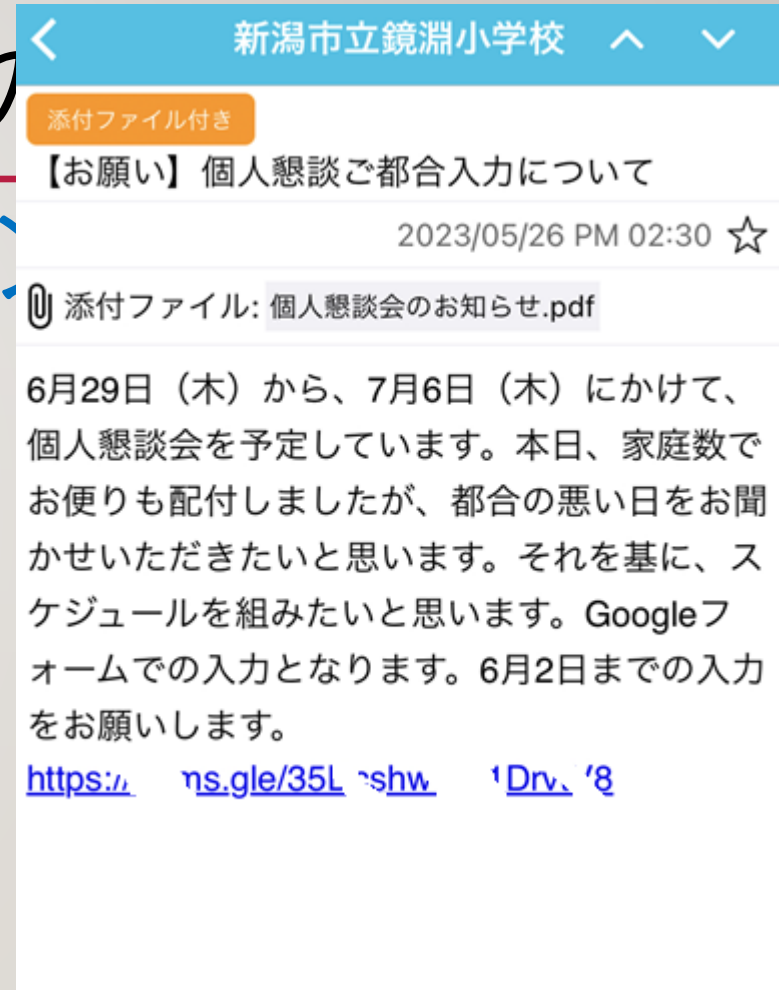


鏡淵小学校 前期 学校生活アンケート

これはテストではありません。
4月から今日までの学校やおうちの生活について聞きます。
思ったことをそのままこたえてください。



<https://forms.gle/p4SSqyUfhvZv>



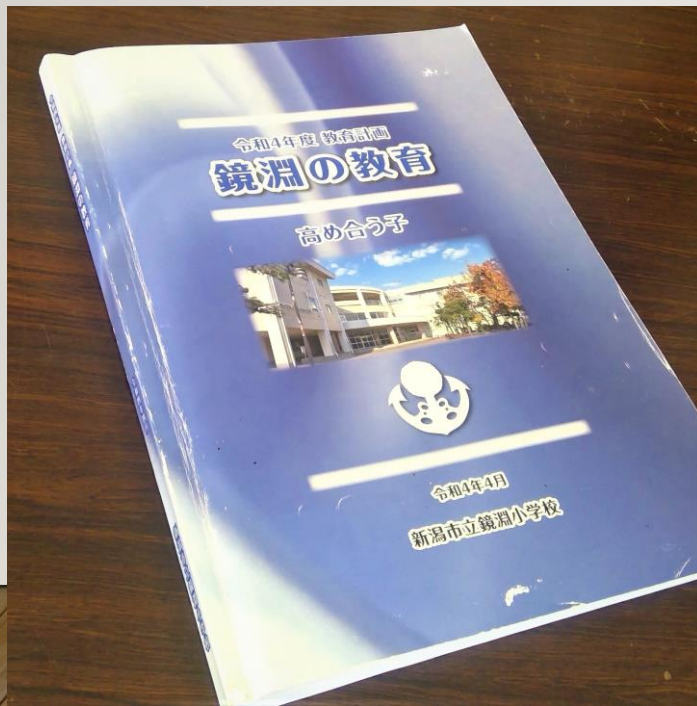
Googleフォームの活用

学校評価アンケート

- 集計作業の**時短**
- スプレッドシートにより、学級ごとの**傾向も把握**できる
- 紙資源**の節約
- △保護者アンケート回収率が若干低下した

Google ドラ

前年度12月頃～分掌担当者原稿作成
印刷業者に依頼し製本



Google ドライブに保存

Googleドライブの活用

学校教育計画

- 教職員が、いつでも見ることができる
- 年度途中での修正が可能
- 紙資源の節約・費用節約
- △印刷業者にとっては・・・

Googleスプレッドシートの活用

児童欠席状況把握・健康観察

【朝の様子】 これまでは・・・



欠席・遅刻連絡は、電話か連絡帳

電話連絡を受けた職員は、メモを担当に

Googleスプレッドシート

の活用 児童欠席状況把握・健康観察

【朝の様子】



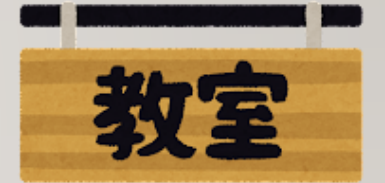
学級朝会で、健康
観察とともに、欠
席状況の確認

Googleスプレッドシートの活用

児童欠席状況把握・健康観察



遅れて連絡が来た場合は・・・



Googleスプレッドシートの活用

児童欠席状況把握・健康観察

職員室

職員室に戻り、
保護者に確認
の電話



連絡も無く、登校
していない児童が
いると・・・



教室



Googleスプレッドシート

の活用 児童欠席状況把握・健康観察

スプレッドシートを活用すると・・・

職員室



連絡を受けた
職員がシート
に入力



Googleスプレッドシートの活用

児童欠席状況把握・健康観察



タブレット端末で、最新の連絡状況を確認しながら、健康観察。

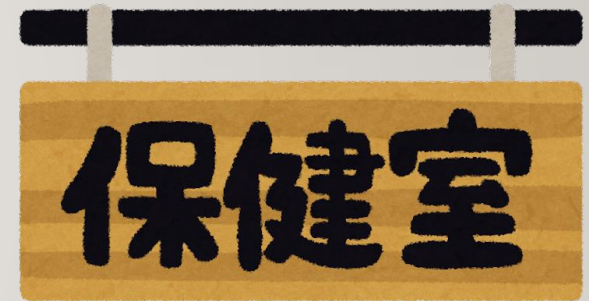


Googleスプレッドシート

の活用

さらに、**児童欠席状況把握・健康観察**

欠席者を把握するために、これまで教室を回っていた養護教諭にとっても・・・



職員全員が
欠席状況を
把握できる
ようになりました。

朝、落ち着いて
児童を迎え
入れることが
できます。

入力に少し時
間が掛かっ
て・・・

登校罹患の情
報はどうする
の？



Googleスプレッドシートの活用

児童欠席状況把握・健康観察

そこで、

学校に出入りしているICT支援員に、

アプリ開発を依頼

script.google.com

Google マップ 8月3日白新中学校区LGBTQ研修に… 教材・アプリ - L-Gate new 鏡淵小学校けんこうのかんさつ

new 鏡淵小学校けんこうのかんさつ

期間 日付
 2023/08/03

学年 クラス
2年生 1組

名前
名前を検索しよう！

出欠・遅刻 症状・理由
なんでかな？(複数可)

- 病欠
- 事故欠
- 遅刻
- 早退
- 出席停止
- 登校罹患

リセット 登録

反映予定データリスト

Google

の活用
健康観察

Google

の活用 健康観察

数日間欠席することが分かっている場合、簡単に入力できると便利なのになあ。

出席簿とリンクさせることってできないのかしら？



Googleスプレッドシート

児童欠席状況把握・健康観察

ちょっとした気づき
願い



ICT支援員さんが
アプリを改良！！



R5年度 7月												
場所	担当	戸やドア	危険物の保管	壁面	固定施設の網	71次	蛍光灯・電	水道	カーテン	具体的状況		
3の1	近	○	○	○	○	○	○	○	○			
4の1	悠	○	○	○	○	○	△	○	○	奥の蛍光灯が切れている		
5の1	風	○	○	○	○	○	○	○	○			
6の1	佐	○	○	○	○	○	○	○	○			
特別支援1	付	○	○	○	○	○	○	○	○			
特別支援2	武	○	○	○	○	○	△	○	○	教室真ん中の後ろから2番目の		
通級教室2階	藤	○	○	○	○	○	○	○	○			
通級教室3階	田・山	○	○	○	○	○	△	○	○	ブレイルームの蛍光灯が1つ調		

Googleスプレッドシート

地域COオーダーシート .XLSX ☆

ファイル 編集 表示 挿入 表示形式 データ ツール ヘルプ

100% | ¥ % .0 .00 123 | Open... | - 10 + | B I U A

地域COオーダーシート										
依頼者が入力							地域COが入力			
オーダー期日	名前	学年	科目	内容 (どんな人を何名紹介してほしいか)	実施期日・時期	担当CO	ステータス	連絡を取った人	連	
2023年4月3日	佐	6年	総合	キャリア教育として、働く意義を話せる人を3人	9月頃	船	完了	吉田OO (吉田フローリスト)	09	
							取組中	OO OO (△年保護者)	02	
2023年4月4日	小	2年	生活	イモの苗を植えるときに手伝ってくれるボランティアを5名ほど	5月上旬	田	取組中	OO OO (地域の)	02	
2023年4月19日	藤		理科	ジャガイモを植える畑を耕していただける方	5月上旬					
2023年4月21日	近	3年		交通安全教室の補助をしていただける方を10人ほど	5月17日13:30~14:15		未着手			
2023年5月16日	田	特支	生活	さつまいも植え 2名ほど	5月24日5限13:40~14:25		取組中			
2023年5月22日	藤	1年	体育	体力テスト計測 (4種目 各4人程度)	6月20日(火)2限		完了			
2023年5月25日	阿	4年	総合	災害・防災についてのお話 (米倉さん)	6月中					

他にも・・・
安全点検シート

→ 集約

地域教育コード

→ 活用

まとめ

△これまでのやり方を
変えるのは面倒・・・

△IT関係は苦手で・・・

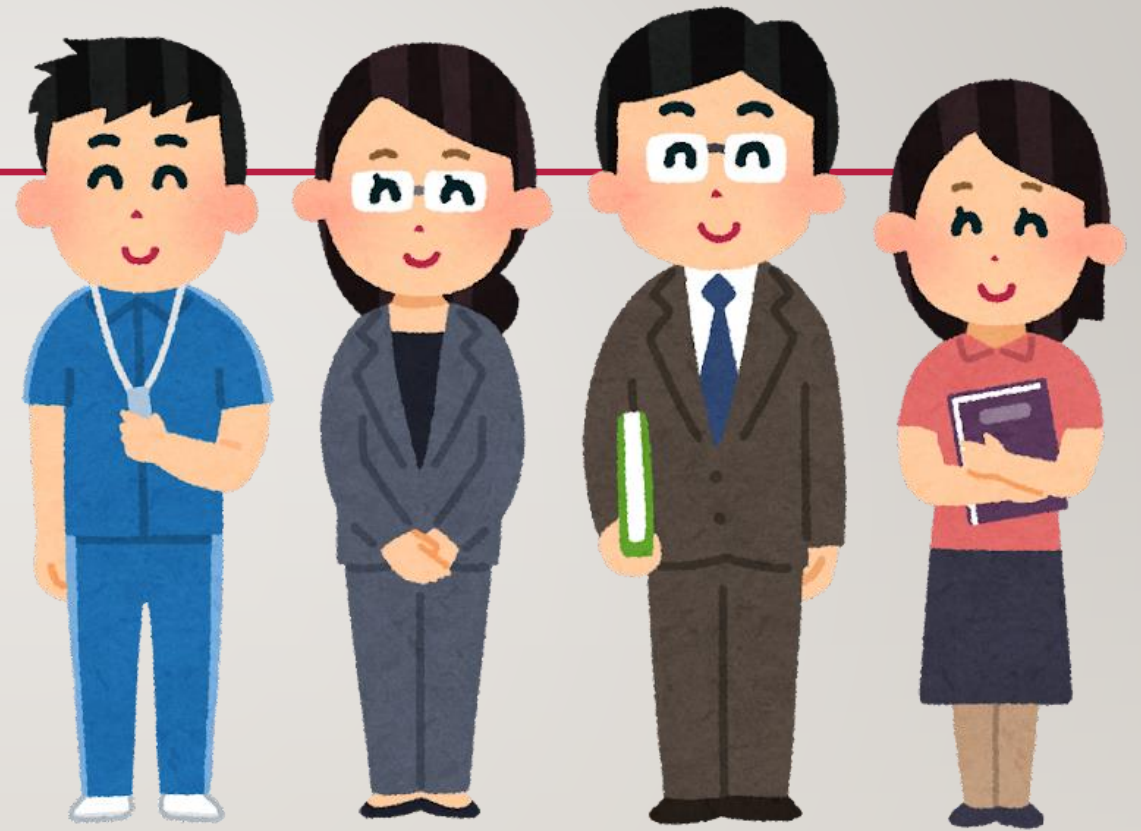


まとめ

気軽に聞き合える

雰囲気づくり

使ってみて良さを実感



まとめ

時間的余裕が、
心のゆとりに、
心のゆとりが
子どもたちの笑顔に！

