

仙台城南高校 WWLコンソーシアム 構想概要

みらい東北のサステナビリティとDXを牽引する人材育成ネットワーク

管理機関の構想

短期目標 【1～3年】

- 『みらい東北高校生国際サミット』の開催
- 連携校内でのDX&GX教育開講科目受講システムの構築
- 連携校間の探究成果報告会の定期実施
- 各企業・大学との連携の明確化
- 海外研修とオンライン交流の定期実施
- 海外留学と海外大学進学システムの構築

中期目標 【3～5年】

- 連携校・大学・企業・海外団体がそろった『みらい東北高校生国際サミット』の開催
- 連携校間のカリキュラム・マネジメントの報告会を実施
- それぞれのSocial Capitalの実践を東北全域に発信

長期目標 【10年】

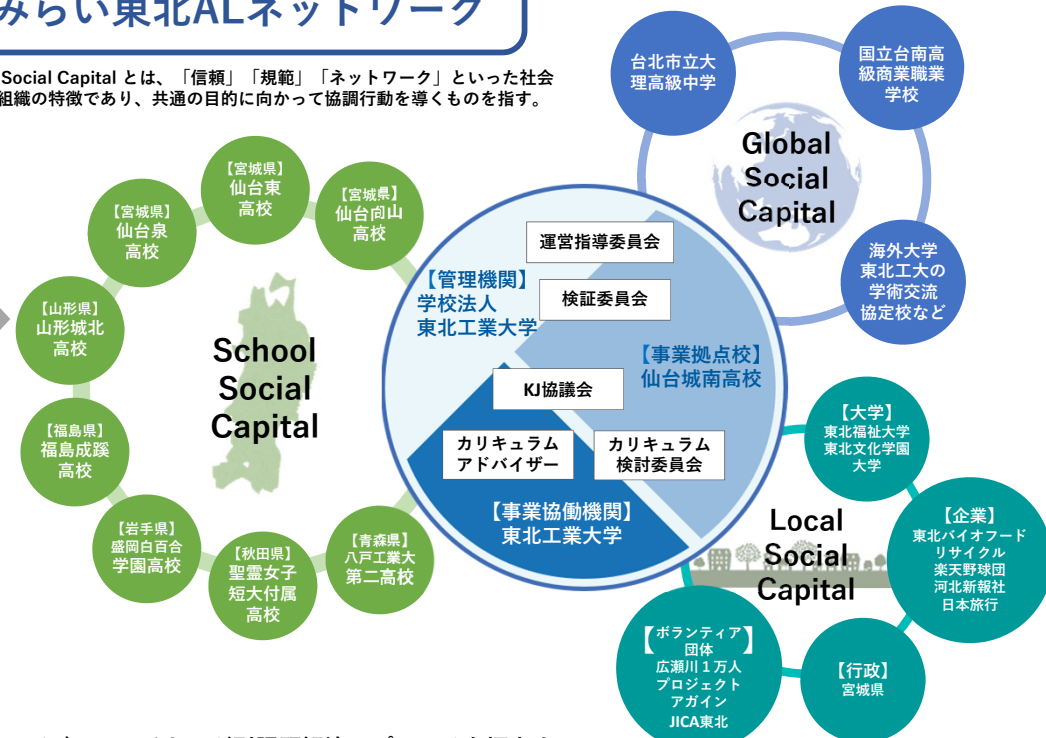
- みらい東北ALネットワークの実践を東北全域で共有
- みらい東北ALネットワークと他地域のALネットワークが連携したワークショップの開催

拠点校の今までの取り組み

- 文理融合型カリキュラムの実施
- SDGs DAYによる教科横断型授業
- 地域と連携した探究活動
- KJ協議会による高大連携（テクノフォーラム、サマースクール、アカデミック・インターンシップ）
- 台北市立大理高級中学との姉妹校交流
- 国立台南高級商業職業学校とのオンライン交流
- 台湾研修旅行

みらい東北ALネットワーク

※ Social Capital とは、「信頼」「規範」「ネットワーク」といった社会組織の特徴であり、共通の目的に向かって協調行動を導くものを指す。



拠点校のカリキュラム開発構想

『みらい東北のサステナブルを題材に、DXによるビジョンメイキング型課題解決アプローチを探究する』

SDGs (サステナブルを考える) × ICT・プログラミング (DXを考える) × ALネットワーク (コラボレーションを考える)

仙台城南高校	1年生 『自己と多文化社会を見つめる』	2年生 『グローバル社会と学びをつなげる』	3年生 『サステナブル社会へ踏み出す』
探究フィールドワーク	ライフデザインプログラム	SDGs 地域リサーチプロジェクト	進路探究ゼミ
教科横断型授業 学校設定科目 課外活動	社会課題基礎調査	SDGs 地域アイデアプロジェクト	卒業論文作成
高大接続	『グローバルコンピテンスⅠ』 SDGs DAY「プラスチェックスマート」	『グローバルコンピテンスⅡ』 SDGs DAY「フードドライブ」 台湾研修旅行	『グローバルコンピテンスⅢ』 情報演習 (AIプログラミング入門) みらい東北高校生国際サミット
	テクノフォーラム (大学見学+特別講座) サマースクール (大学での研究を一日体験)	探究ミニカレッジ (学問分野別 出前講座)	アカデミック・インターンシップ (大学で半年間研究活動)
		DX & GX連携教育 「グリーンテクノロジー」	DX & GX連携教育 「人工知能総論」
			DX & GX連携教育 「MATLAB実習」



「私たちは未来を変えられる！」

