

# 新型コロナウイルス感染症の影響による公立学校臨時休業状況調査の結果について

令和5年7月18日  
文部科学省初等中等教育局  
健康教育・食育課

以下は、公立の幼稚園、小学校、中学校、高等学校及び特別支援学校において、新型コロナウイルス感染症の影響により、「特定の学年・学級の臨時休業を行っている学校」「学校全体の臨時休業を行っている学校」(令和5年7月3日現在)について、集計したものです。

## 1. 学校種別の状況

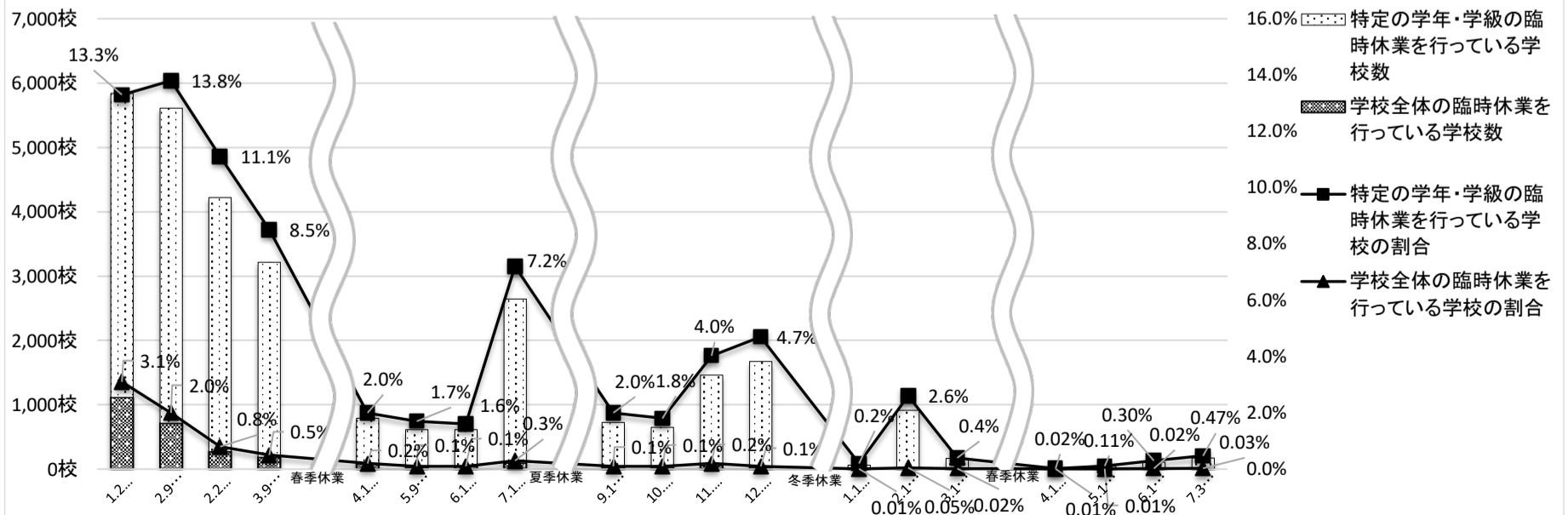
|                       | 幼稚園                     | 小学校                       | 中学校                       | 高等学校                      | 特別支援学校                  | 計                          |
|-----------------------|-------------------------|---------------------------|---------------------------|---------------------------|-------------------------|----------------------------|
| 特定の学年・学級の臨時休業を行っている学校 | 3校<br>0.1%<br>(+0.1%pt) | 71校<br>0.4%<br>(+0.1%pt)  | 54校<br>0.6%<br>(+0.2%pt)  | 29校<br>0.8%<br>(+0.6%pt)  | 7校<br>0.6%<br>(+0.4%pt) | 164校<br>0.5%<br>(+0.2%pt)  |
| 学校全体の臨時休業を行っている学校     | 1校<br>0.04%<br>(±0%pt)  | 4校<br>0.02%<br>(+0.01%pt) | 5校<br>0.06%<br>(+0.03%pt) | 0校<br>0.00%<br>(-0.03%pt) | 1校<br>0.1%<br>(+0.1%pt) | 11校<br>0.03%<br>(+0.01%pt) |

## 2. 都道府県別(全ての学校種)の状況

|      | 特定の学年・学級の臨時休業を行っている学校 |      | 学校全体の臨時休業を行っている学校 |       | 特定の学年・学級の臨時休業を行っている学校 |      | 学校全体の臨時休業を行っている学校 |     |       |
|------|-----------------------|------|-------------------|-------|-----------------------|------|-------------------|-----|-------|
| 北海道  | 2校                    | 0.1% | 2校                | 0.1%  | 滋賀県                   | 2校   | 0.4%              | 0校  | 0.0%  |
| 青森県  | 1校                    | 0.2% | 0校                | 0.0%  | 京都府                   | 1校   | 0.2%              | 0校  | 0.0%  |
| 岩手県  | 4校                    | 0.8% | 0校                | 0.0%  | 大阪府                   | 10校  | 0.6%              | 0校  | 0.0%  |
| 宮城県  | 1校                    | 0.1% | 0校                | 0.0%  | 兵庫県                   | 6校   | 0.4%              | 0校  | 0.0%  |
| 秋田県  | 0校                    | 0.0% | 0校                | 0.0%  | 奈良県                   | 0校   | 0.0%              | 2校  | 0.5%  |
| 山形県  | 0校                    | 0.0% | 0校                | 0.0%  | 和歌山県                  | 7校   | 1.6%              | 0校  | 0.0%  |
| 福島県  | 4校                    | 0.5% | 0校                | 0.0%  | 鳥取県                   | 0校   | 0.0%              | 0校  | 0.0%  |
| 茨城県  | 3校                    | 0.4% | 0校                | 0.0%  | 島根県                   | 2校   | 0.5%              | 1校  | 0.3%  |
| 栃木県  | 1校                    | 0.2% | 0校                | 0.0%  | 岡山県                   | 2校   | 0.3%              | 0校  | 0.0%  |
| 群馬県  | 3校                    | 0.5% | 0校                | 0.0%  | 広島県                   | 3校   | 0.4%              | 0校  | 0.0%  |
| 埼玉県  | 19校                   | 1.3% | 0校                | 0.0%  | 山口県                   | 2校   | 0.4%              | 0校  | 0.0%  |
| 千葉県  | 7校                    | 0.5% | 0校                | 0.0%  | 徳島県                   | 4校   | 1.2%              | 0校  | 0.0%  |
| 東京都  | 9校                    | 0.4% | 0校                | 0.00% | 香川県                   | 0校   | 0.0%              | 0校  | 0.0%  |
| 神奈川県 | 2校                    | 0.1% | 1校                | 0.1%  | 愛媛県                   | 3校   | 0.6%              | 0校  | 0.0%  |
| 新潟県  | 3校                    | 0.4% | 0校                | 0.0%  | 高知県                   | 0校   | 0.0%              | 0校  | 0.0%  |
| 富山県  | 0校                    | 0.0% | 0校                | 0.0%  | 福岡県                   | 7校   | 0.6%              | 0校  | 0.0%  |
| 石川県  | 0校                    | 0.0% | 0校                | 0.0%  | 佐賀県                   | 1校   | 0.3%              | 0校  | 0.0%  |
| 福井県  | 1校                    | 0.3% | 0校                | 0.0%  | 長崎県                   | 1校   | 0.2%              | 0校  | 0.0%  |
| 山梨県  | 2校                    | 0.7% | 2校                | 0.7%  | 熊本県                   | 6校   | 1.0%              | 0校  | 0.0%  |
| 長野県  | 4校                    | 0.6% | 0校                | 0.0%  | 大分県                   | 3校   | 0.6%              | 1校  | 0.2%  |
| 岐阜県  | 3校                    | 0.5% | 0校                | 0.0%  | 宮崎県                   | 1校   | 0.2%              | 0校  | 0.0%  |
| 静岡県  | 8校                    | 0.8% | 0校                | 0.0%  | 鹿児島県                  | 2校   | 0.2%              | 1校  | 0.1%  |
| 愛知県  | 12校                   | 0.7% | 0校                | 0.0%  | 沖縄県                   | 8校   | 1.3%              | 1校  | 0.2%  |
| 三重県  | 4校                    | 0.6% | 0校                | 0.0%  | 計                     | 164校 | 0.5%              | 11校 | 0.03% |

- ・「特定の学年・学級の臨時休業」と「学校全体の臨時休業」は重複しない。
- ・学校数について、分校は1校とし、休校している学校は調査対象外。
- ・各教育委員会がそれぞれ設置する学校の状況について回答し、文部科学省で集計。
- ・%は域内の全学校数に占める「特定の学年・学級の臨時休業を行っている学校」または「学校全体の臨時休業を行っている学校」の割合。
- ・括弧内は前回調査(令和5年6月1日時点)からの増減を示したものの。

### 【参考】公立学校の臨時休業状況の推移



新型コロナウイルス感染症の影響による公立学校臨時休業状況調査(令和5年7月3日時点)

| 都道府県名   | 幼稚園                    |                    |        | 小学校                    |                    |         | 中学校                    |                    |        | 高等学校                   |                    |        | 特別支援学校                 |                    |        | 計                      |                    |         |
|---------|------------------------|--------------------|--------|------------------------|--------------------|---------|------------------------|--------------------|--------|------------------------|--------------------|--------|------------------------|--------------------|--------|------------------------|--------------------|---------|
|         | 特定の学年・学級の臨時休業を行っている学校数 | 学校全体の臨時休業を行っている学校数 | 全学校数   | 特定の学年・学級の臨時休業を行っている学校数 | 学校全体の臨時休業を行っている学校数 | 全学校数    | 特定の学年・学級の臨時休業を行っている学校数 | 学校全体の臨時休業を行っている学校数 | 全学校数   | 特定の学年・学級の臨時休業を行っている学校数 | 学校全体の臨時休業を行っている学校数 | 全学校数   | 特定の学年・学級の臨時休業を行っている学校数 | 学校全体の臨時休業を行っている学校数 | 全学校数   | 特定の学年・学級の臨時休業を行っている学校数 | 学校全体の臨時休業を行っている学校数 | 全学校数    |
| 1 北海道   | 0校<br>0.0%             | 0校<br>0.0%         | 43校    | 1校<br>0.1%             | 2校<br>0.2%         | 938校    | 1校<br>0.2%             | 0校<br>0.0%         | 542校   | 0校<br>0.0%             | 0校<br>0.0%         | 220校   | 0校<br>0.0%             | 0校<br>0.0%         | 71校    | 2校<br>0.1%             | 2校<br>0.1%         | 1,814校  |
| 2 青森県   | 0校<br>0.0%             | 0校<br>0.0%         | 2校     | 1校<br>0.4%             | 0校<br>0.0%         | 248校    | 0校<br>0.0%             | 0校<br>0.0%         | 144校   | 0校<br>0.0%             | 0校<br>0.0%         | 52校    | 0校<br>0.0%             | 0校<br>0.0%         | 20校    | 1校<br>0.2%             | 0校<br>0.0%         | 466校    |
| 3 岩手県   | 0校<br>0.0%             | 0校<br>0.0%         | 25校    | 2校<br>0.7%             | 0校<br>0.0%         | 269校    | 0校<br>0.0%             | 0校<br>0.0%         | 144校   | 2校<br>3.0%             | 0校<br>0.0%         | 66校    | 0校<br>0.0%             | 0校<br>0.0%         | 15校    | 4校<br>0.8%             | 0校<br>0.0%         | 519校    |
| 4 宮城県   | 0校<br>0.0%             | 0校<br>0.0%         | 46校    | 0校<br>0.0%             | 0校<br>0.0%         | 348校    | 0校<br>0.0%             | 0校<br>0.0%         | 191校   | 1校<br>1.3%             | 0校<br>0.0%         | 78校    | 0校<br>0.0%             | 0校<br>0.0%         | 26校    | 1校<br>0.2%             | 0校<br>0.0%         | 689校    |
| 5 秋田県   | 0校<br>0.0%             | 0校<br>0.0%         | 4校     | 0校<br>0.0%             | 0校<br>0.0%         | 160校    | 0校<br>0.0%             | 0校<br>0.0%         | 115校   | 0校<br>0.0%             | 0校<br>0.0%         | 51校    | 0校<br>0.0%             | 0校<br>0.0%         | 14校    | 0校<br>0.0%             | 0校<br>0.0%         | 344校    |
| 6 山形県   | 0校<br>0.0%             | 0校<br>0.0%         | 11校    | 0校<br>0.0%             | 0校<br>0.0%         | 222校    | 0校<br>0.0%             | 0校<br>0.0%         | 92校    | 0校<br>0.0%             | 0校<br>0.0%         | 46校    | 0校<br>0.0%             | 0校<br>0.0%         | 18校    | 0校<br>0.0%             | 0校<br>0.0%         | 389校    |
| 7 福島県   | 0校<br>0.0%             | 0校<br>0.0%         | 97校    | 0校<br>0.0%             | 0校<br>0.0%         | 377校    | 3校<br>1.5%             | 0校<br>0.0%         | 202校   | 1校<br>1.3%             | 0校<br>0.0%         | 78校    | 0校<br>0.0%             | 0校<br>0.0%         | 25校    | 4校<br>0.5%             | 0校<br>0.0%         | 779校    |
| 8 茨城県   | 0校<br>0.0%             | 0校<br>0.0%         | 80校    | 0校<br>0.0%             | 0校<br>0.0%         | 441校    | 2校<br>0.9%             | 0校<br>0.0%         | 211校   | 1校<br>1.1%             | 0校<br>0.0%         | 95校    | 0校<br>0.0%             | 0校<br>0.0%         | 24校    | 3校<br>0.4%             | 0校<br>0.0%         | 851校    |
| 9 栃木県   | 0校<br>0.0%             | 0校<br>0.0%         | 1校     | 0校<br>0.0%             | 0校<br>0.0%         | 334校    | 1校<br>0.7%             | 0校<br>0.0%         | 147校   | 0校<br>0.0%             | 0校<br>0.0%         | 60校    | 0校<br>0.0%             | 0校<br>0.0%         | 16校    | 1校<br>0.2%             | 0校<br>0.0%         | 558校    |
| 10 群馬県  | 0校<br>0.0%             | 0校<br>0.0%         | 51校    | 3校<br>1.1%             | 0校<br>0.0%         | 283校    | 0校<br>0.0%             | 0校<br>0.0%         | 142校   | 0校<br>0.0%             | 0校<br>0.0%         | 66校    | 0校<br>0.0%             | 0校<br>0.0%         | 25校    | 3校<br>0.5%             | 0校<br>0.0%         | 567校    |
| 11 埼玉県  | 0校<br>0.0%             | 0校<br>0.0%         | 43校    | 5校<br>0.6%             | 0校<br>0.0%         | 788校    | 7校<br>1.7%             | 0校<br>0.0%         | 411校   | 7校<br>4.9%             | 0校<br>0.0%         | 143校   | 0校<br>0.0%             | 0校<br>0.0%         | 54校    | 19校<br>1.3%            | 0校<br>0.0%         | 1,439校  |
| 12 千葉県  | 0校<br>0.0%             | 0校<br>0.0%         | 72校    | 2校<br>0.3%             | 0校<br>0.0%         | 745校    | 4校<br>1.1%             | 0校<br>0.0%         | 362校   | 0校<br>0.0%             | 0校<br>0.0%         | 127校   | 1校<br>2.3%             | 0校<br>0.0%         | 43校    | 7校<br>0.5%             | 0校<br>0.0%         | 1,349校  |
| 13 東京都  | 0校<br>0.0%             | 0校<br>0.0%         | 148校   | 5校<br>0.4%             | 0校<br>0.0%         | 1,262校  | 4校<br>0.7%             | 0校<br>0.0%         | 607校   | 0校<br>0.0%             | 0校<br>0.0%         | 186校   | 0校<br>0.0%             | 0校<br>0.0%         | 63校    | 9校<br>0.4%             | 0校<br>0.0%         | 2,266校  |
| 14 神奈川県 | 0校<br>0.0%             | 0校<br>0.0%         | 33校    | 0校<br>0.0%             | 0校<br>0.0%         | 847校    | 0校<br>0.0%             | 0校<br>0.0%         | 406校   | 1校<br>0.7%             | 0校<br>0.0%         | 150校   | 1校<br>2.0%             | 1校<br>2.0%         | 49校    | 2校<br>0.1%             | 0校<br>0.0%         | 1,485校  |
| 15 新潟県  | 0校<br>0.0%             | 0校<br>0.0%         | 21校    | 2校<br>0.4%             | 0校<br>0.0%         | 450校    | 0校<br>0.0%             | 0校<br>0.0%         | 221校   | 1校<br>1.2%             | 0校<br>0.0%         | 82校    | 0校<br>0.0%             | 0校<br>0.0%         | 37校    | 3校<br>0.4%             | 0校<br>0.0%         | 811校    |
| 16 富山県  | 0校<br>0.0%             | 0校<br>0.0%         | 8校     | 0校<br>0.0%             | 0校<br>0.0%         | 175校    | 0校<br>0.0%             | 0校<br>0.0%         | 74校    | 0校<br>0.0%             | 0校<br>0.0%         | 39校    | 0校<br>0.0%             | 0校<br>0.0%         | 14校    | 0校<br>0.0%             | 0校<br>0.0%         | 310校    |
| 17 石川県  | 0校<br>0.0%             | 0校<br>0.0%         | 0校     | 0校<br>0.0%             | 0校<br>0.0%         | 198校    | 0校<br>0.0%             | 0校<br>0.0%         | 83校    | 0校<br>0.0%             | 0校<br>0.0%         | 45校    | 0校<br>0.0%             | 0校<br>0.0%         | 11校    | 0校<br>0.0%             | 0校<br>0.0%         | 337校    |
| 18 福井県  | 0校<br>0.0%             | 0校<br>0.0%         | 22校    | 1校<br>0.5%             | 0校<br>0.0%         | 184校    | 0校<br>0.0%             | 0校<br>0.0%         | 74校    | 0校<br>0.0%             | 0校<br>0.0%         | 24校    | 0校<br>0.0%             | 0校<br>0.0%         | 11校    | 1校<br>0.3%             | 0校<br>0.0%         | 315校    |
| 19 山梨県  | 0校<br>0.0%             | 0校<br>0.0%         | 2校     | 1校<br>0.6%             | 1校<br>0.6%         | 170校    | 1校<br>1.2%             | 0校<br>0.0%         | 82校    | 0校<br>0.0%             | 0校<br>0.0%         | 29校    | 0校<br>0.0%             | 0校<br>0.0%         | 13校    | 2校<br>0.7%             | 2校<br>0.7%         | 296校    |
| 20 長野県  | 0校<br>0.0%             | 0校<br>0.0%         | 11校    | 3校<br>0.9%             | 0校<br>0.0%         | 347校    | 1校<br>0.6%             | 0校<br>0.0%         | 180校   | 0校<br>0.0%             | 0校<br>0.0%         | 84校    | 0校<br>0.0%             | 0校<br>0.0%         | 19校    | 4校<br>0.6%             | 0校<br>0.0%         | 641校    |
| 21 岐阜県  | 0校<br>0.0%             | 0校<br>0.0%         | 55校    | 0校<br>0.0%             | 0校<br>0.0%         | 348校    | 0校<br>0.0%             | 0校<br>0.0%         | 172校   | 3校<br>4.5%             | 0校<br>0.0%         | 66校    | 0校<br>0.0%             | 0校<br>0.0%         | 23校    | 3校<br>0.5%             | 0校<br>0.0%         | 664校    |
| 22 静岡県  | 0校<br>0.0%             | 0校<br>0.0%         | 167校   | 2校<br>0.4%             | 0校<br>0.0%         | 484校    | 3校<br>1.2%             | 0校<br>0.0%         | 258校   | 2校<br>2.2%             | 0校<br>0.0%         | 93校    | 1校<br>2.5%             | 0校<br>0.0%         | 40校    | 8校<br>0.8%             | 0校<br>0.0%         | 1,042校  |
| 23 愛知県  | 0校<br>0.0%             | 0校<br>0.0%         | 58校    | 4校<br>0.4%             | 0校<br>0.0%         | 961校    | 6校<br>1.5%             | 0校<br>0.0%         | 411校   | 2校<br>1.2%             | 0校<br>0.0%         | 168校   | 0校<br>0.0%             | 0校<br>0.0%         | 44校    | 12校<br>0.7%            | 0校<br>0.0%         | 1,642校  |
| 24 三重県  | 1校<br>1.1%             | 0校<br>0.0%         | 90校    | 3校<br>0.9%             | 0校<br>0.0%         | 340校    | 0校<br>0.0%             | 0校<br>0.0%         | 148校   | 0校<br>0.0%             | 0校<br>0.0%         | 57校    | 0校<br>0.0%             | 0校<br>0.0%         | 18校    | 4校<br>0.6%             | 0校<br>0.0%         | 653校    |
| 25 滋賀県  | 1校<br>1.0%             | 0校<br>0.0%         | 104校   | 1校<br>0.5%             | 0校<br>0.0%         | 218校    | 0校<br>0.0%             | 0校<br>0.0%         | 96校    | 0校<br>0.0%             | 0校<br>0.0%         | 46校    | 0校<br>0.0%             | 0校<br>0.0%         | 16校    | 2校<br>0.4%             | 0校<br>0.0%         | 480校    |
| 26 京都府  | 0校<br>0.0%             | 0校<br>0.0%         | 42校    | 0校<br>0.0%             | 0校<br>0.0%         | 347校    | 0校<br>0.0%             | 0校<br>0.0%         | 159校   | 0校<br>0.0%             | 0校<br>0.0%         | 68校    | 1校<br>4.3%             | 0校<br>0.0%         | 23校    | 1校<br>0.2%             | 0校<br>0.0%         | 639校    |
| 27 大阪府  | 0校<br>0.0%             | 0校<br>0.0%         | 155校   | 5校<br>0.5%             | 0校<br>0.0%         | 960校    | 2校<br>0.4%             | 0校<br>0.0%         | 450校   | 3校<br>1.7%             | 0校<br>0.0%         | 176校   | 0校<br>0.0%             | 0校<br>0.0%         | 49校    | 10校<br>0.6%            | 0校<br>0.0%         | 1,790校  |
| 28 兵庫県  | 0校<br>0.0%             | 0校<br>0.0%         | 246校   | 4校<br>0.6%             | 0校<br>0.0%         | 723校    | 2校<br>0.6%             | 0校<br>0.0%         | 330校   | 0校<br>0.0%             | 0校<br>0.0%         | 151校   | 0校<br>0.0%             | 0校<br>0.0%         | 47校    | 6校<br>0.4%             | 0校<br>0.0%         | 1,497校  |
| 29 奈良県  | 0校<br>0.0%             | 0校<br>0.0%         | 99校    | 0校<br>0.0%             | 1校<br>0.6%         | 180校    | 0校<br>0.0%             | 1校<br>1.1%         | 95校    | 0校<br>0.0%             | 0校<br>0.0%         | 36校    | 0校<br>0.0%             | 0校<br>0.0%         | 10校    | 0校<br>0.0%             | 2校<br>0.5%         | 420校    |
| 30 和歌山県 | 0校<br>0.0%             | 0校<br>0.0%         | 34校    | 4校<br>1.8%             | 0校<br>0.0%         | 228校    | 2校<br>1.7%             | 0校<br>0.0%         | 115校   | 0校<br>0.0%             | 0校<br>0.0%         | 38校    | 1校<br>10.0%            | 0校<br>0.0%         | 10校    | 7校<br>1.7%             | 0校<br>0.0%         | 425校    |
| 31 鳥取県  | 0校<br>0.0%             | 0校<br>0.0%         | 12校    | 0校<br>0.0%             | 0校<br>0.0%         | 113校    | 0校<br>0.0%             | 0校<br>0.0%         | 50校    | 0校<br>0.0%             | 0校<br>0.0%         | 24校    | 0校<br>0.0%             | 0校<br>0.0%         | 9校     | 0校<br>0.0%             | 0校<br>0.0%         | 208校    |
| 32 島根県  | 0校<br>0.0%             | 0校<br>0.0%         | 60校    | 1校<br>0.5%             | 0校<br>0.0%         | 196校    | 1校<br>1.1%             | 1校<br>1.1%         | 92校    | 0校<br>0.0%             | 0校<br>0.0%         | 37校    | 0校<br>0.0%             | 0校<br>0.0%         | 12校    | 2校<br>0.5%             | 0校<br>0.0%         | 397校    |
| 33 岡山県  | 0校<br>0.0%             | 0校<br>0.0%         | 110校   | 1校<br>0.3%             | 0校<br>0.0%         | 365校    | 0校<br>0.0%             | 0校<br>0.0%         | 150校   | 0校<br>0.0%             | 0校<br>0.0%         | 63校    | 1校<br>6.7%             | 0校<br>0.0%         | 15校    | 2校<br>0.3%             | 0校<br>0.0%         | 703校    |
| 34 広島県  | 1校<br>2.6%             | 0校<br>0.0%         | 38校    | 2校<br>0.5%             | 0校<br>0.0%         | 442校    | 0校<br>0.0%             | 0校<br>0.0%         | 226校   | 0校<br>0.0%             | 0校<br>0.0%         | 92校    | 0校<br>0.0%             | 0校<br>0.0%         | 18校    | 3校<br>0.4%             | 0校<br>0.0%         | 816校    |
| 35 山口県  | 0校<br>0.0%             | 0校<br>0.0%         | 32校    | 1校<br>0.4%             | 0校<br>0.0%         | 273校    | 0校<br>0.0%             | 0校<br>0.0%         | 139校   | 1校<br>1.8%             | 0校<br>0.0%         | 56校    | 0校<br>0.0%             | 0校<br>0.0%         | 13校    | 2校<br>0.4%             | 0校<br>0.0%         | 513校    |
| 36 徳島県  | 0校<br>0.0%             | 0校<br>0.0%         | 57校    | 3校<br>1.9%             | 0校<br>0.0%         | 162校    | 1校<br>1.2%             | 0校<br>0.0%         | 81校    | 0校<br>0.0%             | 0校<br>0.0%         | 33校    | 0校<br>0.0%             | 0校<br>0.0%         | 11校    | 4校<br>1.2%             | 0校<br>0.0%         | 344校    |
| 37 香川県  | 0校<br>0.0%             | 0校<br>0.0%         | 75校    | 0校<br>0.0%             | 0校<br>0.0%         | 152校    | 0校<br>0.0%             | 0校<br>0.0%         | 65校    | 0校<br>0.0%             | 0校<br>0.0%         | 30校    | 0校<br>0.0%             | 0校<br>0.0%         | 9校     | 0校<br>0.0%             | 0校<br>0.0%         | 331校    |
| 38 愛媛県  | 0校<br>0.0%             | 0校<br>0.0%         | 42校    | 0校<br>0.0%             | 0校<br>0.0%         | 269校    | 3校<br>2.4%             | 0校<br>0.0%         | 125校   | 0校<br>0.0%             | 0校<br>0.0%         | 53校    | 0校<br>0.0%             | 0校<br>0.0%         | 10校    | 3校<br>0.6%             | 0校<br>0.0%         | 499校    |
| 39 高知県  | 0校<br>0.0%             | 0校<br>0.0%         | 12校    | 0校<br>0.0%             | 0校<br>0.0%         | 182校    | 0校<br>0.0%             | 0校<br>0.0%         | 93校    | 0校<br>0.0%             | 0校<br>0.0%         | 34校    | 0校<br>0.0%             | 0校<br>0.0%         | 15校    | 0校<br>0.0%             | 0校<br>0.0%         | 336校    |
| 40 福岡県  | 0校<br>0.0%             | 0校<br>0.0%         | 21校    | 3校<br>0.4%             | 0校<br>0.0%         | 703校    | 3校<br>0.9%             | 0校<br>0.0%         | 322校   | 0校<br>0.0%             | 0校<br>0.0%         | 121校   | 1校<br>2.6%             | 0校<br>0.0%         | 39校    | 7校<br>0.6%             | 0校<br>0.0%         | 1,206校  |
| 41 佐賀県  | 0校<br>0.0%             | 0校<br>0.0%         | 5校     | 1校<br>0.6%             | 0校<br>0.0%         | 156校    | 0校<br>0.0%             | 0校<br>0.0%         | 83校    | 0校<br>0.0%             | 0校<br>0.0%         | 35校    | 0校<br>0.0%             | 0校<br>0.0%         | 10校    | 1校<br>0.3%             | 0校<br>0.0%         | 289校    |
| 42 長崎県  | 0校<br>0.0%             | 0校<br>0.0%         | 17校    | 1校<br>0.3%             | 0校<br>0.0%         | 295校    | 0校<br>0.0%             | 0校<br>0.0%         | 154校   | 0校<br>0.0%             | 0校<br>0.0%         | 58校    | 0校<br>0.0%             | 0校<br>0.0%         | 17校    | 1校<br>0.2%             | 0校<br>0.0%         | 541校    |
| 43 熊本県  | 0校<br>0.0%             | 0校<br>0.0%         | 21校    | 5校<br>1.5%             | 0校<br>0.0%         | 328校    | 1校<br>0.6%             | 0校<br>0.0%         | 160校   | 0校<br>0.0%             | 0校<br>0.0%         | 52校    | 0校<br>0.0%             | 0校<br>0.0%         | 21校    | 6校<br>1.0%             | 0校<br>0.0%         | 582校    |
| 44 大分県  | 0校<br>0.0%             | 0校<br>0.0%         | 66校    | 1校<br>0.4%             | 0校<br>0.0%         | 246校    | 2校<br>1.7%             | 1校<br>0.9%         | 116校   | 0校<br>0.0%             | 0校<br>0.0%         | 40校    | 0校<br>0.0%             | 0校<br>0.0%         | 17校    | 3校<br>0.6%             | 1校<br>0.2%         | 485校    |
| 45 宮崎県  | 0校<br>0.0%             | 0校<br>0.0%         | 8校     | 0校<br>0.0%             | 0校<br>0.0%         | 224校    | 1校<br>0.8%             | 0校<br>0.0%         | 125校   | 0校<br>0.0%             | 0校<br>0.0%         | 36校    | 0校<br>0.0%             | 0校<br>0.0%         | 13校    | 1校<br>0.2%             | 0校<br>0.0%         | 406校    |
| 46 鹿児島県 | 0校<br>0.0%             | 0校<br>0.0%         | 51校    | 0校<br>0.0%             | 0校<br>0.0%         | 479校    | 1校<br>0.5%             | 1校<br>0.5%         | 203校   | 1校<br>1.4%             | 0校<br>0.0%         | 70校    | 0校<br>0.0%             | 0校<br>0.0%         | 16校    | 2校<br>0.2%             | 1校<br>0.1%         | 819校    |
| 47 沖縄県  | 0校<br>0.0%             | 1校<br>0.9%         | 116校   | 3校<br>1.2%             | 0校<br>0.0%         | 257校    | 2校<br>1.4%             | 0校<br>0.0%         | 142校   | 3校<br>5.1%             | 0校<br>0.0%         | 59校    | 0校<br>0.0%             | 0校<br>0.0%         | 26校    | 8校<br>1.3%             | 1校<br>0.2%         | 600校    |
| 全国平均    | 3校<br>0.12%            | 1校<br>0.04%        | 2,513校 | 71校<br>0.4%            | 4校<br>0.02%        | 18,417校 | 54校<br>0.6%            | 5校<br>0.06%        | 8,990校 | 29校<br>0.8%            | 0校<br>0.0%         | 3,513校 | 7校<br>0.6%             | 1校<br>0.10%        | 1,119校 | 164校<br>0.5%           | 11校<br>0.03%       | 34,552校 |