

様式第 5 号（教育実習実施計画に関する書類）

教 育 実 習 等 実 施 計 画
1 教育実習等の内容及び成績評価等
① 教育実習等の時期 <教育実習> 小学校 3 年次 10 月～1 月 幼稚園 4 年次 5 月～1 月 特別支援学校 4 年次 9 月～12 月 <ふれあい体験活動> 1 年次 10 月～1 月 <インターンシップⅠ> 2 年次 5 月～1 月 <インターンシップⅡ> 3 年次 5 月～1 月
② 教育実習等の実習期間・総時間数 <教育実習> 小学校 4 週間（160 時間 1 日 8 時間×20 日） 幼稚園 4 週間（160 時間 1 日 8 時間×20 日） 特別支援学校 5 週間（80 時間 1 日 8 時間×10 日） <ふれあい体験活動> 幼稚園又は小学校又は特別支援学校 8 日間（32 時間 1 日 4 時間×8 日） <インターンシップⅠ> 幼稚園又は小学校又は特別支援学校 15 日間（60 時間 1 日 4 時間×15 日） <インターンシップⅡ> 幼稚園又は小学校又は特別支援学校 15 日間（60 時間 1 日 4 時間×15 日）
③ 実習校の確保の方法 <教育実習> <ふれあい体験活動> <インターンシップⅠ> <インターンシップⅡ> いずれの実習においても実習生の出身校園または居住地の近隣校園から、実習生が希望する学校園を選び内諾を得る。受け入れ先を見つけれなかった学生がいた場合は、兵庫大学本学所在の加古川市教育委員会所管の学校での受け入れ先を確保している。
④ 実習内容 <教育実習> 小学校：既習の専門的な知識・理論・技術等をもとに、学習指導要領及び幼児・児童の実態等を踏まえて学習指導案を作成し、授業実践とその評価を行う。具体的には、実習校の指導計画の下で観察実習から指導実習へと進み、研究授業を行う。期間中、毎日実習記録を作成し、実習校の指導助言を受ける。また、適切な場面での情報機器の活用方法についても実践的に学ぶ。 幼稚園：既習の専門的な知識・理論・技術等をもとに、幼稚園教育要領及び幼児・児童の実態等を踏まえて指導案を作成し、保育実践とその評価を行う。具体的には、実習園の指導計画の下で観察実習から部分時実習へと進み、全日実習、研究保育を行

う。期間中、毎日実習記録を作成し、実習園の指導助言を受ける。

特別支援学校：既習の専門的な知識・理論・技術等をもとに、特別支援学校学習指導要領及び幼児・児童の実態等を踏まえて学習指導案を作成し、授業実践・個別支援とその評価を行う。具体的には、実習校の指導計画の下で観察実習から指導実習へと進み、研究授業を行う。期間中、毎日実習記録を作成し、実習校の指導助言を受ける。また、適切な場面での情報機器の活用方法について実践的に学ぶ。

<ふれあい体験活動>

学校園生活に参加しながら子どもと関わり、生活実態を知る。学校園の指示の下で、補助的立場で教育活動に参加し、教師や子どもの動きを観察する。

<インターンシップⅠ>

定期的に学校園を訪問し、その指示の下で教育活動の見学観察、補助的参加を行う。教師の役割、職務内容や組織体制、子どもの学びの様子や集団生活の状況から得た気づきを記録し、自身の学びを整理する。

<インターンシップⅡ>

定期的に学校園を訪問し、その指示の下で教育活動の見学観察、補助的参加と、その記録作成を行う。現職教員の指導を受けながら、継続して子どもの状況を観察し、より深く対象児を理解できるよう努める。

⑤ 実習生に対する指導の方法

<教育実習>

実習中に1回以上担当教員が実習校園を訪問し、巡回指導を行う。担当教員は訪問前に電話で実習生の様子を伺い、訪問時の指導を効果的に行えるようにする。訪問時には実習生と面談を行い、実習の進捗状況を聞き取る。聞き取った内容と実習日誌の内容を併せて、個々に応じた助言を行う。訪問前の電話は実習2週目を、巡回指導は実習3週目以降を予定しているが、実習生の様子によって電話での聞き取りや巡回指導を学習支援に最善となる時期に調整したり、複数回行うこともある。

<ふれあい体験活動>

実習中に1回以上担当教員が実習校園を訪問し、巡回指導を行う。また、実習は断続的な日程で行うため、実習の中間に面談を行い、個々の状況に応じて助言する。

<インターンシップⅠ>

実習中に1回以上担当教員が実習校園を訪問し、巡回指導を行う。また、実習は断続的な日程で行うため、実習の中間に面談を行い、個々の状況に応じて助言する。

<インターンシップⅡ>

実習中に1回以上担当教員が実習校園を訪問し、巡回指導を行う。また、実習は断続的な日程で行うため、実習の中間に面談を行い、個々の状況に応じて助言する。

⑥ 実習の成績評価（評価の基準及び方法）

※ 評価項目表、評価シート等がある場合は、本計画書に添付すること。

<教育実習>

「教育実習評価票」による実習指導担当者の評価、実習記録等により、科目担当教員が総合評価を行う。

<ふれあい体験活動>

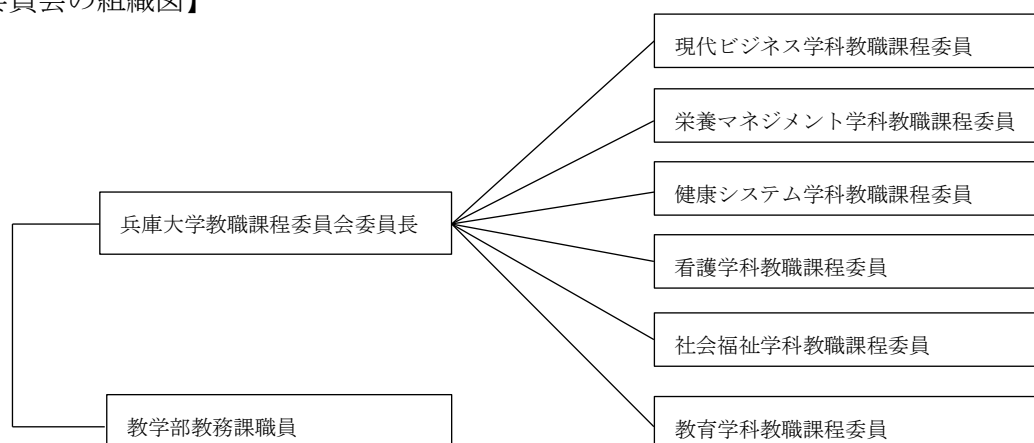
<p><インターンシップⅠ></p> <p><インターンシップⅡ></p> <p>実習指導担当者の評価、実習記録等により、科目担当教員が総合評価を行う。</p>
<p>2 事前及び事後の指導の内容等</p>
<p>① 時期及び時間数</p> <p><教育実習> 小学校 3 年次 9 月～2 月（事前指導 22 時間、事後指導 8 時間） 幼稚園 4 年次 4 月～2 月（事前指導 22 時間、事後指導 8 時間） 特別支援学校 4 年次 4 月～2 月（事前指導 22 時間、事後指導 8 時間）</p> <p><ふれあい体験活動> 1 年次 9 月～2 月（事前指導 8 時間、事後指導 6 時間）</p> <p><インターンシップⅠ> 2 年次 4 月～2 月（事前指導 8 時間、事後指導 6 時間）</p> <p><インターンシップⅡ> 3 年次 4 月～2 月（事前指導 8 時間、事後指導 6 時間）</p>
<p>② 内容（具体的な指導項目）</p> <p><教育実習></p> <p>小学校事前指導：実習の意義と目的 実習の心得と諸注意 実習記録・指導計画の作成方法 評価の観点と方法</p> <p>小学校事後指導：実習の自己評価 グループ討議による課題抽出 実習報告会</p> <p>幼稚園事前指導：実習の意義と目的 実習の心得と諸注意 実習記録・指導計画の作成方法 評価の観点と方法</p> <p>幼稚園事後指導：実習の自己評価 グループ討議による課題抽出 実習報告会</p> <p>特別支援学校事前指導：実習の意義と目的 実習の心得と諸注意 実習記録・指導計画の作成方法 評価の観点と方法 模擬授業</p> <p>特別支援学校事後指導：実習の自己評価 グループ討議による課題抽出 実習報告会 実習報告書作成</p> <p><ふれあい体験活動></p> <p>事前指導：実習の意義と目的 実習の心得と諸注意 学校園での 1 日の流れ 参与観察の方法</p> <p>事後指導：実習の自己評価 グループ討議による課題抽出</p> <p><インターンシップⅠ></p> <p>事前指導：実習の意義と目的 実習の心得と諸注意 インターンシップ生の役割 幼児・児童への関わり 実習校園の現状について</p> <p>事後指導：実習の自己評価 グループ討議による課題抽出</p> <p><インターンシップⅡ></p> <p>事前指導：実習の意義と目的 実習の心得と諸注意 インターンシップ生の役割 補助的参加の方法と注意点 実習校園の現状について</p> <p>事後指導：実習の自己評価 グループ討議による課題抽出</p>

3 教育実習に関して連絡調整等を行う委員会・協議会等（以下「委員会等」という。）

① 大学内の各学部・学科等との連絡調整を行う委員会等

- ・ 委員会等の名称
兵庫大学教職課程委員会
- ・ 委員会等の構成員（役職・人数など）
委員長 1 名、委員 6 名（各学科より教職課程担当教員 1 名）、教学部教務課職員 1 名
- ・ 委員会等の運営方法
2 ヶ月に 1 回（年間 6 回）開催する。教育実習履修判定及び教職課程全般に係る議案の審議を行う。

【委員会の組織図】



② 大学外の関係機関（例：都道府県及び市区町村教育委員会など）との連絡調整等を行う委員会等

（※学校体験活動を含む場合は、大学と学校との連携体制についても記載すること。）

- ・ 委員会等の名称
教育学科実習委員会 教学部教務課実習事務係
- ・ 委員会等の構成員（役職・人数など）
教育学科学科長 1 名、委員長 1 名、委員 9 名（小学校・幼稚園・特別支援学校教育実習、ふれあい体験活動、インターンシップⅠ・Ⅱ、保育実習Ⅰ・Ⅱ・Ⅲの担当教員）、教学部教務課実習事務係 2 名
- ・ 委員会等の運営方法
毎月 1 回（年間 12 回）開催する。教育学科内で実施する実習全般に係る議案の審議を行う。実習に関する書類準備、実習校園への書類発送と受け取り等の事務処理に関しては、教学部教務課実習事務係と連携して行う。
- ・ 大学と学校との連携体制
実習開始前に実習担当教員と学校園の実習指導者で打ち合わせを行い、実習の目標、内容、実習生の情報等を共有し、当該実習が効果的かつ円滑に行えるようにする。ま

た、実習中は巡回訪問等を行い、実習の進捗状況を確認する。これらの内容は教育学
科実習委員会に報告される。

【委員会の組織図】



4 教育実習の受講資格

免許状の種類 幼稚園教諭一種免許状

実習までに次の①から②の要件をすべて満たすこと。

①原則として第3年次終了時に、卒業要件単位のうち76単位以上を修得していること。

②〈領域および保育内容の指導法に関する科目〉から8科目以上、〈教育の基礎的理解に関する科目〉から4科目以上、〈道徳、総合的な学習の時間等の指導法及び生徒指導、教育相談等に関する科目〉から2科目以上の単位を修得していること。

免許状の種類 小学校教諭一種免許状

実習までに次の①から②の要件をすべて満たすこと。

①原則として第2年次終了時に、卒業要件単位のうち60単位以上を修得していること。

②〈教科及び教科の指導法に関する科目〉の中の〈各教科の指導法（情報機器及び教材の活用を含む）〉に関する科目のうち5科目以上、〈教育の基礎的理解に関する科目〉及び〈道徳、総合的な学習の時間等の指導法及び生徒指導、教育相談等に関する科目〉から4科目以上の単位を修得していること。

免許状の種類 特別支援学校教諭一種免許状

実習までに次の①から②の要件をすべて満たすこと。

①原則として「小学校教育実習」および「小学校教育実習リフレクション」の単位を修得していること、又は「幼稚園教育実習」を修了していること。

②〈特別支援教育領域に関する科目〉と〈免許状に定められることとなる特別支援教育領域以外の領域に関する科目〉のうち5科目以上の単位を修得していること。

5 実習校

教育 実習	体験 活動					
○	○	教育委員会名	加古川市教育委員会	幼稚園：16園	小学校：28校	特別支援学校：1校

実習受入承諾書

令和4年2月10日

兵庫大学

学長 河野 真 様

加古川市教育長

印

小 南 克 己

貴大学の教育学部教育学科の学外実習について、本委員会の学校において、
下記のとおり学生を受け入れることを承諾いたします。

記

1. 実習の受入に係る学部学科及び免許状の種類

教育学部教育学科（入学定員100人）

小学校教諭一種免許状

幼稚園教諭一種免許状

特別支援学校教諭一種免許状

2. 科目名

ふれあい体験活動

3. 校数（令和5年5月1日現在）

別紙のとおり

4. 実習生受入開始時期

令和5年度

5. 実習受入可能時期

10～1 月（4時間×週1日／10週週間）

6. 実習受入人数

全100 人

以上

実習受入承諾書

令和4年2月10日

兵庫大学

学長 河野 真 様

加古川市教育長

印

小 南 克 己

貴大学の教育学部教育学科の学外実習について、本委員会の学校において、
下記のとおり学生を受け入れることを承諾いたします。

記

1. 実習の受入に係る学部学科及び免許状の種類

教育学部教育学科（入学定員100人）

小学校教諭一種免許状

幼稚園教諭一種免許状

特別支援学校教諭一種免許状

2. 科目名

インターンシップ I

3. 校数（令和5年5月1日現在）

別紙のとおり

4. 実習生受入開始時期

令和6年度

5. 実習受入可能時期

5～1 月（4時間×週1日／10週週間）

6. 実習受入人数

全100 人

以上

実習受入承諾書

令和4年2月10日

兵庫大学

学長 河野 真 様

加古川市教育長

印

小 南 克 己

貴大学の教育学部教育学科の学外実習について、本委員会の学校において、
下記のとおり学生を受け入れることを承諾いたします。

記

1. 実習の受入に係る学部学科及び免許状の種類

教育学部教育学科（入学定員100人）

小学校教諭一種免許状

幼稚園教諭一種免許状

特別支援学校教諭一種免許状

2. 科目名

インターンシップⅡ

3. 校数（令和5年5月1日現在）

別紙のとおり

4. 実習生受入開始時期

令和7年度

5. 実習受入可能時期

5～1 月（4時間×週1日／10週週間）

6. 実習受入人数

全100 人

以上

教育実習校一覧

小学校・養護学校

No.	学校名	所在地	受入人数
1	鳩里小学校	加古川市加古川町稲屋 8 1	全100人
2	氷丘南小学校	加古川市加古川町溝之口 2 4 6	
3	氷丘小学校	加古川市加古川町中津 8 8 6 - 1	
4	加古川小学校	加古川市加古川町木村 2 2 2 - 3	
5	志方西小学校	加古川市志方町原 5 8 7	
6	志方東小学校	加古川市志方町細工所 1 4 6	
7	志方小学校	加古川市志方町 1 0 5 0	
8	上荘小学校	加古川市上荘町都染 4 0 0	
9	陵北小学校	加古川市新神野 5 丁目 1	
10	神野小学校	加古川市神野町石守 1 0 4 3	
11	西神吉小学校	加古川市西神吉町西村 1 2 1	
12	東神吉南小学校	加古川市東神吉町砂部 3 9 3	
13	東神吉小学校	加古川市東神吉町神吉 1 5 6	
14	八幡小学校	加古川市八幡町宗佐 3 4 5	
15	浜の宮小学校	加古川市尾上町口里 7 7 0 - 3 7	
16	尾上小学校	加古川市尾上町長田 5 1 9 - 1	
17	若宮小学校	加古川市尾上町養田 2 1 8	
18	平岡小学校	加古川市平岡町高畑 1 6 4 - 1	
19	平岡北小学校	加古川市平岡町新在家 1 3 2 7 - 1	
20	平岡東小学校	加古川市平岡町土山 1 0 9 番地	
21	平岡南小学校	加古川市平岡町二俣 1 8 0	
22	平荘小学校	加古川市平荘町山角 4 6 7 番地	
23	川西小学校	加古川市米田町平津 1 0 8 番地	
24	別府西小学校	加古川市別府町新野辺 5 7 4 - 1 7 5	
25	別府小学校	加古川市別府町西町 1	
26	野口南小学校	加古川市野口町古大内 2 4 5 - 3	
27	野口北小学校	加古川市野口町北野 1 1 1 0	
28	野口小学校	加古川市野口町野	
29	加古川養護学校	加古川市上荘町見土呂 34 番地の 1	

教育実習校一覧

幼稚園

No.	園名	所在地	受入人数
1	加古川幼稚園	加古川市加古川町木村35-3	全100人
2	鳩里幼稚園	加古川市加古川町備後170番地	
3	氷丘幼稚園	加古川市加古川町中津 8 6 6	
4	野口幼稚園	加古川市野口町野口532-1	
5	平岡幼稚園	加古川市平岡町高畑193番地	
6	尾上幼稚園	加古川市尾上町長田517-70	
7	別府町幼稚園	加古川市別府町宮田町37	
8	西神吉幼稚園	加古川市西神吉町西村139番地の1	
9	平岡南幼稚園	加古川市平岡町二俣150	
10	浜の宮幼稚園	加古川市尾上町口里 7 9 0 - 6 0	
11	平岡東幼稚園	加古川市平岡町土山109	
12	野口北幼稚園	加古川市野口町北野1110	
13	氷丘南幼稚園	加古川市加古川町河原227-1	
14	平岡北幼稚園	加古川市平岡町新在家1407-1	
15	野口南幼稚園	加古川市野口町古大内245番地の5	
16	やまて幼稚園	加古川市神野町石守 1 4 8 9	

教育実習受入承諾書

令和4年2月10日

兵庫大学

学長 河野 真 様

加古川市教育長

印

小 南 克 己

貴大学の教育職員免許法の規定による教員の免許状の所要資格を得させるための課程認定認可の上は、本委員会の学校において、教育実習生を受け入れることを承諾いたします。

記

1. 実習の受入に係る学部学科及び免許状の種類

教育学部教育学科（入学定員100人）
幼稚園教諭一種免許状

2. 科目名

幼稚園教育実習

3. 校数（令和5年5月1日現在）

別紙のとおり

4. 実習生受入開始時期

令和8年度

5. 実習受入可能時期

5～1 月（4週間）

6. 実習受入人数

全100 人

以上

教育実習受入承諾書

令和4年2月10日

兵庫大学

学長 河野 真 様

加古川市教育長

印

小 南 克 己

貴大学の教育職員免許法の規定による教員の免許状の所要資格を得させるための課程認定認可の上は、本委員会の学校において、教育実習生を受け入れることを承諾いたします。

記

1. 実習の受入に係る学部学科及び免許状の種類

教育学部教育学科（入学定員100人）

小学校教諭一種免許状

2. 科目名

小学校教育実習

3. 校数（令和5年5月1日現在）

別紙のとおり

4. 実習生受入開始時期

令和7年度～

5. 実習受入可能時期

10～1 月（4週間）

6. 実習受入人数

全100 人

以上

教育実習受入承諾書

令和4年2月10日

兵庫大学

学長 河野 真 様

加古川市教育長

印

小 南 克 己

貴大学の教育職員免許法の規定による教員の免許状の所要資格を得させるための課程認定認可の上は、本委員会の学校において、教育実習生を受け入れることを承諾いたします。

記

1. 実習の受入に係る学部学科及び免許状の種類

教育学部教育学科（入学定員100人）
特別支援学校教諭一種免許状

2. 科目名

特別支援教育実習

3. 校数（令和5年5月1日現在）

別紙のとおり

4. 実習生受入開始時期

令和8年度

5. 実習受入可能時期

9～12 月（2週間）

6. 実習受入人数

全100 人

以上

教育実習校一覧

小学校・養護学校

No.	学校名	所在地	受入人数
1	鳩里小学校	加古川市加古川町稲屋 8 1	全100人
2	氷丘南小学校	加古川市加古川町溝之口 2 4 6	
3	氷丘小学校	加古川市加古川町中津 8 8 6 - 1	
4	加古川小学校	加古川市加古川町木村 2 2 2 - 3	
5	志方西小学校	加古川市志方町原 5 8 7	
6	志方東小学校	加古川市志方町細工所 1 4 6	
7	志方小学校	加古川市志方町 1 0 5 0	
8	上荘小学校	加古川市上荘町都染 4 0 0	
9	陵北小学校	加古川市新神野 5 丁目 1	
10	神野小学校	加古川市神野町石守 1 0 4 3	
11	西神吉小学校	加古川市西神吉町西村 1 2 1	
12	東神吉南小学校	加古川市東神吉町砂部 3 9 3	
13	東神吉小学校	加古川市東神吉町神吉 1 5 6	
14	八幡小学校	加古川市八幡町宗佐 3 4 5	
15	浜の宮小学校	加古川市尾上町口里 7 7 0 - 3 7	
16	尾上小学校	加古川市尾上町長田 5 1 9 - 1	
17	若宮小学校	加古川市尾上町養田 2 1 8	
18	平岡小学校	加古川市平岡町高畑 1 6 4 - 1	
19	平岡北小学校	加古川市平岡町新在家 1 3 2 7 - 1	
20	平岡東小学校	加古川市平岡町土山 1 0 9 番地	
21	平岡南小学校	加古川市平岡町二俣 1 8 0	
22	平荘小学校	加古川市平荘町山角 4 6 7 番地	
23	川西小学校	加古川市米田町平津 1 0 8 番地	
24	別府西小学校	加古川市別府町新野辺 5 7 4 - 1 7 5	
25	別府小学校	加古川市別府町西町 1	
26	野口南小学校	加古川市野口町古大内 2 4 5 - 3	
27	野口北小学校	加古川市野口町北野 1 1 1 0	
28	野口小学校	加古川市野口町野	
29	加古川養護学校	加古川市上荘町見土呂 34 番地の 1	

教育実習校一覧

幼稚園

No.	園名	所在地	受入人数
1	加古川幼稚園	加古川市加古川町木村35-3	全100人
2	鳩里幼稚園	加古川市加古川町備後170番地	
3	氷丘幼稚園	加古川市加古川町中津 8 6 6	
4	野口幼稚園	加古川市野口町野口532-1	
5	平岡幼稚園	加古川市平岡町高畑193番地	
6	尾上幼稚園	加古川市尾上町長田517-70	
7	別府町幼稚園	加古川市別府町宮田町37	
8	西神吉幼稚園	加古川市西神吉町西村139番地の1	
9	平岡南幼稚園	加古川市平岡町二俣150	
10	浜の宮幼稚園	加古川市尾上町口里 7 9 0 - 6 0	
11	平岡東幼稚園	加古川市平岡町土山109	
12	野口北幼稚園	加古川市野口町北野1110	
13	氷丘南幼稚園	加古川市加古川町河原227-1	
14	平岡北幼稚園	加古川市平岡町新在家1407-1	
15	野口南幼稚園	加古川市野口町古大内245番地の5	
16	やまて幼稚園	加古川市神野町石守 1 4 8 9	