

令和4年度特別支援学校教員の特別支援学校  
教諭等免許状保有状況等調査結果の概要

令和5年3月

文部科学省初等中等教育局特別支援教育課

# 目次

## 令和4年度特別支援学校教員の特別支援学校教諭等免許状保有状況等調査結果について

- 1. 調査の概要 ..... 1
- 2. 調査結果のポイント ..... 1
  - (1) 特別支援学校教員における特別支援学校教諭等免許状の保有状況 ..... 1

### I. 特別支援学校教員の特別支援学校教諭等免許状保有状況等調査結果の概要

- 1. 特別支援学校における特別支援学校教諭等免許状<sup>※</sup>の保有状況 ..... 4
- 2. 特別支援学校における新規採用者等の特別支援学校教諭等免許状の保有状況 ..... 5

### II. 公立学校における特別支援学校教諭等免許状の都道府県別状況

- 1. 公立特別支援学校における特別支援学校教諭等免許状の都道府県別保有状況 ..... 6
- 2. 公立特別支援学校（新規採用者等）における特別支援学校教諭等免許状の都道府県別保有状況 ..... 8
- 3. 公立特別支援学校における特別支援学校教諭等免許状の都道府県別保有状況（障害種別） ..... 10

---

<sup>※</sup>本調査における特別支援学校教諭等免許状とは、特別支援学校教諭免許状及び自立教科等の教諭免許状を指す。

# 令和4年度特別支援学校教員の特別支援学校教諭等免許状保有状況等調査結果について

令和5年3月

## 1. 調査の概要

調査項目	調査対象	調査時点
特別支援学校における特別支援学校教諭等免許状の保有状況	国公立の特別支援学校教員	令和4年 5月1日

## 2. 調査結果のポイント

### (1) 特別支援学校教員における特別支援学校教諭等免許状の保有状況

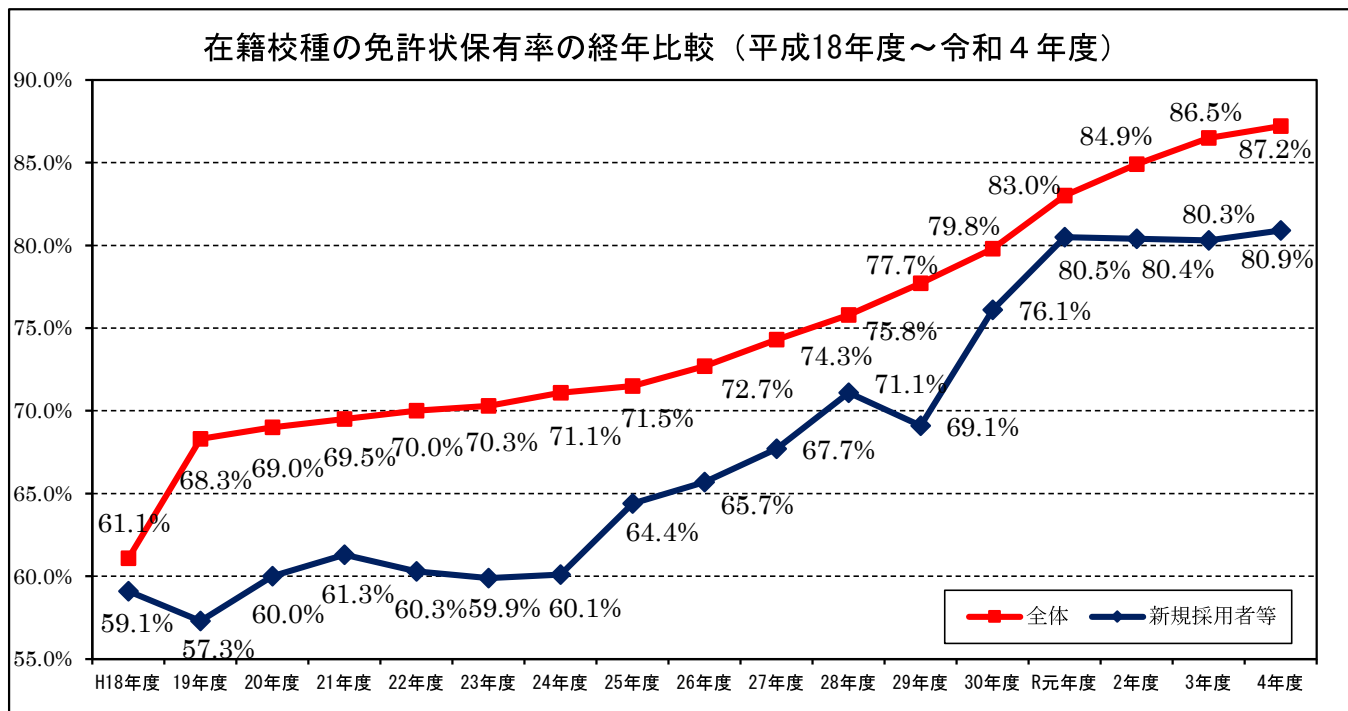
- 特別支援学校教員 71,293 人（前年度 70,810 人）のうち、当該障害種の免許状を保有している教員 62,150 人（前年度 61,277 人）の割合は 87.2%（前年度 86.5%）。〔調査結果 I-1、参考1及び参考2〕
- 令和3年度から令和4年度にかけての特別支援学校等免許状保有率の増加分は、0.7 ポイント（前年度 1.6 ポイント）。〔参考2〕
- 障害種別では、視覚障害教育 65.5%、聴覚障害教育 61.0%、知的障害教育 90.2%、肢体不自由教育 88.6%、病弱教育 80.8%。〔調査結果 I-1、参考1〕
- 特別支援学校における新規採用等教員（3,836 人）のうち、当該障害種の免許状を保有している新規採用等教員（3,105 人）の割合は、80.9%（前年度 80.3%）。〔調査結果 I-2〕

### 参考1：障害種別の特別支援学校免許状保有者（令和4年度）（全体：国・公・私立学校）

項目 障害種	特別支援学校教諭等免許状 保有者						特別支援学校教諭等免許状 非保有者						合計 人数 (人)
	当該障害種		自立教科等※ (当該障害種)		合計		他障害種又は 自立教科等 (他障害種)		幼、小、中、高 校教諭免許状 等のみ所有		合計		
	人数 (人)	割合	人数 (人)	割合	人数 (人)	割合	人数 (人)	割合	人数 (人)	割合	人数 (人)	割合	
視覚障害教育	1,193	47.1%	466	18.4%	1,659	65.5%	705	27.8%	169	6.7%	874	34.5%	2,533
聴覚障害教育	2,224	60.5%	20	0.5%	2,244	61.0%	1,087	29.6%	345	9.4%	1,432	39.0%	3,676
知的障害教育	44,763	90.1%	26	0.1%	44,789	90.2%	261	0.5%	4,607	9.3%	4,868	9.8%	49,657
肢体不自由教育	11,199	87.6%	119	0.9%	11,318	88.6%	399	3.1%	1,062	8.3%	1,461	11.4%	12,779
病弱教育	2,140	80.8%	0	0.0%	2,140	80.8%	260	9.8%	248	9.4%	508	19.2%	2,648
合計	61,519	86.3%	631	0.9%	62,150	87.2%	2,712	3.8%	6,431	9.0%	9,143	12.8%	71,293

※「自立教科等」とは理療(あん摩、マッサージ、指圧等)、理学療法、理容等を指す。

参考 2：特別支援学校における特別支援学校教諭等免許状の保有状況の経年比較



参考 3：特別支援学校教諭免許状の概要

- 特別支援学校の教員は、特別支援学校と特別支援学校の各部（幼稚部・小学部・中学部・高等部）に相当する学校種の両方の教員免許状が必要。 [教育職員免許法第3条第3項関係]

（例）特別支援学校小学部の教員：特別支援学校教諭免許状＋小学校教諭免許状

特別支援学校中学部の教員（国語を指導）：特別支援学校教諭免許状＋中学校教諭免許状（国語）

ただし、当分の間は、幼稚園、小学校、中学校又は高等学校の教諭の免許状を有する者は、特別支援学校の教員免許状を所有しなくとも、所有免許状の学校種に相当する各部の教員となることが可能。 [教育職員免許法附則第15項関係]

（例）高等学校教諭免許状（数学）の所有者 → 特別支援学校高等部で数学を指導することが可能

- 特別支援学校教諭免許状の種類 [教育職員免許法第2条第5項関係]

視覚障害者、聴覚障害者、知的障害者、肢体不自由者又は病弱者（身体虚弱者を含む。）に関する5領域が定められている。

### 【特別支援学校教諭免許状の取得要件】

#### ○ 単位修得による取得 [教育職員免許法第5条別表第一関係]

大学の認定課程等において、特別支援学校教諭免許状を取得する際には、小学校、中学校、高等学校又は幼稚園教諭の普通免許状を取得することが基礎資格となっており、加えて、大学の認定課程等で所定の単位を修得する必要がある。

専修免許状：	修士＋幼、小、中、高の教諭の普通免許状＋50単位
一種免許状：	学士＋幼、小、中、高の教諭の普通免許状＋26単位
二種免許状：	幼、小、中、高の教諭の普通免許状＋16単位

#### ○ 勤務経験及び免許法認定講習等における単位修得による取得 [教育職員免許法第6条別表第七関係]

現に所定の教員免許状を取得している教員が特別支援学校教諭免許状を取得する場合には、所定の勤務経験に加えて、大学の認定課程や大学・教育委員会等の実施する免許法認定講習等で所定の単位を修得する必要がある。

専修免許状：	特別支援学校教諭一種免許状＋勤務経験3年＋15単位
一種免許状：	特別支援学校教諭二種免許状＋勤務経験3年＋6単位
二種免許状：	幼、小、中、高の教諭の普通免許状＋勤務経験3年＋6単位

#### ○ 教員資格認定試験による取得 [教育職員免許法第16条の2]

上記以外の特別支援学校教諭免許状を取得する手段として、文部科学大臣等が実施する教員資格認定試験に合格することにより、免許状を取得することが可能。

### 【国立特別支援教育総合研究所における認定講座】

#### ○ 国立特別支援教育総合研究所において、平成28年10月より、視覚障害の科目について通信による認定講習を実施している。平成29年4月からは、視覚障害の科目に加え、聴覚障害の科目も実施している。

I. 特別支援学校教員の特別支援学校教諭等免許状保有状況等調査結果の概要

1. 特別支援学校における特別支援学校教諭等免許状の保有状況

全体(国・公・私立学校)

令和4年5月1日現在

障害種	保有者						非保有者						合計 (A+B+C+D+E)				
	当該障害種の免許状保有者数(A)		自立教科等※の免許状保有者数(当該障害種)(B)		計(A+B)		他障害種の免許状保有者数(C)		自立教科等の免許状保有者数(他障害種)(D)		他障害種の免許状保有者計(C+D)			幼・小・中・高校教諭免許状等のみ所有(E)			
	人数	割合	人数	割合	人数	割合	人数	割合	人数	割合	人数	割合		人数	割合	人数	割合
視覚障害教育	1,193	47.1%	466	18.4%	1,659	65.5%	695	27.4%	10	0.4%	705	27.8%	169	6.7%	874	34.5%	2,533
聴覚障害教育	2,224	60.5%	20	0.5%	2,244	61.0%	1,083	29.5%	4	0.1%	1,087	29.6%	345	9.4%	1,432	39.0%	3,676
知的障害教育	44,763	90.1%	26	0.1%	44,789	90.2%	253	0.5%	8	0.0%	261	0.5%	4,607	9.3%	4,868	9.8%	49,657
肢体不自由教育	11,199	87.6%	119	0.9%	11,318	88.6%	391	3.1%	8	0.1%	399	3.1%	1,062	8.3%	1,461	11.4%	12,779
病弱教育	2,140	80.8%	0	0.0%	2,140	80.8%	260	9.8%	0	0.0%	260	9.8%	248	9.4%	508	19.2%	2,648
合計	61,519	86.3%	631	0.9%	62,150	87.2%	2,682	3.8%	30	0.0%	2,712	3.8%	6,431	9.0%	9,143	12.8%	71,293

公立学校(指定都市を含む)

障害種	保有者						非保有者						合計 (A+B+C+D+E)				
	当該障害種の免許状保有者数(A)		自立教科等※の免許状保有者数(当該障害種)(B)		計(A+B)		他障害種の免許状保有者数(C)		自立教科等の免許状保有者数(他障害種)(D)		他障害種の免許状保有者計(C+D)			幼・小・中・高校教諭免許状等のみ所有(E)			
	人数	割合	人数	割合	人数	割合	人数	割合	人数	割合	人数	割合		人数	割合	人数	割合
視覚障害教育	1,130	46.7%	441	18.2%	1,571	64.9%	688	28.4%	9	0.4%	697	28.8%	151	6.2%	848	35.1%	2,419
聴覚障害教育	2,137	60.0%	20	0.6%	2,157	60.6%	1,078	30.3%	4	0.1%	1,082	30.4%	323	9.1%	1,405	39.4%	3,562
知的障害教育	43,601	90.2%	26	0.1%	43,627	90.2%	245	0.5%	8	0.0%	253	0.5%	4,466	9.2%	4,719	9.8%	48,346
肢体不自由教育	11,137	87.6%	119	0.9%	11,256	88.6%	391	3.1%	8	0.1%	399	3.1%	1,054	8.3%	1,453	11.4%	12,709
病弱教育	2,140	80.8%	0	0.0%	2,140	80.8%	260	9.8%	0	0.0%	260	9.8%	248	9.4%	508	19.2%	2,648
合計	60,145	86.3%	606	0.9%	60,751	87.2%	2,662	3.8%	29	0.0%	2,691	3.9%	6,242	9.0%	8,933	12.8%	69,684

国立学校

障害種	保有者						非保有者						合計 (A+B+C+D+E)				
	当該障害種の免許状保有者数(A)		自立教科等※の免許状保有者数(当該障害種)(B)		計(A+B)		他障害種の免許状保有者数(C)		自立教科等の免許状保有者数(他障害種)(D)		他障害種の免許状保有者計(C+D)			幼・小・中・高校教諭免許状等のみ所有(E)			
	人数	割合	人数	割合	人数	割合	人数	割合	人数	割合	人数	割合		人数	割合	人数	割合
視覚障害教育	49	59.0%	18	21.7%	67	80.7%	4	4.8%	0	0.0%	4	4.8%	12	14.5%	16	19.3%	83
聴覚障害教育	67	83.8%	0	0.0%	67	83.8%	3	3.8%	0	0.0%	3	3.8%	10	12.5%	13	16.3%	80
知的障害教育	1,024	90.1%	0	0.0%	1,024	90.1%	7	0.6%	0	0.0%	7	0.6%	105	9.2%	112	9.9%	1,136
肢体不自由教育	56	88.9%	0	0.0%	56	88.9%	0	0.0%	0	0.0%	0	0.0%	7	11.1%	7	11.1%	63
病弱教育	0	-	0	-	0	-	0	-	0	-	0	-	0	-	0	-	0
合計	1,196	87.8%	18	1.3%	1,214	89.1%	14	1.0%	0	0.0%	14	1.0%	134	9.8%	148	10.9%	1,362

私立学校

障害種	保有者						非保有者						合計 (A+B+C+D+E)				
	当該障害種の免許状保有者数(A)		自立教科等※の免許状保有者数(当該障害種)(B)		計(A+B)		他障害種の免許状保有者数(C)		自立教科等の免許状保有者数(他障害種)(D)		他障害種の免許状保有者計(C+D)			幼・小・中・高校教諭免許状等のみ所有(E)			
	人数	割合	人数	割合	人数	割合	人数	割合	人数	割合	人数	割合		人数	割合	人数	割合
視覚障害教育	14	45.2%	7	22.6%	21	67.7%	3	9.7%	1	3.2%	4	12.9%	6	19.4%	10	32.3%	31
聴覚障害教育	20	58.8%	0	0.0%	20	58.8%	2	5.9%	0	0.0%	2	5.9%	12	35.3%	14	41.2%	34
知的障害教育	138	78.9%	0	0.0%	138	78.9%	1	0.6%	0	0.0%	1	0.6%	36	20.6%	37	21.1%	175
肢体不自由教育	6	85.7%	0	0.0%	6	85.7%	0	0.0%	0	0.0%	0	0.0%	1	14.3%	1	14.3%	7
病弱教育	0	-	0	-	0	-	0	-	0	-	0	-	0	-	0	-	0
合計	178	72.1%	7	2.8%	185	74.9%	6	2.4%	1	0.4%	7	2.8%	55	22.3%	62	25.1%	247

公立学校(指定都市のみ)

障害種	保有者						非保有者						合計 (A+B+C+D+E)				
	当該障害種の免許状保有者数(A)		自立教科等※の免許状保有者数(当該障害種)(B)		計(A+B)		他障害種の免許状保有者数(C)		自立教科等の免許状保有者数(他障害種)(D)		他障害種の免許状保有者計(C+D)			幼・小・中・高校教諭免許状等のみ所有(E)			
	人数	割合	人数	割合	人数	割合	人数	割合	人数	割合	人数	割合		人数	割合	人数	割合
視覚障害教育	56	54.4%	5	4.9%	61	59.2%	31	30.1%	9	8.7%	40	38.8%	2	1.9%	42	40.8%	103
聴覚障害教育	80	67.2%	1	0.8%	81	68.1%	32	26.9%	0	0.0%	32	26.9%	6	5.0%	38	31.9%	119
知的障害教育	3,335	92.4%	0	0.0%	3,335	92.4%	18	0.5%	1	0.0%	19	0.5%	254	7.0%	273	7.6%	3,608
肢体不自由教育	902	94.3%	3	0.3%	905	94.6%	32	3.3%	0	0.0%	32	3.3%	20	2.1%	52	5.4%	957
病弱教育	94	77.7%	0	0.0%	94	77.7%	18	14.9%	0	0.0%	18	14.9%	9	7.4%	27	22.3%	121
合計	4,467	91.0%	9	0.2%	4,476	91.2%	131	2.7%	10	0.2%	141	2.9%	291	5.9%	432	8.8%	4,908

※「自立教科等」とは理療(あん摩、マッサージ、指圧等)、理学療法、理容等を指す。

2. 特別支援学校における新規採用者等の特別支援学校教諭等免許状の保有状況  
 全体(国・公・私立学校)

令和4年5月1日現在

障害種	保有者						非保有者								合計 (A+B+C+D+E)		
	当該障害種の免許状保有者数(A)		自立教科等の免許状保有者数(当該障害種)(B)		計(A+B)		他障害種の免許状保有者数(C)		自立教科等の免許状保有者数(他障害種)(D)		他障害種の免許状保有者計(C+D)		幼・小・中・高校教諭免許状等のみ所有(E)			計(C+D+E)	
	人数	割合	人数	割合	人数	割合	人数	割合	人数	割合	人数	割合	人数	割合			人数
視覚障害教育	26	24.3%	13	12.1%	39	36.4%	50	46.7%	1	0.9%	51	47.7%	17	15.9%	68	63.6%	107
聴覚障害教育	72	44.2%	0	0.0%	72	44.2%	74	45.4%	0	0.0%	74	45.4%	17	10.4%	91	55.8%	163
知的障害教育	2,431	85.0%	0	0.0%	2,431	85.0%	15	0.5%	0	0.0%	15	0.5%	413	14.4%	428	15.0%	2,859
肢体不自由教育	496	79.9%	7	1.1%	503	81.0%	15	2.4%	0	0.0%	15	2.4%	103	16.6%	118	19.0%	621
病弱教育	60	69.8%	0	0.0%	60	69.8%	15	17.4%	0	0.0%	15	17.4%	11	12.8%	26	30.2%	86
合計	3,085	80.4%	20	0.5%	3,105	80.9%	169	4.4%	1	0.0%	170	4.4%	561	14.6%	731	19.1%	3,836

公立学校(指定都市を含む)

障害種	保有者						非保有者								合計 (A+B+C+D+E)		
	当該障害種の免許状保有者数(A)		自立教科等の免許状保有者数(当該障害種)(B)		計(A+B)		他障害種の免許状保有者数(C)		自立教科等の免許状保有者数(他障害種)(D)		他障害種の免許状保有者計(C+D)		幼・小・中・高校教諭免許状等のみ所有(E)			計(C+D+E)	
	人数	割合	人数	割合	人数	割合	人数	割合	人数	割合	人数	割合	人数	割合			人数
視覚障害教育	22	23.7%	9	9.7%	31	33.3%	47	50.5%	0	0.0%	47	50.5%	15	16.1%	62	66.7%	93
聴覚障害教育	71	45.8%	0	0.0%	71	45.8%	73	47.1%	0	0.0%	73	47.1%	11	7.1%	84	54.2%	155
知的障害教育	2,315	85.3%	0	0.0%	2,315	85.3%	15	0.6%	0	0.0%	15	0.6%	383	14.1%	398	14.7%	2,713
肢体不自由教育	490	79.9%	7	1.1%	497	81.1%	15	2.4%	0	0.0%	15	2.4%	101	16.5%	116	18.9%	613
病弱教育	60	69.8%	0	0.0%	60	69.8%	15	17.4%	0	0.0%	15	17.4%	11	12.8%	26	30.2%	86
合計	2,958	80.8%	16	0.4%	2,974	81.3%	165	4.5%	0	0.0%	165	4.5%	521	14.2%	686	18.7%	3,660

公立学校(指定都市のみ)

障害種	保有者						非保有者								合計 (A+B+C+D+E)		
	当該障害種の免許状保有者数(A)		自立教科等の免許状保有者数(当該障害種)(B)		計(A+B)		他障害種の免許状保有者数(C)		自立教科等の免許状保有者数(他障害種)(D)		他障害種の免許状保有者計(C+D)		幼・小・中・高校教諭免許状等のみ所有(E)			計(C+D+E)	
	人数	割合	人数	割合	人数	割合	人数	割合	人数	割合	人数	割合	人数	割合			人数
視覚障害教育	1	50.0%	1	50.0%	2	100.0%	0	0.0%	0	0.0%	0	0.0%	0	0.0%	0	0.0%	2
聴覚障害教育	5	83.3%	0	0.0%	5	83.3%	1	16.7%	0	0.0%	1	16.7%	0	0.0%	1	16.7%	6
知的障害教育	221	92.5%	0	0.0%	221	92.5%	0	0.0%	0	0.0%	0	0.0%	18	7.5%	18	7.5%	239
肢体不自由教育	68	95.8%	1	1.4%	69	97.2%	2	2.8%	0	0.0%	2	2.8%	0	0.0%	2	2.8%	71
病弱教育	3	100.0%	0	0.0%	3	100.0%	0	0.0%	0	0.0%	0	0.0%	0	0.0%	0	0.0%	3
合計	298	92.8%	2	0.6%	300	93.5%	3	0.9%	0	0.0%	3	0.9%	18	5.6%	21	6.5%	321

## Ⅱ. 公立学校における特別支援学校教諭等免許状の都道府県別状況

### 1. 公立特別支援学校における特別支援学校教諭等免許状の都道府県別保有状況

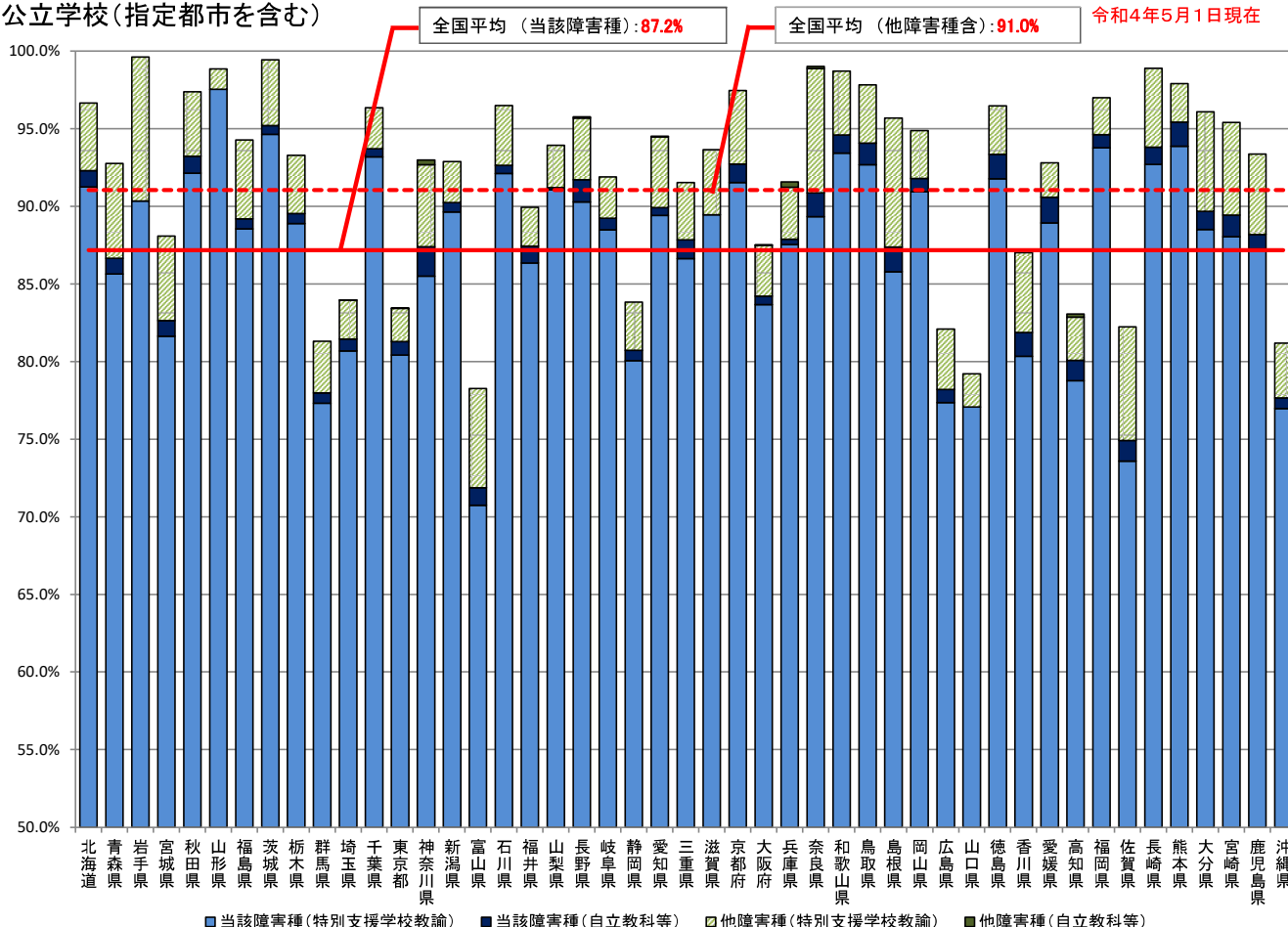
#### 特別支援学校

令和4年5月1日現在

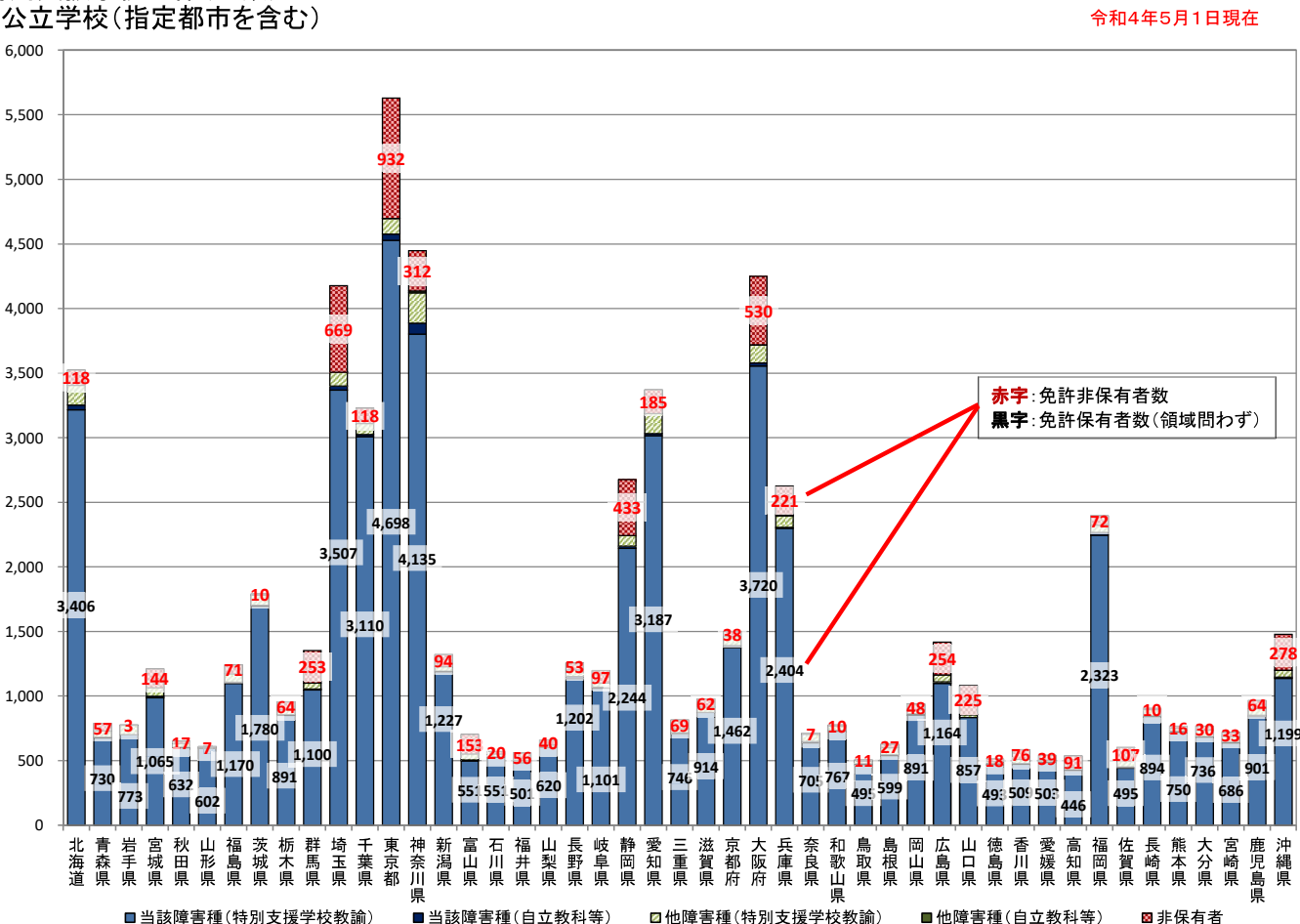
障害種	項目	保有者								非保有者								合計 (人)	(参考)	
		当該障害種の 免許状保有者数 (A)		自立教科等※の 免許状保有者数 (当該障害種)(B)		計 (A+B)		他障害種の 免許状保有者数 (C)		自立教科等の 免許状保有者数 (他障害種)(D)		他障害種の 免許状保有者計 (C+D)		幼・小・中・高校教 諭免許状等のみ 所有(E)		計 (C+D+E)			人数	割合
		人数	割合	人数	割合	人数	割合	人数	割合	人数	割合	人数	割合	人数	割合	人数	割合			
1	北海道	3,216	91.3%	37	1.0%	3,253	92.3%	153	4.3%	0	0.0%	153	4.3%	118	3.3%	271	7.7%	3,524	3,406	96.7%
2	青森	674	85.6%	8	1.0%	682	86.7%	48	6.1%	0	0.0%	48	6.1%	57	7.2%	105	13.3%	787	730	92.8%
3	岩手	701	90.3%	0	0.0%	701	90.3%	72	9.3%	0	0.0%	72	9.3%	3	0.4%	75	9.7%	776	773	99.6%
4	宮城	987	81.6%	12	1.0%	999	82.6%	66	5.5%	0	0.0%	66	5.5%	144	11.9%	210	17.4%	1,209	1,065	88.1%
5	秋田	598	92.1%	7	1.1%	605	93.2%	27	4.2%	0	0.0%	27	4.2%	17	2.6%	44	6.8%	649	632	97.4%
6	山形	594	97.5%	0	0.0%	594	97.5%	8	1.3%	0	0.0%	8	1.3%	7	1.1%	15	2.5%	609	602	98.9%
7	福島	1,099	88.6%	8	0.6%	1,107	89.2%	63	5.1%	0	0.0%	63	5.1%	71	5.7%	134	10.8%	1,241	1,170	94.3%
8	茨城	1,694	94.6%	10	0.6%	1,704	95.2%	76	4.2%	0	0.0%	76	4.2%	10	0.6%	86	4.8%	1,790	1,780	99.4%
9	栃木	849	88.9%	6	0.6%	855	89.5%	36	3.8%	0	0.0%	36	3.8%	64	6.7%	100	10.5%	955	891	93.3%
10	群馬	1,046	77.3%	9	0.7%	1,055	78.0%	45	3.3%	0	0.0%	45	3.3%	253	18.7%	298	22.0%	1,353	1,100	81.3%
11	埼玉	3,369	80.7%	32	0.8%	3,401	81.4%	105	2.5%	1	0.0%	106	2.5%	669	16.0%	775	18.6%	4,176	3,507	84.0%
12	千葉	3,008	93.2%	17	0.5%	3,025	93.7%	85	2.6%	0	0.0%	85	2.6%	118	3.7%	203	6.3%	3,228	3,110	96.3%
13	東京	4,528	80.4%	49	0.9%	4,577	81.3%	120	2.1%	1	0.0%	121	2.1%	932	16.6%	1,053	18.7%	5,630	4,698	83.4%
14	神奈川	3,802	85.5%	85	1.9%	3,887	87.4%	235	5.3%	13	0.3%	248	5.6%	312	7.0%	560	12.6%	4,447	4,135	93.0%
15	新潟	1,184	89.6%	8	0.6%	1,192	90.2%	35	2.6%	0	0.0%	35	2.6%	94	7.1%	129	9.8%	1,321	1,227	92.9%
16	富山	498	70.7%	8	1.1%	506	71.9%	45	6.4%	0	0.0%	45	6.4%	153	21.7%	198	28.1%	704	551	78.3%
17	石川	526	92.1%	3	0.5%	529	92.6%	22	3.9%	0	0.0%	22	3.9%	20	3.5%	42	7.4%	571	551	96.5%
18	福井	481	86.4%	6	1.1%	487	87.4%	14	2.5%	0	0.0%	14	2.5%	56	10.1%	70	12.6%	557	501	89.9%
19	山梨	601	91.1%	1	0.2%	602	91.2%	18	2.7%	0	0.0%	18	2.7%	40	6.1%	58	8.8%	660	620	93.9%
20	長野	1,133	90.3%	18	1.4%	1,151	91.7%	50	4.0%	1	0.1%	51	4.1%	53	4.2%	104	8.3%	1,255	1,202	95.8%
21	岐阜	1,060	88.5%	9	0.8%	1,069	89.2%	32	2.7%	0	0.0%	32	2.7%	97	8.1%	129	10.8%	1,198	1,101	91.9%
22	静岡	2,143	80.1%	18	0.7%	2,161	80.7%	83	3.1%	0	0.0%	83	3.1%	433	16.2%	516	19.3%	2,677	2,244	83.8%
23	愛知	3,015	89.4%	17	0.5%	3,032	89.9%	154	4.6%	1	0.0%	155	4.6%	185	5.5%	340	10.1%	3,372	3,187	94.5%
24	三重	706	86.6%	10	1.2%	716	87.9%	30	3.7%	0	0.0%	30	3.7%	69	8.5%	99	12.1%	815	746	91.5%
25	滋賀	873	89.4%	0	0.0%	873	89.4%	41	4.2%	0	0.0%	41	4.2%	62	6.4%	103	10.6%	976	914	93.6%
26	京都	1,373	91.5%	18	1.2%	1,391	92.7%	71	4.7%	0	0.0%	71	4.7%	38	2.5%	109	7.3%	1,500	1,462	97.5%
27	大阪	3,556	83.7%	23	0.5%	3,579	84.2%	140	3.3%	1	0.0%	141	3.3%	530	12.5%	671	15.8%	4,250	3,720	87.5%
28	兵庫	2,298	87.5%	9	0.3%	2,307	87.9%	88	3.4%	9	0.3%	97	3.7%	221	8.4%	318	12.1%	2,625	2,404	91.6%
29	奈良	636	89.3%	11	1.5%	647	90.9%	57	8.0%	1	0.1%	58	8.1%	7	1.0%	65	9.1%	712	705	99.0%
30	和歌山	726	93.4%	9	1.2%	735	94.6%	32	4.1%	0	0.0%	32	4.1%	10	1.3%	42	5.4%	777	767	98.7%
31	鳥取	469	92.7%	7	1.4%	476	94.1%	19	3.8%	0	0.0%	19	3.8%	11	2.2%	30	5.9%	506	495	97.8%
32	島根	537	85.8%	10	1.6%	547	87.4%	52	8.3%	0	0.0%	52	8.3%	27	4.3%	79	12.6%	626	599	95.7%
33	岡山	854	90.9%	8	0.9%	862	91.8%	29	3.1%	0	0.0%	29	3.1%	48	5.1%	77	8.2%	939	891	94.9%
34	広島	1,097	77.4%	12	0.8%	1,109	78.2%	55	3.9%	0	0.0%	55	3.9%	254	17.9%	309	21.8%	1,418	1,164	82.1%
35	山口	834	77.1%	0	0.0%	834	77.1%	23	2.1%	0	0.0%	23	2.1%	225	20.8%	248	22.9%	1,082	857	79.2%
36	徳島	469	91.8%	8	1.6%	477	93.3%	16	3.1%	0	0.0%	16	3.1%	18	3.5%	34	6.7%	511	493	96.5%
37	香川	470	80.3%	9	1.5%	479	81.9%	30	5.1%	0	0.0%	30	5.1%	76	13.0%	106	18.1%	585	509	87.0%
38	愛媛	482	88.9%	9	1.7%	491	90.6%	12	2.2%	0	0.0%	12	2.2%	39	7.2%	51	9.4%	542	503	92.8%
39	高知	423	78.8%	7	1.3%	430	80.1%	15	2.8%	1	0.2%	16	3.0%	91	16.9%	107	19.9%	537	446	83.1%
40	福岡	2,246	93.8%	20	0.8%	2,266	94.6%	57	2.4%	0	0.0%	57	2.4%	72	3.0%	129	5.4%	2,395	2,323	97.0%
41	佐賀	443	73.6%	8	1.3%	451	74.9%	44	7.3%	0	0.0%	44	7.3%	107	17.8%	151	25.1%	602	495	82.2%
42	長崎	838	92.7%	10	1.1%	848	93.8%	46	5.1%	0	0.0%	46	5.1%	10	1.1%	56	6.2%	904	894	98.9%
43	熊本	719	93.9%	12	1.6%	731	95.4%	19	2.5%	0	0.0%	19	2.5%	16	2.1%	35	4.6%	766	750	97.9%
44	大分	678	88.5%	9	1.2%	687	89.7%	49	6.4%	0	0.0%	49	6.4%	30	3.9%	79	10.3%	766	736	96.1%
45	宮崎	633	88.0%	10	1.4%	643	89.4%	43	6.0%	0	0.0%	43	6.0%	33	4.6%	76	10.6%	719	686	95.4%
46	鹿児島	842	87.3%	9	0.9%	851	88.2%	50	5.2%	0	0.0%	50	5.2%	64	6.6%	114	11.8%	965	901	93.4%
47	沖縄	1,137	77.0%	10	0.7%	1,147	77.7%	52	3.5%	0	0.0%	52	3.5%	278	18.8%	330	22.3%	1,477	1,199	81.2%
	合計	60,145	86.3%	606	0.9%	60,751	87.2%	2,662	3.8%	29	0.0%	2,691	3.9%	6,242	9.0%	8,933	12.8%	69,684	63,442	91.0%



◆特別支援学校全体(割合)  
公立学校(指定都市を含む)



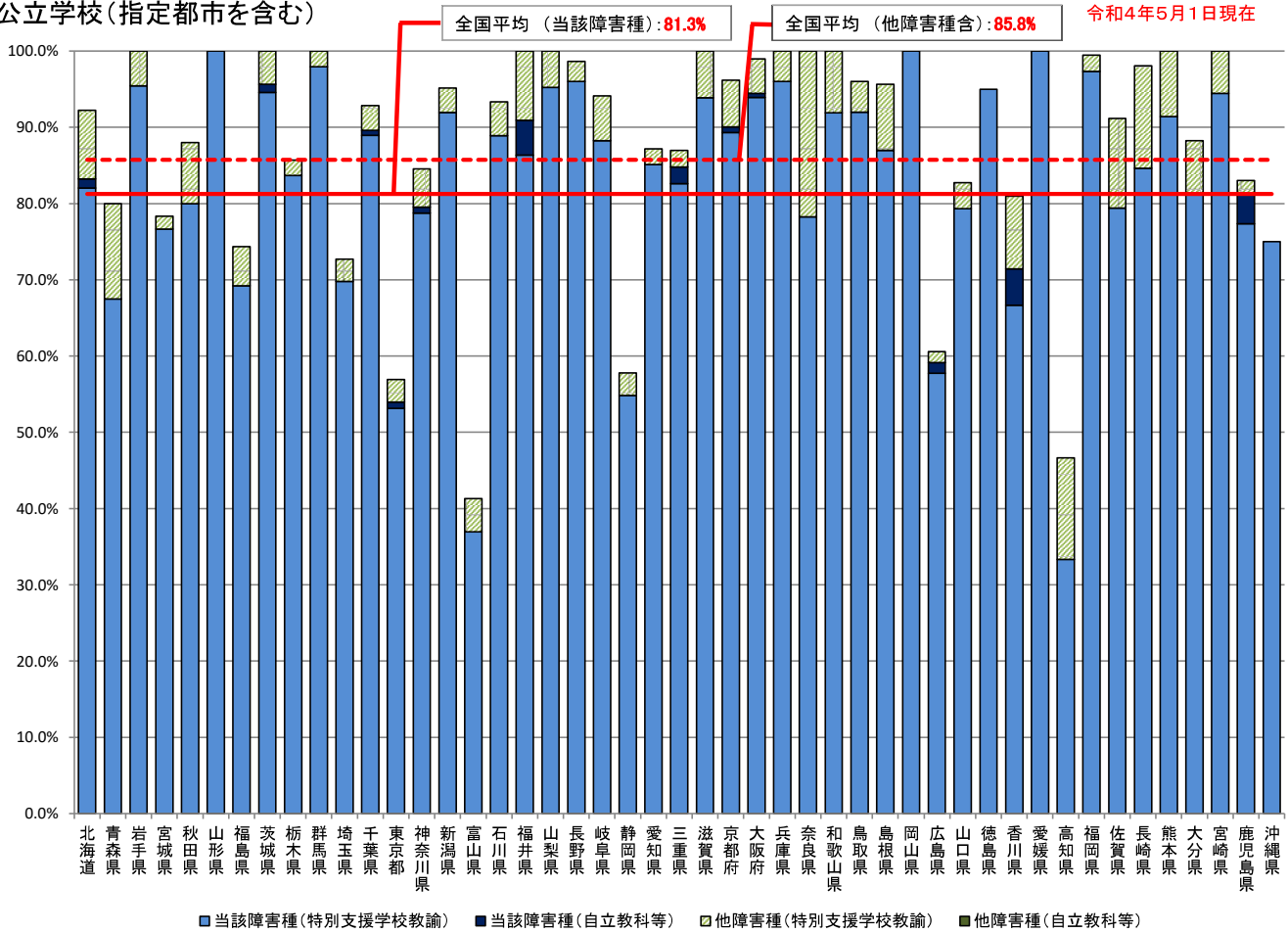
◆特別支援学校全体(人数)  
公立学校(指定都市を含む)



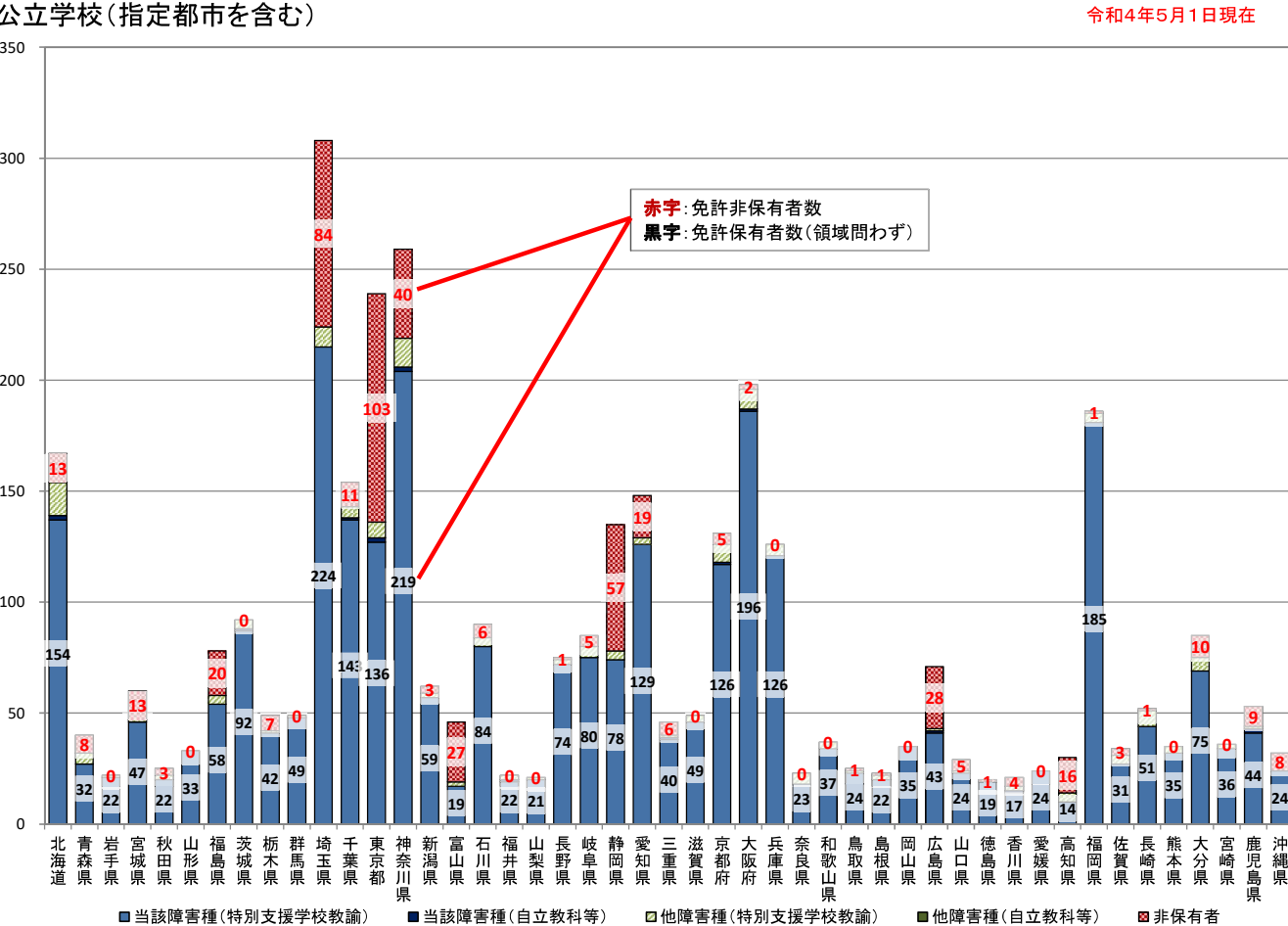
2. 公立特別支援学校(新規採用者等)における特別支援学校教諭等免許状の都道府県別保有状況  
 特別支援学校(新規採用者等) 令和4年5月1日現在

障害種	項目	保有者						非保有者										合計(人)	(参考)	
		当該障害種の免許状保有者数(A)		自立教科等※の免許状保有者数(当該障害種)(B)		計(A+B)		他障害種の免許状保有者数(C)		自立教科等の免許状保有者数(他障害種)(D)		他障害種の免許状保有者計(C+D)		幼・小・中・高校教諭免許状等のみ所有(E)		計(C+D+E)			特別支援学校教諭等免許状保有者(A+B+C+D)	
		人数	割合	人数	割合	人数	割合	人数	割合	人数	割合	人数	割合	人数	割合	人数	割合		人数	割合
1	北海道	137	82.0%	2	1.2%	139	83.2%	15	9.0%	0	0.0%	15	9.0%	13	7.8%	28	16.8%	167	154	92.2%
2	青森	27	67.5%	0	0.0%	27	67.5%	5	12.5%	0	0.0%	5	12.5%	8	20.0%	13	32.5%	40	32	80.0%
3	岩手	21	95.5%	0	0.0%	21	95.5%	1	4.5%	0	0.0%	1	4.5%	0	0.0%	1	4.5%	22	22	100.0%
4	宮城	46	76.7%	0	0.0%	46	76.7%	1	1.7%	0	0.0%	1	1.7%	13	21.7%	14	23.3%	60	47	78.3%
5	秋田	20	80.0%	0	0.0%	20	80.0%	2	8.0%	0	0.0%	2	8.0%	3	12.0%	5	20.0%	25	22	88.0%
6	山形	33	100.0%	0	0.0%	33	100.0%	0	0.0%	0	0.0%	0	0.0%	0	0.0%	0	0.0%	33	33	100.0%
7	福島	54	69.2%	0	0.0%	54	69.2%	4	5.1%	0	0.0%	4	5.1%	20	25.6%	24	30.8%	78	58	74.4%
8	茨城	87	94.6%	1	1.1%	88	95.7%	4	4.3%	0	0.0%	4	4.3%	0	0.0%	4	4.3%	92	92	100.0%
9	栃木	41	83.7%	0	0.0%	41	83.7%	1	2.0%	0	0.0%	1	2.0%	7	14.3%	8	16.3%	49	42	85.7%
10	群馬	48	98.0%	0	0.0%	48	98.0%	1	2.0%	0	0.0%	1	2.0%	0	0.0%	1	2.0%	49	49	100.0%
11	埼玉	215	69.8%	0	0.0%	215	69.8%	9	2.9%	0	0.0%	9	2.9%	84	27.3%	93	30.2%	308	224	72.7%
12	千葉	137	89.0%	1	0.6%	138	89.6%	5	3.2%	0	0.0%	5	3.2%	11	7.1%	16	10.4%	154	143	92.9%
13	東京	127	53.1%	2	0.8%	129	54.0%	7	2.9%	0	0.0%	7	2.9%	103	43.1%	110	46.0%	239	136	56.9%
14	神奈川	204	78.8%	2	0.8%	206	79.5%	13	5.0%	0	0.0%	13	5.0%	40	15.4%	53	20.5%	259	219	84.6%
15	新潟	57	91.9%	0	0.0%	57	91.9%	2	3.2%	0	0.0%	2	3.2%	3	4.8%	5	8.1%	62	59	95.2%
16	富山	17	37.0%	0	0.0%	17	37.0%	2	4.3%	0	0.0%	2	4.3%	27	58.7%	29	63.0%	46	19	41.3%
17	石川	80	88.9%	0	0.0%	80	88.9%	4	4.4%	0	0.0%	4	4.4%	6	6.7%	10	11.1%	90	84	93.3%
18	福井	19	86.4%	1	4.5%	20	90.9%	2	9.1%	0	0.0%	2	9.1%	0	0.0%	2	9.1%	22	22	100.0%
19	山梨	20	95.2%	0	0.0%	20	95.2%	1	4.8%	0	0.0%	1	4.8%	0	0.0%	1	4.8%	21	21	100.0%
20	長野	72	96.0%	0	0.0%	72	96.0%	2	2.7%	0	0.0%	2	2.7%	1	1.3%	3	4.0%	75	74	98.7%
21	岐阜	75	88.2%	0	0.0%	75	88.2%	5	5.9%	0	0.0%	5	5.9%	5	5.9%	10	11.8%	85	80	94.1%
22	静岡	74	54.8%	0	0.0%	74	54.8%	4	3.0%	0	0.0%	4	3.0%	57	42.2%	61	45.2%	135	78	57.8%
23	愛知	126	85.1%	0	0.0%	126	85.1%	3	2.0%	0	0.0%	3	2.0%	19	12.8%	22	14.9%	148	129	87.2%
24	三重	38	82.6%	1	2.2%	39	84.8%	1	2.2%	0	0.0%	1	2.2%	6	13.0%	7	15.2%	46	40	87.0%
25	滋賀	46	93.9%	0	0.0%	46	93.9%	3	6.1%	0	0.0%	3	6.1%	0	0.0%	3	6.1%	49	49	100.0%
26	京都	117	89.3%	1	0.8%	118	90.1%	8	6.1%	0	0.0%	8	6.1%	5	3.8%	13	9.9%	131	126	96.2%
27	大阪	186	93.9%	1	0.5%	187	94.4%	9	4.5%	0	0.0%	9	4.5%	2	1.0%	11	5.6%	198	196	99.0%
28	兵庫	121	96.0%	0	0.0%	121	96.0%	5	4.0%	0	0.0%	5	4.0%	0	0.0%	5	4.0%	126	126	100.0%
29	奈良	18	78.3%	0	0.0%	18	78.3%	5	21.7%	0	0.0%	5	21.7%	0	0.0%	5	21.7%	23	23	100.0%
30	和歌山	34	91.9%	0	0.0%	34	91.9%	3	8.1%	0	0.0%	3	8.1%	0	0.0%	3	8.1%	37	37	100.0%
31	鳥取	23	92.0%	0	0.0%	23	92.0%	1	4.0%	0	0.0%	1	4.0%	1	4.0%	2	8.0%	25	24	96.0%
32	島根	20	87.0%	0	0.0%	20	87.0%	2	8.7%	0	0.0%	2	8.7%	1	4.3%	3	13.0%	23	22	95.7%
33	岡山	35	100.0%	0	0.0%	35	100.0%	0	0.0%	0	0.0%	0	0.0%	0	0.0%	0	0.0%	35	35	100.0%
34	広島	41	57.7%	1	1.4%	42	59.2%	1	1.4%	0	0.0%	1	1.4%	28	39.4%	29	40.8%	71	43	60.6%
35	山口	23	79.3%	0	0.0%	23	79.3%	1	3.4%	0	0.0%	1	3.4%	5	17.2%	6	20.7%	29	24	82.8%
36	徳島	19	95.0%	0	0.0%	19	95.0%	0	0.0%	0	0.0%	0	0.0%	1	5.0%	1	5.0%	20	19	95.0%
37	香川	14	66.7%	1	4.8%	15	71.4%	2	9.5%	0	0.0%	2	9.5%	4	19.0%	6	28.6%	21	17	81.0%
38	愛媛	24	100.0%	0	0.0%	24	100.0%	0	0.0%	0	0.0%	0	0.0%	0	0.0%	0	0.0%	24	24	100.0%
39	高知	10	33.3%	0	0.0%	10	33.3%	4	13.3%	0	0.0%	4	13.3%	16	53.3%	20	66.7%	30	14	46.7%
40	福岡	181	97.3%	0	0.0%	181	97.3%	4	2.2%	0	0.0%	4	2.2%	1	0.5%	5	2.7%	186	185	99.5%
41	佐賀	27	79.4%	0	0.0%	27	79.4%	4	11.8%	0	0.0%	4	11.8%	3	8.8%	7	20.6%	34	31	91.2%
42	長崎	44	84.6%	0	0.0%	44	84.6%	7	13.5%	0	0.0%	7	13.5%	1	1.9%	8	15.4%	52	51	98.1%
43	熊本	32	91.4%	0	0.0%	32	91.4%	3	8.6%	0	0.0%	3	8.6%	0	0.0%	3	8.6%	35	35	100.0%
44	大分	69	81.2%	0	0.0%	69	81.2%	6	7.1%	0	0.0%	6	7.1%	10	11.8%	16	18.8%	85	75	88.2%
45	宮崎	34	94.4%	0	0.0%	34	94.4%	2	5.6%	0	0.0%	2	5.6%	0	0.0%	2	5.6%	36	36	100.0%
46	鹿児島	41	77.4%	2	3.8%	43	81.1%	1	1.9%	0	0.0%	1	1.9%	9	17.0%	10	18.9%	53	44	83.0%
47	沖縄	24	75.0%	0	0.0%	24	75.0%	0	0.0%	0	0.0%	0	0.0%	8	25.0%	8	25.0%	32	24	75.0%
	合計	2,958	80.8%	16	0.4%	2,974	81.3%	165	4.5%	0	0.0%	165	4.5%	521	14.2%	686	18.7%	3,660	3,139	85.8%

◆新規採用教員等(割合)  
公立学校(指定都市を含む)



◆新規採用教員等(人数)  
公立学校(指定都市を含む)



3. 公立特別支援学校における特別支援学校教諭等免許状の都道府県別保有状況(障害種別)  
視覚障害教育

令和4年5月1日現在

項目 障害種	保有者																非保有者				合計 (人)	(参考)	
	当該障害種の 免許状保有者数 (A)		自立教科等※の 免許状保有者数 (当該障害種)(B)		計 (A+B)		他障害種の 免許状保有者数 (C)		自立教科等の 免許状保有者数 (他障害種)(D)		他障害種の 免許状保有者計 (C+D)		幼・小・中・高校教 諭免許状等のみ 所有(E)		計 (C+D+E)		特別支援学校教諭 等免許状保有者 (A+B+C+D)	人数	割合				
	人数	割合	人数	割合	人数	割合	人数	割合	人数	割合	人数	割合	人数	割合	人数	割合							
1 北海道	68	55.3%	22	17.9%	90	73.2%	30	24.4%	0	0.0%	30	24.4%	3	2.4%	33	26.8%	123	120	97.6%				
2 青森	15	38.5%	8	20.5%	23	59.0%	14	35.9%	0	0.0%	14	35.9%	2	5.1%	16	41.0%	39	37	94.9%				
3 岩手	17	44.7%	0	0.0%	17	44.7%	21	55.3%	0	0.0%	21	55.3%	0	0.0%	21	55.3%	38	38	100.0%				
4 宮城	32	53.3%	12	20.0%	44	73.3%	12	20.0%	0	0.0%	12	20.0%	4	6.7%	16	26.7%	60	56	93.3%				
5 秋田	19	55.9%	7	20.6%	26	76.5%	8	23.5%	0	0.0%	8	23.5%	0	0.0%	8	23.5%	34	34	100.0%				
6 山形	27	100.0%	0	0.0%	27	100.0%	0	0.0%	0	0.0%	0	0.0%	0	0.0%	0	0.0%	27	27	100.0%				
7 福島	9	25.0%	8	22.2%	17	47.2%	17	47.2%	0	0.0%	17	47.2%	2	5.6%	19	52.8%	36	34	94.4%				
8 茨城	22	44.0%	8	16.0%	30	60.0%	19	38.0%	0	0.0%	19	38.0%	1	2.0%	20	40.0%	50	49	98.0%				
9 栃木	21	51.2%	6	14.6%	27	65.9%	11	26.8%	0	0.0%	11	26.8%	3	7.3%	14	34.1%	41	38	92.7%				
10 群馬	22	48.9%	9	20.0%	31	68.9%	9	20.0%	0	0.0%	9	20.0%	5	11.1%	14	31.1%	45	40	88.9%				
11 埼玉	30	31.6%	15	15.8%	45	47.4%	32	33.7%	0	0.0%	32	33.7%	18	18.9%	50	52.6%	95	77	81.1%				
12 千葉	33	43.4%	14	18.4%	47	61.8%	26	34.2%	0	0.0%	26	34.2%	3	3.9%	29	38.2%	76	73	96.1%				
13 東京	94	55.0%	20	11.7%	114	66.7%	35	20.5%	0	0.0%	35	20.5%	22	12.9%	57	33.3%	171	149	87.1%				
14 神奈川	56	43.1%	18	13.8%	74	56.9%	53	40.8%	0	0.0%	53	40.8%	3	2.3%	56	43.1%	130	127	97.7%				
15 新潟	14	48.3%	7	24.1%	21	72.4%	4	13.8%	0	0.0%	4	13.8%	4	13.8%	8	27.6%	29	25	86.2%				
16 富山	5	16.7%	7	23.3%	12	40.0%	13	43.3%	0	0.0%	13	43.3%	5	16.7%	18	60.0%	30	25	83.3%				
17 石川	15	65.2%	3	13.0%	18	78.3%	5	21.7%	0	0.0%	5	21.7%	0	0.0%	5	21.7%	23	23	100.0%				
18 福井	14	53.8%	6	23.1%	20	76.9%	3	11.5%	0	0.0%	3	11.5%	3	11.5%	6	23.1%	26	23	88.5%				
19 山梨	27	75.0%	1	2.8%	28	77.8%	5	13.9%	0	0.0%	5	13.9%	3	8.3%	8	22.2%	36	33	91.7%				
20 長野	28	47.5%	16	27.1%	44	74.6%	15	25.4%	0	0.0%	15	25.4%	0	0.0%	15	25.4%	59	59	100.0%				
21 岐阜	15	40.5%	9	24.3%	24	64.9%	10	27.0%	0	0.0%	10	27.0%	3	8.1%	13	35.1%	37	34	91.9%				
22 静岡	44	46.8%	18	19.1%	62	66.0%	29	30.9%	0	0.0%	29	30.9%	3	3.2%	32	34.0%	94	91	96.8%				
23 愛知	42	46.7%	15	16.7%	57	63.3%	33	36.7%	0	0.0%	33	36.7%	0	0.0%	33	36.7%	90	90	100.0%				
24 三重	14	46.7%	8	26.7%	22	73.3%	8	26.7%	0	0.0%	8	26.7%	0	0.0%	8	26.7%	30	30	100.0%				
25 滋賀	4	19.0%	0	0.0%	4	19.0%	10	47.6%	0	0.0%	10	47.6%	7	33.3%	17	81.0%	21	14	66.7%				
26 京都	17	29.8%	13	22.8%	30	52.6%	21	36.8%	0	0.0%	21	36.8%	6	10.5%	27	47.4%	57	51	89.5%				
27 大阪	62	48.4%	12	9.4%	74	57.8%	46	35.9%	0	0.0%	46	35.9%	8	6.3%	54	42.2%	128	120	93.8%				
28 兵庫	38	45.2%	9	10.7%	47	56.0%	26	31.0%	9	10.7%	35	41.7%	2	2.4%	37	44.0%	84	82	97.6%				
29 奈良	9	25.7%	10	28.6%	19	54.3%	16	45.7%	0	0.0%	16	45.7%	0	0.0%	16	45.7%	35	35	100.0%				
30 和歌山	22	51.2%	6	14.0%	28	65.1%	15	34.9%	0	0.0%	15	34.9%	0	0.0%	15	34.9%	43	43	100.0%				
31 鳥取	12	52.2%	7	30.4%	19	82.6%	4	17.4%	0	0.0%	4	17.4%	0	0.0%	4	17.4%	23	23	100.0%				
32 島根	7	21.2%	9	27.3%	16	48.5%	13	39.4%	0	0.0%	13	39.4%	4	12.1%	17	51.5%	33	29	87.9%				
33 岡山	21	58.3%	8	22.2%	29	80.6%	5	13.9%	0	0.0%	5	13.9%	2	5.6%	7	19.4%	36	34	94.4%				
34 広島	27	55.1%	12	24.5%	39	79.6%	7	14.3%	0	0.0%	7	14.3%	3	6.1%	10	20.4%	49	46	93.9%				
35 山口	15	71.4%	0	0.0%	15	71.4%	4	19.0%	0	0.0%	4	19.0%	2	9.5%	6	28.6%	21	19	90.5%				
36 徳島	16	50.0%	8	25.0%	24	75.0%	6	18.8%	0	0.0%	6	18.8%	2	6.3%	8	25.0%	32	30	93.8%				
37 香川	10	35.7%	7	25.0%	17	60.7%	9	32.1%	0	0.0%	9	32.1%	2	7.1%	11	39.3%	28	26	92.9%				
38 愛媛	21	61.8%	9	26.5%	30	88.2%	0	0.0%	0	0.0%	0	0.0%	4	11.8%	4	11.8%	34	30	88.2%				
39 高知	29	64.4%	7	15.6%	36	80.0%	5	11.1%	0	0.0%	5	11.1%	4	8.9%	9	20.0%	45	41	91.1%				
40 福岡	53	61.6%	20	23.3%	73	84.9%	13	15.1%	0	0.0%	13	15.1%	0	0.0%	13	15.1%	86	86	100.0%				
41 佐賀	9	22.0%	8	19.5%	17	41.5%	18	43.9%	0	0.0%	18	43.9%	6	14.6%	24	58.5%	41	35	85.4%				
42 長崎	12	42.9%	9	32.1%	21	75.0%	7	25.0%	0	0.0%	7	25.0%	0	0.0%	7	25.0%	28	28	100.0%				
43 熊本	22	57.9%	12	31.6%	34	89.5%	4	10.5%	0	0.0%	4	10.5%	0	0.0%	4	10.5%	38	38	100.0%				
44 大分	6	22.2%	9	33.3%	15	55.6%	12	44.4%	0	0.0%	12	44.4%	0	0.0%	12	44.4%	27	27	100.0%				
45 宮崎	8	25.8%	10	32.3%	18	58.1%	13	41.9%	0	0.0%	13	41.9%	0	0.0%	13	41.9%	31	31	100.0%				
46 鹿児島	11	31.4%	9	25.7%	20	57.1%	14	40.0%	0	0.0%	14	40.0%	1	2.9%	15	42.9%	35	34	97.1%				
47 沖縄	16	35.6%	10	22.2%	26	57.8%	8	17.8%	0	0.0%	8	17.8%	11	24.4%	19	42.2%	45	34	75.6%				
合計	1,130	46.7%	441	18.2%	1,571	64.9%	688	28.4%	9	0.4%	697	28.8%	151	6.2%	848	35.1%	2,419	2,268	93.8%				

聴覚障害教育

令和4年5月1日現在

障害種	項目	保有者						非保有者										合計 (人)	(参考)		
		当該障害種の 免許状保有者数 (A)		自立教科等※の 免許状保有者数 (当該障害種)(B)		計 (A+B)		他障害種の 免許状保有者数 (C)		自立教科等の 免許状保有者数 (他障害種)(D)		他障害種の 免許状保有者計 (C+D)		幼・小・中・高校教 諭免許状等のみ 所有(E)		計 (C+D+E)			特別支援学校教諭 等免許状保有者 (A+B+C+D)	人数	割合
		人数	割合	人数	割合	人数	割合	人数	割合	人数	割合	人数	割合	人数	割合	人数	割合				
1	北海道	109	60.9%	0	0.0%	109	60.9%	67	37.4%	0	0.0%	67	37.4%	3	1.7%	70	39.1%	179	176	98.3%	
2	青森	34	69.4%	0	0.0%	34	69.4%	10	20.4%	0	0.0%	10	20.4%	5	10.2%	15	30.6%	49	44	89.8%	
3	岩手	26	66.7%	0	0.0%	26	66.7%	13	33.3%	0	0.0%	13	33.3%	0	0.0%	13	33.3%	39	39	100.0%	
4	宮城	46	58.2%	0	0.0%	46	58.2%	24	30.4%	0	0.0%	24	30.4%	9	11.4%	33	41.8%	79	70	88.6%	
5	秋田	27	67.5%	0	0.0%	27	67.5%	13	32.5%	0	0.0%	13	32.5%	0	0.0%	13	32.5%	40	40	100.0%	
6	山形	43	91.5%	0	0.0%	43	91.5%	4	8.5%	0	0.0%	4	8.5%	0	0.0%	4	8.5%	47	47	100.0%	
7	福島	39	51.3%	0	0.0%	39	51.3%	31	40.8%	0	0.0%	31	40.8%	6	7.9%	37	48.7%	76	70	92.1%	
8	茨城	36	49.3%	0	0.0%	36	49.3%	37	50.7%	0	0.0%	37	50.7%	0	0.0%	37	50.7%	73	73	100.0%	
9	栃木	29	59.2%	0	0.0%	29	59.2%	19	38.8%	0	0.0%	19	38.8%	1	2.0%	20	40.8%	49	48	98.0%	
10	群馬	31	47.0%	0	0.0%	31	47.0%	20	30.3%	0	0.0%	20	30.3%	15	22.7%	35	53.0%	66	51	77.3%	
11	埼玉	90	52.0%	2	1.2%	92	53.2%	51	29.5%	1	0.6%	52	30.1%	29	16.8%	81	46.8%	173	144	83.2%	
12	千葉	65	61.9%	3	2.9%	68	64.8%	33	31.4%	0	0.0%	33	31.4%	4	3.8%	37	35.2%	105	101	96.2%	
13	東京	179	61.7%	5	1.7%	184	63.4%	44	15.2%	0	0.0%	44	15.2%	62	21.4%	106	36.6%	290	228	78.6%	
14	神奈川	126	55.8%	2	0.9%	128	56.6%	77	34.1%	2	0.9%	79	35.0%	19	8.4%	98	43.4%	226	207	91.6%	
15	新潟	43	66.2%	0	0.0%	43	66.2%	13	20.0%	0	0.0%	13	20.0%	9	13.8%	22	33.8%	65	56	86.2%	
16	富山	17	47.2%	1	2.8%	18	50.0%	17	47.2%	0	0.0%	17	47.2%	1	2.8%	18	50.0%	36	35	97.2%	
17	石川	35	100.0%	0	0.0%	35	100.0%	0	0.0%	0	0.0%	0	0.0%	0	0.0%	0	0.0%	35	35	100.0%	
18	福井	19	63.3%	0	0.0%	19	63.3%	11	36.7%	0	0.0%	11	36.7%	0	0.0%	11	36.7%	30	30	100.0%	
19	山梨	24	68.6%	0	0.0%	24	68.6%	8	22.9%	0	0.0%	8	22.9%	3	8.6%	11	31.4%	35	32	91.4%	
20	長野	38	53.5%	2	2.8%	40	56.3%	25	35.2%	0	0.0%	25	35.2%	6	8.5%	31	43.7%	71	65	91.5%	
21	岐阜	29	60.4%	0	0.0%	29	60.4%	15	31.3%	0	0.0%	15	31.3%	4	8.3%	19	39.6%	48	44	91.7%	
22	静岡	49	51.6%	0	0.0%	49	51.6%	38	40.0%	0	0.0%	38	40.0%	8	8.4%	46	48.4%	95	87	91.6%	
23	愛知	132	56.9%	0	0.0%	132	56.9%	77	33.2%	0	0.0%	77	33.2%	23	9.9%	100	43.1%	232	209	90.1%	
24	三重	30	56.6%	0	0.0%	30	56.6%	11	20.8%	0	0.0%	11	20.8%	12	22.6%	23	43.4%	53	41	77.4%	
25	滋賀	13	31.7%	0	0.0%	13	31.7%	27	65.9%	0	0.0%	27	65.9%	1	2.4%	28	68.3%	41	40	97.6%	
26	京都	32	47.8%	0	0.0%	32	47.8%	33	49.3%	0	0.0%	33	49.3%	2	3.0%	35	52.2%	67	65	97.0%	
27	大阪	132	58.1%	1	0.4%	133	58.6%	65	28.6%	0	0.0%	65	28.6%	29	12.8%	94	41.4%	227	198	87.2%	
28	兵庫	75	62.0%	0	0.0%	75	62.0%	40	33.1%	0	0.0%	40	33.1%	6	5.0%	46	38.0%	121	115	95.0%	
29	奈良	10	20.0%	0	0.0%	10	20.0%	39	78.0%	1	2.0%	40	80.0%	0	0.0%	40	80.0%	50	50	100.0%	
30	和歌山	38	76.0%	2	4.0%	40	80.0%	9	18.0%	0	0.0%	9	18.0%	1	2.0%	10	20.0%	50	49	98.0%	
31	鳥取	40	80.0%	0	0.0%	40	80.0%	9	18.0%	0	0.0%	9	18.0%	1	2.0%	10	20.0%	50	49	98.0%	
32	島根	25	42.4%	0	0.0%	25	42.4%	27	45.8%	0	0.0%	27	45.8%	7	11.9%	34	57.6%	59	52	88.1%	
33	岡山	24	61.5%	0	0.0%	24	61.5%	9	23.1%	0	0.0%	9	23.1%	6	15.4%	15	38.5%	39	33	84.6%	
34	広島	55	76.4%	0	0.0%	55	76.4%	8	11.1%	0	0.0%	8	11.1%	9	12.5%	17	23.6%	72	63	87.5%	
35	山口	16	43.2%	0	0.0%	16	43.2%	16	43.2%	0	0.0%	16	43.2%	5	13.5%	21	56.8%	37	32	86.5%	
36	徳島	30	76.9%	0	0.0%	30	76.9%	4	10.3%	0	0.0%	4	10.3%	5	12.8%	9	23.1%	39	34	87.2%	
37	香川	19	52.8%	1	2.8%	20	55.6%	9	25.0%	0	0.0%	9	25.0%	7	19.4%	16	44.4%	36	29	80.6%	
38	愛媛	35	85.4%	0	0.0%	35	85.4%	3	7.3%	0	0.0%	3	7.3%	3	7.3%	6	14.6%	41	38	92.7%	
39	高知	17	73.9%	0	0.0%	17	73.9%	3	13.0%	0	0.0%	3	13.0%	3	13.0%	6	26.1%	23	20	87.0%	
40	福岡	124	88.6%	0	0.0%	124	88.6%	14	10.0%	0	0.0%	14	10.0%	2	1.4%	16	11.4%	140	138	98.6%	
41	佐賀	10	34.5%	0	0.0%	10	34.5%	14	48.3%	0	0.0%	14	48.3%	5	17.2%	19	65.5%	29	24	82.8%	
42	長崎	41	68.3%	1	1.7%	42	70.0%	18	30.0%	0	0.0%	18	30.0%	0	0.0%	18	30.0%	60	60	100.0%	
43	熊本	26	70.3%	0	0.0%	26	70.3%	10	27.0%	0	0.0%	10	27.0%	1	2.7%	11	29.7%	37	36	97.3%	
44	大分	12	54.5%	0	0.0%	12	54.5%	7	31.8%	0	0.0%	7	31.8%	3	13.6%	10	45.5%	22	19	86.4%	
45	宮崎	22	47.8%	0	0.0%	22	47.8%	24	52.2%	0	0.0%	24	52.2%	0	0.0%	24	52.2%	46	46	100.0%	
46	鹿児島	19	45.2%	0	0.0%	19	45.2%	19	45.2%	0	0.0%	19	45.2%	4	9.5%	23	54.8%	42	38	90.5%	
47	沖縄	26	60.5%	0	0.0%	26	60.5%	13	30.2%	0	0.0%	13	30.2%	4	9.3%	17	39.5%	43	39	90.7%	
	合計	2,137	60.0%	20	0.6%	2,157	60.6%	1,078	30.3%	4	0.1%	1,082	30.4%	323	9.1%	1,405	39.4%	3,562	3,239	90.9%	

知的障害教育

令和4年5月1日現在

障害種	項目	保有者						非保有者										合計 (人)	(参考)		
		当該障害種の 免許状保有者数 (A)		自立教科等※の 免許状保有者数 (当該障害種)(B)		計 (A+B)		他障害種の 免許状保有者数 (C)		自立教科等の 免許状保有者数 (他障害種)(D)		他障害種の 免許状保有者計 (C+D)		幼・小・中・高校教 諭免許状等のみ 所有(E)		計 (C+D+E)			特別支援学校教諭 等免許状保有者 (A+B+C+D)	人数	割合
		人数	割合	人数	割合	人数	割合	人数	割合	人数	割合	人数	割合	人数	割合	人数	割合				
1	北海道	2,520	96.1%	4	0.2%	2,524	96.3%	7	0.3%	0	0.0%	7	0.3%	91	3.5%	98	3.7%	2,622	2,531	96.5%	
2	青森	434	90.2%	0	0.0%	434	90.2%	14	2.9%	0	0.0%	14	2.9%	33	6.9%	47	9.8%	481	448	93.1%	
3	岩手	441	98.0%	0	0.0%	441	98.0%	6	1.3%	0	0.0%	6	1.3%	3	0.7%	9	2.0%	450	447	99.3%	
4	宮城	819	85.8%	0	0.0%	819	85.8%	9	0.9%	0	0.0%	9	0.9%	127	13.3%	136	14.2%	955	828	86.7%	
5	秋田	468	96.5%	0	0.0%	468	96.5%	2	0.4%	0	0.0%	2	0.4%	15	3.1%	17	3.5%	485	470	96.9%	
6	山形	422	98.1%	0	0.0%	422	98.1%	3	0.7%	0	0.0%	3	0.7%	5	1.2%	8	1.9%	430	425	98.8%	
7	福島	798	93.4%	0	0.0%	798	93.4%	5	0.6%	0	0.0%	5	0.6%	51	6.0%	56	6.6%	854	803	94.0%	
8	茨城	1,348	99.2%	1	0.1%	1,349	99.3%	4	0.3%	0	0.0%	4	0.3%	6	0.4%	10	0.7%	1,359	1,353	99.6%	
9	栃木	588	91.7%	0	0.0%	588	91.7%	2	0.3%	0	0.0%	2	0.3%	51	8.0%	53	8.3%	641	590	92.0%	
10	群馬	752	80.3%	0	0.0%	752	80.3%	3	0.3%	0	0.0%	3	0.3%	182	19.4%	185	19.7%	937	755	80.6%	
11	埼玉	2,398	82.5%	0	0.0%	2,398	82.5%	10	0.3%	0	0.0%	10	0.3%	497	17.1%	507	17.5%	2,905	2,408	82.9%	
12	千葉	2,223	95.9%	0	0.0%	2,223	95.9%	6	0.3%	0	0.0%	6	0.3%	89	3.8%	95	4.1%	2,318	2,229	96.2%	
13	東京	3,142	84.6%	1	0.0%	3,143	84.6%	21	0.6%	1	0.0%	22	0.6%	548	14.8%	570	15.4%	3,713	3,165	85.2%	
14	神奈川	2,654	89.7%	17	0.6%	2,671	90.2%	41	1.4%	6	0.2%	47	1.6%	242	8.2%	289	9.8%	2,960	2,718	91.8%	
15	新潟	936	93.8%	1	0.1%	937	93.9%	7	0.7%	0	0.0%	7	0.7%	54	5.4%	61	6.1%	998	944	94.6%	
16	富山	337	74.7%	0	0.0%	337	74.7%	5	1.1%	0	0.0%	5	1.1%	109	24.2%	114	25.3%	451	342	75.8%	
17	石川	396	95.7%	0	0.0%	396	95.7%	4	1.0%	0	0.0%	4	1.0%	14	3.4%	18	4.3%	414	400	96.6%	
18	福井	303	90.2%	0	0.0%	303	90.2%	0	0.0%	0	0.0%	0	0.0%	33	9.8%	33	9.8%	336	303	90.2%	
19	山梨	377	93.5%	0	0.0%	377	93.5%	0	0.0%	0	0.0%	0	0.0%	26	6.5%	26	6.5%	403	377	93.5%	
20	長野	939	95.2%	0	0.0%	939	95.2%	6	0.6%	0	0.0%	6	0.6%	41	4.2%	47	4.8%	986	945	95.8%	
21	岐阜	702	90.2%	0	0.0%	702	90.2%	0	0.0%	0	0.0%	0	0.0%	76	9.8%	76	9.8%	778	702	90.2%	
22	静岡	1,718	83.1%	0	0.0%	1,718	83.1%	2	0.1%	0	0.0%	2	0.1%	347	16.8%	349	16.9%	2,067	1,720	83.2%	
23	愛知	1,887	93.8%	1	0.0%	1,888	93.9%	14	0.7%	1	0.0%	15	0.7%	108	5.4%	123	6.1%	2,011	1,903	94.6%	
24	三重	469	93.1%	0	0.0%	469	93.1%	3	0.6%	0	0.0%	3	0.6%	32	6.3%	35	6.9%	504	472	93.7%	
25	滋賀	713	93.7%	0	0.0%	713	93.7%	0	0.0%	0	0.0%	0	0.0%	48	6.3%	48	6.3%	761	713	93.7%	
26	京都	1,199	97.6%	1	0.1%	1,200	97.7%	3	0.2%	0	0.0%	3	0.2%	25	2.0%	28	2.3%	1,228	1,203	98.0%	
27	大阪	2,485	85.5%	0	0.0%	2,485	85.5%	13	0.4%	0	0.0%	13	0.4%	408	14.0%	421	14.5%	2,906	2,498	86.0%	
28	兵庫	1,766	91.1%	0	0.0%	1,766	91.1%	3	0.2%	0	0.0%	3	0.2%	170	8.8%	173	8.9%	1,939	1,769	91.2%	
29	奈良	491	98.6%	0	0.0%	491	98.6%	2	0.4%	0	0.0%	2	0.4%	5	1.0%	7	1.4%	498	493	99.0%	
30	和歌山	491	98.4%	0	0.0%	491	98.4%	1	0.2%	0	0.0%	1	0.2%	7	1.4%	8	1.6%	499	492	98.6%	
31	鳥取	300	97.1%	0	0.0%	300	97.1%	1	0.3%	0	0.0%	1	0.3%	8	2.6%	9	2.9%	309	301	97.4%	
32	島根	358	97.0%	0	0.0%	358	97.0%	0	0.0%	0	0.0%	0	0.0%	11	3.0%	11	3.0%	369	358	97.0%	
33	岡山	582	94.6%	0	0.0%	582	94.6%	1	0.2%	0	0.0%	1	0.2%	32	5.2%	33	5.4%	615	583	94.8%	
34	広島	830	79.7%	0	0.0%	830	79.7%	8	0.8%	0	0.0%	8	0.8%	204	19.6%	212	20.3%	1,042	838	80.4%	
35	山口	711	79.1%	0	0.0%	711	79.1%	3	0.3%	0	0.0%	3	0.3%	185	20.6%	188	20.9%	899	714	79.4%	
36	徳島	298	97.4%	0	0.0%	298	97.4%	1	0.3%	0	0.0%	1	0.3%	7	2.3%	8	2.6%	306	299	97.7%	
37	香川	309	88.3%	0	0.0%	309	88.3%	0	0.0%	0	0.0%	0	0.0%	41	11.7%	41	11.7%	350	309	88.3%	
38	愛媛	312	92.6%	0	0.0%	312	92.6%	2	0.6%	0	0.0%	2	0.6%	23	6.8%	25	7.4%	337	314	93.2%	
39	高知	261	80.8%	0	0.0%	261	80.8%	2	0.6%	0	0.0%	2	0.6%	60	18.6%	62	19.2%	323	263	81.4%	
40	福岡	1,520	95.4%	0	0.0%	1,520	95.4%	13	0.8%	0	0.0%	13	0.8%	60	3.8%	73	4.6%	1,593	1,533	96.2%	
41	佐賀	290	80.8%	0	0.0%	290	80.8%	3	0.8%	0	0.0%	3	0.8%	66	18.4%	69	19.2%	359	293	81.6%	
42	長崎	528	97.8%	0	0.0%	528	97.8%	5	0.9%	0	0.0%	5	0.9%	7	1.3%	12	2.2%	540	533	98.7%	
43	熊本	502	97.3%	0	0.0%	502	97.3%	2	0.4%	0	0.0%	2	0.4%	12	2.3%	14	2.7%	516	504	97.7%	
44	大分	592	96.3%	0	0.0%	592	96.3%	2	0.3%	0	0.0%	2	0.3%	21	3.4%	23	3.7%	615	594	96.6%	
45	宮崎	483	95.6%	0	0.0%	483	95.6%	2	0.4%	0	0.0%	2	0.4%	20	4.0%	22	4.4%	505	485	96.0%	
46	鹿児島	725	93.1%	0	0.0%	725	93.1%	1	0.1%	0	0.0%	1	0.1%	53	6.8%	54	6.9%	779	726	93.2%	
47	沖縄	784	78.4%	0	0.0%	784	78.4%	3	0.3%	0	0.0%	3	0.3%	213	21.3%	216	21.6%	1,000	787	78.7%	
	合計	43,601	90.2%	26	0.1%	43,627	90.2%	245	0.5%	8	0.0%	253	0.5%	4,466	9.2%	4,719	9.8%	48,346	43,880	90.8%	

肢体不自由教育

令和4年5月1日現在

障害種	項目	保有者										非保有者						合計 (人)	(参考)	
		当該障害種の 免許状保有者数 (A)		自立教科等※の 免許状保有者数 (当該障害種)(B)		計 (A+B)		他障害種の 免許状保有者数 (C)		自立教科等の 免許状保有者数 (他障害種)(D)		他障害種の 免許状保有者計 (C+D)		幼・小・中・高校教 諭免許状等のみ 所有(E)		計 (C+D+E)			特別支援学校教諭 等免許状保有者 (A+B+C+D)	
		人数	割合	人数	割合	人数	割合	人数	割合	人数	割合	人数	割合	人数	割合	人数	割合			人数
1	北海道	489	88.3%	11	2.0%	500	90.3%	38	6.9%	0	0.0%	38	6.9%	16	2.9%	54	9.7%	554	538	97.1%
2	青森	127	86.4%	0	0.0%	127	86.4%	10	6.8%	0	0.0%	10	6.8%	10	6.8%	20	13.6%	147	137	93.2%
3	岩手	80	90.9%	0	0.0%	80	90.9%	8	9.1%	0	0.0%	8	9.1%	0	0.0%	8	9.1%	88	88	100.0%
4	宮城	65	81.3%	0	0.0%	65	81.3%	11	13.8%	0	0.0%	11	13.8%	4	5.0%	15	18.8%	80	76	95.0%
5	秋田	81	93.1%	0	0.0%	81	93.1%	4	4.6%	0	0.0%	4	4.6%	2	2.3%	6	6.9%	87	85	97.7%
6	山形	67	95.7%	0	0.0%	67	95.7%	1	1.4%	0	0.0%	1	1.4%	2	2.9%	3	4.3%	70	68	97.1%
7	福島	170	92.9%	0	0.0%	170	92.9%	4	2.2%	0	0.0%	4	2.2%	9	4.9%	13	7.1%	183	174	95.1%
8	茨城	253	94.4%	1	0.4%	254	94.8%	11	4.1%	0	0.0%	11	4.1%	3	1.1%	14	5.2%	268	265	98.9%
9	栃木	133	94.3%	0	0.0%	133	94.3%	0	0.0%	0	0.0%	0	0.0%	8	5.7%	8	5.7%	141	133	94.3%
10	群馬	190	83.3%	0	0.0%	190	83.3%	4	1.8%	0	0.0%	4	1.8%	34	14.9%	38	16.7%	228	194	85.1%
11	埼玉	790	84.2%	15	1.6%	805	85.8%	12	1.3%	0	0.0%	12	1.3%	121	12.9%	133	14.2%	938	817	87.1%
12	千葉	574	94.9%	0	0.0%	574	94.9%	13	2.1%	0	0.0%	13	2.1%	18	3.0%	31	5.1%	605	587	97.0%
13	東京	972	76.8%	23	1.8%	995	78.6%	15	1.2%	0	0.0%	15	1.2%	256	20.2%	271	21.4%	1,266	1,010	79.8%
14	神奈川	910	86.3%	48	4.6%	958	90.9%	50	4.7%	5	0.5%	55	5.2%	41	3.9%	96	9.1%	1,054	1,013	96.1%
15	新潟	138	90.8%	0	0.0%	138	90.8%	3	2.0%	0	0.0%	3	2.0%	11	7.2%	14	9.2%	152	141	92.8%
16	富山	120	73.2%	0	0.0%	120	73.2%	10	6.1%	0	0.0%	10	6.1%	34	20.7%	44	26.8%	164	130	79.3%
17	石川	76	81.7%	0	0.0%	76	81.7%	11	11.8%	0	0.0%	11	11.8%	6	6.5%	17	18.3%	93	87	93.5%
18	福井	95	88.8%	0	0.0%	95	88.8%	0	0.0%	0	0.0%	0	0.0%	12	11.2%	12	11.2%	107	95	88.8%
19	山梨	145	96.0%	0	0.0%	145	96.0%	1	0.7%	0	0.0%	1	0.7%	5	3.3%	6	4.0%	151	146	96.7%
20	長野	86	94.5%	0	0.0%	86	94.5%	0	0.0%	1	1.1%	1	1.1%	4	4.4%	5	5.5%	91	87	95.6%
21	岐阜	235	95.5%	0	0.0%	235	95.5%	2	0.8%	0	0.0%	2	0.8%	9	3.7%	11	4.5%	246	237	96.3%
22	静岡	308	82.1%	0	0.0%	308	82.1%	2	0.5%	0	0.0%	2	0.5%	65	17.3%	67	17.9%	375	310	82.7%
23	愛知	888	92.4%	1	0.1%	889	92.5%	19	2.0%	0	0.0%	19	2.0%	53	5.5%	72	7.5%	961	908	94.5%
24	三重	150	85.2%	2	1.1%	152	86.4%	4	2.3%	0	0.0%	4	2.3%	20	11.4%	24	13.6%	176	156	88.6%
25	滋賀	110	96.5%	0	0.0%	110	96.5%	0	0.0%	0	0.0%	0	0.0%	4	3.5%	4	3.5%	114	110	96.5%
26	京都	95	91.3%	4	3.8%	99	95.2%	5	4.8%	0	0.0%	5	4.8%	0	0.0%	5	4.8%	104	104	100.0%
27	大阪	769	88.4%	10	1.1%	779	89.5%	12	1.4%	1	0.1%	13	1.5%	78	9.0%	91	10.5%	870	792	91.0%
28	兵庫	392	87.7%	0	0.0%	392	87.7%	16	3.6%	0	0.0%	16	3.6%	39	8.7%	55	12.3%	447	408	91.3%
29	奈良	111	97.4%	1	0.9%	112	98.2%	0	0.0%	0	0.0%	0	0.0%	2	1.8%	2	1.8%	114	112	98.2%
30	和歌山	138	94.5%	1	0.7%	139	95.2%	6	4.1%	0	0.0%	6	4.1%	1	0.7%	7	4.8%	146	145	99.3%
31	鳥取	94	98.9%	0	0.0%	94	98.9%	1	1.1%	0	0.0%	1	1.1%	0	0.0%	1	1.1%	95	95	100.0%
32	島根	96	95.0%	1	1.0%	97	96.0%	3	3.0%	0	0.0%	3	3.0%	1	1.0%	4	4.0%	101	100	99.0%
33	岡山	211	92.5%	0	0.0%	211	92.5%	11	4.8%	0	0.0%	11	4.8%	6	2.6%	17	7.5%	228	222	97.4%
34	広島	173	73.6%	0	0.0%	173	73.6%	26	11.1%	0	0.0%	26	11.1%	36	15.3%	62	26.4%	235	199	84.7%
35	山口	64	77.1%	0	0.0%	64	77.1%	0	0.0%	0	0.0%	0	0.0%	19	22.9%	19	22.9%	83	64	77.1%
36	徳島	73	94.8%	0	0.0%	73	94.8%	3	3.9%	0	0.0%	3	3.9%	1	1.3%	4	5.2%	77	76	98.7%
37	香川	72	77.4%	1	1.1%	73	78.5%	6	6.5%	0	0.0%	6	6.5%	14	15.1%	20	21.5%	93	79	84.9%
38	愛媛	108	88.5%	0	0.0%	108	88.5%	5	4.1%	0	0.0%	5	4.1%	9	7.4%	14	11.5%	122	113	92.6%
39	高知	95	85.6%	0	0.0%	95	85.6%	2	1.8%	1	0.9%	3	2.7%	13	11.7%	16	14.4%	111	98	88.3%
40	福岡	506	96.0%	0	0.0%	506	96.0%	11	2.1%	0	0.0%	11	2.1%	10	1.9%	21	4.0%	527	517	98.1%
41	佐賀	118	86.1%	0	0.0%	118	86.1%	5	3.6%	0	0.0%	5	3.6%	14	10.2%	19	13.9%	137	123	89.8%
42	長崎	187	94.9%	0	0.0%	187	94.9%	8	4.1%	0	0.0%	8	4.1%	2	1.0%	10	5.1%	197	195	99.0%
43	熊本	113	97.4%	0	0.0%	113	97.4%	1	0.9%	0	0.0%	1	0.9%	2	1.7%	3	2.6%	116	114	98.3%
44	大分	39	79.6%	0	0.0%	39	79.6%	6	12.2%	0	0.0%	6	12.2%	4	8.2%	10	20.4%	49	45	91.8%
45	宮崎	94	93.1%	0	0.0%	94	93.1%	3	3.0%	0	0.0%	3	3.0%	4	4.0%	7	6.9%	101	97	96.0%
46	鹿児島	56	77.8%	0	0.0%	56	77.8%	12	16.7%	0	0.0%	12	16.7%	4	5.6%	16	22.2%	72	68	94.4%
47	沖縄	281	81.4%	0	0.0%	281	81.4%	16	4.6%	0	0.0%	16	4.6%	48	13.9%	64	18.6%	345	297	86.1%
	合計	11,137	87.6%	119	0.9%	11,256	88.6%	391	3.1%	8	0.1%	399	3.1%	1,054	8.3%	1,453	11.4%	12,709	11,655	91.7%

病弱教育

令和4年5月1日現在

障害種	項目	保有者						非保有者										合計 (人)	(参考)	
		当該障害種の 免許状保有者数 (A)		自立教科等※の 免許状保有者数 (当該障害種)(B)		計 (A+B)		他障害種の 免許状保有者数 (C)		自立教科等の 免許状保有者数 (他障害種)(D)		他障害種の 免許状保有者計 (C+D)		幼・小・中・高校教 諭免許状等のみ 所有(E)		計 (C+D+E)			特別支援学校教諭 等免許状保有者 (A+B+C+D)	
		人数	割合	人数	割合	人数	割合	人数	割合	人数	割合	人数	割合	人数	割合	人数	割合			人数
1	北海道	30	65.2%	0	0.0%	30	65.2%	11	23.9%	0	0.0%	11	23.9%	5	10.9%	16	34.8%	46	41	89.1%
2	青森	64	90.1%	0	0.0%	64	90.1%	0	0.0%	0	0.0%	0	0.0%	7	9.9%	7	9.9%	71	64	90.1%
3	岩手	137	85.1%	0	0.0%	137	85.1%	24	14.9%	0	0.0%	24	14.9%	0	0.0%	24	14.9%	161	161	100.0%
4	宮城	25	71.4%	0	0.0%	25	71.4%	10	28.6%	0	0.0%	10	28.6%	0	0.0%	10	28.6%	35	35	100.0%
5	秋田	3	100.0%	0	0.0%	3	100.0%	0	0.0%	0	0.0%	0	0.0%	0	0.0%	0	0.0%	3	3	100.0%
6	山形	35	100.0%	0	0.0%	35	100.0%	0	0.0%	0	0.0%	0	0.0%	0	0.0%	0	0.0%	35	35	100.0%
7	福島	83	90.2%	0	0.0%	83	90.2%	6	6.5%	0	0.0%	6	6.5%	3	3.3%	9	9.8%	92	89	96.7%
8	茨城	35	87.5%	0	0.0%	35	87.5%	5	12.5%	0	0.0%	5	12.5%	0	0.0%	5	12.5%	40	40	100.0%
9	栃木	78	94.0%	0	0.0%	78	94.0%	4	4.8%	0	0.0%	4	4.8%	1	1.2%	5	6.0%	83	82	98.8%
10	群馬	51	66.2%	0	0.0%	51	66.2%	9	11.7%	0	0.0%	9	11.7%	17	22.1%	26	33.8%	77	60	77.9%
11	埼玉	61	93.8%	0	0.0%	61	93.8%	0	0.0%	0	0.0%	0	0.0%	4	6.2%	4	6.2%	65	61	93.8%
12	千葉	113	91.1%	0	0.0%	113	91.1%	7	5.6%	0	0.0%	7	5.6%	4	3.2%	11	8.9%	124	120	96.8%
13	東京	141	74.2%	0	0.0%	141	74.2%	5	2.6%	0	0.0%	5	2.6%	44	23.2%	49	25.8%	190	146	76.8%
14	神奈川	56	72.7%	0	0.0%	56	72.7%	14	18.2%	0	0.0%	14	18.2%	7	9.1%	21	27.3%	77	70	90.9%
15	新潟	53	68.8%	0	0.0%	53	68.8%	8	10.4%	0	0.0%	8	10.4%	16	20.8%	24	31.2%	77	61	79.2%
16	富山	19	82.6%	0	0.0%	19	82.6%	0	0.0%	0	0.0%	0	0.0%	4	17.4%	4	17.4%	23	19	82.6%
17	石川	4	66.7%	0	0.0%	4	66.7%	2	33.3%	0	0.0%	2	33.3%	0	0.0%	2	33.3%	6	6	100.0%
18	福井	50	86.2%	0	0.0%	50	86.2%	0	0.0%	0	0.0%	0	0.0%	8	13.8%	8	13.8%	58	50	86.2%
19	山梨	28	80.0%	0	0.0%	28	80.0%	4	11.4%	0	0.0%	4	11.4%	3	8.6%	7	20.0%	35	32	91.4%
20	長野	42	87.5%	0	0.0%	42	87.5%	4	8.3%	0	0.0%	4	8.3%	2	4.2%	6	12.5%	48	46	95.8%
21	岐阜	79	88.8%	0	0.0%	79	88.8%	5	5.6%	0	0.0%	5	5.6%	5	5.6%	10	11.2%	89	84	94.4%
22	静岡	24	52.2%	0	0.0%	24	52.2%	12	26.1%	0	0.0%	12	26.1%	10	21.7%	22	47.8%	46	36	78.3%
23	愛知	66	84.6%	0	0.0%	66	84.6%	11	14.1%	0	0.0%	11	14.1%	1	1.3%	12	15.4%	78	77	98.7%
24	三重	43	82.7%	0	0.0%	43	82.7%	4	7.7%	0	0.0%	4	7.7%	5	9.6%	9	17.3%	52	47	90.4%
25	滋賀	33	84.6%	0	0.0%	33	84.6%	4	10.3%	0	0.0%	4	10.3%	2	5.1%	6	15.4%	39	37	94.9%
26	京都	30	68.2%	0	0.0%	30	68.2%	9	20.5%	0	0.0%	9	20.5%	5	11.4%	14	31.8%	44	39	88.6%
27	大阪	108	90.8%	0	0.0%	108	90.8%	4	3.4%	0	0.0%	4	3.4%	7	5.9%	11	9.2%	119	112	94.1%
28	兵庫	27	79.4%	0	0.0%	27	79.4%	3	8.8%	0	0.0%	3	8.8%	4	11.8%	7	20.6%	34	30	88.2%
29	奈良	15	100.0%	0	0.0%	15	100.0%	0	0.0%	0	0.0%	0	0.0%	0	0.0%	0	0.0%	15	15	100.0%
30	和歌山	37	94.9%	0	0.0%	37	94.9%	1	2.6%	0	0.0%	1	2.6%	1	2.6%	2	5.1%	39	38	97.4%
31	鳥取	23	79.3%	0	0.0%	23	79.3%	4	13.8%	0	0.0%	4	13.8%	2	6.9%	6	20.7%	29	27	93.1%
32	島根	51	79.7%	0	0.0%	51	79.7%	9	14.1%	0	0.0%	9	14.1%	4	6.3%	13	20.3%	64	60	93.8%
33	岡山	16	76.2%	0	0.0%	16	76.2%	3	14.3%	0	0.0%	3	14.3%	2	9.5%	5	23.8%	21	19	90.5%
34	広島	12	60.0%	0	0.0%	12	60.0%	6	30.0%	0	0.0%	6	30.0%	2	10.0%	8	40.0%	20	18	90.0%
35	山口	28	66.7%	0	0.0%	28	66.7%	0	0.0%	0	0.0%	0	0.0%	14	33.3%	14	33.3%	42	28	66.7%
36	徳島	52	91.2%	0	0.0%	52	91.2%	2	3.5%	0	0.0%	2	3.5%	3	5.3%	5	8.8%	57	54	94.7%
37	香川	60	76.9%	0	0.0%	60	76.9%	6	7.7%	0	0.0%	6	7.7%	12	15.4%	18	23.1%	78	66	84.6%
38	愛媛	6	75.0%	0	0.0%	6	75.0%	2	25.0%	0	0.0%	2	25.0%	0	0.0%	2	25.0%	8	8	100.0%
39	高知	21	60.0%	0	0.0%	21	60.0%	3	8.6%	0	0.0%	3	8.6%	11	31.4%	14	40.0%	35	24	68.6%
40	福岡	43	87.8%	0	0.0%	43	87.8%	6	12.2%	0	0.0%	6	12.2%	0	0.0%	6	12.2%	49	49	100.0%
41	佐賀	16	44.4%	0	0.0%	16	44.4%	4	11.1%	0	0.0%	4	11.1%	16	44.4%	20	55.6%	36	20	55.6%
42	長崎	70	88.6%	0	0.0%	70	88.6%	8	10.1%	0	0.0%	8	10.1%	1	1.3%	9	11.4%	79	78	98.7%
43	熊本	56	94.9%	0	0.0%	56	94.9%	2	3.4%	0	0.0%	2	3.4%	1	1.7%	3	5.1%	59	58	98.3%
44	大分	29	54.7%	0	0.0%	29	54.7%	22	41.5%	0	0.0%	22	41.5%	2	3.8%	24	45.3%	53	51	96.2%
45	宮崎	26	72.2%	0	0.0%	26	72.2%	1	2.8%	0	0.0%	1	2.8%	9	25.0%	10	27.8%	36	27	75.0%
46	鹿児島	31	83.8%	0	0.0%	31	83.8%	4	10.8%	0	0.0%	4	10.8%	2	5.4%	6	16.2%	37	35	94.6%
47	沖縄	30	68.2%	0	0.0%	30	68.2%	12	27.3%	0	0.0%	12	27.3%	2	4.5%	14	31.8%	44	42	95.5%
	合計	2,140	80.8%	0	0.0%	2,140	80.8%	260	9.8%	0	0.0%	260	9.8%	248	9.4%	508	19.2%	2,648	2,400	90.6%