

第3回高校教育WG発表 2022.12.12(月)

令和4年12月12日
第3回高等学校教育の在り方
ワーキンググループ
資料 2



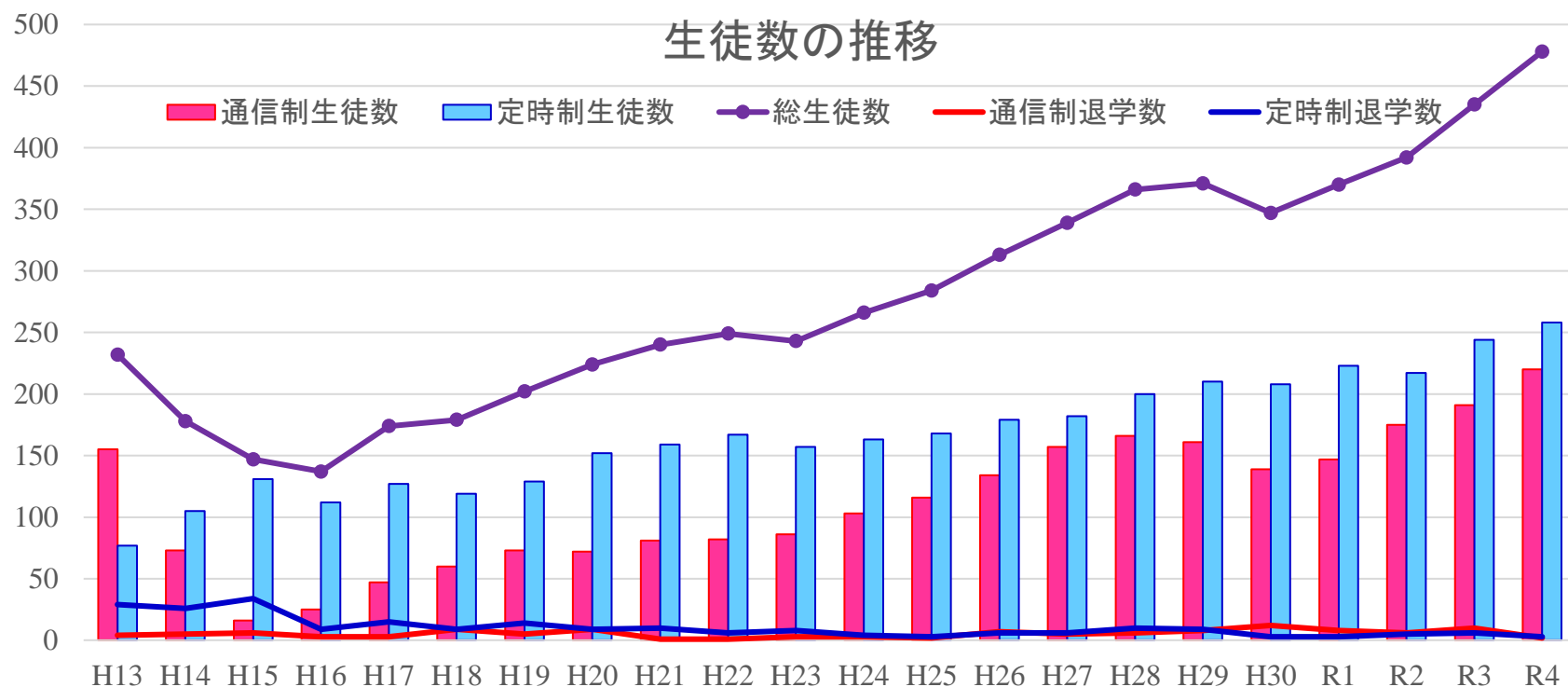
太平洋学園高等学校 取組紹介





学校の沿革

- 昭和21年 高知女子専門学園
- 昭和41年 高知女子高等学校(通信制)開校
- 平成5年 太平洋学園専門学校・高等学校と校名変更、男女共学に…
- 平成11年 高等学校を単位制に…
- 平成13年 高等学校に定時制課程併設・専門学校募集停止
- 平成16年 新校舎移転を機に…



本校の概要

◆ 単位制(総合学科) 2学期制

◆ 定時制課程・通信制課程(狭域)を併設

- 定時制(昼間・変形2部制) 生徒数 258名
普通・情報・軽音・美容・家庭福祉の5系列
- 通信制(午前・午後・夜間) 生徒数 220名
普通・情報・家庭福祉の3系列

令和4年5月1日 現在

◆ 学費 科目登録制

多様な生徒を積極的に受け入れている

定時制課程は変形の I 部・II 部

		月		火		水		木		金	
		I 部	II 部	I 部	II 部	I 部	II 部	I 部	II 部	I 部	II 部
9:00~9:45	1	■		■		■		■		■	
9:55~10:40	2	■		■		■		■		■	
10:50~11:35	3	■	■	■	■	■	■	■	■	■	■
11:45~12:30	4	■	■	■	■	■	■	■	■	■	■
13:15~14:00	5		■		■		■		■		■
14:10~14:55	6		■		■		■		■		■

併修制度を活用しての柔軟な時間割づくり可

		月		火		水		木		金	
		I部	II部	I部	II部	I部	II部	I部	II部	I部	II部
9:00~9:45	1	■				■		■			
9:55~10:40	2	■		■		■		■		■	
10:50~11:35	3	■		■		■		■		■	
11:45~12:30	4			■		■				■	
13:15~14:00	5					通信科目					
14:10~14:55	6					通信科目					

通信制課程は水昼・夜・土曜

		月	火	水		木	金	土
				昼	夜			午前
9:00~9:45	1							
9:55~10:40	2							
10:50~11:35	3							
11:45~12:30	4							
13:15~14:00	1							
14:10~14:55	2							
15:05~15:50	3							
16:00~16:45	4							
18:00~18:45	1							
18:55~19:40	2							
19:50~20:35	3							
20:45~21:30	4							

スクーリング日別のホーム編成

- 生徒は、それぞれ自分の登校し易いスクーリング日を1日選択し、その曜日の時間割に沿って学習計画を立てる
- やむを得ない事由の有る場合は、他の曜日にまたがっての科目履修も可
- 定時制課程科目の履修も可

併修制度を活用しての柔軟な時間割づくり可

		月	火	水		木	金	土
				昼	夜			午前
9:00~9:45	1	定時 科目				定時 科目		
9:55~10:40	2							
10:50~11:35	3							
11:45~12:30	4							
13:15~14:00	1							
14:10~14:55	2							
15:05~15:50	3							
16:00~16:45	4							
18:00~18:45	1							
18:55~19:40	2							
19:50~20:35	3							
20:45~21:30	4							

校内転籍も可能

◆徐々にステップ・アップで
無理のない登校計画を！



通信制で
週1日の登校

通信制で週1日
+
補習に参加で
週2日の登校

通信制で週1日
+
補習に参加
+
定時制授業にも挑戦
で週3日~5日の登校

定時制に
転籍して
毎日登校
+
部活動や
アルバイト
にも挑戦

1年次

2年次

3年次

支援体制の状況は・・・

- おしゃべりルーム係(教育相談係)を中心とした相談活動
 - 校務分掌における各部相談係の配置
 - **スクール・アドバイザー制度**
 - 就職支援コーディネーターの配置
 - 特別支援教育支援員の配置
 - **医療的ケア看護職員の配置**
 - スクールカウンセラーの常駐配置
 - スクールソーシャルワーカーの常駐配置
 - ◆ キャリアカウンセラーの配置
 - ◆ スーパーヴァイザーの協力
 - ◆ 大学・医療・専門機関との連携
(学習支援・防災等の活動)
 - ◆ 地域との連携

学校外における学修等の単位認定

アルバイト

ボランティア

**科目登録料
不要**

各種体験活動

各種検定合格

個別な支援を必要する場合

■ 個別指導計画による支援

■ 別室による支援

定時制課程の場合は、必要出席時間数の1/2以内まで別室出席を出席時間として認める

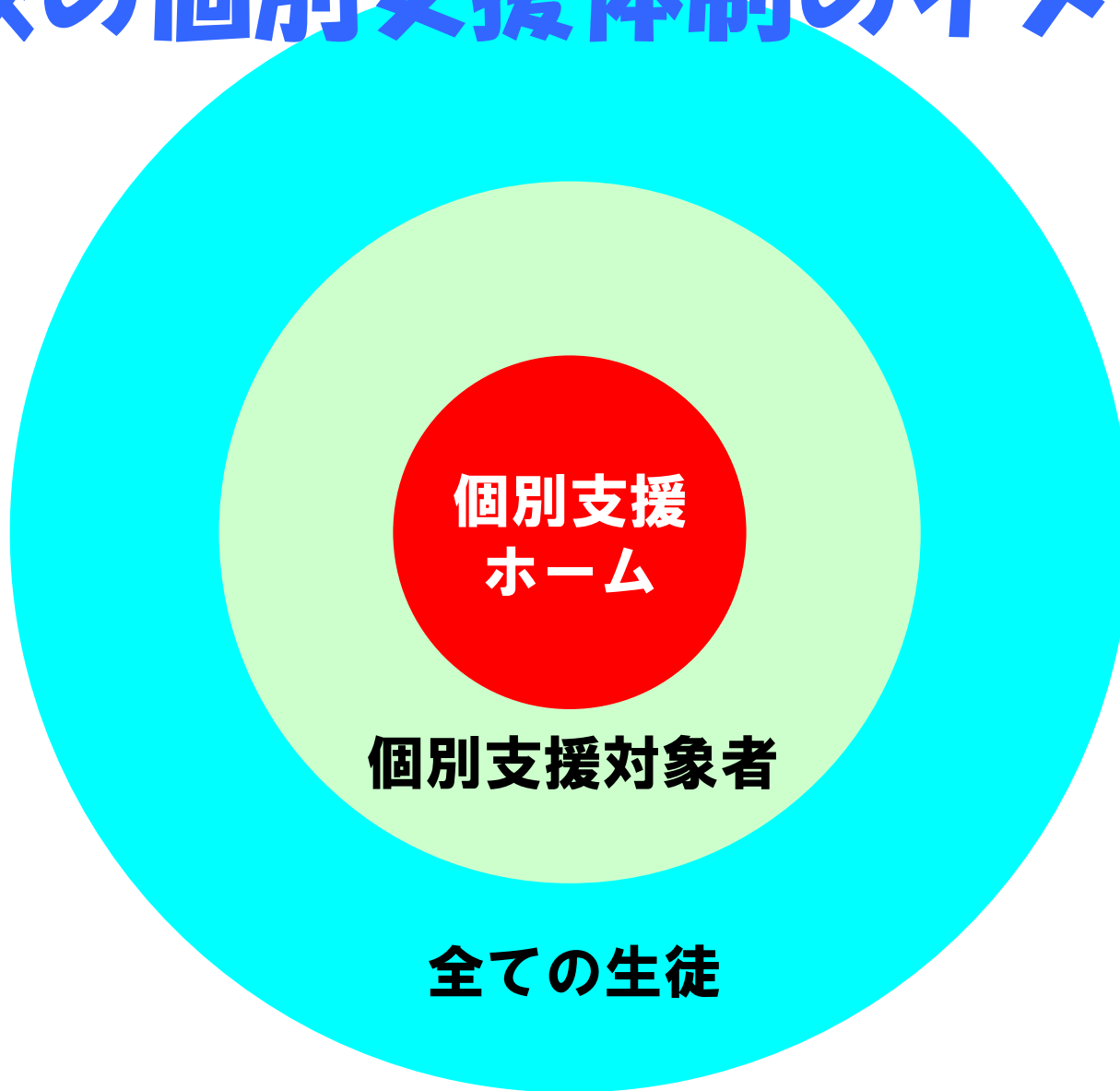
■ 家庭訪問による学習支援

■ 柔軟な定通・通定併修制度の活用

■ 個別支援ホーム

■ 一般募集なし(在籍生徒のための個別支援のホーム)

本校の個別支援体制のイメージ



高1クライシスの予防に向けて…

入学前支援の実施

[内容]

学習支援

[目的]

- ◎ **教員と生徒との関係づくり**
- ◎ **学力の把握**
- ◎ **生徒間の関係調整**

多様な学びの場を・・・

自主的な学びを応援

◎ 目的別補習実施

進学・就職・基礎・レポート作成

◎ スタディルームの開設

生活のための学力

◎ 職場(職業)体験の実施

◎ 太平洋キッチンの実施

目指す学校像は・・・

全ての生徒に対して 特別支援教育が積極的に推進される学校

■ 学力・進路保障

わかる授業を目指して、教材・授業法の工夫・改善に努める
基礎学力・就職対策・進学対策等の補習体制の充実

■ 社会性の育成

ピア・サポート・プログラム等を活用した仲間づくり
ボランティア活動等、体験的活動の積極的奨励

いつでも どこでも たくましく

生きる力を身に付けた人材の育成

**小さな学校の大きな挑戦は
まだまだ続きます。
今後ともご指導ご支援
宜しくお願い致します**

太平洋学園高等学校