

# 新型コロナウイルス感染症の影響による公立学校臨時休業状況調査の結果について

令和4年11月15日  
文部科学省初等中等教育局  
健康教育・食育課

以下は、公立の幼稚園、小学校、中学校、高等学校及び特別支援学校において、新型コロナウイルス感染症の影響により、「特定の学年・学級の臨時休業を行っている学校」「学校全体の臨時休業を行っている学校」(令和4年11月1日現在)について、集計したものです。

## 1. 学校種別の状況

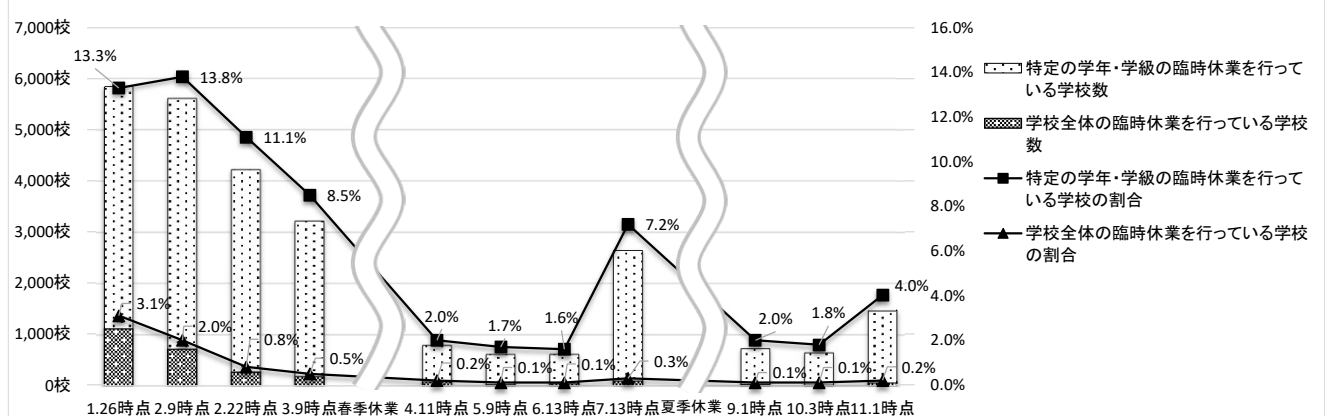
	幼稚園	小学校	中学校	高等学校	特別支援学校	計
特定の学年・学級の臨時休業を行っている学校	13校 0.5% (+0.1%pt)	828校 4.5% (+2.2%pt)	376校 4.2% (+2.9%pt)	169校 4.8% (+3.1%pt)	20校 1.8% (+0.5%pt)	1,406校 4.0% (+2.2%pt)
学校全体の臨時休業を行っている学校	5校 0.2% (+0.1%pt)	28校 0.2% (+0.2%pt)	19校 0.2% (+0.1%pt)	6校 0.2% (+0.1%pt)	0校 0.0% (±0%pt)	58校 0.2% (+0.1%pt)

## 2. 都道府県別(全ての学校種)の状況

	特定の学年・学級の臨時休業を行っている学校		学校全体の臨時休業を行っている学校			特定の学年・学級の臨時休業を行っている学校		学校全体の臨時休業を行っている学校	
北海道	249校	13.5%	23校	1.2%	滋賀県	12校	2.5%	0校	0.0%
青森県	8校	1.7%	2校	0.4%	京都府	13校	2.0%	0校	0.0%
岩手県	13校	2.4%	5校	0.9%	大阪府	29校	1.6%	0校	0.0%
宮城県	37校	5.3%	1校	0.1%	兵庫県	37校	2.5%	0校	0.0%
秋田県	22校	6.2%	1校	0.3%	奈良県	13校	3.0%	0校	0.0%
山形県	30校	7.6%	4校	1.0%	和歌山県	19校	4.4%	1校	0.2%
福島県	35校	4.4%	0校	0.0%	鳥取県	3校	1.5%	0校	0.0%
茨城県	33校	3.9%	1校	0.1%	島根県	5校	1.3%	1校	0.3%
栃木県	32校	5.6%	1校	0.2%	岡山県	18校	2.5%	1校	0.1%
群馬県	30校	5.0%	0校	0.0%	広島県	47校	5.7%	0校	0.0%
埼玉県	102校	7.1%	0校	0.0%	山口県	16校	3.1%	0校	0.0%
千葉県	28校	2.1%	0校	0.0%	徳島県	9校	2.5%	1校	0.3%
東京都	51校	2.2%	3校	0.1%	香川県	20校	6.1%	0校	0.0%
神奈川県	48校	3.2%	1校	0.1%	愛媛県	15校	3.0%	0校	0.0%
新潟県	38校	4.8%	2校	0.3%	高知県	0校	0.0%	0校	0.0%
富山県	21校	6.7%	0校	0.0%	福岡県	31校	2.5%	1校	0.1%
石川県	5校	1.5%	0校	0.0%	佐賀県	6校	2.1%	0校	0.0%
福井県	6校	2.0%	0校	0.0%	長崎県	8校	1.4%	0校	0.0%
山梨県	9校	3.0%	0校	0.0%	熊本県	11校	1.9%	1校	0.2%
長野県	136校	21.1%	5校	0.8%	大分県	15校	3.0%	0校	0.0%
岐阜県	16校	2.4%	0校	0.0%	宮崎県	1校	0.2%	0校	0.0%
静岡県	24校	2.3%	1校	0.1%	鹿児島県	3校	0.4%	1校	0.1%
愛知県	92校	5.7%	0校	0.0%	沖縄県	3校	0.5%	0校	0.0%
三重県	7校	1.1%	1校	0.2%	計	1,406校	4.0%	58校	0.2%

- ・「特定の学年・学級の臨時休業」と「学校全体の臨時休業」は重複しない。
- ・学校数について、分校は1校とし、休校している学校は調査対象外。
- ・各教育委員会がそれぞれ設置する学校の状況について回答し、文部科学省で集計。
- ・%は域内の全学校数に占める「特定の学年・学級の臨時休業を行っている学校」または「学校全体の臨時休業を行っている学校」の割合。
- ・括弧内は前回調査(10月3日時点)からの増減を示したものを。

## 【参考】公立学校の臨時休業状況の推移



新型コロナウイルス感染症の影響による公立学校臨時休業状況調査(令和4年11月1日時点)

都道府県名	幼稚園			小学校			中学校			高等学校			特別支援学校			計		
	特定の学年・学級の臨時休業を行っている学校数	学校全体の臨時休業を行っている学校数	全学校数	特定の学年・学級の臨時休業を行っている学校数	学校全体の臨時休業を行っている学校数	全学校数	特定の学年・学級の臨時休業を行っている学校数	学校全体の臨時休業を行っている学校数	全学校数	特定の学年・学級の臨時休業を行っている学校数	学校全体の臨時休業を行っている学校数	全学校数	特定の学年・学級の臨時休業を行っている学校数	学校全体の臨時休業を行っている学校数	全学校数	特定の学年・学級の臨時休業を行っている学校数	学校全体の臨時休業を行っている学校数	全学校数
1 北海道	0校 0.0%	1校 2.3%	44校	163校 17.1%	12校 1.3%	952校	55校 10.0%	8校 1.4%	552校	30校 13.5%	2校 0.9%	222校	1校 1.4%	0校 0.0%	72校	249校 13.5% (+165校) (+8.9%pt)	23校 1.2% (+17校) (+0.9%pt)	1,842校
2 青森県	0校 0.0%	0校 0.0%	2校	5校 1.9%	1校 0.4%	257校	0校 0.0%	1校 0.7%	143校	2校 3.4%	0校 0.0%	58校	1校 5.0%	0校 0.0%	20校	8校 1.7% (+6校) (+1.3%pt)	2校 0.4% (+2校) (+0.4%pt)	480校
3 岩手県	0校 0.0%	1校 3.4%	29校	10校 3.5%	3校 1.0%	286校	2校 1.4%	1校 0.7%	146校	1校 1.5%	0校 0.0%	66校	0校 0.0%	0校 0.0%	15校	13校 2.4% (+4校) (+0.7%pt)	5校 0.9% (+3校) (+0.5%pt)	542校
4 宮城県	0校 0.0%	1校 2.0%	50校	27校 7.6%	0校 0.0%	355校	8校 4.1%	0校 0.0%	194校	1校 1.3%	0校 0.0%	77校	1校 3.8%	0校 0.0%	26校	37校 5.3% (+27校) (+3.9%pt)	1校 0.1% (+1校) (+0.1%pt)	702校
5 秋田県	0校 0.0%	0校 0.0%	4校	12校 6.8%	1校 0.6%	176校	7校 6.5%	0校 0.0%	108校	0校 0.0%	0校 0.0%	51校	3校 20.0%	0校 0.0%	15校	22校 6.2% (+14校) (+3.9%pt)	1校 0.3% (-1校) (-0.3%pt)	354校
6 山形県	1校 9.1%	1校 9.1%	11校	17校 7.5%	3校 1.3%	228校	7校 7.6%	0校 0.0%	92校	4校 8.7%	0校 0.0%	46校	1校 5.6%	0校 0.0%	18校	30校 7.6% (+25校) (+6.2%pt)	4校 1.0% (+3校) (+0.7%pt)	395校
7 福島県	3校 2.8%	0校 0.0%	108校	14校 3.6%	0校 0.0%	387校	13校 6.4%	0校 0.0%	204校	5校 6.4%	0校 0.0%	78校	0校 0.0%	0校 0.0%	25校	35校 4.4% (+30校) (+3.0%pt)	0校 0.0% (-1校) (-0.1%pt)	802校
8 茨城県	1校 1.2%	0校 0.0%	86校	17校 3.8%	1校 0.2%	443校	10校 4.7%	0校 0.0%	211校	5校 5.4%	0校 0.0%	93校	0校 0.0%	0校 0.0%	24校	33校 3.9% (+14校) (+1.7%pt)	1校 0.1% (+1校) (+0.1%pt)	857校
9 栃木県	0校 0.0%	0校 0.0%	1校	11校 3.2%	0校 0.0%	342校	13校 8.5%	0校 0.0%	153校	8校 13.3%	1校 1.7%	60校	0校 0.0%	0校 0.0%	16校	32校 5.6% (+20校) (+3.5%pt)	1校 0.2% (+1校) (+0.2%pt)	572校
10 群馬県	1校 1.7%	0校 0.0%	58校	9校 3.0%	0校 0.0%	299校	10校 6.5%	0校 0.0%	153校	10校 15.4%	0校 0.0%	65校	0校 0.0%	0校 0.0%	25校	30校 5.0% (+20校) (+3.3%pt)	0校 0.0% (±0校) (±0%pt)	600校
11 埼玉県	0校 0.0%	0校 0.0%	38校	54校 6.8%	0校 0.0%	797校	35校 8.5%	0校 0.0%	414校	13校 9.0%	0校 0.0%	144校	0校 0.0%	0校 0.0%	52校	102校 7.1% (+46校) (+3.2%pt)	0校 0.0% (±0校) (±0%pt)	1,445校
12 千葉県	0校 0.0%	0校 0.0%	71校	18校 2.4%	0校 0.0%	747校	10校 2.8%	0校 0.0%	363校	0校 0.0%	0校 0.0%	127校	0校 0.0%	0校 0.0%	43校	28校 2.1% (+14校) (+1.1%pt)	0校 0.0% (±0校) (±0%pt)	1,351校
13 東京都	1校 0.7%	0校 0.0%	152校	32校 2.5%	0校 0.0%	1,266校	18校 3.0%	3校 0.5%	608校	0校 0.0%	0校 0.0%	186校	0校 0.0%	0校 0.0%	62校	51校 2.2% (+17校) (+0.7%pt)	3校 0.1% (+3校) (+0.1%pt)	2,274校
14 神奈川県	0校 0.0%	0校 0.0%	35校	35校 4.1%	1校 0.1%	848校	10校 2.5%	0校 0.0%	408校	3校 2.0%	0校 0.0%	153校	0校 0.0%	0校 0.0%	49校	48校 3.2% (+39校) (+2.6%pt)	1校 0.1% (+1校) (+0.1%pt)	1,493校
15 新潟県	0校 0.0%	0校 0.0%	23校	18校 4.1%	0校 0.0%	437校	10校 4.5%	2校 0.9%	222校	8校 9.8%	0校 0.0%	82校	2校 5.6%	0校 0.0%	36校	38校 4.8% (+13校) (+1.7%pt)	2校 0.3% (+2校) (+0.3%pt)	800校
16 富山県	0校 0.0%	0校 0.0%	10校	13校 7.4%	0校 0.0%	175校	7校 9.5%	0校 0.0%	74校	1校 2.6%	0校 0.0%	39校	0校 0.0%	0校 0.0%	14校	21校 6.7% (+18校) (+5.7%pt)	0校 0.0% (±0校) (±0%pt)	312校
17 石川県	0校 0.0%	0校 0.0%	1校	1校 0.5%	0校 0.0%	199校	2校 2.4%	0校 0.0%	83校	2校 4.4%	0校 0.0%	45校	0校 0.0%	0校 0.0%	11校	5校 1.5% (±0校) (±0%pt)	0校 0.0% (-1校) (-0.3%pt)	339校
18 福井県	0校 0.0%	0校 0.0%	24校	3校 1.7%	0校 0.0%	175校	1校 1.4%	0校 0.0%	69校	2校 8.0%	0校 0.0%	25校	0校 0.0%	0校 0.0%	11校	6校 2.0% (±0校) (±0%pt)	0校 0.0% (-1校) (-0.3%pt)	304校
19 山梨県	0校 0.0%	0校 0.0%	2校	4校 2.4%	0校 0.0%	168校	5校 6.3%	0校 0.0%	80校	0校 0.0%	0校 0.0%	34校	0校 0.0%	0校 0.0%	13校	9校 3.0% (+8校) (+2.7%pt)	0校 0.0% (±0校) (±0%pt)	297校
20 長野県	0校 0.0%	0校 0.0%	8校	85校 24.2%	2校 0.6%	351校	26校 14.2%	2校 1.1%	183校	21校 25.0%	1校 1.2%	84校	4校 21.1%	0校 0.0%	19校	136校 21.1% (+91校) (+14.1%pt)	5校 0.8% (+5校) (+0.8%pt)	645校
21 岐阜県	0校 0.0%	0校 0.0%	58校	9校 2.5%	0校 0.0%	357校	6校 3.5%	0校 0.0%	173校	0校 0.0%	0校 0.0%	66校	1校 4.3%	0校 0.0%	23校	16校 2.4% (+13校) (+2.0%pt)	0校 0.0% (±0校) (±0%pt)	677校
22 静岡県	2校 1.1%	0校 0.0%	177校	15校 3.1%	1校 0.2%	491校	5校 1.9%	0校 0.0%	257校	2校 2.1%	0校 0.0%	95校	0校 0.0%	0校 0.0%	39校	24校 2.3% (+13校) (+1.3%pt)	1校 0.1% (+1校) (+0.1%pt)	1,059校
23 愛知県	0校 0.0%	0校 0.0%	60校	49校 5.2%	0校 0.0%	950校	24校 5.9%	0校 0.0%	408校	18校 10.8%	0校 0.0%	167校	1校 2.4%	0校 0.0%	41校	92校 5.7% (+62校) (+3.9%pt)	0校 0.0% (±0校) (±0%pt)	1,626校
24 三重県	0校 0.0%	0校 0.0%	99校	6校 1.7%	0校 0.0%	343校	1校 0.7%	1校 0.7%	149校	0校 0.0%	0校 0.0%	57校	0校 0.0%	0校 0.0%	18校	7校 1.1% (-2校) (-0.3%pt)	1校 0.2% (+1校) (+0.2%pt)	666校
25 滋賀県	0校 0.0%	0校 0.0%	103校	10校 4.6%	0校 0.0%	218校	2校 2.1%	0校 0.0%	96校	0校 0.0%	0校 0.0%	46校	0校 0.0%	0校 0.0%	16校	12校 2.5% (+8校) (+1.7%pt)	0校 0.0% (±0校) (±0%pt)	479校
26 京都府	0校 0.0%	0校 0.0%	43校	9校 2.6%	0校 0.0%	350校	3校 1.9%	0校 0.0%	160校	0校 0.0%	0校 0.0%	67校	1校 4.3%	0校 0.0%	23校	13校 2.0% (+7校) (+1.1%pt)	0校 0.0% (±0校) (±0%pt)	643校
27 大阪府	0校 0.0%	0校 0.0%	197校	18校 1.9%	0校 0.0%	961校	8校 1.8%	0校 0.0%	450校	3校 1.7%	0校 0.0%	175校	0校 0.0%	0校 0.0%	49校	29校 1.6% (+10校) (+0.6%pt)	0校 0.0% (±0校) (±0%pt)	1,832校
28 兵庫県	0校 0.0%	0校 0.0%	245校	27校 3.7%	0校 0.0%	727校	9校 2.7%	0校 0.0%	330校	1校 0.7%	0校 0.0%	153校	0校 0.0%	0校 0.0%	47校	37校 2.5% (+10校) (+0.7%pt)	0校 0.0% (±0校) (±0%pt)	1,502校
29 奈良県	1校 1.0%	0校 0.0%	98校	10校 5.5%	0校 0.0%	182校	2校 2.1%	0校 0.0%	95校	0校 0.0%	0校 0.0%	42校	0校 0.0%	0校 0.0%	10校	13校 3.0% (+5校) (+1.3%pt)	0校 0.0% (±0校) (±0%pt)	427校
30 和歌山県	0校 0.0%	0校 0.0%	36校	10校 4.3%	0校 0.0%	232校	6校 5.2%	1校 0.9%	116校	3校 7.9%	0校 0.0%	38校	0校 0.0%	0校 0.0%	11校	19校 4.4% (+6校) (+1.4%pt)	1校 0.2% (+1校) (+0.2%pt)	433校
31 鳥取県	0校 0.0%	0校 0.0%	3校	2校 1.7%	0校 0.0%	116校	1校 2.0%	0校 0.0%	51校	0校 0.0%	0校 0.0%	24校	0校 0.0%	0校 0.0%	9校	3校 1.5% (±0校) (±0%pt)	0校 0.0% (±0校) (±0%pt)	203校
32 島根県	0校 0.0%	0校 0.0%	62校	4校 2.0%	0校 0.0%	197校	1校 1.1%	0校 0.0%	92校	0校 0.0%	1校 2.7%	37校	0校 0.0%	0校 0.0%	12校	5校 1.3% (+2校) (+0.5%pt)	1校 0.3% (+1校) (+0.3%pt)	400校
33 岡山県	0校 0.0%	1校 0.9%	115校	10校 2.7%	0校 0.0%	373校	3校 2.0%	0校 0.0%	151校	4校 6.3%	0校 0.0%	63校	1校 6.7%	0校 0.0%	15校	18校 2.5% (-2校) (-0.2%pt)	1校 0.1% (±0校) (±0%pt)	717校
34 広島県	0校 0.0%	0校 0.0%	43校	25校 5.6%	0校 0.0%	447校	13校 5.7%	0校 0.0%	228校	8校 8.7%	0校 0.0%	92校	1校 5.6%	0校 0.0%	18校	47校 5.7% (+14校) (+1.7%pt)	0校 0.0% (±0校) (±0%pt)	828校
35 山口県	1校 4.3%	0校 0.0%	23校	8校 2.9%	0校 0.0%	273校	5校 3.6%	0校 0.0%	140校	2校 3.3%	0校 0.0%	60校	0校 0.0%	0校 0.0%	13校	16校 3.1% (+10校) (+1.9%pt)	0校 0.0% (±0校) (±0%pt)	509校
36 徳島県	0校 0.0%	0校 0.0%	68校	6校 3.7%	1校 0.6%	164校	2校 2.5%	0校 0.0%	81校	1校 2.9%	0校 0.0%	34校	0校 0.0%	0校 0.0%	11校	9校 2.5% (+6校) (+1.7%pt)	1校 0.3% (+1校) (+0.3%pt)	358校
37 香川県	2校 2.5%	0校 0.0%	79校	7校 4.7%	0校 0.0%	150校	6校 9.7%	0校 0.0%	62校	5校 16.7%	0校 0.0%	30校	0校 0.0%	0校 0.0%	8校	20校 6.1% (+13校) (+4.0%pt)	0校 0.0% (-1校) (-0.3%pt)	329校
38 愛媛県	0校 0.0%	0校 0.0%	45校	6校 2.2%	0校 0.0%	270校	7校 5.6%	0校 0.0%	125校	2校 3.4%	0校 0.0%	58校	0校 0.0%	0校 0.0%	10校	15校 3.0% (+5校) (+0.9%pt)	0校 0.0% (±0校) (±0%pt)	508校
39 高知県	0校 0.0%	0校 0.0%	9校	0校 0.0%	0校 0.0%	183校	0校 0.0%	0校 0.0%	94校	0校 0.0%	0校 0.0%	37校	0校 0.0%	0校 0.0%	15校	0校 0.0% (±0校) (±0%pt)	0校 0.0% (±0校) (±0%pt)	338校
40 福岡県	0校 0.0%	0校 0.0%	26校	18校 2.5%	0校 0.0%	706校	10校 3.0%	0校 0.0%	331校	1校 0.8%	2校 0.8%	123校	2校 5.3%	0校 0.0%	38校	31校 2.5% (+14校) (+1.1%pt)	1校 0.1% (+1校) (+0.1%pt)	1,224校
41 佐賀県	0校 0.0%	0校 0.0%	6校	4校 2.6%	0校 0.0%	156校	1校 1.2%	0校 0.0%	83校	1校 2.9%	0校 0.0%	35校	0校 0.0%	0校 0.0%	10校	6校 2.1% (±0校) (±0%pt)	0校 0.0% (±0校) (±0%pt)	290校
42 長崎県	0校 0.0%	0校 0.0%	19校	5校 1.6%	0校 0.0%	312校	1校 0.6%	0校 0.0%	166校	2校 3.5%	0校 0.0%	57校	0校 0.0%	0校 0.0%	17校	8校 1.4% (+7校) (+1.2%pt)	0校 0.0% (±0校) (±0%pt)	571校
43 熊本県	0校 0.0%	0校 0.0%	23校	9校 2.7%	1校 0.3%	330校	2校 1.2%	0校 0.0%	162校	0校 0.0%	0校 0.0%	52校	0校 0.0%	0校 0.0%	23校	11校 1.9% (+6校) (+1.1%pt)	1校 0.2% (+1校) (+0.2%pt)	590校
44 大分県	0校 0.0%	0校 0.0%	76校	8校 3.3%	0校 0.0%	246校	7校 5.9%	0校 0.0%	118校	0校 0.0%	0校 0.0%	41校	0校 0.0%	0校 0.0%	18校	15校 3.0% (+4校) (+0.8%pt)	0校 0.0% (±0校) (±0%pt)	499校
45 宮崎県	0校 0.0%	0校 0.0%	11校	0校 0.0%	0校 0.0%	227校	1校 0.8%	0校 0.0%	123校	0校 0.0%	0校 0.0%	36校	0校 0.0%	0校 0.0%	13校	1校 0.2% (+1校) (+0.2%pt)	0校 0.0% (±0校) (±0%pt)	410校
46 鹿児島県	0校 0.0%	0校 0.0%	52校	2校 0.4%	1校 0.2%	473校	1校 0.5%	0校 0.0%	197校	0校 0.0%	0校 0.0%	68校	0校 0.0%	0校 0.0%	16校	3校 0.4% (±0校) (±0%pt)	1校 0.1% (±0校) (±0%pt)	806校
47 沖縄県	0校 0.0%	0校 0.0%	113校	3校 1.2%	0校 0.0%	258校	0校 0.0%	0校 0.0%	141校	0校 0.0%	0校 0.0%	59校	0校 0.0%	0校 0.0%	22校	3校 0.5% (±0校) (±0%pt)	0校 0.0% (-1校) (-0.2%pt)	593校
全国平均	13校 0.5%	5校 0.2%	2,646校	828校 4.5%	28校 0.2%	18,580校	376校 4.2%	19校 0.2%	9,039校	169校 4.8%	6校 0.2%	3,547校	20校 1.8%	0校 0.0%	1,111校	1,406校 4.0% (+777校) (+2.2%pt)	58校 0.2% (+40校) (+0.1%pt)	34,923校