

令和5年度国公立大学入学者選抜の概要

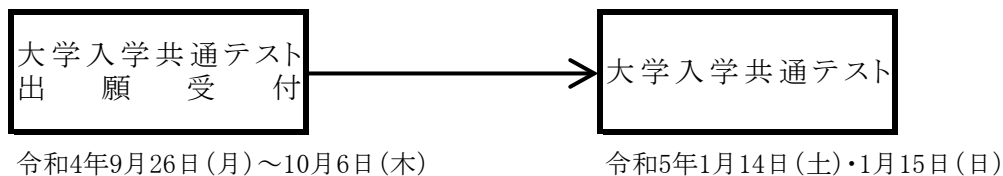
令和4年10月

区分	令和5年度			令和4年度		
	国立	公立	計	国立	公立	計
入学者選抜の実施 大学・学部数 《募集人員》	大学 学部 82 403 《 95,047 》	大学 学部 96 213 《 33,135 》	大学 学部 178 616 《 128,182 》	大学 学部 82 401 《 94,901 》	大学 学部 94 209 《 32,429 》	大学 学部 176 610 《 127,330 》
1. 一般選抜						
試験日程別 大学・学部数						
分離・分割方式	82 395 〔 9 〕〔 9 〕 (100.0) (98.0)	92 206 〔 3 〕〔 3 〕 (95.8) (96.7)	174 601 〔 12 〕〔 12 〕 (97.8) (97.6)	82 392	90 202	172 594 (97.7) (97.4)
前期日程	82 394 (100.0) (97.8)	89 196 (92.7) (92.0)	171 590 (96.1) (95.8)	82 391 (100.0) (97.5)	87 192 (92.6) (91.9)	169 583 (96.0) (95.6)
後期日程	71 275 (86.6) (68.2)	64 139 (66.7) (65.3)	135 414 (75.8) (67.2)	72 282 (87.8) (70.3)	63 138 (67.0) (66.0)	135 420 (76.7) (68.9)
中期日程	— —	26 35 (27.1) (16.4)	26 35 (14.6) (5.7)	— —	24 32 (25.5) (15.3)	24 32 (13.6) (5.2)
別日程	— —	4 6 (4.2) (2.8)	4 6 (2.2) (1.0)	— —	4 6 (4.3) (2.9)	4 6 (2.3) (1.0)
個別学力検査等						
小論文	65 159 (79.3) (39.5)	70 106 (72.9) (49.8)	135 265 (75.8) (43.0)	65 169 (79.3) (42.1)	67 100 (71.3) (47.8)	132 269 (75.0) (44.1)
総合問題	27 41 (32.9) (10.2)	18 23 (18.8) (10.8)	45 64 (25.3) (10.4)	26 40 (31.7) (10.0)	18 23 (19.1) (11.0)	44 63 (25.0) (10.3)
面接	68 176 (82.9) (43.7)	63 96 (65.6) (45.1)	131 272 (73.6) (44.2)	68 177 (82.9) (44.1)	61 93 (64.9) (44.5)	129 270 (73.3) (44.3)
実技検査	45 49 (54.9) (12.2)	14 18 (14.6) (8.5)	59 67 (33.1) (10.9)	45 49 (54.9) (12.2)	15 19 (16.0) (9.1)	60 68 (34.1) (11.1)
リスニング	8 19 (9.8) (4.7)	2 3 (2.1) (1.4)	10 22 (5.6) (3.6)	8 18 (9.8) (4.5)	3 4 (3.2) (1.9)	11 22 (6.3) (3.6)
2段階選抜 実施予告大学	49 139 (59.8) (34.5)	23 55 (24.0) (25.8)	72 194 (40.4) (31.5)	49 138 (59.8) (34.4)	21 52 (22.3) (24.9)	70 190 (39.8) (31.1)
2. 専門学科・総合学科 卒業生選抜	2 2 (2.4) (0.5)	1 1 (1.0) (0.5)	3 3 (1.7) (0.5)	2 2 (2.4) (0.5)	1 1 (1.1) (0.5)	3 3 (1.7) (0.5)
3. 総合型選抜	64 261 〔 10 〕〔 19 〕 (78.0) (64.8)	40 82 〔 2 〕〔 2 〕 (41.7) (38.5)	104 343 〔 12 〕〔 21 〕 (58.4) (55.7)	64 258 (78.0) (64.3)	38 77 (40.4) (36.8)	102 335 (58.0) (54.9)
共通テストを課す	44 139 (53.7) (34.5)	10 14 (10.4) (6.6)	54 153 (30.3) (24.8)	44 136 (53.7) (33.9)	9 13 (9.6) (6.2)	53 149 (30.1) (24.4)
共通テストを免除	55 181 (67.1) (44.9)	36 71 (37.5) (33.3)	91 252 (51.1) (40.9)	55 174 (67.1) (43.4)	34 67 (36.2) (32.1)	89 241 (50.6) (39.5)
4. 学校推薦型 選抜	77 289 〔 31 〕〔 38 〕 (93.9) (71.7)	95 207 〔 29 〕〔 64 〕 (99.0) (97.2)	172 496 〔 60 〕〔 102 〕 (96.6) (80.5)	77 283 (93.9) (70.6)	93 203 (98.9) (97.1)	170 486 (96.6) (79.7)
共通テストを課す	62 187 (75.6) (46.4)	38 81 (39.6) (38.0)	100 268 (56.2) (43.5)	62 181 (75.6) (45.1)	37 78 (39.4) (37.3)	99 259 (56.3) (42.5)
共通テストを免除	58 160 (70.7) (39.7)	82 165 (85.4) (77.5)	140 325 (78.7) (52.8)	58 163 (70.7) (40.6)	81 162 (86.2) (77.5)	139 325 (79.0) (53.3)
5. 帰国生徒選抜	45 138 (54.9) (34.2)	39 102 (40.6) (47.9)	84 240 (47.2) (39.0)	48 142 (58.5) (35.4)	37 99 (39.4) (47.4)	85 241 (48.3) (39.5)
6. 中国引揚者等 生徒選抜	1 1 (1.2) (0.2)	4 9 (4.2) (4.2)	5 10 (2.8) (1.6)	1 1 (1.2) (0.2)	3 7 (3.2) (3.3)	4 8 (2.3) (1.3)
7. 社会人選抜	40 74 (48.8) (18.4)	66 118 (68.8) (55.4)	106 192 (59.6) (31.2)	40 75 (48.8) (18.7)	63 115 (67.0) (55.0)	103 190 (58.5) (31.1)

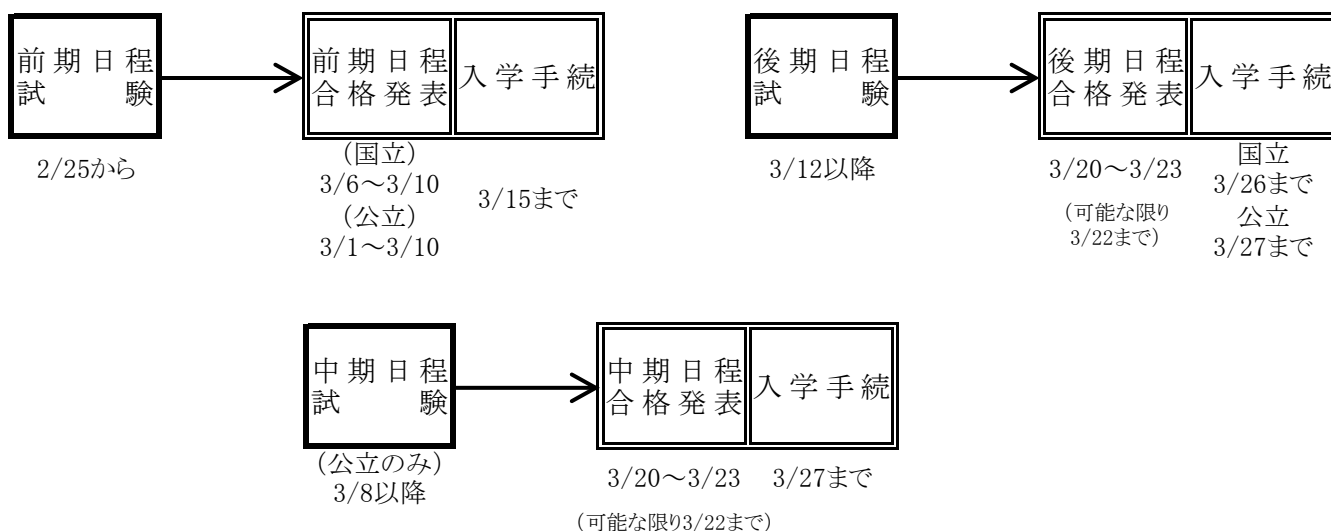
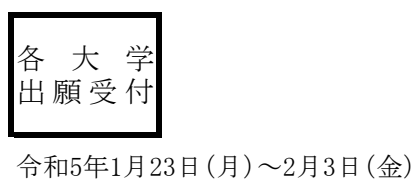
- (注) 1. 本表は、令和4年7月末現在で集計したものである。(設置認可申請中等の予定のものを含む。)
 2. 学部内の募集単位により選抜方法が異なる場合には、それぞれの箇所に計上している。
 3. () 書きは、入学者選抜実施大学・学部数に対する割合を示す。
 4. 別日程とは、一般選抜においては分離分割方式によらないで試験を実施するものを示す。以下の資料についても同様。
 5. 募集人員に外国人留学生を対象とする選抜分は含まない。
 6. 「多様な背景を持った者を対象とする選抜」は、選抜の方法が一般選抜、総合型選抜、学校推薦型選抜に準じるものであることから、それぞれの選抜に〔 〕書きで内数として示している。

令和5年度国公立大学入学者選抜日程の概要

○ 大学入学共通テスト関係



○ 個別学力検査等関係



(注) 1. 前期日程試験に合格し入学手続をした者は、後期日程又は中期日程試験を受験しても合格者とはならない。

2. 国立大学は平成9年度、公立大学は平成11年度入学者選抜から、原則として分離・分割方式に統一。

(参 考)

令和5年度入学者選抜・大学別募集人員表

[国立]

(単位：人)

地区	大学名	前期	後期	総合型・学 校推薦型
北海道	北海道大学	1,881	438	159
	北海道教育大学	651	265	269
	室蘭工業大学	240	120	240
	小樽商科大学	300	70	135
	帯広畜産大学	160	35	55
	北見工業大学	153	133	124
	旭川医科大学	80	18	57
東北	弘前大学	726	171	425
	岩手大学	615	145	270
	東北大学	1,601	90	668
	宮城教育大学	203	41	101
	秋田大学	491	139	299
	山形大学	1,008	192	437
	福島大学	506	149	285
関東	茨城大学	864	449	232
	筑波大学	1,292	159	582
	筑波技術大学	38	0	52
	宇都宮大学	628	82	186
	群馬大学	629	131	338
	埼玉大学	957	413	150
	千葉大学	1,724	328	241
	東京大学	2,958	0	100
	東京医科歯科大学	185	32	59
	東京外国語大学	579	56	80
	東京芸術大学	471	0	0
	東京工業大学	930	0	98
	お茶の水女子大学	325	48	79
	東京学芸大学	725	156	129
	東京農工大学	475	249	97
	電気通信大学	349	250	121
	一橋大学	797	83	55
東京海洋大学	253	111	71	
横浜国立大学	871	476	266	
中部	新潟大学	1,340	291	602
	長岡技術科学大学	50	0	30
	上越教育大学	77	33	50
	富山大学	1,156	267	329
	金沢大学	1,537	0	186
	福井大学	429	246	180
	山梨大学	452	178	195
	信州大学	1,236	403	339
	岐阜大学	692	275	267
	静岡大学	1,035	492	409
	浜松医科大学	115	15	45
	名古屋大学	1,726	5	369
	名古屋工業大学	490	296	144
	愛知教育大学	507	92	260
	豊橋技術科学大学	45	0	25
	三重大学	813	276	206

地区	大学名	前期	後期	総合型・学 校推薦型
近畿	滋賀大学	356	194	230
	滋賀医科大学	105	0	50
	京都大学	2,601	20	152
	京都教育大学	169	29	102
	京都工芸繊維大学	334	74	175
	大阪大学	2,876	0	357
	大阪教育大学	533	172	145
	神戸大学	1,921	380	229
	兵庫教育大学	70	10	80
	奈良教育大学	156	59	40
奈良女子大学	251	108	116	
和歌山大学	500	205	185	
中国・四国	鳥取大学	713	194	233
	島根大学	613	161	420
	岡山大学	1,494	0	613
	広島大学	1,763	249	349
	山口大学	1,170	319	430
	徳島大学	733	182	401
	鳴門教育大学	67	16	17
	香川大学	674	160	371
	愛媛大学	1,087	209	446
	高知大学	634	76	360
九州	九州工業大学	455	183	303
	福岡教育大学	386	102	127
	九州大学	1,979	259	288
	佐賀大学	689	247	342
	長崎大学	1,061	179	374
	熊本大学	1,166	132	357
	大分大学	637	165	268
	宮崎大学	605	210	210
	鹿児島大学	1,252	254	375
	鹿屋体育大学	85	0	85
琉球大学	990	220	315	
計	82 大学	63,490	12,666	18,641

[公立]

(単位：人)

地区	大学名	前期	中期	後期	総合型・学校推薦型	
北海道	札幌医科大学	147	0	0	53	
	公立ほこだて未来大学	135	0	25	80	
	釧路公立大学	65	125	0	105	
	名寄市立大学	95	0	19	76	
	札幌市立大学	105	0	0	70	
	公立千歳科学技術大学	125	55	0	60	
東北	青森公立大学	130	0	10	160	
	青森県立保健大学	106	0	20	86	
	岩手県立大学	218	15	39	168	
	宮城大学	210	0	42	140	
	秋田県立大学	195	0	72	123	
	国際教養大学	-	-	-	75	
	北	秋田公立美術大学	40	30	0	30
		山形県立保健医療大学	59	0	0	44
		山形県立米沢栄養大学	24	0	4	14
		福島県立医科大学	206	0	10	143
		会津大学	174	0	0	66
		関東	茨城県立医療大学	82	0	20
高崎経済大学	340		240	100	195	
前橋工科大学	180		24	0	60	
群馬県立女子大学	118		0	25	67	
群馬県立県民健康科学大学	65		0	0	50	
埼玉県立大学	197		0	40	158	
東	千葉県立保健医療大学		92	0	0	88
	東京都立大学		887	0	207	434
	横浜市立大学		579	0	15	306
	神奈川県立保健福祉大学		100	0	15	98
川崎市立看護大学	70	0	5	25		
中部	新潟県立看護大学	45	0	10	40	
	新潟県立大学	-	-	-	90	
	長岡造形大学	100	30	0	100	
	三条市立大学	56	16	0	8	
	富山県立大学	307	0	46	142	
	公立小松大学	122	58	0	60	
	石川県立大学	60	0	36	24	
	金沢美術工芸大学	0	144	0	11	
	石川県立看護大学	40	0	10	30	
	福井県立大学	177	0	120	133	
	敦賀市立看護大学	25	0	10	15	
	都留文科大学	118	242	0	370	
	山梨県立大学	148	0	19	93	
	公立諏訪東京理科大学	152	48	0	100	
	部	長野県立大学	123	31	0	86
		長野県看護大学	40	8	0	32
		長野大学	109	80	0	151
		岐阜薬科大学	0	78	0	42
		岐阜県立看護大学	48	0	0	32
		静岡県立大学	328	80	34	173

地区	大学名	前期	中期	後期	総合型・学校推薦型	
	静岡文化芸術大学	216	0	30	74	
	静岡県立農林環境専門職大学	12	0	0	12	
	名古屋市立大学	502	82	174	262	
	愛知県立芸術大学	0	0	187	8	
	愛知県立大学	509	0	55	146	
	三重県立看護大学	50	0	10	40	
	近畿	滋賀県立大学	292	0	175	133
京都市立芸術大学		135	0	65	0	
京都府立大学		268	0	48	138	
京都府立医科大学		145	0	0	47	
福知山公立大学		110	0	20	70	
大阪公立大学		1,730	442	270	395	
神戸市外国語大学		265	0	78	68	
神戸市看護大学		55	0	15	25	
兵庫県立大学		559	155	211	337	
芸術文化観光専門職大学		-	-	-	40	
奈良県立医科大学		72	0	53	73	
奈良県立大学		65	50	0	30	
和歌山県立医科大学		189	0	10	81	
中国・四国	公立鳥取環境大学	135	0	15	150	
	島根県立大学	245	0	30	185	
	岡山県立大学	173	61	15	121	
	新見公立大学	99	5	8	68	
	県立広島大学	251	0	66	173	
	尾道市立大学	153	0	50	97	
	広島市立大学	225	0	67	98	
	福山市立大学	175	0	50	25	
	叡啓大学	-	-	-	70	
	下関市立大学	130	180	0	130	
	山口県立大学	139	0	26	149	
	山陽小野田市立山口東京理科大学	80	84	0	156	
	周南公立大学	60	57	0	163	
	香川県立保健医療大学	35	0	10	45	
	愛媛県立医療技術大学	57	0	5	36	
	高知県立大学	175	0	20	125	
	高知工科大学	275	0	55	190	
	九州	北九州市立大学	725	0	166	500
		九州歯科大学	94	0	0	26
福岡女子大学		129	0	43	48	
福岡県立大学		130	0	40	70	
長崎県立大学		377	0	121	232	
熊本県立大学		211	0	142	127	
大分県立看護科学大学		40	0	10	30	
宮崎公立大学		90	0	30	80	
宮崎県立看護大学		50	0	10	40	
名桜大学		275	0	40	270	
沖縄県立芸術大学		61	0	10	34	
沖縄県立看護大学		50	0	5	23	
計		96 大学	16,555	2,420	3,388	10,214

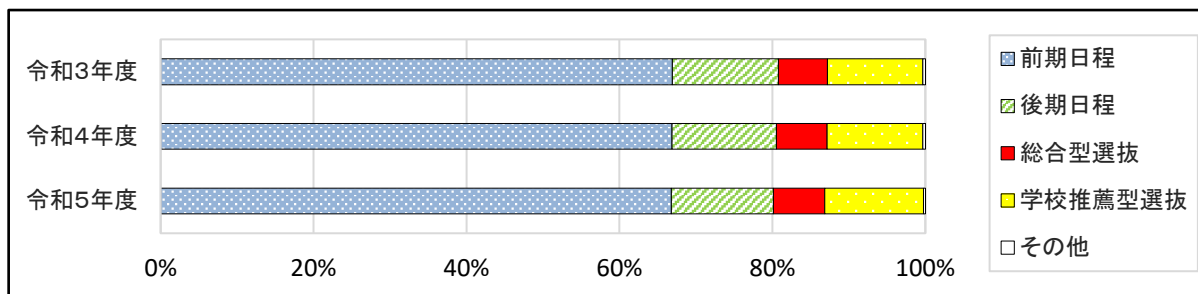
- (注) 1. 上記各表の人数は、令和4年7月末現在の募集人員であり、予定のものを含んでいる。
 2. 上記各表の人数にはその他選抜区分の募集人員（国立250人、公立140人）が含まれない。
 3. 上記公立の人数には、別日程で選抜を実施する国際教養大学の一般選抜募集人員100人（A日程：55人、B日程：40人、C日程：5人）、新潟県立大学の一般選抜募集人員268人（A日程：155人、B日程：80人、C日程：33人）、芸術文化観光専門職大学の一般選抜募集人員40人（A日程：35人、B日程：5人）、叡啓大学の一般選抜募集人員10人（A日程：10人）は含まない。

参 考 資 料

1. 国公立大学の募集人員の推移
2. 総合型選抜を実施する大学・学部数等の状況
 - (1) 実施大学・学部数の推移
 - (2) 募集人員の推移
 - (3) 実施率・募集人員の推移
 - (4) 総合型選抜を実施する大学・学部等
3. 学校推薦型選抜を実施する大学・学部数等の状況
 - (1) 実施大学・学部数の推移
 - (2) 募集人員の推移
 - (3) 実施率・募集人員の推移
4. 多様な背景を持った者を対象とする選抜を実施する大学・学部数等の状況

1. 国公立大学の募集人員の推移

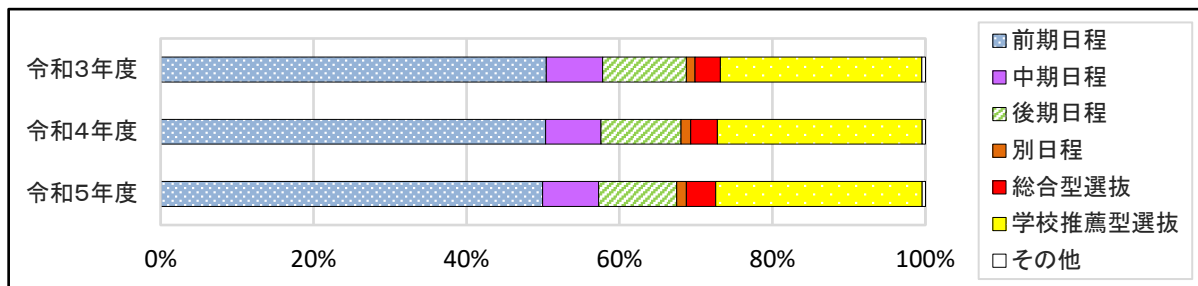
◎国立



	前期日程	後期日程	総合型選抜	学校推薦型選抜	その他	合計
令和3年度	63,647 (66.9)	13,193 (13.9)	6,091 (6.4)	11,849 (12.5)	317 (0.3)	95,097
令和4年度	63,453 (66.9)	12,946 (13.6)	6,291 (6.6)	11,901 (12.5)	310 (0.3)	94,901
令和5年度	63,490 (66.8)	12,666 (13.3)	6,403 (6.7)	12,238 (12.9)	250 (0.3)	95,047

() 内は募集人員に対する割合を示す

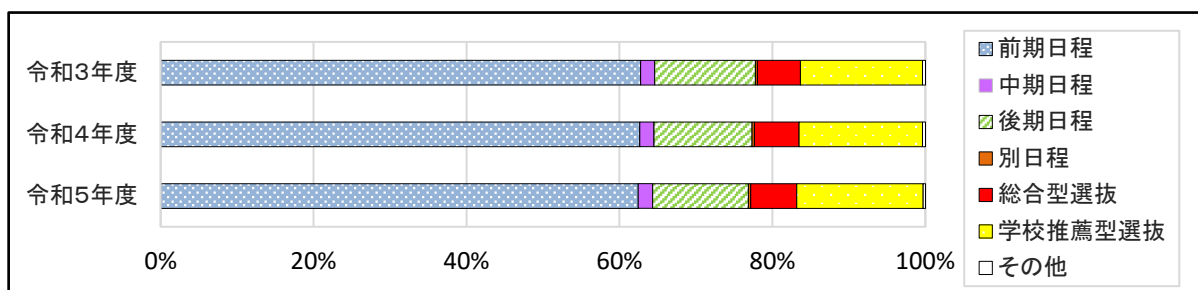
◎公立



	前期日程	中期日程	後期日程	別日程	総合型選抜	学校推薦型選抜	その他	合計
令和3年度	16,202 (50.4)	2,364 (7.4)	3,513 (10.9)	368 (1.1)	1,066 (3.3)	8,462 (26.3)	147 (0.5)	32,122
令和4年度	16,326 (50.3)	2,349 (7.2)	3,389 (10.5)	418 (1.3)	1,122 (3.5)	8,684 (26.8)	141 (0.4)	32,429
令和5年度	16,555 (50.0)	2,420 (7.3)	3,388 (10.2)	418 (1.3)	1,265 (3.8)	8,949 (27.0)	140 (0.4)	33,135

() 内は募集人員に対する割合を示す

◎合計



	前期日程	中期日程	後期日程	別日程	総合型選抜	学校推薦型選抜	その他	合計
令和3年度	79,849 (62.8)	2,364 (1.9)	16,706 (13.1)	368 (0.3)	7,157 (5.6)	20,311 (16.0)	464 (0.4)	127,219
令和4年度	79,779 (62.7)	2,349 (1.8)	16,335 (12.8)	418 (0.3)	7,413 (5.8)	20,585 (16.2)	451 (0.4)	127,330
令和5年度	80,045 (62.4)	2,420 (1.9)	16,054 (12.5)	418 (0.3)	7,668 (6.0)	21,187 (16.5)	390 (0.3)	128,182

- (注) 1. その他は、社会人選抜、帰国生徒選抜などが含まれる。
2. 割合は四捨五入しているため、合計が100とならない場合がある。

2. 総合型選抜を実施する大学・学部数等の状況

(1) 実施大学・学部数の推移

() は、全体数に対する割合

区 分	令和5年度		令和4年度		令和3年度		
	大学	学部	大学	学部	大学	学部	
国 立	64 (78.0)	261 (64.8)	64 (78.0)	258 (64.3)	63 (76.8)	250 (62.5)	
公 立	40 (41.7)	82 (38.5)	38 (40.4)	77 (36.8)	36 (39.1)	74 (35.7)	
合 計	104 (58.4)	343 (55.7)	102 (58.0)	335 (54.9)	99 (56.9)	324 (53.4)	
全 体	国 立	82	403	82	401	82	400
	公 立	96	213	94	209	92	207
	計	178	616	176	610	174	607

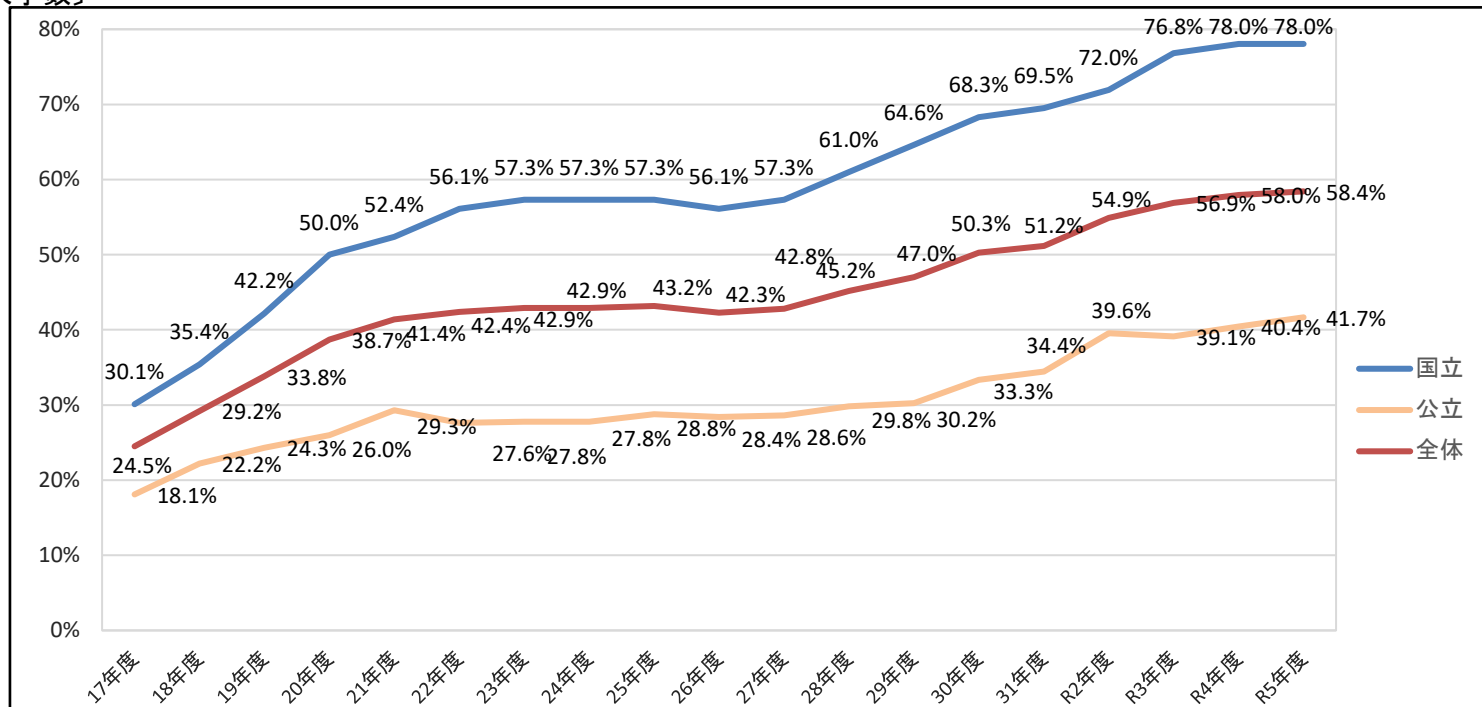
(2) 募集人員の推移

() は、全体の募集人員に対する割合

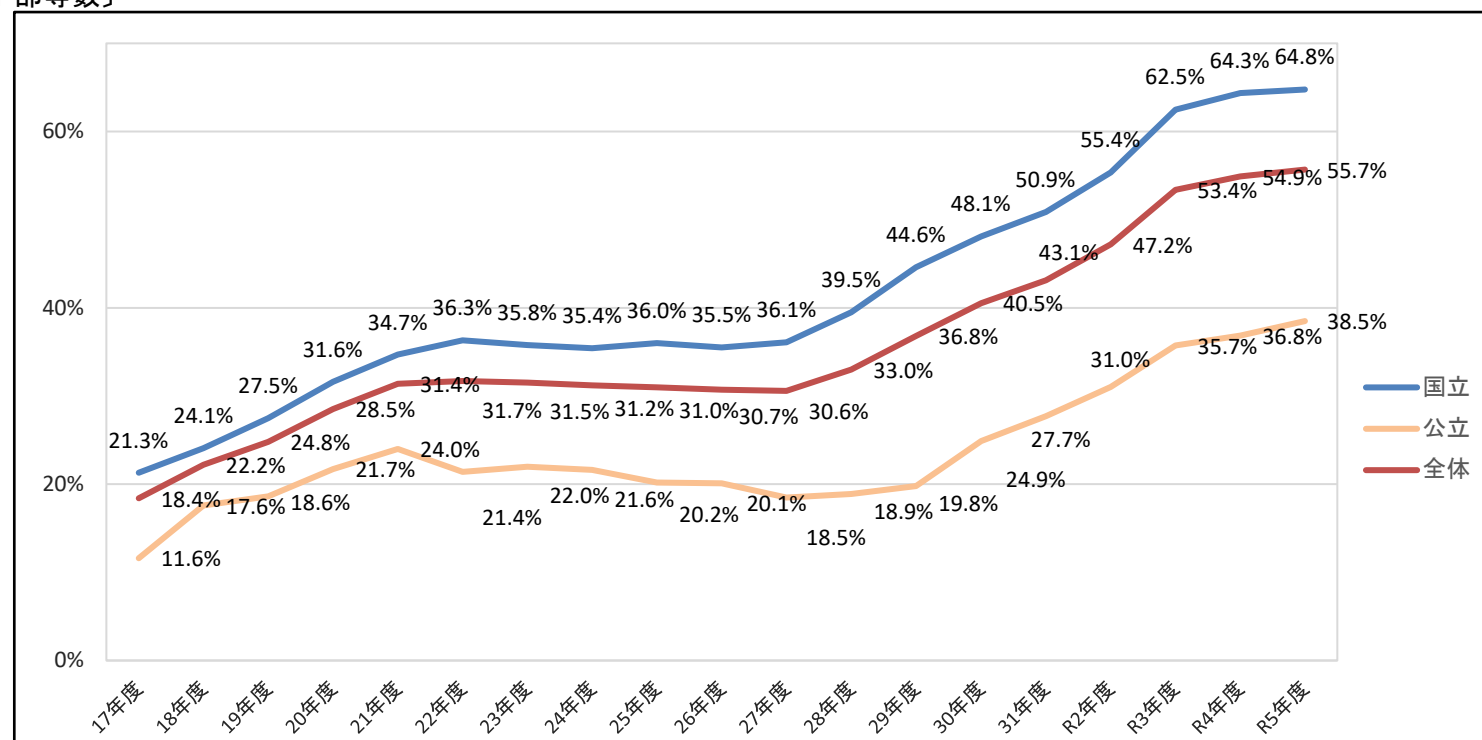
区 分	令和5年度	令和4年度	令和3年度	
国 立	6,403 (6.7)	6,291 (6.6)	6,091 (6.4)	
公 立	1,265 (3.8)	1,122 (3.5)	1,066 (3.3)	
合 計	7,668 (6.0)	7,413 (5.8)	7,157 (5.6)	
全 体	国 立	95,047	94,901	95,097
	公 立	33,135	32,429	32,122
	計	128,182	127,330	127,219

(3) 実施率・募集人員の推移

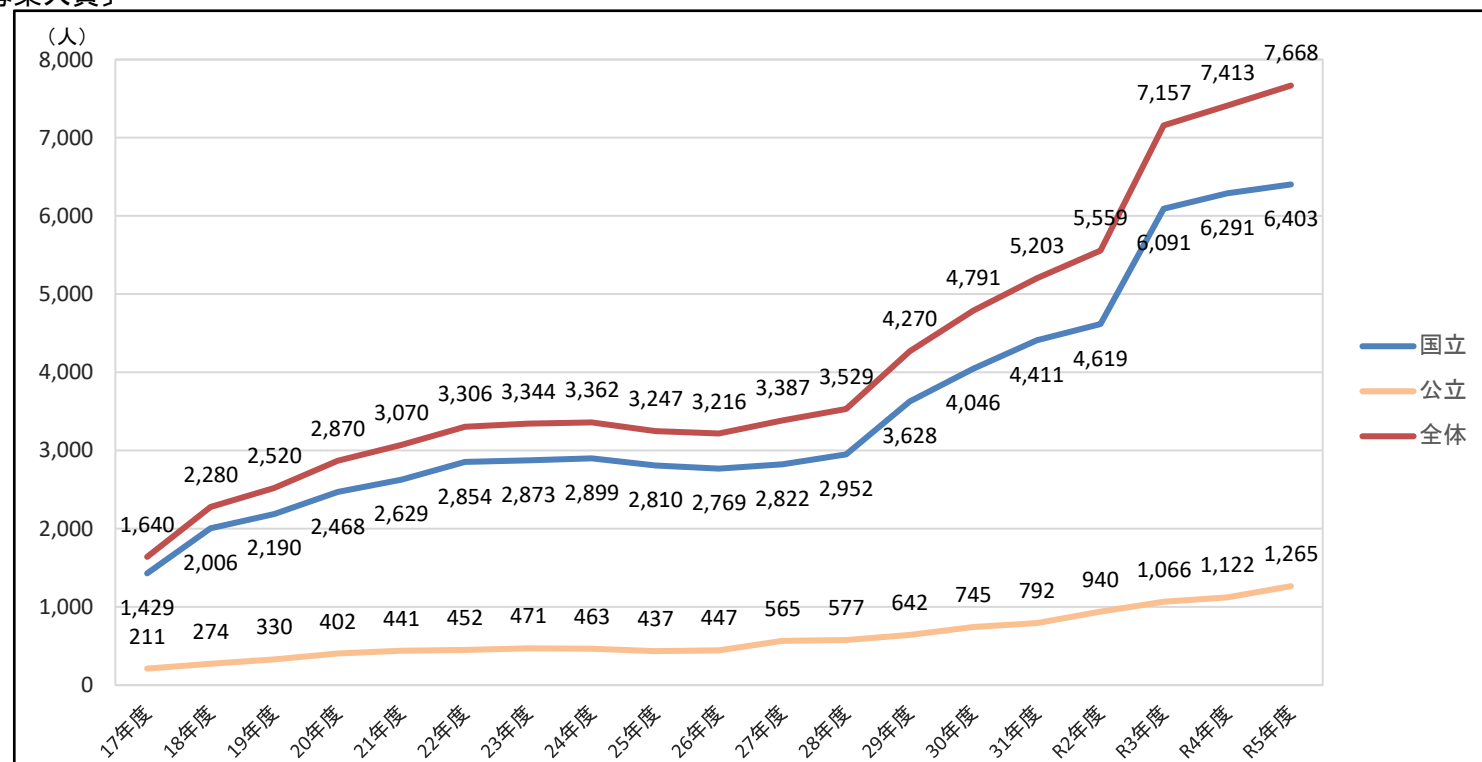
[大学数]



[学部等数]



[募集人員]



(4) 総合型選抜を実施する大学・学部等

国立大学(64大学261学部)

	大学	学部等数	学部等
1	北海道大学	12	理、医、歯、工、水産、総合入試文系(文、教育、法、経済)、総合入試理系(理、医、歯、薬、工、農、獣医、水産)
2	北海道教育大学	1	教育
3	室蘭工業大学	2	理工、理工(夜)
4	小樽商科大学	1	商(昼)
5	北見工業大学	1	工
6	旭川医科大学	1	医
7	弘前大学	5	人文社会科、教育、医、理工、農学生命科
8	岩手大学	2	理工、農
9	東北大学	10	文、教育、法、経済、理、医、歯、薬、工、農
10	宮城教育大学	1	教育
11	秋田大学	4	国際資源、教育文化、医、理工
12	山形大学	6	人文社会科、地域教育文化、理、工(昼)、工(フレックス)、農
13	福島大学	4	人文社会学群(人間発達文化学類、経済経営学類)、人文社会学群(行政政策学類(夜))、理工学群(共生システム理工学類)、農学群(食農学類)
14	茨城大学	2	理、工(昼)
15	筑波大学	6	人文・文化学群、生命環境学群、理工学群、情報学群、医学群、体育専門学群
16	筑波技術大学	2	産業技術、保健科
17	宇都宮大学	2	地域デザイン科、農
18	群馬大学	1	理工
19	埼玉大学	3	経済(昼)、理、工
20	千葉大学	7	国際教養、文、法政経、教育、理、工、園芸
21	東京工業大学	5	工学院、物質理工学院、情報理工学院、生命理工学院、環境・社会理工学院
22	お茶の水女子大学	3	文教育、理、生活科
23	東京農工大学	2	農、工
24	電気通信大学	2	情報理工学域(昼)、情報理工学域(夜)
25	東京海洋大学	3	海洋生命科、海洋工、海洋資源環境
26	横浜国立大学	4	教育、経済、理工、都市科
27	新潟大学	4	経済科、理、工、創生
28	富山大学	6	教育、経済(昼)、理、医、薬、都市デザイン
29	金沢大学	4	融合学域、人間社会学域、理工学域、医薬保健学域
30	福井大学	3	教育、工、国際地域
31	山梨大学	2	工、生命環境
32	信州大学	2	理、工
33	静岡大学	6	人文社会科、情報、理、工、農、グローバル共創科
34	名古屋工業大学	2	工(昼)、工(夜)
35	愛知教育大学	1	教育
36	豊橋技術科学大学	1	工
37	三重大学	1	工
38	滋賀大学	4	教育、経済(昼)、経済(夜)、データサイエンス
39	京都大学	7	総合人間、文、教育、理、医、薬、農
40	京都工芸繊維大学	1	工芸科
41	大阪大学	6	文、人間科、外国語、法、経済、理
42	神戸大学	8	文、国際人間科、法、理、医、工、農、海洋政策科
43	奈良教育大学	1	教育
44	奈良女子大学	4	文、理、生活環境、工
45	和歌山大学	1	観光
46	鳥取大学	3	地域、工、農
47	島根大学	6	法文、教育、人間科、総合理工、生物資源科、材料エネルギー
48	岡山大学	11	文、教育、法(昼)、法(夜)、理、薬、グローバル・ディスカバリー・プログラム(文、教育、法(昼)、経済(昼)、理、医、歯、薬、工、農)
49	広島大学	14	総合科、文、教育、法(昼)、法(夜)、経済(昼)、経済(夜)、理、医、歯、薬、工、生物生産、情報科
50	山口大学	6	人文、教育、経済、理、工、国際総合科
51	徳島大学	1	医
52	香川大学	6	教育、法、経済、医、創造工、農
53	愛媛大学	6	法文(昼)、法文(夜)、教育、社会共創、医、農
54	高知大学	5	人文社会科、理工、医、農林海洋科、地域協働
55	九州工業大学	2	工、情報工
56	九州大学	11	共創、文、教育、法、経済、理、医、歯、工、芸術工、農
57	佐賀大学	4	教育、芸術地域デザイン、理工、農
58	長崎大学	6	多文化社会、教育、経済、歯、工、水産
59	熊本大学	4	文、法、理、工
60	大分大学	5	教育、経済、医、理工、福祉健康科
61	宮崎大学	3	教育、工、農
62	鹿児島大学	8	法文、理、医、歯、工、農、水産、共同獣医
63	鹿屋体育大学	1	体育
64	琉球大学	3	教育、工、農

アンダーラインは、新規実施大学・学部を示す。

※ 北海道大学総合入試及び岡山大学グローバル・ディスカバリー・プログラムについては、学部単位ではなく当該コース等として一括して募集を行うが、それぞれの募集人員は、定員管理上、()内の学部の入学定員による。

公立大学（40大学82学部）

	大学	学部等数	学部等
1	公立はこだて未来大学	1	システム情報科
2	札幌市立大学	1	デザイン
3	公立千歳科学技術大学	1	理工
4	青森公立大学	1	経営経済
5	岩手県立大学	3	社会福祉、ソフトウェア情報、総合政策
6	宮城大学	3	看護学群、食産業学群、事業構想学群
7	秋田県立大学	2	システム科学技術、生物資源科
8	国際教養大学	1	国際教養
9	山形県立保健医療大学	1	保健医療
10	福島県立医科大学	1	医
11	前橋工科大学	1	工
12	群馬県立女子大学	2	文、国際コミュニケーション
13	東京都立大学	6	人文社会、経済経営、理、都市環境、システムデザイン、健康福祉
14	横浜市立大学	5	国際教養、国際商、理、データサイエンス、医、国際バカロレア特別選抜（国際教養、国際商、理、データサイエンス、医）
15	新潟県立大学	1	国際経済
16	長岡造形大学	1	造形
17	福井県立大学	2	生物資源、海洋生物資源
18	都留文科大学	2	文、教養
19	長野県立大学	2	グローバルマネジメント、健康発達
20	長野大学	3	社会福祉、環境ツーリズム、企業情報
21	愛知県立芸術大学	2	美術、音楽
22	大阪公立大学	5	現代システム科学域、文、工、医、生活科
23	神戸市外国語大学	2	外国語、外国語第2部
24	兵庫県立大学	1	環境人間
25	芸術文化観光専門職大学	1	芸術文化・観光
26	公立鳥取環境大学	2	環境、経営
27	島根県立大学	4	国際関係、地域政策、看護栄養、人間文化
28	岡山県立大学	2	保健福祉、デザイン
29	県立広島大学	1	生物資源科
30	広島市立大学	3	国際、情報科、芸術
31	叡啓大学	1	ソーシャルシステムデザイン
32	山陽小野田市立山口東京理科大学	2	工、薬
33	周南公立大学	2	経済、福祉情報
34	高知工科大学	4	システム工学群、理工学群、情報学群、経済・マネジメント学群
35	北九州市立大学	2	外国語、地域創生学群
36	九州歯科大学	1	歯
37	福岡女子大学	1	国際文理
38	長崎県立大学	2	経営、国際社会
39	熊本県立大学	2	環境共生、総合管理
40	名桜大学	2	国際学部、人間健康

アンダーラインは、新規実施大学・学部を示す。

3. 学校推薦型選抜を実施する大学・学部数等の推移

(1) 実施大学・学部数の推移

() は、全体数に対する割合

区 分		令和5年度		令和4年度		令和3年度	
		大学	学部	大学	学部	大学	学部
国 立		77 (93.9)	289 (71.7)	77 (93.9)	283 (70.6)	76 (92.7)	279 (69.8)
公 立		95 (99.0)	207 (97.2)	93 (98.9)	203 (97.1)	91 (98.9)	199 (96.1)
合 計		172 (96.6)	496 (80.5)	170 (96.6)	486 (79.7)	167 (96.0)	478 (78.7)
全 体	国 立	82	403	82	401	82	400
	公 立	96	213	94	209	92	207
	計	178	616	176	610	174	607

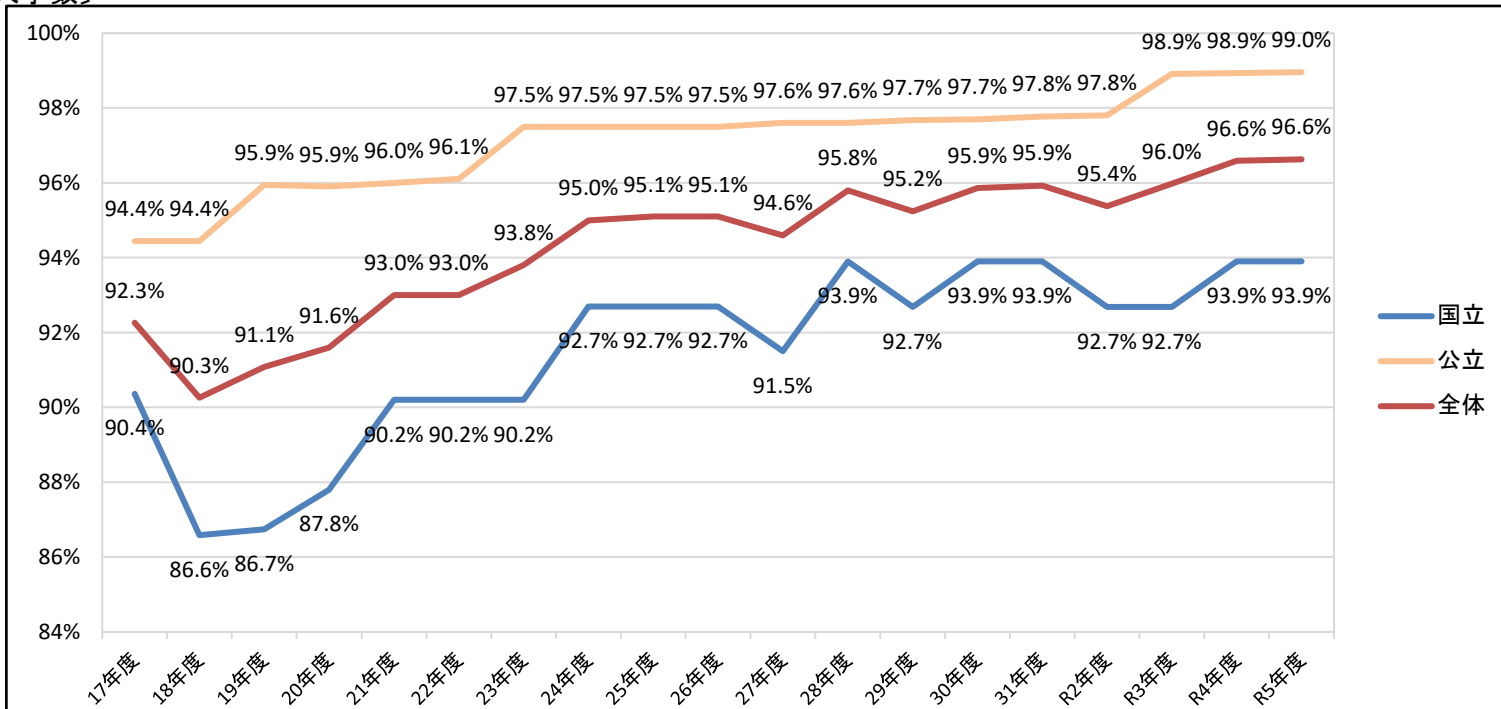
(2) 募集人員の推移

() は、全体の募集人員に対する割合

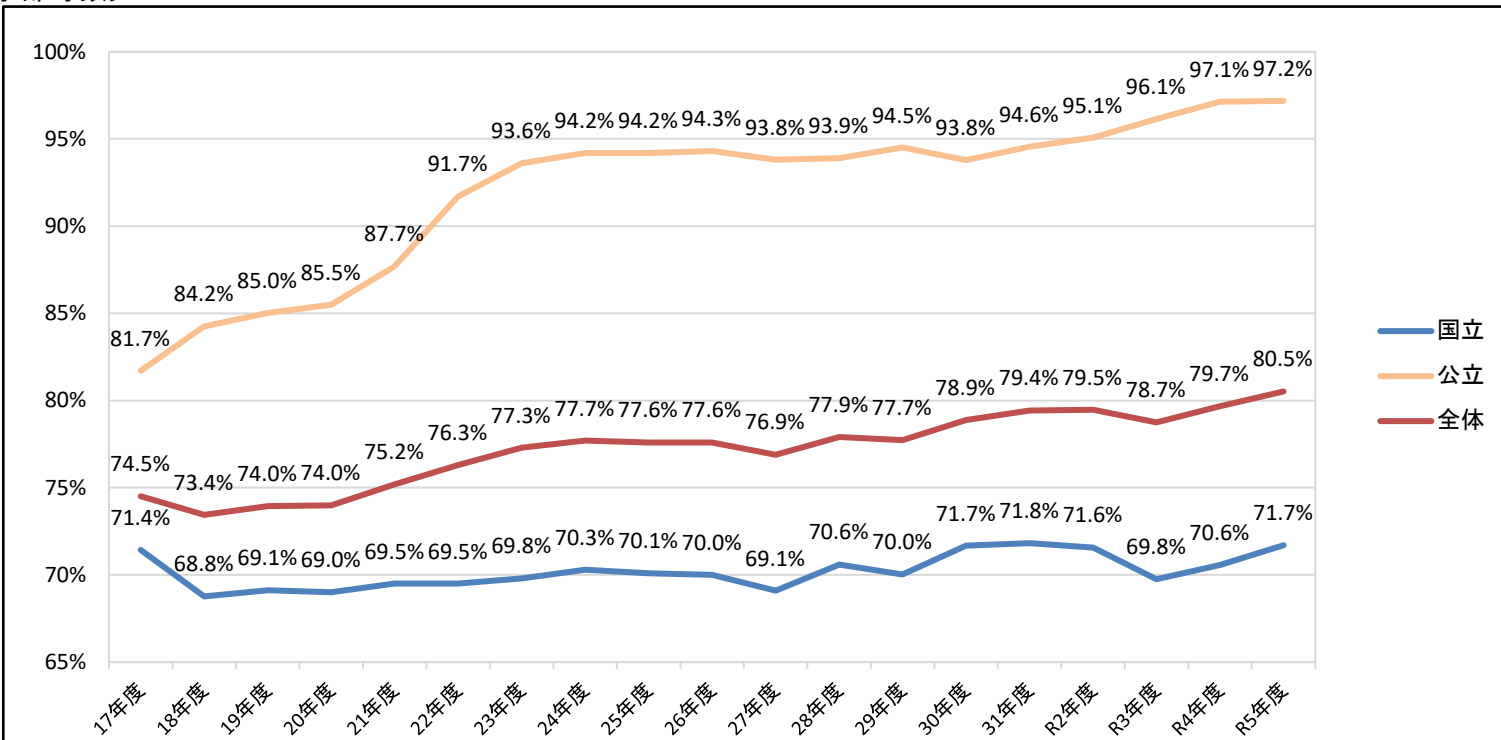
区 分		令和5年度	令和4年度	令和3年度
国 立		12,238 (12.9)	11,901 (12.5)	11,849 (12.5)
公 立		8,949 (27.0)	8,684 (26.8)	8,462 (26.3)
合 計		21,187 (16.5)	20,585 (16.2)	20,311 (16.0)
全 体	国 立	95,047	94,901	95,097
	公 立	33,135	32,429	32,122
	計	128,182	127,330	127,219

(3) 実施率・募集人員の状況

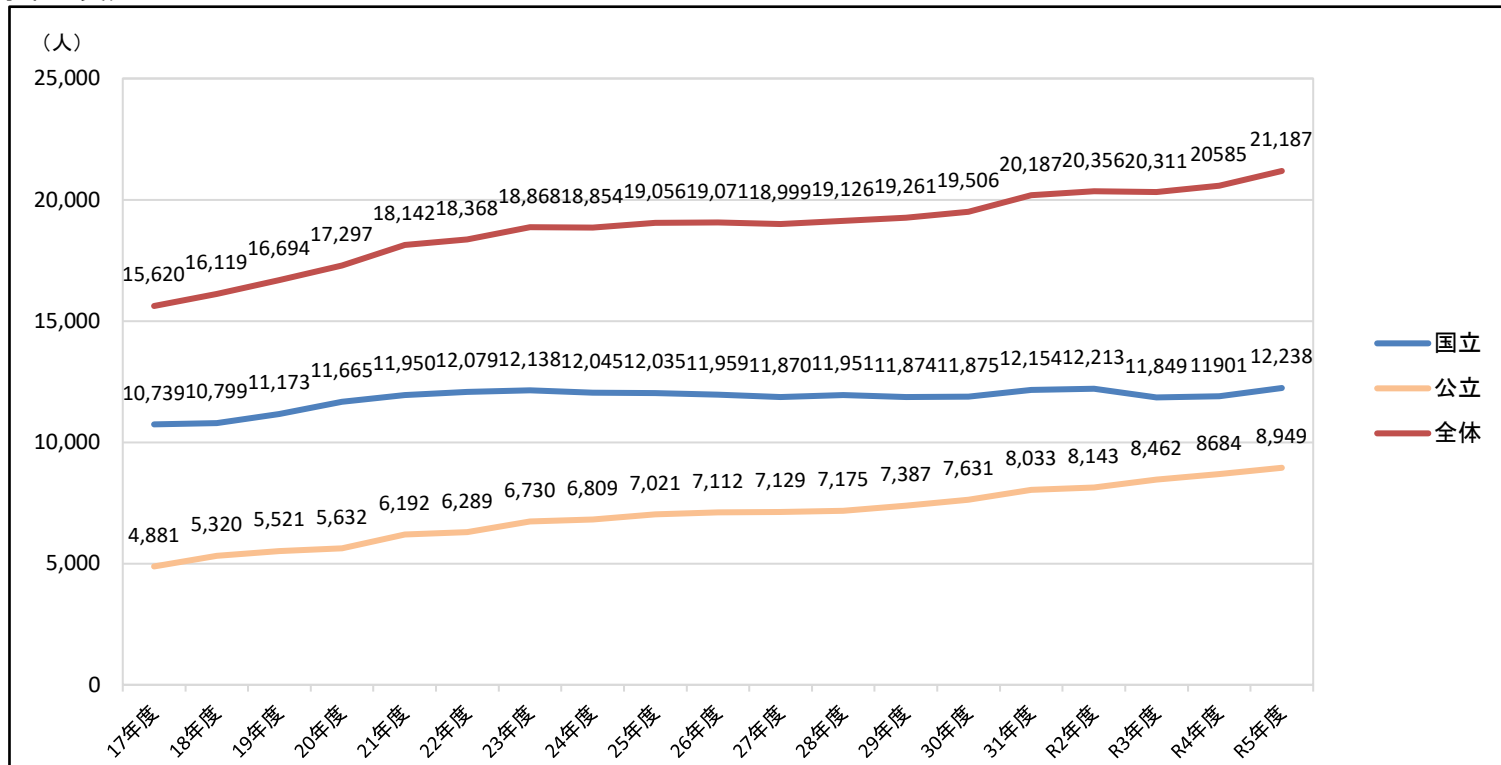
[大学数]



[学部等数]



[募集人員]



4. 多様な背景を持った者を対象とする選抜（※）を実施する大学・学部等

※家庭環境、居住地域、国籍、性別等の要因により進学機会の確保に困難があると認められる者その他各大学において入学者の多様性を確保する観点から対象になると考える者（例えば、理工系分野における女子等）を対象として、入学志願者の努力のプロセス、意欲、目的意識等を重視し、評価・判定する入試方法。

（1）選抜の方法が一般選抜に準じるもの

国立大学（9大学9学部）

	大学	学部等数	学部等
1	秋田大学	1	医
2	山形大学	1	医
3	筑波大学	1	医
4	群馬大学	1	医
5	千葉大学	1	医
6	名古屋大学	1	医
7	鳥取大学	1	医
8	山口大学	1	医
9	大分大学	1	医

公立大学（3大学3学部）

	大学	学部等数	学部等
1	横浜市立大学	1	医
2	奈良県立医科大学	1	医
3	島根県立大学	1	看護栄養

（2）選抜の方法が総合型選抜に準じるもの

国立大学（10大学19学部）

	大学	学部等数	学部等
1	旭川医科大学	1	医
2	弘前大学	1	医
3	東北大学	1	医
4	山形大学	1	工
5	富山大学	1	医
6	京都工芸繊維大学	1	工芸科学
7	島根大学	6	法文、教育、人間科学、総合理工、材料エネルギー、生物資源科学
8	広島大学	5	総合科学、文、法（夜）、経済（夜）、生物生産
9	高知大学	1	農林海洋科学
10	大分大学	1	医

公立大学（2大学2学部）

	大学	学部等数	学部等
1	山形県立保健医療大学	1	保健医療
2	福井県立大学	1	海洋生物資源

(3) 選抜の方法が学校推薦型選抜に準じるもの

国立大学 (31大学38学部)

	大学	学部等数	学部等
1	旭川医科大学	1	医
2	秋田大学	1	医
3	筑波大学	1	医
4	群馬大学	1	医
5	新潟大学	1	医
6	富山大学	2	医、工※
7	福井大学	1	医
8	山梨大学	1	医
9	信州大学	1	医
10	岐阜大学	1	医
11	静岡大学	1	教育
12	名古屋大学	1	工※
13	名古屋工業大学	1	工(夜除く)※
14	滋賀大学	1	教育
15	滋賀医科大学	1	医
16	京都教育大学	1	教育
17	京都工芸繊維大学	1	工芸科学
18	神戸大学	1	医
19	鳥取大学	1	医
20	島根大学	2	医、材料エネルギー※
21	広島大学	1	医
22	山口大学	1	医
23	愛媛大学	1	医
24	高知大学	3	教育、医、農林海洋科学
25	福岡教育大学	1	教育
26	佐賀大学	2	教育、医
27	長崎大学	1	医
28	熊本大学	2	教育、医
29	宮崎大学	1	医
30	鹿児島大学	1	医
31	琉球大学	2	教育、医

※は、理工系分野における女子等を対象とした選抜を示す。

公立大学 (29大学64学部)

	大学	学部等数	学部等
1	公立千歳科学技術大学	1	理工
2	岩手県立大学	4	看護、社会福祉、ソフトウェア情報、総合政策
3	秋田公立美術大学	1	美術
4	山形県立保健医療大学	1	保健医療
5	福島県立医科大学	3	医、看護、保健科学
6	高崎経済大学	2	経済、地域政策
7	横浜市立大学	1	医
8	神奈川県立保健福祉大学	1	保健福祉
9	三条市立大学	1	工
10	公立小松大学	3	生産システム科学、保健医療、国際文化交流
11	福井県立大学	1	海洋生物資源
12	都留文科大学	2	文、教養
13	名古屋市立大学	1	医
14	愛知県立大学	5	外国語、日本文化、教育福祉、看護、情報科学
15	滋賀県立大学	4	環境科学、工、人間文化、人間看護
16	大阪公立大学	6	商、工、農、獣医、医、生活科学
17	神戸市外国語大学	2	外国語、外国語第2部
18	兵庫県立大学	1	工※
19	奈良県立医科大学	1	医
20	和歌山県立医科大学	3	医、保健看護、薬
21	島根県立大学	4	国際関係、地域政策、看護栄養、人間文化
22	下関市立大学	1	経済
23	山口県立大学	3	国際文化、社会福祉、看護栄養
24	山陽小野田市山口東京理科大学	2	工、薬
25	北九州市立大学	3	外国語、経済、文
26	長崎県立大学	1	地域創造
27	熊本県立大学	3	文、環境共生、総合管理
28	名桜大学	2	国際、人間健康
29	沖縄県立看護大学	1	看護

※は、理工系分野における女子等を対象とした選抜を示す。