

# 公立学校臨時休業状況調査の結果について

令和4年6月30日  
文部科学省初等中等教育局  
健康教育・食育課

以下は、公立の幼稚園、小学校、中学校、高等学校及び特別支援学校における「特定の学年・学級の臨時休業を行っている学校」「学校全体の臨時休業を行っている学校」(令和4年6月13日現在)について、集計したものです。

## 1. 学校種別の状況

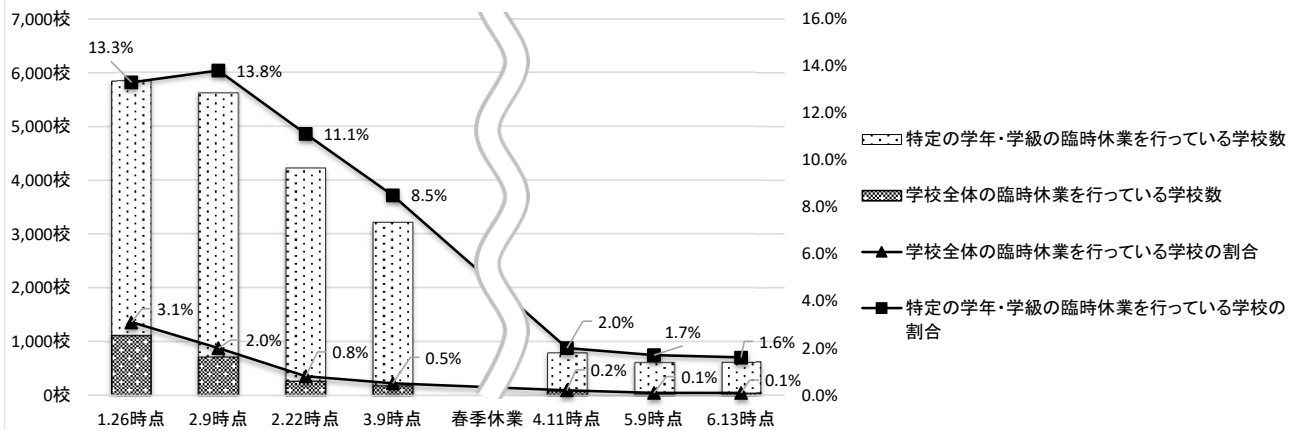
	幼稚園	小学校	中学校	高等学校	特別支援学校	計
特定の学年・学級の臨時休業を行っている学校	17校 0.6% (+0.2%pt)	405校 2.2% (+0.3%pt)	95校 1.1% (-0.3%pt)	32校 0.9% (-1.4%pt)	23校 2.0% (+0.3%pt)	572校 1.6% (-0.1%pt)
学校全体の臨時休業を行っている学校	6校 0.2% (+0.1%pt)	26校 0.1% (±0%pt)	10校 0.1% (±0%pt)	1校 0.03% (-0.2%pt)	1校 0.1% (+0.1%pt)	44校 0.1% (±0%pt)

## 2. 都道府県別(全ての学校種)の状況

	特定の学年・学級の臨時休業を行っている学校		学校全体の臨時休業を行っている学校		特定の学年・学級の臨時休業を行っている学校		学校全体の臨時休業を行っている学校		
北海道	39校	2.1%	6校	0.3%	滋賀県	6校	1.3%	0校	0.0%
青森県	10校	2.1%	0校	0.0%	京都府	10校	1.5%	0校	0.0%
岩手県	9校	1.7%	1校	0.2%	大阪府	26校	1.4%	1校	0.1%
宮城県	3校	0.4%	2校	0.3%	兵庫県	12校	0.8%	0校	0.0%
秋田県	10校	2.8%	1校	0.3%	奈良県	6校	1.5%	0校	0.0%
山形県	17校	4.7%	3校	0.8%	和歌山県	9校	2.1%	0校	0.0%
福島県	8校	1.0%	1校	0.1%	鳥取県	2校	1.0%	4校	1.9%
茨城県	14校	1.8%	0校	0.0%	島根県	1校	0.3%	2校	0.5%
栃木県	0校	0.0%	0校	0.0%	岡山県	12校	1.7%	1校	0.1%
群馬県	4校	0.7%	0校	0.0%	広島県	25校	3.0%	0校	0.0%
埼玉県	35校	2.5%	0校	0.0%	山口県	2校	0.4%	1校	0.2%
千葉県	15校	1.1%	0校	0.0%	徳島県	14校	3.9%	2校	0.6%
東京都	23校	1.0%	0校	0.0%	香川県	9校	2.5%	0校	0.0%
神奈川県	3校	0.2%	0校	0.0%	愛媛県	5校	1.1%	0校	0.0%
新潟県	27校	3.3%	0校	0.0%	高知県	1校	0.3%	1校	0.3%
富山県	6校	1.9%	0校	0.0%	福岡県	14校	1.1%	1校	0.1%
石川県	2校	0.6%	1校	0.3%	佐賀県	4校	1.7%	1校	0.4%
福井県	6校	1.9%	0校	0.0%	長崎県	5校	0.9%	0校	0.0%
山梨県	10校	3.6%	0校	0.0%	熊本県	40校	6.7%	4校	0.7%
長野県	13校	2.1%	0校	0.0%	大分県	6校	1.2%	0校	0.0%
岐阜県	8校	1.2%	0校	0.0%	宮崎県	8校	2.0%	2校	0.5%
静岡県	1校	0.1%	1校	0.1%	鹿児島県	6校	0.7%	2校	0.2%
愛知県	29校	1.8%	2校	0.1%	沖縄県	30校	5.1%	4校	0.7%
三重県	27校	4.0%	0校	0.0%	計	572校	1.6%	44校	0.1%

- ・「特定の学年・学級の臨時休業」と「学校全体の臨時休業」は重複しない。
- ・学校数について、分校は1校とし、休校している学校は調査対象外。
- ・各教育委員会がそれぞれ設置する学校の状況について回答し、文部科学省で集計。
- ・%は域内の全学校数に占める「特定の学年・学級の臨時休業を行っている学校」または「学校全体の臨時休業を行っている学校」の割合。
- ・括弧内は前回調査(5月9日時点)からの増減を示したものの。

### 【参考】公立学校の臨時休業状況の推移



公立学校臨時休業状況調査(令和4年6月13日時点)

都道府県名	幼稚園			小学校			中学校			高等学校			特別支援学校			計		
	特定の学年・学級の臨時休業を行っている学校数	学校全体の臨時休業を行っている学校数	全学校数	特定の学年・学級の臨時休業を行っている学校数	学校全体の臨時休業を行っている学校数	全学校数	特定の学年・学級の臨時休業を行っている学校数	学校全体の臨時休業を行っている学校数	全学校数	特定の学年・学級の臨時休業を行っている学校数	学校全体の臨時休業を行っている学校数	全学校数	特定の学年・学級の臨時休業を行っている学校数	学校全体の臨時休業を行っている学校数	全学校数	特定の学年・学級の臨時休業を行っている学校数	学校全体の臨時休業を行っている学校数	全学校数
1 北海道	0校 0.0%	0校 0.0%	44校	31校 3.3%	4校 0.4%	949校	7校 1.3%	2校 0.4%	552校	0校 0.0%	0校 0.0%	224校	1校 1.4%	0校 0.0%	72校	39校 2.1% (+14校)	6校 0.3% (+5校)	1,841校
2 青森県	0校 0.0%	0校 0.0%	2校	8校 3.1%	0校 0.0%	256校	1校 0.7%	0校 0.0%	145校	0校 1.7%	0校 0.0%	60校	0校 0.0%	0校 0.0%	20校	10校 2.1% (-8校)	0校 0.0% (±0校)	483校
3 岩手県	0校 0.0%	0校 0.0%	29校	7校 2.5%	1校 0.4%	285校	0校 0.0%	0校 0.0%	145校	0校 0.0%	0校 0.0%	68校	2校 13.3%	0校 0.0%	15校	9校 1.7% (-3校)	1校 0.2% (+1校)	542校
4 宮城県	0校 0.0%	1校 2.0%	49校	3校 0.8%	1校 0.3%	354校	0校 0.0%	0校 0.0%	193校	0校 0.0%	0校 0.0%	77校	0校 0.0%	0校 0.0%	26校	3校 0.4% (±0校)	2校 0.3% (+2校)	699校
5 秋田県	0校 0.0%	0校 0.0%	4校	8校 4.6%	1校 0.0%	175校	1校 0.9%	1校 0.9%	107校	1校 1.9%	0校 0.0%	52校	0校 0.0%	0校 0.0%	15校	10校 2.8% (-7校)	1校 0.3% (-1校)	353校
6 山形県	0校 0.0%	0校 0.0%	12校	13校 6.4%	2校 1.0%	204校	3校 3.6%	1校 1.2%	84校	1校 2.2%	0校 0.0%	46校	0校 0.0%	0校 0.0%	18校	17校 4.7% (+14校)	3校 0.8% (+3校)	364校
7 福島県	1校 0.9%	0校 0.0%	107校	7校 1.9%	1校 0.3%	367校	0校 0.0%	0校 0.0%	192校	0校 0.0%	0校 0.0%	80校	0校 0.0%	0校 0.0%	25校	8校 1.0% (-14校)	1校 0.1% (+1校)	771校
8 茨城県	0校 0.0%	0校 0.0%	74校	8校 2.1%	0校 0.0%	383校	2校 1.1%	0校 0.0%	183校	2校 2.1%	0校 0.0%	95校	2校 8.0%	0校 0.0%	25校	14校 1.8% (-3校)	0校 0.0% (±0校)	760校
9 栃木県	0校 0.0%	0校 0.0%	1校	0校 0.0%	0校 0.0%	343校	0校 0.0%	0校 0.0%	153校	0校 0.0%	0校 0.0%	60校	0校 0.0%	0校 0.0%	16校	0校 0.0% (-7校)	0校 0.0% (±0校)	573校
10 群馬県	0校 0.0%	0校 0.0%	58校	2校 0.7%	0校 0.0%	299校	0校 0.0%	0校 0.0%	153校	2校 2.9%	0校 0.0%	68校	0校 0.0%	0校 0.0%	26校	4校 0.7% (-6校)	0校 0.0% (±0校)	604校
11 埼玉県	0校 0.0%	0校 0.0%	47校	20校 2.7%	0校 0.0%	753校	3校 0.8%	0校 0.0%	397校	9校 6.0%	0校 0.0%	150校	3校 5.6%	0校 0.0%	54校	35校 2.5% (+14校)	0校 0.0% (±0校)	1,401校
12 千葉県	1校 1.4%	0校 0.0%	71校	7校 1.0%	0校 0.0%	733校	7校 2.0%	0校 0.0%	356校	0校 0.0%	0校 0.0%	131校	0校 0.0%	0校 0.0%	44校	15校 1.1% (+8校)	0校 0.0% (±0校)	1,335校
13 東京都	1校 0.7%	0校 0.0%	152校	19校 1.5%	0校 0.0%	1,266校	3校 0.5%	0校 0.0%	608校	0校 0.0%	0校 0.0%	188校	0校 0.0%	0校 0.0%	63校	23校 1.0% (+3校)	0校 0.0% (±0校)	2,277校
14 神奈川県	0校 0.0%	0校 0.0%	35校	3校 0.4%	0校 0.0%	848校	0校 0.0%	0校 0.0%	407校	0校 0.0%	0校 0.0%	158校	0校 0.0%	0校 0.0%	49校	3校 0.2% (±0校)	0校 0.0% (±0校)	1,497校
15 新潟県	0校 0.0%	0校 0.0%	23校	21校 4.7%	0校 0.0%	443校	3校 1.4%	0校 0.0%	222校	2校 2.3%	0校 0.0%	86校	1校 2.8%	0校 0.0%	36校	27校 3.3% (+4校)	0校 0.0% (-2校)	810校
16 富山県	0校 0.0%	0校 0.0%	10校	5校 2.9%	0校 0.0%	175校	0校 0.0%	0校 0.0%	74校	1校 2.6%	0校 0.0%	39校	0校 0.0%	0校 0.0%	14校	6校 1.9% (+6校)	0校 0.0% (±0校)	312校
17 石川県	0校 0.0%	0校 0.0%	1校	2校 1.0%	1校 0.5%	199校	0校 0.0%	0校 0.0%	83校	0校 0.0%	0校 0.0%	47校	0校 0.0%	0校 0.0%	11校	2校 0.6% (+1校)	1校 0.3% (+3校)	341校
18 福井県	0校 0.0%	0校 0.0%	24校	6校 3.3%	0校 0.0%	184校	0校 0.0%	0校 0.0%	74校	0校 0.0%	0校 0.0%	25校	0校 0.0%	0校 0.0%	11校	6校 1.9% (-5校)	0校 0.0% (-3校)	318校
19 山梨県	0校 0.0%	0校 0.0%	2校	9校 5.7%	0校 0.0%	157校	1校 1.3%	0校 0.0%	76校	0校 0.0%	0校 0.0%	31校	0校 0.0%	0校 0.0%	13校	10校 3.6% (+6校)	0校 0.0% (±0校)	279校
20 長野県	0校 0.0%	0校 0.0%	5校	9校 2.6%	0校 0.0%	345校	2校 1.1%	0校 0.0%	180校	2校 2.4%	0校 0.0%	83校	0校 0.0%	0校 0.0%	21校	13校 2.1% (-22校)	0校 0.0% (-4校)	634校
21 岐阜県	2校 3.4%	0校 0.0%	58校	4校 1.1%	0校 0.0%	356校	1校 0.6%	0校 0.0%	173校	0校 4.3%	0校 0.0%	66校	1校 1.2%	0校 0.0%	23校	8校 1.2% (-2校)	0校 0.0% (±0校)	676校
22 静岡県	0校 0.0%	1校 0.6%	173校	1校 0.2%	0校 0.0%	492校	0校 0.0%	0校 0.0%	257校	0校 0.0%	0校 0.0%	97校	0校 0.0%	0校 0.0%	40校	1校 0.1% (±0校)	1校 0.1% (+1校)	1,059校
23 愛知県	1校 1.7%	1校 1.7%	60校	20校 2.1%	1校 0.1%	947校	6校 1.5%	0校 0.0%	407校	2校 1.1%	0校 0.0%	179校	0校 0.0%	0校 0.0%	42校	29校 1.8% (+16校)	2校 0.1% (+2校)	1,635校
24 三重県	0校 0.0%	0校 0.0%	99校	21校 6.1%	0校 0.0%	346校	6校 4.0%	0校 0.0%	149校	0校 0.0%	0校 0.0%	57校	0校 0.0%	0校 0.0%	18校	27校 4.0% (+4校)	0校 0.0% (±0校)	669校
25 滋賀県	0校 0.0%	0校 0.0%	100校	3校 1.4%	0校 0.0%	218校	1校 1.0%	0校 0.0%	96校	0校 0.0%	0校 0.0%	46校	2校 12.5%	0校 0.0%	16校	6校 1.3% (+5校)	0校 0.0% (±0校)	476校
26 京都府	0校 0.0%	0校 0.0%	70校	7校 2.0%	0校 0.0%	347校	3校 1.9%	0校 0.0%	159校	0校 0.0%	0校 0.0%	67校	0校 0.0%	0校 0.0%	23校	10校 1.5% (+2校)	0校 0.0% (±0校)	666校
27 大阪府	2校 1.0%	0校 0.0%	197校	14校 1.5%	1校 0.1%	961校	9校 2.0%	0校 0.0%	450校	0校 0.0%	0校 0.0%	175校	1校 2.0%	0校 0.0%	49校	26校 1.4% (+8校)	1校 0.1% (±0校)	1,832校
28 兵庫県	0校 0.0%	0校 0.0%	232校	7校 1.0%	0校 0.0%	695校	3校 1.0%	0校 0.0%	315校	0校 0.0%	0校 0.0%	153校	2校 4.3%	0校 0.0%	46校	12校 0.8% (+5校)	0校 0.0% (-1校)	1,441校
29 奈良県	2校 2.4%	0校 0.0%	84校	4校 2.2%	0校 0.0%	183校	0校 0.0%	0校 0.0%	94校	0校 0.0%	0校 0.0%	42校	0校 0.0%	0校 0.0%	10校	6校 1.5% (+6校)	0校 0.0% (±0校)	413校
30 和歌山県	0校 0.0%	0校 0.0%	36校	5校 2.2%	0校 0.0%	225校	3校 2.6%	0校 0.0%	114校	1校 2.6%	0校 0.0%	38校	0校 0.0%	0校 0.0%	11校	9校 2.1% (-6校)	0校 0.0% (±0校)	424校
31 鳥取県	0校 0.0%	0校 0.0%	7校	1校 0.9%	3校 2.6%	116校	1校 0.0%	1校 1.9%	52校	0校 0.0%	0校 0.0%	24校	1校 11.1%	0校 0.0%	9校	2校 1.0% (-2校)	4校 1.9% (+1.9校)	208校
32 島根県	0校 0.0%	0校 0.0%	62校	1校 0.5%	0校 0.0%	197校	0校 0.0%	2校 2.2%	92校	0校 0.0%	0校 0.0%	37校	0校 0.0%	0校 0.0%	12校	1校 0.3% (-2.5校)	2校 0.5% (-0.3校)	400校
33 岡山県	1校 0.8%	1校 0.8%	118校	7校 1.9%	0校 0.0%	373校	2校 1.3%	0校 0.0%	151校	2校 3.2%	0校 0.0%	63校	0校 0.0%	0校 0.0%	15校	12校 1.7% (-41校)	1校 0.1% (-0.3校)	720校
34 広島県	0校 0.0%	0校 0.0%	43校	18校 4.1%	0校 0.0%	442校	5校 2.2%	0校 0.0%	227校	1校 1.1%	0校 0.0%	93校	1校 5.6%	0校 0.0%	18校	25校 3.0% (-34校)	0校 0.0% (±0校)	823校
35 山口県	1校 4.5%	0校 0.0%	22校	1校 0.4%	0校 0.0%	271校	0校 0.0%	0校 0.0%	139校	0校 1.6%	0校 0.0%	61校	0校 0.0%	0校 0.0%	15校	2校 0.4% (-1校)	1校 0.2% (+2校)	508校
36 徳島県	1校 1.5%	0校 0.0%	68校	12校 7.2%	1校 1.2%	167校	0校 0.0%	1校 1.2%	81校	1校 2.9%	0校 0.0%	34校	0校 0.0%	0校 0.0%	11校	14校 3.9% (+12校)	2校 0.6% (+2校)	361校
37 香川県	0校 0.0%	0校 0.0%	53校	6校 3.6%	0校 0.0%	166校	2校 2.0%	0校 0.0%	101校	0校 0.0%	0校 0.0%	31校	1校 12.5%	0校 0.0%	8校	9校 2.5% (-21校)	0校 0.0% (±0校)	359校
38 愛媛県	0校 0.0%	0校 0.0%	40校	4校 1.6%	0校 0.0%	245校	0校 0.0%	0校 0.0%	115校	0校 0.0%	0校 0.0%	53校	1校 10.0%	0校 0.0%	10校	5校 1.1% (+4校)	0校 0.0% (±0校)	463校
39 高知県	0校 0.0%	0校 0.0%	23校	0校 0.0%	1校 0.6%	175校	1校 1.1%	0校 0.0%	92校	0校 0.0%	0校 0.0%	37校	0校 0.0%	0校 0.0%	15校	1校 0.3% (+1校)	1校 0.3% (+3校)	342校
40 福岡県	0校 0.0%	0校 0.0%	28校	11校 1.6%	0校 0.0%	705校	1校 0.2%	0校 0.0%	401校	1校 0.8%	0校 0.0%	123校	1校 2.6%	1校 2.6%	38校	14校 1.1% (-17校)	1校 0.1% (+1校)	1,295校
41 佐賀県	0校 0.0%	0校 0.0%	5校	3校 2.5%	1校 0.8%	122校	1校 1.6%	0校 0.0%	64校	0校 0.0%	0校 0.0%	35校	0校 0.0%	0校 0.0%	10校	4校 1.7% (+1校)	1校 0.4% (+4校)	236校
42 長崎県	0校 0.0%	0校 0.0%	20校	4校 1.3%	0校 0.0%	310校	1校 0.6%	0校 0.0%	165校	0校 0.0%	0校 0.0%	64校	0校 0.0%	0校 0.0%	19校	5校 0.9% (±0校)	0校 0.0% (-2校)	578校
43 熊本県	1校 4.3%	0校 0.0%	23校	28校 8.4%	3校 0.9%	333校	11校 6.7%	1校 0.6%	163校	0校 0.0%	0校 0.0%	57校	0校 0.0%	0校 0.0%	24校	40校 6.7% (+29校)	4校 0.7% (+5校)	600校
44 大分県	0校 0.0%	0校 0.0%	76校	4校 1.6%	0校 0.0%	246校	0校 0.0%	0校 0.0%	118校	0校 0.0%	0校 0.0%	48校	2校 10.0%	0校 0.0%	20校	6校 1.2% (+1.2校)	2校 0.0% (±0校)	508校
45 宮崎県	0校 0.0%	1校 10.0%	10校	5校 2.3%	1校 0.5%	219校	1校 0.8%	0校 0.0%	118校	2校 5.6%	0校 0.0%	36校	0校 0.0%	0校 0.0%	13校	8校 2.0% (+2.0校)	2校 0.5% (+5校)	396校
46 鹿児島県	0校 0.0%	0校 0.0%	52校	4校 0.8%	2校 0.4%	481校	2校 1.0%	0校 0.0%	203校	0校 0.0%	0校 0.0%	73校	0校 0.0%	0校 0.0%	16校	6校 0.7% (-4校)	2校 0.2% (±0校)	825校
47 沖縄県	3校 2.5%	1校 0.8%	118校	22校 8.7%	2校 0.8%	253校	3校 2.2%	1校 0.7%	139校	1校 1.7%	0校 0.0%	59校	1校 4.5%	0校 0.0%	22校	30校 5.1% (+22校)	4校 0.7% (-1校)	591校
全国平均	17校 0.6%	6校 0.2%	2,627校	405校 2.2%	26校 0.1%	18,309校	95校 1.1%	10校 0.1%	9,019校	32校 0.9%	1校 0.03%	3,616校	23校 2.0%	1校 0.1%	1,127校	572校 1.6% (-13校)	44校 0.1% (±0校)	34,698校