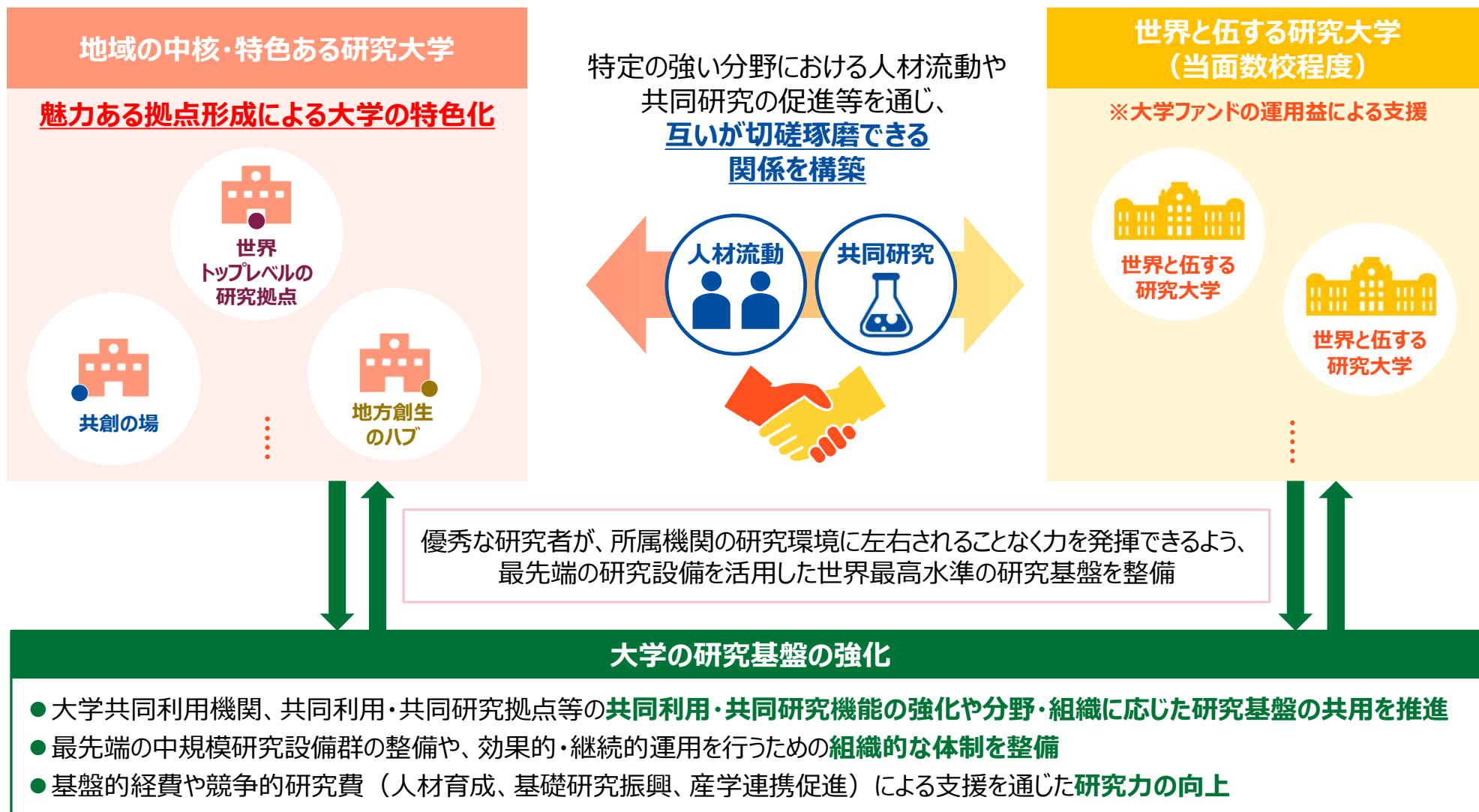


特色ある強みを持ち、成長する研究大学群の形成に向けて

大学ファンド支援対象大学とそれ以外の大学とが切磋琢磨していくためには、
地域の中核・特色ある研究大学が、特定の強い分野において魅力的な拠点を
形成し、それを核に大学の活動を拡張するモデルの横展開と発展が必要。

日本全体の研究力発展を牽引する研究システムを構築



地域中核・特色ある研究大学総合振興パッケージの今後の方向性（イメージ）

大学ファンドによる支援（国際卓越研究大学）

大学独自の先端的な取組を強化

研究力の飛躍的向上に向けて、強みや特色ある研究力を核とした経営戦略の構築を前提に、研究活動の国際展開や社会実装の加速・レベルアップを実現できる環境を整備

特色ある研究の
国際展開

魅力ある拠点形成による大学の特色化

大学間の連携・ネットワーク のハブ機能強化

国際的な学術研究を牽引する
共同利用・共同研究拠点等

研究機能の強化

世界トップレベル
研究拠点プログラム



社会実装機能の強化

共創の場
形成支援プログラム



地域の
経済社会
国内外の
課題解決

人材育成機能の強化

社会実装を担う官庁や自治体からの支援

大学全体の研究力の底上げのための基盤的活動の強化

【国立大学法人運営費交付金】

・ミッションを踏まえた強み・特色ある教育研究活動を強力に推進

【国立大学経営改革促進事業】

・投資を呼び込む仕組みの実践
・ミッションを踏まえた社会的インパクトの創出を先導

【国立大学法人等施設整備費補助金】

・大学全体の研究力の底上げのための戦略的・計画的な施設整備
・地域や産業界等との共創の場を目指したキャンパス整備の推進

【私立大学等経常費補助金】

・強み・特色ある教育研究活動を強力に推進

【私立大学等改革総合支援事業】

・地域社会への貢献や社会実装等の推進

※研究デジタルインフラの整備を含む

一貫通貫の伴走支援体制の構築