

補足資料

【目次】

- 1 周辺の現況写真・・・・・・・・・・・・・・・・・・ P44
- 2 宮田小学校既存施設台帳・・・・・・・・・・・・・・・・ P45
- 3 検討の経緯・・・・・・・・・・・・・・・・・・ P51
- 4 児童・保護者・教職員アンケートの結果について・・・・・・・・ P52
- 5 児童ワークショップの結果について・・・・・・・・ P74
- 6 配置案の検討について・・・・・・・・・・・・・・・・ P88
- 7 新校舎推進会議及び専門会議の会議録・・・・・・・・ P89

1 周辺の現況写真

④東側道路入口



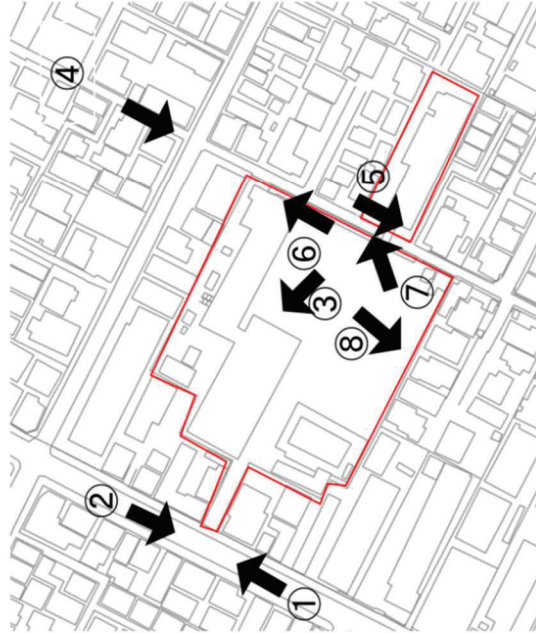
⑤東側道路



⑥東側道路



③校舎



⑦北側隣地



①西側道路



②西側道路



⑧南側隣地



2 宮田小学校既存施設台帳

令和3年度 公立学校施設等の総括表 (小学校)

様式1-2
整理番号
0418

都道府県名 千葉県
設置者名 市川市

学校所在地 市川市新田4-8-15

ふりがな 学校名 宮田 小学校

①児童数		②学級数		③学級別児童数		④設置年度	
特別支援	普通	特別支援	普通	特別支援	普通	元年度	理年度
203	427	13	13	3	13	S	25

B	12	0158	01
①識別コード	②施設種別番号	③施設種別番号	④学校区分

⑤児童数 (普通の内訳)

1学年	2学年	3学年	4学年	5学年	6学年
65	90	57	75	75	65

コード番号説明欄

⑥学校種別番号 (0011~5500)

④学校区分 (左の数値)
独立.....0
敷地が隣接.....4
併設で敷地のみ共用.....5
併設で建物も共用.....6

(右の数値)
本校.....1
分校.....2
冬季分校.....3

⑦校地・建物面積

用途	面積 (㎡)
校舎	3701
運動場	3777
その他	
合計	

⑧児童生徒施設設備保有面積

R	S	W

⑨校舎面積

用途	面積 (㎡)
校舎	4068
運動場	124
その他	17
合計	4353

⑩地域・学校連携施設保有面積

R	S	W

⑪校舎・校舎内面積

用途	面積 (㎡)
校舎	919
校舎内	711
合計	1630

⑫校舎・校舎外面積

用途	面積 (㎡)
校舎	919
校舎外	711
合計	1630

⑬保育・児童施設

1	1	2	5	1
普通	理	科	習	習
13	1	1	1	1

⑭校舎・校舎外面積

828	1087	198
校舎	校舎外	校舎・校舎外

⑮校舎・校舎外面積

用途	面積 (㎡)
校舎	919
校舎外	711
合計	1630

⑯相手方の学校

調査番号	学校名

⑰共同利用施設

調査番号	施設名

⑱児童生徒施設設備保有面積

学級	児童数	施設設備保有面積 (㎡)
1	92	3
2	58	2
3	74	2
4	78	2
5	83	2
6	81	2
小計	442	14
合計	427	14

⑲校舎・校舎外面積

用途	面積 (㎡)
校舎	919
校舎外	711
合計	1630

⑳校舎・校舎外面積

用途	面積 (㎡)
校舎	919
校舎外	711
合計	1630

文部科学省

㉑校舎・校舎外面積

用途	面積 (㎡)
校舎	919
校舎外	711
合計	1630

令和3年度 公立学校等建物の棟別面積表

当部学校の設置年度 S25 設置者名 市山市 ①識別コード L ②新通府県番号 12 ③学校種番番号 0158 ④学年分校番号 ⑤校名 宮田 小学校 相手方の学校名 鑑別番号 0416

棟番号	建物区分	階	建築年月	学部	学	保有面積	④学校種番番号	⑤学年分校番号	とりわし記号	国末庫完	保有建物種別	保有外建物面積				備考					
												建築年度	備付面積	公立文教	補助面積		他事業補助面積	一時使用・借用建物	面積	用途別	一時使用・借用建物
⑤	⑥	⑦	⑧	⑨	⑩	⑪	⑫	⑬	⑭	⑮	⑯	⑰	⑱	⑲	⑳	㉑	㉒	㉓	㉔	㉕	
001	校 R	5	S	36	08	1765					7	128									H13地震補強.H13大改修行.H14.3.給食室 改修による面積増 (100㎡→128㎡) 4階倉庫
001	2 屋 R	5	S	36	08	711															H13地震補強.H13大改修行.H14.3.給食室 改修による面積増 (100㎡→128㎡) 4階倉庫
002	校 R	3	S	35	03	1613	S34	改	496												H13地震補強.H13大改修行.H14.3.給食室 改修による面積増 (100㎡→128㎡) 4階倉庫
004	校 S	1	S	36	12	14															H13地震補強.H13大改修行.H14.3.給食室 改修による面積増 (100㎡→128㎡) 4階倉庫
007	校 S	1	S	43	08							69									H13地震補強.H13大改修行.H14.3.給食室 改修による面積増 (100㎡→128㎡) 4階倉庫
008	校 S	1	S	41	12	26															H13地震補強.H13大改修行.H14.3.給食室 改修による面積増 (100㎡→128㎡) 4階倉庫
010	校 S	4	S	48	03	19															H13地震補強.H13大改修行.H14.3.給食室 改修による面積増 (100㎡→128㎡) 4階倉庫
011	校 R	2	S	48	10	832	S47	改	380												H13地震補強.H13大改修行.H14.3.給食室 改修による面積増 (100㎡→128㎡) 4階倉庫
012	校 W	1	S	49	12	17															H13地震補強.H13大改修行.H14.3.給食室 改修による面積増 (100㎡→128㎡) 4階倉庫
014	校 S	1	S	62	07	58															H13地震補強.H13大改修行.H14.3.給食室 改修による面積増 (100㎡→128㎡) 4階倉庫
016	校 S	1	H	07	09	7															H13地震補強.H13大改修行.H14.3.給食室 改修による面積増 (100㎡→128㎡) 4階倉庫

コード説明 ⑥建物区分 ⑦構造区分 ⑧児童生徒施設交流施設 ⑨児童生徒施設交流施設 ⑩児童生徒施設交流施設 ⑪児童生徒施設交流施設 ⑫児童生徒施設交流施設 ⑬児童生徒施設交流施設 ⑭児童生徒施設交流施設 ⑮児童生徒施設交流施設 ⑯児童生徒施設交流施設 ⑰児童生徒施設交流施設 ⑱児童生徒施設交流施設 ⑲児童生徒施設交流施設 ⑳児童生徒施設交流施設 ㉑児童生徒施設交流施設

①部 ②部 ③部 ④部 ⑤部 ⑥部 ⑦部 ⑧部 ⑨部 ⑩部 ⑪部 ⑫部 ⑬部 ⑭部 ⑮部 ⑯部 ⑰部 ⑱部 ⑲部 ⑳部 ㉑部

①部 ②部 ③部 ④部 ⑤部 ⑥部 ⑦部 ⑧部 ⑨部 ⑩部 ⑪部 ⑫部 ⑬部 ⑭部 ⑮部 ⑯部 ⑰部 ⑱部 ⑲部 ⑳部 ㉑部

①部 ②部 ③部 ④部 ⑤部 ⑥部 ⑦部 ⑧部 ⑨部 ⑩部 ⑪部 ⑫部 ⑬部 ⑭部 ⑮部 ⑯部 ⑰部 ⑱部 ⑲部 ⑳部 ㉑部

①部 ②部 ③部 ④部 ⑤部 ⑥部 ⑦部 ⑧部 ⑨部 ⑩部 ⑪部 ⑫部 ⑬部 ⑭部 ⑮部 ⑯部 ⑰部 ⑱部 ⑲部 ⑳部 ㉑部

令和3年度 公立学校等建築物の棟別面積表 (その2)

当教学校の設置年度 S25	設置庁名 市川市	学校名 宮田 小学校	相手方の学校名
---------------	----------	------------	---------

①棟別コード L	②都道府県番号 12	③学校別番号 0158	④冬季分校番号	整理番号 0416
----------	------------	-------------	---------	-----------

棟番号	建築物区分	構造区分	階数	建築年月	学年	保有面積	耐力点	耐震基準	診断状況	優先年度	診断年度	改修状況	耐震性能			大規模改造年度	改修履歴			備考
													Is	CT×SD	q		内部改修	外部改修	設備改修	
001	1	R	S	5	36	08	1765	1	2	H11	1	0.79	0.88	H13	2	2	2	備考 その2		
001	2	屋	R	S	5	36	08	711	1	4	H11	1	0.79	0.88	H13	2	2			
002		R	S	3	35	03	1613	1	2	H12	1	0.78	0.84	H14	1	2	2	Is値0.79 CT×SD値 0.88		
004		校	S	1	S	36	12	14	1	5										
007		校	S	1	S	43	08													
008		校	S	1	S	41	12	26	1	5										
010		校	S	4	S	48	03	19	1	5										
011		校	R	2	S	48	10	832	1	2	H09	1	0.76	0.79		2	2	2		
012		校	W	1	S	49	12	17												
014		校	S	1	S	62	07	58	1	5										
016		校	S	1	H	07	09	7	1	5										

コード説明

- ①前年度標準
②前年度標準
③前年度標準
- ④診断状況
0 改修済み
1 改修中
2 改修予定
3 未改修のうち前年度実施予定
4 未改修のうち前年度実施予定
5 未算入

令和3年度

<p>施設の配置図</p> <p>棟尺</p> <p>0 5 10 20 30 40 50 m</p>	<p>宮田 小学校</p>	<p>1:2 2:0:3 0:1:5:8</p>	<p>416-①</p>
<p>凡例</p> <p>建物</p> <ul style="list-style-type: none"> (未) 未とりこわし建物 (危) 危険建物 (借) 借用建物 (一) 一時使用建物 (修) 屋外教育環境整備事業によるもの (未) 未完成建物 <p>建物以外の工作物等</p> <ul style="list-style-type: none"> (門) 正門、通用門 (吹) 吹き抜けの渡廊下 (自) 自転車置場 (簡) 簡易な小規模構造物 (受) 受水槽 (電) キュービクル (浄) 浄化槽 (用) 囲 障 (動) 動物小屋 (倉) 倉 庫 (他) 当該学校以外の建物 (接) 相撲場 (鉄) 鉄 棒 (砂) 砂 場 (雲) 雲 梯 (シ) ジャンダルジム (フ) プランコ (ス) スベリ台 (コ) コンビネーション (登) 登り棒 (シ) シーソー 		<p>方位</p> <p>(北に矢印を付す)</p>	

文 部 科 学 省

令和3年度

平面図

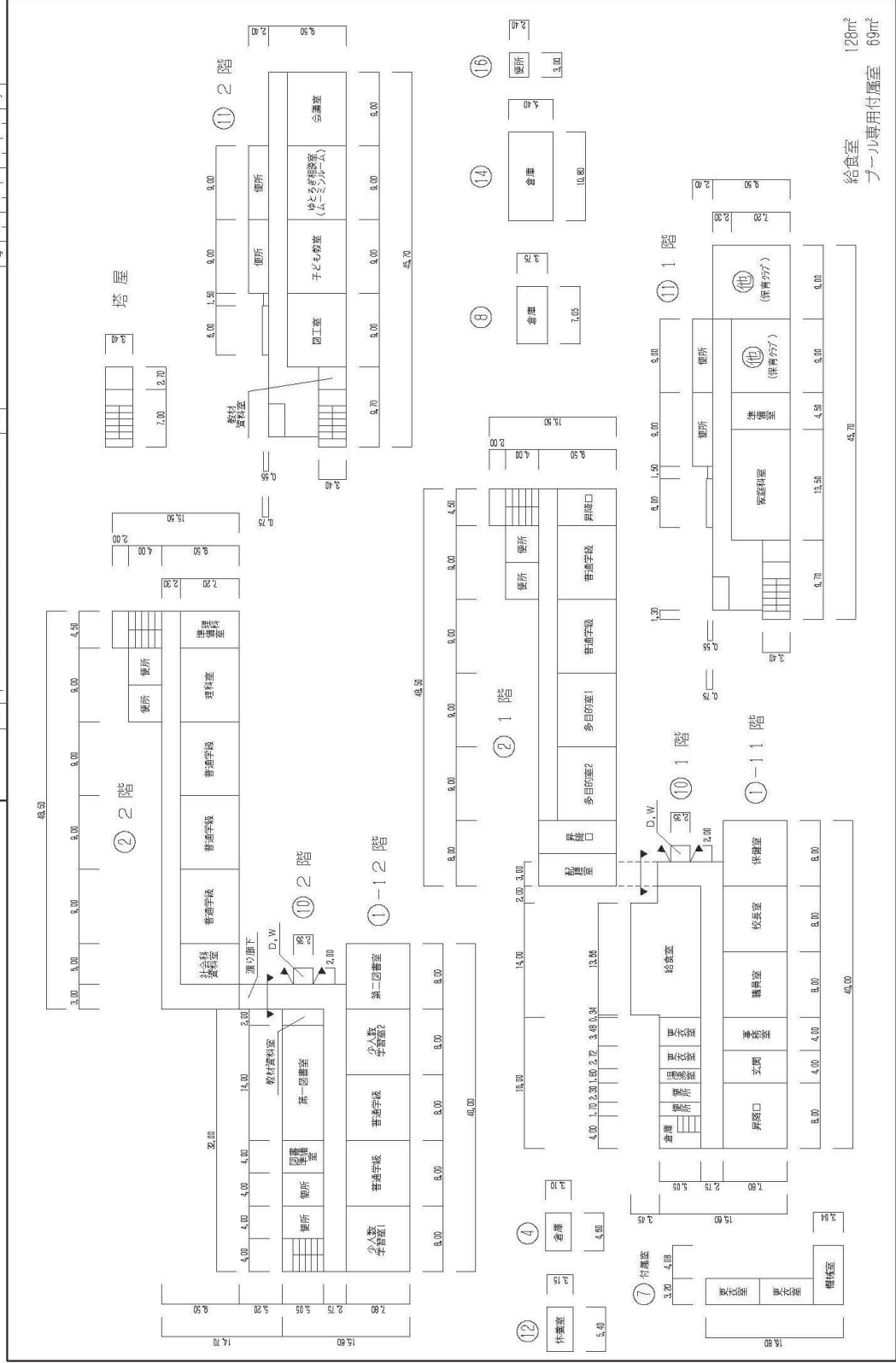
縮尺 1/600

巻名 小学校

図番

1122013011518

416-②

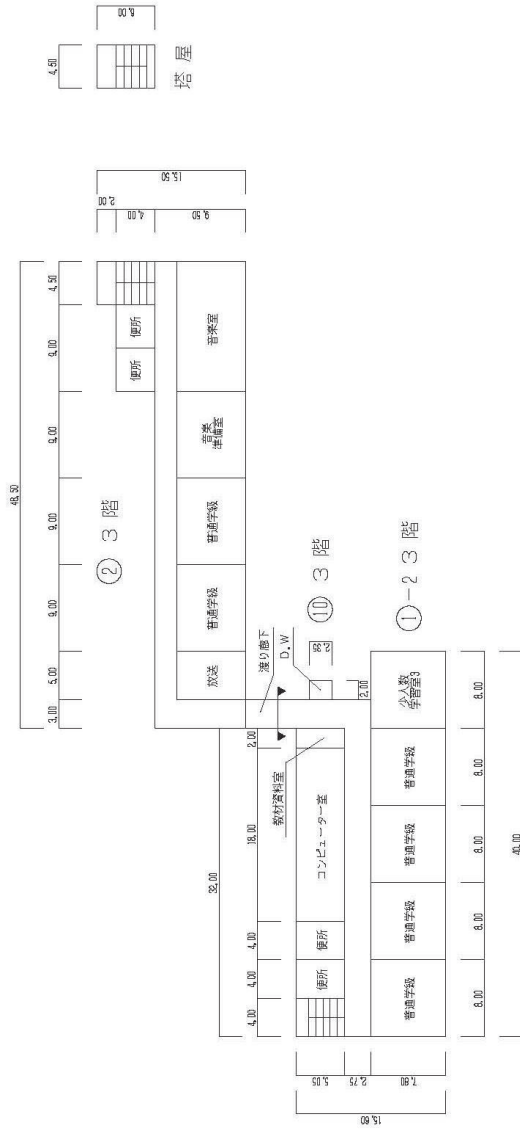
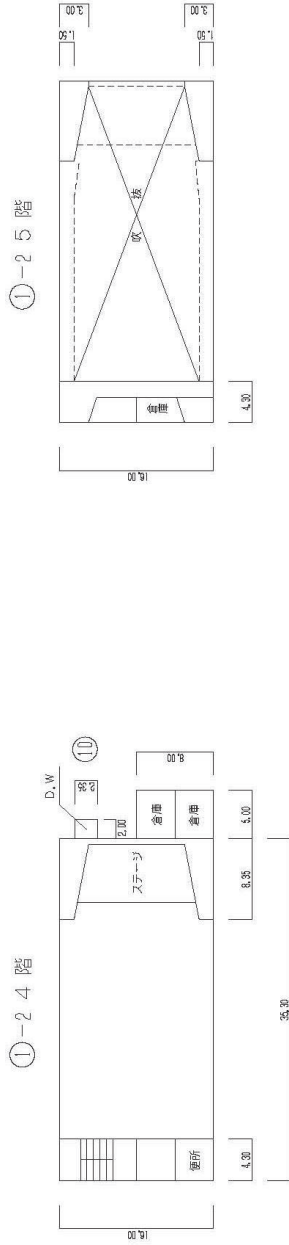


給食室 128㎡
プール専用付属室 69㎡

文部科学省

令和3年度

平面図	縮尺	0 5 10 15 20 25 m	校名	宮田 小学校	取寄番号	1:2 2:0:3 0:1:5:8	(字 数)	416 - ③
-----	----	-------------------	----	--------	------	-------------------	-------	---------



文 部 科 学 省