

## 事例調査の実施状況

### 1. これまでの調査実施状況

第1回ワーキング・グループ（令和3年11月29日開催）において、調査実施計画、調査対象機関、質問紙調査票及びヒアリング調査項目について御議論いただき、会議後に追加の御指摘、修正点等を各委員に確認依頼。その後、上野主査にご了承いただいた。

また、第1回ワーキング・グループでの御指摘等を踏まえて、令和3年12月14日～令和4年1月17日の期間に計37大学等に対し、質問紙調査を実施したところ、36大学等から回答があった。

### 2. 質問紙調査結果（速報）

各大学等から、別紙に記載のキャンパス・施設について回答があった。

- ※ 埼玉大学の「運動施設維持管理開放事業」は、既に事業が終了していたため対象外とした。
- ※ 八戸工業高等専門学校の「国際寮」の事例は、国立高等専門学校機構からの推薦により、今年度整備された長野工業高等専門学校の国際寮の事例へと変更した。

### 3. 現地調査の実施状況

質問紙調査内容に関して深掘りを行うため、5機関について現地訪問によるヒアリング調査を実施した。ヒアリング調査結果は、事例集の取りまとめを実施する際に内容に反映する。（概要は別紙のとおり）

- ・ 1月18日（火）共愛学園前橋国際大学
- ・ 1月21日（金）千葉大学墨田サテライトキャンパス
- ・ 1月25日（火）立命館大学大阪いばらきキャンパス
- ・ 1月26日（水）大阪大学箕面キャンパス、ナレッジキャピタル

### 4. 今後の調査スケジュール

その他、現地調査を予定している対象機関については、新型コロナウイルス感染症の感染拡大状況等を踏まえて実施を検討する。

## 調査対象機関一覧

調査対象機関	重点的に回答があったキャンパス・施設
国立大学（17 大学）	
岩手大学	釜石・総合教育研究棟（水産系）
東北大学	国際集積エレクトロニクス研究開発センター
千葉大学	（墨田）墨田サテライトキャンパス （西千葉）附属図書館本館（アカデミック・リンク）
宇都宮大学	陽東キャンパス・イノベーション・スクウェア
埼玉大学	※回答なし
東京大学	柏Ⅱキャンパス 情報基盤センター
東京工業大学	田町キャンパス
東京学芸大学	附属小金井中学校グラウンド
信州大学	信州大学・長野県連携室（長野県庁＋信州大学）
名古屋大学	C-T E F s、C-T E C s
愛知教育大学	愛知教育大学全キャンパス
滋賀大学	彦根団地講堂改修
大阪大学	箕面キャンパス
広島大学	ミライクリエ
香川大学	三木町農学部団地・希少糖生産ステーション
九州大学	（伊都）次世代燃料電池産学連携研究施設
九州工業大学	<b>GYM LABO</b>
熊本大学	ましきラボ
公立大学（4 大学・1 機関）	
公立はこだて未来大学	本部棟
会津大学	先端 ICT ラボ(LICTiA)
横浜市立大学	みなとみらいサテライトキャンパス
長野県立大学	後町キャンパス
<b>FAIS</b>	学研都市内の体育施設等の共同利用
私立大学（7 大学）	
慶應義塾大学	鶴岡タウンキャンパス
神奈川大学	みなとみらいキャンパス
立正大学	品川キャンパス 150 周年記念館
共愛学園前橋国際大学	小屋原キャンパス・5 号館
金沢工業大学	扇が丘キャンパス・26 号館 <b>Challenge Lab</b>

立命館大学	大阪いばらきキャンパス (OIC)
熊本学園大学	14号館 (60周年記念会館)
国立高等専門学校 (5校)	
函館工業高等専門学校	G棟 (戸倉キャンパス)
鶴岡工業高等専門学校	1号館学習・交流ラウンジ
長野工業高等専門学校	徳間団地・桜風寮 (国際寮) ※八戸高専から変更
奈良工業高等専門学校	共通機器管理センター
米子工業高等専門学校	旧ボイラー室
共同利用機関法人 (1機関)	
高エネルギー加速器研究機構	クライオ電顕実験棟 (つくばキャンパス)
その他 (2施設)	
渋谷スクランブルスクエア	SHIBUYA QWS
グランフロント大阪	ナレッジキャピタル

# 「イノベーション・commons（共創拠点）」事例

国民に支えられる国立大学等のキャンパスは、「国家的な資産」であり地域の貴重な「公共財」である。学生や教職員だけではなく地域や産業界などの社会の様々なステークホルダーと共に最大限活用して、新たな価値等を生み出す「共創拠点」を目指す。

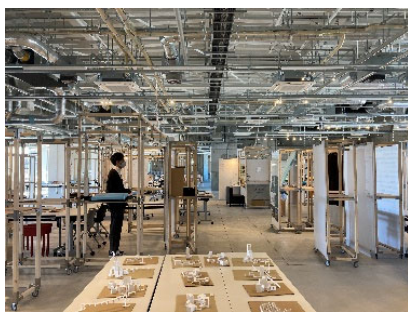
## 千葉大学

### <墨田サテライトキャンパスにおける共創の場の形成>

墨田区と平成29年に包括的連携協定を締結し「公共資源を活かし再生する“街と一体となったキャンパスをつくる”」という基本構想のもと、令和3年4月に墨田区にキャンパスを開設した。

墨田区が旧すみだ中小企業センターを改修し、その施設を千葉大学が借用する形で、生活の全てのシミュレートに基づき分野横断的デザイン教育研究を展開する環境を整備した。墨田区は大小さまざまな製造業の工場が集まっている「ものづくりの街」であることから、本施設を活用して地元企業等の技術開発や生活に密着した分野の研究支援など、地域産業振興・活性化の新拠点としての発展等を目指している。

地域開放スペースを墨田区の新型コロナウイルスワクチン接種会場として使用している。接種会場内の誘導サインを墨田区と共同作成する等、自治体のワクチン接種業務の円滑化に貢献している。



commonsスタジオ



地域と大学の交流広場として、「キャンパスcommons」の整備を計画中

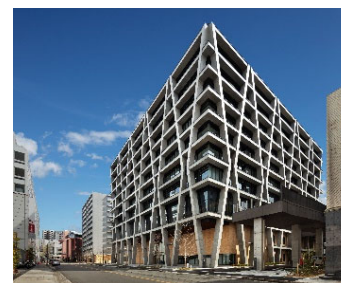
## 大阪大学

### <世界と地域を結ぶ結節点・資産有効活用>

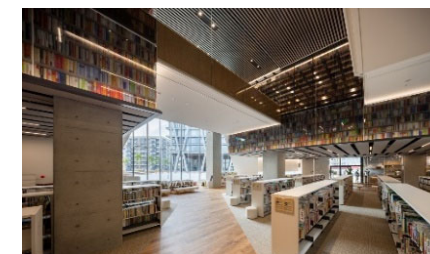
「OUビジョン2021－社会変革に貢献する世界屈指のイノベティブな大学へ－」では、OUグローバルキャンパス・グローバルビレッジ構想として、箕面キャンパスと混住型の学生寮を掲げ、箕面市の図書館と文化施設、駅前広場等と一体的に整備した。「世界の言語・文化・社会に関する研究の集積拠点」「グローバル人材の育成の場」「学生・研究者・企業の世界進出拠点」として、世界と大学、市民を結ぶキャンパスを目指している。

箕面市が所有する市立図書館の施設を大学が指定管理者として運営している。そのため、市の蔵書に加え、大阪大学外国学図書館の蔵書を収めており、公立図書館と大学図書館の二つの機能を持っている。市民と共同利用することで、資産の有効活用を図るとともに、市と大学の交流が促進されている。

世界進出の足掛かりとして、箕面市、船場団地組合と「ベンチャー企業に関する連携・協力の覚書」を締結した。大学発ベンチャー企業等を箕面船場周辺へ集積し、産学連携による技術研究シーズを多文化・多言語にわたって実装していくためのベンチャー育成・実証フィールドを目指している。



箕面キャンパス（外観）



箕面市立船場図書館  
(大阪大学外国学図書館)

## 共愛学園前橋国際大学

### <地学一体で取り組む地域人材育成>

「地学一体」で次世代の地域社会を牽引する人材育成を目指した教育や、**地域連携プラットフォームの構築**など特色ある取組を実施するとともに、**大学の理念を踏まえたcommons（4号館）を中心に地域と繋がるキャンパス・施設を整備した。**

平成30年9月に、**市内の国公立全8大学と前橋市、前橋商工会議所が連携協定を締結し、「めぶく。プラットフォーム前橋」を設立し、**地域人材の育成・定着に向けて、連携して重点事業等を展開している。**令和2年度の就職実績は、県内就職が80%以上**を占めている。

駅から最も近く、通りに面した場所に新たに5号館(KYOAI GLOBAL GATEWAY)を整備し、**キャンパスのゲートとしてキャンパスネットワークと地域の結節点**となり、大学をはじめ隣接する学園全体を地域・社会と繋げることを想定している。

5号館には全面開放可能な折戸を設置し、室内での活動を可視化することで、地域住民が関心を持ち大学を訪れ、大学と地域が一体となって活動を行う場として整備した。「KYOAIコミュニティホール」では、地域公開講座や地元の中小企業家同友会による寄付講座を(年15回程度の頻度で)開催している。

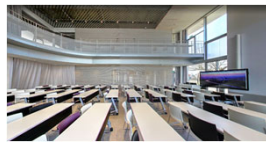


主要道路

地域との結節点



5号館(KYOAI GLOBAL GATEWAY)



KYOAIコミュニティホール

## 立命館大学

### <地域・社会に開かれたキャンパスづくり>

「立命館憲章」や「学園ビジョンR2020」などのアカデミックプランを支えるキャンパスマスタープランを軸として、地方公共団体との密接な連携のもと、**地域・社会に開かれたキャンパスづくりを推進している。**

「アジアのゲートウェイ」「都市共創」「地域・社会連携」という三つの教学コンセプトを掲げ、大阪いばらきキャンパスを開設し、**市の防災公園や図書館、カフェ等の市民開放型施設を一体的に整備した。**「学びの軸」と「市民交流の軸」を中心としたゾーニングが、「自律性をもちながら、まちに開かれた場」をつくる効果を持っている。

大阪いばらきキャンパスの開設以来、**茨木商工会議所がキャンパス内に入居し、約1,800社を超える多様な会員企業および関連団体との産学連携を推進している。**

地域イベント（いばらき×立命館DAY、Asia Week）では、令和元年度の来場者数は10,000名以上であり、毎年継続的に開催することで地域に定着したイベントとなっている。同イベントの出展数は100団体を超え、大学以外にも自治体（大阪府・茨木市）、協定企業（JR西日本など）が多数出展している。



市民開放施設

市民との交流エリア



大阪いばらきキャンパス



茨木市商工会議所