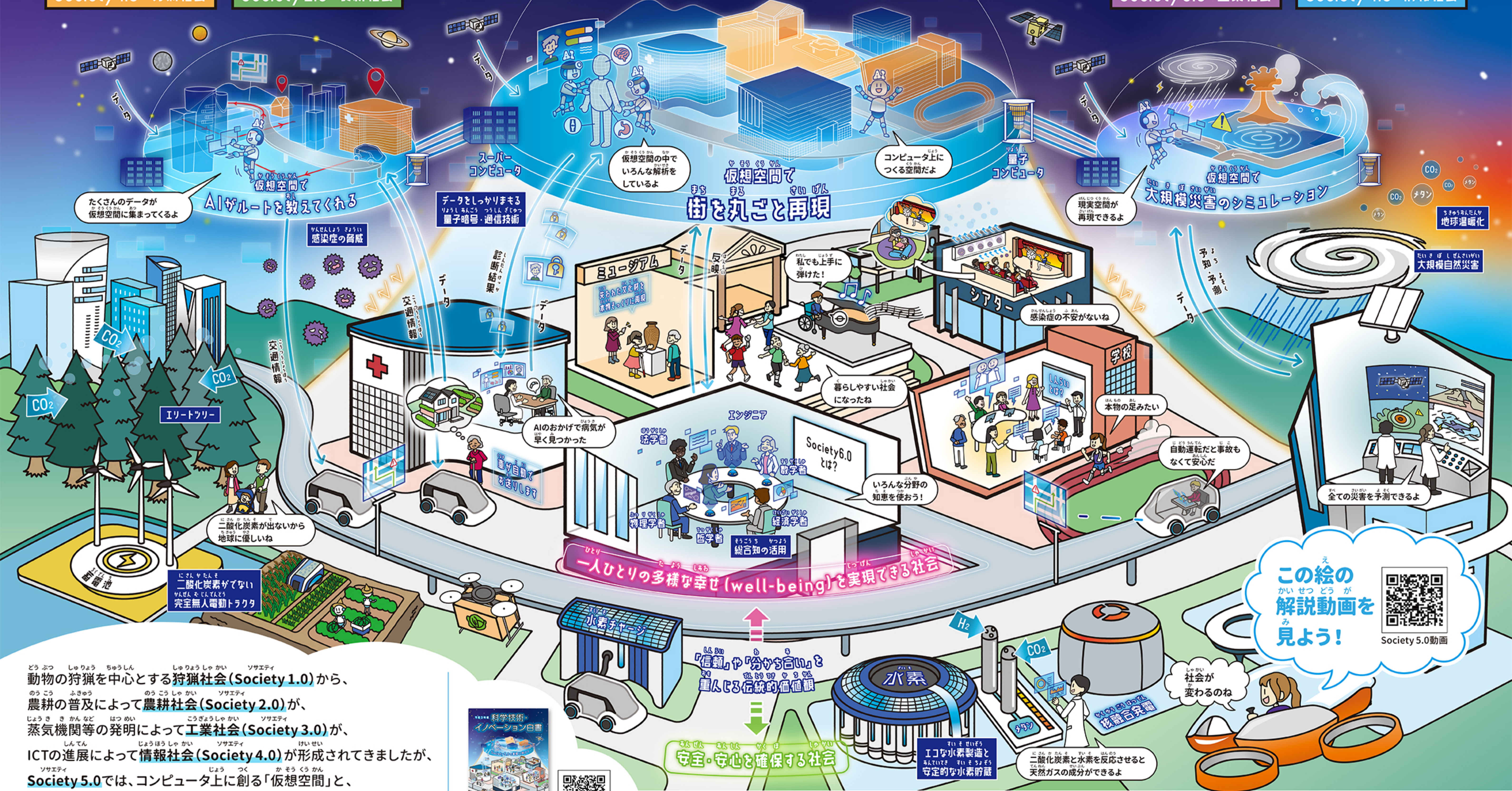


リサエテャ Society 5.0

かそうくうかん げんじつくうかん こうど ゆうごう にんげんちゆうしん しゃかい
 仮想空間と現実空間の高度な融合→人間中心の社会



どうぶつ しゅうりやう ちゆうしん しゅうりやうしゃかい ソサエティ
 動物の狩猟を中心とする狩猟社会(Society 1.0)から、
 のうこう ふきゆう のうこうしゃかい ソサエティ
 農耕の普及によって農耕社会(Society 2.0)が、
 じょうき きかんなど ばつめい こうぎょうしゃかい ソサエティ
 蒸気機関等の発明によって工業社会(Society 3.0)が、
 しんてん じょうほうしゃかい ソサエティ けいせい
 ICTの進展によって情報社会(Society 4.0)が形成されてきましたが、
 ソサエティ じょうつく かそうくうかん
 Society 5.0では、コンピュータ上に創る「仮想空間」と、
 わたし く げんじつくうかん こうど ゆうごう
 私たちが暮らす「現実空間」とを高度に融合させることによって、
 しゃかい よ にんげんちゆうしん しゃかい か
 社会をより良い「人間中心の社会」に変えていくことを目指します。



令和3年版科学技術・イノベーション白書

ひとつの絵にストーリーがあります。詳細は文部科学省のホームページでご覧いただけます。
https://www.mext.go.jp/b_menu/hakusho/html/hpaa202101/detail/1421221_00020.html