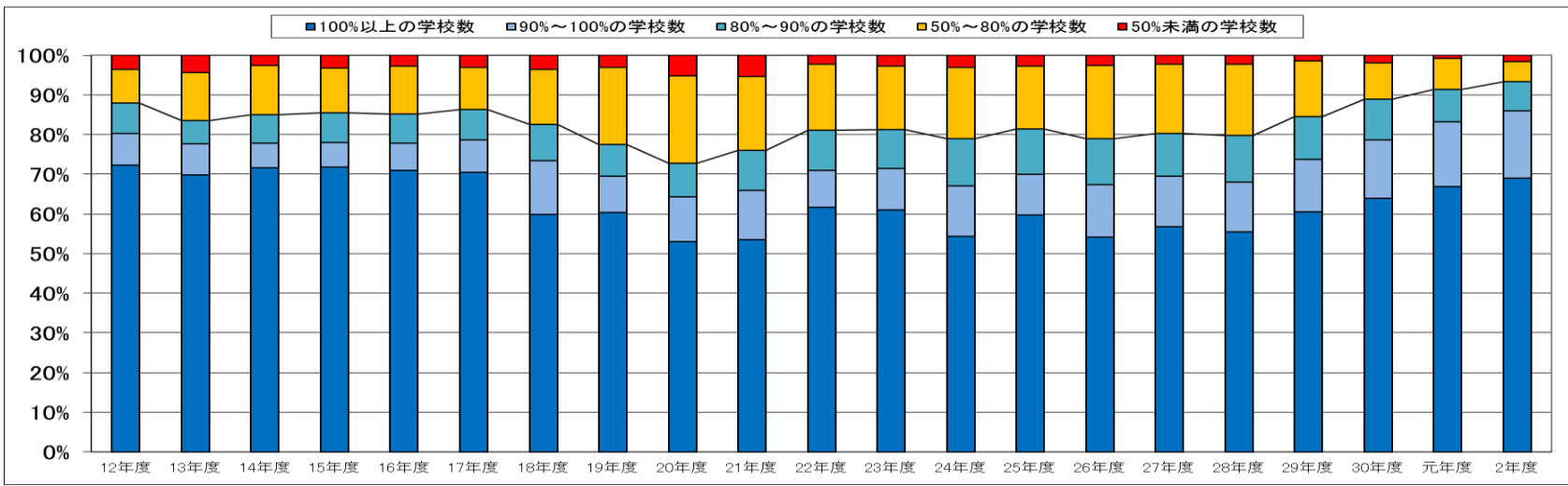


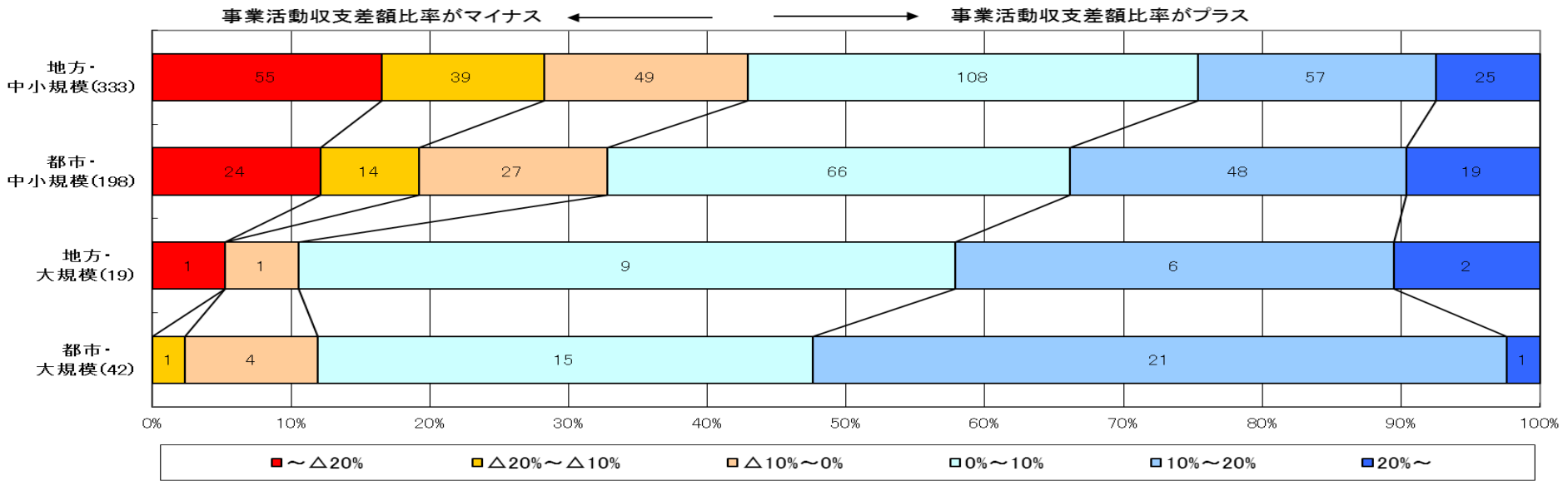
私立大学の経営状況について

私大の31%が入学定員未充足（うち、7%が充足率80%未満）

（日本私立学校振興・共済事業団
「令和2（2020）年度私立大学・短期大学等入学志願動向」より作成）



地方中小私大の収支状況は約4割が赤字傾向



日本私立学校振興・共済事業団「平成31年度 私立大学・短期大学等 入学志願動向」及び「今日の私学財政（令和元年版）」より作成