

がん教育プログラム

モジュール

7

がん治療の支援

文部科学省 がん教育推進のための教材
「7 がんの治療における緩和ケア」対応

Q

がんの患者の方には、どんなことが起きるのだろうか

体

の痛み・
つらさ

- 吐き気でつらい。
- 体が痛くてつらい。など

心

のつらさ

- 将来のことが不安で眠れない。
- 治療の費用が心配だ。など





がんの治療中に支援が必要な人は誰だろう

体

の痛み・
つらさ

心

のつらさ



がん患者だけでなく
支える**家族**にも
支援が必要。

**がん治療には
どのような
支援が
必要なのだろう**

がん治療に必要な支援

体

の痛み・
つらさ



吐き気でつらい。
体が痛くてつらい。

がんを取り除くだけでなく、
薬で痛みをやわらげ、
その人らしい生活を
送れるようにします。



医師

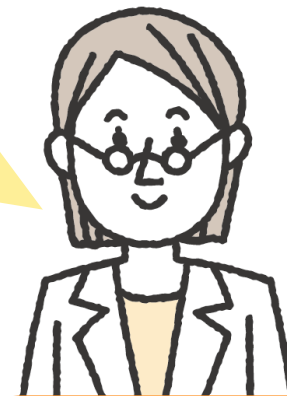
がん治療に必要な支援

心
のつらさ



将来のことが
不安で眠れない。

患者さんの不安に耳を
かたむけ、何が心配な
のかを考えるお手伝い
をします。



心理カウンセラー

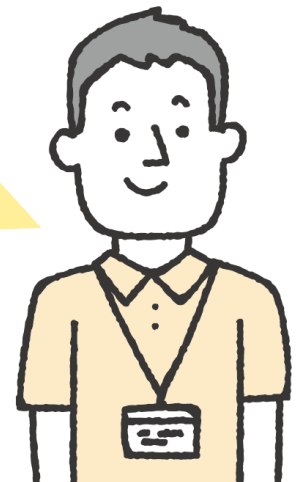
がん治療に必要な支援

心
のつらさ



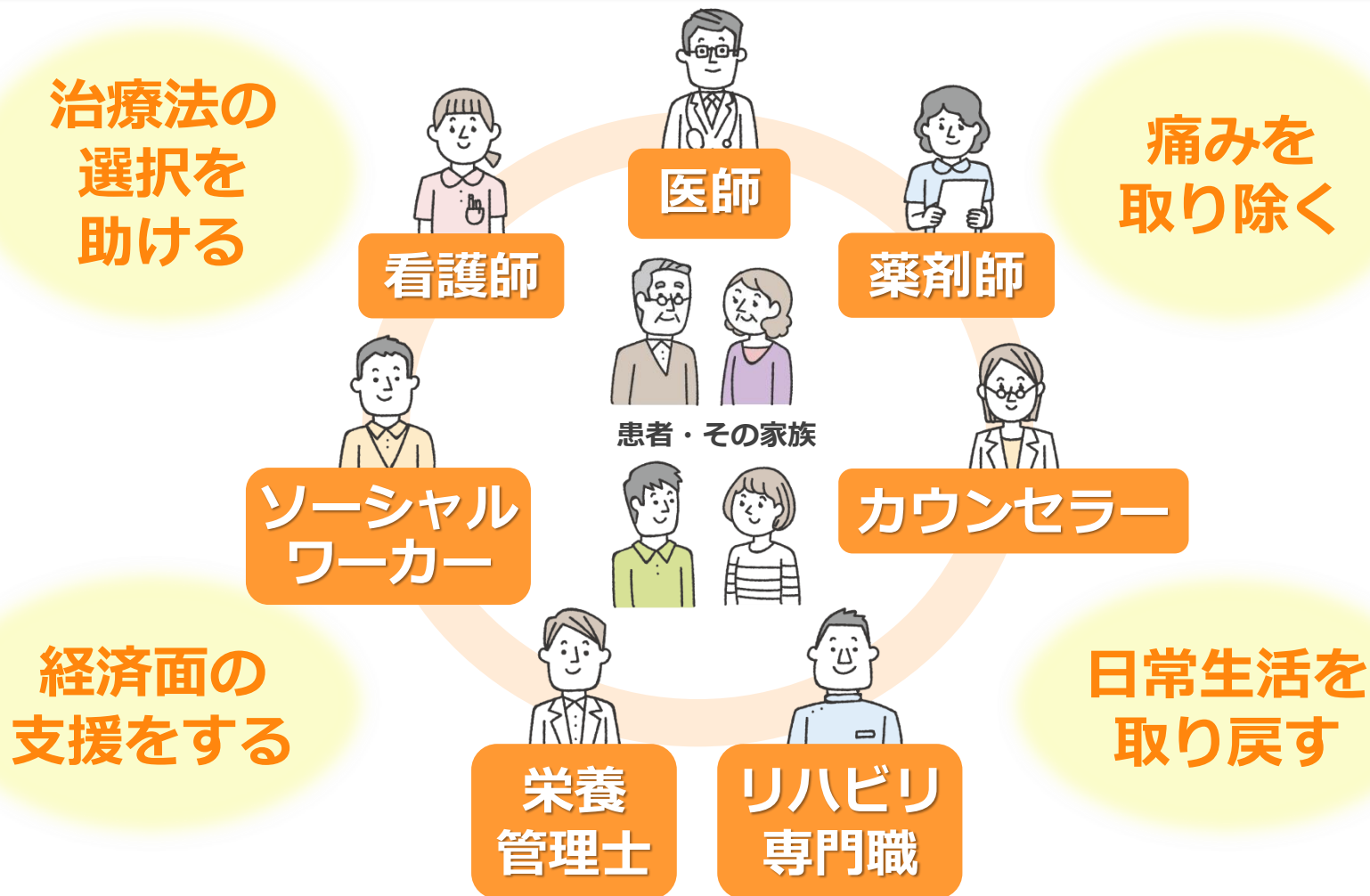
治療の費用が心配だ。

生活面や医療費などの
相談にのり
公的支援につなぐなどの
お手伝いをします。



ソーシャル
ワーカー

それぞれの分野の専門家が チームで患者とその家族を支援



それぞれの分野の専門家が チームで患者とその家族を支援

治療法の
選択を
助ける



看護師



医師



薬剤師

痛みを
取り除く



患者・その家族



ソーシャル
ワーカー



カウンセラー

経済面の
支援をする



日常生活を
取り戻す

緩和ケア

緩和ケアとは

患者とその家族に対し
病気に伴う体と心の痛み・
つらさを和らげるための支援



**なぜ緩和ケアが
必要なのだろう**

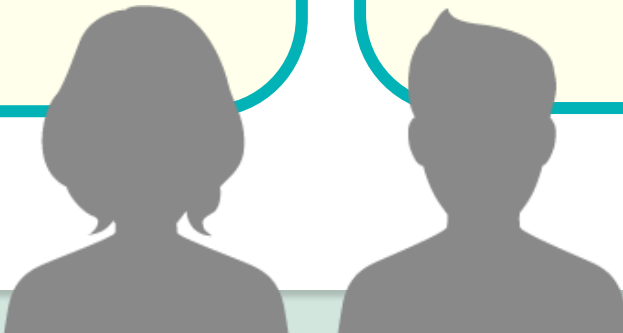


なぜ緩和ケアが必要なのだろう

緩和ケアがあるときとないときの
体や心の状態を想像して考えよう

痛みによる
気力や体力の消耗を
防ぎ治療に取り組む
力がわく。

治療中も
自分らしい生活を
続けることが
できる。



緩和ケアの開始

緩和ケアは治療と並行して
がんと診断されたときから行われる

がんの経過

がんに対する治療

つらさや症状の緩和ケア

がんに対する治療と並行して緩和ケアを行い、状況に合わせて割合を変えていく。

「がんの治療と緩和ケアの関係」
(厚生労働省「緩和ケア」を基に一部改変)

https://www.mhlw.go.jp/stf/seisakunitsuite/bunya/kenkou_iryuu/kenkou/gan/gan_kanwa.html

振り返り

がん患者とその家族に対して苦痛を和らげるよう支援することが大切である。

緩和ケアは治療と並行してがんと診断されたときから行われる。