

# 訪問カレッジ・オープンカレッジ @愛媛大学

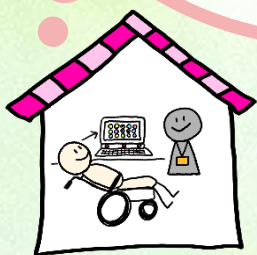
自分のやりたいことを  
見つけよう！

重症心身障害等がある方は、学校教育段階までは特別支援学校等で資質・能力向上の機会がありますが、学校卒業後の社会への移行期になると、「日中活動（特に生涯学習）の場」を見つけることが難しい状況にあります。

そこで、卒業後の生涯学習の場を提供するため、「訪問カレッジ・オープンカレッジ@愛媛大学」を実施することになりました。

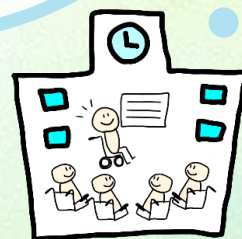
## 「訪問カレッジ」 ってなあに？

利用者の自宅や入所施設、病院等、希望する場所にスタッフが直接訪問し、**個別の学習機会**を提供！



## 「オープンカレッジ」 ってなあに？

訪問カレッジで習得したスキルを実際に発揮できる**集団の学習機会**を提供！



### Q. 受講料等はいか かるの？

- 無償  
(文部科学省  
事業費にて実施)

### Q. どんなことを するの？

- 学校での学習に、文化活動を含むイメージ
- 本人の興味を中心に、相談しながら内容決定
- 令和元年度の例：  
絵本の読み聞かせ、音楽活動、スイッチ遊び、視線入力装置等

### Q. 訪問回数や 時間は？

- 週1回～月1回程度
- 平日または土曜日
- 1回あたり、午前10時～午後5時までの2時間程度

### Q. どんな人が 利用できるの？

- 原則、以下に該当する方
- 重症心身障害者
  - 四国地区在住
  - 18歳以上

詳細はHPへ！



[http://www.karilab.jp/syogai\\_gakusyu](http://www.karilab.jp/syogai_gakusyu)





## 2019年度の活動の様子

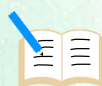


音楽活動



iPadを使った活動

スイッチ遊び



## 利用までの流れ

本人・保護者等 利用希望

事務局まで、メールまたはFAXでご連絡ください。(1) 件名「訪問カレッジ：利用希望」  
(2) お名前 (3) 連絡先を記載ください。

訪問面談 (聞き取り)

担当者がご自宅等を訪問し、事業内容をご説明した後、「訪問カレッジ@愛媛大学 利用申込書」を記入していただきます。その際、希望の訪問回数、時間、申請者の希望する学習内容をお聞かせください。

「利用申込書」提出

大学で検討後、結果通知

利用が決定したら、申請者に「訪問カレッジ@愛媛大学 入学決定通知書」をお渡しします。

不許可

利用許可

訪問開始

## スタッフ大募集！

重症心身障害のある方の学習・余暇活動支援に興味・関心のある方は、ぜひご連絡ください。

対象者

四国地区在住の方

実施日

訪問カレッジ等を利用する障害がある学生（成人）やご家族と調整の上、随時決定

活動形態

有期契約職員 または ボランティア（要相談）

その他

次のいずれかに該当する方は、**特に歓迎**いたします。

- ・ 特別支援学校教諭免許状取得者
- ・ 特別支援学校教諭（退職された方等）
- ・ 福祉施設職員（退職された方等）
- ・ 現職の保健医療福祉領域の専門家
- ・ 特別支援学校教諭や保健医療福祉領域の各種免許取得のために勉強中の方

初心者も大歓迎！

これまで障害のある方とかかわったことのない方でも、**事前に講習会を実施**しますので、安心して活動を始めることができます。まずはお問い合わせください！

【お問い合わせ】

愛媛大学 教育学部 苅田 知則 研究室 事務局 〒790-8577 愛媛県松山市文京町3番  
TEL/FAX：089-927-9517 Mail：houmon.college@ed.ehime-u.ac.jp