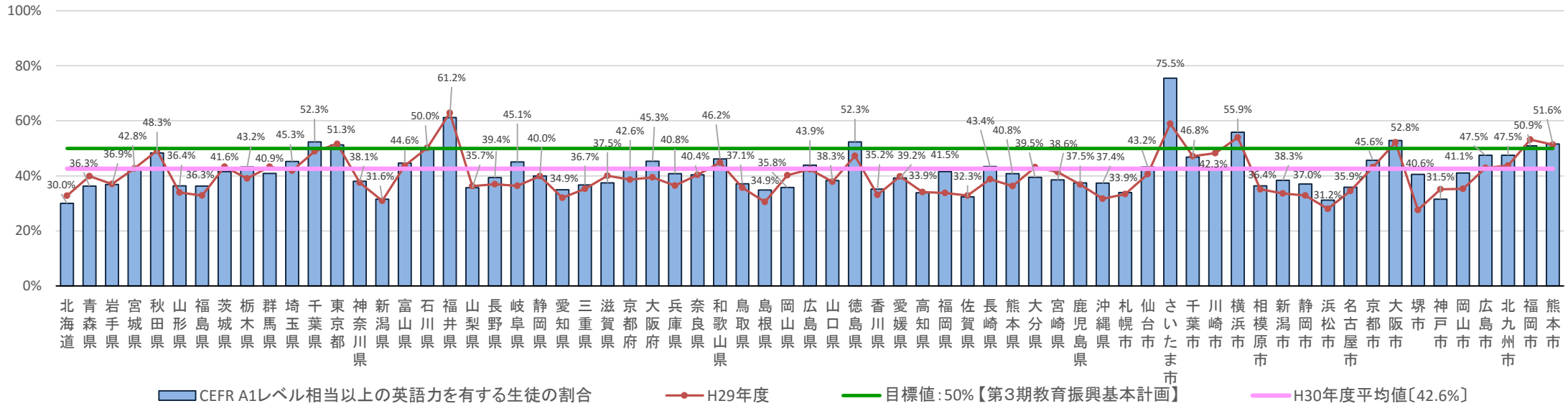
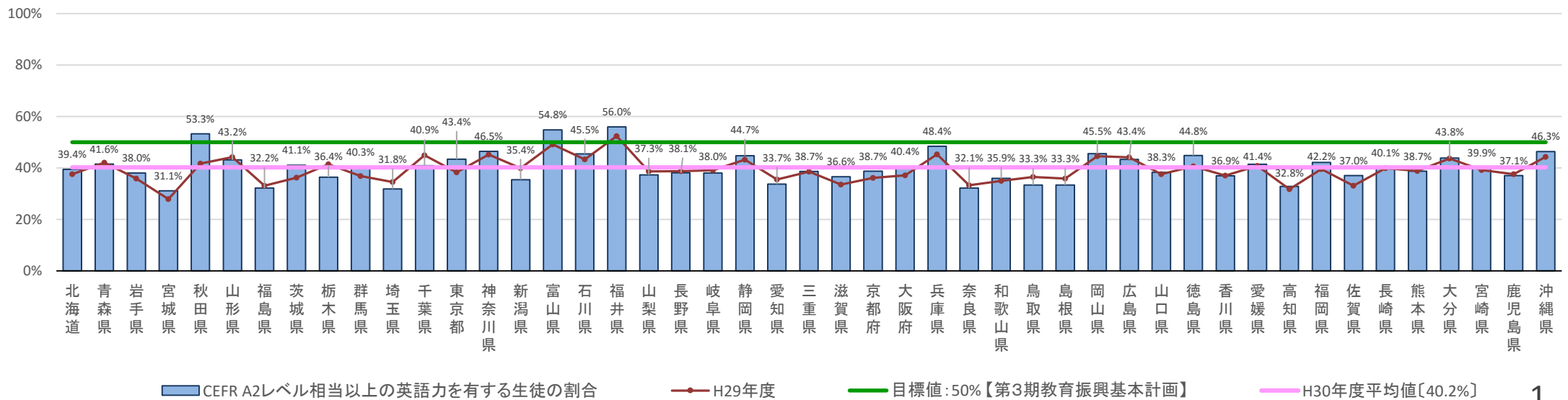


中学生・高校生の英語力(都道府県・指定都市別)

中学校



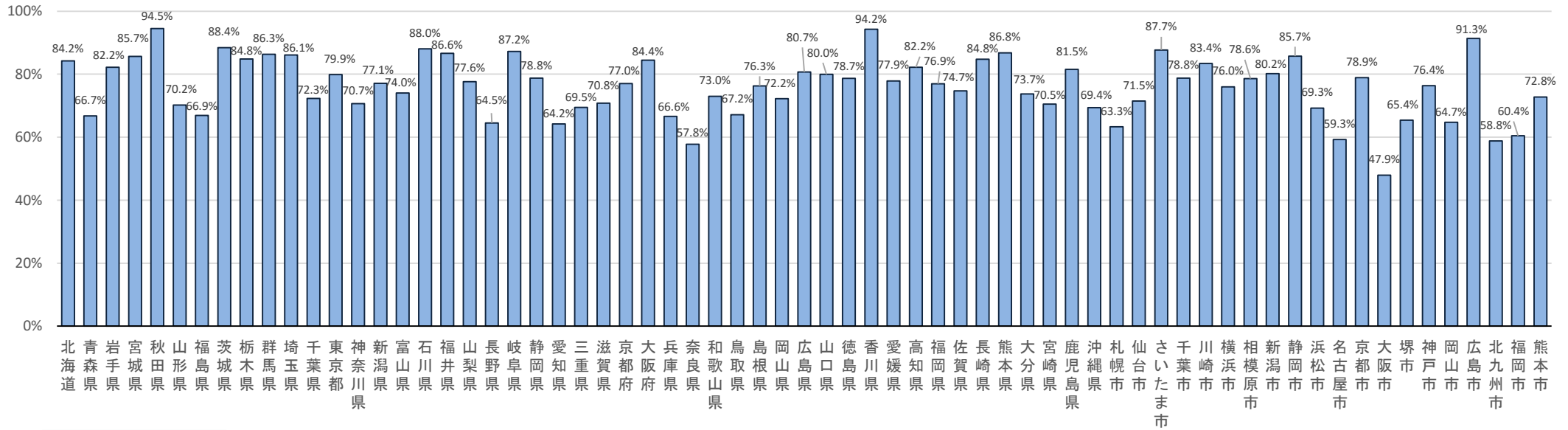
高等学校



授業における生徒の英語による言語活動時間の割合

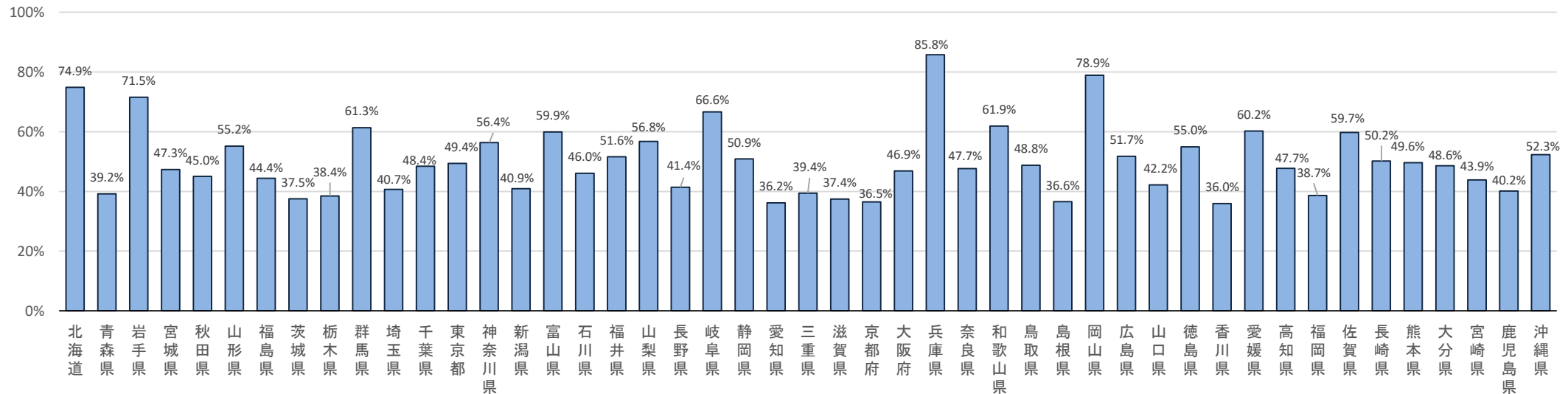
中学校

■ 授業における生徒の英語による言語活動時間が、授業の半分以上と回答した教師の割合



高等学校

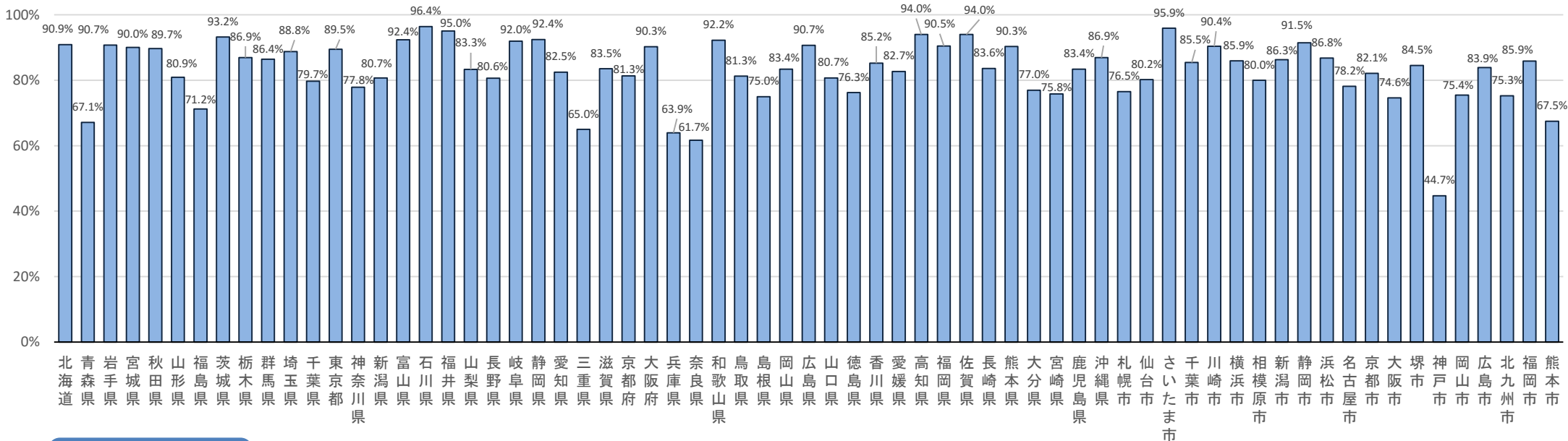
■ 授業における生徒の英語による言語活動時間が、授業の半分以上と回答した教師の割合



パフォーマンステストの実施状況

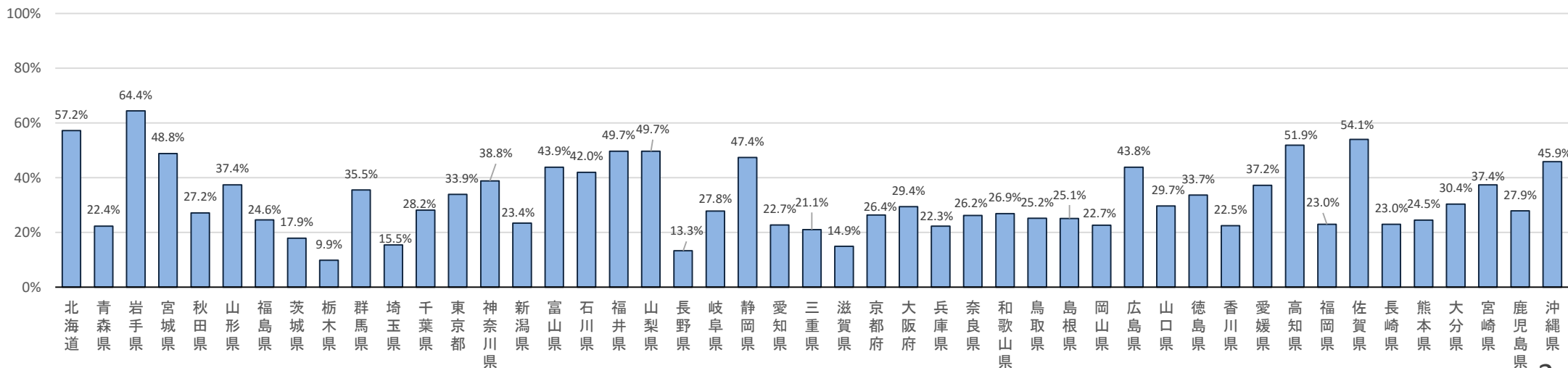
中学校

■スピーキングテスト及びライティングテストを実施している割合〔全学年〕



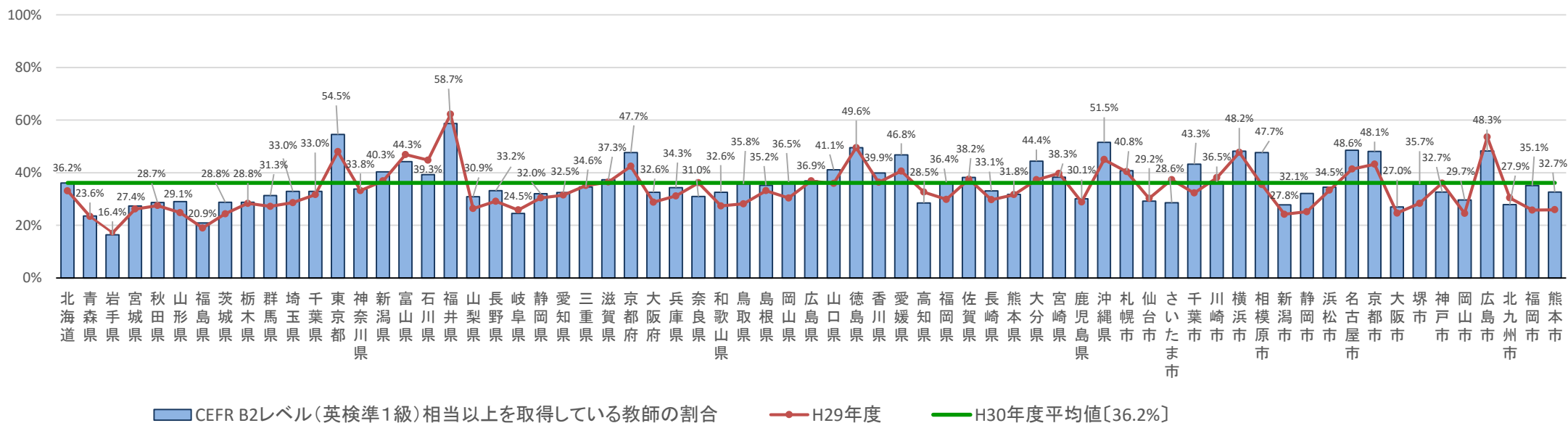
高等学校

■スピーキングテスト及びライティングテストを実施している割合〔全学科・全科目〕

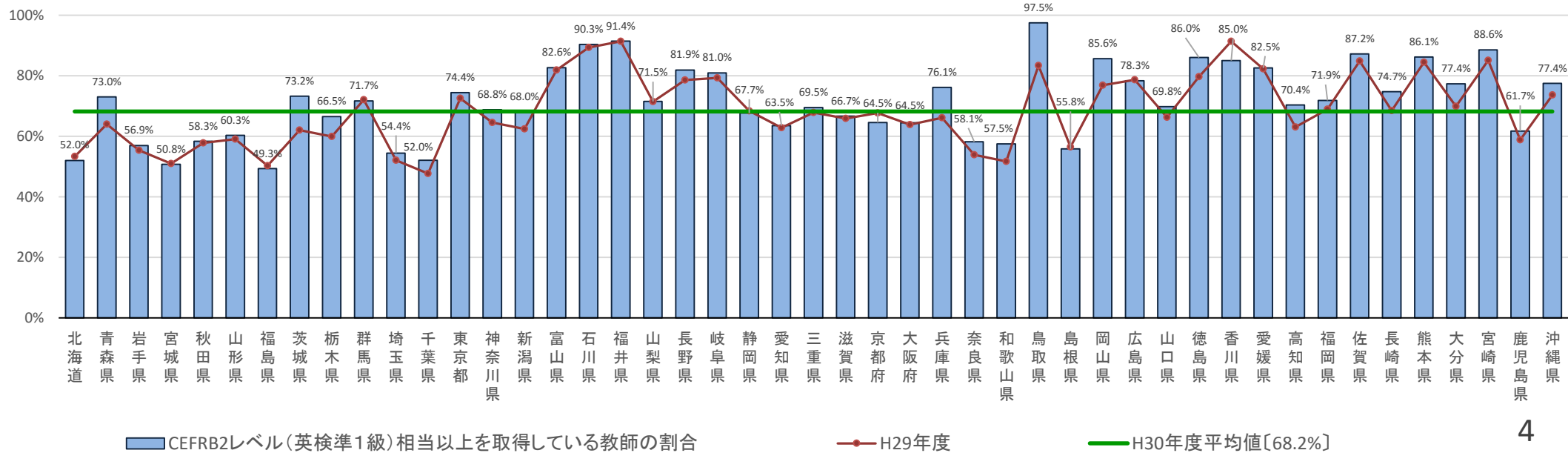


教師の英語力(都道府県・指定都市別)

中学校



高等学校



小・中連携の状況

小学校と連携している中学校の割合

