

平成30年度学校における教育の情報化の 実態等に関する調査結果（概要）

（平成31年3月現在）

〔確定値〕

鹿児島県

令和元年12月

文部科学省

学校のICT環境整備に係る地方財政措置

教育のICT化に向けた環境整備5か年計画（2018～2022年度）

新学習指導要領においては、情報活用能力が、言語能力、問題発見・解決能力等と同様に「学習の基盤となる資質・能力」と位置付けられ、「各学校において、コンピュータや情報通信ネットワークなどの情報手段を活用するために必要な環境を整え、これらを適切に活用した学習活動の充実を図る」ことが明記されるとともに、小学校においては、プログラミング教育が必修化されるなど、今後の学習活動において、積極的にICTを活用することが想定されています。

このため、文部科学省では、新学習指導要領の実施を見据え「2018年度以降の学校におけるICT環境の整備方針」を取りまとめるとともに、当該整備方針を踏まえ「教育のICT化に向けた環境整備5か年計画（2018～2022年度）」を策定しました。また、このために必要な経費については、**2018～2022年度まで単年度1,805億円の地方財政措置を講じる**こととされています。

目標としている水準と財政措置額

- **学習者用コンピュータ** 3クラスに1クラス分程度整備
- **指導者用コンピュータ** 授業を担当する教師1人1台
- **大型提示装置・実物投影機** 100%整備
各普通教室1台、特別教室用として6台
（実物投影機は、整備実態を踏まえ、小学校及び特別支援学校に整備）
- **超高速インターネット及び無線LAN** 100%整備
- **統合型校務支援システム** 100%整備
- **ICT支援員** 4校に1人配置
- 上記のほか、学習用ツール^(※)、予備用学習者用コンピュータ、充電保管庫、学習用サーバ、校務用サーバ、校務用コンピュータやセキュリティに関するソフトウェアについても整備

・1日1コマ分程度、
児童生徒が1人1
台環境で学習でき
る環境の実現



標準的な1校当たりの財政措置額

都道府県

高等学校費 **434** 万円（生徒642人程度）

特別支援学校費 **573** 万円（35学級）

市町村

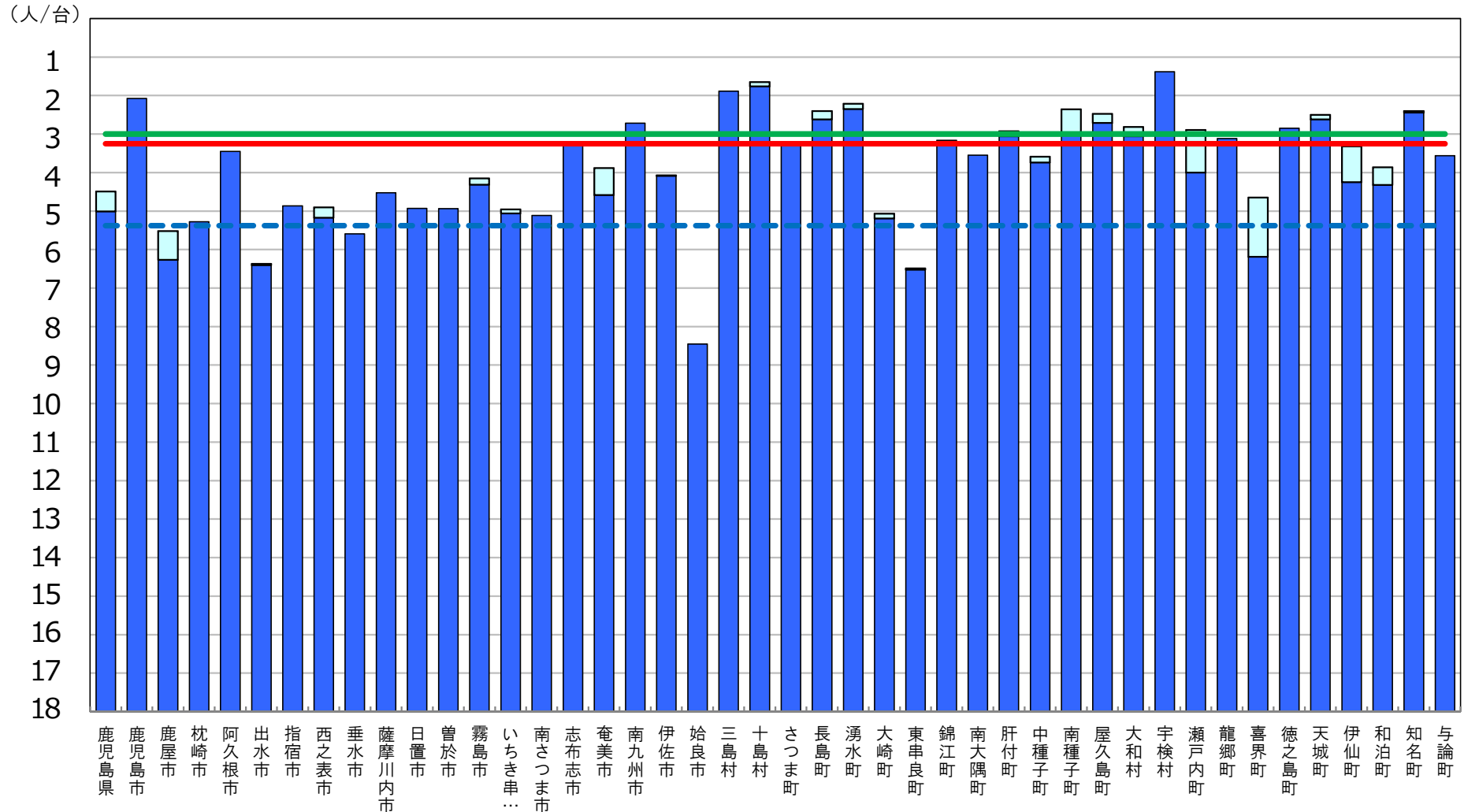
小学校費 **622** 万円（18学級）

中学校費 **595** 万円（15学級）

※上記は平成30年度基準財政需要額算定における標準的な所要額（単年度）を試算したものです。各自治体における実際の算定に当たっては、様々な補正があります。

教育用コンピュータ1台当たりの児童生徒数 〔鹿児島県内自治体〕

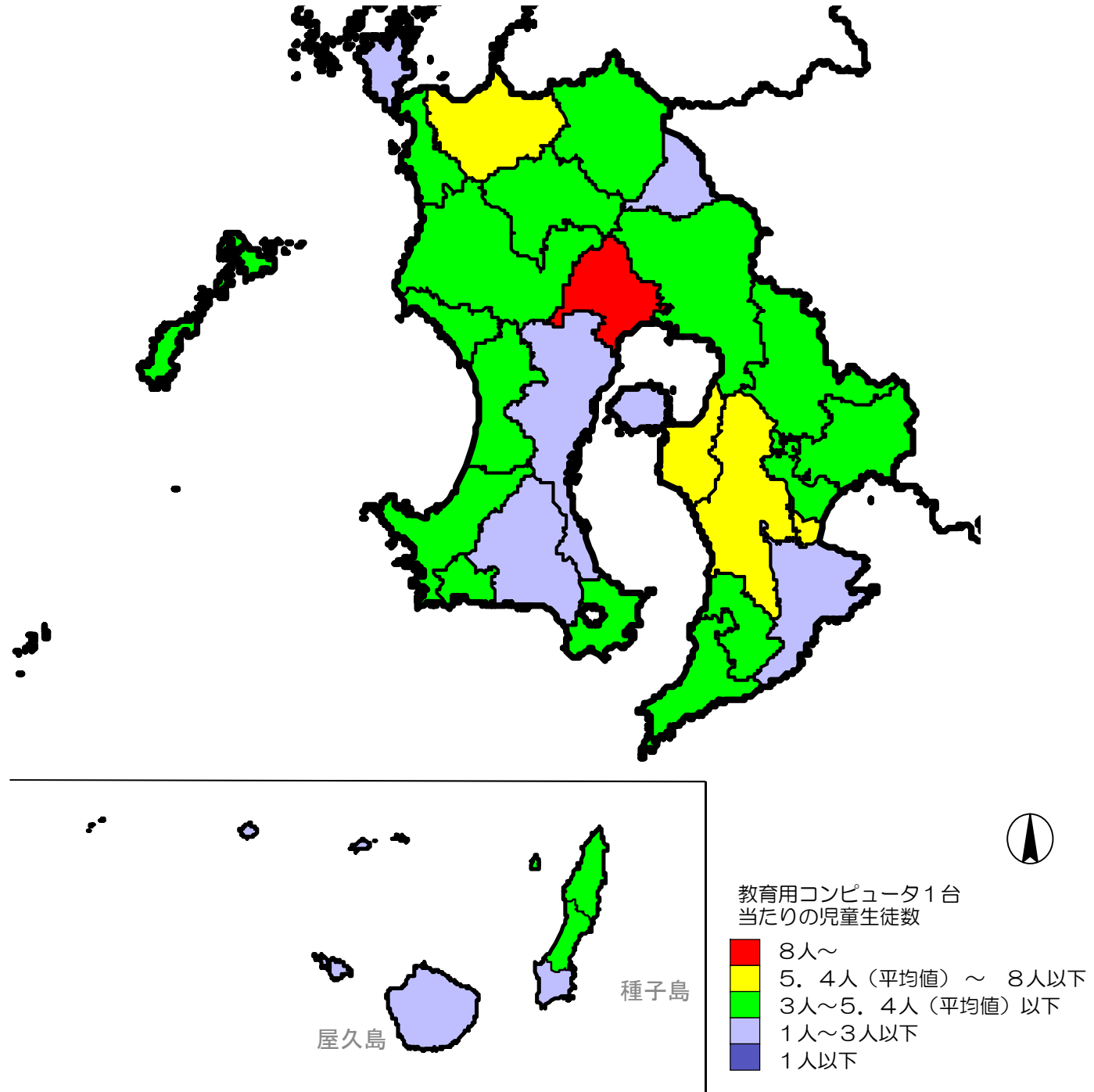
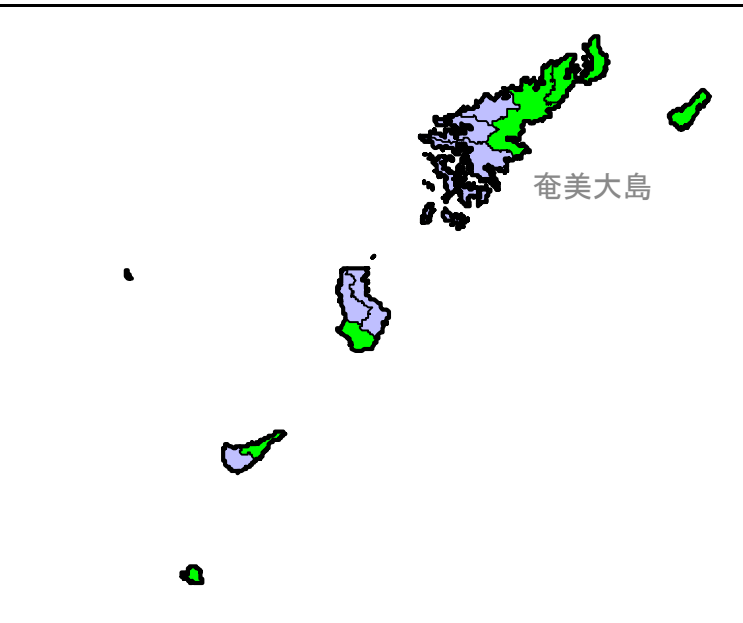
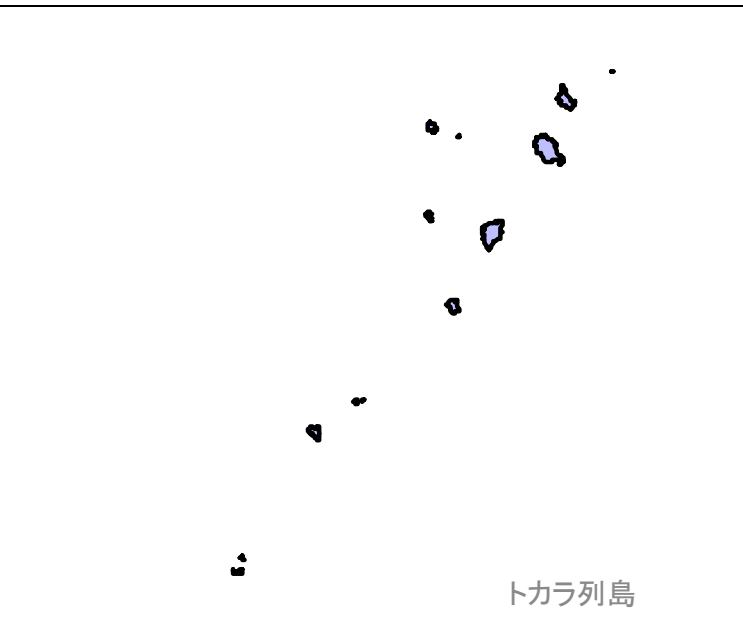
- 目標値 3クラスに1クラス分程度 (第3期教育振興基本計画)
- - - 全国平均値 5.4人/台
- 鹿児島県平均値 3.3人/台 (第2位)



※ 第3期教育振興基本計画(2018~2022年度)における目標値(「学習者用コンピュータ3クラスに1クラス分程度【授業展開に応じて必要な時に「1人1台環境」を可能とする環境の実現】(1日1コマ分程度を当面の目安)」)。

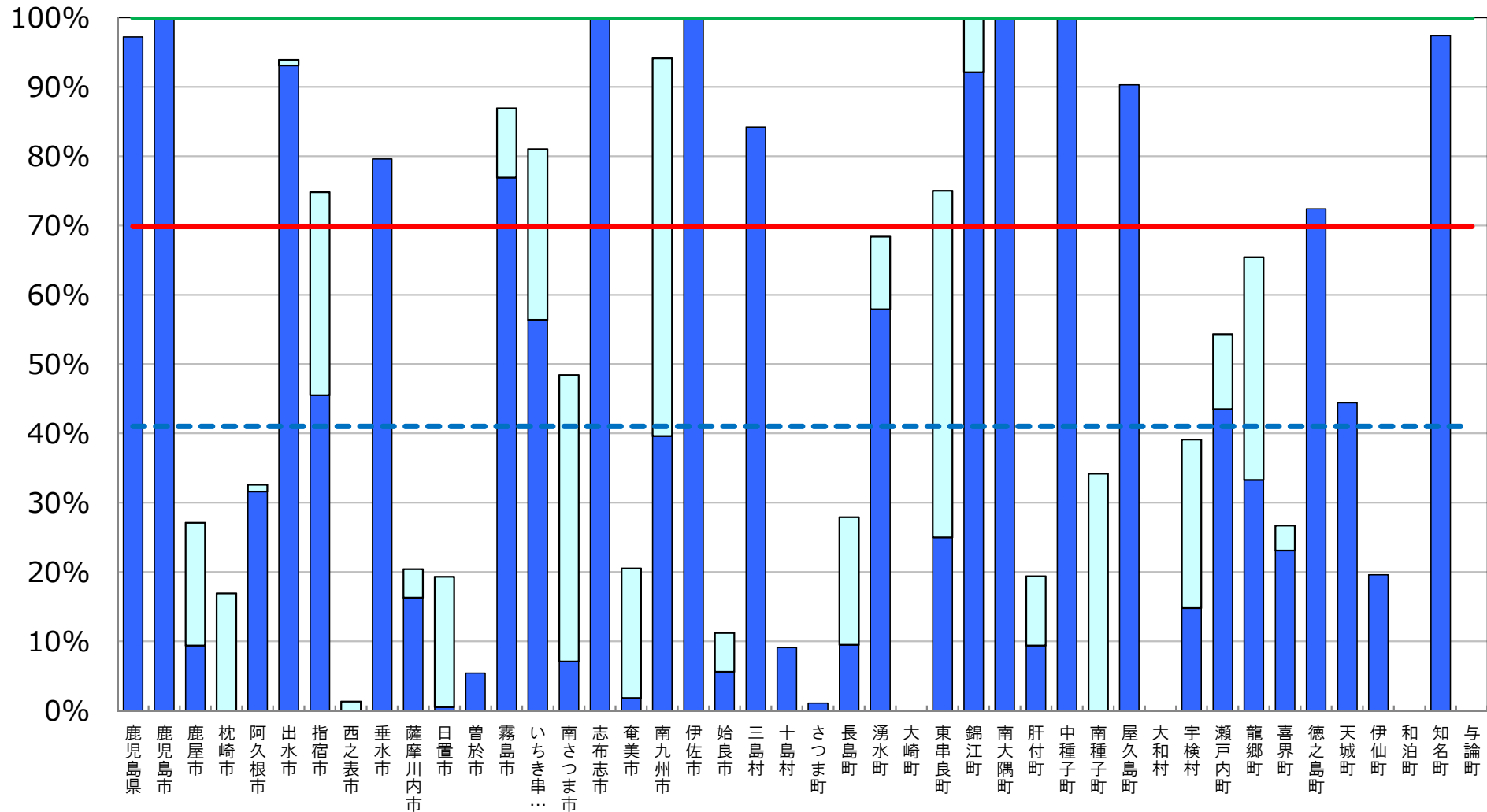
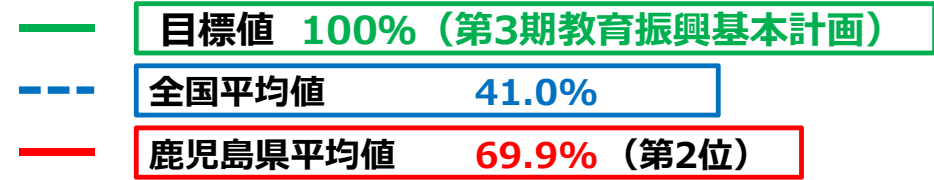
□ 前年度調査からの増加分

教育用コンピュータ1台当たりの児童生徒数 [鹿児島県内自治体]



普通教室の無線LAN整備率

[鹿児島県内自治体]

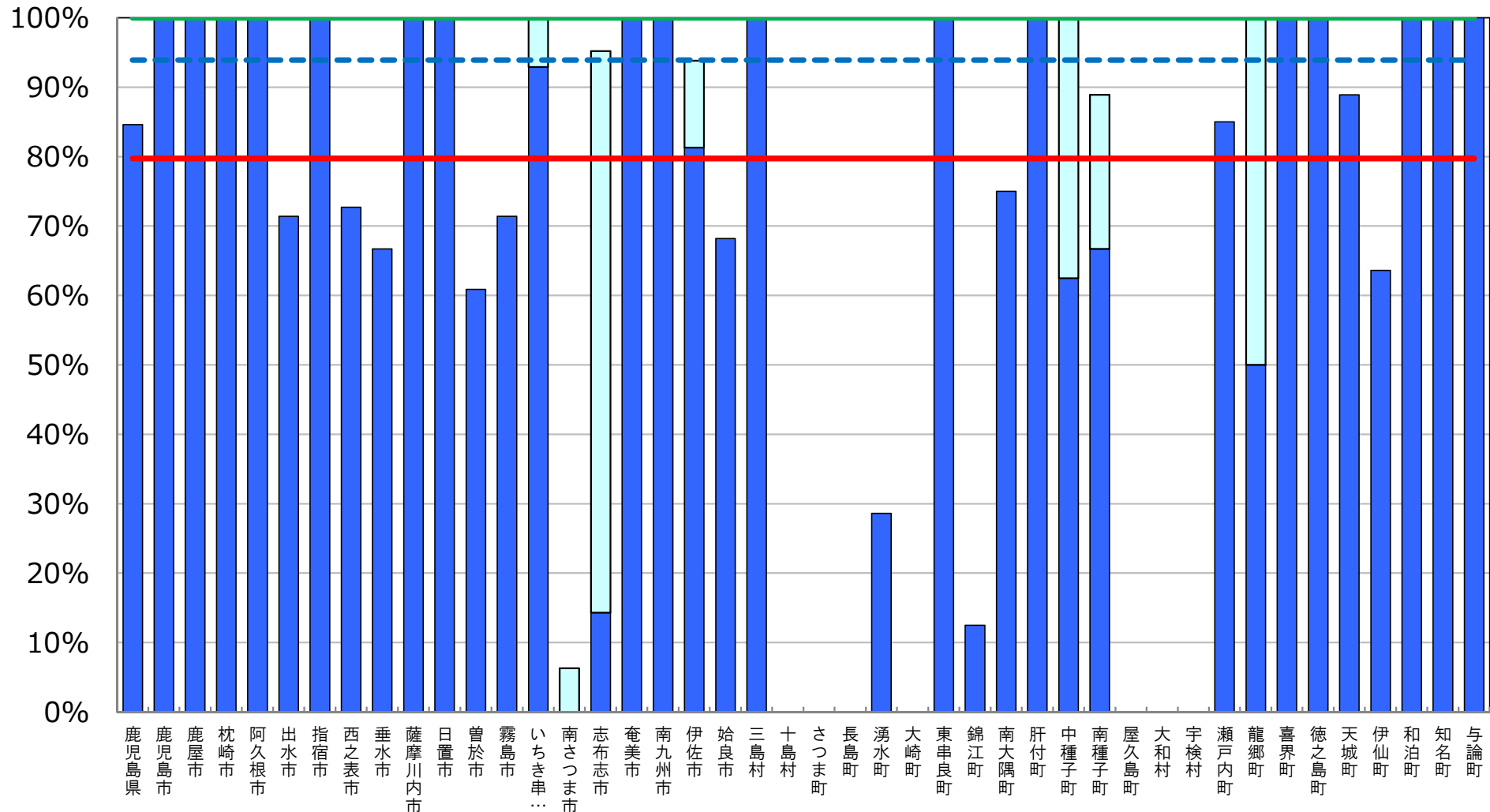
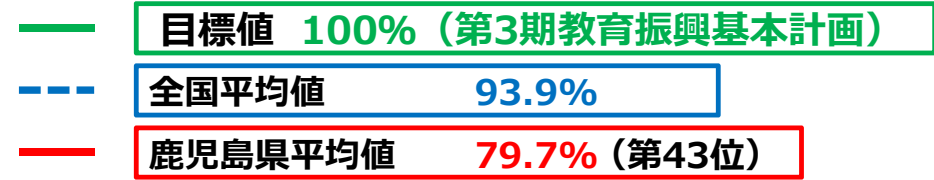


※ 普通教室の無線LAN整備率については、無線LANを整備している普通教室の総数を普通教室の総数で除して算出した値である。

□ 前年度調査からの増加分

インターネット接続率（30Mbps以上）

[鹿児島県内自治体]



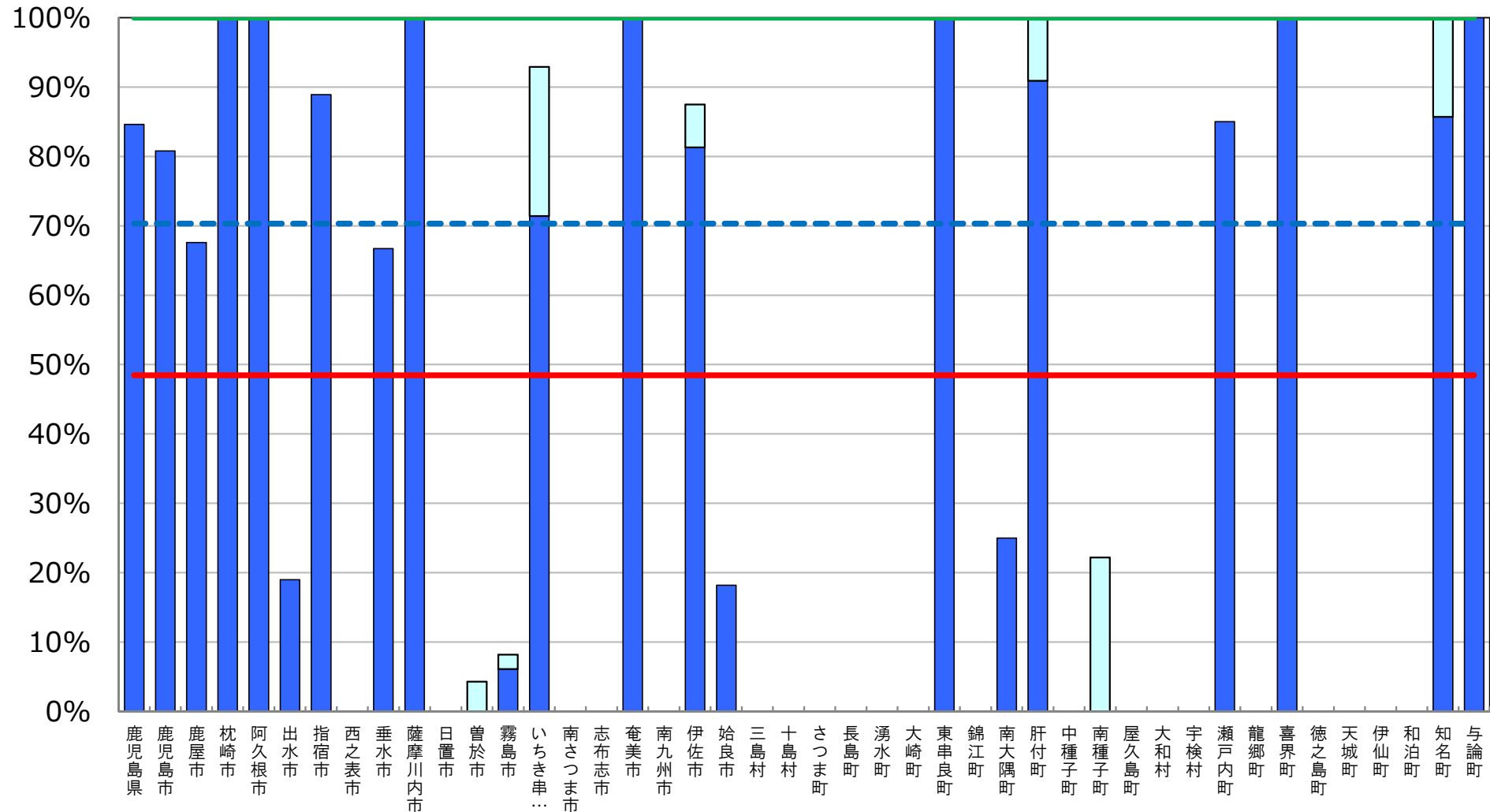
※ インターネット接続率(30Mbps以上)については、インターネット接続(30Mbps以上)を整備している学校の総数を、学校の総数で除して算出した値である。

□ 前年度調査からの増加分

(参考) インターネット接続率 (100Mbps以上)

[鹿児島県内自治体]

--- 全国平均値 70.3%
 — 鹿児島県平均値 48.5% (第41位)



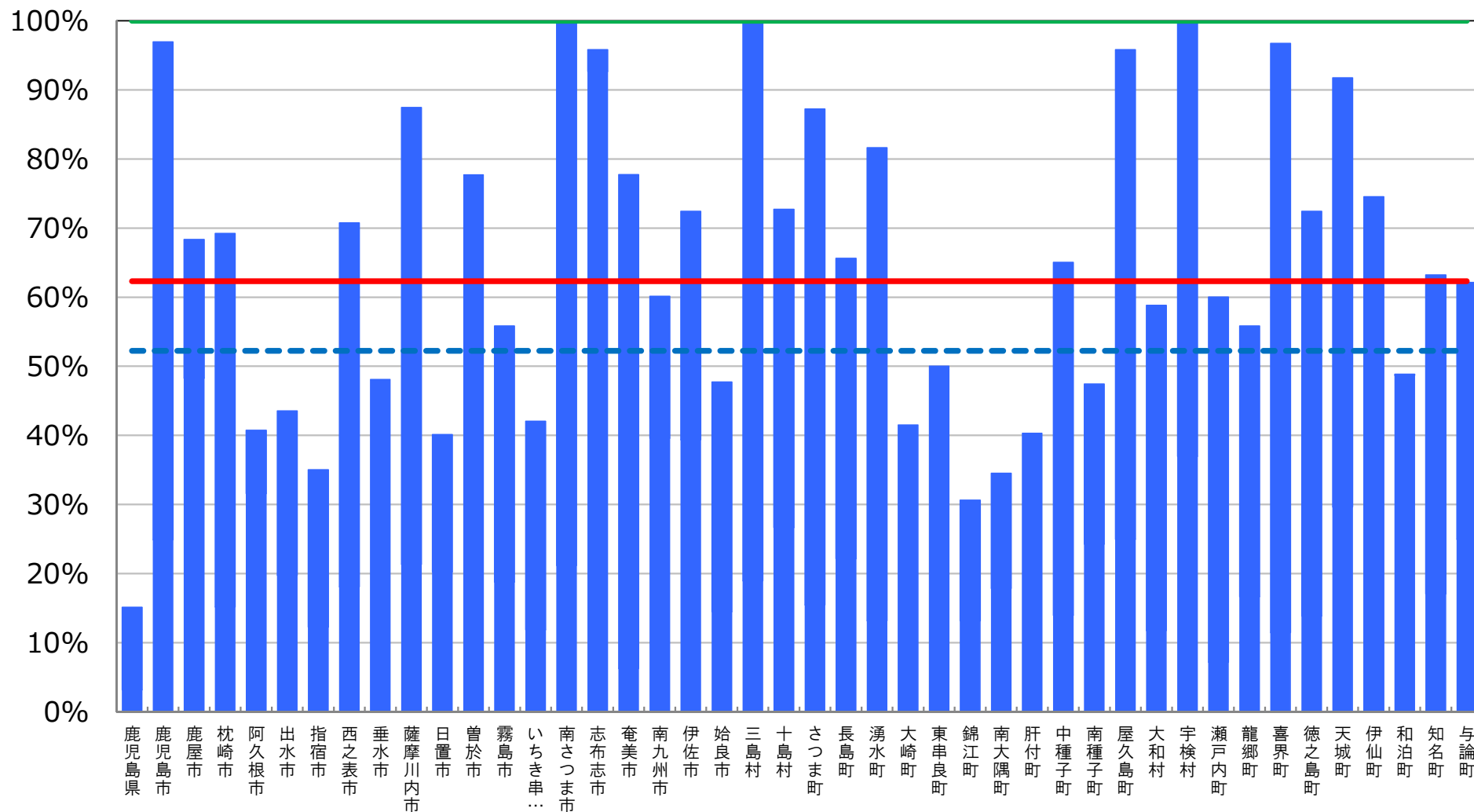
※ インターネット接続率(100Mbps以上)については、インターネット接続(100Mbps以上)を整備している学校の総数を、学校の総数で除して算出した値である。

■ 前年度調査からの増加分

普通教室の大型提示装置整備率

[鹿児島県内自治体]

- 目標値 100% (第3期教育振興基本計画)
- - - 全国平均値 52.2%
- 鹿児島県平均値 62.3% (第12位)

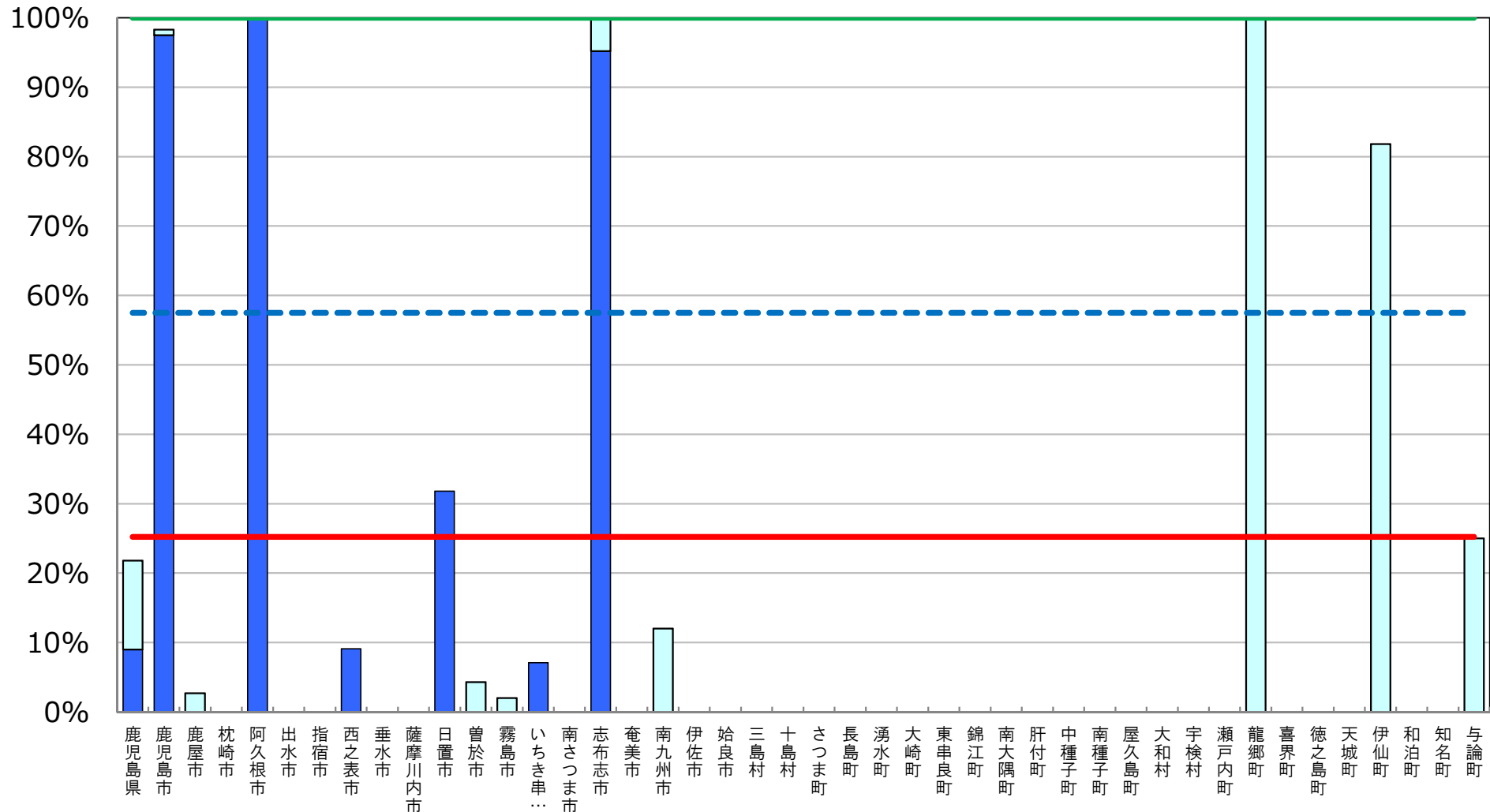


※「大型提示装置」とは、プロジェクタ、デジタルテレビ、電子黒板のことをいう。普通教室の大型提示装置整備率は、大型提示装置を設置している普通教室数の総数を総普通教室数で除して算出した値である。

統合型校務支援システム整備率

[鹿児島県内自治体]

- 目標値 100% (第3期教育振興基本計画)
- - - 全国平均値 57.5%
- 鹿児島県平均値 25.2% (第41位)



※ 統合型校務支援システム整備率については、統合型校務支援システムを整備している学校の総数を学校の総数で除して算出した値である。

■ 前年度調査からの増加分