

第1表 受験者数、採用者数、競争率（倍率）

区分	受験者数		採用者数		競争率 (倍率)
		女性(内数)		女性(内数)	
小学校	51,197	26,313	15,935	9,349	3.2
中学校	54,266	20,438	7,988	3,400	6.8
高等学校	32,785	9,771	4,231	1,451	7.7
特別支援学校	10,837	5,855	3,127	1,925	3.5
養護教諭	9,696	9,453	1,451	1,424	6.7
栄養教諭	1,886	1,766	254	247	7.4
計	160,667	73,596	32,986	17,796	4.9

- (注) 1. 採用者数は、平成30年6月1日までに採用された数である（以下同じ）。
2. 小学校と中学校の試験区分を一部分けずに採用選考を行っている県市の受験者数は、中学校の受験者数に含んでいる。（第2表参照。以下同じ。）
3. 中学校と高等学校の試験区分を分けずに選考を行っている県市の受験者数は、中学校の受験者数に含んでいる。（第2表参照。以下同じ。）
4. 特別支援学校の受験者数は、「特別支援学校」の区分で選考試験を実施している県市の数値のみを集計したものである。（第2表参照。以下同じ。）
5. 競争率（倍率）は、受験者数÷採用者数である。

第3表 各縣市別受験者数、採用者数、競争率（倍率）における前年度比較

区分	受験者数			採用者数			競争率(倍率)			区分
	29年度	30年度	増減	29年度	30年度	増減	29年度	30年度	増減	
1 北海道	5,575	5,212	-363	932	976	44	4.5	3.9	-0.6	1 北海道
2 青森県	1,703	1,597	-106	245	241	-4	7.0	6.6	-0.4	2 青森県
3 岩手県	1,685	1,546	-139	309	332	23	5.5	4.7	-0.8	3 岩手県
4 宮城県	3,062	2,449	-613	350	386	36	5.8	6.3	0.5	4 宮城県
5 秋田県	1,111	1,056	-55	157	188	31	7.1	5.6	-1.5	5 秋田県
6 山形県	1,206	1,074	-132	261	275	14	4.6	3.9	-0.7	6 山形県
7 福島県	2,453	2,284	-169	298	327	29	8.2	7.0	-1.2	7 福島県
8 茨城県	3,002	2,920	-82	795	908	113	3.8	3.2	-0.6	8 茨城県
9 栃木県	2,554	2,410	-144	529	547	18	4.8	4.4	-0.4	9 栃木県
10 群馬県	2,316	2,289	-27	402	422	20	5.8	5.4	-0.4	10 群馬県
11 埼玉県	8,182	7,701	-481	1,781	1,710	-71	4.6	4.5	-0.1	11 埼玉県
12 千葉県	6,993	6,908	-85	1,454	1,474	20	4.3	4.1	-0.2	12 千葉県
13 東京都	14,432	13,335	-1,097	2,837	2,798	-39	5.1	4.8	-0.3	13 東京都
14 神奈川県	6,171	6,375	204	1,092	1,073	-19	5.7	5.9	0.2	14 神奈川県
15 新潟県	1,550	1,432	-118	264	421	157	5.9	3.4	-2.5	15 新潟県
16 富山県	1,043	1,006	-37	305	296	-9	3.4	3.4	0.0	16 富山県
17 石川県	1,365	1,335	-30	319	307	-12	4.3	4.3	0.0	17 石川県
18 福井県	1,049	984	-65	255	257	2	4.1	3.8	-0.3	18 福井県
19 山梨県	1,035	990	-45	220	261	41	4.7	3.8	-0.9	19 山梨県
20 長野県	2,414	2,371	-43	406	451	45	5.9	5.3	-0.6	20 長野県
21 岐阜県	2,471	2,349	-122	605	641	36	4.1	3.7	-0.4	21 岐阜県
22 静岡県	2,933	2,836	-97	650	677	27	4.5	4.2	-0.3	22 静岡県
23 愛知県	7,524	7,215	-309	1,470	1,480	10	5.1	4.9	-0.2	23 愛知県
24 三重県	2,900	2,851	-49	460	468	8	6.3	6.1	-0.2	24 三重県
25 滋賀県	2,443	2,420	-23	485	488	3	5.0	5.0	0.0	25 滋賀県
26 京都府	2,350	2,262	-88	368	312	-56	6.4	7.3	0.9	26 京都府
27 大阪府	9,352	8,533	-819	1,787	1,255	-532	5.2	6.8	1.6	27 大阪府
28 兵庫県	6,385	6,172	-213	994	933	-61	6.4	6.6	0.2	28 兵庫県
29 奈良県	2,387	2,052	-335	359	349	-10	6.6	5.9	-0.7	29 奈良県
30 和歌山県	1,701	1,549	-152	383	309	-74	4.4	5.0	0.6	30 和歌山県
31 鳥取県	772	714	-58	160	180	20	4.8	4.0	-0.8	31 鳥取県
32 島根県	1,204	1,184	-20	207	197	-10	5.8	6.0	0.2	32 島根県
33 岡山県	2,534	2,350	-184	453	463	10	5.6	5.1	-0.5	33 岡山県
34 広島県	3,506	3,203	-303	646	570	-76	3.8	3.9	0.1	34 広島県
35 山口県	1,556	1,468	-88	386	386	0	4.0	3.8	-0.2	35 山口県
36 徳島県	1,203	1,218	15	210	213	3	5.7	5.7	0.0	36 徳島県
37 香川県	1,574	1,433	-141	296	279	-17	5.3	5.1	-0.2	37 香川県
38 愛媛県	1,357	1,306	-51	341	388	47	4.0	3.4	-0.6	38 愛媛県
39 高知県	1,174	1,769	595	270	311	41	4.3	5.7	1.4	39 高知県
40 福岡県	4,571	4,806	235	957	1,291	334	4.8	3.7	-1.1	40 福岡県
41 佐賀県	1,170	1,149	-21	258	279	21	4.5	4.1	-0.4	41 佐賀県
42 長崎県	1,573	1,449	-124	352	417	65	4.5	3.5	-1.0	42 長崎県
43 熊本県	1,818	1,779	-39	264	318	54	6.9	5.6	-1.3	43 熊本県
44 大分県	1,359	1,421	62	318	316	-2	4.3	4.5	0.2	44 大分県
45 宮崎県	1,641	1,535	-106	271	327	56	6.1	4.7	-1.4	45 宮崎県
46 鹿児島県	2,206	2,151	-55	221	254	33	10.0	8.5	-1.5	46 鹿児島県
47 沖縄県	4,200	3,844	-356	434	424	-10	9.7	9.1	-0.6	47 沖縄県
48 札幌市				301	364	63				48 札幌市
49 仙台市		847		174	203	29		4.2		49 仙台市
50 さいたま市	1,136	1,102	-34	241	237	-4	4.7	4.6	-0.1	50 さいたま市
51 千葉市				173	192	19				51 千葉市
52 横浜市	4,034	3,803	-231	579	752	173	7.0	5.1	-1.9	52 横浜市
53 川崎市	1,368	1,382	14	341	331	-10	4.0	4.2	0.2	53 川崎市
54 相模原市	734	711	-23	170	127	-43	4.3	5.6	1.3	54 相模原市
55 新潟市	362	371	9	86	111	25	4.2	3.3	-0.9	55 新潟市
56 静岡市	382	380	-2	98	105	7	3.9	3.6	-0.3	56 静岡市
57 浜松市	580	540	-40	125	152	27	4.6	3.6	-1.0	57 浜松市
58 名古屋市	1,980	1,857	-123	437	406	-31	4.5	4.6	0.1	58 名古屋市
59 京都市	1,870	1,802	-68	285	279	-6	6.6	6.5	-0.1	59 京都市
60 大阪市	2,402	2,470	68	376	520	144	6.4	4.8	-1.6	60 大阪市
61 堺市	1,140	991	-149	183	169	-14	6.2	5.9	-0.3	61 堺市
62 神戸市	1,696	1,944	248	315	319	4	5.4	6.1	0.7	62 神戸市
63 岡山市	636	641	5	153	148	-5	4.2	4.3	0.1	63 岡山市
64 広島市				265	255	-10				64 広島市
65 北九州市	762	773	11	175	207	32	4.4	3.7	-0.7	65 北九州市
66 福岡市	2,641	3,154	513	408	680	272	6.5	4.6	-1.9	66 福岡市
67 熊本市	834	800	-34	128	106	-22	6.5	7.5	1.0	67 熊本市
68 豊能地区	746	807	61	132	148	16	5.7	5.5	-0.2	68 豊能地区
合計	166,068	160,667	-5,401	31,961	32,986	1,025	5.2	4.9	-0.3	合計

(注) 1. 札幌市、仙台市、千葉市、広島市は、選考試験をそれぞれ所在地の都道府県と合同で実施した（仙台市は平成29年度のみ）ため、当該年度の受験者数及び競争率は都道府県の欄に記載している。

第4表 公立学校教員の受験者数、採用者数、競争率（倍率）の推移

区分	年度	受験者数 (A)		採用者数 (B)		競争率 (倍率) (A)/(B)
			女性(内数)		女性(内数)	
小学校	21	51,804	(30,125)	12,437	(7,932)	4.2
	22	54,418	(31,783)	12,284	(7,762)	4.4
	23	57,817	(33,354)	12,883	(8,102)	4.5
	24	59,230	(34,117)	13,598	(8,561)	4.4
	25	58,703	(31,192)	13,626	(7,956)	4.3
	26	57,178	(31,237)	13,783	(8,504)	4.1
	27	55,834	(30,036)	14,355	(8,794)	3.9
	28	53,606	(28,478)	14,699	(8,940)	3.6
	29	52,161	(27,343)	15,019	(9,035)	3.5
	30	51,197	(26,313)	15,935	(9,349)	3.2
中学校	21	56,568	(25,511)	6,717	(3,258)	8.4
	22	59,060	(27,140)	6,807	(3,097)	8.7
	23	63,125	(28,420)	8,068	(3,600)	7.8
	24	62,793	(27,964)	8,156	(3,682)	7.7
	25	62,998	(26,228)	8,383	(3,582)	7.5
	26	62,006	(26,371)	8,358	(3,773)	7.4
	27	60,320	(24,894)	8,411	(3,787)	7.2
	28	59,076	(23,642)	8,277	(3,604)	7.1
	29	57,564	(22,449)	7,751	(3,407)	7.4
	30	54,266	(20,438)	7,988	(3,400)	6.8
高等学校	21	33,371	(12,447)	3,567	(1,401)	9.4
	22	34,748	(12,740)	4,287	(1,686)	8.1
	23	37,629	(13,702)	4,904	(1,843)	7.7
	24	37,935	(13,561)	5,189	(1,939)	7.3
	25	37,812	(12,184)	4,912	(1,616)	7.7
	26	37,108	(12,456)	5,127	(1,870)	7.2
	27	36,384	(11,966)	5,037	(1,840)	7.2
	28	35,680	(11,402)	5,108	(1,830)	7.0
	29	34,177	(10,761)	4,827	(1,789)	7.1
	30	32,785	(9,771)	4,231	(1,451)	7.7
小・中・高 小計	21	141,743	(68,083)	22,721	(12,591)	6.2
	22	148,226	(71,663)	23,378	(12,545)	6.3
	23	158,571	(75,476)	25,855	(13,545)	6.1
	24	159,958	(75,642)	26,943	(14,182)	5.9
	25	159,513	(69,604)	26,921	(13,154)	5.9
	26	156,292	(70,064)	27,268	(14,147)	5.7
	27	152,538	(66,896)	27,803	(14,421)	5.5
	28	148,362	(63,522)	28,084	(14,374)	5.3
	29	143,902	(60,553)	27,597	(14,231)	5.2
	30	138,248	(56,522)	28,154	(14,200)	4.9
特別支援 学校	21	7,322	(4,647)	2,104	(1,422)	3.5
	22	8,092	(5,171)	2,365	(1,537)	3.4
	23	8,939	(5,500)	2,533	(1,617)	3.5
	24	9,198	(5,830)	2,672	(1,765)	3.4
	25	10,172	(6,172)	2,863	(1,760)	3.6
	26	10,388	(6,239)	2,654	(1,712)	3.9
	27	11,004	(6,432)	2,924	(1,877)	3.8
	28	10,601	(6,125)	2,846	(1,799)	3.7
	29	10,513	(5,961)	2,797	(1,781)	3.8
	30	10,837	(5,855)	3,127	(1,925)	3.5
養護教諭	21	8,989	(8,673)	973	(970)	9.2
	22	9,228	(9,083)	982	(975)	9.4
	23	9,552	(9,421)	1,095	(1,092)	8.7
	24	9,715	(9,599)	1,184	(1,183)	8.2
	25	9,827	(9,227)	1,171	(1,105)	8.4
	26	9,578	(9,486)	1,174	(1,173)	8.2
	27	9,783	(9,699)	1,338	(1,334)	7.3
	28	9,890	(9,804)	1,334	(1,332)	7.4
	29	9,840	(9,756)	1,328	(1,321)	7.4
	30	9,696	(9,453)	1,451	(1,424)	6.7
栄養教諭	21	820	(776)	99	(98)	8.3
	22	1,201	(1,115)	161	(158)	7.5
	23	1,318	(1,250)	150	(145)	8.8
	24	1,367	(1,303)	131	(129)	10.4
	25	1,390	(1,193)	152	(141)	9.1
	26	1,562	(1,470)	163	(154)	9.6
	27	1,651	(1,556)	179	(176)	9.2
	28	1,602	(1,502)	208	(204)	7.7
	29	1,813	(1,707)	239	(233)	7.6
	30	1,886	(1,766)	254	(247)	7.4
総計	21	158,874	(82,179)	25,897	(15,081)	6.1
	22	166,747	(87,032)	26,886	(15,215)	6.2
	23	178,380	(91,647)	29,633	(16,399)	6.0
	24	180,238	(92,374)	30,930	(17,259)	5.8
	25	180,902	(86,196)	31,107	(16,160)	5.8
	26	177,820	(87,259)	31,259	(17,186)	5.7
	27	174,976	(84,583)	32,244	(17,808)	5.4
	28	170,455	(80,953)	32,472	(17,709)	5.2
	29	166,068	(77,977)	31,961	(17,566)	5.2
	30	160,667	(73,596)	32,986	(17,796)	4.9

- (注) 1. () 内は内数で女性を示す。
 2. 横浜市は平成21年度まで受験者の男女数を把握していないため、平成21年度の受験者数の女性(内数)には横浜市の女性の受験者数は含まれない。
 3. 学校種の試験区分を分けずに選考を行っている県市の受験者数は、小学校の受験者数に含んでいる。
 4. 中学校と高等学校の試験区分を分けずに選考を行っている県市の受験者数は、中学校の受験者数に含んでいる。
 5. 特別支援学校の受験者数は、「特別支援学校」の区分で選考試験を実施している県・市の数値のみを集計したものである。

第5表 受験者、採用者における女性数及び女性の比率

区 分	受験者			採用者		
	全体	女性〔内数〕	女性の比率(%)	全体	女性〔内数〕	女性の比率(%)
小学校	51,197 (52,161)	26,313 (27,343)	51.4% (52.4%)	15,935 (15,019)	9,349 (9,035)	58.7% (60.2%)
中学校	54,266 (57,564)	20,438 (22,449)	37.7% (39.0%)	7,988 (7,751)	3,400 (3,407)	42.6% (44.0%)
高等学校	32,785 (34,177)	9,771 (10,761)	29.8% (31.5%)	4,231 (4,827)	1,451 (1,789)	34.3% (37.1%)
特別支援 学校	10,837 (10,513)	5,855 (5,961)	54.0% (56.7%)	3,127 (2,797)	1,925 (1,781)	61.6% (63.7%)
計	149,085 (154,415)	62,377 (66,514)	41.8% (43.1%)	31,281 (30,394)	16,125 (16,012)	51.5% (52.7%)

(注) 1. () 内は、前年度の数値である。

2. 大多数が女性である養護教諭・栄養教諭については除外している。

第6表 受験者、採用者の学歴別内訳

区 分		小学校	中学校	高等学校	特別支援学校	養護教諭	栄養教諭	計	
受験者	国立教員養成大学・学部	人数	12,358 (11,942)	7,316 (7,538)	3,446 (3,369)	1,818 (1,772)	1,313 (1,159)	2 (4)	26,253 (25,784)
		比率	24.1% (22.9%)	13.5% (13.1%)	10.5% (9.9%)	16.8% (16.9%)	13.5% (11.8%)	0.1% (0.2%)	16.3% (15.5%)
	一般大学・学部	人数	33,708 (34,826)	40,651 (43,257)	24,052 (24,940)	7,804 (7,504)	6,009 (6,080)	1,429 (1,382)	113,653 (117,989)
		比率	65.8% (66.8%)	74.9% (75.1%)	73.4% (73.0%)	72.0% (71.4%)	62.0% (61.8%)	75.8% (76.2%)	70.7% (71.0%)
	短期大学等	人数	2,348 (2,457)	1,043 (1,176)	70 (68)	349 (355)	2,180 (2,389)	418 (393)	6,408 (6,838)
		比率	4.6% (4.7%)	1.9% (2.0%)	0.2% (0.2%)	3.2% (3.4%)	22.5% (24.3%)	22.2% (21.7%)	4.0% (4.1%)
	大学院	人数	2,783 (2,936)	5,256 (5,593)	5,217 (5,800)	866 (882)	194 (212)	37 (34)	14,353 (15,457)
		比率	5.4% (5.6%)	9.7% (9.7%)	15.9% (17.0%)	8.0% (8.4%)	2.0% (2.2%)	2.0% (1.9%)	8.9% (9.3%)
	計	人数	51,197 (52,161)	54,266 (57,564)	32,785 (34,177)	10,837 (10,513)	9,696 (9,840)	1,886 (1,813)	160,667 (166,068)
	採用者	国立教員養成大学・学部	人数	5,245 (4,821)	1,896 (1,843)	643 (643)	750 (685)	370 (276)	0 (1)
比率			32.9% (32.1%)	23.7% (23.8%)	15.2% (13.3%)	24.0% (24.5%)	25.5% (20.8%)	0.0% (0.4%)	27.0% (25.9%)
一般大学・学部		人数	9,340 (9,060)	5,085 (5,000)	2,749 (3,143)	2,013 (1,815)	861 (826)	206 (187)	20,254 (20,031)
		比率	58.6% (60.3%)	63.7% (64.5%)	65.0% (65.1%)	64.4% (64.9%)	59.3% (62.2%)	81.1% (78.2%)	61.4% (62.7%)
短期大学等		人数	406 (345)	95 (90)	18 (31)	84 (50)	190 (194)	40 (43)	833 (753)
		比率	2.5% (2.3%)	1.2% (1.2%)	0.4% (0.6%)	2.7% (1.8%)	13.1% (14.6%)	15.7% (18.0%)	2.5% (2.4%)
大学院		人数	944 (793)	912 (818)	821 (1,010)	280 (247)	30 (32)	8 (8)	2,995 (2,908)
		比率	5.9% (5.3%)	11.4% (10.6%)	19.4% (20.9%)	9.0% (8.8%)	2.1% (2.4%)	3.1% (3.3%)	9.1% (9.1%)
計		人数	15,935 (15,019)	7,988 (7,751)	4,231 (4,827)	3,127 (2,797)	1,451 (1,328)	254 (239)	32,986 (31,961)
採用率 (%)		国立教員養成大学・学部	42.4% (40.4%)	25.9% (24.4%)	18.7% (19.1%)	41.3% (38.7%)	28.2% (23.8%)	0.0% (25.0%)	33.9% (32.1%)
	一般大学	27.7% (26.0%)	12.5% (11.6%)	11.4% (12.6%)	25.8% (24.2%)	14.3% (13.6%)	14.4% (13.5%)	17.8% (17.0%)	
	短期大学等	17.3% (14.0%)	9.1% (7.7%)	25.7% (45.6%)	24.1% (14.1%)	8.7% (8.1%)	9.6% (10.9%)	13.0% (11.0%)	
	大学院	33.9% (27.0%)	17.4% (14.6%)	15.7% (17.4%)	32.3% (28.0%)	15.5% (15.1%)	21.6% (23.5%)	20.9% (18.8%)	
	計	31.1% (28.8%)	14.7% (13.5%)	12.9% (14.1%)	28.9% (26.6%)	15.0% (13.5%)	13.5% (13.2%)	20.5% (19.2%)	

(注) 1. ()内は前年度の数値である。

2. 採用率 (%) = 採用者数 / 受験者数 (以下同じ。)

3. 「国立教員養成大学・学部」とは、国立の教員養成大学・学部出身者をいう。

4. 「短期大学等」には、短期大学のほか、指定教員養成機関、高等専門学校、高等学校、専修学校等出身者等を含む。

第7表 受験者、採用者における新規学卒者・既卒者の内訳

区分		小学校	中学校	高等学校	特別支援学校	養護教諭	栄養教諭	計	
受験者	新規学卒者	人数	18,196 (18,033)	16,385 (17,840)	9,524 (10,139)	1,958 (2,055)	2,814 (2,937)	836 (782)	49,713 (51,786)
		比率	35.5% (34.6%)	30.2% (31.0%)	29.0% (29.7%)	18.1% (19.5%)	29.0% (29.8%)	44.3% (43.1%)	30.9% (31.2%)
	既卒者	人数	33,001 (34,128)	37,881 (39,724)	23,261 (24,038)	8,879 (8,458)	6,882 (6,903)	1,050 (1,031)	110,954 (114,282)
		比率	64.5% (65.4%)	69.8% (69.0%)	71.0% (70.3%)	81.9% (80.5%)	71.0% (70.2%)	55.7% (56.9%)	69.1% (68.8%)
	計	人数	51,197 (52,161)	54,266 (57,564)	32,785 (34,177)	10,837 (10,513)	9,696 (9,840)	1,886 (1,813)	160,667 (166,068)
	採用者	新規学卒者	人数	6,882 (6,509)	2,607 (2,547)	1,242 (1,578)	853 (840)	454 (399)	83 (65)
比率			43.2% (43.3%)	32.6% (32.9%)	29.4% (32.7%)	27.3% (30.0%)	31.3% (30.0%)	32.7% (27.2%)	36.7% (37.4%)
既卒者		人数	9,053 (8,510)	5,381 (5,204)	2,989 (3,249)	2,274 (1,957)	997 (929)	171 (174)	20,865 (20,023)
		比率	56.8% (56.7%)	67.4% (67.1%)	70.6% (67.3%)	72.7% (70.0%)	68.7% (70.0%)	67.3% (72.8%)	63.3% (62.6%)
計		人数	15,935 (15,019)	7,988 (7,751)	4,231 (4,827)	3,127 (2,797)	1,451 (1,328)	254 (239)	32,986 (31,961)
採用率 (%)		新規学卒者	37.8% (36.1%)	15.9% (14.3%)	13.0% (15.6%)	43.6% (40.9%)	16.1% (13.6%)	9.9% (8.3%)	24.4% (23.1%)
	既卒者	27.4% (24.9%)	14.2% (13.1%)	12.8% (13.5%)	25.6% (23.1%)	14.5% (13.5%)	16.3% (16.9%)	18.8% (17.5%)	
	計	31.1% (28.8%)	14.7% (13.5%)	12.9% (14.1%)	28.9% (26.6%)	15.0% (13.5%)	13.5% (13.2%)	20.5% (19.2%)	

- (注) 1. () 内は、前年度の数値である。
 2. 採用率 (%) = 採用者数 / 受験者数

第8表 採用者における民間企業経験者等の数及び比率

区分	採用者					
	全体	教職経験者〔内数〕		教職経験者の比率 (%)	民間企業等 勤務経験者 〔内数〕	民間企業等 勤務経験者の比率 (%)
		臨時的任用 教員等のみ 〔内数〕				
小学校	15,935 (14,448)	7,756 (6,777)	6,699 (-)	48.7% (46.9%)	478 (505)	3.0% (3.5%)
中学校	7,988 (7,422)	4,561 (3,972)	4,110 (-)	57.1% (53.5%)	294 (351)	3.7% (4.7%)
高等学校	4,231 (4,445)	2,378 (2,123)	2,104 (-)	56.2% (47.8%)	232 (610)	5.5% (13.7%)
特別支援 学校	3,127 (2,620)	1,885 (1,499)	1,692 (-)	60.3% (57.2%)	175 (167)	5.6% (6.4%)
養護教諭	1,451 (1,305)	805 (685)	704 (-)	55.5% (52.5%)	92 (106)	6.3% (8.1%)
栄養教諭	254 (221)	95 (95)	81 (-)	37.4% (43.0%)	27 (30)	10.6% (13.6%)
計	32,986 (30,461)	17,480 (15,151)	15,390 (-)	53.0% (49.7%)	1,298 (1,769)	3.9% (5.8%)

- (注) 1. 「教職経験者」とは、公立学校教員採用前の職として国公立の教員であった者をいう。
2. 「臨時的任用教員等のみ」とは、国公立の臨時的任用教員、非常勤教員等として勤務していた経験のみを有する者をいう。
3. 「民間企業等勤務経験者」とは、公立学校教員採用前の職として教職以外の継続的な雇用に係る勤務経験のあった者をいう。ただし、いわゆるアルバイトの経験は除く。
4. () 内は、前年度の数値である。
5. 前年度の数値について、神奈川県・福岡市は、採用選考において採用者の職歴等を把握していないため、神奈川県・福岡市の採用者数を除いた人数を基に計算している。

図1 試験区別 受験者数の推移

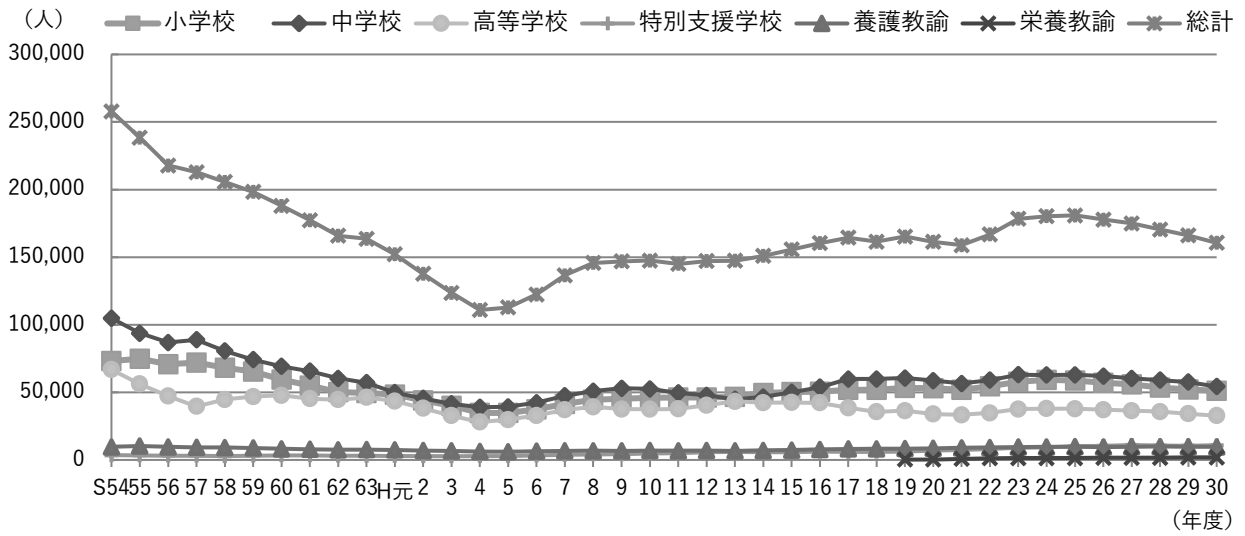


図2 試験区別 採用者数の推移

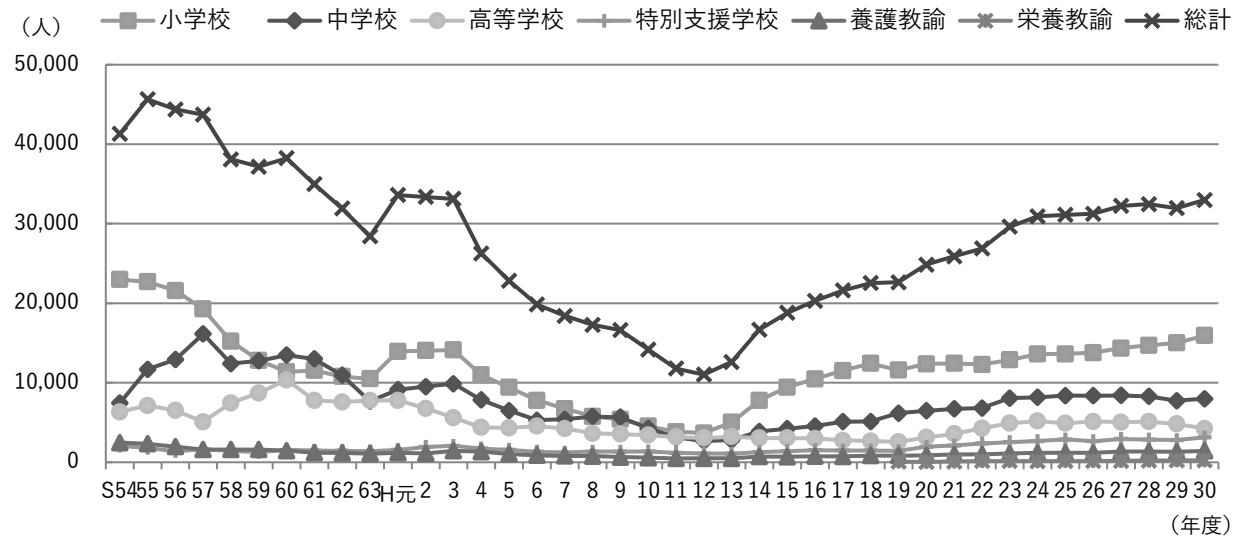


図3 試験区別 競争率(倍率)の推移

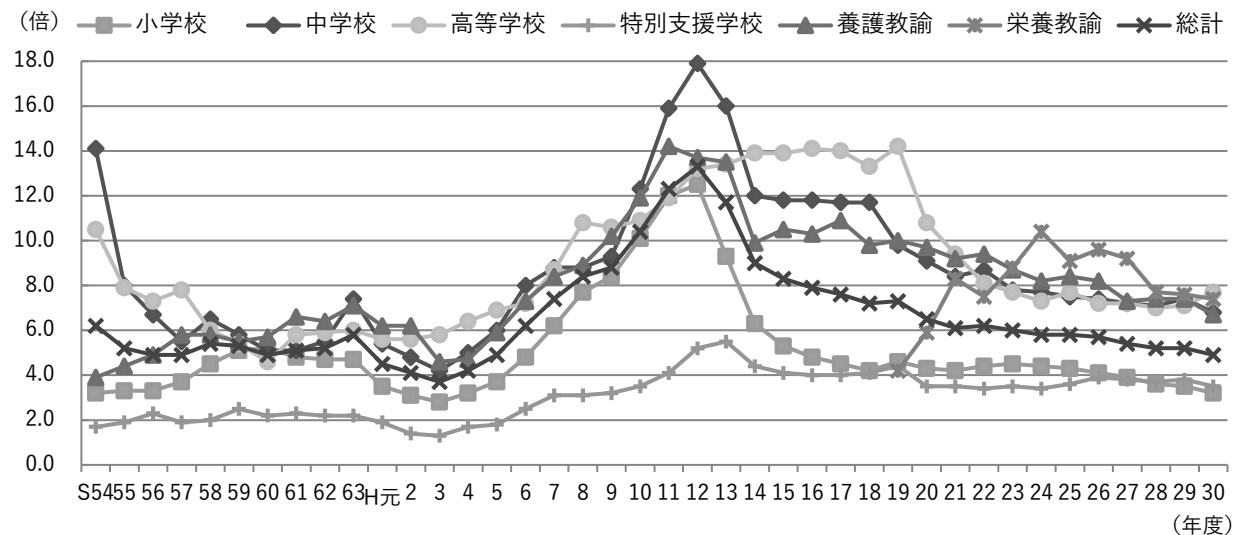


図4 試験区分別 採用者数に占める新規学卒者比率の推移

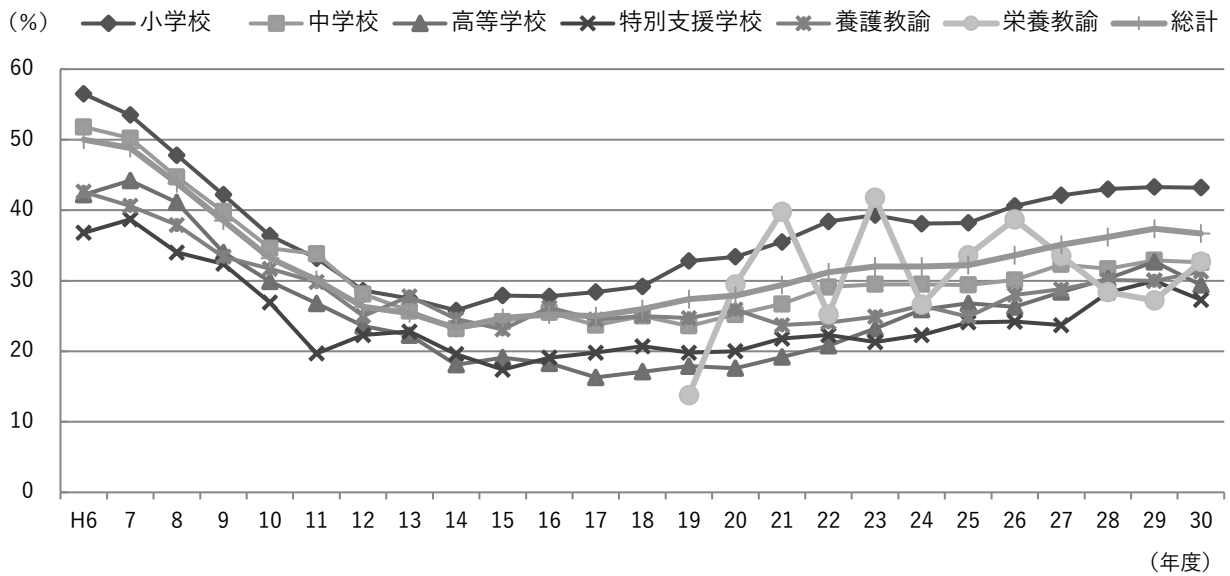


図5 総計 受験者数・採用者数・競争率(倍率)の推移

