

令和2年度国公立大学入学者選抜の概要

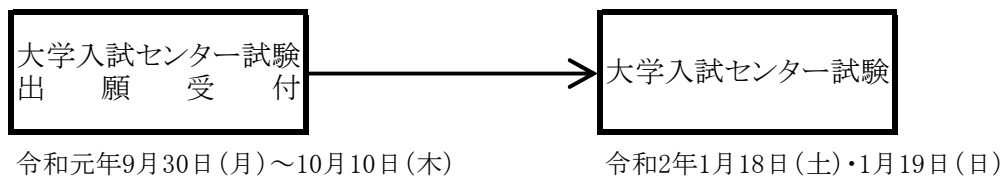
令和元年8月

区 分	令 和 2 年 度						平 成 3 1 年 度					
	国 立		公 立		計		国 立		公 立		計	
入学者選抜の実施 大 学 ・ 学 部 数 《 募 集 人 員 》	大 学	学 部	大 学	学 部	大 学	学 部	大 学	学 部	大 学	学 部	大 学	学 部
	82	401	91	203	173	604	82	401	90	202	172	603
	《 95,164 》		《 31,782 》		《 126,946 》		《 95,319 》		《 31,371 》		《 126,690 》	
1. 一 般 入 試												
試験日程別 大 学 ・ 学 部 数												
分離・分割方式	82	394	89	198	171	592	82	393	88	198	170	591
	(100.0) (98.3)		(97.8) (97.5)		(98.8) (98.0)		(100.0) (98.0)		(97.8) (98.0)		(98.8) (98.0)	
前期日程	82	393	86	187	168	580	82	392	85	187	167	579
	(100.0) (98.0)		(94.5) (92.1)		(97.1) (96.0)		(100.0) (97.8)		(94.4) (92.6)		(97.1) (96.0)	
後期日程	74	301	67	141	141	442	74	301	67	142	141	443
	(90.2) (75.1)		(73.6) (69.5)		(81.5) (73.2)		(90.2) (75.1)		(74.4) (70.3)		(82.0) (73.5)	
中期日程	—	—	21	29	21	29	—	—	20	28	20	28
			(23.1) (14.3)		(12.1) (4.8)				(22.2) (13.9)		(11.6) (4.6)	
別 日 程	—	—	2	4	2	4	—	—	2	3	2	3
			(2.2) (2.0)		(1.2) (0.7)				(2.2) (1.5)		(1.2) (0.5)	
個別学力検査等												
小 論 文	63	160	66	104	129	264	65	164	66	103	131	267
	(76.8) (39.9)		(72.5) (51.2)		(74.6) (43.7)		(79.3) (40.9)		(73.3) (51.0)		(76.2) (44.3)	
総 合 問 題	25	37	17	20	42	57	23	37	16	19	39	56
	(30.5) (9.2)		(18.7) (9.9)		(24.3) (9.4)		(28.0) (9.2)		(17.8) (9.4)		(22.7) (9.3)	
面 接	67	174	62	90	129	264	69	171	61	89	130	260
	(81.7) (43.4)		(68.1) (44.3)		(74.6) (43.7)		(84.1) (42.6)		(67.8) (44.1)		(75.6) (43.1)	
実 技 検 査	46	52	18	23	64	75	49	55	17	21	66	76
	(56.1) (13.0)		(19.8) (11.3)		(37.0) (12.4)		(59.8) (13.7)		(18.9) (10.4)		(38.4) (12.6)	
リ ス ニ ン グ	8	18	2	3	10	21	10	20	2	3	12	23
	(9.8) (4.5)		(2.2) (1.5)		(5.8) (3.5)		(12.2) (5.0)		(2.2) (1.5)		(7.0) (3.8)	
2 段 階 選 抜 実 施 予 告 大 学	46	127	20	43	66	170	46	126	19	42	65	168
	(56.1) (31.7)		(22.0) (21.2)		(38.2) (28.1)		(56.1) (31.4)		(21.1) (20.8)		(37.8) (27.9)	
2. 専 門 高 校 ・ 総 合 学 科 卒 業 生 入 試	4	4	1	1	5	5	6	7	1	1	7	8
	(4.9) (1.0)		(1.1) (0.5)		(2.9) (0.8)		(7.3) (1.7)		(1.1) (0.5)		(4.1) (1.3)	
3. ア ド ミ ッ シ ョ ン ・ オ フ ィ ス 入 試	59	222	36	63	95	285	57	204	31	56	88	260
	(72.0) (55.4)		(39.6) (31.0)		(54.9) (47.2)		(69.5) (50.9)		(34.4) (27.7)		(51.2) (43.1)	
センター試験を課す	38	111	11	14	49	125	34	98	10	13	44	111
	(46.3) (27.7)		(12.1) (6.9)		(28.3) (20.7)		(41.5) (24.4)		(11.1) (6.4)		(25.6) (18.4)	
センター試験を免除	46	149	30	51	76	200	45	133	26	45	71	178
	(56.1) (37.2)		(33.0) (25.1)		(43.9) (33.1)		(54.9) (33.2)		(28.9) (22.3)		(41.3) (29.5)	
4. 推 薦 入 試	76	287	89	193	165	480	77	288	88	191	165	479
	(92.7) (71.6)		(97.8) (95.1)		(95.4) (79.5)		(93.9) (71.8)		(97.8) (94.6)		(95.9) (79.4)	
センター試験を課す	58	163	34	65	92	228	60	166	33	67	93	233
	(70.7) (40.6)		(37.4) (32.0)		(53.2) (37.7)		(73.2) (41.4)		(36.7) (33.2)		(54.1) (38.6)	
センター試験を免除	61	181	82	167	143	348	63	189	82	167	145	356
	(74.4) (45.1)		(90.1) (82.3)		(82.7) (57.6)		(76.8) (47.1)		(91.1) (82.7)		(84.3) (59.0)	
5. 帰 国 子 女 入 試	53	160	39	96	92	256	53	166	40	99	93	265
	(64.6) (39.9)		(42.9) (47.3)		(53.2) (42.4)		(64.6) (41.4)		(44.4) (49.0)		(54.1) (43.9)	
6. 中 国 引 揚 者 等 子 女 入 試	2	2	3	11	5	13	2	2	3	11	5	13
	(2.4) (0.5)		(3.3) (5.4)		(2.9) (2.2)		(2.4) (0.5)		(3.3) (5.4)		(2.9) (2.2)	
7. 社 会 人 入 試	41	83	63	116	104	199	41	85	63	118	104	203
	(50.0) (20.7)		(69.2) (57.1)		(60.1) (32.9)		(50.0) (21.2)		(70.0) (58.4)		(60.5) (33.7)	

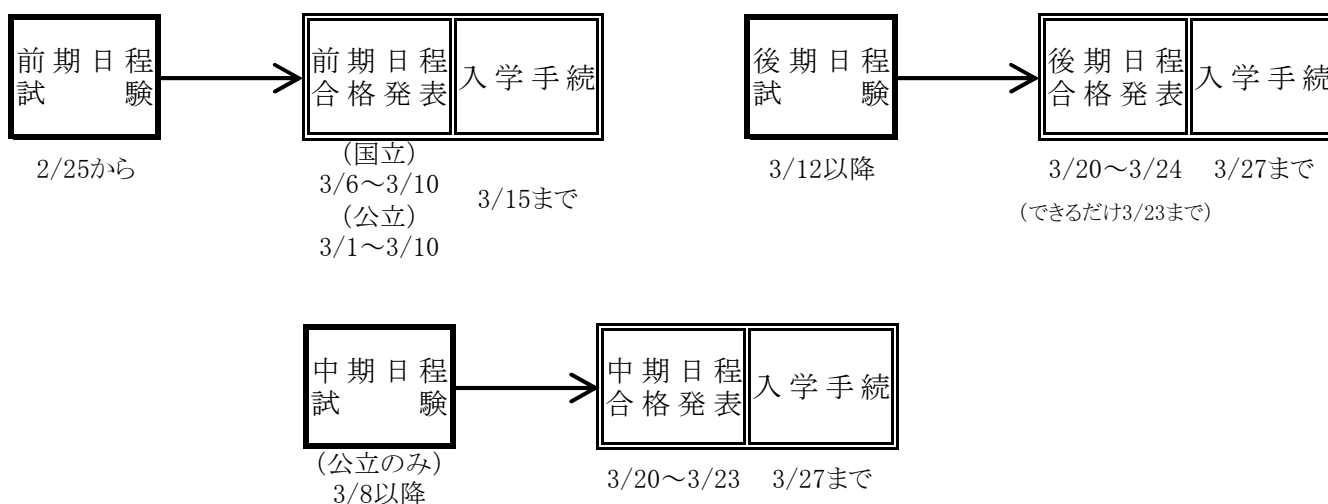
- (注) 1. 本表は、令和元年7月末現在で集計したものである。(設置認可申請中等の予定のものを含む。)
 2. 学部内の募集単位により選抜方法が異なる場合には、それぞれの箇所に計上している。
 3. () 書きは、入学者選抜実施大学・学部数に対する割合を示す。
 4. 別日程とは、一般入試においては分離分割方式によらないで試験を実施するものを示す。以下の資料についても同様。
 5. 募集人員に外国人留学生を対象とする選抜分は含まない。

令和2年度国公立大学入学者選抜日程の概要

○ 大学入試センター試験関係



○ 個別学力検査等関係



(注) 1. 前期日程試験に合格し入学手続をした者は、後期日程又は中期日程試験を受験しても合格者とはならない。

2. 国立大学は平成9年度、公立大学は平成11年度入学者選抜から、原則として分離・分割方式に統一。

(参 考)

令和2年度入学者選抜・大学別募集人員表

[国立]

(単位：人)

地区	大学名	前期	後期	AO・推薦
北海道	北海道大学	1,924	492	69
	北海道教育大学	637	279	269
	室蘭工業大学	249	120	231
	小樽商科大学	300	90	110
	帯広畜産大学	160	35	55
	旭川医科大学	80	18	57
	北見工業大学	164	143	103
東北	弘前大学	801	184	337
	岩手大学	635	161	234
	東北大学	1,663	98	589
	宮城教育大学	225	56	64
	秋田大学	511	143	277
	山形大学	1,003	189	442
	福島大学	519	159	262
関東	茨城大学	895	418	232
	筑波大学	1,283	174	644
	筑波技術大学	38	0	52
	宇都宮大学	629	83	184
	群馬大学	633	125	340
	埼玉大学	938	431	151
	千葉大学	1,748	336	226
	東京大学	2,960	0	100
	東京医科歯科大学	204	25	46
	東京外国語大学	579	56	80
	東京学芸大学	721	163	126
	東京農工大学	487	245	89
	東京芸術大学	471	0	0
	東京工業大学	900	35	93
	東京海洋大学	259	115	61
	お茶の水女子大学	328	51	73
	電気通信大学	370	250	100
一橋大学	825	60	50	
横浜国立大学	860	506	240	
中部	新潟大学	1,332	335	548
	長岡技術科学大学	50	0	30
	上越教育大学	77	33	50
	富山大学	1,113	316	318
	金沢大学	1,281	290	155
	福井大学	459	253	143
	山梨大学	464	191	170
	信州大学	1,273	400	305
	岐阜大学	656	346	232
	静岡大学	1,035	490	411
	浜松医科大学	115	15	45
	名古屋大学	1,734	5	368
	愛知教育大学	582	125	158
	名古屋工業大学	510	301	119
	豊橋技術科学大学	45	0	35
三重大学	804	287	204	

地区	大学名	前期	後期	AO・推薦
近畿	滋賀大学	360	244	162
	滋賀医科大学	110	0	45
	京都大学	2,615	20	138
	京都教育大学	172	25	103
	京都工芸繊維大学	344	159	80
	大阪大学	2,878	0	360
	大阪教育大学	534	181	144
畿	兵庫教育大学	80	30	50
	神戸大学	1,913	398	219
	奈良教育大学	156	59	40
	奈良女子大学	301	114	60
	和歌山大学	505	243	134
中国・四国	鳥取大学	709	208	222
	島根大学	679	195	280
	岡山大学	1,428	246	490
	広島大学	1,749	266	296
	山口大学	1,185	321	411
	徳島大学	723	181	384
	鳴門教育大学	66	17	17
	香川大学	679	169	371
	愛媛大学	1,081	234	442
	高知大学	627	80	363
九州	福岡教育大学	382	82	151
	九州大学	2,059	277	196
	九州工業大学	469	242	230
	佐賀大学	686	249	346
	長崎大学	1,030	239	290
	熊本大学	1,188	135	342
	大分大学	629	195	236
	宮崎大学	610	225	200
	鹿児島大学	1,261	261	358
	鹿屋体育大学	85	0	85
琉球大学	988	239	310	
計	82 大学	63,810	14,161	16,832

[公立]

(単位：人)

地区	大学名	前期	中期	後期	AO・推薦
北海道	釧路公立大学	65	125	0	105
	公立千歳科学技術大学	125	55	0	60
	公立はこだて未来大学	135	0	25	80
	札幌医科大学	147	0	0	53
	札幌市立大学	107	0	14	44
	名寄市立大学	96	0	19	75
	東 北	青森県立保健大学	105	0	20
青森公立大学		130	0	10	160
岩手県立大学		213	0	64	163
宮城大学		210	0	42	140
秋田県立大学		191	0	74	125
国際教養大学		-	-	-	75
秋田公立美術大学		40	30	0	30
山形県立保健医療大学		59	0	0	44
山形県立米沢栄養大学		24	0	4	14
会津大学		174	0	0	66
福島県立医科大学		120	0	10	80
関 東	茨城県立医療大学	82	0	20	68
	群馬県立県民健康科学大学	65	0	0	50
	群馬県立女子大学	113	0	20	67
	高崎経済大学	340	240	100	195
	前橋工科大学	164	0	61	42
	埼玉県立大学	197	0	40	158
	千葉県立保健医療大学	92	0	0	88
	東京都立大学	982	0	212	366
	神奈川県立保健福祉大学	100	0	15	98
	横浜市立大学	599	0	5	296
中 部	新潟県立看護大学	50	0	10	35
	新潟県立大学	-	-	-	95
	長岡造形大学	100	30	0	100
	富山県立大学	283	0	44	133
	石川県立大学	60	0	36	24
	石川県立看護大学	40	0	10	30
	公立小松大学	117	63	0	60
	金沢美術工芸大学	0	137	0	13
	福井県立大学	165	0	122	113
	敦賀市立看護大学	25	0	10	15
	都留文科大学	118	244	0	368
	山梨県立大学	150	0	19	91
	公立諏訪東京理科大学	160	48	0	92
	長野県立大学	120	51	0	69
	長野大学	109	80	0	151
	長野県看護大学	42	0	8	30
	岐阜県立看護大学	50	0	0	30
	岐阜薬科大学	0	78	0	42
	静岡県立大学	328	80	34	173

地区	大学名	前期	中期	後期	AO・推薦
	静岡文化芸術大学	216	0	30	74
	愛知県立大学	511	0	54	145
	愛知県立芸術大学	0	0	185	10
	名古屋市立大学	421	76	180	162
	三重県立看護大学	50	0	10	40
	近 畿	滋賀県立大学	292	0	175
京都市立芸術大学		135	0	65	0
京都府立大学		270	0	59	109
京都府立医科大学		145	0	0	47
福知山公立大学		110	0	20	70
大阪市立大学		1,189	0	201	88
大阪府立大学		599	451	115	202
神戸市外国語大学		286	0	85	39
神戸市看護大学		55	0	15	25
兵庫県立大学		559	155	211	337
奈良県立大学		65	50	0	30
奈良県立医科大学	72	0	53	73	
和歌山県立医科大学	119	0	10	51	
中 国 ・ 四 国	公立鳥取環境大学	150	0	20	106
	島根県立大学	230	0	35	185
	岡山県立大学	187	61	19	103
	新見公立大学	92	5	8	75
	尾道市立大学	153	0	50	97
	県立広島大学	242	0	77	171
	広島市立大学	240	0	87	63
	福山市立大学	175	0	50	25
	下関市立大学	130	180	0	130
	山口県立大学	139	0	26	144
	山陽小野田市立山口東京理科大学	96	116	0	108
九 州	香川県立保健医療大学	38	0	7	45
	愛媛県立医療技術大学	57	0	5	36
	高知県立大学	184	0	21	115
	高知工科大学	275	0	60	185
	北九州市立大学	725	0	166	500
	九州歯科大学	100	0	0	20
	福岡県立大学	130	0	40	70
	福岡女子大学	129	0	43	48
計	長崎県立大学	357	0	109	224
	熊本県立大学	211	0	142	127
	大分県立看護科学大学	40	0	10	30
	宮崎県立看護大学	50	0	10	38
	宮崎公立大学	90	0	40	70
	沖縄県立看護大学	50	0	10	20
	沖縄県立芸術大学	71	0	6	28
	名桜大学	205	0	35	200
計	91 大学	16,232	2,355	3,592	9,083

[合計]

区 分	前期日程	中期日程	後期日程	AO・推薦	合 計
国 立	63,810	-	14,161	16,832	94,803
公 立	16,232	2,355	3,592	9,083	31,262
合 計	80,042	2,355	17,753	25,915	126,065

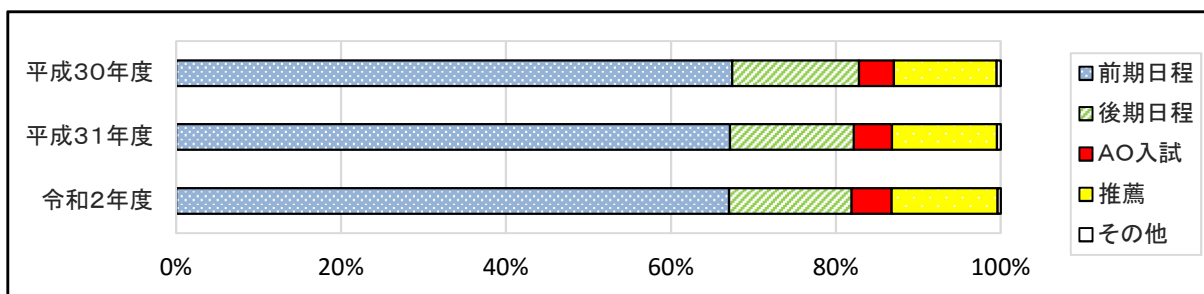
- (注) 1. 上記各表の人数は、令和元年7月末現在の募集人員であり、予定のものを含んでいる。
 2. 上記各表の人数にはその他入試区分の募集人員(国立361人、公立157人)が含まれない。
 3. 上記公立の人数には、別日程で選抜を実施する国際教養大学の一般入試募集人員100人(A日程:55人、B日程:40人、C日程:5人)、新潟県立大学の一般入試募集人員263人(A日程:121人、B日程:115人、C日程:27人)は含まない。
 4. 首都大学東京は、令和2年4月から東京都立大学へ校名変更予定。

参 考 資 料

1. 国公立大学の募集人員の推移
2. アドミッション・オフィス（AO）入試を実施する大学・学部数等の状況
 - （1）実施大学・学部数の推移
 - （2）募集人員の推移
 - （3）実施率・募集人員の推移
 - （4）アドミッション・オフィス（AO）入試を実施する大学・学部等
3. 推薦入試を実施する大学・学部数等の状況
 - （1）実施大学・学部数の推移
 - （2）募集人員の推移
 - （3）実施率・募集人員の推移

1. 国公立大学の募集人員の推移

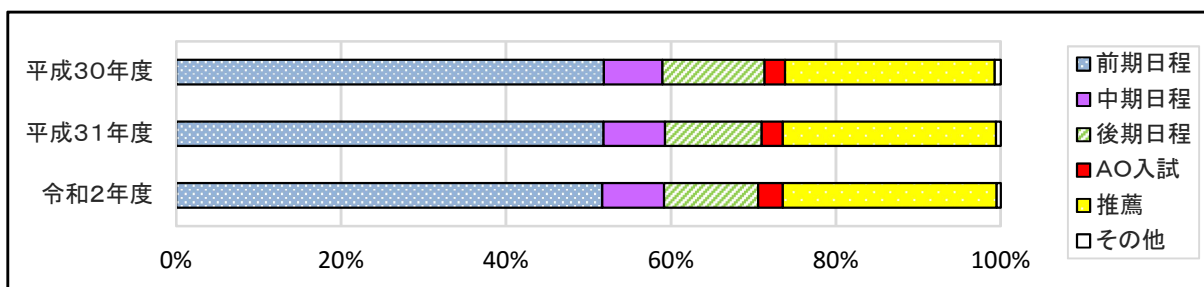
◎国立



	前期日程	後期日程	AO入試	推薦	その他	合計
平成30年度	64,289 (67.4)	14,648 (15.4)	4,046 (4.2)	11,875 (12.5)	469 (0.5)	95,327 (100.0)
平成31年度	64,006 (67.1)	14,327 (15.0)	4,411 (4.6)	12,154 (12.8)	421 (0.4)	95,319 (100.0)
令和2年度	63,810 (67.1)	14,161 (14.9)	4,619 (4.9)	12,213 (12.8)	361 (0.4)	95,164 (100.0)

() 内は募集人員に対する割合を示す

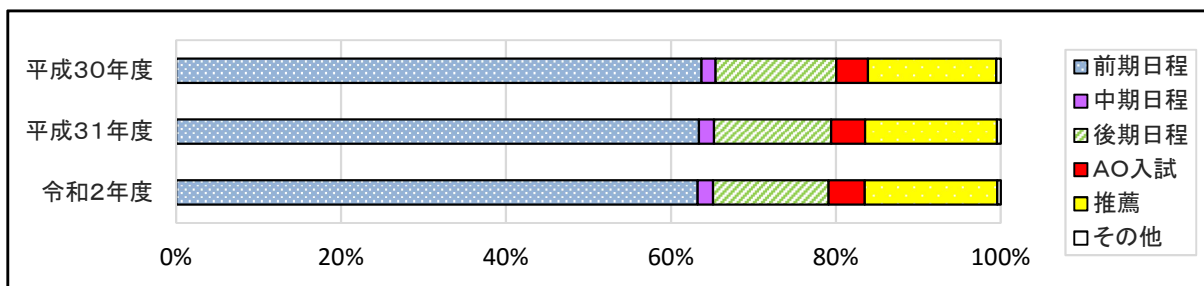
◎公立



	前期日程	中期日程	後期日程	AO入試	推薦	その他	合計
平成30年度	15,542 (51.9)	2,127 (7.1)	3,706 (12.4)	745 (2.5)	7,631 (25.5)	213 (0.7)	29,964 (100.0)
平成31年度	16,108 (51.8)	2,310 (7.4)	3,648 (11.7)	792 (2.5)	8,033 (25.9)	180 (0.6)	31,071 (100.0)
令和2年度	16,232 (51.7)	2,355 (7.5)	3,592 (11.4)	940 (3.0)	8,143 (25.9)	157 (0.5)	31,419 (100.0)

() 内は募集人員に対する割合を示す

◎合計



	前期日程	中期日程	後期日程	AO入試	推薦	その他	合計
平成30年度	79,831 (63.7)	2,127 (1.7)	18,354 (14.6)	4,791 (3.8)	19,506 (15.6)	682 (0.5)	125,291 (100.0)
平成31年度	80,114 (63.4)	2,310 (1.8)	17,975 (14.2)	5,203 (4.1)	20,187 (16.0)	601 (0.5)	126,390 (100.0)
令和2年度	80,042 (63.2)	2,355 (1.9)	17,753 (14.0)	5,559 (4.4)	20,356 (16.1)	518 (0.4)	126,583 (100.0)

- (注) 1. その他は、社会人入試、帰国子女入試などが含まれる。
2. 前期日程、中期日程及び後期日程には、別日程で実施する大学の募集人員は含まない。

2. アドミッション・オフィス（AO）入試を実施する大学・学部数等の状況

（1）実施大学・学部数の推移

（ ）は、全体数に対する割合

区 分	令和2年度		平成31年度		平成30年度		
	大学	学部	大学	学部	大学	学部	
国 立	59 (72.0)	222 (55.4)	57 (69.5)	204 (50.9)	56 (68.3)	192 (48.1)	
公 立	36 (39.6)	63 (31.0)	31 (34.4)	56 (27.7)	29 (33.3)	48 (24.9)	
合 計	95 (54.9)	285 (47.2)	88 (51.2)	260 (43.1)	85 (50.3)	240 (40.5)	
全 体	国 立	82	401	82	401	82	399
	公 立	91	203	90	202	87	193
	計	173	604	172	603	169	592

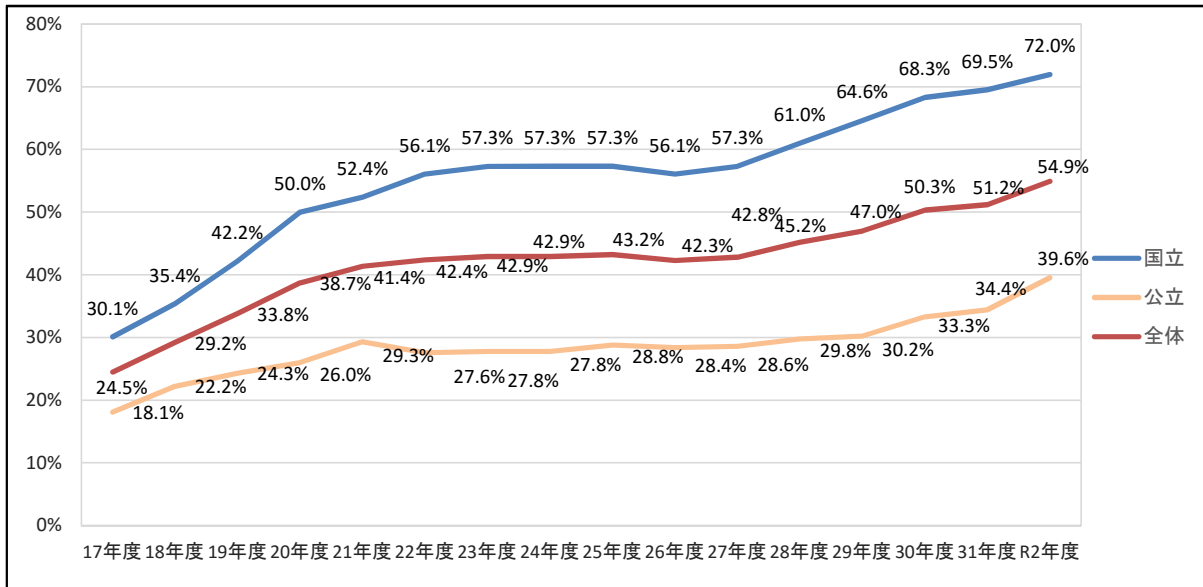
（2）募集人員の推移

（ ）は、全体の募集人員に対する割合

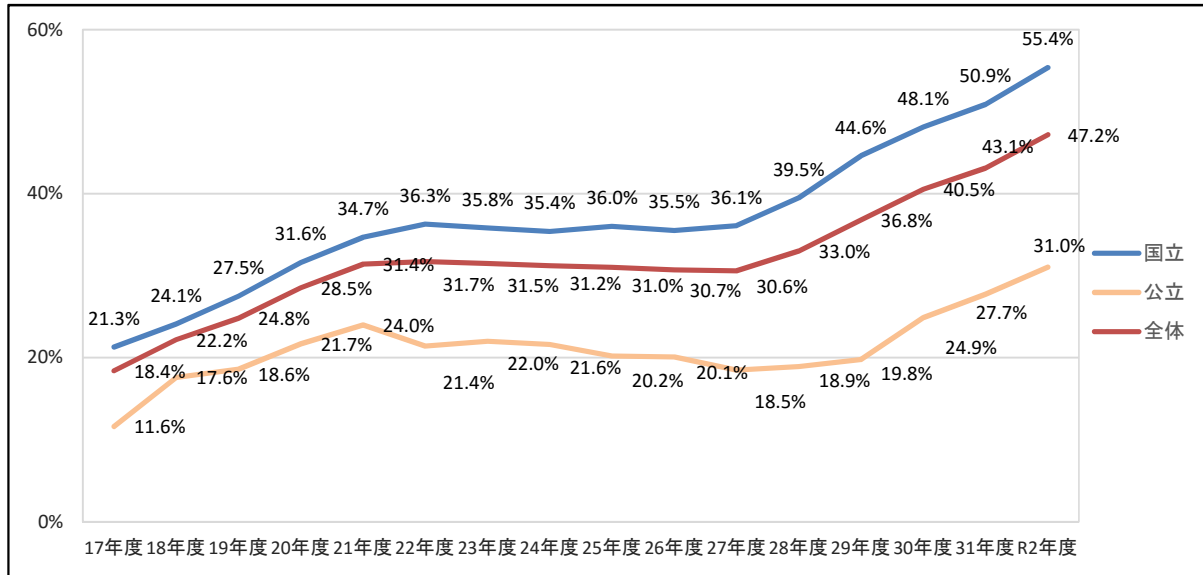
区 分	令和2年度	平成31年度	平成30年度	
国 立	4,619 (4.9)	4,411 (4.6)	4,046 (4.2)	
公 立	940 (3.0)	792 (2.5)	745 (2.5)	
合 計	5,559 (4.4)	5,203 (4.1)	4,791 (3.8)	
全 体	国 立	95,164	95,319	95,327
	公 立	31,782	31,371	30,264
	計	126,946	126,690	125,591

(3)実施率・募集人員の推移

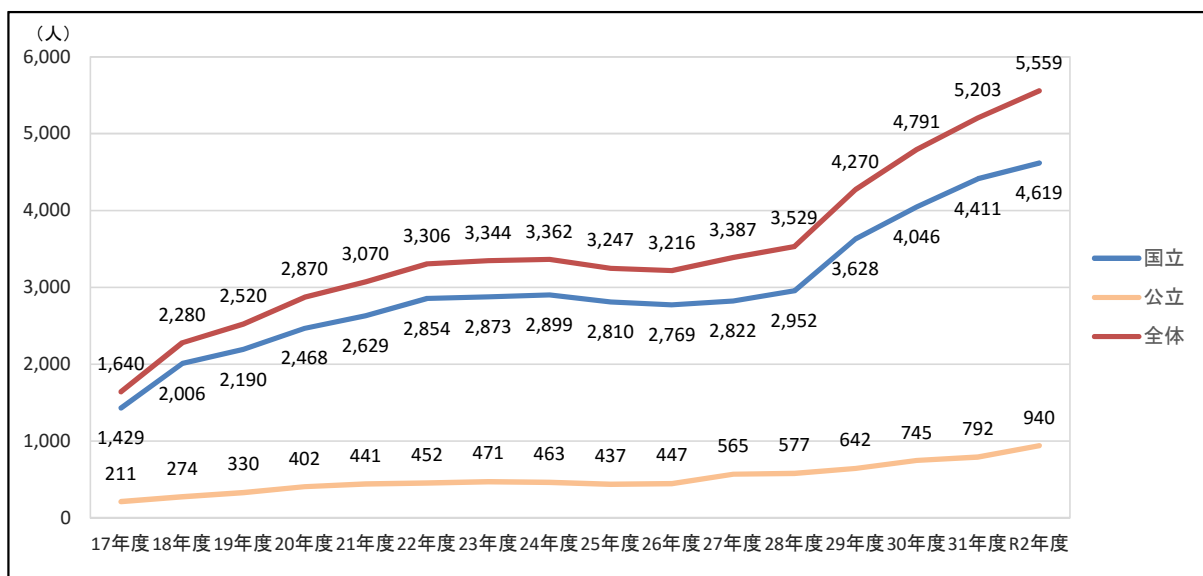
[大学数]



[学部等数]



[募集人員]



(4) アドミッション・オフィス (AO) 入試を実施する大学・学部等

国立大学 (59大学222学部)

	大学	学部等数	学部等
1	北海道大学	12	理、医、歯、工、水産、総合入試 文系(文、教育、法、経済)、総合入試 理系(理、医、歯、薬、工、農、獣医、水産)
2	北海道教育大学	1	教育
3	旭川医科大学	1	医
4	弘前大学	5	人文社会科、教育、医、理工、農学生命科
5	岩手大学	2	人文社会科、理工
6	東北大学	10	文、教育、法、経済、理、医、歯、薬、工、農
7	秋田大学	2	国際資源、理工
8	山形大学	6	人文社会科、地域教育文化、理、工(昼)、工(フレックス)、農
9	福島大学	3	人文社会学群(夜)、理工学群、農学群
10	茨城大学	2	工(昼)、農
11	筑波大学	9	人文・文化学群、社会・国際学群、人間学群、生命環境学群、理工学群、情報学群、医学群、体育専門学群、芸術専門学群
12	筑波技術大学	2	産業技術、保健科
13	宇都宮大学	1	地域デザイン科
14	群馬大学	1	理工
15	埼玉大学	1	工
16	千葉大学	7	国際教養、文、法政経、教育、理、工、園芸
17	東京農工大学	2	農、工
18	東京工業大学	5	物質理工学院、工学院、環境・社会理工学院、情報理工学院、生命理工学院
19	東京海洋大学	2	海洋生命科、海洋工
20	お茶の水女子大学	3	文教育、理、生活科
21	電気通信大学	1	情報理工学域(夜)
22	横浜国立大学	5	教育、経済、経営、理工、都市科
23	新潟大学	2	経済科、工
24	富山大学	2	理、都市デザイン
25	金沢大学	1	医薬保健学域
26	福井大学	2	工、国際地域
27	山梨大学	1	工
28	信州大学	1	理
29	静岡大学	5	人文社会科(昼)、情報、理、工、農
30	名古屋工業大学	1	工(第一部)
31	豊橋技術科学大学	1	工
32	三重大学	1	工
33	滋賀大学	2	教育、データサイエンス
34	京都大学	8	総合人間、文、教育、経済、理、医、薬、農
35	京都工芸繊維大学	1	工芸科
36	大阪大学	6	文、人間科、外国語、法、経済、理
37	神戸大学	8	文、国際人間科、法、理、医、工、農、海事科
38	奈良教育大学	1	教育
39	奈良女子大学	1	文
40	和歌山大学	1	観光
41	鳥取大学	3	地域、工、農
42	島根大学	4	教育、総合理工、生物資源科、人間科
43	岡山大学	11	教育、法(昼)、理、薬、グローバル・ディスカバリー・プログラム(文、教育、法(昼)、経済(昼)、理、医、歯、薬、工、環境理工、農)
44	広島大学	14	総合科、文、教育、法(昼)、法(夜)、経済(昼)、経済(夜)、理、医、歯、薬、工、生物生産、情報科
45	山口大学	6	人文、教育、経済、理、工、国際総合科
46	徳島大学	2	医、薬
47	香川大学	4	教育、医、創造工、農
48	愛媛大学	5	法文(昼)、法文(夜)、教育、社会共創、農
49	高知大学	5	人文社会科、理工、医、農林海洋科、地域協働
50	九州大学	9	文、教育、法、理、医、歯、芸術工、農、共創
51	九州工業大学	2	工、情報工
52	佐賀大学	4	教育、芸術地域デザイン、理工、農
53	長崎大学	6	教育、経済(昼)、歯、工、水産、多文化社会
54	熊本大学	4	文、法、理、工
55	大分大学	3	経済、医、理工
56	宮崎大学	2	教育、工
57	鹿児島大学	8	法文、理、医、歯、工、農、水産、共同獣医
58	鹿児島体育大学	1	体育
59	琉球大学	1	工

アンダーラインは、新規実施大学・学部を示す。

※ 北海道大学総合入試及び岡山大学グローバル・ディスカバリー・プログラムについては、学部単位ではなく当該コース等として一括して募集を行うが、それぞれの募集人員は、定員管理上、()内の学部の入学定員による。

公立大学（36大学63学部）

	大学	学部等数	学部等
1	公立千歳科学技術大学	1	理工
2	公立ほこだて未来大学	1	システム情報科
3	青森県立保健大学	1	健康科
4	青森公立大学	1	経営経済
5	岩手県立大学	3	社会福祉、ソフトウェア情報、総合政策
6	宮城大学	3	看護学群、事業構想学群、食産業学群
7	秋田県立大学	1	システム科学技術
8	国際教養大学	1	国際教養
9	山形県立保健医療大学	1	保健医療
10	群馬県立女子大学	2	文、国際コミュニケーション
11	前橋工科大学	1	工（夜）
12	東京都立大学	5	人文社会、経済経営、理、都市環境、システムデザイン
13	横浜市立大学	5	国際教養、国際商、理、データサイエンス、国際バカロレア入試（国際教養、国際商、理、データサイエンス、医）
14	新潟県立大学	1	国際経済
15	長岡造形大学	1	造形
16	福井県立大学	1	生物資源
17	都留文科大学	2	文、教養
18	長野県立大学	2	グローバルマネジメント、健康発達
19	長野大学	3	社会福祉、環境ツーリズム、企業情報
20	愛知県立芸術大学	2	美術、音楽
21	大阪市立大学	3	医、国際バカロレア入試（文、生活科）
22	大阪府立大学	1	工学域
23	神戸市外国語大学	2	外国語、外国語第2部
24	兵庫県立大学	1	環境人間
25	公立鳥取環境大学	2	環境、経営
26	島根県立大学	1	総合政策
27	県立広島大学	1	生物資源科
28	広島市立大学	1	芸術
29	山陽小野田市立山口東京理科大学	1	工
30	高知工科大学	3	システム工学群、情報学群、経済・マネジメント学群
31	北九州市立大学	2	外国語、地域創生学群
32	九州歯科大学	1	歯
33	福岡女子大学	1	国際文理
34	長崎県立大学	2	経営、国際社会
35	熊本県立大学	2	環境共生、総合管理
36	名桜大学	1	国際学群

アンダーラインは、新規実施大学・学部を示す。

3. 推薦入試を実施する大学・学部数等の推移

(1) 実施大学・学部数の推移

() は、全体数に対する割合

区分	令和2年度		平成31年度		平成30年度		
	大学	学部	大学	学部	大学	学部	
国立	76 (92.7)	287 (71.6)	77 (93.9)	288 (71.8)	77 (93.9)	286 (71.7)	
公立	89 (97.8)	193 (95.1)	88 (97.8)	191 (94.6)	85 (97.7)	181 (93.8)	
合計	165 (95.4)	480 (79.5)	165 (95.9)	479 (79.4)	162 (95.9)	467 (78.9)	
全体	国立	82	401	82	401	82	399
	公立	91	203	90	202	87	193
	計	173	604	172	603	169	592

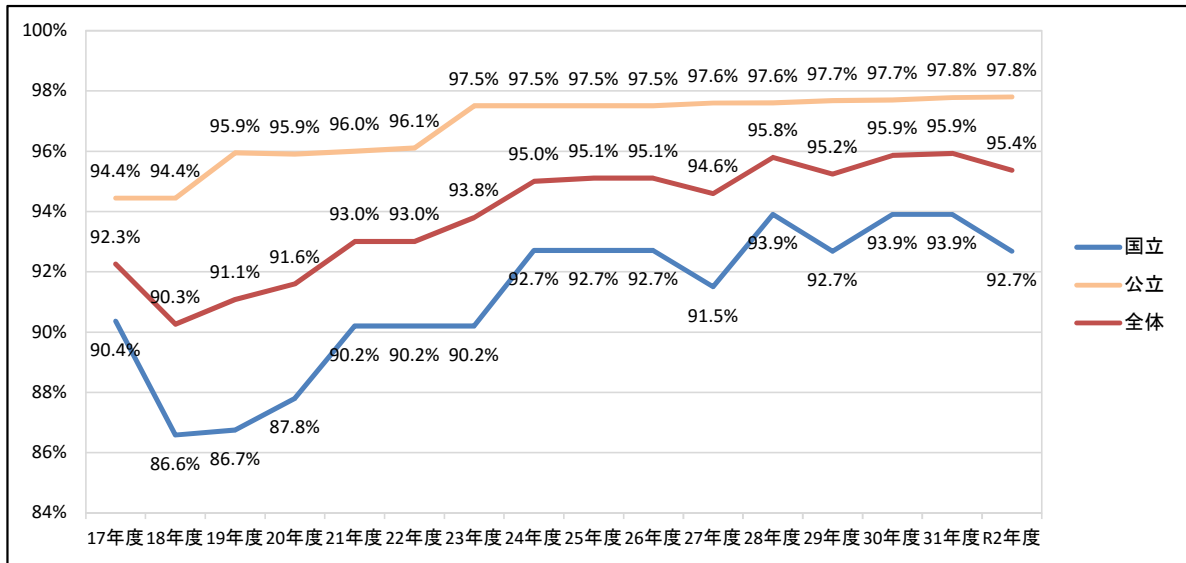
(2) 募集人員の推移

() は、全体の募集人員に対する割合

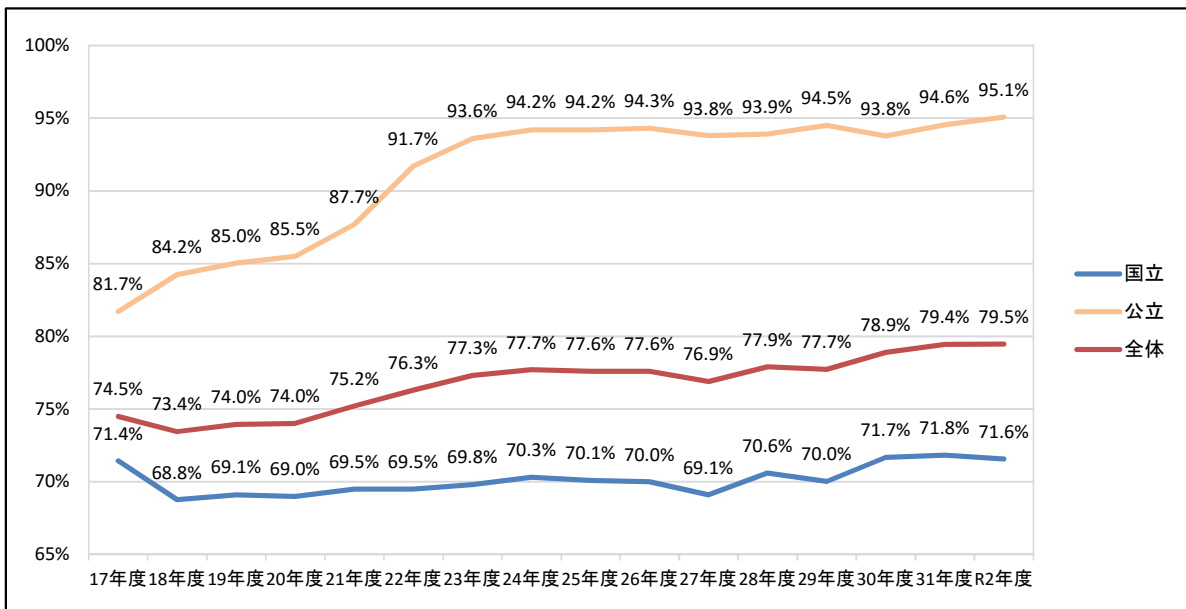
区分	令和2年度	平成31年度	平成30年度	
国立	12,213 (12.8)	12,154 (12.8)	11,875 (12.5)	
公立	8,143 (25.6)	8,033 (25.6)	7,631 (25.2)	
合計	20,356 (16.0)	20,187 (15.9)	19,506 (15.5)	
全体	国立	95,164	95,319	95,327
	公立	31,782	31,371	30,264
	計	126,946	126,690	125,591

(3) 実施率・募集人員の状況

[大学数]



[学部等数]



[募集人員]

