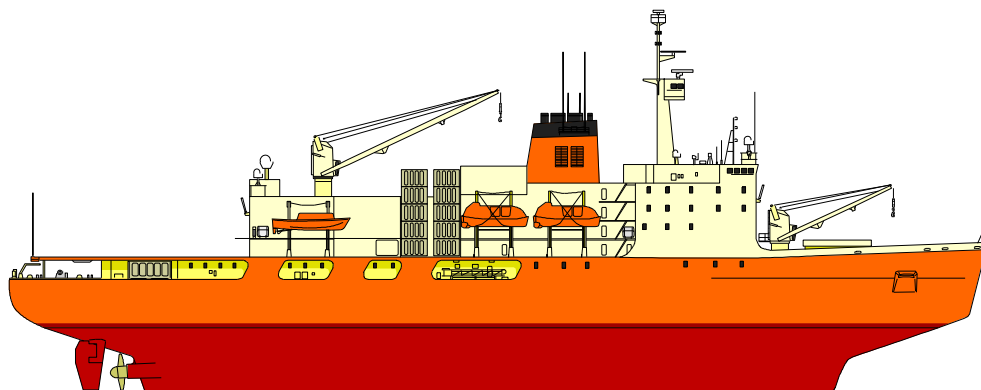


令和元年（平成31年）度砕氷艦「しらせ」定期検査

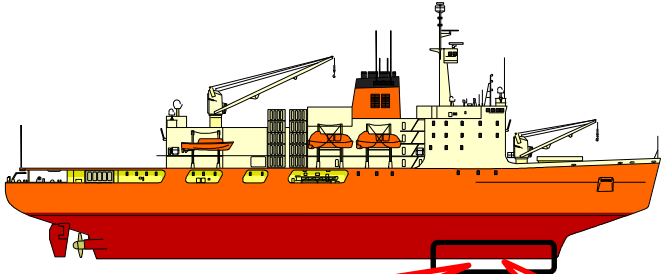
資料7
南極地域観測統合推進本部
第155回 R1.11.6

	4月	5月	6月	7月	8月	9月
全般	22 ・23 第1回工程会議	7 第1回工程会議	定期検査 入きよ	・11 第2回工程会議	6	17 ・5-6 海上試験（艦船） ・9-14 海上試験（武器）
船体	<ul style="list-style-type: none"> ・入きよ ・塗装等 					
機器	<ul style="list-style-type: none"> ・冷暖房装置オーバーホール等 ・主機オーバーホール、軸系の点検整備等 ・電気推進装置の点検整備 ・マルチビーム音響測深装置の修理 					

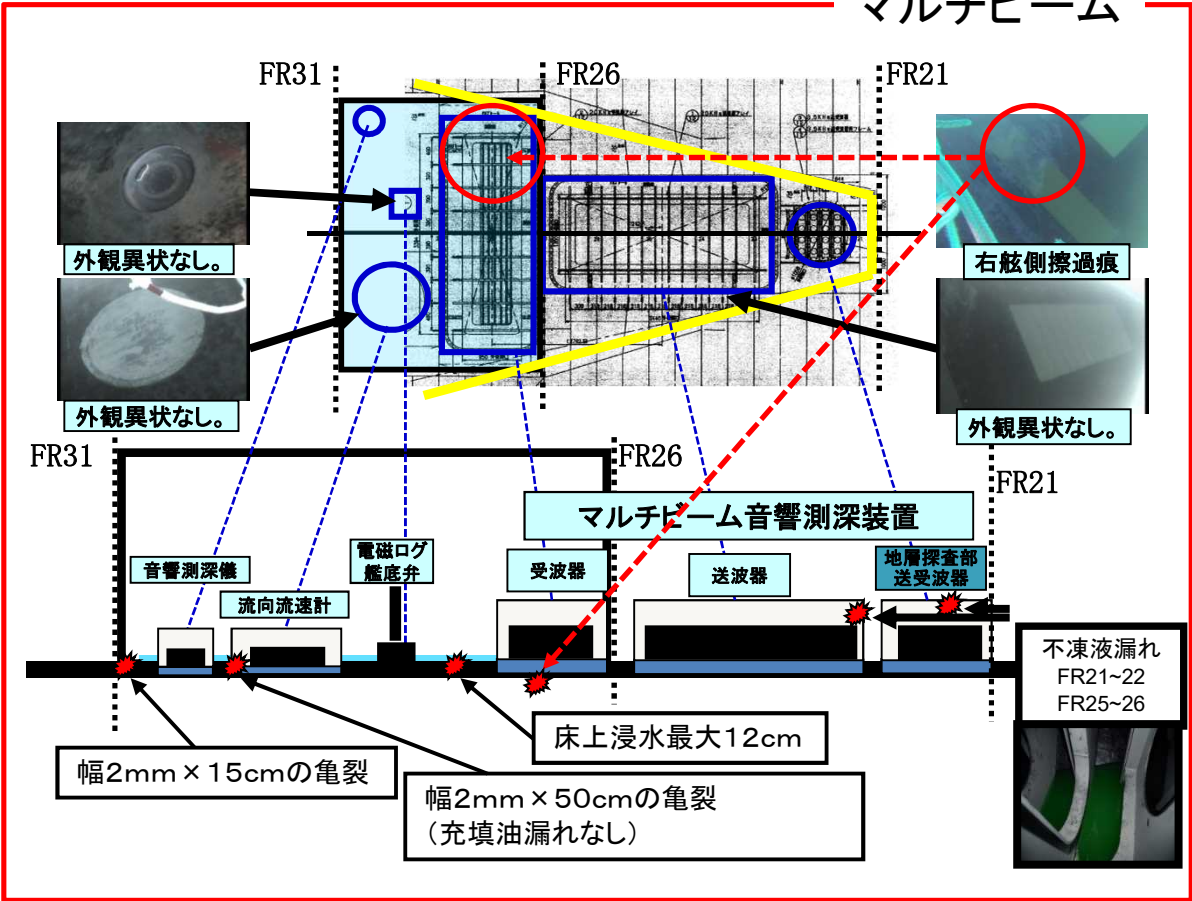


マルチビーム音響測深装置の修理

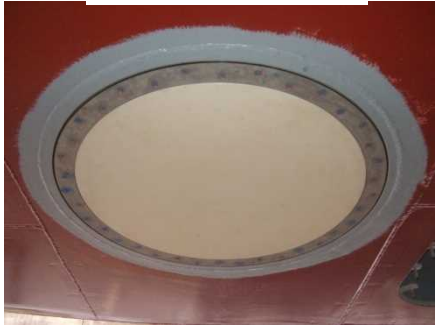
- ・ 入きょ期間中に「送波器」等の損傷部品を交換
海上試験の結果良好、復旧した。



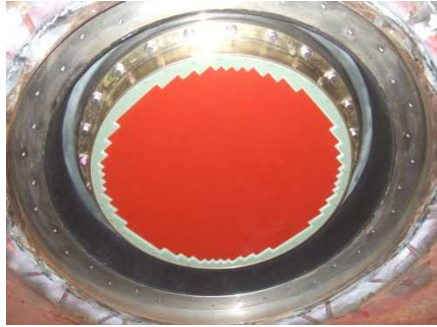
マルチビーム



流向流速計



音響窓



送受波器
(音響窓取外後)