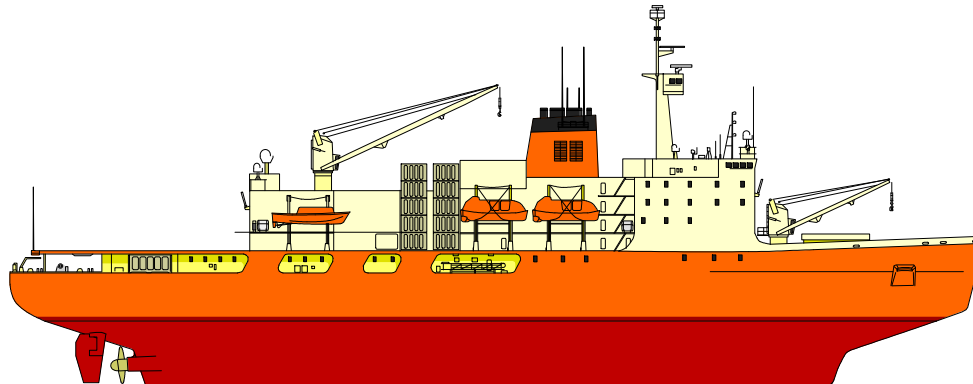


令和元年（平成31年）度砕氷艦「しらせ」定期検査

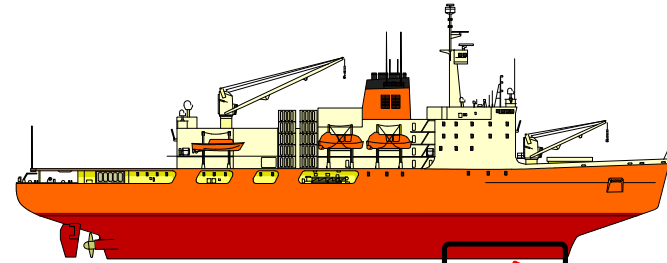
資料4
南極地域観測統合推進本部
第88回輸送計画委員会
R1. 10. 28

	4月	5月	6月	7月	8月	9月
全般	22 ← ・ 23 第1回工程会議	7 ←	定期検査 入きよ	→	6 → ・ 11 第2回工程会議	17 → ・ 5-6 海上試験（艦船） ・ 9-14 海上試験（武器）
船体	<ul style="list-style-type: none"> ・ 入きよ ・ 塗装等 					
機器	<ul style="list-style-type: none"> ・ 冷暖房装置オーバーホール等 ・ 主機オーバーホール、軸系の点検整備等 ・ 電気推進装置の点検整備 ・ マルチビーム音響測深装置の修理 					

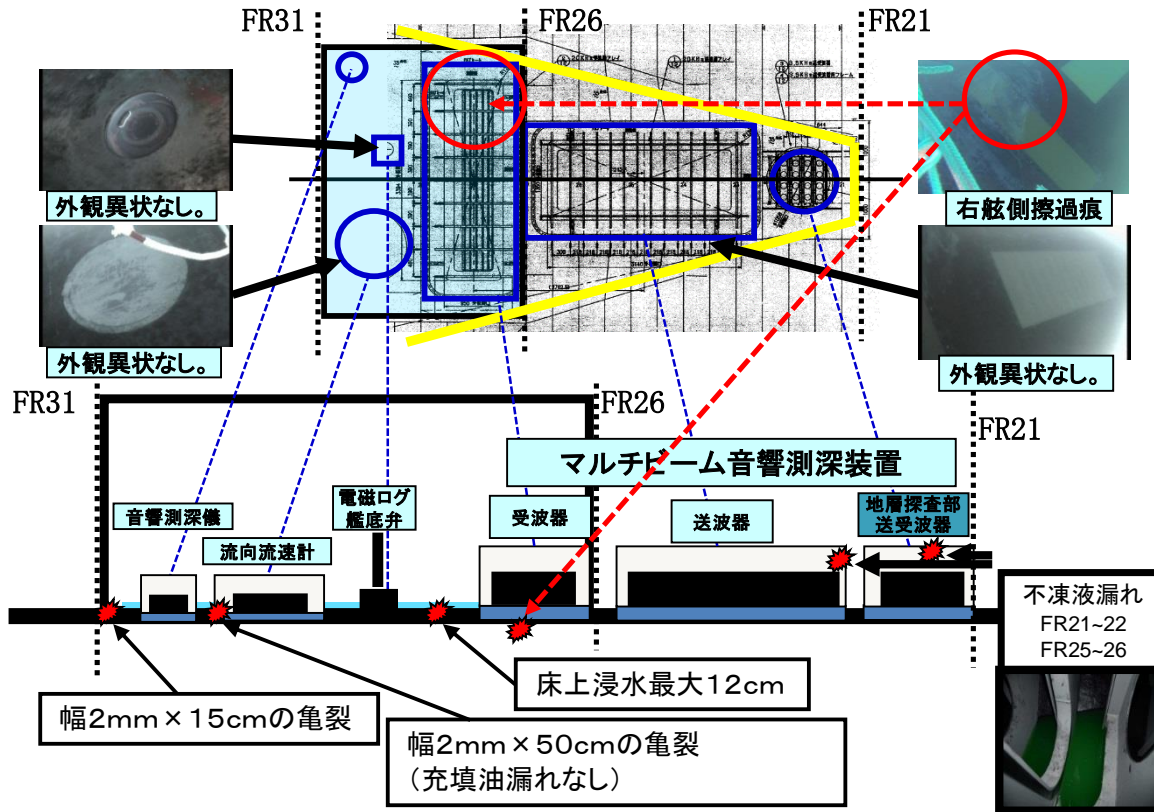


マルチビーム音響測深装置の修理

- ・ 入きょ期間中に「送波器」等の損傷部品を交換
海上試験の結果良好、復旧した。



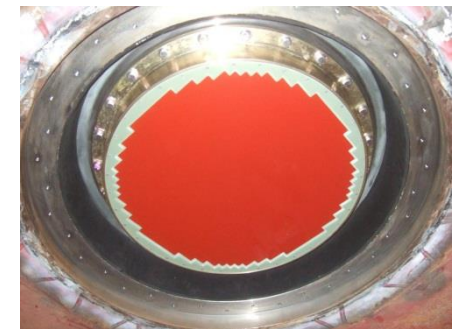
マルチビーム



流向流速計



音響窓



送受波器
(音響窓取外後)