

注:本资料是日语版资料的暂定中文翻译版。

东京电力株式会社福岛第一原子能发电站20km以外的监控结果

1 20km

2011年8月7日 10点00分至今
2011 8 7 10 00
文 部 科 学 省

○文部科学省收集的结果
○

剂量仪的种类

NaI: NaI(碘化钠)闪烁体测量值 NaI(-)

IC: 电离室测量值

SD: 半导体探测器测定的值

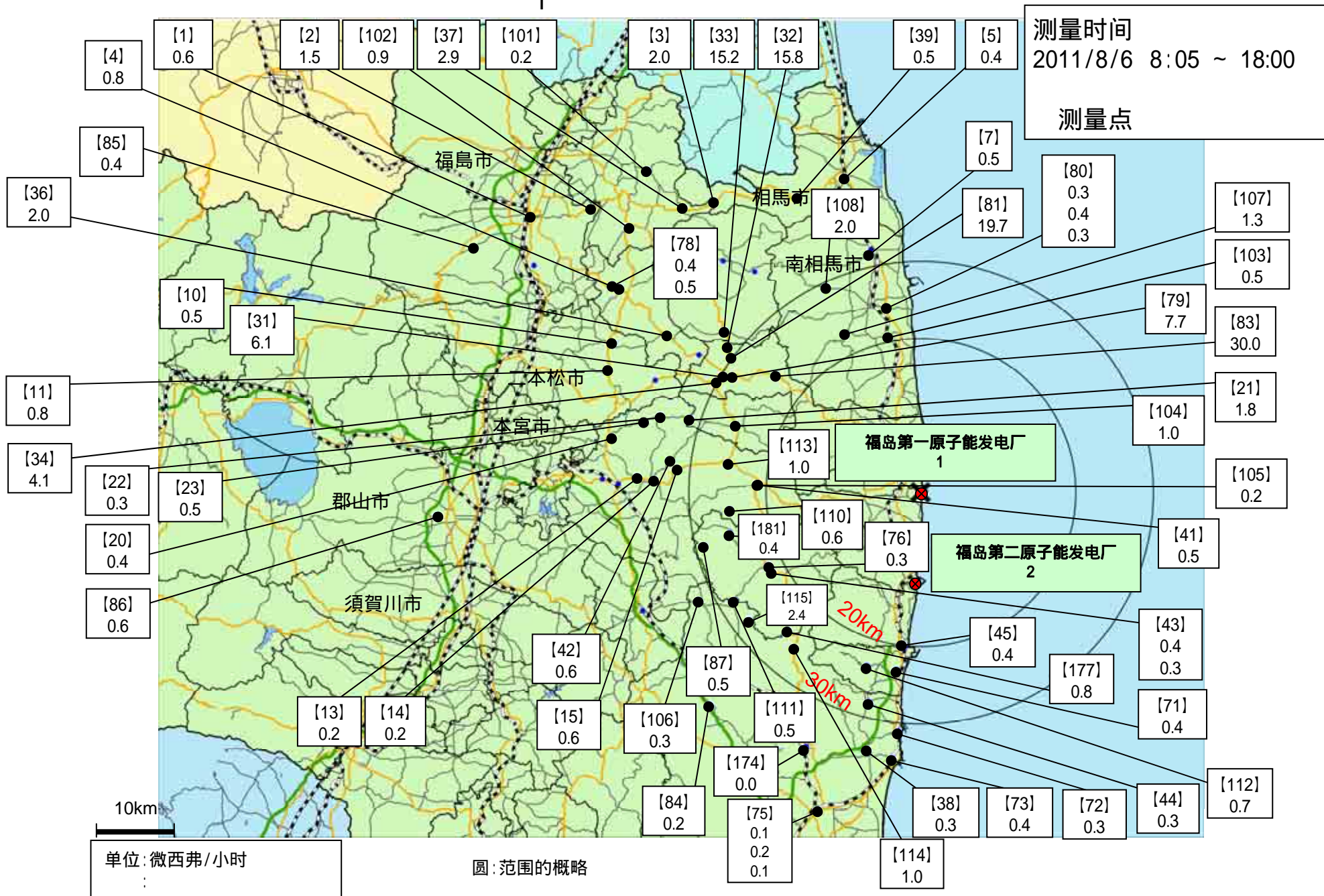
场所(离东京电力株式会社福岛第1发电厂的距离) ()		测量时间	数值(微西弗/小时) (/)	使用剂量仪	气候	实施者	这次追加 加
磐城市	[38] 磐城市四仓町白岩保木田 (34km西南南) (34km)	2011/8/6 10:32	0.3	NaI	没下雨	文部科学省	
	[44] 磐城市大久町大久矢之目泽 (28km西南南) (28km)	2011/8/6 13:02	0.3	NaI	没下雨	电力公司	追加 加
	[72] 磐城市久之浜町久之浜字北荒崎 (31km南) (31km)	2011/8/6 11:05	0.3	NaI	没下雨	文部科学省	
	[73] 磐城市四仓町 (35km南) (35km)	2011/8/6 10:49	0.4	NaI	没下雨	文部科学省	
	[75] 磐城市内乡御殿町 (43km西南南) (43km)	2011/8/6 11:30	0.1	IC	没下雨	警察部队	
		2011/8/6 10:07	0.2	NaI	没下雨	文部科学省	
		2011/8/6 8:10	0.1	IC	没下雨	警察部队	
	[84] 磐城市三和町差盐 (39km西南) (39km)	2011/8/6 9:32	0.2	NaI	没下雨	文部科学省	
	[108] 磐城市川前町小白井字将监小屋 (32km西南偏西) ガ (32km)	2011/8/6 14:07	0.3	NaI	没下雨	日本原子能研究开发机构	追加 加
	[114] 磐城市小川町上小川 (26km西南) ガ (26km)	2011/8/6 12:21	1.0	NaI	有下雨	日本原子能研究开发机构	
[115] 磐城市川前町下桶卖荻 (28km西南) ガ (28km)	2011/8/6 13:03	2.4	NaI	没下雨	日本原子能研究开发机构		
[174] 磐城市小川町高萩 (36km西南南) ガ (36km)	2011/8/6 10:25	0.0	IC	没下雨	警察部队		
郡山市	[86] 郡山市大槻町长右工门林 (63km西) (63km)	2011/8/6 15:00	0.6	SD	没下雨	防卫省	追加 加
相马市	[5] 相马市中野寺前 (42km西北偏北) (42km)	2011/8/6 11:00	0.4	NaI	没下雨	日本原子能研究开发机构	
	[39] 相马市山上上並木 (41km西北偏北) ガ (41km)	2011/8/6 10:37	0.5	NaI	没下雨	日本原子能研究开发机构	
相马郡饭馆村	[33] 相马郡饭馆村长泥 (33km西北) ガ (33km)	2011/8/6 9:38	15.2	NaI	没下雨	文部科学省	
伊达市	[3] 伊达市灵山町石田彦平 (46km西北) (46km)	2011/8/6 10:05	2.0	NaI	没下雨	日本原子能研究开发机构	
	[37] 伊达市灵山町石田宝司泽 (48km西北) (48km)	2011/8/6 9:46	2.9	NaI	没下雨	日本原子能研究开发机构	
	[101] 伊达市灵山町大石字三之轮 (55km西北) (55km)	2011/8/6 9:25	0.2	NaI	没下雨	日本原子能研究开发机构	
	[102] 伊达市月馆町 (51km西北) (51km)	2011/8/6 14:52	0.9	NaI	没下雨	日本原子能研究开发机构	追加 加

场所(离东京电力株式会社福島第1发电厂的距离) ()		测量时间	数值(微西弗/小时) ()	使用剂量仪	气候	实施者	这次追加 가	
伊达郡川俣町 가	[4]	伊达郡川俣町大字鹤泽字川端(47km西北) 가 (47km)	2011/8/6 8:53	0.8	NaI	没下雨	文部科学省	
	[36]	伊达郡川俣町山木屋大洪(38km西北偏西) 가 (38km)	2011/8/6 9:18	2.0	NaI	没下雨	文部科学省	
	[78]	伊达郡川俣町鹤泽(48km西北) 가 (48km)	2011/8/6 15:45	0.4	IC	没下雨	警察部队	追加 가
2011/8/6 11:50			0.5	IC	没下雨	警察部队		
田村市	[13]	田村市常叶町西向屋形(37km西) (37km)	2011/8/6 9:49	0.2	NaI	没下雨	日本原子能研究开发机构	
	[14]	田村市常叶町常叶内町(34km西) (34km)	2011/8/6 10:01	0.2	NaI	没下雨	日本原子能研究开发机构	
	[15]	田村市常叶町山根鹿岛(32km西) 가 (32km)	2011/8/6 10:12	0.6	NaI	没下雨	日本原子能研究开发机构	
	[20]	田村市船引町新馆下(41km西) (41km)	2011/8/6 13:33	0.4	NaI	没下雨	文部科学省	
	[22]	田村市船引町上移字后田(35km西北偏西) 가 (35km)	2011/8/6 13:15	0.3	NaI	有下雨	文部科学省	
	[23]	田村市船引町南移水中内(37km西北偏西) (37km)	2011/8/6 13:25	0.5	NaI	没下雨	文部科学省	
	[41]	田村市都路町旧道(21km西) (21km)	2011/8/6 9:42	0.5	NaI	没下雨	电力公司	追加 가
	[42]	田村市常叶町山根富冈(33km西) (33km)	2011/8/6 8:05	0.6	NaI	没下雨	电力公司	追加 가
	[105]	田村市都路町旧道字寺之前(21km西) (21km)	2011/8/6 11:03	0.2	NaI	没下雨	日本原子能研究开发机构	
	[113]	田村市都路町岩井泽(25km西) (25km)	2011/8/6 10:31	1.0	NaI	没下雨	日本原子能研究开发机构	
	[110]	田村市都路町旧道(25km西) (25km)	2011/8/6 11:15	0.6	NaI	没下雨	日本原子能研究开发机构	
二本松市	[10]	二本松市针道中岛(44km西北偏西) (44km)	2011/8/6 14:00	0.5	NaI	没下雨	文部科学省	追加 가
	[11]	二本松市太田字下田(43km西北偏西) (43km)	2011/8/6 13:51	0.8	NaI	没下雨	文部科学省	
福岛市	[1]	福岛市杉妻町(62km西北) (62km)	2011/8/6 15:31	0.6	NaI	没下雨	日本原子能研究开发机构	追加 가
	[2]	福岛市大波瀧之入(56km西北) (56km)	2011/8/6 15:07	1.5	NaI	没下雨	日本原子能研究开发机构	追加 가
	[85]	福岛市荒井原宿(66km西北偏西) (66km)	2011/8/6 15:00	0.4	SD	没下雨	防卫省	追加 가
双叶郡葛尾村 가	[21]	双叶郡葛尾村上野川(32km西北偏西) 가 가 가 (32km)	2011/8/6 13:02	1.8	NaI	有下雨	文部科学省	
	[104]	双叶郡葛尾村大字落合字落合(25km西北偏西) 가 (25km)	2011/8/6 11:10	1.0	NaI	没下雨	文部科学省	
双叶郡川内村 가	[43]	双叶郡川内村上川内富渡(22km西南偏西) 가 (22km)	2011/8/6 11:53	0.4	NaI	没下雨	日本原子能研究开发机构	
			2011/8/6 10:19	0.3	NaI	没下雨	电力公司	追加 가
	[76]	双叶郡川内村上川内早渡(22km西南偏西) 가 가 (22km)	2011/8/6 11:40	0.3	NaI	没下雨	日本原子能研究开发机构	
	[177]	双叶郡川内村上川内(25km西南) 가 (25km)	2011/8/6 12:10	0.8	NaI	有下雨	日本原子能研究开发机构	
	[87]	双叶郡川内村上川内花之内(29km西南偏西) 가 가 (29km)	2011/8/6 18:00	0.5	IC	没下雨	防卫省	追加 가
	[111]	双叶郡川内村上川内(28km西南偏西) 가 가 (28km)	2011/8/6 13:37	0.5	NaI	没下雨	日本原子能研究开发机构	
[181]	双叶郡川内村上川内(25km西南偏西) 가 가 (25km)	2011/8/6 11:30	0.4	NaI	没下雨	日本原子能研究开发机构		

场所(离东京电力株式会社福島第1发电厂的距离)		测量时间	数值(微西弗/小时)	使用剂量仪	气候	实施者	这次追加	
()			(/)				가	
双叶郡浪江町	[31]	双叶郡浪江町津岛仲冲 (30km西北偏西) (30km)	2011/8/6 10:08	6.1	NaI	没下雨	文部科学省	
	[32]	双叶郡浪江町赤宇木七郎 (31km西北) (31km)	2011/8/6 9:51	15.8	NaI	没下雨	文部科学省	
	[34]	双叶郡浪江町津岛大高木 (30km西北偏西) (30km)	2011/8/6 10:55	4.1	NaI	没下雨	文部科学省	
	[79]	双叶郡浪江町下津岛萱深 (29km西北偏西) 가 (29km)	2011/8/6 10:19	7.7	NaI	没下雨	文部科学省	
	[81]	双叶郡浪江町赤宇木石小屋 (30km西北) (30km)	2011/8/6 10:02	19.7	NaI	没下雨	文部科学省	
	[83]	双叶郡浪江町赤宇木栢平 (24km西北) (24km)	2011/8/6 10:37	30.0	IC	没下雨	文部科学省	
双叶郡榑叶町	[45]	双叶郡榑叶町山田冈美森 (20km南) (20km)	2011/8/6 13:27	0.4	NaI	没下雨	电力公司	追加 가
双叶郡广野町	[71]	双叶郡广野町下北迫苗代替 (23km南) 가 (23km)	2011/8/6 11:20	0.4	NaI	没下雨	文部科学省	
	[112]	双叶郡广野町上浅见川 (24km西南南) 가 가 (24km)	2011/8/6 11:38	0.7	NaI	没下雨	文部科学省	
南相马市	[7]	南相马市鹿岛区寺内本屋敷 (32km西北偏北) 가 (32km)	2011/8/6 11:29	0.5	NaI	没下雨	日本原子能研究开发机构	
	[80]	南相马市原町区高见町 (25km北) (25km)	2011/8/6 16:55	0.3	IC	没下雨	警察部队	追加 가
			2011/8/6 11:47	0.4	NaI	没下雨	日本原子能研究开发机构	
			2011/8/6 9:45	0.3	IC	没下雨	警察部队	
	[103]	南相马市原町区高大豆柄内 (21km北) 가 (21km)	2011/8/6 12:02	0.5	NaI	没下雨	日本原子能研究开发机构	
	[107]	南相马市原町区马场下中内 (23km西北偏北) (23km)	2011/8/6 13:00	1.3	NaI	没下雨	日本原子能研究开发机构	
	[108]	南相马市原町区大原台畑 (30km西北偏北) (30km)	2011/8/6 13:29	2.0	NaI	没下雨	日本原子能研究开发机构	

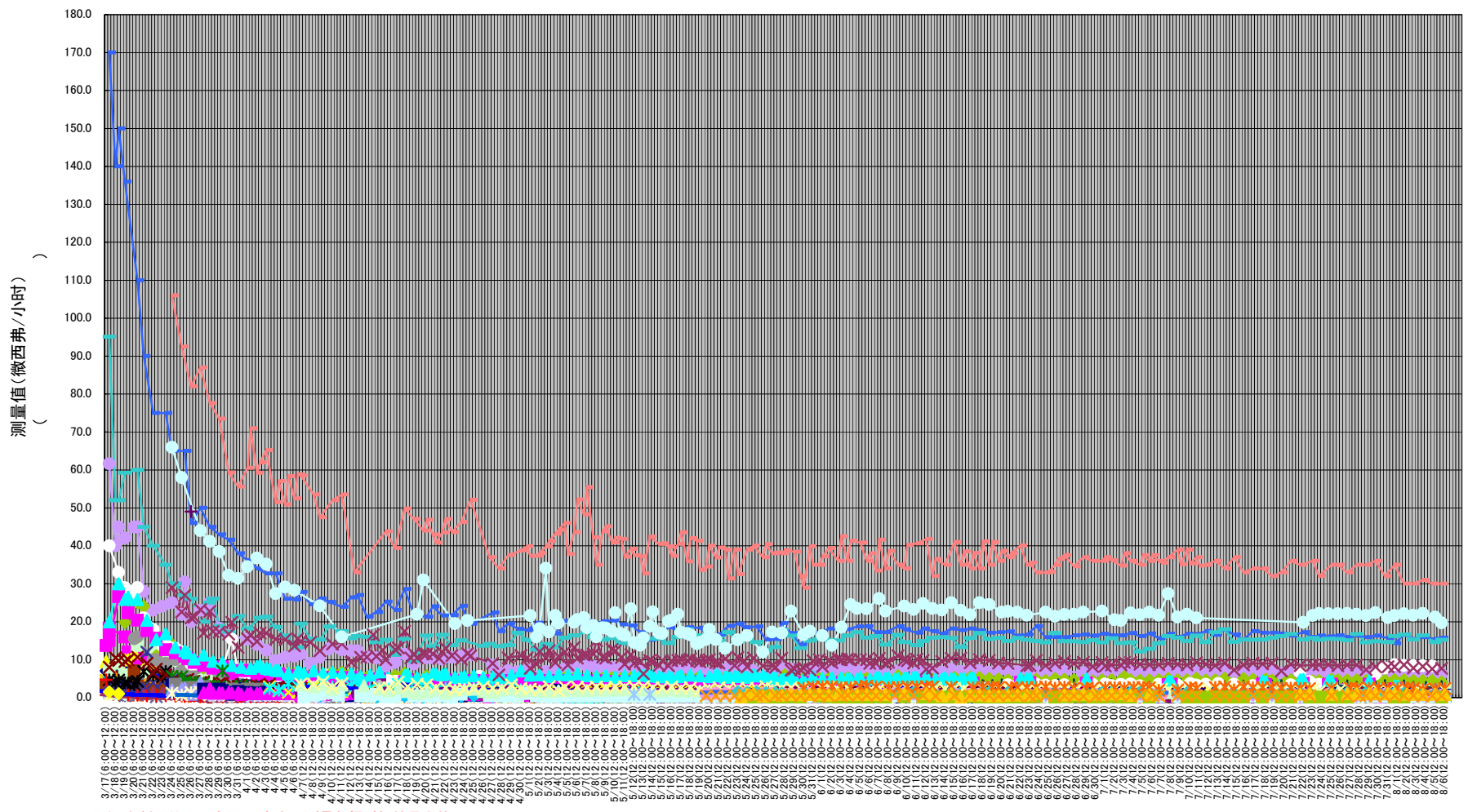
东京电力株式会社福岛第一核电站周边监控结果

1



东京电力株式会社福岛第一原子能发电站20km以外的监控结果

1 20km



注: 在划分的6小时之内, 有多个测量数据时标绘最大值。

测量时间

注) 记载文部科学省、日本原子能研究开发机构、原子能安全技术中心以及警察(3月24日之后)检测的结果

: 7 6

(3 24)

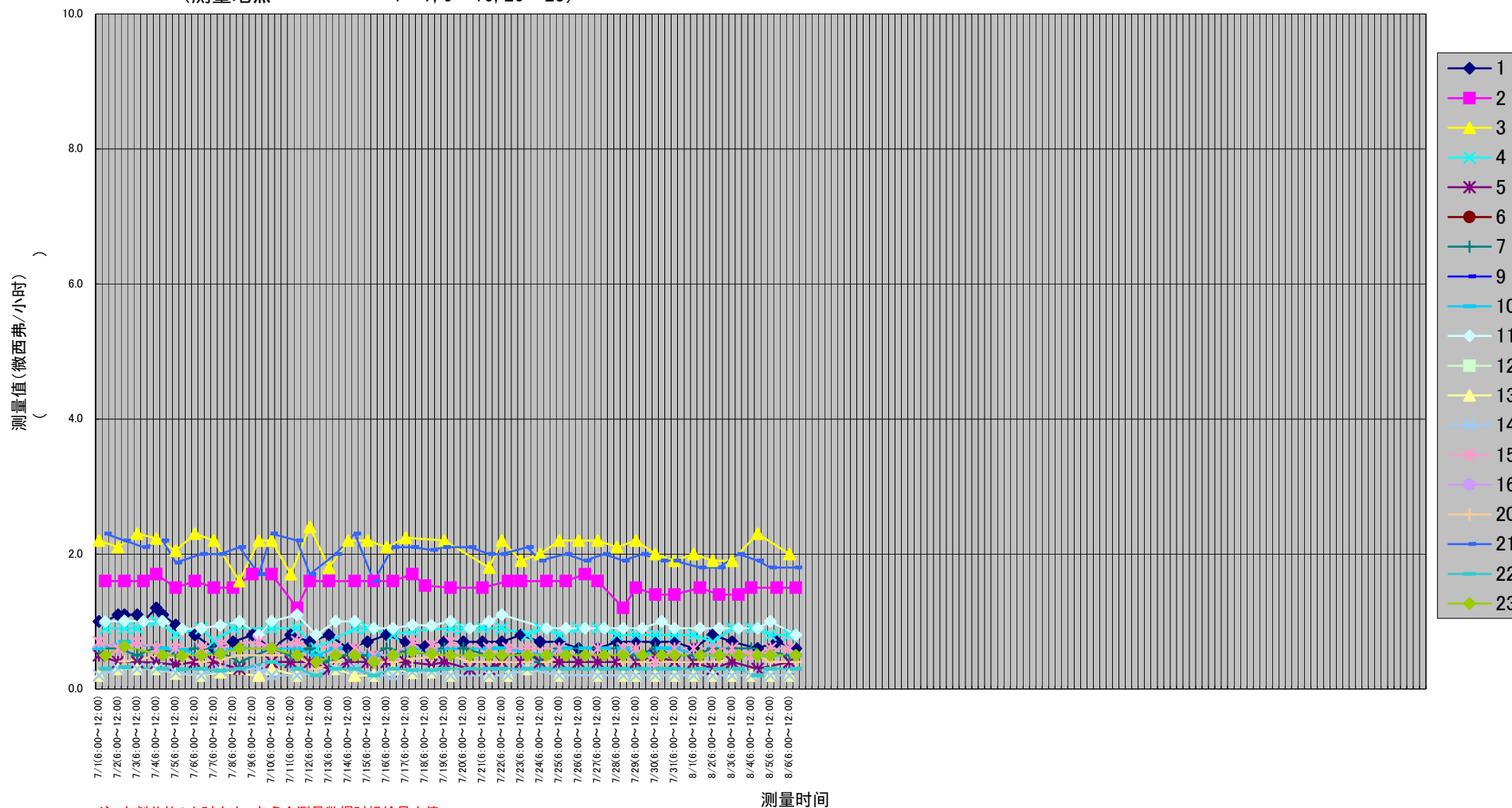
东京电力株式会社福岛第一原子能发电站20km以外的监控结果(7月1日~8月6日)

1

20km

(7 1 ~ 8 6)

(测量地点 1~7, 9~16, 20~23)



注:在划分的6小时之内,有多个测量数据时标绘最大值。
: 7 1 2 3 4 5 6

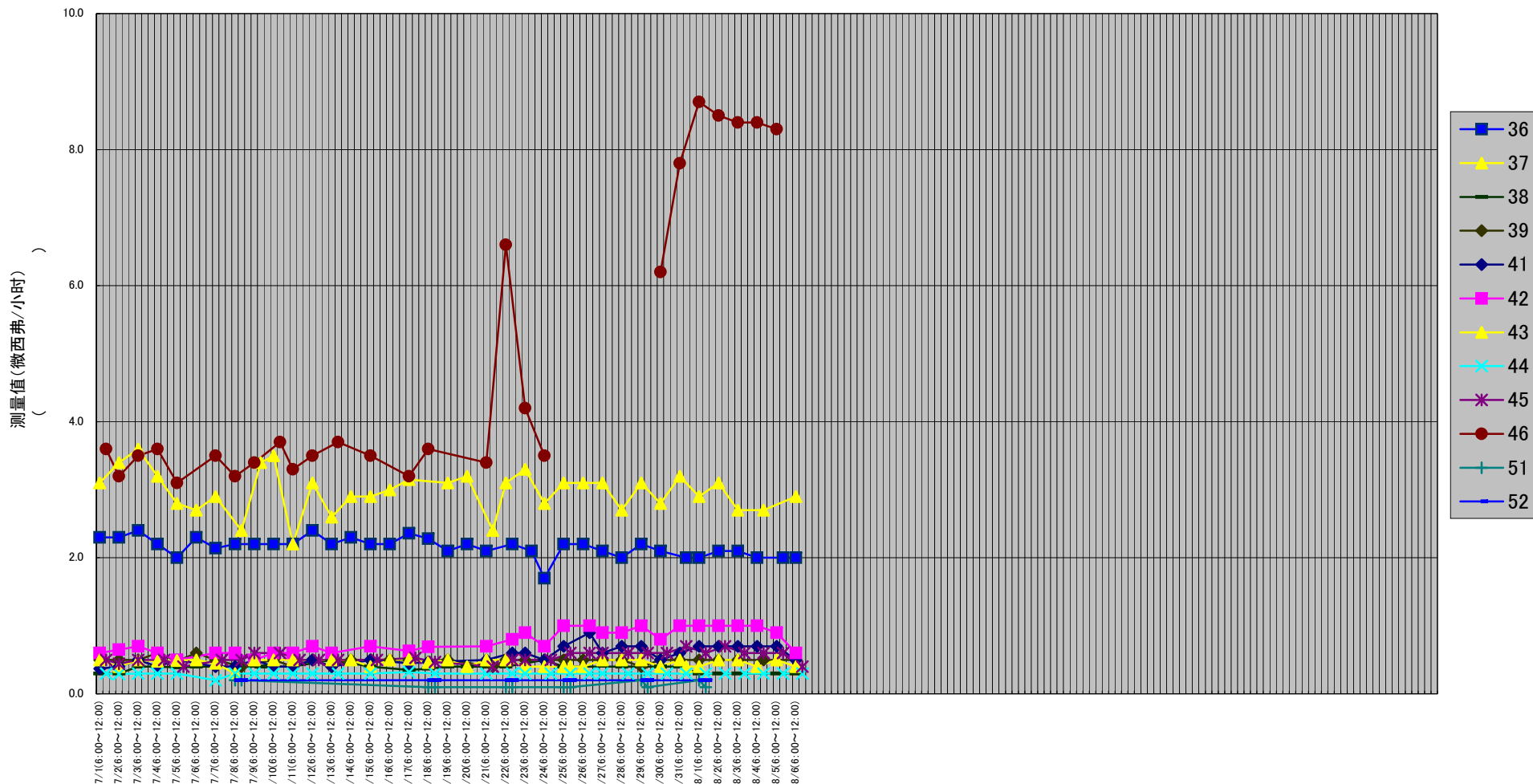
测量时间

东京电力株式会社福岛第一原子能发电站20km以外的监控结果(7月1日~8月6日)

1 20km

(7 1 ~ 8 6)

(测量地点 36~39, 41~46, 51~52)



注: 在划分的6小时之内, 有多个测量数据时标绘最大值。

测量时间

注: 因检测方法的变化以及受到侧沟的辐射影响, 46号检测点的检测值, 于7月22日开始出现了波动。

: 7 6

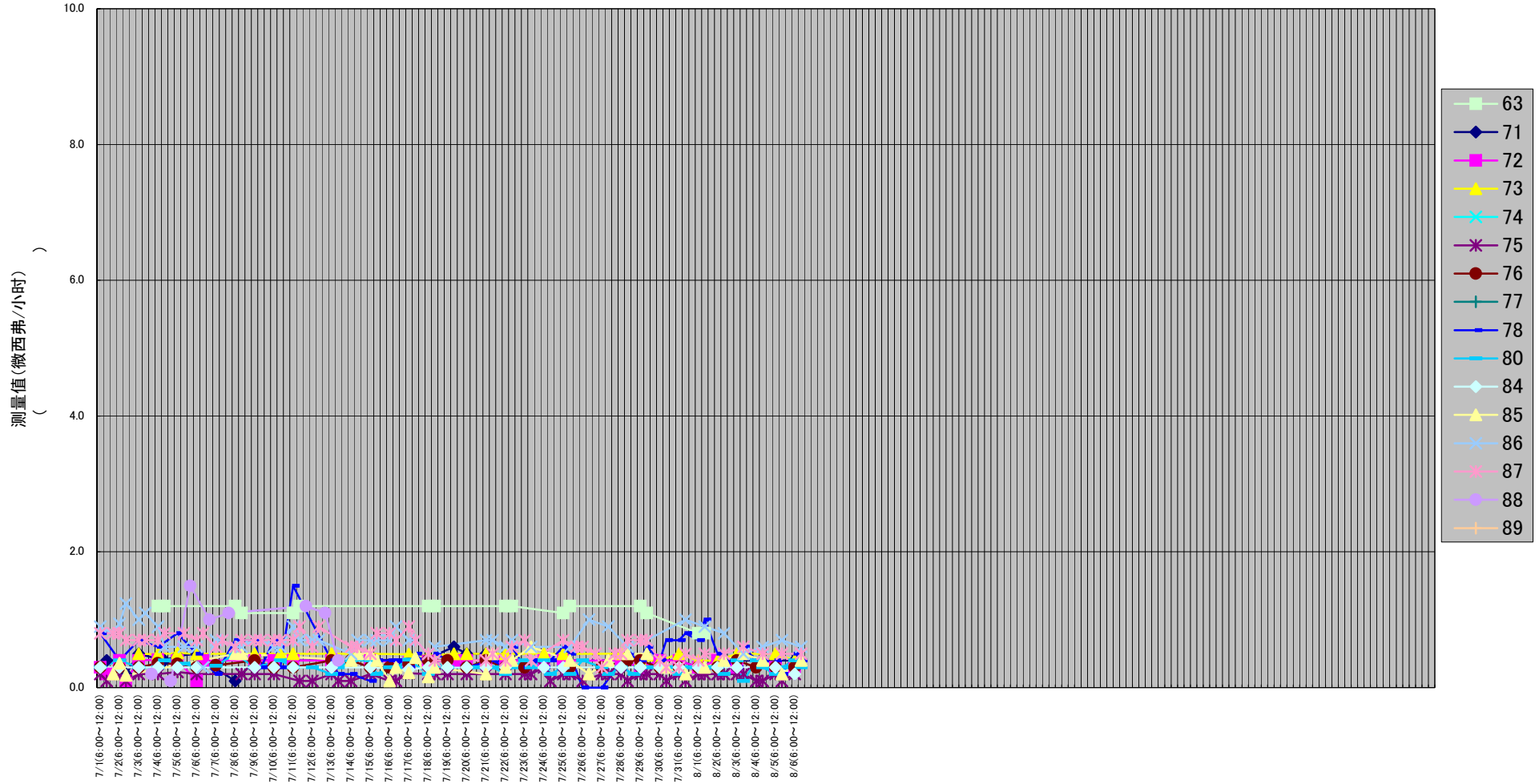
: 46 7 22

东京电力株式会社福岛第一原子能发电站20km以外的监控结果(7月1日~8月6日)

1 20km

(7 1 ~8 6)

(测量地点 63, 71~78, 80, 84~89)



注: 在划分的6小时之内, 有多个测量数据时标绘最大值。
: 가 6

测量时间

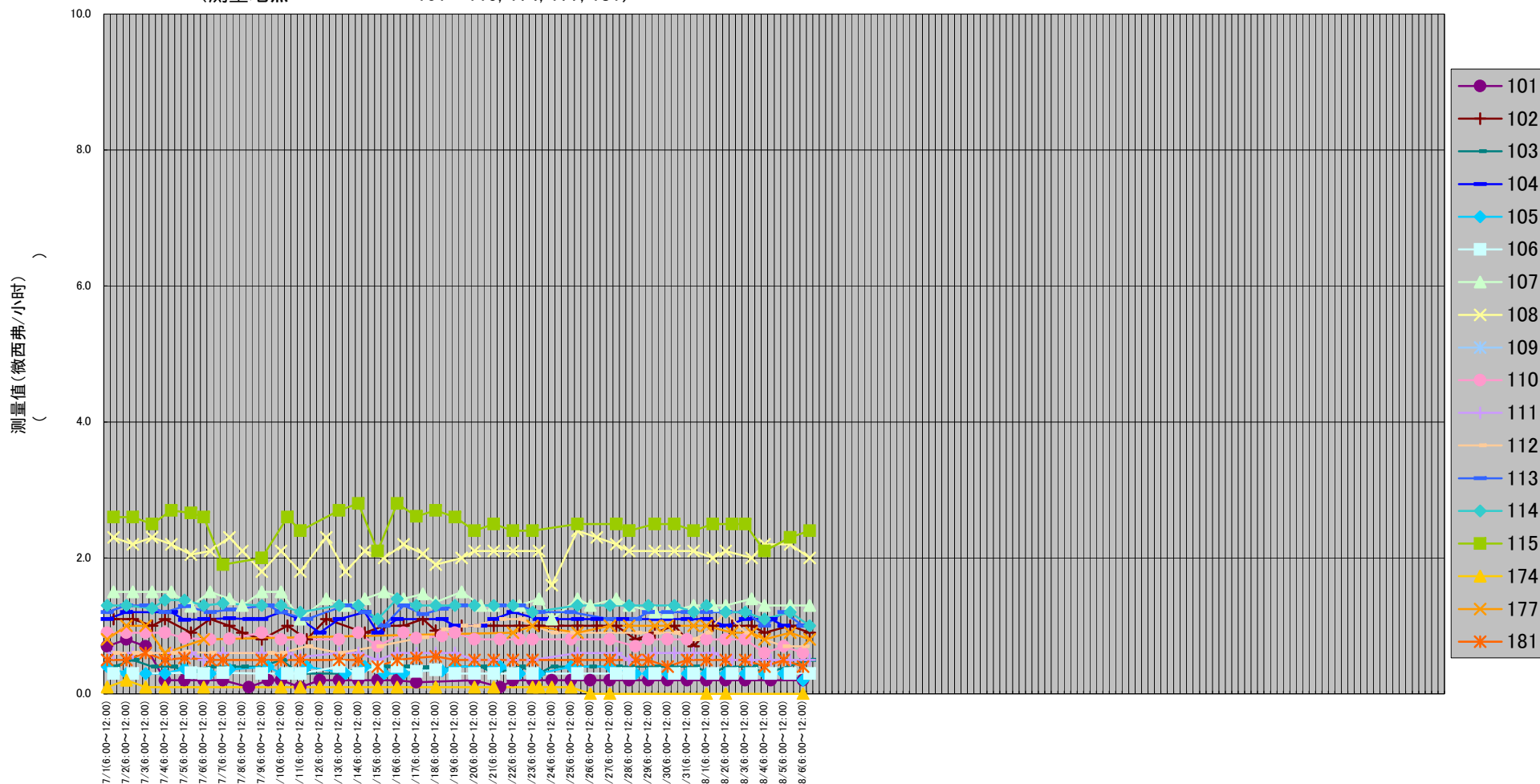
东京电力株式会社福岛第一原子能发电站20km以外的监控结果(7月1日~8月6日)

1

20km

(7 1 ~ 8 6)

(测量地点 101~115, 174, 177, 181)



注:在划分的6小时之内,有多个测量数据时标绘最大值。

: 가 6

测量时间

饭馆村(2011年8月6日测量)

(2011 8 6)

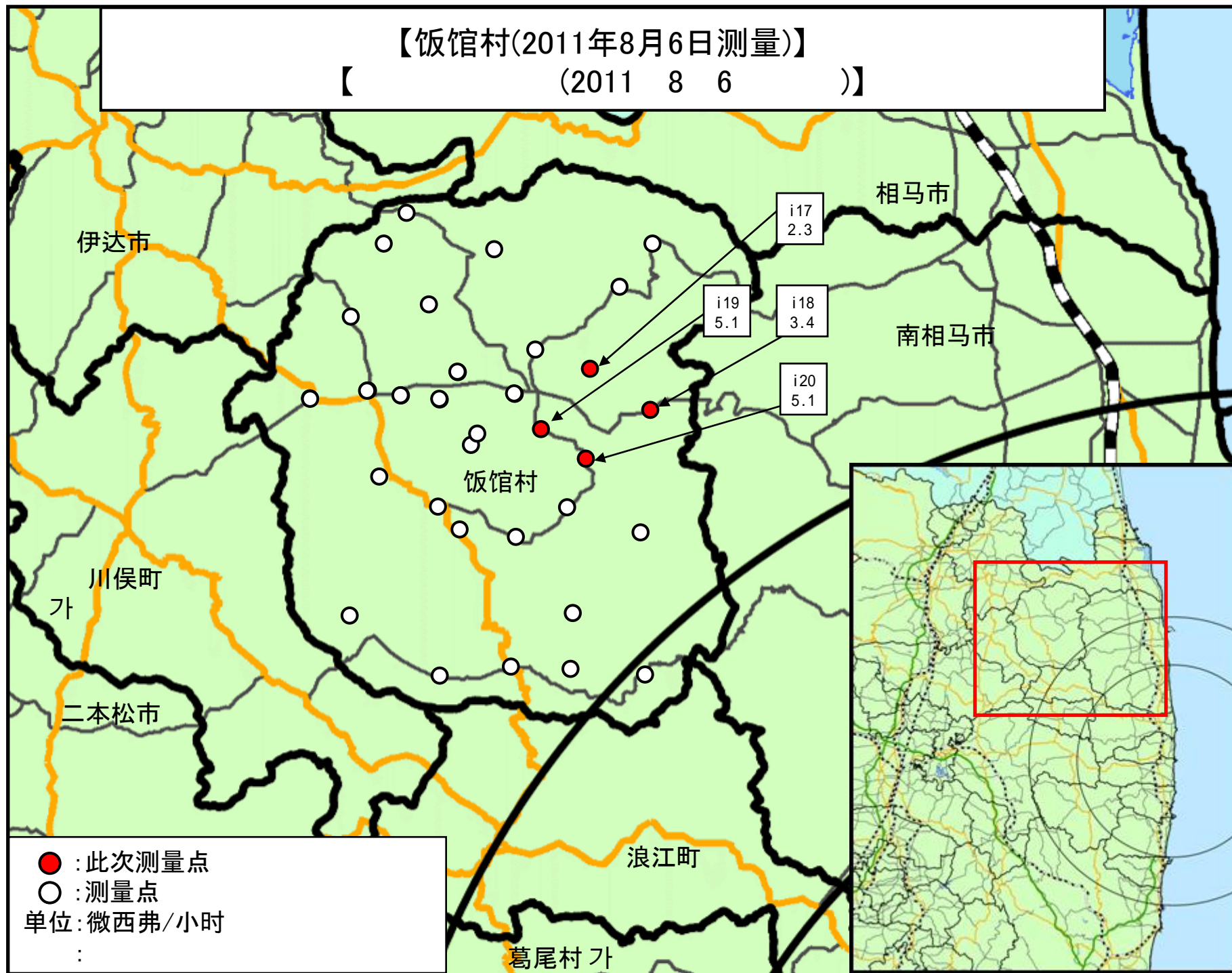
剂量仪的种类

NaI : NaI(碘化钠)闪烁体 NaI(-)

场所(离东京电力株式会社福岛第1发电厂的距离) ()		测量时间	数值(微西弗/小时) (/)	使用剂量仪	气候	实施者
测量点	i17 相马郡饭馆村草野(38km西北) (38km)	2011/8/6 14:07	2.3	NaI	有下雨	日本原子能研究开发机构
测量点	i18 相马郡饭馆村八木泽(36km西北) (36km)	2011/8/6 13:46	3.4	NaI	有下雨	日本原子能研究开发机构
测量点	i19 相马郡饭馆村关泽(38km西北) (38km)	2011/8/6 14:16	5.1	NaI	有下雨	日本原子能研究开发机构
测量点	i20 相马郡饭馆村关泽桥场(36km西北) (36km)	2011/8/6 14:24	5.1	NaI	有下雨	日本原子能研究开发机构

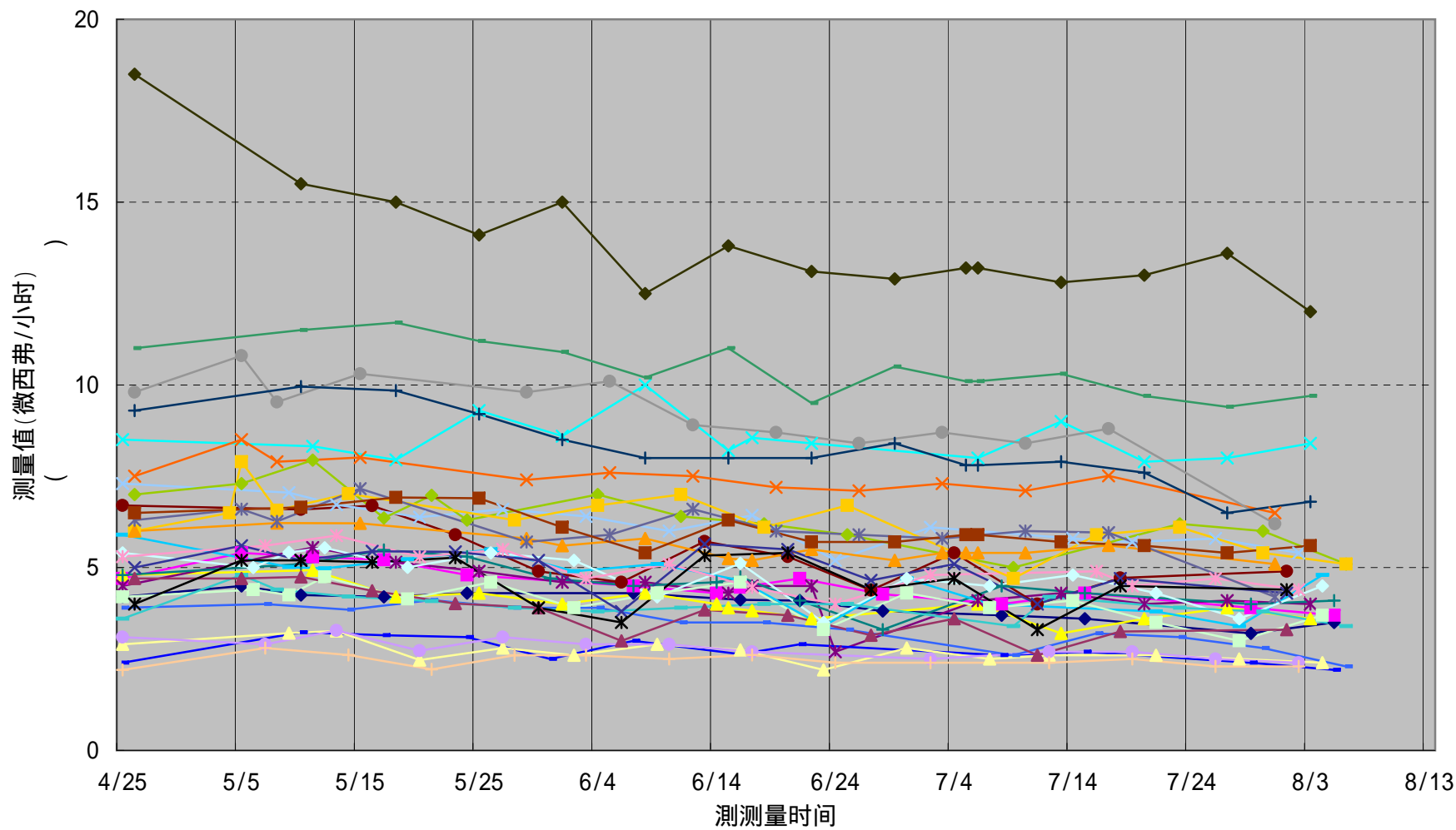
【饭馆村(2011年8月6日测量)】

【 (2011 8 6)】



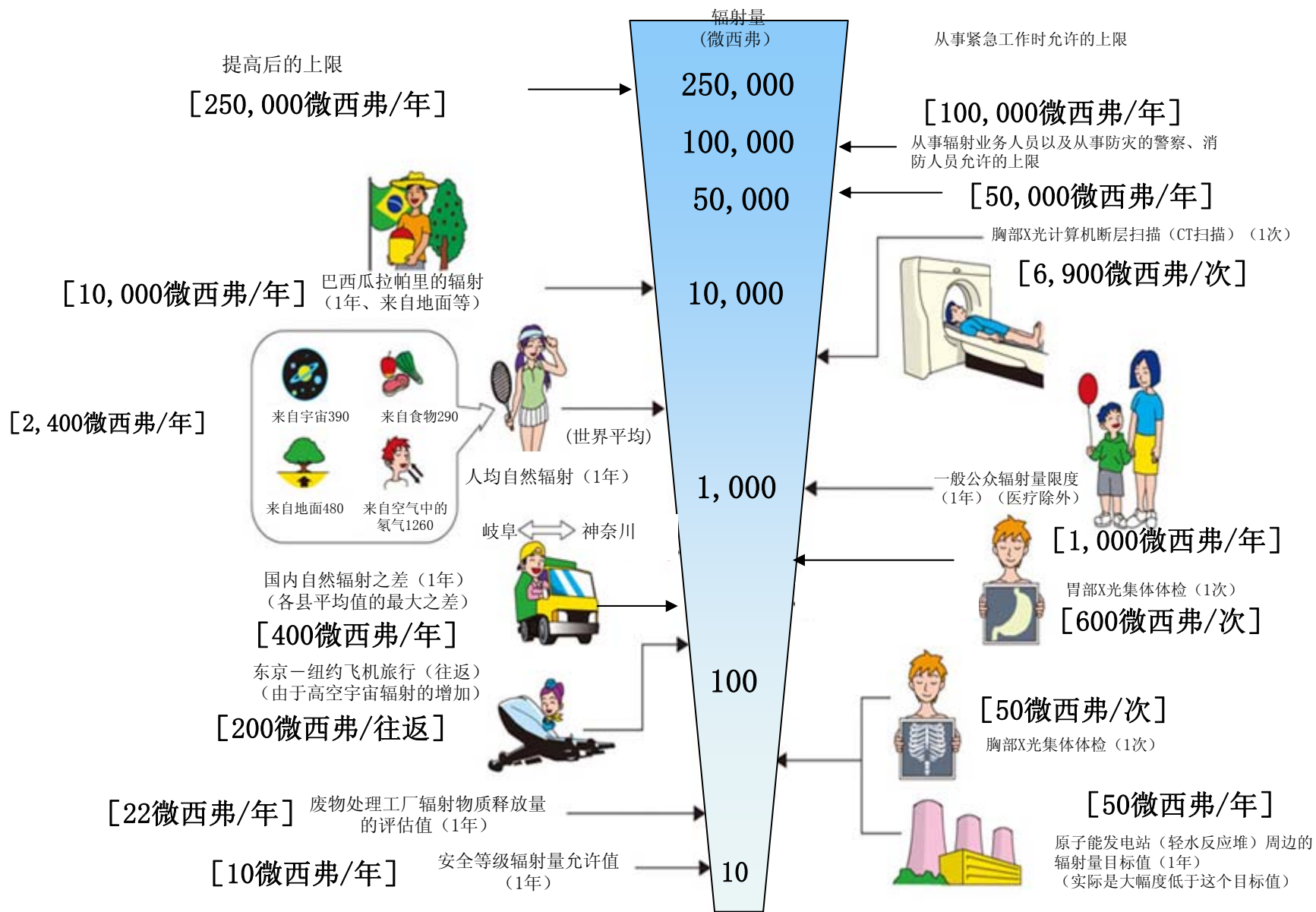
● : 此次测量点
○ : 测量点
单位: 微西弗/小时
:

饭馆村(2011年4月25日 ~ 8月6日)
(2011 4 25 ~ 8 6)



- i1
- i2
- i3
- i4
- i5
- i6
- i7
- i8
- i9
- i10
- i11
- i12
- i13
- i14
- i15
- i16
- i17
- i18
- i19
- i20
- i21
- i22
- i23
- i24
- i25
- i26
- i28
- i29
- i30
- i31
- i32

《日常生活与辐射》

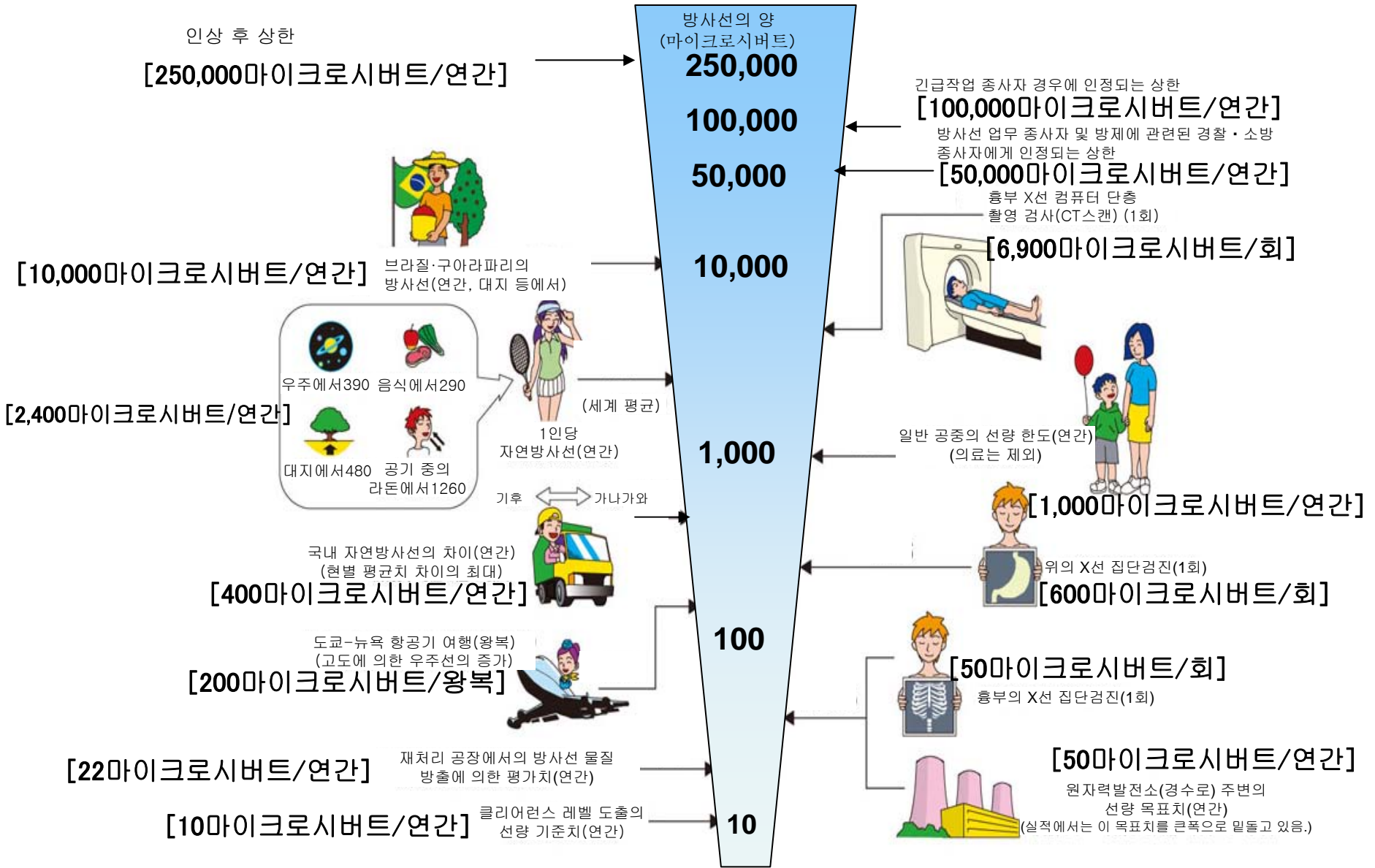


※ Sv【西弗】=辐射种类产生的生物效应常数 (※) × Gy【格雷】

※ X射线、γ射线为 1

《 일상생활과 방사선 》

주:본 자료는 일본어로 작성한 자료의 잠정적 번역임.



※ Sv【시버트】=방사선 종류에 의한 생물효과의 정수 (※) × Gy【그레이】

※ X선, γ선에서는 1