

东京电力株式会社福岛第一原子能发电站20km以外的监控结果  
1 20km

2011年8月6日 18点00分至今  
2011 8 6 18 00  
文 部 科 学 省

○ 文部科学省收集的结果  
○

注:本资料是日语版资料的暂定中文翻译版。

剂量仪的种类

NaI : NaI(碘化钠)闪烁体测量值 NaI( )

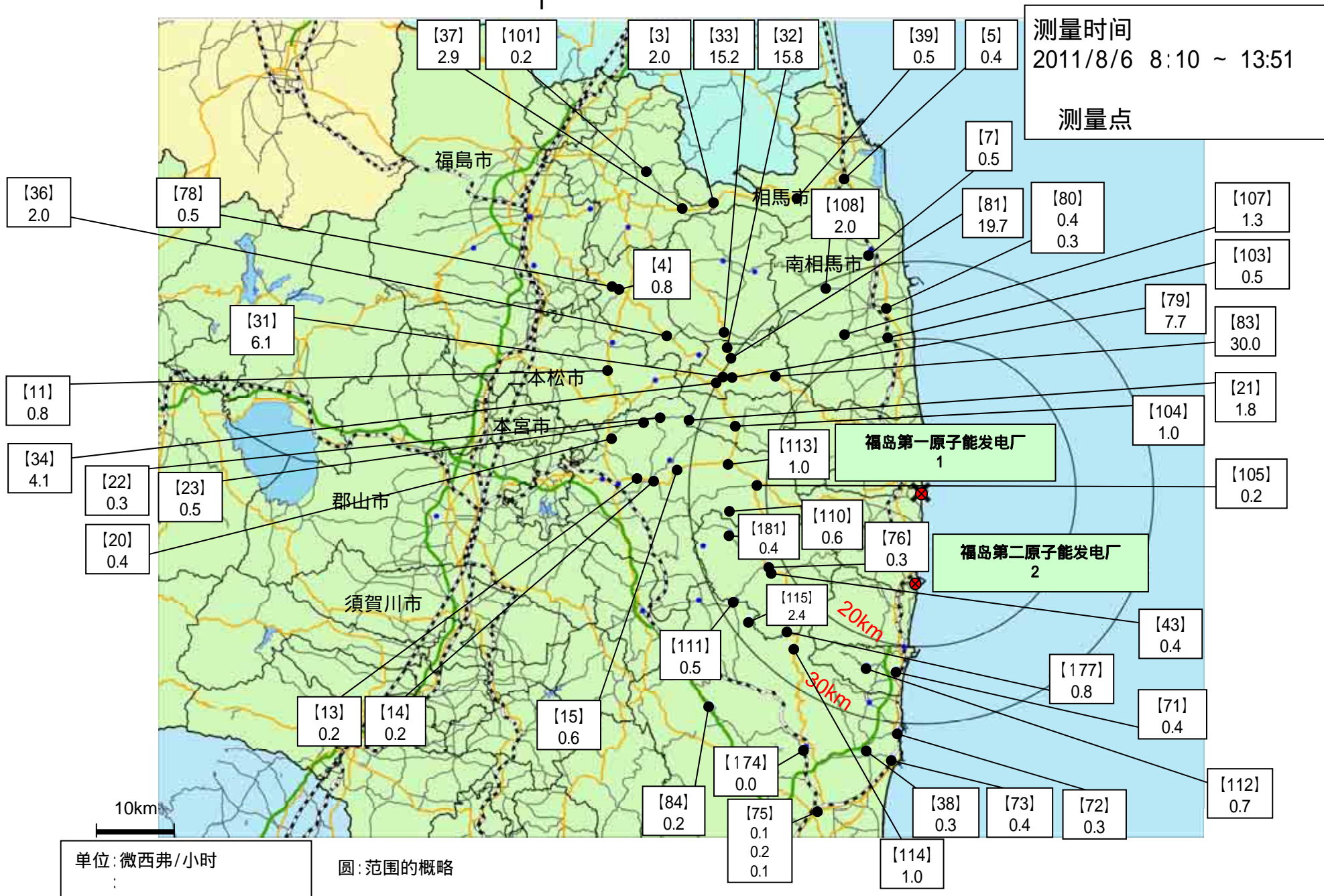
IC : 电离室测量值

场所(离东京电力株式会社福岛第1发电厂的距离) ( )		测量时间	数值(微西弗/小时) ( / )	使用剂量仪	气候	实施者
磐城市	[38] 磐城市四仓町白岩保木田 (34km西南南) (34km )	2011/8/6 10:32	0.3	NaI	没下雨	文部科学省
	[72] 磐城市久之浜町久之浜字北荒蒔 (31km南) (31km )	2011/8/6 11:05	0.3	NaI	没下雨	文部科学省
	[73] 磐城市四仓町 (35km南) (35km )	2011/8/6 10:49	0.4	NaI	没下雨	文部科学省
	[75] 磐城市内乡御殿町 (43km西南南) (43km )	2011/8/6 11:30	0.1	IC	没下雨	警察部队
		2011/8/6 10:07	0.2	NaI	没下雨	文部科学省
		2011/8/6 8:10	0.1	IC	没下雨	警察部队
	[84] 磐城市三和町差盐 (39km西南南) (39km )	2011/8/6 9:32	0.2	NaI	没下雨	文部科学省
	[114] 磐城市小川町上小川 (26km西南南) 가 (26km )	2011/8/6 12:21	1.0	NaI	有下雨	日本原子能研究开发机构
	[115] 磐城市川前町下桶卖萩 (28km西南南) 가 (28km )	2011/8/6 13:03	2.4	NaI	没下雨	日本原子能研究开发机构
[174] 磐城市小川町高萩 (36km西南南南) 가 (36km )	2011/8/6 10:25	0.0	IC	没下雨	警察部队	
相马市	[5] 相马市中野寺前 (42km西北偏北) (42km )	2011/8/6 11:00	0.4	NaI	没下雨	日本原子能研究开发机构
	[39] 相马市山上上並木 (41km西北偏北) 가 (41km )	2011/8/6 10:37	0.5	NaI	没下雨	日本原子能研究开发机构
相马郡饭馆村	[33] 相马郡饭馆村长泥 (33km西北) 가 (33km )	2011/8/6 9:38	15.2	NaI	没下雨	文部科学省
伊达市	[3] 伊达市灵山町石田彦平 (46km西北) (46km )	2011/8/6 10:05	2.0	NaI	没下雨	日本原子能研究开发机构
	[37] 伊达市灵山町石田宝司泽 (48km西北) (48km )	2011/8/6 9:46	2.9	NaI	没下雨	日本原子能研究开发机构
	[101] 伊达市灵山町大石字三之轮 (55km西北) (55km )	2011/8/6 9:25	0.2	NaI	没下雨	日本原子能研究开发机构
伊达郡川俣町 가	[4] 伊达郡川俣町大字鹤泽字川端 (47km西北) 가 (47km )	2011/8/6 8:53	0.8	NaI	没下雨	文部科学省
	[36] 伊达郡川俣町山木屋大洪 (38km西北偏西) 가 (38km )	2011/8/6 9:18	2.0	NaI	没下雨	文部科学省
	[78] 伊达郡川俣町鹤泽 (48km西北) 가 (48km )	2011/8/6 11:50	0.5	IC	没下雨	警察部队

场所(离东京电力株式会社福島第1发电厂的距离) ( )		测量时间	数值(微西弗/小时) ( / )	使用剂量仪	气候	实施者	
田村市	[13]	田村市常叶町西向屋形(37km西) (37km)	2011/8/6 9:49	0.2	NaI	没下雨	日本原子能研究开发机构
	[14]	田村市常叶町常叶内町(34km西) (34km)	2011/8/6 10:01	0.2	NaI	没下雨	日本原子能研究开发机构
	[15]	田村市常叶町山根鹿岛(32km西) 가 (32km)	2011/8/6 10:12	0.6	NaI	没下雨	日本原子能研究开发机构
	[20]	田村市船引町新馆下(41km西) (41km)	2011/8/6 13:33	0.4	NaI	没下雨	文部科学省
	[22]	田村市船引町上移字后田(35km西北偏西) 가 (35km)	2011/8/6 13:15	0.3	NaI	有下雨	文部科学省
	[23]	田村市船引町南移水中内(37km西北偏西) (37km)	2011/8/6 13:25	0.5	NaI	没下雨	文部科学省
	[105]	田村市都路町旧道字寺之前(21km西) (21km)	2011/8/6 11:03	0.2	NaI	没下雨	日本原子能研究开发机构
	[113]	田村市都路町岩井泽(25km西) (25km)	2011/8/6 10:31	1.0	NaI	没下雨	日本原子能研究开发机构
	[110]	田村市都路町旧道(25km西) (25km)	2011/8/6 11:15	0.6	NaI	没下雨	日本原子能研究开发机构
二本松市	[11]	二本松市太田字下田(43km西北偏西) (43km)	2011/8/6 13:51	0.8	NaI	没下雨	文部科学省
双叶郡葛尾村 가	[21]	双叶郡葛尾村上野川(32km西北偏西) 가 가 가 (32km)	2011/8/6 13:02	1.8	NaI	有下雨	文部科学省
	[104]	双叶郡葛尾村大字落合字落合(25km西北偏西) 가 (25km)	2011/8/6 11:10	1.0	NaI	没下雨	文部科学省
双叶郡川内村 가	[43]	双叶郡川内村下川内宫渡(22km西南偏西) 가 (22km)	2011/8/6 11:53	0.4	NaI	没下雨	日本原子能研究开发机构
	[76]	双叶郡川内村上川内早渡(22km西南偏西) 가 가 (22km)	2011/8/6 11:40	0.3	NaI	没下雨	日本原子能研究开发机构
	[177]	双叶郡川内村下川内(25km西南) 가 (25km)	2011/8/6 12:10	0.8	NaI	有下雨	日本原子能研究开发机构
	[111]	双叶郡川内村上川内(28km西南偏西) 가 가 (28km)	2011/8/6 13:37	0.5	NaI	没下雨	日本原子能研究开发机构
	[181]	双叶郡川内村上川内(25km西南偏西) 가 가 (25km)	2011/8/6 11:30	0.4	NaI	没下雨	日本原子能研究开发机构
双叶郡浪江町	[31]	双叶郡浪江町津岛仲冲(30km西北偏西) (30km)	2011/8/6 10:08	6.1	NaI	没下雨	文部科学省
	[32]	双叶郡浪江町赤字木手七郎(31km西北) (31km)	2011/8/6 9:51	15.8	NaI	没下雨	文部科学省
	[34]	双叶郡浪江町津岛大高木(30km西北偏西) (30km)	2011/8/6 10:55	4.1	NaI	没下雨	文部科学省
	[79]	双叶郡浪江町下津岛豊深(29km西北偏西) 가 (29km)	2011/8/6 10:19	7.7	NaI	没下雨	文部科学省
	[81]	双叶郡浪江町赤字木石小屋(30km西北) (30km)	2011/8/6 10:02	19.7	NaI	没下雨	文部科学省
	[83]	双叶郡浪江町赤字木栢平(24km西北) (24km)	2011/8/6 10:37	30.0	IC	没下雨	文部科学省
双叶郡广野町	[71]	双叶郡广野町下北迫苗代替(23km南) 가 (23km)	2011/8/6 11:20	0.4	NaI	没下雨	文部科学省
	[112]	双叶郡广野町上浅见川(24km西南南) 가 가 (24km)	2011/8/6 11:38	0.7	NaI	没下雨	文部科学省
南相马市	[7]	南相马市鹿岛区寺内本屋敷(32km西北偏北) 가 (32km)	2011/8/6 11:29	0.5	NaI	没下雨	日本原子能研究开发机构
	[80]	南相马市原町区高见町(25km北) (25km)	2011/8/6 11:47	0.4	NaI	没下雨	日本原子能研究开发机构
			2011/8/6 9:45	0.3	IC	没下雨	警察部队
	[103]	南相马市原町区高大豆柄内(21km北) 가 (21km)	2011/8/6 12:02	0.5	NaI	没下雨	日本原子能研究开发机构
	[107]	南相马市原町区马场下中内(23km西北偏北) (23km)	2011/8/6 13:00	1.3	NaI	没下雨	日本原子能研究开发机构
[108]	南相马市原町区大原台畑(30km西北偏北) (30km)	2011/8/6 13:29	2.0	NaI	没下雨	日本原子能研究开发机构	

# 东京电力株式会社福岛第一核电站周边监控结果

1



双叶郡葛尾村(2011年8月6日测量)  
 가 (2011 8 6 )

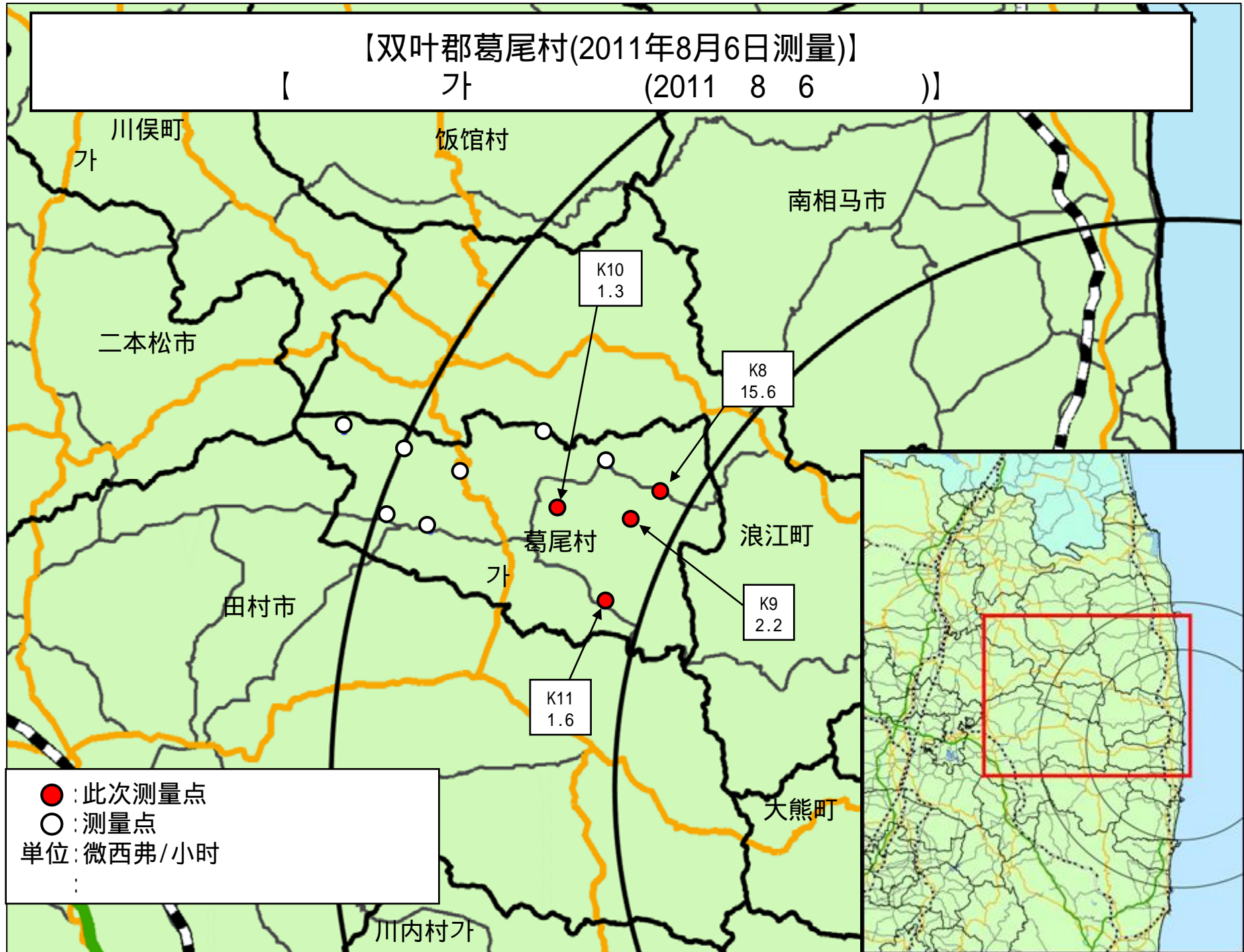
剂量仪的种类

NaI : NaI(碘化钠)闪烁体 NaI( - )

场所(离东京电力株式会社福岛第1发电厂的距离) ( 1 )		测量时间	数值(微西弗/小时) ( / )	使用剂量仪	气候	实施者
测量点	K8 双叶郡葛尾村葛尾野行(21km西北) 가 가 (21km )	2011/8/6 11:35	15.6	NaI	没下雨	文部科学省
测量点	K9 双叶郡葛尾村落合大笹(21km西北偏西) 가 (21km )	2011/8/6 11:46	2.2	NaI	没下雨	文部科学省
测量点	K10 双叶郡葛尾村落合大笹(24km西北偏西) 가 (24km )	2011/8/6 11:58	1.3	NaI	没下雨	文部科学省
测量点	K11 双叶郡葛尾村落合大放(21km西北偏西) 가 (21km )	2011/8/6 12:15	1.6	NaI	没下雨	文部科学省

【双叶郡葛尾村(2011年8月6日测量)】

【 가 (2011 8 6 )】



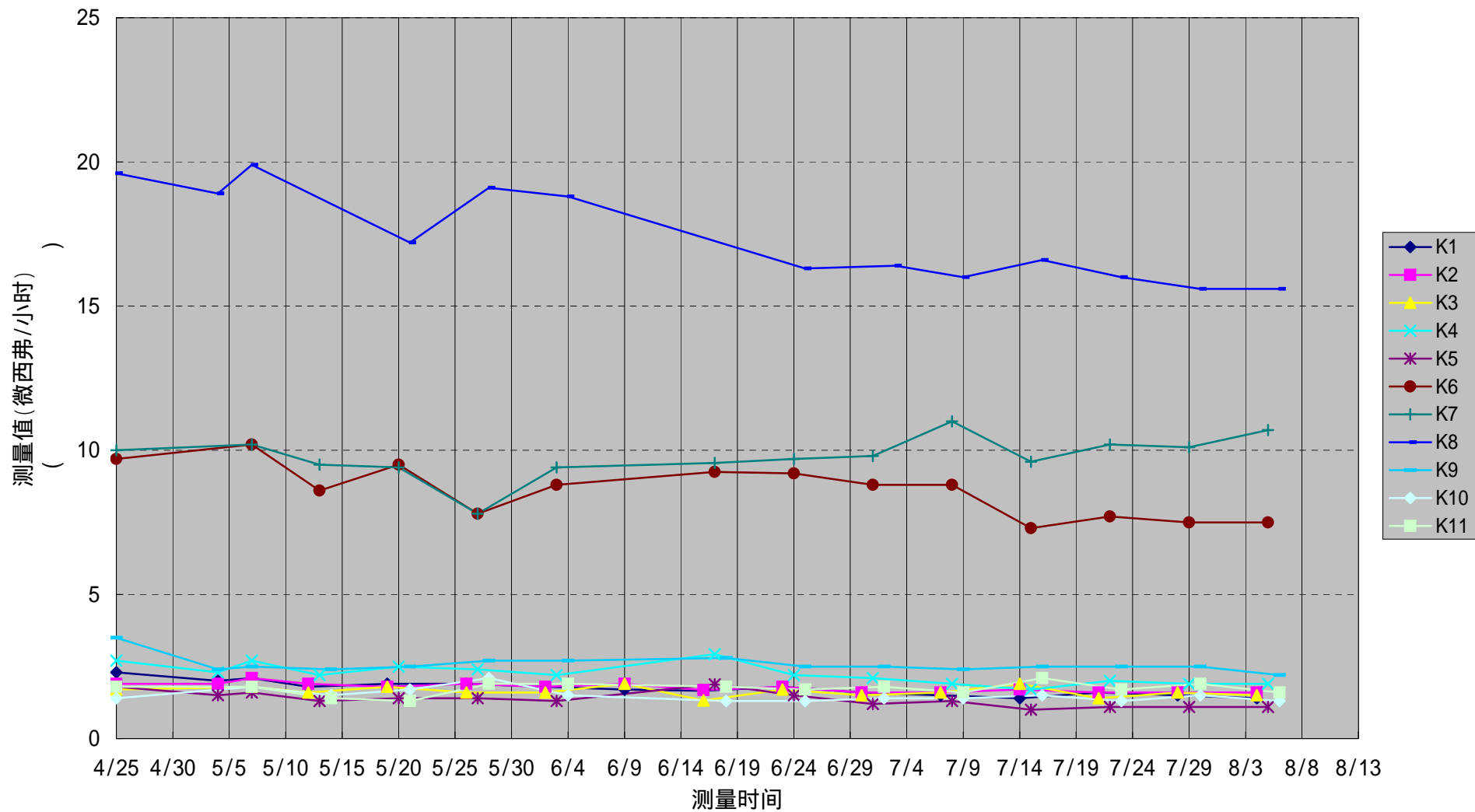
● : 此次测量点  
○ : 测量点  
单位: 微西弗/小时





双叶郡葛尾村(2011年4月25日~8月6日)

가 (2011 4 25 ~ 8 6 )



# 《日常生活与辐射》



※ Sv【西弗】= 辐射种类产生的生物效应常数 (※) × Gy【格雷】

※ X射线、γ射线为 1

# 《 일상생활과 방사선 》

주:본 자료는 일본어로 작성한 자료의 잠정적 번역임.



※ Sv【시버트】=방사선 종류에 의한 생물효과의 정수 (※) × Gy【그레이】

※ X선, γ선에서는 1