

20km范围内空气吸收剂量率检测结果(2011年8月5日)
20km (2011 8 5)

注:本资料是日语版资料的暂定中文翻译版。

剂量仪的种类

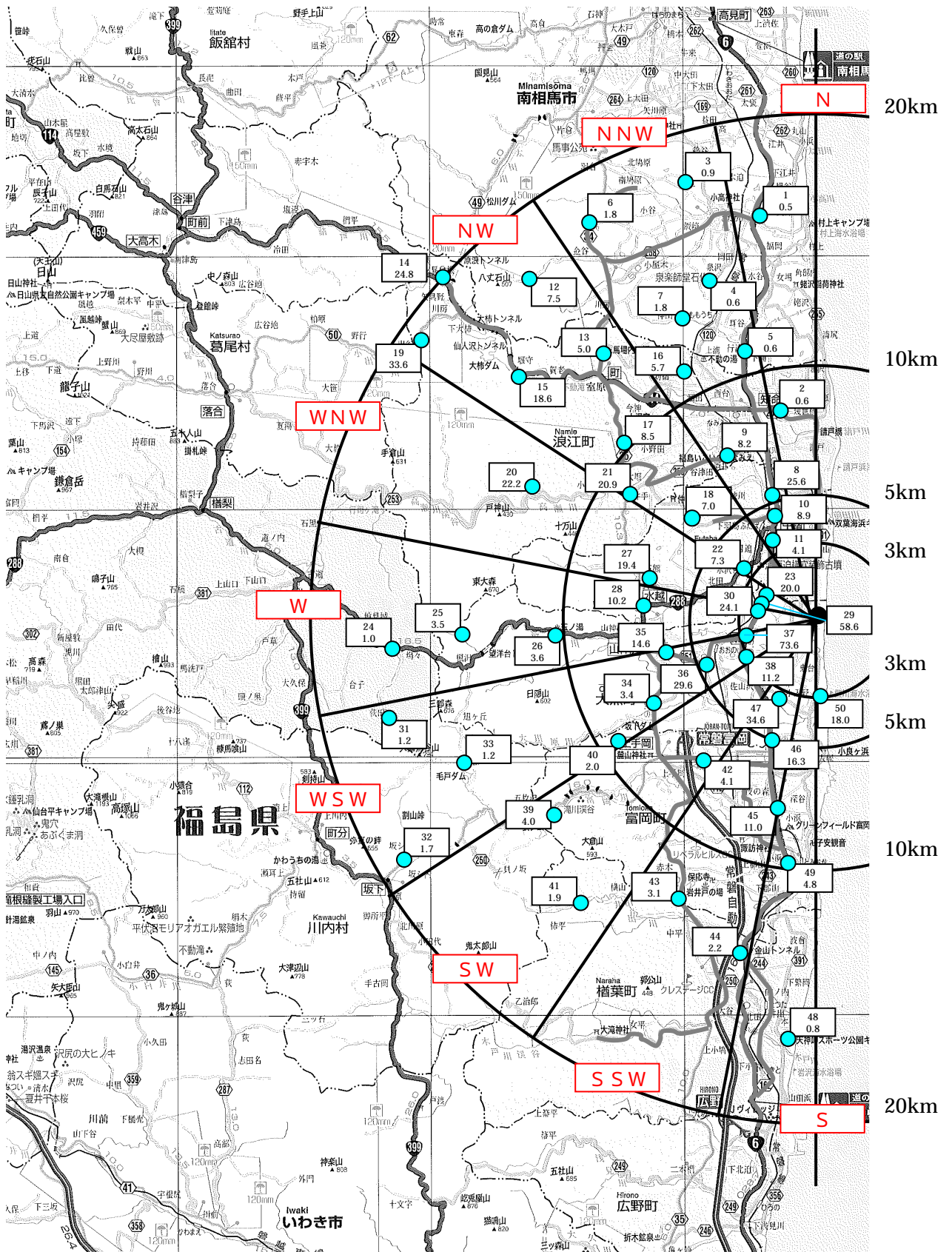
NaI : NaI(碘化钠)闪烁体测量值 NaI(-)
 IC : 电离室测量值

测量实施者:电力公司

图面上 编号	场所(离福岛第1发电厂的距离) (1)	测量日	空气吸收剂量率 (μ Sv/h)	使用剂量仪
1	南相马市小高区大井(北约16km) (16km)	2011/8/5 10:13	0.5	NaI
2	双叶郡浪江町大字北几世桥(北约8km) (8km)	2011/8/5 12:25	0.6	NaI
3	南相马市小高区片草(西北偏北约18km) 가 (18km)	2011/8/5 10:26	0.9	NaI
4	南相马市小高区泉泽(西北偏北约14km) (14km)	2011/8/5 10:41	0.6	NaI
5	南相马市小高区行津(西北偏北约11km) (11km)	2011/8/5 11:15	0.6	NaI
6	南相马市小高区大富(西北偏北约19km) (19km)	2011/8/5 9:55	1.8	NaI
7	南相马市小高区神山(西北偏北约13km) 가 (13km)	2011/8/5 10:51	1.8	NaI
8	双叶郡双叶町大字长塚(西北偏北约5km) 가 (5km)	2011/8/5 11:06	25.6	IC
9	双叶郡浪江町酒井(西北偏北约7km) (7km)	2011/8/5 12:10	8.2	NaI
10	双叶郡双叶町大字长塚(西北偏北约4km) 가 (4km)	2011/8/5 11:18	8.9	NaI
11	双叶郡双叶町大字新山(西北约3.5km) (3.5km)	2011/8/5 11:29	4.1	NaI
12	南相马市小高区金谷(西北约18km) 가 (18km)	2011/8/5 9:40	7.5	NaI
13	双叶郡浪江町大字立野(西北约14km) (14km)	2011/8/5 9:25	5.0	NaI
14	双叶郡浪江町昼曾根(西北约20km) (20km)	2011/8/5 9:05	24.8	IC
15	双叶郡浪江町室原(西北约16km) (16km)	2011/8/5 11:38	18.6	NaI
16	双叶郡浪江町大字立野(西北偏北约11km) (11km)	2011/8/5 11:03	5.7	NaI
17	双叶郡浪江町大字末森(西北约11km) (11km)	2011/8/5 11:52	8.5	NaI
18	双叶郡双叶町寺泽(西北约7km) (7km)	2011/8/5 13:00	7.0	NaI

图面上 编号	场所(离福岛第1发电厂的距离) (1)	测量日	空气吸收剂量率 (μ Sv/h)	使用剂量仪
19	双叶郡浪江町川房(西北约20km) 가 (20km)	2011/8/5 11:19	33.6	IC
20	双叶郡浪江町大字小丸(西北偏西约12km) (12km)	2011/8/5 13:30	22.2	NaI
21	双叶郡浪江町大字并手(西北偏西约9km) (9km)	2011/8/5 13:13	20.9	NaI
22	双叶郡双叶町大字前田(西北偏西约3.5km) (3.5km)	2011/8/5 12:10	7.3	NaI
23	双叶郡大熊町大字夫泽(西北偏西约2.5km) (2.5km)	2011/8/5 11:38	20.0	NaI
24	田村市都路町旧道(西约17km) (17km)	2011/8/5 11:10	1.0	NaI
25	双叶郡大熊町大字野上(西约14km) 가 (14km)	2011/8/5 10:59	3.5	NaI
26	双叶郡大熊町野上(西约11km) 가 (11km)	2011/8/5 10:43	3.6	NaI
27	双叶郡双叶町石熊(西约7km) (7km)	2011/8/5 12:30	19.4	NaI
28	双叶郡双叶町大字山田(西约7km) (7km)	2011/8/5 11:00	10.2	NaI
29	双叶郡大熊町大字夫泽(西约2.5km) (2.5km)	2011/8/5 11:45	58.6	IC
30	双叶郡大熊町大字夫泽(西约2.5km) (2.5km)	2011/8/5 11:52	24.1	IC
31	田村市都路町旧道(西南偏西约18km) (18km)	2011/8/5 11:23	1.2	NaI
32	双叶郡川内村下川内(西南偏西约19km) 가 (19km)	2011/8/5 10:00	1.7	NaI
33	双叶郡川内村下川内(西南偏西约16km) 가 (16km)	2011/8/5 12:58	1.2	NaI
34	双叶郡大熊町大川原(西南偏西约8km) 가 (8km)	2011/8/5 11:50	3.4	NaI
35	双叶郡大熊町野上(西南偏西约7km) 가 (7km)	2011/8/5 10:26	14.6	NaI
36	双叶郡大熊町下野上(西南偏西约5km) 가 (5km)	2011/8/5 10:11	29.6	IC
37	双叶郡大熊町小入野(西南偏西约3km) (3km)	2011/8/5 12:03	73.6	IC
38	双叶郡大熊町小入野(西南偏西约3.5km) (3.5km)	2011/8/5 9:52	11.2	NaI
39	双叶郡富冈町大字上手冈(西南约13km) 가 (13km)	2011/8/5 11:25	4.0	NaI
40	双叶郡富冈町大字上手冈(西南偏西约10km) 가 (10km)	2011/8/5 12:16	2.0	NaI
41	双叶郡榑叶町大字井出(西南约15km) (15km)	2011/8/5 10:35	1.9	NaI

图面上 编号	场所(离福岛第1发电厂的距离) (1)	测量日	空气吸收剂量率 (μ Sv/h)	使用剂量仪
42	双叶郡富冈町大字上手冈(西南约8km) 가 (8km)	2011/8/5 11:37	4.1	NaI
43	双叶郡富冈町大字上郡山(西南南约13km) 가 (13km)	2011/8/5 11:58	3.1	NaI
44	双叶郡榑叶町上繁冈(西南南约14km) 가 (14km)	2011/8/5 11:42	2.2	NaI
45	双叶郡富冈町大字本冈(西南南约7km) (7km)	2011/8/5 11:13	11.0	NaI
46	双叶郡富冈町大字小良浜(西南南约6km) 가 (6km)	2011/8/5 10:05	16.3	NaI
47	双叶郡大熊町大字熊川(西南南约4km) 가 (4km)	2011/8/5 9:38	34.6	IC
48	双叶郡榑叶町大字井出(南约16km) (16km)	2011/8/5 12:23	0.8	NaI
49	双叶郡富冈町大字小浜(南约10km) (10km)	2011/8/5 11:25	4.8	NaI
50	双叶郡大熊町大字熊川(南约4km) 가 (4km)	2011/8/5 9:45	18.0	NaI



福島第一核电站 20km 范围内空中核辐射含量检测结果

1

20km

(样本采集日 : 2011年8月5日)

(: 2011 8 5)

方框内上边是检测点编号, 下边是空中核辐射含量 ($\mu\text{Sv/h}$) .

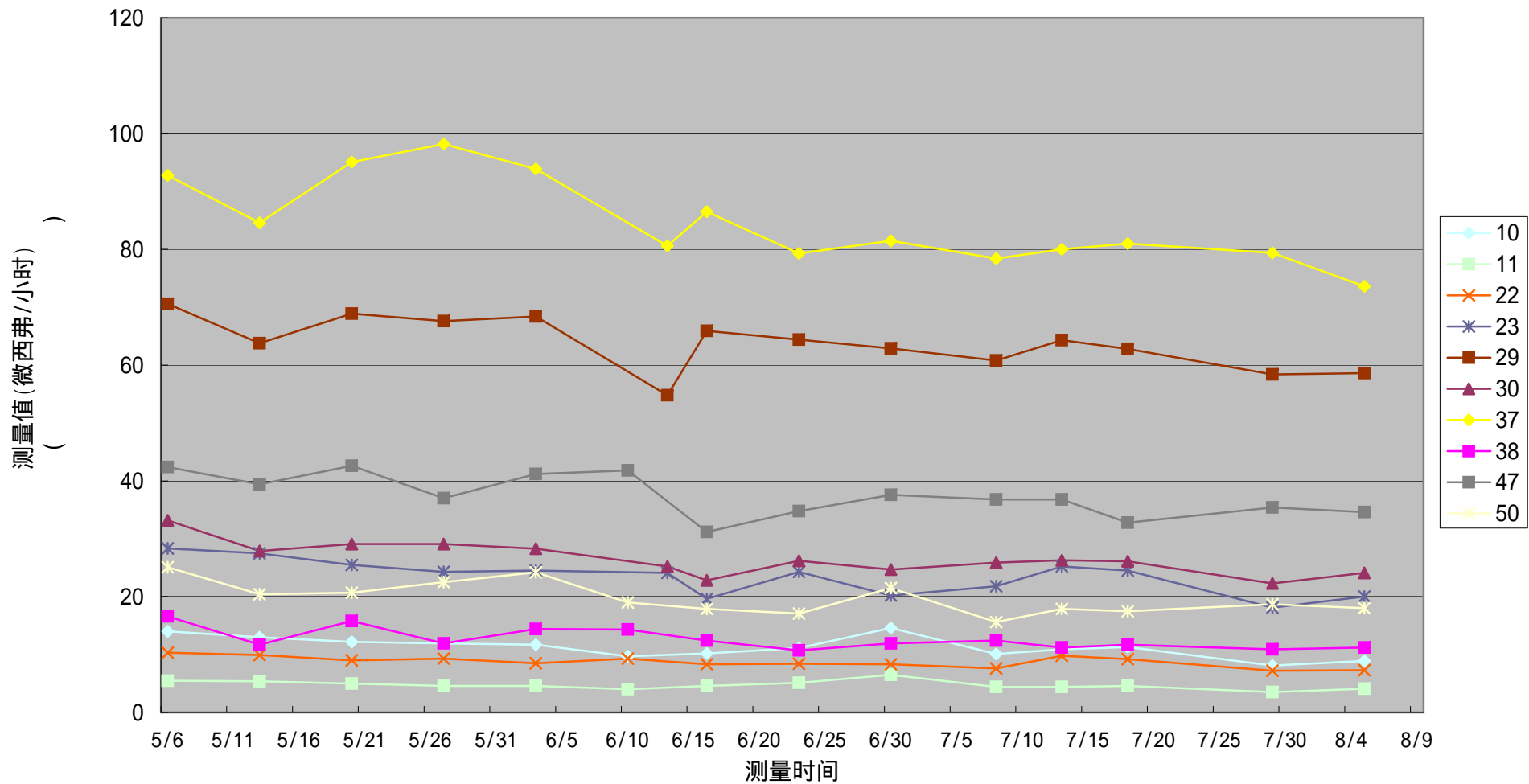
($\mu\text{Sv/h}$) .

东京电力株式会社福岛第一核电站20千米范围内监控结果的推移 (5km之内)

1

20km

(5km之内)

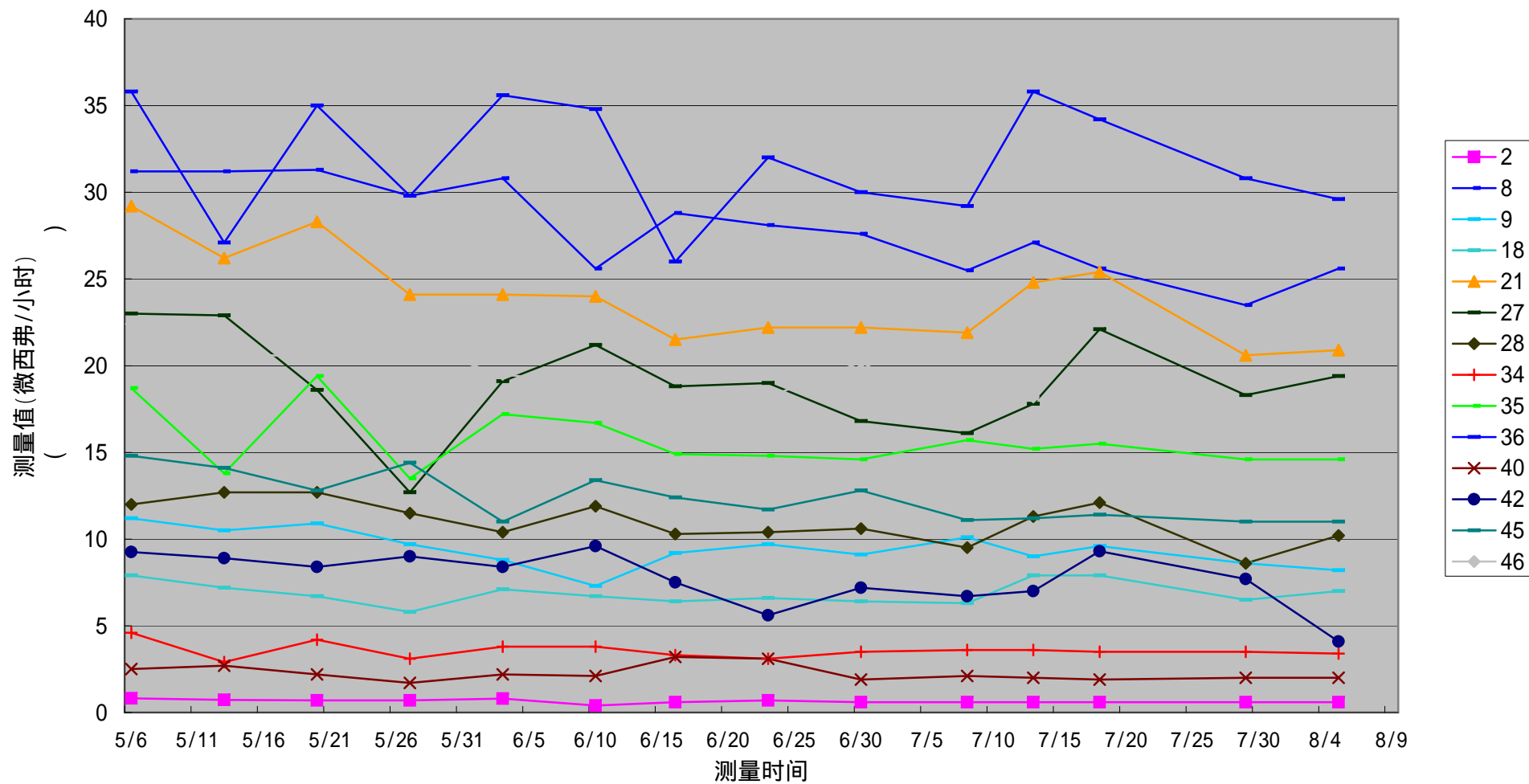


东京电力株式会社福岛第一核电站20千米范围内监控结果的推移 (5 ~ 10km)

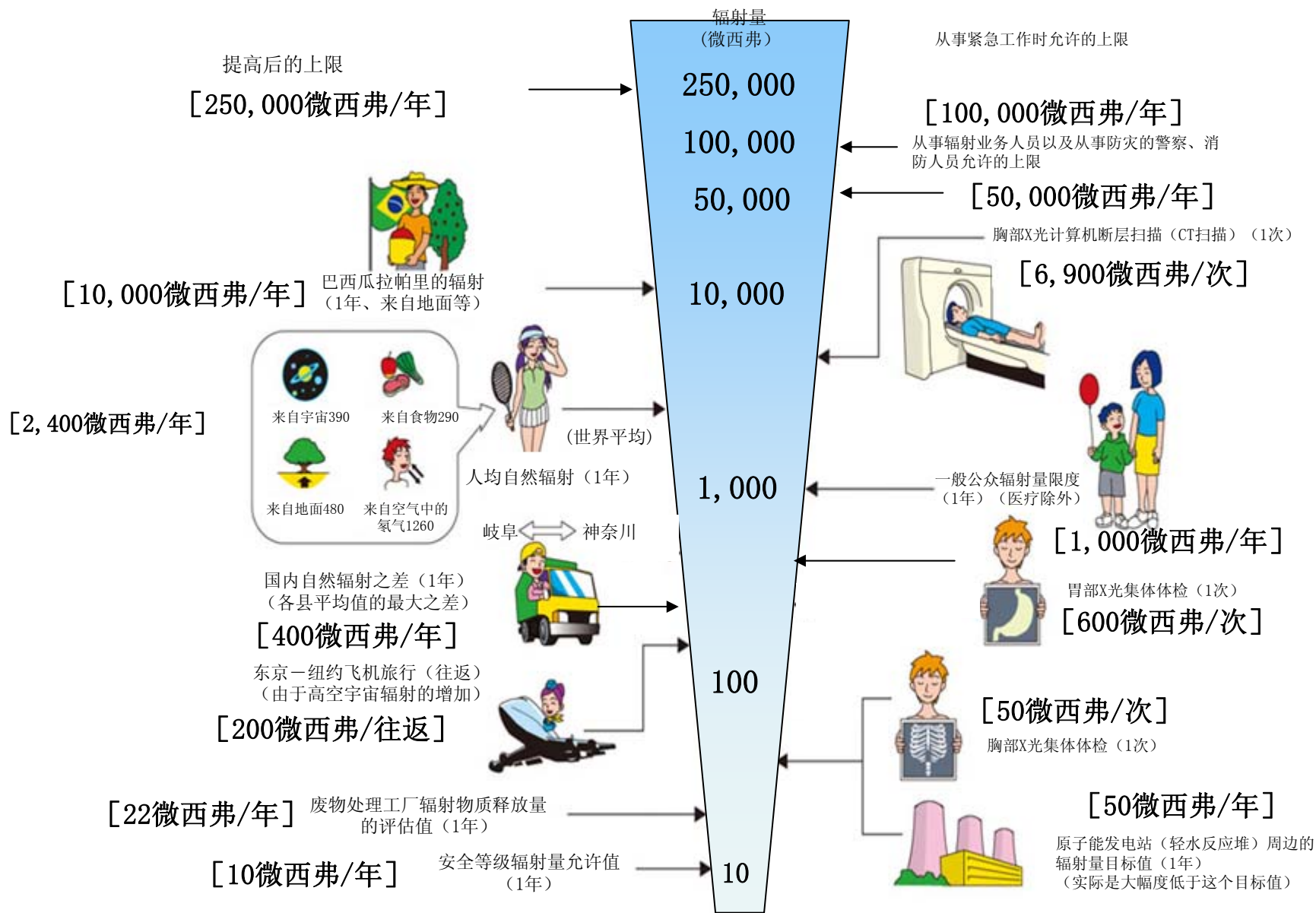
1

20km

(5 ~ 10km)



<<日常生活与辐射>>

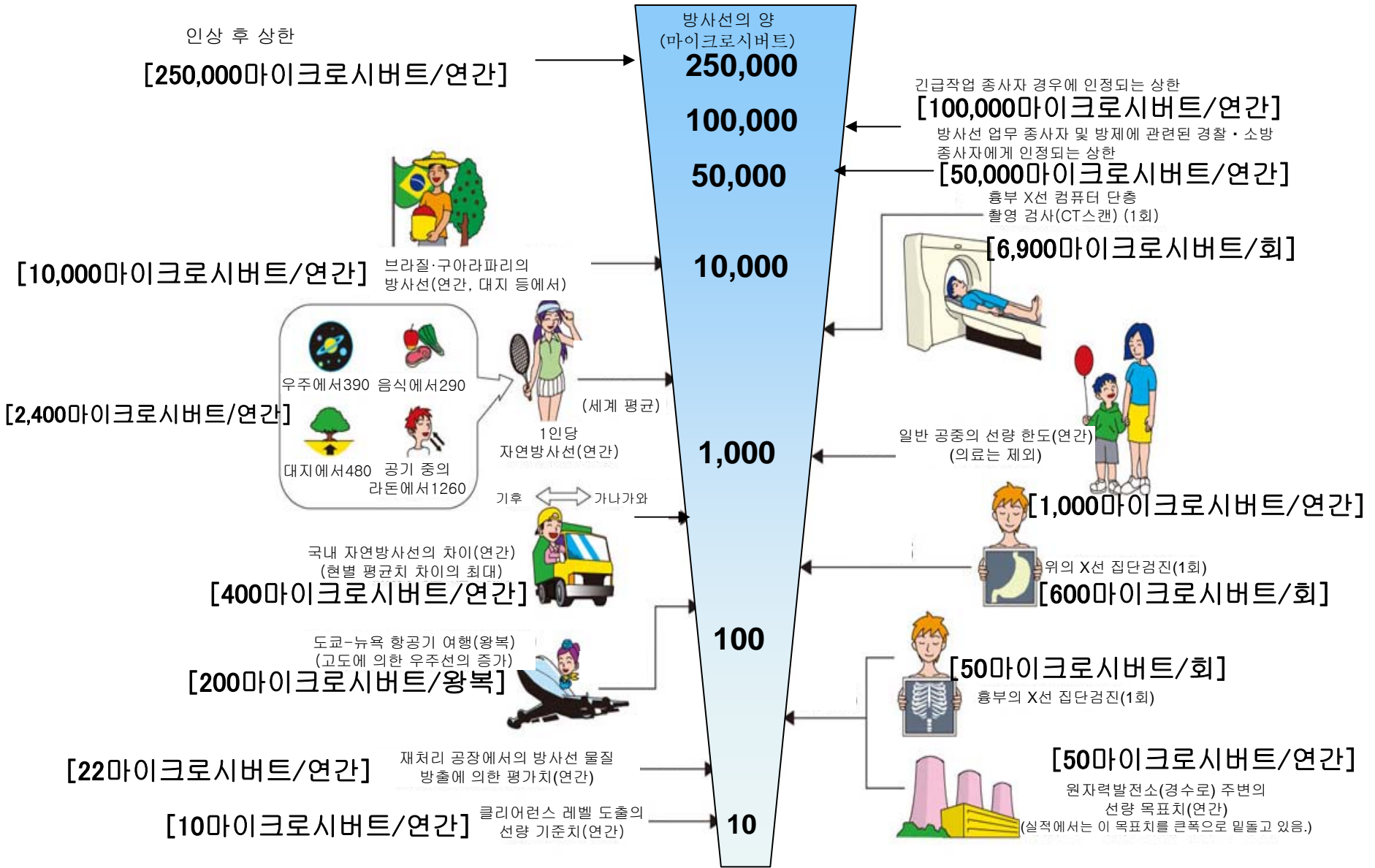


※ Sv【西弗】= 辐射种类产生的生物效应常数 (※) × Gy【格雷】

※ X射线、γ射线为 1

《 일상생활과 방사선 》

주:본 자료는 일본어로 작성한 자료의 잠정적 번역임.



※ Sv【시버트】=방사선 종류에 의한 생물효과의 정수 (※) × Gy【그레이】

※ X선, γ선에서는 1