

**20km范围内空气吸收剂量率检测结果(2011年7月29日)**  
**20km (2011 7 29 )**

注:本资料是日语版资料的暂定中文翻译版。

剂量仪的种类

NaI : NaI(碘化钠)闪烁体测量值 NaI( - )

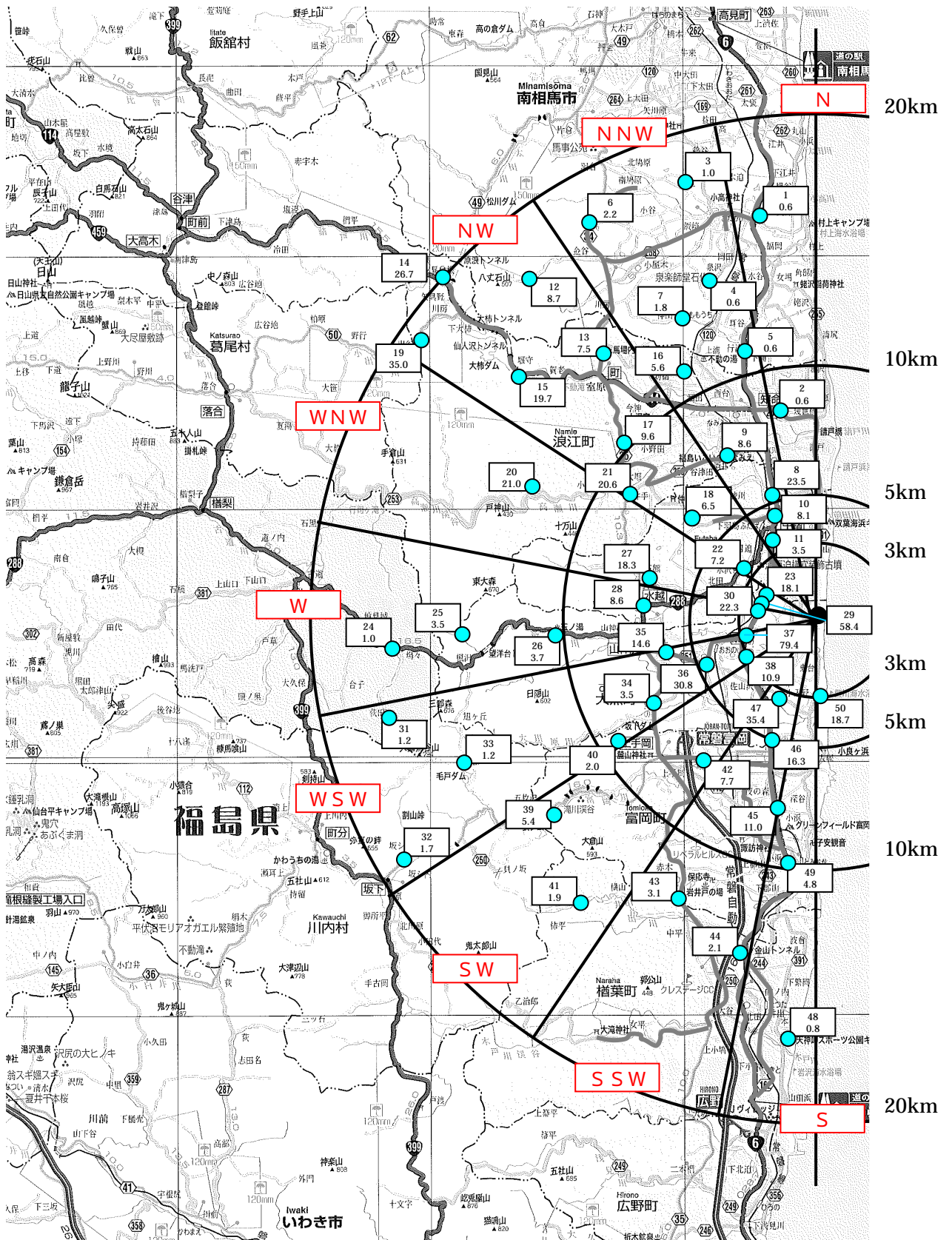
IC : 电离室测量值

测量实施者:电力公司

| 图面上<br>编号 | 场所(离福岛第1发电厂的距离)<br>( 1 )              | 测量日             | 空气吸收剂量率<br>( $\mu$ Sv/h) | 使用剂量仪 |
|-----------|---------------------------------------|-----------------|--------------------------|-------|
| 1         | 南相马市小高区大井(北约16km)<br>( 16km )         | 2011/7/29 11:33 | 0.6                      | NaI   |
| 2         | 双叶郡浪江町大字北几世桥(北约8km)<br>( 8km )        | 2011/7/29 11:40 | 0.6                      | NaI   |
| 3         | 南相马市小高区片草(西北偏北约18km)<br>가<br>( 18km ) | 2011/7/29 11:45 | 1.0                      | NaI   |
| 4         | 南相马市小高区泉泽(西北偏北约14km)<br>( 14km )      | 2011/7/29 11:58 | 0.6                      | NaI   |
| 5         | 南相马市小高区行津(西北偏北约11km)<br>( 11km )      | 2011/7/29 12:38 | 0.6                      | NaI   |
| 6         | 南相马市小高区大富(西北偏北约19km)<br>( 19km )      | 2011/7/29 11:10 | 2.2                      | NaI   |
| 7         | 南相马市小高区神山(西北偏北约13km)<br>가<br>( 13km ) | 2011/7/29 12:08 | 1.8                      | NaI   |
| 8         | 双叶郡双叶町大字长塚(西北偏北约5km)<br>가<br>( 5km )  | 2011/7/29 13:10 | 23.5                     | NaI   |
| 9         | 双叶郡浪江町酒井(西北偏北约7km)<br>( 7km )         | 2011/7/29 11:20 | 8.6                      | NaI   |
| 10        | 双叶郡双叶町大字长塚(西北偏北约4km)<br>가<br>( 4km )  | 2011/7/29 13:22 | 8.1                      | NaI   |
| 11        | 双叶郡双叶町大字新山(西北约3.5km)<br>( 3.5km )     | 2011/7/29 13:33 | 3.5                      | NaI   |
| 12        | 南相马市小高区金谷(西北约18km)<br>가<br>( 18km )   | 2011/7/29 10:55 | 8.7                      | NaI   |
| 13        | 双叶郡浪江町大字立野(西北约14km)<br>( 14km )       | 2011/7/29 10:40 | 7.5                      | NaI   |
| 14        | 双叶郡浪江町昼曾根(西北约20km)<br>( 20km )        | 2011/7/29 10:10 | 26.7                     | IC    |
| 15        | 双叶郡浪江町室原(西北约16km)<br>( 16km )         | 2011/7/29 10:50 | 19.7                     | NaI   |
| 16        | 双叶郡浪江町大字立野(西北偏北约11km)<br>( 11km )     | 2011/7/29 12:25 | 5.6                      | NaI   |
| 17        | 双叶郡浪江町大字末森(西北约11km)<br>( 11km )       | 2011/7/29 11:00 | 9.6                      | NaI   |
| 18        | 双叶郡双叶町寺泽(西北约7km)<br>( 7km )           | 2011/7/29 11:57 | 6.5                      | NaI   |

| 图面上<br>编号 | 场所(离福岛第1发电厂的距离)<br>( 1 )                | 测量日             | 空气吸收剂量率<br>( $\mu$ Sv/h) | 使用剂量仪 |
|-----------|---|-----------------|--------------------------|-------|
| 19        | 双叶郡浪江町川房(西北约20km)<br>가<br>( 20km )      | 2011/7/29 10:30 | 35.0                     | IC    |
| 20        | 双叶郡浪江町大字小丸(西北偏西约12km)<br>( 12km )       | 2011/7/29 12:36 | 21.0                     | NaI   |
| 21        | 双叶郡浪江町大字井手(西北偏西约9km)<br>( 9km )         | 2011/7/29 12:11 | 20.6                     | NaI   |
| 22        | 双叶郡双叶町大字前田(西北偏西约3.5km)<br>( 3.5km )     | 2011/7/29 11:35 | 7.2                      | NaI   |
| 23        | 双叶郡大熊町大字夫泽(西北偏西约2.5km)<br>( 2.5km )     | 2011/7/29 13:44 | 18.1                     | NaI   |
| 24        | 田村市都路町旧道(西约17km)<br>( 17km )            | 2011/7/29 10:43 | 1.0                      | NaI   |
| 25        | 双叶郡大熊町大字野上(西约14km)<br>가<br>( 14km )     | 2011/7/29 10:33 | 3.5                      | NaI   |
| 26        | 双叶郡大熊町野上(西约11km)<br>가<br>( 11km )       | 2011/7/29 10:20 | 3.7                      | NaI   |
| 27        | 双叶郡双叶町石熊(西约7km)<br>( 7km )              | 2011/7/29 11:18 | 18.3                     | NaI   |
| 28        | 双叶郡双叶町大字山田(西约7km)<br>( 7km )            | 2011/7/29 10:55 | 8.6                      | NaI   |
| 29        | 双叶郡大熊町大字夫泽(西约2.5km)<br>( 2.5km )        | 2011/7/29 13:54 | 58.4                     | IC    |
| 30        | 双叶郡大熊町大字夫泽(西约2.5km)<br>( 2.5km )        | 2011/7/29 14:03 | 22.3                     | NaI   |
| 31        | 田村市都路町旧道(西南偏西约18km)<br>( 18km )         | 2011/7/29 11:12 | 1.2                      | NaI   |
| 32        | 双叶郡川内村下川内(西南偏西约19km)<br>가<br>( 19km )   | 2011/7/29 14:09 | 1.7                      | NaI   |
| 33        | 双叶郡川内村下川内(西南偏西约16km)<br>가<br>( 16km )   | 2011/7/29 13:28 | 1.2                      | NaI   |
| 34        | 双叶郡大熊町大川原(西南偏西约8km)<br>가<br>( 8km )     | 2011/7/29 11:22 | 3.5                      | NaI   |
| 35        | 双叶郡大熊町野上(西南偏西约7km)<br>가<br>( 7km )      | 2011/7/29 10:04 | 14.6                     | NaI   |
| 36        | 双叶郡大熊町下野上(西南偏西约5km)<br>가<br>( 5km )     | 2011/7/29 9:53  | 30.8                     | IC    |
| 37        | 双叶郡大熊町小入野(西南偏西约3km)<br>( 3km )          | 2011/7/29 14:13 | 79.4                     | IC    |
| 38        | 双叶郡大熊町小入野(西南偏西约3.5km)<br>( 3.5km )      | 2011/7/29 9:38  | 10.9                     | NaI   |
| 39        | 双叶郡富冈町大字上手冈(西南约13km)<br>가<br>( 13km )   | 2011/7/29 13:06 | 5.4                      | NaI   |
| 40        | 双叶郡富冈町大字上手冈(西南偏西约10km)<br>가<br>( 10km ) | 2011/7/29 11:47 | 2.0                      | NaI   |
| 41        | 双叶郡榑叶町大字井出(西南约15km)<br>( 15km )         | 2011/7/29 13:46 | 1.9                      | NaI   |

| 图面上<br>编号 | 场所(离福岛第1发电厂的距离)<br>( 1 )               | 测量日             | 空气吸收剂量率<br>( $\mu$ Sv/h) | 使用剂量仪 |
|-----------|--|-----------------|--------------------------|-------|
| 42        | 双叶郡富冈町大字上手冈(西南约8km)<br>가<br>( 8km )    | 2011/7/29 12:53 | 7.7                      | NaI   |
| 43        | 双叶郡富冈町大字上郡山(西南南约13km)<br>가<br>( 13km ) | 2011/7/29 14:38 | 3.1                      | NaI   |
| 44        | 双叶郡榑叶町上繁冈(西南南约14km)<br>가<br>( 14km )   | 2011/7/29 11:31 | 2.1                      | NaI   |
| 45        | 双叶郡富冈町大字本冈(西南南约7km)<br>( 7km )         | 2011/7/29 12:10 | 11.0                     | NaI   |
| 46        | 双叶郡富冈町大字小良浜(西南南约6km)<br>가<br>( 6km )   | 2011/7/29 12:16 | 16.3                     | NaI   |
| 47        | 双叶郡大熊町大字熊川(西南南约4km)<br>가<br>( 4km )    | 2011/7/29 9:25  | 35.4                     | IC    |
| 48        | 双叶郡榑叶町大字井出(南约16km)<br>( 16km )         | 2011/7/29 15:00 | 0.8                      | NaI   |
| 49        | 双叶郡富冈町大字小浜(南约10km)<br>( 10km )         | 2011/7/29 12:00 | 4.8                      | NaI   |
| 50        | 双叶郡大熊町大字熊川(南约4km)<br>가<br>( 4km )      | 2011/7/29 12:30 | 18.7                     | NaI   |



福島第一核电站 20km 范围内空中核辐射含量检测结果

( 样本采集日 : 2011年7月29日 )  
 ( : 2011 7 29 )

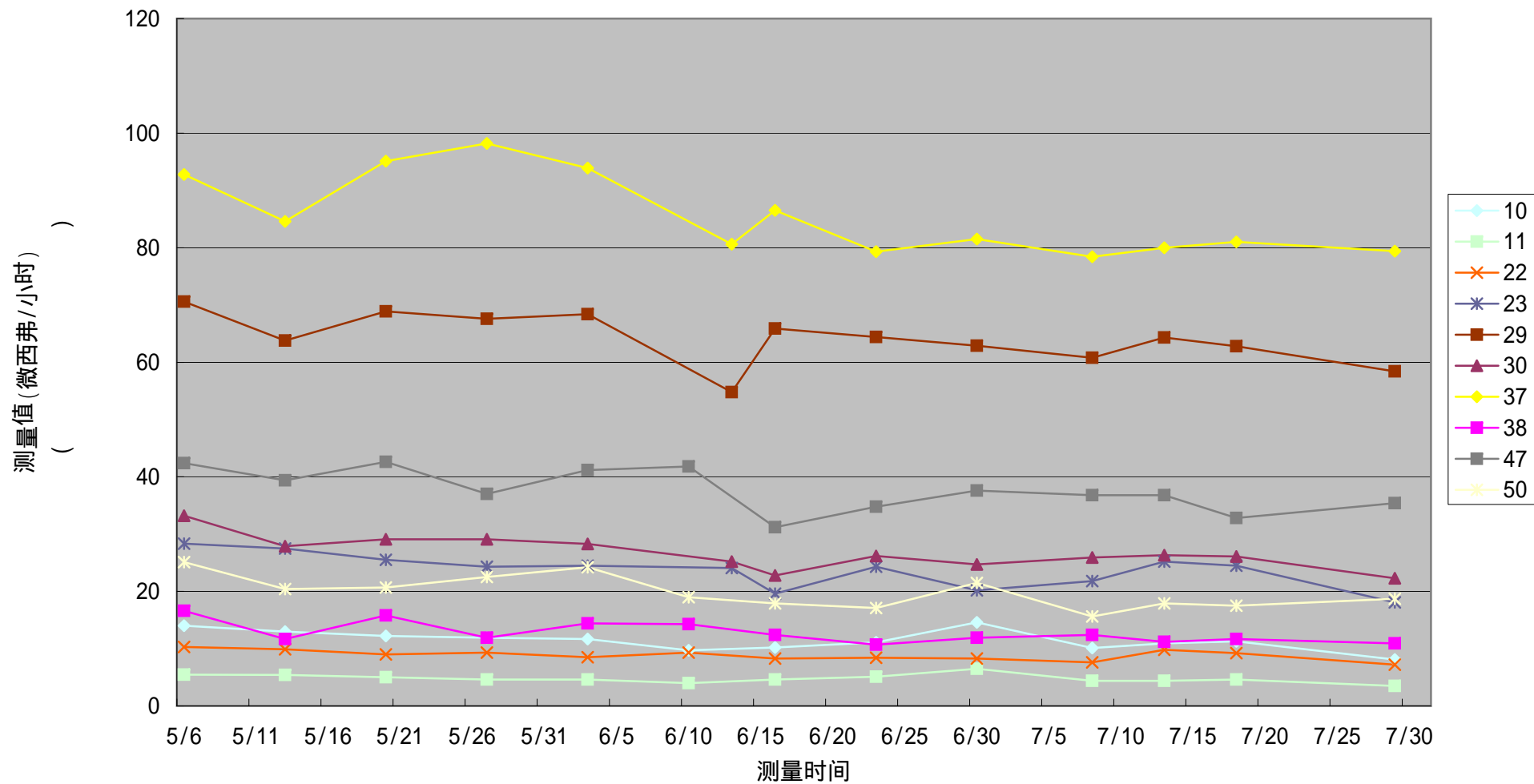
方框内上边是检测点编号, 下边是空中核辐射含量 ( μSv/h ).  
 ( μSv/h ).

东京电力株式会社福岛第一核电站20千米范围内监控结果的推移 (5km之内)

1

20km

(5km之内)

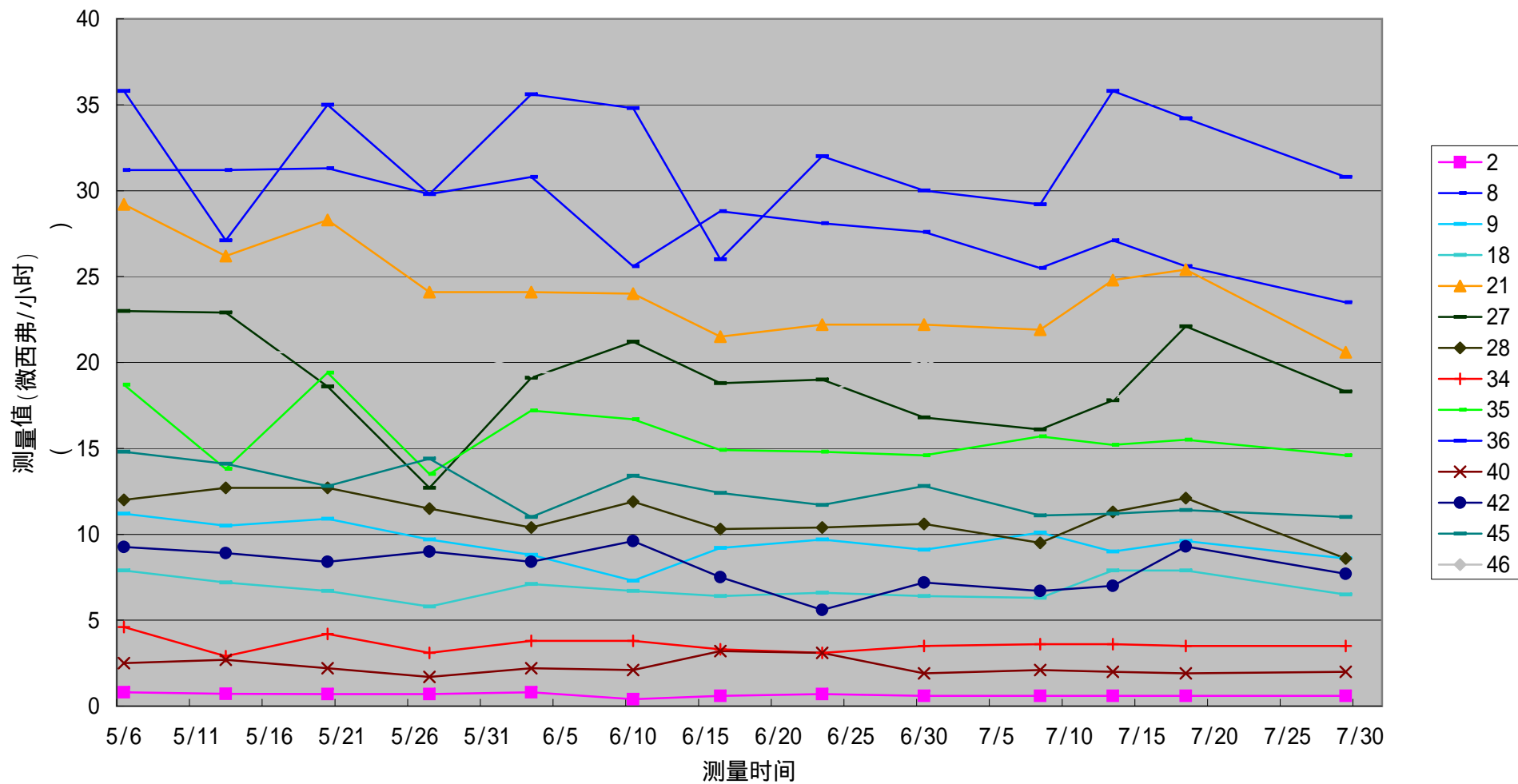


东京电力株式会社福岛第一核电站20千米范围内监控结果的推移 (5~10km)

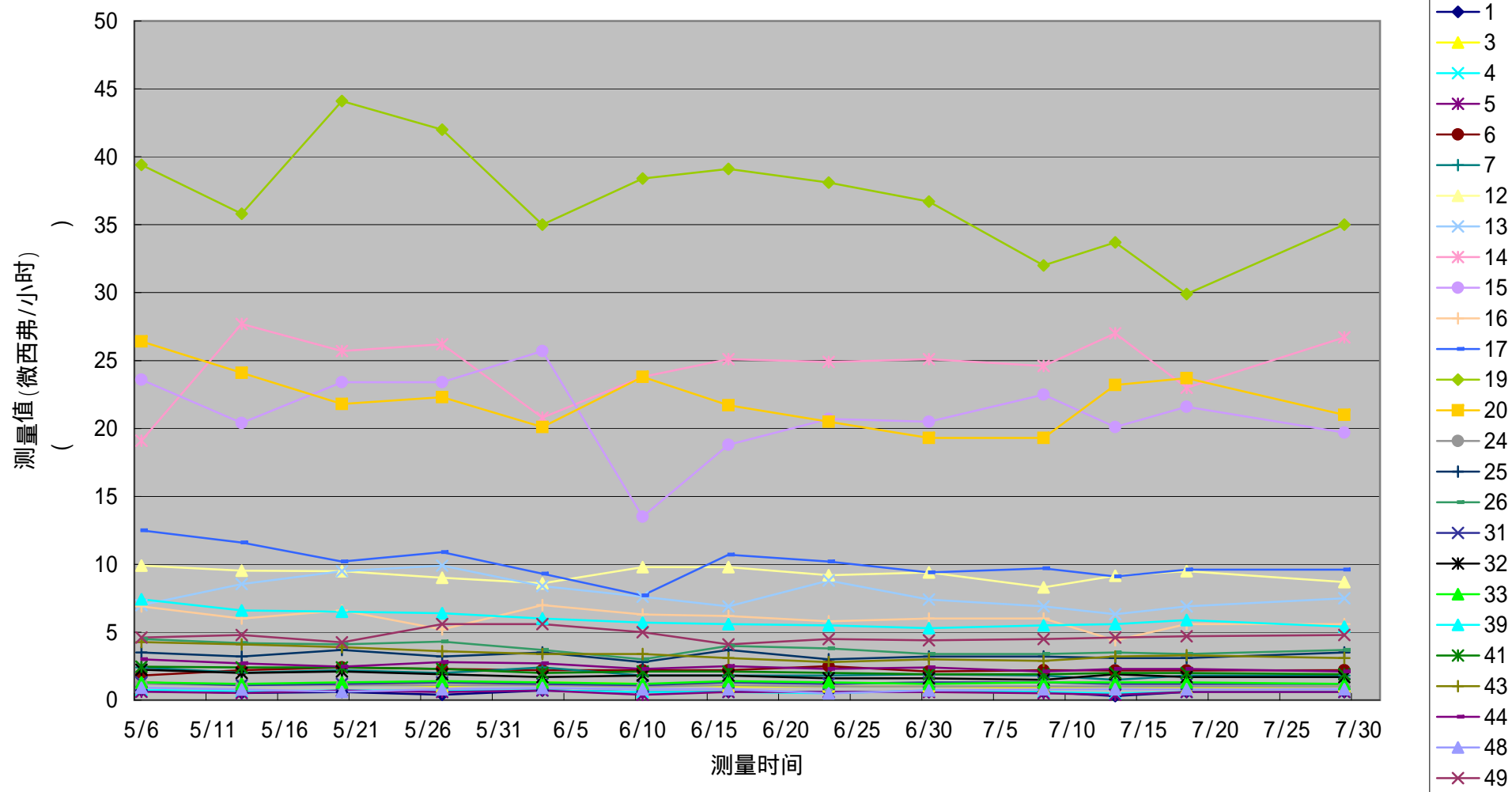
1

20km

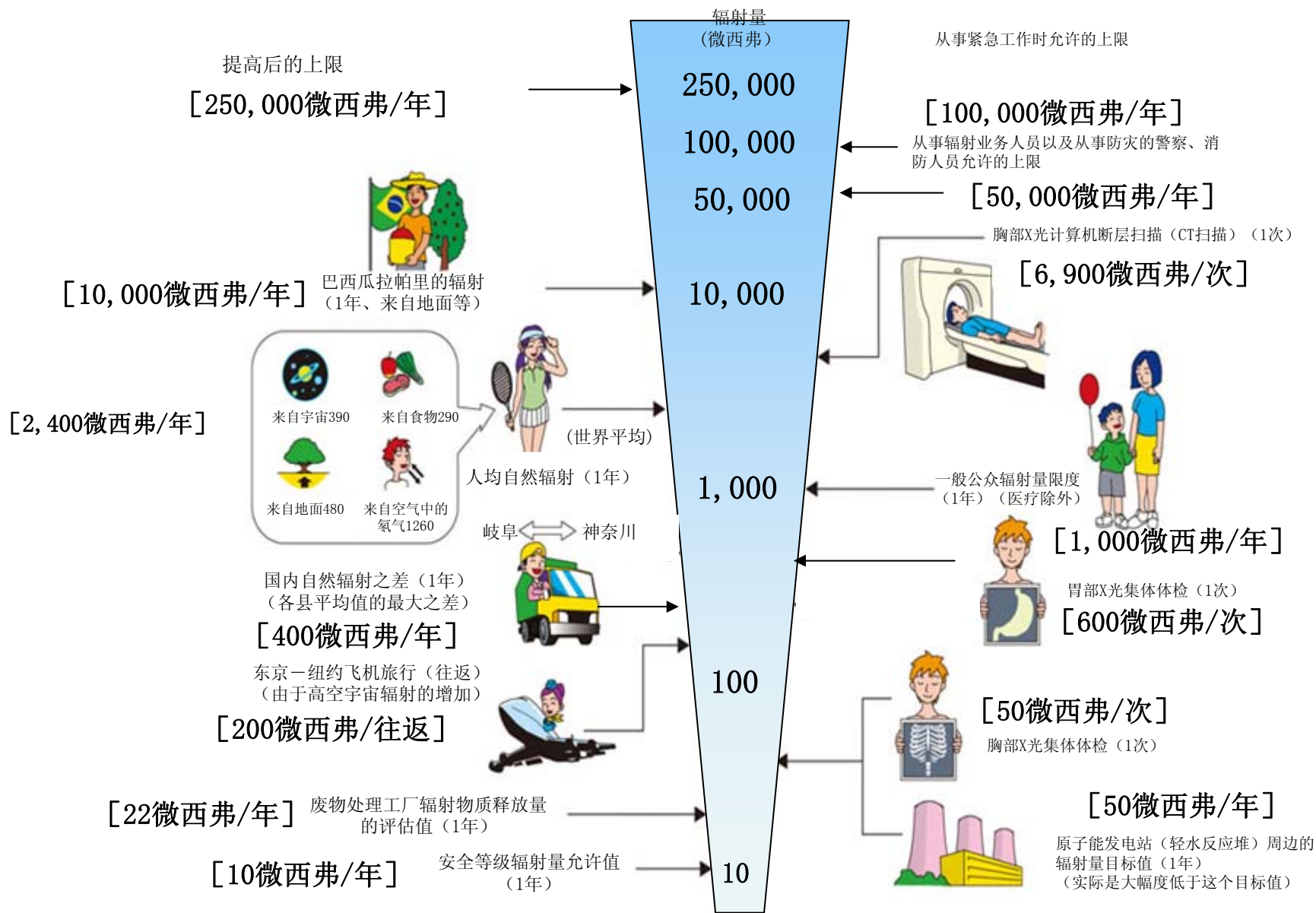
(5~10km)



东京电力株式会社福岛第一核电站20千米范围内监控结果的推移 (10~20km)



# <<日常生活与辐射>>



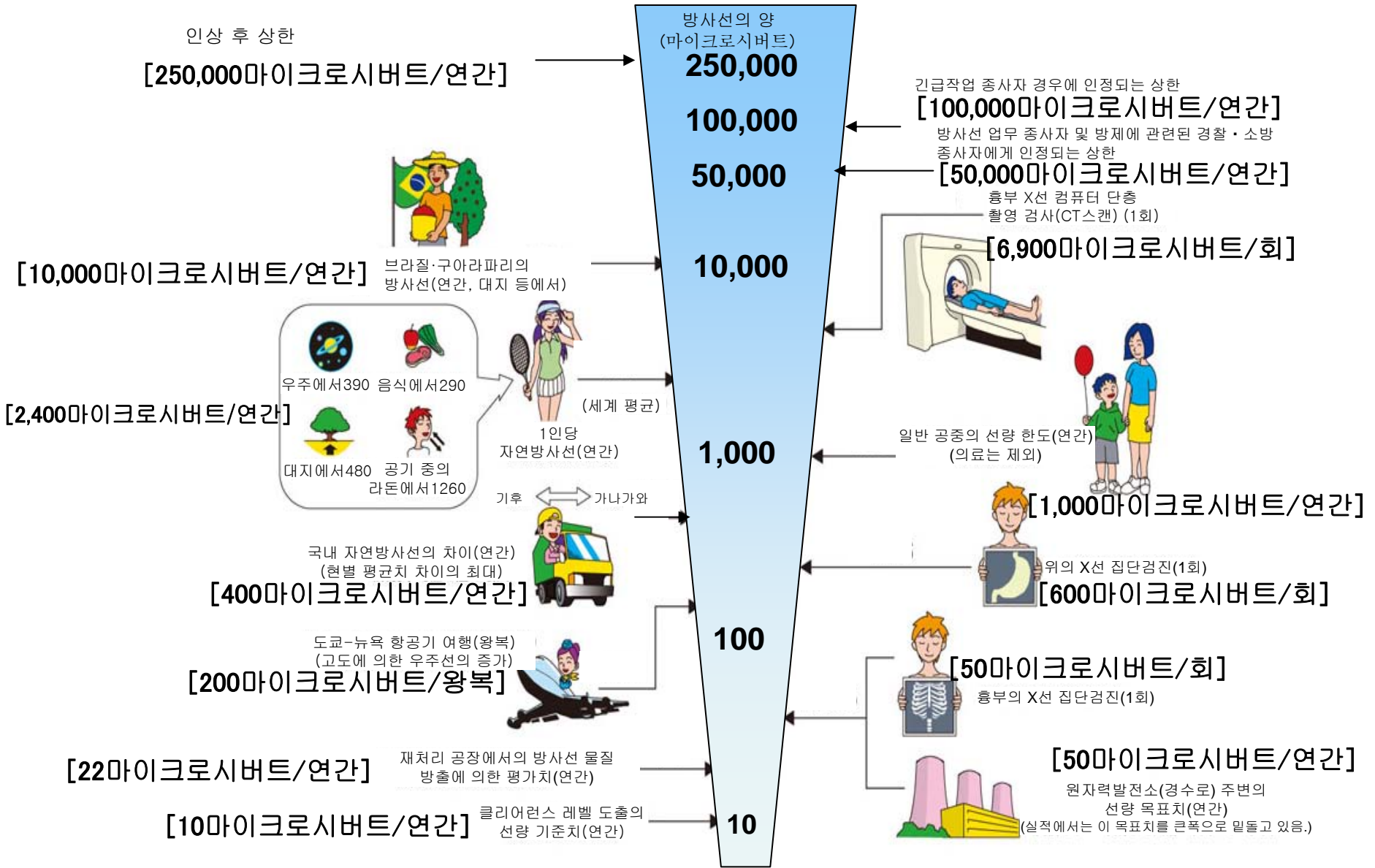
※ Sv【西弗】=辐射种类产生的生物效应常数 (※) × Gy【格雷】

※ X射线、γ射线为 1



# 《 일상생활과 방사선 》

주:본 자료는 일본어로 작성한 자료의 잠정적 번역임.



※ Sv【시버트】=방사선 종류에 의한 생물효과의 정수 (※) × Gy【그레이】

※ X선, γ선에서는 1