

자동차 주행 서베이에 의한 오타마무라내 모니터링 조사 결과

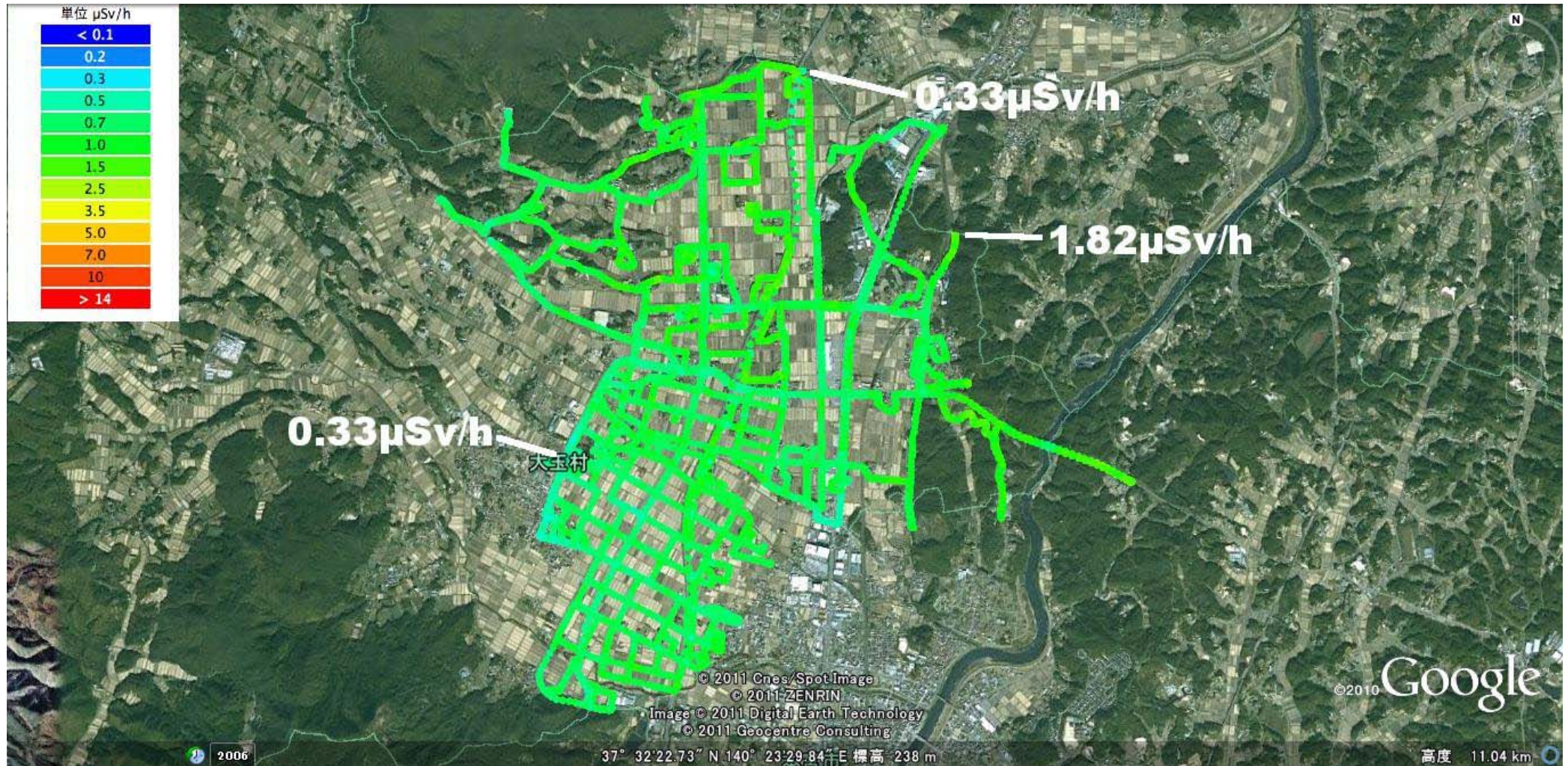
2011년 7월22일

원자력재해대책현지본부(방사선반)

후쿠시마현재해대책본부(원자력반)

- 1 조사일시 : 2011년 7월14일
- 2 조사대상: 오타마무라의 다마이, 오야마 지구
- 3 조사방법: 조사 구역내를 차량 3 대로 주행하면서 공간선량률을 측정
- 4 조사 결과 :
 - 최대치 : $1.82 \mu \text{ Sv/h}$ (오야마 아자 하야마 : 북위 37.5503 동경 140.4069)
 - 최소값 : $0.33 \mu \text{ Sv/h}$ (오야마 아자 타카구 : 북위 37.5614 동경 140.3931)
(타마이 아자 바구로우우치 : 북위 37.5341 동경 140.3712)

전 주행경로 및 선량률



《 일상생활과 방사선 》

주:본 자료는 일본어로 작성한 자료의 잠정적 번역임.



※ Sv【시버트】=방사선 종류에 의한 생물효과의 정수 (※) × Gy【그레이】

※ X선, γ선에서는 1